



08/03/21 תאריך הפקדה:
 28/02/21 תאריך קריאה נוכחית:
 01/02/21 תאריך קריאה קודמת:

שם דייר: לנדא - שלב ב
 שם אתר: פארק תעשיות רחובות

לקוח/ה נכבד/ה, אנו מתכבדים להגיש את חישוב צריכת החשמל לתקופה 01/02/21 - 28/02/21:

שלב ב - לנדא - 2 - 19051901 (3x630)

סוג תעריף	סוג צריכה	קריאה קודמת	קריאה נוכחית	סה"כ צריכה בקוט"ש	מחיר לקוט"ש בא"ג	סה"כ לתשלום
		01/02/21	28/02/21			
777	פסגה	97,708.80	100,052.40	2,343.60	87.59	2,052.76 ₪
778	גבע	32,593.20	33,421.20	828.00	53.68	444.47 ₪
779	שפל	93,054.60	100,356.60	7,302.00	33.94	2,478.30 ₪

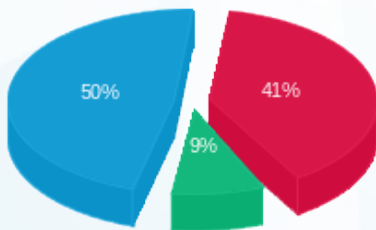
סה"כ לדייר:

פסגה	גבע	שפל	סה"כ	שיא ביקוש
2,343.60	828.00	7,302.00	10,473.60	400.35
2,052.76 ₪	444.47 ₪	2,478.30 ₪	4,975.53 ₪	

סה"כ צריכה
 סה"כ לתשלום

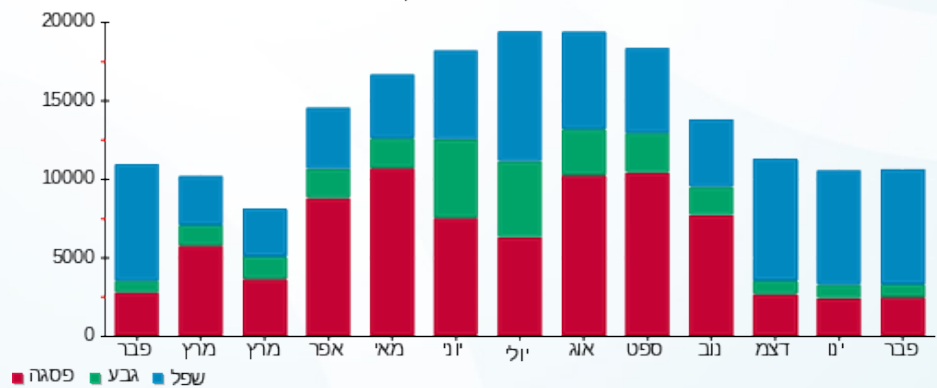
211.60 ₪	תשלום קבוע	
107.38 ₪	תשלום עבור גודל חיבור ב KVA (3x630)	
5,294.51 ₪	סה"כ לתשלום	לא כולל מע"מ

התפלגות חיוב בש"ח לפי תעו"ז



■ פסגה (2,052.76 ₪)
 ■ גבע (444.47 ₪)
 ■ שפל (2,478.30 ₪)

הסטוריית צריכה בקוט"ש



■ פסגה ■ גבע ■ שפל

