



09/03/21 תאריך הפקה:
 28/02/21 תאריך קריאה נכחית:
 01/02/21 תאריך קריאה קודמת:

שם דייר: אוהב ציון
שם אתר: פאוור סנטר וואן חדרה (פרי טעים לשעבר)

לקוח/ה נכבד/ה, אנו מתכבדים להגיש את חישוב צריכת החשמל לתקופה 01/02/21 - 28/02/21:

(אוהב ציון) מיקי ועופר-עולם הרהיטים - 1 - 81036757(0x0)

סוג תעריף	סוג צריכה	קריאה קודמת	קריאה נכחית	סה"כ צריכה בקוט"ש	מחיר לקוט"ש בא"ג	סה"כ לתשלום
פרטי חשבון עבור תאריכים:			28/02/21	01/02/21		
777	פסגה	132,899.20	134,115.50	1,216.30	87.59	1,065.36 ₪
778	גבע	36,300.40	36,322.90	22.50	53.68	12.08 ₪
779	שפל	31,176.10	33,522.60	2,346.50	33.94	796.40 ₪

(אוהב ציון) 8 - 81036757(0x0)

סוג תעריף	סוג צריכה	קריאה קודמת	קריאה נכחית	סה"כ צריכה בקוט"ש	מחיר לקוט"ש בא"ג	סה"כ לתשלום
פרטי חשבון עבור תאריכים:			28/02/21	01/02/21		
777	פסגה	595,021.20	596,947.60	1,926.40	87.59	1,687.33 ₪
778	גבע	180,195.80	180,253.60	57.80	53.68	31.03 ₪
779	שפל	129,014.00	133,349.60	4,335.60	33.94	1,471.50 ₪

ציבורי

סוג תעריף	סוג צריכה	קריאה קודמת	קריאה נכחית	סה"כ צריכה בקוט"ש	מחיר לקוט"ש בא"ג	סה"כ לתשלום
פרטי חשבון עבור תאריכים:			28/02/21	01/02/21		
777	פסגה			68.233	87.59	59.77 ₪
778	גבע			15.300	53.68	8.21 ₪
779	שפל			57.183	33.94	19.41 ₪

סה"כ לדייר:

פסגה	גבע	שפל	סה"כ	שיא ביקוש
3,210.93	95.60	6,739.28	10,045.82	2.20
2,812.46 ₪	51.32 ₪	2,287.31 ₪	5,151.09 ₪	

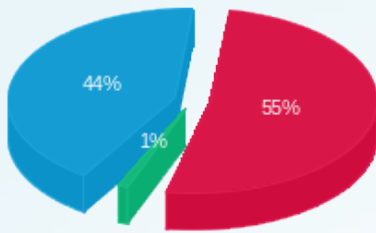
סה"כ צריכה
סה"כ לתשלום

211.60 ₪	תשלום קבוע	
0.00 ₪	תשלום עבור גודל חיבור KVA ב(0x0)	
1.000	מקדם הספק	
0.00 ₪	תשלום עבור מקדם הספק	
5,362.69 ₪	סה"כ לתשלום	לא כולל מע"מ



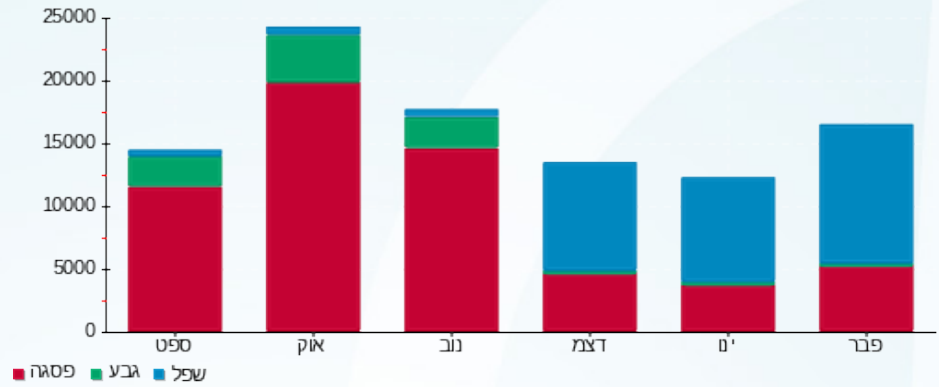


התפלגות חיוב בש"ח לפי תעו"ז



- פסגה (2,812.46 נ"ח)
- גבע (51.32 נ"ח)
- שפל (2,287.31 נ"ח)

הסטוריית צריכה בקוט"ש





09/03/21 תאריך הפקה:
 28/02/21 תאריך קריאה נוכחית:
 01/02/21 תאריך קריאה קודמת:

שם דייר: ארקדי רפאל פורצלן (חנות/מטבח 24מ"ר)
שם אתר: פאוור סנטר וואן חדרה (פרי טעים לשעבר)

לקוח/ה נכבד/ה, אנו מתכבדים להגיש את חישוב צריכת החשמל לתקופה 01/02/21 - 28/02/21:

ארקדי רפאל פורצלן (חנות/מטבח 24מ"ר) - 4 - 19051810(0x0)

סוג תעריף	סוג צריכה	קריאה קודמת	קריאה נוכחית	סה"כ צריכה בקוט"ש	מחיר לקוט"ש בא"ג	סה"כ לתשלום
פרטי חשבון עבור תאריכים:						
777	פסגה	01/02/21	28/02/21	6.70	87.59	5.87 ₪
778	גבע	101.70	103.60	1.90	53.68	1.02 ₪
779	שפל	293.20	339.90	46.70	33.94	15.85 ₪

ציבורי

סוג תעריף	סוג צריכה	קריאה קודמת	קריאה נוכחית	סה"כ צריכה בקוט"ש	מחיר לקוט"ש בא"ג	סה"כ לתשלום
פרטי חשבון עבור תאריכים:						
777	פסגה	01/02/21	28/02/21	68.233	87.59	59.77 ₪
778	גבע			15.300	53.68	8.21 ₪
779	שפל			57.183	33.94	19.41 ₪

סה"כ לדייר:

פסגה	גבע	שפל	סה"כ	שיא ביקוש
74.93	17.20	103.88	196.02	2.88
₪ 65.63	₪ 9.23	₪ 35.26	₪ 110.13	

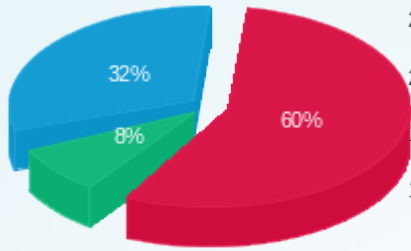
סה"כ צריכה
סה"כ לתשלום

₪ 0.00	תשלום קבוע	
₪ 0.00	תשלום עבור גודל חיבור ב KVA (0x0)	
0.968	מקדם הספק	
₪ 0.00	תשלום עבור מקדם הספק	
₪ 110.13	סה"כ לתשלום	לא כולל מע"מ



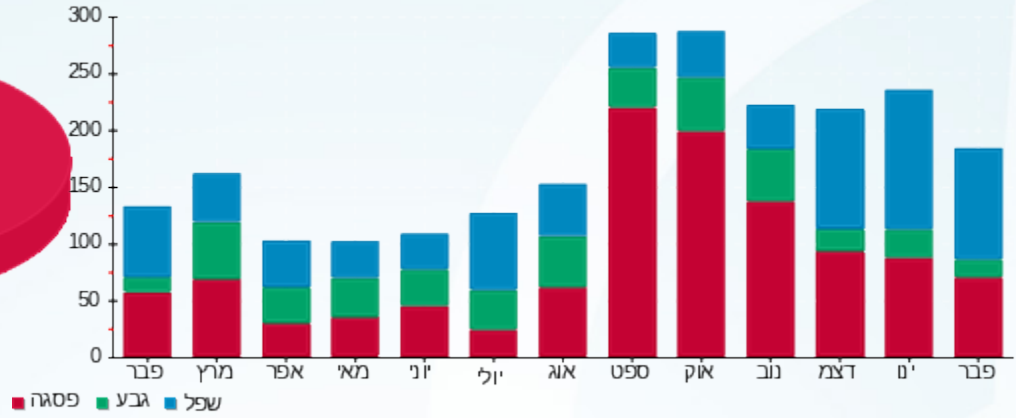


התפלגות חיוב בש"ח לפי תעו"ז



- פסגה (ש"ח 65.63)
- גבע (ש"ח 9.23)
- שפל (ש"ח 35.26)

הסטוריית צריכה בקוט"ש





09/03/21 תאריך הפקה:
 28/02/21 תאריך קריאה נוכחית:
 01/02/21 תאריך קריאה קודמת:

שם דייר: ארקדי-חנות 11-12 קרמיקה
שם אתר: פאזר סנטר וואן חדרה (פרי טעים לשעבר)

לקוח/ה נכבד/ה, אנו מתכבדים להגיש את חישוב צריכת החשמל לתקופה 01/02/21 - 28/02/21:

ארקדי-חנות 11-12 קרמיקה - 3 - 19051810(0x0)

סוג תעריף	סוג צריכה	קריאה קודמת	קריאה נוכחית	סה"כ צריכה בקוט"ש	מחיר לקוט"ש בא"ג	סה"כ לתשלום
פרטי חשבון עבור תאריכים:			28/02/21	01/02/21		
777	פסגה	15,183.10	15,304.60	121.50	87.59	106.42 ₪
778	גבע	2,939.40	2,952.60	13.20	53.68	7.09 ₪
779	שפל	4,618.70	5,187.10	568.40	33.94	192.91 ₪

ציבורי

סוג תעריף	סוג צריכה	קריאה קודמת	קריאה נוכחית	סה"כ צריכה בקוט"ש	מחיר לקוט"ש בא"ג	סה"כ לתשלום
פרטי חשבון עבור תאריכים:			28/02/21	01/02/21		
777	פסגה			68.233	87.59	59.77 ₪
778	גבע			15.300	53.68	8.21 ₪
779	שפל			57.183	33.94	19.41 ₪

סה"כ לדייר:

פסגה	גבע	שפל	סה"כ	שיא ביקוש
189.73	28.50	625.58	843.82	11.54
166.19 ₪	15.30 ₪	212.32 ₪	393.81 ₪	

סה"כ צריכה
 סה"כ לתשלום

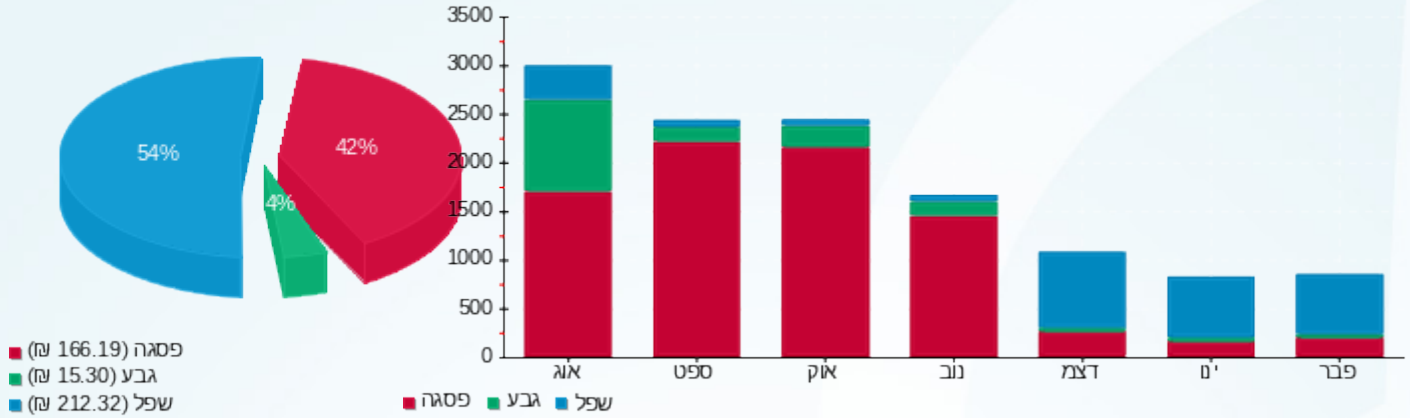
211.60 ₪	תשלום קבוע	
0.00 ₪	תשלום עבור גודל חיבור ב-KVA (0x0)	
0.975	מקדם הספק	
0.00 ₪	תשלום עבור מקדם הספק	
605.41 ₪	סה"כ לתשלום	לא כולל מע"מ





התפלגות חיוב בש"ח לפי תעו"ז

הסטוריית צריכה בקוט"ש





09/03/21 תאריך הפקה:
 28/02/21 תאריך קריאה נוכחית:
 01/02/21 תאריך קריאה קודמת:

שם דייר: דלתות אלון (לשעבר יצחקי דקור בעמ)
שם אתר: פאוור סנטר וואן חדרה (פרי טעים לשעבר)

לקוח/ה נכבד/ה, אנו מתכבדים להגיש את חישוב צריכת החשמל לתקופה 01/02/21 - 28/02/21:

דלתות אלון (לשעבר יצחקי דקור בעמ) - 5 - (0x0)81036757

סוג תעריף	סוג צריכה	קריאה קודמת	קריאה נוכחית	סה"כ צריכה בקוט"ש	מחיר לקוט"ש בא"ג	סה"כ לתשלום
פרטי חשבון עבור תאריכים:			28/02/21	01/02/21		
777	פסגה	66,829.70	66,951.90	122.20	87.59	107.03 ₪
778	גבע	17,554.10	17,580.20	26.10	53.68	14.01 ₪
779	שפל	18,006.70	18,426.20	419.50	33.94	142.38 ₪

ציבורי

סוג תעריף	סוג צריכה	קריאה קודמת	קריאה נוכחית	סה"כ צריכה בקוט"ש	מחיר לקוט"ש בא"ג	סה"כ לתשלום
פרטי חשבון עבור תאריכים:			28/02/21	01/02/21		
777	פסגה			68.233	87.59	59.77 ₪
778	גבע			15.300	53.68	8.21 ₪
779	שפל			57.183	33.94	19.41 ₪

סה"כ לדייר:

פסגה	גבע	שפל	סה"כ	שיא ביקוש
190.43	41.40	476.68	708.52	0.60
166.80 ₪	22.22 ₪	161.79 ₪	350.81 ₪	

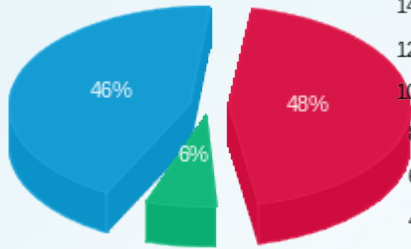
סה"כ צריכה
 סה"כ לתשלום

211.60 ₪	תשלום קבוע	
0.00 ₪	תשלום עבור גודל חיבור ב KVA (0x0)	
0.988	מקדם הספק	
0.00 ₪	תשלום עבור מקדם הספק	
562.41 ₪	סה"כ לתשלום	לא כולל מע"מ



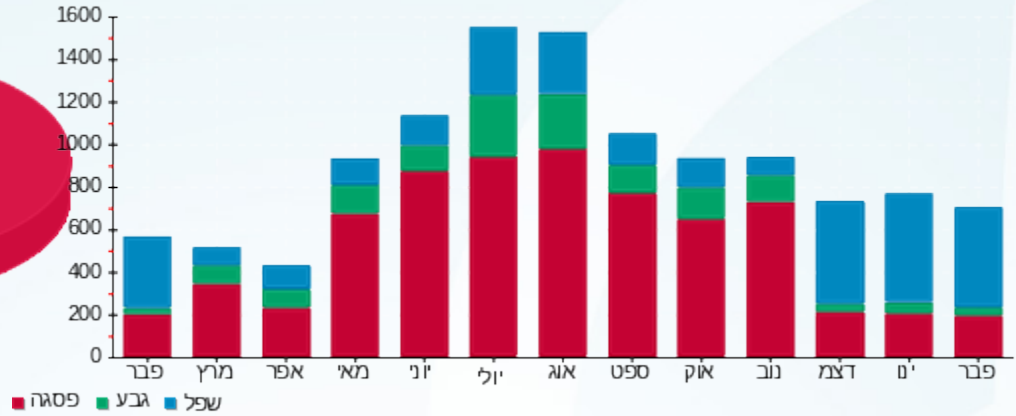


התפלגות חיוב בש"ח לפי תעו"ז



- פסגה (ש"ח 166.80)
- גבע (ש"ח 22.22)
- שפל (ש"ח 161.79)

הסטוריית צריכה בקוט"ש





09/03/21 תאריך הפקה:
 28/02/21 תאריך קריאה נוכחית:
 01/02/21 תאריך קריאה קודמת:

שם דייר: הגרעין - אביזרי השקיה
שם אתר: פאזור סנטר וואן חדרה (פרי טעים לשעבר)

לקוח/ה נכבד/ה, אנו מתכבדים להגיש את חישוב צריכת החשמל לתקופה 01/02/21 - 28/02/21:

הגרעין - אביזרי השקיה - 4 - (0x0)81036757

סה"כ לתשלום	מחיר לקוט"ש בא"ג	סה"כ צריכה בקוט"ש	קריאה נוכחית	קריאה קודמת	סוג צריכה	סוג תעריף
			28/02/21	01/02/21	פרטי חשבון עבור תאריכים:	
152.41 ₪	87.59	174.00	178,306.40	178,132.40	פסגה	777
31.13 ₪	53.68	58.00	44,562.80	44,504.80	גבע	778
372.46 ₪	33.94	1,097.40	61,370.20	60,272.80	שפל	779

ציבורי

סה"כ לתשלום	מחיר לקוט"ש בא"ג	סה"כ צריכה בקוט"ש	קריאה נוכחית	קריאה קודמת	סוג צריכה	סוג תעריף
			28/02/21	01/02/21	פרטי חשבון עבור תאריכים:	
59.77 ₪	87.59	68.233			פסגה	777
8.21 ₪	53.68	15.300			גבע	778
19.41 ₪	33.94	57.183			שפל	779

סה"כ לדייר:

שיא ביקוש	סה"כ	שפל	גבע	פסגה
1.00	1,470.12	1,154.58	73.30	242.23
	643.39 ₪	391.87 ₪	39.35 ₪	212.17 ₪

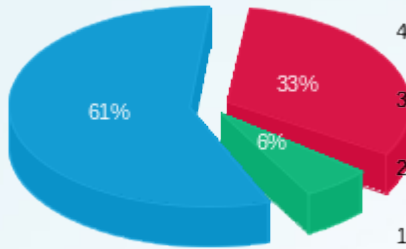
סה"כ צריכה
 סה"כ לתשלום

211.60 ₪	תשלום קבוע	
0.00 ₪	תשלום עבור גודל חיבור ב-KVA (0x0)	
0.976	מקדם הספק	
0.00 ₪	תשלום עבור מקדם הספק	
854.99 ₪	סה"כ לתשלום	לא כולל מע"מ



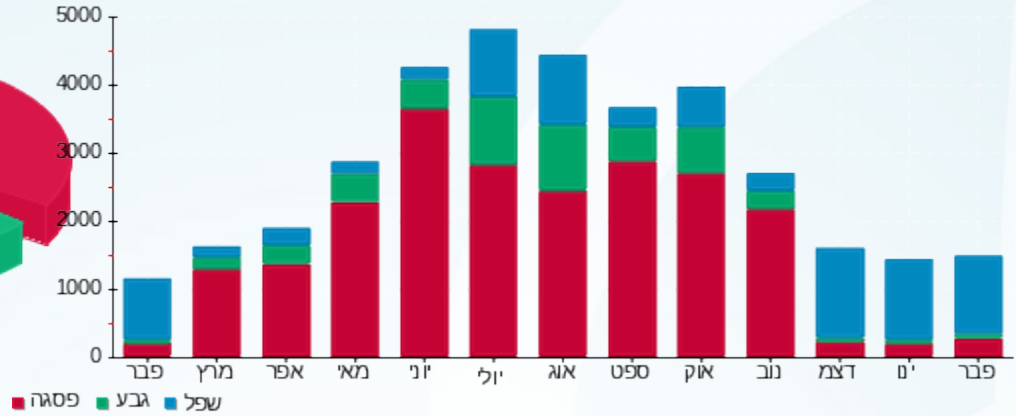


התפלגות חיוב בש"ח לפי תעו"ז



- פסגה (212.17) ₪
- גבע (39.35) ₪
- שפל (391.87) ₪

הסטוריית צריכה בקוט"ש





09/03/21 תאריך הפקה:
 28/02/21 תאריך קריאה נוכחית:
 01/02/21 תאריך קריאה קודמת:

שם דייר: הקירקס (הום סנטר)
 שם אתר: פאוור סנטר וואן חדרה (פרי טעים לשעבר)

לקוח/ה נכבד/ה, אנו מתכבדים להגיש את חישוב צריכת החשמל לתקופה 01/02/21 - 28/02/21:

הקירקס (הום סנטר) - 6 - 81036931(0x0)

סוג תעריף	סוג צריכה	קריאה קודמת	קריאה נוכחית	סה"כ צריכה בקוט"ש	מחיר לקוט"ש בא"ג	סה"כ לתשלום
		01/02/21	28/02/21	פרטי חשבון עבור תאריכים:		
777	פסגה	1,237,299.60	1,238,506.00	1,206.40	87.59	1,056.69 ₪
778	גבע	433,156.00	433,178.80	22.80	53.68	12.24 ₪
779	שפל	459,802.80	462,266.00	2,463.20	33.94	836.01 ₪

ציבורי

סוג תעריף	סוג צריכה	קריאה קודמת	קריאה נוכחית	סה"כ צריכה בקוט"ש	מחיר לקוט"ש בא"ג	סה"כ לתשלום
		01/02/21	28/02/21	פרטי חשבון עבור תאריכים:		
777	פסגה			68.233	87.59	59.77 ₪
778	גבע			15.300	53.68	8.21 ₪
779	שפל			57.183	33.94	19.41 ₪

סה"כ לדייר:

פסגה	גבע	שפל	סה"כ	שיא ביקוש
1,274.63	38.10	2,520.38	3,833.12	0.40
1,116.45 ₪	20.45 ₪	855.42 ₪	1,992.32 ₪	

סה"כ צריכה

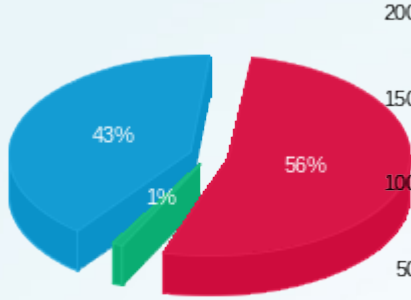
סה"כ לתשלום

211.60 ₪	תשלום קבוע	לא כולל מע"מ
0.00 ₪	תשלום עבור גודל חיבור ב-KVA (0x0)	
1.000	מקדם הספק	
0.00 ₪	תשלום עבור מקדם הספק	
2,203.92 ₪	סה"כ לתשלום	



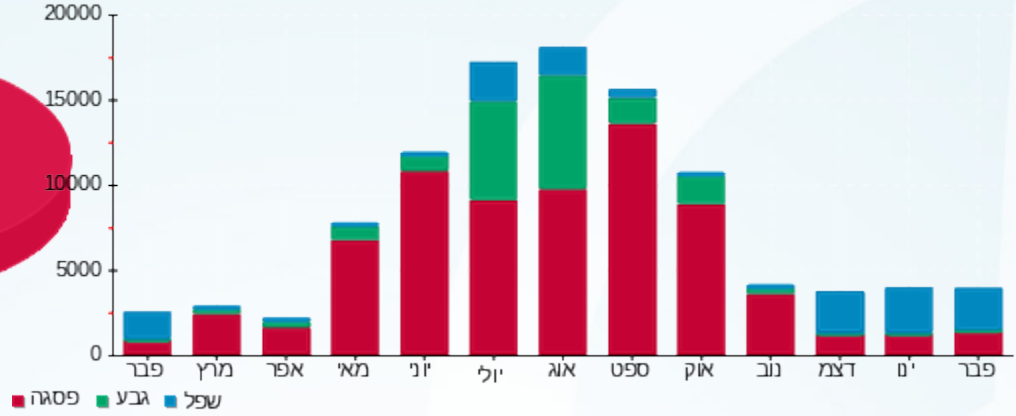


התפלגות חיוב בש"ח לפי תעו"ז



פסגה (ש"ח 1,116.45)
 גבע (ש"ח 20.45)
 שפל (ש"ח 855.42)

הסטוריית צריכה בקוט"ש





09/03/21 תאריך הפקדה:
 28/02/21 תאריך קריאה נוכחית:
 01/02/21 תאריך קריאה קודמת:

שם דייר: חנות 13+14 בוצ'ור דבאח
 שם אתר: פאוור סנטר וואן חדרה (פרי טעים לשעבר)

לקוח/ה נכבד/ה, אנו מתכבדים להגיש את חישוב צריכת החשמל לתקופה 01/02/21 - 28/02/21:

חנות 13+14 בוצ'ור דבאח - 4 - 19051994(0x0)

סוג תעריף	סוג צריכה	קריאה קודמת	קריאה נוכחית	סה"כ צריכה בקוט"ש	מחיר לקוט"ש בא"ג	סה"כ לתשלום
פרטי חשבון עבור תאריכים:						
777	פסגה	01/02/21	28/02/21	9.60	87.59	8.41 ₪
778	גבע	0.00	5.76	5.76	53.68	3.09 ₪
779	שפל	0.00	58.72	58.72	33.94	19.93 ₪

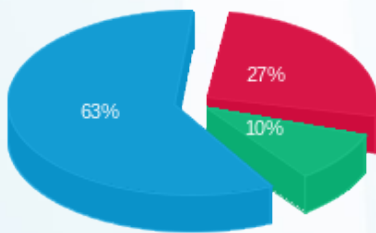
סה"כ לדייר:

פסגה	גבע	שפל	סה"כ	שיא ביקוש
9.60	5.76	58.72	74.08	4.47
8.41 ₪	3.09 ₪	19.93 ₪	31.43 ₪	

סה"כ צריכה
 סה"כ לתשלום

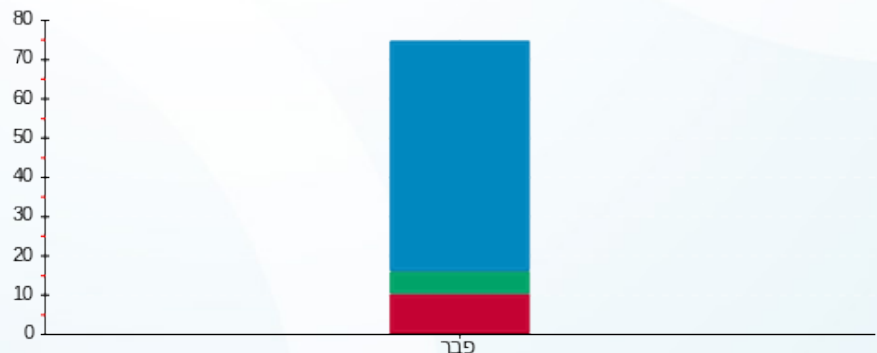
211.60 ₪	תשלום קבוע	לא כולל מע"מ
0.00 ₪	תשלום עבור גודל חיבור בKVA (0x0)	
0.997	מקדם הספק	
0.00 ₪	תשלום עבור מקדם הספק	
243.03 ₪	סה"כ לתשלום	

התפלגות חיוב בש"ח לפי תעו"ז



פסגה (8.41 ₪) - 27%
 גבע (3.09 ₪) - 10%
 שפל (19.93 ₪) - 63%

הסטוריית צריכה בקוט"ש



פסגה - 10%
 גבע - 10%
 שפל - 60%





09/03/21 תאריך הפקה:
 28/02/21 תאריך קריאה נוכחית:
 01/02/21 תאריך קריאה קודמת:

שם דייר: חנות 2 + 3 גיא אקדמיה לבשר
שם אתר: פאוור סנטר וואן חדרה (פרי טעים לשעבר)

לקוח/ה נכבד/ה, אנו מתכבדים להגיש את חישוב צריכת החשמל לתקופה 01/02/21 - 28/02/21:
חנות 1 - 2 - 19051993 (0x0)

סוג תעריף	סוג צריכה	קריאה קודמת	קריאה נוכחית	סה"כ צריכה בקוט"ש	מחיר לקוט"ש בא"ג	סה"כ לתשלום
פרטי חשבון עבור תאריכים:						
777	פסגה	01/02/21	28/02/21	308.20	87.59	269.95 ₪
778	גבע	1,218.70	1,371.95	153.25	53.68	82.26 ₪
779	שפל	7,580.10	8,912.25	1,332.15	33.94	452.13 ₪

חנות 2 - 3 - 19051994 (0x0)

סוג תעריף	סוג צריכה	קריאה קודמת	קריאה נוכחית	סה"כ צריכה בקוט"ש	מחיר לקוט"ש בא"ג	סה"כ לתשלום
פרטי חשבון עבור תאריכים:						
777	פסגה	01/02/21	28/02/21	891.00	87.59	780.43 ₪
778	גבע	524.00	832.35	308.35	53.68	165.52 ₪
779	שפל	3,735.30	6,662.45	2,927.15	33.94	993.47 ₪

ציבורי

סוג תעריף	סוג צריכה	קריאה קודמת	קריאה נוכחית	סה"כ צריכה בקוט"ש	מחיר לקוט"ש בא"ג	סה"כ לתשלום
פרטי חשבון עבור תאריכים:						
777	פסגה	01/02/21	28/02/21	68.233	87.59	59.77 ₪
778	גבע			15.300	53.68	8.21 ₪
779	שפל			57.183	33.94	19.41 ₪

סה"כ לדייר:

פסגה	גבע	שפל	סה"כ	שיא ביקוש
1,267.43	476.90	4,316.48	6,060.82	28.95
1,110.14 ₪	256.00 ₪	1,465.01 ₪	2,831.16 ₪	

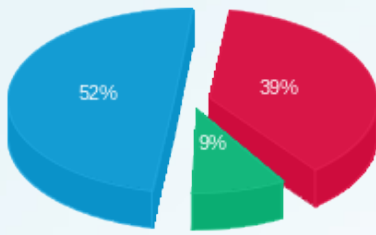
סה"כ צריכה
 סה"כ לתשלום

211.60 ₪	תשלום קבוע	לא כולל מע"מ
0.00 ₪	תשלום עבור גודל חיבור בKVA (0x0)	
0.774	מקדם הספק	
499.38 ₪	תשלום עבור מקדם הספק	
3,542.13 ₪	סה"כ לתשלום	



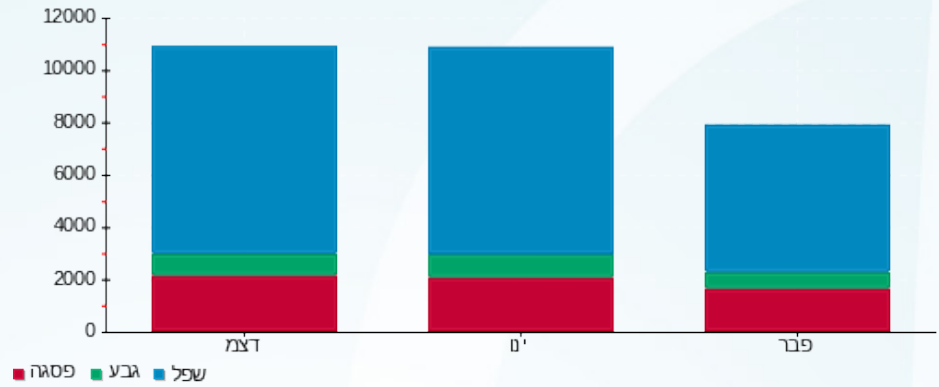


התפלגות חיוב בש"ח לפי תעו"ז



■ פסגה (1,110.14 ש"ח)
■ גבע (256.00 ש"ח)
■ שפל (1,465.01 ש"ח)

הסטוריית צריכה בקוט"ש





09/03/21 תאריך הפקה:
 28/02/21 תאריך קריאה נוכחית:
 01/02/21 תאריך קריאה קודמת:

שם דייר: חנות 7,8,9-הפיראט האדום
שם אתר: פאוור סנטר וואן חדרה (פרי טעים לשעבר)

לקוח/ה נכבד/ה, אנו מתכבדים להגיש את חישוב צריכת החשמל לתקופה 01/02/21 - 28/02/21:

חנות 7,8,9-הפיראט האדום - 3 - 1905194(0x0)

סוג תעריף	סוג צריכה	קריאה קודמת	קריאה נוכחית	סה"כ צריכה בקוט"ש	מחיר לקוט"ש בא"ג	סה"כ לתשלום
פרטי חשבון עבור תאריכים:						
777	פסגה	01/02/21	28/02/21	1,563.20	87.59	1,369.21 ₪
778	גבע	19,319.40	19,453.40	134.00	53.68	71.93 ₪
779	שפל	26,326.00	29,815.00	3,489.00	33.94	1,184.17 ₪

ציבורי

סוג תעריף	סוג צריכה	קריאה קודמת	קריאה נוכחית	סה"כ צריכה בקוט"ש	מחיר לקוט"ש בא"ג	סה"כ לתשלום
פרטי חשבון עבור תאריכים:						
777	פסגה	01/02/21	28/02/21	68.233	87.59	59.77 ₪
778	גבע			15.300	53.68	8.21 ₪
779	שפל			57.183	33.94	19.41 ₪

סה"כ לדייר:

פסגה	גבע	שפל	סה"כ	שיא ביקוש
1,631.43	149.30	3,546.18	5,326.92	40.32
1,428.97 ₪	80.14 ₪	1,203.57 ₪	2,712.69 ₪	

סה"כ צריכה
סה"כ לתשלום

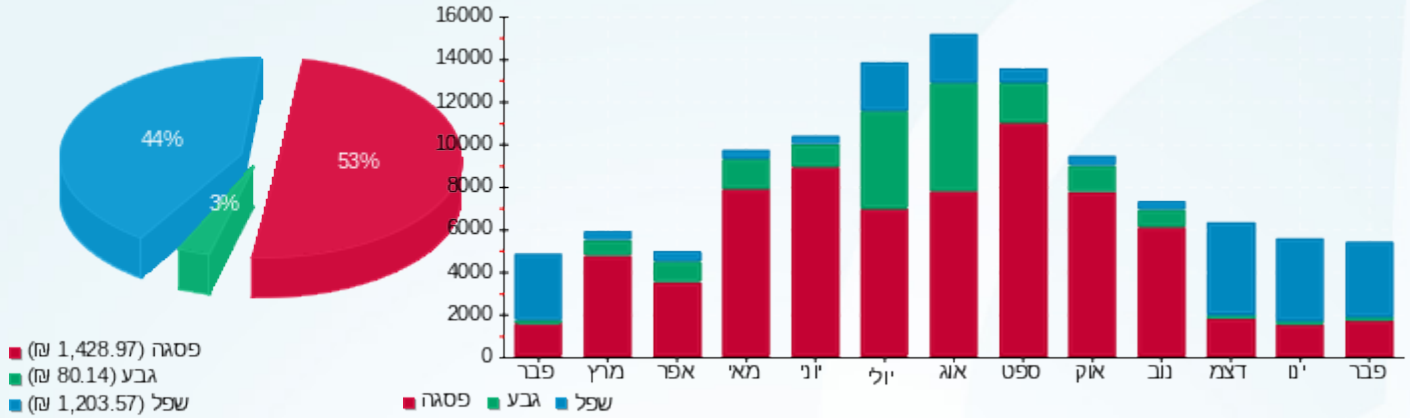
211.60 ₪	תשלום קבוע	לא כולל מע"מ
0.00 ₪	תשלום עבור גודל חיבור ב-KVA (0x0)	
0.971	מקדם הספק	
0.00 ₪	תשלום עבור מקדם הספק	
2,924.29 ₪	סה"כ לתשלום	





התפלגות חיוב בש"ח לפי תעו"ז

הסטוריית צריכה בקוט"ש





09/03/21 תאריך הפקה:
 28/02/21 תאריך קריאה נוכחית:
 01/02/21 תאריך קריאה קודמת:

שם דייר: חנות נוחות-יוחאי-1 ליד ת.דלק
שם אתר: פאוור סנטר וואן חדרה (פרי טעים לשעבר)

לקוח/ה נכבד/ה, אנו מתכבדים להגיש את חישוב צריכת החשמל לתקופה 01/02/21 - 28/02/21:

חנות נוחות-יוחאי-1 ליד ת.דלק - 1 - 19051990(0x0)

סוג תעריף	סוג צריכה	קריאה קודמת	קריאה נוכחית	סה"כ צריכה בקוט"ש	מחיר לקוט"ש בא"ג	סה"כ לתשלום
פרטי חשבון עבור תאריכים:						
777	פסגה	01/02/21	28/02/21	333.60	87.59	292.20 ₪
778	גבע	6,299.20	6,414.50	115.30	53.68	61.89 ₪
779	שפל	18,724.90	19,871.50	1,146.60	33.94	389.16 ₪

ציבורי

סוג תעריף	סוג צריכה	קריאה קודמת	קריאה נוכחית	סה"כ צריכה בקוט"ש	מחיר לקוט"ש בא"ג	סה"כ לתשלום
פרטי חשבון עבור תאריכים:						
777	פסגה	01/02/21	28/02/21	68.233	87.59	59.77 ₪
778	גבע	15.300	15.300	53.68	8.21	8.21 ₪
779	שפל	57.183	57.183	33.94	19.41	19.41 ₪

סה"כ לדייר:

פסגה	גבע	שפל	סה"כ	שיא ביקוש
401.83	130.60	1,203.78	1,736.22	7.13
₪ 351.97	₪ 70.11	₪ 408.56	₪ 830.64	

סה"כ צריכה

סה"כ לתשלום

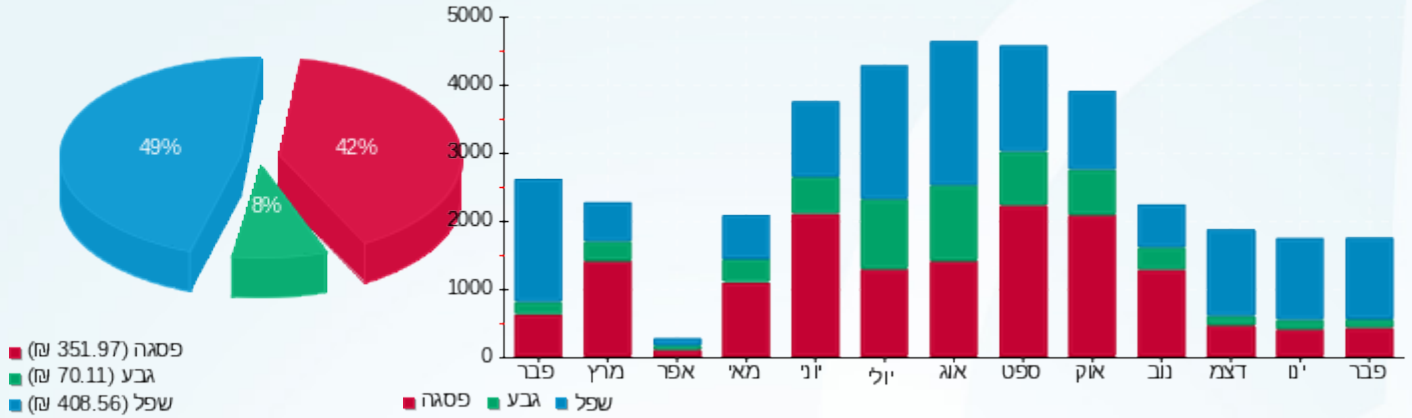
211.60 ₪	תשלום קבוע	
0.00 ₪	תשלום עבור גודל חיבור בKVA (0x0)	
0.806	מקדם הספק	
84.62 ₪	תשלום עבור מקדם הספק	
1,126.86 ₪	סה"כ לתשלום	לא כולל מע"מ





התפלגות חיוב בש"ח לפי תעו"ז

הסטוריית צריכה בקוט"ש





09/03/21 תאריך הפקה:
 28/02/21 תאריך קריאה נוכחית:
 01/02/21 תאריך קריאה קודמת:

שם דייר: חנות תינוקות- יניב ועדי אביטל
שם אתר: פאוור סנטר וואן חדרה (פרי טעים לשעבר)

לקוח/ה נכבד/ה, אנו מתכבדים להגיש את חישוב צריכת החשמל לתקופה 01/02/21 - 28/02/21:

חנות תינוקות- יניב ועדי אביטל - 2 - 81036757(0x0)

סוג תעריף	סוג צריכה	קריאה קודמת	קריאה נוכחית	סה"כ צריכה בקוט"ש	מחיר לקוט"ש בא"ג	סה"כ לתשלום
פרטי חשבון עבור תאריכים:						
777	פסגה	01/02/21	28/02/21	115.90	87.59	101.52 ₪
778	גבע	7,233.40	7,252.30	18.90	53.68	10.15 ₪
779	שפל	13,194.50	13,419.80	225.30	33.94	76.47 ₪

ציבורי

סוג תעריף	סוג צריכה	קריאה קודמת	קריאה נוכחית	סה"כ צריכה בקוט"ש	מחיר לקוט"ש בא"ג	סה"כ לתשלום
פרטי חשבון עבור תאריכים:						
777	פסגה	01/02/21	28/02/21	68.233	87.59	59.77 ₪
778	גבע	15.300	15.300	15.300	53.68	8.21 ₪
779	שפל	57.183	57.183	57.183	33.94	19.41 ₪

סה"כ לדייר:

פסגה	גבע	שפל	סה"כ	שיא ביקוש
184.13	34.20	282.48	500.82	0.50
161.28 ₪	18.36 ₪	95.87 ₪	275.52 ₪	

סה"כ צריכה

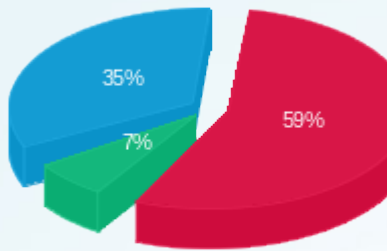
סה"כ לתשלום

211.60 ₪	תשלום קבוע	
0.00 ₪	תשלום עבור גודל חיבור בKVA (0x0)	
0.904	מקדם הספק	
3.03 ₪	תשלום עבור מקדם הספק	
490.14 ₪	סה"כ לתשלום	לא כולל מע"מ



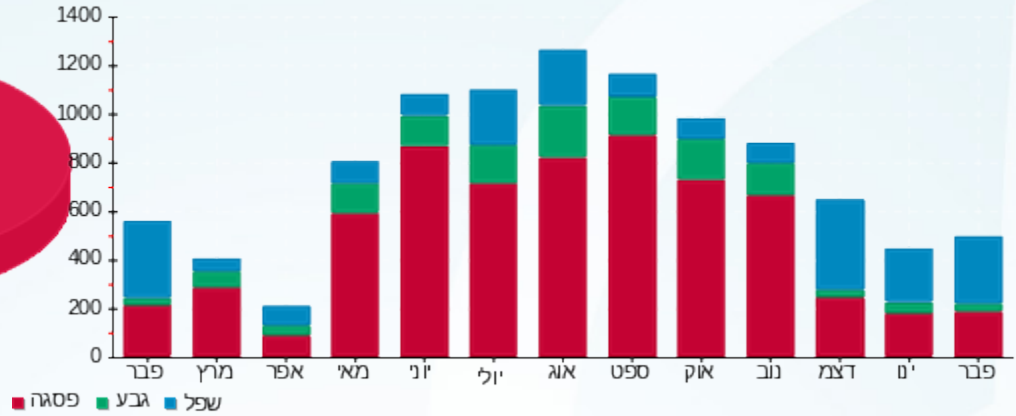


התפלגות חיוב בש"ח לפי תעו"ז



פסגה (ש"ח 161.28)
 גבע (ש"ח 18.36)
 שפל (ש"ח 95.87)

הסטוריית צריכה בקוט"ש





09/03/21 תאריך הפקה:
 28/02/21 תאריך קריאה נוכחית:
 01/02/21 תאריך קריאה קודמת:

שם דייר: חנות-10-בגדים אנגל מותגים
שם אתר: פאוור סנטר וואן חדרה (פרי טעים לשעבר)

לקוח/ה נכבד/ה, אנו מתכבדים להגיש את חישוב צריכת החשמל לתקופה 01/02/21 - 28/02/21:

חנות-10-בגדים אנגל מותגים - 2 - 19051990(0x0)

סוג תעריף	סוג צריכה	קריאה קודמת	קריאה נוכחית	סה"כ צריכה בקוט"ש	מחיר לקוט"ש בא"ג	סה"כ לתשלום
פרטי חשבון עבור תאריכים:			28/02/21	01/02/21		
777	פסגה	11,057.70	11,237.10	179.40	87.59	157.14 ₪
778	גבע	1,418.00	1,425.40	7.40	53.68	3.97 ₪
779	שפל	4,222.80	4,699.20	476.40	33.94	161.69 ₪

ציבורי

סוג תעריף	סוג צריכה	קריאה קודמת	קריאה נוכחית	סה"כ צריכה בקוט"ש	מחיר לקוט"ש בא"ג	סה"כ לתשלום
פרטי חשבון עבור תאריכים:			28/02/21	01/02/21		
777	פסגה			68.233	87.59	59.77 ₪
778	גבע			15.300	53.68	8.21 ₪
779	שפל			57.183	33.94	19.41 ₪

סה"כ לדייר:

פסגה	גבע	שפל	סה"כ	שיא ביקוש
247.63	22.70	533.58	803.92	14.41
₪ 216.90	₪ 12.19	₪ 181.10	₪ 410.19	

סה"כ צריכה

סה"כ לתשלום

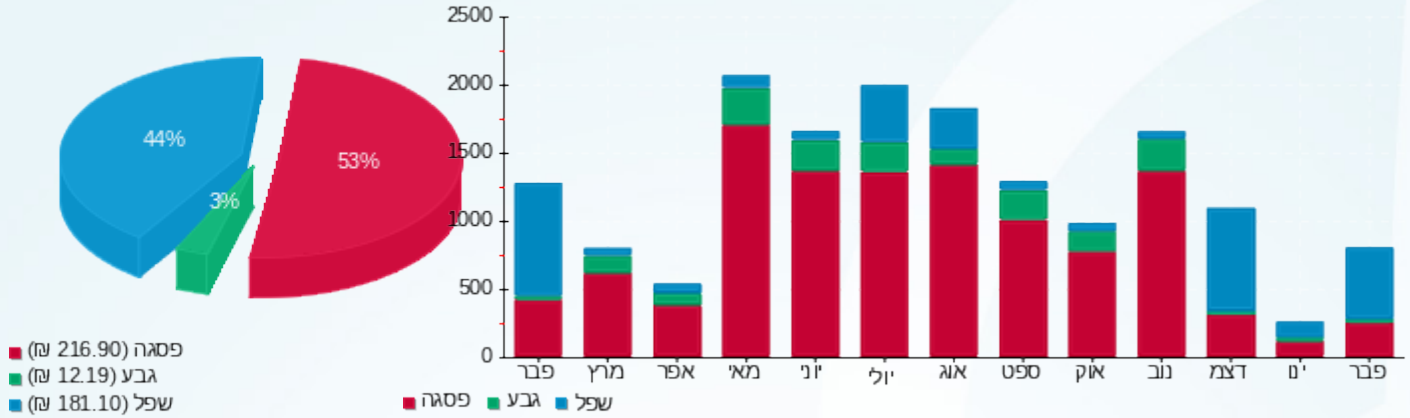
211.60 ₪	תשלום קבוע	
0.00 ₪	תשלום עבור גודל חיבור ב-KVA (0x0)	
0.962	מקדם הספק	
0.00 ₪	תשלום עבור מקדם הספק	
621.79 ₪	סה"כ לתשלום	לא כולל מע"מ





התפלגות חיוב בש"ח לפי תעו"ז

הסטוריית צריכה בקוט"ש





09/03/21 תאריך הפקה:
 28/02/21 תאריך קריאה נוכחית:
 01/02/21 תאריך קריאה קודמת:

שם דייר: חנות-15 - וורקר
שם אתר: פאזור סנטר וואן חדרה (פרי טעים לשעבר)

לקוח/ה נכבד/ה, אנו מתכבדים להגיש את חישוב צריכת החשמל לתקופה 01/02/21 - 28/02/21:

חנות-15 --וורקר - 4 - 19051990(0x0)

סוג תעריף	סוג צריכה	קריאה קודמת	קריאה נוכחית	סה"כ צריכה בקוט"ש	מחיר לקוט"ש בא"ג	סה"כ לתשלום
			28/02/21	01/02/21	פרטי חשבון עבור תאריכים:	
777	פסגה	17,757.40	17,947.10	189.70	87.59	166.16 ₪
778	גבע	3,714.00	3,732.50	18.50	53.68	9.93 ₪
779	שפל	9,199.10	10,259.40	1,060.30	33.94	359.87 ₪

ציבורי

סוג תעריף	סוג צריכה	קריאה קודמת	קריאה נוכחית	סה"כ צריכה בקוט"ש	מחיר לקוט"ש בא"ג	סה"כ לתשלום
			28/02/21	01/02/21	פרטי חשבון עבור תאריכים:	
777	פסגה			68.233	87.59	59.77 ₪
778	גבע			15.300	53.68	8.21 ₪
779	שפל			57.183	33.94	19.41 ₪

סה"כ לדייר:

פסגה	גבע	שפל	סה"כ	שיא ביקוש
257.93	33.80	1,117.48	1,409.22	15.94
225.92 ₪	18.14 ₪	379.27 ₪	623.34 ₪	

סה"כ צריכה
 סה"כ לתשלום

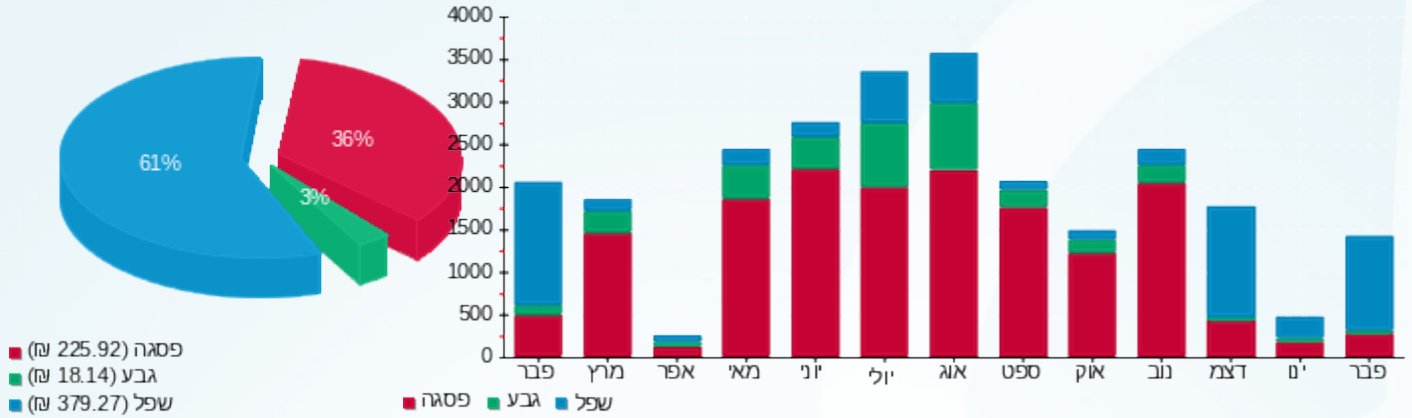
211.60 ₪	תשלום קבוע	
0.00 ₪	תשלום עבור גודל חיבור ב-KVA (0x0)	
0.958	מקדם הספק	
0.00 ₪	תשלום עבור מקדם הספק	
834.94 ₪	סה"כ לתשלום	לא כולל מע"מ





התפלגות חיוב בש"ח לפי תעו"ז

הסטוריית צריכה בקוט"ש





09/03/21 תאריך הפקה:
 28/02/21 תאריך קריאה נוכחית:
 01/02/21 תאריך קריאה קודמת:

שם דייר: חנות-16-אגם ארונות
שם אתר: פאזור סנטר וואן חדרה (פרי טעים לשעבר)

לקוח/ה נכבד/ה, אנו מתכבדים להגיש את חישוב צריכת החשמל לתקופה 01/02/21 - 28/02/21:

חנות-16-אגם ארונות - 3 - 19051990(0x0)

סה"כ לתשלום	מחיר לקוט"ש בא"ג	סה"כ צריכה בקוט"ש	קריאה נוכחית	קריאה קודמת	סוג צריכה	סוג תעריף
			28/02/21	01/02/21	פרטי חשבון עבור תאריכים:	
79.36 ₪	87.59	90.60	6,155.90	6,065.30	פסגה	777
3.27 ₪	53.68	6.10	1,125.80	1,119.70	גבע	778
79.18 ₪	33.94	233.30	2,831.20	2,597.90	שפל	779

ציבורי

סה"כ לתשלום	מחיר לקוט"ש בא"ג	סה"כ צריכה בקוט"ש	קריאה נוכחית	קריאה קודמת	סוג צריכה	סוג תעריף
			28/02/21	01/02/21	פרטי חשבון עבור תאריכים:	
59.77 ₪	87.59	68.233			פסגה	777
8.21 ₪	53.68	15.300			גבע	778
19.41 ₪	33.94	57.183			שפל	779

סה"כ לדייר:

שיא ביקוש	סה"כ	שפל	גבע	פסגה
1.60	470.72	290.48	21.40	158.83
	249.20 ₪	98.59 ₪	11.49 ₪	139.12 ₪

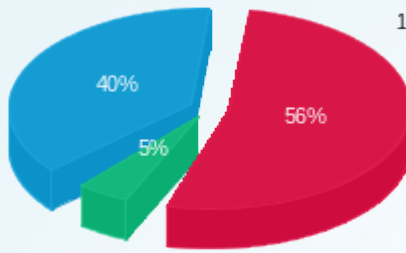
סה"כ צריכה
 סה"כ לתשלום

211.60 ₪	תשלום קבוע	
0.00 ₪	תשלום עבור גודל חיבור ב-KVA (0x0)	
0.955	מקדם הספק	
0.00 ₪	תשלום עבור מקדם הספק	
460.80 ₪	סה"כ לתשלום	לא כולל מע"מ



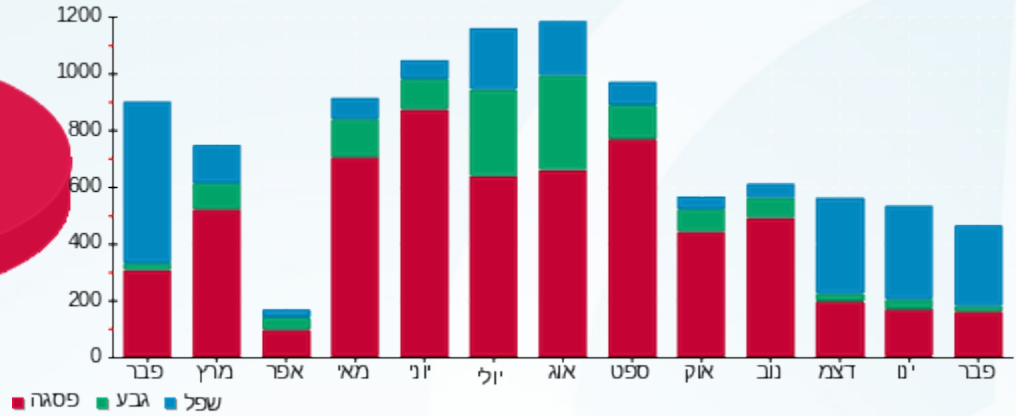


התפלגות חיוב בש"ח לפי תעו"ז



■ פסגה (139.12 ש"ח)
■ גבע (11.49 ש"ח)
■ שפל (98.59 ש"ח)

הסטוריית צריכה בקוט"ש





09/03/21

תאריך הפקה:

שם דייר: טן בע"מ

28/02/21

תאריך קריאה נוכחית:

שם אתר: פאזור סנטר וואן חדרה (פרי טעים לשעבר)

01/02/21

תאריך קריאה קודמת:

לקוח/ה נכבד/ה, אנו מתכבדים להגיש את חישוב צריכת החשמל לתקופה 28/02/21 - 01/02/21:

טן בע"מ - 2 - (0x0)81036931

סה"כ לתשלום	מחיר לקוט"ש בא"ג	סה"כ צריכה בקוט"ש	קריאה נוכחית	קריאה קודמת	סוג צריכה	סוג תעריף
			28/02/21	01/02/21		פרטי חשבון עבור תאריכים:
204.96 ₪	87.59	234.00	63,432.90	63,198.90	פסגה	777
54.00 ₪	53.68	100.60	33,239.80	33,139.20	גבע	778
239.68 ₪	33.94	706.20	86,086.60	85,380.40	שפל	779

ציבורי

סה"כ לתשלום	מחיר לקוט"ש בא"ג	סה"כ צריכה בקוט"ש	קריאה נוכחית	קריאה קודמת	סוג צריכה	סוג תעריף
			28/02/21	01/02/21		פרטי חשבון עבור תאריכים:
59.77 ₪	87.59	68.233			פסגה	777
8.21 ₪	53.68	15.300			גבע	778
19.41 ₪	33.94	57.183			שפל	779

סה"כ לדייר:

שיא ביקוש	סה"כ	שפל	גבע	פסגה
2.00	1,181.52	763.38	115.90	302.23
	586.03 ₪	259.09 ₪	62.22 ₪	264.73 ₪

סה"כ צריכה

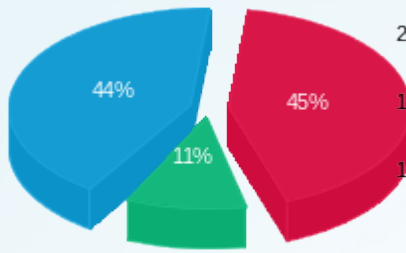
סה"כ לתשלום

211.60 ₪	תשלום קבוע	
0.00 ₪	תשלום עבור גודל חיבור ב KVA (0x0)	
0.958	מקדם הספק	
0.00 ₪	תשלום עבור מקדם הספק	
797.63 ₪	סה"כ לתשלום	לא כולל מע"מ



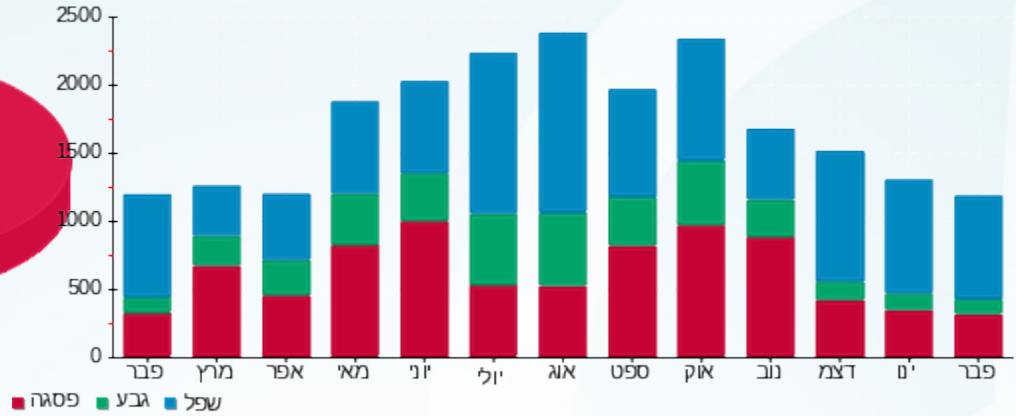


התפלגות חיוב בש"ח לפי תעו"ז



פסגה (264.73) ש"ח
 גבע (62.22) ש"ח
 שפל (259.09) ש"ח

הסטוריית צריכה בקוט"ש





09/03/21

תאריך הפקה:

שם דייר: יובל צ'חובר

28/02/21

תאריך קריאה נוכחית:

שם אתר: פאזור סנטר וואן חדרה (פרי טעים לשעבר)

01/02/21

תאריך קריאה קודמת:

לקוח/ה נכבד/ה, אנו מתכבדים להגיש את חישוב צריכת החשמל לתקופה 01/02/21 - 28/02/21:

יובל צ'חובר - 2 - 19051993(0x0)

סה"כ לתשלום	מחיר לקוט"ש בא"ג	סה"כ צריכה בקוט"ש	קריאה נוכחית	קריאה קודמת	סוג צריכה	סוג תעריף
			28/02/21	01/02/21		פרטי חשבון עבור תאריכים:
28.73 ₪	87.59	32.80	1,192.00	1,159.20	פסגה	777
5.64 ₪	53.68	10.50	303.70	293.20	גבע	778
14.90 ₪	33.94	43.90	427.50	383.60	שפל	779

ציבורי

סה"כ לתשלום	מחיר לקוט"ש בא"ג	סה"כ צריכה בקוט"ש	קריאה נוכחית	קריאה קודמת	סוג צריכה	סוג תעריף
			28/02/21	01/02/21		פרטי חשבון עבור תאריכים:
59.77 ₪	87.59	68.233			פסגה	777
8.21 ₪	53.68	15.300			גבע	778
19.41 ₪	33.94	57.183			שפל	779

סה"כ לדייר:

שיא ביקוש	סה"כ	שפל	גבע	פסגה
1.57	227.92	101.08	25.80	101.03
	136.65 ₪	34.31 ₪	13.85 ₪	88.50 ₪

סה"כ צריכה

סה"כ לתשלום

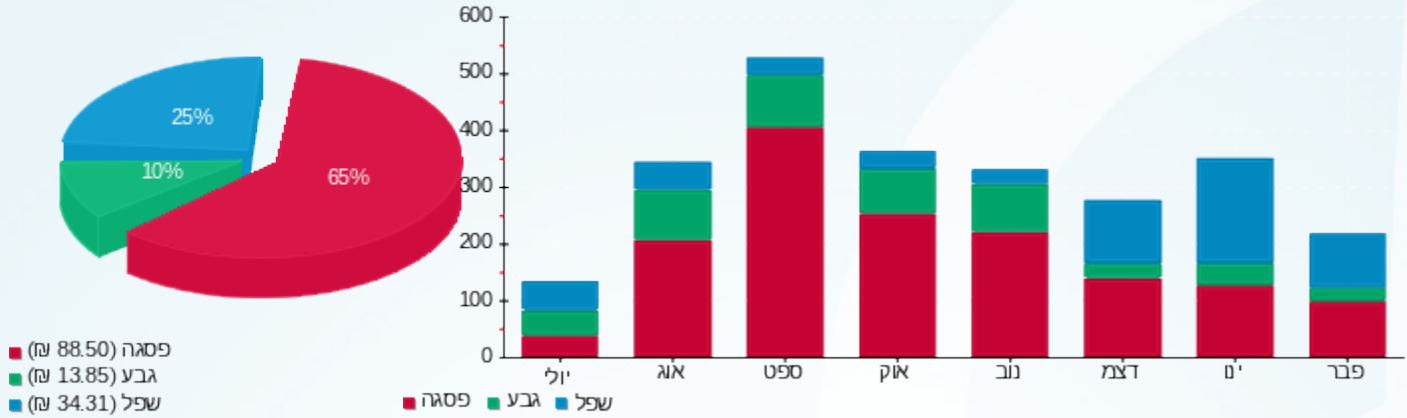
211.60 ₪	תשלום קבוע	
0.00 ₪	תשלום עבור גודל חיבור ב-KVA (0x0)	
0.871	מקדם הספק	
2.44 ₪	תשלום עבור מקדם הספק	
350.69 ₪	סה"כ לתשלום	לא כולל מע"מ





התפלגות חיוב בש"ח לפי תעו"ז

הסטוריית צריכה בקוט"ש





09/03/21 תאריך הפקה:
 28/02/21 תאריך קריאה נוכחית:
 01/02/21 תאריך קריאה קודמת:

שם דייר: כלי בית - פשוט לבית
שם אתר: פאוור סנטר וואן חדרה (פרי טעים לשעבר)

לקוח/ה נכבד/ה, אנו מתכבדים להגיש את חישוב צריכת החשמל לתקופה 01/02/21 - 28/02/21:

כלי בית - פשוט לבית - 7 - 81036757(0x0)

סוג תעריף	סוג צריכה	קריאה קודמת	קריאה נוכחית	סה"כ צריכה בקוט"ש	מחיר לקוט"ש בא"ג	סה"כ לתשלום
			28/02/21	01/02/21	פרטי חשבון עבור תאריכים:	
777	פסגה	119,091.70	119,280.70	189.00	87.59	165.55 ₪
778	גבע	29,022.40	29,036.00	13.60	53.68	7.30 ₪
779	שפל	33,718.50	34,559.50	841.00	33.94	285.44 ₪

ציבורי

סוג תעריף	סוג צריכה	קריאה קודמת	קריאה נוכחית	סה"כ צריכה בקוט"ש	מחיר לקוט"ש בא"ג	סה"כ לתשלום
			28/02/21	01/02/21	פרטי חשבון עבור תאריכים:	
777	פסגה			68.233	87.59	59.77 ₪
778	גבע			15.300	53.68	8.21 ₪
779	שפל			57.183	33.94	19.41 ₪

סה"כ לדייר:

פסגה	גבע	שפל	סה"כ	שיא ביקוש
257.23	28.90	898.18	1,184.32	0.30
225.31 ₪	15.51 ₪	304.84 ₪	545.67 ₪	

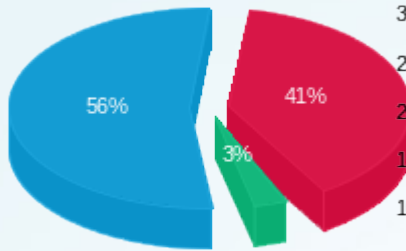
סה"כ צריכה
 סה"כ לתשלום

211.60 ₪	תשלום קבוע	
0.00 ₪	תשלום עבור גודל חיבור ב-KVA (0x0)	
0.014	מקדם הספק	
622.64 ₪	תשלום עבור מקדם הספק	
1,379.91 ₪	סה"כ לתשלום	לא כולל מע"מ



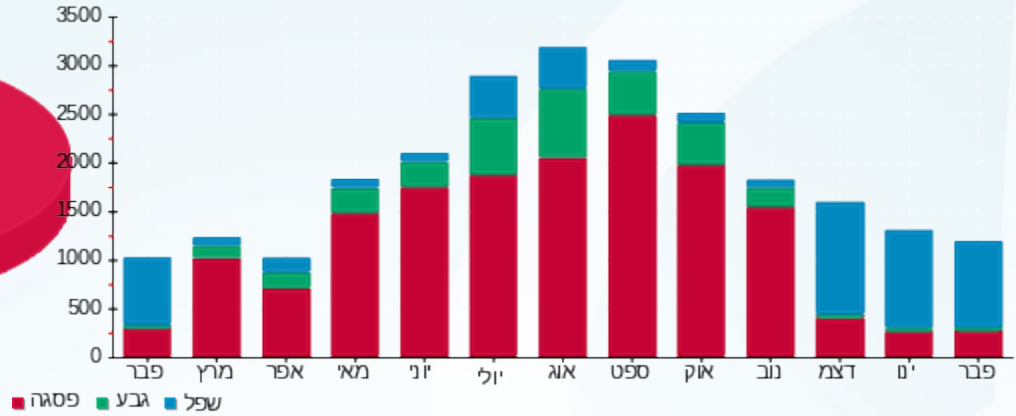


התפלגות חיוב בש"ח לפי תעו"ז



פסגה (ש"ח 225.31)
 גבע (ש"ח 15.51)
 שפל (ש"ח 304.84)

הסטוריית צריכה בקוט"ש



09/03/21 תאריך הפקדה:
 28/02/21 תאריך קריאה נוכחית:
 01/02/21 תאריך קריאה קודמת:

שם דייר: מדיקל לייף
 שם אתר: פאוור סנטר וואן חדרה (פרי טעים לשעבר)

לקוח/ה נכבד/ה, אנו מתכבדים להגיש את חישוב צריכת החשמל לתקופה 01/02/21 - 28/02/21:

מדיקל לייף - 6 - 81036757(0x0)

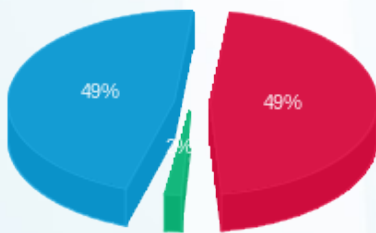
סה"כ לתשלום	מחיר לקוט"ש בא"ג	סה"כ צריכה בקוט"ש	קריאה נוכחית	קריאה קודמת	סוג צריכה	סוג תעריף
			28/02/21	01/02/21	פרטי חשבון עבור תאריכים:	
₪ 64.51	87.59	73.65	24,248.00	24,174.35	פסגה	777
₪ 2.17	53.68	4.05	4,992.65	4,988.60	גבע	778
₪ 64.16	33.94	189.05	4,684.15	4,495.10	שפל	779

סה"כ לדייר:

שיא ביקוש	סה"כ	שפל	גבע	פסגה	סה"כ צריכה
1.20	266.75	189.05	4.05	73.65	סה"כ לתשלום
	₪ 130.85	₪ 64.16	₪ 2.17	₪ 64.51	

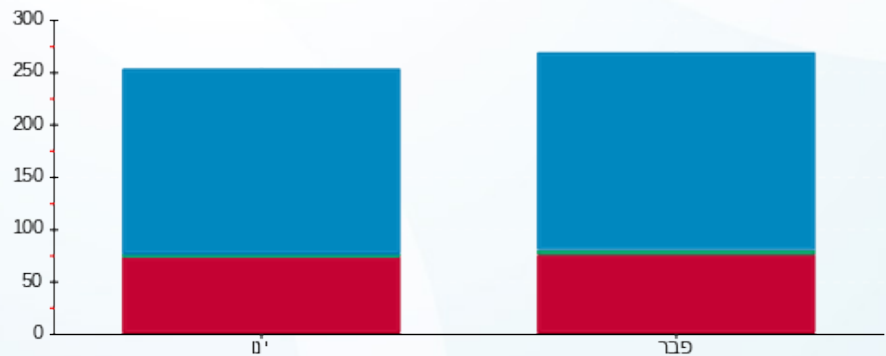
₪ 211.60	תשלום קבוע	
₪ 0.00	תשלום עבור גודל חיבור בKVA (0x0)	
0.999	מקדם הספק	
₪ 0.00	תשלום עבור מקדם הספק	
₪ 342.45	סה"כ לתשלום	לא כולל מע"מ

התפלגות חיוב בש"ח לפי תעו"ז



פסגה (₪ 64.51) 49%
 גבע (₪ 2.17) 2%
 שפל (₪ 64.16) 49%

הסטוריית צריכה בקוט"ש



פסגה גבע שפל



09/03/21 תאריך הפקה:
 28/02/21 תאריך קריאה נוכחית:
 01/02/21 תאריך קריאה קודמת:

שם דייר: רפי בן נעים - מסעדה
שם אתר: פאוור סנטר וואן חדרה (פרי טעים לשעבר)

לקוח/ה נכבד/ה, אנו מתכבדים להגיש את חישוב צריכת החשמל לתקופה 01/02/21 - 28/02/21:

רפי בן נעים - מסעדה - 6 - (0x0)81036940

סוג תעריף	סוג צריכה	קריאה קודמת	קריאה נוכחית	סה"כ צריכה בקוט"ש	מחיר לקוט"ש בא"ג	סה"כ לתשלום
			28/02/21	01/02/21	פרטי חשבון עבור תאריכים:	
777	פסגה	711,318.60	714,083.60	2,765.00	87.59	2,421.86 ₪
778	גבע	218,127.60	218,478.60	351.00	53.68	188.42 ₪
779	שפל	432,513.20	438,144.20	5,631.00	33.94	1,911.16 ₪

ציבורי

סוג תעריף	סוג צריכה	קריאה קודמת	קריאה נוכחית	סה"כ צריכה בקוט"ש	מחיר לקוט"ש בא"ג	סה"כ לתשלום
			28/02/21	01/02/21	פרטי חשבון עבור תאריכים:	
777	פסגה			68.233	87.59	59.77 ₪
778	גבע			15.300	53.68	8.21 ₪
779	שפל			57.183	33.94	19.41 ₪

סה"כ לדייר:

פסגה	גבע	שפל	סה"כ	שיא ביקוש
2,833.23	366.30	5,688.18	8,887.72	12.60
2,481.63 ₪	196.63 ₪	1,930.57 ₪	4,608.83 ₪	

סה"כ צריכה
 סה"כ לתשלום

211.60 ₪	תשלום קבוע	
0.00 ₪	תשלום עבור גודל חיבור ב-KVA (0x0)	
0.905	מקדם הספק	
69.61 ₪	תשלום עבור מקדם הספק	
4,890.04 ₪	סה"כ לתשלום	לא כולל מע"מ





התפלגות חיוב בש"ח לפי תעו"ז

הסטוריית צריכה בקוט"ש

