



11/03/21 תאריך הפקדה:
 28/02/21 תאריך קריאה נוכחית:
 01/02/21 תאריך קריאה קודמת:

שם דייר: AEBI ק.1
 שם אתר: אפריקה ישראל 13B - נס ציונה

לקוח/ה נכבד/ה, אנו מתכבדים להגיש את חישוב צריכת החשמל לתקופה 01/02/21 - 28/02/21:

AEBI - (0x0)00013213 - 7

סה"כ לתשלום	מחיר לקוט"ש בא"ג	סה"כ צריכה בקוט"ש	קריאה נוכחית	קריאה קודמת	סוג צריכה	סוג תעריף
			28/02/21	01/02/21	פרטי חשבון עבור תאריכים:	
₪ 53.78	87.59	61.40	35,842.62	35,781.22	פסגה	777
₪ 14.02	53.68	26.11	9,858.70	9,832.58	גבע	778
₪ 90.48	33.94	266.60	28,079.08	27,812.48	שפל	779

סה"כ לדייר:

שיא ביקוש	סה"כ	שפל	גבע	פסגה
3.39	354.12	266.60	26.11	61.40
	₪ 158.28	₪ 90.48	₪ 14.02	₪ 53.78

סה"כ צריכה

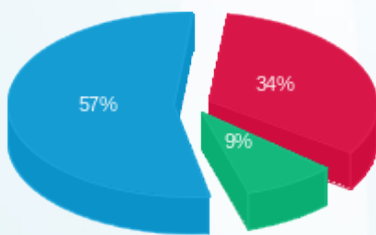
סה"כ לתשלום

₪ 211.60	תשלום קבוע	איי.איי.בי.איי בע"מ
₪ 0.00	תשלום עבור גודל חיבור בKVA (0x0)	
₪ 369.88	סה"כ לתשלום	לא כולל מע"מ



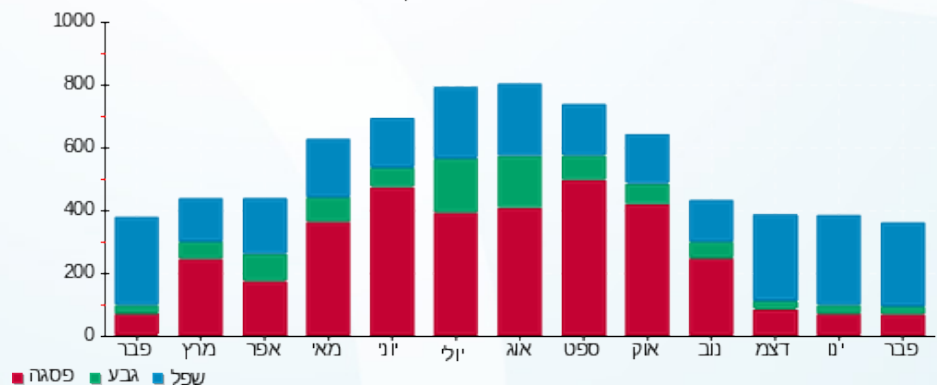
M4U SQL 1 13675

התפלגות חיוב בש"ח לפי תעו"ז



■ פסגה (₪ 53.78)
 ■ גבע (₪ 14.02)
 ■ שפל (₪ 90.48)

הסטוריית צריכה בקוט"ש



11/03/21 תאריך הפקה:
 28/02/21 תאריך קריאה נוכחית:
 01/02/21 תאריך קריאה קודמת:

שם דייר: אנוויגו סי.אר.אס (ישראל) ק.קרקע
 שם אתר: אפריקה ישראל 13B - נס ציונה

לקוח/ה נכבד/ה, אנו מתכבדים להגיש את חישוב צריכת החשמל לתקופה 01/02/21 - 28/02/21:

אנוויגו סי.אר.אס (ישראל) ק.קרקע - 6 - 00013213(0x0)

סוג תעריף	סוג צריכה	קריאה קודמת	קריאה נוכחית	סה"כ צריכה בקוט"ש	מחיר לקוט"ש בא"ג	סה"כ לתשלום
פרטי חשבון עבור תאריכים:						
777	פסגה	01/02/21	28/02/21	71.50	87.59	62.62 ₪
778	גבע	13,529.33	13,564.81	35.49	53.68	19.05 ₪
779	שפל	37,026.68	37,338.70	312.02	33.94	105.90 ₪

סה"כ לדייר:

פסגה	גבע	שפל	סה"כ	שיא ביקוש
71.50	35.49	312.02	419.01	3.31
₪ 62.62	₪ 19.05	₪ 105.90	₪ 187.57	

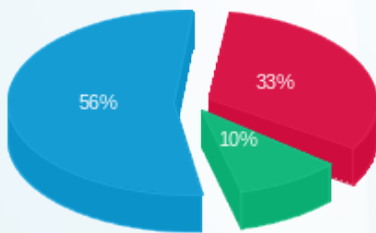
סה"כ צריכה
 סה"כ לתשלום

211.60 ₪	תשלום קבוע	אנוויגו סי.אר.אס (ישראל) בע"מ
0.00 ₪	תשלום עבור גודל חיבור בKVA (0x0)	
399.17 ₪	סה"כ לתשלום	לא כולל מע"מ



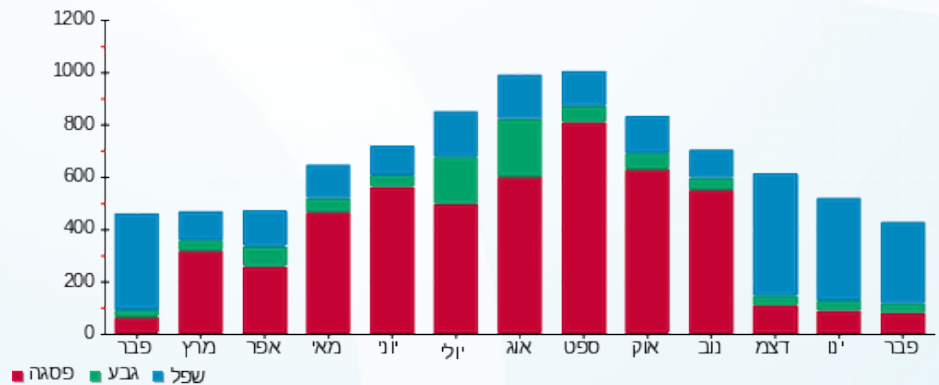
M4U SQL 1 13682

התפלגות חיוב בש"ח לפי תעו"ז



פסגה (₪ 62.62) ■
 גבע (₪ 19.05) ■
 שפל (₪ 105.90) ■

הסטוריית צריכה בקוט"ש





11/03/21 תאריך הפקה:
 28/02/21 תאריך קריאה נוכחית:
 01/02/21 תאריך קריאה קודמת:

שם דייר: אפריקה ישראל
 שם אתר: אפריקה ישראל 13B - נס ציונה

לקוח/ה נכבד/ה, אנו מתכבדים להגיש את חישוב צריכת החשמל לתקופה 01/02/21 - 28/02/21:

אפריקה ישראל - 7 - 00025489 (0x0)

סוג תעריף	סוג צריכה	קריאה קודמת	קריאה נוכחית	סה"כ צריכה בקוט"ש	מחיר לקוט"ש בא"ג	סה"כ לתשלום
פרטי חשבון עבור תאריכים:						
777	פסגה	01/02/21	28/02/21	-0.001	87.59	0.00 ₪
778	גבע	2,182.86	2,182.86	0.00	53.68	0.00 ₪
779	שפל	4,216.33	4,216.33	-0.003	33.94	-0.00 ₪

סה"כ לדייר:

פסגה	גבע	שפל	סה"כ	שיא ביקוש
-0.001	0.00	-0.003	-0.005	0.002
0.00 ₪	0.00 ₪	-0.00 ₪	-0.00 ₪	

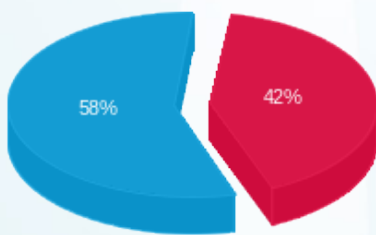
סה"כ צריכה
 סה"כ לתשלום

211.60 ₪	תשלום קבוע	
0.00 ₪	תשלום עבור גודל חיבור בKVA (0x0)	
211.60 ₪	סה"כ לתשלום	לא כולל מע"מ



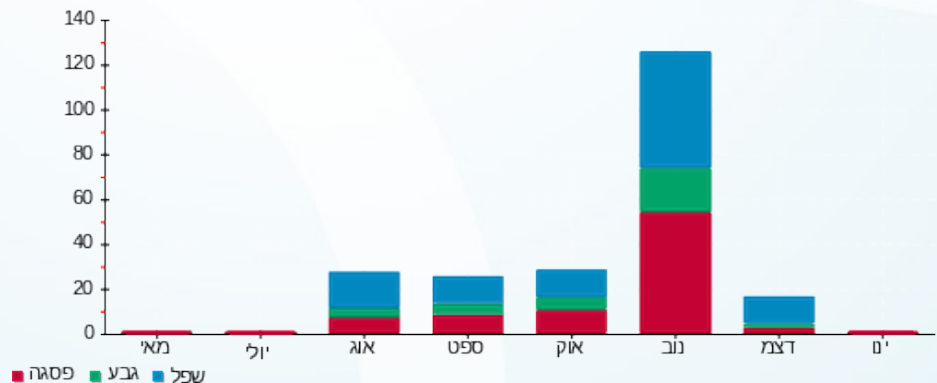
M4U SQL 1 13676

התפלגות חיוב בש"ח לפי תעו"ז



פסגה (-0.0009 ₪) ■
 גבע (0.00 ₪) ■
 שפל (-0.001 ₪) ■

הסטוריית צריכה בקוט"ש



פסגה ■ גבע ■ שפל





11/03/21 תאריך הפקה:
 28/02/21 תאריך קריאה נוכחית:
 01/02/21 תאריך קריאה קודמת:

שם דייר: אפריקה ישראל
 שם אתר: אפריקה ישראל 13B - נס ציונה

לקוח/ה נכבד/ה, אנו מתכבדים להגיש את חישוב צריכת החשמל לתקופה 01/02/21 - 28/02/21:

אפריקה ישראל - 2 - 00013213(0x0)

סוג תעריף	סוג צריכה	קריאה קודמת	קריאה נוכחית	סה"כ צריכה בקוט"ש	מחיר לקוט"ש בא"ג	סה"כ לתשלום
			28/02/21	01/02/21	פרטי חשבון עבור תאריכים:	
777	פסגה	56,697.97	57,014.95	316.98	87.59	277.64 ₪
778	גבע	13,599.29	13,721.98	122.69	53.68	65.86 ₪
779	שפל	36,141.17	37,364.60	1,223.43	33.94	415.23 ₪

סה"כ לדייר:

פסגה	גבע	שפל	סה"כ	שיא ביקוש
316.98	122.69	1,223.43	1,663.10	10.010
277.64 ₪	65.86 ₪	415.23 ₪	758.73 ₪	

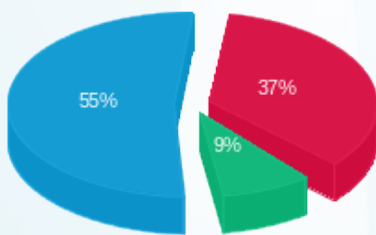
סה"כ צריכה
 סה"כ לתשלום

211.60 ₪	תשלום קבוע	
0.00 ₪	תשלום עבור גודל חיבור בKVA (0x0)	
970.33 ₪	סה"כ לתשלום	לא כולל מע"מ



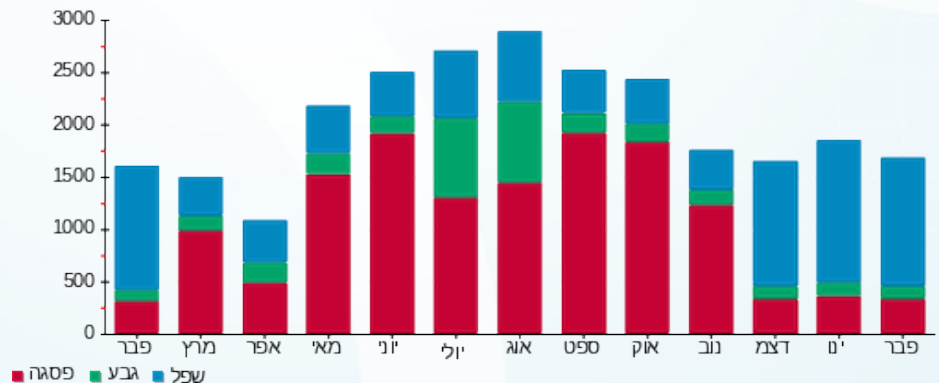
M4U SQL 1 13678

התפלגות חיוב בש"ח לפי תעו"ז



פסגה (277.64 ₪) - 37%
 גבע (65.86 ₪) - 9%
 שפל (415.23 ₪) - 55%

הסטוריית צריכה בקוט"ש



11/03/21 תאריך הפקדה:
 28/02/21 תאריך קריאה נוכחית:
 01/02/21 תאריך קריאה קודמת:

שם דייר: אפריקה ישראל (נקסטאר חדש לשעבר)
 שם אתר: אפריקה ישראל 13B - נס ציונה

לקוח/ה נכבד/ה, אנו מתכבדים להגיש את חישוב צריכת החשמל לתקופה 01/02/21 - 28/02/21:

אפריקה ישראל (נקסטאר חדש לשעבר) - 3 - 00025489(0x0)

סוג תעריף	סוג צריכה	קריאה קודמת	קריאה נוכחית	סה"כ צריכה בקוט"ש	מחיר לקוט"ש בא"ג	סה"כ לתשלום
פרטי חשבון עבור תאריכים:						
777	פסגה	01/02/21	28/02/21	0.002	87.59	0.00 ₪
778	גבע	36,256.07	36,256.07	0.0010	53.68	0.00 ₪
779	שפל	75,004.14	75,004.14	-0.002	33.94	-0.00 ₪

סה"כ לדייר:

פסגה	גבע	שפל	סה"כ	שיא ביקוש
0.002	0.0010	-0.002	0.0010	0.004
0.00 ₪	0.00 ₪	-0.00 ₪	0.00 ₪	

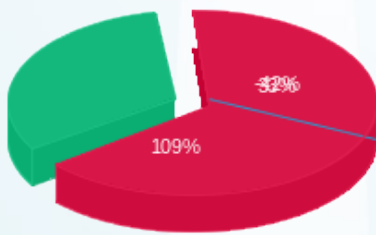
סה"כ צריכה
 סה"כ לתשלום

211.60 ₪	תשלום קבוע
0.00 ₪	תשלום עבור גודל חיבור בKVA (0x0)
211.60 ₪	סה"כ לתשלום
לא כולל מע"מ	



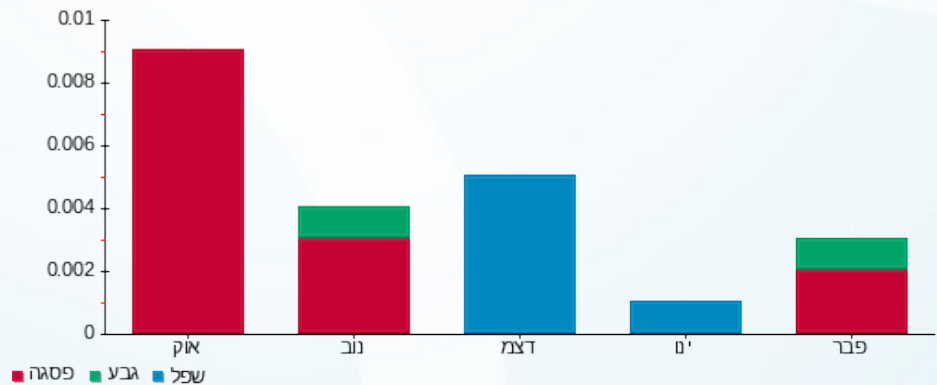
M4U SQL 1 40820

התפלגות חיוב בש"ח לפי תעו"ז



פסגה (0.002 ₪)
 גבע (0.0005 ₪)
 שפל (-0.0007 ₪)

הסטוריית צריכה בקוט"ש





11/03/21 תאריך הפקדה:
 28/02/21 תאריך קריאה נוכחית:
 01/02/21 תאריך קריאה קודמת:

שם דייר: הולאור ק. קרקע
 שם אתר: אפריקה ישראל 13B - נס ציונה

לקוח/ה נכבד/ה, אנו מתכבדים להגיש את חישוב צריכת החשמל לתקופה 01/02/21 - 28/02/21:

הולאור - 8 - 00025489(0x0)

סוג תעריף	סוג צריכה	קריאה קודמת	קריאה נוכחית	סה"כ צריכה בקוט"ש	מחיר לקוט"ש בא"ג	סה"כ לתשלום
		01/02/21	28/02/21			
777	פסגה	87,416.55	88,394.70	978.15	87.59	856.76 ₪
778	גבע	39,525.59	39,937.30	411.71	53.68	221.01 ₪
779	שפל	110,989.62	114,320.04	3,330.42	33.94	1,130.34 ₪

סה"כ לדייר:

פסגה	גבע	שפל	סה"כ	שיא ביקוש
978.15	411.71	3,330.42	4,720.28	12.83
856.76 ₪	221.01 ₪	1,130.34 ₪	2,208.11 ₪	

סה"כ צריכה

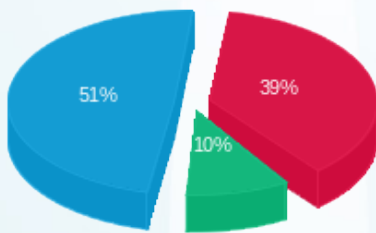
סה"כ לתשלום

הולאור בע"מ	תשלום קבוע	211.60 ₪
	תשלום עבור גודל חיבור בKVA (0x0)	0.00 ₪
לא כולל מע"מ	סה"כ לתשלום	2,419.71 ₪



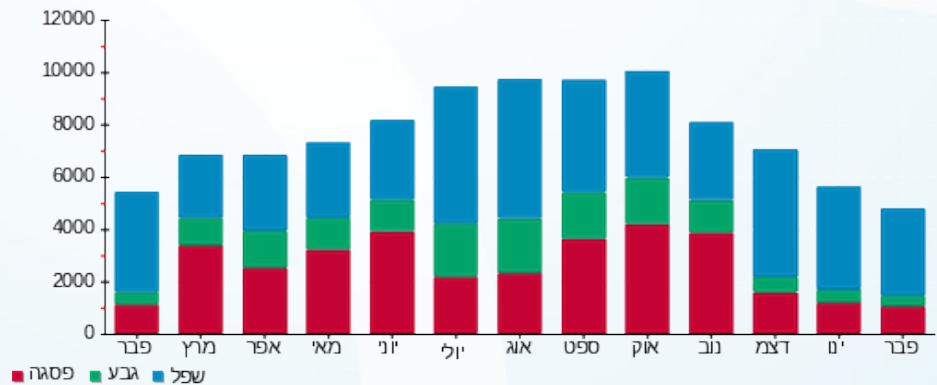
M4U SQL 1 29816

התפלגות חיוב בש"ח לפי תעו"ז



פסגה (856.76 ₪) - 51%
 גבע (221.01 ₪) - 10%
 שפל (1,130.34 ₪) - 39%

הסטוריית צריכה בקוט"ש



11/03/21 תאריך הפקדה:
 28/02/21 תאריך קריאה נוכחית:
 01/02/21 תאריך קריאה קודמת:

שם דייר: הולאור ק.1
 שם אתר: אפריקה ישראל 13B - נס ציונה

לקוח/ה נכבד/ה, אנו מתכבדים להגיש את חישוב צריכת החשמל לתקופה 01/02/21 - 28/02/21:

הולאור - 1 - 00013213(0x0)

סוג תעריף	סוג צריכה	קריאה קודמת	קריאה נוכחית	סה"כ צריכה בקוט"ש	מחיר לקוט"ש בא"ג	סה"כ לתשלום
		01/02/21	28/02/21			
777	פסגה	496,949.35	499,375.33	2,425.98	87.59	2,124.92 ₪
778	גבע	136,751.85	137,832.52	1,080.67	53.68	580.10 ₪
779	שפל	428,310.56	437,257.18	8,946.61	33.94	3,036.48 ₪

סה"כ לדייר:

פסגה	גבע	שפל	סה"כ	שיא ביקוש
2,425.98	1,080.67	8,946.61	12,453.27	33.50
2,124.92 ₪	580.10 ₪	3,036.48 ₪	5,741.50 ₪	

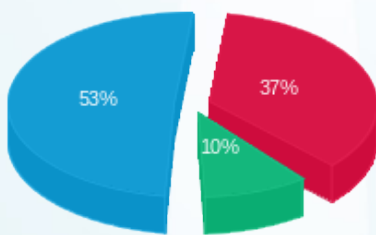
סה"כ צריכה
 סה"כ לתשלום

הולאור בע"מ	תשלום קבוע	211.60 ₪
	תשלום עבור גודל חיבור בKVA (0x0)	0.00 ₪
לא כולל מע"מ	סה"כ לתשלום	5,953.10 ₪



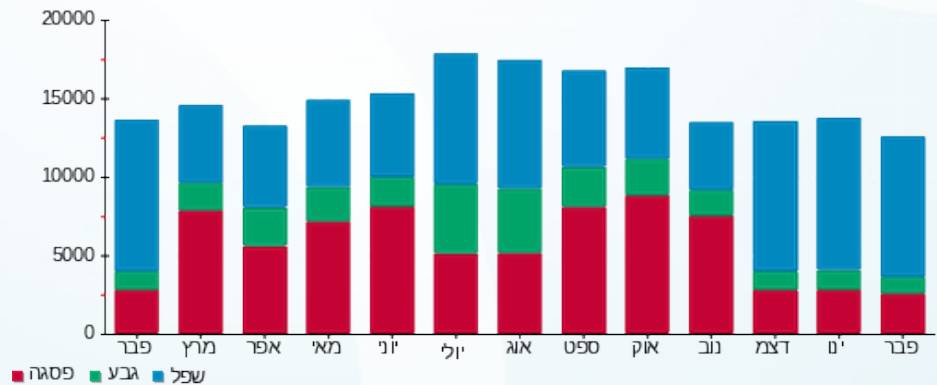
M4U SQL 1 13679

התפלגות חיוב בש"ח לפי תעו"ז



פסגה (2,124.92 ₪) - 53%
 גבע (580.10 ₪) - 10%
 שפל (3,036.48 ₪) - 37%

הסטוריית צריכה בקוט"ש



11/03/21 תאריך הפקדה:
 28/02/21 תאריך קריאה נוכחית:
 01/02/21 תאריך קריאה קודמת:

שם דייר: המשכיל ק.1
 שם אתר: אפריקה ישראל 13B - נס ציונה

לקוח/ה נכבד/ה, אנו מתכבדים להגיש את חישוב צריכת החשמל לתקופה 01/02/21 - 28/02/21:

המשכיל - 4 - 00025489 (0x0)

סוג תעריף	סוג צריכה	קריאה קודמת	קריאה נוכחית	סה"כ צריכה בקוט"ש	מחיר לקוט"ש בא"ג	סה"כ לתשלום
		01/02/21	28/02/21			
777	פסגה	81,669.47	81,816.24	146.76	87.59	128.55 ₪
778	גבע	25,718.91	25,762.32	43.41	53.68	23.30 ₪
779	שפל	42,402.65	42,934.42	531.77	33.94	180.48 ₪

סה"כ לדייר:

פסגה	גבע	שפל	סה"כ	שיא ביקוש
146.76	43.41	531.77	721.95	9.85
128.55 ₪	23.30 ₪	180.48 ₪	332.34 ₪	

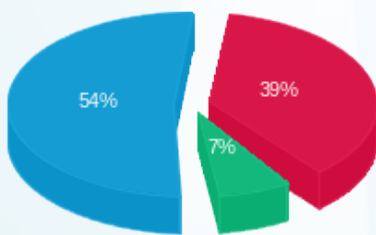
סה"כ צריכה
 סה"כ לתשלום

211.60 ₪	תשלום קבוע	המשכיל פרויקטים חינוכים בע"מ
0.00 ₪	תשלום עבור גודל חיבור בKVA (0x0)	
543.94 ₪	סה"כ לתשלום	לא כולל מע"מ



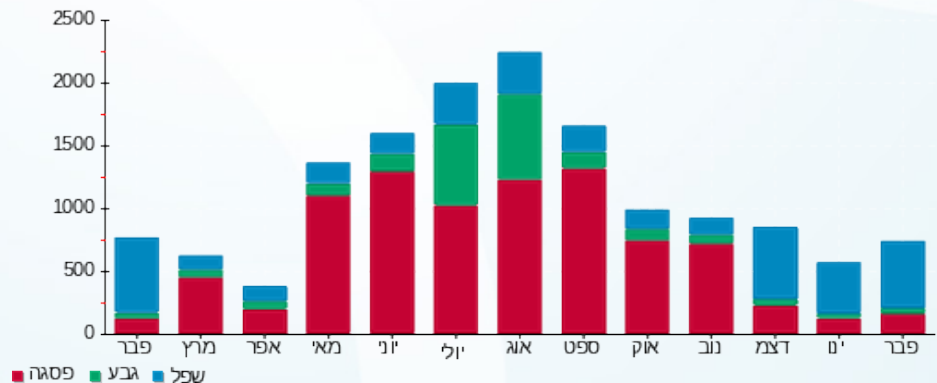
M4U SQL 1 13680

התפלגות חיוב בש"ח לפי תעו"ז



פסגה (128.55 ₪)
 גבע (23.30 ₪)
 שפל (180.48 ₪)

הסטוריית צריכה בקוט"ש





11/03/21 תאריך הפקה:
 28/02/21 תאריך קריאה נוכחית:
 01/02/21 תאריך קריאה קודמת:

שם דייר: נקסטאר 1.ק.
 שם אתר: אפריקה ישראל 13B - נס ציונה

לקוח/ה נכבד/ה, אנו מתכבדים להגיש את חישוב צריכת החשמל לתקופה 01/02/21 - 28/02/21:

נקסטאר 1.ק - 2 - 00025489 (0x0)

סוג תעריף	סוג צריכה	קריאה קודמת	קריאה נוכחית	סה"כ צריכה בקוט"ש	מחיר לקוט"ש בא"ג	סה"כ לתשלום
			28/02/21	01/02/21	פרטי חשבון עבור תאריכים:	
777	פסגה	53,770.13	53,793.63	23.51	87.59	20.59 ₪
778	גבע	22,031.58	22,044.65	13.07	53.68	7.01 ₪
779	שפל	31,355.31	31,450.92	95.61	33.94	32.45 ₪

סה"כ לדייר:

פסגה	גבע	שפל	סה"כ	שיא ביקוש
23.51	13.07	95.61	132.18	1.71
20.59 ₪	7.01 ₪	32.45 ₪	60.05 ₪	

סה"כ צריכה

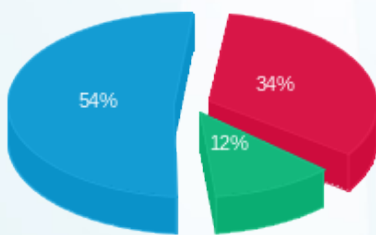
סה"כ לתשלום

211.60 ₪	תשלום קבוע	נקסטאר כמפארמה סולושנס בע"מ
0.00 ₪	תשלום עבור גודל חיבור בKVA (0x0)	
271.65 ₪	סה"כ לתשלום	לא כולל מע"מ



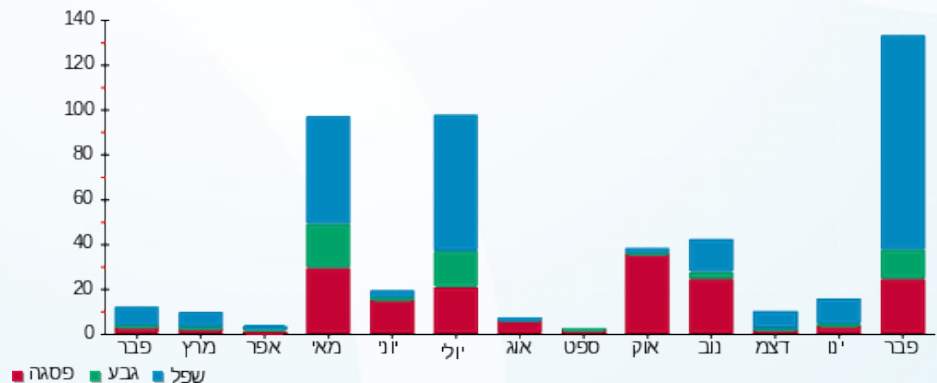
M4U SQL 1 31409

התפלגות חיוב בש"ח לפי תעו"ז



פסגה (20.59 ₪)
 גבע (7.01 ₪)
 שפל (32.45 ₪)

הסטוריית צריכה בקוט"ש





11/03/21 תאריך הפקה:
 28/02/21 תאריך קריאה נוכחית:
 01/02/21 תאריך קריאה קודמת:

שם דייר: ציבורי
שם אתר: אפריקה ישראל 13B - נס ציונה

לקוח/ה נכבד/ה, אנו מתכבדים להגיש את חישוב צריכת החשמל לתקופה 01/02/21 - 28/02/21:

הולאור - 1 - 00013213

סוג תעריף	סוג צריכה	קריאה קודמת	קריאה נוכחית	סה"כ צריכה בקוט"ש	מחיר לקוט"ש בא"ג	סה"כ לתשלום
			28/02/21	01/02/21	פרטי חשבון עבור תאריכים:	
777	פסגה	496,949.35	499,375.33	-2,425.98	87.59	₪ -2,124.92
778	גבע	136,751.85	137,832.52	-1,080.67	53.68	₪ -580.10
779	שפל	428,310.56	437,257.18	-8,946.61	33.94	₪ -3,036.48

אפריקה ישראל - 2 - 00013213

סוג תעריף	סוג צריכה	קריאה קודמת	קריאה נוכחית	סה"כ צריכה בקוט"ש	מחיר לקוט"ש בא"ג	סה"כ לתשלום
			28/02/21	01/02/21	פרטי חשבון עבור תאריכים:	
777	פסגה	56,697.97	57,014.95	-316.98	87.59	₪ -277.64
778	גבע	13,599.29	13,721.98	-122.69	53.68	₪ -65.86
779	שפל	36,141.17	37,364.60	-1,223.43	33.94	₪ -415.23

שפע מערכות - 3 - 00013213

סוג תעריף	סוג צריכה	קריאה קודמת	קריאה נוכחית	סה"כ צריכה בקוט"ש	מחיר לקוט"ש בא"ג	סה"כ לתשלום
			28/02/21	01/02/21	פרטי חשבון עבור תאריכים:	
777	פסגה	14,294.66	14,321.17	-26.51	87.59	₪ -23.22
778	גבע	3,602.59	3,615.42	-12.83	53.68	₪ -6.89
779	שפל	10,194.19	10,321.99	-127.79	33.94	₪ -43.37

סה ויזן - 5 - 00013213

סוג תעריף	סוג צריכה	קריאה קודמת	קריאה נוכחית	סה"כ צריכה בקוט"ש	מחיר לקוט"ש בא"ג	סה"כ לתשלום
			28/02/21	01/02/21	פרטי חשבון עבור תאריכים:	
777	פסגה	82,129.94	82,167.46	-37.52	87.59	₪ -32.87
778	גבע	19,195.97	19,212.47	-16.51	53.68	₪ -8.86
779	שפל	43,601.80	43,704.83	-103.02	33.94	₪ -34.97




הרלן קומת קרקע - 6 - 00013213

סוג תעריף	סוג צריכה	קריאה קודמת	קריאה נוכחית	סה"כ צריכה בקוט"ש	מחיר לקוט"ש בא"ג	סה"כ לתשלום
פרטי חשבון עבור תאריכים:			28/02/21	01/02/21		
777	פסגה	66,604.25	66,675.75	-71.50	87.59	₪ -62.62
778	גבע	13,529.33	13,564.81	-35.49	53.68	₪ -19.05
779	שפל	37,026.68	37,338.70	-312.02	33.94	₪ -105.90

AEBI - 00013213 - 7

סוג תעריף	סוג צריכה	קריאה קודמת	קריאה נוכחית	סה"כ צריכה בקוט"ש	מחיר לקוט"ש בא"ג	סה"כ לתשלום
פרטי חשבון עבור תאריכים:			28/02/21	01/02/21		
777	פסגה	35,781.22	35,842.62	-61.40	87.59	₪ -53.78
778	גבע	9,832.58	9,858.70	-26.11	53.68	₪ -14.02
779	שפל	27,812.48	28,079.08	-266.60	33.94	₪ -90.48

ראשי לוח - 8 - 00013213

סוג תעריף	סוג צריכה	קריאה קודמת	קריאה נוכחית	סה"כ צריכה בקוט"ש	מחיר לקוט"ש בא"ג	סה"כ לתשלום
פרטי חשבון עבור תאריכים:			28/02/21	01/02/21		
777	פסגה	1,374,756.77	1,379,848.24	5,091.47	87.59	₪ 4,459.62
778	גבע	565,291.02	567,393.28	2,102.26	53.68	₪ 1,128.49
779	שפל	2,060,535.56	2,078,572.09	18,036.53	33.94	₪ 6,121.60

סינרגיות איכות - 2 - 00025489

סוג תעריף	סוג צריכה	קריאה קודמת	קריאה נוכחית	סה"כ צריכה בקוט"ש	מחיר לקוט"ש בא"ג	סה"כ לתשלום
פרטי חשבון עבור תאריכים:			28/02/21	01/02/21		
777	פסגה	53,770.13	53,793.63	-23.51	87.59	₪ -20.59
778	גבע	22,031.58	22,044.65	-13.07	53.68	₪ -7.01
779	שפל	31,355.31	31,450.92	-95.61	33.94	₪ -32.45

אפריקה ישראל - 3 - 00025489

סוג תעריף	סוג צריכה	קריאה קודמת	קריאה נוכחית	סה"כ צריכה בקוט"ש	מחיר לקוט"ש בא"ג	סה"כ לתשלום
פרטי חשבון עבור תאריכים:			28/02/21	01/02/21		
777	פסגה	69,349.43	69,349.43	-0.002	87.59	₪ -0.00
778	גבע	36,256.07	36,256.07	-0.0010	53.68	₪ -0.00
779	שפל	75,004.14	75,004.14	0.002	33.94	₪ 0.00





המשכיל - 4 - 00025489

סה"כ לתשלום	מחיר לקוט"ש בא"ג	סה"כ צריכה בקוט"ש	קריאה נוכחית	קריאה קודמת	סוג צריכה	סוג תעריף
			28/02/21	01/02/21	פרטי חשבון עבור תאריכים:	
₪ -128.55	87.59	-146.76	81,816.24	81,669.47	פסגה	777
₪ -23.30	53.68	-43.41	25,762.32	25,718.91	גבע	778
₪ -180.48	33.94	-531.77	42,934.42	42,402.65	שפל	779

יאיר זוהר - 7 - 00025489

סה"כ לתשלום	מחיר לקוט"ש בא"ג	סה"כ צריכה בקוט"ש	קריאה נוכחית	קריאה קודמת	סוג צריכה	סוג תעריף
			28/02/21	01/02/21	פרטי חשבון עבור תאריכים:	
₪ 0.00	87.59	0.001	7,276.96	7,276.96	פסגה	777
₪ 0.00	53.68	0.00	2,182.86	2,182.86	גבע	778
₪ 0.00	33.94	0.003	4,216.33	4,216.33	שפל	779

הולאורץ - 8 - 00025489

סה"כ לתשלום	מחיר לקוט"ש בא"ג	סה"כ צריכה בקוט"ש	קריאה נוכחית	קריאה קודמת	סוג צריכה	סוג תעריף
			28/02/21	01/02/21	פרטי חשבון עבור תאריכים:	
₪ -856.76	87.59	-978.15	88,394.70	87,416.55	פסגה	777
₪ -221.01	53.68	-411.71	39,937.30	39,525.59	גבע	778
₪ -1,130.34	33.94	-3,330.42	114,320.04	110,989.62	שפל	779

סה"כ לדייר:

שיא ביקוש	סה"כ	שפל	גבע	פסגה
65.52	4,442.17	3,099.25	339.76	1,003.16
	₪ 2,112.94	₪ 1,051.88	₪ 182.39	₪ 878.67

סה"כ צריכה
סה"כ לתשלום

₪ 211.60	תשלום קבוע	
₪ 2,324.54	סה"כ לתשלום	לא כולל מע"מ



M4U SQL 1 13845



11/03/21 תאריך הפקדה:
 28/02/21 תאריך קריאה נוכחית:
 01/02/21 תאריך קריאה קודמת:

שם דייר: ריי בלנקו ייעוץ בעמ ק.2
 שם אתר: אפריקה ישראל 13B - נס ציונה

לקוח/ה נכבד/ה, אנו מתכבדים להגיש את חישוב צריכת החשמל לתקופה 01/02/21 - 28/02/21:

סה ויזן - 5 - 00013213(0x0)

סה"כ לתשלום	מחיר לקוט"ש בא"ג	סה"כ צריכה בקוט"ש	קריאה נוכחית	קריאה קודמת	סוג צריכה	סוג תעריף
			28/02/21	01/02/21		פרטי חשבון עבור תאריכים:
₪ 32.87	87.59	37.52	82,167.46	82,129.94	פסגה	777
₪ 8.86	53.68	16.51	19,212.47	19,195.97	גבע	778
₪ 34.97	33.94	103.02	43,704.83	43,601.80	שפל	779

סה"כ לדייר:

שיא ביקוש	סה"כ	שפל	גבע	פסגה
2.57	157.05	103.02	16.51	37.52
	₪ 76.69	₪ 34.97	₪ 8.86	₪ 32.87

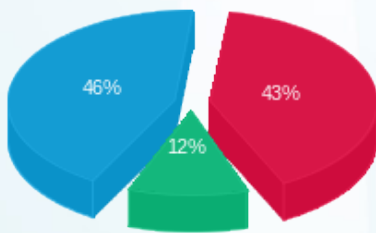
סה"כ צריכה
 סה"כ לתשלום

₪ 38.02	תשלום קבוע	ריי בלנקו ייעוץ בע"מ
₪ 0.00	תשלום עבור גודל חיבור בKVA (0x0)	
₪ 114.71	סה"כ לתשלום	לא כולל מע"מ



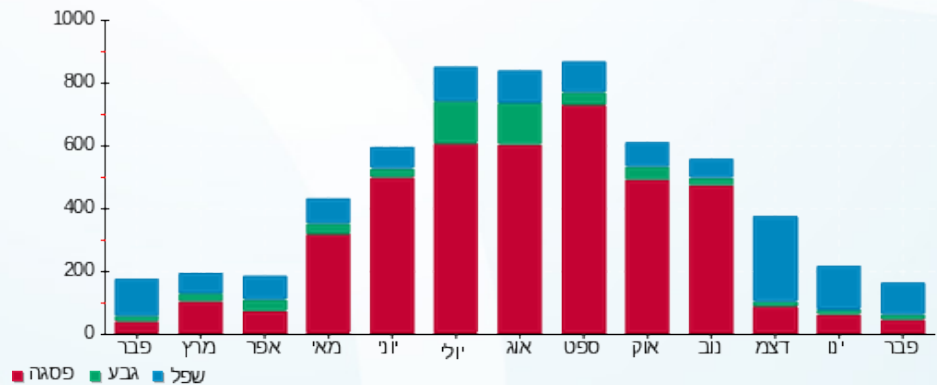
M4U SQL 1 13687

התפלגות חיוב בש"ח לפי תעו"ז



פסגה (₪ 32.87)
 גבע (₪ 8.86)
 שפל (₪ 34.97)

הסטוריית צריכה בקוט"ש





11/03/21 תאריך הפקה:
 28/02/21 תאריך קריאה נוכחית:
 01/02/21 תאריך קריאה קודמת:

שם דייר: שפע מערכות ק.1
 שם אתר: אפריקה ישראל 13B - נס ציונה

לקוח/ה נכבד/ה, אנו מתכבדים להגיש את חישוב צריכת החשמל לתקופה 01/02/21 - 28/02/21:

שפע מערכות - 3 - 00013213 (0x0)

סוג תעריף	סוג צריכה	קריאה קודמת	קריאה נוכחית	סה"כ צריכה בקוט"ש	מחיר לקוט"ש בא"ג	סה"כ לתשלום
		01/02/21	28/02/21			
777	פסגה	14,294.66	14,321.17	26.51	87.59	23.22 ₪
778	גבע	3,602.59	3,615.42	12.83	53.68	6.89 ₪
779	שפל	10,194.19	10,321.99	127.79	33.94	43.37 ₪

סה"כ לדייר:

פסגה	גבע	שפל	סה"כ	שיא ביקוש
26.51	12.83	127.79	167.14	2.24
23.22 ₪	6.89 ₪	43.37 ₪	73.48 ₪	

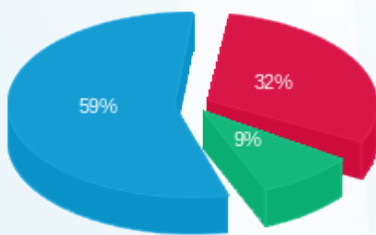
סה"כ צריכה
 סה"כ לתשלום

שפע מערכות בע"מ	תשלום קבוע	211.60 ₪
	תשלום עבור גודל חיבור בKVA (0x0)	0.00 ₪
לא כולל מע"מ	סה"כ לתשלום	285.08 ₪



M4U SQL 1 13694

התפלגות חיוב בש"ח לפי תעו"ז



פסגה (23.22 ₪)
 גבע (6.89 ₪)
 שפל (43.37 ₪)

הסטוריית צריכה בקוט"ש

