

15/03/21 תאריך הפקה:
 28/02/21 תאריך קריאה נוכחית:
 01/02/21 תאריך קריאה קודמת:

שם דייר: מאפה נאמן - מחסן 2010047
 שם אתר: קניון רמות

לקוח/ה נכבד/ה, אנו מתכבדים להגיש את חישוב צריכת החשמל לתקופה 01/02/21 - 28/02/21:

מאפה נאמן - מחסן 2010047 - 3 - 81018555(0x0)

סוג תעריף	סוג צריכה	קריאה קודמת	קריאה נוכחית	סה"כ צריכה בקוט"ש	מחיר לקוט"ש בא"ג	סה"כ לתשלום
פרטי חשבון עבור תאריכים:						
777	פסגה	01/02/21	28/02/21	340.25	87.59	298.02 ₪
778	גבע	46,197.40	46,357.30	159.90	53.68	85.83 ₪
779	שפל	139,279.15	140,530.55	1,251.40	33.94	424.73 ₪

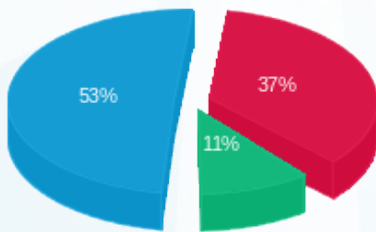
סה"כ לדייר:

פסגה	גבע	שפל	סה"כ	שיא ביקוש
340.25	159.90	1,251.40	1,751.55	4.65
298.02 ₪	85.83 ₪	424.73 ₪	808.58 ₪	

סה"כ צריכה
 סה"כ לתשלום

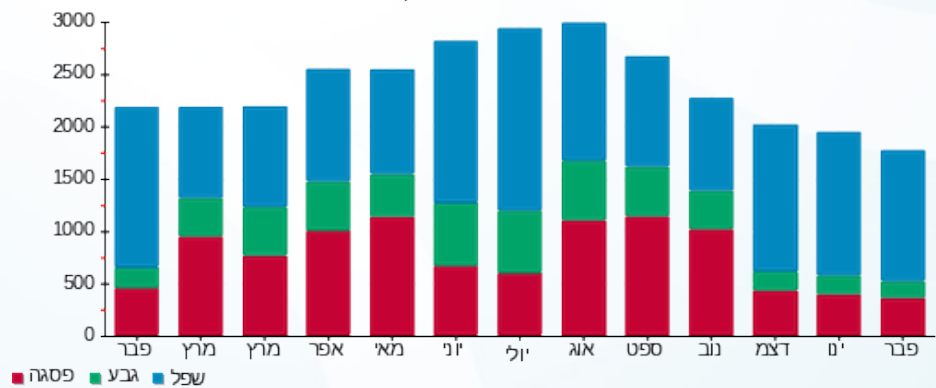
211.60 ₪	תשלום קבוע	
0.00 ₪	תשלום עבור גודל חיבור בKVA (0x0)	
1,020.18 ₪	סה"כ לתשלום	לא כולל מע"מ

התפלגות חיוב בש"ח לפי תע"ז



■ פסגה (298.02 ₪)
 ■ גבע (85.83 ₪)
 ■ שפל (424.73 ₪)

הסטוריית צריכה בקוט"ש



■ פסגה ■ גבע ■ שפל