



16/03/21 תאריך הפקה:
 14/03/21 תאריך קריאה נוכחית:
 15/02/21 תאריך קריאה קודמת:

שם דייר: דירה 01 - עדיאל
 שם אתר: צופית

לקוח/ה נכבד/ה, אנו מתכבדים להגיש את חישוב צריכת החשמל לתקופה 14/03/21 - 15/02/21:

דירה 01 - עדיאל - 1 - 16193834(0x0)

סוג תעריף	סוג צריכה	קריאה קודמת	קריאה נוכחית	סה"כ צריכה בקוט"ש	מחיר לקוט"ש בא"ג	סה"כ לתשלום
פרטי חשבון עבור תאריכים:						
777	פסגה	15/02/21	28/02/21	46.10	87.59	40.38 ₪
778	גבע	2,266.40	2,309.90	43.50	53.68	23.35 ₪
779	שפל	3,160.05	3,213.80	53.75	33.94	18.24 ₪
פרטי חשבון עבור תאריכים:						
777	פסגה	01/03/21	14/03/21	50.60	43.79	22.16 ₪
778	גבע	2,309.90	2,348.50	38.60	36.65	14.15 ₪
779	שפל	3,213.80	3,269.25	55.45	30.60	16.97 ₪

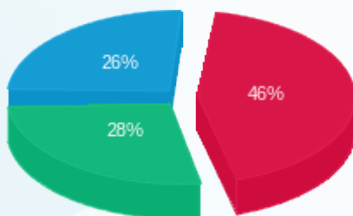
סה"כ לדייר:

פסגה	גבע	שפל	סה"כ	שיא ביקוש
96.70	82.10	109.20	288.00	10.66
₪ 62.54	₪ 37.50	₪ 35.21	₪ 135.24	

סה"כ צריכה
 סה"כ לתשלום

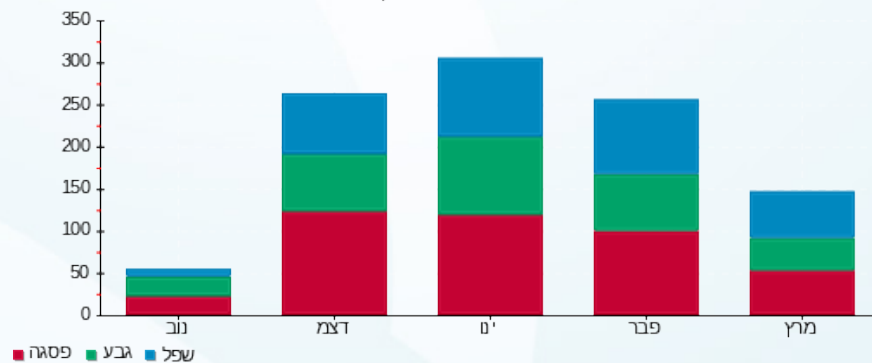
40.00 ₪	תשלום קבוע תשלום עבור גודל חיבור בKVA (0x0) סה"כ מע"מ 17.00%	סה"כ לתשלום
0.00 ₪		
175.24 ₪		
29.79 ₪		
205.04 ₪	כולל מע"מ	

התפלגות חיוב בש"ח לפי תע"ז



פסגה (62.54 ₪)
 גבע (37.50 ₪)
 שפל (35.21 ₪)

הסטוריית צריכה בקוט"ש



16/03/21 תאריך הפקה:
 14/03/21 תאריך קריאה נוכחית:
 15/02/21 תאריך קריאה קודמת:

שם דייר: דירה 02 - יגאל אבסרי
 שם אתר: צופית

לקוח/ה נכבד/ה, אנו מתכבדים להגיש את חישוב צריכת החשמל לתקופה 14/03/21 - 15/02/21:

דירה 02 - 7 - 16193834 (0x0)

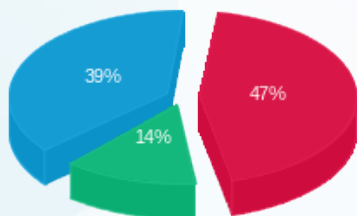
סה"כ לתשלום	מחיר לקוט"ש בא"ג	סה"כ צריכה בקוט"ש	קריאה נוכחית	קריאה קודמת	סוג צריכה	סוג תעריף
			28/02/21	15/02/21	פרטי חשבון עבור תאריכים:	
17.39 ₪	87.59	19.85	2,525.35	2,505.50	פסגה	777
4.08 ₪	53.68	7.60	1,881.60	1,874.00	גבע	778
10.98 ₪	33.94	32.35	2,694.25	2,661.90	שפל	779
			14/03/21	01/03/21	פרטי חשבון עבור תאריכים:	
6.90 ₪	43.79	15.75	2,541.10	2,525.35	פסגה	777
2.97 ₪	36.65	8.10	1,889.70	1,881.60	גבע	778
9.33 ₪	30.60	30.50	2,724.75	2,694.25	שפל	779

סה"כ לדייר:

שיא ביקוש	סה"כ	שפל	גבע	פסגה	סה"כ צריכה
65.43	114.15	62.85	15.70	35.60	סה"כ לתשלום
	114.15 ₪	20.31 ₪	7.05 ₪	24.28 ₪	

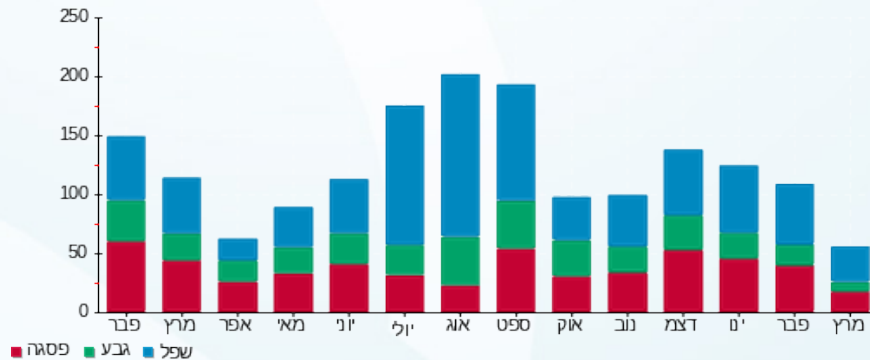
40.00 ₪	תשלום קבוע תשלום עבור גודל חיבור בKVA (0x0) סה"כ מע"מ 17.00%	סה"כ לתשלום
0.00 ₪		
91.64 ₪		
15.58 ₪		
107.22 ₪		כולל מע"מ

התפלגות חיוב בש"ח לפי תע"ז



פסגה (24.28 ₪)
 גבע (7.05 ₪)
 שפל (20.31 ₪)

הסטוריית צריכה בקוט"ש



16/03/21 תאריך הפקה:
 14/03/21 תאריך קריאה נוכחית:
 15/02/21 תאריך קריאה קודמת:

שם דייר: דירה 03 - שלמה דגון
 שם אתר: צופית

לקוח/ה נכבד/ה, אנו מתכבדים להגיש את חישוב צריכת החשמל לתקופה 14/03/21 - 15/02/21:

דירה 03 - 3 - 16193834 (0x0)

סוג תעריף	סוג צריכה	קריאה קודמת	קריאה נוכחית	סה"כ צריכה בקוט"ש	מחיר לקוט"ש בא"ג	סה"כ לתשלום
פרטי חשבון עבור תאריכים:						
777	פסגה	15/02/21	28/02/21	119.40	87.59	104.58 ₪
778	גבע	3,626.40	3,693.60	67.20	53.68	36.07 ₪
779	שפל	7,334.40	7,405.45	71.05	33.94	24.11 ₪
פרטי חשבון עבור תאריכים:						
777	פסגה	01/03/21	14/03/21	102.20	43.79	44.75 ₪
778	גבע	3,693.60	3,741.95	48.35	36.65	17.72 ₪
779	שפל	7,405.45	7,456.95	51.50	30.60	15.76 ₪

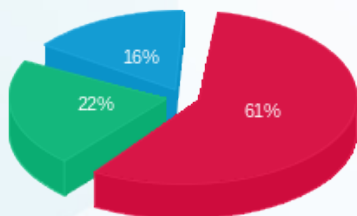
סה"כ לדייר:

פסגה	גבע	שפל	סה"כ	שיא ביקוש
221.60	115.55	122.55	459.70	9.34
149.34 ₪	53.79 ₪	39.87 ₪	243.00 ₪	

סה"כ צריכה
 סה"כ לתשלום

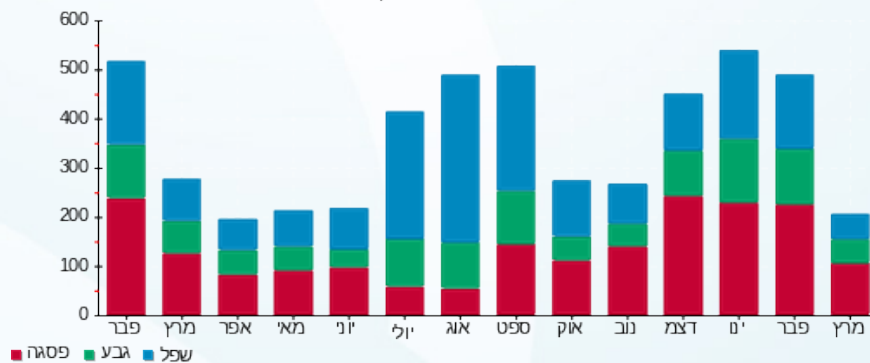
40.00 ₪	תשלום קבוע תשלום עבור גודל חיבור בKVA (0x0) סה"כ מע"מ 17.00%	
0.00 ₪		
283.00 ₪		
48.11 ₪		
331.11 ₪	סה"כ לתשלום	כולל מע"מ

התפלגות חיוב בש"ח לפי תעו"ז



פסגה (149.34 ₪)
 גבע (53.79 ₪)
 שפל (39.87 ₪)

הסטוריית צריכה בקוט"ש



16/03/21 תאריך הפקה:
 14/03/21 תאריך קריאה נוכחית:
 15/02/21 תאריך קריאה קודמת:

שם דייר: דירה 04 - אריה קורן
 שם אתר: צופית

לקוח/ה נכבד/ה, אנו מתכבדים להגיש את חישוב צריכת החשמל לתקופה 14/03/21 - 15/02/21:

דירה 04 - 4 - 16193834 (0x0)

סוג תעריף	סוג צריכה	קריאה קודמת	קריאה נוכחית	סה"כ צריכה בקוט"ש	מחיר לקוט"ש בא"ג	סה"כ לתשלום
פרטי חשבון עבור תאריכים:						
777	פסגה	15/02/21	28/02/21	57.95	87.59	50.76 ₪
778	גבע	3,021.05	3,056.25	35.20	53.68	18.90 ₪
779	שפל	6,005.20	6,124.40	119.20	33.94	40.46 ₪
פרטי חשבון עבור תאריכים:						
777	פסגה	01/03/21	14/03/21	31.15	43.79	13.64 ₪
778	גבע	3,056.25	3,075.35	19.10	36.65	7.00 ₪
779	שפל	6,124.40	6,203.90	79.50	30.60	24.33 ₪

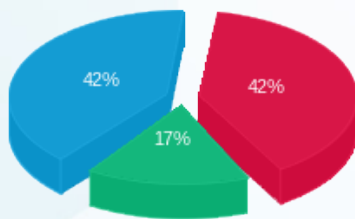
סה"כ לדייר:

פסגה	גבע	שפל	סה"כ	שיא ביקוש
89.10	54.30	198.70	342.10	8.32
₪ 64.40	₪ 25.90	₪ 64.78	₪ 155.08	

סה"כ צריכה
 סה"כ לתשלום

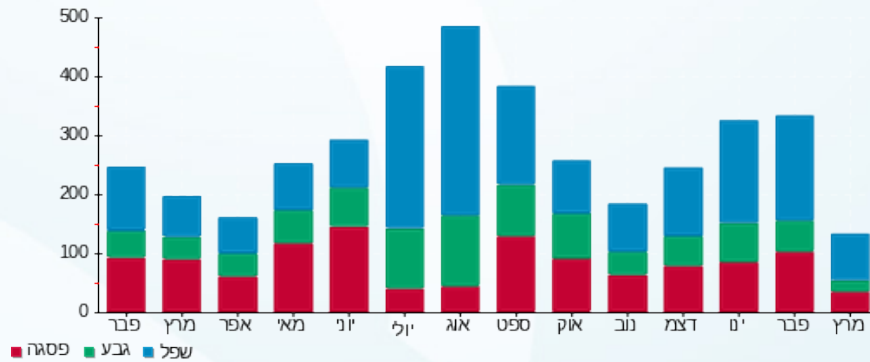
תשלום קבוע	תשלום עבור גודל חיבור בKVA (0x0)	סה"כ	מע"מ 17.00%	סה"כ לתשלום	כולל מע"מ
40.00 ₪	0.00 ₪	195.08 ₪	33.16 ₪	228.24 ₪	

התפלגות חיוב בש"ח לפי תע"ז



פסגה (64.40 ₪) 42%
 גבע (25.90 ₪) 17%
 שפל (64.78 ₪) 42%

הסטוריית צריכה בקוט"ש





16/03/21 תאריך הפקה:
 14/03/21 תאריך קריאה נוכחית:
 15/02/21 תאריך קריאה קודמת:

שם דייר: דירה 05 - אשכר רייטר
 שם אתר: צופית

לקוח/ה נכבד/ה, אנו מתכבדים להגיש את חישוב צריכת החשמל לתקופה 14/03/21 - 15/02/21:

דירה 05 - 5 - 16193834 (0x0)

סוג תעריף	סוג צריכה	קריאה קודמת	קריאה נוכחית	סה"כ צריכה בקוט"ש	מחיר לקוט"ש בא"ג	סה"כ לתשלום
פרטי חשבון עבור תאריכים:						
777	פסגה	15/02/21	28/02/21	67.40	87.59	59.04 ₪
778	גבע	3,592.70	3,655.75	63.05	53.68	33.85 ₪
779	שפל	7,643.25	7,741.90	98.65	33.94	33.48 ₪
פרטי חשבון עבור תאריכים:						
777	פסגה	01/03/21	14/03/21	52.50	43.79	22.99 ₪
778	גבע	3,655.75	3,718.00	62.25	36.65	22.81 ₪
779	שפל	7,741.90	7,828.30	86.40	30.60	26.44 ₪

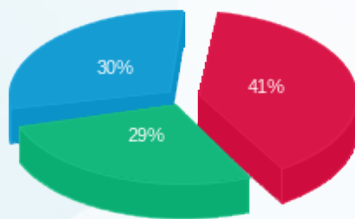
סה"כ לדייר:

פסגה	גבע	שפל	סה"כ	שיא ביקוש
119.90	125.30	185.05	430.25	9.11
₪ 82.03	₪ 56.66	₪ 59.92	₪ 198.61	

סה"כ צריכה
 סה"כ לתשלום

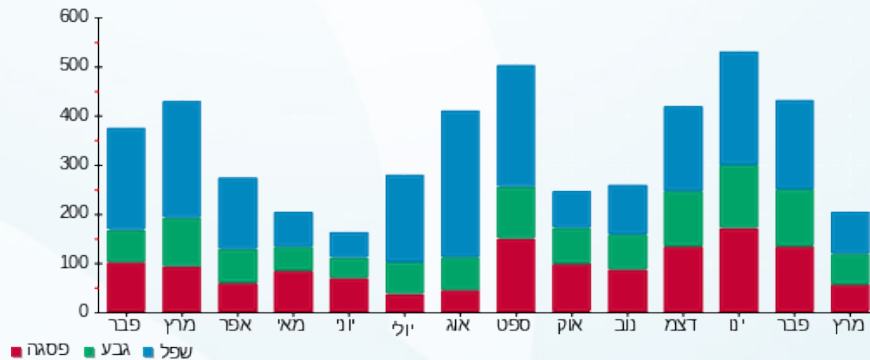
40.00 ₪	תשלום קבוע תשלום עבור גודל חיבור בKVA (0x0) סה"כ מע"מ 17.00%	
0.00 ₪		
238.61 ₪		
40.56 ₪		
279.17 ₪	סה"כ לתשלום	כולל מע"מ

התפלגות חיוב בש"ח לפי תע"ז



פסגה (82.03 ₪)
 גבע (56.66 ₪)
 שפל (59.92 ₪)

הסטוריית צריכה בקוט"ש



16/03/21 תאריך הפקה:
 14/03/21 תאריך קריאה נוכחית:
 15/02/21 תאריך קריאה קודמת:

שם דייר: דירה 06 - שמואל מרכוס
 שם אתר: צופית

לקוח/ה נכבד/ה, אנו מתכבדים להגיש את חישוב צריכת החשמל לתקופה 14/03/21 - 15/02/21:

דירה 06 - 6 - 16193834 (0x0)

סוג תעריף	סוג צריכה	קריאה קודמת	קריאה נוכחית	סה"כ צריכה בקוט"ש	מחיר לקוט"ש בא"ג	סה"כ לתשלום
פרטי חשבון עבור תאריכים:						
777	פסגה	15/02/21	28/02/21	84.30	87.59	73.84 ₪
778	גבע	2,457.20	2,497.85	40.65	53.68	21.82 ₪
779	שפל	4,342.05	4,398.55	56.50	33.94	19.18 ₪
פרטי חשבון עבור תאריכים:						
777	פסגה	01/03/21	14/03/21	56.55	43.79	24.76 ₪
778	גבע	2,497.85	2,528.45	30.60	36.65	11.21 ₪
779	שפל	4,398.55	4,464.35	65.80	30.60	20.13 ₪

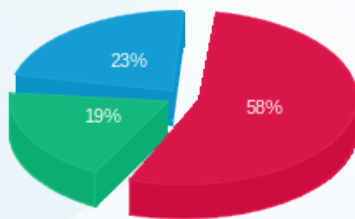
סה"כ לדייר:

פסגה	גבע	שפל	סה"כ	שיא ביקוש
140.85	71.25	122.30	334.40	10.55
₪ 98.60	₪ 33.04	₪ 39.31	₪ 170.95	

סה"כ צריכה
 סה"כ לתשלום

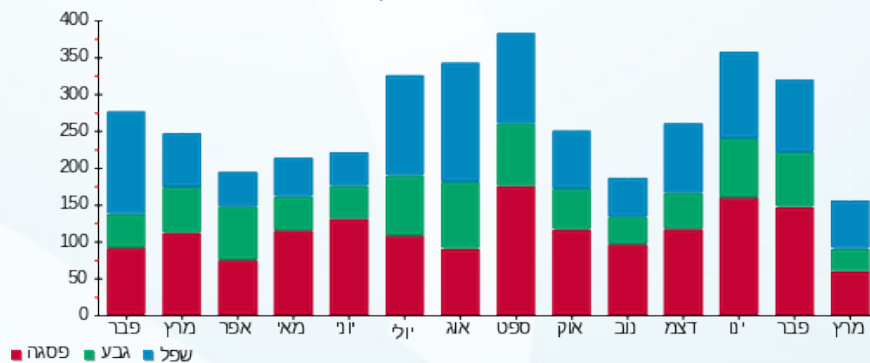
40.00 ₪	תשלום קבוע תשלום עבור גודל חיבור בKVA (0x0) סה"כ מע"מ 17.00%	
0.00 ₪		
210.95 ₪		
35.86 ₪		
246.81 ₪	סה"כ לתשלום	כולל מע"מ

התפלגות חיוב בש"ח לפי תע"ז



פסגה (98.60 ₪)
 גבע (33.04 ₪)
 שפל (39.31 ₪)

הסטוריית צריכה בקוט"ש





16/03/21 תאריך הפקה:
 14/03/21 תאריך קריאה נוכחית:
 15/02/21 תאריך קריאה קודמת:

שם דייר: דירה 07 - ארקדי
 שם אתר: צופית

לקוח/ה נכבד/ה, אנו מתכבדים להגיש את חישוב צריכת החשמל לתקופה 14/03/21 - 15/02/21:

דירה 07 - 11 - 16193834(0x0)

סוג תעריף	סוג צריכה	קריאה קודמת	קריאה נוכחית	סה"כ צריכה בקוט"ש	מחיר לקוט"ש בא"ג	סה"כ לתשלום
פרטי חשבון עבור תאריכים:						
		15/02/21	28/02/21			
777	פסגה	2,455.70	2,491.30	35.60	87.59	31.18 ₪
778	גבע	1,193.65	1,209.45	15.80	53.68	8.48 ₪
779	שפל	2,489.10	2,522.20	33.10	33.94	11.23 ₪
פרטי חשבון עבור תאריכים:						
		01/03/21	14/03/21			
777	פסגה	2,491.30	2,511.55	20.25	43.79	8.87 ₪
778	גבע	1,209.45	1,222.15	12.70	36.65	4.65 ₪
779	שפל	2,522.20	2,545.60	23.40	30.60	7.16 ₪

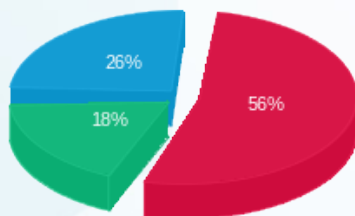
סה"כ לדייר:

פסגה	גבע	שפל	סה"כ	שיא ביקוש
55.85	28.50	56.50	140.85	35.05
₪ 40.05	₪ 13.14	₪ 18.39	₪ 71.58	

סה"כ צריכה
 סה"כ לתשלום

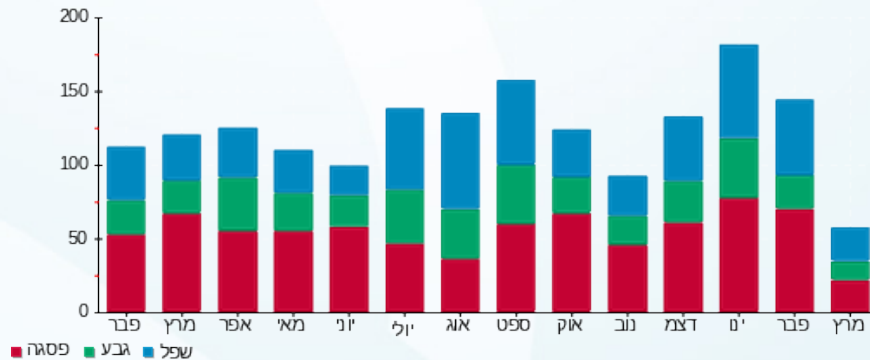
₪ 40.00	תשלום קבוע תשלום עבור גודל חיבור בKVA (0x0) סה"כ מע"מ 17.00%	
₪ 0.00		
₪ 111.58		
₪ 18.97		
₪ 130.55	סה"כ לתשלום	כולל מע"מ

התפלגות חיוב בש"ח לפי תע"ז



פסגה (40.05 ₪)
 גבע (13.14 ₪)
 שפל (18.39 ₪)

הסטוריית צריכה בקוט"ש



16/03/21 תאריך הפקה:
 14/03/21 תאריך קריאה נוכחית:
 15/02/21 תאריך קריאה קודמת:

שם דייר: דירה 08 - קרלוס
 שם אתר: צופית

לקוח/ה נכבד/ה, אנו מתכבדים להגיש את חישוב צריכת החשמל לתקופה 14/03/21 - 15/02/21:

דירה 08 - 8 - 16193834 (0x0)

סוג תעריף	סוג צריכה	קריאה קודמת	קריאה נוכחית	סה"כ צריכה בקוט"ש	מחיר לקוט"ש בא"ג	סה"כ לתשלום
פרטי חשבון עבור תאריכים:						
777	פסגה	15/02/21	28/02/21	28.35	87.59	24.83 ₪
778	גבע	1,831.85	1,848.80	16.95	53.68	9.10 ₪
779	שפל	3,583.45	3,605.75	22.30	33.94	7.57 ₪
פרטי חשבון עבור תאריכים:						
777	פסגה	01/03/21	14/03/21	24.05	43.79	10.53 ₪
778	גבע	1,848.80	1,858.75	9.95	36.65	3.65 ₪
779	שפל	3,605.75	3,623.90	18.15	30.60	5.55 ₪

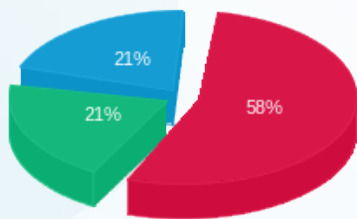
סה"כ לדייר:

פסגה	גבע	שפל	סה"כ	שיא ביקוש
52.40	26.90	40.45	119.75	5.68
₪ 35.36	₪ 12.75	₪ 13.12	₪ 61.23	

סה"כ צריכה
 סה"כ לתשלום

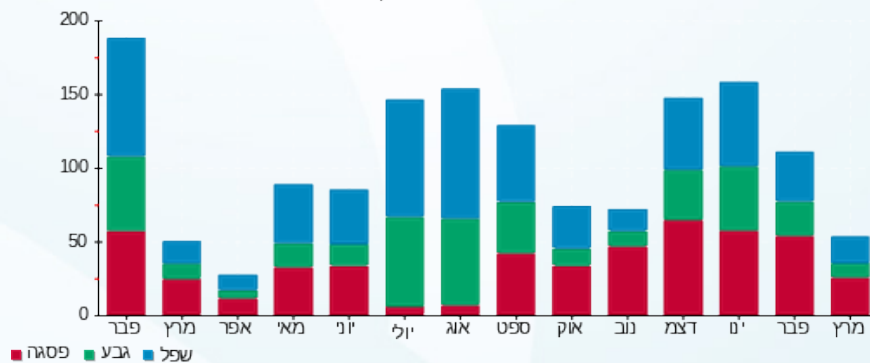
תשלום קבוע	תשלום עבור גודל חיבור ב KVA (0x0)	סה"כ	מע"מ 17.00%	סה"כ לתשלום	כולל מע"מ
40.00 ₪	0.00 ₪	101.23 ₪	17.21 ₪	118.44 ₪	

התפלגות חיוב בש"ח לפי תע"ז



פסגה (35.36 ₪)
 גבע (12.75 ₪)
 שפל (13.12 ₪)

הסטוריית צריכה בקוט"ש





16/03/21 תאריך הפקה:
 14/03/21 תאריך קריאה נוכחית:
 15/02/21 תאריך קריאה קודמת:

שם דייר: דירה 09 - ליאור רייטר
 שם אתר: צופית

לקוח/ה נכבד/ה, אנו מתכבדים להגיש את חישוב צריכת החשמל לתקופה 14/03/21 - 15/02/21:

דירה 09 - 9 - 16193834(0x0)

סוג תעריף	סוג צריכה	קריאה קודמת	קריאה נוכחית	סה"כ צריכה בקוט"ש	מחיר לקוט"ש בא"ג	סה"כ לתשלום
פרטי חשבון עבור תאריכים:						
777	פסגה	15/02/21	28/02/21	18.60	87.59	16.29 ₪
778	גבע	3,841.65	3,858.55	16.90	53.68	9.07 ₪
779	שפל	7,035.40	7,044.15	8.75	33.94	2.97 ₪
פרטי חשבון עבור תאריכים:						
777	פסגה	01/03/21	14/03/21	16.15	43.79	7.07 ₪
778	גבע	3,858.55	3,865.10	6.55	36.65	2.40 ₪
779	שפל	7,044.15	7,062.45	18.30	30.60	5.60 ₪

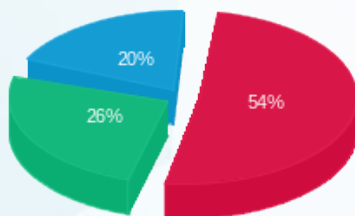
סה"כ לדייר:

פסגה	גבע	שפל	סה"כ	שיא ביקוש
34.75	23.45	27.05	85.25	7.61
₪ 23.36	₪ 11.47	₪ 8.57	₪ 43.41	

סה"כ צריכה
 סה"כ לתשלום

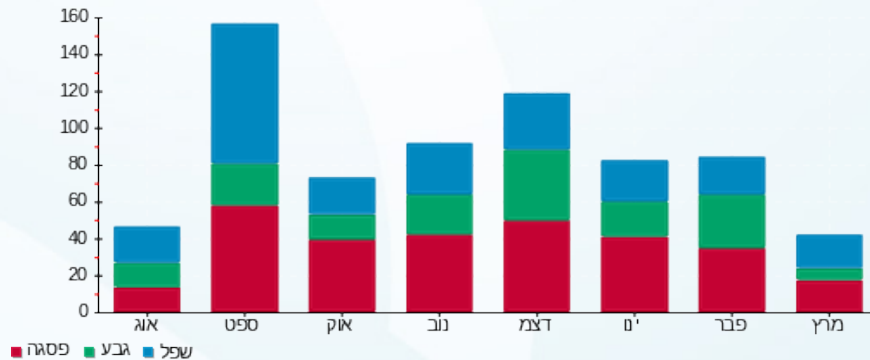
תשלום קבוע	תשלום עבור גודל חיבור בKVA (0x0)	סה"כ	מע"מ 17.00%	סה"כ לתשלום	כולל מע"מ
40.00 ₪	0.00 ₪	83.41 ₪	14.18 ₪	97.58 ₪	

התפלגות חיוב בש"ח לפי תע"ז



פסגה (23.36 ₪)
 גבע (11.47 ₪)
 שפל (8.57 ₪)

הסטוריית צריכה בקוט"ש



16/03/21 תאריך הפקה:
 14/03/21 תאריך קריאה נוכחית:
 15/02/21 תאריך קריאה קודמת:

שם דייר: דירה 10 - שלהבת ביטון
 שם אתר: צופית

לקוח/ה נכבד/ה, אנו מתכבדים להגיש את חישוב צריכת החשמל לתקופה 14/03/21 - 15/02/21:

דירה 10 - שלהבת ביטון - 12 - 16193834(0x0)

סוג תעריף	סוג צריכה	קריאה קודמת	קריאה נוכחית	סה"כ צריכה בקוט"ש	מחיר לקוט"ש בא"ג	סה"כ לתשלום
פרטי חשבון עבור תאריכים:						
777	פסגה	15/02/21	28/02/21	37.55	87.59	4,512.35
778	גבע	3,240.35	3,277.05	36.70	53.68	4,474.80
779	שפל	4,280.95	4,338.65	57.70	33.94	4,338.65
פרטי חשבון עבור תאריכים:						
777	פסגה	01/03/21	14/03/21	33.65	43.79	4,546.00
778	גבע	3,277.05	3,311.50	34.45	36.65	4,512.35
779	שפל	4,338.65	4,393.40	54.75	30.60	3,277.05

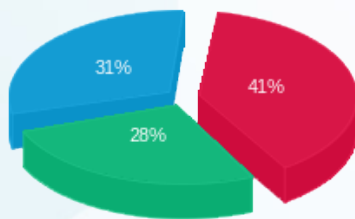
סה"כ לדייר:

פסגה	גבע	שפל	סה"כ	שיא ביקוש
71.20	71.15	112.45	254.80	8.39
₪ 47.63	₪ 32.33	₪ 36.34	₪ 116.29	

סה"כ צריכה
 סה"כ לתשלום

תשלום קבוע	תשלום עבור גודל חיבור בKVA (0x0)	סה"כ	מע"מ 17.00%	סה"כ לתשלום	כולל מע"מ
₪ 40.00	₪ 0.00	₪ 156.29	₪ 26.57	₪ 182.86	₪ 182.86

התפלגות חיוב בש"ח לפי תע"ז



פסגה (₪ 47.63)
 גבע (₪ 32.33)
 שפל (₪ 36.34)

הסטוריית צריכה בקוט"ש

