

16/03/21 תאריך הפקה:  
 01/03/21 תאריך קריאה נוכחית:  
 01/02/21 תאריך קריאה קודמת:

שם דייר: אדריכל עמרי רון  
 שם אתר: פישמן ריינס 6 ת"א

לקוח/ה נכבד/ה, אנו מתכבדים להגיש את חישוב צריכת החשמל לתקופה 01/03/21 - 01/02/21:

אדריכל עמרי רון - 1 - 17313506(0x0)

סוג תעריף	סוג צריכה	קריאה קודמת	קריאה נוכחית	סה"כ צריכה בקוט"ש	מחיר לקוט"ש בא"ג	סה"כ לתשלום
פרטי חשבון עבור תאריכים:						
777	פסגה	01/02/21	28/02/21	112.51	87.59	98.55 ₪
778	גבע	3,597.43	3,617.40	19.97	53.68	10.72 ₪
779	שפל	5,231.75	5,533.20	301.45	33.94	102.31 ₪
פרטי חשבון עבור תאריכים:						
777	פסגה	7,724.40	7,750.60	26.20	43.79	11.47 ₪
778	גבע	3,617.40	3,619.50	2.10	36.65	0.77 ₪
779	שפל	5,533.20	5,552.70	19.50	30.60	5.97 ₪

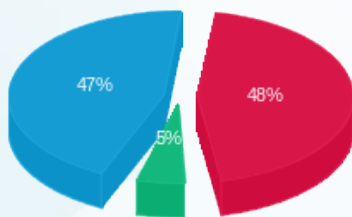
סה"כ לדייר:

פסגה	גבע	שפל	סה"כ	שיא ביקוש
138.71	22.07	320.95	481.72	10.28
110.02 ₪	11.49 ₪	108.28 ₪	229.78 ₪	

סה"כ צריכה  
 סה"כ לתשלום

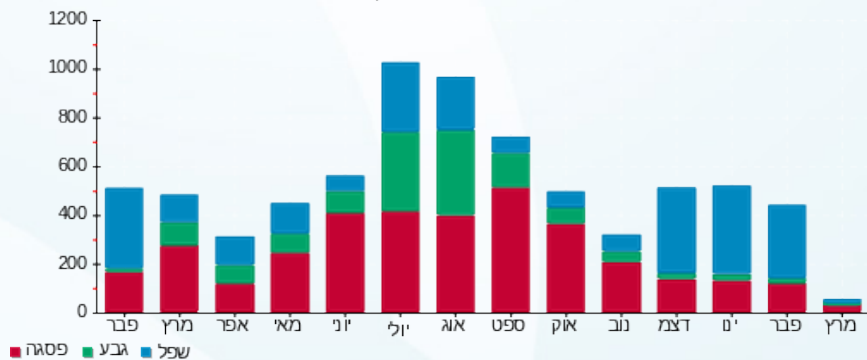
211.60 ₪	תשלום קבוע	לא כולל מע"מ
0.00 ₪	תשלום עבור גודל חיבור בKVA (0x0)	
0.994	מקדם הספק	
0.00 ₪	תשלום עבור מקדם הספק	
441.38 ₪	סה"כ לתשלום	

התפלגות חיוב בש"ח לפי תע"ז



פסגה (110.02 ₪) - 47%  
 גבע (11.49 ₪) - 5%  
 שפל (108.28 ₪) - 48%

הסטוריית צריכה בקוט"ש



16/03/21 תאריך הפקה:  
 01/03/21 תאריך קריאה נוכחית:  
 01/02/21 תאריך קריאה קודמת:

שם דייר: לאן משרד כרטיסים  
 שם אתר: פישמן ריינס 6 ת"א

לקוח/ה נכבד/ה, אנו מתכבדים להגיש את חישוב צריכת החשמל לתקופה 01/03/21 - 01/02/21:

לאן משרד כרטיסים - 8 - 00024404 (0x0)

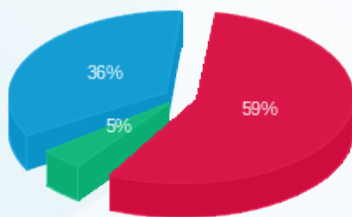
סוג תעריף	סוג צריכה	קריאה קודמת	קריאה נוכחית	סה"כ צריכה בקוט"ש	מחיר לקוט"ש בא"ג	סה"כ לתשלום
פרטי חשבון עבור תאריכים:						
777	פסגה	01/02/21	28/02/21	0.02	87.59	114,352.51
778	גבע	64,283.12	64,283.12	0.002	53.68	64,283.12
779	שפל	70,529.20	70,529.22	0.02	33.94	70,529.22
פרטי חשבון עבור תאריכים:						
777	פסגה	114,352.51	114,352.51	0.00	43.79	114,352.51
778	גבע	64,283.12	64,283.12	0.00	36.65	64,283.12
779	שפל	70,529.22	70,529.22	0.00	30.60	70,529.22

סה"כ לדייר:

פסגה	גבע	שפל	סה"כ	שיא ביקוש
0.02	0.002	0.02	0.04	0.03
114,352.51	64,283.12	70,529.22	249,164.85	0.02

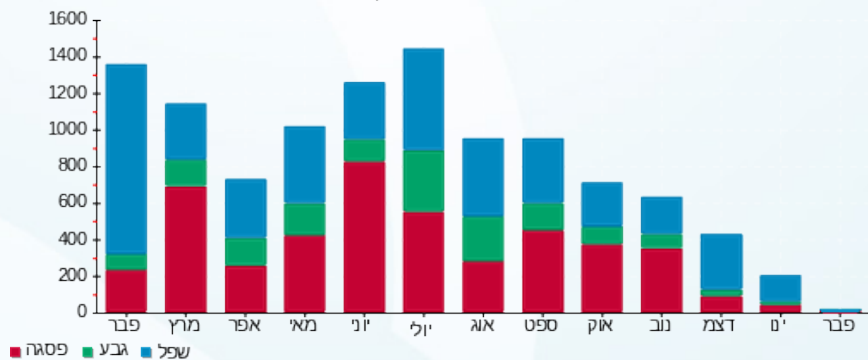
211.60	תשלום קבוע	לא כולל מע"מ
0.00	תשלום עבור גודל חיבור בKVA (0x0)	
0.263	מקדם הספק	
0.02	תשלום עבור מקדם הספק	
211.65	סה"כ לתשלום	

התפלגות חיוב בש"ח לפי תע"ז



■ פסגה (0.01) ₪  
 ■ גבע (0.001) ₪  
 ■ שפל (0.008) ₪

הסטוריית צריכה בקוט"ש





16/03/21 תאריך הפקה:  
 01/03/21 תאריך קריאה נוכחית:  
 01/02/21 תאריך קריאה קודמת:

**שם דייר:** מ.ר.ב מרכז רפואי 1996 בע"מ  
**שם אתר:** פישמן ריינס 6 ת"א

**לקוח/ה נכבד/ה, אנו מתכבדים להגיש את חישוב צריכת החשמל לתקופה 01/02/21 - 01/03/21:**

**מ.ר.ב.ק.מרתף - 3 - 00024404(0x0)**

סוג תעריף	סוג צריכה	קריאה קודמת	קריאה נוכחית	סה"כ צריכה בקוט"ש	מחיר לקוט"ש בא"ג	סה"כ לתשלום
פרטי חשבון עבור תאריכים:						
777	פסגה	01/02/21	28/02/21	0.40	87.59	0.35 ₪
778	גבע	47,497.97	47,498.19	0.22	53.68	0.12 ₪
779	שפל	72,015.12	72,017.27	2.15	33.94	0.73 ₪
פרטי חשבון עבור תאריכים:						
777	פסגה	69,985.27	69,985.32	0.05	43.79	0.02 ₪
778	גבע	47,498.19	47,498.20	0.006	36.65	0.00 ₪
779	שפל	72,017.27	72,017.30	0.03	30.60	0.01 ₪

**מ.ר.ב.ק.קרקע - 7 - 00024404(0x0)**

סוג תעריף	סוג צריכה	קריאה קודמת	קריאה נוכחית	סה"כ צריכה בקוט"ש	מחיר לקוט"ש בא"ג	סה"כ לתשלום
פרטי חשבון עבור תאריכים:						
777	פסגה	555,368.17	555,423.67	55.50	87.59	48.62 ₪
778	גבע	186,687.42	186,712.00	24.57	53.68	13.19 ₪
779	שפל	347,491.04	347,676.82	185.77	33.94	63.05 ₪
פרטי חשבון עבור תאריכים:						
777	פסגה	555,423.67	555,428.90	5.22	43.79	2.29 ₪
778	גבע	186,712.00	186,712.78	0.78	36.65	0.29 ₪
779	שפל	347,676.82	347,679.97	3.16	30.60	0.97 ₪

**סה"כ לדייר:**

פסגה	גבע	שפל	סה"כ	שיא ביקוש
61.17	25.58	191.11	277.86	2.32
₪ 51.27	₪ 13.60	₪ 64.75	₪ 129.63	

**סה"כ צריכה**  
**סה"כ לתשלום**

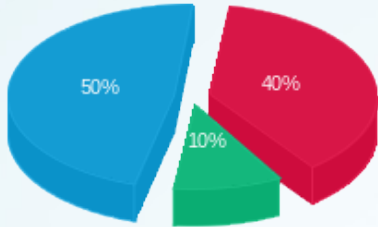
211.60 ₪	<b>תשלום קבוע</b>
0.00 ₪	<b>תשלום עבור גודל חיבור בKVA (0x0)</b>
0.800	<b>מקדם הספק</b>





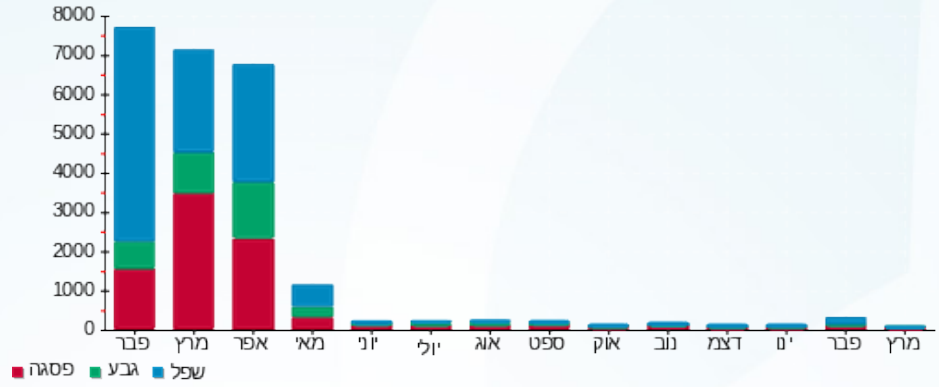
19.48 ₪	תשלום עבור מקדם הספק	
360.70 ₪	סה"כ לתשלום	לא כולל מע"מ

התפלגות חיוב בש"ח לפי תעו"ז



- פסגה (51.27 ₪)
- גבע (13.60 ₪)
- שפל (64.75 ₪)

הסטוריית צריכה בקוט"ש



16/03/21 תאריך הפקה:  
 01/03/21 תאריך קריאה נוכחית:  
 01/02/21 תאריך קריאה קודמת:

שם דייר: ערן פלח  
 שם אתר: פישמן ריינס 6 ת"א

**לקוח/ה נכבד/ה, אנו מתכבדים להגיש את חישוב צריכת החשמל לתקופה 01/03/21 - 01/02/21:**

ערן פלח - 4 - 00024404 (0x0)

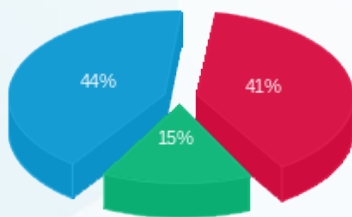
סוג תעריף	סוג צריכה	קריאה קודמת	קריאה נוכחית	סה"כ צריכה בקוט"ש	מחיר לקוט"ש בא"ג	סה"כ לתשלום
פרטי חשבון עבור תאריכים:						
777	פסגה	01/02/21	28/02/21	-0.010	87.59	0.01 ₪
778	גבע	499,999.72	499,999.72	-0.006	53.68	0.00 ₪
779	שפל	499,999.63	499,999.60	-0.03	33.94	0.01 ₪
פרטי חשבון עבור תאריכים:						
777	פסגה	01/03/21	01/03/21	-0.001	43.79	0.00 ₪
778	גבע	499,999.72	499,999.72	0.0005	36.65	0.00 ₪
779	שפל	499,999.60	499,999.60	0.00	30.60	0.00 ₪

סה"כ לדייר:

פסגה	גבע	שפל	סה"כ	שיא ביקוש
-0.01	-0.006	-0.03	-0.04	0.02
0.01 ₪	0.00 ₪	0.01 ₪	0.02 ₪	

38.02 ₪	תשלום קבוע	לא כולל מע"מ
0.00 ₪	תשלום עבור גודל חיבור בKVA (0x0)	
-0.496	מקדם הספק	
0.00 ₪	תשלום עבור מקדם הספק	
38.00 ₪	סה"כ לתשלום	

התפלגות חיוב בש"ח לפי תע"ז



■ פסגה (0.009 ₪) (red)  
 ■ גבע (0.003 ₪) (green)  
 ■ שפל (0.009 ₪) (blue)

הסטוריית צריכה בקוט"ש

