



18/03/21 תאריך הפקה:
 01/03/21 תאריך קריאה נוכחית:
 02/02/21 תאריך קריאה קודמת:

שם דייר: *** ציבורי P1 פאזה R
 שם אתר: בית המילניום רעננה

לקוח/ה נכבד/ה, אנו מתכבדים להגיש את חישוב צריכת החשמל לתקופה 02/02/21 - 01/03/21:

*** ציבורי 91 פאזה 3 - (0x0)16045564 R

סוג תעריף	סוג צריכה	קריאה קודמת	קריאה נוכחית	סה"כ צריכה בקוט"ש	מחיר לקוט"ש בא"ג	סה"כ לתשלום
פרטי חשבון עבור תאריכים:						
777	פסגה	02/02/21	28/02/21	7.18	87.59	6.29 ₪
778	גבע	179.80	183.46	3.66	53.68	1.96 ₪
779	שפל	564.24	591.50	27.26	33.94	9.25 ₪
פרטי חשבון עבור תאריכים:						
777	פסגה	01/03/21	01/03/21	0.82	43.79	0.36 ₪
778	גבע	183.46	183.56	0.10	36.65	0.04 ₪
779	שפל	591.50	591.98	0.48	30.60	0.15 ₪

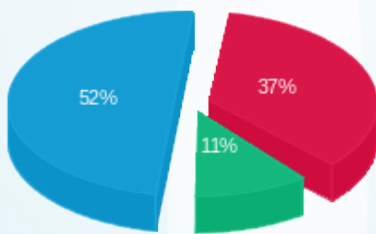
סה"כ לדייר:

פסגה	גבע	שפל	סה"כ	שיא ביקוש
8.00	3.76	27.74	39.50	0.12
₪ 6.65	₪ 2.00	₪ 9.40	₪ 18.05	

סה"כ צריכה
 סה"כ לתשלום

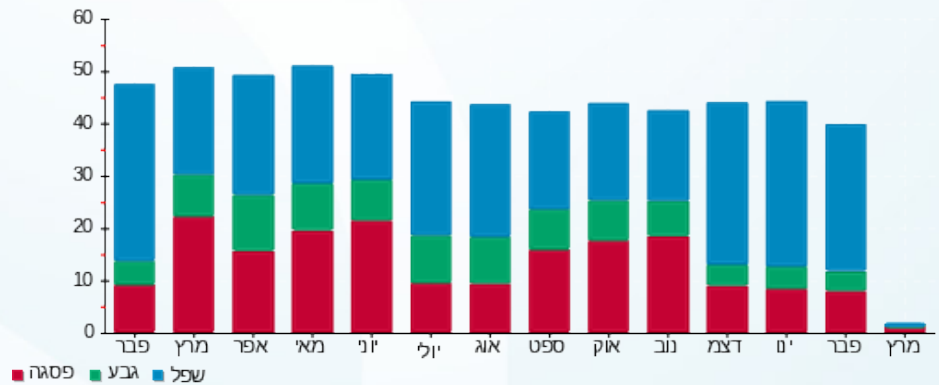
211.60 ₪	תשלום קבוע	
0.00 ₪	תשלום עבור גודל חיבור בKVA (0x0)	
229.65 ₪	סה"כ לתשלום	לא כולל מע"מ

התפלגות חיוב בש"ח לפי תעו"ז



פסגה (6.65 ₪) ■
 גבע (2.00 ₪) ■
 שפל (9.40 ₪) ■

הסטוריית צריכה בקוט"ש





18/03/21

תאריך הפקה:

שם דייר: *** ציבורי P2 פאזה T

01/03/21

תאריך קריאה נוכחית:

שם אתר: בית המילניום רעננה

02/02/21

תאריך קריאה קודמת:

לקוח/ה נכבד/ה, אנו מתכבדים להגיש את חישוב צריכת החשמל לתקופה 02/02/21 - 01/03/21:

*** ציבורי P2 פאזה 4 - (0x0)16045564 T

סה"כ לתשלום	מחיר לקוט"ש בא"ג	סה"כ צריכה בקוט"ש	קריאה נוכחית	קריאה קודמת	סוג צריכה	סוג תעריף
			28/02/21	02/02/21	פרטי חשבון עבור תאריכים:	
₪ 0.19	87.59	0.22	107.70	107.48	פסגה	777
₪ 0.48	53.68	0.90	33.54	32.64	גבע	778
₪ 1.13	33.94	3.32	64.10	60.78	שפל	779
			01/03/21	01/03/21	פרטי חשבון עבור תאריכים:	
₪ 0.10	43.79	0.22	107.92	107.70	פסגה	777
₪ 0.00	36.65	0.00	33.54	33.54	גבע	778
₪ 0.00	30.60	0.00	64.10	64.10	שפל	779

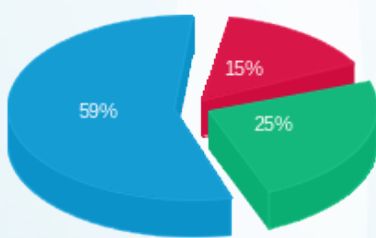
סה"כ לדייר:

שיא ביקוש	סה"כ	שפל	גבע	פסגה
0.05	4.66	3.32	0.90	0.44
	₪ 1.90	₪ 1.13	₪ 0.48	₪ 0.29

סה"כ צריכה
סה"כ לתשלום

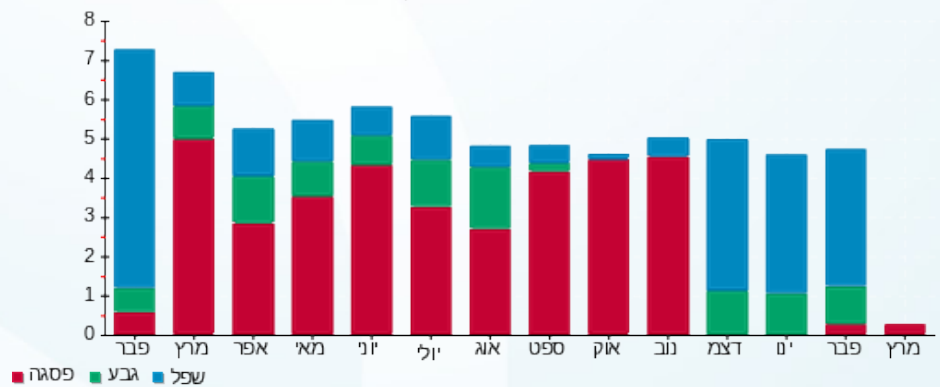
₪ 211.60	תשלום קבוע	
₪ 0.00	תשלום עבור גודל חיבור בKVA (0x0)	
₪ 213.50	סה"כ לתשלום	לא כולל מע"מ

התפלגות חיוב בש"ח לפי תעו"ז



פסגה (0.29 ₪) ■
גבע (0.48 ₪) ■
שפל (1.13 ₪) ■

הסטוריית צריכה בקוט"ש



18/03/21 תאריך הפקה:
 01/03/21 תאריך קריאה נוכחית:
 02/02/21 תאריך קריאה קודמת:

שם דייר: ***מזגן חדר מתח גבוה מפסק F15
 שם אתר: בית המילניום רעננה

לקוח/ה נכבד/ה, אנו מתכבדים להגיש את חישוב צריכת החשמל לתקופה 02/02/21 - 01/03/21:

***מזגן חדר מתח גבוה - 1 - 17313260(0x0)

סוג תעריף	סוג צריכה	קריאה קודמת	קריאה נוכחית	סה"כ צריכה בקוט"ש	מחיר לקוט"ש בא"ג	סה"כ לתשלום
פרטי חשבון עבור תאריכים:						
777	פסגה	02/02/21	28/02/21	46.10	87.59	40.38 ₪
778	גבע	1,112.70	1,135.70	23.00	53.68	12.35 ₪
779	שפל	3,518.20	3,687.80	169.60	33.94	57.56 ₪
פרטי חשבון עבור תאריכים:						
777	פסגה	01/03/21	01/03/21	3.10	43.79	1.36 ₪
778	גבע	1,135.70	1,137.20	1.50	36.65	0.55 ₪
779	שפל	3,687.80	3,701.40	13.60	30.60	4.16 ₪

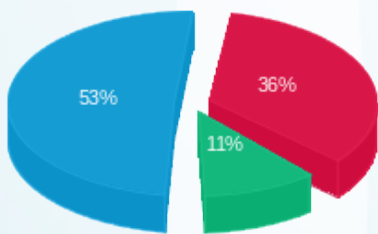
סה"כ לדייר:

פסגה	גבע	שפל	סה"כ	שיא ביקוש
49.20	24.50	183.20	256.90	1.26
₪ 41.74	₪ 12.90	₪ 61.72	₪ 116.36	

סה"כ צריכה
 סה"כ לתשלום

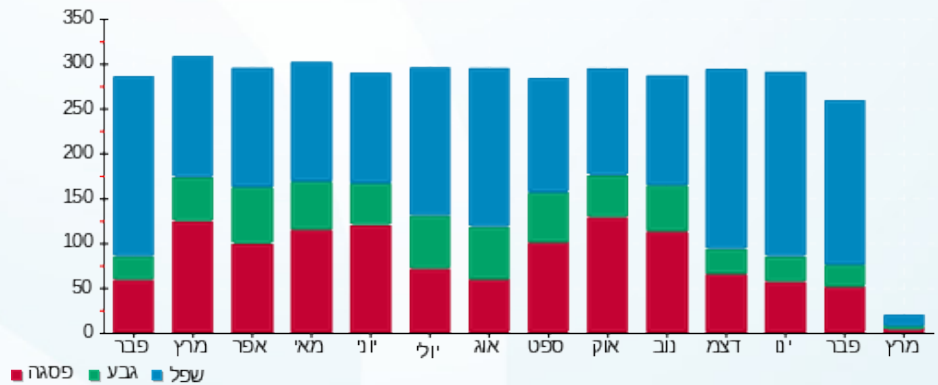
211.60 ₪	תשלום קבוע	
0.00 ₪	תשלום עבור גודל חיבור בKVA (0x0)	
327.96 ₪	סה"כ לתשלום	לא כולל מע"מ

התפלגות חיוב בש"ח לפי תעו"ז



פסגה (₪ 41.74) 53%
 גבע (₪ 12.90) 11%
 שפל (₪ 61.72) 36%

הסטוריית צריכה בקוט"ש



18/03/21 תאריך הפקה:
 01/03/21 תאריך קריאה נוכחית:
 02/02/21 תאריך קריאה קודמת:

שם דייר: ***מזגן חדר מתח גבוה מפסק F16
 שם אתר: בית המילניום רעננה

לקוח/ה נכבד/ה, אנו מתכבדים להגיש את חישוב צריכת החשמל לתקופה 01/03/21 - 02/02/21:

***מזגן חדר מתח גבוה מפסק 1 - (0x0)17313259 - F16

סוג תעריף	סוג צריכה	קריאה קודמת	קריאה נוכחית	סה"כ צריכה בקוט"ש	מחיר לקוט"ש בא"ג	סה"כ לתשלום
פרטי חשבון עבור תאריכים:						
777	פסגה	02/02/21	28/02/21	226.00	87.59	197.95 ₪
778	גבע	7,281.80	7,380.50	98.70	53.68	52.98 ₪
779	שפל	21,047.00	21,795.30	748.30	33.94	253.97 ₪
פרטי חשבון עבור תאריכים:						
777	פסגה	13,178.50	13,193.10	14.60	43.79	6.39 ₪
778	גבע	7,380.50	7,387.30	6.80	36.65	2.49 ₪
779	שפל	21,795.30	21,858.30	63.00	30.60	19.28 ₪

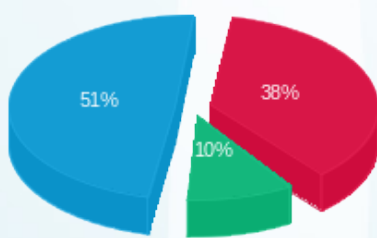
סה"כ לדייר:

פסגה	גבע	שפל	סה"כ	שיא ביקוש
240.60	105.50	811.30	1,157.40	11.48
₪ 204.35	₪ 55.47	₪ 273.25	₪ 533.07	

סה"כ צריכה
 סה"כ לתשלום

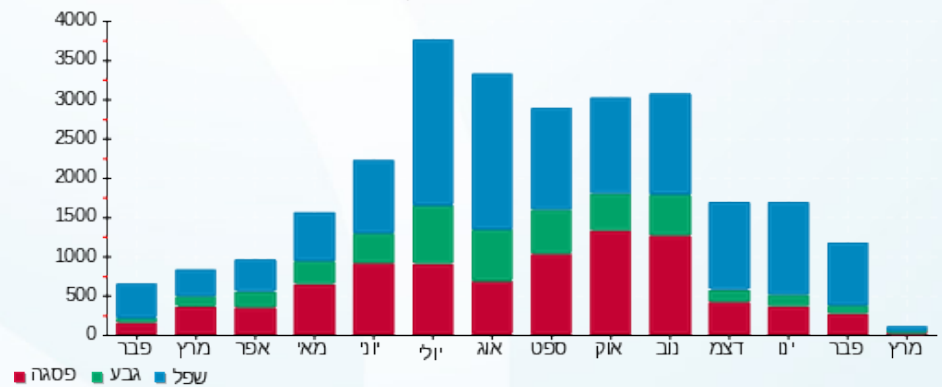
211.60 ₪	תשלום קבוע	
0.00 ₪	תשלום עבור גודל חיבור בKVA (0x0)	
744.67 ₪	סה"כ לתשלום	לא כולל מע"מ

התפלגות חיוב בש"ח לפי תעו"ז



פסגה (204.35 ₪)
 גבע (55.47 ₪)
 שפל (273.25 ₪)

הסטוריית צריכה בקוט"ש



18/03/21 תאריך הפקדה:
 01/03/21 תאריך קריאה נוכחית:
 02/02/21 תאריך קריאה קודמת:

שם דייר: ***מליסרון משרדי הנהלה
 שם אתר: בית המילניום רעננה

לקוח/ה נכבד/ה, אנו מתכבדים להגיש את חישוב צריכת החשמל לתקופה 02/02/21 - 01/03/21:

***מליסרון משרדי הנהלה - 2 - 16045564(3x32)

סוג תעריף	סוג צריכה	קריאה קודמת	קריאה נוכחית	סה"כ צריכה בקוט"ש	מחיר לקוט"ש בא"ג	סה"כ לתשלום
פרטי חשבון עבור תאריכים:						
777	פסגה	02/02/21	28/02/21	62.90	87.59	55.09 ₪
778	גבע	1,960.20	2,000.40	40.20	53.68	21.58 ₪
779	שפל	4,671.00	5,124.80	453.80	33.94	154.02 ₪
פרטי חשבון עבור תאריכים:						
777	פסגה	7,622.65	7,650.20	27.55	43.79	12.06 ₪
778	גבע	2,000.40	2,000.90	0.50	36.65	0.18 ₪
779	שפל	5,124.80	5,127.10	2.30	30.60	0.70 ₪

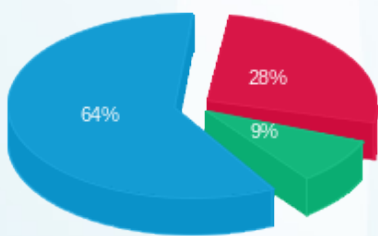
סה"כ לדייר:

פסגה	גבע	שפל	סה"כ	שיא ביקוש
90.45	40.70	456.10	587.25	9.10
₪ 67.16	₪ 21.76	₪ 154.72	₪ 243.64	

סה"כ צריכה
 סה"כ לתשלום

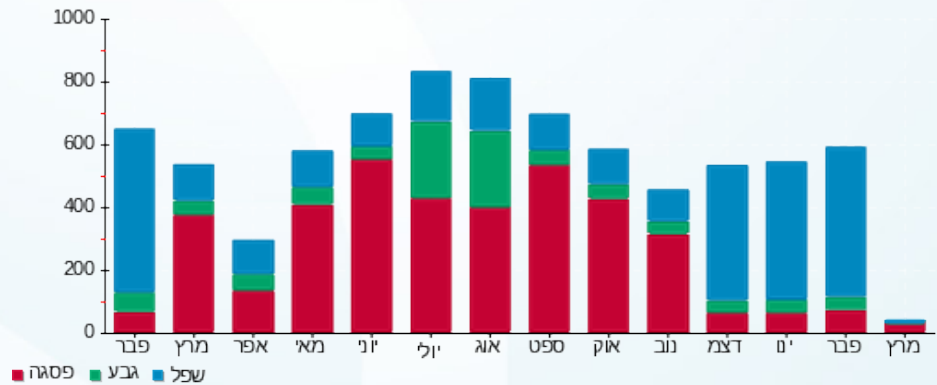
211.60 ₪	תשלום קבוע	
5.45 ₪	תשלום עבור גודל חיבור בKVA (3x32)	
460.70 ₪	סה"כ לתשלום	לא כולל מע"מ

התפלגות חיוב בש"ח לפי תעו"ז



פסגה (₪ 67.16)
 גבע (₪ 21.76)
 שפל (₪ 154.72)

הסטוריית צריכה בקוט"ש





18/03/21 תאריך הפקה:
 01/03/21 תאריך קריאה נוכחית:
 02/02/21 תאריך קריאה קודמת:

שם דייר: ***סינאל P2 חדר מדפסות
 שם אתר: בית המילניום רעננה

לקוח/ה נכבד/ה, אנו מתכבדים להגיש את חישוב צריכת החשמל לתקופה 01/03/21 - 02/02/21:

סינאל P2 חדר מדפסות - 1 - 16045564(3x40)

סוג תעריף	סוג צריכה	קריאה קודמת	קריאה נוכחית	סה"כ צריכה בקוט"ש	מחיר לקוט"ש בא"ג	סה"כ לתשלום
פרטי חשבון עבור תאריכים:						
777	פסגה	02/02/21	28/02/21	136.45	87.59	119.52 ₪
778	גבע	3,105.45	3,160.25	54.80	53.68	29.42 ₪
779	שפל	8,573.15	9,330.65	757.50	33.94	257.10 ₪
פרטי חשבון עבור תאריכים:						
777	פסגה	14,041.50	14,086.80	45.30	43.79	19.84 ₪
778	גבע	3,160.25	3,161.15	0.90	36.65	0.33 ₪
779	שפל	9,330.65	9,334.25	3.60	30.60	1.10 ₪

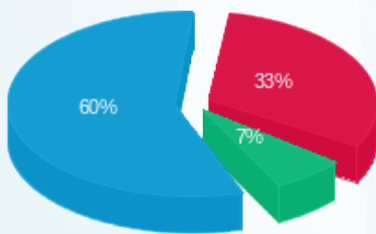
סה"כ לדייר:

פסגה	גבע	שפל	סה"כ	שיא ביקוש
181.75	55.70	761.10	998.55	13.86
139.35 ₪	29.75 ₪	258.20 ₪	427.30 ₪	

סה"כ צריכה
 סה"כ לתשלום

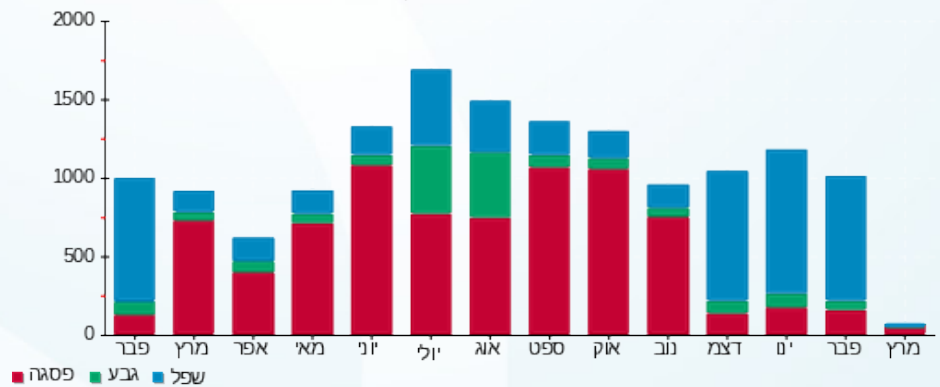
211.60 ₪	תשלום קבוע	
6.82 ₪	תשלום עבור גודל חיבור בKVA (3x40)	
645.71 ₪	סה"כ לתשלום	לא כולל מע"מ

התפלגות חיוב בש"ח לפי תעו"ז



פסגה (139.35 ₪) ■
 גבע (29.75 ₪) ■
 שפל (258.20 ₪) ■

הסטוריית צריכה בקוט"ש



18/03/21 תאריך הפקה:
 01/03/21 תאריך קריאה נוכחי:
 02/02/21 תאריך קריאה קודמת:

שם דייר: ***סינאל מעבדה
 שם אתר: בית המילניום רעננה

לקוח/ה נכבד/ה, אנו מתכבדים להגיש את חישוב צריכת החשמל לתקופה 02/02/21 - 01/03/21:

סינאל מעבדה - 1 - 17312960(3x32)

סוג תעריף	סוג צריכה	קריאה קודמת	קריאה נוכחית	סה"כ צריכה בקוט"ש	מחיר לקוט"ש בא"ג	סה"כ לתשלום
פרטי חשבון עבור תאריכים:						
777	פסגה	02/02/21	28/02/21	154.90	87.59	135.68 ₪
778	גבע	5,620.00	5,681.10	61.10	53.68	32.80 ₪
779	שפל	15,655.00	16,489.70	834.70	33.94	283.30 ₪
פרטי חשבון עבור תאריכים:						
777	פסגה	23,418.70	23,428.20	9.50	43.79	4.16 ₪
778	גבע	5,681.10	5,684.60	3.50	36.65	1.28 ₪
779	שפל	16,489.70	16,548.40	58.70	30.60	17.96 ₪

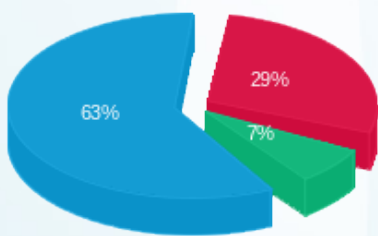
סה"כ לדייר:

פסגה	גבע	שפל	סה"כ	שיא ביקוש
164.40	64.60	893.40	1,122.40	19.28
139.84 ₪	34.08 ₪	301.26 ₪	475.18 ₪	

סה"כ צריכה
 סה"כ לתשלום

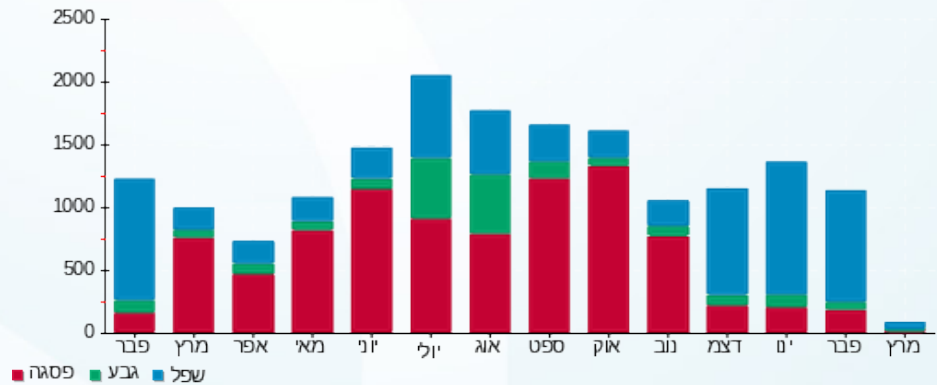
211.60 ₪	תשלום קבוע	
5.45 ₪	תשלום עבור גודל חיבור בKVA (3x32)	
692.23 ₪	סה"כ לתשלום	לא כולל מע"מ

התפלגות חיוב בש"ח לפי תעו"ז



פסגה (139.84 ₪) ■
 גבע (34.08 ₪) ■
 שפל (301.26 ₪) ■

הסטוריית צריכה בקוט"ש





18/03/21 תאריך הפקה:
 01/03/21 תאריך קריאה נוכחית:
 02/02/21 תאריך קריאה קודמת:

שם דייר: ***ראשי לוח צד צפון חברת אדווה
 שם אתר: בית המילניום רעננה

לקוח/ה נכבד/ה, אנו מתכבדים להגיש את חישוב צריכת החשמל לתקופה 02/02/21 - 01/03/21:

***ראשי לוח צד צפון חברת אדווה - 1 - 17312821(3x250)

סוג תעריף	סוג צריכה	קריאה קודמת	קריאה נוכחית	סה"כ צריכה בקוט"ש	מחיר לקוט"ש בא"ג	סה"כ לתשלום
פרטי חשבון עבור תאריכים:						
777	פסגה	02/02/21	28/02/21	2,453.50	87.59	2,149.02 ₪
778	גבע	20,273.80	21,115.90	842.10	53.68	452.04 ₪
779	שפל	60,487.10	67,589.80	7,102.70	33.94	2,410.66 ₪
פרטי חשבון עבור תאריכים:						
777	פסגה	01/03/21	01/03/21	163.00	43.79	71.38 ₪
778	גבע	21,115.90	21,168.50	52.60	36.65	19.28 ₪
779	שפל	67,589.80	68,166.90	577.10	30.60	176.59 ₪

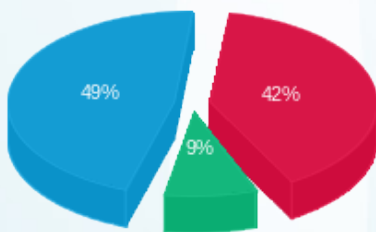
סה"כ לדייר:

פסגה	גבע	שפל	סה"כ	שיא ביקוש
2,616.50	894.70	7,679.80	11,191.00	78.14
₪ 2,220.40	₪ 471.32	₪ 2,587.25	₪ 5,278.96	

סה"כ צריכה
 סה"כ לתשלום

211.60 ₪	תשלום קבוע	
42.61 ₪	תשלום עבור גודל חיבור בKVA (3x250)	
5,533.17 ₪	סה"כ לתשלום	לא כולל מע"מ

התפלגות חיוב בש"ח לפי תעו"ז



פסגה (2,220.40 ₪) 49%
 גבע (471.32 ₪) 9%
 שפל (2,587.25 ₪) 42%

הסטוריית צריכה בקוט"ש

