

21/03/21 תאריך הפקדה:  
 28/02/21 תאריך קריאה נוכחית:  
 01/02/21 תאריך קריאה קודמת:

שם דייר: MDB ק. קרקע  
 שם אתר: אפריקה ישראל 03 - נס ציונה

לקוח/ה נכבד/ה, אנו מתכבדים להגיש את חישוב צריכת החשמל לתקופה 01/02/21 - 28/02/21:

MDB - (0x0)00023693 - 4 ( 64237 )

סוג תעריף	סוג צריכה	קריאה קודמת	קריאה נוכחית	סה"כ צריכה בקוט"ש	מחיר לקוט"ש בא"ג	סה"כ לתשלום
		01/02/21	28/02/21			
777	פסגה	388,773.00	389,467.77	694.77	87.59	608.55 ₪
778	גבע	221,369.43	221,940.69	571.26	53.68	306.65 ₪
779	שפל	232,268.02	236,089.66	3,821.64	33.94	1,297.06 ₪

סה"כ לדייר:

פסגה	גבע	שפל	סה"כ	שיא ביקוש
694.77	571.26	3,821.64	5,087.67	15.75
₪ 608.55	₪ 306.65	₪ 1,297.06	₪ 2,212.26	

סה"כ צריכה

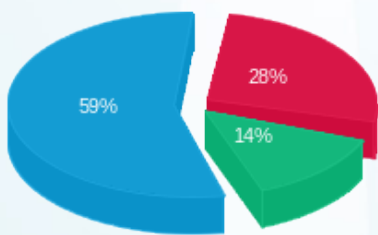
סה"כ לתשלום

מ.ד. ביוסינס אינוואלורה בעמ	תשלום קבוע	₪ 211.60
	תשלום עבור גודל חיבור בKVA (0x0)	₪ 0.00
לא כולל מע"מ	סה"כ לתשלום	₪ 2,423.86



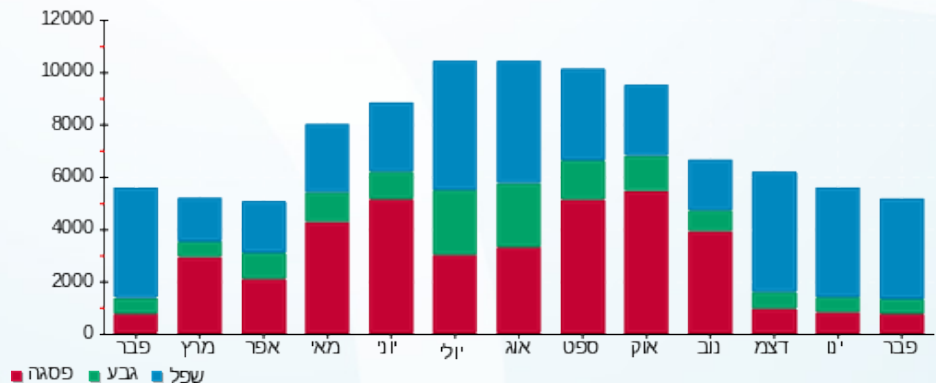
M4U SQL 1 13705

התפלגות חיוב בש"ח לפי תעו"ז



פסגה (₪ 608.55)  
 גבע (₪ 306.65)  
 שפל (₪ 1,297.06)

הסטוריית צריכה בקוט"ש



21/03/21 תאריך הפקדה:  
 28/02/21 תאריך קריאה נוכחית:  
 01/02/21 תאריך קריאה קודמת:

שם דייר: MDB ק.3  
 שם אתר: אפריקה ישראל 03 - נס ציונה

לקוח/ה נכבד/ה, אנו מתכבדים להגיש את חישוב צריכת החשמל לתקופה 01/02/21 - 28/02/21:

MDB ק.3 - 3 - 00023693 (0x0)

סוג תעריף	סוג צריכה	קריאה קודמת	קריאה נוכחית	סה"כ צריכה בקוט"ש	מחיר לקוט"ש בא"ג	סה"כ לתשלום
		01/02/21	28/02/21			
777	פסגה	1,324,251.93	1,324,614.79	362.86	87.59	317.83 ₪
778	גבע	766,328.38	766,598.61	270.23	53.68	145.06 ₪
779	שפל	402,721.07	404,689.33	1,968.26	33.94	668.03 ₪

סה"כ לדייר:

פסגה	גבע	שפל	סה"כ	שיא ביקוש
362.86	270.23	1,968.26	2,601.35	13.33
317.83 ₪	145.06 ₪	668.03 ₪	1,130.91 ₪	

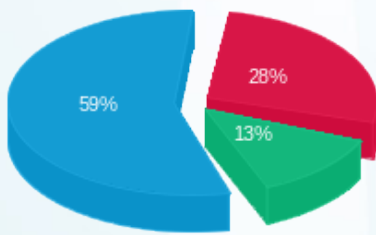
סה"כ צריכה  
 סה"כ לתשלום

מ.ד. ביוסינס אינוואלורה בע"מ	תשלום קבוע	211.60 ₪
	תשלום עבור גודל חיבור בKVA (0x0)	0.00 ₪
לא כולל מע"מ	סה"כ לתשלום	1,342.51 ₪



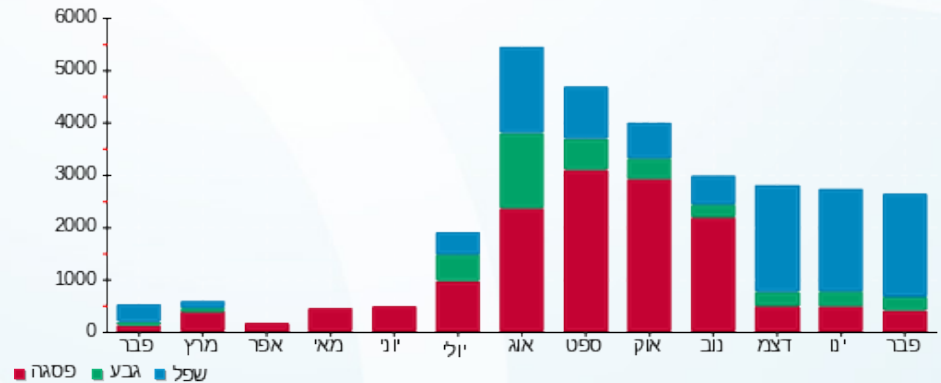
M4U SQL 1 13711

התפלגות חיוב בש"ח לפי תעו"ז



פסגה (317.83 ₪) - 59%  
 גבע (145.06 ₪) - 13%  
 שפל (668.03 ₪) - 28%

הסטוריית צריכה בקוט"ש





21/03/21 תאריך הפקדה:  
 28/02/21 תאריך קריאה נוכחית:  
 01/02/21 תאריך קריאה קודמת:

שם דייר: QBI 1 ק.7  
 שם אתר: אפריקה ישראל 03 - נס ציונה

לקוח/ה נכבד/ה, אנו מתכבדים להגיש את חישוב צריכת החשמל לתקופה 01/02/21 - 28/02/21:

QBI 1 ק.7 - 3 - (0x0)00016079

סוג תעריף	סוג צריכה	קריאה קודמת	קריאה נוכחית	סה"כ צריכה בקוט"ש	מחיר לקוט"ש בא"ג	סה"כ לתשלום
		01/02/21	28/02/21			
777	פסגה	18,898.04	20,281.10	1,383.06	87.59	1,211.42 ₪
778	גבע	27,514.53	28,186.91	672.38	53.68	360.93 ₪
779	שפל	21,879.61	27,091.87	5,212.27	33.94	1,769.04 ₪

סה"כ לדייר:

פסגה	גבע	שפל	סה"כ	שיא ביקוש
1,383.06	672.38	5,212.27	7,267.71	14.33
1,211.42 ₪	360.93 ₪	1,769.04 ₪	3,341.40 ₪	

סה"כ צריכה

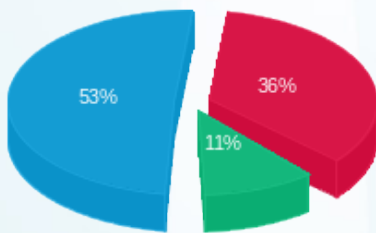
סה"כ לתשלום

קוי.בי.אי מפעלים בע"מ	תשלום קבוע	211.60 ₪
	תשלום עבור גודל חיבור בKVA (0x0)	0.00 ₪
לא כולל מע"מ	סה"כ לתשלום	3,553.00 ₪



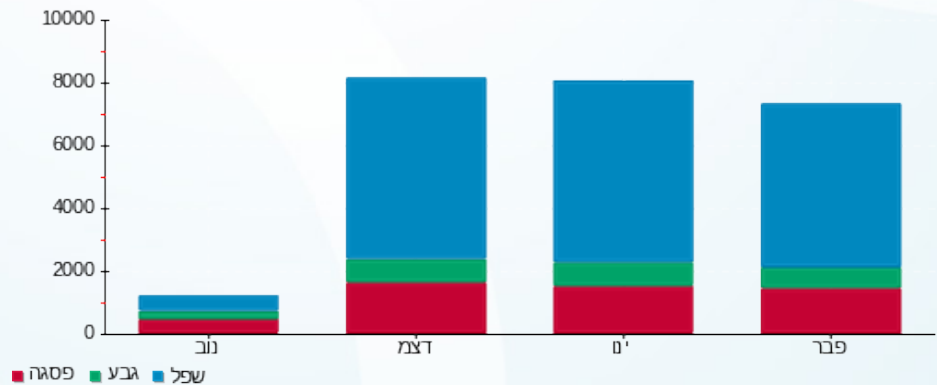
M4U SQL 1 13719

התפלגות חיוב בש"ח לפי תעו"ז



■ פסגה (1,211.42 ₪)  
 ■ גבע (360.93 ₪)  
 ■ שפל (1,769.04 ₪)

הסטוריית צריכה בקוט"ש





21/03/21 תאריך הפקה:  
 28/02/21 תאריך קריאה נוכחית:  
 01/02/21 תאריך קריאה קודמת:

שם דייר: QBI 3.ק  
 שם אתר: אפריקה ישראל 03 - נס ציונה

לקוח/ה נכבד/ה, אנו מתכבדים להגיש את חישוב צריכת החשמל לתקופה 01/02/21 - 28/02/21:

QBI 3.ק - 1 - 00016079 (0x0)

סוג תעריף	סוג צריכה	קריאה קודמת	קריאה נוכחית	סה"כ צריכה בקוט"ש	מחיר לקוט"ש בא"ג	סה"כ לתשלום
		01/02/21	28/02/21			
777	פסגה	1,403,765.94	1,404,707.17	941.22	87.59	824.42 ₪
778	גבע	848,024.69	848,402.38	377.69	53.68	202.75 ₪
779	שפל	896,906.50	900,299.48	3,392.97	33.94	1,151.57 ₪

סה"כ לדייר:

פסגה	גבע	שפל	סה"כ	שיא ביקוש
941.22	377.69	3,392.97	4,711.89	15.08
824.42 ₪	202.75 ₪	1,151.57 ₪	2,178.74 ₪	

סה"כ צריכה

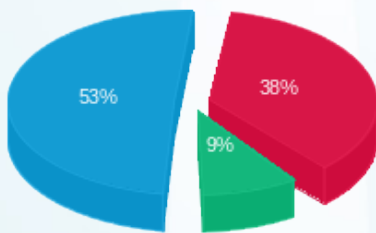
סה"כ לתשלום

קוי.בי.אי מפעלים בע"מ	תשלום קבוע	211.60 ₪
	תשלום עבור גודל חיבור בKVA (0x0)	0.00 ₪
לא כולל מע"מ	סה"כ לתשלום	2,390.34 ₪



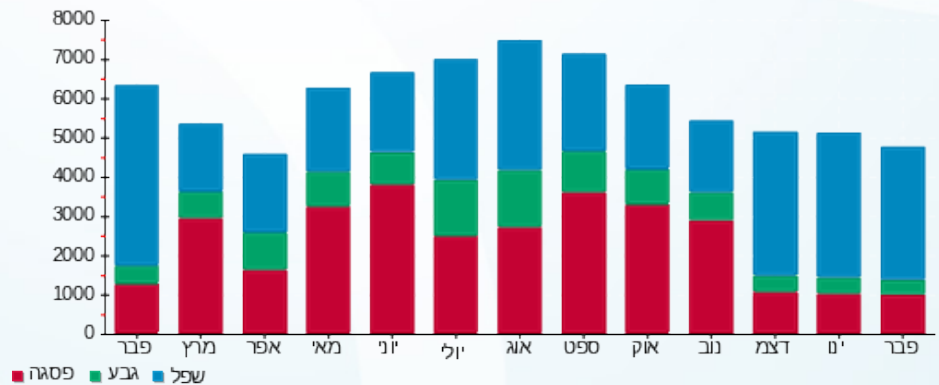
M4U SQL 1 13706

התפלגות חיוב בש"ח לפי תעו"ז



■ פסגה (824.42 ₪)  
 ■ גבע (202.75 ₪)  
 ■ שפל (1,151.57 ₪)

הסטוריית צריכה בקוט"ש



21/03/21 תאריך הפקה:  
 28/02/21 תאריך קריאה נוכחית:  
 01/02/21 תאריך קריאה קודמת:

שם דייר: SMART 2.ק.  
 שם אתר: אפריקה ישראל 03 - נס ציונה

לקוח/ה נכבד/ה, אנו מתכבדים להגיש את חישוב צריכת החשמל לתקופה 01/02/21 - 28/02/21:

SMART - (0x0)00023693 - 1

סוג תעריף	סוג צריכה	קריאה קודמת	קריאה נוכחית	סה"כ צריכה בקוט"ש	מחיר לקוט"ש בא"ג	סה"כ לתשלום
		01/02/21	28/02/21			
777	פסגה	1,018,343.11	1,019,455.63	1,112.52	87.59	974.46 ₪
778	גבע	573,437.33	573,835.74	398.41	53.68	213.86 ₪
779	שפל	431,160.17	435,057.01	3,896.84	33.94	1,322.59 ₪

סה"כ לדייר:

פסגה	גבע	שפל	סה"כ	שיא ביקוש
1,112.52	398.41	3,896.84	5,407.77	17.27
974.46 ₪	213.86 ₪	1,322.59 ₪	2,510.91 ₪	

סה"כ צריכה

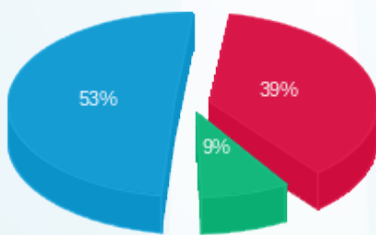
סה"כ לתשלום

211.60 ₪	תשלום קבוע	סמארט אסיס ביוטכנולוגיות בע"מ
0.00 ₪	תשלום עבור גודל חיבור בKVA (0x0)	
2,722.51 ₪	סה"כ לתשלום	לא כולל מע"מ



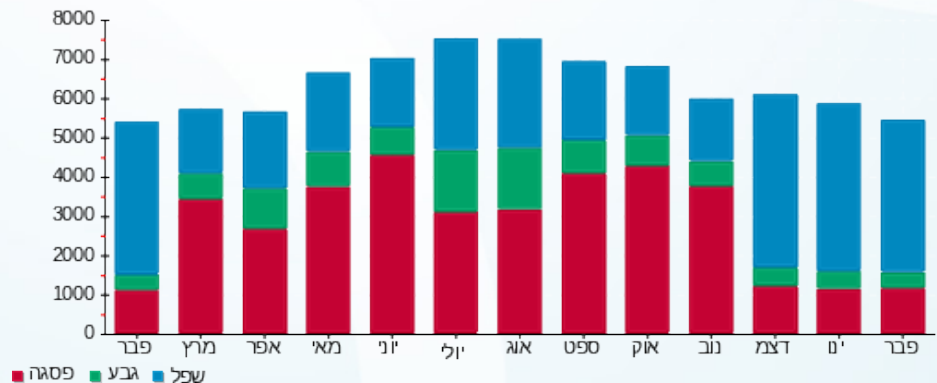
M4U SQL 1 13707

התפלגות חיוב בש"ח לפי תע"ז



פסגה (974.46 ₪)  
 גבע (213.86 ₪)  
 שפל (1,322.59 ₪)

הסטוריית צריכה בקוט"ש



21/03/21 תאריך הפקדה:  
 28/02/21 תאריך קריאה נוכחית:  
 01/02/21 תאריך קריאה קודמת:

שם דייר: אינדיגו HP ק.קרקע  
 שם אתר: אפריקה ישראל 03 - נס ציונה

לקוח/ה נכבד/ה, אנו מתכבדים להגיש את חישוב צריכת החשמל לתקופה 01/02/21 - 28/02/21:

אינדיגו 5 - (0x0)00023693 - HP

סוג תעריף	סוג צריכה	קריאה קודמת	קריאה נוכחית	סה"כ צריכה בקוט"ש	מחיר לקוט"ש בא"ג	סה"כ לתשלום
			28/02/21	01/02/21	פרטי חשבון עבור תאריכים:	
777	פסגה	460,195.55	461,211.48	1,015.93	87.59	889.86 ₪
778	גבע	212,759.55	213,140.03	380.49	53.68	204.24 ₪
779	שפל	174,855.82	178,354.70	3,498.89	33.94	1,187.52 ₪

סה"כ לדייר:

פסגה	גבע	שפל	סה"כ	שיא ביקוש
1,015.93	380.49	3,498.89	4,895.31	17.44
889.86 ₪	204.24 ₪	1,187.52 ₪	2,281.62 ₪	

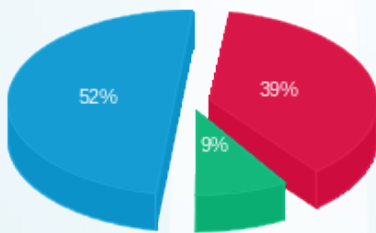
סה"כ צריכה  
 סה"כ לתשלום

היולט פקארד אינדיגו בע"מ	תשלום קבוע	211.60 ₪
	תשלום עבור גודל חיבור בKVA (0x0)	0.00 ₪
לא כולל מע"מ	סה"כ לתשלום	2,493.22 ₪



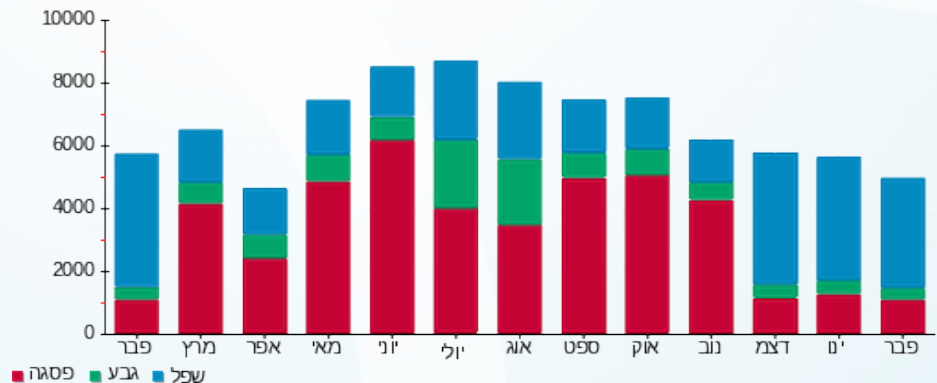
M4U SQL 1 13708

התפלגות חיוב בש"ח לפי תעו"ז



פסגה (889.86 ₪) - 52%  
 גבע (204.24 ₪) - 9%  
 שפל (1,187.52 ₪) - 39%

הסטוריית צריכה בקוט"ש



21/03/21 תאריך הפקה:  
 28/02/21 תאריך קריאה נוכחית:  
 01/02/21 תאריך קריאה קודמת:

שם דייר: אפריקה ישראל  
 שם אתר: אפריקה ישראל 03 - נס ציונה

לקוח/ה נכבד/ה, אנו מתכבדים להגיש את חישוב צריכת החשמל לתקופה 01/02/21 - 28/02/21:

אפריקה ישראל - 2 - 00023693 (0x0)

סוג תעריף	סוג צריכה	קריאה קודמת	קריאה נוכחית	סה"כ צריכה בקוט"ש	מחיר לקוט"ש בא"ג	סה"כ לתשלום
			28/02/21	01/02/21	פרטי חשבון עבור תאריכים:	
777	פסגה	414,944.02	415,380.04	436.02	87.59	381.91 ₪
778	גבע	258,658.04	258,791.92	133.89	53.68	71.87 ₪
779	שפל	158,489.81	159,462.28	972.47	33.94	330.06 ₪

סה"כ לדייר:

פסגה	גבע	שפל	סה"כ	שיא ביקוש
436.02	133.89	972.47	1,542.37	8.05
381.91 ₪	71.87 ₪	330.06 ₪	783.83 ₪	

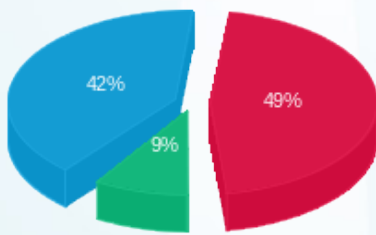
סה"כ צריכה  
 סה"כ לתשלום

211.60 ₪	תשלום קבוע	
0.00 ₪	תשלום עבור גודל חיבור בKVA (0x0)	
995.43 ₪	סה"כ לתשלום	לא כולל מע"מ



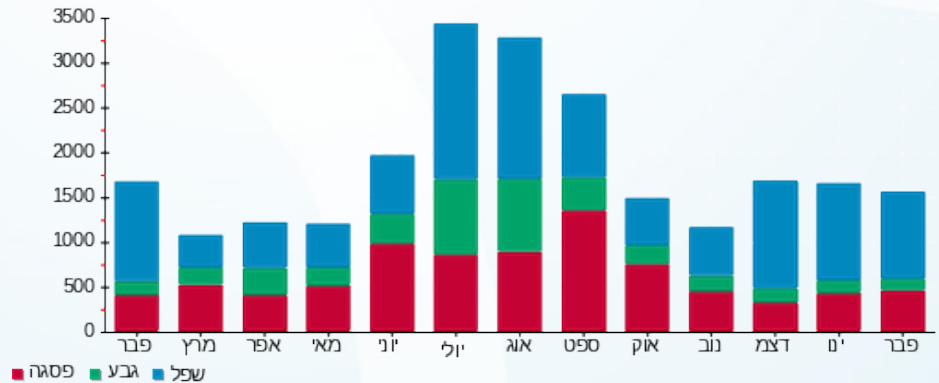
M4U SQL 1 13712

התפלגות חיוב בש"ח לפי תעו"ז



פסגה (381.91 ₪)  
 גבע (71.87 ₪)  
 שפל (330.06 ₪)

הסטוריית צריכה בקוט"ש



21/03/21 תאריך הפקה:  
 28/02/21 תאריך קריאה נוכחית:  
 01/02/21 תאריך קריאה קודמת:

שם דייר: דרן ק. קרקע  
 שם אתר: אפריקה ישראל 03 - נס ציונה

לקוח/ה נכבד/ה, אנו מתכבדים להגיש את חישוב צריכת החשמל לתקופה 01/02/21 - 28/02/21:

דרן - 6 - 00016079 (0x0)

סוג תעריף	סוג צריכה	קריאה קודמת	קריאה נוכחית	סה"כ צריכה בקוט"ש	מחיר לקוט"ש בא"ג	סה"כ לתשלום
		01/02/21	28/02/21			
777	פסגה	101,432.24	101,523.26	91.02	87.59	79.73 ₪
778	גבע	59,716.82	59,734.28	17.47	53.68	9.38 ₪
779	שפל	46,845.71	47,056.40	210.70	33.94	71.51 ₪

סה"כ לדייר:

פסגה	גבע	שפל	סה"כ	שיא ביקוש
91.02	17.47	210.70	319.19	4.64
₪ 79.73	₪ 9.38	₪ 71.51	₪ 160.61	

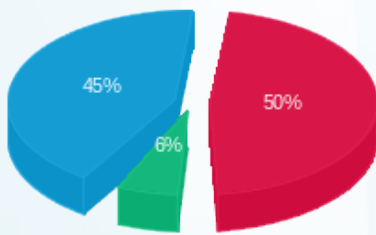
סה"כ צריכה  
 סה"כ לתשלום

211.60 ₪	תשלום קבוע	דרן מעבדות ויעוץ מדעי בע"מ
0.00 ₪	תשלום עבור גודל חיבור בKVA (0x0)	
372.21 ₪	סה"כ לתשלום	לא כולל מע"מ



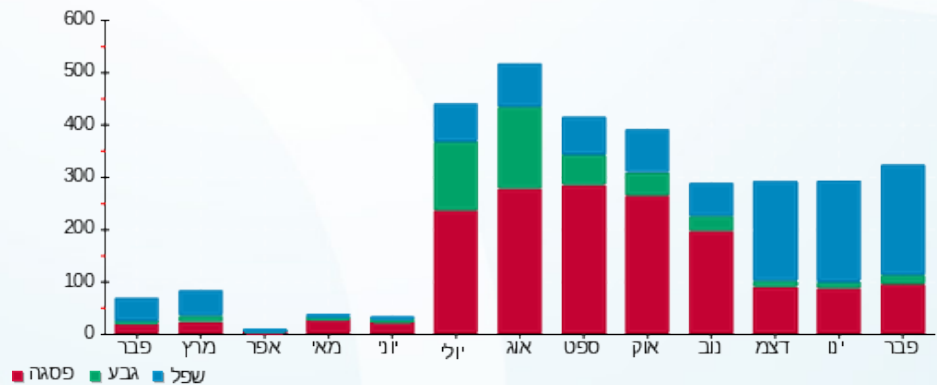
M4U SQL 1 13716

התפלגות חיוב בש"ח לפי תע"ז



פסגה (₪ 79.73) - 45%  
 גבע (₪ 9.38) - 6%  
 שפל (₪ 71.51) - 50%

הסטוריית צריכה בקוט"ש



21/03/21 תאריך הפקדה:  
 28/02/21 תאריך קריאה נוכחית:  
 01/02/21 תאריך קריאה קודמת:

שם דייר: דרן ק.מ.  
 שם אתר: אפריקה ישראל 03 - נס ציונה

לקוח/ה נכבד/ה, אנו מתכבדים להגיש את חישוב צריכת החשמל לתקופה 01/02/21 - 28/02/21:

דרן קומת קרקע - 8 - 00016079(0x0)

סוג תעריף	סוג צריכה	קריאה קודמת	קריאה נוכחית	סה"כ צריכה בקוט"ש	מחיר לקוט"ש בא"ג	סה"כ לתשלום
		01/02/21	28/02/21			
777	פסגה	77,958.33	78,247.57	289.25	87.59	253.35 ₪
778	גבע	35,670.40	35,748.80	78.40	53.68	42.09 ₪
779	שפל	55,436.29	56,233.61	797.32	33.94	270.61 ₪

סה"כ לדייר:

פסגה	גבע	שפל	סה"כ	שיא ביקוש
289.25	78.40	797.32	1,164.97	7.33
253.35 ₪	42.09 ₪	270.61 ₪	566.05 ₪	

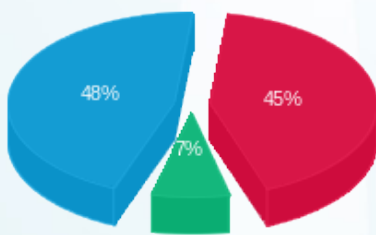
סה"כ צריכה  
 סה"כ לתשלום

211.60 ₪	תשלום קבוע	דרן מעבדות ויעוץ מדעי בע"מ
0.00 ₪	תשלום עבור גודל חיבור בKVA (0x0)	
777.65 ₪	סה"כ לתשלום	לא כולל מע"מ



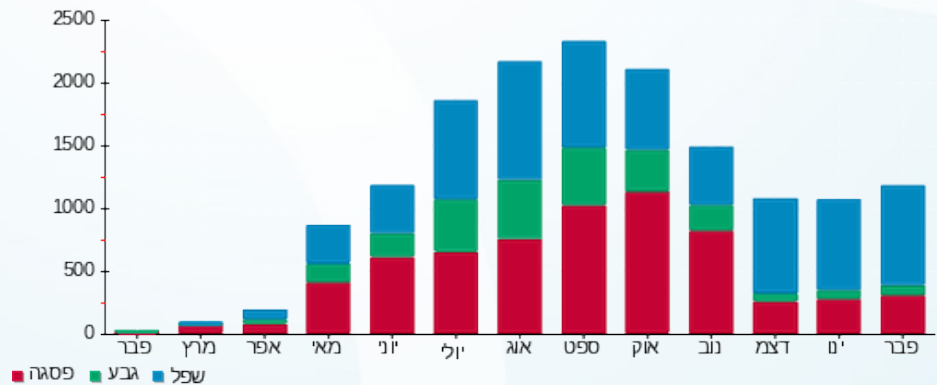
M4U SQL 1 33737

התפלגות חיוב בש"ח לפי תעו"ז



פסגה (253.35 ₪) 48%  
 גבע (42.09 ₪) 7%  
 שפל (270.61 ₪) 45%

הסטוריית צריכה בקוט"ש



21/03/21 תאריך הפקדה:  
 28/02/21 תאריך קריאה נוכחית:  
 01/02/21 תאריך קריאה קודמת:

שם דייר: דרן ק.3  
 שם אתר: אפריקה ישראל 03 - נס ציונה

לקוח/ה נכבד/ה, אנו מתכבדים להגיש את חישוב צריכת החשמל לתקופה 01/02/21 - 28/02/21:

דרן - 6 - 00023693 (0x0)

סוג תעריף	סוג צריכה	קריאה קודמת	קריאה נוכחית	סה"כ צריכה בקוט"ש	מחיר לקוט"ש בא"ג	סה"כ לתשלום
		01/02/21	28/02/21	פרטי חשבון עבור תאריכים:		
777	פסגה	649,771.44	651,478.48	1,707.04	87.59	1,495.20 ₪
778	גבע	362,885.91	363,506.89	620.98	53.68	333.34 ₪
779	שפל	293,519.04	299,063.67	5,544.63	33.94	1,881.85 ₪

סה"כ לדייר:

פסגה	גבע	שפל	סה"כ	שיא ביקוש
1,707.04	620.98	5,544.63	7,872.65	25.34
1,495.20 ₪	333.34 ₪	1,881.85 ₪	3,710.39 ₪	

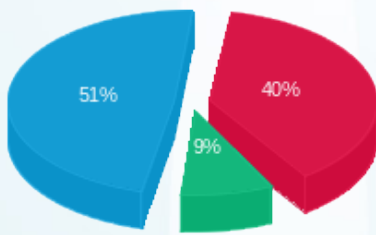
סה"כ צריכה  
 סה"כ לתשלום

211.60 ₪	תשלום קבוע	דרן מעבדות ויעוץ מדעי בע"מ
0.00 ₪	תשלום עבור גודל חיבור בKVA (0x0)	
3,921.99 ₪	סה"כ לתשלום	לא כולל מע"מ



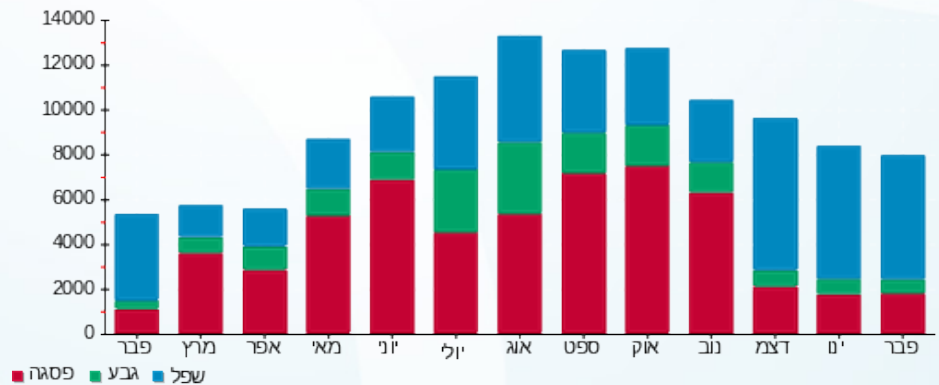
M4U SQL 1 13715

התפלגות חיוב בש"ח לפי תעו"ז



■ פסגה (1,495.20 ₪)  
 ■ גבע (333.34 ₪)  
 ■ שפל (1,881.85 ₪)

הסטוריית צריכה בקוט"ש



21/03/21 תאריך הפקדה:  
 28/02/21 תאריך קריאה נוכחית:  
 01/02/21 תאריך קריאה קודמת:

שם דייר: סיינס אקשן 2.ק.  
 שם אתר: אפריקה ישראל 03 - נס ציונה

לקוח/ה נכבד/ה, אנו מתכבדים להגיש את חישוב צריכת החשמל לתקופה 01/02/21 - 28/02/21:

סיינס אקשן קומה 2 - 7 - 00023693 (0x0)

סוג תעריף	סוג צריכה	קריאה קודמת	קריאה נוכחית	סה"כ צריכה בקוט"ש	מחיר לקוט"ש בא"ג	סה"כ לתשלום
			28/02/21	01/02/21	פרטי חשבון עבור תאריכים:	
777	פסגה	644,659.59	645,667.49	1,007.90	87.59	882.82 ₪
778	גבע	386,686.17	387,144.57	458.40	53.68	246.07 ₪
779	שפל	281,075.45	284,815.91	3,740.46	33.94	1,269.51 ₪

סה"כ לדייר:

פסגה	גבע	שפל	סה"כ	שיא ביקוש
1,007.90	458.40	3,740.46	5,206.76	16.26
882.82 ₪	246.07 ₪	1,269.51 ₪	2,398.40 ₪	

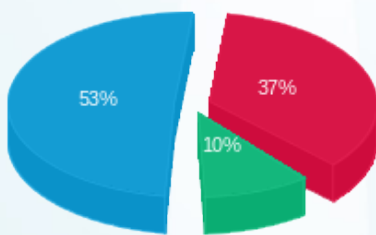
סה"כ צריכה  
 סה"כ לתשלום

סיינס אין אקשן בע"מ	תשלום קבוע	211.60 ₪
	תשלום עבור גודל חיבור בKVA (0x0)	0.00 ₪
לא כולל מע"מ	סה"כ לתשלום	2,610.00 ₪



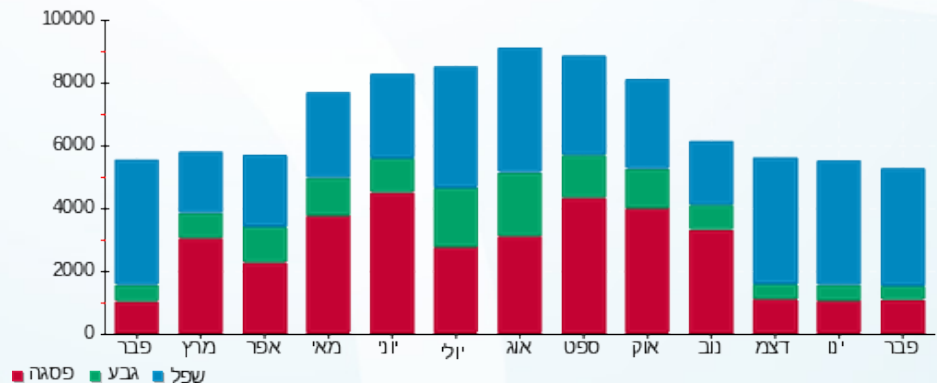
M4U SQL 1 13718

התפלגות חיוב בש"ח לפי תעו"ז



פסגה (882.82 ₪) - 53%  
 גבע (246.07 ₪) - 10%  
 שפל (1,269.51 ₪) - 37%

הסטוריית צריכה בקוט"ש





21/03/21 תאריך הפקדה:  
 28/02/21 תאריך קריאה נוכחית:  
 01/02/21 תאריך קריאה קודמת:

שם דייר: פוטרמן (רפיד ביו פס)  
 שם אתר: אפריקה ישראל 03 - נס ציונה

לקוח/ה נכבד/ה, אנו מתכבדים להגיש את חישוב צריכת החשמל לתקופה 01/02/21 - 28/02/21:

פוטרמן (רפיד ביו פס) - 1 - 00011147 (0x0)

סוג תעריף	סוג צריכה	קריאה קודמת	קריאה נוכחית	סה"כ צריכה בקוט"ש	מחיר לקוט"ש בא"ג	סה"כ לתשלום
פרטי חשבון עבור תאריכים:						
777	פסגה	01/02/21	28/02/21	1,038.16	87.59	909.32 ₪
778	גבע	122,304.72	122,690.10	385.38	53.68	206.87 ₪
779	שפל	381,922.43	385,648.73	3,726.30	33.94	1,264.71 ₪

סה"כ לדייר:

פסגה	גבע	שפל	סה"כ	שיא ביקוש
1,038.16	385.38	3,726.30	5,149.83	18.00
909.32 ₪	206.87 ₪	1,264.71 ₪	2,380.90 ₪	

סה"כ צריכה

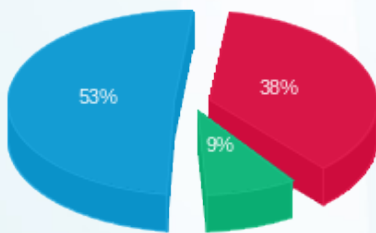
סה"כ לתשלום

211.60 ₪	תשלום קבוע	פוטרמן ייזום ניהול ושיווק בע"מ
0.00 ₪	תשלום עבור גודל חיבור ב KVA (0x0)	
2,592.50 ₪	סה"כ לתשלום	לא כולל מע"מ



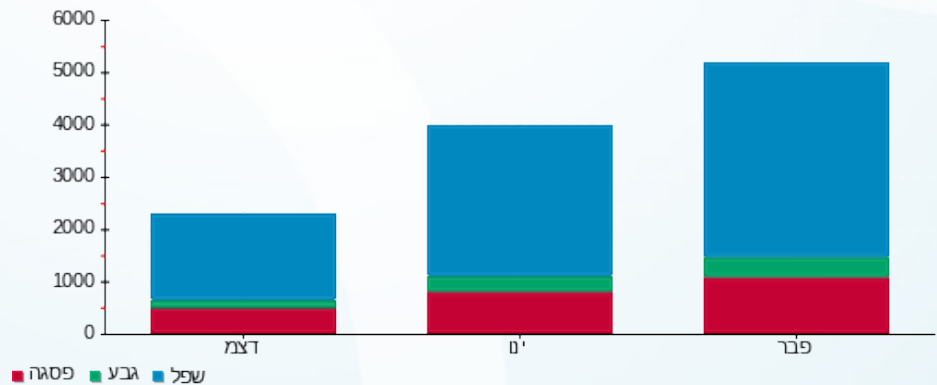
M4U SQL 1 42127

התפלגות חיוב בש"ח לפי תעו"ז



פסגה (909.32 ₪) 53%  
 גבע (206.87 ₪) 9%  
 שפל (1,264.71 ₪) 38%

הסטוריית צריכה בקוט"ש





21/03/21 תאריך הפקה:  
 28/02/21 תאריך קריאה נוכחית:  
 01/02/21 תאריך קריאה קודמת:

שם דייר: פוטרמן אימינוברין  
 שם אתר: אפריקה ישראל 03 - נס ציונה

לקוח/ה נכבד/ה, אנו מתכבדים להגיש את חישוב צריכת החשמל לתקופה 01/02/21 - 28/02/21:

פוטרמן אימינוברין - 1 - 00020488 (0x0)

סוג תעריף	סוג צריכה	קריאה קודמת	קריאה נוכחית	סה"כ צריכה בקוט"ש	מחיר לקוט"ש בא"ג	סה"כ לתשלום
פרטי חשבון עבור תאריכים:						
777	פסגה	01/02/21	28/02/21	1,904.84	87.59	1,668.45 ₪
778	גבע	16,557.78	17,450.54	892.76	53.68	479.24 ₪
779	שפל	52,906.02	60,025.73	7,119.71	33.94	2,416.43 ₪

סה"כ לדייר:

פסגה	גבע	שפל	סה"כ	שיא ביקוש
1,904.84	892.76	7,119.71	9,917.32	19.16
1,668.45 ₪	479.24 ₪	2,416.43 ₪	4,564.12 ₪	

סה"כ צריכה

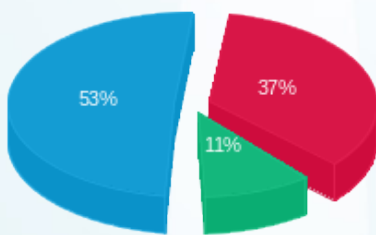
סה"כ לתשלום

211.60 ₪	תשלום קבוע	פוטרמן ייזום ניהול ושיוק בע"מ
0.00 ₪	תשלום עבור גודל חיבור בKVA (0x0)	
4,775.72 ₪	סה"כ לתשלום	לא כולל מע"מ



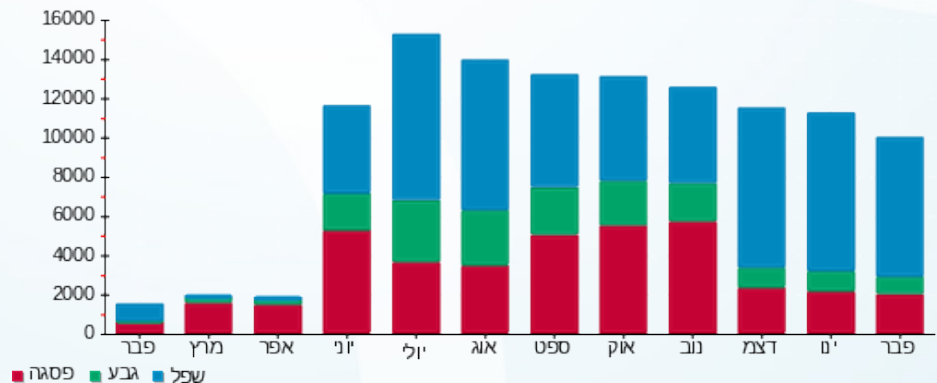
M4U SQL 1 41996

התפלגות חיוב בש"ח לפי תע"ז



פסגה (1,668.45 ₪) 53%  
 גבע (479.24 ₪) 11%  
 שפל (2,416.43 ₪) 37%

הסטוריית צריכה בקוט"ש



21/03/21 תאריך הפקה:  
 28/02/21 תאריך קריאה נוכחית:  
 01/02/21 תאריך קריאה קודמת:

שם דייר: פוטרמן ק. קרקע (מעבדות)  
 שם אתר: אפריקה ישראל 03 - נס ציונה

לקוח/ה נכבד/ה, אנו מתכבדים להגיש את חישוב צריכת החשמל לתקופה 01/02/21 - 28/02/21:

פוטרמן ק.קרקע (מעבדות) - 1 - 18110009(3x160)

סוג תעריף	סוג צריכה	קריאה קודמת	קריאה נוכחית	סה"כ צריכה בקוט"ש	מחיר לקוט"ש בא"ג	סה"כ לתשלום
			28/02/21	01/02/21	פרטי חשבון עבור תאריכים:	
777	פסגה	88,963.42	93,988.69	5,025.27	87.59	4,401.64 ₪
778	גבע	42,322.98	44,675.15	2,352.17	53.68	1,262.64 ₪
779	שפל	133,531.93	152,145.24	18,613.31	33.94	6,317.36 ₪

סה"כ לדייר:

פסגה	גבע	שפל	סה"כ	שיא ביקוש
5,025.27	2,352.17	18,613.31	25,990.75	
4,401.64 ₪	1,262.64 ₪	6,317.36 ₪	11,981.64 ₪	

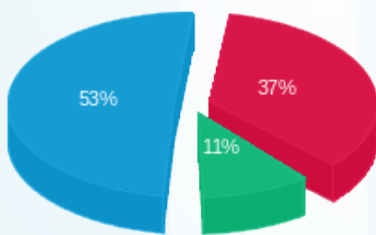
סה"כ צריכה  
 סה"כ לתשלום

211.60 ₪	תשלום קבוע	פוטרמן ייזום ניהול ושיוק בע"מ
27.27 ₪	תשלום עבור גודל חיבור בKVA (3x160)	
12,220.51 ₪	סה"כ לתשלום	לא כולל מע"מ



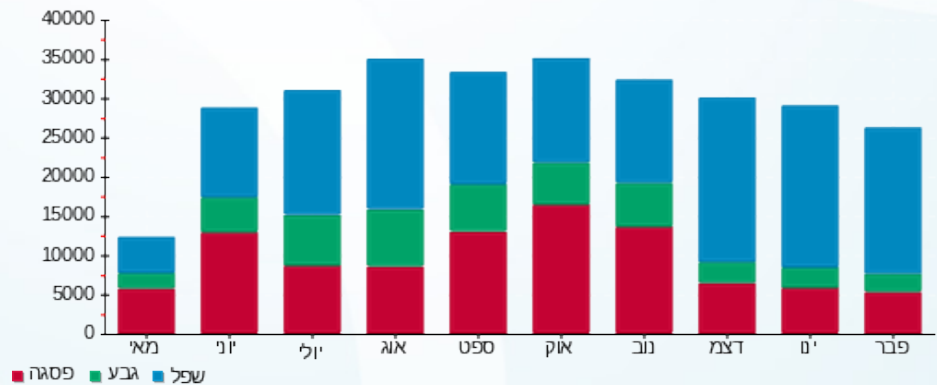
M4U SQL 1 38871

התפלגות חיוב בש"ח לפי תע"ז



פסגה (4,401.64 ₪) 53%  
 גבע (1,262.64 ₪) 11%  
 שפל (6,317.36 ₪) 37%

הסטוריית צריכה בקוט"ש





21/03/21 תאריך הפקה:  
 28/02/21 תאריך קריאה נוכחית:  
 01/02/21 תאריך קריאה קודמת:

**שם דייר:** פוטרמן ק.1  
**שם אתר:** אפריקה ישראל 03 - נס ציונה

**לקוח/ה נכבד/ה, אנו מתכבדים להגיש את חישוב צריכת החשמל לתקופה 01/02/21 - 28/02/21:**

**ראשי ק.1 - 2 - 00016079**

סוג תעריף	סוג צריכה	קריאה קודמת	קריאה נוכחית	סה"כ צריכה בקוט"ש	מחיר לקוט"ש בא"ג	סה"כ לתשלום
		01/02/21	28/02/21	פרטי חשבון עבור תאריכים:		
777	פסגה	1,113,911.52	1,122,582.11	8,670.60	87.59	7,594.58 ₪
778	גבע	635,994.29	640,100.80	4,106.50	53.68	2,204.37 ₪
779	שפל	1,439,887.90	1,472,396.79	32,508.89	33.94	11,033.52 ₪

**פוטרמן אימינובריי - 1 - 00020488**

סוג תעריף	סוג צריכה	קריאה קודמת	קריאה נוכחית	סה"כ צריכה בקוט"ש	מחיר לקוט"ש בא"ג	סה"כ לתשלום
		01/02/21	28/02/21	פרטי חשבון עבור תאריכים:		
777	פסגה	32,297.96	34,202.80	-1,904.84	87.59	-1,668.45 ₪
778	גבע	16,557.78	17,450.54	-892.76	53.68	-479.24 ₪
779	שפל	52,906.02	60,025.73	-7,119.71	33.94	-2,416.43 ₪

**פוטרמן ק.קרקע (מעבדות) - 1 - 18110009**

סוג תעריף	סוג צריכה	קריאה קודמת	קריאה נוכחית	סה"כ צריכה בקוט"ש	מחיר לקוט"ש בא"ג	סה"כ לתשלום
		01/02/21	28/02/21	פרטי חשבון עבור תאריכים:		
777	פסגה	88,963.42	93,988.69	-5,025.27	87.59	-4,401.64 ₪
778	גבע	42,322.98	44,675.15	-2,352.17	53.68	-1,262.64 ₪
779	שפל	133,531.93	152,145.24	-18,613.31	33.94	-6,317.36 ₪

**סה"כ לדייר:**

פסגה	גבע	שפל	סה"כ	שיא ביקוש
1,740.48	861.57	6,775.87	9,377.93	82.09
1,524.49 ₪	462.49 ₪	2,299.73 ₪	4,286.71 ₪	

סה"כ צריכה  
 סה"כ לתשלום

211.60 ₪	<b>תשלום קבוע</b>	פוטרמן יזום ניהול ושיווק בע"מ
4,498.31 ₪	<b>סה"כ לתשלום</b>	לא כולל מע"מ

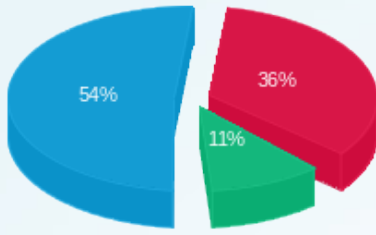


**M4U SQL 1 20664**



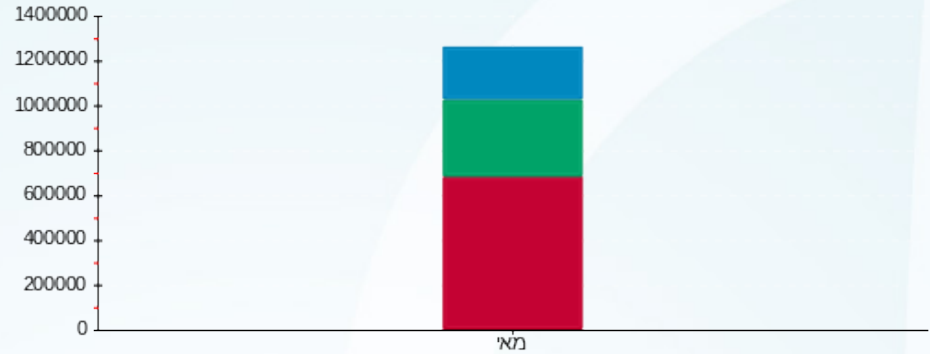


התפלגות חיוב בש"ח לפי תעו"ז



- פסגה (1,524.49)
- גבע (462.49)
- שפל (2,299.73)

הסטוריית צריכה בקוט"ש



- פסגה
- גבע
- שפל

