

29/03/21 תאריך הפקה:
 14/03/21 תאריך קריאה נוכחית:
 15/02/21 תאריך קריאה קודמת:

שם דייר: קומה 1 דירה 01
 שם אתר: מעונות הסטודנטים ראשל"צ

לקוח/ה נכבד/ה, אנו מתכבדים להגיש את חישוב צריכת החשמל לתקופה 14/03/21 - 15/02/21:

קומה 1 דירה 01 - 16201589(0x0)

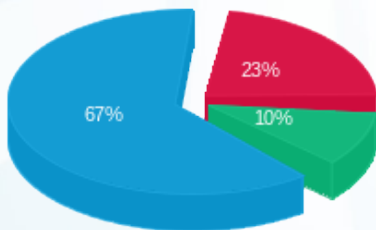
סוג תעריף	סוג צריכה	קריאה קודמת	קריאה נוכחית	סה"כ צריכה בקוט"ש	מחיר לקוט"ש בא"ג	סה"כ לתשלום
פרטי חשבון עבור תאריכים:		15/02/21	14/03/21			
757		12,417.10	12,592.05	174.95	43.30	75.75 ₪

סה"כ לדייר:

שיא ביקוש	סה"כ
3.53	174.95
	75.75 ₪

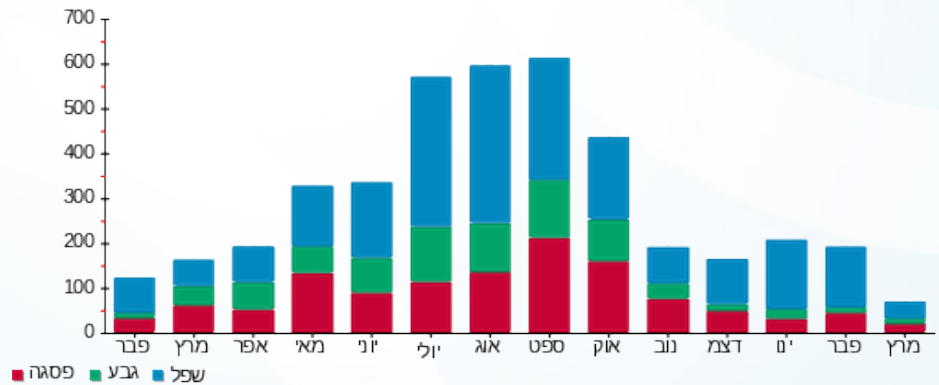
19.77 ₪	תשלום קבוע	
0.00 ₪	תשלום עבור גודל חיבור בKVA (0x0)	
95.52 ₪	סה"כ לתשלום	לא כולל מע"מ

התפלגות חיוב בש"ח לפי תעו"ז



פסגה (17.23 ₪)
 גבע (7.82 ₪)
 שפל (50.70 ₪)

הסטוריית צריכה בקוט"ש



29/03/21 תאריך הפקדה:
 14/03/21 תאריך קריאה נוכחית:
 15/02/21 תאריך קריאה קודמת:

שם דייר: קומה 1 דירה 02
 שם אתר: מעונות הסטודנטים ראשל"צ

לקוח/ה נכבד/ה, אנו מתכבדים להגיש את חישוב צריכת החשמל לתקופה 14/03/21 - 15/02/21:

קומה 1 דירה 02 - 2 - 16201589(0x0)

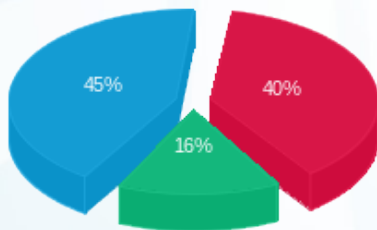
סוג תעריף	סוג צריכה	קריאה קודמת	קריאה נוכחית	סה"כ צריכה בקוט"ש	מחיר לקוט"ש בא"ג	סה"כ לתשלום
פרטי חשבון עבור תאריכים:		15/02/21	14/03/21			
757		9,863.85	10,107.60	243.75	43.30	105.54 ₪

סה"כ לדייר:

שיא ביקוש	סה"כ
5.33	243.75
	105.54 ₪

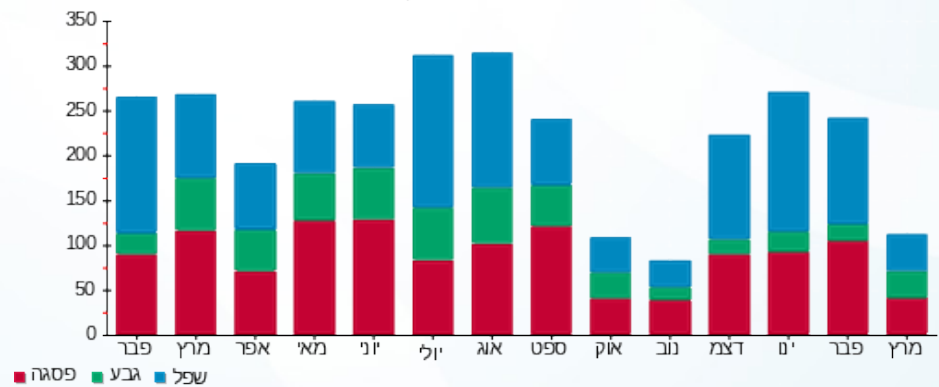
19.77 ₪	תשלום קבוע	
0.00 ₪	תשלום עבור גודל חיבור בKVA (0x0)	
125.31 ₪	סה"כ לתשלום	לא כולל מע"מ

התפלגות חיוב בש"ח לפי תעו"ז



פסגה (₪ 41.94)
 גבע (₪ 16.61)
 שפל (₪ 47.00)

הסטוריית צריכה בקוט"ש



29/03/21 תאריך הפקה:
 14/03/21 תאריך קריאה נוכחית:
 15/02/21 תאריך קריאה קודמת:

שם דייר: קומה 1 דירה 03
 שם אתר: מעונות הסטודנטים ראשל"צ

לקוח/ה נכבד/ה, אנו מתכבדים להגיש את חישוב צריכת החשמל לתקופה 14/03/21 - 15/02/21:

קומה 1 דירה 03 - 3 - 16201589(0x0)

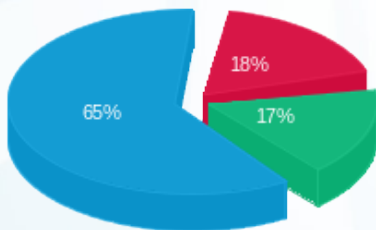
סוג תעריף	סוג צריכה	קריאה קודמת	קריאה נוכחית	סה"כ צריכה בקוט"ש	מחיר לקוט"ש בא"ג	סה"כ לתשלום
פרטי חשבון עבור תאריכים:		15/02/21	14/03/21			
757		12,603.35	12,810.15	206.80	43.30	89.54 ₪

סה"כ לדייר:

שיא ביקוש	סה"כ
4.67	206.80
	89.54 ₪

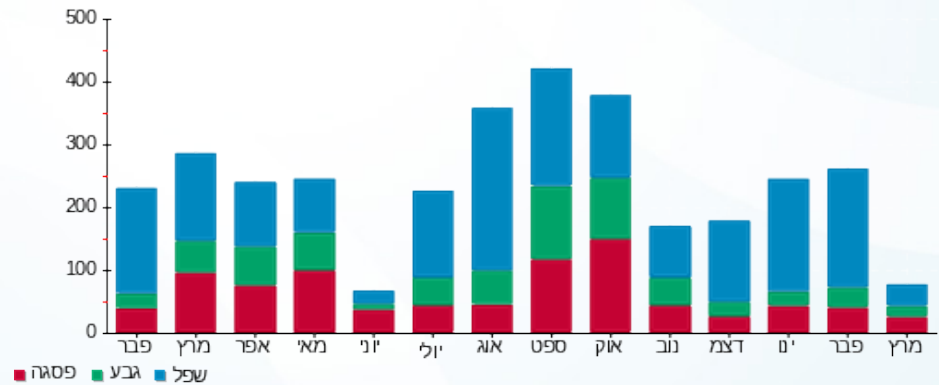
19.77 ₪	תשלום קבוע	
0.00 ₪	תשלום עבור גודל חיבור בKVA (0x0)	
109.31 ₪	סה"כ לתשלום	לא כולל מע"מ

התפלגות חיוב בש"ח לפי תעו"ז



פסגה (16.19 ₪) ■
 גבע (15.18 ₪) ■
 שפל (58.17 ₪) ■

הסטוריית צריכה בקוט"ש



29/03/21 תאריך הפקה:
 14/03/21 תאריך קריאה נוכחית:
 15/02/21 תאריך קריאה קודמת:

שם דייר: קומה 1 דירה 04
 שם אתר: מעונות הסטודנטים ראשל"צ

לקוח/ה נכבד/ה, אנו מתכבדים להגיש את חישוב צריכת החשמל לתקופה 14/03/21 - 15/02/21:

קומה 1 דירה 04 - 4 - 16201589(0x0)

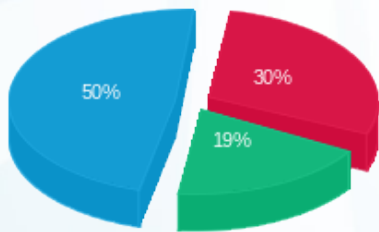
סוג תעריף	סוג צריכה	קריאה קודמת	קריאה נוכחית	סה"כ צריכה בקוט"ש	מחיר לקוט"ש בא"ג	סה"כ לתשלום
פרטי חשבון עבור תאריכים:		15/02/21	14/03/21			
757		11,500.75	11,616.15	115.40	43.30	49.97 ₪

סה"כ לדייר:

שיא ביקוש	סה"כ
3.94	115.40
	49.97 ₪

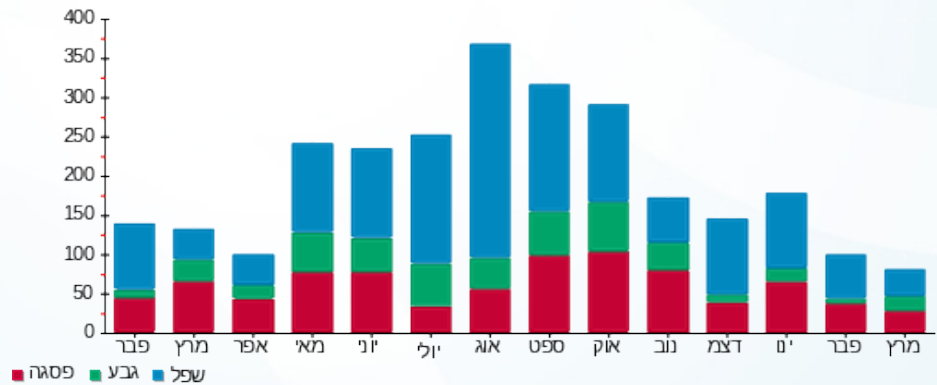
19.77 ₪	תשלום קבוע	
0.00 ₪	תשלום עבור גודל חיבור בKVA (0x0)	
69.74 ₪	סה"כ לתשלום	לא כולל מע"מ

התפלגות חיוב בש"ח לפי תעו"ז



פסגה (₪ 15.22) ■
 גבע (₪ 9.59) ■
 שפל (₪ 25.16) ■

הסטוריית צריכה בקוט"ש



29/03/21 תאריך הפקה:
 14/03/21 תאריך קריאה נוכחית:
 15/02/21 תאריך קריאה קודמת:

שם דייר: קומה 1 דירה 05
 שם אתר: מעונות הסטודנטים ראשל"צ

לקוח/ה נכבד/ה, אנו מתכבדים להגיש את חישוב צריכת החשמל לתקופה 14/03/21 - 15/02/21:

קומה 1 דירה 05 - 5 - 16201589(0x0)

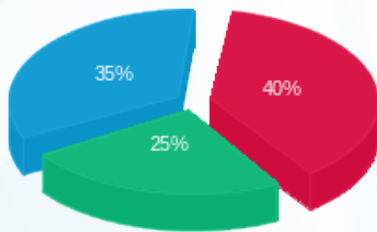
סוג תעריף	סוג צריכה	קריאה קודמת	קריאה נוכחית	סה"כ צריכה בקוט"ש	מחיר לקוט"ש בא"ג	סה"כ לתשלום
פרטי חשבון עבור תאריכים:		15/02/21	14/03/21			
757		15,887.95	15,997.55	109.60	43.30	47.46 ₪

סה"כ לדייר:

שיא ביקוש	סה"כ
4.46	109.60
	47.46 ₪

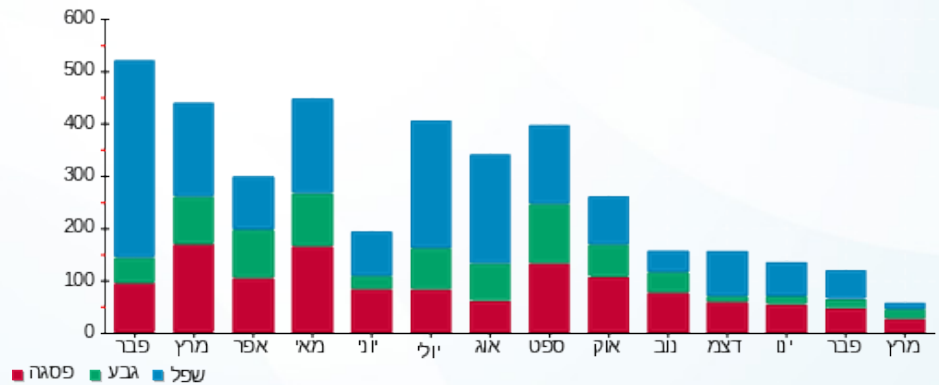
19.77 ₪	תשלום קבוע	
0.00 ₪	תשלום עבור גודל חיבור בKVA (0x0)	
67.23 ₪	סה"כ לתשלום	לא כולל מע"מ

התפלגות חיוב בש"ח לפי תעו"ז



פסגה (₪ 18.88)
 גבע (₪ 11.99)
 שפל (₪ 16.58)

הסטוריית צריכה בקוט"ש



29/03/21 תאריך הפקה:
 14/03/21 תאריך קריאה נוכחית:
 15/02/21 תאריך קריאה קודמת:

שם דייר: קומה 1 דירה 06
 שם אתר: מעונות הסטודנטים ראשל"צ

לקוח/ה נכבד/ה, אנו מתכבדים להגיש את חישוב צריכת החשמל לתקופה 14/03/21 - 15/02/21:

קומה 1 דירה 06 - 6 - 16201589(0x0)

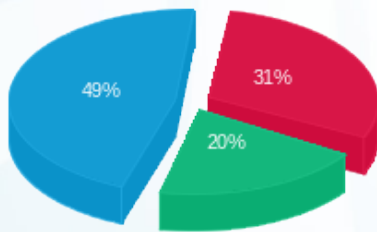
סוג תעריף	סוג צריכה	קריאה קודמת	קריאה נוכחית	סה"כ צריכה בקוט"ש	מחיר לקוט"ש בא"ג	סה"כ לתשלום
פרטי חשבון עבור תאריכים:		15/02/21	14/03/21			
757		12,727.10	12,885.70	158.60	43.30	68.67 ₪

סה"כ לדייר:

שיא ביקוש	סה"כ
3.29	158.60
	68.67 ₪

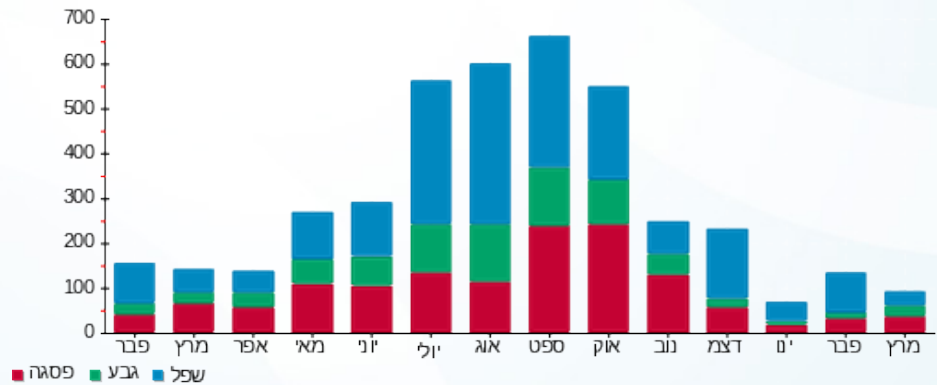
19.77 ₪	תשלום קבוע	
0.00 ₪	תשלום עבור גודל חיבור בKVA (0x0)	
88.44 ₪	סה"כ לתשלום	לא כולל מע"מ

התפלגות חיוב בש"ח לפי תעו"ז



פסגה (21.41 ₪)
 גבע (13.92 ₪)
 שפל (33.34 ₪)

הסטוריית צריכה בקוט"ש



29/03/21 תאריך הפקה:
 14/03/21 תאריך קריאה נוכחית:
 15/02/21 תאריך קריאה קודמת:

שם דייר: קומה 1 דירה 07
 שם אתר: מעונות הסטודנטים ראשל"צ

לקוח/ה נכבד/ה, אנו מתכבדים להגיש את חישוב צריכת החשמל לתקופה 14/03/21 - 15/02/21:

קומה 1 דירה 07 - 7 - 16201589(0x0)

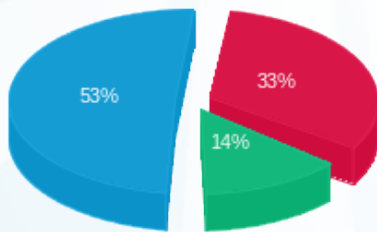
סוג תעריף	סוג צריכה	קריאה קודמת	קריאה נוכחית	סה"כ צריכה בקוט"ש	מחיר לקוט"ש בא"ג	סה"כ לתשלום
פרטי חשבון עבור תאריכים:		15/02/21	14/03/21			
757		18,564.05	18,917.10	353.05	43.30	152.87 ₪

סה"כ לדייר:

שיא ביקוש	סה"כ
4.08	353.05
	152.87 ₪

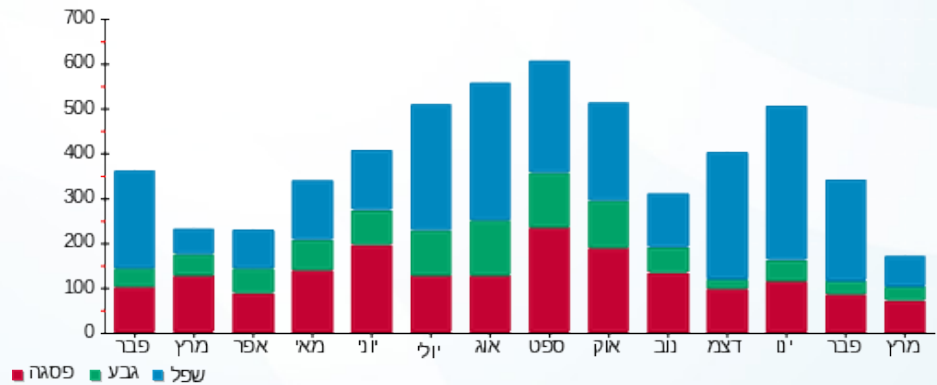
19.77 ₪	תשלום קבוע	
0.00 ₪	תשלום עבור גודל חיבור בKVA (0x0)	
172.64 ₪	סה"כ לתשלום	לא כולל מע"מ

התפלגות חיוב בש"ח לפי תעו"ז



פסגה (₪ 51.18)
 גבע (₪ 20.72)
 שפל (₪ 80.97)

הסטוריית צריכה בקוט"ש



29/03/21 תאריך הפקה:
 14/03/21 תאריך קריאה נוכחית:
 15/02/21 תאריך קריאה קודמת:

שם דייר: קומה 1 דירה 08
 שם אתר: מעונות הסטודנטים ראשל"צ

לקוח/ה נכבד/ה, אנו מתכבדים להגיש את חישוב צריכת החשמל לתקופה 14/03/21 - 15/02/21:

קומה 1 דירה 08 - 22 - 16201589(0x0)

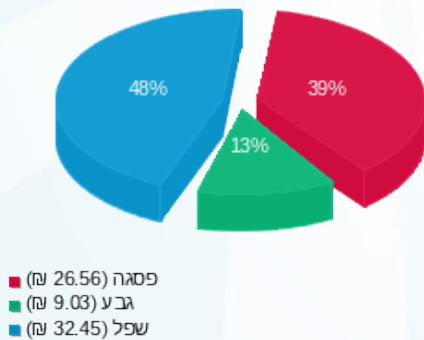
סוג תעריף	סוג צריכה	קריאה קודמת	קריאה נוכחית	סה"כ צריכה בקוט"ש	מחיר לקוט"ש בא"ג	סה"כ לתשלום
פרטי חשבון עבור תאריכים:		15/02/21	14/03/21			
757		7,144.40	7,301.55	157.15	43.30	68.05 ₪

סה"כ לדייר:

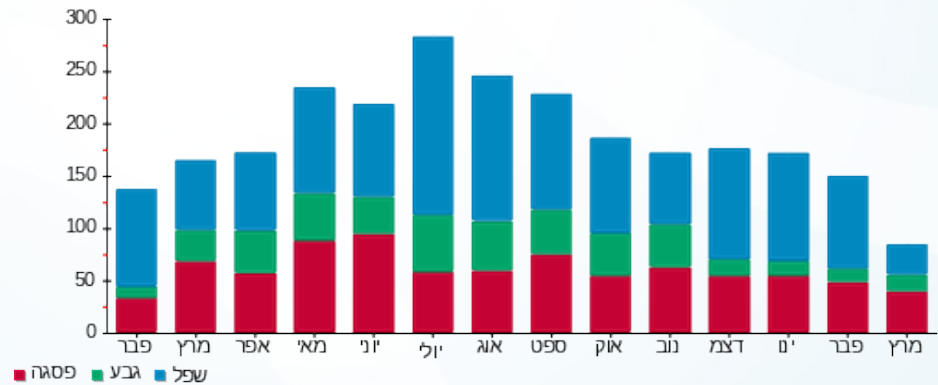
שיא ביקוש	סה"כ
2.43	157.15
	68.05 ₪

תשלום קבוע	תשלום עבור גודל חיבור בKVA (0x0)	סה"כ לתשלום	לא כולל מע"מ
19.77 ₪	0.00 ₪	87.82 ₪	

התפלגות חיוב בש"ח לפי תעו"ז



הסטוריית צריכה בקוט"ש



29/03/21 תאריך הפקה:
 14/03/21 תאריך קריאה נוכחית:
 15/02/21 תאריך קריאה קודמת:

שם דייר: קומה 1 דירה 09
 שם אתר: מעונות הסטודנטים ראשל"צ

לקוח/ה נכבד/ה, אנו מתכבדים להגיש את חישוב צריכת החשמל לתקופה 14/03/21 - 15/02/21:

קומה 1 דירה 09 - 23 - 16201589(0x0)

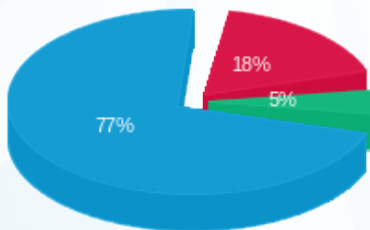
סוג תעריף	סוג צריכה	קריאה קודמת	קריאה נוכחית	סה"כ צריכה בקוט"ש	מחיר לקוט"ש בא"ג	סה"כ לתשלום
פרטי חשבון עבור תאריכים:		15/02/21	14/03/21			
757		6,048.70	6,059.45	10.75	43.30	4.65 ₪

סה"כ לדייר:

שיא ביקוש	סה"כ
1.32	10.75
	4.65 ₪

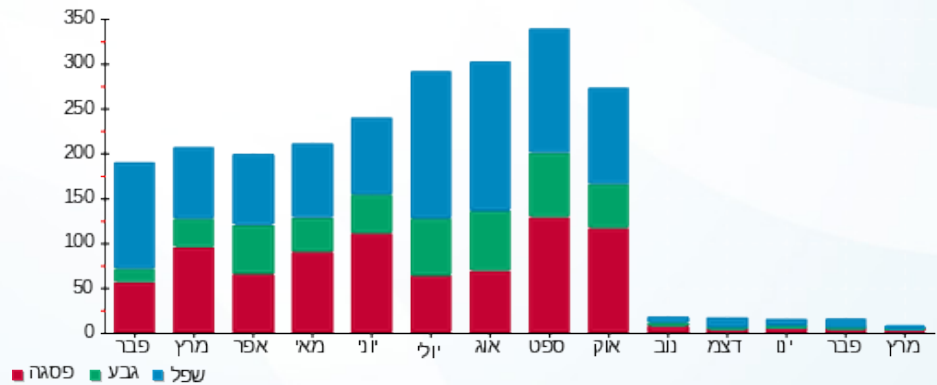
19.77 ₪	תשלום קבוע	
0.00 ₪	תשלום עבור גודל חיבור בKVA (0x0)	
24.42 ₪	סה"כ לתשלום	לא כולל מע"מ

התפלגות חיוב בש"ח לפי תעו"ז



פסגה (0.84 ₪)
 גבע (0.22 ₪)
 שפל (3.59 ₪)

הסטוריית צריכה בקוט"ש



29/03/21 תאריך הפקה:
 14/03/21 תאריך קריאה נוכחית:
 15/02/21 תאריך קריאה קודמת:

שם דייר: קומה 1 דירה 10
 שם אתר: מעונות הסטודנטים ראשל"צ

לקוח/ה נכבד/ה, אנו מתכבדים להגיש את חישוב צריכת החשמל לתקופה 14/03/21 - 15/02/21:

קומה 1 דירה 10 - 24 - 16201589(0x0)

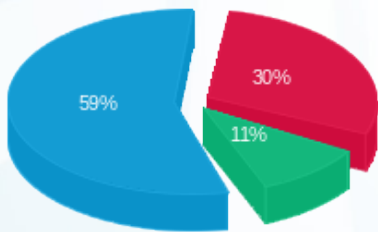
סוג תעריף	סוג צריכה	קריאה קודמת	קריאה נוכחית	סה"כ צריכה בקוט"ש	מחיר לקוט"ש בא"ג	סה"כ לתשלום
פרטי חשבון עבור תאריכים:		15/02/21	14/03/21			
757		6,477.70	6,624.00	146.30	43.30	63.35 ₪

סה"כ לדייר:

שיא ביקוש	סה"כ
3.24	146.30
	63.35 ₪

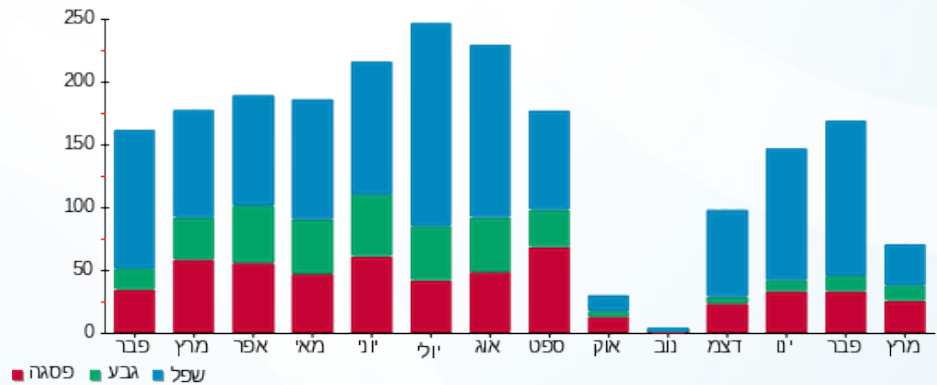
תשלום קבוע	תשלום עבור גודל חיבור בKVA (0x0)	סה"כ לתשלום	לא כולל מע"מ
19.77 ₪	0.00 ₪	83.12 ₪	

התפלגות חיוב בש"ח לפי תעו"ז



פסגה (19.29 ₪)
 גבע (6.69 ₪)
 שפל (37.37 ₪)

הסטוריית צריכה בקוט"ש



29/03/21 תאריך הפקה:
 14/03/21 תאריך קריאה נוכחית:
 15/02/21 תאריך קריאה קודמת:

שם דייר: קומה 1 דירה 11
 שם אתר: מעונות הסטודנטים ראשל"צ

לקוח/ה נכבד/ה, אנו מתכבדים להגיש את חישוב צריכת החשמל לתקופה 14/03/21 - 15/02/21:

קומה 1 דירה 11 - 25 - 16201589(0x0)

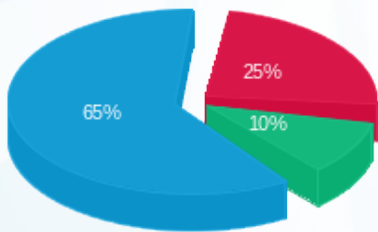
סוג תעריף	סוג צריכה	קריאה קודמת	קריאה נוכחית	סה"כ צריכה בקוט"ש	מחיר לקוט"ש בא"ג	סה"כ לתשלום
פרטי חשבון עבור תאריכים:		15/02/21	14/03/21			
757		10,466.70	10,582.20	115.50	43.30	50.01 ₪

סה"כ לדייר:

שיא ביקוש	סה"כ
1.92	115.50
	50.01 ₪

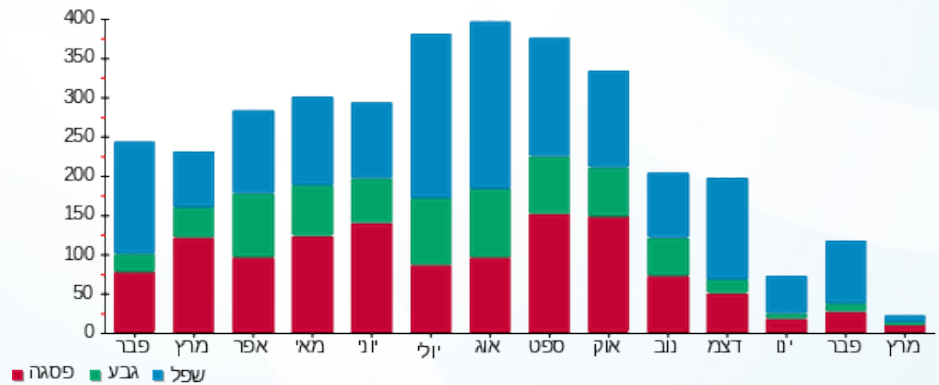
תשלום קבוע	תשלום עבור גודל חיבור ב KVA (0x0)	סה"כ לתשלום	לא כולל מע"מ
19.77 ₪	0.00 ₪	69.78 ₪	

התפלגות חיוב בש"ח לפי תעו"ז



פסגה (12.32 ₪)
 גבע (5.22 ₪)
 שפל (32.48 ₪)

הסטוריית צריכה בקוט"ש



29/03/21 תאריך הפקה:
 14/03/21 תאריך קריאה נוכחית:
 15/02/21 תאריך קריאה קודמת:

שם דייר: קומה 1 דירה 12
 שם אתר: מעונות הסטודנטים ראשל"צ

לקוח/ה נכבד/ה, אנו מתכבדים להגיש את חישוב צריכת החשמל לתקופה 14/03/21 - 15/02/21:

קומה 1 דירה 12 - 26 - 16201589(0x0)

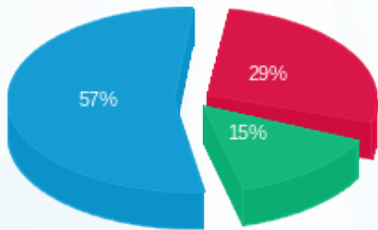
סוג תעריף	סוג צריכה	קריאה קודמת	קריאה נוכחית	סה"כ צריכה בקוט"ש	מחיר לקוט"ש בא"ג	סה"כ לתשלום
פרטי חשבון עבור תאריכים:		15/02/21	14/03/21			
757		7,815.25	7,914.70	99.45	43.30	43.06 ₪

סה"כ לדייר:

שיא ביקוש	סה"כ
1.72	99.45
	43.06 ₪

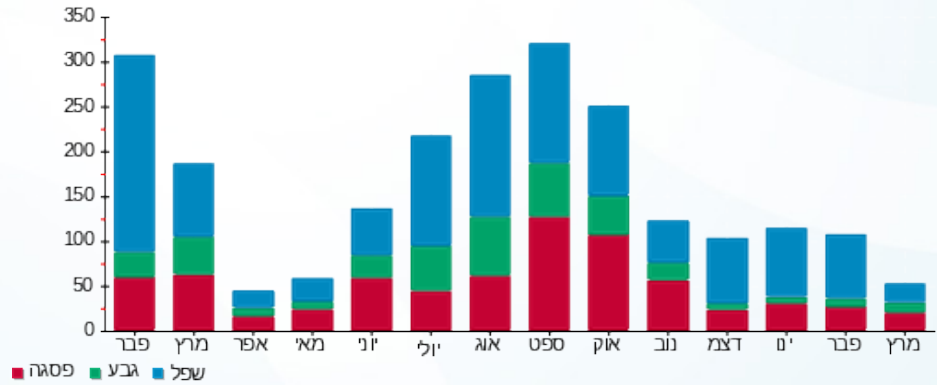
19.77 ₪	תשלום קבוע	
0.00 ₪	תשלום עבור גודל חיבור בKVA (0x0)	
62.83 ₪	סה"כ לתשלום	לא כולל מע"מ

התפלגות חיוב בש"ח לפי תעו"ז



פסגה (12.28 ₪) ■
 גבע (6.39 ₪) ■
 שפל (24.40 ₪) ■

הסטוריית צריכה בקוט"ש



29/03/21 תאריך הפקה:
 14/03/21 תאריך קריאה נוכחית:
 15/02/21 תאריך קריאה קודמת:

שם דייר: קומה 1 דירה 13
 שם אתר: מעונות הסטודנטים ראשל"צ

לקוח/ה נכבד/ה, אנו מתכבדים להגיש את חישוב צריכת החשמל לתקופה 14/03/21 - 15/02/21:

קומה 1 דירה 13 - 27 - 16201589(0x0)

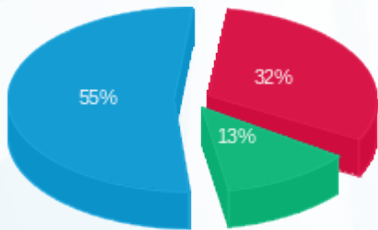
סוג תעריף	סוג צריכה	קריאה קודמת	קריאה נוכחית	סה"כ צריכה בקוט"ש	מחיר לקוט"ש בא"ג	סה"כ לתשלום
פרטי חשבון עבור תאריכים:		15/02/21	14/03/21			
757		9,117.35	9,154.30	36.95	43.30	16.00 ₪

סה"כ לדייר:

שיא ביקוש	סה"כ
0.64	36.95
	16.00 ₪

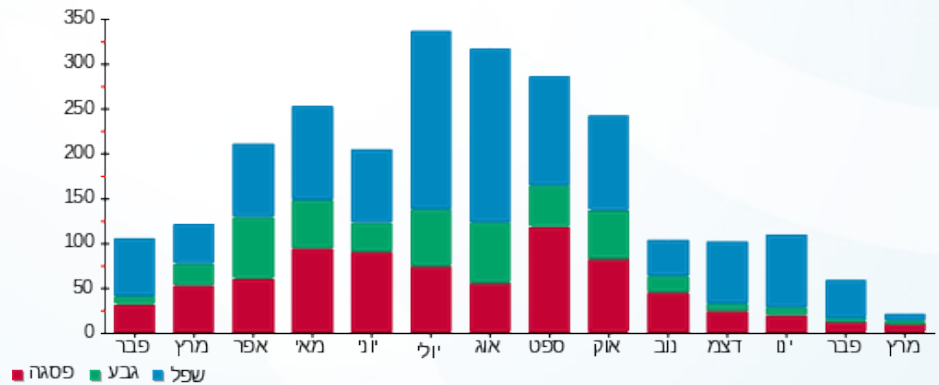
תשלום קבוע	תשלום עבור גודל חיבור בKVA (0x0)	סה"כ לתשלום	לא כולל מע"מ
19.77 ₪	0.00 ₪	35.77 ₪	

התפלגות חיוב בש"ח לפי תעו"ז



פסגה (5.15 ₪) ■
 גבע (2.01 ₪) ■
 שפל (8.83 ₪) ■

הסטוריית צריכה בקוט"ש



29/03/21 תאריך הפקה:
 14/03/21 תאריך קריאה נוכחית:
 15/02/21 תאריך קריאה קודמת:

שם דייר: קומה 1 דירה 14
 שם אתר: מעונות הסטודנטים ראשל"צ

לקוח/ה נכבד/ה, אנו מתכבדים להגיש את חישוב צריכת החשמל לתקופה 14/03/21 - 15/02/21:

קומה 1 דירה 14 - 28 - 16201589(0x0)

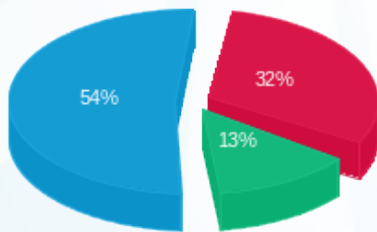
סוג תעריף	סוג צריכה	קריאה קודמת	קריאה נוכחית	סה"כ צריכה בקוט"ש	מחיר לקוט"ש בא"ג	סה"כ לתשלום
פרטי חשבון עבור תאריכים:		15/02/21	14/03/21			
757		6,544.90	6,611.15	66.25	43.30	28.69 ₪

סה"כ לדייר:

שיא ביקוש	סה"כ
1.98	66.25
	28.69 ₪

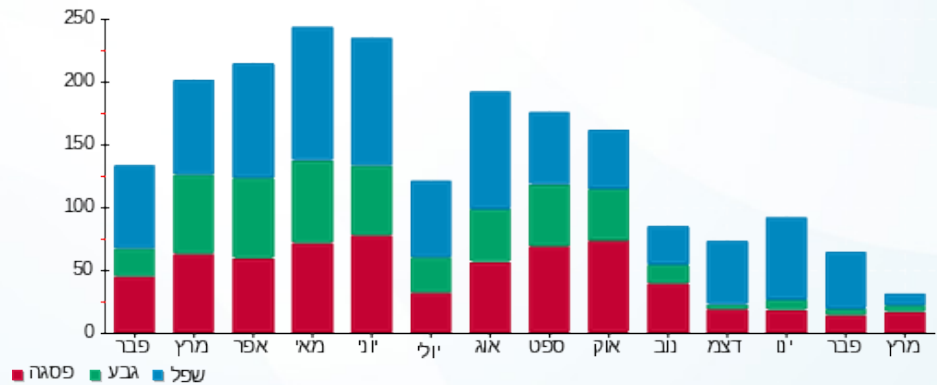
19.77 ₪	תשלום קבוע	
0.00 ₪	תשלום עבור גודל חיבור בKVA (0x0)	
48.46 ₪	סה"כ לתשלום	לא כולל מע"מ

התפלגות חיוב בש"ח לפי תעו"ז



פסגה (9.22 ₪) ■
 גבע (3.85 ₪) ■
 שפל (15.61 ₪) ■

הסטוריית צריכה בקוט"ש



29/03/21 תאריך הפקה:
 14/03/21 תאריך קריאה נוכחית:
 15/02/21 תאריך קריאה קודמת:

שם דייר: קומה 1 דירה 15
 שם אתר: מעונות הסטודנטים ראשל"צ

לקוח/ה נכבד/ה, אנו מתכבדים להגיש את חישוב צריכת החשמל לתקופה 14/03/21 - 15/02/21:

קומה 1 דירה 15 - 29 - 16201589(0x0)

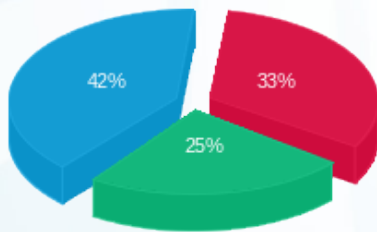
סוג תעריף	סוג צריכה	קריאה קודמת	קריאה נוכחית	סה"כ צריכה בקוט"ש	מחיר לקוט"ש בא"ג	סה"כ לתשלום
פרטי חשבון עבור תאריכים:		15/02/21	14/03/21			
757		5,850.20	5,919.65	69.45	43.30	30.07 ₪

סה"כ לדייר:

שיא ביקוש	סה"כ
1.88	69.45
	30.07 ₪

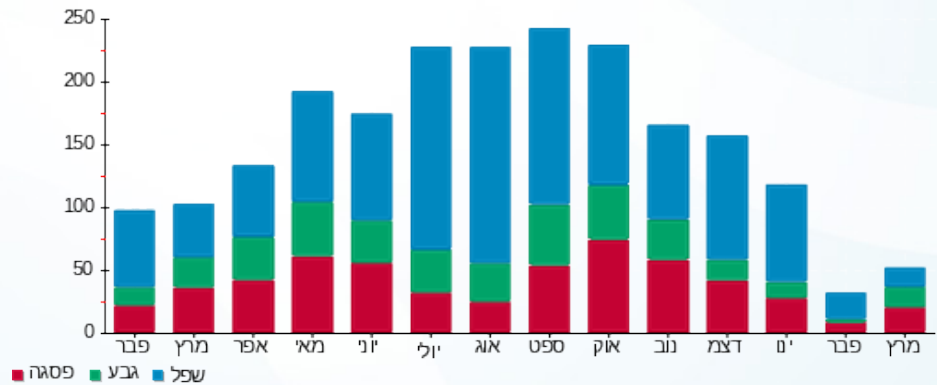
19.77 ₪	תשלום קבוע	
0.00 ₪	תשלום עבור גודל חיבור בKVA (0x0)	
49.84 ₪	סה"כ לתשלום	לא כולל מע"מ

התפלגות חיוב בש"ח לפי תעו"ז



פסגה (10.002 ₪) ■
 גבע (7.56 ₪) ■
 שפל (12.51 ₪) ■

הסטוריית צריכה בקוט"ש



29/03/21 תאריך הפקה:
 14/03/21 תאריך קריאה נוכחית:
 15/02/21 תאריך קריאה קודמת:

שם דייר: קומה 2 דירה 16
 שם אתר: מעונות הסטודנטים ראשל"צ

לקוח/ה נכבד/ה, אנו מתכבדים להגיש את חישוב צריכת החשמל לתקופה 14/03/21 - 15/02/21:

קומה 2 דירה 16 - 1 - 14154663(0x0)

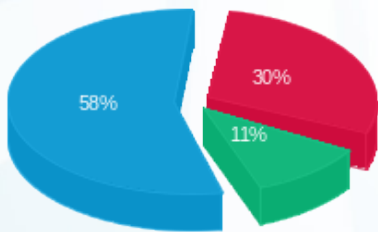
סוג תעריף	סוג צריכה	קריאה קודמת	קריאה נוכחית	סה"כ צריכה בקוט"ש	מחיר לקוט"ש בא"ג	סה"כ לתשלום
פרטי חשבון עבור תאריכים:		15/02/21	14/03/21			
757		7,471.00	7,554.40	83.40	43.30	36.11 ₪

סה"כ לדייר:

שיא ביקוש	סה"כ
1.58	83.40
	36.11 ₪

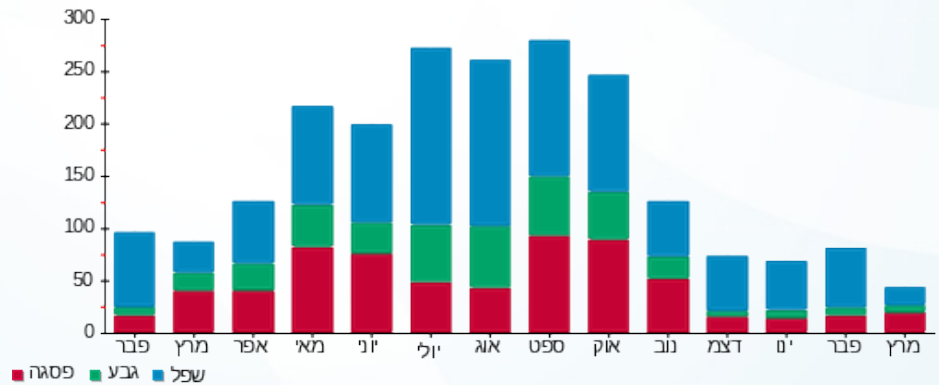
19.77 ₪	תשלום קבוע	
0.00 ₪	תשלום עבור גודל חיבור בKVA (0x0)	
55.88 ₪	סה"כ לתשלום	לא כולל מע"מ

התפלגות חיוב בש"ח לפי תעו"ז



פסגה (10.93 ₪) ■
 גבע (4.07 ₪) ■
 שפל (21.11 ₪) ■

הסטוריית צריכה בקוט"ש



29/03/21 תאריך הפקה:
 14/03/21 תאריך קריאה נוכחית:
 15/02/21 תאריך קריאה קודמת:

שם דייר: קומה 2 דירה 17
 שם אתר: מעונות הסטודנטים ראשל"צ

לקוח/ה נכבד/ה, אנו מתכבדים להגיש את חישוב צריכת החשמל לתקופה 14/03/21 - 15/02/21:

קומה 2 דירה 17 - 2 - 14154663(0x0)

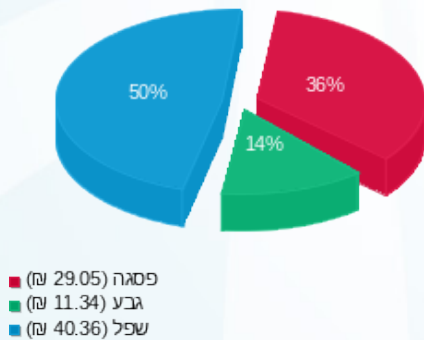
סוג תעריף	סוג צריכה	קריאה קודמת	קריאה נוכחית	סה"כ צריכה בקוט"ש	מחיר לקוט"ש בא"ג	סה"כ לתשלום
פרטי חשבון עבור תאריכים:		15/02/21	14/03/21			
757		16,391.70	16,578.20	186.50	43.30	80.75 ₪

סה"כ לדייר:

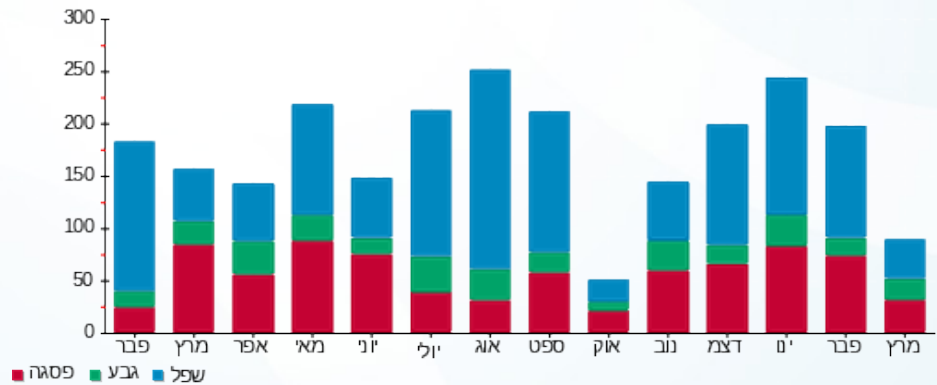
שיא ביקוש	סה"כ
4.11	186.50
	80.75 ₪

19.77 ₪	תשלום קבוע	
0.00 ₪	תשלום עבור גודל חיבור בKVA (0x0)	
100.52 ₪	סה"כ לתשלום	לא כולל מע"מ

התפלגות חיוב בש"ח לפי תעו"ז



הסטוריית צריכה בקוט"ש



29/03/21 תאריך הפקה:
 14/03/21 תאריך קריאה נוכחית:
 15/02/21 תאריך קריאה קודמת:

שם דייר: קומה 2 דירה 18
 שם אתר: מעונות הסטודנטים ראשל"צ

לקוח/ה נכבד/ה, אנו מתכבדים להגיש את חישוב צריכת החשמל לתקופה 14/03/21 - 15/02/21:

קומה 2 דירה 18 - 3 - 14154663(0x0)

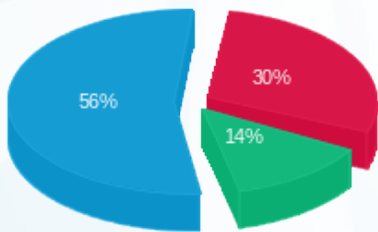
סוג תעריף	סוג צריכה	קריאה קודמת	קריאה נוכחית	סה"כ צריכה בקוט"ש	מחיר לקוט"ש בא"ג	סה"כ לתשלום
פרטי חשבון עבור תאריכים:		15/02/21	14/03/21			
757		16,486.20	16,647.70	161.50	43.30	69.93 ₪

סה"כ לדייר:

שיא ביקוש	סה"כ
1.78	161.50
	69.93 ₪

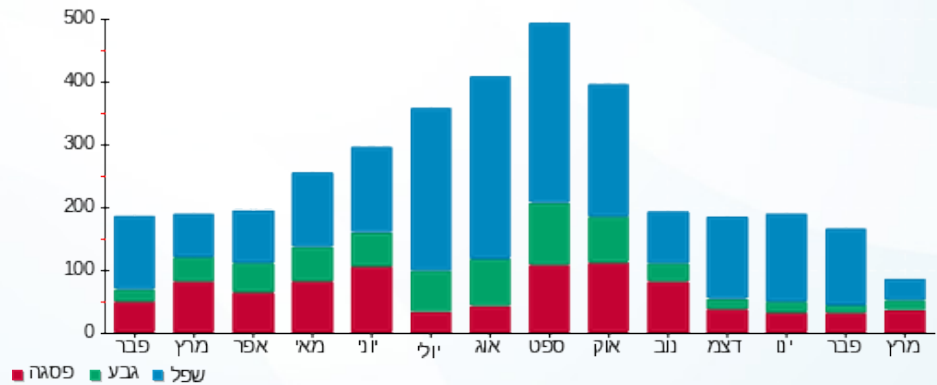
19.77 ₪	תשלום קבוע	
0.00 ₪	תשלום עבור גודל חיבור בKVA (0x0)	
89.70 ₪	סה"כ לתשלום	לא כולל מע"מ

התפלגות חיוב בש"ח לפי תעו"ז



פסגה (21.09 ₪) ■
 גבע (9.48 ₪) ■
 שפל (39.36 ₪) ■

הסטוריית צריכה בקוט"ש



29/03/21 תאריך הפקה:
 14/03/21 תאריך קריאה נוכחית:
 15/02/21 תאריך קריאה קודמת:

שם דייר: קומה 2 דירה 19
 שם אתר: מעונות הסטודנטים ראשל"צ

לקוח/ה נכבד/ה, אנו מתכבדים להגיש את חישוב צריכת החשמל לתקופה 14/03/21 - 15/02/21:

קומה 2 דירה 19 - 4 - 14154663(0x0)

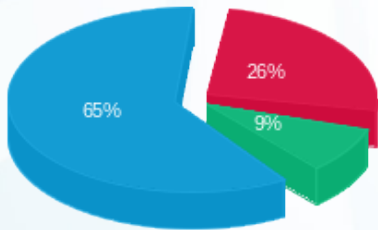
סוג תעריף	סוג צריכה	קריאה קודמת	קריאה נוכחית	סה"כ צריכה בקוט"ש	מחיר לקוט"ש בא"ג	סה"כ לתשלום
פרטי חשבון עבור תאריכים:		15/02/21	14/03/21			
757		10,641.75	10,776.80	135.05	43.30	58.48 ₪

סה"כ לדייר:

שיא ביקוש	סה"כ
2.31	135.05
	58.48 ₪

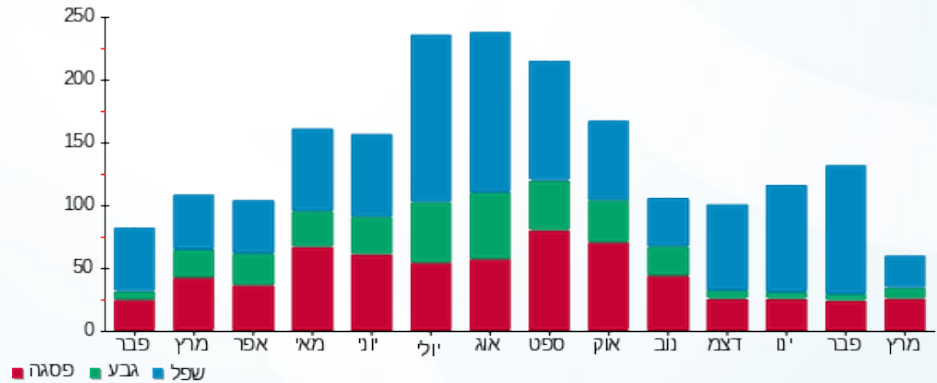
19.77 ₪	תשלום קבוע	
0.00 ₪	תשלום עבור גודל חיבור בKVA (0x0)	
78.25 ₪	סה"כ לתשלום	לא כולל מע"מ

התפלגות חיוב בש"ח לפי תעו"ז



פסגה (15.37 ₪)
 גבע (5.17 ₪)
 שפל (37.93 ₪)

הסטוריית צריכה בקוט"ש



29/03/21 תאריך הפקה:
 14/03/21 תאריך קריאה נוכחית:
 15/02/21 תאריך קריאה קודמת:

שם דייר: קומה 2 דירה 20
 שם אתר: מעונות הסטודנטים ראשל"צ

לקוח/ה נכבד/ה, אנו מתכבדים להגיש את חישוב צריכת החשמל לתקופה 14/03/21 - 15/02/21:

קומה 2 דירה 20 - 5 - 14154663(0x0)

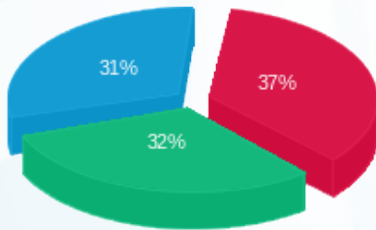
סוג תעריף	סוג צריכה	קריאה קודמת	קריאה נוכחית	סה"כ צריכה בקוט"ש	מחיר לקוט"ש בא"ג	סה"כ לתשלום
פרטי חשבון עבור תאריכים:		15/02/21	14/03/21			
757		17,451.55	17,678.75	227.20	43.30	98.38 ₪

סה"כ לדייר:

שיא ביקוש	סה"כ
3.25	227.20
	98.38 ₪

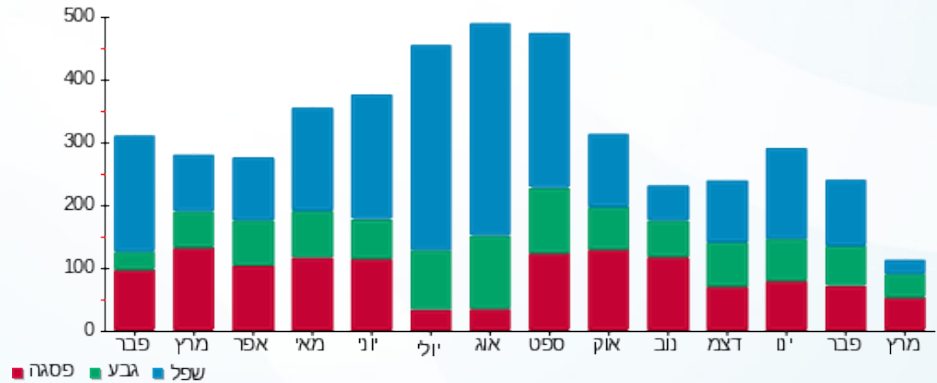
19.77 ₪	תשלום קבוע	
0.00 ₪	תשלום עבור גודל חיבור בKVA (0x0)	
118.15 ₪	סה"כ לתשלום	לא כולל מע"מ

התפלגות חיוב בש"ח לפי תעו"ז



פסגה (35.98 ₪) 37%
 גבע (31.63 ₪) 32%
 שפל (30.76 ₪) 31%

הסטוריית צריכה בקוט"ש



29/03/21 תאריך הפקה:
 14/03/21 תאריך קריאה נוכחית:
 15/02/21 תאריך קריאה קודמת:

שם דייר: קומה 2 דירה 21
 שם אתר: מעונות הסטודנטים ראשל"צ

לקוח/ה נכבד/ה, אנו מתכבדים להגיש את חישוב צריכת החשמל לתקופה 14/03/21 - 15/02/21:

קומה 2 דירה 21 - 6 - 14154663(0x0)

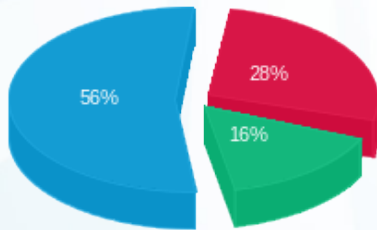
סוג תעריף	סוג צריכה	קריאה קודמת	קריאה נוכחית	סה"כ צריכה בקוט"ש	מחיר לקוט"ש בא"ג	סה"כ לתשלום
פרטי חשבון עבור תאריכים:		15/02/21	14/03/21			
757		14,054.00	14,128.45	74.45	43.30	32.24 ₪

סה"כ לדייר:

שיא ביקוש	סה"כ
1.81	74.45
	32.24 ₪

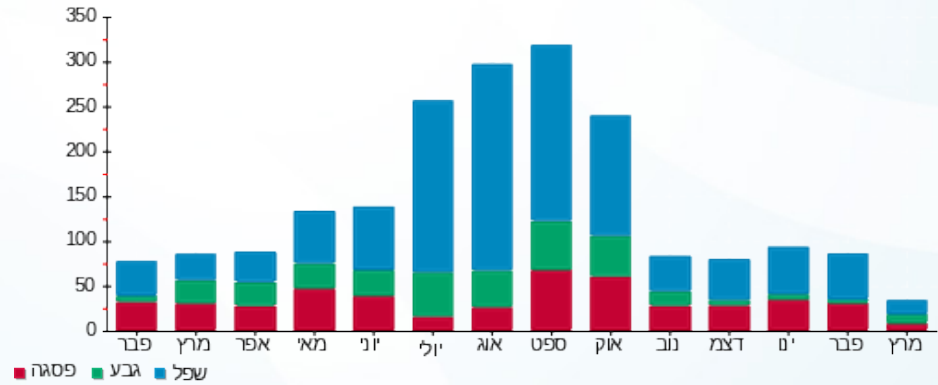
19.77 ₪	תשלום קבוע	
0.00 ₪	תשלום עבור גודל חיבור בKVA (0x0)	
52.01 ₪	סה"כ לתשלום	לא כולל מע"מ

התפלגות חיוב בש"ח לפי תעו"ז



פסגה (9.09 ₪) ■
 גבע (5.15 ₪) ■
 שפל (17.99 ₪) ■

הסטוריית צריכה בקוט"ש



29/03/21 תאריך הפקה:
 14/03/21 תאריך קריאה נוכחית:
 15/02/21 תאריך קריאה קודמת:

שם דייר: קומה 2 דירה 22
 שם אתר: מעונות הסטודנטים ראשל"צ

לקוח/ה נכבד/ה, אנו מתכבדים להגיש את חישוב צריכת החשמל לתקופה 14/03/21 - 15/02/21:

קומה 2 דירה 22 - 7 - 14154663(0x0)

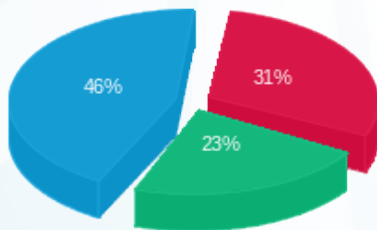
סוג תעריף	סוג צריכה	קריאה קודמת	קריאה נוכחית	סה"כ צריכה בקוט"ש	מחיר לקוט"ש בא"ג	סה"כ לתשלום
פרטי חשבון עבור תאריכים:		15/02/21	14/03/21			
757		9,094.60	9,197.35	102.75	43.30	44.49 ₪

סה"כ לדייר:

שיא ביקוש	סה"כ
1.95	102.75
	44.49 ₪

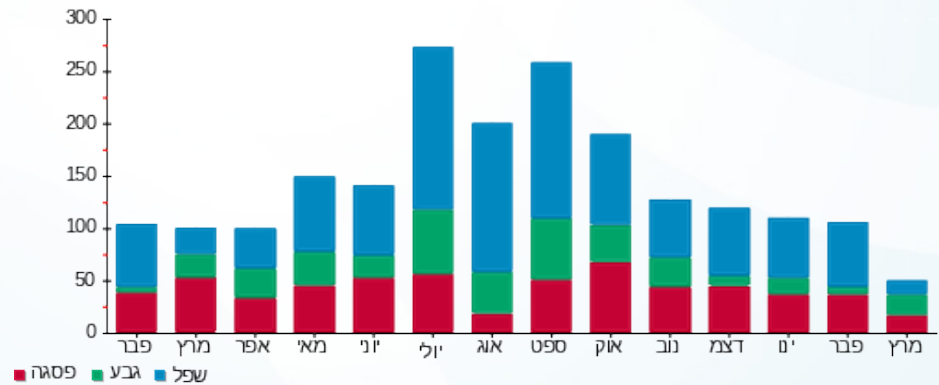
19.77 ₪	תשלום קבוע	
0.00 ₪	תשלום עבור גודל חיבור בKVA (0x0)	
64.26 ₪	סה"כ לתשלום	לא כולל מע"מ

התפלגות חיוב בש"ח לפי תעו"ז



פסגה (₪ 13.75)
 גבע (₪ 10.24)
 שפל (₪ 20.50)

הסטוריית צריכה בקוט"ש



29/03/21 תאריך הפקה:
 14/03/21 תאריך קריאה נוכחית:
 15/02/21 תאריך קריאה קודמת:

שם דייר: קומה 2 דירה 23
 שם אתר: מעונות הסטודנטים ראשל"צ

לקוח/ה נכבד/ה, אנו מתכבדים להגיש את חישוב צריכת החשמל לתקופה 14/03/21 - 15/02/21:

קומה 2 דירה 23 - 14154663(0x0)

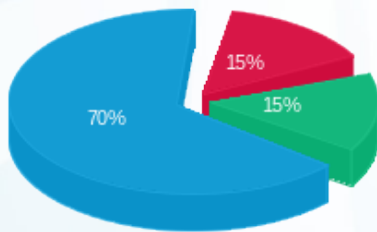
סוג תעריף	סוג צריכה	קריאה קודמת	קריאה נוכחית	סה"כ צריכה בקוט"ש	מחיר לקוט"ש בא"ג	סה"כ לתשלום
פרטי חשבון עבור תאריכים:		15/02/21	14/03/21			
757		11,276.00	11,345.05	69.05	43.30	29.90 ₪

סה"כ לדייר:

שיא ביקוש	סה"כ
2.40	69.05
	29.90 ₪

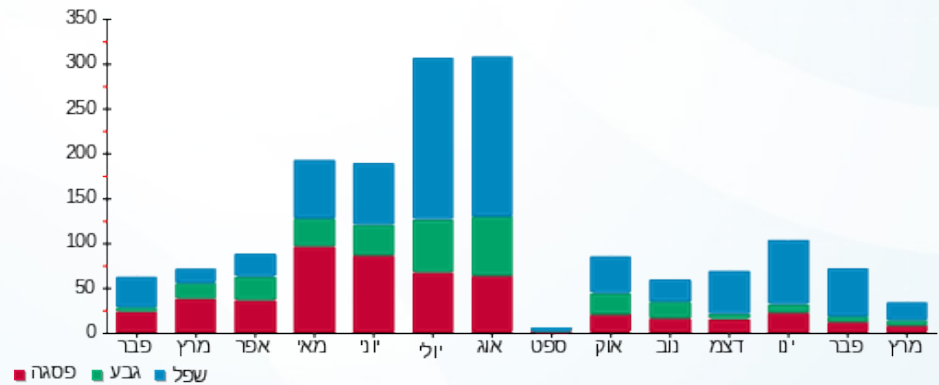
19.77 ₪	תשלום קבוע	
0.00 ₪	תשלום עבור גודל חיבור בKVA (0x0)	
49.67 ₪	סה"כ לתשלום	לא כולל מע"מ

התפלגות חיוב בש"ח לפי תעו"ז



פסגה (4.44 ₪) ■
 גבע (4.52 ₪) ■
 שפל (20.94 ₪) ■

הסטוריית צריכה בקוט"ש



29/03/21 תאריך הפקה:
 14/03/21 תאריך קריאה נוכחית:
 15/02/21 תאריך קריאה קודמת:

שם דייר: קומה 2 דירה 24
 שם אתר: מעונות הסטודנטים ראשל"צ

לקוח/ה נכבד/ה, אנו מתכבדים להגיש את חישוב צריכת החשמל לתקופה 14/03/21 - 15/02/21:

קומה 2 דירה 24 - 14154663(0x0)

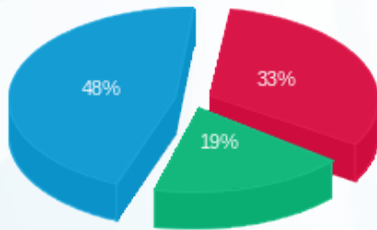
סוג תעריף	סוג צריכה	קריאה קודמת	קריאה נוכחית	סה"כ צריכה בקוט"ש	מחיר לקוט"ש בא"ג	סה"כ לתשלום
פרטי חשבון עבור תאריכים:		15/02/21	14/03/21			
757		9,038.50	9,143.90	105.40	43.30	45.64 ₪

סה"כ לדירה:

סה"כ	שיא ביקוש
105.40	3.24
45.64 ₪	

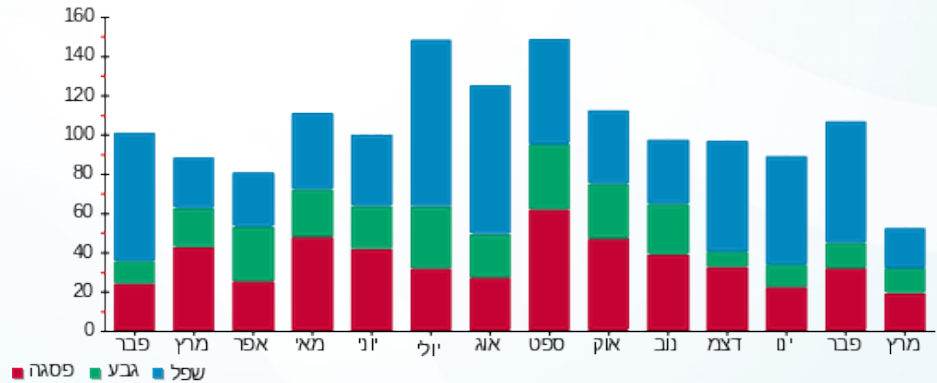
19.77 ₪	תשלום קבוע	
0.00 ₪	תשלום עבור גודל חיבור בKVA (0x0)	
65.41 ₪	סה"כ לתשלום	לא כולל מע"מ

התפלגות חיוב בש"ח לפי תעו"ז



פסגה (15.13 ₪) ■
 גבע (8.62 ₪) ■
 שפל (21.89 ₪) ■

הסטוריית צריכה בקוט"ש



29/03/21 תאריך הפקה:
 14/03/21 תאריך קריאה נוכחית:
 15/02/21 תאריך קריאה קודמת:

שם דייר: קומה 2 דירה 25
 שם אתר: מעונות הסטודנטים ראשל"צ

לקוח/ה נכבד/ה, אנו מתכבדים להגיש את חישוב צריכת החשמל לתקופה 14/03/21 - 15/02/21:

קומה 2 דירה 25 - 14154663(0x0)

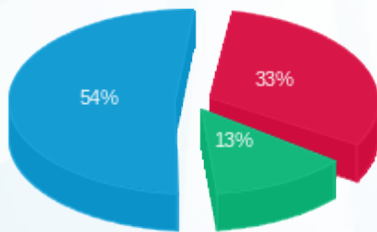
סוג תעריף	סוג צריכה	קריאה קודמת	קריאה נוכחית	סה"כ צריכה בקוט"ש	מחיר לקוט"ש בא"ג	סה"כ לתשלום
פרטי חשבון עבור תאריכים:		15/02/21	14/03/21			
757		19,685.50	19,975.85	290.35	43.30	125.72 ₪

סה"כ לדייר:

שיא ביקוש	סה"כ
5.01	290.35
	125.72 ₪

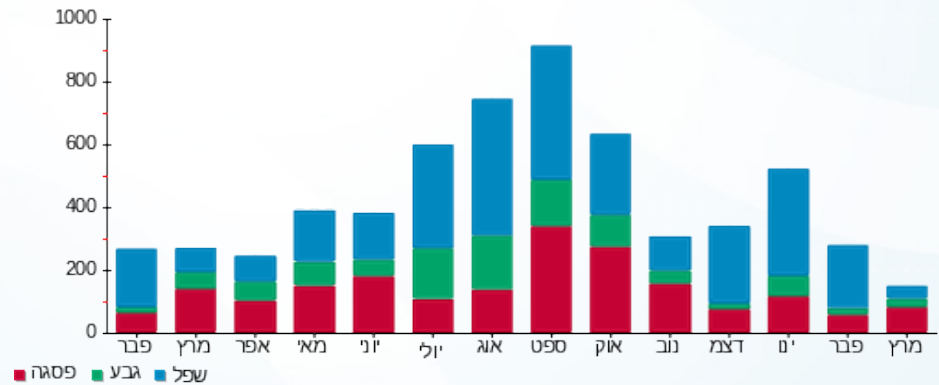
19.77 ₪	תשלום קבוע	
0.00 ₪	תשלום עבור גודל חיבור בKVA (0x0)	
145.49 ₪	סה"כ לתשלום	לא כולל מע"מ

התפלגות חיוב בש"ח לפי תעו"ז



פסגה (41.11 ₪) ■
 גבע (16.63 ₪) ■
 שפל (67.98 ₪) ■

הסטוריית צריכה בקוט"ש



29/03/21 תאריך הפקה:
 14/03/21 תאריך קריאה נוכחית:
 15/02/21 תאריך קריאה קודמת:

שם דייר: קומה 2 דירה 26
 שם אתר: מעונות הסטודנטים ראשל"צ

לקוח/ה נכבד/ה, אנו מתכבדים להגיש את חישוב צריכת החשמל לתקופה 14/03/21 - 15/02/21:

קומה 2 דירה 26 - 14154663(0x0)

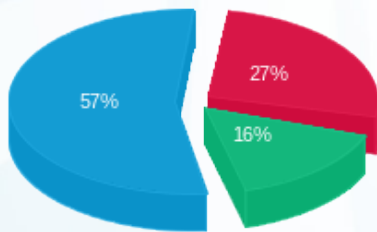
סוג תעריף	סוג צריכה	קריאה קודמת	קריאה נוכחית	סה"כ צריכה בקוט"ש	מחיר לקוט"ש בא"ג	סה"כ לתשלום
פרטי חשבון עבור תאריכים:		15/02/21	14/03/21			
757		12,543.35	12,658.00	114.65	43.30	49.64 ₪

סה"כ לדייר:

שיא ביקוש	סה"כ
2.57	114.65
	49.64 ₪

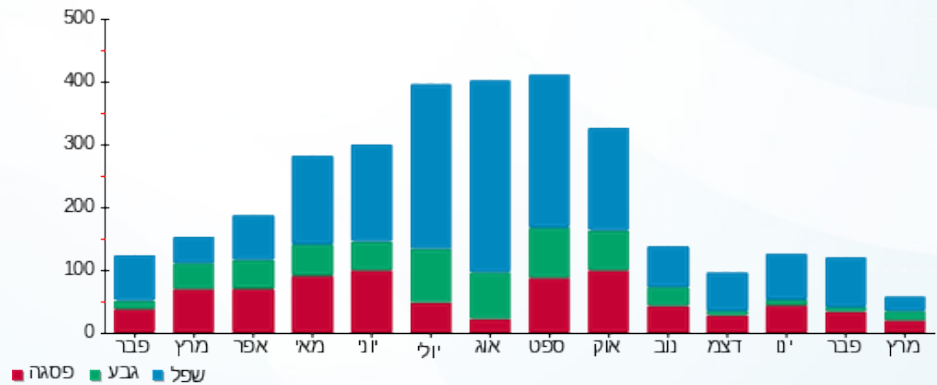
19.77 ₪	תשלום קבוע	
0.00 ₪	תשלום עבור גודל חיבור בKVA (0x0)	
69.41 ₪	סה"כ לתשלום	לא כולל מע"מ

התפלגות חיוב בש"ח לפי תעו"ז



פסגה (13.53 ₪) ■
 גבע (7.92 ₪) ■
 שפל (28.19 ₪) ■

הסטוריית צריכה בקוט"ש



29/03/21 תאריך הפקה:
 14/03/21 תאריך קריאה נוכחית:
 15/02/21 תאריך קריאה קודמת:

שם דייר: קומה 2 דירה 27
 שם אתר: מעונות הסטודנטים ראשל"צ

לקוח/ה נכבד/ה, אנו מתכבדים להגיש את חישוב צריכת החשמל לתקופה 14/03/21 - 15/02/21:

קומה 2 דירה 27 - 14154663(0x0)

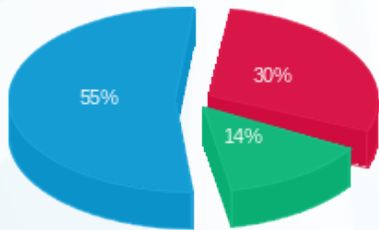
סוג תעריף	סוג צריכה	קריאה קודמת	קריאה נוכחית	סה"כ צריכה בקוט"ש	מחיר לקוט"ש בא"ג	סה"כ לתשלום
פרטי חשבון עבור תאריכים:		15/02/21	14/03/21			
757		8,512.55	8,606.95	94.40	43.30	40.88 ₪

סה"כ לדייר:

שיא ביקוש	סה"כ
3.66	94.40
	40.88 ₪

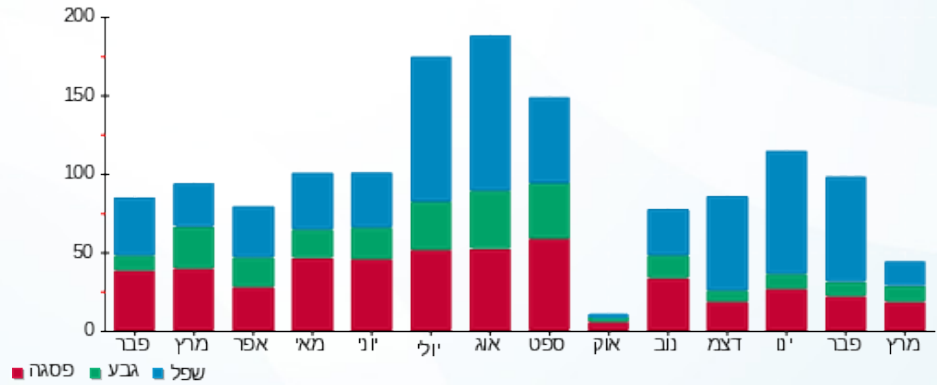
תשלום קבוע	תשלום עבור גודל חיבור ב-KVA (0x0)	סה"כ לתשלום	לא כולל מע"מ
19.77 ₪	0.00 ₪	60.65 ₪	

התפלגות חיוב בש"ח לפי תעו"ז



פסגה (12.38 ₪)
 גבע (5.85 ₪)
 שפל (22.65 ₪)

הסטוריית צריכה בקוט"ש



29/03/21 תאריך הפקה:
 14/03/21 תאריך קריאה נוכחית:
 15/02/21 תאריך קריאה קודמת:

שם דייר: קומה 2 דירה 28
 שם אתר: מעונות הסטודנטים ראשל"צ

לקוח/ה נכבד/ה, אנו מתכבדים להגיש את חישוב צריכת החשמל לתקופה 14/03/21 - 15/02/21:

קומה 2 דירה 28 - 14154663(0x0)

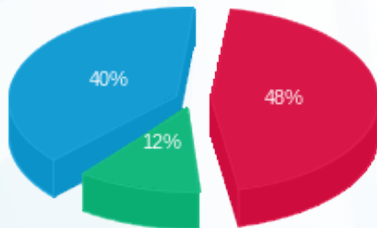
סוג תעריף	סוג צריכה	קריאה קודמת	קריאה נוכחית	סה"כ צריכה בקוט"ש	מחיר לקוט"ש בא"ג	סה"כ לתשלום
פרטי חשבון עבור תאריכים:		15/02/21	14/03/21			
757		25,732.60	26,048.10	315.50	43.30	136.61 ₪

סה"כ לדייר:

שיא ביקוש	סה"כ
4.80	315.50
	136.61 ₪

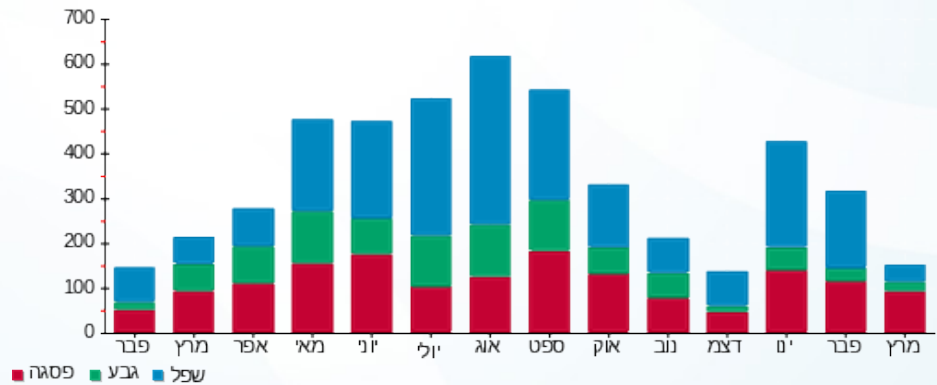
19.77 ₪	תשלום קבוע	
0.00 ₪	תשלום עבור גודל חיבור בKVA (0x0)	
156.38 ₪	סה"כ לתשלום	לא כולל מע"מ

התפלגות חיוב בש"ח לפי תעו"ז



פסגה (65.12 ₪) 48%
 גבע (16.28 ₪) 12%
 שפל (55.21 ₪) 40%

הסטוריית צריכה בקוט"ש



29/03/21 תאריך הפקה:
 14/03/21 תאריך קריאה נוכחית:
 15/02/21 תאריך קריאה קודמת:

שם דייר: קומה 2 דירה 29
 שם אתר: מעונות הסטודנטים ראשל"צ

לקוח/ה נכבד/ה, אנו מתכבדים להגיש את חישוב צריכת החשמל לתקופה 14/03/21 - 15/02/21:

קומה 2 דירה 29 - 14154663(0x0)

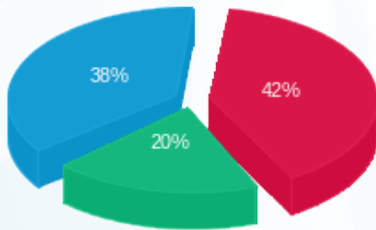
סוג תעריף	סוג צריכה	קריאה קודמת	קריאה נוכחית	סה"כ צריכה בקוט"ש	מחיר לקוט"ש בא"ג	סה"כ לתשלום
פרטי חשבון עבור תאריכים:		15/02/21	14/03/21			
757		12,640.90	12,692.50	51.60	43.30	22.34 ₪

סה"כ לדייר:

שיא ביקוש	סה"כ
1.93	51.60
	22.34 ₪

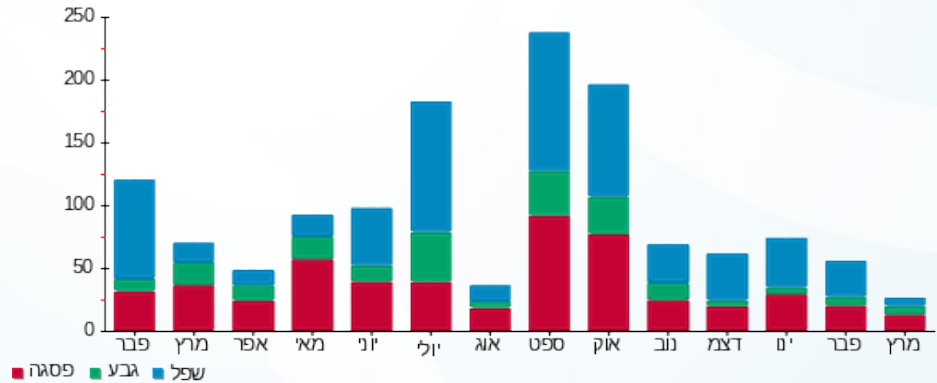
19.77 ₪	תשלום קבוע	
0.00 ₪	תשלום עבור גודל חיבור בKVA (0x0)	
42.11 ₪	סה"כ לתשלום	לא כולל מע"מ

התפלגות חיוב בש"ח לפי תעו"ז



פסגה (9.40 ₪) ■
 גבע (4.44 ₪) ■
 שפל (8.51 ₪) ■

הסטוריית צריכה בקוט"ש





29/03/21 תאריך הפקה:
 14/03/21 תאריך קריאה נוכחית:
 15/02/21 תאריך קריאה קודמת:

שם דייר: קומה 2 דירה 30
 שם אתר: מעונות הסטודנטים ראשל"צ

לקוח/ה נכבד/ה, אנו מתכבדים להגיש את חישוב צריכת החשמל לתקופה 14/03/21 - 15/02/21:

קומה 2 דירה 30 - 14154663(0x0)

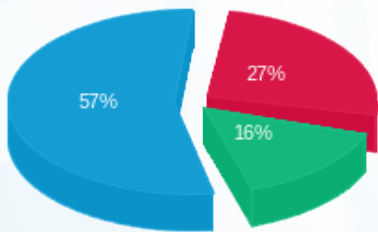
סוג תעריף	סוג צריכה	קריאה קודמת	קריאה נוכחית	סה"כ צריכה בקוט"ש	מחיר לקוט"ש בא"ג	סה"כ לתשלום
פרטי חשבון עבור תאריכים:		15/02/21	14/03/21			
757		9,430.35	9,626.40	196.05	43.30	84.89 ₪

סה"כ לדייר:

שיא ביקוש	סה"כ
2.64	196.05
	84.89 ₪

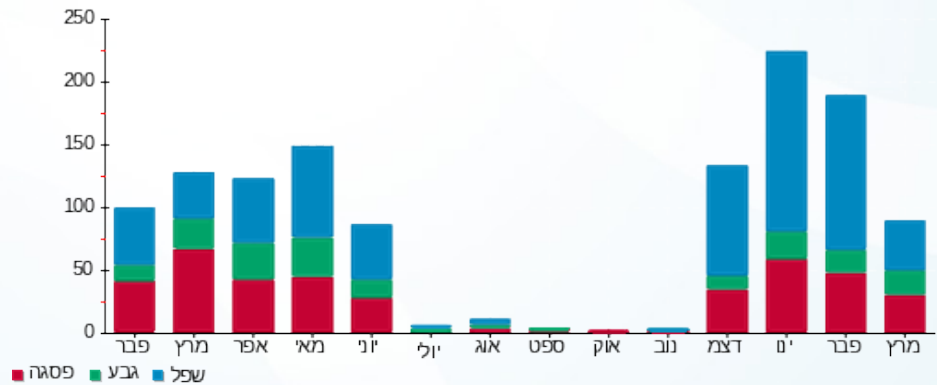
19.77 ₪	תשלום קבוע	
0.00 ₪	תשלום עבור גודל חיבור בKVA (0x0)	
104.66 ₪	סה"כ לתשלום	לא כולל מע"מ

התפלגות חיוב בש"ח לפי תעו"ז



פסגה (22.73 ₪)
 גבע (13.36 ₪)
 שפל (48.80 ₪)

הסטוריית צריכה בקוט"ש



29/03/21 תאריך הפקה:
 14/03/21 תאריך קריאה נוכחית:
 15/02/21 תאריך קריאה קודמת:

שם דייר: קסטרו
 שם אתר: מעונות הסטודנטים ראשל"צ

לקוח/ה נכבד/ה, אנו מתכבדים להגיש את חישוב צריכת החשמל לתקופה 14/03/21 - 15/02/21:

1 - 15091152(0x0)

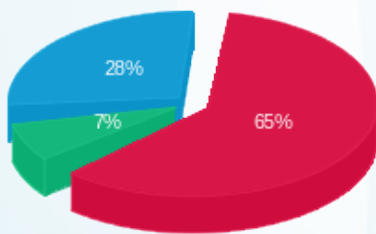
סה"כ לתשלום	מחיר לקוט"ש בא"ג	סה"כ צריכה בקוט"ש	קריאה נוכחית	קריאה קודמת	סוג צריכה	סוג תעריף
			28/02/21	15/02/21	פרטי חשבון עבור תאריכים:	
1,806.11 ₪	87.59	2,062.00	647,008.40	644,946.40	פסגה	777
110.37 ₪	53.68	205.60	248,682.00	248,476.40	גבע	778
1,527.84 ₪	33.94	4,501.60	325,278.80	320,777.20	שפל	779
			14/03/21	01/03/21	פרטי חשבון עבור תאריכים:	
2,236.44 ₪	43.79	5,107.20	652,115.60	647,008.40	פסגה	777
345.10 ₪	36.65	941.60	249,623.60	248,682.00	גבע	778
230.23 ₪	30.60	752.40	326,031.20	325,278.80	שפל	779

סה"כ לדייר:

שיא ביקוש	סה"כ	שפל	גבע	פסגה	סה"כ צריכה
113.46	13,570.40	5,254.00	1,147.20	7,169.20	סה"כ לתשלום
	6,256.09 ₪	1,758.08 ₪	455.46 ₪	4,042.55 ₪	

211.60 ₪	תשלום קבוע	
0.00 ₪	תשלום עבור גודל חיבור בKVA (0x0)	
6,467.69 ₪	סה"כ לתשלום	לא כולל מע"מ

התפלגות חיוב בש"ח לפי תעו"ז



■ פסגה (4,042.55 ₪)
 ■ גבע (455.46 ₪)
 ■ שפל (1,758.08 ₪)

הסטוריית צריכה בקוט"ש

