



30/03/21 תאריך הפקה:  
 16/03/21 תאריך קריאה נוכחית:  
 15/02/21 תאריך קריאה קודמת:

שם דייר: אקסימה  
 שם אתר: הברזל 1 - בית ויקטוריה

לקוח/ה נכבד/ה, אנו מתכבדים להגיש את חישוב צריכת החשמל לתקופה 15/02/21 - 16/03/21:

אקסימה - 5 - 18029708(0x0)

סה"כ לתשלום	מחיר לקוט"ש בא"ג	סה"כ צריכה בקוט"ש	קריאה נוכחית	קריאה קודמת	סוג צריכה	סוג תעריף
			28/02/21	15/02/21	פרטי חשבון עבור תאריכים:	
₪ 47.34	87.59	54.05	6,837.10	6,783.05	פסגה	777
₪ 3.30	53.68	6.15	1,059.70	1,053.55	גבע	778
₪ 51.30	33.94	151.15	4,208.60	4,057.45	שפל	779
			16/03/21	01/03/21	פרטי חשבון עבור תאריכים:	
₪ 101.29	43.79	231.30	7,068.40	6,837.10	פסגה	777
₪ 3.02	36.65	8.25	1,067.95	1,059.70	גבע	778
₪ 6.49	30.60	21.20	4,229.80	4,208.60	שפל	779

ציבורי

סה"כ לתשלום	מחיר לקוט"ש בא"ג	סה"כ צריכה בקוט"ש	קריאה נוכחית	קריאה קודמת	סוג צריכה	סוג תעריף
			28/02/21	15/02/21	פרטי חשבון עבור תאריכים:	
₪ 30.73	87.59	35.087			פסגה	777
₪ 0.91	53.68	1.695			גבע	778
₪ 19.85	33.94	58.489			שפל	779
			16/03/21	01/03/21	פרטי חשבון עבור תאריכים:	
₪ 46.26	43.79	105.644			פסגה	777
₪ 2.17	36.65	5.929			גבע	778
₪ 6.08	30.60	19.856			שפל	779

סה"כ לדייר:

שיא ביקוש	סה"כ	שפל	גבע	פסגה
4.96	698.80	250.70	22.02	426.08
	₪ 318.75	₪ 83.71	₪ 9.41	₪ 225.62

סה"כ צריכה  
 סה"כ לתשלום

₪ 150.00	תשלום קבוע	
₪ 0.00	תשלום עבור גודל חיבור בKVA (0x0)	
₪ 468.75	סה"כ לתשלום	לא כולל מע"מ



30/03/21 תאריך הפקה:  
 16/03/21 תאריך קריאה נוכחית:  
 15/02/21 תאריך קריאה קודמת:

שם דייר: ברינג מ"א ושקעים תאורה ממ"ד  
 שם אתר: הברזל 1 - בית ויקטוריה

**לקוח/ה נכבד/ה, אנו מתכבדים להגיש את חישוב צריכת החשמל לתקופה 15/02/21 - 16/03/21:**

**ברינג מ"א ושקעים תאורה ממ"ד - 8 - 18029708(0x0)**

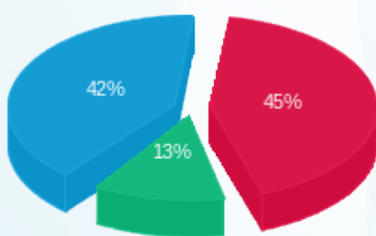
סה"כ לתשלום	מחיר לקוט"ש בא"ג	סה"כ צריכה בקוט"ש	קריאה נוכחית	קריאה קודמת	סוג צריכה	סוג תעריף
			28/02/21	15/02/21	פרטי חשבון עבור תאריכים:	
₪ 4.74	87.59	5.41	482.78	477.38	פסגה	777
₪ 1.43	53.68	2.67	202.66	199.98	גבע	778
₪ 7.04	33.94	20.74	724.40	703.66	שפל	779
			16/03/21	01/03/21	פרטי חשבון עבור תאריכים:	
₪ 7.30	43.79	16.67	499.46	482.78	פסגה	777
₪ 1.94	36.65	5.28	207.94	202.66	גבע	778
₪ 4.20	30.60	13.73	738.13	724.40	שפל	779

**סה"כ לדייר:**

שיא ביקוש	סה"כ	שפל	גבע	פסגה	
0.62	64.50	34.46	7.95	22.08	סה"כ צריכה
	₪ 26.65	₪ 11.24	₪ 3.37	₪ 12.04	סה"כ לתשלום

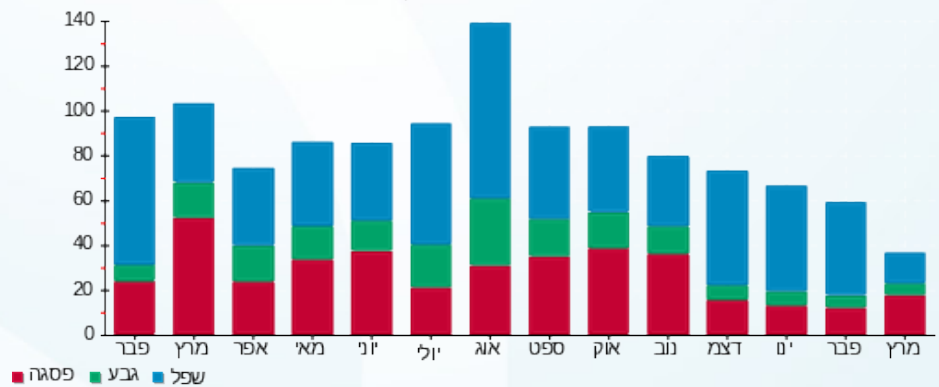
₪ 0.00	<b>תשלום קבוע</b>	
₪ 0.00	<b>תשלום עבור גודל חיבור בKVA (0x0)</b>	
₪ 26.65	<b>סה"כ לתשלום</b>	<b>לא כולל מע"מ</b>

התפלגות חיוב בש"ח לפי תעו"ז



פסגה (₪ 12.04) ■  
 גבע (₪ 3.37) ■  
 שפל (₪ 11.24) ■

הסטוריית צריכה בקוט"ש





30/03/21 תאריך הפקה:  
 16/03/21 תאריך קריאה נוכחית:  
 15/02/21 תאריך קריאה קודמת:

**שם דייר:** ברינג קבוצה  
**שם אתר:** הברזל 1 - בית ויקטוריה

**לקוח/ה נכבד/ה, אנו מתכבדים להגיש את חישוב צריכת החשמל לתקופה 15/02/21 - 16/03/21:**

**ברינג קומה 4 - 9 - 18029708(0x0)**

סוג תעריף	סוג צריכה	קריאה קודמת	קריאה נוכחית	סה"כ צריכה בקוט"ש	מחיר לקוט"ש בא"ג	סה"כ לתשלום
פרטי חשבון עבור תאריכים:						
777	פסגה	15/02/21	28/02/21	39.75	87.59	34.82 ₪
778	גבע	2,990.35	3,000.35	10.00	53.68	5.37 ₪
779	שפל	11,078.15	11,182.30	104.15	33.94	35.35 ₪
פרטי חשבון עבור תאריכים:						
777	פסגה	14,501.10	14,660.45	159.35	43.79	69.78 ₪
778	גבע	3,000.35	3,028.75	28.40	36.65	10.41 ₪
779	שפל	11,182.30	11,239.80	57.50	30.60	17.60 ₪

**ברינג קומה 4 - 10 - 18029708(0x0)**

סוג תעריף	סוג צריכה	קריאה קודמת	קריאה נוכחית	סה"כ צריכה בקוט"ש	מחיר לקוט"ש בא"ג	סה"כ לתשלום
פרטי חשבון עבור תאריכים:						
777	פסגה	0.00	0.00	0.00	87.59	0.00 ₪
778	גבע	0.00	0.00	0.00	53.68	0.00 ₪
779	שפל	0.00	0.00	0.00	33.94	0.00 ₪
פרטי חשבון עבור תאריכים:						
777	פסגה	0.00	0.00	0.00	43.79	0.00 ₪
778	גבע	0.00	0.00	0.00	36.65	0.00 ₪
779	שפל	0.00	0.00	0.00	30.60	0.00 ₪

**ברינג 11 - 18029708(0x0)**

סוג תעריף	סוג צריכה	קריאה קודמת	קריאה נוכחית	סה"כ צריכה בקוט"ש	מחיר לקוט"ש בא"ג	סה"כ לתשלום
פרטי חשבון עבור תאריכים:						
777	פסגה	20,138.60	20,288.80	150.20	87.59	131.56 ₪
778	גבע	4,797.40	4,815.15	17.75	53.68	9.53 ₪
779	שפל	15,145.35	15,421.50	276.15	33.94	93.73 ₪
פרטי חשבון עבור תאריכים:						
		01/03/21	16/03/21			




**ברינג - 11 - 18029708(0x0)**

סוג תעריף	סוג צריכה	קריאה קודמת	קריאה נוכחית	סה"כ צריכה בקוט"ש	מחיר לקוט"ש בא"ג	סה"כ לתשלום
777	פסגה	20,288.80	20,763.75	474.95	43.79	207.98 ₪
778	גבע	4,815.15	4,895.55	80.40	36.65	29.47 ₪
779	שפל	15,421.50	15,547.70	126.20	30.60	38.62 ₪

**ברינג צ'אם - 12 - 18029708(0x0)**

סוג תעריף	סוג צריכה	קריאה קודמת	קריאה נוכחית	סה"כ צריכה בקוט"ש	מחיר לקוט"ש בא"ג	סה"כ לתשלום
פרטי חשבון עבור תאריכים:						
		15/02/21	28/02/21			
777	פסגה	5,395.90	5,437.00	41.10	87.59	36.00 ₪
778	גבע	1,175.60	1,193.45	17.85	53.68	9.58 ₪
779	שפל	4,721.80	4,864.00	142.20	33.94	48.26 ₪
פרטי חשבון עבור תאריכים:						
		01/03/21	16/03/21			
777	פסגה	5,437.00	5,503.80	66.80	43.79	29.25 ₪
778	גבע	1,193.45	1,209.75	16.30	36.65	5.97 ₪
779	שפל	4,864.00	4,910.30	46.30	30.60	14.17 ₪

**ברינג - 13 - 18029708(0x0)**

סוג תעריף	סוג צריכה	קריאה קודמת	קריאה נוכחית	סה"כ צריכה בקוט"ש	מחיר לקוט"ש בא"ג	סה"כ לתשלום
פרטי חשבון עבור תאריכים:						
		15/02/21	28/02/21			
777	פסגה	3,707.55	3,726.70	19.15	87.59	16.77 ₪
778	גבע	1,012.30	1,012.90	0.60	53.68	0.32 ₪
779	שפל	3,710.40	3,726.90	16.50	33.94	5.60 ₪
פרטי חשבון עבור תאריכים:						
		01/03/21	16/03/21			
777	פסגה	3,726.70	3,780.30	53.60	43.79	23.47 ₪
778	גבע	1,012.90	1,020.90	8.00	36.65	2.93 ₪
779	שפל	3,726.90	3,734.85	7.95	30.60	2.43 ₪

**ציבורי**

סוג תעריף	סוג צריכה	קריאה קודמת	קריאה נוכחית	סה"כ צריכה בקוט"ש	מחיר לקוט"ש בא"ג	סה"כ לתשלום
פרטי חשבון עבור תאריכים:						
		15/02/21	28/02/21			
777	פסגה			123.564	87.59	108.23 ₪
778	גבע			21.103	53.68	11.33 ₪
779	שפל			263.666	33.94	89.49 ₪
פרטי חשבון עבור תאריכים:						
		01/03/21	16/03/21			





ציבורי

סה"כ לתשלום	מחיר לקוט"ש בא"ג	סה"כ צריכה בקוט"ש	קריאה נוכחית	קריאה קודמת	סוג צריכה	סוג תעריף
162.92 ₪	43.79	372.039			פסגה	777
27.06 ₪	36.65	73.828			גבע	778
27.39 ₪	30.60	89.512			שפל	779

סה"כ לדירה:

שיא ביקוש	סה"כ	שפל	גבע	פסגה	
17.82	2,904.86	1,130.13	274.23	1,500.50	סה"כ צריכה
	1,305.37 ₪	372.63 ₪	111.97 ₪	820.78 ₪	סה"כ לתשלום

250.00 ₪	<b>תשלום קבוע</b>	
0.00 ₪	<b>תשלום עבור גודל חיבור ב-KVA (0x0)</b>	
1,555.37 ₪	<b>סה"כ לתשלום</b>	<b>לא כולל מע"מ</b>





30/03/21 תאריך הפקה:  
 16/03/21 תאריך קריאה נוכחית:  
 15/02/21 תאריך קריאה קודמת:

שם דייר: סונגו מדיה  
 שם אתר: הברזל 1 - בית ויקטוריה

לקוח/ה נכבד/ה, אנו מתכבדים להגיש את חישוב צריכת החשמל לתקופה 15/02/21 - 16/03/21:

סונגו מדיה - 5 - 18029691(0x0)

סוג תעריף	סוג צריכה	קריאה קודמת	קריאה נוכחית	סה"כ צריכה בקוט"ש	מחיר לקוט"ש בא"ג	סה"כ לתשלום
פרטי חשבון עבור תאריכים:						
		15/02/21	28/02/21			
777	פסגה	42,109.60	42,328.00	218.40	87.59	191.30 ₪
778	גבע	11,654.00	11,716.60	62.60	53.68	33.60 ₪
779	שפל	41,710.20	42,343.00	632.80	33.94	214.77 ₪
פרטי חשבון עבור תאריכים:						
		01/03/21	16/03/21			
777	פסגה	42,328.00	42,928.40	600.40	43.79	262.92 ₪
778	גבע	11,716.60	11,841.60	125.00	36.65	45.81 ₪
779	שפל	42,343.00	42,661.00	318.00	30.60	97.31 ₪

ציבורי

סוג תעריף	סוג צריכה	קריאה קודמת	קריאה נוכחית	סה"כ צריכה בקוט"ש	מחיר לקוט"ש בא"ג	סה"כ לתשלום
פרטי חשבון עבור תאריכים:						
		15/02/21	28/02/21			
777	פסגה			100.681	87.59	88.19 ₪
778	גבע			22.080	53.68	11.85 ₪
779	שפל			322.664	33.94	109.51 ₪
פרטי חשבון עבור תאריכים:						
		01/03/21	16/03/21			
777	פסגה			303.140	43.79	132.75 ₪
778	גבע			77.246	36.65	28.31 ₪
779	שפל			109.541	30.60	33.52 ₪

סה"כ לדייר:

פסגה	גבע	שפל	סה"כ	שיא ביקוש
1,222.62	286.93	1,383.00	2,892.55	16.78
₪ 675.14	₪ 119.58	₪ 455.11	₪ 1,249.83	

סה"כ צריכה  
 סה"כ לתשלום

200.00 ₪	תשלום קבוע	
0.00 ₪	תשלום עבור גודל חיבור בKVA (0x0)	
1,449.83 ₪	סה"כ לתשלום	לא כולל מע"מ





30/03/21 תאריך הפקה:  
 16/03/21 תאריך קריאה נוכחית:  
 15/02/21 תאריך קריאה קודמת:

שם דייר: סונגו מדיה קומה 3  
 שם אתר: הברזל 1 - בית ויקטוריה

לקוח/ה נכבד/ה, אנו מתכבדים להגיש את חישוב צריכת החשמל לתקופה 15/02/21 - 16/03/21:

סונגו מדיה קומה 3 - 1 - 18029691(0x0)

סוג תעריף	סוג צריכה	קריאה קודמת	קריאה נוכחית	סה"כ צריכה בקוט"ש	מחיר לקוט"ש בא"ג	סה"כ לתשלום
פרטי חשבון עבור תאריכים:						
777	פסגה	15/02/21	28/02/21	0.00	87.59	0.00 ₪
778	גבע	0.00	0.00	0.00	53.68	0.00 ₪
779	שפל	0.00	0.00	0.00	33.94	0.00 ₪
פרטי חשבון עבור תאריכים:						
777	פסגה	01/03/21	16/03/21	0.00	43.79	0.00 ₪
778	גבע	0.00	0.00	0.00	36.65	0.00 ₪
779	שפל	0.00	0.00	0.00	30.60	0.00 ₪

סונגו מדיה קומה 3 - 4 - 18029708(0x0)

סוג תעריף	סוג צריכה	קריאה קודמת	קריאה נוכחית	סה"כ צריכה בקוט"ש	מחיר לקוט"ש בא"ג	סה"כ לתשלום
פרטי חשבון עבור תאריכים:						
777	פסגה	15/02/21	28/02/21	10,403.30	87.59	102.66 ₪
778	גבע	2,414.10	2,423.90	9.80	53.68	5.26 ₪
779	שפל	7,725.90	8,013.70	287.80	33.94	97.68 ₪
פרטי חשבון עבור תאריכים:						
777	פסגה	10,403.30	10,807.40	404.10	43.79	176.96 ₪
778	גבע	2,423.90	2,437.60	13.70	36.65	5.02 ₪
779	שפל	8,013.70	8,023.30	9.60	30.60	2.94 ₪

סה"כ לדייר:

פסגה	גבע	שפל	סה"כ	שיא ביקוש
521.30	23.50	297.40	842.20	14.69
279.61 ₪	10.28 ₪	100.62 ₪	390.51 ₪	

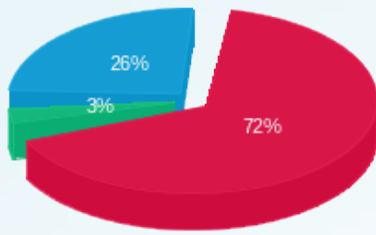
סה"כ צריכה  
 סה"כ לתשלום

0.00 ₪	תשלום קבוע	
0.00 ₪	תשלום עבור גודל חיבור בKVA (0x0)	
390.51 ₪	סה"כ לתשלום	לא כולל מע"מ



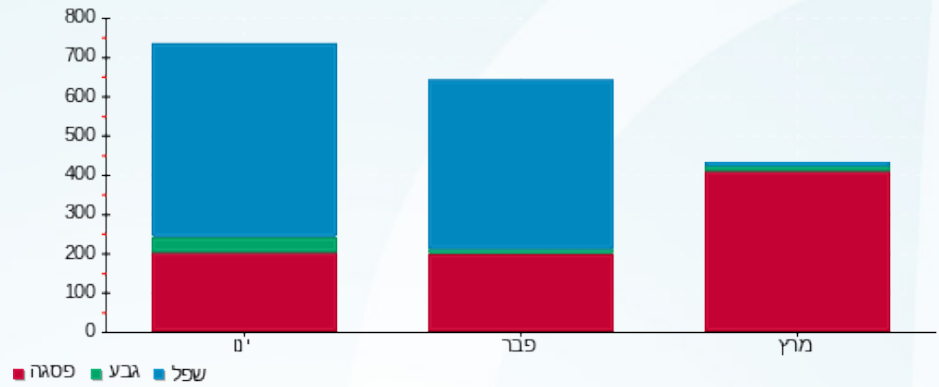


התפלגות חיוב בש"ח לפי תעו"ז



- פסגה (ש"ח 279.61)
- גבע (ש"ח 10.28)
- שפל (ש"ח 100.62)

הסטוריית צריכה בקוט"ש





30/03/21 תאריך הפקה:  
 16/03/21 תאריך קריאה נוכחית:  
 15/02/21 תאריך קריאה קודמת:

**שם דייר:** עולם ומלואה  
**שם אתר:** הברזל 1 - בית ויקטוריה

**לקוח/ה נכבד/ה, אנו מתכבדים להגיש את חישוב צריכת החשמל לתקופה 15/02/21 - 16/03/21:**

**מקנזי - 2 - 18029708(0x0)**

סוג תעריף	סוג צריכה	קריאה קודמת	קריאה נוכחית	סה"כ צריכה בקוט"ש	מחיר לקוט"ש בא"ג	סה"כ לתשלום
פרטי חשבון עבור תאריכים:						
777	פסגה	15/02/21	28/02/21	33.55	87.59	29.39 ₪
778	גבע	626.75	628.00	1.25	53.68	0.67 ₪
779	שפל	1,001.25	1,045.00	43.75	33.94	14.85 ₪
פרטי חשבון עבור תאריכים:						
777	פסגה	01/03/21	16/03/21	44.65	43.79	19.55 ₪
778	גבע	628.00	645.20	17.20	36.65	6.30 ₪
779	שפל	1,045.00	1,048.70	3.70	30.60	1.13 ₪

**ציבורי**

סוג תעריף	סוג צריכה	קריאה קודמת	קריאה נוכחית	סה"כ צריכה בקוט"ש	מחיר לקוט"ש בא"ג	סה"כ לתשלום
פרטי חשבון עבור תאריכים:						
777	פסגה	15/02/21	28/02/21	9.616	87.59	8.42 ₪
778	גבע			2.171	53.68	1.17 ₪
779	שפל			16.103	33.94	5.47 ₪
פרטי חשבון עבור תאריכים:						
777	פסגה	01/03/21	16/03/21	28.952	43.79	12.68 ₪
778	גבע			7.597	36.65	2.78 ₪
779	שפל			5.467	30.60	1.67 ₪

**סה"כ לדייר:**

פסגה	גבע	שפל	סה"כ	שיא ביקוש
116.77	28.22	69.02	214.00	5.26
70.04 ₪	10.92 ₪	23.12 ₪	104.08 ₪	

**סה"כ צריכה**  
**סה"כ לתשלום**

100.00 ₪	<b>תשלום קבוע</b>	
0.00 ₪	<b>תשלום עבור גודל חיבור בKVA (0x0)</b>	
204.08 ₪	<b>סה"כ לתשלום</b>	<b>לא כולל מע"מ</b>





30/03/21 תאריך הפקה:  
 16/03/21 תאריך קריאה נוכחית:  
 15/02/21 תאריך קריאה קודמת:

**שם דייר:** פרטופינו  
**שם אתר:** הברזל 1 - בית ויקטוריה

**לקוח/ה נכבד/ה, אנו מתכבדים להגיש את חישוב צריכת החשמל לתקופה 15/02/21 - 16/03/21:**

**פרטופינו - 3 - 18029708(0x0)**

סוג תעריף	סוג צריכה	קריאה קודמת	קריאה נוכחית	סה"כ צריכה בקוט"ש	מחיר לקוט"ש בא"ג	סה"כ לתשלום
פרטי חשבון עבור תאריכים:						
		15/02/21	28/02/21			
777	פסגה	14,364.15	14,467.50	103.35	87.59	90.52 ₪
778	גבע	1,895.05	1,902.55	7.50	53.68	4.03 ₪
779	שפל	7,104.60	7,381.20	276.60	33.94	93.88 ₪
פרטי חשבון עבור תאריכים:						
		01/03/21	16/03/21			
777	פסגה	14,467.50	14,878.70	411.20	43.79	180.06 ₪
778	גבע	1,902.55	1,921.65	19.10	36.65	7.00 ₪
779	שפל	7,381.20	7,418.40	37.20	30.60	11.38 ₪

**ציבורי**

סוג תעריף	סוג צריכה	קריאה קודמת	קריאה נוכחית	סה"כ צריכה בקוט"ש	מחיר לקוט"ש בא"ג	סה"כ לתשלום
פרטי חשבון עבור תאריכים:						
		15/02/21	28/02/21			
777	פסגה			63.270	87.59	55.42 ₪
778	גבע			3.131	53.68	1.68 ₪
779	שפל			106.491	33.94	36.14 ₪
פרטי חשבון עבור תאריכים:						
		01/03/21	16/03/21			
777	פסגה			190.499	43.79	83.42 ₪
778	גבע			10.953	36.65	4.01 ₪
779	שפל			36.153	30.60	11.06 ₪

**סה"כ לדייר:**

פסגה	גבע	שפל	סה"כ	שיא ביקוש
768.32	40.68	456.44	1,265.45	7.88
₪ 409.43	₪ 16.72	₪ 152.47	₪ 578.61	

**סה"כ צריכה**  
**סה"כ לתשלום**

100.00 ₪	<b>תשלום קבוע</b>	
0.00 ₪	<b>תשלום עבור גודל חיבור בKVA (0x0)</b>	
678.61 ₪	<b>סה"כ לתשלום</b>	<b>לא כולל מע"מ</b>





30/03/21 תאריך הפקה:  
 16/03/21 תאריך קריאה נוכחית:  
 15/02/21 תאריך קריאה קודמת:

שם דייר: צ'אם חדש  
 שם אתר: הברזל 1 - בית ויקטוריה

לקוח/ה נכבד/ה, אנו מתכבדים להגיש את חישוב צריכת החשמל לתקופה 15/02/21 - 16/03/21:

צ'אם חדש - 6 - 18029708(0x0)

סוג תעריף	סוג צריכה	קריאה קודמת	קריאה נוכחית	סה"כ צריכה בקוט"ש	מחיר לקוט"ש בא"ג	סה"כ לתשלום
פרטי חשבון עבור תאריכים:						
777	פסגה	15/02/21	28/02/21	16.00	87.59	14.01 ₪
778	גבע	179.70	181.45	1.75	53.68	0.94 ₪
779	שפל	800.30	828.35	28.05	33.94	9.52 ₪
פרטי חשבון עבור תאריכים:						
777	פסגה	01/03/21	16/03/21	41.20	43.79	18.04 ₪
778	גבע	181.45	184.55	3.10	36.65	1.14 ₪
779	שפל	828.35	836.95	8.60	30.60	2.63 ₪

ציבורי

סוג תעריף	סוג צריכה	קריאה קודמת	קריאה נוכחית	סה"כ צריכה בקוט"ש	מחיר לקוט"ש בא"ג	סה"כ לתשלום
פרטי חשבון עבור תאריכים:						
777	פסגה	15/02/21	28/02/21	7.033	87.59	6.16 ₪
778	גבע			0.571	53.68	0.31 ₪
779	שפל			12.438	33.94	4.22 ₪
פרטי חשבון עבור תאריכים:						
777	פסגה	01/03/21	16/03/21	21.177	43.79	9.27 ₪
778	גבע			1.997	36.65	0.73 ₪
779	שפל			4.222	30.60	1.29 ₪

סה"כ לדייר:

פסגה	גבע	שפל	סה"כ	שיא ביקוש
85.41	7.42	53.31	146.14	2.97
47.49 ₪	3.11 ₪	17.67 ₪	68.27 ₪	

סה"כ צריכה  
 סה"כ לתשלום

100.00 ₪	תשלום קבוע	
0.00 ₪	תשלום עבור גודל חיבור בKVA (0x0)	
168.27 ₪	סה"כ לתשלום	לא כולל מע"מ

