



30/03/21

תאריך הפקה:

14/01/21

תאריך קריאה נוכחית:

15/12/20

תאריך קריאה קודמת:

שם דייר: KMI
שם אתר: קינטיקס ממד - קרית גת

לקוח/ה נכבד/ה, אנו מתכבדים להגיש את חישוב צריכת החשמל לתקופה 14/01/21 - 15/12/20:

KMI - (0x0)00021213 - 4

סה"כ לתשלום	מחיר לקוט"ש בא"ג	סה"כ צריכה בקוט"ש	קריאה נוכחית	קריאה קודמת	סוג צריכה	סוג תעריף
			31/12/20	15/12/20	פרטי חשבון עבור תאריכים:	
₪ 5,015.54	93.10	5,387.26	2,692,200.33	2,686,813.07	פסגה	777
₪ 1,157.47	56.22	2,058.83	1,296,346.65	1,294,287.82	גבע	778
₪ 5,934.06	34.70	17,101.03	2,004,197.73	1,987,096.70	שפל	779
			14/01/21	01/01/21	פרטי חשבון עבור תאריכים:	
₪ 3,800.39	87.59	4,338.84	2,696,539.17	2,692,200.33	פסגה	777
₪ 960.55	53.68	1,789.40	1,298,136.05	1,296,346.65	גבע	778
₪ 5,056.35	33.94	14,897.92	2,019,095.65	2,004,197.73	שפל	779

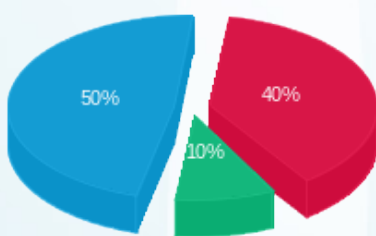
סה"כ לדייר:

שיא ביקוש	סה"כ	שפל	גבע	פסגה
201.42	45,573.28	31,998.95	3,848.23	9,726.10
	₪ 21,924.36	₪ 10,990.41	₪ 2,118.02	₪ 8,815.93

סה"כ צריכה
סה"כ לתשלום

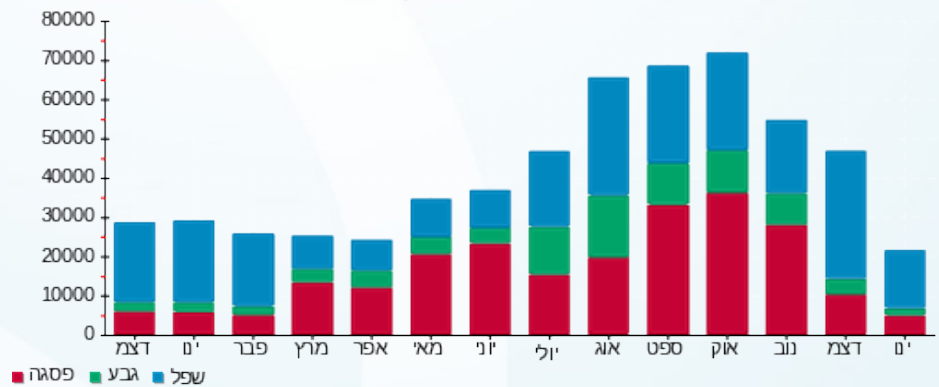
₪ 36.10	תשלום קבוע	
₪ 0.00	תשלום עבור גודל חיבור בKVA (0x0)	
₪ 21,960.46	סה"כ לתשלום	לא כולל מע"מ

התפלגות חיוב בש"ח לפי תעו"ז



פסגה (₪ 8,815.93)
גבע (₪ 2,118.02)
שפל (₪ 10,990.41)

הסטוריית צריכה בקוט"ש





30/03/21

תאריך הפקה:

14/01/21

תאריך קריאה נוכחית:

15/12/20

תאריך קריאה קודמת:

שם דייר: אשת
שם אתר: קינטיקס ממד - קרית גת

לקוח/ה נכבד/ה, אנו מתכבדים להגיש את חישוב צריכת החשמל לתקופה 14/01/21 - 15/12/20:
אשת - 2 - 00021213 (0x0)

סוג תעריף	סוג צריכה	קריאה קודמת	קריאה נוכחית	סה"כ צריכה בקוט"ש	מחיר לקוט"ש בא"ג	סה"כ לתשלום
פרטי חשבון עבור תאריכים:						
		15/12/20	31/12/20			
777	פסגה	294,473.37	294,540.21	66.84	93.10	62.23 ₪
778	גבע	155,537.59	155,562.05	24.46	56.22	13.75 ₪
779	שפל	108,521.07	108,803.34	282.27	34.70	97.95 ₪
פרטי חשבון עבור תאריכים:						
		01/01/21	14/01/21			
777	פסגה	294,540.21	294,594.55	54.34	87.59	47.60 ₪
778	גבע	155,562.05	155,584.74	22.69	53.68	12.18 ₪
779	שפל	108,803.34	109,056.26	252.92	33.94	85.84 ₪

שדה הדרכה - 6 - 00021213 (0x0)

סוג תעריף	סוג צריכה	קריאה קודמת	קריאה נוכחית	סה"כ צריכה בקוט"ש	מחיר לקוט"ש בא"ג	סה"כ לתשלום
פרטי חשבון עבור תאריכים:						
		15/12/20	31/12/20			
777	פסגה	119,469.91	119,526.91	57.00	93.10	53.07 ₪
778	גבע	52,587.37	52,634.11	46.74	56.22	26.27 ₪
779	שפל	62,861.49	63,236.50	375.01	34.70	130.13 ₪
פרטי חשבון עבור תאריכים:						
		01/01/21	14/01/21			
777	פסגה	119,526.91	119,568.23	41.32	87.59	36.19 ₪
778	גבע	52,634.11	52,701.89	67.78	53.68	36.39 ₪
779	שפל	63,236.50	63,565.38	328.88	33.94	111.62 ₪

לוח משרדים - 8 - 00021213 (0x0)

סוג תעריף	סוג צריכה	קריאה קודמת	קריאה נוכחית	סה"כ צריכה בקוט"ש	מחיר לקוט"ש בא"ג	סה"כ לתשלום
פרטי חשבון עבור תאריכים:						
		15/12/20	31/12/20			
777	פסגה	272,494.64	272,614.28	119.63	93.10	111.38 ₪
778	גבע	185,498.81	185,543.00	44.19	56.22	24.84 ₪
779	שפל	134,351.55	134,802.74	451.19	34.70	156.56 ₪
פרטי חשבון עבור תאריכים:						
		01/01/21	14/01/21			



לוח משרדים - 8 - 00021213 (0x0)

סוג תעריף	סוג צריכה	קריאה קודמת	קריאה נוכחית	סה"כ צריכה בקוט"ש	מחיר לקוט"ש בא"ג	סה"כ לתשלום
777	פסגה	272,614.28	272,689.06	74.78	87.59	65.50 ₪
778	גבע	185,543.00	185,575.57	32.57	53.68	17.48 ₪
779	שפל	134,802.74	135,111.45	308.71	33.94	104.78 ₪

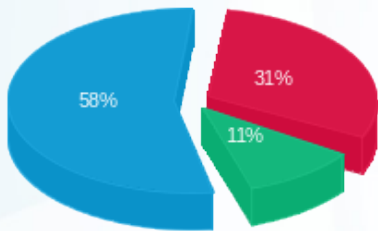
סה"כ לדירה:

פסגה	גבע	שפל	סה"כ	שיא ביקוש
413.92	238.42	1,998.99	2,651.34	19.96
₪ 375.97	₪ 130.92	₪ 686.88	₪ 1,193.77	

סה"כ צריכה
סה"כ לתשלום

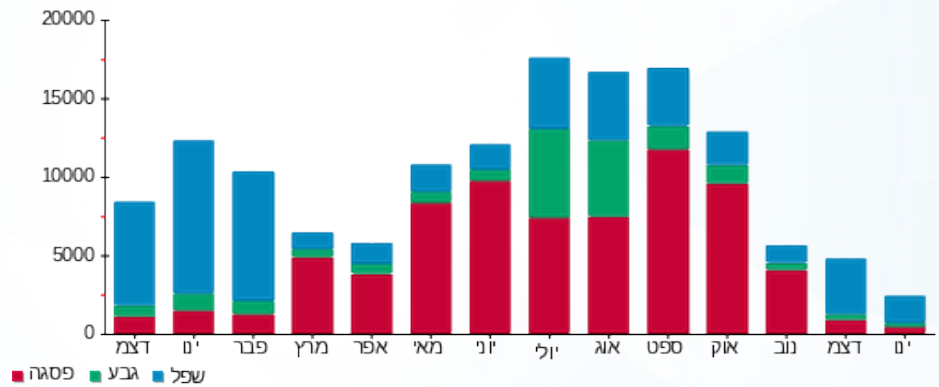
₪ 36.10	תשלום קבוע	
₪ 0.00	תשלום עבור גודל חיבור ב KVA (0x0)	
₪ 1,229.87	סה"כ לתשלום	לא כולל מע"מ

התפלגות חיוב בש"ח לפי תעו"ז



פסגה (₪ 375.97) 31%
גבע (₪ 130.92) 11%
שפל (₪ 686.88) 58%

הסטוריית צריכה בקוט"ש





30/03/21

תאריך הפקה:

שם דייר: עין דור 2009 בע"מ
שם אתר: קינטיקס ממד - קרית גת

14/01/21

תאריך קריאה נוכחית:

15/12/20

תאריך קריאה קודמת:

לקוח/ה נכבד/ה, אנו מתכבדים להגיש את חישוב צריכת החשמל לתקופה 14/01/21 - 15/12/20:

עין דור 2009 בע"מ - 7 - 00021213(0x0)

סוג תעריף	סוג צריכה	קריאה קודמת	קריאה נוכחית	סה"כ צריכה בקוט"ש	מחיר לקוט"ש בא"ג	סה"כ לתשלום
פרטי חשבון עבור תאריכים:						
		15/12/20	31/12/20			
777	פסגה	204,912.84	205,081.60	168.76	93.10	157.11 ₪
778	גבע	61,082.82	61,148.47	65.65	56.22	36.91 ₪
779	שפל	101,747.08	102,436.96	689.87	34.70	239.39 ₪
פרטי חשבון עבור תאריכים:						
		01/01/21	14/01/21			
777	פסגה	205,081.60	205,202.09	120.49	87.59	105.53 ₪
778	גבע	61,148.47	61,199.01	50.54	53.68	27.13 ₪
779	שפל	102,436.96	102,977.72	540.76	33.94	183.53 ₪

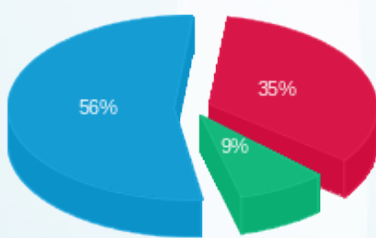
סה"כ לדייר:

פסגה	גבע	שפל	סה"כ	שיא ביקוש
289.24	116.20	1,230.63	1,636.07	15.55
₪ 262.65	₪ 64.04	₪ 422.92	₪ 749.61	

סה"כ צריכה
סה"כ לתשלום

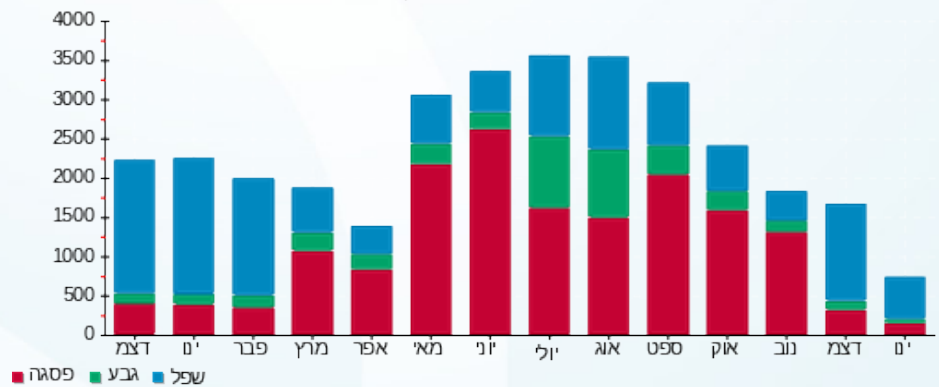
36.10 ₪	תשלום קבוע	
0.00 ₪	תשלום עבור גודל חיבור בKVA (0x0)	
785.71 ₪	סה"כ לתשלום	לא כולל מע"מ

התפלגות חיוב בש"ח לפי תעו"ז



פסגה (262.65 ₪) 56%
גבע (64.04 ₪) 35%
שפל (422.92 ₪) 9%

הסטוריית צריכה בקוט"ש





30/03/21

תאריך הפקה:

שם דייר: פוטון גיט בעמ
שם אתר: קינטיקס ממד - קרית גת

14/01/21

תאריך קריאה נוכחית:

15/12/20

תאריך קריאה קודמת:

לקוח/ה נכבד/ה, אנו מתכבדים להגיש את חישוב צריכת החשמל לתקופה 14/01/21 - 15/12/20:

פוטון גיט בעמ - 3 - 00021213 (0x0)

סוג תעריף	סוג צריכה	קריאה קודמת	קריאה נוכחית	סה"כ צריכה בקוט"ש	מחיר לקוט"ש בא"ג	סה"כ לתשלום
פרטי חשבון עבור תאריכים:						
		15/12/20	31/12/20			
777	פסגה	162,346.42	162,435.49	89.08	93.10	82.93 ₪
778	גבע	88,751.91	88,769.35	17.43	56.22	9.80 ₪
779	שפל	33,808.31	34,218.22	409.91	34.70	142.24 ₪
פרטי חשבון עבור תאריכים:						
		01/01/21	14/01/21			
777	פסגה	162,435.49	162,493.38	57.88	87.59	50.70 ₪
778	גבע	88,769.35	88,785.33	15.98	53.68	8.58 ₪
779	שפל	34,218.22	34,517.60	299.38	33.94	101.61 ₪

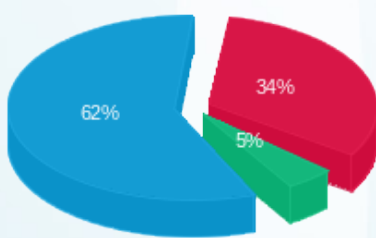
סה"כ לדייר:

פסגה	גבע	שפל	סה"כ	שיא ביקוש
146.96	33.42	709.29	889.67	10.28
₪ 133.63	₪ 18.38	₪ 243.85	₪ 395.86	

סה"כ צריכה
סה"כ לתשלום

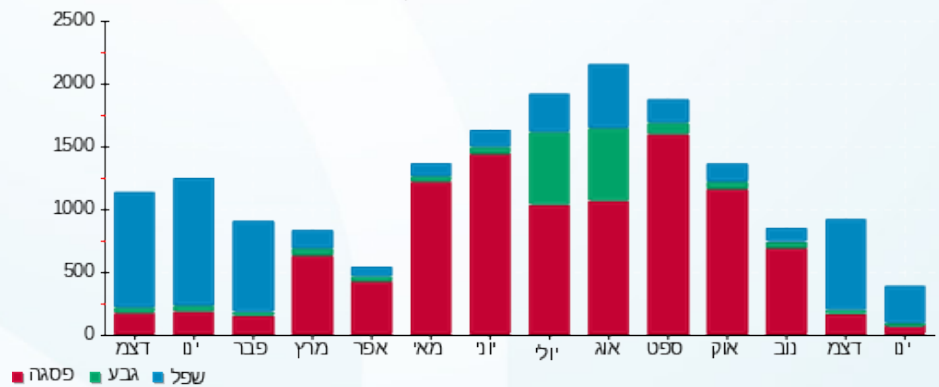
200.95 ₪	תשלום קבוע	
0.00 ₪	תשלום עבור גודל חיבור בKVA (0x0)	
596.81 ₪	סה"כ לתשלום	לא כולל מע"מ

התפלגות חיוב בש"ח לפי תעו"ז



פסגה (133.63 ₪) ■
גבע (18.38 ₪) ■
שפל (243.85 ₪) ■

הסטוריית צריכה בקוט"ש





30/03/21

תאריך הפקה:

14/01/21

תאריך קריאה נוכחית:

15/12/20

תאריך קריאה קודמת:

שם דייר: שירותי בית
שם אתר: קינטיקס ממד - קרית גת

לקוח/ה נכבד/ה, אנו מתכבדים להגיש את חישוב צריכת החשמל לתקופה 14/01/21 - 15/12/20:

שירותי בית - 1 - 00021213 (0x0)

סה"כ לתשלום	מחיר לקוט"ש בא"ג	סה"כ צריכה בקוט"ש	קריאה נוכחית	קריאה קודמת	סוג צריכה	סוג תעריף
			31/12/20	15/12/20	פרטי חשבון עבור תאריכים:	
1,685.55 ₪	93.10	1,810.47	1,301,698.01	1,299,887.54	פסגה	777
399.05 ₪	56.22	709.80	627,854.84	627,145.04	גבע	778
1,781.54 ₪	34.70	5,134.12	946,887.38	941,753.25	שפל	779
			14/01/21	01/01/21	פרטי חשבון עבור תאריכים:	
1,326.73 ₪	87.59	1,514.70	1,303,212.72	1,301,698.01	פסגה	777
350.33 ₪	53.68	652.62	628,507.46	627,854.84	גבע	778
1,564.42 ₪	33.94	4,609.38	951,496.75	946,887.38	שפל	779

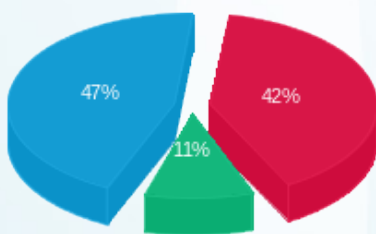
סה"כ לדייר:

שיא ביקוש	סה"כ	שפל	גבע	פסגה
82.97	14,431.09	9,743.50	1,362.42	3,325.17
	7,107.61 ₪	3,345.96 ₪	749.38 ₪	3,012.27 ₪

סה"כ צריכה
סה"כ לתשלום

36.10 ₪	תשלום קבוע	
0.00 ₪	תשלום עבור גודל חיבור בKVA (0x0)	
7,143.71 ₪	סה"כ לתשלום	לא כולל מע"מ

התפלגות חיוב בש"ח לפי תעו"ז



פסגה (3,012.27 ₪)
גבע (749.38 ₪)
שפל (3,345.96 ₪)

הסטוריית צריכה בקוט"ש

