



01/04/21 תאריך הפקדה:
 31/03/21 תאריך קריאה נוכחית:
 01/03/21 תאריך קריאה קודמת:

שם דייר: G.D.M
 שם אתר: ד.י. פי. אל

לקוח/ה נכבד/ה, אנו מתכבדים להגיש את חישוב צריכת החשמל לתקופה 01/03/21 - 31/03/21:

G.D.M - (3x600)18170616 - 3

סה"כ לתשלום	מחיר לקוט"ש בא"ג	סה"כ צריכה בקוט"ש	קריאה נוכחית	קריאה קודמת	סוג צריכה	סוג תעריף
			31/03/21	01/03/21	פרטי חשבון עבור תאריכים:	
12,728.70 ₪	43.79	29,067.60	446,556.60	417,489.00	פסגה	777
290.49 ₪	36.65	792.60	97,777.80	96,985.20	גבע	778
657.29 ₪	30.60	2,148.00	311,874.00	309,726.00	שפל	779

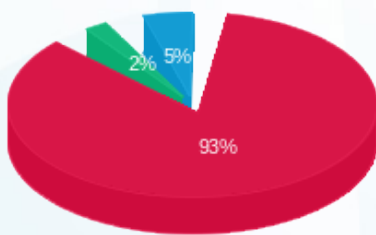
סה"כ לדייר:

שיא ביקוש	סה"כ	שפל	גבע	פסגה
194.97	32,008.20	2,148.00	792.60	29,067.60
	13,676.48 ₪	657.29 ₪	290.49 ₪	12,728.70 ₪

סה"כ צריכה
 סה"כ לתשלום

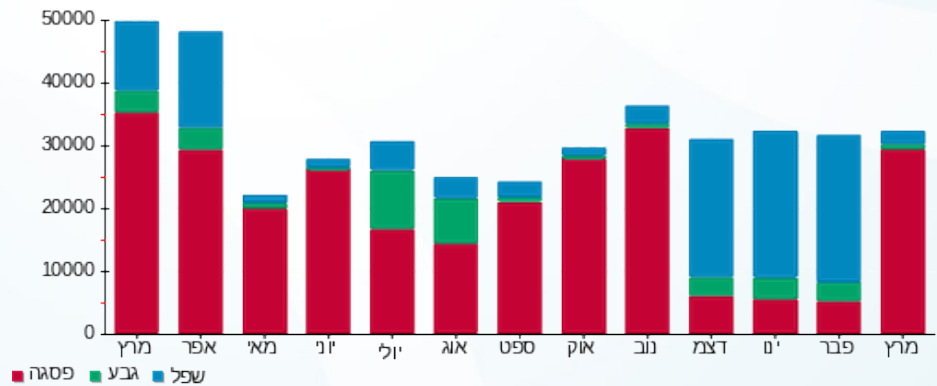
211.60 ₪	תשלום קבוע	
113.22 ₪	תשלום עבור גודל חיבור בKVA (3x600)	
14,001.30 ₪	סה"כ לתשלום	לא כולל מע"מ

התפלגות חיוב בש"ח לפי תעו"ז



■ פסגה (12,728.70 ₪)
 ■ גבע (290.49 ₪)
 ■ שפל (657.29 ₪)

הסטוריית צריכה בקוט"ש





01/04/21 תאריך הפקה:
 31/03/21 תאריך קריאה נוכחית:
 01/03/21 תאריך קריאה קודמת:

שם דייר: SSP-מפוחים
 שם אתר: ד.י. פי. אל

לקוח/ה נכבד/ה, אנו מתכבדים להגיש את חישוב צריכת החשמל לתקופה 01/03/21 - 31/03/21:

SSP-מפוחים - 2 - 18010572(3x630)

סוג תעריף	סוג צריכה	קריאה קודמת	קריאה נוכחית	סה"כ צריכה בקוט"ש	מחיר לקוט"ש בא"ג	סה"כ לתשלום
		01/03/21	31/03/21			
777	פסגה	530,313.00	576,060.60	45,747.60	43.79	20,032.87 ₪
778	גבע	149,298.60	156,346.20	7,047.60	36.65	2,582.95 ₪
779	שפל	505,281.00	533,023.20	27,742.20	30.60	8,489.11 ₪

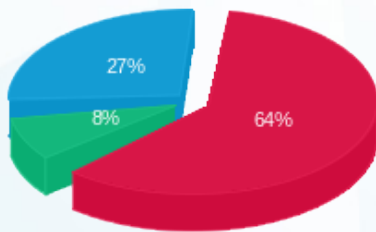
סה"כ לדייר:

פסגה	גבע	שפל	סה"כ	שיא ביקוש
45,747.60	7,047.60	27,742.20	80,537.40	179.03
20,032.87 ₪	2,582.95 ₪	8,489.11 ₪	31,104.93 ₪	

סה"כ צריכה
 סה"כ לתשלום

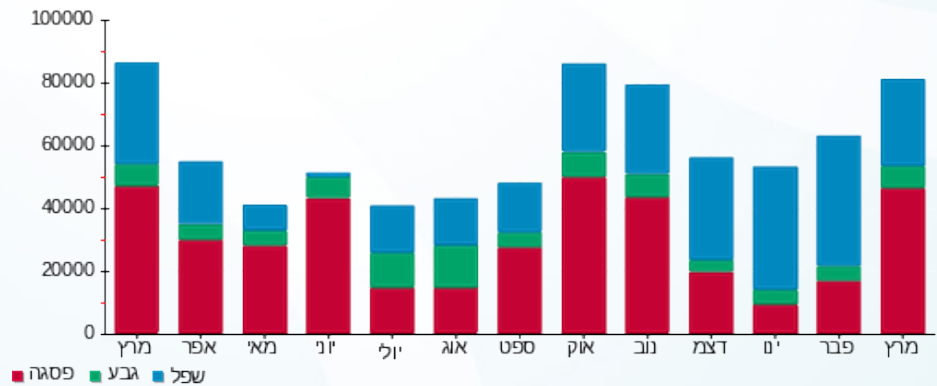
211.60 ₪	תשלום קבוע	
118.88 ₪	תשלום עבור גודל חיבור בKVA (3x630)	
31,435.41 ₪	סה"כ לתשלום	לא כולל מע"מ

התפלגות חיוב בש"ח לפי תעו"ז



פסגה (20,032.87 ₪) 8%
 גבע (2,582.95 ₪) 27%
 שפל (8,489.11 ₪) 64%

הסטוריית צריכה בקוט"ש





01/04/21 תאריך הפקה:
 31/03/21 תאריך קריאה נוכחית:
 01/03/21 תאריך קריאה קודמת:

שם דייר: אולם ייצור 2
 שם אתר: ד.י. פי. אל

לקוח/ה נכבד/ה, אנו מתכבדים להגיש את חישוב צריכת החשמל לתקופה 01/03/21 - 31/03/21:

ראשי-מכונה 1 - SSP - (0x0)18170615

סוג תעריף	סוג צריכה	קריאה קודמת	קריאה נוכחית	סה"כ צריכה בקוט"ש	מחיר לקוט"ש בא"ג	סה"כ לתשלום
			31/03/21	01/03/21	פרטי חשבון עבור תאריכים:	
777	פסגה	844,814.40	918,348.00	-73,533.60	43.79	₪ -32,200.36
778	גבע	241,165.80	253,155.00	-11,989.20	36.65	₪ -4,394.04
779	שפל	872,159.40	918,087.00	-45,927.60	30.60	₪ -14,053.85

ראשי שני 2 - 2 - (0x0)18170615

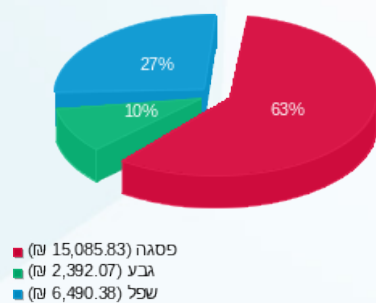
סוג תעריף	סוג צריכה	קריאה קודמת	קריאה נוכחית	סה"כ צריכה בקוט"ש	מחיר לקוט"ש בא"ג	סה"כ לתשלום
			31/03/21	01/03/21	פרטי חשבון עבור תאריכים:	
777	פסגה	1,129,355.00	1,237,339.00	107,984.00	43.79	₪ 47,286.19
778	גבע	350,831.00	369,347.00	18,516.00	36.65	₪ 6,786.11
779	שפל	1,225,854.00	1,292,992.00	67,138.00	30.60	₪ 20,544.23

סה"כ לדייר:

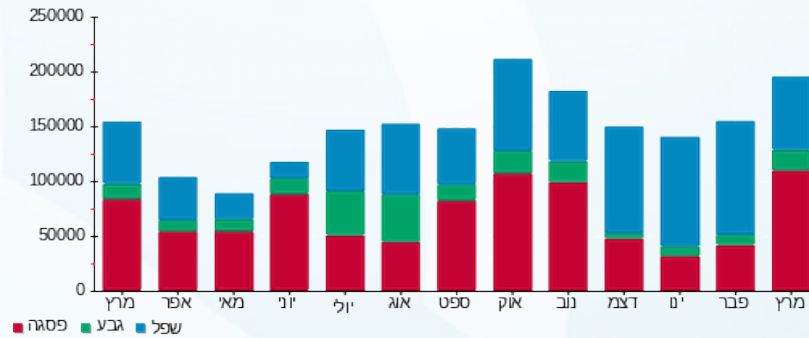
פסגה	גבע	שפל	סה"כ	שיא ביקוש
34,450.40	6,526.80	21,210.40	62,187.60	457.29
₪ 15,085.83	₪ 2,392.07	₪ 6,490.38	₪ 23,968.28	

211.60 ₪	תשלום קבוע	
0.00 ₪	תשלום עבור גודל חיבור בKVA (0x0)	
24,179.88 ₪	סה"כ לתשלום	לא כולל מע"מ

התפלגות חיוב בש"ח לפי תע"ז



הסטוריית צריכה בקוט"ש





01/04/21 תאריך הפקה:
 31/03/21 תאריך קריאה נוכחית:
 01/03/21 תאריך קריאה קודמת:

שם דייר: אולם ייצור-1
 שם אתר: ד.י. פי. אל

לקוח/ה נכבד/ה, אנו מתכבדים להגיש את חישוב צריכת החשמל לתקופה 01/03/21 - 31/03/21:

אולם ייצור-1 - 2 - 18170616(3x1000)

סוג תעריף	סוג צריכה	קריאה קודמת	קריאה נוכחית	סה"כ צריכה בקוט"ש	מחיר לקוט"ש בא"ג	סה"כ לתשלום
			31/03/21	01/03/21	פרטי חשבון עבור תאריכים:	
777	פסגה	751,753.00	800,479.00	48,726.00	43.79	21,337.12 ₪
778	גבע	215,383.00	219,608.00	4,225.00	36.65	1,548.46 ₪
779	שפל	704,745.00	718,045.00	13,300.00	30.60	4,069.80 ₪

GDM - 3 - 18170616(3x600)

סוג תעריף	סוג צריכה	קריאה קודמת	קריאה נוכחית	סה"כ צריכה בקוט"ש	מחיר לקוט"ש בא"ג	סה"כ לתשלום
			31/03/21	01/03/21	פרטי חשבון עבור תאריכים:	
777	פסגה	417,489.00	446,556.60	-29,067.60	43.79	-12,728.70 ₪
778	גבע	96,985.20	97,777.80	-792.60	36.65	-290.49 ₪
779	שפל	309,726.00	311,874.00	-2,148.00	30.60	-657.29 ₪

סה"כ לדייר:

פסגה	גבע	שפל	סה"כ	שיא ביקוש
19,658.40	3,432.40	11,152.00	34,242.80	340.52
₪ 8,608.41	₪ 1,257.97	₪ 3,412.51	₪ 13,278.90	

סה"כ צריכה
 סה"כ לתשלום

211.60 ₪	תשלום קבוע	
75.48 ₪	תשלום עבור גודל חיבור בKVA (3x400)	
13,565.98 ₪	סה"כ לתשלום	לא כולל מע"מ





01/04/21 תאריך הפקדה:
 31/03/21 תאריך קריאה נוכחית:
 01/03/21 תאריך קריאה קודמת:

שם דייר: וקום טייפ אחורי
 שם אתר: ד.י. פי. אל

לקוח/ה נכבד/ה, אנו מתכבדים להגיש את חישוב צריכת החשמל לתקופה 01/03/21 - 31/03/21:

וקום טייפ אחורי - 4 - 18010572 (3x25)

סוג תעריף	סוג צריכה	קריאה קודמת	קריאה נוכחית	סה"כ צריכה בקוט"ש	מחיר לקוט"ש בא"ג	סה"כ לתשלום
			31/03/21	01/03/21	פרטי חשבון עבור תאריכים:	
777	פסגה	25,014.54	27,095.54	2,081.00	43.79	911.27 ₪
778	גבע	6,922.84	7,241.96	319.12	36.65	116.96 ₪
779	שפל	23,383.30	24,632.90	1,249.60	30.60	382.38 ₪

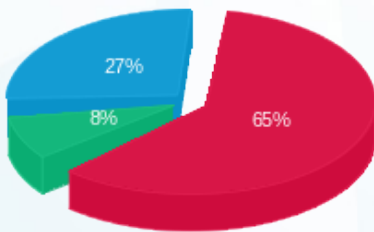
סה"כ לדייר:

פסגה	גבע	שפל	סה"כ	שיא ביקוש
2,081.00	319.12	1,249.60	3,649.72	8.00
911.27 ₪	116.96 ₪	382.38 ₪	1,410.60 ₪	

סה"כ צריכה
 סה"כ לתשלום

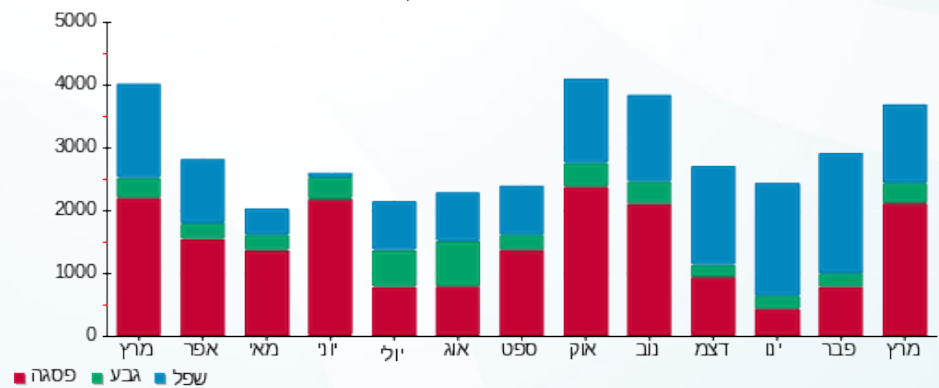
211.60 ₪	תשלום קבוע	
4.72 ₪	תשלום עבור גודל חיבור בKVA (3x25)	
1,626.92 ₪	סה"כ לתשלום	לא כולל מע"מ

התפלגות חיוב בש"ח לפי תעו"ז



פסגה (911.27 ₪)
 גבע (116.96 ₪)
 שפל (382.38 ₪)

הסטוריית צריכה בקוט"ש





01/04/21 תאריך הפקה:
 31/03/21 תאריך קריאה נוכחית:
 01/03/21 תאריך קריאה קודמת:

שם דייר: וקום טייפ קדמי
 שם אתר: ד.י. פי. אל

לקוח/ה נכבד/ה, אנו מתכבדים להגיש את חישוב צריכת החשמל לתקופה 01/03/21 - 31/03/21:

וקום טייפ קדמי - 3 - 18010572(3x25)

סה"כ לתשלום	מחיר לקוט"ש בא"ג	סה"כ צריכה בקוט"ש	קריאה נוכחית	קריאה קודמת	סוג צריכה	סוג תעריף
			31/03/21	01/03/21		פרטי חשבון עבור תאריכים:
₪ 884.74	43.79	2,020.42	26,158.68	24,138.26	פסגה	777
₪ 113.53	36.65	309.76	6,874.58	6,564.82	גבע	778
₪ 371.35	30.60	1,213.56	23,930.68	22,717.12	שפל	779

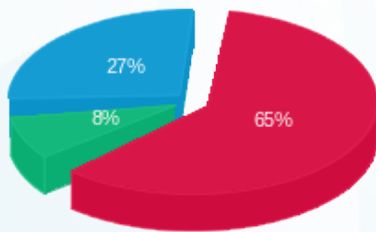
סה"כ לדייר:

שיא ביקוש	סה"כ	שפל	גבע	פסגה
7.76	3,543.74	1,213.56	309.76	2,020.42
	₪ 1,369.62	₪ 371.35	₪ 113.53	₪ 884.74

סה"כ צריכה
 סה"כ לתשלום

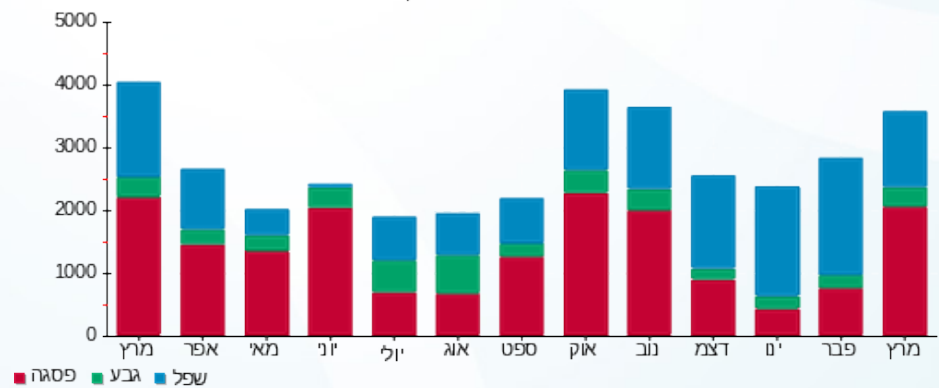
₪ 211.60	תשלום קבוע	
₪ 4.72	תשלום עבור גודל חיבור בKVA (3x25)	
₪ 1,585.94	סה"כ לתשלום	לא כולל מע"מ

התפלגות חיוב בש"ח לפי תעו"ז



פסגה (₪ 884.74)
 גבע (₪ 113.53)
 שפל (₪ 371.35)

הסטוריית צריכה בקוט"ש



01/04/21 תאריך הפקה:
 31/03/21 תאריך קריאה נוכחית:
 01/03/21 תאריך קריאה קודמת:

שם דייר: לוח לונה
 שם אתר: ד.י. פי. אל

לקוח/ה נכבד/ה, אנו מתכבדים להגיש את חישוב צריכת החשמל לתקופה 01/03/21 - 31/03/21:

לוח לונה - 1 - 18010572 (3x160)

סוג תעריף	סוג צריכה	קריאה קודמת	קריאה נוכחית	סה"כ צריכה בקוט"ש	מחיר לקוט"ש בא"ג	סה"כ לתשלום
		01/03/21	31/03/21			
777	פסגה	25,337.20	27,985.40	2,648.20	43.79	1,159.65 ₪
778	גבע	7,065.20	7,490.80	425.60	36.65	155.98 ₪
779	שפל	24,790.20	26,432.20	1,642.00	30.60	502.45 ₪

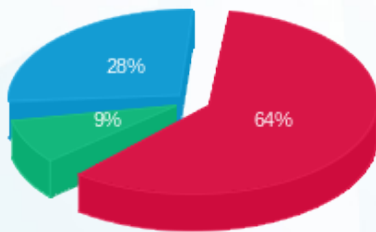
סה"כ לדייר:

פסגה	גבע	שפל	סה"כ	שיא ביקוש
2,648.20	425.60	1,642.00	4,715.80	14.11
1,159.65 ₪	155.98 ₪	502.45 ₪	1,818.08 ₪	

סה"כ צריכה
 סה"כ לתשלום

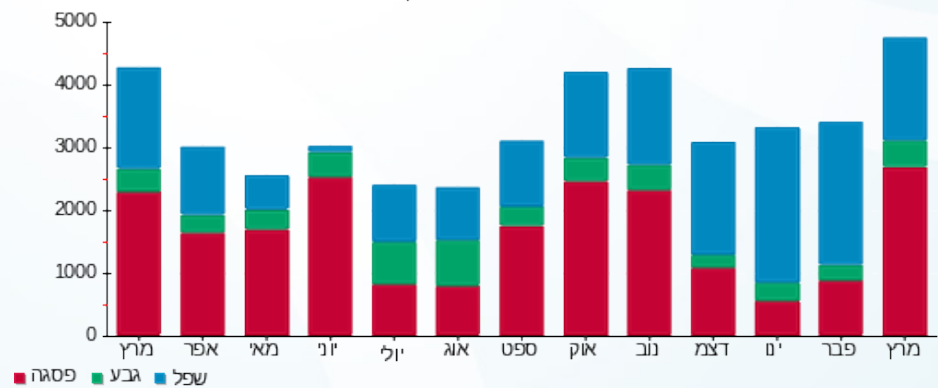
211.60 ₪	תשלום קבוע	
30.19 ₪	תשלום עבור גודל חיבור בKVA (3x160)	
2,059.87 ₪	סה"כ לתשלום	לא כולל מע"מ

התפלגות חיוב בש"ח לפי תעו"ז



■ פסגה (1,159.65 ₪)
 ■ גבע (155.98 ₪)
 ■ שפל (502.45 ₪)

הסטוריית צריכה בקוט"ש





01/04/21 תאריך הפקה:
 31/03/21 תאריך קריאה נוכחית:
 01/03/21 תאריך קריאה קודמת:

שם דייר: מגבונים - שנאי 1
 שם אתר: ד.י. פי. אל

לקוח/ה נכבד/ה, אנו מתכבדים להגיש את חישוב צריכת החשמל לתקופה 01/03/21 - 31/03/21:

מגבונים - שנאי 1 - 17313171 (0x0)

סוג תעריף	סוג צריכה	קריאה קודמת	קריאה נוכחית	סה"כ צריכה בקוט"ש	מחיר לקוט"ש בא"ג	סה"כ לתשלום
		01/03/21	31/03/21			
777	פסגה	247,210.40	262,077.80	14,867.40	43.79	6,510.43 ₪
778	גבע	91,868.80	96,060.40	4,191.60	36.65	1,536.22 ₪
779	שפל	279,592.70	289,800.00	10,207.30	30.60	3,123.43 ₪

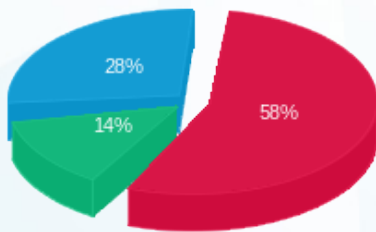
סה"כ לדייר:

פסגה	גבע	שפל	סה"כ	שיא ביקוש
14,867.40	4,191.60	10,207.30	29,266.30	89.10
6,510.43 ₪	1,536.22 ₪	3,123.43 ₪	11,170.09 ₪	

סה"כ צריכה
 סה"כ לתשלום

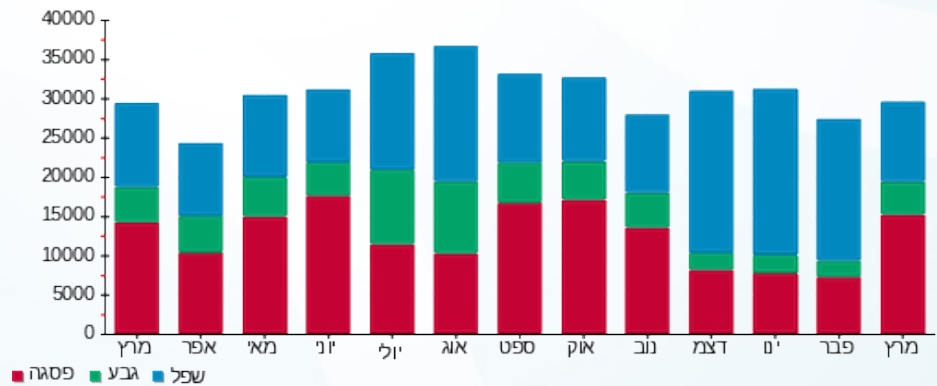
211.60 ₪	תשלום קבוע	
0.00 ₪	תשלום עבור גודל חיבור בKVA (0x0)	
11,381.69 ₪	סה"כ לתשלום	לא כולל מע"מ

התפלגות חיוב בש"ח לפי תעו"ז



■ פסגה (6,510.43 ₪)
 ■ גבע (1,536.22 ₪)
 ■ שפל (3,123.43 ₪)

הסטוריית צריכה בקוט"ש



01/04/21 תאריך הפקדה:
 31/03/21 תאריך קריאה נוכחית:
 01/03/21 תאריך קריאה קודמת:

שם דייר: מגבונים - שנאי 2
 שם אתר: ד.י. פי. אל

לקוח/ה נכבד/ה, אנו מתכבדים להגיש את חישוב צריכת החשמל לתקופה 01/03/21 - 31/03/21:

מגבונים - שנאי 2 - 17313172 (0x0)

סוג תעריף	סוג צריכה	קריאה קודמת	קריאה נוכחית	סה"כ צריכה בקוט"ש	מחיר לקוט"ש בא"ג	סה"כ לתשלום
		01/03/21	31/03/21			
777	פסגה	236,183.60	253,114.20	16,930.60	43.79	7,413.91 ₪
778	גבע	80,522.20	83,937.70	3,415.50	36.65	1,251.78 ₪
779	שפל	277,188.90	288,710.70	11,521.80	30.60	3,525.67 ₪

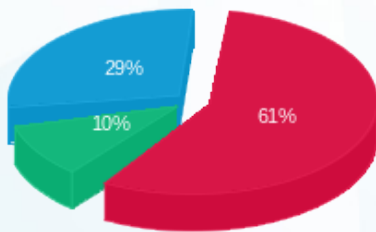
סה"כ לדייר:

פסגה	גבע	שפל	סה"כ	שיא ביקוש
16,930.60	3,415.50	11,521.80	31,867.90	94.50
7,413.91 ₪	1,251.78 ₪	3,525.67 ₪	12,191.36 ₪	

סה"כ צריכה
 סה"כ לתשלום

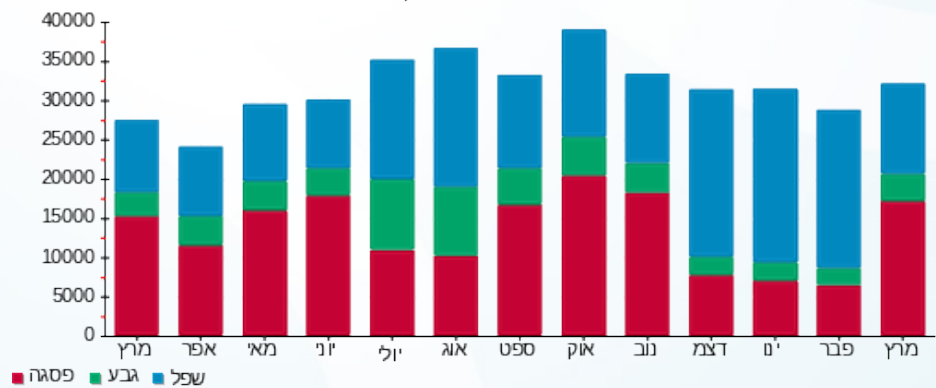
211.60 ₪	תשלום קבוע	
0.00 ₪	תשלום עבור גודל חיבור בKVA (0x0)	
12,402.96 ₪	סה"כ לתשלום	לא כולל מע"מ

התפלגות חיוב בש"ח לפי תעו"ז



■ פסגה (7,413.91 ₪)
 ■ גבע (1,251.78 ₪)
 ■ שפל (3,525.67 ₪)

הסטוריית צריכה בקוט"ש



01/04/21 תאריך הפקה:
 31/03/21 תאריך קריאה נוכחית:
 01/03/21 תאריך קריאה קודמת:

שם דייר: מגבונים - שנאי 3
 שם אתר: ד.י. פי. אל

לקוח/ה נכבד/ה, אנו מתכבדים להגיש את חישוב צריכת החשמל לתקופה 01/03/21 - 31/03/21:

מגבונים - שנאי 3 - 17313178 (0x0)

סוג תעריף	סוג צריכה	קריאה קודמת	קריאה נוכחית	סה"כ צריכה בקוט"ש	מחיר לקוט"ש בא"ג	סה"כ לתשלום
		01/03/21	31/03/21			
777	פסגה	583,411.90	604,677.90	21,266.00	43.79	9,312.38 ₪
778	גבע	216,187.50	220,783.60	4,596.10	36.65	1,684.47 ₪
779	שפל	662,443.90	676,257.60	13,813.70	30.60	4,226.99 ₪

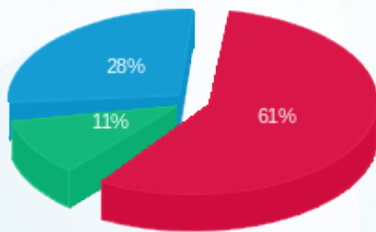
סה"כ לדייר:

פסגה	גבע	שפל	סה"כ	שיא ביקוש
21,266.00	4,596.10	13,813.70	39,675.80	291.90
9,312.38 ₪	1,684.47 ₪	4,226.99 ₪	15,223.84 ₪	

סה"כ צריכה
 סה"כ לתשלום

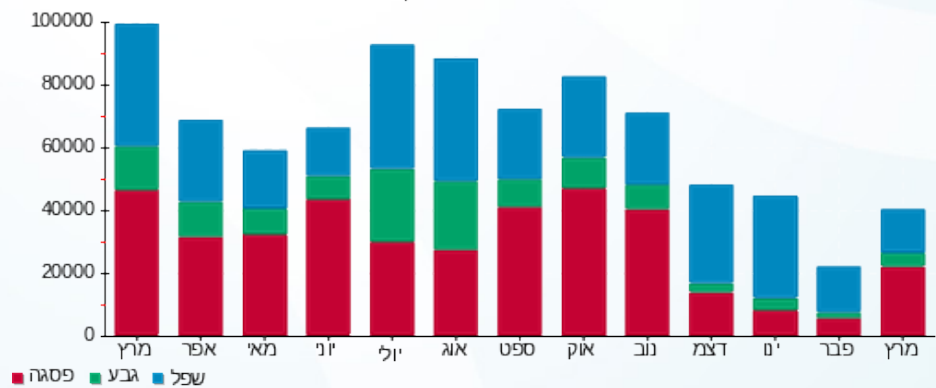
211.60 ₪	תשלום קבוע	
0.00 ₪	תשלום עבור גודל חיבור בKVA (0x0)	
15,435.44 ₪	סה"כ לתשלום	לא כולל מע"מ

התפלגות חיוב בש"ח לפי תעו"ז



■ פסגה (9,312.38 ₪)
 ■ גבע (1,684.47 ₪)
 ■ שפל (4,226.99 ₪)

הסטוריית צריכה בקוט"ש





01/04/21 תאריך הפקה:
 31/03/21 תאריך קריאה נוכחית:
 01/03/21 תאריך קריאה קודמת:

שם דייר: ראשי שנאי-1 FM-1
 שם אתר: ד.י. פי. אל

לקוח/ה נכבד/ה, אנו מתכבדים להגיש את חישוב צריכת החשמל לתקופה 01/03/21 - 31/03/21:

ראשי שנאי-1-1 - FM - (0x0)18170616

סוג תעריף	סוג צריכה	קריאה קודמת	קריאה נוכחית	סה"כ צריכה בקוט"ש	מחיר לקוט"ש בא"ג	סה"כ לתשלום
		01/03/21	31/03/21	פרטי חשבון עבור תאריכים:		
777	פסגה	2,014,086.00	2,149,810.00	135,724.00	43.79	59,433.54 ₪
778	גבע	621,956.00	639,688.00	17,732.00	36.65	6,498.78 ₪
779	שפל	2,109,364.00	2,177,006.00	67,642.00	30.60	20,698.45 ₪

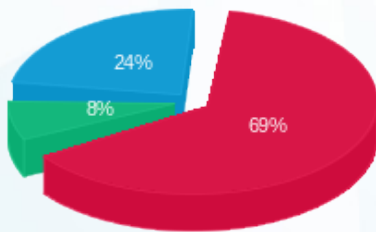
סה"כ לדייר:

פסגה	גבע	שפל	סה"כ	שיא ביקוש
135,724.00	17,732.00	67,642.00	221,098.00	668.44
59,433.54 ₪	6,498.78 ₪	20,698.45 ₪	86,630.77 ₪	

סה"כ צריכה
 סה"כ לתשלום

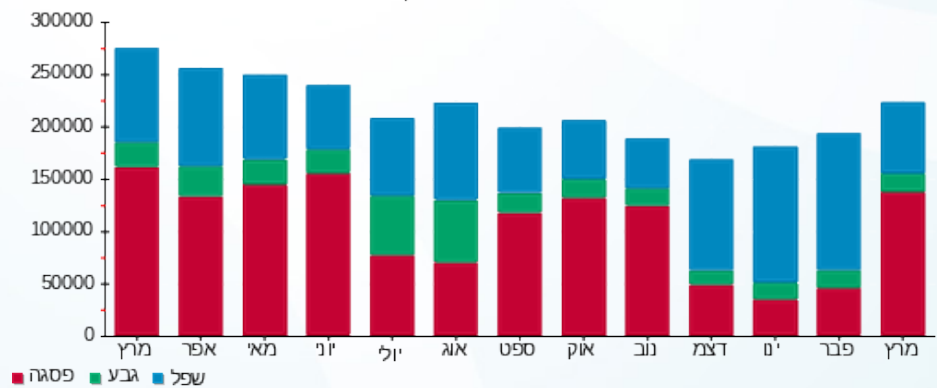
211.60 ₪	תשלום קבוע	
0.00 ₪	תשלום עבור גודל חיבור בKVA (0x0)	
86,842.37 ₪	סה"כ לתשלום	לא כולל מע"מ

התפלגות חיוב בש"ח לפי תעו"ז



פסגה (59,433.54 ₪) 69%
 גבע (6,498.78 ₪) 8%
 שפל (20,698.45 ₪) 24%

הסטוריית צריכה בקוט"ש





01/04/21 תאריך הפקה:
 31/03/21 תאריך קריאה נוכחית:
 01/03/21 תאריך קריאה קודמת:

שם דייר: ראשי שנאי-2
 שם אתר: ד.י. פי. אל

לקוח/ה נכבד/ה, אנו מתכבדים להגיש את חישוב צריכת החשמל לתקופה 01/03/21 - 31/03/21:

ראשי שנאי-2 - 2 - 18170615(0x0)

סוג תעריף	סוג צריכה	קריאה קודמת	קריאה נוכחית	סה"כ צריכה בקוט"ש	מחיר לקוט"ש בא"ג	סה"כ לתשלום
		01/03/21	31/03/21			
777	פסגה	1,129,355.00	1,237,339.00	107,984.00	43.79	47,286.19 ₪
778	גבע	350,831.00	369,347.00	18,516.00	36.65	6,786.11 ₪
779	שפל	1,225,854.00	1,292,992.00	67,138.00	30.60	20,544.23 ₪

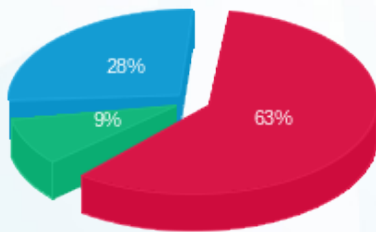
סה"כ לדייר:

פסגה	גבע	שפל	סה"כ	שיא ביקוש
107,984.00	18,516.00	67,138.00	193,638.00	457.29
47,286.19 ₪	6,786.11 ₪	20,544.23 ₪	74,616.54 ₪	

סה"כ צריכה
 סה"כ לתשלום

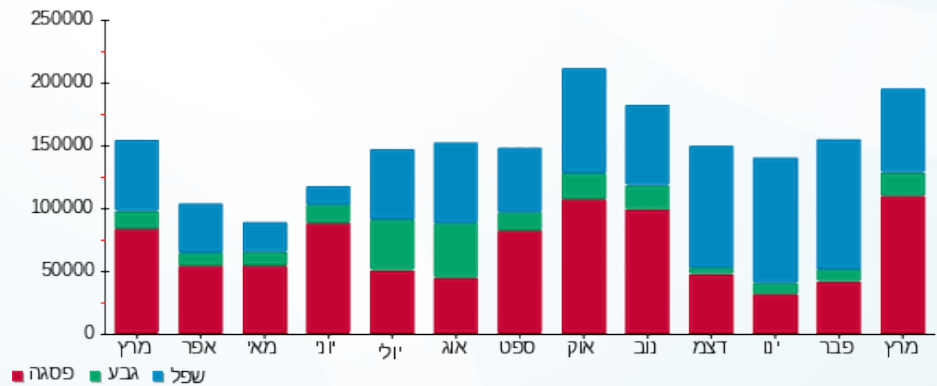
211.60 ₪	תשלום קבוע	
0.00 ₪	תשלום עבור גודל חיבור בKVA (0x0)	
74,828.14 ₪	סה"כ לתשלום	לא כולל מע"מ

התפלגות חיוב בש"ח לפי תעו"ז



פסגה (47,286.19 ₪) 63%
 גבע (6,786.11 ₪) 28%
 שפל (20,544.23 ₪) 9%

הסטוריית צריכה בקוט"ש





01/04/21 תאריך הפקה:
 31/03/21 תאריך קריאה נוכחית:
 01/03/21 תאריך קריאה קודמת:

שם דייר: ראש-מכונה SSP
 שם אתר: ד.י. פי. אל

לקוח/ה נכבד/ה, אנו מתכבדים להגיש את חישוב צריכת החשמל לתקופה 01/03/21 - 31/03/21:

ראש-מכונה 1 - SSP - (0x0)18170615

סוג תעריף	סוג צריכה	קריאה קודמת	קריאה נוכחית	סה"כ צריכה בקוט"ש	מחיר לקוט"ש בא"ג	סה"כ לתשלום
		01/03/21	31/03/21			
777	פסגה	844,814.40	918,348.00	73,533.60	43.79	32,200.36 ₪
778	גבע	241,165.80	253,155.00	11,989.20	36.65	4,394.04 ₪
779	שפל	872,159.40	918,087.00	45,927.60	30.60	14,053.85 ₪

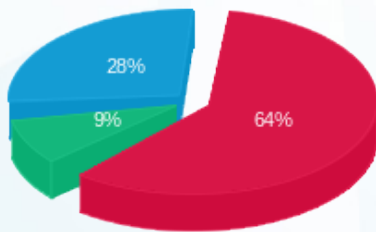
סה"כ לדייר:

פסגה	גבע	שפל	סה"כ	שיא ביקוש
73,533.60	11,989.20	45,927.60	131,450.40	311.36
32,200.36 ₪	4,394.04 ₪	14,053.85 ₪	50,648.25 ₪	

סה"כ צריכה
 סה"כ לתשלום

211.60 ₪	תשלום קבוע	
0.00 ₪	תשלום עבור גודל חיבור בKVA (0x0)	
50,859.85 ₪	סה"כ לתשלום	לא כולל מע"מ

התפלגות חיוב בש"ח לפי תעו"ז



פסגה (32,200.36 ₪) 64%
 גבע (4,394.04 ₪) 9%
 שפל (14,053.85 ₪) 28%

הסטוריית צריכה בקוט"ש

