



01/04/21 תאריך הפקה:
 31/03/21 תאריך קריאה נוכחית:
 01/03/21 תאריך קריאה קודמת:

שם דייר: MKS
 שם אתר: סאמיט 36 כרמיאל

לקוח/ה נכבד/ה, אנו מתכבדים להגיש את חישוב צריכת החשמל לתקופה 01/03/21 - 31/03/21:

MKS - (3x32)14014378 - 1

סה"כ לתשלום	מחיר לקוט"ש בא"ג	סה"כ צריכה בקוט"ש	קריאה נוכחית	קריאה קודמת	סוג צריכה	סוג תעריף
			31/03/21	01/03/21	פרטי חשבון עבור תאריכים:	
₪ 5.96	43.79	13.60	5,048.70	5,035.10	פסגה	777
₪ 0.59	36.65	1.60	1,139.50	1,137.90	גבע	778
₪ 0.21	30.60	0.70	3,602.30	3,601.60	שפל	779

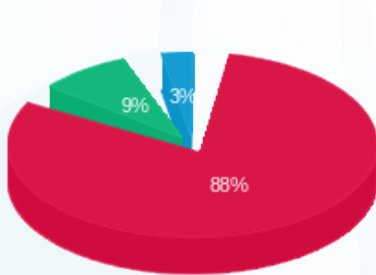
סה"כ לדייר:

שיא ביקוש	סה"כ	שפל	גבע	פסגה
	15.90	0.70	1.60	13.60
	₪ 6.76	₪ 0.21	₪ 0.59	₪ 5.96

סה"כ צריכה
 סה"כ לתשלום

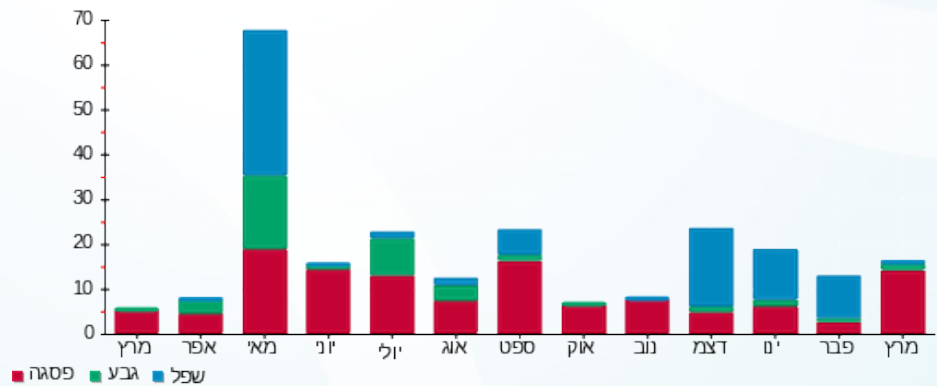
₪ 38.02	תשלום קבוע	
₪ 6.04	תשלום עבור גודל חיבור בKVA (3x32)	
₪ 50.81	סה"כ לתשלום	לא כולל מע"מ

התפלגות חיוב בש"ח לפי תע"ז



פסגה (₪ 5.96)
 גבע (₪ 0.59)
 שפל (₪ 0.21)

הסטוריית צריכה בקוט"ש





01/04/21 תאריך הפקה:
 31/03/21 תאריך קריאה נוכחית:
 01/03/21 תאריך קריאה קודמת:

שם דייר: אי.די.אס. פתרונות דיגיטליים בע"מ
 שם אתר: סאמיט 36 כרמיאל

לקוח/ה נכבד/ה, אנו מתכבדים להגיש את חישוב צריכת החשמל לתקופה 01/03/21 - 31/03/21:

1 - 14014462 (3x50)

סוג תעריף	סוג צריכה	קריאה קודמת	קריאה נוכחית	סה"כ צריכה בקוט"ש	מחיר לקוט"ש בא"ג	סה"כ לתשלום
פרטי חשבון עבור תאריכים:						
777	פסגה	01/03/21	31/03/21	638.20	43.79	279.47 ₪
778	גבע	11,251.60	11,334.50	82.90	36.65	30.38 ₪
779	שפל	27,683.20	27,888.00	204.80	30.60	62.67 ₪

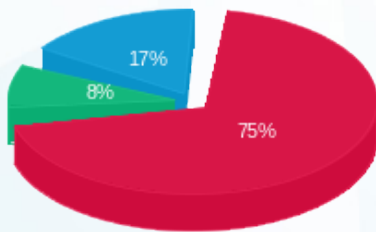
סה"כ לדייר:

פסגה	גבע	שפל	סה"כ	שיא ביקוש
638.20	82.90	204.80	925.90	
279.47 ₪	30.38 ₪	62.67 ₪	372.52 ₪	

סה"כ צריכה
 סה"כ לתשלום

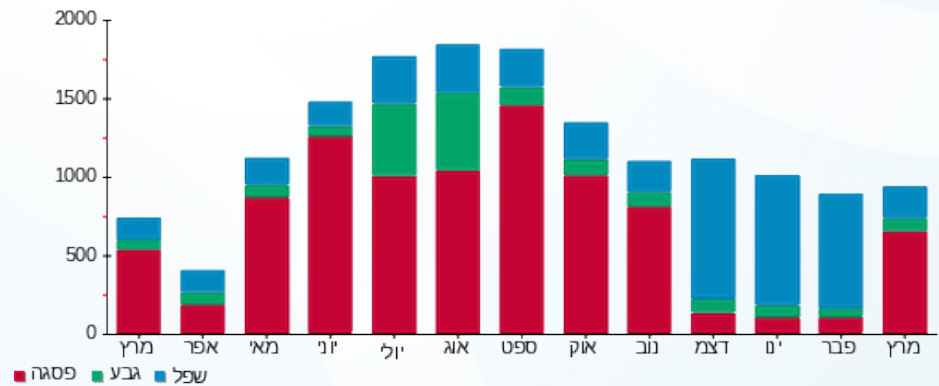
38.02 ₪	תשלום קבוע	
9.44 ₪	תשלום עבור גודל חיבור בKVA (3x50)	
419.97 ₪	סה"כ לתשלום	לא כולל מע"מ

התפלגות חיוב בש"ח לפי תעו"ז



■ פסגה (279.47 ₪)
 ■ גבע (30.38 ₪)
 ■ שפל (62.67 ₪)

הסטוריית צריכה בקוט"ש





01/04/21 תאריך הפקדה:
 31/03/21 תאריך קריאה נוכחית:
 01/03/21 תאריך קריאה קודמת:

שם דייר: איילון חקירות
 שם אתר: סאמיט 36 כרמיאל

לקוח/ה נכבד/ה, אנו מתכבדים להגיש את חישוב צריכת החשמל לתקופה 01/03/21 - 31/03/21:

1 - 14014453 (3x32)

סוג תעריף	סוג צריכה	קריאה קודמת	קריאה נוכחית	סה"כ צריכה בקוט"ש	מחיר לקוט"ש בא"ג	סה"כ לתשלום
פרטי חשבון עבור תאריכים:						
777	פסגה	01/03/21	31/03/21	98.60	43.79	43.18 ₪
778	גבע	2,129.90	2,139.00	9.10	36.65	3.34 ₪
779	שפל	4,695.30	4,720.00	24.70	30.60	7.56 ₪

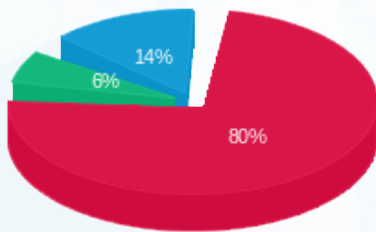
סה"כ לדייר:

פסגה	גבע	שפל	סה"כ	שיא ביקוש
98.60	9.10	24.70	132.40	
43.18 ₪	3.34 ₪	7.56 ₪	54.07 ₪	

סה"כ צריכה
 סה"כ לתשלום

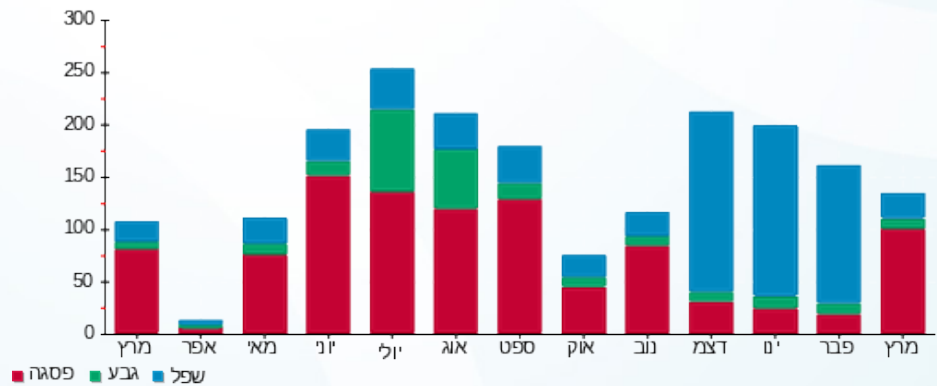
38.02 ₪	תשלום קבוע	
6.04 ₪	תשלום עבור גודל חיבור בKVA (3x32)	
98.13 ₪	סה"כ לתשלום	לא כולל מע"מ

התפלגות חיוב בש"ח לפי תעו"ז



פסגה (43.18 ₪)
 גבע (3.34 ₪)
 שפל (7.56 ₪)

הסטוריית צריכה בקוט"ש





01/04/21 תאריך הפקה:
 31/03/21 תאריך קריאה נוכחית:
 01/03/21 תאריך קריאה קודמת:

שם דייר: אלי אלגלי
 שם אתר: סאמיט 36 כרמיאל

לקוח/ה נכבד/ה, אנו מתכבדים להגיש את חישוב צריכת החשמל לתקופה 01/03/21 - 31/03/21:

אלי אלגלי - 1 - 14014431(3x25)

סוג תעריף	סוג צריכה	קריאה קודמת	קריאה נוכחית	סה"כ צריכה בקוט"ש	מחיר לקוט"ש בא"ג	סה"כ לתשלום
פרטי חשבון עבור תאריכים:						
777	פסגה	01/03/21	31/03/21	274.60	43.79	120.25 ₪
778	גבע	6,801.20	6,839.00	37.80	36.65	13.85 ₪
779	שפל	17,627.70	17,728.00	100.30	30.60	30.69 ₪

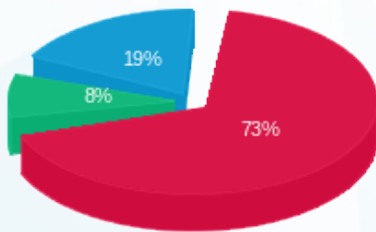
סה"כ לדייר:

פסגה	גבע	שפל	סה"כ	שיא ביקוש
274.60	37.80	100.30	412.70	
120.25 ₪	13.85 ₪	30.69 ₪	164.79 ₪	

סה"כ צריכה
 סה"כ לתשלום

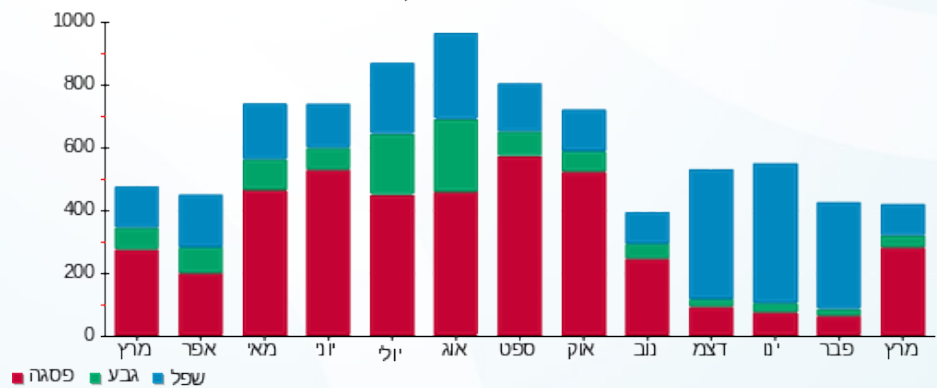
38.02 ₪	תשלום קבוע	
4.72 ₪	תשלום עבור גודל חיבור בKVA (3x25)	
207.53 ₪	סה"כ לתשלום	לא כולל מע"מ

התפלגות חיוב בש"ח לפי תעו"ז



■ פסגה (120.25 ₪)
 ■ גבע (13.85 ₪)
 ■ שפל (30.69 ₪)

הסטוריית צריכה בקוט"ש





01/04/21 תאריך הפקדה:
 31/03/21 תאריך קריאה נוכחית:
 01/03/21 תאריך קריאה קודמת:

שם דייר: אלפסי פיני
 שם אתר: סאמיט 36 כרמיאל

לקוח/ה נכבד/ה, אנו מתכבדים להגיש את חישוב צריכת החשמל לתקופה 01/03/21 - 31/03/21:

אלפסי פיני - 1 - 14158978 (3x20)

סוג תעריף	סוג צריכה	קריאה קודמת	קריאה נוכחית	סה"כ צריכה בקוט"ש	מחיר לקוט"ש בא"ג	סה"כ לתשלום
פרטי חשבון עבור תאריכים:						
777	פסגה	01/03/21	31/03/21	291.90	43.79	127.82 ₪
778	גבע	6,649.80	6,688.10	38.30	36.65	14.04 ₪
779	שפל	16,055.30	16,130.60	75.30	30.60	23.04 ₪

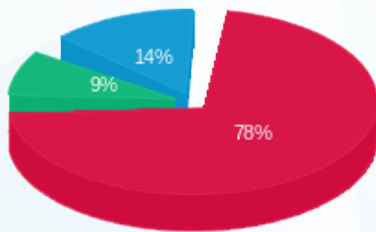
סה"כ לדייר:

פסגה	גבע	שפל	סה"כ	שיא ביקוש
291.90	38.30	75.30	405.50	
127.82 ₪	14.04 ₪	23.04 ₪	164.90 ₪	

סה"כ צריכה
 סה"כ לתשלום

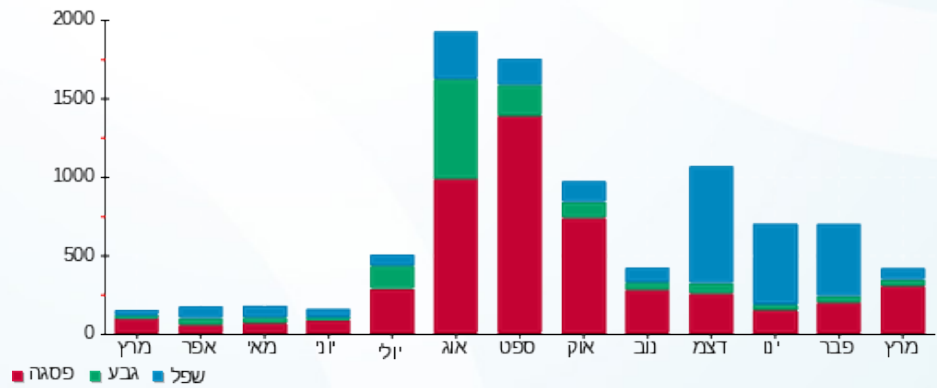
38.02 ₪	תשלום קבוע	
3.77 ₪	תשלום עבור גודל חיבור בKVA (3x20)	
206.70 ₪	סה"כ לתשלום	לא כולל מע"מ

התפלגות חיוב בש"ח לפי תעו"ז



■ פסגה (127.82 ₪)
 ■ גבע (14.04 ₪)
 ■ שפל (23.04 ₪)

הסטוריית צריכה בקוט"ש



01/04/21 תאריך הפקה:
 31/03/21 תאריך קריאה נוכחית:
 01/03/21 תאריך קריאה קודמת:

שם דייר: אמ.ק.יאס טגה מערכות בע"מ 1
 שם אתר: סאמיט 36 כרמיאל

לקוח/ה נכבד/ה, אנו מתכבדים להגיש את חישוב צריכת החשמל לתקופה 01/03/21 - 31/03/21:

1 - 13127919 (3x250)

סוג תעריף	סוג צריכה	קריאה קודמת	קריאה נוכחית	סה"כ צריכה בקוט"ש	מחיר לקוט"ש בא"ג	סה"כ לתשלום
פרטי חשבון עבור תאריכים:						
777	פסגה	01/03/21	31/03/21	8,675.80	43.79	3,799.13 ₪
778	גבע	205,217.48	207,633.48	2,416.00	36.65	885.46 ₪
779	שפל	421,977.64	426,541.44	4,563.80	30.60	1,396.52 ₪

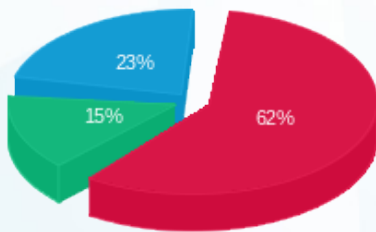
סה"כ לדייר:

פסגה	גבע	שפל	סה"כ	שיא ביקוש
8,675.80	2,416.00	4,563.80	15,655.60	
3,799.13 ₪	885.46 ₪	1,396.52 ₪	6,081.12 ₪	

סה"כ צריכה
 סה"כ לתשלום

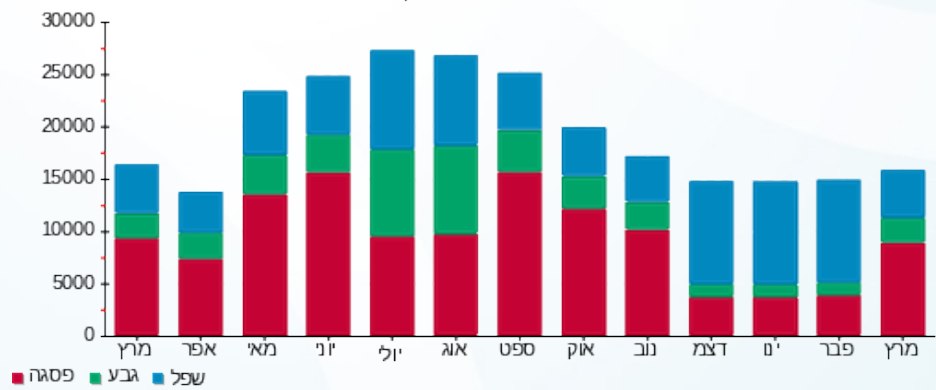
211.60 ₪	תשלום קבוע	
47.18 ₪	תשלום עבור גודל חיבור בKVA (3x250)	
6,339.89 ₪	סה"כ לתשלום	לא כולל מע"מ

התפלגות חיוב בש"ח לפי תע"ז



■ פסגה (3,799.13 ₪)
 ■ גבע (885.46 ₪)
 ■ שפל (1,396.52 ₪)

הסטוריית צריכה בקוט"ש





01/04/21 תאריך הפקדה:
 31/03/21 תאריך קריאה נוכחית:
 01/03/21 תאריך קריאה קודמת:

שם דייר: אסעד יוסף
 שם אתר: סאמיט 36 כרמיאל

לקוח/ה נכבד/ה, אנו מתכבדים להגיש את חישוב צריכת החשמל לתקופה 01/03/21 - 31/03/21:

אסעד יוסף - 1 - 14014456(3x40)

סוג תעריף	סוג צריכה	קריאה קודמת	קריאה נוכחית	סה"כ צריכה בקוט"ש	מחיר לקוט"ש בא"ג	סה"כ לתשלום
פרטי חשבון עבור תאריכים:						
777	פסגה	01/03/21	31/03/21	157.30	43.79	68.88 ₪
778	גבע	9,649.90	9,673.20	23.30	36.65	8.54 ₪
779	שפל	22,463.70	22,519.10	55.40	30.60	16.95 ₪

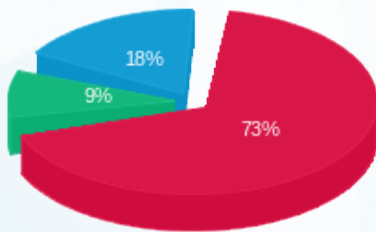
סה"כ לדייר:

פסגה	גבע	שפל	סה"כ	שיא ביקוש
157.30	23.30	55.40	236.00	
68.88 ₪	8.54 ₪	16.95 ₪	94.37 ₪	

סה"כ צריכה
 סה"כ לתשלום

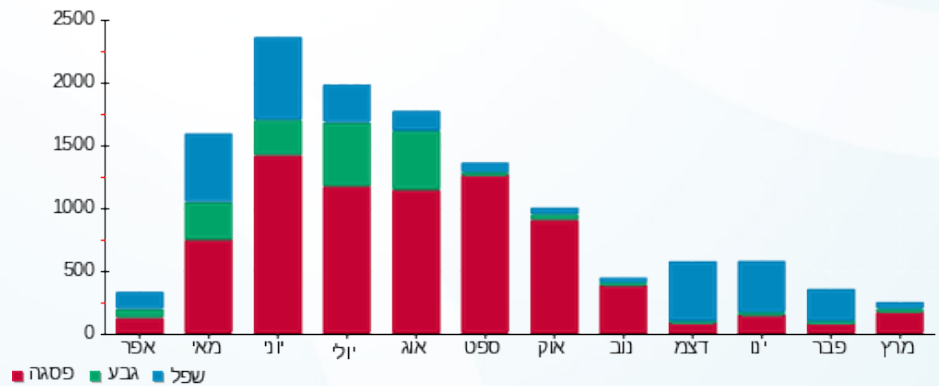
38.02 ₪	תשלום קבוע	
7.55 ₪	תשלום עבור גודל חיבור בKVA (3x40)	
139.94 ₪	סה"כ לתשלום	לא כולל מע"מ

התפלגות חיוב בש"ח לפי תע"ז



■ פסגה (68.88 ₪)
 ■ גבע (8.54 ₪)
 ■ שפל (16.95 ₪)

הסטוריית צריכה בקוט"ש





01/04/21 תאריך הפקה:
 31/03/21 תאריך קריאה נוכחית:
 01/03/21 תאריך קריאה קודמת:

שם דייר: די אנד אי פיתוח ויישום בע"מ
 שם אתר: סאמיט 36 כרמיאל

לקוח/ה נכבד/ה, אנו מתכבדים להגיש את חישוב צריכת החשמל לתקופה 01/03/21 - 31/03/21:

1 - 14014463 (3x25)

סוג תעריף	סוג צריכה	קריאה קודמת	קריאה נוכחית	סה"כ צריכה בקוט"ש	מחיר לקוט"ש בא"ג	סה"כ לתשלום
		01/03/21	31/03/21			
777	פסגה	12,395.80	12,611.30	215.50	43.79	94.37 ₪
778	גבע	3,381.00	3,409.90	28.90	36.65	10.59 ₪
779	שפל	12,024.30	12,101.10	76.80	30.60	23.50 ₪

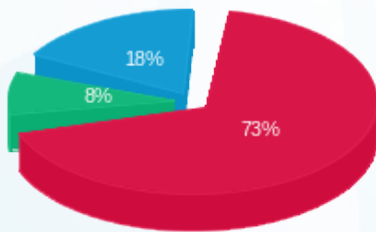
סה"כ לדייר:

פסגה	גבע	שפל	סה"כ	שיא ביקוש
215.50	28.90	76.80	321.20	
94.37 ₪	10.59 ₪	23.50 ₪	128.46 ₪	

סה"כ צריכה
 סה"כ לתשלום

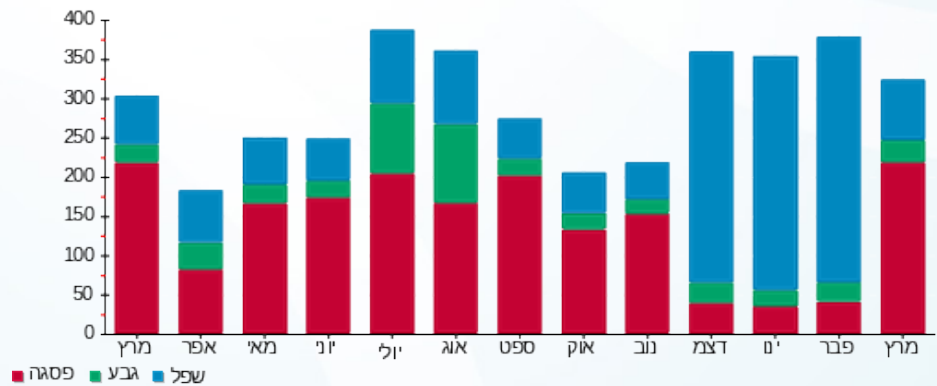
38.02 ₪	תשלום קבוע	
4.72 ₪	תשלום עבור גודל חיבור בKVA (3x25)	
171.20 ₪	סה"כ לתשלום	לא כולל מע"מ

התפלגות חיוב בש"ח לפי תעו"ז



פסגה (94.37 ₪) 73%
 גבע (10.59 ₪) 8%
 שפל (23.50 ₪) 18%

הסטוריית צריכה בקוט"ש





01/04/21 תאריך הפקדה:
 31/03/21 תאריך קריאה נוכחית:
 01/03/21 תאריך קריאה קודמת:

שם דייר: דינלטון
 שם אתר: סאמיט 36 כרמיאל

לקוח/ה נכבד/ה, אנו מתכבדים להגיש את חישוב צריכת החשמל לתקופה 01/03/21 - 31/03/21:

דינלטון - 1 - 14014432 (3x20)

סוג תעריף	סוג צריכה	קריאה קודמת	קריאה נוכחית	סה"כ צריכה בקוט"ש	מחיר לקוט"ש בא"ג	סה"כ לתשלום
פרטי חשבון עבור תאריכים:						
777	פסגה	01/03/21	31/03/21	31.70	43.79	13.88 ₪
778	גבע	1,963.90	1,968.30	4.40	36.65	1.61 ₪
779	שפל	5,161.00	5,165.50	4.50	30.60	1.38 ₪

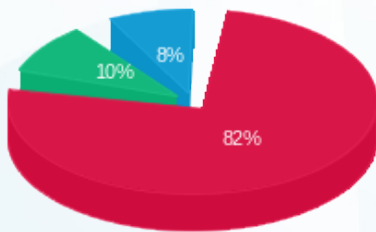
סה"כ לדייר:

פסגה	גבע	שפל	סה"כ	שיא ביקוש
31.70	4.40	4.50	40.60	
13.88 ₪	1.61 ₪	1.38 ₪	16.87 ₪	

סה"כ צריכה
 סה"כ לתשלום

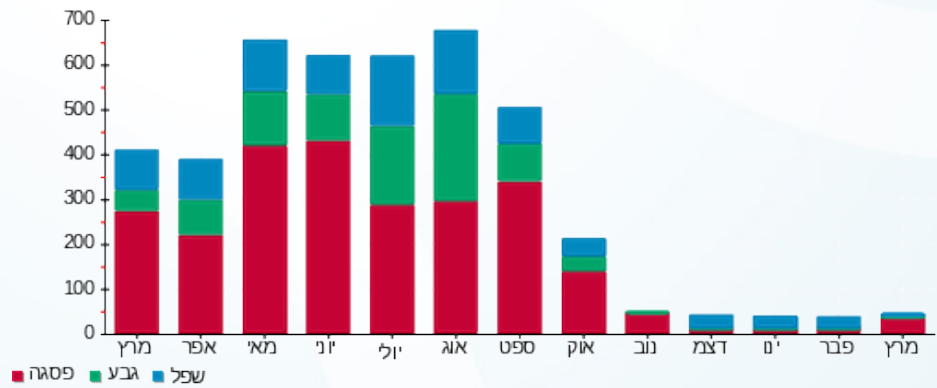
38.02 ₪	תשלום קבוע	
3.77 ₪	תשלום עבור גודל חיבור בKVA (3x20)	
58.67 ₪	סה"כ לתשלום	לא כולל מע"מ

התפלגות חיוב בש"ח לפי תע"ז



■ פסגה (13.88 ₪)
 ■ גבע (1.61 ₪)
 ■ שפל (1.38 ₪)

הסטוריית צריכה בקוט"ש



01/04/21 תאריך הפקה:
 31/03/21 תאריך קריאה נוכחית:
 01/03/21 תאריך קריאה קודמת:

שם דייר: דינלטון מטבח/חדר אוכל
 שם אתר: סאמיט 36 כרמיאל

לקוח/ה נכבד/ה, אנו מתכבדים להגיש את חישוב צריכת החשמל לתקופה 01/03/21 - 31/03/21:

דינלטון מטבח/חדר אוכל - 1 - 14014450(3x40)

סוג תעריף	סוג צריכה	קריאה קודמת	קריאה נוכחית	סה"כ צריכה בקוט"ש	מחיר לקוט"ש בא"ג	סה"כ לתשלום
פרטי חשבון עבור תאריכים:						
777	פסגה	01/03/21	31/03/21	385.90	43.79	168.99 ₪
778	גבע	5,238.30	5,299.20	60.90	36.65	22.32 ₪
779	שפל	8,862.60	9,001.40	138.80	30.60	42.47 ₪

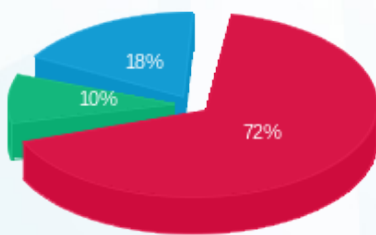
סה"כ לדיר:

פסגה	גבע	שפל	סה"כ	שיא ביקוש
385.90	60.90	138.80	585.60	
168.99 ₪	22.32 ₪	42.47 ₪	233.78 ₪	

סה"כ צריכה
 סה"כ לתשלום

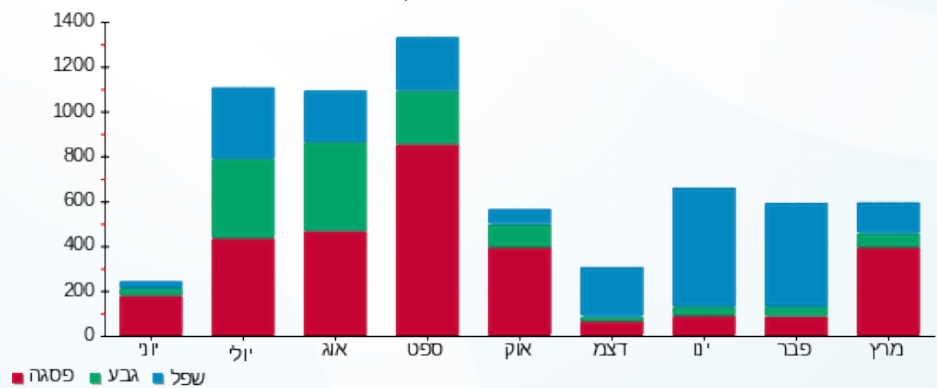
38.02 ₪	תשלום קבוע	
7.55 ₪	תשלום עבור גודל חיבור בKVA (3x40)	
279.35 ₪	סה"כ לתשלום	לא כולל מע"מ

התפלגות חיוב בש"ח לפי תעו"ז



■ פסגה (168.99 ₪)
 ■ גבע (22.32 ₪)
 ■ שפל (42.47 ₪)

הסטוריית צריכה בקוט"ש





01/04/21 תאריך הפקדה:
 31/03/21 תאריך קריאה נוכחית:
 01/03/21 תאריך קריאה קודמת:

שם דייר: יאסין גאלב
 שם אתר: סאמיט 36 כרמיאל

לקוח/ה נכבד/ה, אנו מתכבדים להגיש את חישוב צריכת החשמל לתקופה 01/03/21 - 31/03/21:

יאסין גאלב - 1 - (3x32)14014446

סה"כ לתשלום	מחיר לקוט"ש בא"ג	סה"כ צריכה בקוט"ש	קריאה נוכחית	קריאה קודמת	סוג צריכה	סוג תעריף
			31/03/21	01/03/21		פרטי חשבון עבור תאריכים:
₪ 6.22	43.79	14.20	13,807.30	13,793.10	פסגה	777
₪ 0.73	36.65	2.00	4,348.25	4,346.25	גבע	778
₪ 1.47	30.60	4.80	7,068.05	7,063.25	שפל	779

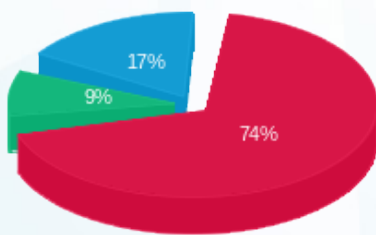
סה"כ לדייר:

שיא ביקוש	סה"כ	שפל	גבע	פסגה
	21.00	4.80	2.00	14.20
	₪ 8.42	₪ 1.47	₪ 0.73	₪ 6.22

סה"כ צריכה
 סה"כ לתשלום

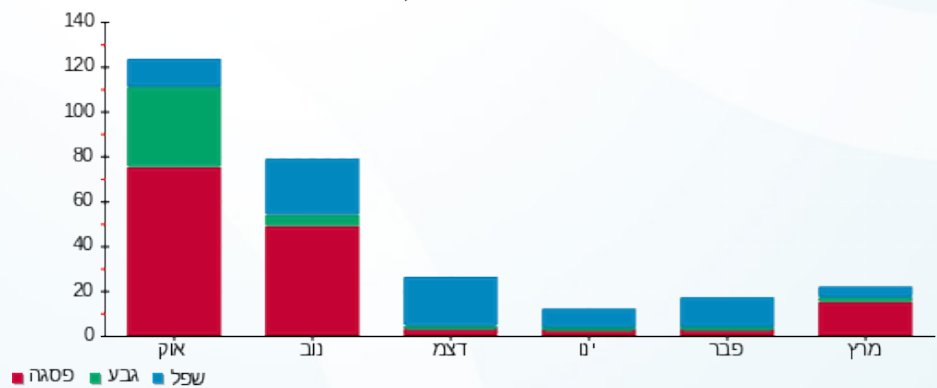
₪ 38.02	תשלום קבוע	
₪ 6.04	תשלום עבור גודל חיבור בKVA (3x32)	
₪ 52.48	סה"כ לתשלום	לא כולל מע"מ

התפלגות חיוב בש"ח לפי תעו"ז



פסגה (₪ 6.22)
 גבע (₪ 0.73)
 שפל (₪ 1.47)

הסטוריית צריכה בקוט"ש





01/04/21 תאריך הפקדה:
 31/03/21 תאריך קריאה נוכחית:
 01/03/21 תאריך קריאה קודמת:

שם דייר: מנטורן בע"מ
 שם אתר: סאמיט 36 כרמיאל

לקוח/ה נכבד/ה, אנו מתכבדים להגיש את חישוב צריכת החשמל לתקופה 01/03/21 - 31/03/21:

מנטורן בע"מ - 1 - 14014461 (3x25)

סוג תעריף	סוג צריכה	קריאה קודמת	קריאה נוכחית	סה"כ צריכה בקוט"ש	מחיר לקוט"ש בא"ג	סה"כ לתשלום
פרטי חשבון עבור תאריכים:						
777	פסגה	01/03/21	31/03/21	147.20	43.79	64.46 ₪
778	גבע	1,968.90	2,008.30	39.40	36.65	14.44 ₪
779	שפל	4,668.80	4,745.10	76.30	30.60	23.35 ₪

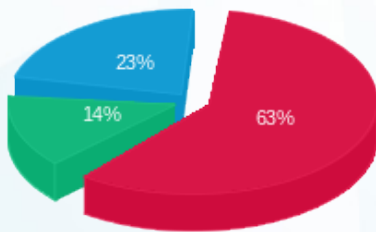
סה"כ לדייר:

פסגה	גבע	שפל	סה"כ	שיא ביקוש
147.20	39.40	76.30	262.90	
64.46 ₪	14.44 ₪	23.35 ₪	102.25 ₪	

סה"כ צריכה
 סה"כ לתשלום

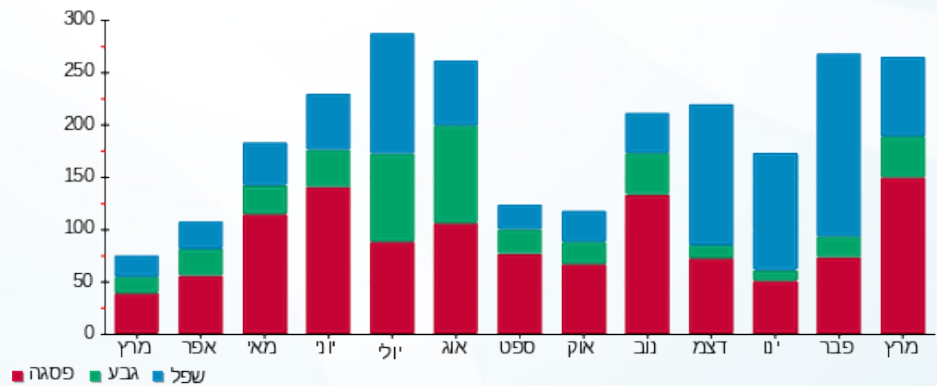
38.02 ₪	תשלום קבוע	
4.72 ₪	תשלום עבור גודל חיבור בKVA (3x25)	
144.98 ₪	סה"כ לתשלום	לא כולל מע"מ

התפלגות חיוב בש"ח לפי תעו"ז



פסגה (64.46 ₪)
 גבע (14.44 ₪)
 שפל (23.35 ₪)

הסטוריית צריכה בקוט"ש





01/04/21 תאריך הפקה:
 31/03/21 תאריך קריאה נוכחית:
 01/03/21 תאריך קריאה קודמת:

שם דייר: מפסק ראשי MKS
 שם אתר: סאמיט 36 כרמיאל

לקוח/ה נכבד/ה, אנו מתכבדים להגיש את חישוב צריכת החשמל לתקופה 01/03/21 - 31/03/21:

MKS לוח משני קומה 2 צפון - 1 - 13127995 (3x250)

סוג תעריף	סוג צריכה	קריאה קודמת	קריאה נוכחית	סה"כ צריכה בקוט"ש	מחיר לקוט"ש בא"ג	סה"כ לתשלום
		01/03/21	31/03/21			
777	פסגה	124,109.29	125,275.49	1,166.20	43.79	510.68 ₪
778	גבע	102,454.61	102,573.01	118.40	36.65	43.39 ₪
779	שפל	215,611.92	215,847.12	235.20	30.60	71.97 ₪

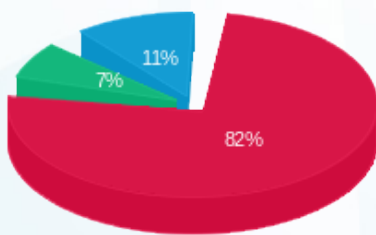
סה"כ לדייר:

פסגה	גבע	שפל	סה"כ	שיא ביקוש
1,166.20	118.40	235.20	1,519.80	
510.68 ₪	43.39 ₪	71.97 ₪	626.04 ₪	

סה"כ צריכה
 סה"כ לתשלום

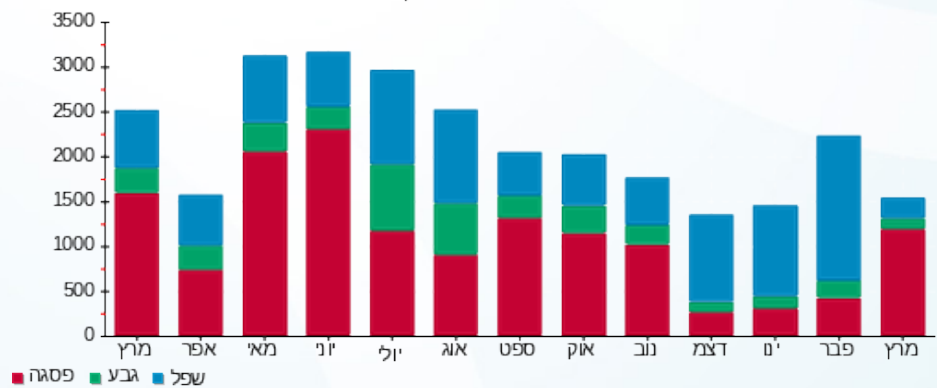
58.35 ₪	תשלום קבוע	
47.18 ₪	תשלום עבור גודל חיבור בKVA (3x250)	
731.57 ₪	סה"כ לתשלום	לא כולל מע"מ

התפלגות חיוב בש"ח לפי תע"ז



■ פסגה (510.68 ₪)
 ■ גבע (43.39 ₪)
 ■ שפל (71.97 ₪)

הסטוריית צריכה בקוט"ש





01/04/21 תאריך הפקה:
 31/03/21 תאריך קריאה נוכחית:
 01/03/21 תאריך קריאה קודמת:

שם דייר: עו"ד רועי גמליאל
 שם אתר: סאמיט 36 כרמיאל

לקוח/ה נכבד/ה, אנו מתכבדים להגיש את חישוב צריכת החשמל לתקופה 01/03/21 - 31/03/21:

1 - 14014445 (3x40)

סוג תעריף	סוג צריכה	קריאה קודמת	קריאה נוכחית	סה"כ צריכה בקוט"ש	מחיר לקוט"ש בא"ג	סה"כ לתשלום
פרטי חשבון עבור תאריכים:						
777	פסגה	01/03/21	31/03/21	322.00	43.79	141.00 ₪
778	גבע	3,938.60	3,979.40	40.80	36.65	14.95 ₪
779	שפל	11,187.00	11,291.60	104.60	30.60	32.01 ₪

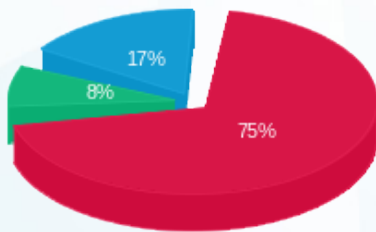
סה"כ לדיר:

פסגה	גבע	שפל	סה"כ	שיא ביקוש
322.00	40.80	104.60	467.40	
141.00 ₪	14.95 ₪	32.01 ₪	187.96 ₪	

סה"כ צריכה
 סה"כ לתשלום

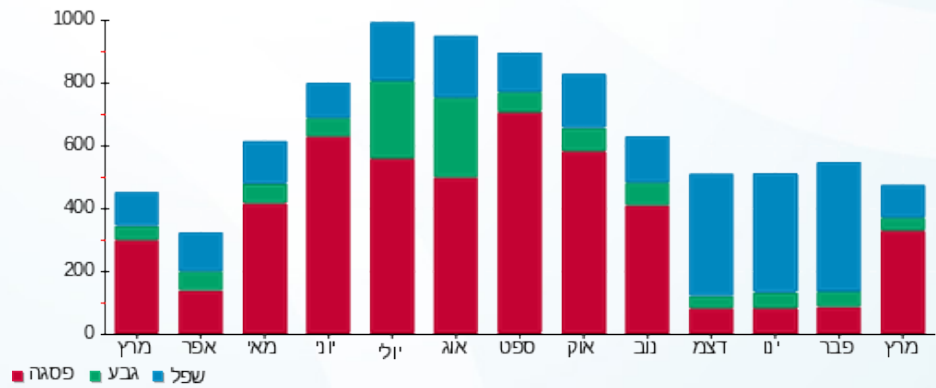
38.02 ₪	תשלום קבוע	
7.55 ₪	תשלום עבור גודל חיבור בKVA (3x40)	
233.53 ₪	סה"כ לתשלום	לא כולל מע"מ

התפלגות חיוב בש"ח לפי תעו"ז



פסגה (141.00 ₪) 75%
 גבע (14.95 ₪) 8%
 שפל (32.01 ₪) 17%

הסטוריית צריכה בקוט"ש





01/04/21 תאריך הפקה:
 31/03/21 תאריך קריאה נוכחית:
 01/03/21 תאריך קריאה קודמת:

שם דייר: עו"ד רני גורלי
 שם אתר: סאמיט 36 כרמיאל

לקוח/ה נכבד/ה, אנו מתכבדים להגיש את חישוב צריכת החשמל לתקופה 01/03/21 - 31/03/21:

1 - 13128000 (3x25)

סוג תעריף	סוג צריכה	קריאה קודמת	קריאה נוכחית	סה"כ צריכה בקוט"ש	מחיר לקוט"ש בא"ג	סה"כ לתשלום
פרטי חשבון עבור תאריכים:						
777	פסגה	01/03/21	31/03/21	356.80	43.79	156.24 ₪
778	גבע	7,719.00	7,774.80	55.80	36.65	20.45 ₪
779	שפל	15,112.80	15,172.00	59.20	30.60	18.12 ₪

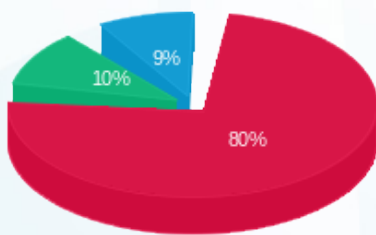
סה"כ לדיר:

פסגה	גבע	שפל	סה"כ	שיא ביקוש
356.80	55.80	59.20	471.80	
156.24 ₪	20.45 ₪	18.12 ₪	194.81 ₪	

סה"כ צריכה
 סה"כ לתשלום

38.02 ₪	תשלום קבוע	
4.72 ₪	תשלום עבור גודל חיבור ב KVA (3x25)	
237.55 ₪	סה"כ לתשלום	לא כולל מע"מ

התפלגות חיוב בש"ח לפי תעו"ז



■ פסגה (156.24 ₪)
 ■ גבע (20.45 ₪)
 ■ שפל (18.12 ₪)

הסטוריית צריכה בקוט"ש

