



01/04/21 תאריך הפקה:  
 31/03/21 תאריך קריאה נוכחית:  
 01/03/21 תאריך קריאה קודמת:

שם דייר: אוריקן קומה 2 - חדש  
 שם אתר: בית כינרת אור יהודה

לקוח/ה נכבד/ה, אנו מתכבדים להגיש את חישוב צריכת החשמל לתקופה 01/03/21 - 31/03/21:

אוריקן קומה 2 - 81019657 (0x0)

סה"כ לתשלום	מחיר לקוט"ש בא"ג	סה"כ צריכה בקוט"ש	קריאה נוכחית	קריאה קודמת	סוג צריכה	סוג תעריף
			31/03/21	01/03/21		פרטי חשבון עבור תאריכים:
₪ 452.61	43.79	1,033.60	85,585.80	84,552.20	פסגה	777
₪ 53.29	36.65	145.40	16,925.20	16,779.80	גבע	778
₪ 113.95	30.60	372.40	35,022.20	34,649.80	שפל	779

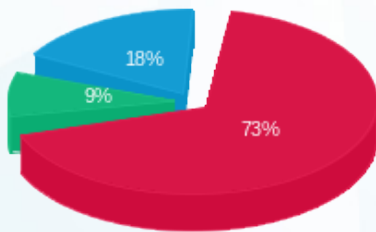
סה"כ לדיר:

שיא ביקוש	סה"כ	שפל	גבע	פסגה
5.20	1,551.40	372.40	145.40	1,033.60
	₪ 619.86	₪ 113.95	₪ 53.29	₪ 452.61

סה"כ צריכה  
 סה"כ לתשלום

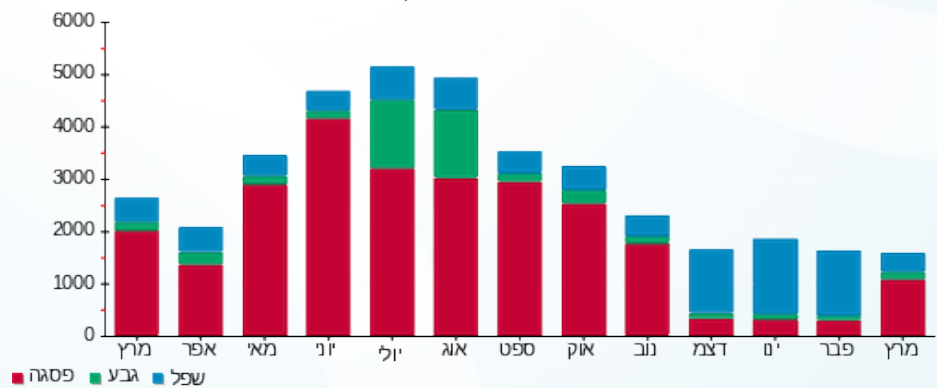
₪ 38.02	<b>תשלום קבוע</b>	
₪ 0.00	<b>תשלום עבור גודל חיבור בKVA (0x0)</b>	
₪ 657.88	<b>סה"כ לתשלום</b>	<b>לא כולל מע"מ</b>

התפלגות חיוב בש"ח לפי תעו"ז



■ פסגה (₪ 452.61)  
 ■ גבע (₪ 53.29)  
 ■ שפל (₪ 113.95)

הסטוריית צריכה בקוט"ש





01/04/21 תאריך הפקדה:  
 31/03/21 תאריך קריאה נוכחית:  
 01/03/21 תאריך קריאה קודמת:

שם דייר: אלבחרי בקי - יועצת מס קומה 5  
 שם אתר: בית כינרת אור יהודה

לקוח/ה נכבד/ה, אנו מתכבדים להגיש את חישוב צריכת החשמל לתקופה 01/03/21 - 31/03/21:

אלבחרי בקי - יועצת מס - 2 - 81036691(0x0)

סוג תעריף	סוג צריכה	קריאה קודמת	קריאה נוכחית	סה"כ צריכה בקוט"ש	מחיר לקוט"ש בא"ג	סה"כ לתשלום
פרטי חשבון עבור תאריכים:						
777	פסגה	01/03/21	31/03/21	670.05	43.79	293.41 ₪
778	גבע	15,297.45	15,438.35	140.90	36.65	51.64 ₪
779	שפל	30,929.95	31,140.95	211.00	30.60	64.57 ₪

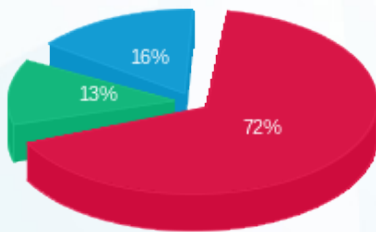
סה"כ לדייר:

פסגה	גבע	שפל	סה"כ	שיא ביקוש
670.05	140.90	211.00	1,021.95	0.90
293.41 ₪	51.64 ₪	64.57 ₪	409.62 ₪	

סה"כ צריכה  
 סה"כ לתשלום

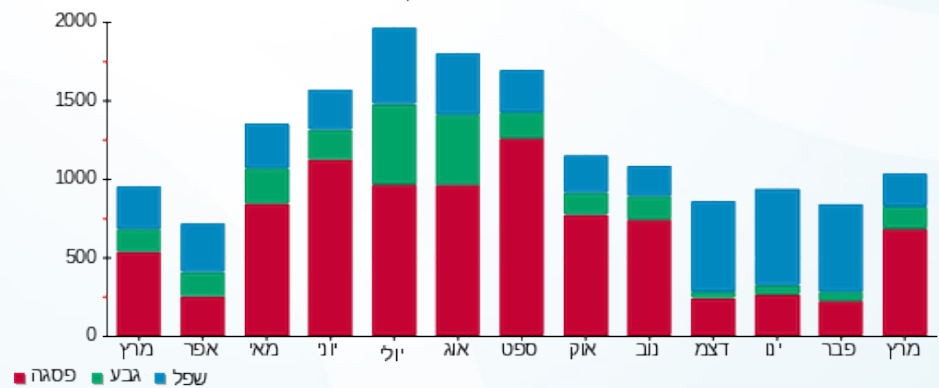
38.02 ₪	תשלום קבוע	
0.00 ₪	תשלום עבור גודל חיבור בKVA (0x0)	
447.64 ₪	סה"כ לתשלום	לא כולל מע"מ

התפלגות חיוב בש"ח לפי תע"ז



פסגה (293.41 ₪) 72%  
 גבע (51.64 ₪) 13%  
 שפל (64.57 ₪) 16%

הסטוריית צריכה בקוט"ש





01/04/21 תאריך הפקדה:  
 31/03/21 תאריך קריאה נוכחית:  
 01/03/21 תאריך קריאה קודמת:

שם דייר: אסנט ק.קרקע  
 שם אתר: בית כינרת אור יהודה

לקוח/ה נכבד/ה, אנו מתכבדים להגיש את חישוב צריכת החשמל לתקופה 01/03/21 - 31/03/21:

אסנט - 4 - 81038287(0x0)

סוג תעריף	סוג צריכה	קריאה קודמת	קריאה נוכחית	סה"כ צריכה בקוט"ש	מחיר לקוט"ש בא"ג	סה"כ לתשלום
פרטי חשבון עבור תאריכים:						
777	פסגה	01/03/21	31/03/21	708.60	43.79	310.30 ₪
778	גבע	16,645.20	16,703.80	58.60	36.65	21.48 ₪
779	שפל	36,637.00	36,772.60	135.60	30.60	41.49 ₪

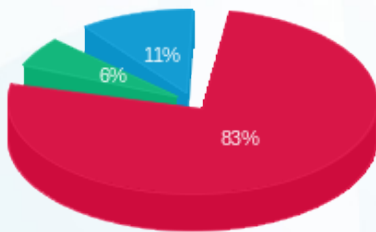
סה"כ לדייר:

פסגה	גבע	שפל	סה"כ	שיא ביקוש
708.60	58.60	135.60	902.80	0.80
310.30 ₪	21.48 ₪	41.49 ₪	373.27 ₪	

סה"כ צריכה  
 סה"כ לתשלום

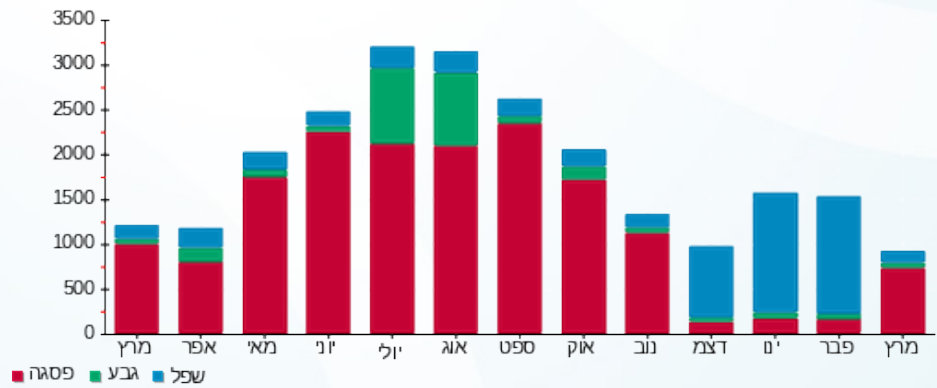
38.02 ₪	תשלום קבוע	
0.00 ₪	תשלום עבור גודל חיבור בKVA (0x0)	
411.29 ₪	סה"כ לתשלום	לא כולל מע"מ

התפלגות חיוב בש"ח לפי תעו"ז



פסגה (310.30 ₪) 83%  
 גבע (21.48 ₪) 6%  
 שפל (41.49 ₪) 11%

הסטוריית צריכה בקוט"ש





01/04/21 תאריך הפקה:  
 31/03/21 תאריך קריאה נכחית:  
 01/03/21 תאריך קריאה קודמת:

שם דייר: בבילון קומה 1  
 שם אתר: בית כינרת אור יהודה

לקוח/ה נכבד/ה, אנו מתכבדים להגיש את חישוב צריכת החשמל לתקופה 01/03/21 - 31/03/21:

סיידסופט ק.1 - 8 - (0x0)81036691

סה"כ לתשלום	מחיר לקוט"ש בא"ג	סה"כ צריכה בקוט"ש	קריאה נכחית	קריאה קודמת	סוג צריכה	סוג תעריף
			31/03/21	01/03/21	פרטי חשבון עבור תאריכים:	
0.00 ₪	43.79	0.00	86,726.20	86,726.20	פסגה	777
0.00 ₪	36.65	0.00	17,222.40	17,222.40	גבע	778
0.00 ₪	30.60	0.00	24,746.00	24,746.00	שפל	779

בבילון תוכנה בעמ קומה 1 - 8 - (0x0)81038287

סה"כ לתשלום	מחיר לקוט"ש בא"ג	סה"כ צריכה בקוט"ש	קריאה נכחית	קריאה קודמת	סוג צריכה	סוג תעריף
			31/03/21	01/03/21	פרטי חשבון עבור תאריכים:	
803.81 ₪	43.79	1,835.60	429,424.40	427,588.80	פסגה	777
159.79 ₪	36.65	436.00	140,418.00	139,982.00	גבע	778
294.92 ₪	30.60	963.80	308,503.00	307,539.20	שפל	779

סה"כ לדייר:

שיא ביקוש	סה"כ	שפל	גבע	פסגה
4.00	3,235.40	963.80	436.00	1,835.60
	1,258.53 ₪	294.92 ₪	159.79 ₪	803.81 ₪

סה"כ צריכה  
 סה"כ לתשלום

38.02 ₪	תשלום קבוע	
0.00 ₪	תשלום עבור גודל חיבור ב KVA (0x0)	
1,296.55 ₪	סה"כ לתשלום	לא כולל מע"מ



01/04/21 תאריך הפקה:  
 31/03/21 תאריך קריאה נוכחית:  
 01/03/21 תאריך קריאה קודמת:

שם דייר: חברת אוליפקי  
 שם אתר: בית כינרת אור יהודה

לקוח/ה נכבד/ה, אנו מתכבדים להגיש את חישוב צריכת החשמל לתקופה 01/03/21 - 31/03/21:

חברת אוליפקי - 3 - 81036649(0x0)

סוג תעריף	סוג צריכה	קריאה קודמת	קריאה נוכחית	סה"כ צריכה בקוט"ש	מחיר לקוט"ש בא"ג	סה"כ לתשלום
		01/03/21	31/03/21			
777	פסגה	390,473.40	394,165.00	3,691.60	43.79	1,616.55 ₪
778	גבע	115,320.40	116,006.20	685.80	36.65	251.35 ₪
779	שפל	254,085.20	255,633.80	1,548.60	30.60	473.87 ₪

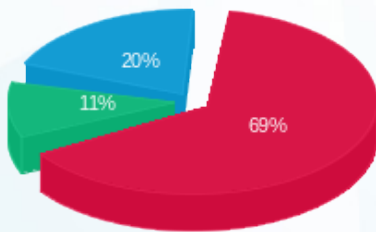
סה"כ לדיר:

פסגה	גבע	שפל	סה"כ	שיא ביקוש
3,691.60	685.80	1,548.60	5,926.00	15.00
1,616.55 ₪	251.35 ₪	473.87 ₪	2,341.77 ₪	

סה"כ צריכה  
 סה"כ לתשלום

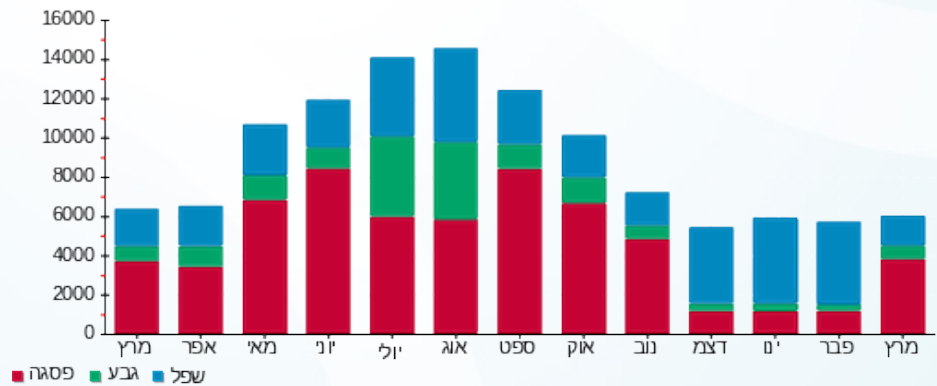
211.60 ₪	תשלום קבוע	
0.00 ₪	תשלום עבור גודל חיבור בKVA (0x0)	
2,553.37 ₪	סה"כ לתשלום	לא כולל מע"מ

התפלגות חיוב בש"ח לפי תעו"ז



פסגה (1,616.55 ₪) 69%  
 גבע (251.35 ₪) 11%  
 שפל (473.87 ₪) 20%

הסטוריית צריכה בקוט"ש



01/04/21 תאריך הפקדה:  
 31/03/21 תאריך קריאה נוכחית:  
 01/03/21 תאריך קריאה קודמת:

שם דייר: חממה ק.קרקע  
 שם אתר: בית כינרת אור יהודה

**לקוח/ה נכבד/ה, אנו מתכבדים להגיש את חישוב צריכת החשמל לתקופה 01/03/21 - 31/03/21:**

חממה - 3 - 81038287(0x0)

סה"כ לתשלום	מחיר לקוט"ש בא"ג	סה"כ צריכה בקוט"ש	קריאה נוכחית	קריאה קודמת	סוג צריכה	סוג תעריף
			31/03/21	01/03/21	פרטי חשבון עבור תאריכים:	
1,275.95 ₪	43.79	2,913.80	356,018.00	353,104.20	פסגה	777
355.14 ₪	36.65	969.00	152,169.40	151,200.40	גבע	778
444.01 ₪	30.60	1,451.00	287,449.20	285,998.20	שפל	779

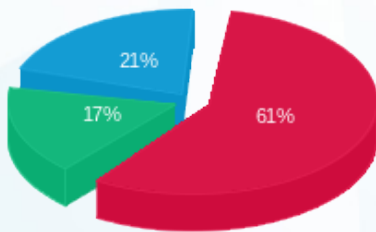
סה"כ לדיר:

שיא ביקוש	סה"כ	שפל	גבע	פסגה
12.80	5,333.80	1,451.00	969.00	2,913.80
	2,075.10 ₪	444.01 ₪	355.14 ₪	1,275.95 ₪

סה"כ צריכה  
 סה"כ לתשלום

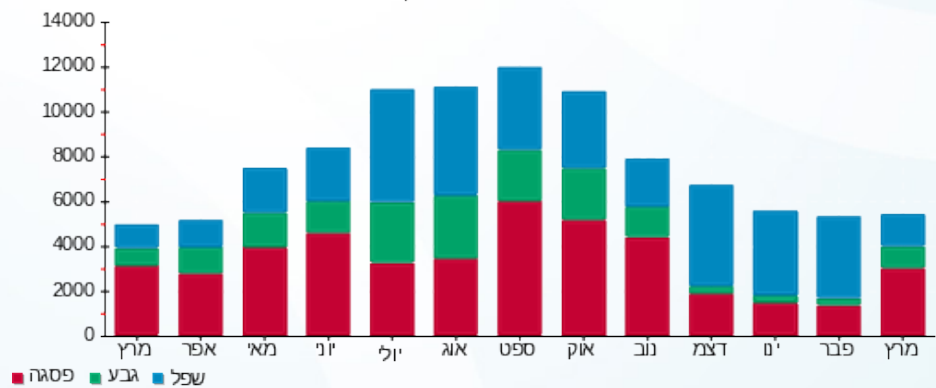
38.02 ₪	<b>תשלום קבוע</b>	
0.00 ₪	<b>תשלום עבור גודל חיבור בKVA (0x0)</b>	
2,113.12 ₪	<b>סה"כ לתשלום</b>	<b>לא כולל מע"מ</b>

התפלגות חיוב בש"ח לפי תעו"ז



■ פסגה (1,275.95 ₪)  
 ■ גבע (355.14 ₪)  
 ■ שפל (444.01 ₪)

הסטוריית צריכה בקוט"ש



01/04/21 תאריך הפקדה:  
 31/03/21 תאריך קריאה נוכחית:  
 01/03/21 תאריך קריאה קודמת:

שם דייר: חממה ק.קרקע  
 שם אתר: בית כינרת אור יהודה

**לקוח/ה נכבד/ה, אנו מתכבדים להגיש את חישוב צריכת החשמל לתקופה 01/03/21 - 31/03/21:**

חממה - 2 - (0x0)81038287

סה"כ לתשלום	מחיר לקוט"ש בא"ג	סה"כ צריכה בקוט"ש	קריאה נוכחית	קריאה קודמת	סוג צריכה	סוג תעריף
			31/03/21	01/03/21	פרטי חשבון עבור תאריכים:	
₪ 3,304.44	43.79	7,546.11	264,811.43	257,265.32	פסגה	777
₪ 495.13	36.65	1,350.96	86,841.04	85,490.08	גבע	778
₪ 521.87	30.60	1,705.47	193,706.63	192,001.16	שפל	779

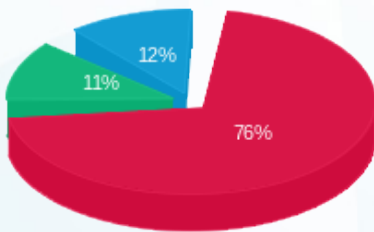
סה"כ לדייר:

שיא ביקוש	סה"כ	שפל	גבע	פסגה
25.61	10,602.54	1,705.47	1,350.96	7,546.11
	₪ 4,321.44	₪ 521.87	₪ 495.13	₪ 3,304.44

סה"כ צריכה  
 סה"כ לתשלום

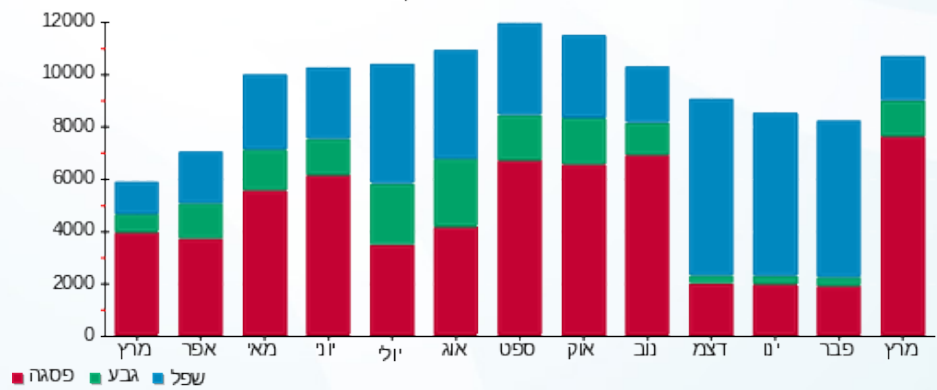
₪ 38.02	<b>תשלום קבוע</b>	
₪ 0.00	<b>תשלום עבור גודל חיבור בKVA (0x0)</b>	
₪ 4,359.46	<b>סה"כ לתשלום</b>	<b>לא כולל מע"מ</b>

התפלגות חיוב בש"ח לפי תעו"ז



■ פסגה (₪ 3,304.44)  
 ■ גבע (₪ 495.13)  
 ■ שפל (₪ 521.87)

הסטוריית צריכה בקוט"ש





01/04/21 תאריך הפקדה:  
 31/03/21 תאריך קריאה נוכחית:  
 01/03/21 תאריך קריאה קודמת:

שם דייר: טופליין  
 שם אתר: בית כינרת אור יהודה

לקוח/ה נכבד/ה, אנו מתכבדים להגיש את חישוב צריכת החשמל לתקופה 01/03/21 - 31/03/21:

טופליין - 3 - 81036691(0x0)

סוג תעריף	סוג צריכה	קריאה קודמת	קריאה נוכחית	סה"כ צריכה בקוט"ש	מחיר לקוט"ש בא"ג	סה"כ לתשלום
פרטי חשבון עבור תאריכים:						
777	פסגה	01/03/21	31/03/21	545.05	43.79	238.68 ₪
778	גבע	3,878.25	3,953.40	75.15	36.65	27.54 ₪
779	שפל	10,174.00	10,259.50	85.50	30.60	26.16 ₪

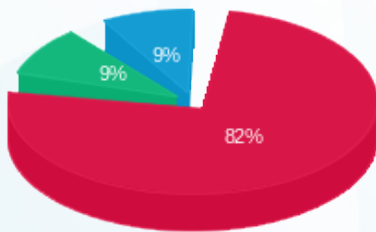
סה"כ לדייר:

פסגה	גבע	שפל	סה"כ	שיא ביקוש
545.05	75.15	85.50	705.70	1.40
238.68 ₪	27.54 ₪	26.16 ₪	292.38 ₪	

סה"כ צריכה  
 סה"כ לתשלום

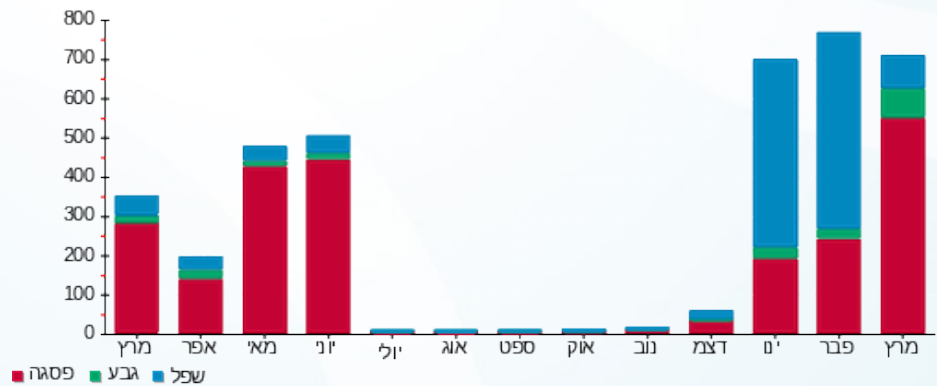
38.02 ₪	תשלום קבוע	
0.00 ₪	תשלום עבור גודל חיבור בKVA (0x0)	
330.40 ₪	סה"כ לתשלום	לא כולל מע"מ

התפלגות חיוב בש"ח לפי תעו"ז



פסגה (238.68 ₪)  
 גבע (27.54 ₪)  
 שפל (26.16 ₪)

הסטוריית צריכה בקוט"ש





01/04/21 תאריך הפקה:  
 31/03/21 תאריך קריאה נוכחית:  
 01/03/21 תאריך קריאה קודמת:

שם דייר: טרגט קומה 03  
 שם אתר: בית כינרת אור יהודה

לקוח/ה נכבד/ה, אנו מתכבדים להגיש את חישוב צריכת החשמל לתקופה 01/03/21 - 31/03/21:

טרגט קומה 03 - 1 - 17312744(0x0)

סוג תעריף	סוג צריכה	קריאה קודמת	קריאה נוכחית	סה"כ צריכה בקוט"ש	מחיר לקוט"ש בא"ג	סה"כ לתשלום
פרטי חשבון עבור תאריכים:						
777	פסגה	01/03/21	31/03/21	1,855.40	43.79	812.48 ₪
778	גבע	2,787.40	2,930.20	142.80	36.65	52.34 ₪
779	שפל	6,346.60	6,670.00	323.40	30.60	98.96 ₪

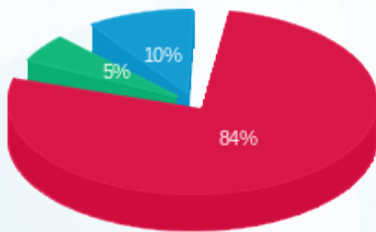
סה"כ לדייר:

פסגה	גבע	שפל	סה"כ	שיא ביקוש
1,855.40	142.80	323.40	2,321.60	17.24
812.48 ₪	52.34 ₪	98.96 ₪	963.78 ₪	

סה"כ צריכה  
 סה"כ לתשלום

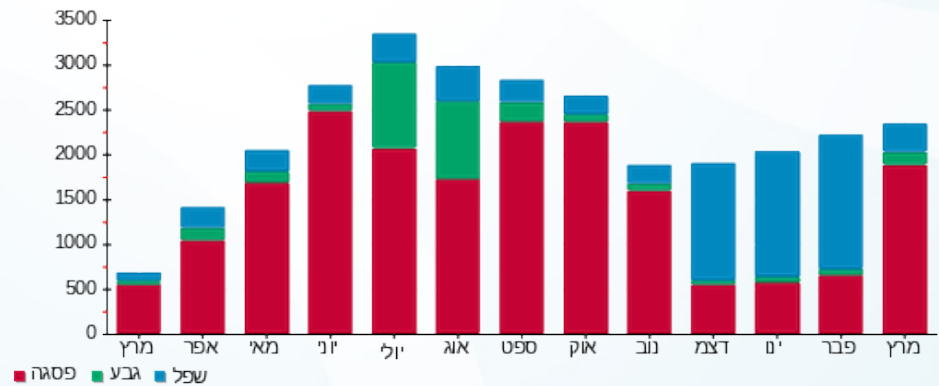
38.02 ₪	תשלום קבוע	
0.00 ₪	תשלום עבור גודל חיבור בKVA (0x0)	
1,001.80 ₪	סה"כ לתשלום	לא כולל מע"מ

התפלגות חיוב בש"ח לפי תעו"ז



פסגה (812.48 ₪) 84%  
 גבע (52.34 ₪) 10%  
 שפל (98.96 ₪) 5%

הסטוריית צריכה בקוט"ש





01/04/21 תאריך הפקה:  
 31/03/21 תאריך קריאה נוכחית:  
 01/03/21 תאריך קריאה קודמת:

שם דייר: יוסף רוזנטל בע"מ קומה 5  
 שם אתר: בית כינרת אור יהודה

לקוח/ה נכבד/ה, אנו מתכבדים להגיש את חישוב צריכת החשמל לתקופה 01/03/21 - 31/03/21:

יוסף רוזנטל בע"מ ק. 5 - 7 - 81036691 (0x0)

סוג תעריף	סוג צריכה	קריאה קודמת	קריאה נוכחית	סה"כ צריכה בקוט"ש	מחיר לקוט"ש בא"ג	סה"כ לתשלום
פרטי חשבון עבור תאריכים:						
777	פסגה	01/03/21	31/03/21	614.80	43.79	269.22 ₪
778	גבע	9,185.70	9,297.20	111.50	36.65	40.86 ₪
779	שפל	21,967.70	22,201.90	234.20	30.60	71.67 ₪

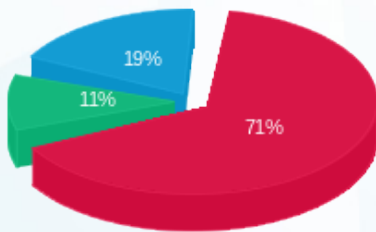
סה"כ לדייר:

פסגה	גבע	שפל	סה"כ	שיא ביקוש
614.80	111.50	234.20	960.50	1.60
269.22 ₪	40.86 ₪	71.67 ₪	381.75 ₪	

סה"כ צריכה  
 סה"כ לתשלום

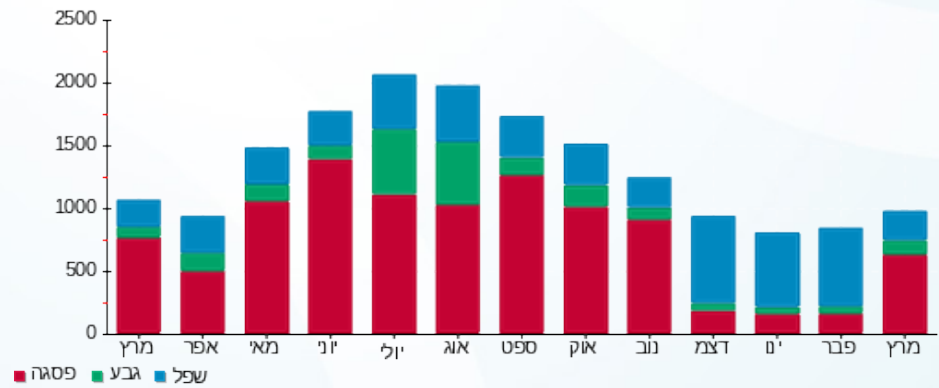
38.02 ₪	תשלום קבוע	
0.00 ₪	תשלום עבור גודל חיבור ב KVA (0x0)	
419.77 ₪	סה"כ לתשלום	לא כולל מע"מ

התפלגות חיוב בש"ח לפי תעו"ז



פסגה (269.22 ₪) 71%  
 גבע (40.86 ₪) 11%  
 שפל (71.67 ₪) 19%

הסטוריית צריכה בקוט"ש





01/04/21 תאריך הפקה:  
 31/03/21 תאריך קריאה נוכחית:  
 01/03/21 תאריך קריאה קודמת:

**שם דייר:** לידקום קומה 4  
**שם אתר:** בית כינרת אור יהודה

**לקוח/ה נכבד/ה, אנו מתכבדים להגיש את חישוב צריכת החשמל לתקופה 01/03/21 - 31/03/21:**

**צבי - 1 - 81019657(0x0)**

סוג תעריף	סוג צריכה	קריאה קודמת	קריאה נוכחית	סה"כ צריכה בקוט"ש	מחיר לקוט"ש בא"ג	סה"כ לתשלום
			31/03/21	01/03/21	פרטי חשבון עבור תאריכים:	
777	פסגה	15,714.05	15,917.70	-203.65	43.79	₪ -89.18
778	גבע	3,450.25	3,474.55	-24.30	36.65	₪ -8.91
779	שפל	8,777.35	8,833.35	-56.00	30.60	₪ -17.14

**צבי - 2 - 81019657(0x0)**

סוג תעריף	סוג צריכה	קריאה קודמת	קריאה נוכחית	סה"כ צריכה בקוט"ש	מחיר לקוט"ש בא"ג	סה"כ לתשלום
			31/03/21	01/03/21	פרטי חשבון עבור תאריכים:	
777	פסגה	50,843.35	51,271.65	-428.30	43.79	₪ -187.55
778	גבע	11,312.75	11,337.40	-24.65	36.65	₪ -9.03
779	שפל	16,694.90	16,751.60	-56.70	30.60	₪ -17.35

**סי.פי. פתרונות אשראי - 3 - 81019657(0x0)**

סוג תעריף	סוג צריכה	קריאה קודמת	קריאה נוכחית	סה"כ צריכה בקוט"ש	מחיר לקוט"ש בא"ג	סה"כ לתשלום
			31/03/21	01/03/21	פרטי חשבון עבור תאריכים:	
777	פסגה	46,124.20	46,272.35	-148.15	43.79	₪ -64.87
778	גבע	11,664.50	11,674.30	-9.80	36.65	₪ -3.59
779	שפל	22,540.90	22,561.25	-20.35	30.60	₪ -6.23

**ריק - 5 - 81019657(0x0)**

סוג תעריף	סוג צריכה	קריאה קודמת	קריאה נוכחית	סה"כ צריכה בקוט"ש	מחיר לקוט"ש בא"ג	סה"כ לתשלום
			31/03/21	01/03/21	פרטי חשבון עבור תאריכים:	
777	פסגה	21,704.60	21,704.60	0.00	43.79	₪ 0.00
778	גבע	6,553.60	6,553.60	0.00	36.65	₪ 0.00
779	שפל	9,603.85	9,603.85	0.00	30.60	₪ 0.00



לידקום בע"מ קומה 4 - 6 - 81036649(0x0)

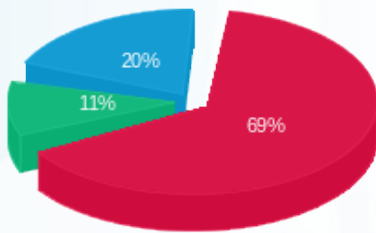
סה"כ לתשלום	מחיר לקוט"ש בא"ג	סה"כ צריכה בקוט"ש	קריאה נוכחית	קריאה קודמת	סוג צריכה	סוג תעריף
			31/03/21	01/03/21	פרטי חשבון עבור תאריכים:	
1,362.92 ₪	43.79	3,112.40	406,934.40	403,822.00	פסגה	777
177.68 ₪	36.65	484.80	115,563.20	115,078.40	גבע	778
335.74 ₪	30.60	1,097.20	246,150.40	245,053.20	שפל	779

סה"כ לדירה:

שיא ביקוש	סה"כ	שפל	גבע	פסגה	סה"כ צריכה
7.20	3,722.50	964.15	426.05	2,332.30	סה"כ לתשלום
	1,472.49 ₪	295.03 ₪	156.15 ₪	1,021.31 ₪	

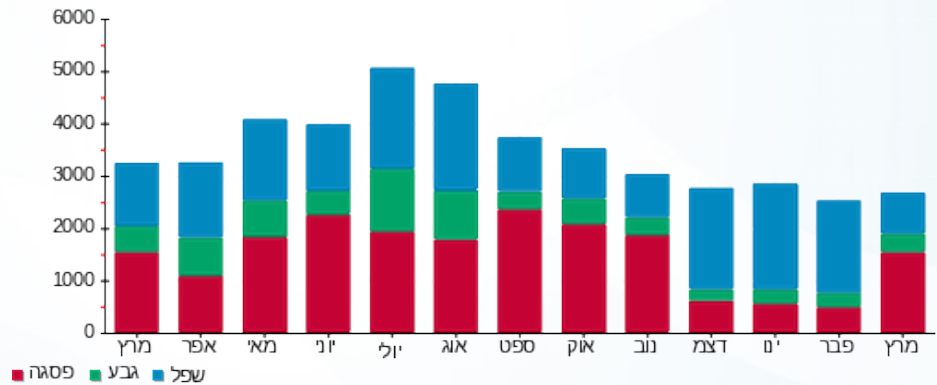
211.60 ₪	<b>תשלום קבוע</b>	
0.00 ₪	<b>תשלום עבור גודל חיבור בKVA (0x0)</b>	
1,684.09 ₪	<b>סה"כ לתשלום</b>	<b>לא כולל מע"מ</b>

התפלגות חיוב בש"ח לפי תע"ז



■ פסגה (1,021.31 ₪)  
■ גבע (156.15 ₪)  
■ שפל (295.03 ₪)

הסטוריית צריכה בקוט"ש





01/04/21 תאריך הפקדה:  
 31/03/21 תאריך קריאה נוכחית:  
 01/03/21 תאריך קריאה קודמת:

שם דייר: מינוף בר ספן  
 שם אתר: בית כינרת אור יהודה

לקוח/ה נכבד/ה, אנו מתכבדים להגיש את חישוב צריכת החשמל לתקופה 01/03/21 - 31/03/21:

מינוף בר ספן - 1 - 81036691(0x0)

סוג תעריף	סוג צריכה	קריאה קודמת	קריאה נוכחית	סה"כ צריכה בקוט"ש	מחיר לקוט"ש בא"ג	סה"כ לתשלום
		01/03/21	31/03/21			
777	פסגה	21,498.65	21,951.55	452.90	43.79	198.32 ₪
778	גבע	2,500.20	2,525.55	25.35	36.65	9.29 ₪
779	שפל	6,949.05	7,007.95	58.90	30.60	18.02 ₪

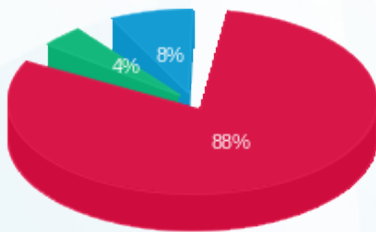
סה"כ לדייר:

פסגה	גבע	שפל	סה"כ	שיא ביקוש
452.90	25.35	58.90	537.15	0.35
198.32 ₪	9.29 ₪	18.02 ₪	225.64 ₪	

סה"כ צריכה  
 סה"כ לתשלום

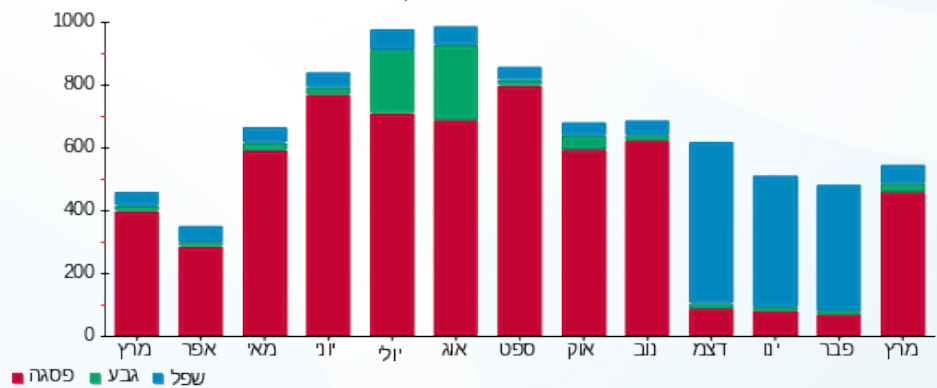
38.02 ₪	תשלום קבוע	
0.00 ₪	תשלום עבור גודל חיבור בKVA (0x0)	
263.66 ₪	סה"כ לתשלום	לא כולל מע"מ

התפלגות חיוב בש"ח לפי תעו"ז



■ פסגה (198.32 ₪)  
 ■ גבע (9.29 ₪)  
 ■ שפל (18.02 ₪)

הסטוריית צריכה בקוט"ש





01/04/21 תאריך הפקה:  
 31/03/21 תאריך קריאה נוכחית:  
 01/03/21 תאריך קריאה קודמת:

שם דייר: מפסק QN ראשי  
 שם אתר: בית כינרת אור יהודה

לקוח/ה נכבד/ה, אנו מתכבדים להגיש את חישוב צריכת החשמל לתקופה 01/03/21 - 31/03/21:

מפסק QN ראשי - 2 - 81036649(0x0)

סוג תעריף	סוג צריכה	קריאה קודמת	קריאה נוכחית	סה"כ צריכה בקוט"ש	מחיר לקוט"ש בא"ג	סה"כ לתשלום
		01/03/21	31/03/21			פרטי חשבון עבור תאריכים:
777	פסגה	4,104,144.00	4,152,124.00	47,980.00	43.79	21,010.44 ₪
778	גבע	1,381,464.00	1,391,020.00	9,556.00	36.65	3,502.27 ₪
779	שפל	2,933,676.00	2,950,456.00	16,780.00	30.60	5,134.68 ₪

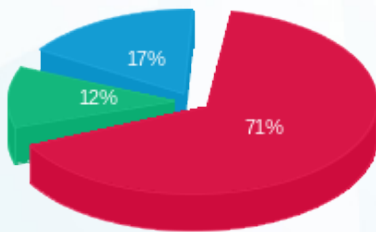
סה"כ לדייר:

פסגה	גבע	שפל	סה"כ	שיא ביקוש
47,980.00	9,556.00	16,780.00	74,316.00	108.00
21,010.44 ₪	3,502.27 ₪	5,134.68 ₪	29,647.40 ₪	

סה"כ צריכה  
 סה"כ לתשלום

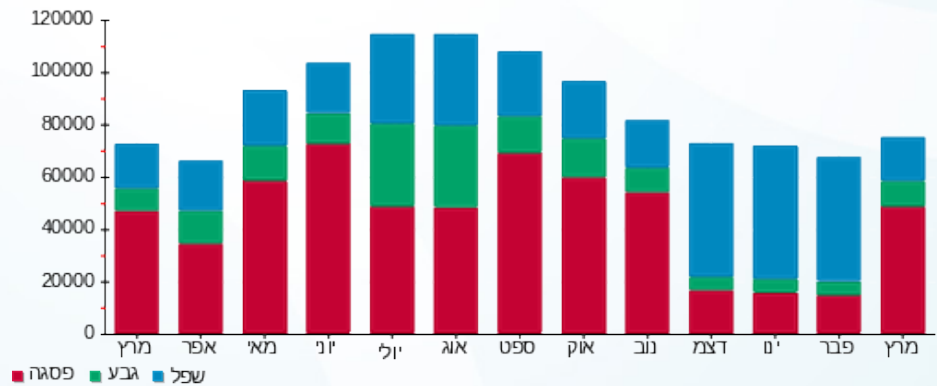
211.60 ₪	תשלום קבוע	
0.00 ₪	תשלום עבור גודל חיבור בKVA (0x0)	
29,859.00 ₪	סה"כ לתשלום	לא כולל מע"מ

התפלגות חיוב בש"ח לפי תעו"ז



■ פסגה (21,010.44 ₪)  
 ■ גבע (3,502.27 ₪)  
 ■ שפל (5,134.68 ₪)

הסטוריית צריכה בקוט"ש



■ פסגה ■ גבע ■ שפל





01/04/21 תאריך הפקה:  
 31/03/21 תאריך קריאה נוכחית:  
 01/03/21 תאריך קריאה קודמת:

שם דייר: סי פי פתרונות אשראי קומה 4  
 שם אתר: בית כינרת אור יהודה

לקוח/ה נכבד/ה, אנו מתכבדים להגיש את חישוב צריכת החשמל לתקופה 01/03/21 - 31/03/21:

סי פי פתרונות אשראי קומה 4 - 3 - 81019657(0x0)

סוג תעריף	סוג צריכה	קריאה קודמת	קריאה נוכחית	סה"כ צריכה בקוט"ש	מחיר לקוט"ש בא"ג	סה"כ לתשלום
פרטי חשבון עבור תאריכים:						
777	פסגה	01/03/21	31/03/21	148.15	43.79	64.87 ₪
778	גבע	11,664.50	11,674.30	9.80	36.65	3.59 ₪
779	שפל	22,540.90	22,561.25	20.35	30.60	6.23 ₪

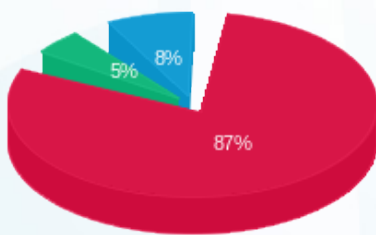
סה"כ לדייר:

פסגה	גבע	שפל	סה"כ	שיא ביקוש
148.15	9.80	20.35	178.30	0.25
₪ 64.87	₪ 3.59	₪ 6.23	₪ 74.69	

סה"כ צריכה  
 סה"כ לתשלום

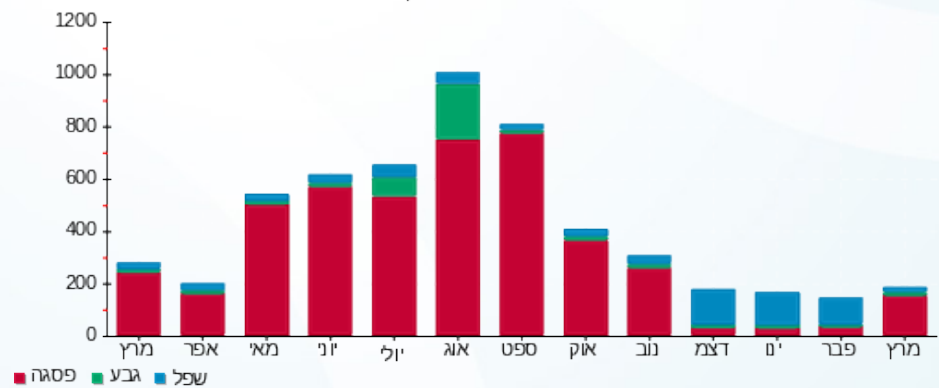
₪ 38.02	<b>תשלום קבוע</b>	
₪ 0.00	<b>תשלום עבור גודל חיבור בKVA (0x0)</b>	
₪ 112.71	<b>סה"כ לתשלום</b>	<b>לא כולל מע"מ</b>

התפלגות חיוב בש"ח לפי תע"ז



פסגה (₪ 64.87)  
 גבע (₪ 3.59)  
 שפל (₪ 6.23)

הסטוריית צריכה בקוט"ש





01/04/21 תאריך הפקה:  
 31/03/21 תאריך קריאה נוכחית:  
 01/03/21 תאריך קריאה קודמת:

שם דייר: סלקום קומה 1-  
 שם אתר: בית כינרת אור יהודה

לקוח/ה נכבד/ה, אנו מתכבדים להגיש את חישוב צריכת החשמל לתקופה 01/03/21 - 31/03/21:

סלקום - 8 - (0x0)81036649

סוג תעריף	סוג צריכה	קריאה קודמת	קריאה נוכחית	סה"כ צריכה בקוט"ש	מחיר לקוט"ש בא"ג	סה"כ לתשלום
פרטי חשבון עבור תאריכים:						
777	פסגה	01/03/21	31/03/21	1,885.95	43.79	825.86 ₪
778	גבע	49,892.40	50,613.70	721.30	36.65	264.36 ₪
779	שפל	148,858.95	150,364.90	1,505.95	30.60	460.82 ₪

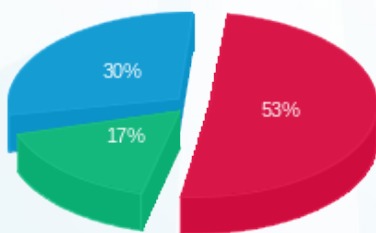
סה"כ לדייר:

פסגה	גבע	שפל	סה"כ	שיא ביקוש
1,885.95	721.30	1,505.95	4,113.20	5.95
825.86 ₪	264.36 ₪	460.82 ₪	1,551.03 ₪	

סה"כ צריכה  
 סה"כ לתשלום

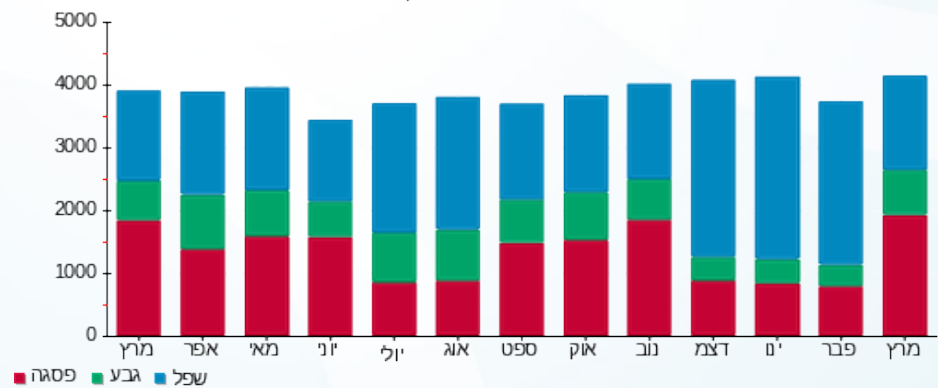
211.60 ₪	תשלום קבוע	
0.00 ₪	תשלום עבור גודל חיבור בKVA (0x0)	
1,762.63 ₪	סה"כ לתשלום	לא כולל מע"מ

התפלגות חיוב בש"ח לפי תעו"ז



פסגה (825.86 ₪) ■  
 גבע (264.36 ₪) ■  
 שפל (460.82 ₪) ■

הסטוריית צריכה בקוט"ש





01/04/21 תאריך הפקה:  
 31/03/21 תאריך קריאה נוכחית:  
 01/03/21 תאריך קריאה קודמת:

שם דייר: פארגון קומה 3  
 שם אתר: בית כינרת אור יהודה

לקוח/ה נכבד/ה, אנו מתכבדים להגיש את חישוב צריכת החשמל לתקופה 01/03/21 - 31/03/21:

פארגון ק. 3 - 6 - 81019657(0x0)

סוג תעריף	סוג צריכה	קריאה קודמת	קריאה נוכחית	סה"כ צריכה בקוט"ש	מחיר לקוט"ש בא"ג	סה"כ לתשלום
פרטי חשבון עבור תאריכים:						
777	פסגה	01/03/21	31/03/21	1,627.20	43.79	712.55 ₪
778	גבע	30,709.30	30,786.80	77.50	36.65	28.40 ₪
779	שפל	55,741.80	55,917.40	175.60	30.60	53.73 ₪

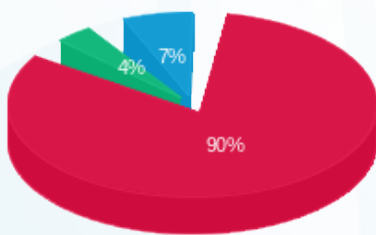
סה"כ לדייר:

פסגה	גבע	שפל	סה"כ	שיא ביקוש
1,627.20	77.50	175.60	1,880.30	1.70
712.55 ₪	28.40 ₪	53.73 ₪	794.69 ₪	

סה"כ צריכה  
 סה"כ לתשלום

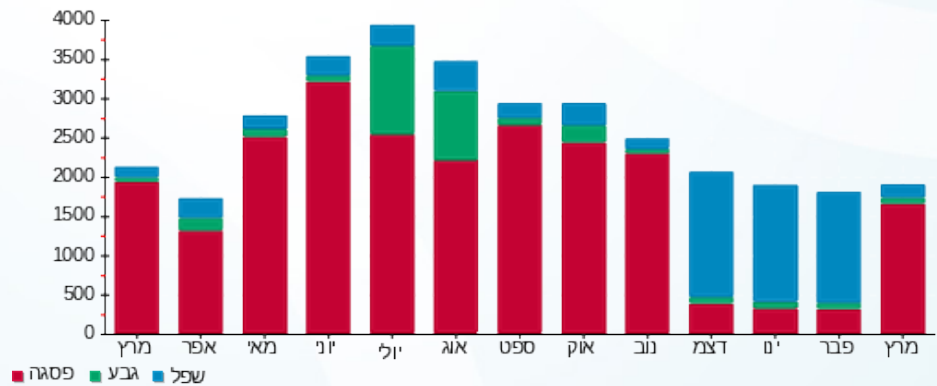
38.02 ₪	תשלום קבוע	
0.00 ₪	תשלום עבור גודל חיבור בKVA (0x0)	
832.71 ₪	סה"כ לתשלום	לא כולל מע"מ

התפלגות חיוב בש"ח לפי תעו"ז



■ פסגה (712.55 ₪)  
 ■ גבע (28.40 ₪)  
 ■ שפל (53.73 ₪)

הסטוריית צריכה בקוט"ש



01/04/21 תאריך הפקה:  
 31/03/21 תאריך קריאה נוכחית:  
 01/03/21 תאריך קריאה קודמת:

שם דייר: פיי.אייץ.איי נטוורקס חניון  
 שם אתר: בית כינרת אור יהודה

לקוח/ה נכבד/ה, אנו מתכבדים להגיש את חישוב צריכת החשמל לתקופה 01/03/21 - 31/03/21:

פיי.אייץ.איי נטוורקס - 7 - 81038287(0x0)

סוג תעריף	סוג צריכה	קריאה קודמת	קריאה נוכחית	סה"כ צריכה בקוט"ש	מחיר לקוט"ש בא"ג	סה"כ לתשלום
פרטי חשבון עבור תאריכים:						
777	פסגה	01/03/21	31/03/21	1,619.05	43.79	708.98 ₪
778	גבע	54,843.40	55,491.15	647.75	36.65	237.40 ₪
779	שפל	162,711.85	164,044.40	1,332.55	30.60	407.76 ₪

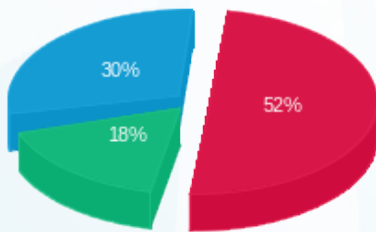
סה"כ לדיר:

פסגה	גבע	שפל	סה"כ	שיא ביקוש
1,619.05	647.75	1,332.55	3,599.35	5.50
708.98 ₪	237.40 ₪	407.76 ₪	1,354.14 ₪	

סה"כ צריכה  
 סה"כ לתשלום

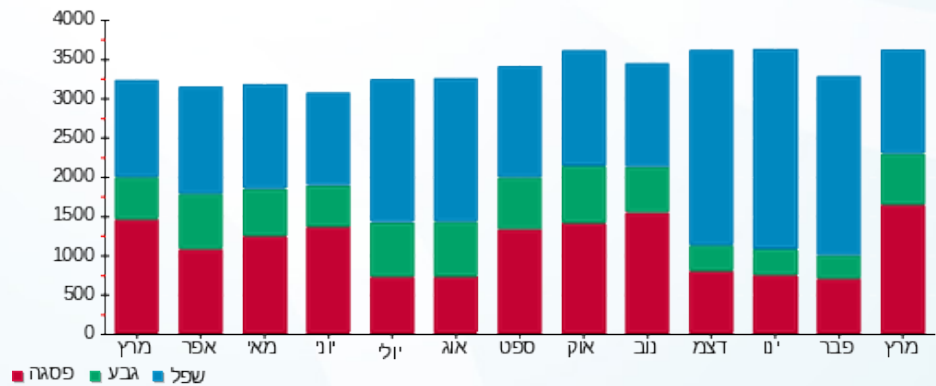
38.02 ₪	תשלום קבוע	
0.00 ₪	תשלום עבור גודל חיבור בKVA (0x0)	
1,392.16 ₪	סה"כ לתשלום	לא כולל מע"מ

התפלגות חיוב בש"ח לפי תע"ז



■ פסגה (708.98 ₪)  
 ■ גבע (237.40 ₪)  
 ■ שפל (407.76 ₪)

הסטוריית צריכה בקוט"ש





01/04/21 תאריך הפקדה:  
 31/03/21 תאריך קריאה נוכחית:  
 01/03/21 תאריך קריאה קודמת:

שם דייר: פלאפון קומה 1-  
 שם אתר: בית כינרת אור יהודה

לקוח/ה נכבד/ה, אנו מתכבדים להגיש את חישוב צריכת החשמל לתקופה 01/03/21 - 31/03/21:

פלאפון - 4 - 81036649(0x0)

סה"כ לתשלום	מחיר לקוט"ש בא"ג	סה"כ צריכה בקוט"ש	קריאה נוכחית	קריאה קודמת	סוג צריכה	סוג תעריף
			31/03/21	01/03/21		פרטי חשבון עבור תאריכים:
₪ 896.93	43.79	2,048.25	81,702.70	79,654.45	פסגה	777
₪ 298.07	36.65	813.30	43,425.70	42,612.40	גבע	778
₪ 501.27	30.60	1,638.15	124,543.60	122,905.45	שפל	779

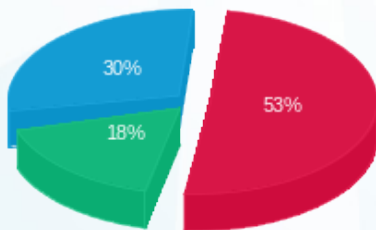
סה"כ לדייר:

שיא ביקוש	סה"כ	שפל	גבע	פסגה
7.15	4,499.70	1,638.15	813.30	2,048.25
	₪ 1,696.28	₪ 501.27	₪ 298.07	₪ 896.93

סה"כ צריכה  
 סה"כ לתשלום

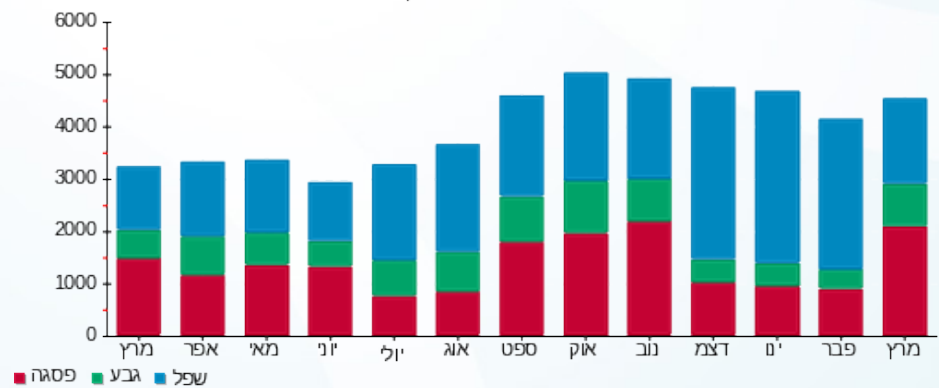
₪ 211.60	<b>תשלום קבוע</b>	
₪ 0.00	<b>תשלום עבור גודל חיבור בKVA (0x0)</b>	
₪ 1,907.88	<b>סה"כ לתשלום</b>	<b>לא כולל מע"מ</b>

התפלגות חיוב בש"ח לפי תעו"ז



■ פסגה (₪ 896.93)  
 ■ גבע (₪ 298.07)  
 ■ שפל (₪ 501.27)

הסטוריית צריכה בקוט"ש





01/04/21 תאריך הפקה:  
 31/03/21 תאריך קריאה נוכחית:  
 01/03/21 תאריך קריאה קודמת:

שם דייר: פלגי ק. קרקע  
 שם אתר: בית כינרת אור יהודה

לקוח/ה נכבד/ה, אנו מתכבדים להגיש את חישוב צריכת החשמל לתקופה 01/03/21 - 31/03/21:

פלגי - 5 - 81038287(0x0)

סוג תעריף	סוג צריכה	קריאה קודמת	קריאה נוכחית	סה"כ צריכה בקוט"ש	מחיר לקוט"ש בא"ג	סה"כ לתשלום
			31/03/21	01/03/21	פרטי חשבון עבור תאריכים:	
777	פסגה	155,083.60	156,066.20	982.60	43.79	430.28 ₪
778	גבע	29,875.60	29,973.00	97.40	36.65	35.70 ₪
779	שפל	36,158.60	36,271.00	112.40	30.60	34.39 ₪

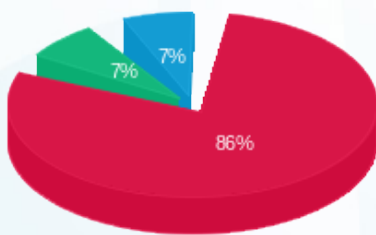
סה"כ לדייר:

פסגה	גבע	שפל	סה"כ	שיא ביקוש
982.60	97.40	112.40	1,192.40	3.60
430.28 ₪	35.70 ₪	34.39 ₪	500.37 ₪	

סה"כ צריכה  
 סה"כ לתשלום

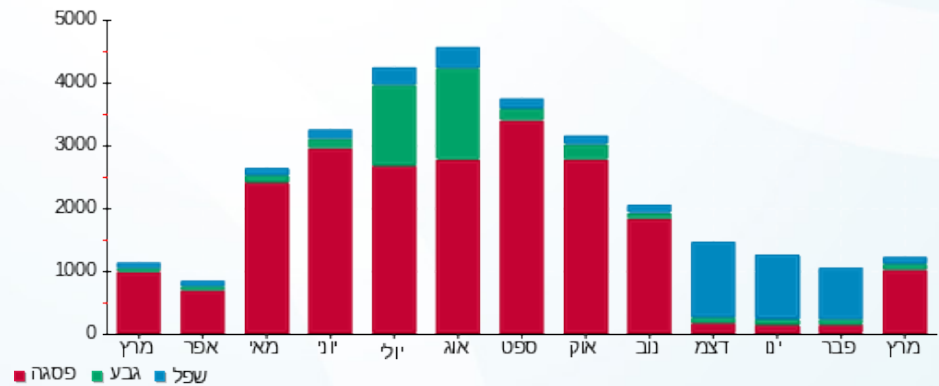
38.02 ₪	תשלום קבוע	
0.00 ₪	תשלום עבור גודל חיבור בKVA (0x0)	
538.39 ₪	סה"כ לתשלום	לא כולל מע"מ

התפלגות חיוב בש"ח לפי תעו"ז



■ פסגה (430.28 ₪)  
 ■ גבע (35.70 ₪)  
 ■ שפל (34.39 ₪)

הסטוריית צריכה בקוט"ש



01/04/21 תאריך הפקה:  
 31/03/21 תאריך קריאה נוכחית:  
 01/03/21 תאריך קריאה קודמת:

שם דייר: צבי אברמוביץ קומה 4  
 שם אתר: בית כינרת אור יהודה

**לקוח/ה נכבד/ה, אנו מתכבדים להגיש את חישוב צריכת החשמל לתקופה 01/03/21 - 31/03/21:**

**צבי אברמוביץ - 1 - (0x0)81019657**

סוג תעריף	סוג צריכה	קריאה קודמת	קריאה נוכחית	סה"כ צריכה בקוט"ש	מחיר לקוט"ש בא"ג	סה"כ לתשלום
			31/03/21	01/03/21	פרטי חשבון עבור תאריכים:	
777	פסגה	15,714.05	15,917.70	203.65	43.79	89.18 ₪
778	גבע	3,450.25	3,474.55	24.30	36.65	8.91 ₪
779	שפל	8,777.35	8,833.35	56.00	30.60	17.14 ₪

**צבי אברמוביץ - 2 - (0x0)81019657**

סוג תעריף	סוג צריכה	קריאה קודמת	קריאה נוכחית	סה"כ צריכה בקוט"ש	מחיר לקוט"ש בא"ג	סה"כ לתשלום
			31/03/21	01/03/21	פרטי חשבון עבור תאריכים:	
777	פסגה	50,843.35	51,271.65	428.30	43.79	187.55 ₪
778	גבע	11,312.75	11,337.40	24.65	36.65	9.03 ₪
779	שפל	16,694.90	16,751.60	56.70	30.60	17.35 ₪

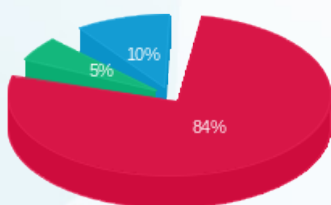
**סה"כ לדייר:**

פסגה	גבע	שפל	סה"כ	שיא ביקוש
631.95	48.95	112.70	793.60	0.50
₪ 276.73	₪ 17.94	₪ 34.49	₪ 329.16	

סה"כ צריכה  
 סה"כ לתשלום

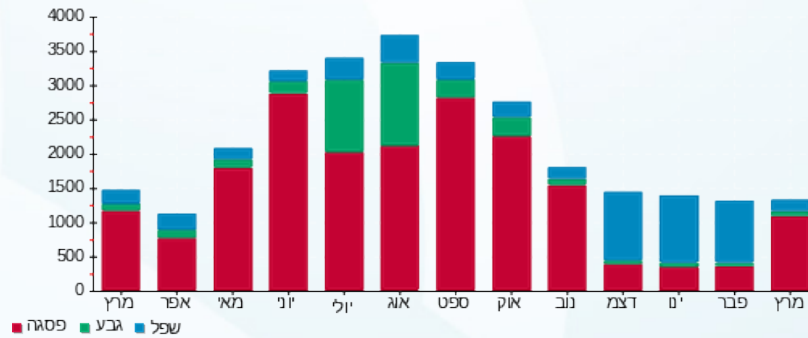
38.02 ₪	<b>תשלום קבוע</b>	
0.00 ₪	<b>תשלום עבור גודל חיבור בKVA (0x0)</b>	
367.18 ₪	<b>סה"כ לתשלום</b>	<b>לא כולל מע"מ</b>

התפלגות חיוב בש"ח לפי תע"ז



פסגה (276.73 ₪) 84%  
 גבע (17.94 ₪) 10%  
 שפל (34.49 ₪) 5%

הסטוריית צריכה בקוט"ש





01/04/21 תאריך הפקה:  
 31/03/21 תאריך קריאה נוכחית:  
 01/03/21 תאריך קריאה קודמת:

שם דייר: ציבורי  
 שם אתר: בית כינרת אור יהודה

לקוח/ה נכבד/ה, אנו מתכבדים להגיש את חישוב צריכת החשמל לתקופה 01/03/21 - 31/03/21:

ציבורי - 1 - 81036649(0x0)

סוג תעריף	סוג צריכה	קריאה קודמת	קריאה נוכחית	סה"כ צריכה בקוט"ש	מחיר לקוט"ש בא"ג	סה"כ לתשלום
		01/03/21	31/03/21	פרטי חשבון עבור תאריכים:		
777	פסגה	972,460.20	986,749.20	14,289.00	43.79	6,257.15 ₪
778	גבע	364,972.80	367,630.80	2,658.00	36.65	974.16 ₪
779	שפל	651,610.20	655,612.80	4,002.60	30.60	1,224.80 ₪

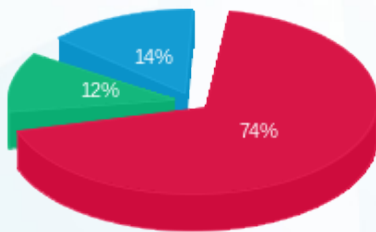
סה"כ לדייר:

פסגה	גבע	שפל	סה"כ	שיא ביקוש
14,289.00	2,658.00	4,002.60	20,949.60	37.80
6,257.15 ₪	974.16 ₪	1,224.80 ₪	8,456.11 ₪	

סה"כ צריכה  
 סה"כ לתשלום

211.60 ₪	תשלום קבוע	
0.00 ₪	תשלום עבור גודל חיבור בKVA (0x0)	
8,667.71 ₪	סה"כ לתשלום	לא כולל מע"מ

התפלגות חיוב בש"ח לפי תעו"ז



■ פסגה (6,257.15 ₪)  
 ■ גבע (974.16 ₪)  
 ■ שפל (1,224.80 ₪)

הסטוריית צריכה בקוט"ש

