



01/04/21 תאריך הפקה:  
 31/03/21 תאריך קריאה נוכחית:  
 01/03/21 תאריך קריאה קודמת:

שם דייר: חנות A - קפה קפה  
 שם אתר: תחנת דלק עין המפרץ

לקוח/ה נכבד/ה, אנו מתכבדים להגיש את חישוב צריכת החשמל לתקופה 01/03/21 - 31/03/21:

פיצה - 10 - 15114151 (3x160)

| סה"כ לתשלום | מחיר לקוט"ש בא"ג | סה"כ צריכה בקוט"ש | קריאה נוכחית | קריאה קודמת | סוג צריכה | סוג תעריף                |
|-------------|------------------|-------------------|--------------|-------------|-----------|--------------------------|
|             |                  |                   | 31/03/21     | 01/03/21    |           | פרטי חשבון עבור תאריכים: |
| 1,350.83 ₪  | 43.79            | 3,084.80          | 107,794.20   | 104,709.40  | פסגה      | 777                      |
| 569.10 ₪    | 36.65            | 1,552.80          | 64,103.60    | 62,550.80   | גבע       | 778                      |
| 774.06 ₪    | 30.60            | 2,529.60          | 126,088.20   | 123,558.60  | שפל       | 779                      |

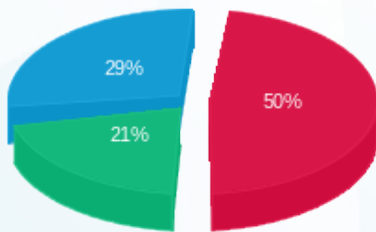
סה"כ לדייר:

| שיא ביקוש | סה"כ       | שפל      | גבע      | פסגה       |
|-----------|------------|----------|----------|------------|
| 26.82     | 7,167.20   | 2,529.60 | 1,552.80 | 3,084.80   |
|           | 2,693.99 ₪ | 774.06 ₪ | 569.10 ₪ | 1,350.83 ₪ |

סה"כ צריכה  
 סה"כ לתשלום

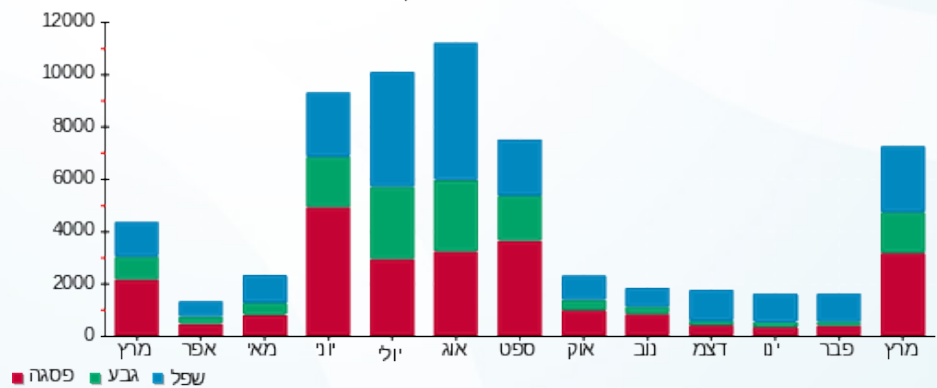
|            |   |                     |
|------------|---|---------------------|
| 211.60 ₪   | <b>תשלום קבוע</b>                         |                     |
| 30.19 ₪    | <b>תשלום עבור גודל חיבור בKVA (3x160)</b> |                     |
| 2,935.78 ₪ | <b>סה"כ לתשלום</b>                        | <b>לא כולל מע"מ</b> |

התפלגות חיוב בש"ח לפי תעו"ז



■ פסגה (1,350.83 ₪)  
 ■ גבע (569.10 ₪)  
 ■ שפל (774.06 ₪)

הסטוריית צריכה בקוט"ש





01/04/21 תאריך הפקה:  
 31/03/21 תאריך קריאה נוכחית:  
 01/03/21 תאריך קריאה קודמת:

שם דייר: מסעדה רוסית בניין C  
 שם אתר: תחנת דלק עין המפרץ

לקוח/ה נכבד/ה, אנו מתכבדים להגיש את חישוב צריכת החשמל לתקופה 01/03/21 - 31/03/21:

מסעדה רוסית - 3 - 15114151(3x160)

| סוג תעריף | סוג צריכה | קריאה קודמת | קריאה נוכחית | סה"כ צריכה בקוט"ש | מחיר לקוט"ש בא"ג         | סה"כ לתשלום |
|-----------|-----------|-------------|--------------|-------------------|--------------------------|-------------|
|           |           |             | 31/03/21     | 01/03/21          | פרטי חשבון עבור תאריכים: |             |
| 777       | פסגה      | 96,916.80   | 98,156.80    | 1,240.00          | 43.79                    | 543.00 ₪    |
| 778       | גבע       | 56,009.20   | 56,676.40    | 667.20            | 36.65                    | 244.53 ₪    |
| 779       | שפל       | 132,620.80  | 133,668.00   | 1,047.20          | 30.60                    | 320.44 ₪    |

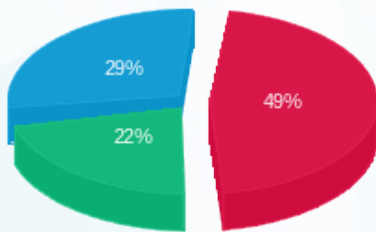
סה"כ לדיר:

| פסגה     | גבע      | שפל      | סה"כ       | שיא ביקוש |
|----------|----------|----------|------------|-----------|
| 1,240.00 | 667.20   | 1,047.20 | 2,954.40   | 22.77     |
| 543.00 ₪ | 244.53 ₪ | 320.44 ₪ | 1,107.97 ₪ |           |

סה"כ צריכה  
 סה"כ לתשלום

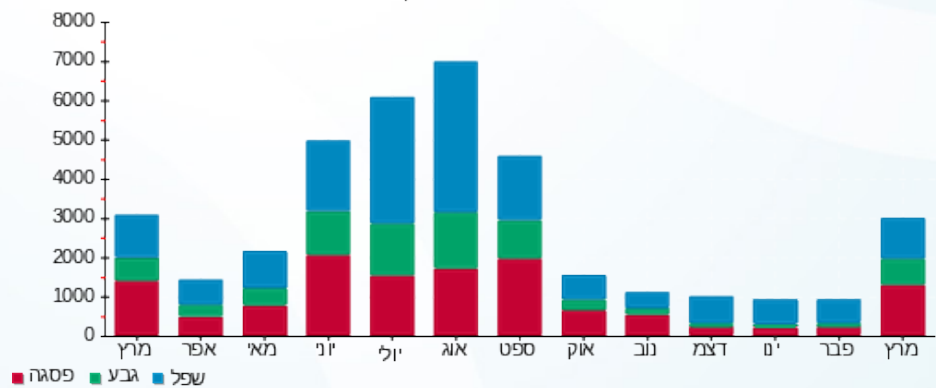
|            |                                    |              |
|------------|------------------------------------|--------------|
| 211.60 ₪   | תשלום קבוע                         |              |
| 30.19 ₪    | תשלום עבור גודל חיבור בKVA (3x160) |              |
| 1,349.76 ₪ | סה"כ לתשלום                        | לא כולל מע"מ |

התפלגות חיוב בש"ח לפי תעו"ז



פסגה (543.00 ₪) 49%  
 גבע (244.53 ₪) 22%  
 שפל (320.44 ₪) 29%

הסטוריית צריכה בקוט"ש





01/04/21 תאריך הפקה:  
 31/03/21 תאריך קריאה נוכחית:  
 01/03/21 תאריך קריאה קודמת:

שם דייר: מסעדת דגים בניין B  
 שם אתר: תחנת דלק עין המפרץ

לקוח/ה נכבד/ה, אנו מתכבדים להגיש את חישוב צריכת החשמל לתקופה 01/03/21 - 31/03/21:

דגים - 5 - 15114151 (3x100)

| סוג תעריף | סוג צריכה | קריאה קודמת | קריאה נוכחית | סה"כ צריכה בקוט"ש | מחיר לקוט"ש בא"ג | סה"כ לתשלום |
|-----------|-----------|-------------|--------------|-------------------|------------------|-------------|
|           |           | 01/03/21    | 31/03/21     |                   |                  |             |
| 777       | פסגה      | 138,016.50  | 140,523.50   | 2,507.00          | 43.79            | 1,097.82 ₪  |
| 778       | גבע       | 74,019.40   | 75,321.10    | 1,301.70          | 36.65            | 477.07 ₪    |
| 779       | שפל       | 150,853.40  | 152,868.50   | 2,015.10          | 30.60            | 616.62 ₪    |

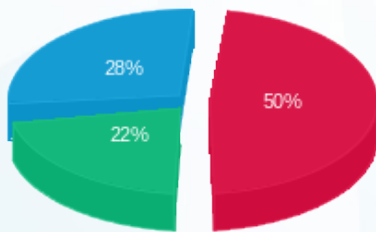
סה"כ לדייר:

| פסגה       | גבע      | שפל      | סה"כ       | שיא ביקוש |
|------------|----------|----------|------------|-----------|
| 2,507.00   | 1,301.70 | 2,015.10 | 5,823.80   | 22.00     |
| 1,097.82 ₪ | 477.07 ₪ | 616.62 ₪ | 2,191.51 ₪ |           |

סה"כ צריכה  
 סה"כ לתשלום

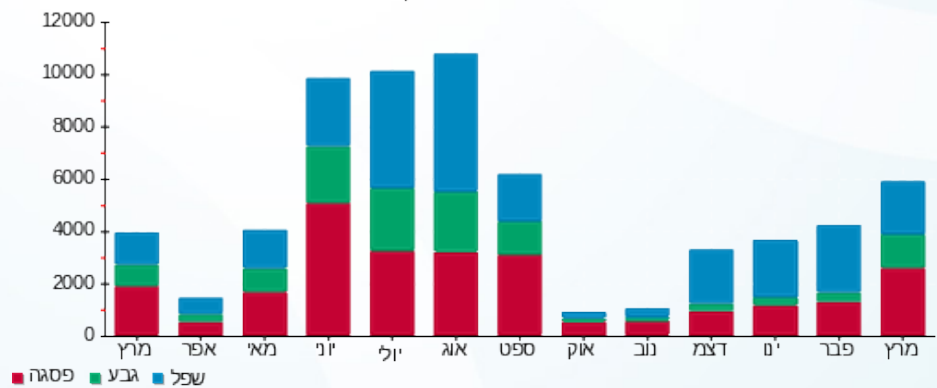
|            |                                    |              |
|------------|------------------------------------|--------------|
| 211.60 ₪   | תשלום קבוע                         |              |
| 18.87 ₪    | תשלום עבור גודל חיבור בKVA (3x100) |              |
| 2,421.98 ₪ | סה"כ לתשלום                        | לא כולל מע"מ |

התפלגות חיוב בש"ח לפי תעו"ז



■ פסגה (1,097.82 ₪)  
 ■ גבע (477.07 ₪)  
 ■ שפל (616.62 ₪)

הסטוריית צריכה בקוט"ש





01/04/21 תאריך הפקה:  
 31/03/21 תאריך קריאה נוכחית:  
 01/03/21 תאריך קריאה קודמת:

שם דייר: תחנת דלק יעד  
 שם אתר: תחנת דלק עין המפרץ

לקוח/ה נכבד/ה, אנו מתכבדים להגיש את חישוב צריכת החשמל לתקופה 01/03/21 - 31/03/21:

בניין 2 - (3x160)15114151 B

| סה"כ לתשלום | מחיר לקוט"ש בא"ג | סה"כ צריכה בקוט"ש | קריאה נוכחית | קריאה קודמת | סוג צריכה | סוג תעריף                |
|-------------|------------------|-------------------|--------------|-------------|-----------|--------------------------|
|             |                  |                   | 31/03/21     | 01/03/21    |           | פרטי חשבון עבור תאריכים: |
| ₪ 878.51    | 43.79            | 2,006.20          | 111,517.60   | 109,511.40  | פסגה      | 777                      |
| ₪ 349.64    | 36.65            | 954.00            | 62,987.60    | 62,033.60   | גבע       | 778                      |
| ₪ 734.52    | 30.60            | 2,400.40          | 187,480.40   | 185,080.00  | שפל       | 779                      |

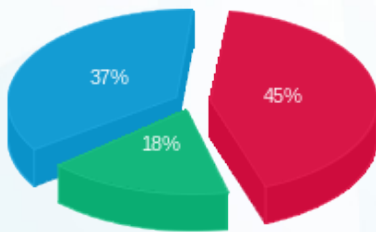
סה"כ לדיר:

| שיא ביקוש | סה"כ       | שפל      | גבע      | פסגה     |
|-----------|------------|----------|----------|----------|
| 14.44     | 5,360.60   | 2,400.40 | 954.00   | 2,006.20 |
|           | ₪ 1,962.68 | ₪ 734.52 | ₪ 349.64 | ₪ 878.51 |

סה"כ צריכה  
 סה"כ לתשלום

|            |   |                     |
|------------|---|---------------------|
| ₪ 211.60   | <b>תשלום קבוע</b>                         |                     |
| ₪ 30.19    | <b>תשלום עבור גודל חיבור בKVA (3x160)</b> |                     |
| ₪ 2,204.47 | <b>סה"כ לתשלום</b>                        | <b>לא כולל מע"מ</b> |

התפלגות חיוב בש"ח לפי תעו"ז



■ פסגה (₪ 878.51)  
 ■ גבע (₪ 349.64)  
 ■ שפל (₪ 734.52)

הסטוריית צריכה בקוט"ש

