

01/04/21 תאריך הפקה:
 31/03/21 תאריך קריאה נוכחית:
 01/03/21 תאריך קריאה קודמת:

שם דייר: א.דוד יבוא KHL בניין 1 חשמל
 שם אתר: עוגן נתניה בניין 1

לקוח/ה נכבד/ה, אנו מתכבדים להגיש את חישוב צריכת החשמל לתקופה 01/03/21 - 31/03/21:

א.דוד יבוא KHL - חשמל - 5 - (3x63)81017127

סוג תעריף	סוג צריכה	קריאה קודמת	קריאה נוכחית	סה"כ צריכה בקוט"ש	מחיר לקוט"ש בא"ג	סה"כ לתשלום
פרטי חשבון עבור תאריכים:						
777	פסגה	01/03/21	31/03/21	456.30	43.79	199.81 ₪
778	גבע	23,312.80	23,380.60	67.80	36.65	24.85 ₪
779	שפל	34,173.40	34,221.90	48.50	30.60	14.84 ₪

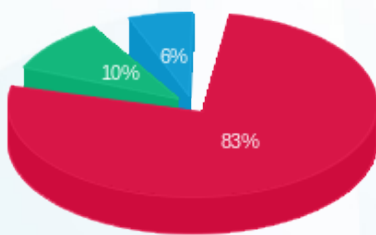
סה"כ לדייר:

פסגה	גבע	שפל	סה"כ	שיא ביקוש
456.30	67.80	48.50	572.60	1.90
199.81 ₪	24.85 ₪	14.84 ₪	239.50 ₪	

סה"כ צריכה
 סה"כ לתשלום

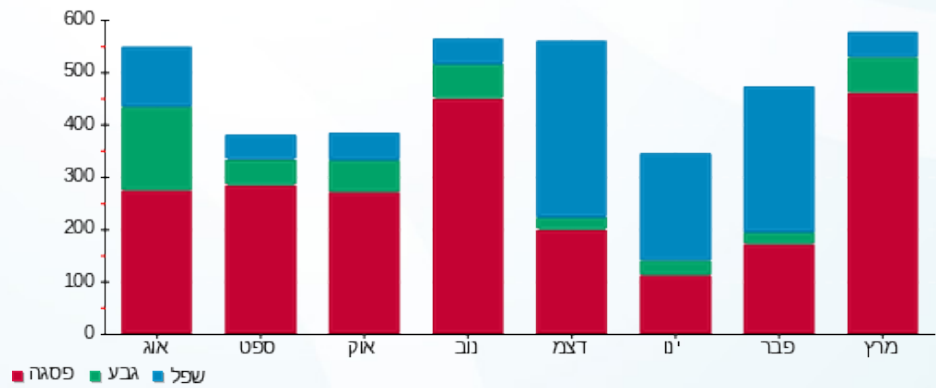
211.60 ₪	תשלום קבוע	
11.89 ₪	תשלום עבור גודל חיבור בKVA (3x63)	
462.99 ₪	סה"כ לתשלום	לא כולל מע"מ

התפלגות חיוב בש"ח לפי תע"ז



■ פסגה (199.81 ₪)
 ■ גבע (24.85 ₪)
 ■ שפל (14.84 ₪)

הסטוריית צריכה בקוט"ש



01/04/21 תאריך הפקה:
 31/03/21 תאריך קריאה נוכחית:
 01/03/21 תאריך קריאה קודמת:

שם דייר: א.דוד יבוא KHL בניין 1 מ"א
 שם אתר: עוגן נתניה בניין 1

לקוח/ה נכבד/ה, אנו מתכבדים להגיש את חישוב צריכת החשמל לתקופה 01/03/21 - 31/03/21:

א.דוד יבוא KHL מ"א - 2 - 81018679(3x160)

סוג תעריף	סוג צריכה	קריאה קודמת	קריאה נוכחית	סה"כ צריכה בקוט"ש	מחיר לקוט"ש בא"ג	סה"כ לתשלום
פרטי חשבון עבור תאריכים:			01/03/21	31/03/21		
777	פסגה	26,637.40	26,649.00	11.60	43.79	5.08 ₪
778	גבע	6,739.80	6,743.20	3.40	36.65	1.25 ₪
779	שפל	14,726.80	14,734.40	7.60	30.60	2.33 ₪

צילרים

סוג תעריף	סוג צריכה	קריאה קודמת	קריאה נוכחית	סה"כ צריכה בקוט"ש	מחיר לקוט"ש בא"ג	סה"כ לתשלום
פרטי חשבון עבור תאריכים:			01/03/21	31/03/21		
777	פסגה			62.085	43.79	27.19 ₪
778	גבע			11.656	36.65	4.27 ₪
779	שפל			9.433	30.60	2.89 ₪

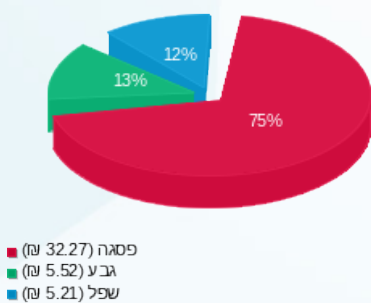
סה"כ לדירה:

פסגה	גבע	שפל	סה"כ	שיא ביקוש
73.68	15.06	17.03	105.77	
₪ 32.27	₪ 5.52	₪ 5.21	₪ 43.00	

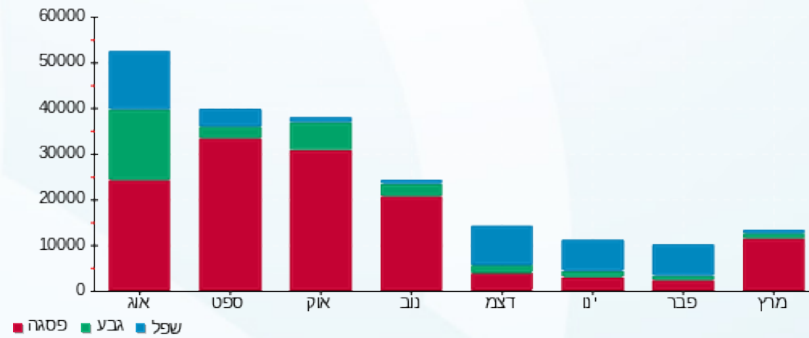
סה"כ צריכה
 סה"כ לתשלום

211.60 ₪	תשלום קבוע	
30.19 ₪	תשלום עבור גודל חיבור בKVA (3x160)	
284.79 ₪	סה"כ לתשלום	לא כולל מע"מ

התפלגות חיוב בש"ח לפי תע"ז



הסטוריית צריכה בקוט"ש



01/04/21 תאריך הפקה:
 31/03/21 תאריך קריאה נוכחית:
 01/03/21 תאריך קריאה קודמת:

שם דייר: אמדר בניין 1 קומה 2 מ"א
 שם אתר: עוגן נתניה בניין 1

לקוח/ה נכבד/ה, אנו מתכבדים להגיש את חישוב צריכת החשמל לתקופה 01/03/21 - 31/03/21:

אמדר בניין 1 קומה 2 מ"א - 5 - 81018679 (3x200)

סוג תעריף	סוג צריכה	קריאה קודמת	קריאה נוכחית	סה"כ צריכה בקוט"ש	מחיר לקוט"ש בא"ג	סה"כ לתשלום
פרטי חשבון עבור תאריכים:						
777	פסגה	01/03/21	31/03/21	91.40	43.79	40.02 ₪
778	גבע	4,802.80	4,803.00	0.20	36.65	0.07 ₪
779	שפל	8,437.60	8,437.80	0.20	30.60	0.06 ₪

צילרים

סוג תעריף	סוג צריכה	קריאה קודמת	קריאה נוכחית	סה"כ צריכה בקוט"ש	מחיר לקוט"ש בא"ג	סה"כ לתשלום
פרטי חשבון עבור תאריכים:						
777	פסגה	01/03/21	31/03/21	489.186	43.79	214.21 ₪
778	גבע			0.686	36.65	0.25 ₪
779	שפל			0.248	30.60	0.08 ₪

סה"כ לדירה:

פסגה	גבע	שפל	סה"כ	שיא ביקוש
580.59	0.89	0.45	581.92	0.60
254.24 ₪	0.32 ₪	0.14 ₪	254.70 ₪	

סה"כ צריכה
 סה"כ לתשלום

211.60 ₪	תשלום קבוע	
37.74 ₪	תשלום עבור גודל חיבור ב KVA (3x200)	
504.04 ₪	סה"כ לתשלום	לא כולל מע"מ

התפלגות חיוב בש"ח לפי תע"ז



פסגה (254.24 ₪)
 גבע (0.32 ₪)
 שפל (0.14 ₪)

הסטוריית צריכה בקוט"ש





01/04/21 תאריך הפקה:
 31/03/21 תאריך קריאה נוכחית:
 01/03/21 תאריך קריאה קודמת:

שם דייר: אמדר בניין 1 קומה 2 מאור וכח
 שם אתר: עוגן נתניה בניין 1

לקוח/ה נכבד/ה, אנו מתכבדים להגיש את חישוב צריכת החשמל לתקופה 01/03/21 - 31/03/21:

אמדר בניין 1 קומה 2 מאור וכח - 3 - 81037892 (3x125)

סוג תעריף	סוג צריכה	קריאה קודמת	קריאה נוכחית	סה"כ צריכה בקוט"ש	מחיר לקוט"ש בא"ג	סה"כ לתשלום
פרטי חשבון עבור תאריכים:						
777	פסגה	01/03/21	31/03/21	3,528.80	43.79	1,545.26 ₪
778	גבע	41,764.00	42,301.80	537.80	36.65	197.10 ₪
779	שפל	112,589.80	113,476.60	886.80	30.60	271.36 ₪

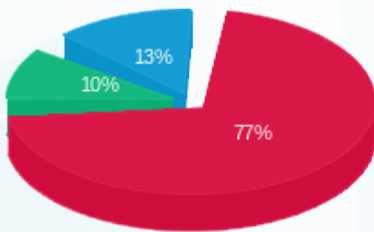
סה"כ לדייר:

פסגה	גבע	שפל	סה"כ	שיא ביקוש
3,528.80	537.80	886.80	4,953.40	17.60
1,545.26 ₪	197.10 ₪	271.36 ₪	2,013.73 ₪	

סה"כ צריכה
 סה"כ לתשלום

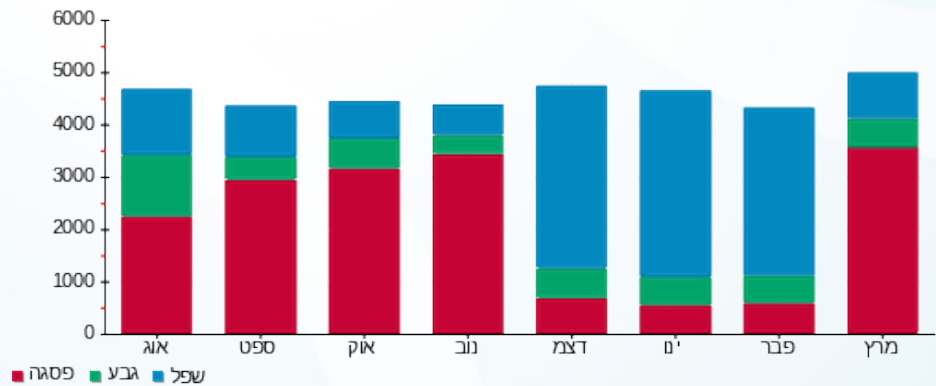
211.60 ₪	תשלום קבוע	
23.59 ₪	תשלום עבור גודל חיבור בKVA (3x125)	
2,248.91 ₪	סה"כ לתשלום	לא כולל מע"מ

התפלגות חיוב בש"ח לפי תעו"ז



פסגה (1,545.26 ₪)
 גבע (197.10 ₪)
 שפל (271.36 ₪)

הסטוריית צריכה בקוט"ש



01/04/21 תאריך הפקה:
 31/03/21 תאריך קריאה נוכחית:
 01/03/21 תאריך קריאה קודמת:

שם דייר: בבינה אנדריי - מטבחי ארן בניין 1 חשמל
שם אתר: עוגן נתניה בניין 1

לקוח/ה נכבד/ה, אנו מתכבדים להגיש את חישוב צריכת החשמל לתקופה 01/03/21 - 31/03/21:

בבינה אנדריי - מטבחי ארן חשמל - 7 - 81017127 (3x100)

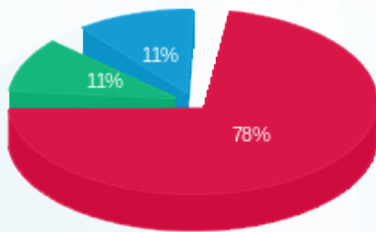
סה"כ לתשלום	מחיר לקוט"ש בא"ג	סה"כ צריכה בקוט"ש	קריאה נוכחית	קריאה קודמת	סוג צריכה	סוג תעריף
			31/03/21	01/03/21		פרטי חשבון עבור תאריכים:
244.04 ₪	43.79	557.30	306,972.90	306,415.60	פסגה	777
33.02 ₪	36.65	90.10	88,089.40	87,999.30	גבע	778
35.37 ₪	30.60	115.60	95,212.20	95,096.60	שפל	779

סה"כ לדייר:

שיא ביקוש	סה"כ	שפל	גבע	פסגה	סה"כ צריכה
2.60	763.00	115.60	90.10	557.30	סה"כ לתשלום
	312.44 ₪	35.37 ₪	33.02 ₪	244.04 ₪	

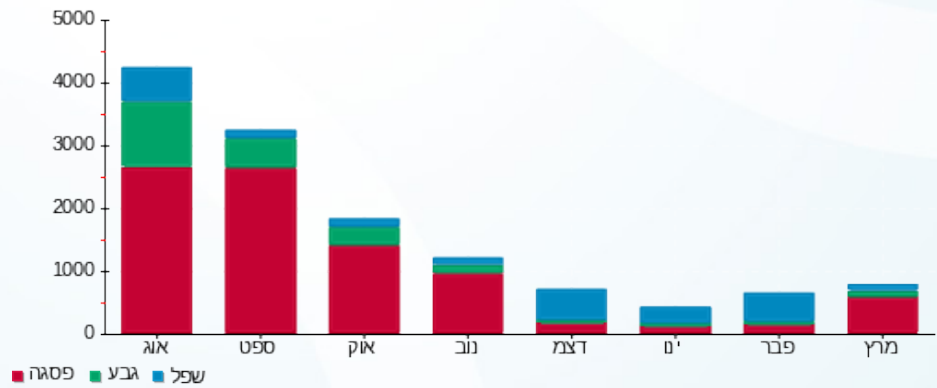
211.60 ₪	תשלום קבוע	
18.87 ₪	תשלום עבור גודל חיבור בKVA (3x100)	
542.91 ₪	סה"כ לתשלום	לא כולל מע"מ

התפלגות חיוב בש"ח לפי תע"ז



■ פסגה (244.04 ₪)
 ■ גבע (33.02 ₪)
 ■ שפל (35.37 ₪)

הסטוריית צריכה בקוט"ש



01/04/21 תאריך הפקה:
 31/03/21 תאריך קריאה נוכחית:
 01/03/21 תאריך קריאה קודמת:

שם דייר: גרופ פרו סנטר בע"מ בניין 1 קומה 3 צד צפון מ"א
 שם אתר: עוגן נתניה בניין 1

לקוח/ה נכבד/ה, אנו מתכבדים להגיש את חישוב צריכת החשמל לתקופה 01/03/21 - 31/03/21:

גרופ פרו סנטר בע"מ קומה 3 צד צפון מ"א - 8 - 81018866(3x100)

סוג תעריף	סוג צריכה	קריאה קודמת	קריאה נוכחית	סה"כ צריכה בקוט"ש	מחיר לקוט"ש בא"ג	סה"כ לתשלום
			01/03/21	31/03/21	פרטי חשבון עבור תאריכים:	
777	פסגה	11,393.30	11,393.30	0.00	43.79	0.00 ₪
778	גבע	2,270.50	2,270.50	0.00	36.65	0.00 ₪
779	שפל	11,028.60	11,028.60	0.00	30.60	0.00 ₪

צילרים

סוג תעריף	סוג צריכה	קריאה קודמת	קריאה נוכחית	סה"כ צריכה בקוט"ש	מחיר לקוט"ש בא"ג	סה"כ לתשלום
			01/03/21	31/03/21	פרטי חשבון עבור תאריכים:	
777	פסגה			0.000	43.79	0.00 ₪
778	גבע			0.000	36.65	0.00 ₪
779	שפל			0.000	30.60	0.00 ₪

סה"כ לדייר:

פסגה	גבע	שפל	סה"כ	שיא ביקוש
0.00	0.00	0.00	0.00	
0.00 ₪	0.00 ₪	0.00 ₪	0.00 ₪	

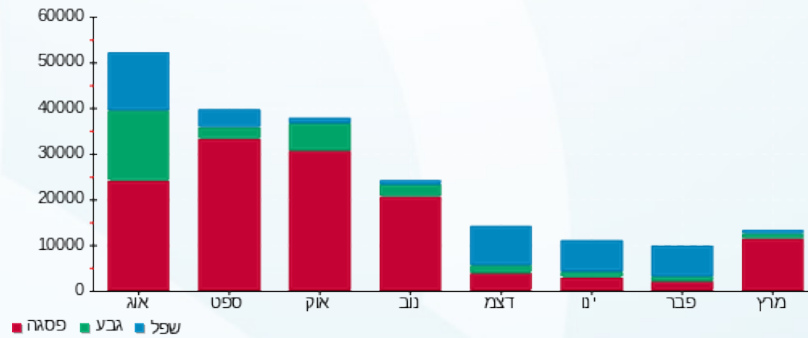
סה"כ צריכה
סה"כ לתשלום

211.60 ₪	תשלום קבוע	
18.87 ₪	תשלום עבור גודל חיבור בKVA (3x100)	
230.47 ₪	סה"כ לתשלום	לא כולל מע"מ

התפלגות חיוב בש"ח לפי תע"ז

פסגה (0.00 ₪)
 גבע (0.00 ₪)
 שפל (0.00 ₪)

הסטוריית צריכה בקוט"ש



01/04/21 תאריך הפקה:
 31/03/21 תאריך קריאה נוכחית:
 01/03/21 תאריך קריאה קודמת:

שם דייר: זיגי יבוא ושיווק בניין 1 קומה 1 צפון מ"א
שם אתר: עוגן נתניה בניין 1

לקוח/ה נכבד/ה, אנו מתכבדים להגיש את חישוב צריכת החשמל לתקופה 01/03/21 - 31/03/21:

זיגי יבוא ושיווק קומה 1 צפון מ"א - 2 - 81018866(3x100)

סוג תעריף	סוג צריכה	קריאה קודמת	קריאה נוכחית	סה"כ צריכה בקוט"ש	מחיר לקוט"ש בא"ג	סה"כ לתשלום
פרטי חשבון עבור תאריכים:			01/03/21	31/03/21		
777	פסגה	11,609.00	11,621.90	12.90	43.79	5.65 ₪
778	גבע	3,335.40	3,336.90	1.50	36.65	0.55 ₪
779	שפל	5,250.70	5,253.20	2.50	30.60	0.77 ₪

צילרים

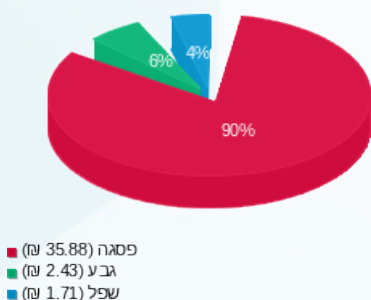
סוג תעריף	סוג צריכה	קריאה קודמת	קריאה נוכחית	סה"כ צריכה בקוט"ש	מחיר לקוט"ש בא"ג	סה"כ לתשלום
פרטי חשבון עבור תאריכים:			01/03/21	31/03/21		
777	פסגה			69.043	43.79	30.23 ₪
778	גבע			5.142	36.65	1.88 ₪
779	שפל			3.103	30.60	0.95 ₪

סה"כ לדירה:

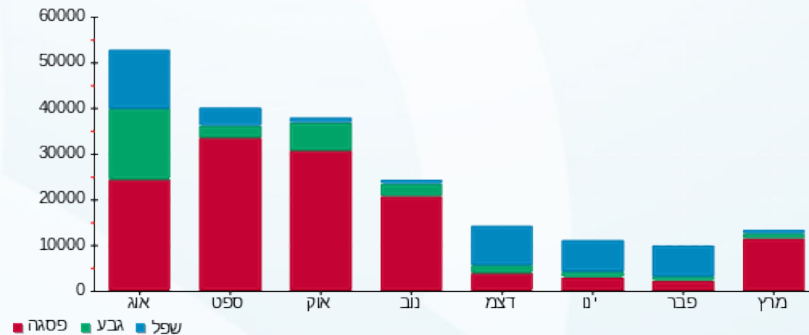
פסגה	גבע	שפל	סה"כ	שיא ביקוש
81.94	6.64	5.60	94.19	
35.88 ₪	2.43 ₪	1.71 ₪	40.03 ₪	

211.60 ₪	תשלום קבוע	
18.87 ₪	תשלום עבור גודל חיבור בKVA (3x100)	
270.50 ₪	סה"כ לתשלום	לא כולל מע"מ

התפלגות חיוב בש"ח לפי תע"ז



הסטוריית צריכה בקוט"ש





01/04/21 תאריך הפקדה:
 31/03/21 תאריך קריאה נוכחית:
 01/03/21 תאריך קריאה קודמת:

שם דייר: חברת פיאק מדיקל בניין 1
 שם אתר: עוגן נתניה בניין 1

לקוח/ה נכבד/ה, אנו מתכבדים להגיש את חישוב צריכת החשמל לתקופה 01/03/21 - 31/03/21:

חברת פיאק מדיקל - 1 - 81037892 (3x32)

סה"כ לתשלום	מחיר לקוט"ש בא"ג	סה"כ צריכה בקוט"ש	קריאה נוכחית	קריאה קודמת	סוג צריכה	סוג תעריף
			31/03/21	01/03/21		פרטי חשבון עבור תאריכים:
₪ 51.02	43.79	116.50	15,838.70	15,722.20	פסגה	777
₪ 4.54	36.65	12.40	5,153.70	5,141.30	גבע	778
₪ 9.36	30.60	30.60	21,802.20	21,771.60	שפל	779

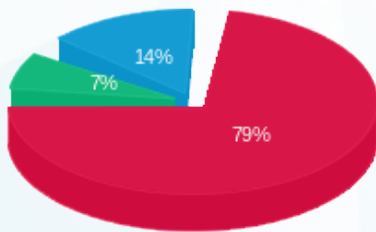
סה"כ לדייר:

שיא ביקוש	סה"כ	שפל	גבע	פסגה
1.20	159.50	30.60	12.40	116.50
	₪ 64.92	₪ 9.36	₪ 4.54	₪ 51.02

סה"כ צריכה
 סה"כ לתשלום

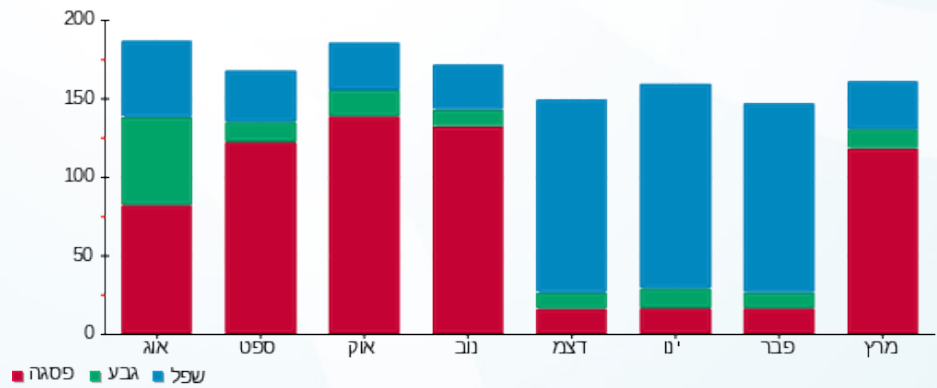
₪ 211.60	תשלום קבוע	
₪ 6.04	תשלום עבור גודל חיבור בKVA (3x32)	
₪ 282.56	סה"כ לתשלום	לא כולל מע"מ

התפלגות חיוב בש"ח לפי תעו"ז



פסגה (₪ 51.02)
 גבע (₪ 4.54)
 שפל (₪ 9.36)

הסטוריית צריכה בקוט"ש



01/04/21 תאריך הפקה:
 31/03/21 תאריך קריאה נוכחית:
 01/03/21 תאריך קריאה קודמת:

שם דייר: חברת פיאק מדיקל בניין 1 מ"א
 שם אתר: עוגן נתניה בניין 1

לקוח/ה נכבד/ה, אנו מתכבדים להגיש את חישוב צריכת החשמל לתקופה 01/03/21 - 31/03/21:

חברת פיאק מדיקל מ"א - 4 - 81018679 (3x63)

סוג תעריף	סוג צריכה	קריאה קודמת	קריאה נוכחית	סה"כ צריכה בקוט"ש	מחיר לקוט"ש בא"ג	סה"כ לתשלום
פרטי חשבון עבור תאריכים:			01/03/21	31/03/21		
777	פסגה	4,703.10	4,705.80	2.70	43.79	1.18 ₪
778	גבע	766.90	767.80	0.90	36.65	0.33 ₪
779	שפל	1,572.30	1,574.40	2.10	30.60	0.64 ₪

צילרים

סוג תעריף	סוג צריכה	קריאה קודמת	קריאה נוכחית	סה"כ צריכה בקוט"ש	מחיר לקוט"ש בא"ג	סה"כ לתשלום
פרטי חשבון עבור תאריכים:			01/03/21	31/03/21		
777	פסגה			14.451	43.79	6.33 ₪
778	גבע			3.085	36.65	1.13 ₪
779	שפל			2.606	30.60	0.80 ₪

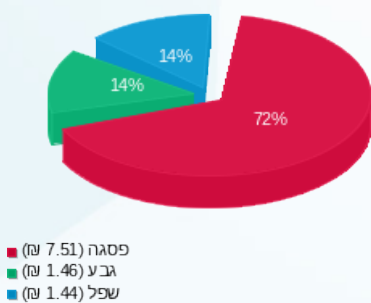
סה"כ לדירה:

פסגה	גבע	שפל	סה"כ	שיא ביקוש
17.15	3.99	4.71	25.84	
7.51 ₪	1.46 ₪	1.44 ₪	10.41 ₪	

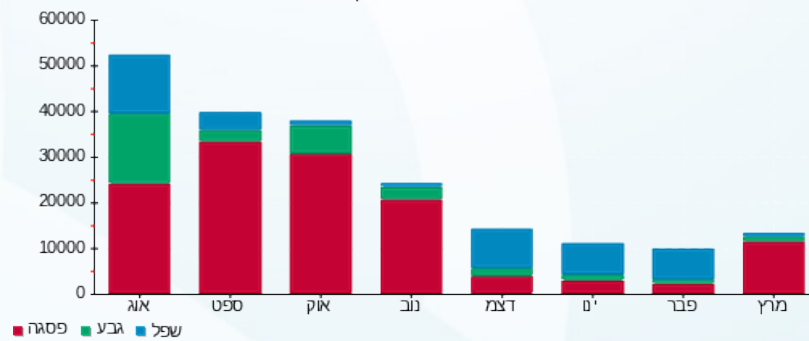
סה"כ צריכה
 סה"כ לתשלום

211.60 ₪	תשלום קבוע	
11.89 ₪	תשלום עבור גודל חיבור בKVA (3x63)	
233.90 ₪	סה"כ לתשלום	לא כולל מע"מ

התפלגות חיוב בש"ח לפי תע"ז



הסטוריית צריכה בקוט"ש





01/04/21 תאריך הפקה:
 31/03/21 תאריך קריאה נוכחית:
 01/03/21 תאריך קריאה קודמת:

שם דייר: חניונים בניין 1
 שם אתר: עוגן נתניה בניין 1

לקוח/ה נכבד/ה, אנו מתכבדים להגיש את חישוב צריכת החשמל לתקופה 01/03/21 - 31/03/21:

חניונים בניין 1 - 7 - 81018564(3x40)

סה"כ לתשלום	מחיר לקוט"ש בא"ג	סה"כ צריכה בקוט"ש	קריאה נוכחית	קריאה קודמת	סוג צריכה	סוג תעריף
			31/03/21	01/03/21		פרטי חשבון עבור תאריכים:
403.17 ₪	43.79	920.70	47,789.00	46,868.30	פסגה	777
137.40 ₪	36.65	374.90	25,020.40	24,645.50	גבע	778
257.81 ₪	30.60	842.50	80,098.10	79,255.60	שפל	779

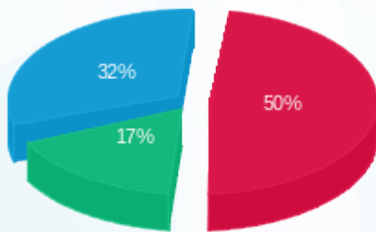
סה"כ לדייר:

שיא ביקוש	סה"כ	שפל	גבע	פסגה
3.80	2,138.10	842.50	374.90	920.70
	798.38 ₪	257.81 ₪	137.40 ₪	403.17 ₪

סה"כ צריכה
 סה"כ לתשלום

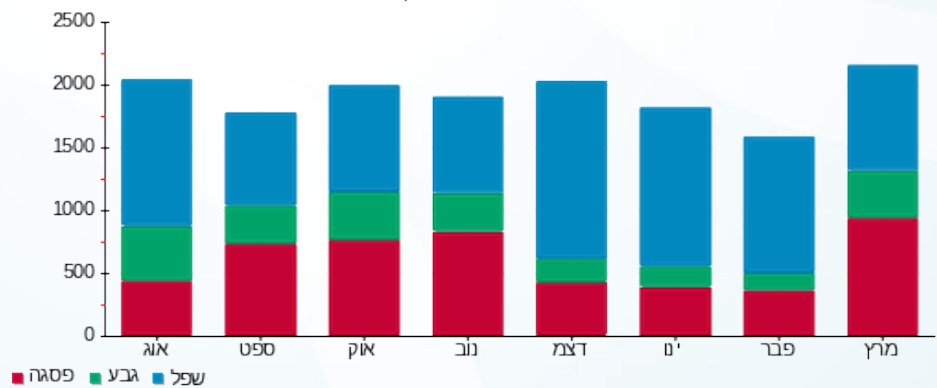
211.60 ₪	תשלום קבוע	
7.55 ₪	תשלום עבור גודל חיבור בKVA (3x40)	
1,017.53 ₪	סה"כ לתשלום	לא כולל מע"מ

התפלגות חיוב בש"ח לפי תעו"ז



■ פסגה (403.17 ₪)
 ■ גבע (137.40 ₪)
 ■ שפל (257.81 ₪)

הסטוריית צריכה בקוט"ש





01/04/21 תאריך הפקה:
 31/03/21 תאריך קריאה נוכחית:
 01/03/21 תאריך קריאה קודמת:

שם דייר: יוניסור בניין 1 קומה 2
 שם אתר: עוגן נתניה בניין 1

לקוח/ה נכבד/ה, אנו מתכבדים להגיש את חישוב צריכת החשמל לתקופה 01/03/21 - 31/03/21:

יוניסור קומה 2 מ"א - 8 - 81018679 (3x80)

סוג תעריף	סוג צריכה	קריאה קודמת	קריאה נוכחית	סה"כ צריכה בקוט"ש	מחיר לקוט"ש בא"ג	סה"כ לתשלום
פרטי חשבון עבור תאריכים:			01/03/21	31/03/21		
777	פסגה	13,154.50	13,258.80	104.30	43.79	45.67 ₪
778	גבע	4,710.20	4,724.70	14.50	36.65	5.31 ₪
779	שפל	9,539.90	9,573.10	33.20	30.60	10.16 ₪

יוניסור קומה 2 מאור וכח - 7 - 81037892 (3x63)

סוג תעריף	סוג צריכה	קריאה קודמת	קריאה נוכחית	סה"כ צריכה בקוט"ש	מחיר לקוט"ש בא"ג	סה"כ לתשלום
פרטי חשבון עבור תאריכים:			01/03/21	31/03/21		
777	פסגה	26,120.20	26,771.40	651.20	43.79	285.16 ₪
778	גבע	9,543.50	9,578.30	34.80	36.65	12.75 ₪
779	שפל	29,100.30	29,178.30	78.00	30.60	23.87 ₪

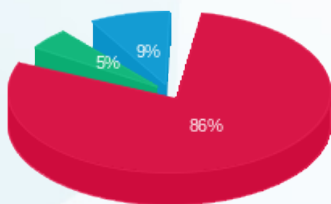
סה"כ לדיר:

פסגה	גבע	שפל	סה"כ	שיא ביקוש
755.50	49.30	111.20	916.00	3.70
₪ 330.83	₪ 18.07	₪ 34.03	₪ 382.93	

סה"כ צריכה
 סה"כ לתשלום

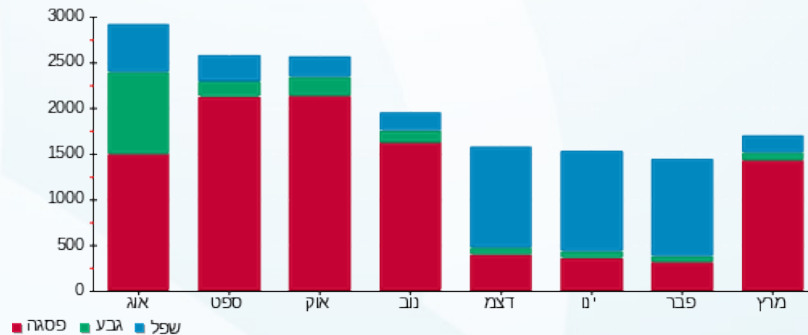
211.60 ₪	תשלום קבוע	
26.98 ₪	תשלום עבור גודל חיבור בKVA (3x143)	
621.51 ₪	סה"כ לתשלום	לא כולל מע"מ

התפלגות חיוב בש"ח לפי תע"ז



פסגה (330.83 ₪) 86%
 גבע (18.07 ₪) 9%
 שפל (34.03 ₪) 5%

הסטוריית צריכה בקוט"ש





01/04/21 תאריך הפקה:
 31/03/21 תאריך קריאה נוכחית:
 01/03/21 תאריך קריאה קודמת:

שם דייר: יוניסור בניין 1 קומה 3 מ"א
 שם אתר: עוגן נתניה בניין 1

לקוח/ה נכבד/ה, אנו מתכבדים להגיש את חישוב צריכת החשמל לתקופה 01/03/21 - 31/03/21:

יוניסור בניין 1 קומה 3 מ"א - 3 - 81018679(3x63)

סה"כ לתשלום	מחיר לקוט"ש בא"ג	סה"כ צריכה בקוט"ש	קריאה נוכחית	קריאה קודמת	סוג צריכה	סוג תעריף
			31/03/21	01/03/21	פרטי חשבון עבור תאריכים:	
₪ 47.12	43.79	107.60	13,277.00	13,169.40	פסגה	777
₪ 0.62	36.65	1.70	2,049.00	2,047.30	גבע	778
₪ 0.00	30.60	0.00	3,167.30	3,167.30	שפל	779

צילרים

סה"כ לתשלום	מחיר לקוט"ש בא"ג	סה"כ צריכה בקוט"ש	קריאה נוכחית	קריאה קודמת	סוג צריכה	סוג תעריף
			31/03/21	01/03/21	פרטי חשבון עבור תאריכים:	
₪ 252.18	43.79	575.891			פסגה	777
₪ 2.14	36.65	5.828			גבע	778
₪ 0.00	30.60	0.000			שפל	779

סה"כ לדירה:

שיא ביקוש	סה"כ	שפל	גבע	פסגה	סה"כ צריכה
3.10	691.02	0.00	7.53	683.49	סה"כ לתשלום
	₪ 302.06	₪ 0.00	₪ 2.76	₪ 299.30	

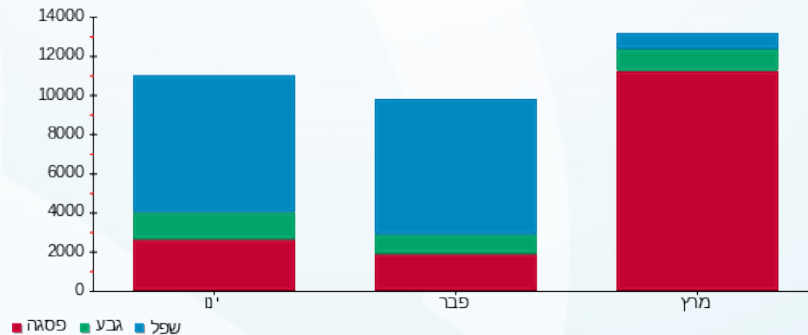
₪ 211.60	תשלום קבוע	
₪ 11.89	תשלום עבור גודל חיבור בKVA (3x63)	
₪ 525.55	סה"כ לתשלום	לא כולל מע"מ

התפלגות חיוב בש"ח לפי תע"ז



פסגה (299.30 ₪)
 גבע (2.76 ₪)
 שפל (0.00 ₪)

הסטוריית צריכה בקוט"ש





01/04/21 תאריך הפקה:
 31/03/21 תאריך קריאה נוכחית:
 01/03/21 תאריך קריאה קודמת:

שם דייר: יוניסור בניין 1 קומה 3 מאור וכח
 שם אתר: עוגן נתניה בניין 1

לקוח/ה נכבד/ה, אנו מתכבדים להגיש את חישוב צריכת החשמל לתקופה 01/03/21 - 31/03/21:

יוניסור בניין 1 קומה 3 מאור וכח - 1 - 81017127(3x40)

סה"כ לתשלום	מחיר לקוט"ש בא"ג	סה"כ צריכה בקוט"ש	קריאה נוכחית	קריאה קודמת	סוג צריכה	סוג תעריף
			31/03/21	01/03/21		פרטי חשבון עבור תאריכים:
252.32 ₪	43.79	576.20	91,162.70	90,586.50	פסגה	777
22.54 ₪	36.65	61.50	19,603.80	19,542.30	גבע	778
40.73 ₪	30.60	133.10	51,896.80	51,763.70	שפל	779

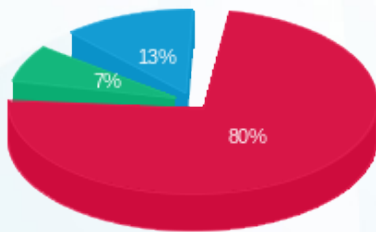
סה"כ לדייר:

שיא ביקוש	סה"כ	שפל	גבע	פסגה
2.30	770.80	133.10	61.50	576.20
	315.59 ₪	40.73 ₪	22.54 ₪	252.32 ₪

סה"כ צריכה
 סה"כ לתשלום

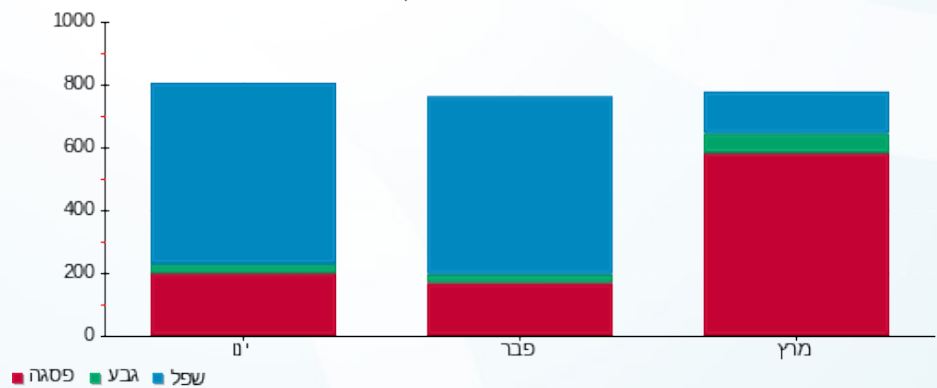
211.60 ₪	תשלום קבוע	
7.55 ₪	תשלום עבור גודל חיבור בKVA (3x40)	
534.73 ₪	סה"כ לתשלום	לא כולל מע"מ

התפלגות חיוב בש"ח לפי תעו"ז



פסגה (252.32 ₪) ■
 גבע (22.54 ₪) ■
 שפל (40.73 ₪) ■

הסטוריית צריכה בקוט"ש





01/04/21 תאריך הפקה:
 31/03/21 תאריך קריאה נוכחית:
 01/03/21 תאריך קריאה קודמת:

שם דייר: כללית הנדסה בניין 1
 שם אתר: עוגן נתניה בניין 1

לקוח/ה נכבד/ה, אנו מתכבדים להגיש את חישוב צריכת החשמל לתקופה 01/03/21 - 31/03/21:

כללית הנדסה - 6 - 81017127(3x125)

סה"כ לתשלום	מחיר לקוט"ש בא"ג	סה"כ צריכה בקוט"ש	קריאה נוכחית	קריאה קודמת	סוג צריכה	סוג תעריף
			31/03/21	01/03/21		פרטי חשבון עבור תאריכים:
124.71 ₪	43.79	284.80	89,415.20	89,130.40	פסגה	777
25.51 ₪	36.65	69.60	21,079.80	21,010.20	גבע	778
49.69 ₪	30.60	162.40	59,126.80	58,964.40	שפל	779

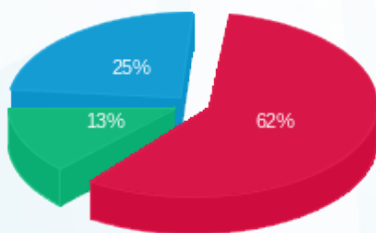
סה"כ לדייר:

שיא ביקוש	סה"כ	שפל	גבע	פסגה
5.60	516.80	162.40	69.60	284.80
	199.92 ₪	49.69 ₪	25.51 ₪	124.71 ₪

סה"כ צריכה
 סה"כ לתשלום

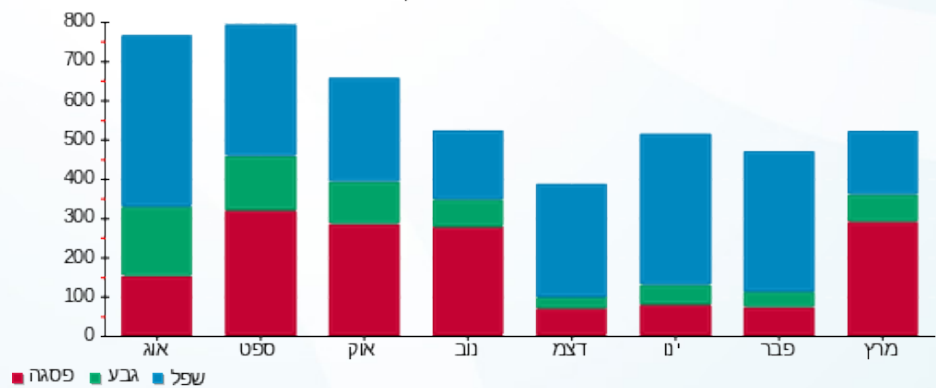
211.60 ₪	תשלום קבוע	
23.59 ₪	תשלום עבור גודל חיבור בKVA (3x125)	
435.10 ₪	סה"כ לתשלום	לא כולל מע"מ

התפלגות חיוב בש"ח לפי תעו"ז



■ פסגה (124.71 ₪)
 ■ גבע (25.51 ₪)
 ■ שפל (49.69 ₪)

הסטוריית צריכה בקוט"ש



01/04/21 תאריך הפקה:
 31/03/21 תאריך קריאה נוכחית:
 01/03/21 תאריך קריאה קודמת:

שם דייר: כללית הנדסה בניין 1 מ"א
 שם אתר: עוגן נתניה בניין 1

לקוח/ה נכבד/ה, אנו מתכבדים להגיש את חישוב צריכת החשמל לתקופה 01/03/21 - 31/03/21:

כללית הנדסה מ"א - 1 - 81018679(3x160)

סוג תעריף	סוג צריכה	קריאה קודמת	קריאה נוכחית	סה"כ צריכה בקוט"ש	מחיר לקוט"ש בא"ג	סה"כ לתשלום
פרטי חשבון עבור תאריכים:						
777	פסגה	01/03/21	31/03/21	0.00	43.79	0.00 ₪
778	גבע	2,776.40	2,776.40	0.00	36.65	0.00 ₪
779	שפל	11,116.00	11,116.00	0.00	30.60	0.00 ₪

צילרים

סוג תעריף	סוג צריכה	קריאה קודמת	קריאה נוכחית	סה"כ צריכה בקוט"ש	מחיר לקוט"ש בא"ג	סה"כ לתשלום
פרטי חשבון עבור תאריכים:						
777	פסגה	01/03/21	31/03/21	0.000	43.79	0.00 ₪
778	גבע			0.000	36.65	0.00 ₪
779	שפל			0.000	30.60	0.00 ₪

סה"כ לדייר:

פסגה	גבע	שפל	סה"כ	שיא ביקוש
0.00	0.00	0.00	0.00	
0.00 ₪	0.00 ₪	0.00 ₪	0.00 ₪	

סה"כ צריכה
סה"כ לתשלום

211.60 ₪	תשלום קבוע	
30.19 ₪	תשלום עבור גודל חיבור בKVA (3x160)	
241.79 ₪	סה"כ לתשלום	לא כולל מע"מ

התפלגות חיוב בש"ח לפי תע"ז

פסגה (0.00 ₪)
 גבע (0.00 ₪)
 שפל (0.00 ₪)

הסטוריית צריכה בקוט"ש





01/04/21 תאריך הפקה:
 31/03/21 תאריך קריאה נוכחית:
 01/03/21 תאריך קריאה קודמת:

שם דייר: מיטחברת בניין 1
 שם אתר: עוגן נתניה בניין 1

לקוח/ה נכבד/ה, אנו מתכבדים להגיש את חישוב צריכת החשמל לתקופה 01/03/21 - 31/03/21:

מיטחברת - 4 - 81037892(3x40)

סוג תעריף	סוג צריכה	קריאה קודמת	קריאה נוכחית	סה"כ צריכה בקוט"ש	מחיר לקוט"ש בא"ג	סה"כ לתשלום
		01/03/21	31/03/21			
777	פסגה	20,192.40	20,968.60	776.20	43.79	339.90 ₪
778	גבע	3,602.65	3,696.40	93.75	36.65	34.36 ₪
779	שפל	14,332.65	14,455.50	122.85	30.60	37.59 ₪

סה"כ לדייר:

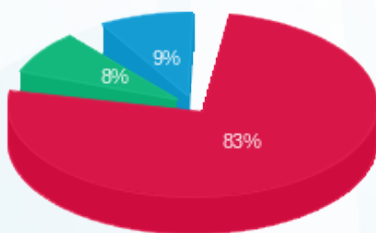
פסגה	גבע	שפל	סה"כ	שיא ביקוש
776.20	93.75	122.85	992.80	4.15
339.90 ₪	34.36 ₪	37.59 ₪	411.85 ₪	

סה"כ צריכה

סה"כ לתשלום

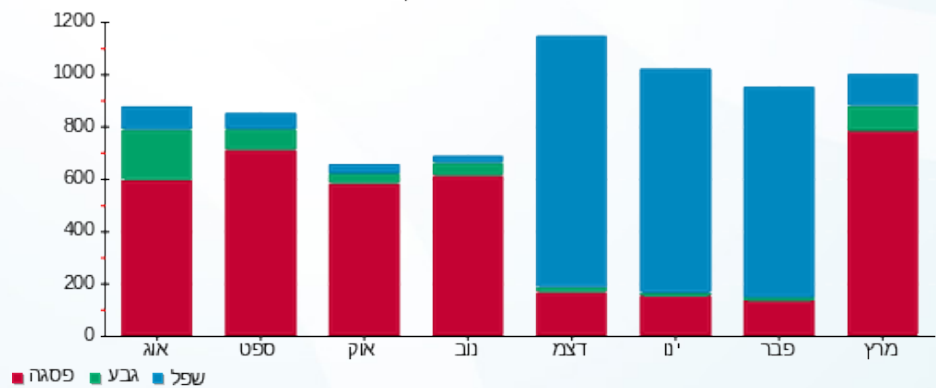
211.60 ₪	תשלום קבוע	
7.55 ₪	תשלום עבור גודל חיבור בKVA (3x40)	
631.00 ₪	סה"כ לתשלום	לא כולל מע"מ

התפלגות חיוב בש"ח לפי תעו"ז



■ פסגה (339.90 ₪)
 ■ גבע (34.36 ₪)
 ■ שפל (37.59 ₪)

הסטוריית צריכה בקוט"ש





01/04/21 תאריך הפקה:
 31/03/21 תאריך קריאה נוכחית:
 01/03/21 תאריך קריאה קודמת:

שם דייר: מעליות בניין 1 דרום
 שם אתר: עוגן נתניה בניין 1

לקוח/ה נכבד/ה, אנו מתכבדים להגיש את חישוב צריכת החשמל לתקופה 01/03/21 - 31/03/21:

מעליות בניין 1 דרום - 6 - 81018564(3x40)

סוג תעריף	סוג צריכה	קריאה קודמת	קריאה נוכחית	סה"כ צריכה בקוט"ש	מחיר לקוט"ש בא"ג	סה"כ לתשלום
פרטי חשבון עבור תאריכים:						
777	פסגה	01/03/21	31/03/21	108.00	43.79	47.29 ₪
778	גבע	4,981.50	4,999.00	17.50	36.65	6.41 ₪
779	שפל	13,388.90	13,425.80	36.90	30.60	11.29 ₪

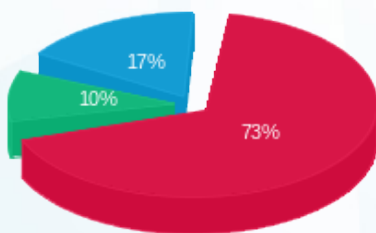
סה"כ לדייר:

פסגה	גבע	שפל	סה"כ	שיא ביקוש
108.00	17.50	36.90	162.40	0.85
47.29 ₪	6.41 ₪	11.29 ₪	65.00 ₪	

סה"כ צריכה
 סה"כ לתשלום

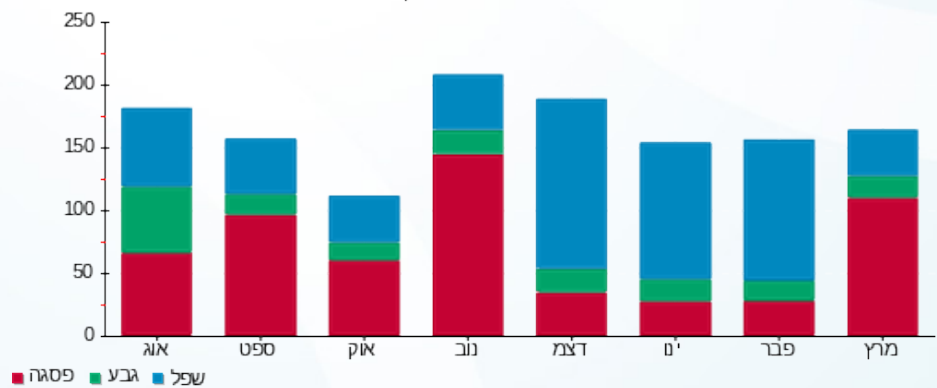
211.60 ₪	תשלום קבוע	
7.55 ₪	תשלום עבור גודל חיבור בKVA (3x40)	
284.15 ₪	סה"כ לתשלום	לא כולל מע"מ

התפלגות חיוב בש"ח לפי תעו"ז



פסגה (47.29 ₪)
 גבע (6.41 ₪)
 שפל (11.29 ₪)

הסטוריית צריכה בקוט"ש





01/04/21 תאריך הפקדה:
 31/03/21 תאריך קריאה נוכחית:
 01/03/21 תאריך קריאה קודמת:

שם דייר: מעליות בניין 1 צפון
 שם אתר: עוגן נתניה בניין 1

לקוח/ה נכבד/ה, אנו מתכבדים להגיש את חישוב צריכת החשמל לתקופה 01/03/21 - 31/03/21:

מעליות בניין 1 צפון - 5 - 81018564(3x40)

סה"כ לתשלום	מחיר לקוט"ש בא"ג	סה"כ צריכה בקוט"ש	קריאה נוכחית	קריאה קודמת	סוג צריכה	סוג תעריף
			31/03/21	01/03/21		פרטי חשבון עבור תאריכים:
75.08 ₪	43.79	171.45	11,066.15	10,894.70	פסגה	777
9.69 ₪	36.65	26.45	3,190.70	3,164.25	גבע	778
14.37 ₪	30.60	46.95	8,098.35	8,051.40	שפל	779

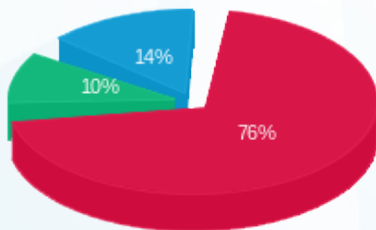
סה"כ לדייר:

שיא ביקוש	סה"כ	שפל	גבע	פסגה
1.10	244.85	46.95	26.45	171.45
	99.14 ₪	14.37 ₪	9.69 ₪	75.08 ₪

סה"כ צריכה
 סה"כ לתשלום

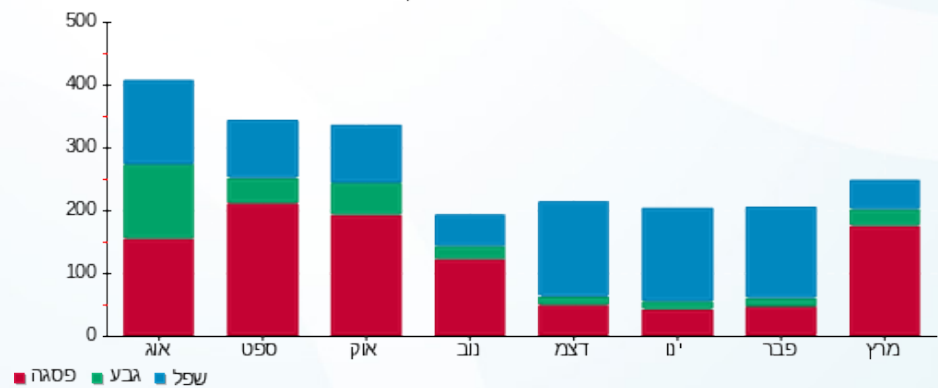
211.60 ₪	תשלום קבוע	
7.55 ₪	תשלום עבור גודל חיבור בKVA (3x40)	
318.29 ₪	סה"כ לתשלום	לא כולל מע"מ

התפלגות חיוב בש"ח לפי תעו"ז



פסגה (75.08 ₪)
 גבע (9.69 ₪)
 שפל (14.37 ₪)

הסטוריית צריכה בקוט"ש





01/04/21 תאריך הפקדה:
 31/03/21 תאריך קריאה נוכחית:
 01/03/21 תאריך קריאה קודמת:

שם דייר: מקס לייט בניין 1
 שם אתר: עוגן נתניה בניין 1

לקוח/ה נכבד/ה, אנו מתכבדים להגיש את חישוב צריכת החשמל לתקופה 01/03/21 - 31/03/21:

מקס לייט - 8 - (3x125)81017127

סוג תעריף	סוג צריכה	קריאה קודמת	קריאה נוכחית	סה"כ צריכה בקוט"ש	מחיר לקוט"ש בא"ג	סה"כ לתשלום
פרטי חשבון עבור תאריכים:						
777	פסגה	01/03/21	31/03/21	3,888.70	43.79	1,702.86 ₪
778	גבע	245,086.60	245,602.70	516.10	36.65	189.15 ₪
779	שפל	241,809.70	241,938.00	128.30	30.60	39.26 ₪

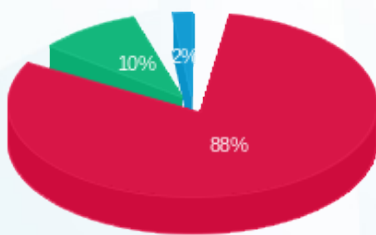
סה"כ לדייר:

פסגה	גבע	שפל	סה"כ	שיא ביקוש
3,888.70	516.10	128.30	4,533.10	24.10
1,702.86 ₪	189.15 ₪	39.26 ₪	1,931.27 ₪	

סה"כ צריכה
 סה"כ לתשלום

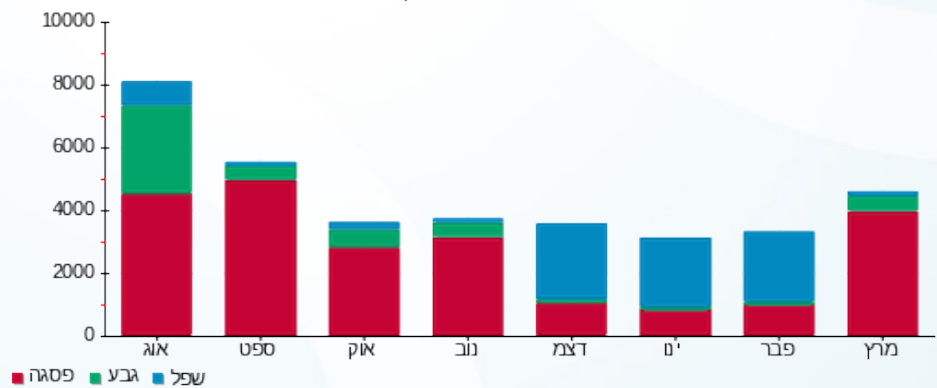
211.60 ₪	תשלום קבוע	
23.59 ₪	תשלום עבור גודל חיבור בKVA (3x125)	
2,166.46 ₪	סה"כ לתשלום	לא כולל מע"מ

התפלגות חיוב בש"ח לפי תע"ז



פסגה (1,702.86 ₪)
 גבע (189.15 ₪)
 שפל (39.26 ₪)

הסטוריית צריכה בקוט"ש





01/04/21 תאריך הפקה:
 31/03/21 תאריך קריאה נוכחית:
 01/03/21 תאריך קריאה קודמת:

שם דייר: עמותת שוקולד בניין 1 קומה 1 דרום מ"א
 שם אתר: עוגן נתניה בניין 1

לקוח/ה נכבד/ה, אנו מתכבדים להגיש את חישוב צריכת החשמל לתקופה 01/03/21 - 31/03/21:

עמותת שוקולד בניין 1 קומה 1 דרום מ"א - 6 - 81018679 (3x200)

סוג תעריף	סוג צריכה	קריאה קודמת	קריאה נוכחית	סה"כ צריכה בקוט"ש	מחיר לקוט"ש בא"ג	סה"כ לתשלום
פרטי חשבון עבור תאריכים:						
777	פסגה	01/03/21	31/03/21	485.40	43.79	212.56 ₪
778	גבע	17,028.40	17,191.00	162.60	36.65	59.59 ₪
779	שפל	50,069.60	50,431.20	361.60	30.60	110.65 ₪

צילרים

סוג תעריף	סוג צריכה	קריאה קודמת	קריאה נוכחית	סה"כ צריכה בקוט"ש	מחיר לקוט"ש בא"ג	סה"כ לתשלום
פרטי חשבון עבור תאריכים:						
777	פסגה	01/03/21	31/03/21	2,597.932	43.79	1,137.63 ₪
778	גבע			557.443	36.65	204.30 ₪
779	שפל			448.802	30.60	137.33 ₪

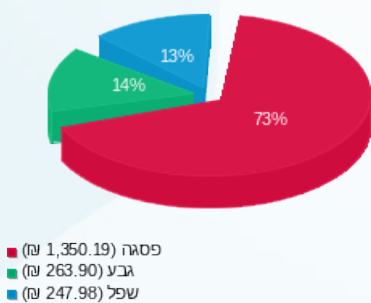
סה"כ לדירה:

פסגה	גבע	שפל	סה"כ	שיא ביקוש
3,083.33	720.04	810.40	4,613.78	2.20
1,350.19 ₪	263.90 ₪	247.98 ₪	1,862.07 ₪	

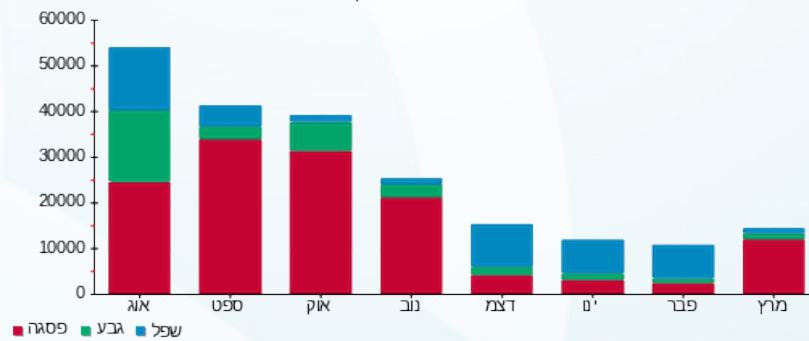
סה"כ צריכה
 סה"כ לתשלום

211.60 ₪	תשלום קבוע	
37.74 ₪	תשלום עבור גודל חיבור ב KVA (3x200)	
2,111.41 ₪	סה"כ לתשלום	לא כולל מע"מ

התפלגות חיוב בש"ח לפי תע"ז



הסטוריית צריכה בקוט"ש



שם דייר: עמותת שוקולד בניין 1 קומה 1 דרום מאור וכח
 שם אתר: עוגן נתניה בניין 1
 תאריך הפקה: 01/04/21
 תאריך קריאה נוכחית: 31/03/21
 תאריך קריאה קודמת: 01/03/21

לקוח/ה נכבד/ה, אנו מתכבדים להגיש את חישוב צריכת החשמל לתקופה 01/03/21 - 31/03/21:

עמותת שוקולד בניין 1 קומה 1 דרום מאור וכח - 5 - 81037892(3x125)

סוג תעריף	סוג צריכה	קריאה קודמת	קריאה נוכחית	סה"כ צריכה בקוט"ש	מחיר לקוט"ש בא"ג	סה"כ לתשלום
		01/03/21	31/03/21			
777	פסגה	69,275.80	70,876.20	1,600.40	43.79	700.82 ₪
778	גבע	20,767.40	20,973.00	205.60	36.65	75.35 ₪
779	שפל	56,423.20	56,756.80	333.60	30.60	102.08 ₪

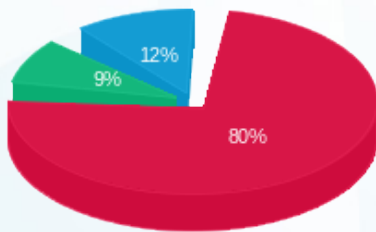
סה"כ לדיר:

פסגה	גבע	שפל	סה"כ	שיא ביקוש
1,600.40	205.60	333.60	2,139.60	11.40
700.82 ₪	75.35 ₪	102.08 ₪	878.25 ₪	

סה"כ צריכה
 סה"כ לתשלום

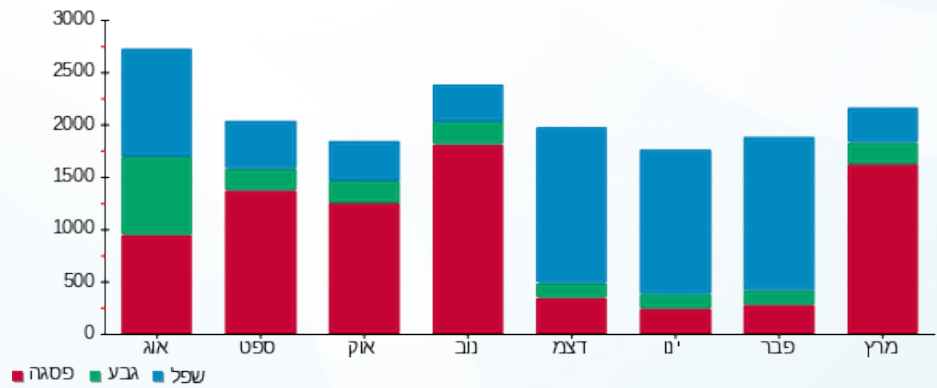
211.60 ₪	תשלום קבוע	
23.59 ₪	תשלום עבור גודל חיבור בKVA (3x125)	
1,113.44 ₪	סה"כ לתשלום	לא כולל מע"מ

התפלגות חיוב בש"ח לפי תעו"ז



פסגה (700.82 ₪) 80%
 גבע (75.35 ₪) 9%
 שפל (102.08 ₪) 12%

הסטוריית צריכה בקוט"ש





01/04/21 תאריך הפקה:
 31/03/21 תאריך קריאה נוכחית:
 01/03/21 תאריך קריאה קודמת:

שם דייר: פאוורבול בניין 1 קומה 3 צד צפון מ"א
 שם אתר: עוגן נתניה בניין 1

לקוח/ה נכבד/ה, אנו מתכבדים להגיש את חישוב צריכת החשמל לתקופה 01/03/21 - 31/03/21:

פאוורבול קומה 3 צד צפון מ"א - 6 - 81018866(3x250)

סוג תעריף	סוג צריכה	קריאה קודמת	קריאה נוכחית	סה"כ צריכה בקוט"ש	מחיר לקוט"ש בא"ג	סה"כ לתשלום
פרטי חשבון עבור תאריכים:						
777	פסגה	01/03/21	31/03/21	265.60	43.79	116.31 ₪
778	גבע	30,897.20	30,927.60	30.40	36.65	11.14 ₪
779	שפל	83,047.20	83,115.60	68.40	30.60	20.93 ₪

צילרים

סוג תעריף	סוג צריכה	קריאה קודמת	קריאה נוכחית	סה"כ צריכה בקוט"ש	מחיר לקוט"ש בא"ג	סה"כ לתשלום
פרטי חשבון עבור תאריכים:						
777	פסגה	01/03/21	31/03/21	1,421.530	43.79	622.49 ₪
778	גבע			104.221	36.65	38.20 ₪
779	שפל			84.895	30.60	25.98 ₪

סה"כ לדירה:

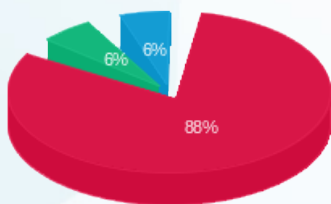
פסגה	גבע	שפל	סה"כ	שיא ביקוש
1,687.13	134.62	153.30	1,975.05	2.80
₪ 738.79	₪ 49.34	₪ 46.91	₪ 835.04	

סה"כ צריכה

סה"כ לתשלום

211.60 ₪	תשלום קבוע	
47.18 ₪	תשלום עבור גודל חיבור בKVA (3x250)	
1,093.82 ₪	סה"כ לתשלום	לא כולל מע"מ

התפלגות חיוב בש"ח לפי תע"ז



פסגה (738.79 ₪) 88%
 גבע (49.34 ₪) 6%
 שפל (46.91 ₪) 6%

הסטוריית צריכה בקוט"ש



01/04/21 תאריך הפקה:
 31/03/21 תאריך קריאה נוכחית:
 01/03/21 תאריך קריאה קודמת:

שם דייר: פאוורבול בניין 1 קומה 4 צד צפון מ"א
 שם אתר: עוגן נתניה בניין 1

לקוח/ה נכבד/ה, אנו מתכבדים להגיש את חישוב צריכת החשמל לתקופה 01/03/21 - 31/03/21:

פאוורבול קומה 4 צד צפון - 5 - 81018866(3x250)

סוג תעריף	סוג צריכה	קריאה קודמת	קריאה נוכחית	סה"כ צריכה בקוט"ש	מחיר לקוט"ש בא"ג	סה"כ לתשלום
			31/03/21	01/03/21	פרטי חשבון עבור תאריכים:	
777	פסגה	89,080.00	90,054.00	974.00	43.79	426.51 ₪
778	גבע	21,729.20	21,852.80	123.60	36.65	45.30 ₪
779	שפל	50,657.20	50,862.80	205.60	30.60	62.91 ₪

צילרים

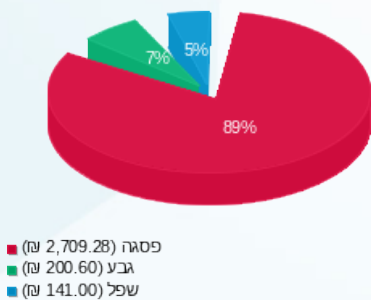
סוג תעריף	סוג צריכה	קריאה קודמת	קריאה נוכחית	סה"כ צריכה בקוט"ש	מחיר לקוט"ש בא"ג	סה"כ לתשלום
			31/03/21	01/03/21	פרטי חשבון עבור תאריכים:	
777	פסגה			5,212.991	43.79	2,282.77 ₪
778	גבע			423.739	36.65	155.30 ₪
779	שפל			255.182	30.60	78.09 ₪

סה"כ לדירה:

פסגה	גבע	שפל	סה"כ	שיא ביקוש
6,186.99	547.34	460.78	7,195.11	3.20
₪ 2,709.28	₪ 200.60	₪ 141.00	₪ 3,050.88	

₪ 211.60	תשלום קבוע	
₪ 47.18	תשלום עבור גודל חיבור בKVA (3x250)	
₪ 3,309.66	סה"כ לתשלום	לא כולל מע"מ

התפלגות חיוב בש"ח לפי תע"ז



הסטוריית צריכה בקוט"ש



01/04/21 תאריך הפקה:
 31/03/21 תאריך קריאה נוכחית:
 01/03/21 תאריך קריאה קודמת:

שם דייר: פתוח סביבה וקיימות בניין 1 קומה 1
 שם אתר: עוגן נתניה בניין 1

לקוח/ה נכבד/ה, אנו מתכבדים להגיש את חישוב צריכת החשמל לתקופה 01/03/21 - 31/03/21:

פתוח סביבה וקיימות קומה 1 - 6 - 81037892 (3x63)

סה"כ לתשלום	מחיר לקוט"ש בא"ג	סה"כ צריכה בקוט"ש	קריאה נוכחית	קריאה קודמת	סוג צריכה	סוג תעריף
			31/03/21	01/03/21		פרטי חשבון עבור תאריכים:
730.24 ₪	43.79	1,667.60	55,938.90	54,271.30	פסגה	777
102.25 ₪	36.65	279.00	16,489.80	16,210.80	גבע	778
175.31 ₪	30.60	572.90	44,124.90	43,552.00	שפל	779

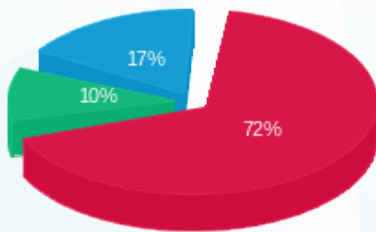
סה"כ לדייר:

שיא ביקוש	סה"כ	שפל	גבע	פסגה
7.10	2,519.50	572.90	279.00	1,667.60
	1,007.80 ₪	175.31 ₪	102.25 ₪	730.24 ₪

סה"כ צריכה
 סה"כ לתשלום

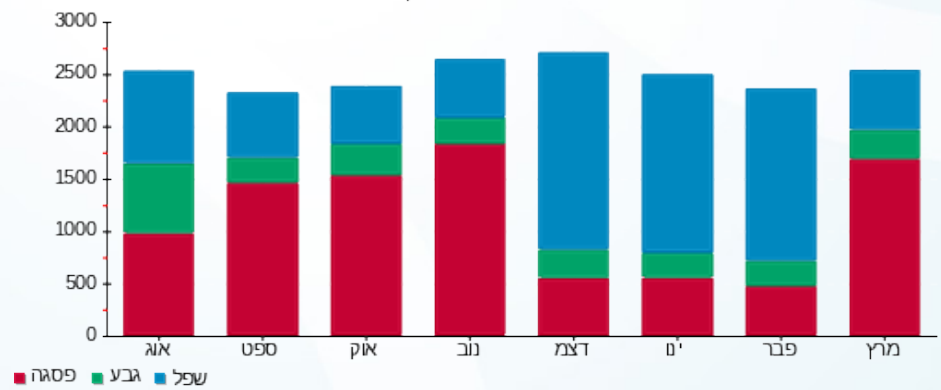
211.60 ₪	תשלום קבוע	
11.89 ₪	תשלום עבור גודל חיבור בKVA (3x63)	
1,231.29 ₪	סה"כ לתשלום	לא כולל מע"מ

התפלגות חיוב בש"ח לפי תע"ז



■ פסגה (730.24 ₪)
 ■ גבע (102.25 ₪)
 ■ שפל (175.31 ₪)

הסטוריית צריכה בקוט"ש





01/04/21 תאריך הפקה:
 31/03/21 תאריך קריאה נוכחית:
 01/03/21 תאריך קריאה קודמת:

שם דייר: פתוח סביבה וקיימות בניין 1 קומה 1 מ"א
 שם אתר: עוגן נתניה בניין 1

לקוח/ה נכבד/ה, אנו מתכבדים להגיש את חישוב צריכת החשמל לתקופה 01/03/21 - 31/03/21:

פתוח סביבה וקיימות קומה 1 מ"א - 7 - 81018679 (3x80)

סוג תעריף	סוג צריכה	קריאה קודמת	קריאה נוכחית	סה"כ צריכה בקוט"ש	מחיר לקוט"ש בא"ג	סה"כ לתשלום
פרטי חשבון עבור תאריכים:						
777	פסגה	01/03/21	31/03/21	107.60	43.79	47.12 ₪
778	גבע	1,626.60	1,632.20	5.60	36.65	2.05 ₪
779	שפל	2,432.80	2,435.00	2.20	30.60	0.67 ₪

צילרים

סוג תעריף	סוג צריכה	קריאה קודמת	קריאה נוכחית	סה"כ צריכה בקוט"ש	מחיר לקוט"ש בא"ג	סה"כ לתשלום
פרטי חשבון עבור תאריכים:						
777	פסגה	01/03/21	31/03/21	575.891	43.79	252.18 ₪
778	גבע	19.199	19.199	36.65	7.04 ₪	7.04 ₪
779	שפל	2.731	2.731	30.60	0.84 ₪	0.84 ₪

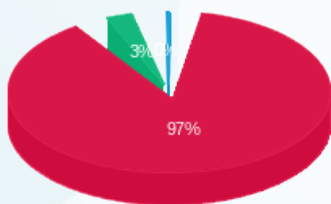
סה"כ לדירה:

פסגה	גבע	שפל	סה"כ	שיא ביקוש
683.49	24.80	4.93	713.22	0.70
₪ 299.30	₪ 9.09	₪ 1.51	₪ 309.90	

סה"כ צריכה
 סה"כ לתשלום

211.60 ₪	תשלום קבוע	
15.10 ₪	תשלום עבור גודל חיבור בKVA (3x80)	
536.59 ₪	סה"כ לתשלום	לא כולל מע"מ

התפלגות חיוב בש"ח לפי תע"ז



פסגה (299.30 ₪)
 גבע (9.09 ₪)
 שפל (1.51 ₪)

הסטוריית צריכה בקוט"ש



01/04/21 תאריך הפקה:
 31/03/21 תאריך קריאה נוכחית:
 01/03/21 תאריך קריאה קודמת:

שם דייר: צ'לרים כללי לחלוקה בניין 1
 שם אתר: עוגן נתניה בניין 1

לקוח/ה נכבד/ה, אנו מתכבדים להגיש את חישוב צריכת החשמל לתקופה 01/03/21 - 31/03/21:

צ'לרים כללי לחלוקה - 4 - 81018866(3x1500)

סה"כ לתשלום	מחיר לקוט"ש בא"ג	סה"כ צריכה בקוט"ש	קריאה נוכחית	קריאה קודמת	סוג צריכה	סוג תעריף
			31/03/21	01/03/21		פרטי חשבון עבור תאריכים:
₪ 4,825.22	43.79	11,019.00	2,418,885.00	2,407,866.00	פסגה	777
₪ 414.51	36.65	1,131.00	855,861.00	854,730.00	גבע	778
₪ 246.94	30.60	807.00	993,264.00	992,457.00	שפל	779

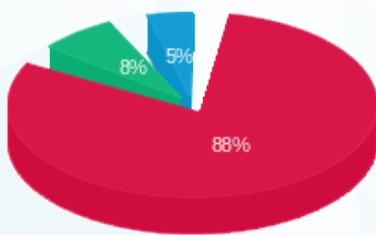
סה"כ לדייר:

שיא ביקוש	סה"כ	שפל	גבע	פסגה
144.00	12,957.00	807.00	1,131.00	11,019.00
	₪ 5,486.67	₪ 246.94	₪ 414.51	₪ 4,825.22

סה"כ צריכה
 סה"כ לתשלום

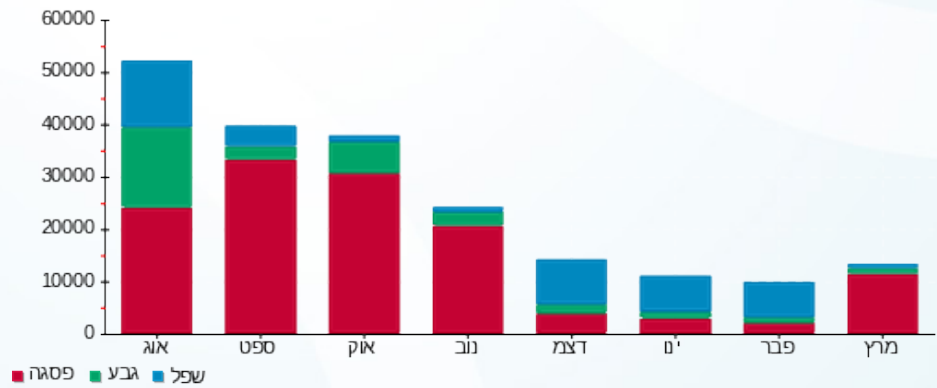
₪ 211.60	תשלום קבוע	
₪ 283.05	תשלום עבור גודל חיבור בKVA (3x1500)	
₪ 5,981.32	סה"כ לתשלום	לא כולל מע"מ

התפלגות חיוב בש"ח לפי תעו"ז



■ פסגה (₪ 4,825.22)
 ■ גבע (₪ 414.51)
 ■ שפל (₪ 246.94)

הסטוריית צריכה בקוט"ש





01/04/21 תאריך הפקה:
 31/03/21 תאריך קריאה נוכחית:
 01/03/21 תאריך קריאה קודמת:

שם דייר: ציבורי בניין 1
שם אתר: עוגן נתניה בניין 1

לקוח/ה נכבד/ה, אנו מתכבדים להגיש את חישוב צריכת החשמל לתקופה 01/03/21 - 31/03/21:

עו"ד גלבוש קומה 3 מאור וכח - 1 - 81017127(3x40)

סוג תעריף	סוג צריכה	קריאה קודמת	קריאה נוכחית	סה"כ צריכה בקוט"ש	מחיר לקוט"ש בא"ג	סה"כ לתשלום
			31/03/21	01/03/21	פרטי חשבון עבור תאריכים:	
777	פסגה	90,586.50	91,162.70	-576.20	43.79	₪ -252.32
778	גבע	19,542.30	19,603.80	-61.50	36.65	₪ -22.54
779	שפל	51,763.70	51,896.80	-133.10	30.60	₪ -40.73

לוח מאור וכח קומה 3 - 4 - 81017127(3x125)

סוג תעריף	סוג צריכה	קריאה קודמת	קריאה נוכחית	סה"כ צריכה בקוט"ש	מחיר לקוט"ש בא"ג	סה"כ לתשלום
			31/03/21	01/03/21	פרטי חשבון עבור תאריכים:	
777	פסגה	181,633.00	183,012.60	1,379.60	43.79	₪ 604.13
778	גבע	59,662.80	60,015.20	352.40	36.65	₪ 129.15
779	שפל	182,257.00	183,054.20	797.20	30.60	₪ 243.94

חברת פיאק מדיקל - 1 - 81037892(3x32)

סוג תעריף	סוג צריכה	קריאה קודמת	קריאה נוכחית	סה"כ צריכה בקוט"ש	מחיר לקוט"ש בא"ג	סה"כ לתשלום
			31/03/21	01/03/21	פרטי חשבון עבור תאריכים:	
777	פסגה	15,722.20	15,838.70	-116.50	43.79	₪ -51.02
778	גבע	5,141.30	5,153.70	-12.40	36.65	₪ -4.54
779	שפל	21,771.60	21,802.20	-30.60	30.60	₪ -9.36

סה"כ לדייר:

פסגה	גבע	שפל	סה"כ	שיא ביקוש
686.90	278.50	633.50	1,598.90	5.20
₪ 300.79	₪ 102.07	₪ 193.85	₪ 596.71	

סה"כ צריכה
 סה"כ לתשלום

₪ 211.60	תשלום קבוע	
₪ 10.00	תשלום עבור גודל חיבור בKVA (3x53)	
₪ 818.32	סה"כ לתשלום	לא כולל מע"מ

