



05/04/21 תאריך הפקה:
 31/03/21 תאריך קריאה נוכחית:
 01/03/21 תאריך קריאה קודמת:

שם דייר: EMS קלאב משרדים
 שם אתר: פארק עוגן פ"ת

לקוח/ה נכבד/ה, אנו מתכבדים להגיש את חישוב צריכת החשמל לתקופה 01/03/21 - 31/03/21:

EMS קלאב משרדים - 4 - (3x100)

סוג תעריף	סוג צריכה	קריאה קודמת	קריאה נוכחית	סה"כ צריכה בקוט"ש	מחיר לקוט"ש בא"ג	סה"כ לתשלום
פרטי חשבון עבור תאריכים:						
777	פסגה	01/03/21	31/03/21	359.94	43.79	157.62 ₪
778	גבע	51,145.63	51,223.44	77.81	36.65	28.52 ₪
779	שפל	88,008.58	88,136.52	127.94	30.60	39.15 ₪

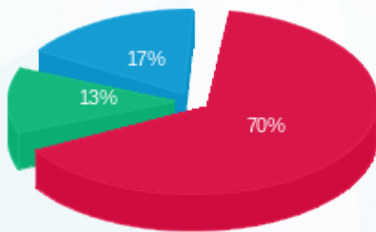
סה"כ לדייר:

פסגה	גבע	שפל	סה"כ	שיא ביקוש
359.94	77.81	127.94	565.69	
157.62 ₪	28.52 ₪	39.15 ₪	225.28 ₪	

סה"כ צריכה
 סה"כ לתשלום

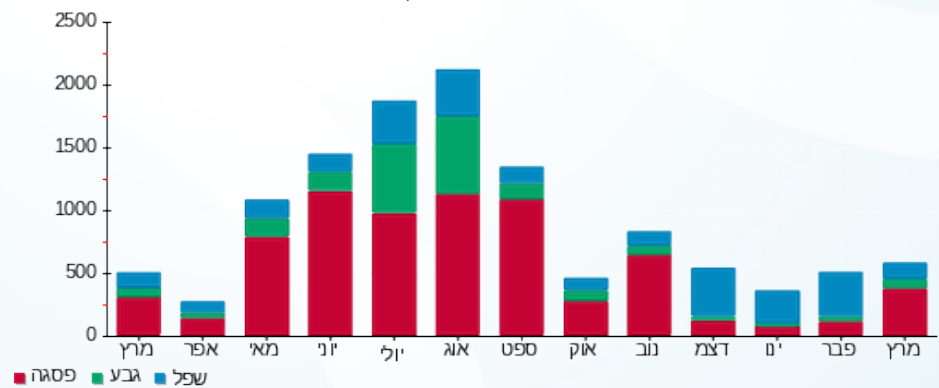
211.60 ₪	תשלום קבוע	
18.87 ₪	תשלום עבור גודל חיבור בKVA (3x100)	
455.75 ₪	סה"כ לתשלום	לא כולל מע"מ

התפלגות חיוב בש"ח לפי תע"ז



■ פסגה (157.62 ₪)
 ■ גבע (28.52 ₪)
 ■ שפל (39.15 ₪)

הסטוריית צריכה בקוט"ש





05/04/21 תאריך הפקדה:
 31/03/21 תאריך קריאה נוכחית:
 01/03/21 תאריך קריאה קודמת:

שם דייר: KCS בניין תמר קומה 2
 שם אתר: פארק עוגן פ"ת

לקוח/ה נכבד/ה, אנו מתכבדים להגיש את חישוב צריכת החשמל לתקופה 01/03/21 - 31/03/21:

KCS בניין תמר ק.2 - 4 - 81018576(3x80)

סוג תעריף	סוג צריכה	קריאה קודמת	קריאה נוכחית	סה"כ צריכה בקוט"ש	מחיר לקוט"ש בא"ג	סה"כ לתשלום
פרטי חשבון עבור תאריכים:						
		01/03/21	31/03/21			
777	פסגה	266,796.92	269,097.57	2,300.64	43.79	1,007.45 ₪
778	גבע	70,743.65	71,042.68	299.03	36.65	109.60 ₪
779	שפל	149,414.16	149,987.10	572.94	30.60	175.32 ₪

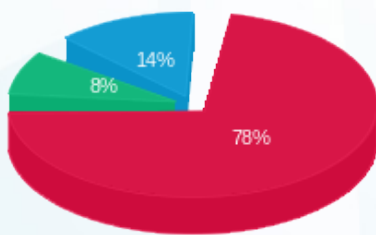
סה"כ לדיר:

פסגה	גבע	שפל	סה"כ	שיא ביקוש
2,300.64	299.03	572.94	3,172.62	
1,007.45 ₪	109.60 ₪	175.32 ₪	1,292.37 ₪	

סה"כ צריכה
 סה"כ לתשלום

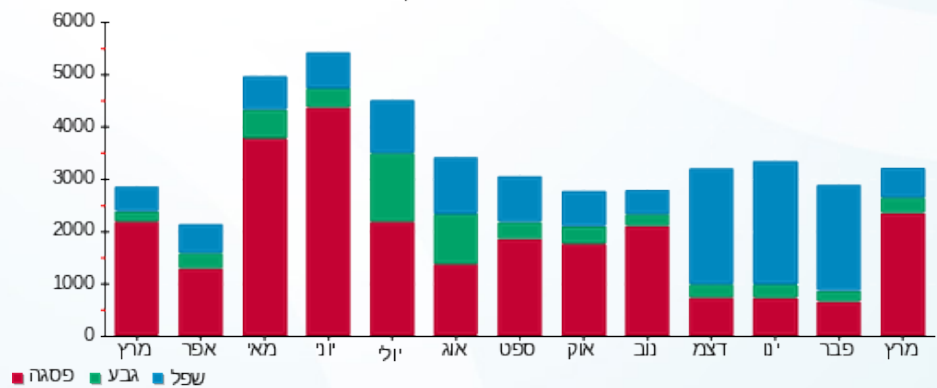
211.60 ₪	תשלום קבוע	
15.10 ₪	תשלום עבור גודל חיבור בKVA (3x80)	
1,519.06 ₪	סה"כ לתשלום	לא כולל מע"מ

התפלגות חיוב בש"ח לפי תעו"ז



■ פסגה (1,007.45 ₪)
 ■ גבע (109.60 ₪)
 ■ שפל (175.32 ₪)

הסטוריית צריכה בקוט"ש



05/04/21 תאריך הפקה:
 31/03/21 תאריך קריאה נוכחית:
 01/03/21 תאריך קריאה קודמת:

שם דייר: אדוונטיק
 שם אתר: פארק עוגן פ"ת

לקוח/ה נכבד/ה, אנו מתכבדים להגיש את חישוב צריכת החשמל לתקופה 01/03/21 - 31/03/21:

אדוונטיק - 8 - (3x125)81016886

סה"כ לתשלום	מחיר לקוט"ש בא"ג	סה"כ צריכה בקוט"ש	קריאה נוכחית	קריאה קודמת	סוג צריכה	סוג תעריף
			31/03/21	01/03/21	פרטי חשבון עבור תאריכים:	
18.97 ₪	43.79	43.32	251,414.16	251,370.84	פסגה	777
6.77 ₪	36.65	18.47	119,194.81	119,176.34	גבע	778
11.05 ₪	30.60	36.11	383,131.85	383,095.74	שפל	779

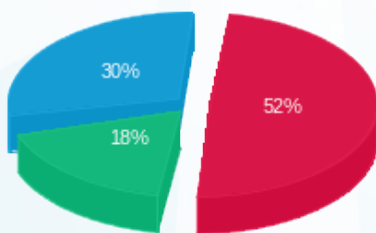
סה"כ לדייר:

שיא ביקוש	סה"כ	שפל	גבע	פסגה
	97.90	36.11	18.47	43.32
	36.79 ₪	11.05 ₪	6.77 ₪	18.97 ₪

סה"כ צריכה
 סה"כ לתשלום

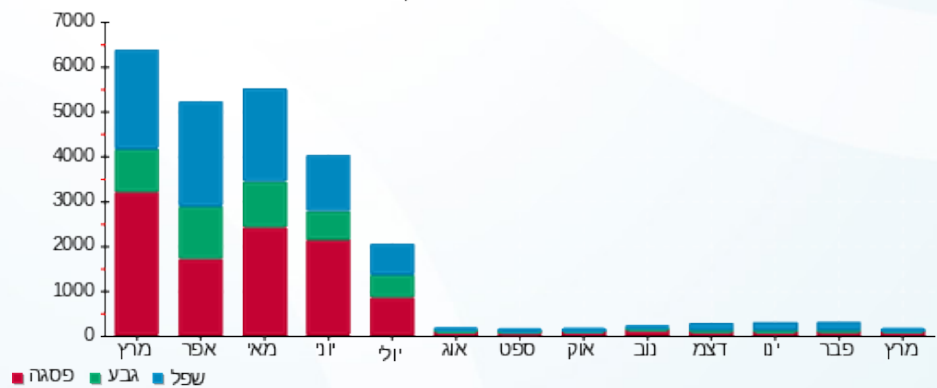
211.60 ₪	תשלום קבוע	
23.59 ₪	תשלום עבור גודל חיבור בKVA (3x125)	
271.98 ₪	סה"כ לתשלום	לא כולל מע"מ

התפלגות חיוב בש"ח לפי תעו"ז



■ פסגה (18.97 ₪)
 ■ גבע (6.77 ₪)
 ■ שפל (11.05 ₪)

הסטוריית צריכה בקוט"ש





05/04/21 תאריך הפקדה:
 31/03/21 תאריך קריאה נוכחית:
 01/03/21 תאריך קריאה קודמת:

שם דייר: איבורי מחסן קרקע מזרח
 שם אתר: פארק עוגן פ"ת

לקוח/ה נכבד/ה, אנו מתכבדים להגיש את חישוב צריכת החשמל לתקופה 01/03/21 - 31/03/21:

מחסן אלון קרקע מזרח חיוני - 13 - (3x32)16226538

סה"כ לתשלום	מחיר לקוט"ש בא"ג	סה"כ צריכה בקוט"ש	קריאה נוכחית	קריאה קודמת	סוג צריכה	סוג תעריף
			31/03/21	01/03/21	פרטי חשבון עבור תאריכים:	
0.00 ₪	43.79	0.00	2,301.20	2,301.20	פסגה	777
0.00 ₪	36.65	0.00	216.50	216.50	גבע	778
0.00 ₪	30.60	0.00	1,041.40	1,041.40	שפל	779

סה"כ לדייר:

שיא ביקוש	סה"כ	שפל	גבע	פסגה
	0.00	0.00	0.00	0.00
	0.00 ₪	0.00 ₪	0.00 ₪	0.00 ₪

סה"כ צריכה
 סה"כ לתשלום

211.60 ₪	תשלום קבוע	
6.04 ₪	תשלום עבור גודל חיבור ב-KVA (3x32)	
217.64 ₪	סה"כ לתשלום	לא כולל מע"מ





05/04/21 תאריך הפקדה:
 31/03/21 תאריך קריאה נוכחית:
 01/03/21 תאריך קריאה קודמת:

שם דייר: אייבורי בניין אלון
 שם אתר: פארק עוגן פ"ת

לקוח/ה נכבד/ה, אנו מתכבדים להגיש את חישוב צריכת החשמל לתקופה 01/03/21 - 31/03/21:

אייבורי בניין אלון - 1 - 16045526(3x250)

סה"כ לתשלום	מחיר לקוט"ש בא"ג	סה"כ צריכה בקוט"ש	קריאה נוכחית	קריאה קודמת	סוג צריכה	סוג תעריף
			31/03/21	01/03/21		פרטי חשבון עבור תאריכים:
711.15 ₪	43.79	1,624.00	73,160.40	71,536.40	פסגה	777
51.16 ₪	36.65	139.60	12,655.60	12,516.00	גבע	778
5.14 ₪	30.60	16.80	39,730.80	39,714.00	שפל	779

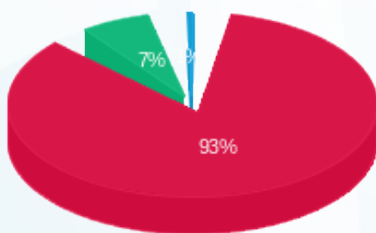
סה"כ לדייר:

שיא ביקוש	סה"כ	שפל	גבע	פסגה
45.16	1,780.40	16.80	139.60	1,624.00
	767.45 ₪	5.14 ₪	51.16 ₪	711.15 ₪

סה"כ צריכה
 סה"כ לתשלום

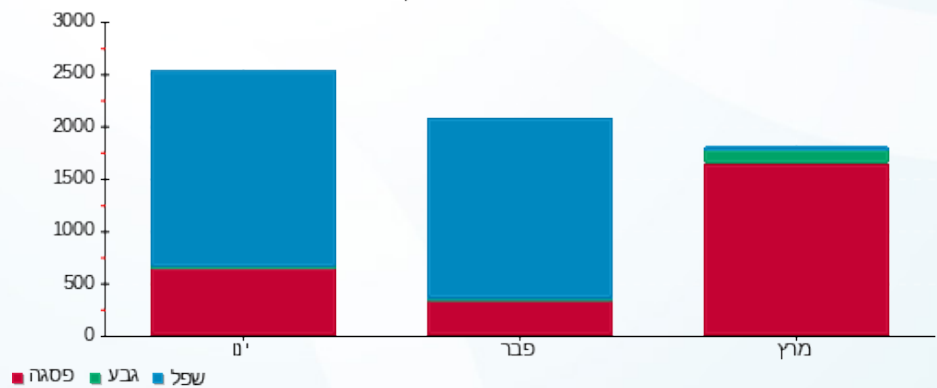
211.60 ₪	תשלום קבוע	
47.18 ₪	תשלום עבור גודל חיבור בKVA (3x250)	
1,026.23 ₪	סה"כ לתשלום	לא כולל מע"מ

התפלגות חיוב בש"ח לפי תעו"ז



פסגה (711.15 ₪) 93%
 גבע (51.16 ₪) 7%
 שפל (5.14 ₪) 0%

הסטוריית צריכה בקוט"ש





05/04/21 תאריך הפקדה:
 31/03/21 תאריך קריאה נוכחית:
 01/03/21 תאריך קריאה קודמת:

שם דייר: אייבורי בניין אלון - חדש
 שם אתר: פארק עוגן פ"ת

לקוח/ה נכבד/ה, אנו מתכבדים להגיש את חישוב צריכת החשמל לתקופה 01/03/21 - 31/03/21:

אייבורי P2 ב.חיוני - 10 - 16226560(3x630)

סוג תעריף	סוג צריכה	קריאה קודמת	קריאה נוכחית	סה"כ צריכה בקוט"ש	מחיר לקוט"ש בא"ג	סה"כ לתשלום
		01/03/21	31/03/21			
777	פסגה	449,989.80	463,417.80	13,428.00	43.79	5,880.12 ₪
778	גבע	157,747.20	161,220.60	3,473.40	36.65	1,273.00 ₪
779	שפל	339,955.20	343,909.80	3,954.60	30.60	1,210.11 ₪

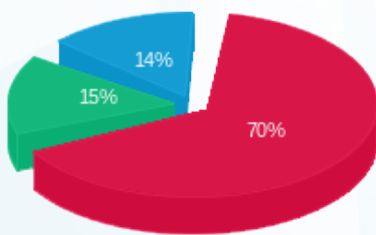
סה"כ לדיר:

פסגה	גבע	שפל	סה"כ	שיא ביקוש
13,428.00	3,473.40	3,954.60	20,856.00	59.89
₪ 5,880.12	₪ 1,273.00	₪ 1,210.11	₪ 8,363.23	

סה"כ צריכה
 סה"כ לתשלום

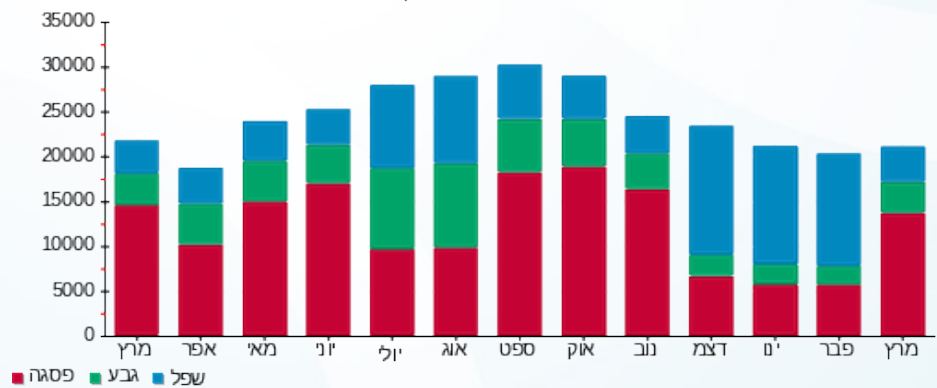
211.60 ₪	תשלום קבוע	
118.88 ₪	תשלום עבור גודל חיבור בKVA (3x630)	
8,693.71 ₪	סה"כ לתשלום	לא כולל מע"מ

התפלגות חיוב בש"ח לפי תע"ז



פסגה (₪ 5,880.12) 70%
 גבע (₪ 1,273.00) 15%
 שפל (₪ 1,210.11) 14%

הסטוריית צריכה בקוט"ש



05/04/21 תאריך הפקה:
 31/03/21 תאריך קריאה נוכחית:
 01/03/21 תאריך קריאה קודמת:

שם דייר: אייבורי תוספת ק-1
 שם אתר: פארק עוגן פ"ת

לקוח/ה נכבד/ה, אנו מתכבדים להגיש את חישוב צריכת החשמל לתקופה 01/03/21 - 31/03/21:

אייבורי תוספת ק-1 - 2 - 16045526 (3x250)

סה"כ לתשלום	מחיר לקוט"ש בא"ג	סה"כ צריכה בקוט"ש	קריאה נוכחית	קריאה קודמת	סוג צריכה	סוג תעריף
			31/03/21	01/03/21	פרטי חשבון עבור תאריכים:	
0.00 ₪	43.79	0.00	1,957.80	1,957.80	פסגה	777
0.00 ₪	36.65	0.00	545.70	545.70	גבע	778
0.00 ₪	30.60	0.00	2,059.15	2,059.15	שפל	779

סה"כ לדייר:

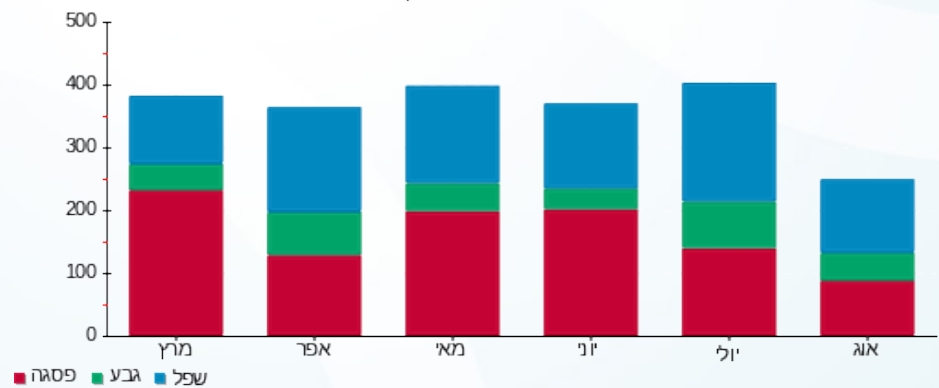
שיא ביקוש	סה"כ	שפל	גבע	פסגה	סה"כ צריכה
	0.00	0.00	0.00	0.00	סה"כ לתשלום
	0.00 ₪	0.00 ₪	0.00 ₪	0.00 ₪	

211.60 ₪	תשלום קבוע	
47.18 ₪	תשלום עבור גודל חיבור ב KVA (3x250)	
258.78 ₪	סה"כ לתשלום	לא כולל מע"מ

התפלגות חיוב בש"ח לפי תעו"ז

פסגה (0.00 ₪) ■
 גבע (0.00 ₪) ■
 שפל (0.00 ₪) ■

הסטוריית צריכה בקוט"ש





05/04/21 תאריך הפקדה:
 31/03/21 תאריך קריאה נוכחית:
 01/03/21 תאריך קריאה קודמת:

שם דייר: אפי אבטחה
 שם אתר: פארק עוגן פ"ת

לקוח/ה נכבד/ה, אנו מתכבדים להגיש את חישוב צריכת החשמל לתקופה 01/03/21 - 31/03/21:

אפי אבטחה - 6 - 81016948(3x40)

סוג תעריף	סוג צריכה	קריאה קודמת	קריאה נוכחית	סה"כ צריכה בקוט"ש	מחיר לקוט"ש בא"ג	סה"כ לתשלום
		01/03/21	31/03/21			
777	פסגה	28,297.99	28,812.63	514.64	43.79	225.36 ₪
778	גבע	6,290.39	6,355.16	64.77	36.65	23.74 ₪
779	שפל	23,004.21	23,145.80	141.59	30.60	43.33 ₪

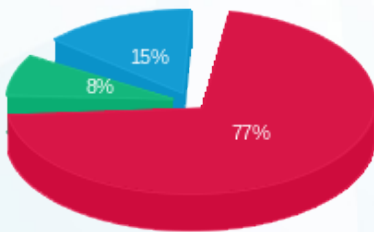
סה"כ לדייר:

פסגה	גבע	שפל	סה"כ	שיא ביקוש
514.64	64.77	141.59	721.00	
225.36 ₪	23.74 ₪	43.33 ₪	292.43 ₪	

סה"כ צריכה
 סה"כ לתשלום

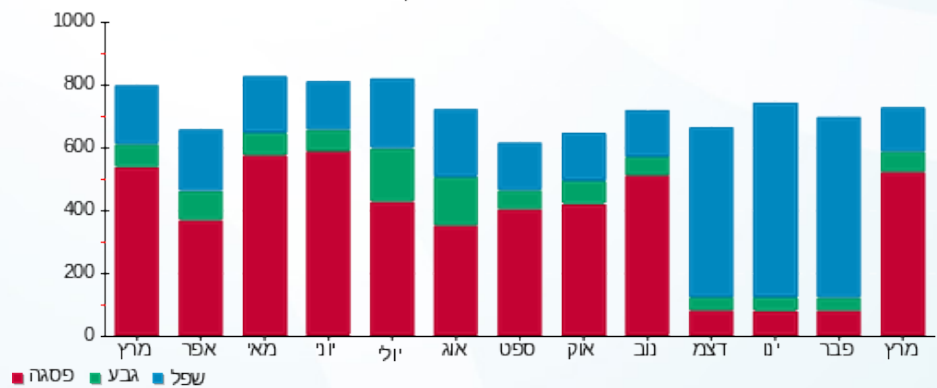
211.60 ₪	תשלום קבוע	
7.55 ₪	תשלום עבור גודל חיבור בKVA (3x40)	
511.57 ₪	סה"כ לתשלום	לא כולל מע"מ

התפלגות חיוב בש"ח לפי תעו"ז



פסגה (225.36 ₪) - 77%
 גבע (23.74 ₪) - 8%
 שפל (43.33 ₪) - 15%

הסטוריית צריכה בקוט"ש





05/04/21 תאריך הפקדה:
 31/03/21 תאריך קריאה נוכחית:
 01/03/21 תאריך קריאה קודמת:

שם דייר: בזק בינלאומי
 שם אתר: פארק עוגן פ"ת

לקוח/ה נכבד/ה, אנו מתכבדים להגיש את חישוב צריכת החשמל לתקופה 01/03/21 - 31/03/21:

בזק בינלאומי - 1 - 89898989 (3x28.97)

סוג תעריף	סוג צריכה	קריאה קודמת	קריאה נוכחית	סה"כ צריכה בקוט"ש	מחיר לקוט"ש בא"ג	סה"כ לתשלום
		01/03/21	31/03/21			
777	פסגה	5,837,234.46	6,089,150.76	251,916.30	34.84	87,767.64 ₪
778	גבע	3,150,520.33	3,244,246.33	93,726.00	28.20	26,430.73 ₪
779	שפל	10,254,762.41	10,493,877.71	239,115.30	22.90	54,757.40 ₪

סה"כ לדייר:

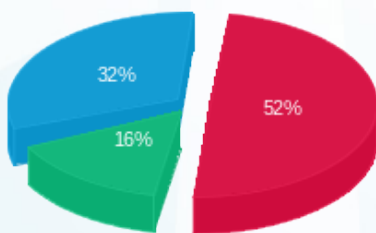
פסגה	גבע	שפל	סה"כ	שיא ביקוש
251,916.30	93,726.00	239,115.30	584,757.60	
87,767.64 ₪	26,430.73 ₪	54,757.40 ₪	168,955.77 ₪	

סה"כ צריכה

סה"כ לתשלום

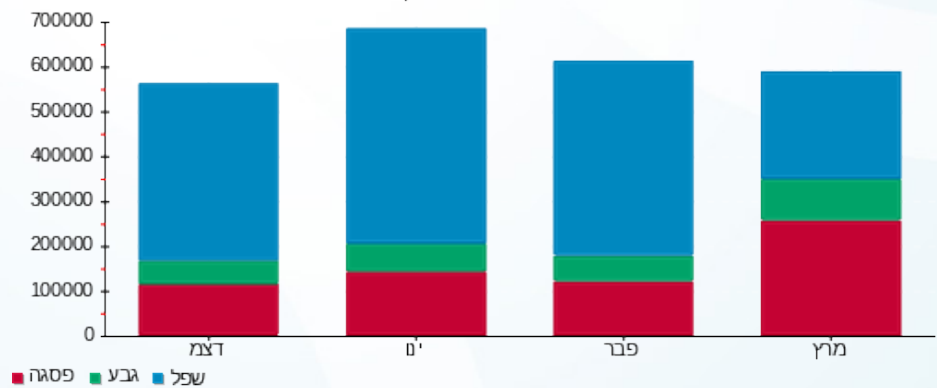
503.57 ₪	תשלום קבוע	
1,679.89 ₪	תשלום עבור גודל חיבור בKVA (3x28.97)	
171,139.23 ₪	סה"כ לתשלום	לא כולל מע"מ

התפלגות חיוב בש"ח לפי תע"ז



פסגה (87,767.64 ₪) ■
 גבע (26,430.73 ₪) ■
 שפל (54,757.40 ₪) ■

הסטוריית צריכה בקוט"ש





05/04/21 תאריך הפקה:
 31/03/21 תאריך קריאה נוכחית:
 01/03/21 תאריך קריאה קודמת:

שם דייר: בישולים אקספרס
 שם אתר: פארק עוגן פ"ת

לקוח/ה נכבד/ה, אנו מתכבדים להגיש את חישוב צריכת החשמל לתקופה 01/03/21 - 31/03/21:

בישולים אקספרס - 8 - 81017045(3x160)

סוג תעריף	סוג צריכה	קריאה קודמת	קריאה נוכחית	סה"כ צריכה בקוט"ש	מחיר לקוט"ש בא"ג	סה"כ לתשלום
		01/03/21	31/03/21			
777	פסגה	344,202.40	349,522.30	5,319.90	43.79	2,329.58 ₪
778	גבע	133,899.10	134,887.30	988.20	36.65	362.18 ₪
779	שפל	305,794.50	308,037.10	2,242.60	30.60	686.24 ₪

סה"כ לדיר:

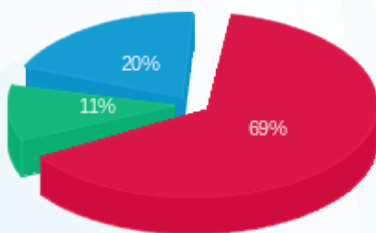
פסגה	גבע	שפל	סה"כ	שיא ביקוש
5,319.90	988.20	2,242.60	8,550.70	47.40
2,329.58 ₪	362.18 ₪	686.24 ₪	3,378.00 ₪	

סה"כ צריכה

סה"כ לתשלום

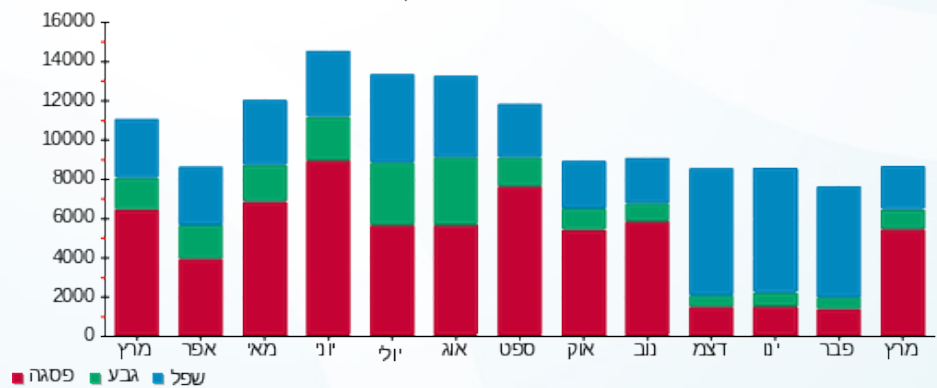
211.60 ₪	תשלום קבוע	
30.19 ₪	תשלום עבור גודל חיבור בKVA (3x160)	
3,619.79 ₪	סה"כ לתשלום	לא כולל מע"מ

התפלגות חיוב בש"ח לפי תע"ז



פסגה (2,329.58 ₪) 69%
 גבע (362.18 ₪) 11%
 שפל (686.24 ₪) 20%

הסטוריית צריכה בקוט"ש





05/04/21 תאריך הפקה:
 31/03/21 תאריך קריאה נוכחית:
 01/03/21 תאריך קריאה קודמת:

שם דייר: בלאק
 שם אתר: פארק עוגן פ"ת

לקוח/ה נכבד/ה, אנו מתכבדים להגיש את חישוב צריכת החשמל לתקופה 01/03/21 - 31/03/21:

בלאק - 2 - 81016886(3x250)

סוג תעריף	סוג צריכה	קריאה קודמת	קריאה נוכחית	סה"כ צריכה בקוט"ש	מחיר לקוט"ש בא"ג	סה"כ לתשלום
		01/03/21	31/03/21			
777	פסגה	2,429,783.39	2,436,871.53	7,088.14	43.79	3,103.89 ₪
778	גבע	169,340.38	171,699.28	2,358.89	36.65	864.53 ₪
779	שפל	2,431,548.26	2,436,193.08	4,644.82	30.60	1,421.32 ₪

סה"כ לדייר:

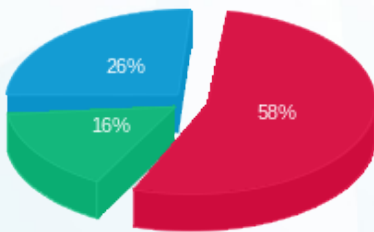
פסגה	גבע	שפל	סה"כ	שיא ביקוש
7,088.14	2,358.89	4,644.82	14,091.85	
3,103.89 ₪	864.53 ₪	1,421.32 ₪	5,389.74 ₪	

סה"כ צריכה

סה"כ לתשלום

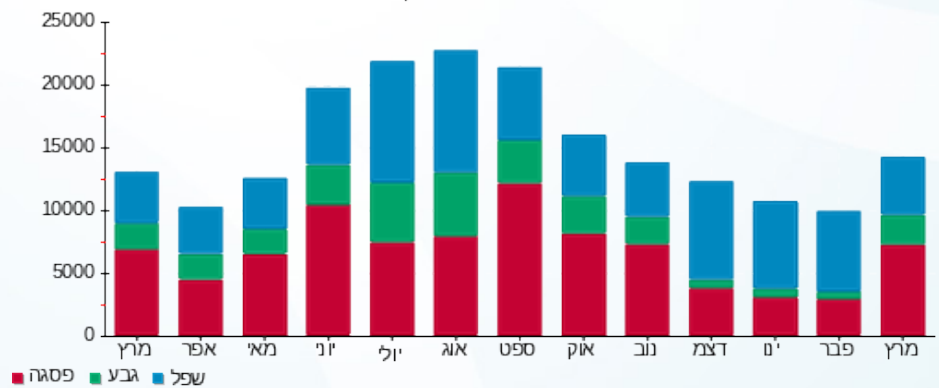
211.60 ₪	תשלום קבוע	
47.18 ₪	תשלום עבור גודל חיבור בKVA (3x250)	
5,648.52 ₪	סה"כ לתשלום	לא כולל מע"מ

התפלגות חיוב בש"ח לפי תעו"ז



■ פסגה (3,103.89 ₪)
 ■ גבע (864.53 ₪)
 ■ שפל (1,421.32 ₪)

הסטוריית צריכה בקוט"ש



05/04/21 תאריך הפקה:
 31/03/21 תאריך קריאה נוכחית:
 01/03/21 תאריך קריאה קודמת:

שם דייר: בנועם טכנולוגיות בע"מ בניין ארז קומה 2
שם אתר: פארק עוגן פ"ת

לקוח/ה נכבד/ה, אנו מתכבדים להגיש את חישוב צריכת החשמל לתקופה 01/03/21 - 31/03/21:

בנועם טכנולוגיות בע"מ בניין ארז קומה 2 - 3 - 81017045(3x250)

סוג תעריף	סוג צריכה	קריאה קודמת	קריאה נוכחית	סה"כ צריכה בקוט"ש	מחיר לקוט"ש בא"ג	סה"כ לתשלום
		01/03/21	31/03/21			
777	פסגה	318,502.00	320,085.20	1,583.20	43.79	693.28 ₪
778	גבע	84,975.60	85,041.20	65.60	36.65	24.04 ₪
779	שפל	200,412.80	200,562.00	149.20	30.60	45.66 ₪

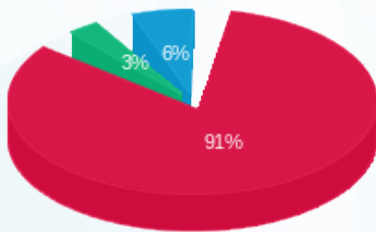
סה"כ לדייר:

פסגה	גבע	שפל	סה"כ	שיא ביקוש
1,583.20	65.60	149.20	1,798.00	13.20
₪ 693.28	₪ 24.04	₪ 45.66	₪ 762.98	

סה"כ צריכה
 סה"כ לתשלום

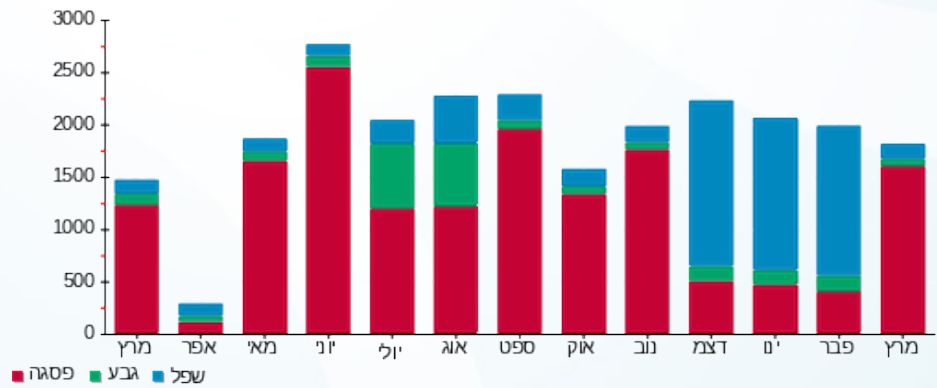
211.60 ₪	תשלום קבוע	
47.18 ₪	תשלום עבור גודל חיבור בKVA (3x250)	
1,021.76 ₪	סה"כ לתשלום	לא כולל מע"מ

התפלגות חיוב בש"ח לפי תעו"ז



פסגה (693.28 ₪) 91%
 גבע (24.04 ₪) 3%
 שפל (45.66 ₪) 6%

הסטוריית צריכה בקוט"ש



05/04/21 תאריך הפקה:
 31/03/21 תאריך קריאה נוכחית:
 01/03/21 תאריך קריאה קודמת:

שם דייר: בניין אלון EIM - חדש
 שם אתר: פארק עוגן פ"ת

לקוח/ה נכבד/ה, אנו מתכבדים להגיש את חישוב צריכת החשמל לתקופה 01/03/21 - 31/03/21:

EIM חיוני - 3 - 16226538(3x400)

סוג תעריף	סוג צריכה	קריאה קודמת	קריאה נוכחית	סה"כ צריכה בקוט"ש	מחיר לקוט"ש בא"ג	סה"כ לתשלום
			01/03/21	31/03/21	פרטי חשבון עבור תאריכים:	
777	פסגה	594,387.60	611,348.00	16,960.40	43.79	7,426.96 ₪
778	גבע	145,643.20	148,076.00	2,432.80	36.65	891.62 ₪
779	שפל	466,820.40	471,720.40	4,900.00	30.60	1,499.40 ₪

EIM P5 ב.חיוני - 13 - 16226560(3x400)

סוג תעריף	סוג צריכה	קריאה קודמת	קריאה נוכחית	סה"כ צריכה בקוט"ש	מחיר לקוט"ש בא"ג	סה"כ לתשלום
			01/03/21	31/03/21	פרטי חשבון עבור תאריכים:	
777	פסגה	299,150.40	306,068.00	6,917.60	43.79	3,029.22 ₪
778	גבע	82,572.40	84,508.40	1,936.00	36.65	709.54 ₪
779	שפל	169,452.00	171,372.40	1,920.40	30.60	587.64 ₪

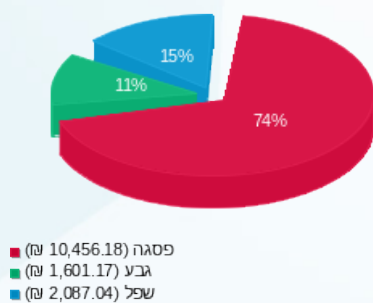
סה"כ לדיר:

פסגה	גבע	שפל	סה"כ	שיא ביקוש
23,878.00	4,368.80	6,820.40	35,067.20	91.95
10,456.18 ₪	1,601.17 ₪	2,087.04 ₪	14,144.38 ₪	

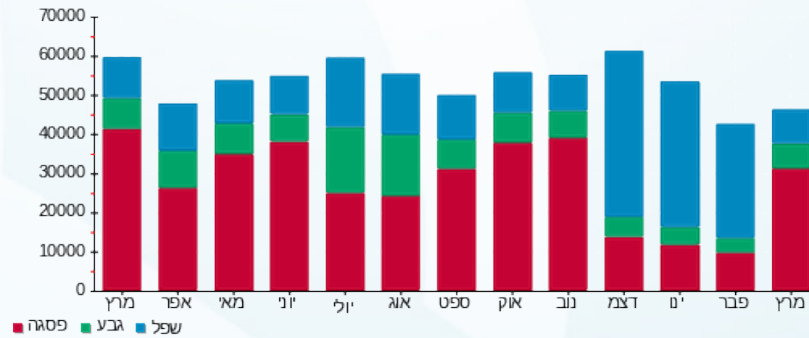
סה"כ צריכה
 סה"כ לתשלום

211.60 ₪	תשלום קבוע	
150.96 ₪	תשלום עבור גודל חיבור בKVA (3x800)	
14,506.94 ₪	סה"כ לתשלום	לא כולל מע"מ

התפלגות חיוב בש"ח לפי תע"ז



הסטוריית צריכה בקוט"ש





05/04/21 תאריך הפקה:
 31/03/21 תאריך קריאה נוכחית:
 01/03/21 תאריך קריאה קודמת:

שם דייר: בניין אלון צפון (עבודות) קומה 1 - חדש
שם אתר: פארק עוגן פ"ת

לקוח/ה נכבד/ה, אנו מתכבדים להגיש את חישוב צריכת החשמל לתקופה 01/03/21 - 31/03/21:

פרטנר P1 חיוני - 1 - 16226538(3x400)

סוג תעריף	סוג צריכה	קריאה קודמת	קריאה נוכחית	סה"כ צריכה בקוט"ש	מחיר לקוט"ש בא"ג	סה"כ לתשלום
			01/03/21	31/03/21	פרטי חשבון עבור תאריכים:	
777	פסגה	21,862.40	21,862.40	0.00	43.79	0.00 ₪
778	גבע	9,120.00	9,120.00	0.00	36.65	0.00 ₪
779	שפל	32,216.80	32,216.80	0.00	30.60	0.00 ₪

פרטנר P2 חיוני - 2 - 16226538(3x400)

סוג תעריף	סוג צריכה	קריאה קודמת	קריאה נוכחית	סה"כ צריכה בקוט"ש	מחיר לקוט"ש בא"ג	סה"כ לתשלום
			01/03/21	31/03/21	פרטי חשבון עבור תאריכים:	
777	פסגה	1,236.00	1,236.00	0.00	43.79	0.00 ₪
778	גבע	1,207.20	1,207.20	0.00	36.65	0.00 ₪
779	שפל	3,012.80	3,012.80	0.00	30.60	0.00 ₪

סה"כ לדייר:

פסגה	גבע	שפל	סה"כ	שיא ביקוש
0.00	0.00	0.00	0.00	
0.00 ₪	0.00 ₪	0.00 ₪	0.00 ₪	

סה"כ צריכה
 סה"כ לתשלום

211.60 ₪	תשלום קבוע	
150.96 ₪	תשלום עבור גודל חיבור בKVA (3x800)	
362.56 ₪	סה"כ לתשלום	לא כולל מע"מ





05/04/21 תאריך הפקה:
 31/03/21 תאריך קריאה נוכחית:
 01/03/21 תאריך קריאה קודמת:

שם דייר: הוט חדר גג 1
 שם אתר: פארק עוגן פ"ת

לקוח/ה נכבד/ה, אנו מתכבדים להגיש את חישוב צריכת החשמל לתקופה 01/03/21 - 31/03/21:

הוט חדר גג 1 ב.חיוני - 7 - 16226560(3x25)

סה"כ לתשלום	מחיר לקוט"ש בא"ג	סה"כ צריכה בקוט"ש	קריאה נוכחית	קריאה קודמת	סוג צריכה	סוג תעריף
			31/03/21	01/03/21		פרטי חשבון עבור תאריכים:
₪ 490.67	43.79	1,120.50	24,491.50	23,371.00	פסגה	777
₪ 169.56	36.65	462.65	12,730.65	12,268.00	גבע	778
₪ 329.94	30.60	1,078.25	40,515.40	39,437.15	שפל	779

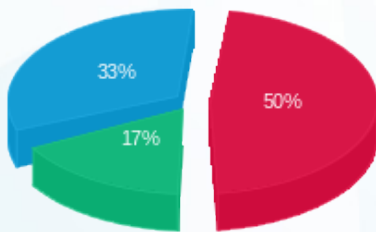
סה"כ לדייר:

שיא ביקוש	סה"כ	שפל	גבע	פסגה
5.64	2,661.40	1,078.25	462.65	1,120.50
	₪ 990.17	₪ 329.94	₪ 169.56	₪ 490.67

סה"כ צריכה
 סה"כ לתשלום

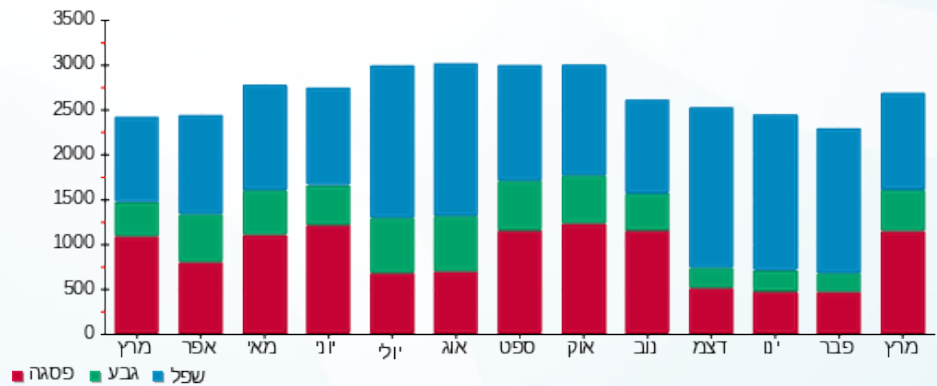
₪ 211.60	תשלום קבוע	
₪ 4.72	תשלום עבור גודל חיבור בKVA (3x25)	
₪ 1,206.49	סה"כ לתשלום	לא כולל מע"מ

התפלגות חיוב בש"ח לפי תע"ז



■ פסגה (₪ 490.67)
 ■ גבע (₪ 169.56)
 ■ שפל (₪ 329.94)

הסטוריית צריכה בקוט"ש



05/04/21 תאריך הפקה:
 31/03/21 תאריך קריאה נוכחית:
 01/03/21 תאריך קריאה קודמת:

שם דייר: הוט חדר גג 2
 שם אתר: פארק עוגן פ"ת

לקוח/ה נכבד/ה, אנו מתכבדים להגיש את חישוב צריכת החשמל לתקופה 01/03/21 - 31/03/21:

הוט חדר גג 2 ב.חיוני - 6 - 16226560(3x25)

סוג תעריף	סוג צריכה	קריאה קודמת	קריאה נוכחית	סה"כ צריכה בקוט"ש	מחיר לקוט"ש בא"ג	סה"כ לתשלום
פרטי חשבון עבור תאריכים:						
777	פסגה	01/03/21	31/03/21	0.00	43.79	0.00 ₪
778	גבע	0.00	0.00	0.00	36.65	0.00 ₪
779	שפל	0.75	0.75	0.00	30.60	0.00 ₪

סה"כ לדייר:

פסגה	גבע	שפל	סה"כ	שיא ביקוש
0.00	0.00	0.00	0.00	
0.00 ₪	0.00 ₪	0.00 ₪	0.00 ₪	

סה"כ צריכה
 סה"כ לתשלום

211.60 ₪	תשלום קבוע	
4.72 ₪	תשלום עבור גודל חיבור בKVA (3x25)	
216.32 ₪	סה"כ לתשלום	לא כולל מע"מ

05/04/21 תאריך הפקדה:
 31/03/21 תאריך קריאה נוכחית:
 01/03/21 תאריך קריאה קודמת:

שם דייר: הוט מנעולים וצלחות
 שם אתר: פארק עוגן פ"ת

לקוח/ה נכבד/ה, אנו מתכבדים להגיש את חישוב צריכת החשמל לתקופה 01/03/21 - 31/03/21:

הוט מנעולים וצלחות ב.חינוי - 8 - 16226560 (3x16)

סוג תעריף	סוג צריכה	קריאה קודמת	קריאה נוכחית	סה"כ צריכה בקוט"ש	מחיר לקוט"ש בא"ג	סה"כ לתשלום
פרטי חשבון עבור תאריכים:						
777	פסגה	01/03/21	31/03/21	0.00	43.79	0.00 ₪
778	גבע	414.40	414.40	0.00	36.65	0.00 ₪
779	שפל	1,324.35	1,324.35	0.00	30.60	0.00 ₪

סה"כ לדייר:

פסגה	גבע	שפל	סה"כ	שיא ביקוש
0.00	0.00	0.00	0.00	
0.00 ₪	0.00 ₪	0.00 ₪	0.00 ₪	

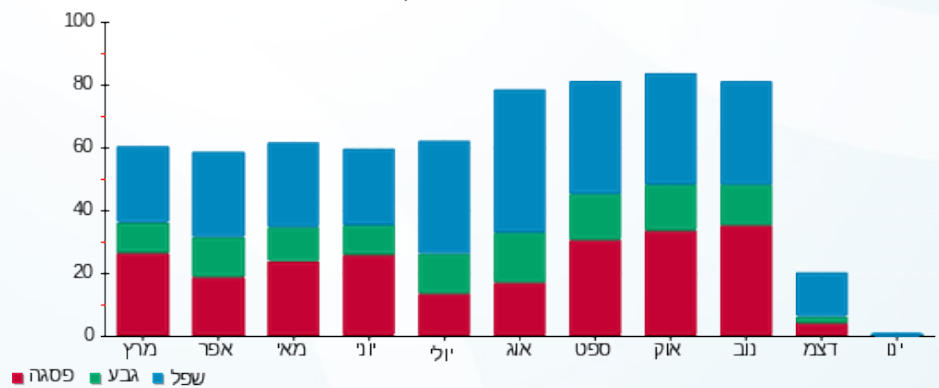
סה"כ צריכה
סה"כ לתשלום

211.60 ₪	תשלום קבוע	
3.02 ₪	תשלום עבור גודל חיבור ב KVA (3x16)	
214.62 ₪	סה"כ לתשלום	לא כולל מע"מ

התפלגות חיוב בש"ח לפי תע"ז

פסגה (0.00 ₪)
 גבע (0.00 ₪)
 שפל (0.00 ₪)

הסטוריית צריכה בקוט"ש





05/04/21 תאריך הפקה:
 31/03/21 תאריך קריאה נוכחית:
 01/03/21 תאריך קריאה קודמת:

שם דייר: הוט ערוצי זהב בניין אלון - חדש
שם אתר: פארק עוגן פ"ת

לקוח/ה נכבד/ה, אנו מתכבדים להגיש את חישוב צריכת החשמל לתקופה 01/03/21 - 31/03/21:

הוט חיוני - 10 - 16226538(3x25)

סוג תעריף	סוג צריכה	קריאה קודמת	קריאה נוכחית	סה"כ צריכה בקוט"ש	מחיר לקוט"ש בא"ג	סה"כ לתשלום
פרטי חשבון עבור תאריכים:						
777	פסגה	01/03/21	31/03/21	0.00	43.79	0.00 ₪
778	גבע	3,450.75	3,450.75	0.00	36.65	0.00 ₪
779	שפל	10,214.85	10,214.85	0.00	30.60	0.00 ₪

הוט P42 חיוני - 14 - 16226538(3x25)

סוג תעריף	סוג צריכה	קריאה קודמת	קריאה נוכחית	סה"כ צריכה בקוט"ש	מחיר לקוט"ש בא"ג	סה"כ לתשלום
פרטי חשבון עבור תאריכים:						
777	פסגה	01/03/21	31/03/21	0.00	43.79	0.00 ₪
778	גבע	0.00	0.00	0.00	36.65	0.00 ₪
779	שפל	0.30	0.30	0.00	30.60	0.00 ₪

הוט P43 חיוני - 1 - 18017349(0x0)

סוג תעריף	סוג צריכה	קריאה קודמת	קריאה נוכחית	סה"כ צריכה בקוט"ש	מחיר לקוט"ש בא"ג	סה"כ לתשלום
פרטי חשבון עבור תאריכים:						
777	פסגה	01/03/21	31/03/21	0.00	43.79	0.00 ₪
778	גבע	0.00	0.00	0.00	36.65	0.00 ₪
779	שפל	0.00	0.00	0.00	30.60	0.00 ₪

הוט ארון חיוני - 4 - 18017349(0x0)

סוג תעריף	סוג צריכה	קריאה קודמת	קריאה נוכחית	סה"כ צריכה בקוט"ש	מחיר לקוט"ש בא"ג	סה"כ לתשלום
פרטי חשבון עבור תאריכים:						
777	פסגה	01/03/21	31/03/21	28.70	43.79	0.00 ₪
778	גבע	40.90	40.90	0.00	36.65	0.00 ₪
779	שפל	133.35	133.35	0.00	30.60	0.00 ₪

סה"כ לדיר:

פסגה	גבע	שפל	סה"כ	שיא ביקוש
------	-----	-----	------	-----------





סה"כ לדירה:

פסגה	גבע	שפל	סה"כ	שיא ביקוש
0.00	0.00	0.00	0.00	
0.00 ₪	0.00 ₪	0.00 ₪	0.00 ₪	

סה"כ צריכה

סה"כ לתשלום

211.60 ₪	תשלום קבוע	
9.44 ₪	תשלום עבור גודל חיבור בKVA (3x50)	
221.04 ₪	סה"כ לתשלום	לא כולל מע"מ





05/04/21

תאריך הפקה:

שם דייר: הוצאה לפועל ב.חיוני

31/03/21

תאריך קריאה נוכחית:

שם אתר: פארק עוגן פ"ת

01/03/21

תאריך קריאה קודמת:

לקוח/ה נכבד/ה, אנו מתכבדים להגיש את חישוב צריכת החשמל לתקופה 01/03/21 - 31/03/21:

הוצאה לפועל ב.חיוני - 6 - 81011515(3x630)

סוג תעריף	סוג צריכה	קריאה קודמת	קריאה נוכחית	סה"כ צריכה בקוט"ש	מחיר לקוט"ש בא"ג	סה"כ לתשלום
		01/03/21	31/03/21			
777	פסגה	119,677.98	122,259.21	2,581.23	43.79	1,130.32 ₪
778	גבע	64,712.22	65,690.19	977.97	36.65	358.43 ₪
779	שפל	200,851.38	203,060.24	2,208.86	30.60	675.91 ₪

סה"כ לדייר:

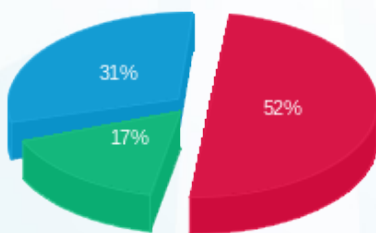
פסגה	גבע	שפל	סה"כ	שיא ביקוש
2,581.23	977.97	2,208.86	5,768.06	
1,130.32 ₪	358.43 ₪	675.91 ₪	2,164.66 ₪	

סה"כ צריכה

סה"כ לתשלום

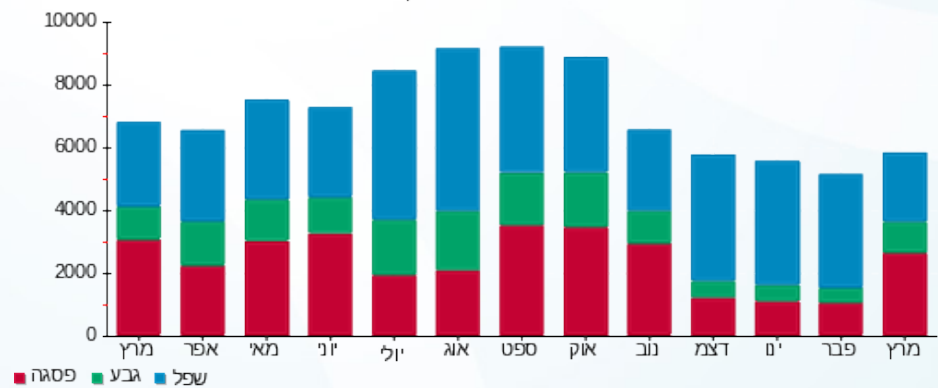
211.60 ₪	תשלום קבוע	
118.88 ₪	תשלום עבור גודל חיבור ב KVA (3x630)	
2,495.14 ₪	סה"כ לתשלום	לא כולל מע"מ

התפלגות חיוב בש"ח לפי תעו"ז



■ פסגה (1,130.32 ₪)
 ■ גבע (358.43 ₪)
 ■ שפל (675.91 ₪)

הסטוריית צריכה בקוט"ש



05/04/21 תאריך הפקה:
 31/03/21 תאריך קריאה נוכחית:
 01/03/21 תאריך קריאה קודמת:

שם דייר: הוצאה לפועל חיוני
 שם אתר: פארק עוגן פ"ת

לקוח/ה נכבד/ה, אנו מתכבדים להגיש את חישוב צריכת החשמל לתקופה 01/03/21 - 31/03/21:

הוצאה לפועל חיוני - 4 - 81016948 (3x100)

סוג תעריף	סוג צריכה	קריאה קודמת	קריאה נוכחית	סה"כ צריכה בקוט"ש	מחיר לקוט"ש בא"ג	סה"כ לתשלום
		01/03/21	31/03/21			
777	פסגה	80,659.55	81,868.02	1,208.47	43.79	529.19 ₪
778	גבע	16,578.66	16,640.00	61.34	36.65	22.48 ₪
779	שפל	37,388.59	37,526.40	137.82	30.60	42.17 ₪

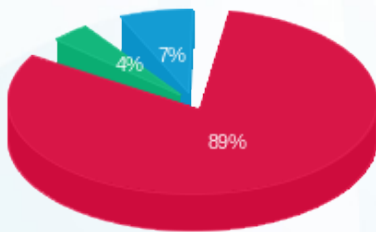
סה"כ לדייר:

פסגה	גבע	שפל	סה"כ	שיא ביקוש
1,208.47	61.34	137.82	1,407.62	
529.19 ₪	22.48 ₪	42.17 ₪	593.84 ₪	

סה"כ צריכה
 סה"כ לתשלום

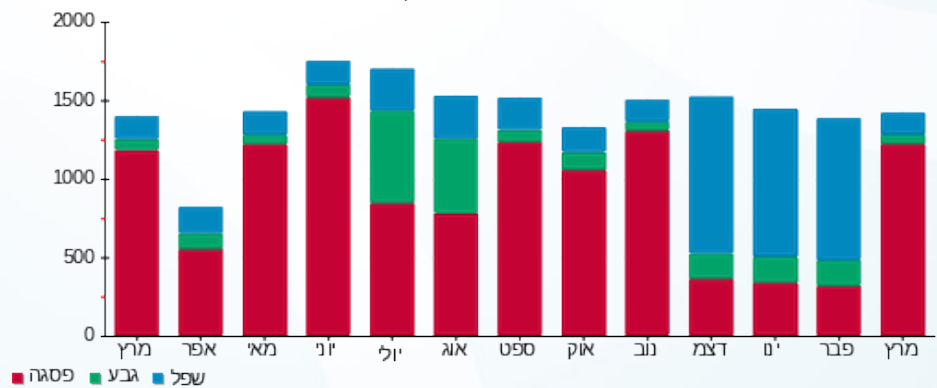
211.60 ₪	תשלום קבוע	
18.87 ₪	תשלום עבור גודל חיבור בKVA (3x100)	
824.31 ₪	סה"כ לתשלום	לא כולל מע"מ

התפלגות חיוב בש"ח לפי תעו"ז



פסגה (529.19 ₪)
 גבע (22.48 ₪)
 שפל (42.17 ₪)

הסטוריית צריכה בקוט"ש





05/04/21 תאריך הפקה:
 31/03/21 תאריך קריאה נוכחית:
 01/03/21 תאריך קריאה קודמת:

שם דייר: החמוסיה
 שם אתר: פארק עוגן פ"ת

לקוח/ה נכבד/ה, אנו מתכבדים להגיש את חישוב צריכת החשמל לתקופה 01/03/21 - 31/03/21:

החמוסיה - 7 - 81016886 (3x63)

סה"כ לתשלום	מחיר לקוט"ש בא"ג	סה"כ צריכה בקוט"ש	קריאה נוכחית	קריאה קודמת	סוג צריכה	סוג תעריף
			31/03/21	01/03/21		פרטי חשבון עבור תאריכים:
115.46 ₪	43.79	263.66	86,473.34	86,209.68	פסגה	777
33.26 ₪	36.65	90.74	36,600.33	36,509.60	גבע	778
40.77 ₪	30.60	133.25	97,657.51	97,524.26	שפל	779

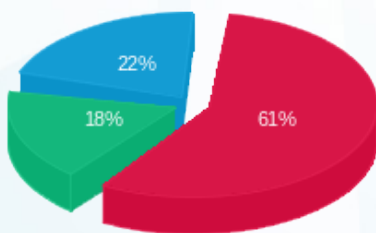
סה"כ לדייר:

שיא ביקוש	סה"כ	שפל	גבע	פסגה
	487.65	133.25	90.74	263.66
	189.49 ₪	40.77 ₪	33.26 ₪	115.46 ₪

סה"כ צריכה
 סה"כ לתשלום

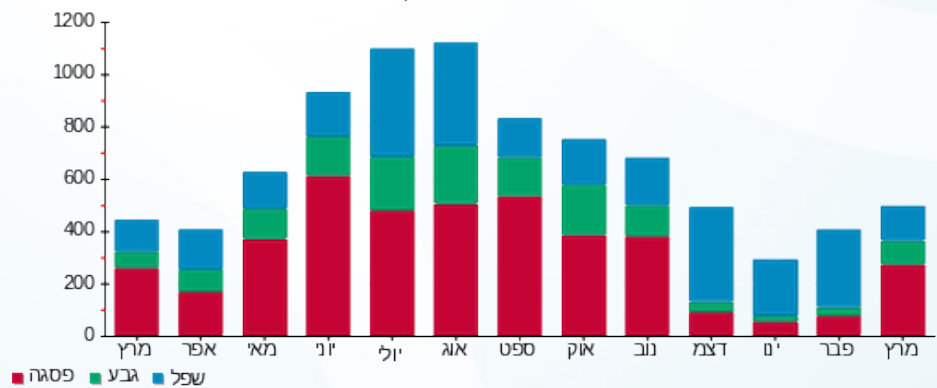
211.60 ₪	תשלום קבוע	
11.89 ₪	תשלום עבור גודל חיבור בKVA (3x63)	
412.97 ₪	סה"כ לתשלום	לא כולל מע"מ

התפלגות חיוב בש"ח לפי תעו"ז



■ פסגה (115.46 ₪)
 ■ גבע (33.26 ₪)
 ■ שפל (40.77 ₪)

הסטוריית צריכה בקוט"ש





05/04/21 תאריך הפקה:
 31/03/21 תאריך קריאה נוכחית:
 01/03/21 תאריך קריאה קודמת:

שם דייר: חברת ביטוח יקב ב.חיוני
 שם אתר: פארק עוגן פ"ת

לקוח/ה נכבד/ה, אנו מתכבדים להגיש את חישוב צריכת החשמל לתקופה 01/03/21 - 31/03/21:

חברת ביטוח יקב ב.חיוני - 2 - 81018576(3x63)

סוג תעריף	סוג צריכה	קריאה קודמת	קריאה נוכחית	סה"כ צריכה בקוט"ש	מחיר לקוט"ש בא"ג	סה"כ לתשלום
פרטי חשבון עבור תאריכים:						
777	פסגה	01/03/21	31/03/21	971.45	43.79	425.40 ₪
778	גבע	18,272.12	18,429.91	157.78	36.65	57.83 ₪
779	שפל	52,763.86	53,112.29	348.43	30.60	106.62 ₪

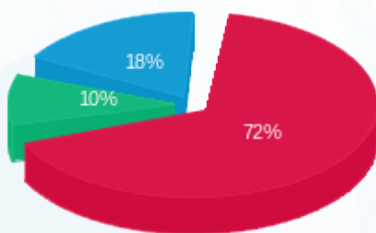
סה"כ לדיר:

פסגה	גבע	שפל	סה"כ	שיא ביקוש
971.45	157.78	348.43	1,477.66	
425.40 ₪	57.83 ₪	106.62 ₪	589.85 ₪	

סה"כ צריכה
 סה"כ לתשלום

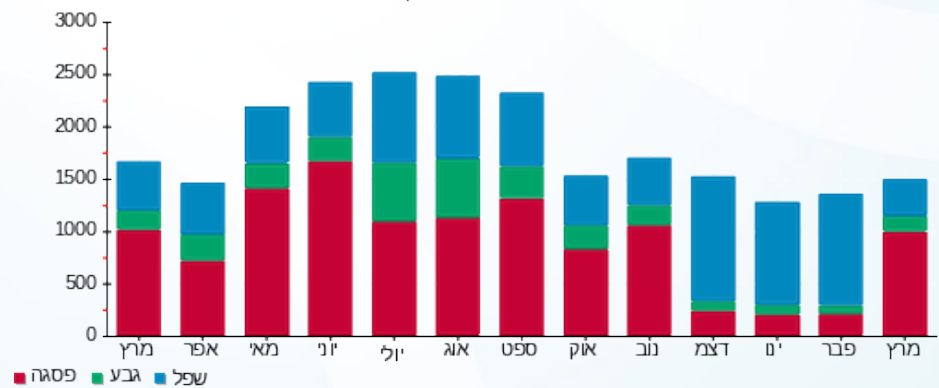
211.60 ₪	תשלום קבוע	
11.89 ₪	תשלום עבור גודל חיבור בKVA (3x63)	
813.33 ₪	סה"כ לתשלום	לא כולל מע"מ

התפלגות חיוב בש"ח לפי תעו"ז



פסגה (425.40 ₪) 72%
 גבע (57.83 ₪) 10%
 שפל (106.62 ₪) 18%

הסטוריית צריכה בקוט"ש





05/04/21 תאריך הפקדה:
 31/03/21 תאריך קריאה נוכחית:
 01/03/21 תאריך קריאה קודמת:

שם דייר: חניון ב.חיוני
 שם אתר: פארק עוגן פ"ת

לקוח/ה נכבד/ה, אנו מתכבדים להגיש את חישוב צריכת החשמל לתקופה 01/03/21 - 31/03/21:

חניון ב.חיוני - 1 - 81016886(3x250)

סוג תעריף	סוג צריכה	קריאה קודמת	קריאה נוכחית	סה"כ צריכה בקוט"ש	מחיר לקוט"ש בא"ג	סה"כ לתשלום
		01/03/21	31/03/21			
777	פסגה	598,245.72	604,262.26	6,016.54	43.79	2,634.64 ₪
778	גבע	257,851.43	259,409.28	1,557.85	36.65	570.95 ₪
779	שפל	643,370.34	646,562.96	3,192.61	30.60	976.94 ₪

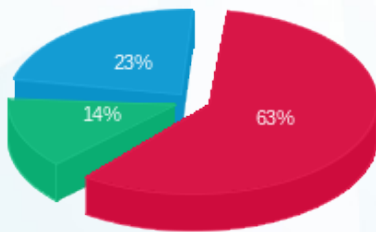
סה"כ לדייר:

פסגה	גבע	שפל	סה"כ	שיא ביקוש
6,016.54	1,557.85	3,192.61	10,767.00	
2,634.64 ₪	570.95 ₪	976.94 ₪	4,182.53 ₪	

סה"כ צריכה
 סה"כ לתשלום

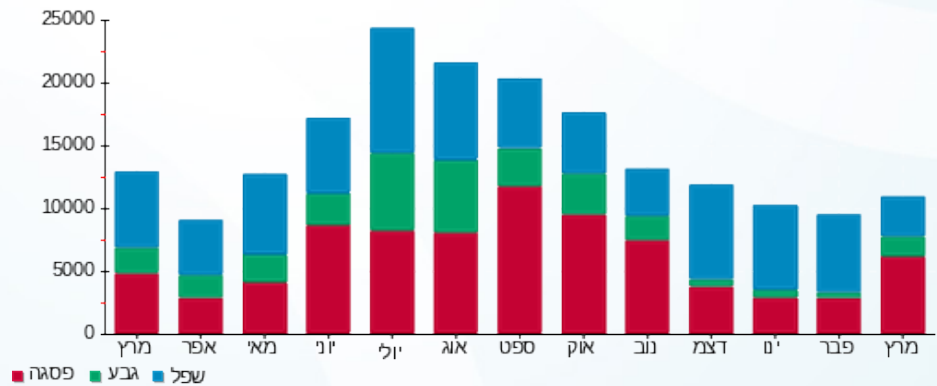
211.60 ₪	תשלום קבוע	
47.18 ₪	תשלום עבור גודל חיבור בKVA (3x250)	
4,441.31 ₪	סה"כ לתשלום	לא כולל מע"מ

התפלגות חיוב בש"ח לפי תעו"ז



פסגה (2,634.64 ₪) - 63%
 גבע (570.95 ₪) - 14%
 שפל (976.94 ₪) - 23%

הסטוריית צריכה בקוט"ש





05/04/21 תאריך הפקדה:
 31/03/21 תאריך קריאה נוכחית:
 01/03/21 תאריך קריאה קודמת:

שם דייר: חניון חיוני
 שם אתר: פארק עוגן פ"ת

לקוח/ה נכבד/ה, אנו מתכבדים להגיש את חישוב צריכת החשמל לתקופה 01/03/21 - 31/03/21:

חניון חיוני - 1 - 81026189 (3x100)

סה"כ לתשלום	מחיר לקוט"ש בא"ג	סה"כ צריכה בקוט"ש	קריאה נוכחית	קריאה קודמת	סוג צריכה	סוג תעריף
			31/03/21	01/03/21		פרטי חשבון עבור תאריכים:
153.32 ₪	43.79	350.12	8,550.53	8,200.41	פסגה	777
56.97 ₪	36.65	155.44	4,377.02	4,221.58	גבע	778
126.65 ₪	30.60	413.89	14,343.25	13,929.36	שפל	779

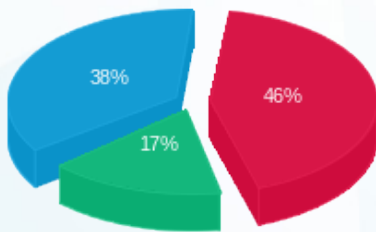
סה"כ לדיר:

שיא ביקוש	סה"כ	שפל	גבע	פסגה
2.04	919.45	413.89	155.44	350.12
	336.94 ₪	126.65 ₪	56.97 ₪	153.32 ₪

סה"כ צריכה
 סה"כ לתשלום

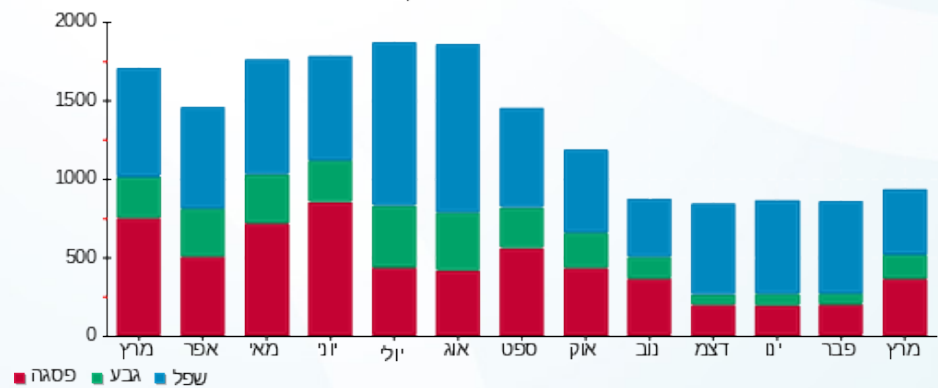
211.60 ₪	תשלום קבוע	
18.87 ₪	תשלום עבור גודל חיבור בKVA (3x100)	
567.41 ₪	סה"כ לתשלום	לא כולל מע"מ

התפלגות חיוב בש"ח לפי תעו"ז



■ פסגה (153.32 ₪)
 ■ גבע (56.97 ₪)
 ■ שפל (126.65 ₪)

הסטוריית צריכה בקוט"ש



■ פסגה ■ גבע ■ שפל





05/04/21

תאריך הפקדה:

שם דייר: מחסני תאורה
שם אתר: פארק עוגן פ"ת

31/03/21

תאריך קריאה נוכחית:

01/03/21

תאריך קריאה קודמת:

לקוח/ה נכבד/ה, אנו מתכבדים להגיש את חישוב צריכת החשמל לתקופה 01/03/21 - 31/03/21:

מחסני תאורה - 1 - 21110367(3x250)

סוג תעריף	סוג צריכה	קריאה קודמת	קריאה נוכחית	סה"כ צריכה בקוט"ש	מחיר לקוט"ש בא"ג	סה"כ לתשלום
		01/03/21	31/03/21			
777	פסגה	41,680.80	46,538.30	4,857.50	43.79	2,127.10 ₪
778	גבע	11,958.90	12,741.20	782.30	36.65	286.71 ₪
779	שפל	16,915.00	17,538.70	623.70	30.60	190.85 ₪

סה"כ לדיר:

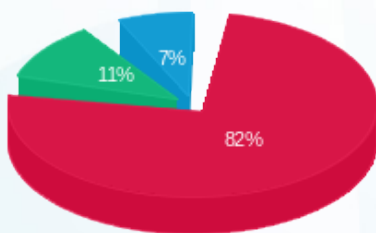
פסגה	גבע	שפל	סה"כ	שיא ביקוש
4,857.50	782.30	623.70	6,263.50	0.97
2,127.10 ₪	286.71 ₪	190.85 ₪	2,604.66 ₪	

סה"כ צריכה

סה"כ לתשלום

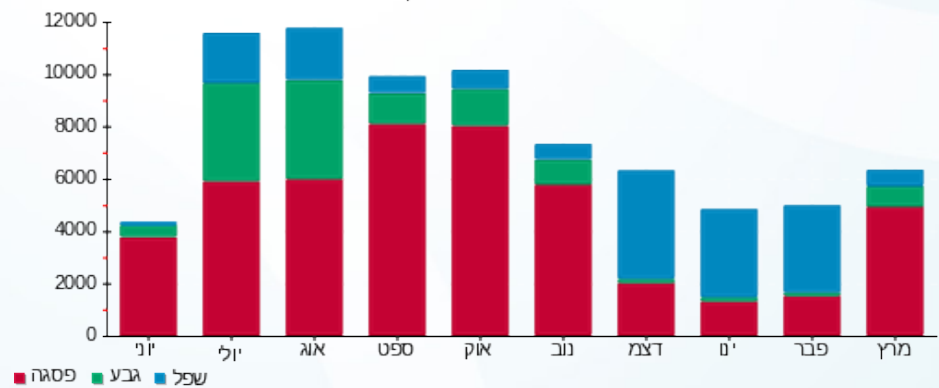
211.60 ₪	תשלום קבוע	
47.18 ₪	תשלום עבור גודל חיבור בKVA (3x250)	
2,863.44 ₪	סה"כ לתשלום	לא כולל מע"מ

התפלגות חיוב בש"ח לפי תעו"ז



- פסגה (2,127.10 ₪) 82%
- גבע (286.71 ₪) 11%
- שפל (190.85 ₪) 7%

הסטוריית צריכה בקוט"ש





05/04/21 תאריך הפקה:
 31/03/21 תאריך קריאה נוכחית:
 01/03/21 תאריך קריאה קודמת:

שם דייר: מחסנים רותם
 שם אתר: פארק עוגן פ"ת

לקוח/ה נכבד/ה, אנו מתכבדים להגיש את חישוב צריכת החשמל לתקופה 01/03/21 - 31/03/21:

מחסנים רותם חיוני - 11 - 16226538(0x0)

סוג תעריף	סוג צריכה	קריאה קודמת	קריאה נוכחית	סה"כ צריכה בקוט"ש	מחיר לקוט"ש בא"ג	סה"כ לתשלום
			31/03/21	01/03/21	פרטי חשבון עבור תאריכים:	
777	פסגה	168,884.30	173,067.20	4,182.90	43.79	1,831.69 ₪
778	גבע	27,395.10	27,574.20	179.10	36.65	65.64 ₪
779	שפל	64,310.50	64,427.70	117.20	30.60	35.86 ₪

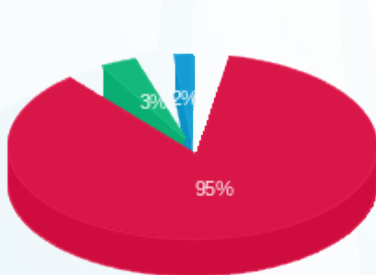
סה"כ לדייר:

פסגה	גבע	שפל	סה"כ	שיא ביקוש
4,182.90	179.10	117.20	4,479.20	38.53
1,831.69 ₪	65.64 ₪	35.86 ₪	1,933.20 ₪	

סה"כ צריכה
 סה"כ לתשלום

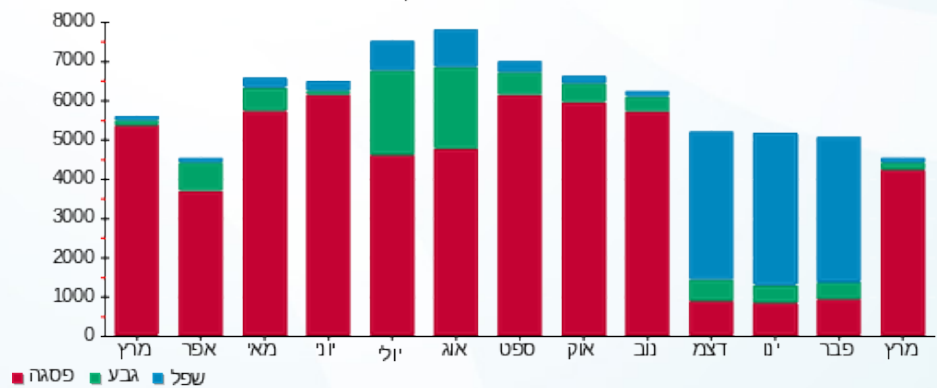
211.60 ₪	תשלום קבוע	
0.00 ₪	תשלום עבור גודל חיבור בKVA (0x0)	
2,144.80 ₪	סה"כ לתשלום	לא כולל מע"מ

התפלגות חיוב בש"ח לפי תעו"ז



■ פסגה (1,831.69 ₪)
 ■ גבע (65.64 ₪)
 ■ שפל (35.86 ₪)

הסטוריית צריכה בקוט"ש





05/04/21 תאריך הפקה:
 31/03/21 תאריך קריאה נוכחית:
 01/03/21 תאריך קריאה קודמת:

שם דייר: מילגם
 שם אתר: פארק עוגן פ"ת

לקוח/ה נכבד/ה, אנו מתכבדים להגיש את חישוב צריכת החשמל לתקופה 01/03/21 - 31/03/21:

מילגם - 6 - 81017045 (3x100)

סה"כ לתשלום	מחיר לקוט"ש בא"ג	סה"כ צריכה בקוט"ש	קריאה נוכחית	קריאה קודמת	סוג צריכה	סוג תעריף
			31/03/21	01/03/21		פרטי חשבון עבור תאריכים:
₪ 304.52	43.79	695.40	88,447.40	87,752.00	פסגה	777
₪ 56.15	36.65	153.20	20,117.20	19,964.00	גבע	778
₪ 87.52	30.60	286.00	46,915.20	46,629.20	שפל	779

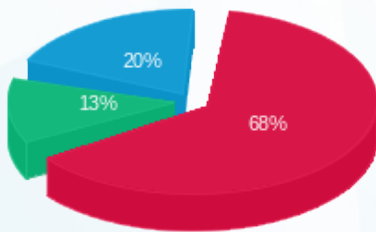
סה"כ לדייר:

שיא ביקוש	סה"כ	שפל	גבע	פסגה
6.80	1,134.60	286.00	153.20	695.40
	₪ 448.18	₪ 87.52	₪ 56.15	₪ 304.52

סה"כ צריכה
 סה"כ לתשלום

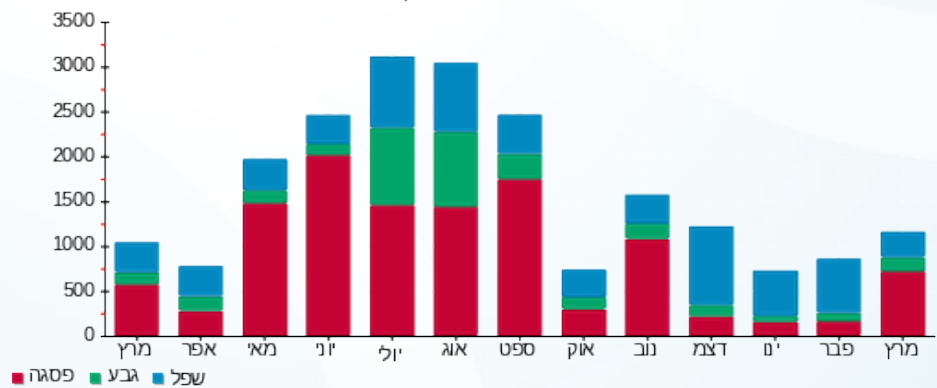
₪ 211.60	תשלום קבוע	
₪ 18.87	תשלום עבור גודל חיבור בKVA (3x100)	
₪ 678.65	סה"כ לתשלום	לא כולל מע"מ

התפלגות חיוב בש"ח לפי תעו"ז



■ פסגה (₪ 304.52)
 ■ גבע (₪ 56.15)
 ■ שפל (₪ 87.52)

הסטוריית צריכה בקוט"ש





05/04/21

תאריך הפקדה:

שם דייר: מכון כושר רני רוביו

31/03/21

תאריך קריאה נוכחית:

שם אתר: פארק עוגן פ"ת

01/03/21

תאריך קריאה קודמת:

לקוח/ה נכבד/ה, אנו מתכבדים להגיש את חישוב צריכת החשמל לתקופה 01/03/21 - 31/03/21:

מכון כושר רני רוביו - 7 - 81017045(3x80)

סוג תעריף	סוג צריכה	קריאה קודמת	קריאה נוכחית	סה"כ צריכה בקוט"ש	מחיר לקוט"ש בא"ג	סה"כ לתשלום
		01/03/21	31/03/21			
777	פסגה	111,596.80	112,131.40	534.60	43.79	234.10 ₪
778	גבע	42,659.60	42,808.20	148.60	36.65	54.46 ₪
779	שפל	44,031.80	44,114.20	82.40	30.60	25.21 ₪

סה"כ לדייר:

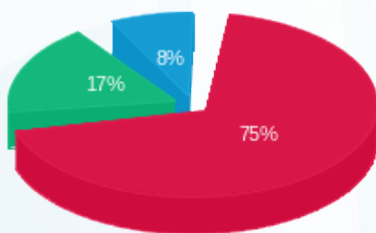
פסגה	גבע	שפל	סה"כ	שיא ביקוש
534.60	148.60	82.40	765.60	10.80
234.10 ₪	54.46 ₪	25.21 ₪	313.78 ₪	

סה"כ צריכה

סה"כ לתשלום

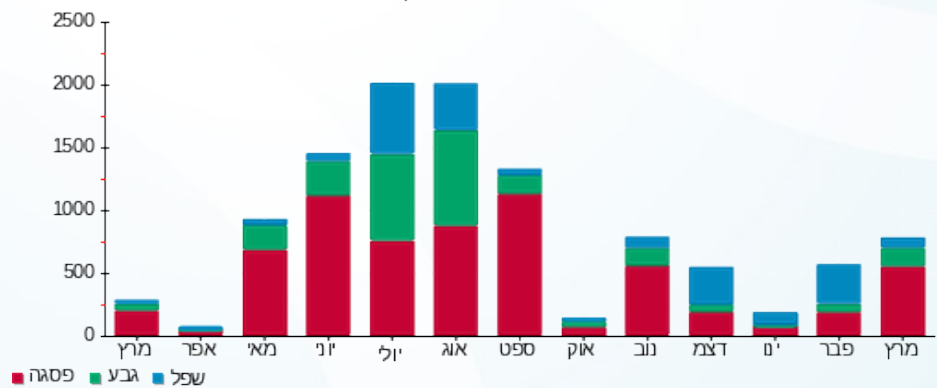
211.60 ₪	תשלום קבוע	
15.10 ₪	תשלום עבור גודל חיבור בKVA (3x80)	
540.47 ₪	סה"כ לתשלום	לא כולל מע"מ

התפלגות חיוב בש"ח לפי תעו"ז



- פסגה (234.10 ₪)
- גבע (54.46 ₪)
- שפל (25.21 ₪)

הסטוריית צריכה בקוט"ש



05/04/21 תאריך הפקה:
 31/03/21 תאריך קריאה נוכחית:
 01/03/21 תאריך קריאה קודמת:

שם דייר: מל"מ
 שם אתר: פארק עוגן פ"ת

לקוח/ה נכבד/ה, אנו מתכבדים להגיש את חישוב צריכת החשמל לתקופה 01/03/21 - 31/03/21:

מל"מ - 5 - 81011515 (3x100)

סוג תעריף	סוג צריכה	קריאה קודמת	קריאה נוכחית	סה"כ צריכה בקוט"ש	מחיר לקוט"ש בא"ג	סה"כ לתשלום
		01/03/21	31/03/21			
777	פסגה	11,310.56	11,607.25	296.69	43.79	129.92 ₪
778	גבע	5,156.04	5,253.05	97.01	36.65	35.55 ₪
779	שפל	19,471.94	19,698.17	226.24	30.60	69.23 ₪

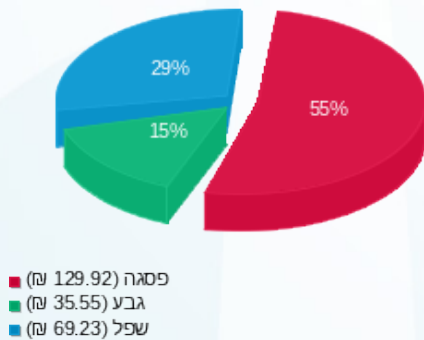
סה"כ לדייר:

פסגה	גבע	שפל	סה"כ	שיא ביקוש
296.69	97.01	226.24	619.94	
129.92 ₪	35.55 ₪	69.23 ₪	234.70 ₪	

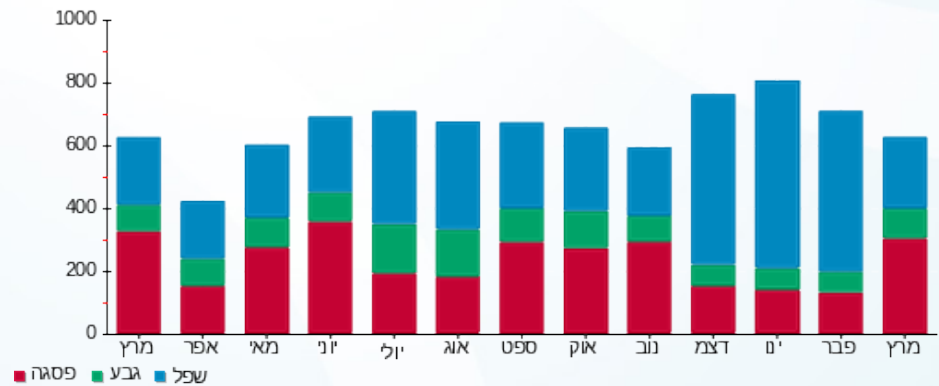
סה"כ צריכה
 סה"כ לתשלום

211.60 ₪	תשלום קבוע	
18.87 ₪	תשלום עבור גודל חיבור בKVA (3x100)	
465.17 ₪	סה"כ לתשלום	לא כולל מע"מ

התפלגות חיוב בש"ח לפי תעו"ז



הסטוריית צריכה בקוט"ש





05/04/21 תאריך הפקדה:
 31/03/21 תאריך קריאה נוכחית:
 01/03/21 תאריך קריאה קודמת:

שם דייר: מל"מ - בניין ברוש קומה 1
 שם אתר: פארק עוגן פ"ת

לקוח/ה נכבד/ה, אנו מתכבדים להגיש את חישוב צריכת החשמל לתקופה 01/03/21 - 31/03/21:

מל"מ - בניין ברוש קומה 1 - 2 - 81016948(3x630)

סוג תעריף	סוג צריכה	קריאה קודמת	קריאה נוכחית	סה"כ צריכה בקוט"ש	מחיר לקוט"ש בא"ג	סה"כ לתשלום
		01/03/21	31/03/21			
777	פסגה	8,887,138.66	8,895,193.01	8,054.35	43.79	3,527.00 ₪
778	גבע	275,941.06	278,622.82	2,681.75	36.65	982.86 ₪
779	שפל	730,563.20	736,536.71	5,973.51	30.60	1,827.89 ₪

סה"כ לדיר:

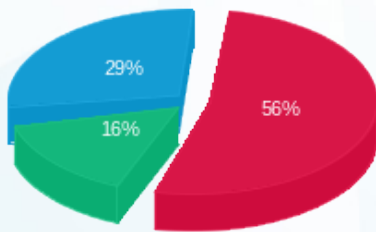
פסגה	גבע	שפל	סה"כ	שיא ביקוש
8,054.35	2,681.75	5,973.51	16,709.62	
3,527.00 ₪	982.86 ₪	1,827.89 ₪	6,337.76 ₪	

סה"כ צריכה

סה"כ לתשלום

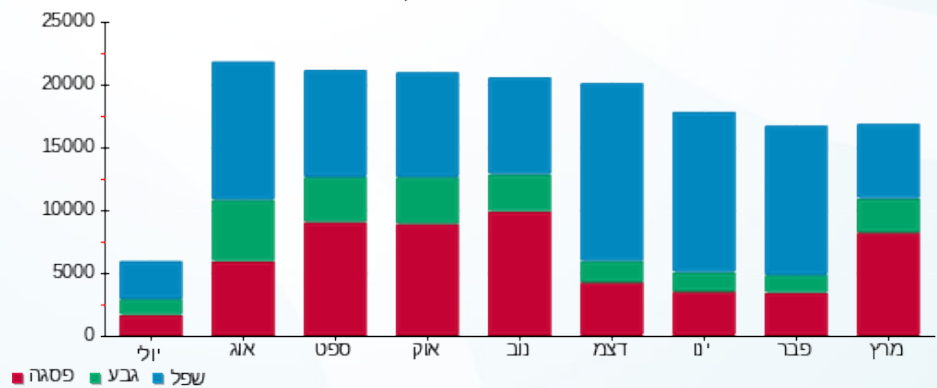
211.60 ₪	תשלום קבוע	
118.88 ₪	תשלום עבור גודל חיבור בKVA (3x630)	
6,668.24 ₪	סה"כ לתשלום	לא כולל מע"מ

התפלגות חיוב בש"ח לפי תעו"ז



■ פסגה (3,527.00 ₪)
 ■ גבע (982.86 ₪)
 ■ שפל (1,827.89 ₪)

הסטוריית צריכה בקוט"ש



■ פסגה ■ גבע ■ שפל





05/04/21

תאריך הפקה:

שם דייר: מל"מ - לוח חדר שירותים בניין ברוש
שם אתר: פארק עוגן פ"ת

31/03/21

תאריך קריאה נוכחית:

01/03/21

תאריך קריאה קודמת:

לקוח/ה נכבד/ה, אנו מתכבדים להגיש את חישוב צריכת החשמל לתקופה 01/03/21 - 31/03/21:

מל"מ - לוח חדר שירותים בניין ברוש - 4 - 81011515 (3x80)

סוג תעריף	סוג צריכה	קריאה קודמת	קריאה נוכחית	סה"כ צריכה בקוט"ש	מחיר לקוט"ש בא"ג	סה"כ לתשלום
פרטי חשבון עבור תאריכים:						
777	פסגה	01/03/21	31/03/21	1,701.16	43.79	744.94 ₪
778	גבע	29,634.59	30,299.09	664.49	36.65	243.54 ₪
779	שפל	97,757.96	99,285.81	1,527.85	30.60	467.52 ₪

סה"כ לדייר:

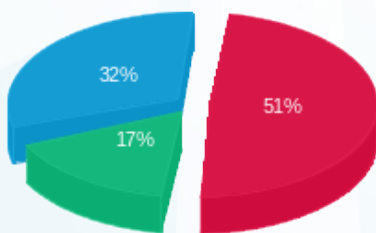
פסגה	גבע	שפל	סה"כ	שיא ביקוש
1,701.16	664.49	1,527.85	3,893.50	
744.94 ₪	243.54 ₪	467.52 ₪	1,456.00 ₪	

סה"כ צריכה

סה"כ לתשלום

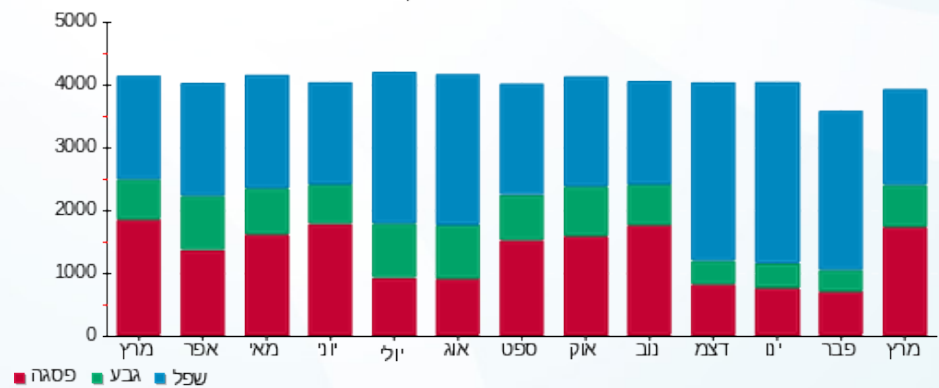
211.60 ₪	תשלום קבוע	
15.10 ₪	תשלום עבור גודל חיבור בKVA (3x80)	
1,682.69 ₪	סה"כ לתשלום	לא כולל מע"מ

התפלגות חיוב בש"ח לפי תעו"ז



■ פסגה (744.94 ₪)
■ גבע (243.54 ₪)
■ שפל (467.52 ₪)

הסטוריית צריכה בקוט"ש



■ פסגה ■ גבע ■ שפל



05/04/21

תאריך הפקה:

שם דייר: מל"מ - לוח חלוקה מל"מ בניין ברוש קומה ב'
שם אתר: פארק עוגן פ"ת

31/03/21

תאריך קריאה נוכחית:

01/03/21

תאריך קריאה קודמת:

לקוח/ה נכבד/ה, אנו מתכבדים להגיש את חישוב צריכת החשמל לתקופה 01/03/21 - 31/03/21:

מל"מ - לוח חלוקה ק.ב מל"מ בניין ברוש - 1 - (3x630)81016948

סוג תעריף	סוג צריכה	קריאה קודמת	קריאה נוכחית	סה"כ צריכה בקוט"ש	מחיר לקוט"ש בא"ג	סה"כ לתשלום
פרטי חשבון עבור תאריכים:						
		01/03/21	31/03/21			
777	פסגה	864,900.88	872,044.86	7,143.98	43.79	3,128.35 ₪
778	גבע	270,165.56	272,483.71	2,318.15	36.65	849.60 ₪
779	שפל	723,210.06	728,480.53	5,270.46	30.60	1,612.76 ₪

סה"כ לדייר:

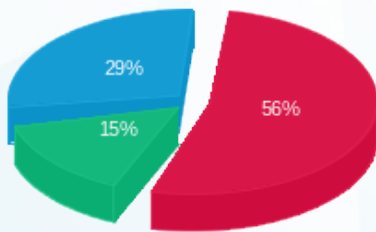
פסגה	גבע	שפל	סה"כ	שיא ביקוש
7,143.98	2,318.15	5,270.46	14,732.59	
3,128.35 ₪	849.60 ₪	1,612.76 ₪	5,590.71 ₪	

סה"כ צריכה

סה"כ לתשלום

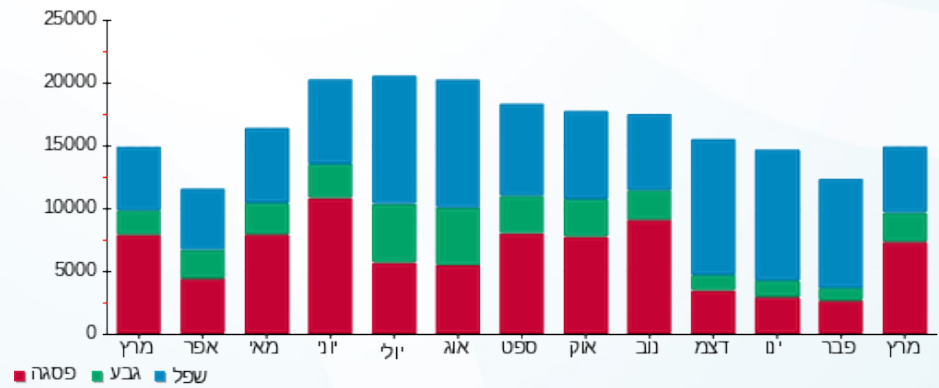
211.60 ₪	תשלום קבוע	
118.88 ₪	תשלום עבור גודל חיבור בKVA (3x630)	
5,921.19 ₪	סה"כ לתשלום	לא כולל מע"מ

התפלגות חיוב בש"ח לפי תעו"ז



- פסגה (3,128.35 ₪)
- גבע (849.60 ₪)
- שפל (1,612.76 ₪)

הסטוריית צריכה בקוט"ש





05/04/21 תאריך הפקה:
 31/03/21 תאריך קריאה נוכחית:
 01/03/21 תאריך קריאה קודמת:

שם דייר: מל"מ - לוח יטאות בגג בניין ברוש
 שם אתר: פארק עוגן פ"ת

לקוח/ה נכבד/ה, אנו מתכבדים להגיש את חישוב צריכת החשמל לתקופה 01/03/21 - 31/03/21:

מל"מ - לוח יטאות בגג בניין ברוש - 3 - 81016948(3x40)

סוג תעריף	סוג צריכה	קריאה קודמת	קריאה נוכחית	סה"כ צריכה בקוט"ש	מחיר לקוט"ש בא"ג	סה"כ לתשלום
		01/03/21	31/03/21			
777	פסגה	46,654.27	46,950.86	296.59	43.79	129.88 ₪
778	גבע	32,941.75	33,295.44	353.69	36.65	129.63 ₪
779	שפל	1,115,104.56	1,116,373.97	1,269.41	30.60	388.44 ₪

סה"כ לדייר:

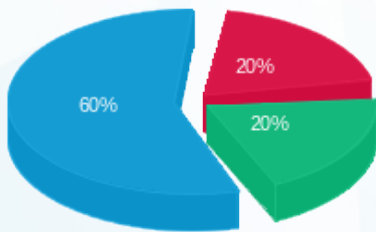
פסגה	גבע	שפל	סה"כ	שיא ביקוש
296.59	353.69	1,269.41	1,919.70	
129.88 ₪	129.63 ₪	388.44 ₪	647.95 ₪	

סה"כ צריכה

סה"כ לתשלום

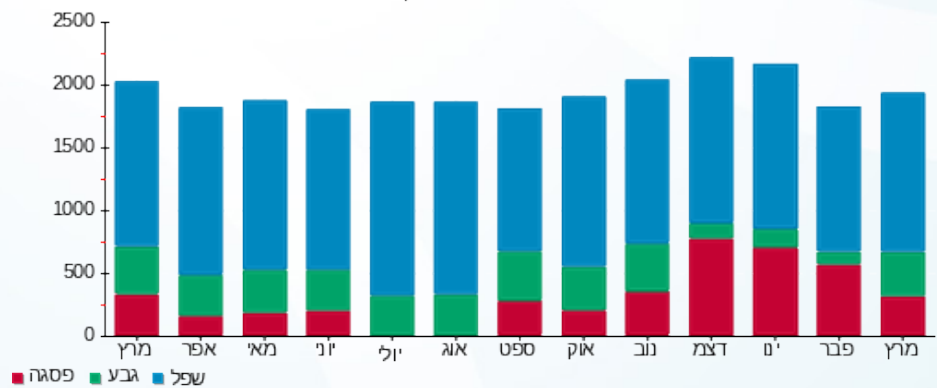
211.60 ₪	תשלום קבוע	
7.55 ₪	תשלום עבור גודל חיבור בKVA (3x40)	
867.09 ₪	סה"כ לתשלום	לא כולל מע"מ

התפלגות חיוב בש"ח לפי תע"ז



■ פסגה (129.88 ₪)
 ■ גבע (129.63 ₪)
 ■ שפל (388.44 ₪)

הסטוריית צריכה בקוט"ש



05/04/21

תאריך הפקה:

שם דייר: מל"מ - מזגן 1 חדר מחשב בניין ברוש קומה א'
שם אתר: פארק עוגן פ"ת

31/03/21

תאריך קריאה נוכחית:

01/03/21

תאריך קריאה קודמת:

לקוח/ה נכבד/ה, אנו מתכבדים להגיש את חישוב צריכת החשמל לתקופה 01/03/21 - 31/03/21:

מל"מ - מזגן 1 חדר מחשב בניין ברוש קומה א' - 1 - 81011515(3x16)

סוג תעריף	סוג צריכה	קריאה קודמת	קריאה נוכחית	סה"כ צריכה בקוט"ש	מחיר לקוט"ש בא"ג	סה"כ לתשלום
פרטי חשבון עבור תאריכים:						
777	פסגה	01/03/21	31/03/21	243.89	43.79	106.80 ₪
778	גבע	3,996.55	4,089.65	93.10	36.65	34.12 ₪
779	שפל	11,680.62	11,891.42	210.80	30.60	64.51 ₪

סה"כ לדייר:

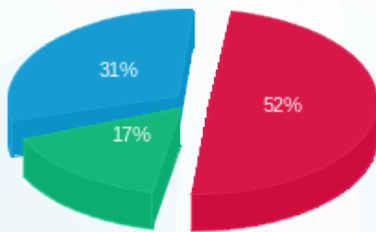
פסגה	גבע	שפל	סה"כ	שיא ביקוש
243.89	93.10	210.80	547.79	
106.80 ₪	34.12 ₪	64.51 ₪	205.43 ₪	

סה"כ צריכה

סה"כ לתשלום

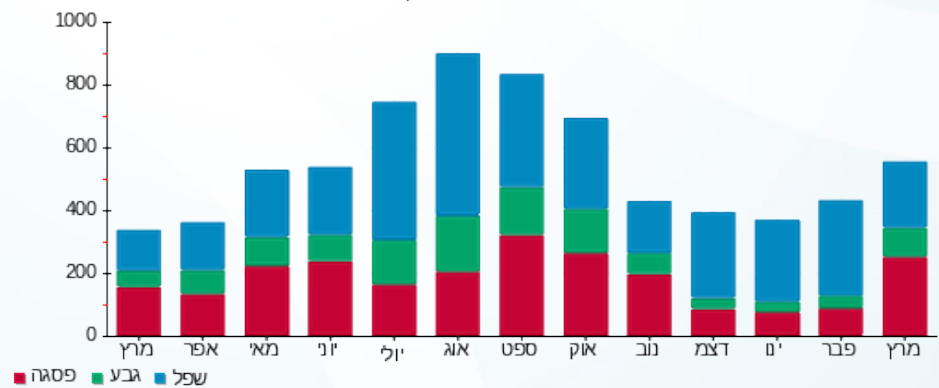
211.60 ₪	תשלום קבוע	
3.02 ₪	תשלום עבור גודל חיבור בKVA (3x16)	
420.05 ₪	סה"כ לתשלום	לא כולל מע"מ

התפלגות חיוב בש"ח לפי תעו"ז



- פסגה (106.80 ₪)
- גבע (34.12 ₪)
- שפל (64.51 ₪)

הסטוריית צריכה בקוט"ש



05/04/21 תאריך הפקה:
 31/03/21 תאריך קריאה נוכחית:
 01/03/21 תאריך קריאה קודמת:

שם דייר: מל"מ - מזגן 2 חדר מחשב בניין ברוש קומה א'
שם אתר: פארק עוגן פ"ת

לקוח/ה נכבד/ה, אנו מתכבדים להגיש את חישוב צריכת החשמל לתקופה 01/03/21 - 31/03/21:

מל"מ - מזגן 2 חדר מחשב בניין ברוש קומה א' - 2 - 81011515(3x16)

סוג תעריף	סוג צריכה	קריאה קודמת	קריאה נוכחית	סה"כ צריכה בקוט"ש	מחיר לקוט"ש בא"ג	סה"כ לתשלום
פרטי חשבון עבור תאריכים:						
777	פסגה	01/03/21	31/03/21	149.60	43.79	65.51 ₪
778	גבע	4,321.06	4,375.27	54.21	36.65	19.87 ₪
779	שפל	12,201.97	12,316.65	114.67	30.60	35.09 ₪

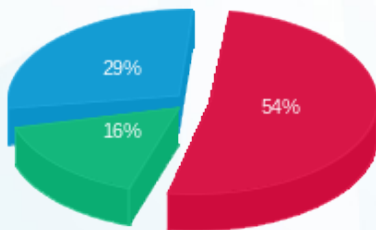
סה"כ לדייר:

פסגה	גבע	שפל	סה"כ	שיא ביקוש
149.60	54.21	114.67	318.48	
₪ 65.51	₪ 19.87	₪ 35.09	₪ 120.47	

סה"כ צריכה
סה"כ לתשלום

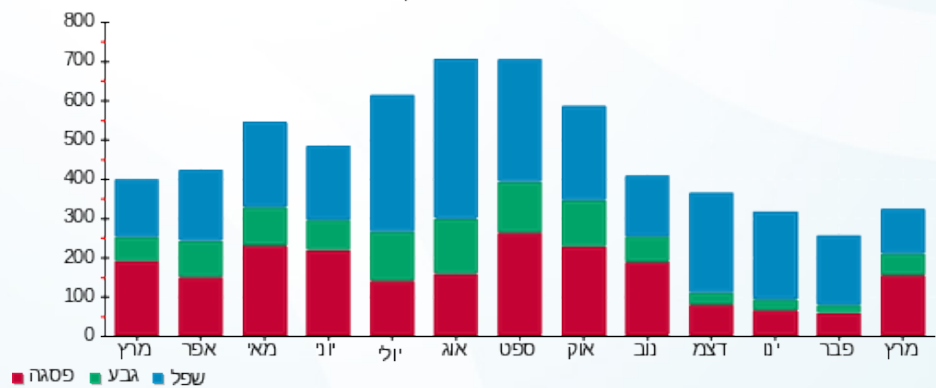
211.60 ₪	תשלום קבוע	
3.02 ₪	תשלום עבור גודל חיבור בKVA (3x16)	
335.09 ₪	סה"כ לתשלום	לא כולל מע"מ

התפלגות חיוב בש"ח לפי תע"ז



■ פסגה (₪ 65.51)
 ■ גבע (₪ 19.87)
 ■ שפל (₪ 35.09)

הסטוריית צריכה בקוט"ש





05/04/21

תאריך הפקדה:

שם דייר: מל"מ - מזגן 2 חדר מחשב בניין ברוש קומה ב'
שם אתר: פארק עוגן פ"ת

31/03/21

תאריך קריאה נוכחית:

01/03/21

תאריך קריאה קודמת:

לקוח/ה נכבד/ה, אנו מתכבדים להגיש את חישוב צריכת החשמל לתקופה 01/03/21 - 31/03/21:

מל"מ - מזגן 2 חדר מחשב בניין ברוש קומה ב' - 3 - 81011515 (3x20)

סוג תעריף	סוג צריכה	קריאה קודמת	קריאה נוכחית	סה"כ צריכה בקוט"ש	מחיר לקוט"ש בא"ג	סה"כ לתשלום
		01/03/21	31/03/21			
777	פסגה	4,393.96	4,558.91	164.95	43.79	72.23 ₪
778	גבע	2,380.30	2,446.19	65.89	36.65	24.15 ₪
779	שפל	8,161.73	8,313.17	151.44	30.60	46.34 ₪

סה"כ לדייר:

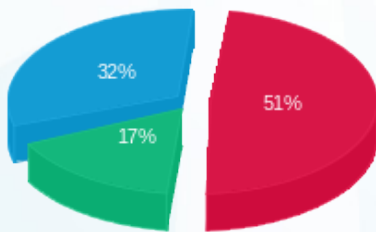
פסגה	גבע	שפל	סה"כ	שיא ביקוש
164.95	65.89	151.44	382.28	
72.23 ₪	24.15 ₪	46.34 ₪	142.72 ₪	

סה"כ צריכה

סה"כ לתשלום

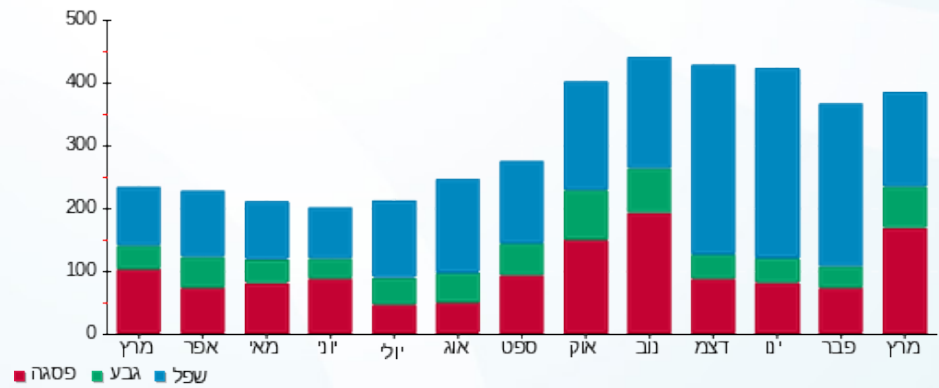
211.60 ₪	תשלום קבוע	
3.77 ₪	תשלום עבור גודל חיבור בKVA (3x20)	
358.09 ₪	סה"כ לתשלום	לא כולל מע"מ

התפלגות חיוב בש"ח לפי תעו"ז



■ פסגה (72.23 ₪)
■ גבע (24.15 ₪)
■ שפל (46.34 ₪)

הסטוריית צריכה בקוט"ש



■ פסגה ■ גבע ■ שפל





05/04/21 תאריך הפקה:
 31/03/21 תאריך קריאה נוכחית:
 01/03/21 תאריך קריאה קודמת:

שם דייר: מל"מ לובי
 שם אתר: פארק עוגן פ"ת

לקוח/ה נכבד/ה, אנו מתכבדים להגיש את חישוב צריכת החשמל לתקופה 01/03/21 - 31/03/21:

מל"מ לובי - 7 - 81011515 (3x40)

סוג תעריף	סוג צריכה	קריאה קודמת	קריאה נוכחית	סה"כ צריכה בקוט"ש	מחיר לקוט"ש בא"ג	סה"כ לתשלום
פרטי חשבון עבור תאריכים:						
777	פסגה	01/03/21	31/03/21	671.12	43.79	293.88 ₪
778	גבע	16,621.69	16,870.43	248.75	36.65	91.17 ₪
779	שפל	3,055,693.32	3,056,297.10	603.78	30.60	184.76 ₪

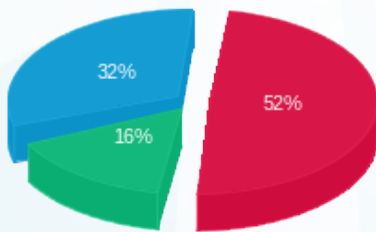
סה"כ לדייר:

פסגה	גבע	שפל	סה"כ	שיא ביקוש
671.12	248.75	603.78	1,523.64	
293.88 ₪	91.17 ₪	184.76 ₪	569.80 ₪	

סה"כ צריכה
 סה"כ לתשלום

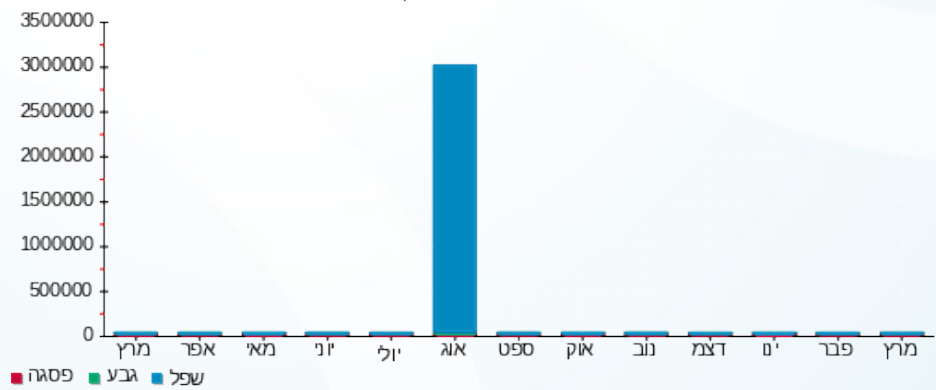
211.60 ₪	תשלום קבוע	
7.55 ₪	תשלום עבור גודל חיבור בKVA (3x40)	
788.95 ₪	סה"כ לתשלום	לא כולל מע"מ

התפלגות חיוב בש"ח לפי תע"ז



■ פסגה (293.88 ₪)
 ■ גבע (91.17 ₪)
 ■ שפל (184.76 ₪)

הסטוריית צריכה בקוט"ש





05/04/21 תאריך הפקה:
 31/03/21 תאריך קריאה נוכחית:
 01/03/21 תאריך קריאה קודמת:

שם דייר: משולם - בניין ברוש קומה 1
 שם אתר: פארק עוגן פ"ת

לקוח/ה נכבד/ה, אנו מתכבדים להגיש את חישוב צריכת החשמל לתקופה 01/03/21 - 31/03/21:

משולם - בניין ברוש קומה 1 - 5 - 81016948 (3x100)

סוג תעריף	סוג צריכה	קריאה קודמת	קריאה נוכחית	סה"כ צריכה בקוט"ש	מחיר לקוט"ש בא"ג	סה"כ לתשלום
		01/03/21	31/03/21			
777	פסגה	169,420.69	169,556.20	135.52	43.79	59.34 ₪
778	גבע	48,869.83	48,876.12	6.28	36.65	2.30 ₪
779	שפל	129,197.81	129,211.62	13.80	30.60	4.22 ₪

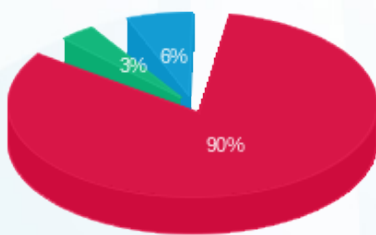
סה"כ לדייר:

פסגה	גבע	שפל	סה"כ	שיא ביקוש
135.52	6.28	13.80	155.61	
59.34 ₪	2.30 ₪	4.22 ₪	65.87 ₪	

סה"כ צריכה
 סה"כ לתשלום

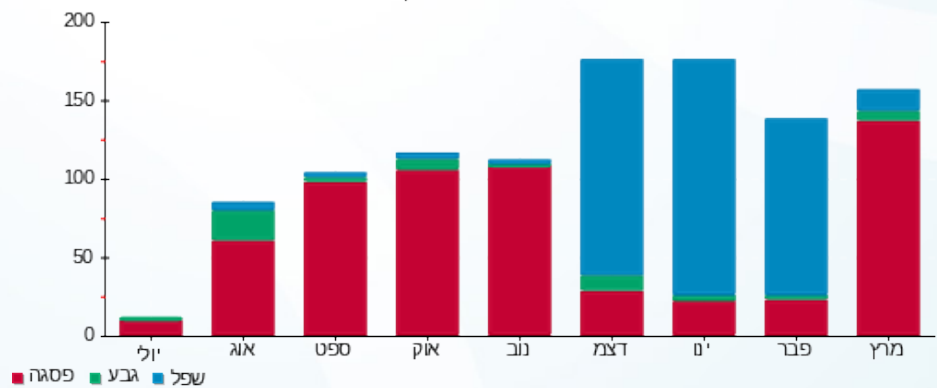
211.60 ₪	תשלום קבוע	
18.87 ₪	תשלום עבור גודל חיבור בKVA (3x100)	
296.34 ₪	סה"כ לתשלום	לא כולל מע"מ

התפלגות חיוב בש"ח לפי תע"ז



פסגה (59.34 ₪)
 גבע (2.30 ₪)
 שפל (4.22 ₪)

הסטוריית צריכה בקוט"ש



05/04/21 תאריך הפקדה:
 31/03/21 תאריך קריאה נוכחית:
 01/03/21 תאריך קריאה קודמת:

שם דייר: משולם פתרונו תשלום
שם אתר: פארק עוגן פ"ת

לקוח/ה נכבד/ה, אנו מתכבדים להגיש את חישוב צריכת החשמל לתקופה 01/03/21 - 31/03/21:

משולם פתרונו תשלום - 7 - 81016948(3x63)

סוג תעריף	סוג צריכה	קריאה קודמת	קריאה נוכחית	סה"כ צריכה בקוט"ש	מחיר לקוט"ש בא"ג	סה"כ לתשלום
			31/03/21	01/03/21	פרטי חשבון עבור תאריכים:	
777	פסגה	49,247.17	50,084.27	837.09	43.79	366.56 ₪
778	גבע	13,165.02	13,238.15	73.13	36.65	26.80 ₪
779	שפל	38,774.06	38,901.23	127.17	30.60	38.91 ₪

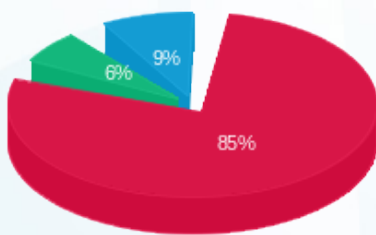
סה"כ לדייר:

פסגה	גבע	שפל	סה"כ	שיא ביקוש
837.09	73.13	127.17	1,037.39	
366.56 ₪	26.80 ₪	38.91 ₪	432.28 ₪	

סה"כ צריכה
סה"כ לתשלום

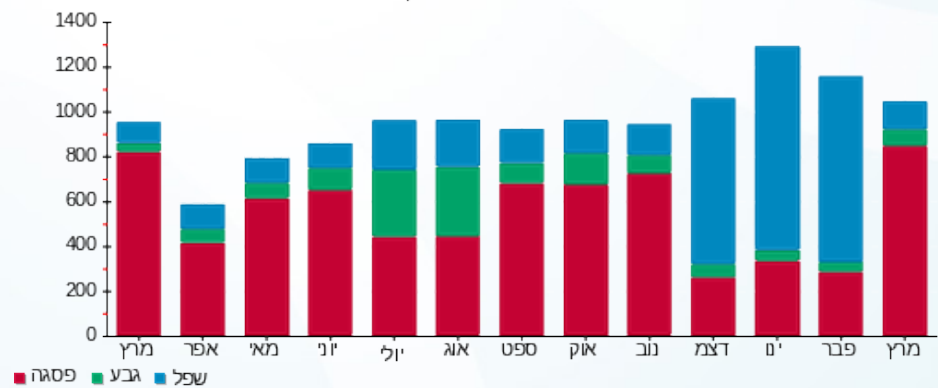
211.60 ₪	תשלום קבוע	
11.89 ₪	תשלום עבור גודל חיבור בKVA (3x63)	
655.77 ₪	סה"כ לתשלום	לא כולל מע"מ

התפלגות חיוב בש"ח לפי תעו"ז



■ פסגה (366.56 ₪)
 ■ גבע (26.80 ₪)
 ■ שפל (38.91 ₪)

הסטוריית צריכה בקוט"ש





05/04/21

תאריך הפקדה:

שם דייר: ספגטים בניין אורן

31/03/21

תאריך קריאה נוכחית:

שם אתר: פארק עוגן פ"ת

01/03/21

תאריך קריאה קודמת:

לקוח/ה נכבד/ה, אנו מתכבדים להגיש את חישוב צריכת החשמל לתקופה 01/03/21 - 31/03/21:

ספגטים בניין אורן - 6 - (3x250)81016886

סוג תעריף	סוג צריכה	קריאה קודמת	קריאה נוכחית	סה"כ צריכה בקוט"ש	מחיר לקוט"ש בא"ג	סה"כ לתשלום
		01/03/21	31/03/21	פרטי חשבון עבור תאריכים:		
777	פסגה	20,739,032.98	20,745,466.73	6,433.75	43.79	2,817.34 ₪
778	גבע	369,772.42	372,643.55	2,871.13	36.65	1,052.27 ₪
779	שפל	20,741,058.66	20,744,175.95	3,117.29	30.60	953.89 ₪

סה"כ לדייר:

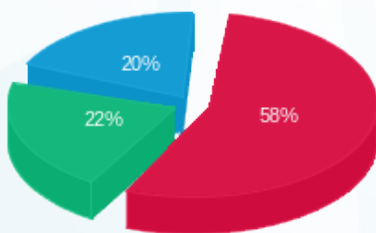
פסגה	גבע	שפל	סה"כ	שיא ביקוש
6,433.75	2,871.13	3,117.29	12,422.18	
2,817.34 ₪	1,052.27 ₪	953.89 ₪	4,823.50 ₪	

סה"כ צריכה

סה"כ לתשלום

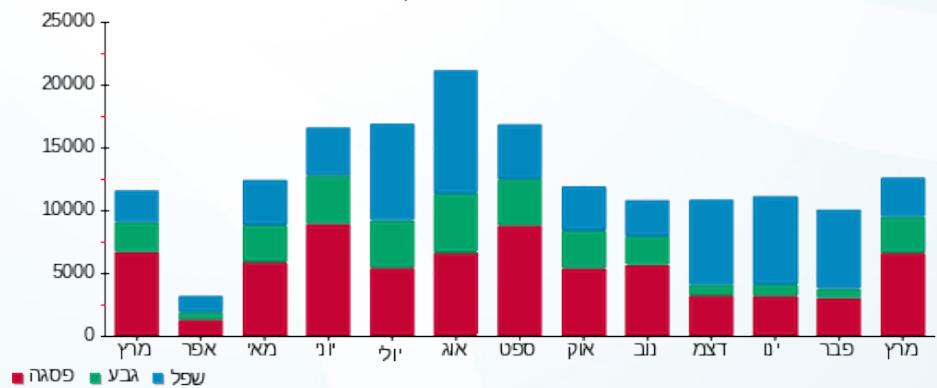
211.60 ₪	תשלום קבוע	
47.18 ₪	תשלום עבור גודל חיבור בKVA (3x250)	
5,082.28 ₪	סה"כ לתשלום	לא כולל מע"מ

התפלגות חיוב בש"ח לפי תעו"ז



- פסגה (2,817.34 ₪) 58%
- גבע (1,052.27 ₪) 22%
- שפל (953.89 ₪) 20%

הסטוריית צריכה בקוט"ש



05/04/21 תאריך הפקדה:
 31/03/21 תאריך קריאה נוכחית:
 01/03/21 תאריך קריאה קודמת:

שם דייר: עוגן מחסן בניין אורן קומת קרקע
שם אתר: פארק עוגן פ"ת

לקוח/ה נכבד/ה, אנו מתכבדים להגיש את חישוב צריכת החשמל לתקופה 01/03/21 - 31/03/21:

עוגן מחסן בניין אורן קומת קרקע - 5 - 81017045 (3x34)

סוג תעריף	סוג צריכה	קריאה קודמת	קריאה נוכחית	סה"כ צריכה בקוט"ש	מחיר לקוט"ש בא"ג	סה"כ לתשלום
		01/03/21	31/03/21			
777	פסגה	70,332.40	70,473.95	141.55	43.79	61.98 ₪
778	גבע	33,982.35	34,037.80	55.45	36.65	20.32 ₪
779	שפל	96,779.05	96,905.05	126.00	30.60	38.56 ₪

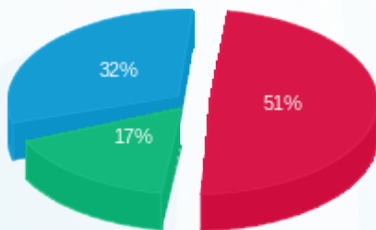
סה"כ לדייר:

פסגה	גבע	שפל	סה"כ	שיא ביקוש
141.55	55.45	126.00	323.00	0.60
₪ 61.98	₪ 20.32	₪ 38.56	₪ 120.86	

סה"כ צריכה
סה"כ לתשלום

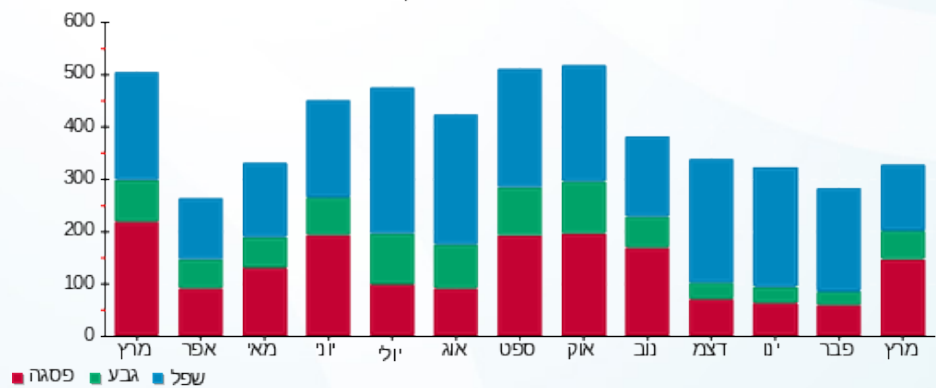
211.60 ₪	תשלום קבוע	
6.42 ₪	תשלום עבור גודל חיבור בKVA (3x34)	
338.88 ₪	סה"כ לתשלום	לא כולל מע"מ

התפלגות חיוב בש"ח לפי תעו"ז



■ פסגה (₪ 61.98)
 ■ גבע (₪ 20.32)
 ■ שפל (₪ 38.56)

הסטוריית צריכה בקוט"ש



■ פסגה ■ גבע ■ שפל



05/04/21 תאריך הפקדה:
 31/03/21 תאריך קריאה נוכחית:
 01/03/21 תאריך קריאה קודמת:

שם דייר: עוגן מסעדה בניין אורן קומת קרקע
 שם אתר: פארק עוגן פ"ת

לקוח/ה נכבד/ה, אנו מתכבדים להגיש את חישוב צריכת החשמל לתקופה 01/03/21 - 31/03/21:

עוגן מסעדה בניין אורן קומת קרקע - 5 - 81016886(3x160)

סוג תעריף	סוג צריכה	קריאה קודמת	קריאה נוכחית	סה"כ צריכה בקוט"ש	מחיר לקוט"ש בא"ג	סה"כ לתשלום
פרטי חשבון עבור תאריכים:						
777	פסגה	01/03/21	31/03/21	34.43	43.79	15.08 ₪
778	גבע	233,602.36	233,604.12	1.77	36.65	0.65 ₪
779	שפל	452,079.39	452,081.68	2.29	30.60	0.70 ₪

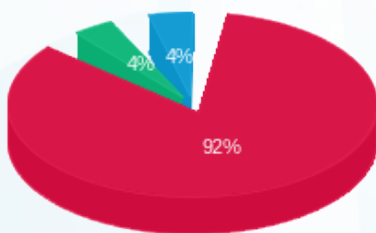
סה"כ לדייר:

פסגה	גבע	שפל	סה"כ	שיא ביקוש
34.43	1.77	2.29	38.48	
15.08 ₪	0.65 ₪	0.70 ₪	16.42 ₪	

סה"כ צריכה
 סה"כ לתשלום

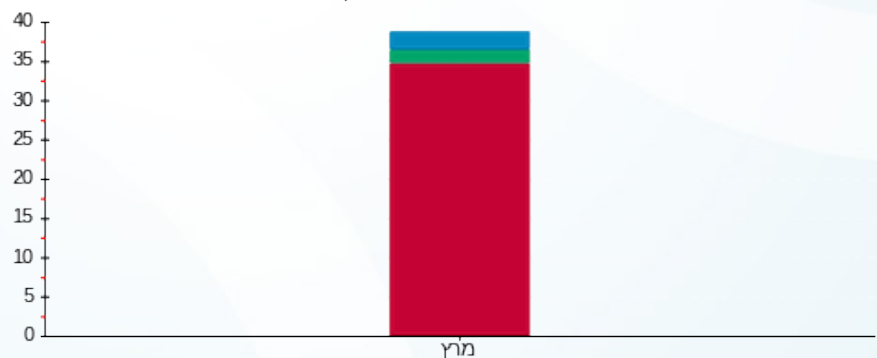
211.60 ₪	תשלום קבוע	
30.19 ₪	תשלום עבור גודל חיבור בKVA (3x160)	
258.22 ₪	סה"כ לתשלום	לא כולל מע"מ

התפלגות חיוב בש"ח לפי תע"ז



■ פסגה (15.08 ₪)
 ■ גבע (0.65 ₪)
 ■ שפל (0.70 ₪)

הסטוריית צריכה בקוט"ש



■ פסגה ■ גבע ■ שפל





05/04/21 תאריך הפקה:
 31/03/21 תאריך קריאה נוכחית:
 01/03/21 תאריך קריאה קודמת:

שם דייר: פוליפיד בניין אלון קומה 1
 שם אתר: פארק עוגן פ"ת

לקוח/ה נכבד/ה, אנו מתכבדים להגיש את חישוב צריכת החשמל לתקופה 01/03/21 - 31/03/21:

פוליפיד בניין אלון ק.ב.חיוני 2 - 16226560 (3x1000)

סוג תעריף	סוג צריכה	קריאה קודמת	קריאה נוכחית	סה"כ צריכה בקוט"ש	מחיר לקוט"ש בא"ג	סה"כ לתשלום
		01/03/21	31/03/21			
777	פסגה	946,915.20	976,519.20	29,604.00	43.79	12,963.59 ₪
778	גבע	511,389.60	521,934.40	10,544.80	36.65	3,864.67 ₪
779	שפל	1,552,819.20	1,578,189.60	25,370.40	30.60	7,763.34 ₪

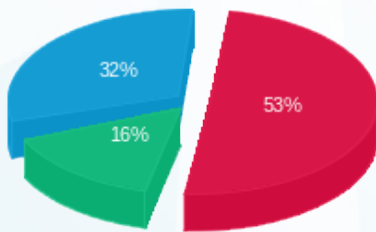
סה"כ לדייר:

פסגה	גבע	שפל	סה"כ	שיא ביקוש
29,604.00	10,544.80	25,370.40	65,519.20	165.47
12,963.59 ₪	3,864.67 ₪	7,763.34 ₪	24,591.60 ₪	

סה"כ צריכה
 סה"כ לתשלום

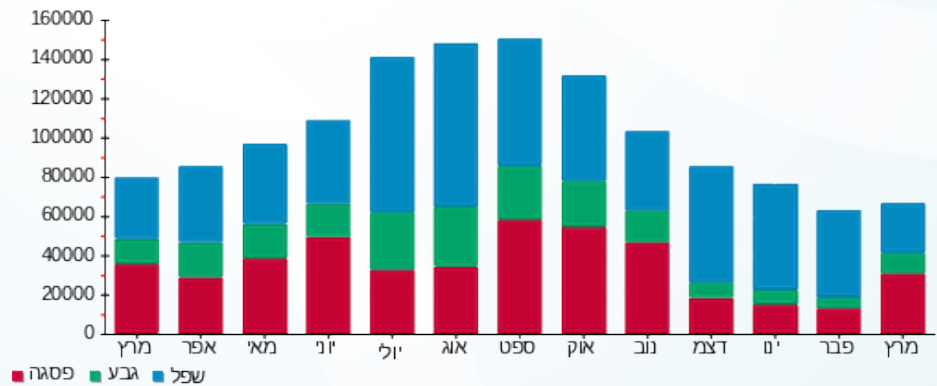
211.60 ₪	תשלום קבוע	
188.70 ₪	תשלום עבור גודל חיבור בKVA (3x1000)	
24,991.90 ₪	סה"כ לתשלום	לא כולל מע"מ

התפלגות חיוב בש"ח לפי תעו"ז



פסגה (12,963.59 ₪) 16%
 גבע (3,864.67 ₪) 32%
 שפל (7,763.34 ₪) 53%

הסטוריית צריכה בקוט"ש



05/04/21 תאריך הפקה:
 31/03/21 תאריך קריאה נוכחית:
 01/03/21 תאריך קריאה קודמת:

שם דייר: פוליפיד בניין תמר דרום קומה 1
 שם אתר: פארק עוגן פ"ת

לקוח/ה נכבד/ה, אנו מתכבדים להגיש את חישוב צריכת החשמל לתקופה 01/03/21 - 31/03/21:

פוליפיד בניין תמר דרום ק.1 - 7 - 81018576 (3x125)

סוג תעריף	סוג צריכה	קריאה קודמת	קריאה נוכחית	סה"כ צריכה בקוט"ש	מחיר לקוט"ש בא"ג	סה"כ לתשלום
		01/03/21	31/03/21			
777	פסגה	152,776.23	155,677.39	2,901.16	43.79	1,270.42 ₪
778	גבע	31,252.20	31,389.62	137.42	36.65	50.36 ₪
779	שפל	94,067.49	94,422.49	355.00	30.60	108.63 ₪

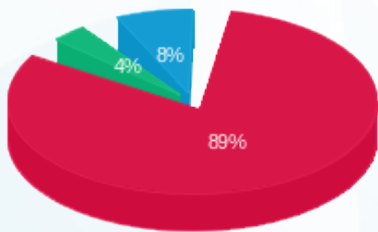
סה"כ לדייר:

פסגה	גבע	שפל	סה"כ	שיא ביקוש
2,901.16	137.42	355.00	3,393.58	
1,270.42 ₪	50.36 ₪	108.63 ₪	1,429.41 ₪	

סה"כ צריכה
 סה"כ לתשלום

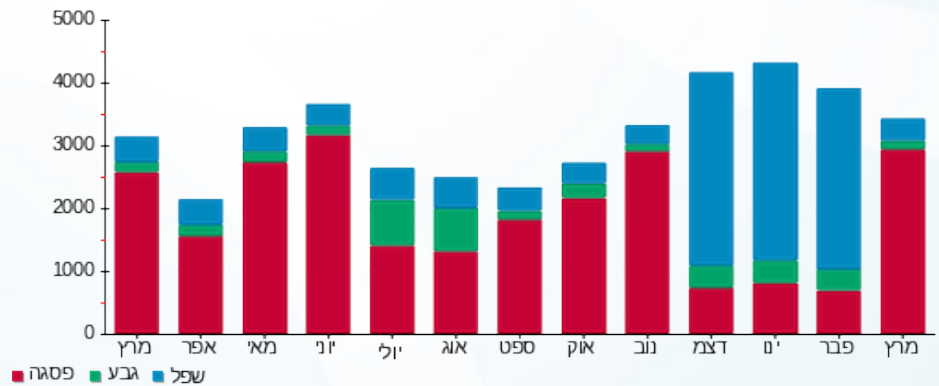
211.60 ₪	תשלום קבוע	
23.59 ₪	תשלום עבור גודל חיבור בKVA (3x125)	
1,664.60 ₪	סה"כ לתשלום	לא כולל מע"מ

התפלגות חיוב בש"ח לפי תעו"ז



■ פסגה (1,270.42 ₪)
 ■ גבע (50.36 ₪)
 ■ שפל (108.63 ₪)

הסטוריית צריכה בקוט"ש



05/04/21 תאריך הפקה:
 31/03/21 תאריך קריאה נוכחית:
 01/03/21 תאריך קריאה קודמת:

שם דייר: פוליפיד בניין תמר ק.קרקע
שם אתר: פארק עוגן פ"ת

לקוח/ה נכבד/ה, אנו מתכבדים להגיש את חישוב צריכת החשמל לתקופה 01/03/21 - 31/03/21:

פוליפיד בניין תמר ק.קרקע - 5 - (3x250)81018576

סוג תעריף	סוג צריכה	קריאה קודמת	קריאה נוכחית	סה"כ צריכה בקוט"ש	מחיר לקוט"ש בא"ג	סה"כ לתשלום
		01/03/21	31/03/21			
777	פסגה	221,392.04	228,949.14	7,557.11	43.79	3,309.26 ₪
778	גבע	84,376.62	86,830.78	2,454.16	36.65	899.45 ₪
779	שפל	295,436.72	301,247.64	5,810.93	30.60	1,778.14 ₪

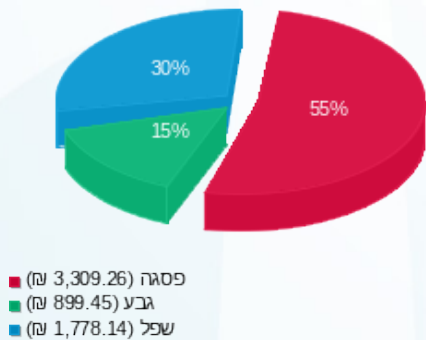
סה"כ לדייר:

פסגה	גבע	שפל	סה"כ	שיא ביקוש
7,557.11	2,454.16	5,810.93	15,822.19	
3,309.26 ₪	899.45 ₪	1,778.14 ₪	5,986.85 ₪	

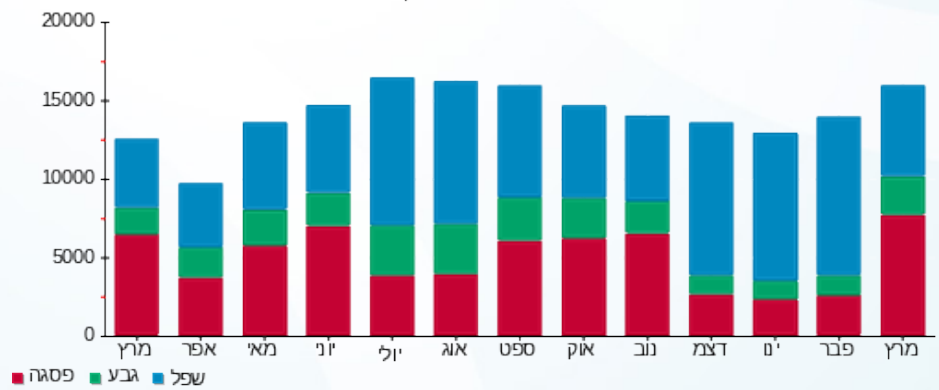
סה"כ צריכה
סה"כ לתשלום

211.60 ₪	תשלום קבוע	
47.18 ₪	תשלום עבור גודל חיבור בKVA (3x250)	
6,245.62 ₪	סה"כ לתשלום	לא כולל מע"מ

התפלגות חיוב בש"ח לפי תע"ז



הסטוריית צריכה בקוט"ש



05/04/21 תאריך הפקדה:
 31/03/21 תאריך קריאה נוכחית:
 01/03/21 תאריך קריאה קודמת:

שם דייר: פוליפיד בניין תמר קומה 1
 שם אתר: פארק עוגן פ"ת

לקוח/ה נכבד/ה, אנו מתכבדים להגיש את חישוב צריכת החשמל לתקופה 01/03/21 - 31/03/21:

פוליפיד בניין תמר ק.1 - 6 - 81018576(3x125)

סוג תעריף	סוג צריכה	קריאה קודמת	קריאה נוכחית	סה"כ צריכה בקוט"ש	מחיר לקוט"ש בא"ג	סה"כ לתשלום
פרטי חשבון עבור תאריכים:						
777	פסגה	01/03/21	31/03/21	2,236.79	43.79	979.49 ₪
778	גבע	34,007.39	34,156.88	149.50	36.65	54.79 ₪
779	שפל	95,829.21	96,168.48	339.27	30.60	103.82 ₪

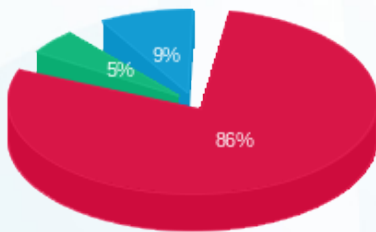
סה"כ לדייר:

פסגה	גבע	שפל	סה"כ	שיא ביקוש
2,236.79	149.50	339.27	2,725.56	
979.49 ₪	54.79 ₪	103.82 ₪	1,138.10 ₪	

סה"כ צריכה
 סה"כ לתשלום

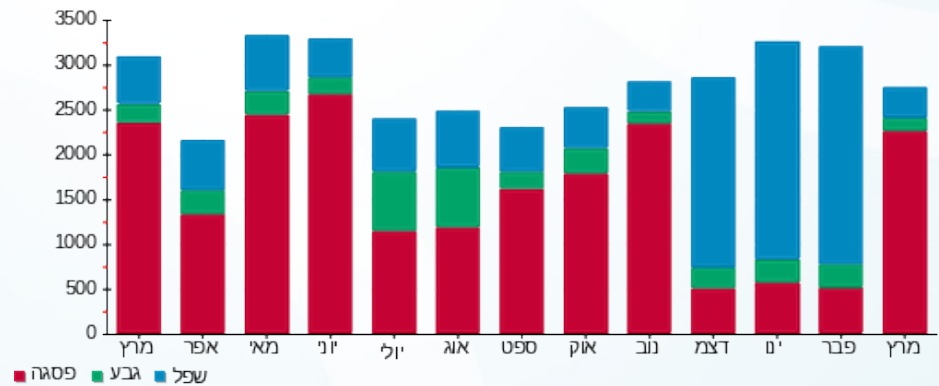
211.60 ₪	תשלום קבוע	
23.59 ₪	תשלום עבור גודל חיבור בKVA (3x125)	
1,373.29 ₪	סה"כ לתשלום	לא כולל מע"מ

התפלגות חיוב בש"ח לפי תעו"ז



פסגה (979.49 ₪) 86%
 גבע (54.79 ₪) 9%
 שפל (103.82 ₪) 5%

הסטוריית צריכה בקוט"ש





05/04/21 תאריך הפקה:
 31/03/21 תאריך קריאה נוכחית:
 01/03/21 תאריך קריאה קודמת:

שם דייר: קומטק UPS
 שם אתר: פארק עוגן פ"ת

לקוח/ה נכבד/ה, אנו מתכבדים להגיש את חישוב צריכת החשמל לתקופה 01/03/21 - 31/03/21:

קומטק 1 - (3x50)70047420 - UPS

סוג תעריף	סוג צריכה	קריאה קודמת	קריאה נוכחית	סה"כ צריכה בקוט"ש	מחיר לקוט"ש בא"ג	סה"כ לתשלום
		01/03/21	31/03/21			
777	פסגה	271,305.47	274,504.07	3,198.60	43.79	1,400.67 ₪
778	גבע	143,574.47	144,767.98	1,193.51	36.65	437.42 ₪
779	שפל	448,925.54	451,651.14	2,725.60	30.60	834.03 ₪

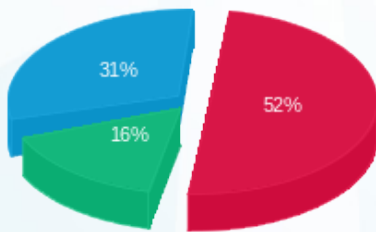
סה"כ לדייר:

פסגה	גבע	שפל	סה"כ	שיא ביקוש
3,198.60	1,193.51	2,725.60	7,117.71	12.56
1,400.67 ₪	437.42 ₪	834.03 ₪	2,672.12 ₪	

סה"כ צריכה
 סה"כ לתשלום

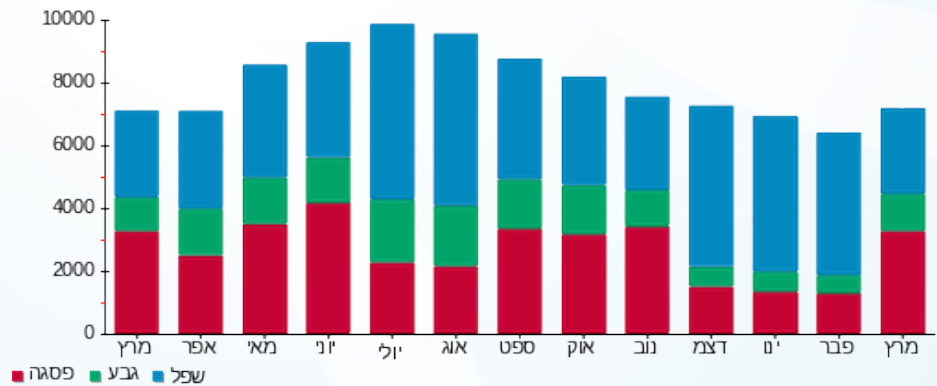
211.60 ₪	תשלום קבוע	
9.44 ₪	תשלום עבור גודל חיבור בKVA (3x50)	
2,893.16 ₪	סה"כ לתשלום	לא כולל מע"מ

התפלגות חיוב בש"ח לפי תע"ז



פסגה (1,400.67 ₪) ■
 גבע (437.42 ₪) ■
 שפל (834.03 ₪) ■

הסטוריית צריכה בקוט"ש



05/04/21 תאריך הפקה:
 31/03/21 תאריך קריאה נוכחית:
 01/03/21 תאריך קריאה קודמת:

שם דייר: קומטק בניין אורן קומה 1
 שם אתר: פארק עוגן פ"ת

לקוח/ה נכבד/ה, אנו מתכבדים להגיש את חישוב צריכת החשמל לתקופה 01/03/21 - 31/03/21:

קומטק בניין אורן ק.1 - 2 - 81017045(3x400)

סוג תעריף	סוג צריכה	קריאה קודמת	קריאה נוכחית	סה"כ צריכה בקוט"ש	מחיר לקוט"ש בא"ג	סה"כ לתשלום
			01/03/21	31/03/21	פרטי חשבון עבור תאריכים:	
777	פסגה	702,170.40	710,479.60	8,309.20	43.79	3,638.60 ₪
778	גבע	177,769.60	178,236.40	466.80	36.65	171.08 ₪
779	שפל	478,916.40	480,048.40	1,132.00	30.60	346.39 ₪

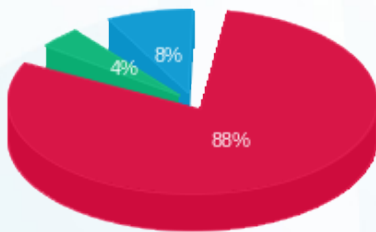
סה"כ לדייר:

פסגה	גבע	שפל	סה"כ	שיא ביקוש
8,309.20	466.80	1,132.00	9,908.00	60.40
3,638.60 ₪	171.08 ₪	346.39 ₪	4,156.07 ₪	

סה"כ צריכה
סה"כ לתשלום

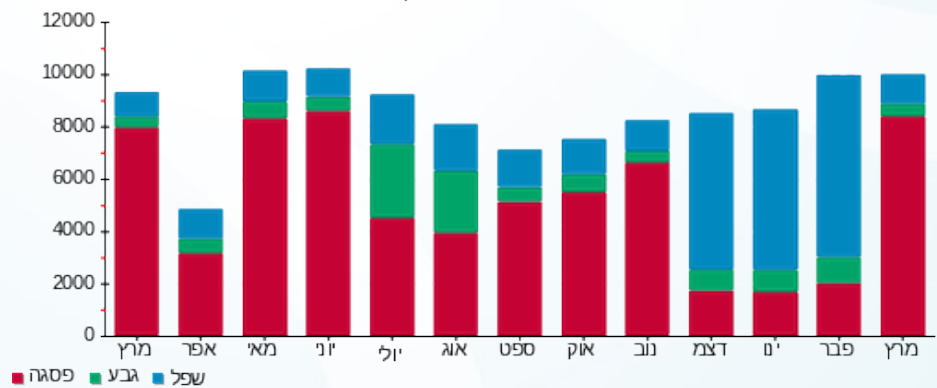
211.60 ₪	תשלום קבוע	
75.48 ₪	תשלום עבור גודל חיבור בKVA (3x400)	
4,443.15 ₪	סה"כ לתשלום	לא כולל מע"מ

התפלגות חיוב בש"ח לפי תעו"ז



■ פסגה (3,638.60 ₪)
 ■ גבע (171.08 ₪)
 ■ שפל (346.39 ₪)

הסטוריית צריכה בקוט"ש





05/04/21

תאריך הפקה:

שם דייר: קיי.סי.אס. טכנולוגיות 1 ב.חיוני בניין תמר קומה 2

31/03/21

תאריך קריאה נוכחי:

שם אתר: פארק עוגן פ"ת

01/03/21

תאריך קריאה קודמת:

לקוח/ה נכבד/ה, אנו מתכבדים להגיש את חישוב צריכת החשמל לתקופה 01/03/21 - 31/03/21:

קיי.סי.אס. טכנולוגיות 1 ב.חיוני בניין תמר קומה 2 - 3 - 81018576 (3x80)

סוג תעריף	סוג צריכה	קריאה קודמת	קריאה נוכחית	סה"כ צריכה בקוט"ש	מחיר לקוט"ש בא"ג	סה"כ לתשלום
		01/03/21	31/03/21			
777	פסגה	2,232,173.59	2,232,558.11	384.52	43.79	168.38 ₪
778	גבע	66,088.11	66,175.69	87.58	36.65	32.10 ₪
779	שפל	2,138,396.22	2,138,615.06	218.85	30.60	66.97 ₪

סה"כ לדייר:

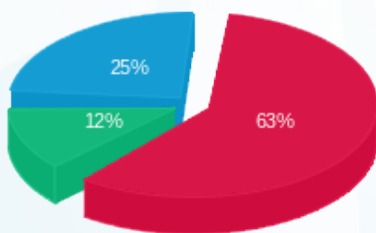
פסגה	גבע	שפל	סה"כ	שיא ביקוש
384.52	87.58	218.85	690.95	
168.38 ₪	32.10 ₪	66.97 ₪	267.45 ₪	

סה"כ צריכה

סה"כ לתשלום

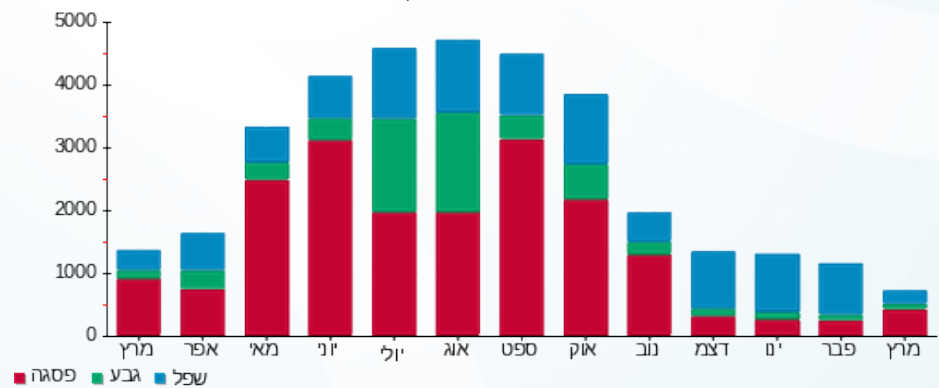
211.60 ₪	תשלום קבוע	
15.10 ₪	תשלום עבור גודל חיבור בKVA (3x80)	
494.14 ₪	סה"כ לתשלום	לא כולל מע"מ

התפלגות חיוב בש"ח לפי תעו"ז



- פסגה (168.38 ₪)
- גבע (32.10 ₪)
- שפל (66.97 ₪)

הסטוריית צריכה בקוט"ש



05/04/21 תאריך הפקה:
 31/03/21 תאריך קריאה נוכחי:
 01/03/21 תאריך קריאה קודמת:

שם דייר: קיי.סי.אס. טכנולוגיות 2 ב.חיוני בניין תמר קומה 2
 שם אתר: פארק עוגן פ"ת

לקוח/ה נכבד/ה, אנו מתכבדים להגיש את חישוב צריכת החשמל לתקופה 01/03/21 - 31/03/21:

קיי.סי.אס. טכנולוגיות 2 ב.חיוני בניין תמר קומה 2 - 8 - 2 (3x80)

סוג תעריף	סוג צריכה	קריאה קודמת	קריאה נוכחית	סה"כ צריכה בקוט"ש	מחיר לקוט"ש בא"ג	סה"כ לתשלום
פרטי חשבון עבור תאריכים:						
		01/03/21	31/03/21			
777	פסגה	64,673.47	66,992.59	2,319.13	43.79	1,015.55 ₪
778	גבע	17,020.93	17,304.72	283.79	36.65	104.01 ₪
779	שפל	43,053.53	43,660.58	607.05	30.60	185.76 ₪

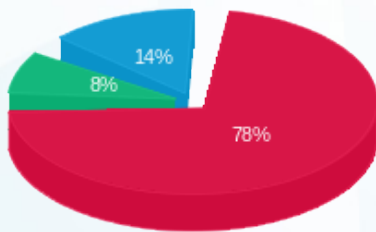
סה"כ לדיר:

פסגה	גבע	שפל	סה"כ	שיא ביקוש
2,319.13	283.79	607.05	3,209.97	
1,015.55 ₪	104.01 ₪	185.76 ₪	1,305.31 ₪	

סה"כ צריכה
 סה"כ לתשלום

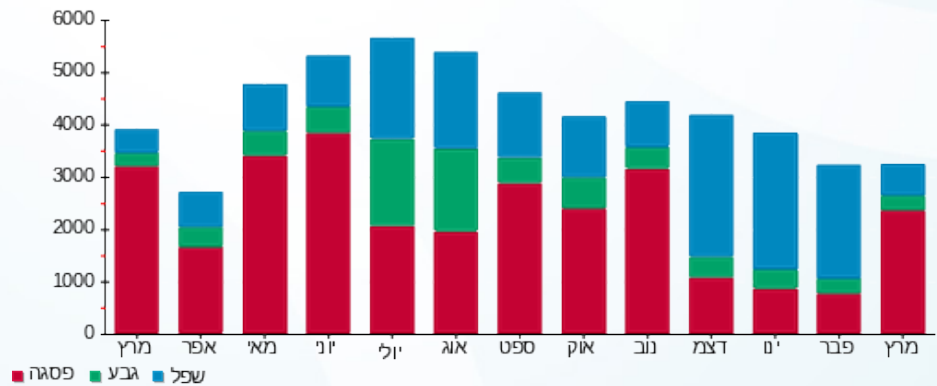
211.60 ₪	תשלום קבוע	
15.10 ₪	תשלום עבור גודל חיבור בKVA (3x80)	
1,532.01 ₪	סה"כ לתשלום	לא כולל מע"מ

התפלגות חיוב בש"ח לפי תעו"ז



פסגה (1,015.55 ₪) 78%
 גבע (104.01 ₪) 8%
 שפל (185.76 ₪) 14%

הסטוריית צריכה בקוט"ש





05/04/21

תאריך הפקדה:

שם דייר: קפיטריה מל"מ
שם אתר: פארק עוגן פ"ת

31/03/21

תאריך קריאה נוכחית:

01/03/21

תאריך קריאה קודמת:

לקוח/ה נכבד/ה, אנו מתכבדים להגיש את חישוב צריכת החשמל לתקופה 01/03/21 - 31/03/21:

קפיטריה מל"מ - 8 - 81016948(3x125)

סה"כ לתשלום	מחיר לקוט"ש בא"ג	סה"כ צריכה בקוט"ש	קריאה נוכחית	קריאה קודמת	סוג צריכה	סוג תעריף
			31/03/21	01/03/21		פרטי חשבון עבור תאריכים:
₪ 519.43	43.79	1,186.19	54,909.33	53,723.15	פסגה	777
₪ 77.76	36.65	212.17	16,527.59	16,315.42	גבע	778
₪ 142.72	30.60	466.41	45,301.57	44,835.15	שפל	779

סה"כ לדייר:

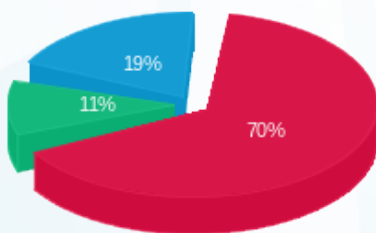
שיא ביקוש	סה"כ	שפל	גבע	פסגה
	1,864.77	466.41	212.17	1,186.19
	₪ 739.92	₪ 142.72	₪ 77.76	₪ 519.43

סה"כ צריכה

סה"כ לתשלום

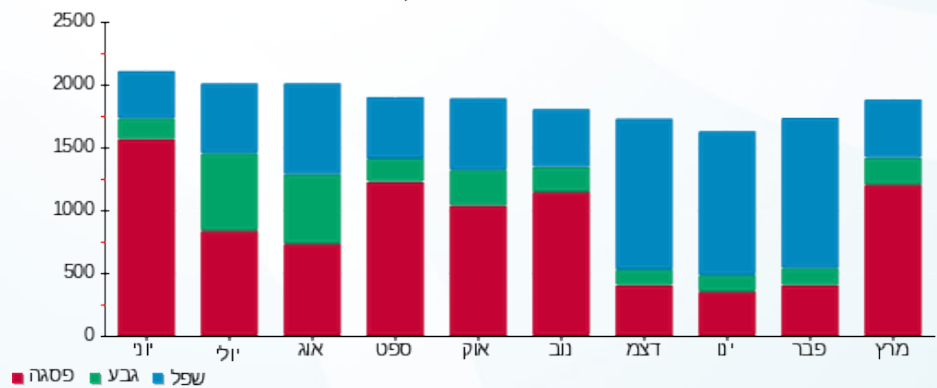
₪ 211.60	תשלום קבוע	
₪ 23.59	תשלום עבור גודל חיבור בKVA (3x125)	
₪ 975.10	סה"כ לתשלום	לא כולל מע"מ

התפלגות חיוב בש"ח לפי תעו"ז



■ פסגה (₪ 519.43)
■ גבע (₪ 77.76)
■ שפל (₪ 142.72)

הסטוריית צריכה בקוט"ש



05/04/21 תאריך הפקדה:
 31/03/21 תאריך קריאה נוכחית:
 01/03/21 תאריך קריאה קודמת:

שם דייר: ראשי בניין אלון קומה א' - חדש
שם אתר: פארק עוגן פ"ת

לקוח/ה נכבד/ה, אנו מתכבדים להגיש את חישוב צריכת החשמל לתקופה 01/03/21 - 31/03/21:

ראשי בניין אלון קומה א' - חדש ב.חינוי 11 - 16226560(3x630)

סוג תעריף	סוג צריכה	קריאה קודמת	קריאה נוכחית	סה"כ צריכה בקוט"ש	מחיר לקוט"ש בא"ג	סה"כ לתשלום
			01/03/21	31/03/21	פרטי חשבון עבור תאריכים:	
777	פסגה	37,722.00	39,334.80	1,612.80	43.79	706.25 ₪
778	גבע	5,186.40	5,322.00	135.60	36.65	49.70 ₪
779	שפל	24,571.20	24,582.60	11.40	30.60	3.49 ₪

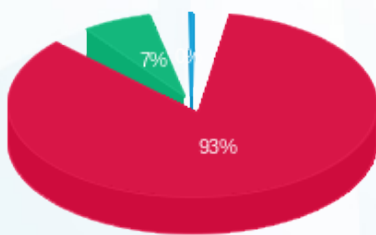
סה"כ לדייר:

פסגה	גבע	שפל	סה"כ	שיא ביקוש
1,612.80	135.60	11.40	1,759.80	46.20
₪ 706.25	₪ 49.70	₪ 3.49	₪ 759.43	

סה"כ צריכה
סה"כ לתשלום

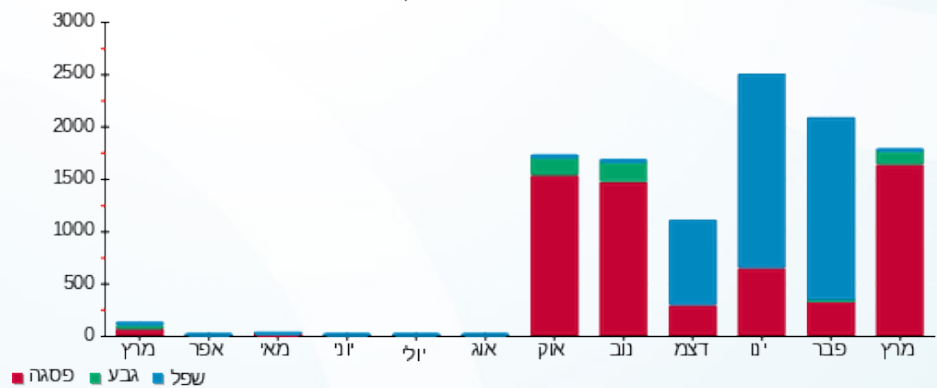
211.60 ₪	תשלום קבוע	
118.88 ₪	תשלום עבור גודל חיבור בKVA (3x630)	
1,089.91 ₪	סה"כ לתשלום	לא כולל מע"מ

התפלגות חיוב בש"ח לפי תעו"ז



■ פסגה (₪ 706.25)
 ■ גבע (₪ 49.70)
 ■ שפל (₪ 3.49)

הסטוריית צריכה בקוט"ש





05/04/21 תאריך הפקה:
 31/03/21 תאריך קריאה נוכחית:
 01/03/21 תאריך קריאה קודמת:

שם דייר: ראשי שנאים 4,6 מא - לא לחיוב
שם אתר: פארק עוגן פ"ת

לקוח/ה נכבד/ה, אנו מתכבדים להגיש את חישוב צריכת החשמל לתקופה 01/03/21 - 31/03/21:
קומה ראשונה 1 - 16045526 - EM

סוג תעריף	סוג צריכה	קריאה קודמת	קריאה נוכחית	סה"כ צריכה בקוט"ש	מחיר לקוט"ש בא"ג	סה"כ לתשלום
פרטי חשבון עבור תאריכים:			01/03/21	31/03/21		
777	פסגה	71,536.40	73,160.40	-1,624.00	43.79	₪ -711.15
778	גבע	12,516.00	12,655.60	-139.60	36.65	₪ -51.16
779	שפל	39,714.00	39,730.80	-16.80	30.60	₪ -5.14

ראשי שנאי 6 מ"א - 1 - 60006195

סוג תעריף	סוג צריכה	קריאה קודמת	קריאה נוכחית	סה"כ צריכה בקוט"ש	מחיר לקוט"ש בא"ג	סה"כ לתשלום
פרטי חשבון עבור תאריכים:			01/03/21	31/03/21		
777	פסגה	6,133,607.78	6,171,096.19	37,488.42	43.79	₪ 16,416.18
778	גבע	2,790,512.38	2,793,983.78	3,471.39	36.65	₪ 1,272.27
779	שפל	3,482,768.35	3,483,477.86	709.50	30.60	₪ 217.11

ראשי שנאי 2 - 1 - 70013670

סוג תעריף	סוג צריכה	קריאה קודמת	קריאה נוכחית	סה"כ צריכה בקוט"ש	מחיר לקוט"ש בא"ג	סה"כ לתשלום
פרטי חשבון עבור תאריכים:			01/03/21	31/03/21		
777	פסגה	9,314,534.91	9,360,200.51	45,665.60	43.79	₪ 19,996.97
778	גבע	5,894,006.34	5,907,172.54	13,166.21	36.65	₪ 4,825.42
779	שפל	8,116,704.54	8,142,122.66	25,418.11	30.60	₪ 7,777.94

קומתק 1 - 70047420 - UPS

סוג תעריף	סוג צריכה	קריאה קודמת	קריאה נוכחית	סה"כ צריכה בקוט"ש	מחיר לקוט"ש בא"ג	סה"כ לתשלום
פרטי חשבון עבור תאריכים:			01/03/21	31/03/21		
777	פסגה	271,305.47	274,504.07	-3,198.60	43.79	₪ -1,400.67
778	גבע	143,574.47	144,767.98	-1,193.51	36.65	₪ -437.42
779	שפל	448,925.54	451,651.14	-2,725.60	30.60	₪ -834.03




ק.ג.ג - קפה בלאק בניין אורן - 1 - 81016886

סוג תעריף	סוג צריכה	קריאה קודמת	קריאה נוכחית	סה"כ צריכה בקוט"ש	מחיר לקוט"ש בא"ג	סה"כ לתשלום
פרטי חשבון עבור תאריכים:			31/03/21	01/03/21		
777	פסגה	598,245.72	604,262.26	-6,016.54	43.79	₪ -2,634.64
778	גבע	257,851.43	259,409.28	-1,557.85	36.65	₪ -570.95
779	שפל	643,370.34	646,562.96	-3,192.61	30.60	₪ -976.94

בלאק - 2 - 81016886

סוג תעריף	סוג צריכה	קריאה קודמת	קריאה נוכחית	סה"כ צריכה בקוט"ש	מחיר לקוט"ש בא"ג	סה"כ לתשלום
פרטי חשבון עבור תאריכים:			31/03/21	01/03/21		
777	פסגה	2,429,783.39	2,436,871.53	-7,088.14	43.79	₪ -3,103.89
778	גבע	169,340.38	171,699.28	-2,358.89	36.65	₪ -864.53
779	שפל	2,431,548.26	2,436,193.08	-4,644.82	30.60	₪ -1,421.32

שטראוס מעבדה בניין אורן - 3 - 81016886

סוג תעריף	סוג צריכה	קריאה קודמת	קריאה נוכחית	סה"כ צריכה בקוט"ש	מחיר לקוט"ש בא"ג	סה"כ לתשלום
פרטי חשבון עבור תאריכים:			31/03/21	01/03/21		
777	פסגה	454,518.99	454,528.71	-9.73	43.79	₪ -4.26
778	גבע	139,334.62	139,338.26	-3.64	36.65	₪ -1.33
779	שפל	363,289.99	363,299.37	-9.38	30.60	₪ -2.87

שדרת המעצבים-חנות בגדים בניין אורן - 4 - 81016886

סוג תעריף	סוג צריכה	קריאה קודמת	קריאה נוכחית	סה"כ צריכה בקוט"ש	מחיר לקוט"ש בא"ג	סה"כ לתשלום
פרטי חשבון עבור תאריכים:			31/03/21	01/03/21		
777	פסגה	184,346.89	184,706.82	-359.94	43.79	₪ -157.62
778	גבע	51,145.63	51,223.44	-77.81	36.65	₪ -28.52
779	שפל	88,008.58	88,136.52	-127.94	30.60	₪ -39.15

קפה נטו 1 בניין אורן - 5 - 81016886

סוג תעריף	סוג צריכה	קריאה קודמת	קריאה נוכחית	סה"כ צריכה בקוט"ש	מחיר לקוט"ש בא"ג	סה"כ לתשלום
פרטי חשבון עבור תאריכים:			31/03/21	01/03/21		
777	פסגה	512,167.07	512,201.50	-34.43	43.79	₪ -15.08
778	גבע	233,602.36	233,604.12	-1.77	36.65	₪ -0.65
779	שפל	452,079.39	452,081.68	-2.29	30.60	₪ -0.70




ספגטים בניין אורן - 6 - 81016886

סוג תעריף	סוג צריכה	קריאה קודמת	קריאה נוכחית	סה"כ צריכה בקוט"ש	מחיר לקוט"ש בא"ג	סה"כ לתשלום
פרטי חשבון עבור תאריכים:			31/03/21	01/03/21		
777	פסגה	20,739,032.98	20,745,466.73	-6,433.75	43.79	₪ -2,817.34
778	גבע	369,772.42	372,643.55	-2,871.13	36.65	₪ -1,052.27
779	שפל	20,741,058.66	20,744,175.95	-3,117.29	30.60	₪ -953.89

החומסיה - 7 - 81016886

סוג תעריף	סוג צריכה	קריאה קודמת	קריאה נוכחית	סה"כ צריכה בקוט"ש	מחיר לקוט"ש בא"ג	סה"כ לתשלום
פרטי חשבון עבור תאריכים:			31/03/21	01/03/21		
777	פסגה	86,209.68	86,473.34	-263.66	43.79	₪ -115.46
778	גבע	36,509.60	36,600.33	-90.74	36.65	₪ -33.26
779	שפל	97,524.26	97,657.51	-133.25	30.60	₪ -40.77

אדוונטיק - 8 - 81016886

סוג תעריף	סוג צריכה	קריאה קודמת	קריאה נוכחית	סה"כ צריכה בקוט"ש	מחיר לקוט"ש בא"ג	סה"כ לתשלום
פרטי חשבון עבור תאריכים:			31/03/21	01/03/21		
777	פסגה	251,370.84	251,414.16	-43.32	43.79	₪ -18.97
778	גבע	119,176.34	119,194.81	-18.47	36.65	₪ -6.77
779	שפל	383,095.74	383,131.85	-36.11	30.60	₪ -11.05

ראשי שנאי 4 מ"א בניין אורן - 1 - 81017045

סוג תעריף	סוג צריכה	קריאה קודמת	קריאה נוכחית	סה"כ צריכה בקוט"ש	מחיר לקוט"ש בא"ג	סה"כ לתשלום
פרטי חשבון עבור תאריכים:			31/03/21	01/03/21		
777	פסגה	7,329,136.00	7,351,958.40	22,822.40	43.79	₪ 9,993.93
778	גבע	2,455,097.60	2,457,648.00	2,550.40	36.65	₪ 934.72
779	שפל	4,636,691.20	4,642,108.80	5,417.60	30.60	₪ 1,657.79

קומסק ק.1 בניין אורן - 2 - 81017045

סוג תעריף	סוג צריכה	קריאה קודמת	קריאה נוכחית	סה"כ צריכה בקוט"ש	מחיר לקוט"ש בא"ג	סה"כ לתשלום
פרטי חשבון עבור תאריכים:			31/03/21	01/03/21		
777	פסגה	702,170.40	710,479.60	-8,309.20	43.79	₪ -3,638.60
778	גבע	177,769.60	178,236.40	-466.80	36.65	₪ -171.08
779	שפל	478,916.40	480,048.40	-1,132.00	30.60	₪ -346.39




קומטק ק.2 בניין אורן - 3 - 81017045

סוג תעריף	סוג צריכה	קריאה קודמת	קריאה נוכחית	סה"כ צריכה בקוט"ש	מחיר לקוט"ש בא"ג	סה"כ לתשלום
פרטי חשבון עבור תאריכים:			31/03/21	01/03/21		
777	פסגה	318,502.00	320,085.20	-1,583.20	43.79	₪ -693.28
778	גבע	84,975.60	85,041.20	-65.60	36.65	₪ -24.04
779	שפל	200,412.80	200,562.00	-149.20	30.60	₪ -45.66

קפה נטו מחסן בניין אורן - 5 - 81017045

סוג תעריף	סוג צריכה	קריאה קודמת	קריאה נוכחית	סה"כ צריכה בקוט"ש	מחיר לקוט"ש בא"ג	סה"כ לתשלום
פרטי חשבון עבור תאריכים:			31/03/21	01/03/21		
777	פסגה	70,332.40	70,473.95	-141.55	43.79	₪ -61.98
778	גבע	33,982.35	34,037.80	-55.45	36.65	₪ -20.32
779	שפל	96,779.05	96,905.05	-126.00	30.60	₪ -38.56

אסקיפ איט ישראל - 6 - 81017045

סוג תעריף	סוג צריכה	קריאה קודמת	קריאה נוכחית	סה"כ צריכה בקוט"ש	מחיר לקוט"ש בא"ג	סה"כ לתשלום
פרטי חשבון עבור תאריכים:			31/03/21	01/03/21		
777	פסגה	87,752.00	88,447.40	-695.40	43.79	₪ -304.52
778	גבע	19,964.00	20,117.20	-153.20	36.65	₪ -56.15
779	שפל	46,629.20	46,915.20	-286.00	30.60	₪ -87.52

עוגן נדלן - מכון כושר רני רוביו - 7 - 81017045

סוג תעריף	סוג צריכה	קריאה קודמת	קריאה נוכחית	סה"כ צריכה בקוט"ש	מחיר לקוט"ש בא"ג	סה"כ לתשלום
פרטי חשבון עבור תאריכים:			31/03/21	01/03/21		
777	פסגה	111,596.80	112,131.40	-534.60	43.79	₪ -234.10
778	גבע	42,659.60	42,808.20	-148.60	36.65	₪ -54.46
779	שפל	44,031.80	44,114.20	-82.40	30.60	₪ -25.21

בישולים אקספרס - 8 - 81017045

סוג תעריף	סוג צריכה	קריאה קודמת	קריאה נוכחית	סה"כ צריכה בקוט"ש	מחיר לקוט"ש בא"ג	סה"כ לתשלום
פרטי חשבון עבור תאריכים:			31/03/21	01/03/21		
777	פסגה	344,202.40	349,522.30	-5,319.90	43.79	₪ -2,329.58
778	גבע	133,899.10	134,887.30	-988.20	36.65	₪ -362.18
779	שפל	305,794.50	308,037.10	-2,242.60	30.60	₪ -686.24





סה"כ לדירה:

פסגה	גבע	שפל	סה"כ	שיא ביקוש
64,320.46	8,996.74	13,520.92	86,838.12	259.20
28,165.93 ₪	3,297.31 ₪	4,137.40 ₪	35,600.64 ₪	

סה"כ צריכה

סה"כ לתשלום

211.60 ₪	תשלום קבוע	
35,812.24 ₪	סה"כ לתשלום	לא כולל מע"מ





05/04/21

תאריך הפקדה:

שם דייר: רותם בקרים - חדש

31/03/21

תאריך קריאה נוכחית:

שם אתר: פארק עוגן פ"ת

01/03/21

תאריך קריאה קודמת:

לקוח/ה נכבד/ה, אנו מתכבדים להגיש את חישוב צריכת החשמל לתקופה 01/03/21 - 31/03/21:

רותם - ב.חיוני - 1 - 16226560 (3x1000)

סוג תעריף	סוג צריכה	קריאה קודמת	קריאה נוכחית	סה"כ צריכה בקוט"ש	מחיר לקוט"ש בא"ג	סה"כ לתשלום
		01/03/21	31/03/21			
777	פסגה	526,614.40	547,569.60	20,955.20	43.79	9,176.28 ₪
778	גבע	184,069.60	190,419.20	6,349.60	36.65	2,327.13 ₪
779	שפל	654,646.40	669,157.60	14,511.20	30.60	4,440.43 ₪

סה"כ לדייר:

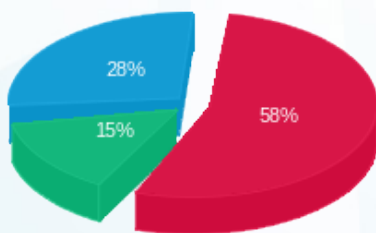
פסגה	גבע	שפל	סה"כ	שיא ביקוש
20,955.20	6,349.60	14,511.20	41,816.00	135.78
9,176.28 ₪	2,327.13 ₪	4,440.43 ₪	15,943.84 ₪	

סה"כ צריכה

סה"כ לתשלום

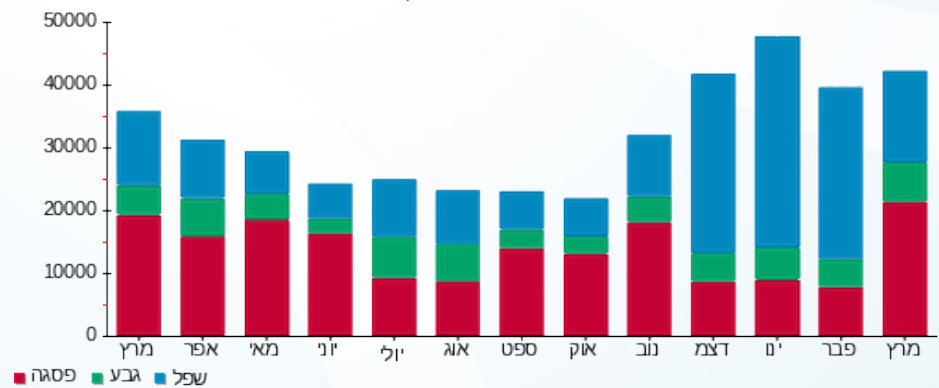
211.60 ₪	תשלום קבוע	
188.70 ₪	תשלום עבור גודל חיבור בKVA (3x1000)	
16,344.14 ₪	סה"כ לתשלום	לא כולל מע"מ

התפלגות חיוב בש"ח לפי תע"ז



- פסגה (9,176.28 ₪) - 28%
- גבע (2,327.13 ₪) - 15%
- שפל (4,440.43 ₪) - 58%

הסטוריית צריכה בקוט"ש





05/04/21 תאריך הפקה:
 31/03/21 תאריך קריאה נוכחית:
 01/03/21 תאריך קריאה קודמת:

שם דייר: שנים
שם אתר: פארק עוגן פ"ת

לקוח/ה נכבד/ה, אנו מתכבדים להגיש את חישוב צריכת החשמל לתקופה 01/03/21 - 31/03/21:
ראשי שנה 6 מ"א - 1 - 1 (0x0)60006195

סוג תעריף	סוג צריכה	קריאה קודמת	קריאה נוכחית	סה"כ צריכה בקוט"ש	מחיר לקוט"ש בא"ג	סה"כ לתשלום
			31/03/21	01/03/21	פרטי חשבון עבור תאריכים:	
777	פסגה	6,133,607.78	6,171,096.19	37,488.42	43.79	16,416.18 ₪
778	גבע	2,790,512.38	2,793,983.78	3,471.39	36.65	1,272.27 ₪
779	שפל	3,482,768.35	3,483,477.86	709.50	30.60	217.11 ₪

ראשי שנה 1 - 1 - 1 (0x0)70013619

סוג תעריף	סוג צריכה	קריאה קודמת	קריאה נוכחית	סה"כ צריכה בקוט"ש	מחיר לקוט"ש בא"ג	סה"כ לתשלום
			31/03/21	01/03/21	פרטי חשבון עבור תאריכים:	
777	פסגה	8,417,214.98	8,454,035.20	36,820.22	43.79	16,123.58 ₪
778	גבע	5,418,748.93	5,427,080.54	8,331.62	36.65	3,053.54 ₪
779	שפל	7,204,737.86	7,222,944.64	18,206.78	30.60	5,571.28 ₪

ראשי שנה 1 - 3 - 3 (0x0)70013651

סוג תעריף	סוג צריכה	קריאה קודמת	קריאה נוכחית	סה"כ צריכה בקוט"ש	מחיר לקוט"ש בא"ג	סה"כ לתשלום
			31/03/21	01/03/21	פרטי חשבון עבור תאריכים:	
777	פסגה	5,478,323.36	5,508,469.86	30,146.50	43.79	13,201.15 ₪
778	גבע	3,304,973.98	3,313,413.25	8,439.26	36.65	3,092.99 ₪
779	שפל	5,016,053.47	5,032,972.42	16,918.94	30.60	5,177.20 ₪

ראשי שנה 1 - 2 - 2 (0x0)70013670

סוג תעריף	סוג צריכה	קריאה קודמת	קריאה נוכחית	סה"כ צריכה בקוט"ש	מחיר לקוט"ש בא"ג	סה"כ לתשלום
			31/03/21	01/03/21	פרטי חשבון עבור תאריכים:	
777	פסגה	9,314,534.91	9,360,200.51	45,665.60	43.79	19,996.97 ₪
778	גבע	5,894,006.34	5,907,172.54	13,166.21	36.65	4,825.42 ₪
779	שפל	8,116,704.54	8,142,122.66	25,418.11	30.60	7,777.94 ₪



ראשי שנאי 4 מ"א בניין אורן - 1 - 81017045(0x0)

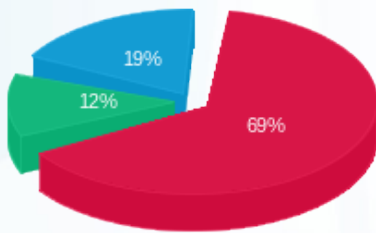
סה"כ לתשלום	מחיר לקוט"ש בא"ג	סה"כ צריכה בקוט"ש	קריאה נוכחית	קריאה קודמת	סוג צריכה	סוג תעריף
			31/03/21	01/03/21		פרטי חשבון עבור תאריכים:
9,993.93 ₪	43.79	22,822.40	7,351,958.40	7,329,136.00	פסגה	777
934.72 ₪	36.65	2,550.40	2,457,648.00	2,455,097.60	גבע	778
1,657.79 ₪	30.60	5,417.60	4,642,108.80	4,636,691.20	שפל	779

סה"כ לדירה:

שיא ביקוש	סה"כ	שפל	גבע	פסגה	סה"כ צריכה
259.20	275,572.96	66,670.94	35,958.88	172,943.14	סה"כ לתשלום
	109,312.04 ₪	20,401.31 ₪	13,178.93 ₪	75,731.80 ₪	

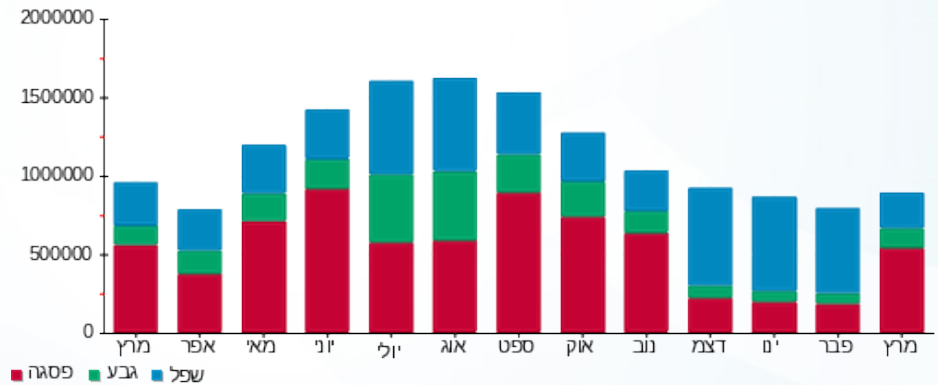
0.00 ₪	תשלום קבוע	
0.00 ₪	תשלום עבור גודל חיבור בKVA (0x0)	
109,312.04 ₪	סה"כ לתשלום	לא כולל מע"מ

התפלגות חיוב בש"ח לפי תעו"ז



■ פסגה (75,731.80 ₪)
■ גבע (13,178.93 ₪)
■ שפל (20,401.31 ₪)

הסטוריית צריכה בקוט"ש





05/04/21 תאריך הפקדה:
 31/03/21 תאריך קריאה נוכחית:
 01/03/21 תאריך קריאה קודמת:

שם דייר: תצוגה פרקטים
 שם אתר: פארק עוגן פ"ת

לקוח/ה נכבד/ה, אנו מתכבדים להגיש את חישוב צריכת החשמל לתקופה 01/03/21 - 31/03/21:

תצוגה פרקטים - 1 - 81029216 (3x32)

סה"כ לתשלום	מחיר לקוט"ש בא"ג	סה"כ צריכה בקוט"ש	קריאה נוכחית	קריאה קודמת	סוג צריכה	סוג תעריף
			31/03/21	01/03/21		פרטי חשבון עבור תאריכים:
123.18 ₪	43.79	281.30	145,166.80	144,885.50	פסגה	777
17.15 ₪	36.65	46.80	78,642.10	78,595.30	גבע	778
13.68 ₪	30.60	44.70	247,108.10	247,063.40	שפל	779

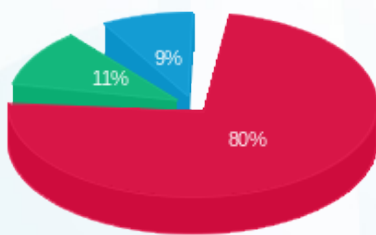
סה"כ לדייר:

שיא ביקוש	סה"כ	שפל	גבע	פסגה
3.50	372.80	44.70	46.80	281.30
	154.01 ₪	13.68 ₪	17.15 ₪	123.18 ₪

סה"כ צריכה
 סה"כ לתשלום

211.60 ₪	תשלום קבוע	
6.04 ₪	תשלום עבור גודל חיבור בKVA (3x32)	
371.65 ₪	סה"כ לתשלום	לא כולל מע"מ

התפלגות חיוב בש"ח לפי תעו"ז



■ פסגה (123.18 ₪)
 ■ גבע (17.15 ₪)
 ■ שפל (13.68 ₪)

הסטוריית צריכה בקוט"ש

