



06/04/21 תאריך הפקה:
 31/03/21 תאריך קריאה נוכחית:
 01/03/21 תאריך קריאה קודמת:

שם דייר: TREK
 שם אתר: מראה המפרץ

לקוח/ה נכבד/ה, אנו מתכבדים להגיש את חישוב צריכת החשמל לתקופה 01/03/21 - 31/03/21:

TREK - (3x63)00022793 - 2

| סה"כ לתשלום | מחיר לקוט"ש בא"ג | סה"כ צריכה בקוט"ש | קריאה נוכחית | קריאה קודמת | סוג צריכה | סוג תעריף |
|-------------|------------------|-------------------|--------------|-------------|--------------------------|-----------|
| | | | 31/03/21 | 01/03/21 | פרטי חשבון עבור תאריכים: | |
| ₪ 431.28 | 43.79 | 984.89 | 292,246.36 | 291,261.47 | פסגה | 777 |
| ₪ 54.98 | 36.65 | 150.006 | 116,057.42 | 115,907.41 | גבע | 778 |
| ₪ 22.86 | 30.60 | 74.71 | 82,461.84 | 82,387.14 | שפל | 779 |

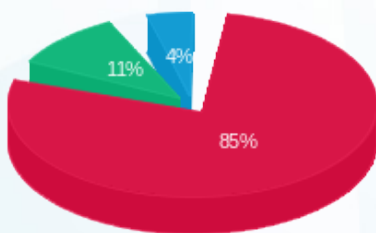
סה"כ לדייר:

| שיא ביקוש | סה"כ | שפל | גבע | פסגה |
|-----------|----------|---------|---------|----------|
| 7.85 | 1,209.60 | 74.71 | 150.006 | 984.89 |
| | ₪ 509.12 | ₪ 22.86 | ₪ 54.98 | ₪ 431.28 |

סה"כ צריכה
 סה"כ לתשלום

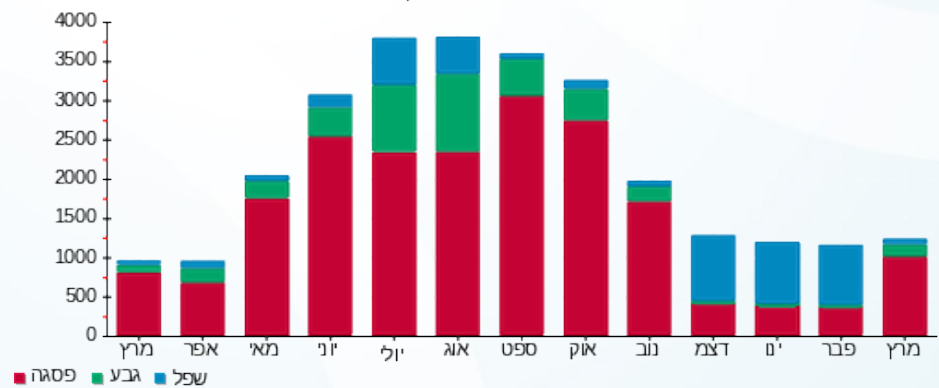
| | | |
|----------|--|---------------------|
| ₪ 211.60 | תשלום קבוע | |
| ₪ 11.89 | תשלום עבור גודל חיבור בKVA (3x63) | |
| ₪ 732.61 | סה"כ לתשלום | לא כולל מע"מ |

התפלגות חיוב בש"ח לפי תעו"ז



■ פסגה (₪ 431.28)
 ■ גבע (₪ 54.98)
 ■ שפל (₪ 22.86)

הסטוריית צריכה בקוט"ש





06/04/21 תאריך הפקה:
 31/03/21 תאריך קריאה נוכחית:
 01/03/21 תאריך קריאה קודמת:

שם דייר: אוטוסנטר 3-Q6
 שם אתר: מראה המפרץ

לקוח/ה נכבד/ה, אנו מתכבדים להגיש את חישוב צריכת החשמל לתקופה 01/03/21 - 31/03/21:

6 - 00022698 (3x63)

| סוג תעריף | סוג צריכה | קריאה קודמת | קריאה נוכחית | סה"כ צריכה בקוט"ש | מחיר לקוט"ש בא"ג | סה"כ לתשלום |
|--------------------------|-----------|-------------|--------------|-------------------|------------------|-------------|
| פרטי חשבון עבור תאריכים: | | | | | | |
| 777 | פסגה | 01/03/21 | 31/03/21 | 854.49 | 43.79 | 374.18 ₪ |
| 778 | גבע | 48,183.49 | 48,418.70 | 235.21 | 36.65 | 86.20 ₪ |
| 779 | שפל | 113,185.25 | 113,691.33 | 506.08 | 30.60 | 154.86 ₪ |

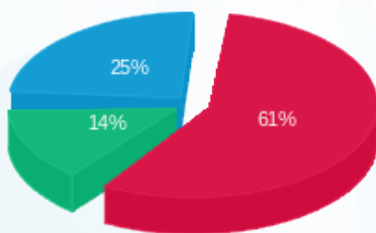
סה"כ לדייר:

| פסגה | גבע | שפל | סה"כ | שיא ביקוש |
|----------|---------|----------|----------|-----------|
| 854.49 | 235.21 | 506.08 | 1,595.78 | 7.74 |
| 374.18 ₪ | 86.20 ₪ | 154.86 ₪ | 615.25 ₪ | |

סה"כ צריכה
 סה"כ לתשלום

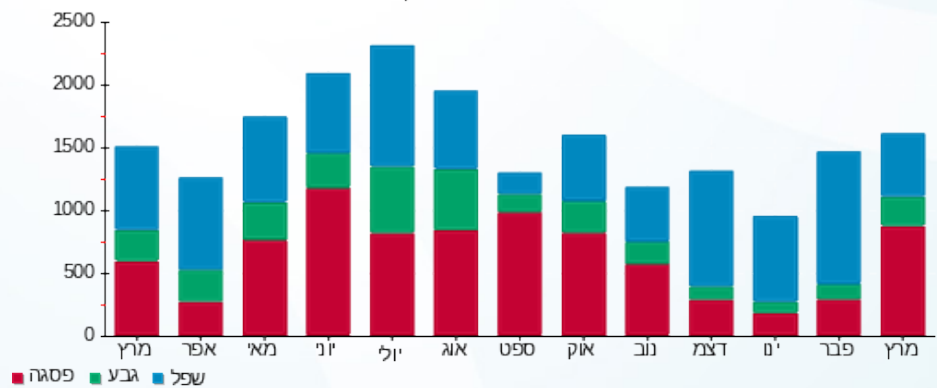
| | | |
|----------|-----------------------------------|--------------|
| 211.60 ₪ | תשלום קבוע | |
| 11.89 ₪ | תשלום עבור גודל חיבור בKVA (3x63) | |
| 838.73 ₪ | סה"כ לתשלום | לא כולל מע"מ |

התפלגות חיוב בש"ח לפי תע"ז



פסגה (374.18 ₪) - 61%
 גבע (86.20 ₪) - 14%
 שפל (154.86 ₪) - 25%

הסטוריית צריכה בקוט"ש





06/04/21 תאריך הפקה:
 31/03/21 תאריך קריאה נוכחית:
 01/03/21 תאריך קריאה קודמת:

שם דייר: אולמי יהלום
 שם אתר: מראה המפרץ

לקוח/ה נכבד/ה, אנו מתכבדים להגיש את חישוב צריכת החשמל לתקופה 01/03/21 - 31/03/21:

2 - 00025049 (3x800)

| סה"כ לתשלום | מחיר לקוט"ש בא"ג | סה"כ צריכה בקוט"ש | קריאה נוכחית | קריאה קודמת | סוג צריכה | סוג תעריף |
|-------------|------------------|-------------------|--------------|--------------|--------------------------|-----------|
| | | | 31/03/21 | 01/03/21 | פרטי חשבון עבור תאריכים: | |
| ₪ 602.99 | 43.79 | 1,377.00 | 2,531,890.30 | 2,530,513.30 | פסגה | 777 |
| ₪ 193.20 | 36.65 | 527.15 | 1,533,054.82 | 1,532,527.67 | גבע | 778 |
| ₪ 386.97 | 30.60 | 1,264.61 | 1,809,720.15 | 1,808,455.54 | שפל | 779 |

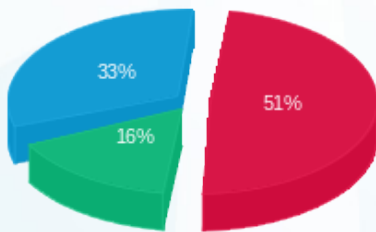
סה"כ לדייר:

| שיא ביקוש | סה"כ | שפל | גבע | פסגה |
|-----------|------------|----------|----------|----------|
| 12.75 | 3,168.76 | 1,264.61 | 527.15 | 1,377.00 |
| | ₪ 1,183.16 | ₪ 386.97 | ₪ 193.20 | ₪ 602.99 |

סה"כ צריכה
 סה"כ לתשלום

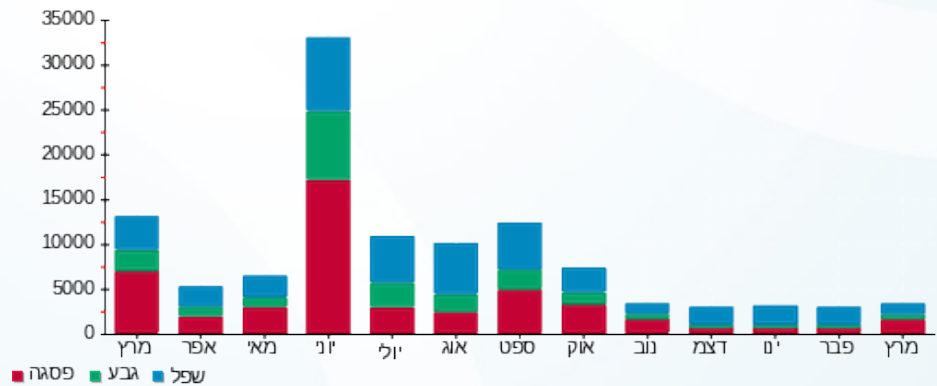
| | | |
|------------|---|---------------------|
| ₪ 211.60 | תשלום קבוע | |
| ₪ 150.96 | תשלום עבור גודל חיבור בKVA (3x800) | |
| ₪ 1,545.72 | סה"כ לתשלום | לא כולל מע"מ |

התפלגות חיוב בש"ח לפי תע"ז



■ פסגה (₪ 602.99)
 ■ גבע (₪ 193.20)
 ■ שפל (₪ 386.97)

הסטוריית צריכה בקוט"ש





06/04/21 תאריך הפקה:
 31/03/21 תאריך קריאה נוכחית:
 01/03/21 תאריך קריאה קודמת:

שם דייר: ארד- גרה נפתליב
 שם אתר: מראה המפרץ

לקוח/ה נכבד/ה, אנו מתכבדים להגיש את חישוב צריכת החשמל לתקופה 01/03/21 - 31/03/21:

ארד- גרה נפתליב - 1 - 00022450 (3x160)

| סוג תעריף | סוג צריכה | קריאה קודמת | קריאה נוכחית | סה"כ צריכה בקוט"ש | מחיר לקוט"ש בא"ג | סה"כ לתשלום |
|-----------|-----------|-------------|--------------|-------------------|--------------------------|-------------|
| | | | 31/03/21 | 01/03/21 | פרטי חשבון עבור תאריכים: | |
| 777 | פסגה | 171,398.44 | 173,264.56 | 1,866.12 | 43.79 | 817.17 ₪ |
| 778 | גבע | 87,533.49 | 88,173.29 | 639.80 | 36.65 | 234.49 ₪ |
| 779 | שפל | 196,262.78 | 197,617.38 | 1,354.60 | 30.60 | 414.51 ₪ |

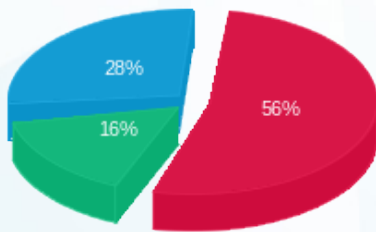
סה"כ לדייר:

| פסגה | גבע | שפל | סה"כ | שיא ביקוש |
|----------|----------|----------|------------|-----------|
| 1,866.12 | 639.80 | 1,354.60 | 3,860.52 | 20.42 |
| 817.17 ₪ | 234.49 ₪ | 414.51 ₪ | 1,466.17 ₪ | |

סה"כ צריכה
 סה"כ לתשלום

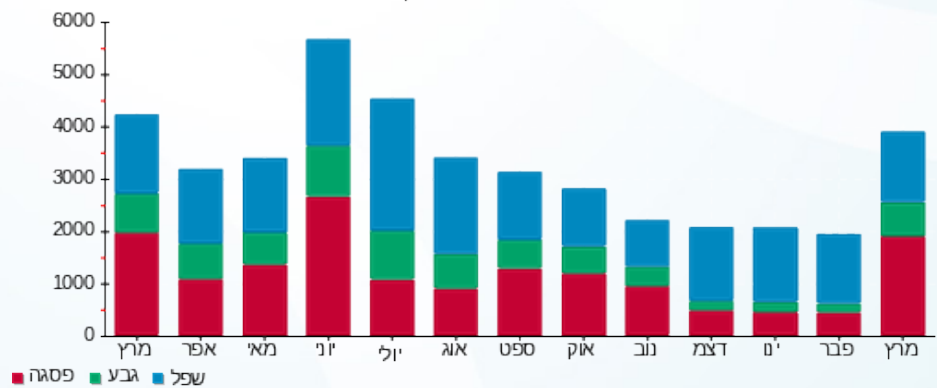
| | | |
|------------|------------------------------------|--------------|
| 211.60 ₪ | תשלום קבוע | |
| 30.19 ₪ | תשלום עבור גודל חיבור בKVA (3x160) | |
| 1,707.96 ₪ | סה"כ לתשלום | לא כולל מע"מ |

התפלגות חיוב בש"ח לפי תעו"ז



■ פסגה (817.17 ₪)
 ■ גבע (234.49 ₪)
 ■ שפל (414.51 ₪)

הסטוריית צריכה בקוט"ש





06/04/21

תאריך הפקדה:

שם דייר: ארד- גרה נפתלייב

31/03/21

תאריך קריאה נוכחית:

שם אתר: מראה המפרץ

01/03/21

תאריך קריאה קודמת:

לקוח/ה נכבד/ה, אנו מתכבדים להגיש את חישוב צריכת החשמל לתקופה 01/03/21 - 31/03/21:

ארד- גרה נפתלייב - 8 - 00022450 (3x63)

| סוג תעריף | סוג צריכה | קריאה קודמת | קריאה נוכחית | סה"כ צריכה בקוט"ש | מחיר לקוט"ש בא"ג | סה"כ לתשלום |
|--------------------------|-----------|-------------|--------------|-------------------|------------------|-------------|
| פרטי חשבון עבור תאריכים: | | | | | | |
| 777 | פסגה | 01/03/21 | 31/03/21 | 606.65 | 43.79 | 265.65 ₪ |
| 778 | גבע | 19,081.51 | 19,252.69 | 171.18 | 36.65 | 62.74 ₪ |
| 779 | שפל | 34,757.42 | 35,001.74 | 244.32 | 30.60 | 74.76 ₪ |

סה"כ לדייר:

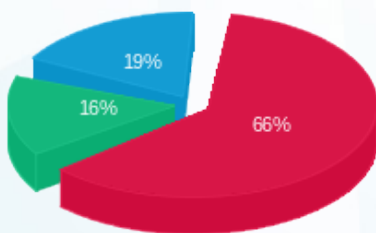
| פסגה | גבע | שפל | סה"כ | שיא ביקוש |
|----------|---------|---------|----------|-----------|
| 606.65 | 171.18 | 244.32 | 1,022.15 | 10.37 |
| 265.65 ₪ | 62.74 ₪ | 74.76 ₪ | 403.15 ₪ | |

סה"כ צריכה

סה"כ לתשלום

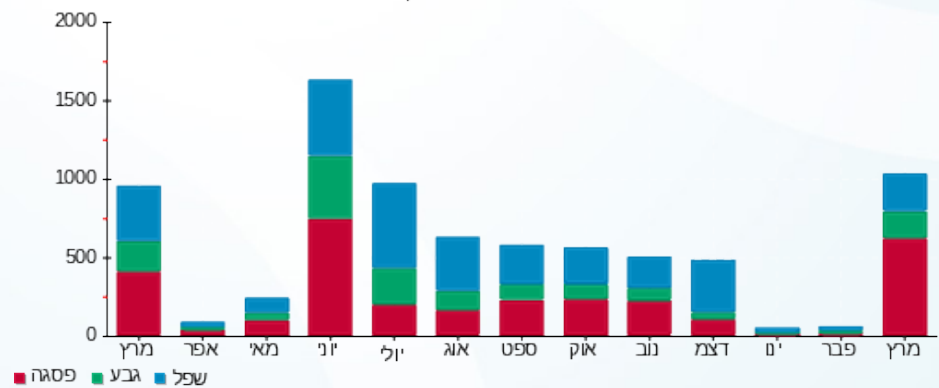
| | | |
|----------|--|---------------------|
| 211.60 ₪ | תשלום קבוע | |
| 11.89 ₪ | תשלום עבור גודל חיבור בKVA (3x63) | |
| 626.64 ₪ | סה"כ לתשלום | לא כולל מע"מ |

התפלגות חיוב בש"ח לפי תעו"ז



■ פסגה (265.65 ₪)
■ גבע (62.74 ₪)
■ שפל (74.76 ₪)

הסטוריית צריכה בקוט"ש





06/04/21 תאריך הפקה:
 31/03/21 תאריך קריאה נוכחית:
 01/03/21 תאריך קריאה קודמת:

שם דייר: ארומה 2-7
 שם אתר: מראה המפרץ

לקוח/ה נכבד/ה, אנו מתכבדים להגיש את חישוב צריכת החשמל לתקופה 01/03/21 - 31/03/21:

7 - 00022698 (3x160)

| סוג תעריף | סוג צריכה | קריאה קודמת | קריאה נוכחית | סה"כ צריכה בקוט"ש | מחיר לקוט"ש בא"ג | סה"כ לתשלום |
|--------------------------|-----------|--------------|--------------|-------------------|------------------|-------------|
| פרטי חשבון עבור תאריכים: | | | | | | |
| | | 01/03/21 | 31/03/21 | | | |
| 777 | פסגה | 1,238,406.42 | 1,244,379.49 | 5,973.07 | 43.79 | 2,615.61 ₪ |
| 778 | גבע | 808,008.33 | 810,002.94 | 1,994.61 | 36.65 | 731.03 ₪ |
| 779 | שפל | 1,212,809.92 | 1,215,700.75 | 2,890.82 | 30.60 | 884.59 ₪ |

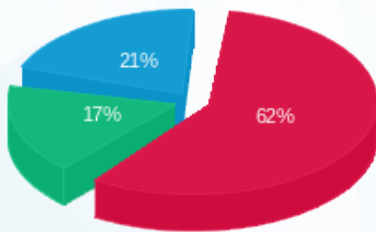
סה"כ לדייר:

| פסגה | גבע | שפל | סה"כ | שיא ביקוש |
|------------|----------|----------|------------|-----------|
| 5,973.07 | 1,994.61 | 2,890.82 | 10,858.50 | 39.02 |
| 2,615.61 ₪ | 731.03 ₪ | 884.59 ₪ | 4,231.22 ₪ | |

סה"כ צריכה
 סה"כ לתשלום

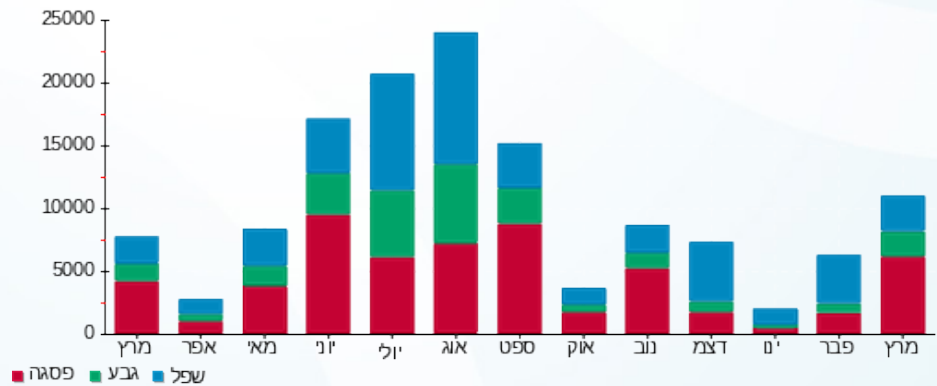
| | | |
|------------|---|---------------------|
| 211.60 ₪ | תשלום קבוע | |
| 30.19 ₪ | תשלום עבור גודל חיבור בKVA (3x160) | |
| 4,473.01 ₪ | סה"כ לתשלום | לא כולל מע"מ |

התפלגות חיוב בש"ח לפי תעו"ז



פסגה (2,615.61 ₪) 21%
 גבע (731.03 ₪) 17%
 שפל (884.59 ₪) 62%

הסטוריית צריכה בקוט"ש





06/04/21 תאריך הפקה:
 31/03/21 תאריך קריאה נוכחית:
 01/03/21 תאריך קריאה קודמת:

שם דייר: בוטיק יין וסיגרים Q2 A4
 שם אתר: מראה המפרץ

לקוח/ה נכבד/ה, אנו מתכבדים להגיש את חישוב צריכת החשמל לתקופה 01/03/21 - 31/03/21:

2 - 00022448 (3x100)

| סוג תעריף | סוג צריכה | קריאה קודמת | קריאה נוכחית | סה"כ צריכה בקוט"ש | מחיר לקוט"ש בא"ג | סה"כ לתשלום |
|--------------------------|-----------|-------------|--------------|-------------------|------------------|-------------|
| פרטי חשבון עבור תאריכים: | | | | | | |
| | | 01/03/21 | 31/03/21 | | | |
| 777 | פסגה | 414,393.83 | 417,281.60 | 2,887.77 | 43.79 | 1,264.55 ₪ |
| 778 | גבע | 229,738.34 | 230,814.85 | 1,076.52 | 36.65 | 394.54 ₪ |
| 779 | שפל | 360,460.83 | 362,156.69 | 1,695.86 | 30.60 | 518.93 ₪ |

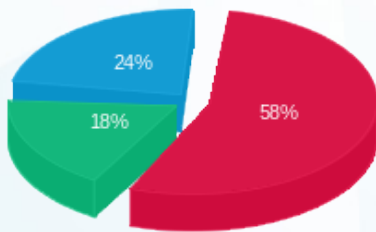
סה"כ לדייר:

| פסגה | גבע | שפל | סה"כ | שיא ביקוש |
|------------|----------|----------|------------|-----------|
| 2,887.77 | 1,076.52 | 1,695.86 | 5,660.14 | 25.30 |
| 1,264.55 ₪ | 394.54 ₪ | 518.93 ₪ | 2,178.03 ₪ | |

סה"כ צריכה
 סה"כ לתשלום

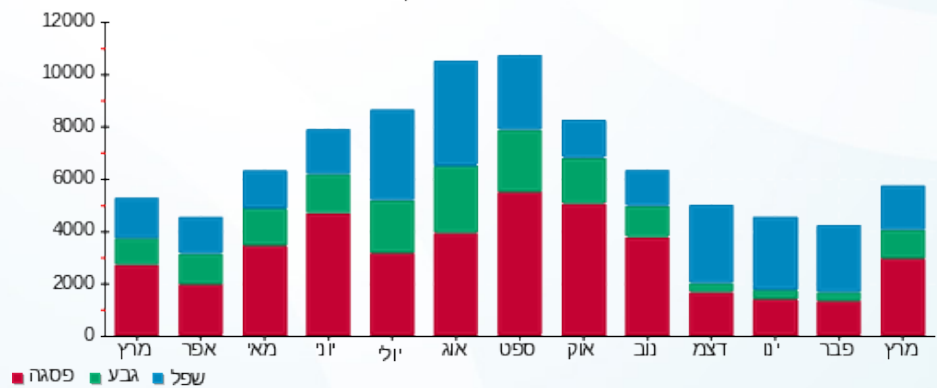
| | | |
|------------|------------------------------------|--------------|
| 211.60 ₪ | תשלום קבוע | |
| 18.87 ₪ | תשלום עבור גודל חיבור בKVA (3x100) | |
| 2,408.50 ₪ | סה"כ לתשלום | לא כולל מע"מ |

התפלגות חיוב בש"ח לפי תעו"ז



■ פסגה (1,264.55 ₪)
 ■ גבע (394.54 ₪)
 ■ שפל (518.93 ₪)

הסטוריית צריכה בקוט"ש





06/04/21 תאריך הפקה:
 31/03/21 תאריך קריאה נוכחית:
 01/03/21 תאריך קריאה קודמת:

שם דייר: ביג אלקטריק 2
 שם אתר: מראה המפרץ

לקוח/ה נכבד/ה, אנו מתכבדים להגיש את חישוב צריכת החשמל לתקופה 01/03/21 - 31/03/21:

ביג אלקטריק 2 - 8 - 00022698 (3x63)

| סוג תעריף | סוג צריכה | קריאה קודמת | קריאה נוכחית | סה"כ צריכה בקוט"ש | מחיר לקוט"ש בא"ג | סה"כ לתשלום |
|-----------|-----------|-------------|--------------|-------------------|------------------|-------------|
| | | 01/03/21 | 31/03/21 | | | |
| 777 | פסגה | 41,881.53 | 42,112.13 | 230.61 | 43.79 | 100.98 ₪ |
| 778 | גבע | 12,368.60 | 12,459.66 | 91.06 | 36.65 | 33.37 ₪ |
| 779 | שפל | 36,540.40 | 36,718.10 | 177.70 | 30.60 | 54.38 ₪ |

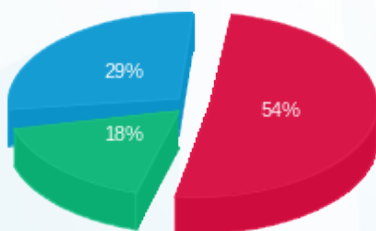
סה"כ לדייר:

| פסגה | גבע | שפל | סה"כ | שיא ביקוש |
|----------|---------|---------|----------|-----------|
| 230.61 | 91.06 | 177.70 | 499.36 | 0.90 |
| 100.98 ₪ | 33.37 ₪ | 54.38 ₪ | 188.73 ₪ | |

סה"כ צריכה
 סה"כ לתשלום

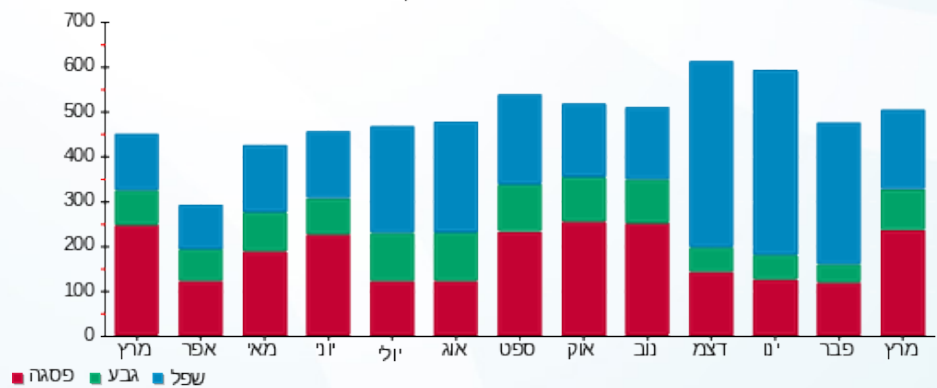
| | | |
|----------|--|---------------------|
| 211.60 ₪ | תשלום קבוע | |
| 11.89 ₪ | תשלום עבור גודל חיבור בKVA (3x63) | |
| 412.22 ₪ | סה"כ לתשלום | לא כולל מע"מ |

התפלגות חיוב בש"ח לפי תע"ז



■ פסגה (100.98 ₪)
 ■ גבע (33.37 ₪)
 ■ שפל (54.38 ₪)

הסטוריית צריכה בקוט"ש





06/04/21 תאריך הפקה:
 31/03/21 תאריך קריאה נוכחית:
 01/03/21 תאריך קריאה קודמת:

שם דייר: ביג אלקטריק Q4-B05
 שם אתר: מראה המפרץ

לקוח/ה נכבד/ה, אנו מתכבדים להגיש את חישוב צריכת החשמל לתקופה 01/03/21 - 31/03/21:

4 - 00022698 (3x63)

| סוג תעריף | סוג צריכה | קריאה קודמת | קריאה נוכחית | סה"כ צריכה בקוט"ש | מחיר לקוט"ש בא"ג | סה"כ לתשלום |
|-----------|-----------|-------------|--------------|-------------------|------------------|-------------|
| | | | 01/03/21 | 31/03/21 | | |
| 777 | פסגה | 233,719.11 | 234,956.79 | 1,237.68 | 43.79 | 541.98 ₪ |
| 778 | גבע | 99,459.96 | 99,870.46 | 410.49 | 36.65 | 150.45 ₪ |
| 779 | שפל | 104,923.29 | 105,290.05 | 366.76 | 30.60 | 112.23 ₪ |

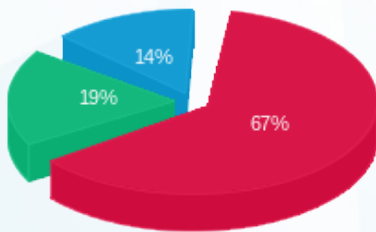
סה"כ לדיר:

| פסגה | גבע | שפל | סה"כ | שיא ביקוש |
|----------|----------|----------|----------|-----------|
| 1,237.68 | 410.49 | 366.76 | 2,014.93 | 9.09 |
| 541.98 ₪ | 150.45 ₪ | 112.23 ₪ | 804.66 ₪ | |

סה"כ צריכה
 סה"כ לתשלום

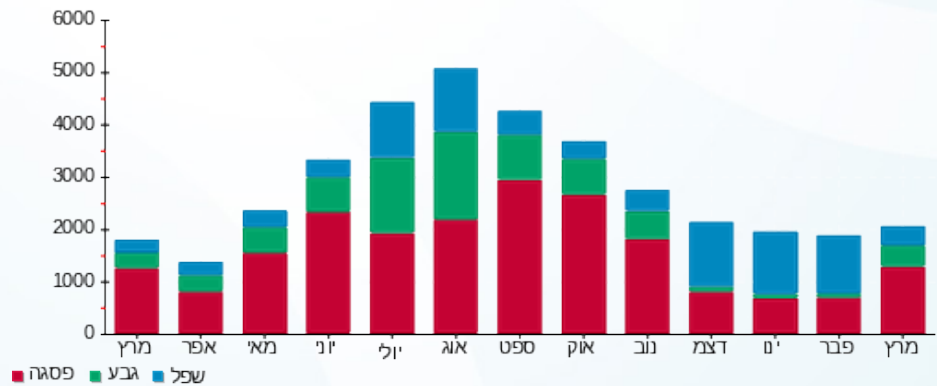
| | | |
|------------|-----------------------------------|--------------|
| 211.60 ₪ | תשלום קבוע | |
| 11.89 ₪ | תשלום עבור גודל חיבור בKVA (3x63) | |
| 1,028.14 ₪ | סה"כ לתשלום | לא כולל מע"מ |

התפלגות חיוב בש"ח לפי תע"ז



פסגה (541.98 ₪) 67%
 גבע (150.45 ₪) 19%
 שפל (112.23 ₪) 14%

הסטוריית צריכה בקוט"ש



06/04/21 תאריך הפקה:
 31/03/21 תאריך קריאה נוכחית:
 01/03/21 תאריך קריאה קודמת:

שם דייר: ג.פ טרייד מוטורס
 שם אתר: מראה המפרץ

לקוח/ה נכבד/ה, אנו מתכבדים להגיש את חישוב צריכת החשמל לתקופה 01/03/21 - 31/03/21:

2 - 00022698 (3x100)

| סוג תעריף | סוג צריכה | קריאה קודמת | קריאה נוכחית | סה"כ צריכה בקוט"ש | מחיר לקוט"ש בא"ג | סה"כ לתשלום |
|--------------------------|-----------|-------------|--------------|-------------------|------------------|-------------|
| פרטי חשבון עבור תאריכים: | | | | | | |
| 777 | פסגה | 01/03/21 | 31/03/21 | 828.64 | 43.79 | 362.86 ₪ |
| 778 | גבע | 48,349.07 | 48,482.23 | 133.16 | 36.65 | 48.80 ₪ |
| 779 | שפל | 72,108.11 | 72,333.44 | 225.33 | 30.60 | 68.95 ₪ |

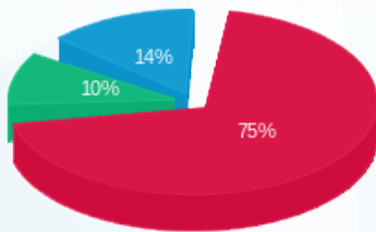
סה"כ לדייר:

| פסגה | גבע | שפל | סה"כ | שיא ביקוש |
|----------|---------|---------|----------|-----------|
| 828.64 | 133.16 | 225.33 | 1,187.13 | 9.45 |
| 362.86 ₪ | 48.80 ₪ | 68.95 ₪ | 480.61 ₪ | |

סה"כ צריכה
 סה"כ לתשלום

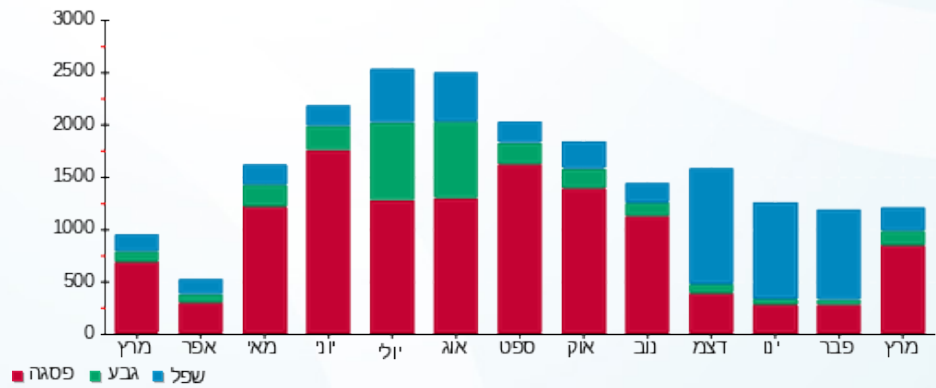
| | | |
|----------|------------------------------------|--------------|
| 211.60 ₪ | תשלום קבוע | |
| 18.87 ₪ | תשלום עבור גודל חיבור בKVA (3x100) | |
| 711.08 ₪ | סה"כ לתשלום | לא כולל מע"מ |

התפלגות חיוב בש"ח לפי תעו"ז



פסגה (362.86 ₪) - 75%
 גבע (48.80 ₪) - 10%
 שפל (68.95 ₪) - 14%

הסטוריית צריכה בקוט"ש



06/04/21 תאריך הפקה:
 31/03/21 תאריך קריאה נוכחית:
 01/03/21 תאריך קריאה קודמת:

שם דייר: חגא חליחל
 שם אתר: מראה המפרץ

לקוח/ה נכבד/ה, אנו מתכבדים להגיש את חישוב צריכת החשמל לתקופה 01/03/21 - 31/03/21:

5 - 00022698 (3x63)

| סוג תעריף | סוג צריכה | קריאה קודמת | קריאה נוכחית | סה"כ צריכה בקוט"ש | מחיר לקוט"ש בא"ג | סה"כ לתשלום |
|--------------------------|-----------|-------------|--------------|-------------------|------------------|-------------|
| פרטי חשבון עבור תאריכים: | | | | | | |
| | | 01/03/21 | 31/03/21 | | | |
| 777 | פסגה | 351,159.05 | 354,226.06 | 3,067.01 | 43.79 | 1,343.05 ₪ |
| 778 | גבע | 158,667.65 | 159,263.53 | 595.89 | 36.65 | 218.39 ₪ |
| 779 | שפל | 373,743.60 | 375,188.15 | 1,444.55 | 30.60 | 442.03 ₪ |

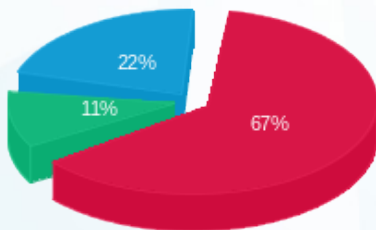
סה"כ לדייר:

| פסגה | גבע | שפל | סה"כ | שיא ביקוש |
|------------|----------|----------|------------|-----------|
| 3,067.01 | 595.89 | 1,444.55 | 5,107.45 | 22.61 |
| 1,343.05 ₪ | 218.39 ₪ | 442.03 ₪ | 2,003.47 ₪ | |

סה"כ צריכה
 סה"כ לתשלום

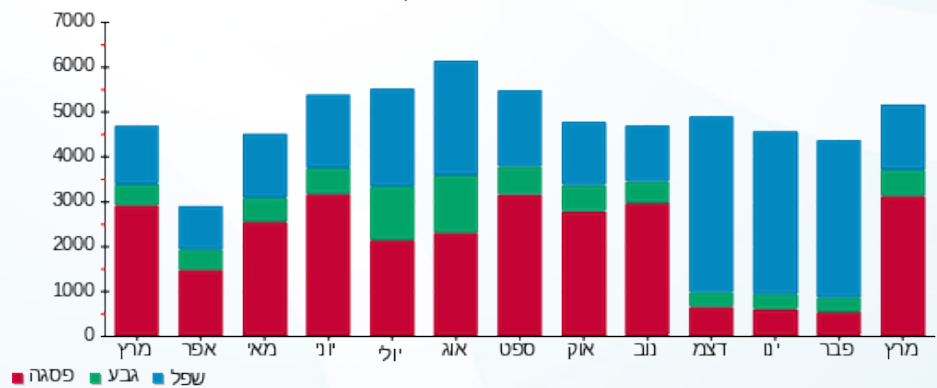
| | | |
|------------|--|---------------------|
| 211.60 ₪ | תשלום קבוע | |
| 11.89 ₪ | תשלום עבור גודל חיבור בKVA (3x63) | |
| 2,226.96 ₪ | סה"כ לתשלום | לא כולל מע"מ |

התפלגות חיוב בש"ח לפי תע"ז



■ פסגה (1,343.05 ₪)
 ■ גבע (218.39 ₪)
 ■ שפל (442.03 ₪)

הסטוריית צריכה בקוט"ש





06/04/21 תאריך הפקדה:
 31/03/21 תאריך קריאה נוכחית:
 01/03/21 תאריך קריאה קודמת:

שם דייר: כלמוביל
 שם אתר: מראה המפרץ

לקוח/ה נכבד/ה, אנו מתכבדים להגיש את חישוב צריכת החשמל לתקופה 01/03/21 - 31/03/21:

כלמוביל - 4 - 00025049 (3x400)

| סה"כ לתשלום | מחיר לקוט"ש בא"ג | סה"כ צריכה בקוט"ש | קריאה נוכחית | קריאה קודמת | סוג צריכה | סוג תעריף |
|-------------|------------------|-------------------|--------------|-------------|-----------|--------------------------|
| | | | 31/03/21 | 01/03/21 | | פרטי חשבון עבור תאריכים: |
| 724.38 ₪ | 43.79 | 1,654.22 | 125,952.09 | 124,297.87 | פסגה | 777 |
| 133.65 ₪ | 36.65 | 364.66 | 44,775.87 | 44,411.21 | גבע | 778 |
| 227.00 ₪ | 30.60 | 741.83 | 91,502.52 | 90,760.69 | שפל | 779 |

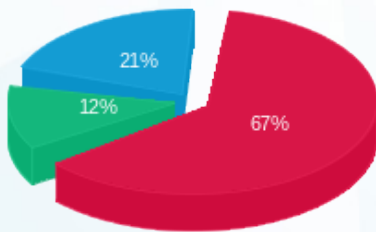
סה"כ לדיר:

| שיא ביקוש | סה"כ | שפל | גבע | פסגה |
|-----------|------------|----------|----------|----------|
| 38.04 | 2,760.71 | 741.83 | 364.66 | 1,654.22 |
| | 1,085.03 ₪ | 227.00 ₪ | 133.65 ₪ | 724.38 ₪ |

סה"כ צריכה
 סה"כ לתשלום

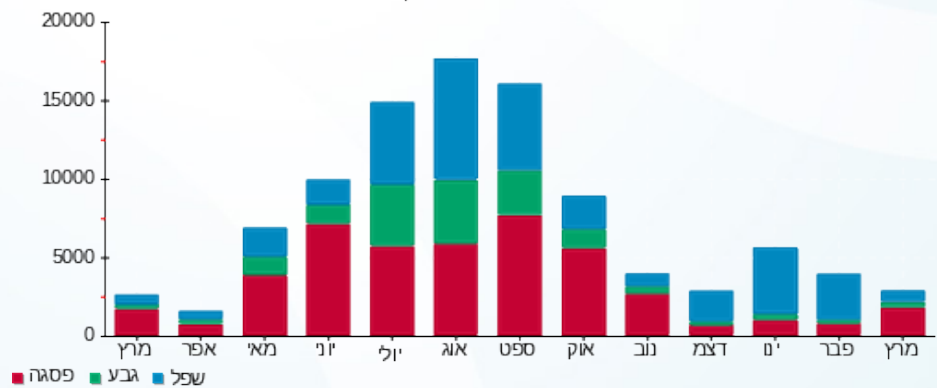
| | | |
|------------|---|---------------------|
| 211.60 ₪ | תשלום קבוע | |
| 75.48 ₪ | תשלום עבור גודל חיבור בKVA (3x400) | |
| 1,372.11 ₪ | סה"כ לתשלום | לא כולל מע"מ |

התפלגות חיוב בש"ח לפי תעו"ז



■ פסגה (724.38 ₪)
 ■ גבע (133.65 ₪)
 ■ שפל (227.00 ₪)

הסטוריית צריכה בקוט"ש



06/04/21 תאריך הפקה:
 31/03/21 תאריך קריאה נוכחית:
 01/03/21 תאריך קריאה קודמת:

שם דייר: מחסני חשמל
 שם אתר: מראה המפרץ

לקוח/ה נכבד/ה, אנו מתכבדים להגיש את חישוב צריכת החשמל לתקופה 01/03/21 - 31/03/21:

1 - 00025049 (3x400)

| סוג תעריף | סוג צריכה | קריאה קודמת | קריאה נוכחית | סה"כ צריכה בקוט"ש | מחיר לקוט"ש בא"ג | סה"כ לתשלום |
|-----------|-----------|--------------|--------------|-------------------|------------------|-------------|
| | | 01/03/21 | 31/03/21 | | | |
| 777 | פסגה | 1,444,552.86 | 1,447,594.14 | 3,041.28 | 43.79 | 1,331.78 ₪ |
| 778 | גבע | 768,546.70 | 769,547.71 | 1,001.01 | 36.65 | 366.87 ₪ |
| 779 | שפל | 636,563.11 | 637,567.51 | 1,004.40 | 30.60 | 307.35 ₪ |

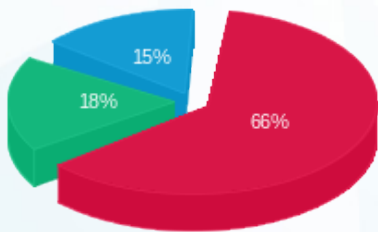
סה"כ לדיר:

| פסגה | גבע | שפל | סה"כ | שיא ביקוש |
|------------|----------|----------|------------|-----------|
| 3,041.28 | 1,001.01 | 1,004.40 | 5,046.69 | 20.34 |
| 1,331.78 ₪ | 366.87 ₪ | 307.35 ₪ | 2,005.99 ₪ | |

סה"כ צריכה
 סה"כ לתשלום

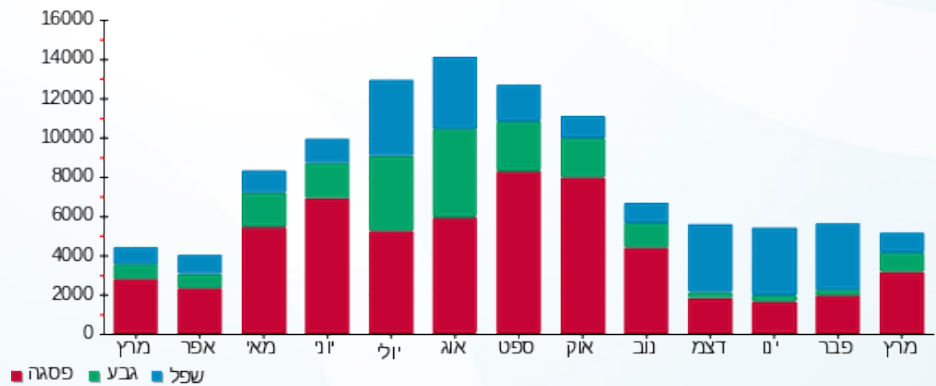
| | | |
|------------|---|---------------------|
| 211.60 ₪ | תשלום קבוע | |
| 75.48 ₪ | תשלום עבור גודל חיבור בKVA (3x400) | |
| 2,293.07 ₪ | סה"כ לתשלום | לא כולל מע"מ |

התפלגות חיוב בש"ח לפי תעו"ז



■ פסגה (1,331.78 ₪)
 ■ גבע (366.87 ₪)
 ■ שפל (307.35 ₪)

הסטוריית צריכה בקוט"ש





06/04/21 תאריך הפקה:
 31/03/21 תאריך קריאה נוכחית:
 01/03/21 תאריך קריאה קודמת:

שם דייר: מקדונלדס Q14 B22
 שם אתר: מראה המפרץ

לקוח/ה נכבד/ה, אנו מתכבדים להגיש את חישוב צריכת החשמל לתקופה 01/03/21 - 31/03/21:

6 - 00022450 (3x160)

| סוג תעריף | סוג צריכה | קריאה קודמת | קריאה נוכחית | סה"כ צריכה בקוט"ש | מחיר לקוט"ש בא"ג | סה"כ לתשלום |
|-----------|-----------|-------------|--------------|--------------------------|------------------|-------------|
| | | 01/03/21 | 31/03/21 | פרטי חשבון עבור תאריכים: | | |
| 777 | פסגה | 860,484.33 | 864,712.28 | 4,227.95 | 43.79 | 1,851.42 ₪ |
| 778 | גבע | 486,231.88 | 487,828.21 | 1,596.32 | 36.65 | 585.05 ₪ |
| 779 | שפל | 647,693.44 | 650,047.37 | 2,353.93 | 30.60 | 720.30 ₪ |

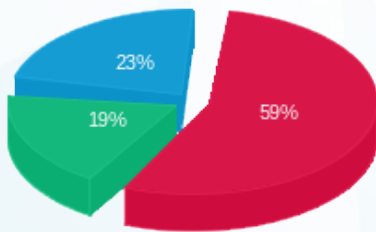
סה"כ לדייר:

| פסגה | גבע | שפל | סה"כ | שיא ביקוש |
|------------|----------|----------|------------|-----------|
| 4,227.95 | 1,596.32 | 2,353.93 | 8,178.20 | 30.82 |
| 1,851.42 ₪ | 585.05 ₪ | 720.30 ₪ | 3,156.77 ₪ | |

סה"כ צריכה
 סה"כ לתשלום

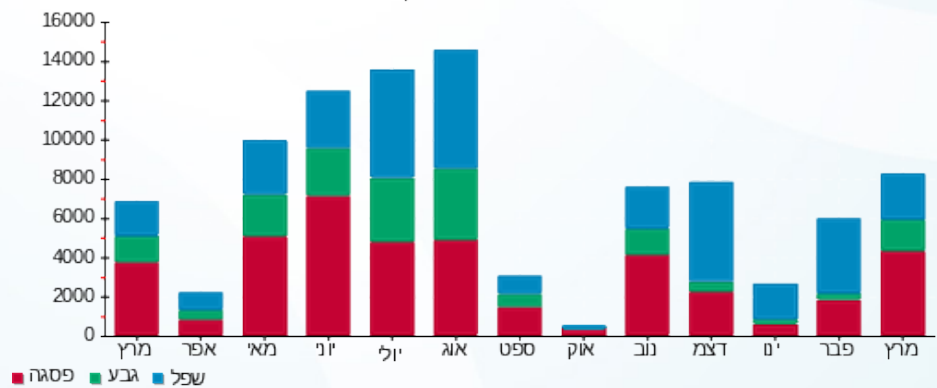
| | | |
|------------|------------------------------------|--------------|
| 211.60 ₪ | תשלום קבוע | |
| 30.19 ₪ | תשלום עבור גודל חיבור בKVA (3x160) | |
| 3,398.56 ₪ | סה"כ לתשלום | לא כולל מע"מ |

התפלגות חיוב בש"ח לפי תעו"ז



פסגה (1,851.42 ₪) 59%
 גבע (585.05 ₪) 19%
 שפל (720.30 ₪) 23%

הסטוריית צריכה בקוט"ש





06/04/21 תאריך הפקה:
 31/03/21 תאריך קריאה נוכחית:
 01/03/21 תאריך קריאה קודמת:

שם דייר: משאושה
 שם אתר: מראה המפרץ

לקוח/ה נכבד/ה, אנו מתכבדים להגיש את חישוב צריכת החשמל לתקופה 01/03/21 - 31/03/21:

7 - 00022450 (3x63)

| סוג תעריף | סוג צריכה | קריאה קודמת | קריאה נוכחית | סה"כ צריכה בקוט"ש | מחיר לקוט"ש בא"ג | סה"כ לתשלום |
|-----------|-----------|-------------|--------------|-------------------|------------------|-------------|
| | | 01/03/21 | 31/03/21 | | | |
| 777 | פסגה | 163,826.95 | 164,866.75 | 1,039.80 | 43.79 | 455.33 ₪ |
| 778 | גבע | 95,858.92 | 96,200.67 | 341.75 | 36.65 | 125.25 ₪ |
| 779 | שפל | 168,341.33 | 169,035.97 | 694.64 | 30.60 | 212.56 ₪ |

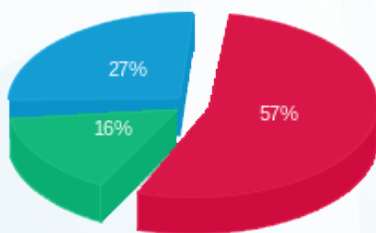
סה"כ לדייר:

| פסגה | גבע | שפל | סה"כ | שיא ביקוש |
|----------|----------|----------|----------|-----------|
| 1,039.80 | 341.75 | 694.64 | 2,076.18 | 5.47 |
| 455.33 ₪ | 125.25 ₪ | 212.56 ₪ | 793.14 ₪ | |

סה"כ צריכה
 סה"כ לתשלום

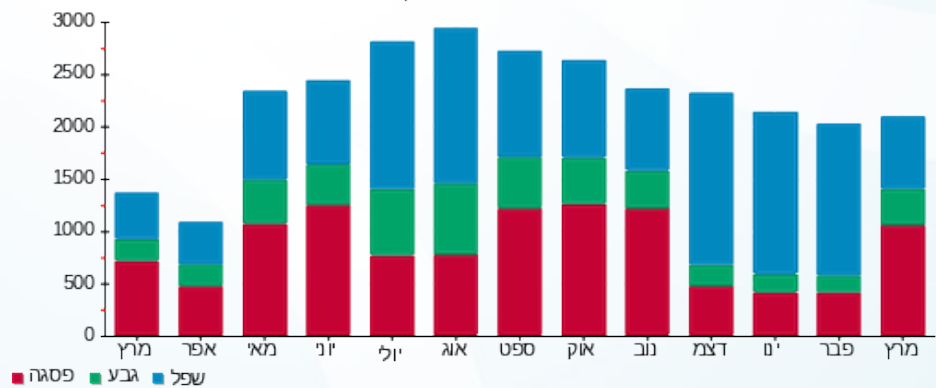
| | | |
|------------|--|---------------------|
| 211.60 ₪ | תשלום קבוע | |
| 11.89 ₪ | תשלום עבור גודל חיבור בKVA (3x63) | |
| 1,016.63 ₪ | סה"כ לתשלום | לא כולל מע"מ |

התפלגות חיוב בש"ח לפי תעו"ז



■ פסגה (455.33 ₪)
 ■ גבע (125.25 ₪)
 ■ שפל (212.56 ₪)

הסטוריית צריכה בקוט"ש





06/04/21 תאריך הפקה:
 31/03/21 תאריך קריאה נוכחית:
 01/03/21 תאריך קריאה קודמת:

שם דייר: משאושה 2
 שם אתר: מראה המפרץ

לקוח/ה נכבד/ה, אנו מתכבדים להגיש את חישוב צריכת החשמל לתקופה 01/03/21 - 31/03/21:

3 - 00022450 (3x63)

| סוג תעריף | סוג צריכה | קריאה קודמת | קריאה נוכחית | סה"כ צריכה בקוט"ש | מחיר לקוט"ש בא"ג | סה"כ לתשלום |
|--------------------------|-----------|-------------|--------------|-------------------|------------------|-------------|
| פרטי חשבון עבור תאריכים: | | | | | | |
| 777 | פסגה | 01/03/21 | 31/03/21 | 749.96 | 43.79 | 328.41 ₪ |
| 778 | גבע | 74,916.88 | 75,134.86 | 217.99 | 36.65 | 79.89 ₪ |
| 779 | שפל | 118,065.11 | 118,492.79 | 427.68 | 30.60 | 130.87 ₪ |

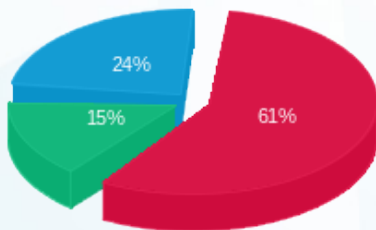
סה"כ לדייר:

| פסגה | גבע | שפל | סה"כ | שיא ביקוש |
|----------|---------|----------|----------|-----------|
| 749.96 | 217.99 | 427.68 | 1,395.63 | 9.71 |
| 328.41 ₪ | 79.89 ₪ | 130.87 ₪ | 539.17 ₪ | |

סה"כ צריכה
 סה"כ לתשלום

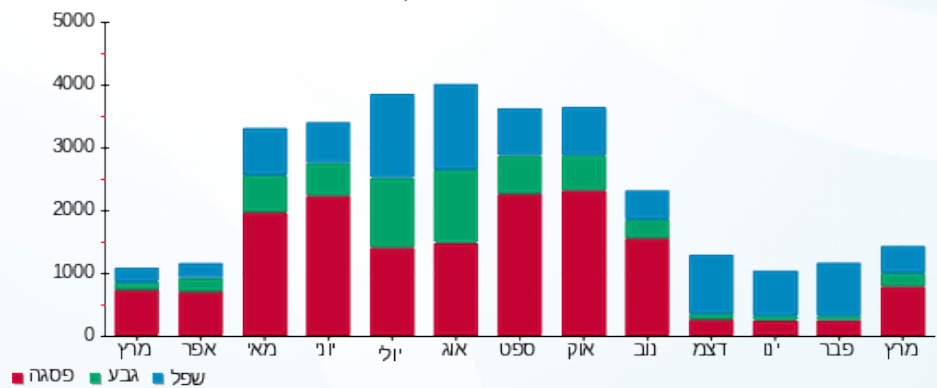
| | | |
|----------|-----------------------------------|--------------|
| 211.60 ₪ | תשלום קבוע | |
| 11.89 ₪ | תשלום עבור גודל חיבור בKVA (3x63) | |
| 762.66 ₪ | סה"כ לתשלום | לא כולל מע"מ |

התפלגות חיוב בש"ח לפי תעו"ז



פסגה (328.41 ₪) - 61%
 גבע (79.89 ₪) - 15%
 שפל (130.87 ₪) - 24%

הסטוריית צריכה בקוט"ש





06/04/21 תאריך הפקה:
 31/03/21 תאריך קריאה נוכחית:
 01/03/21 תאריך קריאה קודמת:

שם דייר: פיצויה - טל זק Q13-B23
 שם אתר: מראה המפרץ

לקוח/ה נכבד/ה, אנו מתכבדים להגיש את חישוב צריכת החשמל לתקופה 01/03/21 - 31/03/21:

5 - 00022450 (3x63)

| סוג תעריף | סוג צריכה | קריאה קודמת | קריאה נוכחית | סה"כ צריכה בקוט"ש | מחיר לקוט"ש בא"ג | סה"כ לתשלום |
|-----------|-----------|-------------|--------------|-------------------|------------------|-------------|
| | | 01/03/21 | 31/03/21 | | | |
| 777 | פסגה | 271,268.63 | 272,101.60 | 832.97 | 43.79 | 364.76 ₪ |
| 778 | גבע | 180,088.31 | 180,441.06 | 352.75 | 36.65 | 129.28 ₪ |
| 779 | שפל | 258,474.99 | 259,006.41 | 531.42 | 30.60 | 162.62 ₪ |

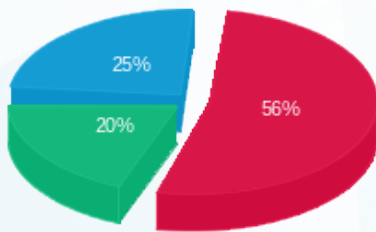
סה"כ לדייר:

| פסגה | גבע | שפל | סה"כ | שיא ביקוש |
|----------|----------|----------|----------|-----------|
| 832.97 | 352.75 | 531.42 | 1,717.14 | 7.58 |
| 364.76 ₪ | 129.28 ₪ | 162.62 ₪ | 656.66 ₪ | |

סה"כ צריכה
 סה"כ לתשלום

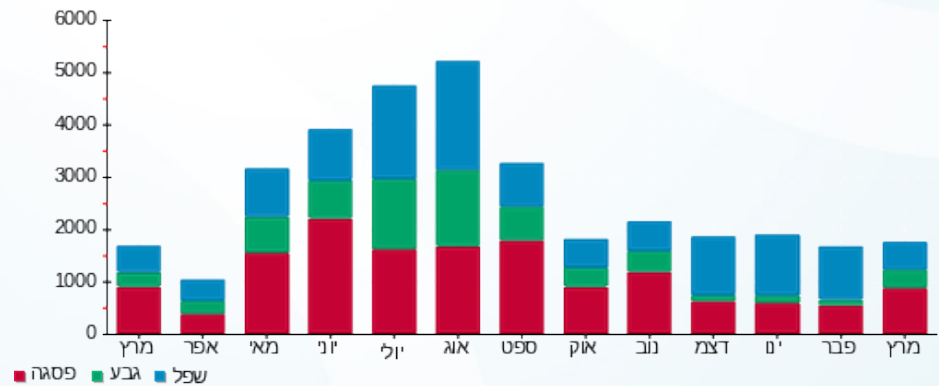
| | | |
|----------|-----------------------------------|--------------|
| 211.60 ₪ | תשלום קבוע | |
| 11.89 ₪ | תשלום עבור גודל חיבור בKVA (3x63) | |
| 880.14 ₪ | סה"כ לתשלום | לא כולל מע"מ |

התפלגות חיוב בש"ח לפי תעו"ז



פסגה (364.76 ₪) - 20%
 גבע (129.28 ₪) - 25%
 שפל (162.62 ₪) - 56%

הסטוריית צריכה בקוט"ש





06/04/21 תאריך הפקה:
 31/03/21 תאריך קריאה נוכחית:
 01/03/21 תאריך קריאה קודמת:

שם דייר: פלאפל עווד
 שם אתר: מראה המפרץ

לקוח/ה נכבד/ה, אנו מתכבדים להגיש את חישוב צריכת החשמל לתקופה 01/03/21 - 31/03/21:

פלאפל עווד - 3 - 00025049 (3x63)

| סוג תעריף | סוג צריכה | קריאה קודמת | קריאה נוכחית | סה"כ צריכה בקוט"ש | מחיר לקוט"ש בא"ג | סה"כ לתשלום |
|-----------|-----------|-------------|--------------|-------------------|------------------|-------------|
| | | 01/03/21 | 31/03/21 | | | |
| 777 | פסגה | 58,390.24 | 59,022.64 | 632.41 | 43.79 | 276.93 ₪ |
| 778 | גבע | 23,197.53 | 23,397.07 | 199.54 | 36.65 | 73.13 ₪ |
| 779 | שפל | 73,714.10 | 74,210.09 | 496.00 | 30.60 | 151.78 ₪ |

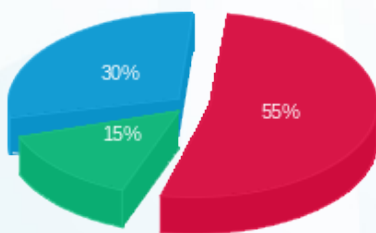
סה"כ לדייר:

| פסגה | גבע | שפל | סה"כ | שיא ביקוש |
|----------|---------|----------|----------|-----------|
| 632.41 | 199.54 | 496.00 | 1,327.95 | 6.02 |
| 276.93 ₪ | 73.13 ₪ | 151.78 ₪ | 501.84 ₪ | |

סה"כ צריכה
 סה"כ לתשלום

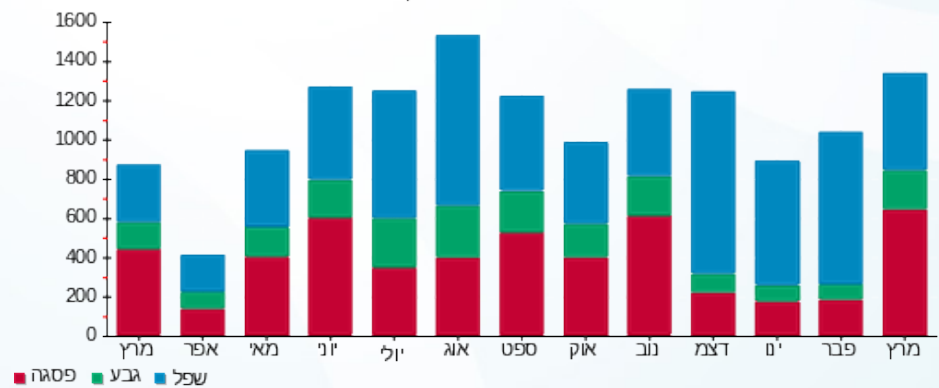
| | | |
|----------|--|---------------------|
| 211.60 ₪ | תשלום קבוע | |
| 11.89 ₪ | תשלום עבור גודל חיבור בKVA (3x63) | |
| 725.33 ₪ | סה"כ לתשלום | לא כולל מע"מ |

התפלגות חיוב בש"ח לפי תע"ז



■ פסגה (276.93 ₪)
 ■ גבע (73.13 ₪)
 ■ שפל (151.78 ₪)

הסטוריית צריכה בקוט"ש



06/04/21 תאריך הפיקה:
 31/03/21 תאריך קריאה נוכחית:
 01/03/21 תאריך קריאה קודמת:

שם דייר: תקשוב
 שם אתר: מראה המפרץ

לקוח/ה נכבד/ה, אנו מתכבדים להגיש את חישוב צריכת החשמל לתקופה 01/03/21 - 31/03/21:

1 - 00022570 (3x1000)

| סוג תעריף | סוג צריכה | קריאה קודמת | קריאה נוכחית | סה"כ צריכה בקוט"ש | מחיר לקוט"ש בא"ג | סה"כ לתשלום |
|-----------|-----------|--------------|--------------|-------------------|------------------|-------------|
| | | 01/03/21 | 31/03/21 | | | |
| 777 | פסגה | 3,957,857.96 | 3,973,429.00 | 15,571.04 | 43.79 | 6,818.56 ₪ |
| 778 | גבע | 2,460,440.84 | 2,465,444.56 | 5,003.72 | 36.65 | 1,833.86 ₪ |
| 779 | שפל | 4,536,584.72 | 4,548,950.06 | 12,365.34 | 30.60 | 3,783.79 ₪ |

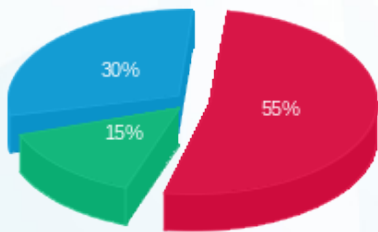
סה"כ לדייר:

| פסגה | גבע | שפל | סה"כ | שיא ביקוש |
|------------|------------|------------|-------------|-----------|
| 15,571.04 | 5,003.72 | 12,365.34 | 32,940.10 | 77.16 |
| 6,818.56 ₪ | 1,833.86 ₪ | 3,783.79 ₪ | 12,436.22 ₪ | |

סה"כ צריכה
 סה"כ לתשלום

| | | |
|-------------|--|---------------------|
| 211.60 ₪ | תשלום קבוע | |
| 188.70 ₪ | תשלום עבור גודל חיבור בKVA (3x1000) | |
| 12,836.52 ₪ | סה"כ לתשלום | לא כולל מע"מ |

התפלגות חיוב בש"ח לפי תעו"ז



■ פסגה (6,818.56 ₪)
 ■ גבע (1,833.86 ₪)
 ■ שפל (3,783.79 ₪)

הסטוריית צריכה בקוט"ש

