



06/04/21 תאריך הפקדה:
 31/03/21 תאריך קריאה נוכחית:
 01/03/21 תאריך קריאה קודמת:

שם דייר: A.S.M קומת קרקע
 שם אתר: גוטקס אור יהודה

לקוח/ה נכבד/ה, אנו מתכבדים להגיש את חישוב צריכת החשמל לתקופה 01/03/21 - 31/03/21:

A.S.M קומת קרקע - 1 - 81015023(3x630)

סוג תעריף	סוג צריכה	קריאה קודמת	קריאה נוכחית	סה"כ צריכה בקוט"ש	מחיר לקוט"ש בא"ג	סה"כ לתשלום
פרטי חשבון עבור תאריכים:			01/03/21	31/03/21		
777	פסגה	786,355.20	788,076.80	1,721.60	43.79	753.89 ₪
778	גבע	218,352.00	218,719.20	367.20	36.65	134.58 ₪
779	שפל	612,542.40	613,409.60	867.20	30.60	265.36 ₪

סה"כ לדייר:

פסגה	גבע	שפל	סה"כ	שיא ביקוש
1,721.60	367.20	867.20	2,956.00	13.60
753.89 ₪	134.58 ₪	265.36 ₪	1,153.83 ₪	

סה"כ צריכה

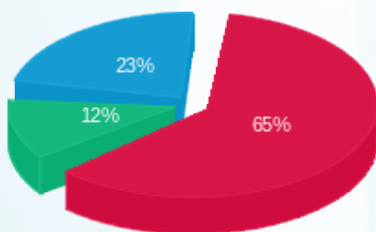
סה"כ לתשלום

211.60 ₪	תשלום קבוע	
118.88 ₪	תשלום עבור גודל חיבור בKVA (3x630)	
1,484.31 ₪	סה"כ לתשלום	לא כולל מע"מ



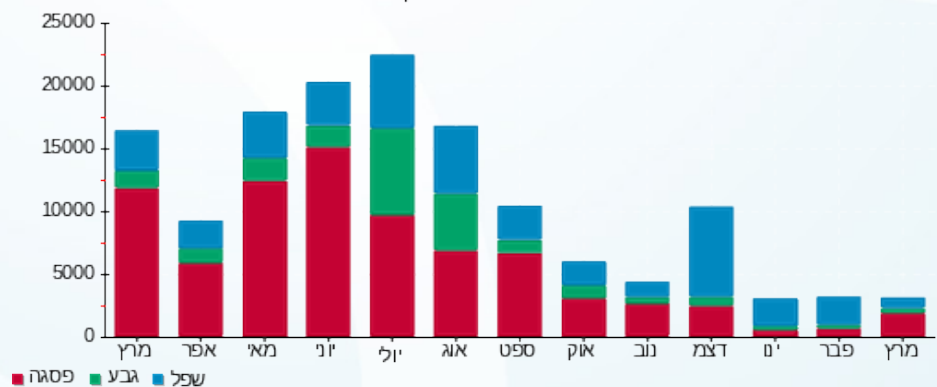
31032130913

התפלגות חיוב בש"ח לפי תעו"ז



פסגה (753.89 ₪) 65%
 גבע (134.58 ₪) 12%
 שפל (265.36 ₪) 23%

הסטוריית צריכה בקוט"ש





06/04/21 תאריך הפקה:
 31/03/21 תאריך קריאה נוכחית:
 01/03/21 תאריך קריאה קודמת:

שם דייר: דניה אלומים
 שם אתר: גוטקס אור יהודה

לקוח/ה נכבד/ה, אנו מתכבדים להגיש את חישוב צריכת החשמל לתקופה 01/03/21 - 31/03/21:

דניה אלומים - 8 - (3x80)81015023

סה"כ לתשלום	מחיר לקוט"ש בא"ג	סה"כ צריכה בקוט"ש	קריאה נוכחית	קריאה קודמת	סוג צריכה	סוג תעריף
			31/03/21	01/03/21		פרטי חשבון עבור תאריכים:
178.73 ₪	43.79	408.15	65,791.80	65,383.65	פסגה	777
27.54 ₪	36.65	75.15	15,747.00	15,671.85	גבע	778
31.56 ₪	30.60	103.15	28,405.00	28,301.85	שפל	779

סה"כ לדייר:

שיא ביקוש	סה"כ	שפל	גבע	פסגה
2.40	586.45	103.15	75.15	408.15
	237.84 ₪	31.56 ₪	27.54 ₪	178.73 ₪

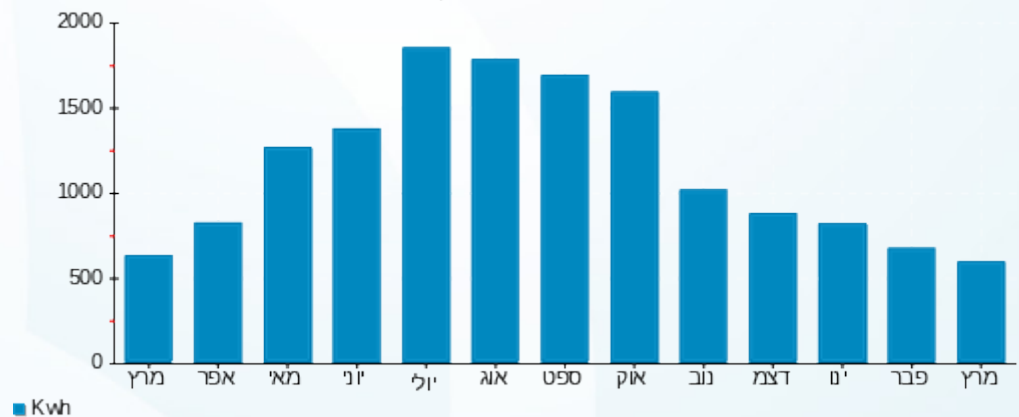
סה"כ צריכה
 סה"כ לתשלום

105.80 ₪	תשלום קבוע	
15.10 ₪	תשלום עבור גודל חיבור KVA (3x80)	
358.73 ₪	סה"כ לתשלום	לא כולל מע"מ



31032131237

הסטוריית צריכה בקוט"ש



06/04/21 תאריך הפקדה:
 31/03/21 תאריך קריאה נוכחית:
 01/03/21 תאריך קריאה קודמת:

שם דייר: דניה סיבוס
 שם אתר: גוטקס אור יהודה

לקוח/ה נכבד/ה, אנו מתכבדים להגיש את חישוב צריכת החשמל לתקופה 01/03/21 - 31/03/21:

דניה סיבוס - 1 - 17313256 (3x200)

סוג תעריף	סוג צריכה	קריאה קודמת	קריאה נוכחית	סה"כ צריכה בקוט"ש	מחיר לקוט"ש בא"ג	סה"כ לתשלום
פרטי חשבון עבור תאריכים:						
777	פסגה	01/03/21	31/03/21	1,183.91	43.79	518.43 ₪
778	גבע	3,229.13	3,399.70	170.57	36.65	62.51 ₪
779	שפל	14,323.04	14,735.80	412.76	30.60	126.31 ₪

סה"כ לדייר:

פסגה	גבע	שפל	סה"כ	שיא ביקוש
1,183.91	170.57	412.76	1,767.24	27.60
518.43 ₪	62.51 ₪	126.31 ₪	707.25 ₪	

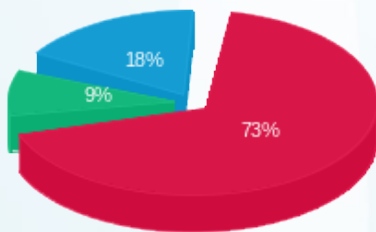
סה"כ צריכה
 סה"כ לתשלום

211.60 ₪	תשלום קבוע	
37.74 ₪	תשלום עבור גודל חיבור בKVA (3x200)	
956.59 ₪	סה"כ לתשלום	לא כולל מע"מ



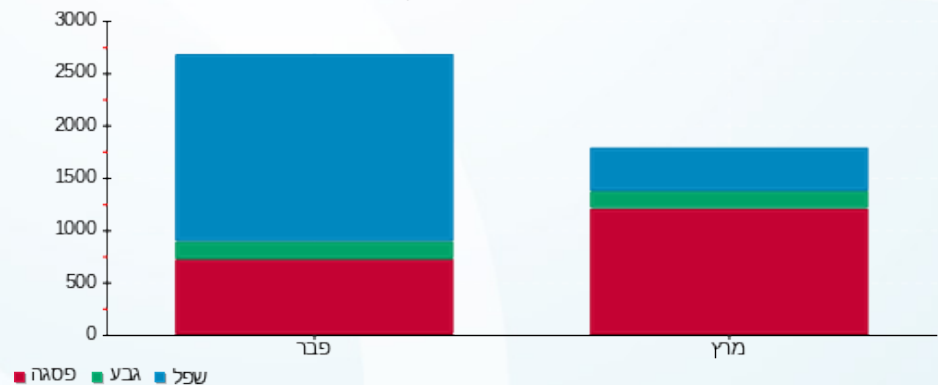
31032142903

התפלגות חיוב בש"ח לפי תעו"ז



פסגה (518.43 ₪)
 גבע (62.51 ₪)
 שפל (126.31 ₪)

הסטוריית צריכה בקוט"ש





06/04/21 תאריך הפקה:
 31/03/21 תאריך קריאה נוכחית:
 01/03/21 תאריך קריאה קודמת:

שם דייר: דניה סיבוס
 שם אתר: גוטקס אור יהודה

לקוח/ה נכבד/ה, אנו מתכבדים להגיש את חישוב צריכת החשמל לתקופה 01/03/21 - 31/03/21:

דניה סיבוס - 7 - 81015023(3x160)

סוג תעריף	סוג צריכה	קריאה קודמת	קריאה נוכחית	סה"כ צריכה בקוט"ש	מחיר לקוט"ש בא"ג	סה"כ לתשלום
		01/03/21	31/03/21			פרטי חשבון עבור תאריכים:
777	פסגה	139,173.30	140,303.30	1,130.00	43.79	₪ 494.83
778	גבע	30,275.80	30,406.50	130.70	36.65	₪ 47.90
779	שפל	53,175.20	53,397.10	221.90	30.60	₪ 67.90

סה"כ לדייר:

פסגה	גבע	שפל	סה"כ	שיא ביקוש
1,130.00	130.70	221.90	1,482.60	6.60
₪ 494.83	₪ 47.90	₪ 67.90	₪ 610.63	

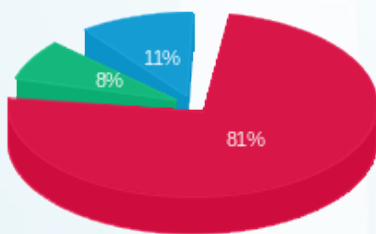
סה"כ צריכה
 סה"כ לתשלום

211.60 ₪	תשלום קבוע	
30.19 ₪	תשלום עבור גודל חיבור בKVA (3x160)	
852.42 ₪	סה"כ לתשלום	לא כולל מע"מ



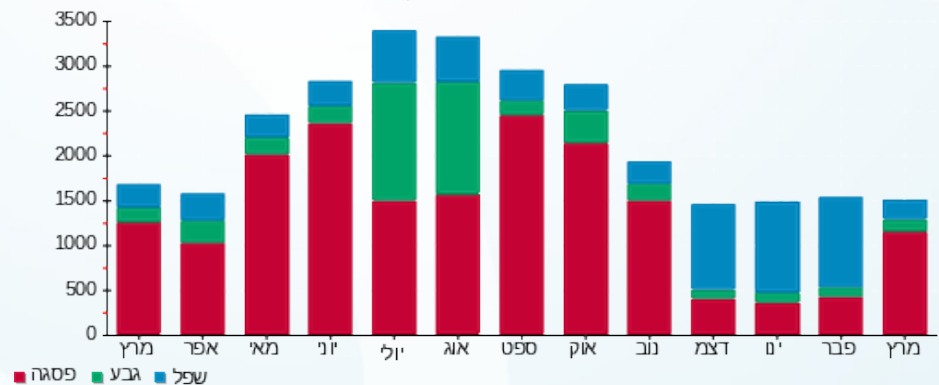
31032130919

התפלגות חיוב בש"ח לפי תעו"ז



פסגה (₪ 494.83) 81%
 גבע (₪ 47.90) 8%
 שפל (₪ 67.90) 11%

הסטוריית צריכה בקוט"ש





06/04/21 תאריך הפקה:
 31/03/21 תאריך קריאה נוכחית:
 01/03/21 תאריך קריאה קודמת:

שם דייר: כללית הנדסה רפואית
 שם אתר: גוטקס אור יהודה

לקוח/ה נכבד/ה, אנו מתכבדים להגיש את חישוב צריכת החשמל לתקופה 01/03/21 - 31/03/21:

כללית הנדסה רפואית - 6 - 81015023(3x400)

סוג תעריף	סוג צריכה	קריאה קודמת	קריאה נוכחית	סה"כ צריכה בקוט"ש	מחיר לקוט"ש בא"ג	סה"כ לתשלום
			01/03/21	31/03/21		
777	פסגה	527,798.00	533,198.40	5,400.40	43.79	2,364.84 ₪
778	גבע	147,900.00	148,852.80	952.80	36.65	349.20 ₪
779	שפל	381,286.00	383,459.20	2,173.20	30.60	665.00 ₪

סה"כ לדייר:

פסגה	גבע	שפל	סה"כ	שיא ביקוש
5,400.40	952.80	2,173.20	8,526.40	23.20
2,364.84 ₪	349.20 ₪	665.00 ₪	3,379.04 ₪	

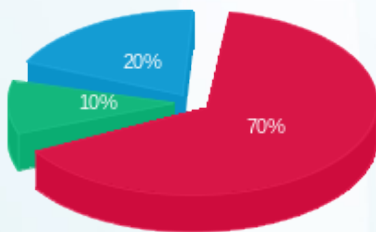
סה"כ צריכה
 סה"כ לתשלום

211.60 ₪	תשלום קבוע	
75.48 ₪	תשלום עבור גודל חיבור בKVA (3x400)	
3,666.12 ₪	סה"כ לתשלום	לא כולל מע"מ



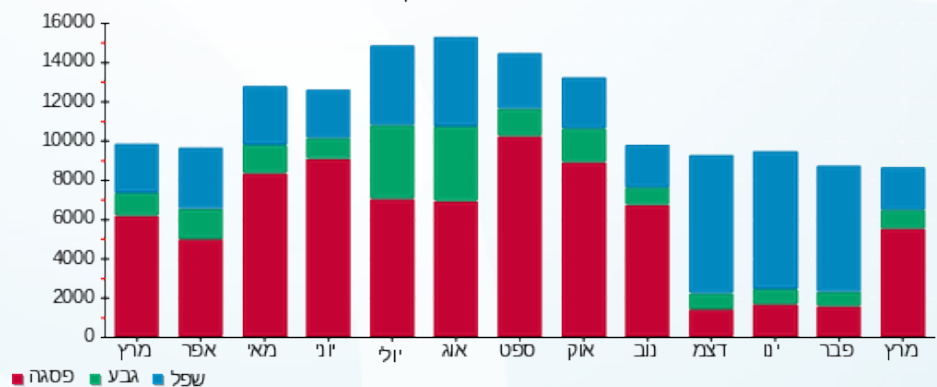
31032130918

התפלגות חיוב בש"ח לפי תעו"ז



פסגה (2,364.84 ₪) 70%
 גבע (349.20 ₪) 10%
 שפל (665.00 ₪) 20%

הסטוריית צריכה בקוט"ש



06/04/21 תאריך הפקה:
 31/03/21 תאריך קריאה נוכחית:
 01/03/21 תאריך קריאה קודמת:

שם דייר: מכון מור/כללית הנדסה רפואית
 שם אתר: גוטקס אור יהודה

לקוח/ה נכבד/ה, אנו מתכבדים להגיש את חישוב צריכת החשמל לתקופה 01/03/21 - 31/03/21:

מכון מור/כללית הנדסה רפואית - 4 - 81015023(3x400)

סוג תעריף	סוג צריכה	קריאה קודמת	קריאה נוכחית	סה"כ צריכה בקוט"ש	מחיר לקוט"ש בא"ג	סה"כ לתשלום
			01/03/21	31/03/21	פרטי חשבון עבור תאריכים:	
777	פסגה	261,403.80	262,949.60	1,545.80	43.79	676.91 ₪
778	גבע	72,581.70	72,821.00	239.30	36.65	87.70 ₪
779	שפל	141,773.50	142,336.10	562.60	30.60	172.16 ₪

סה"כ לדייר:

פסגה	גבע	שפל	סה"כ	שיא ביקוש
1,545.80	239.30	562.60	2,347.70	6.90
676.91 ₪	87.70 ₪	172.16 ₪	936.76 ₪	

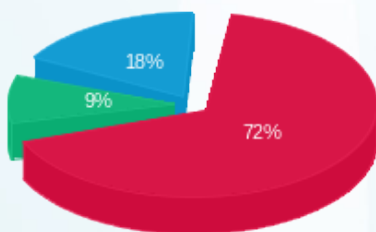
סה"כ צריכה
 סה"כ לתשלום

211.60 ₪	תשלום קבוע	
75.48 ₪	תשלום עבור גודל חיבור בKVA (3x400)	
1,223.85 ₪	סה"כ לתשלום	לא כולל מע"מ



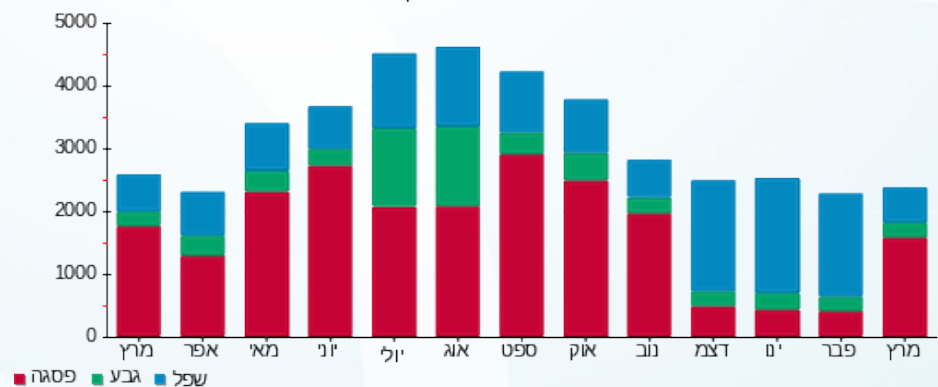
31032130916

התפלגות חיוב בש"ח לפי תעו"ז



פסגה (676.91 ₪)
 גבע (87.70 ₪)
 שפל (172.16 ₪)

הסטוריית צריכה בקוט"ש





06/04/21 תאריך הפקה:
 31/03/21 תאריך קריאה נוכחית:
 01/03/21 תאריך קריאה קודמת:

שם דייר: ציבורי
 שם אתר: גוטקס אור יהודה

לקוח/ה נכבד/ה, אנו מתכבדים להגיש את חישוב צריכת החשמל לתקופה 01/03/21 - 31/03/21:

ציבורי - 3 - 81015023

סוג תעריף	סוג צריכה	קריאה קודמת	קריאה נוכחית	סה"כ צריכה בקוט"ש	מחיר לקוט"ש בא"ג	סה"כ לתשלום
		01/03/21	31/03/21			
777	פסגה	292,101.12	293,798.40	1,697.28	43.79	743.24 ₪
778	גבע	164,721.92	165,586.24	864.32	36.65	316.77 ₪
779	שפל	542,015.36	544,105.60	2,090.24	30.60	639.61 ₪

סה"כ לדייר:

פסגה	גבע	שפל	סה"כ	שיא ביקוש
1,697.28	864.32	2,090.24	4,651.84	11.20
743.24 ₪	316.77 ₪	639.61 ₪	1,699.63 ₪	

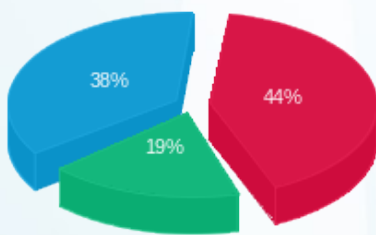
סה"כ צריכה
 סה"כ לתשלום

0.00 ₪	תשלום קבוע	
1,699.63 ₪	סה"כ לתשלום	לא כולל מע"מ



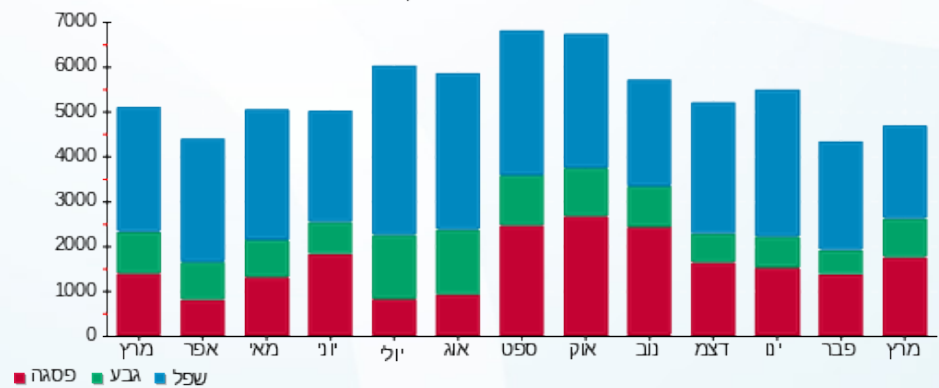
31032130915

התפלגות חיוב בש"ח לפי תעו"ז



פסגה (743.24 ₪) 44%
 גבע (316.77 ₪) 19%
 שפל (639.61 ₪) 38%

הסטוריית צריכה בקוט"ש



06/04/21 תאריך הפקה:
 31/03/21 תאריך קריאה נוכחית:
 01/03/21 תאריך קריאה קודמת:

שם דייר: שטראוס מים
 שם אתר: גוטקס אור יהודה

לקוח/ה נכבד/ה, אנו מתכבדים להגיש את חישוב צריכת החשמל לתקופה 01/03/21 - 31/03/21:

שטראוס מים - 5 - 81015023(3x630)

סוג תעריף	סוג צריכה	קריאה קודמת	קריאה נוכחית	סה"כ צריכה בקוט"ש	מחיר לקוט"ש בא"ג	סה"כ לתשלום
			01/03/21	31/03/21		
777	פסגה	903,866.00	911,172.40	7,306.40	43.79	3,199.47 ₪
778	גבע	227,412.80	228,112.80	700.00	36.65	256.55 ₪
779	שפל	566,689.20	568,805.60	2,116.40	30.60	647.62 ₪

סה"כ לדייר:

פסגה	גבע	שפל	סה"כ	שיא ביקוש
7,306.40	700.00	2,116.40	10,122.80	67.60
3,199.47 ₪	256.55 ₪	647.62 ₪	4,103.64 ₪	

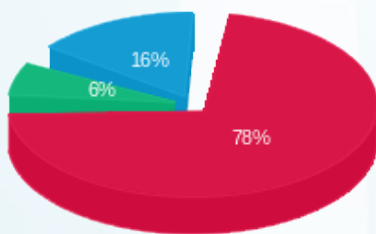
סה"כ צריכה
 סה"כ לתשלום

211.60 ₪	תשלום קבוע	
118.88 ₪	תשלום עבור גודל חיבור בKVA (3x630)	
4,434.12 ₪	סה"כ לתשלום	לא כולל מע"מ



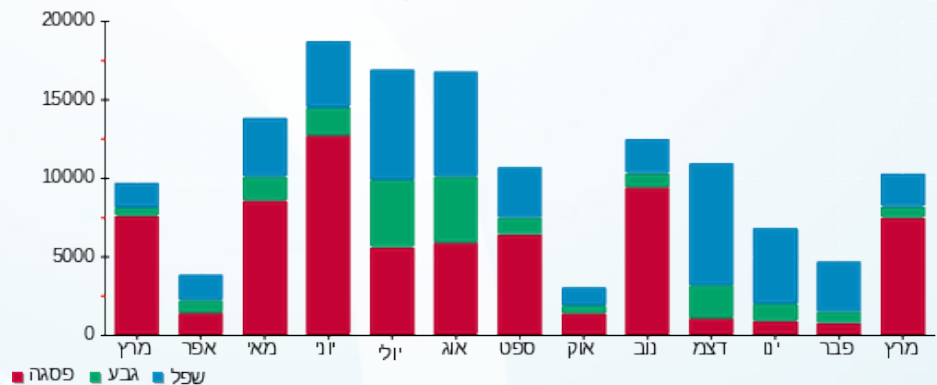
31032130917

התפלגות חיוב בש"ח לפי תעו"ז



פסגה (3,199.47 ₪) - 78%
 גבע (256.55 ₪) - 6%
 שפל (647.62 ₪) - 16%

הסטוריית צריכה בקוט"ש





06/04/21 תאריך הפקדה:
 31/03/21 תאריך קריאה נוכחית:
 01/03/21 תאריך קריאה קודמת:

שם דייר: שטראוס מעבדה
 שם אתר: גוטקס אור יהודה

לקוח/ה נכבד/ה, אנו מתכבדים להגיש את חישוב צריכת החשמל לתקופה 01/03/21 - 31/03/21:

שטראוס מעבדה - 2 - (3x160)81015023

סוג תעריף	סוג צריכה	קריאה קודמת	קריאה נוכחית	סה"כ צריכה בקוט"ש	מחיר לקוט"ש בא"ג	סה"כ לתשלום
			01/03/21	31/03/21		
777	פסגה	112,024.40	117,624.40	5,600.00	43.79	2,452.24 ₪
778	גבע	43,478.00	44,887.20	1,409.20	36.65	516.47 ₪
779	שפל	127,196.80	130,358.00	3,161.20	30.60	967.33 ₪

סה"כ לדייר:

פסגה	גבע	שפל	סה"כ	שיא ביקוש
5,600.00	1,409.20	3,161.20	10,170.40	32.80
2,452.24 ₪	516.47 ₪	967.33 ₪	3,936.04 ₪	

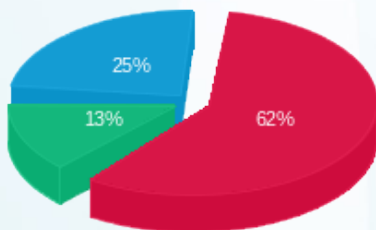
סה"כ צריכה
 סה"כ לתשלום

211.60 ₪	תשלום קבוע	
30.19 ₪	תשלום עבור גודל חיבור בKVA (3x160)	
4,177.83 ₪	סה"כ לתשלום	לא כולל מע"מ



31032135313

התפלגות חיוב בש"ח לפי תעו"ז



פסגה (2,452.24 ₪)
 גבע (516.47 ₪)
 שפל (967.33 ₪)

הסטוריית צריכה בקוט"ש

