



06/04/21

תאריך הפקה:

שם דייר: CRTGE EEB

31/03/21

תאריך קריאה נוכחית:

שם אתר: דורבן חולון

01/03/21

תאריך קריאה קודמת:

לקוח/ה נכבד/ה, אנו מתכבדים להגיש את חישוב צריכת החשמל לתקופה 01/03/21 - 31/03/21:

CRTGE EEB - (3x800)00015051 - 5

סוג תעריף	סוג צריכה	קריאה קודמת	קריאה נוכחית	סה"כ צריכה בקוט"ש	מחיר לקוט"ש בא"ג	סה"כ לתשלום
			31/03/21	01/03/21	פרטי חשבון עבור תאריכים:	
777	פסגה	80,837.76	81,263.09	425.33	43.79	186.25 ₪
778	גבע	17,958.76	18,229.03	270.27	36.65	99.05 ₪
779	שפל	48,530.73	49,172.82	642.10	30.60	196.48 ₪

סה"כ לדייר:

פסגה	גבע	שפל	סה"כ	שיא ביקוש
425.33	270.27	642.10	1,337.70	6.90
186.25 ₪	99.05 ₪	196.48 ₪		

סה"כ צריכה

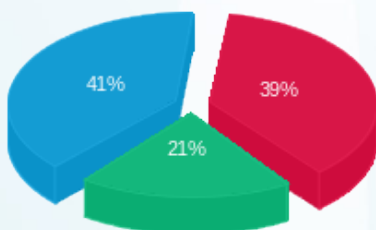
סה"כ לתשלום

211.60 ₪	<b>תשלום קבוע</b>	
150.96 ₪	<b>תשלום עבור גודל חיבור בKVA (3x800)</b>	
844.35 ₪	<b>סה"כ לתשלום</b>	<b>לא כולל מע"מ</b>



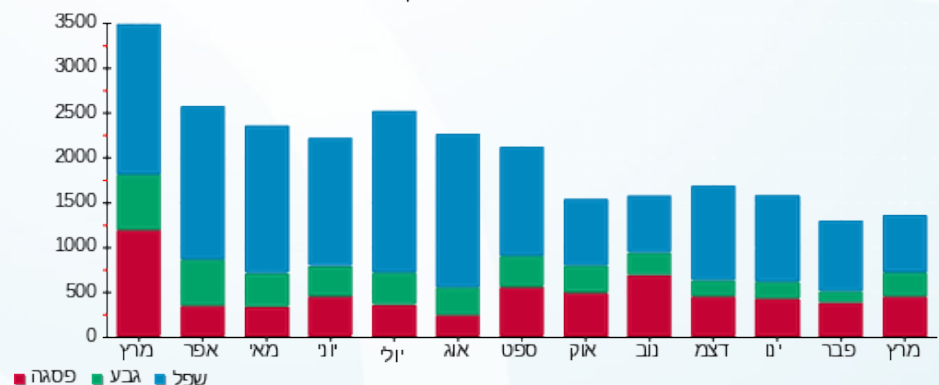
31032137402

התפלגות חיוב בש"ח לפי תעו"ז



■ פסגה (186.25 ₪)  
■ גבע (99.05 ₪)  
■ שפל (196.48 ₪)

הסטוריית צריכה בקוט"ש





06/04/21 תאריך הפקה:  
 31/03/21 תאריך קריאה נוכחית:  
 01/03/21 תאריך קריאה קודמת:

**שם דייר:** לורד סנדוויץ'  
**שם אתר:** דורבן חולון

**לקוח/ה נכבד/ה, אנו מתכבדים להגיש את חישוב צריכת החשמל לתקופה 01/03/21 - 31/03/21:**

**לורד סנדוויץ' 1 - 3 - 00015051(3x400)**

סוג תעריף	סוג צריכה	קריאה קודמת	קריאה נוכחית	סה"כ צריכה בקוט"ש	מחיר לקוט"ש בא"ג	סה"כ לתשלום
פרטי חשבון עבור תאריכים:			01/03/21	31/03/21		
777	פסגה	1,759,258.98	1,777,305.24	18,046.26	43.79	7,902.46 ₪
778	גבע	618,292.34	622,582.09	4,289.75	36.65	1,572.19 ₪
779	שפל	1,581,114.84	1,591,480.71	10,365.87	30.60	3,171.96 ₪

**לורד סנדוויץ' 6 - 6 - 00015051(3x400)**

סוג תעריף	סוג צריכה	קריאה קודמת	קריאה נוכחית	סה"כ צריכה בקוט"ש	מחיר לקוט"ש בא"ג	סה"כ לתשלום
פרטי חשבון עבור תאריכים:			01/03/21	31/03/21		
777	פסגה	900,234.84	902,879.58	2,644.74	43.79	1,158.13 ₪
778	גבע	195,071.24	195,863.10	791.86	36.65	290.22 ₪
779	שפל	400,779.38	402,744.26	1,964.88	30.60	601.25 ₪

**לורד סנדוויץ' חדש - 7 - 00015051(3x250)**

סוג תעריף	סוג צריכה	קריאה קודמת	קריאה נוכחית	סה"כ צריכה בקוט"ש	מחיר לקוט"ש בא"ג	סה"כ לתשלום
פרטי חשבון עבור תאריכים:			01/03/21	31/03/21		
777	פסגה	683,995.28	696,048.15	12,052.88	43.79	5,277.95 ₪
778	גבע	199,779.00	201,719.27	1,940.28	36.65	711.11 ₪
779	שפל	548,428.10	552,720.82	4,292.72	30.60	1,313.57 ₪

**סה"כ לדייר:**

פסגה	גבע	שפל	סה"כ	שיא ביקוש
32,743.88	7,021.88	16,623.47	56,389.24	110.22
14,338.55 ₪	2,573.52 ₪	5,086.78 ₪	21,998.85 ₪	

**סה"כ צריכה**  
**סה"כ לתשלום**

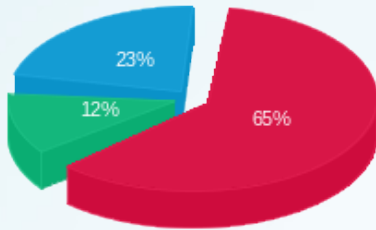
211.60 ₪	<b>תשלום קבוע</b>	
198.14 ₪	<b>תשלום עבור גודל חיבור בKVA (3x1050)</b>	
22,408.58 ₪	<b>סה"כ לתשלום</b>	<b>לא כולל מע"מ</b>





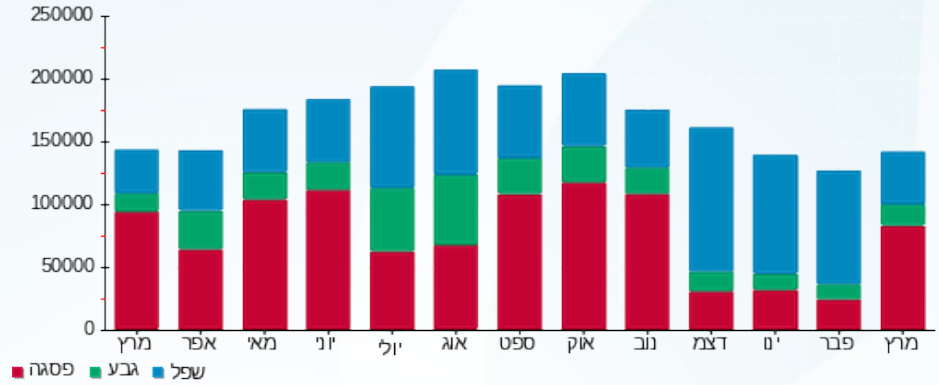
31032121205

התפלגות חיוב בש"ח לפי תעו"ז



- פסגה (ש"ח 14,338.55)
- גבע (ש"ח 2,573.52)
- שפל (ש"ח 5,086.78)

הסטוריית צריכה בקוט"ש





06/04/21 תאריך הפקה:  
 31/03/21 תאריך קריאה נוכחית:  
 01/03/21 תאריך קריאה קודמת:

שם דייר: קפה ג'ו  
 שם אתר: דורבן חולון

לקוח/ה נכבד/ה, אנו מתכבדים להגיש את חישוב צריכת החשמל לתקופה 01/03/21 - 31/03/21:

קפה ג'ו לוח 1 - (3x160)00015051 - F

סה"כ לתשלום	מחיר לקוט"ש בא"ג	סה"כ צריכה בקוט"ש	קריאה נוכחית	קריאה קודמת	סוג צריכה	סוג תעריף
			31/03/21	01/03/21	פרטי חשבון עבור תאריכים:	
3,281.85 ₪	43.79	7,494.53	681,373.26	673,878.73	פסגה	777
354.92 ₪	36.65	968.42	189,912.88	188,944.46	גבע	778
632.10 ₪	30.60	2,065.68	507,548.73	505,483.05	שפל	779

קפה ג'ו מחסן 2 - (3x250)00015051

סה"כ לתשלום	מחיר לקוט"ש בא"ג	סה"כ צריכה בקוט"ש	קריאה נוכחית	קריאה קודמת	סוג צריכה	סוג תעריף
			31/03/21	01/03/21	פרטי חשבון עבור תאריכים:	
3,166.08 ₪	43.79	7,230.14	472,242.89	465,012.76	פסגה	777
615.23 ₪	36.65	1,678.67	197,884.55	196,205.88	גבע	778
1,211.99 ₪	30.60	3,960.75	592,407.21	588,446.46	שפל	779

סה"כ לדייר:

שיא ביקוש	סה"כ	שפל	גבע	פסגה
41.22	23,398.19	6,026.44	2,647.09	14,724.67
	9,262.18 ₪	1,844.09 ₪	970.16 ₪	6,447.93 ₪

סה"כ צריכה  
 סה"כ לתשלום

211.60 ₪	תשלום קבוע	
77.37 ₪	תשלום עבור גודל חיבור ב KVA (3x410)	
9,551.14 ₪	סה"כ לתשלום	לא כולל מע"מ

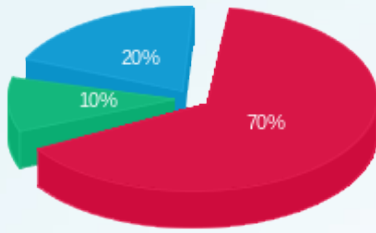


31032121206



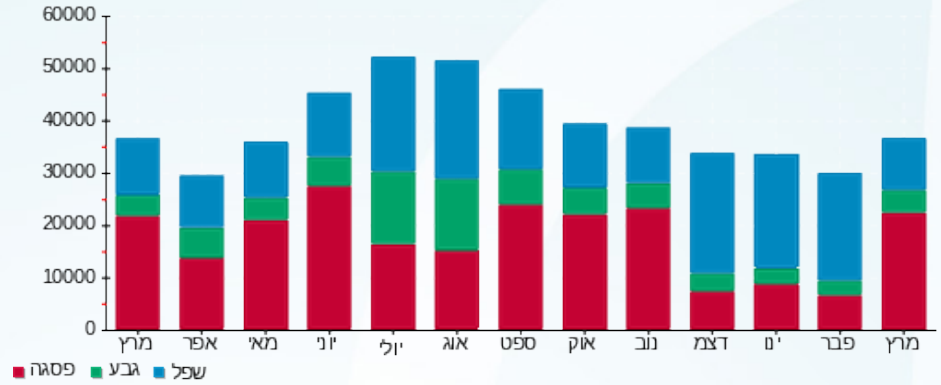


התפלגות חיוב בש"ח לפי תעו"ז



■ פסגה (ש"ח 6,447.93)  
■ גבע (ש"ח 970.16)  
■ שפל (ש"ח 1,844.09)

הסטוריית צריכה בקוט"ש



06/04/21 תאריך הפקדה:  
 31/03/21 תאריך קריאה נוכחית:  
 01/03/21 תאריך קריאה קודמת:

שם דייר: רהיטי גבאי  
 שם אתר: דורבן חולון

לקוח/ה נכבד/ה, אנו מתכבדים להגיש את חישוב צריכת החשמל לתקופה 01/03/21 - 31/03/21:

רהיטי גבאי - 4 - 00015051 (3x500)

סוג תעריף	סוג צריכה	קריאה קודמת	קריאה נוכחית	סה"כ צריכה בקוט"ש	מחיר לקוט"ש בא"ג	סה"כ לתשלום
			31/03/21	01/03/21	פרטי חשבון עבור תאריכים:	
777	פסגה	514,496.39	520,675.58	6,179.19	43.79	2,705.87 ₪
778	גבע	66,564.47	66,636.94	72.47	36.65	26.56 ₪
779	שפל	213,483.36	213,657.61	174.25	30.60	53.32 ₪

סה"כ לדייר:

פסגה	גבע	שפל	סה"כ	שיא ביקוש
6,179.19	72.47	174.25	6,425.90	39.14
2,705.87 ₪	26.56 ₪	53.32 ₪	2,785.75 ₪	

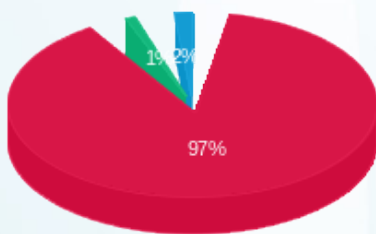
סה"כ צריכה  
 סה"כ לתשלום

211.60 ₪	תשלום קבוע	
94.35 ₪	תשלום עבור גודל חיבור בKVA (3x500)	
3,091.70 ₪	סה"כ לתשלום	לא כולל מע"מ



31032121201

התפלגות חיוב בש"ח לפי תעו"ז



פסגה (2,705.87 ₪)  
 גבע (26.56 ₪)  
 שפל (53.32 ₪)

הסטוריית צריכה בקוט"ש

