

06/04/21 תאריך הפקה:
 31/03/21 תאריך קריאה נוכחית:
 01/03/21 תאריך קריאה קודמת:

שם דייר: אל מאסטרו (מבנה 1 יחידה ג)
 שם אתר: דורבן שרפון רחובות

לקוח/ה נכבד/ה, אנו מתכבדים להגיש את חישוב צריכת החשמל לתקופה 01/03/21 - 31/03/21:

אל מאסטרו (מבנה 1 יחידה ג) - 1 - 00025509 (3x160)

סוג תעריף	סוג צריכה	קריאה קודמת	קריאה נוכחית	סה"כ צריכה בקוט"ש	מחיר לקוט"ש בא"ג	סה"כ לתשלום
			31/03/21	01/03/21	פרטי חשבון עבור תאריכים:	
777	פסגה	152,455.99	153,736.02	1,280.03	43.79	560.53 ₪
778	גבע	75,367.67	75,749.40	381.73	36.65	139.91 ₪
779	שפל	110,703.33	111,092.21	388.88	30.60	119.00 ₪

סה"כ לדייר:

פסגה	גבע	שפל	סה"כ	שיא ביקוש
1,280.03	381.73	388.88	2,050.65	10.22
₪ 560.53	₪ 139.91	₪ 119.00	₪ 819.43	

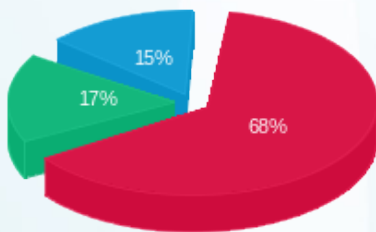
סה"כ צריכה
סה"כ לתשלום

105.80 ₪	תשלום קבוע	
30.19 ₪	תשלום עבור גודל חיבור בKVA (3x160)	
955.42 ₪	סה"כ לתשלום	לא כולל מע"מ



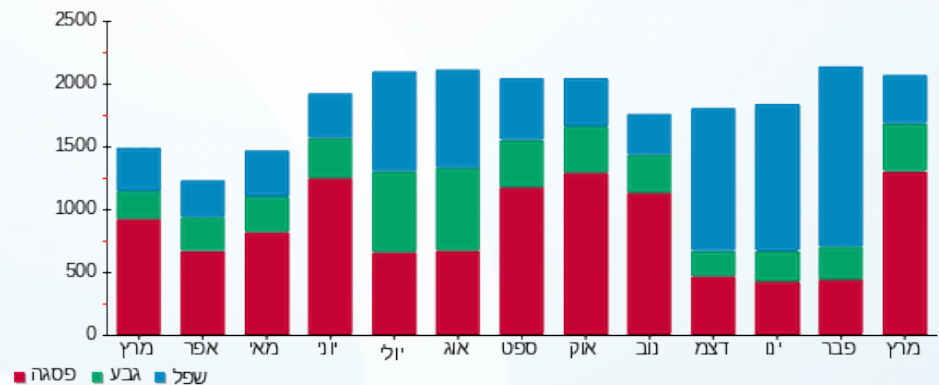
31032129782

התפלגות חיוב בש"ח לפי תעו"ז



פסגה (₪ 560.53)
 גבע (₪ 139.91)
 שפל (₪ 119.00)

הסטוריית צריכה בקוט"ש





06/04/21 תאריך הפקה:
 31/03/21 תאריך קריאה נוכחית:
 01/03/21 תאריך קריאה קודמת:

שם דייר: ארכה (מבנה 5)
 שם אתר: דורבן שרפון רחובות

לקוח/ה נכבד/ה, אנו מתכבדים להגיש את חישוב צריכת החשמל לתקופה 01/03/21 - 31/03/21:

ארכה (מבנה 5) - 7 - 00018350(3x200)

סוג תעריף	סוג צריכה	קריאה קודמת	קריאה נוכחית	סה"כ צריכה בקוט"ש	מחיר לקוט"ש בא"ג	סה"כ לתשלום
		01/03/21	31/03/21	פרטי חשבון עבור תאריכים:		
777	פסגה	643,747.90	651,139.93	7,392.03	43.79	3,236.97 ₪
778	גבע	311,305.83	312,776.68	1,470.86	36.65	539.07 ₪
779	שפל	342,639.95	345,669.57	3,029.62	30.60	927.06 ₪

סה"כ לדייר:

פסגה	גבע	שפל	סה"כ	שיא ביקוש
7,392.03	1,470.86	3,029.62	11,892.51	51.81
3,236.97 ₪	539.07 ₪	927.06 ₪	4,703.10 ₪	

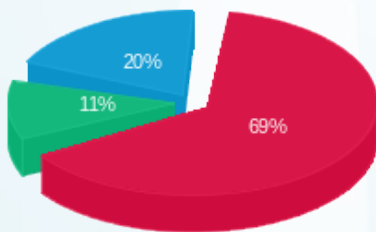
סה"כ צריכה
 סה"כ לתשלום

105.80 ₪	תשלום קבוע	
37.74 ₪	תשלום עבור גודל חיבור בKVA (3x200)	
4,846.64 ₪	סה"כ לתשלום	לא כולל מע"מ



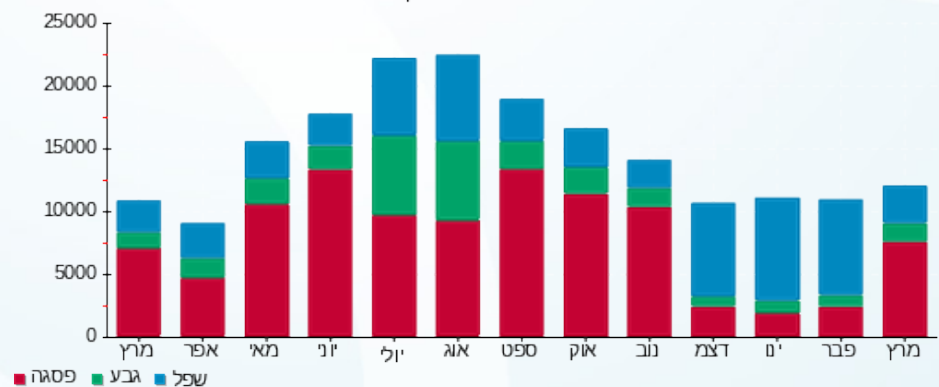
31032129779

התפלגות חיוב בש"ח לפי תעו"ז



פסגה (3,236.97 ₪) 69%
 גבע (539.07 ₪) 11%
 שפל (927.06 ₪) 20%

הסטוריית צריכה בקוט"ש





06/04/21 תאריך הפקה:
 31/03/21 תאריך קריאה נוכחית:
 01/03/21 תאריך קריאה קודמת:

שם דייר: בן האומן
 שם אתר: דורבן שרפון רחובות

לקוח/ה נכבד/ה, אנו מתכבדים להגיש את חישוב צריכת החשמל לתקופה 01/03/21 - 31/03/21:

בן האומן - 5 - (3x160)00025509

סוג תעריף	סוג צריכה	קריאה קודמת	קריאה נוכחית	סה"כ צריכה בקוט"ש	מחיר לקוט"ש בא"ג	סה"כ לתשלום
		01/03/21	31/03/21			
777	פסגה	20,697.79	20,932.40	234.61	43.79	102.74 ₪
778	גבע	5,355.65	5,372.33	16.67	36.65	6.11 ₪
779	שפל	8,930.76	8,952.20	21.44	30.60	6.56 ₪

סה"כ לדייר:

פסגה	גבע	שפל	סה"כ	שיא ביקוש
234.61	16.67	21.44	272.72	4.82
102.74 ₪	6.11 ₪	6.56 ₪	115.41 ₪	

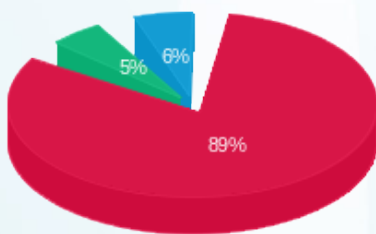
סה"כ צריכה
 סה"כ לתשלום

105.80 ₪	תשלום קבוע	
30.19 ₪	תשלום עבור גודל חיבור בKVA (3x160)	
251.40 ₪	סה"כ לתשלום	לא כולל מע"מ



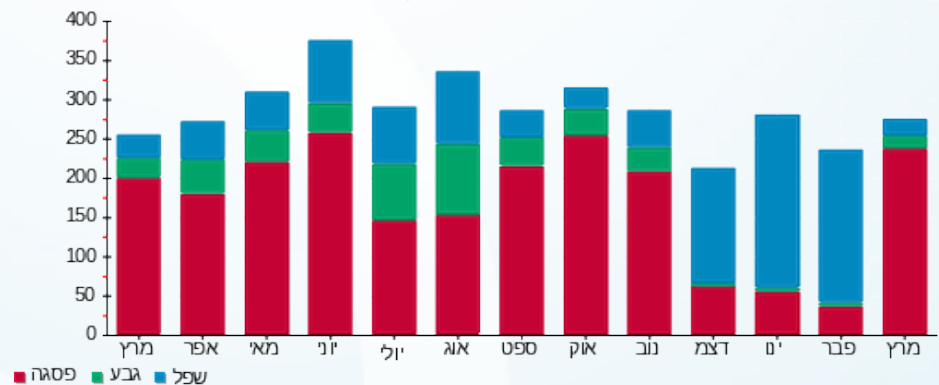
31032129783

התפלגות חיוב בש"ח לפי תעו"ז



פסגה (102.74 ₪)
 גבע (6.11 ₪)
 שפל (6.56 ₪)

הסטוריית צריכה בקוט"ש



06/04/21 תאריך הפקה:
 31/03/21 תאריך קריאה נוכחית:
 01/03/21 תאריך קריאה קודמת:

שם דייר: יריב אלומיניום (מבנה 1 יחידה ה)
 שם אתר: דורבן שרפון רחובות

לקוח/ה נכבד/ה, אנו מתכבדים להגיש את חישוב צריכת החשמל לתקופה 01/03/21 - 31/03/21:

יריב אלומיניום (מבנה 1 יחידה ה) - 6 - 00025509(3x160)

סוג תעריף	סוג צריכה	קריאה קודמת	קריאה נוכחית	סה"כ צריכה בקוט"ש	מחיר לקוט"ש בא"ג	סה"כ לתשלום
			01/03/21	31/03/21		
777	פסגה	14,717.27	14,893.06	175.78	43.79	76.97 ₪
778	גבע	4,983.47	5,031.70	48.22	36.65	17.67 ₪
779	שפל	11,563.57	11,664.72	101.15	30.60	30.95 ₪

סה"כ לדייר:

פסגה	גבע	שפל	סה"כ	שיא ביקוש
175.78	48.22	101.15	325.16	1.62
₪ 76.97	₪ 17.67	₪ 30.95	₪ 125.60	

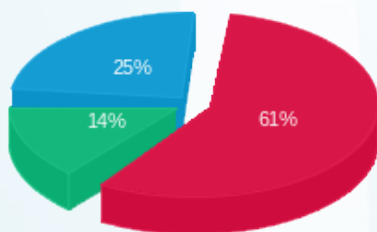
סה"כ צריכה
 סה"כ לתשלום

105.80 ₪	תשלום קבוע	
30.19 ₪	תשלום עבור גודל חיבור בKVA (3x160)	
261.59 ₪	סה"כ לתשלום	לא כולל מע"מ



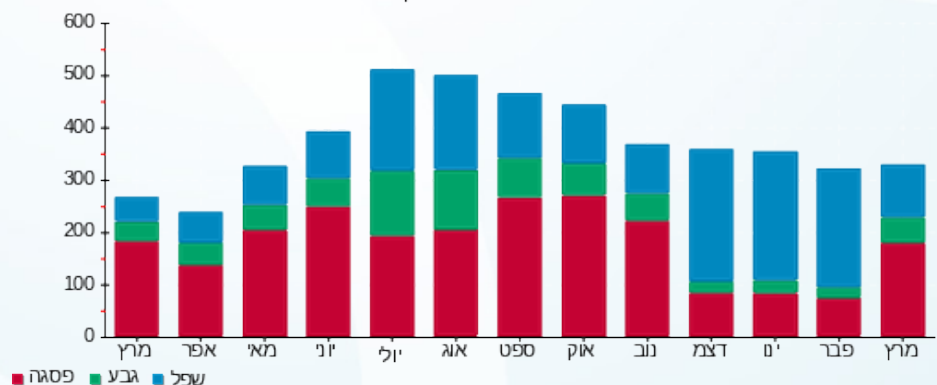
31032129784

התפלגות חיוב בש"ח לפי תעו"ז



פסגה (₪ 76.97)
 גבע (₪ 17.67)
 שפל (₪ 30.95)

הסטוריית צריכה בקוט"ש





06/04/21 תאריך הפקה:
 31/03/21 תאריך קריאה נוכחית:
 01/03/21 תאריך קריאה קודמת:

שם דייר: מזנון תעשייה (מבנה 4 אגף מזרחי)
 שם אתר: דורבן שרפון רחובות

לקוח/ה נכבד/ה, אנו מתכבדים להגיש את חישוב צריכת החשמל לתקופה 01/03/21 - 31/03/21:

מזנון תעשייה (מבנה 4 אגף מזרחי) - 5 - 00018350(3x40)

סוג תעריף	סוג צריכה	קריאה קודמת	קריאה נוכחית	סה"כ צריכה בקוט"ש	מחיר לקוט"ש בא"ג	סה"כ לתשלום
			31/03/21	01/03/21	פרטי חשבון עבור תאריכים:	
777	פסגה	176,797.27	178,114.97	1,317.71	43.79	577.02 ₪
778	גבע	112,400.65	112,501.28	100.64	36.65	36.88 ₪
779	שפל	89,198.18	89,403.82	205.64	30.60	62.93 ₪

סה"כ לדייר:

פסגה	גבע	שפל	סה"כ	שיא ביקוש
1,317.71	100.64	205.64	1,623.98	16.52
577.02 ₪	36.88 ₪	62.93 ₪	676.83 ₪	

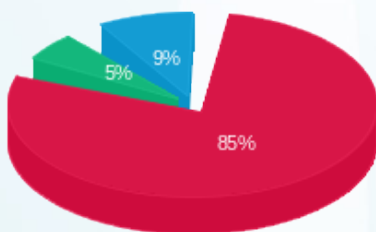
סה"כ צריכה
 סה"כ לתשלום

105.80 ₪	תשלום קבוע	
7.55 ₪	תשלום עבור גודל חיבור בKVA (3x40)	
790.18 ₪	סה"כ לתשלום	לא כולל מע"מ



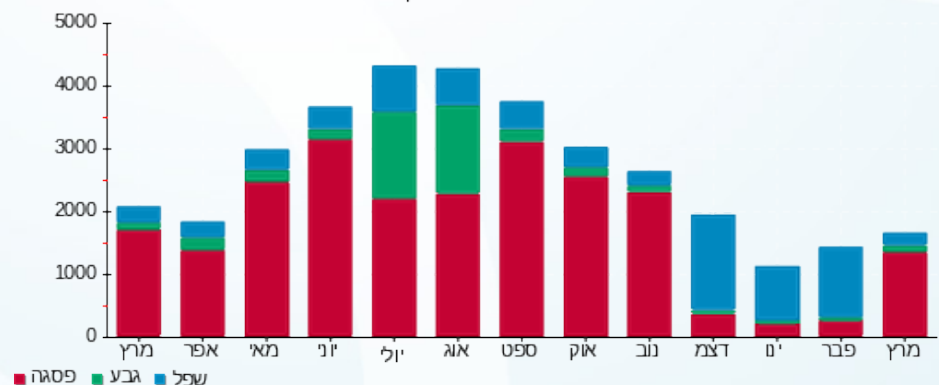
31032129778

התפלגות חיוב בש"ח לפי תעו"ז



פסגה (577.02 ₪)
 גבע (36.88 ₪)
 שפל (62.93 ₪)

הסטוריית צריכה בקוט"ש





06/04/21 תאריך הפקה:
 31/03/21 תאריך קריאה נוכחי:
 01/03/21 תאריך קריאה קודמת:

שם דייר: נה נה רשת חנויות בע"מ
 שם אתר: דורבן שרפון רחובות

לקוח/ה נכבד/ה, אנו מתכבדים להגיש את חישוב צריכת החשמל לתקופה 01/03/21 - 31/03/21:

נה נה רשת חנויות בע"מ - 7 - 00025509(3x160)

סוג תעריף	סוג צריכה	קריאה קודמת	קריאה נוכחית	סה"כ צריכה בקוט"ש	מחיר לקוט"ש בא"ג	סה"כ לתשלום
		01/03/21	31/03/21			
777	פסגה	11,258.06	11,278.29	20.23	43.79	8.86 ₪
778	גבע	5,732.24	5,736.52	4.28	36.65	1.57 ₪
779	שפל	4,607.70	4,614.28	6.58	30.60	2.01 ₪

סה"כ לדייר:

פסגה	גבע	שפל	סה"כ	שיא ביקוש
20.23	4.28	6.58	31.08	0.68
8.86 ₪	1.57 ₪	2.01 ₪	12.44 ₪	

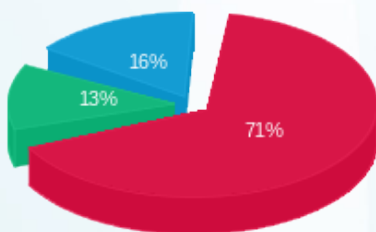
סה"כ צריכה
 סה"כ לתשלום

105.80 ₪	תשלום קבוע	
30.19 ₪	תשלום עבור גודל חיבור בKVA (3x160)	
148.43 ₪	סה"כ לתשלום	לא כולל מע"מ



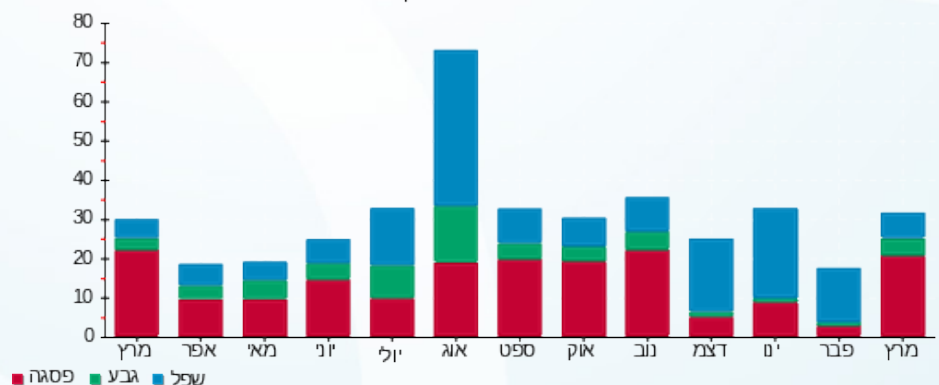
31032133826

התפלגות חיוב בש"ח לפי תעו"ז



פסגה (8.86 ₪)
 גבע (1.57 ₪)
 שפל (2.01 ₪)

הסטוריית צריכה בקוט"ש





06/04/21 תאריך הפקה:
 31/03/21 תאריך קריאה נוכחי:
 01/03/21 תאריך קריאה קודמת:

שם דייר: סופרשוק יוחננוף (מבנה 6)
 שם אתר: דורבן שרפון רחובות

לקוח/ה נכבד/ה, אנו מתכבדים להגיש את חישוב צריכת החשמל לתקופה 01/03/21 - 31/03/21:

סופרשוק יוחננוף (מבנה 6) - 1 - 00024696(3x1250)

סוג תעריף	סוג צריכה	קריאה קודמת	קריאה נוכחית	סה"כ צריכה בקוט"ש	מחיר לקוט"ש בא"ג	סה"כ לתשלום
		01/03/21	31/03/21			
777	פסגה	10,082,520.65	10,146,267.82	63,747.17	43.79	27,914.88 ₪
778	גבע	5,883,813.17	5,905,125.24	21,312.07	36.65	7,810.87 ₪
779	שפל	10,636,182.46	10,680,892.87	44,710.42	30.60	13,681.39 ₪

סה"כ לדייר:

פסגה	גבע	שפל	סה"כ	שיא ביקוש
63,747.17	21,312.07	44,710.42	129,769.66	286.08
27,914.88 ₪	7,810.87 ₪	13,681.39 ₪	49,407.15 ₪	

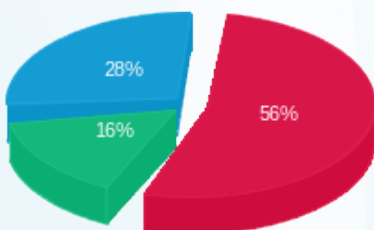
סה"כ צריכה
 סה"כ לתשלום

105.80 ₪	תשלום קבוע	
235.88 ₪	תשלום עבור גודל חיבור בKVA (3x1250)	
49,748.82 ₪	סה"כ לתשלום	לא כולל מע"מ



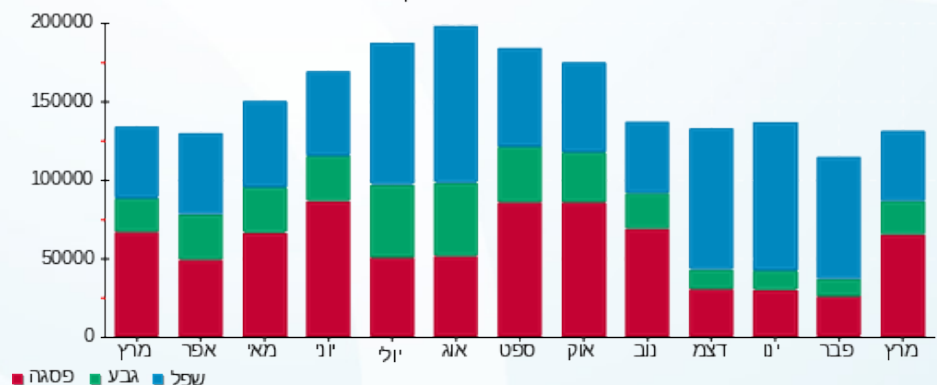
31032129781

התפלגות חיוב בש"ח לפי תעו"ז



פסגה (27,914.88 ₪) - 56%
 גבע (7,810.87 ₪) - 28%
 שפל (13,681.39 ₪) - 16%

הסטוריית צריכה בקוט"ש





06/04/21

תאריך הפקדה:

שם דייר: סופרשוק יוחננוף (שילוט ותאורה)
שם אתר: דורבן שרפון רחובות

31/03/21

תאריך קריאה נוכחית:

01/03/21

תאריך קריאה קודמת:

לקוח/ה נכבד/ה, אנו מתכבדים להגיש את חישוב צריכת החשמל לתקופה 01/03/21 - 31/03/21:

סופרשוק יוחננוף (שילוט ותאורה) - 4 - (3x32)00018350

סוג תעריף	סוג צריכה	קריאה קודמת	קריאה נוכחית	סה"כ צריכה בקוט"ש	מחיר לקוט"ש בא"ג	סה"כ לתשלום
			31/03/21	01/03/21	פרטי חשבון עבור תאריכים:	
777	פסגה	127,446.86	127,674.76	227.90	43.79	99.80 ₪
778	גבע	96,720.15	96,959.17	239.02	36.65	87.60 ₪
779	שפל	98,891.83	99,784.35	892.52	30.60	273.11 ₪

סה"כ לדייר:

פסגה	גבע	שפל	סה"כ	שיא ביקוש
227.90	239.02	892.52	1,359.44	3.63
99.80 ₪	87.60 ₪	273.11 ₪	460.51 ₪	

סה"כ צריכה

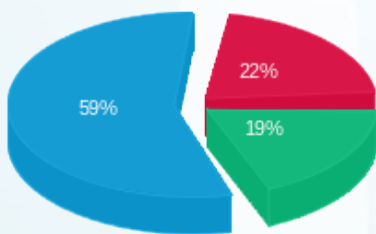
סה"כ לתשלום

105.80 ₪	תשלום קבוע	
6.04 ₪	תשלום עבור גודל חיבור בKVA (3x32)	
572.35 ₪	סה"כ לתשלום	לא כולל מע"מ



31032129777

התפלגות חיוב בש"ח לפי תעו"ז



פסגה (99.80 ₪)
גבע (87.60 ₪)
שפל (273.11 ₪)

הסטוריית צריכה בקוט"ש

