



06/04/21 תאריך הפקה:
 31/03/21 תאריך קריאה נוכחית:
 01/03/21 תאריך קריאה קודמת:

שם דייר: אביבה אירועים
 שם אתר: ורדינון אור עקיבא

לקוח/ה נכבד/ה, אנו מתכבדים להגיש את חישוב צריכת החשמל לתקופה 01/03/21 - 31/03/21:

אביבה אירועים - 4 - 14155686(3x160)

סוג תעריף	סוג צריכה	קריאה קודמת	קריאה נוכחית	סה"כ צריכה בקוט"ש	מחיר לקוט"ש בא"ג	סה"כ לתשלום
פרטי חשבון עבור תאריכים:						
777	פסגה	01/03/21	31/03/21	224.80	43.79	98.44 ₪
778	גבע	3,882.20	3,924.80	42.60	36.65	15.61 ₪
779	שפל	8,127.20	8,209.70	82.50	30.60	25.25 ₪

סה"כ לדייר:

פסגה	גבע	שפל	סה"כ	שיא ביקוש
224.80	42.60	82.50	349.90	5.42
98.44 ₪	15.61 ₪	25.25 ₪	139.30 ₪	

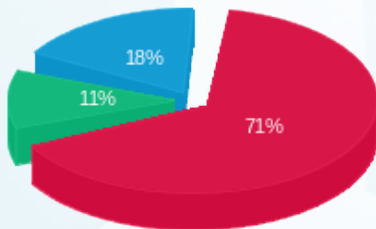
סה"כ צריכה
 סה"כ לתשלום

211.60 ₪	תשלום קבוע	לא כולל מע"מ
30.19 ₪	תשלום עבור גודל חיבור בKVA (3x160)	
0.983	מקדם הספק	
0.00 ₪	תשלום עבור מקדם הספק	
381.09 ₪	סה"כ לתשלום	



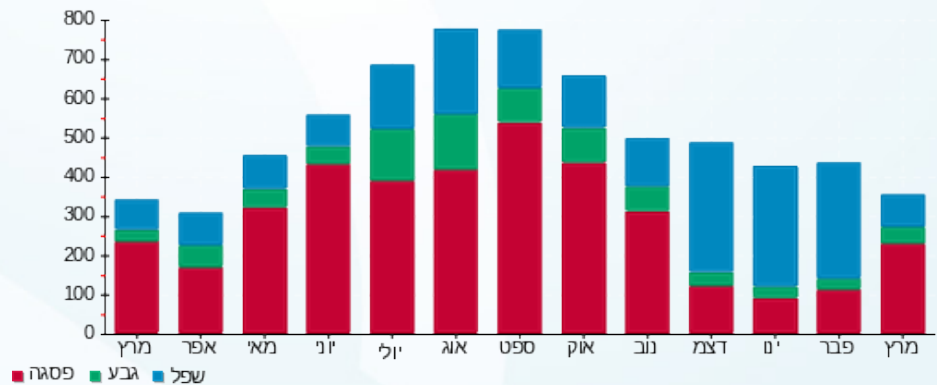
31032123050

התפלגות חיוב בש"ח לפי תעו"ז



פסגה (98.44 ₪)
 גבע (15.61 ₪)
 שפל (25.25 ₪)

הסטוריית צריכה בקוט"ש





06/04/21 תאריך הפקה:
 31/03/21 תאריך קריאה נוכחית:
 01/03/21 תאריך קריאה קודמת:

שם דייר: אביבה ארועים 1
 שם אתר: ורדינון אור עקיבא

לקוח/ה נכבד/ה, אנו מתכבדים להגיש את חישוב צריכת החשמל לתקופה 01/03/21 - 31/03/21:

1 - 14152669 (3x80)

סוג תעריף	סוג צריכה	קריאה קודמת	קריאה נוכחית	סה"כ צריכה בקוט"ש	מחיר לקוט"ש בא"ג	סה"כ לתשלום
		01/03/21	31/03/21			פרטי חשבון עבור תאריכים:
777	פסגה	296,429.67	301,777.37	5,347.70	43.79	2,341.76 ₪
778	גבע	76,047.43	76,681.83	634.40	36.65	232.51 ₪
779	שפל	144,753.00	145,674.70	921.70	30.60	282.04 ₪

סה"כ לדייר:

פסגה	גבע	שפל	סה"כ	שיא ביקוש
5,347.70	634.40	921.70	6,903.80	
2,341.76 ₪	232.51 ₪	282.04 ₪	2,856.31 ₪	

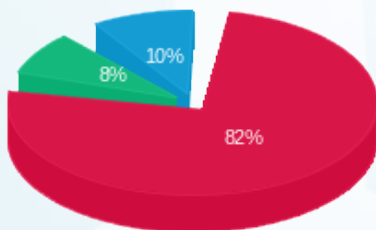
סה"כ צריכה
 סה"כ לתשלום

211.60 ₪	תשלום קבוע	לא כולל מע"מ
15.10 ₪	תשלום עבור גודל חיבור בKVA (3x80)	
0.982	מקדם הספק	
0.00 ₪	תשלום עבור מקדם הספק	
3,083.00 ₪	סה"כ לתשלום	



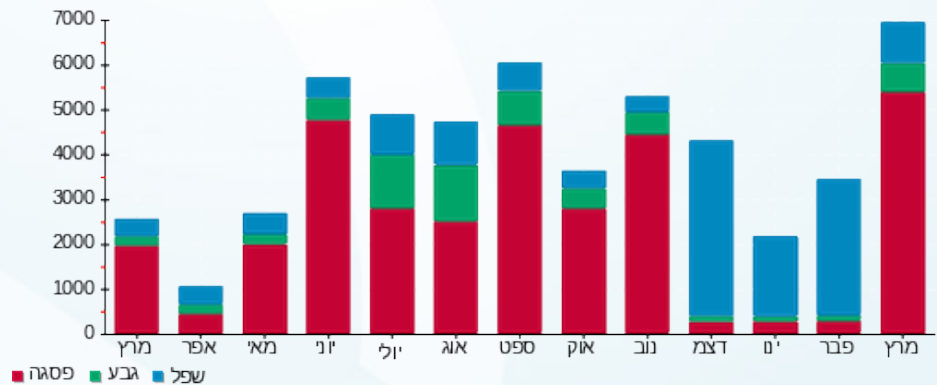
3103219788

התפלגות חיוב בש"ח לפי תעו"ז



פסגה (2,341.76 ₪) 82%
 גבע (232.51 ₪) 10%
 שפל (282.04 ₪) 8%

הסטוריית צריכה בקוט"ש





06/04/21 תאריך הפקה:
 31/03/21 תאריך קריאה נוכחית:
 01/03/21 תאריך קריאה קודמת:

שם דייר: אביבה ארועים 2
 שם אתר: ורדינון אור עקיבא

לקוח/ה נכבד/ה, אנו מתכבדים להגיש את חישוב צריכת החשמל לתקופה 01/03/21 - 31/03/21:

1 - 14155686 (3x80)

סוג תעריף	סוג צריכה	קריאה קודמת	קריאה נוכחית	סה"כ צריכה בקוט"ש	מחיר לקוט"ש בא"ג	סה"כ לתשלום
		01/03/21	31/03/21			פרטי חשבון עבור תאריכים:
777	פסגה	30,967.30	31,321.90	354.60	43.79	155.28 ₪
778	גבע	9,090.90	9,203.90	113.00	36.65	41.41 ₪
779	שפל	24,222.00	24,436.30	214.30	30.60	65.58 ₪

סה"כ לדייר:

פסגה	גבע	שפל	סה"כ	שיא ביקוש
354.60	113.00	214.30	681.90	11.05
155.28 ₪	41.41 ₪	65.58 ₪	262.27 ₪	

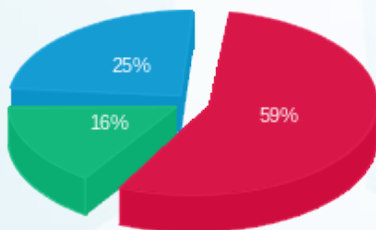
סה"כ צריכה
 סה"כ לתשלום

211.60 ₪	תשלום קבוע	לא כולל מע"מ
15.10 ₪	תשלום עבור גודל חיבור בKVA (3x80)	
0.893	מקדם הספק	
7.14 ₪	תשלום עבור מקדם הספק	
496.11 ₪	סה"כ לתשלום	



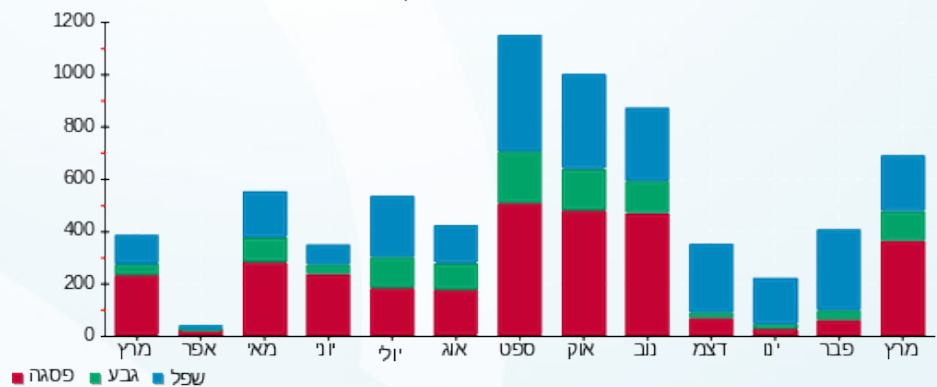
3103219789

התפלגות חיוב בש"ח לפי תעו"ז



פסגה (155.28 ₪) ■
 גבע (41.41 ₪) ■
 שפל (65.58 ₪) ■

הסטוריית צריכה בקוט"ש



פסגה ■ גבע ■ שפל





06/04/21 תאריך הפקה:
 31/03/21 תאריך קריאה נוכחית:
 01/03/21 תאריך קריאה קודמת:

שם דייר: אבנר מכלוף
 שם אתר: ורדינון אור עקיבא

לקוח/ה נכבד/ה, אנו מתכבדים להגיש את חישוב צריכת החשמל לתקופה 01/03/21 - 31/03/21:

2 - 14155686 (3x63)

סוג תעריף	סוג צריכה	קריאה קודמת	קריאה נוכחית	סה"כ צריכה בקוט"ש	מחיר לקוט"ש בא"ג	סה"כ לתשלום
פרטי חשבון עבור תאריכים:						
777	פסגה	01/03/21	31/03/21	24.00	43.79	10.51 ₪
778	גבע	294.30	296.40	2.10	36.65	0.77 ₪
779	שפל	581.60	582.20	0.60	30.60	0.18 ₪

סה"כ לדייר:

פסגה	גבע	שפל	סה"כ	שיא ביקוש
24.00	2.10	0.60	26.70	1.80
10.51 ₪	0.77 ₪	0.18 ₪	11.46 ₪	

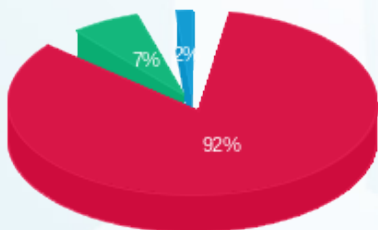
סה"כ צריכה
 סה"כ לתשלום

50.00 ₪	תשלום קבוע	לא כולל מע"מ
11.89 ₪	תשלום עבור גודל חיבור בKVA (3x63)	
0.723	מקדם הספק	
2.82 ₪	תשלום עבור מקדם הספק	
76.17 ₪	סה"כ לתשלום	



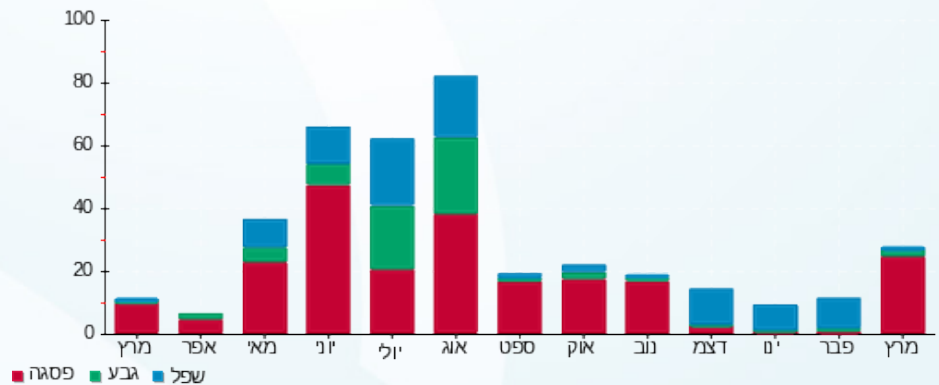
3103219791

התפלגות חיוב בש"ח לפי תעו"ז



■ פסגה (10.51 ₪)
 ■ גבע (0.77 ₪)
 ■ שפל (0.18 ₪)

הסטוריית צריכה בקוט"ש





06/04/21 תאריך הפקה:
 31/03/21 תאריך קריאה נוכחית:
 01/03/21 תאריך קריאה קודמת:

שם דייר: אייץ אי טקסטיל בע"מ
 שם אתר: ורדינון אור עקיבא

לקוח/ה נכבד/ה, אנו מתכבדים להגיש את חישוב צריכת החשמל לתקופה 01/03/21 - 31/03/21:

אייץ אי טקסטיל בע"מ - 1 - 17313551 (3x80)

סוג תעריף	סוג צריכה	קריאה קודמת	קריאה נוכחית	סה"כ צריכה בקוט"ש	מחיר לקוט"ש בא"ג	סה"כ לתשלום
פרטי חשבון עבור תאריכים:						
777	פסגה	01/03/21	31/03/21	375.60	43.79	164.48 ₪
778	גבע	1,374.30	1,417.70	43.40	36.65	15.91 ₪
779	שפל	3,111.70	3,226.40	114.70	30.60	35.10 ₪

סה"כ לדייר:

פסגה	גבע	שפל	סה"כ	שיא ביקוש
375.60	43.40	114.70	533.70	6.66
164.48 ₪	15.91 ₪	35.10 ₪	215.48 ₪	

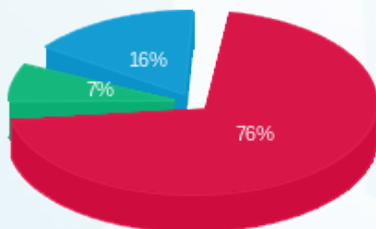
סה"כ צריכה
 סה"כ לתשלום

211.60 ₪	תשלום קבוע	לא כולל מע"מ
15.10 ₪	תשלום עבור גודל חיבור בKVA (3x80)	
0.978	מקדם הספק	
0.00 ₪	תשלום עבור מקדם הספק	
442.18 ₪	סה"כ לתשלום	



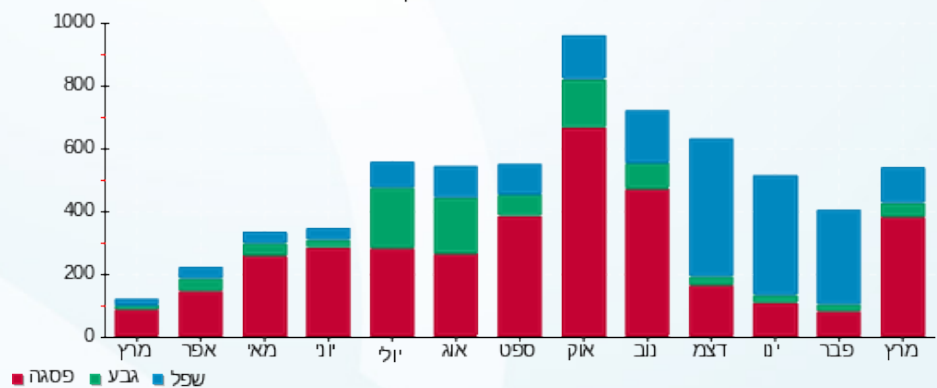
31032136946

התפלגות חיוב בש"ח לפי תעו"ז



פסגה (164.48 ₪) 76%
 גבע (15.91 ₪) 7%
 שפל (35.10 ₪) 16%

הסטוריית צריכה בקוט"ש





06/04/21 תאריך הפקה:
 31/03/21 תאריך קריאה נוכחית:
 01/03/21 תאריך קריאה קודמת:

שם דייר: גבאי לוי
 שם אתר: ורדינון אור עקיבא

לקוח/ה נכבד/ה, אנו מתכבדים להגיש את חישוב צריכת החשמל לתקופה 01/03/21 - 31/03/21:

3 - 14155686 (3x63)

סוג תעריף	סוג צריכה	קריאה קודמת	קריאה נוכחית	סה"כ צריכה בקוט"ש	מחיר לקוט"ש בא"ג	סה"כ לתשלום
			31/03/21	01/03/21	פרטי חשבון עבור תאריכים:	
777	פסגה	14,277.60	14,540.20	262.60	43.79	114.99 ₪
778	גבע	4,455.00	4,511.20	56.20	36.65	20.60 ₪
779	שפל	8,919.90	8,988.40	68.50	30.60	20.96 ₪

סה"כ לדייר:

פסגה	גבע	שפל	סה"כ	שיא ביקוש
262.60	56.20	68.50	387.30	4.35
114.99 ₪	20.60 ₪	20.96 ₪	156.55 ₪	

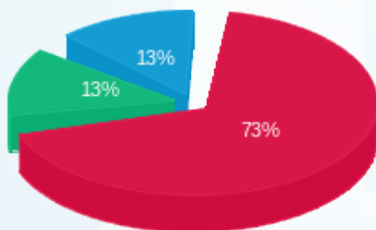
סה"כ צריכה
 סה"כ לתשלום

211.60 ₪	תשלום קבוע	לא כולל מע"מ
11.89 ₪	תשלום עבור גודל חיבור בKVA (3x63)	
0.876	מקדם הספק	
6.91 ₪	תשלום עבור מקדם הספק	
386.95 ₪	סה"כ לתשלום	



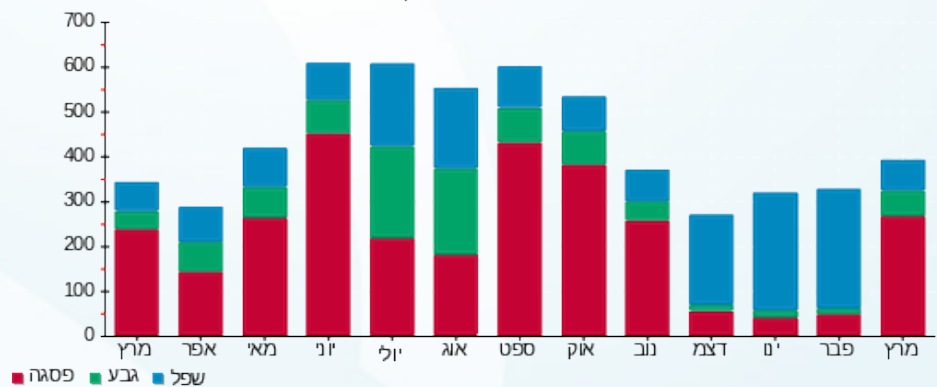
3103219790

התפלגות חיוב בש"ח לפי תעו"ז



פסגה (114.99 ₪) 73%
 גבע (20.60 ₪) 13%
 שפל (20.96 ₪) 13%

הסטוריית צריכה בקוט"ש





06/04/21 תאריך הפקה:
 31/03/21 תאריך קריאה נוכחית:
 01/03/21 תאריך קריאה קודמת:

שם דייר: היי ביי
 שם אתר: ורדינון אור עקיבא

לקוח/ה נכבד/ה, אנו מתכבדים להגיש את חישוב צריכת החשמל לתקופה 01/03/21 - 31/03/21:

היי ביי - 2 - 16048036 (3x100)

סוג תעריף	סוג צריכה	קריאה קודמת	קריאה נוכחית	סה"כ צריכה בקוט"ש	מחיר לקוט"ש בא"ג	סה"כ לתשלום
פרטי חשבון עבור תאריכים:						
777	פסגה	01/03/21	31/03/21	78.00	43.79	34.16 ₪
778	גבע	1,976.80	1,990.10	13.30	36.65	4.87 ₪
779	שפל	8,494.80	8,530.90	36.10	30.60	11.05 ₪

סה"כ לדייר:

פסגה	גבע	שפל	סה"כ	שיא ביקוש
78.00	13.30	36.10	127.40	4.65
34.16 ₪	4.87 ₪	11.05 ₪	50.08 ₪	

סה"כ צריכה
 סה"כ לתשלום

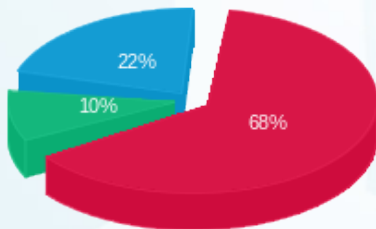
211.60 ₪	תשלום קבוע
18.87 ₪	תשלום עבור גודל חיבור בKVA (3x100)
0.974	מקדם הספק
0.00 ₪	תשלום עבור מקדם הספק
280.55 ₪	סה"כ לתשלום

לא כולל מע"מ



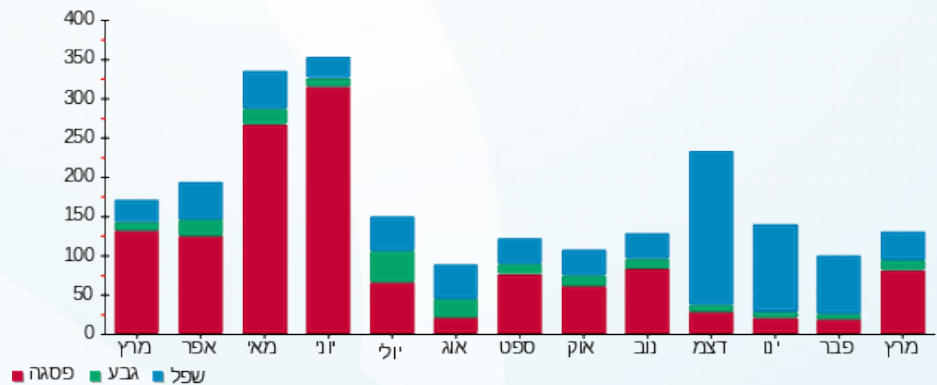
31032112066

התפלגות חיוב בש"ח לפי תעו"ז



פסגה (34.16 ₪) 68%
 גבע (4.87 ₪) 10%
 שפל (11.05 ₪) 22%

הסטוריית צריכה בקוט"ש





06/04/21

תאריך הפקה:

שם דייר: מפסק ראשי רוטניב

31/03/21

תאריך קריאה נוכחית:

שם אתר: ורדינון אור עקיבא

01/03/21

תאריך קריאה קודמת:

לקוח/ה נכבד/ה, אנו מתכבדים להגיש את חישוב צריכת החשמל לתקופה 01/03/21 - 31/03/21:

מפסק ראשי רוטניב - 1 - 15112926(3x250)

סוג תעריף	סוג צריכה	קריאה קודמת	קריאה נוכחית	סה"כ צריכה בקוט"ש	מחיר לקוט"ש בא"ג	סה"כ לתשלום
פרטי חשבון עבור תאריכים:						
777	פסגה	01/03/21	31/03/21	9,070.40	43.79	3,971.93 ₪
778	גבע	156,113.51	158,938.71	2,825.20	36.65	1,035.44 ₪
779	שפל	498,951.00	506,446.10	7,495.10	30.60	2,293.50 ₪

סה"כ לדייר:

פסגה	גבע	שפל	סה"כ	שיא ביקוש
9,070.40	2,825.20	7,495.10	19,390.70	
3,971.93 ₪	1,035.44 ₪	2,293.50 ₪	7,300.86 ₪	

סה"כ צריכה

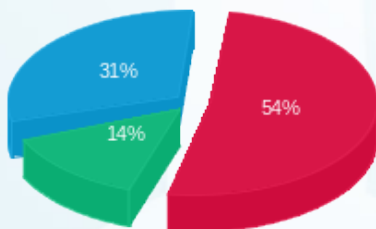
סה"כ לתשלום

211.60 ₪	תשלום קבוע	לא כולל מע"מ
47.18 ₪	תשלום עבור גודל חיבור בKVA (3x250)	
0.938	מקדם הספק	
0.00 ₪	תשלום עבור מקדם הספק	
7,559.64 ₪	סה"כ לתשלום	



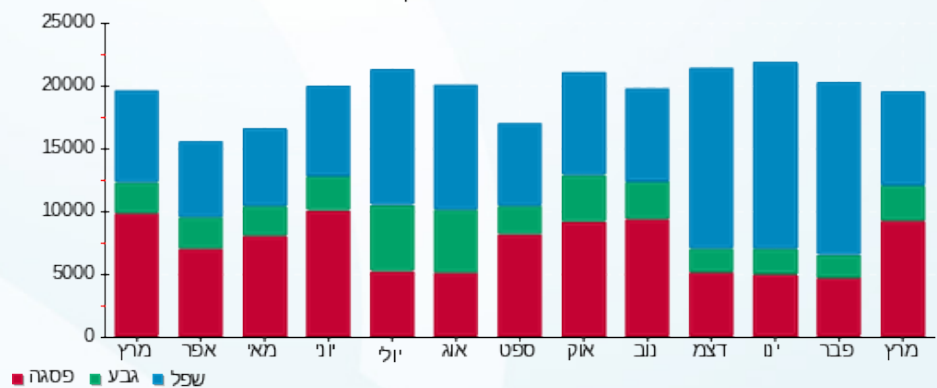
31032114843

התפלגות חיוב בש"ח לפי תעו"ז



■ פסגה (3,971.93 ₪)
■ גבע (1,035.44 ₪)
■ שפל (2,293.50 ₪)

הסטוריית צריכה בקוט"ש





06/04/21 תאריך הפקה:
 31/03/21 תאריך קריאה נוכחית:
 01/03/21 תאריך קריאה קודמת:

שם דייר: קול אור
 שם אתר: ורדינון אור עקיבא

לקוח/ה נכבד/ה, אנו מתכבדים להגיש את חישוב צריכת החשמל לתקופה 01/03/21 - 31/03/21:

קול אור - 1 - 14152654 (3x1000)

סוג תעריף	סוג צריכה	קריאה קודמת	קריאה נוכחית	סה"כ צריכה בקוט"ש	מחיר לקוט"ש בא"ג	סה"כ לתשלום
פרטי חשבון עבור תאריכים:						
777	פסגה	01/03/21	31/03/21	1,685.10	43.79	737.91 ₪
778	גבע	29,670.90	30,236.90	566.00	36.65	207.44 ₪
779	שפל	85,380.20	86,299.70	919.50	30.60	281.37 ₪

סה"כ לדייר:

פסגה	גבע	שפל	סה"כ	שיא ביקוש
1,685.10	566.00	919.50	3,170.60	
737.91 ₪	207.44 ₪	281.37 ₪	1,226.71 ₪	

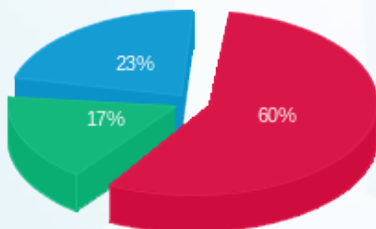
סה"כ צריכה
 סה"כ לתשלום

211.60 ₪	תשלום קבוע	לא כולל מע"מ
188.70 ₪	תשלום עבור גודל חיבור בKVA (3x1000)	
0.910	מקדם הספק	
11.83 ₪	תשלום עבור מקדם הספק	
1,638.85 ₪	סה"כ לתשלום	



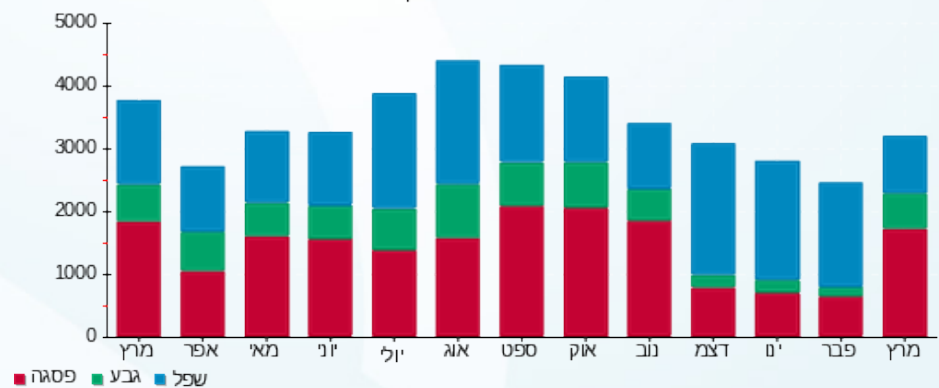
31032112069

התפלגות חיוב בש"ח לפי תעו"ז



פסגה (737.91 ₪) 60%
 גבע (207.44 ₪) 17%
 שפל (281.37 ₪) 23%

הסטוריית צריכה בקוט"ש





06/04/21 תאריך הפקה:
 31/03/21 תאריך קריאה נוכחית:
 01/03/21 תאריך קריאה קודמת:

שם דייר: קיסר השכרת ציוד לאירועים (ת.ע.א.)
 שם אתר: ורדינון אור עקיבא

לקוח/ה נכבד/ה, אנו מתכבדים להגיש את חישוב צריכת החשמל לתקופה 01/03/21 - 31/03/21:

קיסר השכרת ציוד לאירועים (ת.ע.א.) - 1 - 16048036(3x400)

סוג תעריף	סוג צריכה	קריאה קודמת	קריאה נוכחית	סה"כ צריכה בקוט"ש	מחיר לקוט"ש בא"ג	סה"כ לתשלום
פרטי חשבון עבור תאריכים:						
777	פסגה	01/03/21	31/03/21	2,356.00	43.79	1,031.69 ₪
778	גבע	12,298.40	12,345.60	47.20	36.65	17.30 ₪
779	שפל	82,640.80	82,763.20	122.40	30.60	37.45 ₪

סה"כ לדייר:

פסגה	גבע	שפל	סה"כ	שיא ביקוש
2,356.00	47.20	122.40	2,525.60	19.58
1,031.69 ₪	17.30 ₪	37.45 ₪	1,086.45 ₪	

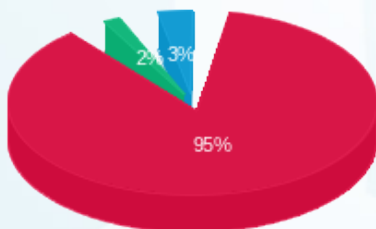
סה"כ צריכה
 סה"כ לתשלום

211.60 ₪	תשלום קבוע	לא כולל מע"מ
75.48 ₪	תשלום עבור גודל חיבור בKVA (3x400)	
0.787	מקדם הספק	
179.99 ₪	תשלום עבור מקדם הספק	
1,553.51 ₪	סה"כ לתשלום	



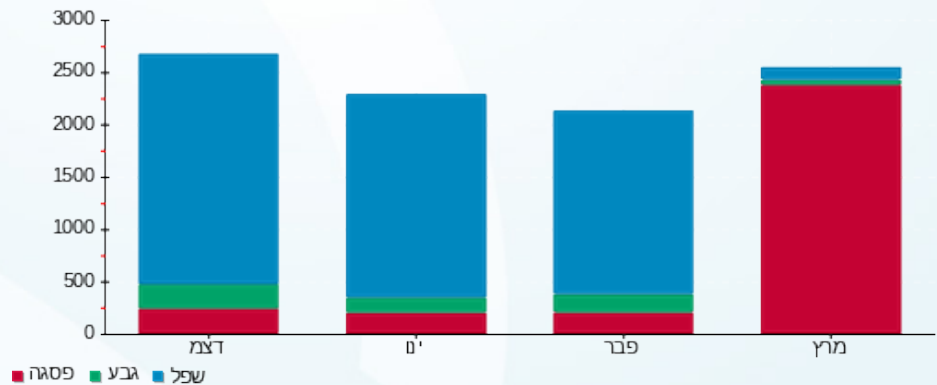
31032142363

התפלגות חיוב בש"ח לפי תעו"ז



פסגה (1,031.69 ₪)
 גבע (17.30 ₪)
 שפל (37.45 ₪)

הסטוריית צריכה בקוט"ש





06/04/21 תאריך הפקה:
 31/03/21 תאריך קריאה נוכחית:
 01/03/21 תאריך קריאה קודמת:

שם דייר: ראשי מ"ג
 שם אתר: ורדינון אור עקיבא

לקוח/ה נכבד/ה, אנו מתכבדים להגיש את חישוב צריכת החשמל לתקופה 01/03/21 - 31/03/21:

ראשי מ"ג - 1 - 01103368

סה"כ לתשלום	מחיר לקוט"ש בא"ג	סה"כ צריכה בקוט"ש	קריאה נוכחית	קריאה קודמת	סוג צריכה	סוג תעריף
			31/03/21	01/03/21	פרטי חשבון עבור תאריכים:	
₪ 76,520.24	34.84	219,633.30	859,494.60	639,861.30	פסגה	777
₪ 19,725.14	28.20	69,947.30	308,977.60	239,030.30	גבע	778
₪ 37,058.15	22.90	161,826.00	1,354,437.20	1,192,611.20	שפל	779

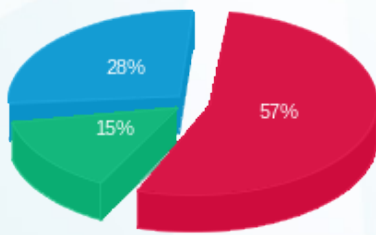
סה"כ לדייר:

שיא ביקוש	סה"כ	שפל	גבע	פסגה
0.16	451,406.60	161,826.00	69,947.30	219,633.30
	₪ 133,303.53	₪ 37,058.15	₪ 19,725.14	₪ 76,520.24

סה"כ צריכה
 סה"כ לתשלום

₪ 0.00	תשלום קבוע	לא כולל מע"מ
0.881	מקדם הספק	
₪ 2,592.77	תשלום עבור מקדם הספק	
₪ 135,896.30	סה"כ לתשלום	

התפלגות חיוב בש"ח לפי תע"ז



■ פסגה (₪ 76,520.24)
 ■ גבע (₪ 19,725.14)
 ■ שפל (₪ 37,058.15)

הסטוריית צריכה בקוט"ש





06/04/21 תאריך הפקה:
 31/03/21 תאריך קריאה נוכחית:
 01/03/21 תאריך קריאה קודמת:

שם דייר: רוטיב טכנולוגיות בע"מ
 שם אתר: ורדינון אור עקיבא

לקוח/ה נכבד/ה, אנו מתכבדים להגיש את חישוב צריכת החשמל לתקופה 01/03/21 - 31/03/21:

רוטיב טכנולוגיות בע"מ - 1 - 14152672 (3x250)

סוג תעריף	סוג צריכה	קריאה קודמת	קריאה נוכחית	סה"כ צריכה בקוט"ש	מחיר לקוט"ש בא"ג	סה"כ לתשלום
		01/03/21	31/03/21			
777	פסגה	436,551.84	475,094.24	38,542.40	43.79	16,877.72 ₪
778	גבע	189,385.77	205,014.17	15,628.40	36.65	5,727.81 ₪
779	שפל	566,719.88	604,192.78	37,472.90	30.60	11,466.71 ₪

סה"כ לדייר:

פסגה	גבע	שפל	סה"כ	שיא ביקוש
38,542.40	15,628.40	37,472.90	91,643.70	
16,877.72 ₪	5,727.81 ₪	11,466.71 ₪	34,072.23 ₪	

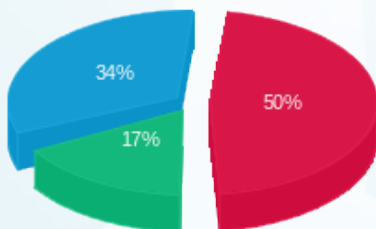
סה"כ צריכה
 סה"כ לתשלום

211.60 ₪	תשלום קבוע	
47.18 ₪	תשלום עבור גודל חיבור ב KVA (3x250)	
0.963	מקדם הספק	
0.00 ₪	תשלום עבור מקדם הספק	
34,331.01 ₪	סה"כ לתשלום	לא כולל מע"מ



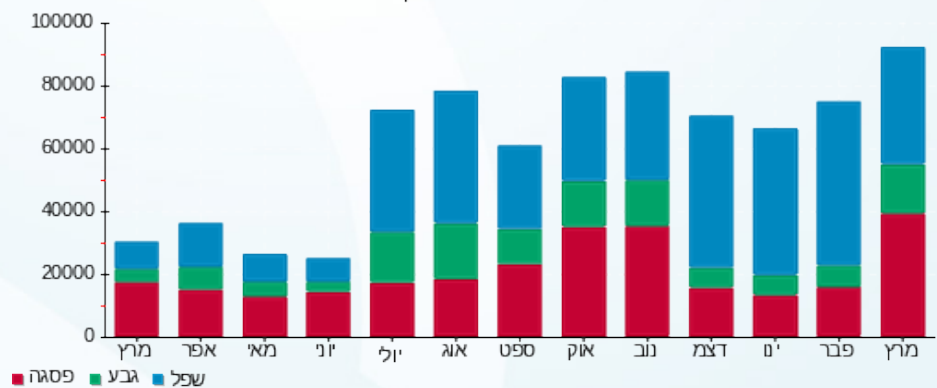
31032130636

התפלגות חיוב בש"ח לפי תעו"ז



■ פסגה (16,877.72 ₪)
 ■ גבע (5,727.81 ₪)
 ■ שפל (11,466.71 ₪)

הסטוריית צריכה בקוט"ש





06/04/21 תאריך הפקה:
 31/03/21 תאריך קריאה נוכחית:
 01/03/21 תאריך קריאה קודמת:

שם דייר: שובל
 שם אתר: ורדינון אור עקיבא

לקוח/ה נכבד/ה, אנו מתכבדים להגיש את חישוב צריכת החשמל לתקופה 01/03/21 - 31/03/21:

שובל מתח גבוהה - 1 - 11103678(3x36.22)

סה"כ לתשלום	מחיר לקוט"ש בא"ג	סה"כ צריכה בקוט"ש	קריאה נוכחית	קריאה קודמת	סוג צריכה	סוג תעריף
			10/03/21	01/03/21	פרטי חשבון עבור תאריכים:	
12,647.80 ₪	34.84	36,302.52	1,073,922.63	1,037,620.11	פסגה	777
2,614.73 ₪	28.20	9,272.10	458,487.33	449,215.23	גבע	778
5,989.85 ₪	22.90	26,156.53	1,358,573.24	1,332,416.71	שפל	779
			31/03/21	11/03/21	פרטי חשבון עבור תאריכים:	
28,853.41 ₪	34.84	82,816.90	1,754,109.00	1,671,292.10	פסגה	777
6,999.41 ₪	28.20	24,820.60	738,341.50	713,520.90	גבע	778
13,581.90 ₪	22.90	59,309.60	2,173,589.20	2,114,279.60	שפל	779

הפסדי נצילות

סה"כ לתשלום	הערה
2,120.61 ₪	הפסדי נצילות

סה"כ לדייר:

שיא ביקוש	סה"כ	שפל	גבע	פסגה	סה"כ צריכה
0.07	238,678.25	85,466.13	34,092.70	119,119.42	סה"כ לתשלום
	70,687.09 ₪	19,571.74 ₪	9,614.14 ₪	41,501.21 ₪	

503.57 ₪	תשלום קבוע	לא כולל מע"מ
1,050.15 ₪	תשלום עבור גודל חיבור בKVA (3x36.22)	
0.644	מקדם הספק	
27,142.57 ₪	תשלום עבור מקדם הספק	
101,503.99 ₪	סה"כ לתשלום	

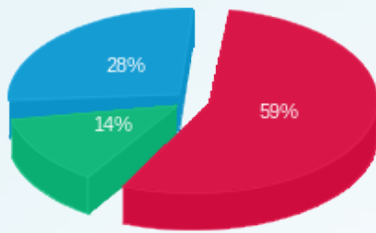


31032112070



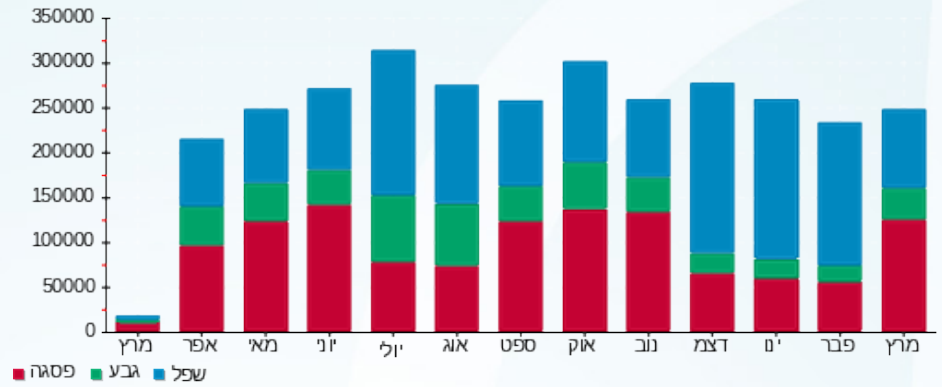


התפלגות חיוב בש"ח לפי תעו"ז



- פסגה (41,501.21 ש"ח)
- גבע (9,614.14 ש"ח)
- שפל (19,571.74 ש"ח)

הסטוריית צריכה בקוט"ש





06/04/21 תאריך הפקה:
 31/03/21 תאריך קריאה נוכחית:
 01/03/21 תאריך קריאה קודמת:

שם דייר: שובל יד אחזקות מוזן משנאי על עמוד חשמל
שם אתר: ורדינון אור עקיבא

לקוח/ה נכבד/ה, אנו מתכבדים להגיש את חישוב צריכת החשמל לתקופה 01/03/21 - 31/03/21:

שובל יד אחזקות - 1 - 17013984(3x16.48)

סוג תעריף	סוג צריכה	קריאה קודמת	קריאה נוכחית	סה"כ צריכה בקוט"ש	מחיר לקוט"ש בא"ג	סה"כ לתשלום
			31/03/21	01/03/21	פרטי חשבון עבור תאריכים:	
777	פסגה	817,792.40	849,952.40	32,160.00	34.84	11,204.54 ₪
778	גבע	499,618.00	510,918.00	11,300.00	28.20	3,186.60 ₪
779	שפל	953,186.60	977,386.60	24,200.00	22.90	5,541.80 ₪

הפסדי נצילות

הערה	סה"כ לתשלום
הפסדי נצילות	1,395.31 ₪

סה"כ לדייר:

פסגה	גבע	שפל	סה"כ	שיא ביקוש
32,160.00	11,300.00	24,200.00	67,660.00	
11,204.54 ₪	3,186.60 ₪	5,541.80 ₪	19,932.94 ₪	

סה"כ צריכה
 סה"כ לתשלום

503.57 ₪	תשלום קבוע	לא כולל מע"מ
955.63 ₪	תשלום עבור גודל חיבור בKVA (3x16.48)	
0.828	מקדם הספק	
1,437.45 ₪	תשלום עבור מקדם הספק	
24,224.90 ₪	סה"כ לתשלום	



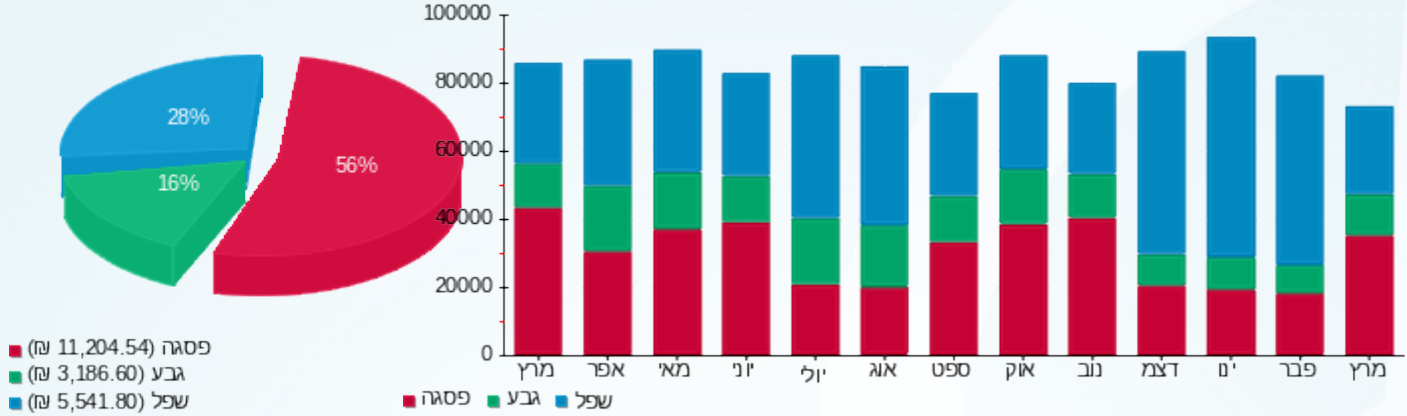
31032123223





התפלגות חיוב בש"ח לפי תעו"ז

הסטוריית צריכה בקוט"ש





06/04/21 תאריך הפקה:
 31/03/21 תאריך קריאה נוכחית:
 01/03/21 תאריך קריאה קודמת:

שם דייר: תיק תק
 שם אתר: ורדינון אור עקיבא

לקוח/ה נכבד/ה, אנו מתכבדים להגיש את חישוב צריכת החשמל לתקופה 01/03/21 - 31/03/21:

תיק תק - 4 - 16048036 (3x100)

סוג תעריף	סוג צריכה	קריאה קודמת	קריאה נוכחית	סה"כ צריכה בקוט"ש	מחיר לקוט"ש בא"ג	סה"כ לתשלום
		01/03/21	31/03/21			
777	פסגה	19,020.40	19,635.00	614.60	43.79	269.13 ₪
778	גבע	8,174.00	8,347.30	173.30	36.65	63.51 ₪
779	שפל	25,925.10	26,300.80	375.70	30.60	114.96 ₪

סה"כ לדייר:

פסגה	גבע	שפל	סה"כ	שיא ביקוש
614.60	173.30	375.70	1,163.60	10.01
269.13 ₪	63.51 ₪	114.96 ₪	447.61 ₪	

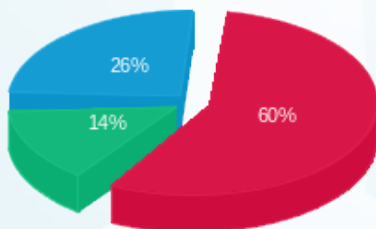
סה"כ צריכה
 סה"כ לתשלום

211.60 ₪	תשלום קבוע	
18.87 ₪	תשלום עבור גודל חיבור בKVA (3x100)	
0.978	מקדם הספק	
0.00 ₪	תשלום עבור מקדם הספק	
678.08 ₪	סה"כ לתשלום	לא כולל מע"מ



31032112067

התפלגות חיוב בש"ח לפי תעו"ז



פסגה (269.13 ₪) ■
 גבע (63.51 ₪) ■
 שפל (114.96 ₪) ■

הסטוריית צריכה בקוט"ש

