



07/04/21 תאריך הפקה:
 31/03/21 תאריך קריאה נוכחית:
 01/03/21 תאריך קריאה קודמת:

שם דייר: איבוגין - שלב ג - 318
 שם אתר: פארק תעשיות רחובות

לקוח/ה נכבד/ה, אנו מתכבדים להגיש את חישוב צריכת החשמל לתקופה 01/03/21 - 31/03/21:

שלב ג - אבוגין 318 - 1 - 00023369 (3x250)

סוג תעריף	סוג צריכה	קריאה קודמת	קריאה נוכחית	סה"כ צריכה בקוט"ש	מחיר לקוט"ש בא"ג	סה"כ לתשלום
		01/03/21	31/03/21	פרטי חשבון עבור תאריכים:		
777	פסגה	2,213,814.12	2,228,245.25	14,431.14	43.79	6,319.39 ₪
778	גבע	1,086,038.63	1,090,660.52	4,621.89	36.65	1,693.92 ₪
779	שפל	2,516,720.38	2,528,645.14	11,924.76	30.60	3,648.98 ₪

סה"כ לדייר:

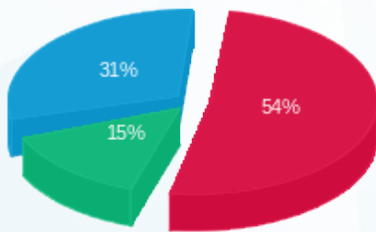
פסגה	גבע	שפל	סה"כ	שיא ביקוש
14,431.14	4,621.89	11,924.76	30,977.78	66.63
6,319.39 ₪	1,693.92 ₪	3,648.98 ₪	11,662.29 ₪	

סה"כ צריכה

סה"כ לתשלום

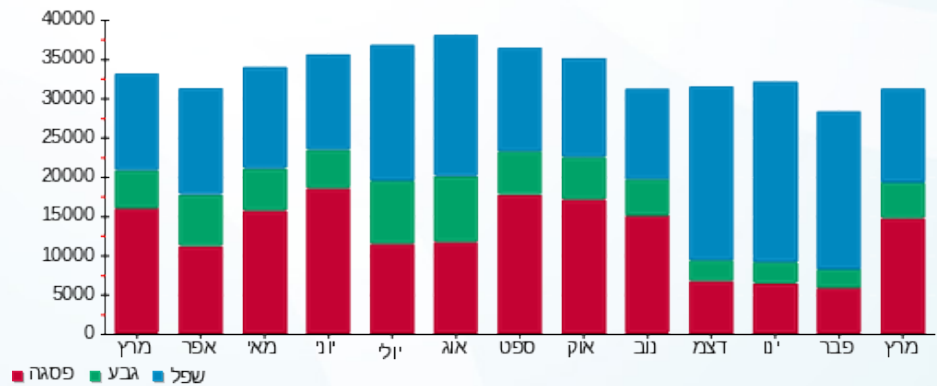
211.60 ₪	תשלום קבוע	
47.18 ₪	תשלום עבור גודל חיבור בKVA (3x250)	
11,921.07 ₪	סה"כ לתשלום	לא כולל מע"מ

התפלגות חיוב בש"ח לפי תע"ז



■ פסגה (6,319.39 ₪)
 ■ גבע (1,693.92 ₪)
 ■ שפל (3,648.98 ₪)

הסטוריית צריכה בקוט"ש



07/04/21 תאריך הפקה:
 31/03/21 תאריך קריאה נוכחית:
 01/03/21 תאריך קריאה קודמת:

שם דייר: איבוגין - שלב ג - צילר קומה ג מזרח
 שם אתר: פארק תעשיות רחובות

לקוח/ה נכבד/ה, אנו מתכבדים להגיש את חישוב צריכת החשמל לתקופה 01/03/21 - 31/03/21:

שלב ג - איבוגין צילר קומה ג מזרח - 8 - 00023679 (3x630)

סוג תעריף	סוג צריכה	קריאה קודמת	קריאה נוכחית	סה"כ צריכה בקוט"ש	מחיר לקוט"ש בא"ג	סה"כ לתשלום
		01/03/21	31/03/21			פרטי חשבון עבור תאריכים:
777	פסגה	788,953.06	795,965.11	7,012.04	43.79	3,070.57 ₪
778	גבע	531,796.92	533,703.79	1,906.87	36.65	698.87 ₪
779	שפל	1,028,414.57	1,032,500.81	4,086.24	30.60	1,250.39 ₪

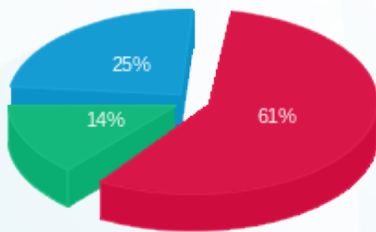
סה"כ לדייר:

פסגה	גבע	שפל	סה"כ	שיא ביקוש
7,012.04	1,906.87	4,086.24	13,005.16	91.92
3,070.57 ₪	698.87 ₪	1,250.39 ₪	5,019.83 ₪	

סה"כ צריכה
סה"כ לתשלום

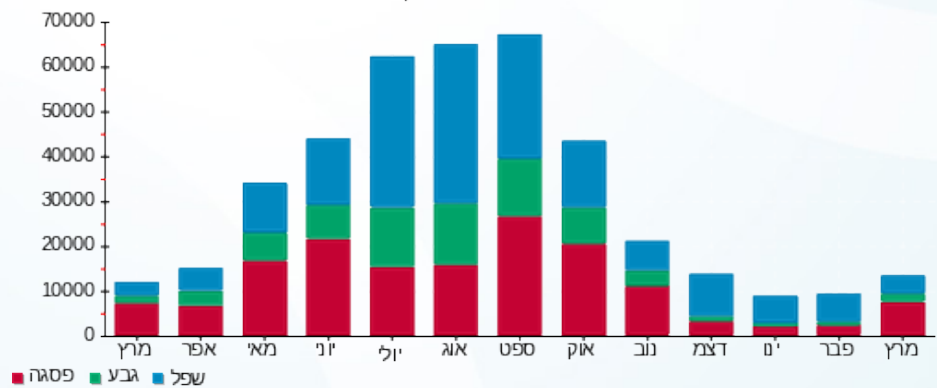
211.60 ₪	תשלום קבוע	
118.88 ₪	תשלום עבור גודל חיבור בKVA (3x630)	
5,350.31 ₪	סה"כ לתשלום	לא כולל מע"מ

התפלגות חיוב בש"ח לפי תעו"ז



פסגה (3,070.57 ₪) - 61%
 גבע (698.87 ₪) - 14%
 שפל (1,250.39 ₪) - 25%

הסטוריית צריכה בקוט"ש



07/04/21 תאריך הפקה:
 31/03/21 תאריך קריאה נוכחית:
 01/03/21 תאריך קריאה קודמת:

שם דייר: איבוגין - שלב ג - קומה א 140
 שם אתר: פארק תעשיות רחובות

לקוח/ה נכבד/ה, אנו מתכבדים להגיש את חישוב צריכת החשמל לתקופה 01/03/21 - 31/03/21:

שלב ג - איבוגין קומה א 140 - 7 - 00023679 (3x630)

סוג תעריף	סוג צריכה	קריאה קודמת	קריאה נוכחית	סה"כ צריכה בקוט"ש	מחיר לקוט"ש בא"ג	סה"כ לתשלום
		01/03/21	31/03/21			
777	פסגה	2,790,351.19	2,802,511.35	12,160.16	43.79	5,324.93 ₪
778	גבע	2,326,245.62	2,330,665.60	4,419.98	36.65	1,619.92 ₪
779	שפל	3,965,233.21	3,976,833.20	11,599.99	30.60	3,549.60 ₪

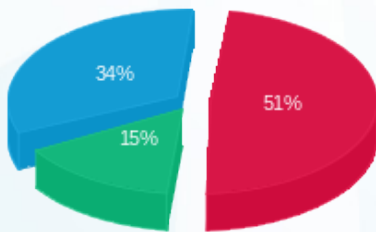
סה"כ לדייר:

פסגה	גבע	שפל	סה"כ	שיא ביקוש
12,160.16	4,419.98	11,599.99	28,180.13	48.98
₪ 5,324.93	₪ 1,619.92	₪ 3,549.60	₪ 10,494.45	

סה"כ צריכה
 סה"כ לתשלום

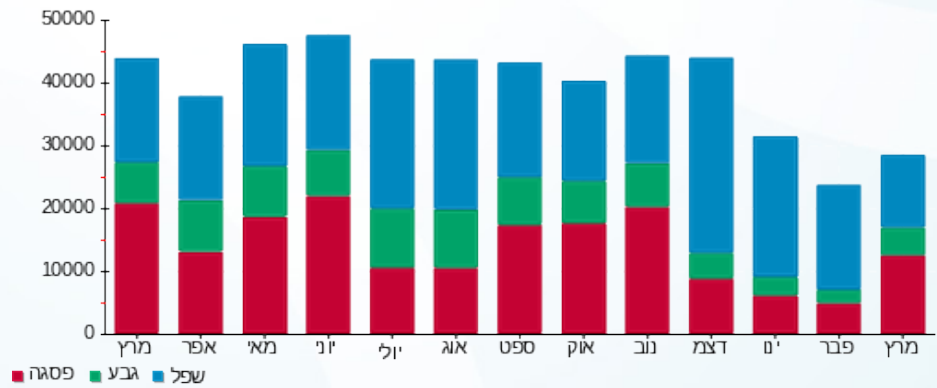
211.60 ₪	תשלום קבוע	
118.88 ₪	תשלום עבור גודל חיבור בKVA (3x630)	
10,824.93 ₪	סה"כ לתשלום	לא כולל מע"מ

התפלגות חיוב בש"ח לפי תע"ז



■ פסגה (₪ 5,324.93)
 ■ גבע (₪ 1,619.92)
 ■ שפל (₪ 3,549.60)

הסטוריית צריכה בקוט"ש





07/04/21 תאריך הפקה:
 31/03/21 תאריך קריאה נכחית:
 01/03/21 תאריך קריאה קודמת:

שם דייר: איבוגין - שלב ג - קומה ג מזרח קבוצה
שם אתר: פארק תעשיות רחובות

לקוח/ה נכבד/ה, אנו מתכבדים להגיש את חישוב צריכת החשמל לתקופה 01/03/21 - 31/03/21:

רק למאזן שלב ג - איבוגין קומה ג מזרח 314 - 2 - 00023679(3x1000)

סוג תעריף	סוג צריכה	קריאה קודמת	קריאה נכחית	סה"כ צריכה בקוט"ש	מחיר לקוט"ש בא"ג	סה"כ לתשלום
פרטי חשבון עבור תאריכים:			01/03/21	31/03/21		
777	פסגה	4,409,221.40	4,452,949.62	43,728.22	43.79	19,148.59 ₪
778	גבע	3,925,499.70	3,939,881.06	14,381.36	36.65	5,270.77 ₪
779	שפל	6,601,681.66	6,636,706.36	35,024.70	30.60	10,717.56 ₪

שלב ג - איבוגין צילר קומה ג מזרח - 8 - 00023679(3x630)

סוג תעריף	סוג צריכה	קריאה קודמת	קריאה נכחית	סה"כ צריכה בקוט"ש	מחיר לקוט"ש בא"ג	סה"כ לתשלום
פרטי חשבון עבור תאריכים:			01/03/21	31/03/21		
777	פסגה	788,953.06	795,965.11	-7,012.04	43.79	-3,070.57 ₪
778	גבע	531,796.92	533,703.79	-1,906.87	36.65	-698.87 ₪
779	שפל	1,028,414.57	1,032,500.81	-4,086.24	30.60	-1,250.39 ₪

סה"כ לדייר:

פסגה	גבע	שפל	סה"כ	שיא ביקוש
36,716.18	12,474.49	30,938.46	80,129.12	218.24
16,078.01 ₪	4,571.90 ₪	9,467.17 ₪	30,117.08 ₪	

סה"כ צריכה

סה"כ לתשלום

211.60 ₪	תשלום קבוע	
69.82 ₪	תשלום עבור גודל חיבור בKVA (3x370)	
30,398.50 ₪	סה"כ לתשלום	לא כולל מע"מ





07/04/21 תאריך הפקה:
 31/03/21 תאריך קריאה נוכחית:
 01/03/21 תאריך קריאה קודמת:

שם דייר: ביופור
 שם אתר: פארק תעשיות רחובות

לקוח/ה נכבד/ה, אנו מתכבדים להגיש את חישוב צריכת החשמל לתקופה 01/03/21 - 31/03/21:

ביופור - 7 - 00023369 (3x63)

סוג תעריף	סוג צריכה	קריאה קודמת	קריאה נוכחית	סה"כ צריכה בקוט"ש	מחיר לקוט"ש בא"ג	סה"כ לתשלום
פרטי חשבון עבור תאריכים:						
777	פסגה	01/03/21	31/03/21	710.61	43.79	311.18 ₪
778	גבע	3,681.19	3,769.91	88.72	36.65	32.51 ₪
779	שפל	7,244.39	7,394.63	150.24	30.60	45.97 ₪

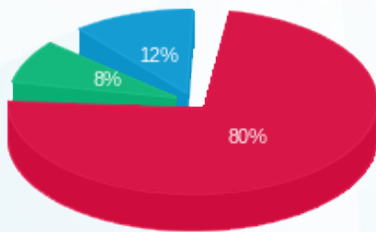
סה"כ לדייר:

פסגה	גבע	שפל	סה"כ	שיא ביקוש
710.61	88.72	150.24	949.56	7.07
311.18 ₪	32.51 ₪	45.97 ₪	389.66 ₪	

סה"כ צריכה
 סה"כ לתשלום

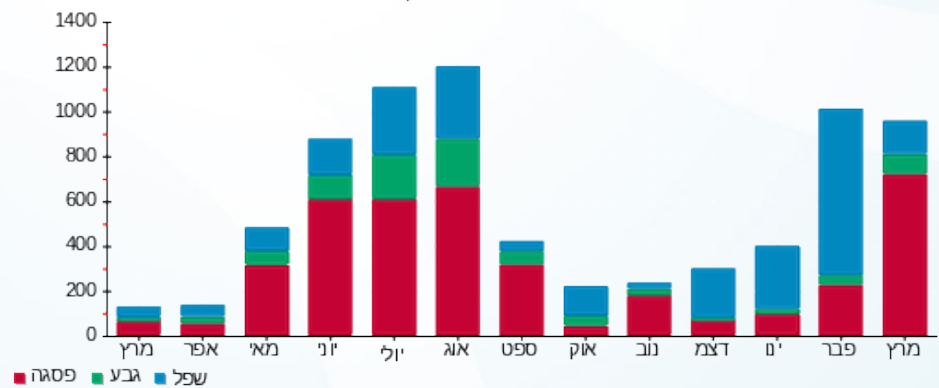
211.60 ₪	תשלום קבוע	
11.89 ₪	תשלום עבור גודל חיבור בKVA (3x63)	
613.15 ₪	סה"כ לתשלום	לא כולל מע"מ

התפלגות חיוב בש"ח לפי תעו"ז



פסגה (311.18 ₪) 80%
 גבע (32.51 ₪) 8%
 שפל (45.97 ₪) 12%

הסטוריית צריכה בקוט"ש





07/04/21 תאריך הפקדה:
 31/03/21 תאריך קריאה נוכחית:
 01/03/21 תאריך קריאה קודמת:

שם דייר: גיל גימורים
 שם אתר: פארק תעשיות רחובות

לקוח/ה נכבד/ה, אנו מתכבדים להגיש את חישוב צריכת החשמל לתקופה 01/03/21 - 31/03/21:

גיל גימורים - 1 - 16048040 (3x160)

סוג תעריף	סוג צריכה	קריאה קודמת	קריאה נוכחית	סה"כ צריכה בקוט"ש	מחיר לקוט"ש בא"ג	סה"כ לתשלום
			31/03/21	01/03/21	פרטי חשבון עבור תאריכים:	
777	פסגה	89,508.90	91,944.50	2,435.60	43.79	1,066.55 ₪
778	גבע	20,944.70	21,175.70	231.00	36.65	84.66 ₪
779	שפל	53,727.00	53,789.70	62.70	30.60	19.19 ₪

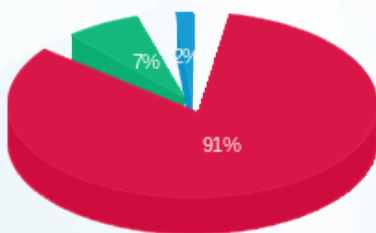
סה"כ לדייר:

פסגה	גבע	שפל	סה"כ	שיא ביקוש
2,435.60	231.00	62.70	2,729.30	14.67
1,066.55 ₪	84.66 ₪	19.19 ₪	1,170.40 ₪	

סה"כ צריכה
 סה"כ לתשלום

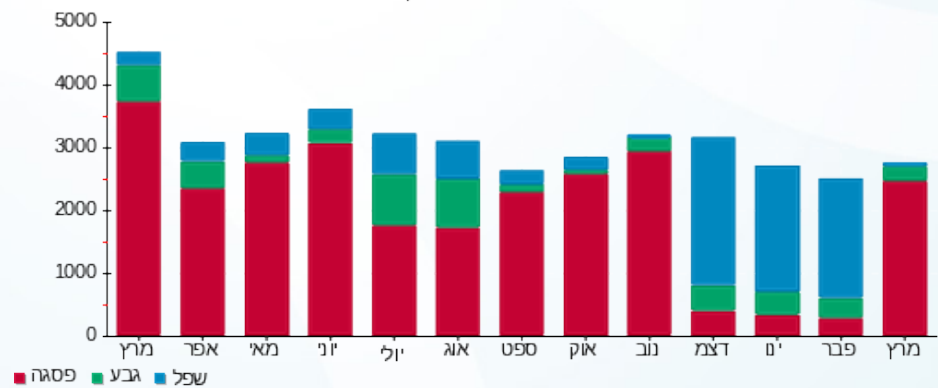
211.60 ₪	תשלום קבוע	
30.19 ₪	תשלום עבור גודל חיבור בKVA (3x160)	
1,412.19 ₪	סה"כ לתשלום	לא כולל מע"מ

התפלגות חיוב בש"ח לפי תעו"ז



■ פסגה (1,066.55 ₪)
 ■ גבע (84.66 ₪)
 ■ שפל (19.19 ₪)

הסטוריית צריכה בקוט"ש





07/04/21 תאריך הפקה:
 31/03/21 תאריך קריאה נוכחית:
 01/03/21 תאריך קריאה קודמת:

שם דייר: גיל גימורים - שלב ג
 שם אתר: פארק תעשיות רחובות

לקוח/ה נכבד/ה, אנו מתכבדים להגיש את חישוב צריכת החשמל לתקופה 01/03/21 - 31/03/21:

שלב ג - גיל גימורים - 1 - 00023931(3x250)

סוג תעריף	סוג צריכה	קריאה קודמת	קריאה נוכחית	סה"כ צריכה בקוט"ש	מחיר לקוט"ש בא"ג	סה"כ לתשלום
פרטי חשבון עבור תאריכים:						
777	פסגה	01/03/21	31/03/21	3,217.95	43.79	1,409.14 ₪
778	גבע	40,995.94	41,336.48	340.54	36.65	124.81 ₪
779	שפל	117,787.36	118,332.07	544.71	30.60	166.68 ₪

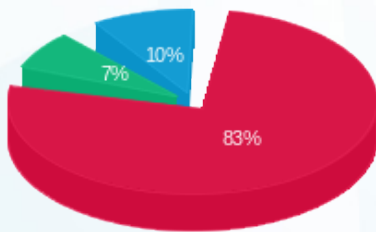
סה"כ לדייר:

פסגה	גבע	שפל	סה"כ	שיא ביקוש
3,217.95	340.54	544.71	4,103.20	34.49
1,409.14 ₪	124.81 ₪	166.68 ₪	1,700.63 ₪	

סה"כ צריכה
 סה"כ לתשלום

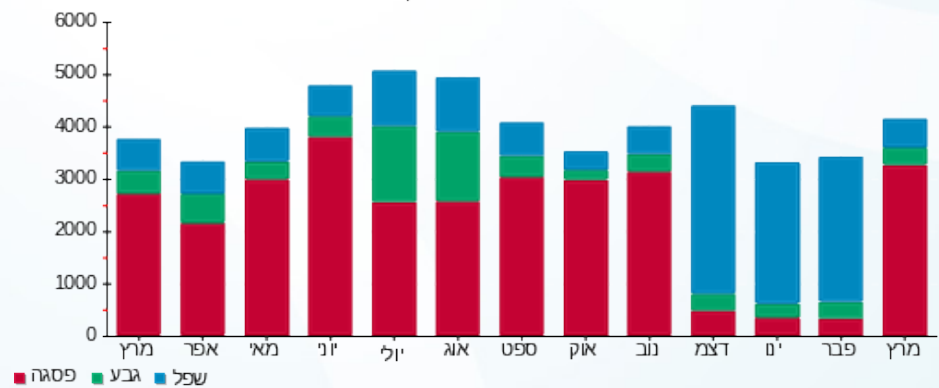
0.00 ₪	תשלום קבוע	
47.18 ₪	תשלום עבור גודל חיבור בKVA (3x250)	
1,747.80 ₪	סה"כ לתשלום	לא כולל מע"מ

התפלגות חיוב בש"ח לפי תע"ז



פסגה (1,409.14 ₪) 83%
 גבע (124.81 ₪) 10%
 שפל (166.68 ₪) 7%

הסטוריית צריכה בקוט"ש





07/04/21 תאריך הפקה:
 31/03/21 תאריך קריאה נוכחית:
 01/03/21 תאריך קריאה קודמת:

שם דייר: גיל גימורים 1 - שלב ג
 שם אתר: פארק תעשיות רחובות

לקוח/ה נכבד/ה, אנו מתכבדים להגיש את חישוב צריכת החשמל לתקופה 01/03/21 - 31/03/21:

שלב ג - גיל גימורים 1 - 7 - 00023931 (3x630)

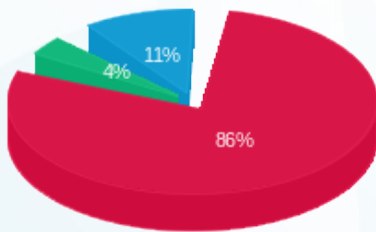
סה"כ לתשלום	מחיר לקוט"ש בא"ג	סה"כ צריכה בקוט"ש	קריאה נוכחית	קריאה קודמת	סוג צריכה	סוג תעריף
			31/03/21	01/03/21		פרטי חשבון עבור תאריכים:
11,257.71 ₪	43.79	25,708.41	2,170,590.92	2,144,882.51	פסגה	777
485.88 ₪	36.65	1,325.73	443,809.51	442,483.78	גבע	778
1,395.83 ₪	30.60	4,561.53	1,367,799.70	1,363,238.17	שפל	779

סה"כ לדייר:

שיא ביקוש	סה"כ	שפל	גבע	פסגה	סה"כ צריכה
189.26	31,595.67	4,561.53	1,325.73	25,708.41	סה"כ לתשלום
	13,139.42 ₪	1,395.83 ₪	485.88 ₪	11,257.71 ₪	

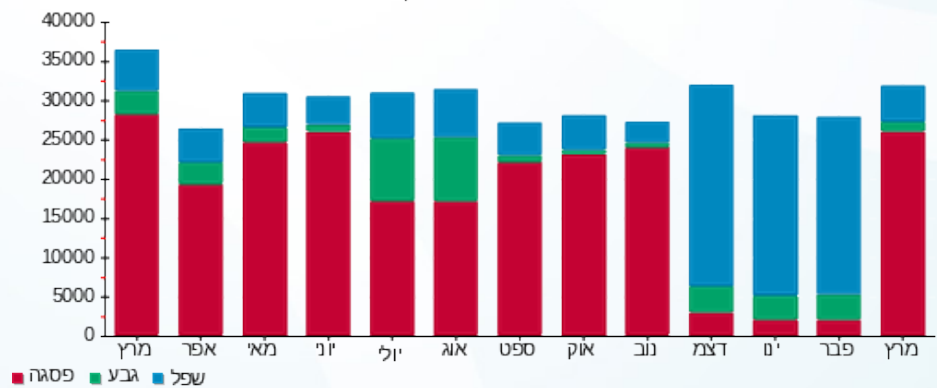
0.00 ₪	תשלום קבוע	
118.88 ₪	תשלום עבור גודל חיבור בKVA (3x630)	
13,258.30 ₪	סה"כ לתשלום	לא כולל מע"מ

התפלגות חיוב בש"ח לפי תעו"ז



■ פסגה (11,257.71 ₪)
 ■ גבע (485.88 ₪)
 ■ שפל (1,395.83 ₪)

הסטוריית צריכה בקוט"ש





07/04/21 תאריך הפקדה:
 31/03/21 תאריך קריאה נוכחית:
 01/03/21 תאריך קריאה קודמת:

שם דייר: החרט - שלב ב
 שם אתר: פארק תעשיות רחובות

לקוח/ה נכבד/ה, אנו מתכבדים להגיש את חישוב צריכת החשמל לתקופה 01/03/21 - 31/03/21:

שלב ב - החרט - 1 - 00015059 (3x400)

סוג תעריף	סוג צריכה	קריאה קודמת	קריאה נוכחית	סה"כ צריכה בקוט"ש	מחיר לקוט"ש בא"ג	סה"כ לתשלום
			31/03/21	01/03/21	פרטי חשבון עבור תאריכים:	
777	פסגה	1,203,353.77	1,218,865.94	15,512.16	43.79	6,792.78 ₪
778	גבע	308,332.21	310,821.07	2,488.86	36.65	912.17 ₪
779	שפל	762,433.52	767,477.94	5,044.41	30.60	1,543.59 ₪

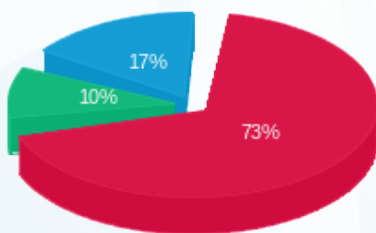
סה"כ לדייר:

פסגה	גבע	שפל	סה"כ	שיא ביקוש
15,512.16	2,488.86	5,044.41	23,045.44	85.41
6,792.78 ₪	912.17 ₪	1,543.59 ₪	9,248.53 ₪	

סה"כ צריכה
 סה"כ לתשלום

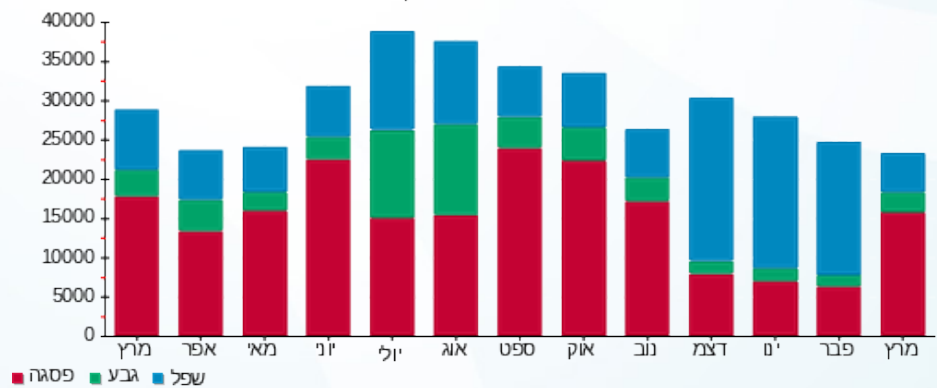
211.60 ₪	תשלום קבוע	
75.48 ₪	תשלום עבור גודל חיבור בKVA (3x400)	
9,535.61 ₪	סה"כ לתשלום	לא כולל מע"מ

התפלגות חיוב בש"ח לפי תעו"ז



■ פסגה (6,792.78 ₪)
 ■ גבע (912.17 ₪)
 ■ שפל (1,543.59 ₪)

הסטוריית צריכה בקוט"ש





07/04/21 תאריך הפקדה:
 31/03/21 תאריך קריאה נוכחית:
 01/03/21 תאריך קריאה קודמת:

שם דייר: החרט 1 - שלב ב
 שם אתר: פארק תעשיות רחובות

לקוח/ה נכבד/ה, אנו מתכבדים להגיש את חישוב צריכת החשמל לתקופה 01/03/21 - 31/03/21:

שלב ב - החרט 1 - 2 - 00015059(3x250)

סוג תעריף	סוג צריכה	קריאה קודמת	קריאה נוכחית	סה"כ צריכה בקוט"ש	מחיר לקוט"ש בא"ג	סה"כ לתשלום
		01/03/21	31/03/21			
777	פסגה	516,079.50	524,426.04	8,346.54	43.79	3,654.95 ₪
778	גבע	123,187.54	125,496.37	2,308.84	36.65	846.19 ₪
779	שפל	278,365.81	283,684.52	5,318.72	30.60	1,627.53 ₪

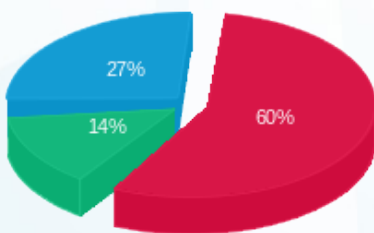
סה"כ לדייר:

פסגה	גבע	שפל	סה"כ	שיא ביקוש
8,346.54	2,308.84	5,318.72	15,974.09	35.76
3,654.95 ₪	846.19 ₪	1,627.53 ₪	6,128.67 ₪	

סה"כ צריכה
 סה"כ לתשלום

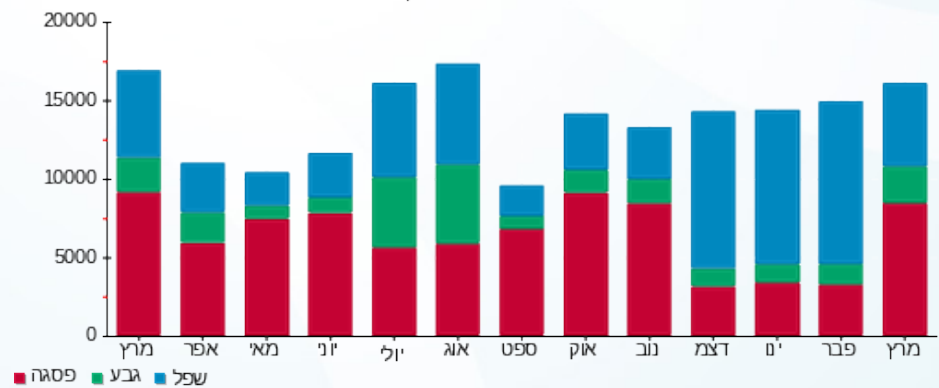
0.00 ₪	תשלום קבוע	
47.18 ₪	תשלום עבור גודל חיבור בKVA (3x250)	
6,175.84 ₪	סה"כ לתשלום	לא כולל מע"מ

התפלגות חיוב בש"ח לפי תעו"ז



■ פסגה (3,654.95 ₪)
 ■ גבע (846.19 ₪)
 ■ שפל (1,627.53 ₪)

הסטוריית צריכה בקוט"ש





07/04/21 תאריך הפקדה:
 31/03/21 תאריך קריאה נוכחית:
 01/03/21 תאריך קריאה קודמת:

שם דייר: החרט- שלב ב - איזור 300
 שם אתר: פארק תעשיות רחובות

לקוח/ה נכבד/ה, אנו מתכבדים להגיש את חישוב צריכת החשמל לתקופה 01/03/21 - 31/03/21:

שלב ב - חברת החרט איזור 300 - 4 - 00015059 (3x630)

סוג תעריף	סוג צריכה	קריאה קודמת	קריאה נוכחית	סה"כ צריכה בקוט"ש	מחיר לקוט"ש בא"ג	סה"כ לתשלום
פרטי חשבון עבור תאריכים:						
777	פסגה	01/03/21	31/03/21	634.91	43.79	278.03 ₪
778	גבע	20,031.47	20,091.22	59.75	36.65	21.90 ₪
779	שפל	39,913.69	40,032.56	118.87	30.60	36.37 ₪

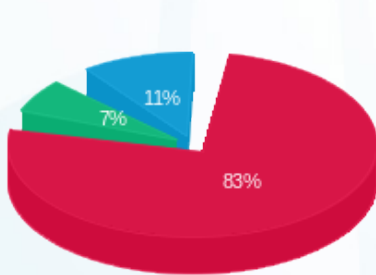
סה"כ לדייר:

פסגה	גבע	שפל	סה"כ	שיא ביקוש
634.91	59.75	118.87	813.53	7.27
278.03 ₪	21.90 ₪	36.37 ₪	336.30 ₪	

סה"כ צריכה
 סה"כ לתשלום

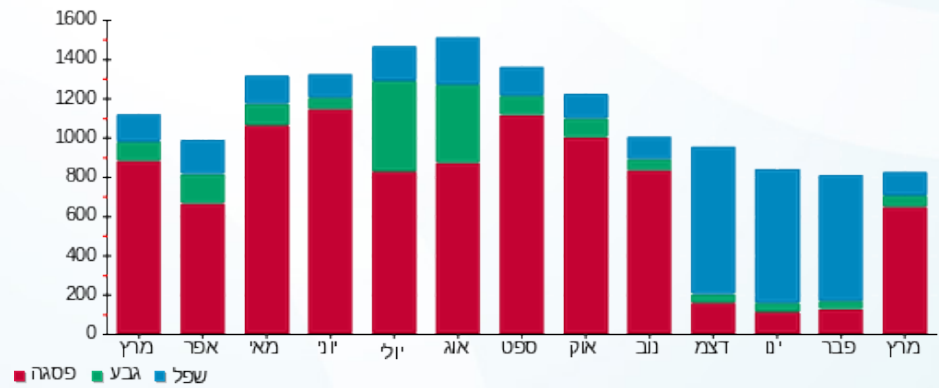
0.00 ₪	תשלום קבוע	
118.88 ₪	תשלום עבור גודל חיבור בKVA (3x630)	
455.18 ₪	סה"כ לתשלום	לא כולל מע"מ

התפלגות חיוב בש"ח לפי תעו"ז



■ פסגה (278.03 ₪)
 ■ גבע (21.90 ₪)
 ■ שפל (36.37 ₪)

הסטוריית צריכה בקוט"ש





07/04/21 תאריך הפקה:
 31/03/21 תאריך קריאה נוכחי:
 01/03/21 תאריך קריאה קודמת:

שם דייר: לויקס - מפסק בתוך החברה בקומה 2
 שם אתר: פארק תעשיות רחובות

לקוח/ה נכבד/ה, אנו מתכבדים להגיש את חישוב צריכת החשמל לתקופה 01/03/21 - 31/03/21:

לויקס - מפסק בתוך החברה בקומה 2 - 1 - 00021922(3x2500)

סוג תעריף	סוג צריכה	קריאה קודמת	קריאה נוכחית	סה"כ צריכה בקוט"ש	מחיר לקוט"ש בא"ג	סה"כ לתשלום
		01/03/21	31/03/21			
777	פסגה	4,099,186.48	4,399,417.83	300,231.35	43.79	131,471.31 ₪
778	גבע	2,352,415.55	2,469,721.05	117,305.50	36.65	42,992.47 ₪
779	שפל	7,196,008.25	7,503,580.20	307,571.95	30.60	94,117.02 ₪

סה"כ לדייר:

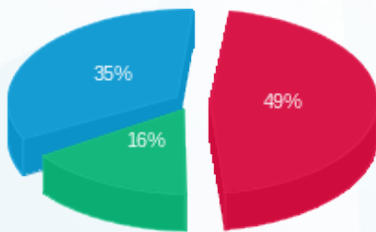
פסגה	גבע	שפל	סה"כ	שיא ביקוש
300,231.35	117,305.50	307,571.95	725,108.80	1,065.55
131,471.31 ₪	42,992.47 ₪	94,117.02 ₪	268,580.79 ₪	

סה"כ צריכה

סה"כ לתשלום

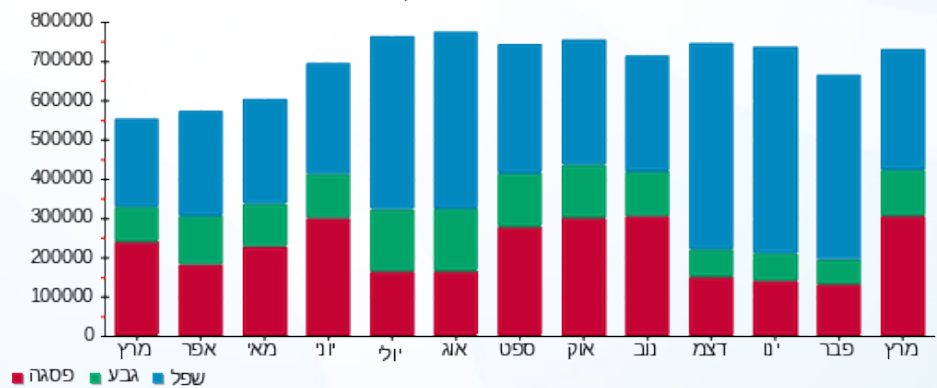
211.60 ₪	תשלום קבוע	
471.75 ₪	תשלום עבור גודל חיבור בKVA (3x2500)	
269,264.14 ₪	סה"כ לתשלום	לא כולל מע"מ

התפלגות חיוב בש"ח לפי תעו"ז



פסגה (131,471.31 ₪) 35%
 גבע (42,992.47 ₪) 16%
 שפל (94,117.02 ₪) 49%

הסטוריית צריכה בקוט"ש





07/04/21 תאריך הפקדה:
 31/03/21 תאריך קריאה נוכחית:
 01/03/21 תאריך קריאה קודמת:

שם דייר: לנדא - שלב ב
 שם אתר: פארק תעשיות רחובות

לקוח/ה נכבד/ה, אנו מתכבדים להגיש את חישוב צריכת החשמל לתקופה 01/03/21 - 31/03/21:

שלב ב - לנדא - 2 - 19051901 (3x630)

סוג תעריף	סוג צריכה	קריאה קודמת	קריאה נוכחית	סה"כ צריכה בקוט"ש	מחיר לקוט"ש בא"ג	סה"כ לתשלום
		01/03/21	31/03/21			
777	פסגה	100,052.40	107,122.80	7,070.40	43.79	3,096.13 ₪
778	גבע	33,421.20	35,090.40	1,669.20	36.65	611.76 ₪
779	שפל	100,356.60	104,566.20	4,209.60	30.60	1,288.14 ₪

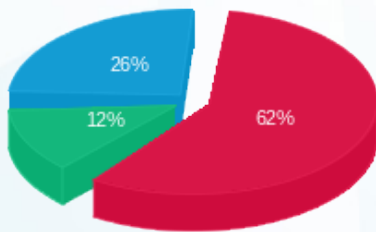
סה"כ לדייר:

פסגה	גבע	שפל	סה"כ	שיא ביקוש
7,070.40	1,669.20	4,209.60	12,949.20	407.18
3,096.13 ₪	611.76 ₪	1,288.14 ₪	4,996.03 ₪	

סה"כ צריכה
 סה"כ לתשלום

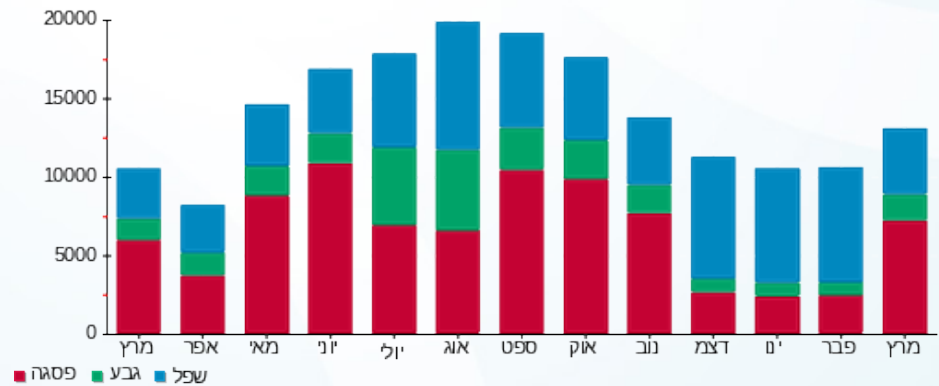
211.60 ₪	תשלום קבוע	
118.88 ₪	תשלום עבור גודל חיבור ב KVA (3x630)	
5,326.51 ₪	סה"כ לתשלום	לא כולל מע"מ

התפלגות חיוב בש"ח לפי תעו"ז



■ פסגה (3,096.13 ₪)
 ■ גבע (611.76 ₪)
 ■ שפל (1,288.14 ₪)

הסטוריית צריכה בקוט"ש





07/04/21 תאריך הפקה:
 31/03/21 תאריך קריאה נוכחית:
 01/03/21 תאריך קריאה קודמת:

שם דייר: לנדא חדש - בניין 10
 שם אתר: פארק תעשיות רחובות

לקוח/ה נכבד/ה, אנו מתכבדים להגיש את חישוב צריכת החשמל לתקופה 01/03/21 - 31/03/21:

שלב ב - לנדא קורפוריישן מ"א - 3 - 00015059 (3x2000)

סוג תעריף	סוג צריכה	קריאה קודמת	קריאה נוכחית	סה"כ צריכה בקוט"ש	מחיר לקוט"ש בא"ג	סה"כ לתשלום
פרטי חשבון עבור תאריכים:						
777	פסגה	01/03/21	31/03/21	41,511.56	43.79	18,177.91 ₪
778	גבע	786,704.98	796,343.92	9,638.94	36.65	3,532.67 ₪
779	שפל	2,146,943.58	2,163,454.50	16,510.92	30.60	5,052.34 ₪

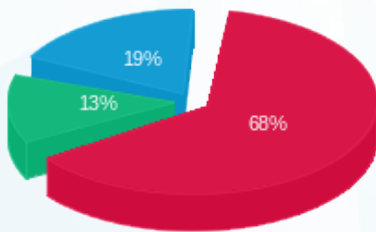
סה"כ לדייר:

פסגה	גבע	שפל	סה"כ	שיא ביקוש
41,511.56	9,638.94	16,510.92	67,661.42	455.20
18,177.91 ₪	3,532.67 ₪	5,052.34 ₪	26,762.93 ₪	

סה"כ צריכה
 סה"כ לתשלום

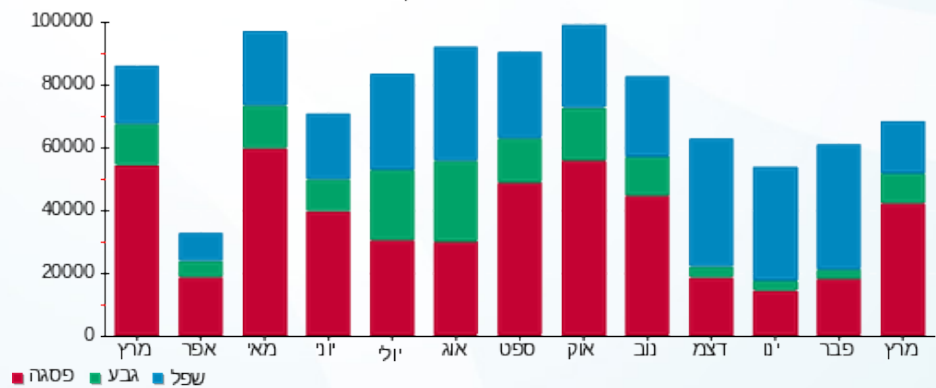
211.60 ₪	תשלום קבוע	
377.40 ₪	תשלום עבור גודל חיבור ב KVA (3x2000)	
27,351.93 ₪	סה"כ לתשלום	לא כולל מע"מ

התפלגות חיוב בש"ח לפי תעו"ז



פסגה (18,177.91 ₪) 68%
 גבע (3,532.67 ₪) 13%
 שפל (5,052.34 ₪) 19%

הסטוריית צריכה בקוט"ש





07/04/21 תאריך הפקה:
 31/03/21 תאריך קריאה נוכחית:
 01/03/21 תאריך קריאה קודמת:

שם דייר: לנדא לאבס מפסק 1011 - שלב ב
 שם אתר: פארק תעשיות רחובות

לקוח/ה נכבד/ה, אנו מתכבדים להגיש את חישוב צריכת החשמל לתקופה 01/03/21 - 31/03/21:

לנדא - 1 - 17312897 (3x1250)

סוג תעריף	סוג צריכה	קריאה קודמת	קריאה נוכחית	סה"כ צריכה בקוט"ש	מחיר לקוט"ש בא"ג	סה"כ לתשלום
		01/03/21	31/03/21			
777	פסגה	266,859.20	272,783.70	5,924.50	43.79	2,594.34 ₪
778	גבע	112,062.00	113,530.20	1,468.20	36.65	538.10 ₪
779	שפל	317,226.10	320,282.40	3,056.30	30.60	935.23 ₪

סה"כ לדייר:

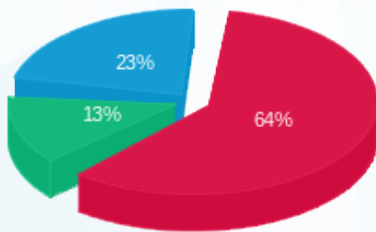
פסגה	גבע	שפל	סה"כ	שיא ביקוש
5,924.50	1,468.20	3,056.30	10,449.00	221.04
2,594.34 ₪	538.10 ₪	935.23 ₪	4,067.66 ₪	

סה"כ צריכה

סה"כ לתשלום

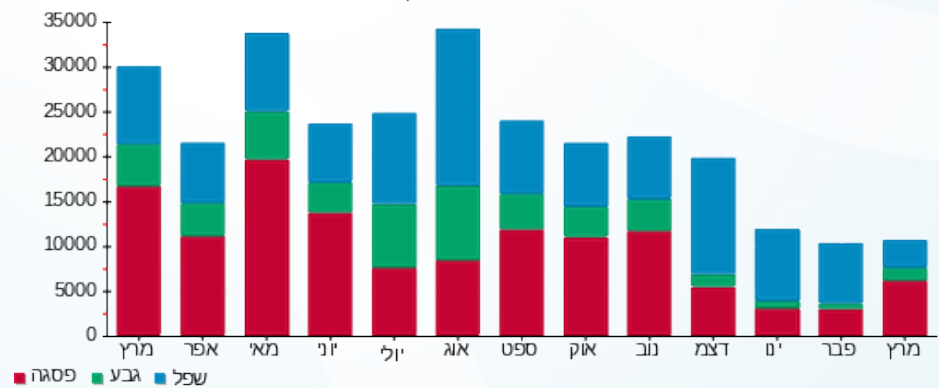
211.60 ₪	תשלום קבוע	
235.88 ₪	תשלום עבור גודל חיבור בKVA (3x1250)	
4,515.14 ₪	סה"כ לתשלום	לא כולל מע"מ

התפלגות חיוב בש"ח לפי תעו"ז



פסגה (2,594.34 ₪) 64%
 גבע (538.10 ₪) 13%
 שפל (935.23 ₪) 23%

הסטוריית צריכה בקוט"ש





07/04/21 תאריך הפקדה:
 31/03/21 תאריך קריאה נוכחית:
 01/03/21 תאריך קריאה קודמת:

שם דייר: לנדא ק. 2
 שם אתר: פארק תעשיות רחובות

לקוח/ה נכבד/ה, אנו מתכבדים להגיש את חישוב צריכת החשמל לתקופה 01/03/21 - 31/03/21:

לנדא ק. 2 - 7 - 00021922 (3x250)

סוג תעריף	סוג צריכה	קריאה קודמת	קריאה נוכחית	סה"כ צריכה בקוט"ש	מחיר לקוט"ש בא"ג	סה"כ לתשלום
פרטי חשבון עבור תאריכים:						
777	פסגה	01/03/21	31/03/21	494,662.45	43.79	0.01 ₪
778	גבע	239,558.45	239,558.48	0.02	36.65	0.01 ₪
779	שפל	350,760.86	350,760.99	0.13	30.60	0.04 ₪

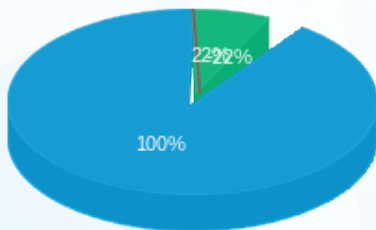
סה"כ לדייר:

פסגה	גבע	שפל	סה"כ	שיא ביקוש
-0.02	0.02	0.13	0.13	0.13
0.01 ₪	0.01 ₪	0.04 ₪	0.04 ₪	

סה"כ צריכה
 סה"כ לתשלום

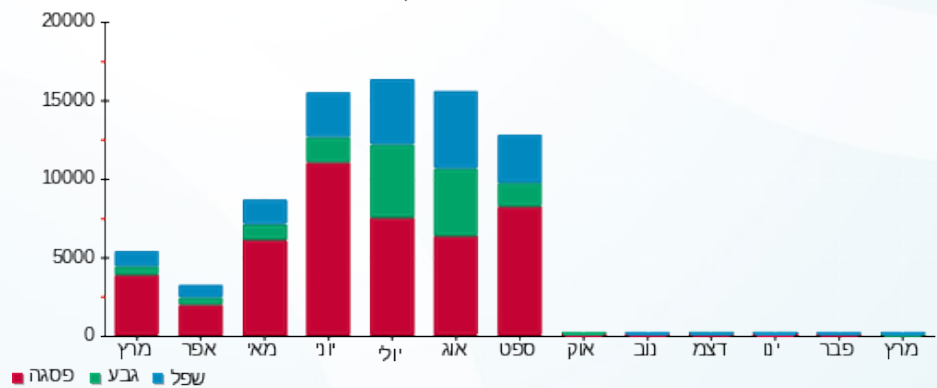
211.60 ₪	תשלום קבוע	
47.18 ₪	תשלום עבור גודל חיבור בKVA (3x250)	
258.81 ₪	סה"כ לתשלום	לא כולל מע"מ

התפלגות חיוב בש"ח לפי תע"ז



פסגה (-0.009 ₪)
 גבע (0.009 ₪)
 שפל (0.04 ₪)

הסטוריית צריכה בקוט"ש



07/04/21 תאריך הפקה:
 31/03/21 תאריך קריאה נוכחית:
 01/03/21 תאריך קריאה קודמת:

שם דייר: לנדא קורפוריישן - שלב ב
שם אתר: פארק תעשיות רחובות

לקוח/ה נכבד/ה, אנו מתכבדים להגיש את חישוב צריכת החשמל לתקופה 01/03/21 - 31/03/21:

שלב ב - לנדא קורפוריישן - 1 - 19051901(3x1250)

סוג תעריף	סוג צריכה	קריאה קודמת	קריאה נוכחית	סה"כ צריכה בקוט"ש	מחיר לקוט"ש בא"ג	סה"כ לתשלום
			31/03/21	01/03/21	פרטי חשבון עבור תאריכים:	
777	פסגה	640,810.00	692,407.50	51,597.50	43.79	22,594.55 ₪
778	גבע	266,232.50	281,377.50	15,145.00	36.65	5,550.64 ₪
779	שפל	894,897.50	933,460.00	38,562.50	30.60	11,800.13 ₪

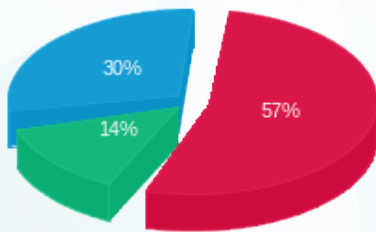
סה"כ לדייר:

פסגה	גבע	שפל	סה"כ	שיא ביקוש
51,597.50	15,145.00	38,562.50	105,305.00	225.18
22,594.55 ₪	5,550.64 ₪	11,800.13 ₪	39,945.31 ₪	

סה"כ צריכה
 סה"כ לתשלום

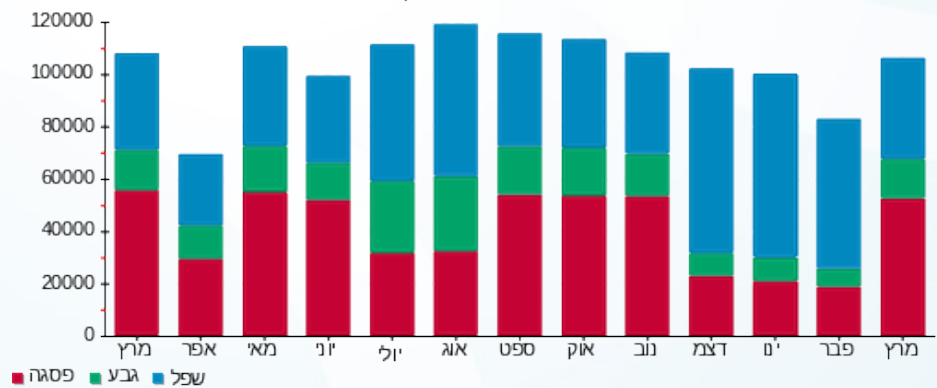
211.60 ₪	תשלום קבוע	
235.88 ₪	תשלום עבור גודל חיבור ב KVA (3x1250)	
40,392.79 ₪	סה"כ לתשלום	לא כולל מע"מ

התפלגות חיוב בש"ח לפי תעו"ז



■ פסגה (22,594.55 ₪)
 ■ גבע (5,550.64 ₪)
 ■ שפל (11,800.13 ₪)

הסטוריית צריכה בקוט"ש





07/04/21 תאריך הפקדה:
 31/03/21 תאריך קריאה נוכחית:
 01/03/21 תאריך קריאה קודמת:

שם דייר: מיקיילה ביוטי
שם אתר: פארק תעשיות רחובות

לקוח/ה נכבד/ה, אנו מתכבדים להגיש את חישוב צריכת החשמל לתקופה 01/03/21 - 31/03/21:

מיקיילה ביוטי - 4 - 00023369(0x100)

סוג תעריף	סוג צריכה	קריאה קודמת	קריאה נוכחית	סה"כ צריכה בקוט"ש	מחיר לקוט"ש בא"ג	סה"כ לתשלום
			31/03/21	01/03/21	פרטי חשבון עבור תאריכים:	
777	פסגה	382,256.60	383,934.12	1,677.52	43.79	734.59 ₪
778	גבע	148,960.66	149,054.50	93.84	36.65	34.39 ₪
779	שפל	279,224.43	279,460.65	236.22	30.60	72.28 ₪

מיקיילה ביוטי - 1 - 14158975(0x0)

סוג תעריף	סוג צריכה	קריאה קודמת	קריאה נוכחית	סה"כ צריכה בקוט"ש	מחיר לקוט"ש בא"ג	סה"כ לתשלום
			31/03/21	01/03/21	פרטי חשבון עבור תאריכים:	
777	פסגה	11,440.40	11,676.30	-235.90	43.79	-103.30 ₪
778	גבע	1,826.70	1,829.50	-2.80	36.65	-1.03 ₪
779	שפל	5,906.10	5,914.00	-7.90	30.60	-2.42 ₪

סה"כ לדייר:

פסגה	גבע	שפל	סה"כ	שיא ביקוש
1,441.62	91.04	228.32	1,760.98	33.07
₪ 631.29	₪ 33.37	₪ 69.86	₪ 734.52	

סה"כ צריכה
סה"כ לתשלום

211.60 ₪	תשלום קבוע	
18.87 ₪	תשלום עבור גודל חיבור ב KVA (3x100)	
964.99 ₪	סה"כ לתשלום	לא כולל מע"מ





07/04/21 תאריך הפקה:
 31/03/21 תאריך קריאה נוכחית:
 01/03/21 תאריך קריאה קודמת:

שם דייר: סיוואק - שלב ג - קומה 2
 שם אתר: פארק תעשיות רחובות

לקוח/ה נכבד/ה, אנו מתכבדים להגיש את חישוב צריכת החשמל לתקופה 01/03/21 - 31/03/21:

שלב ג - סיוואק קומה 2 - 1 - 00024897 (3x1000)

סוג תעריף	סוג צריכה	קריאה קודמת	קריאה נוכחית	סה"כ צריכה בקוט"ש	מחיר לקוט"ש בא"ג	סה"כ לתשלום
		01/03/21	31/03/21	פרטי חשבון עבור תאריכים:		
777	פסגה	6,803,858.90	6,867,221.57	63,362.67	43.79	27,746.51 ₪
778	גבע	4,363,351.36	4,383,642.53	20,291.17	36.65	7,436.71 ₪
779	שפל	9,608,797.02	9,661,931.10	53,134.08	30.60	16,259.03 ₪

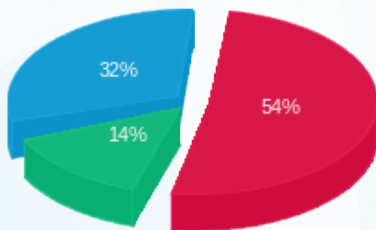
סה"כ לדייר:

פסגה	גבע	שפל	סה"כ	שיא ביקוש
63,362.67	20,291.17	53,134.08	136,787.92	292.10
27,746.51 ₪	7,436.71 ₪	16,259.03 ₪	51,442.26 ₪	

סה"כ צריכה
סה"כ לתשלום

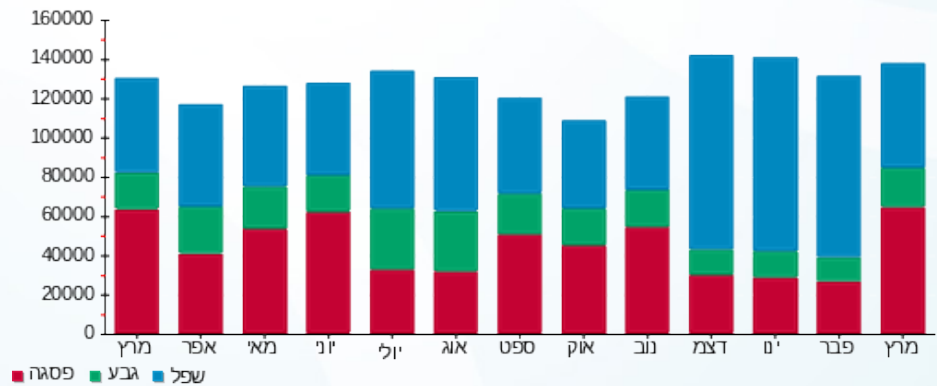
211.60 ₪	תשלום קבוע	
188.70 ₪	תשלום עבור גודל חיבור בKVA (3x1000)	
51,842.56 ₪	סה"כ לתשלום	לא כולל מע"מ

התפלגות חיוב בש"ח לפי תעו"ז



פסגה (27,746.51 ₪) 14%
 גבע (7,436.71 ₪) 32%
 שפל (16,259.03 ₪) 54%

הסטוריית צריכה בקוט"ש





07/04/21 תאריך הפקה:
 31/03/21 תאריך קריאה נוכחית:
 01/03/21 תאריך קריאה קודמת:

שם דייר: סיוואק - שלב ג - קומה 3
 שם אתר: פארק תעשיות רחובות

לקוח/ה נכבד/ה, אנו מתכבדים להגיש את חישוב צריכת החשמל לתקופה 01/03/21 - 31/03/21:

שלב ג - סיוואק קומה 3 - 1 - 00024908 (3x1000)

סוג תעריף	סוג צריכה	קריאה קודמת	קריאה נוכחית	סה"כ צריכה בקוט"ש	מחיר לקוט"ש בא"ג	סה"כ לתשלום
		01/03/21	31/03/21	פרטי חשבון עבור תאריכים:		
777	פסגה	5,605,624.54	5,644,668.74	39,044.20	43.79	17,097.46 ₪
778	גבע	4,003,364.70	4,017,532.02	14,167.32	36.65	5,192.32 ₪
779	שפל	8,359,694.26	8,392,992.10	33,297.84	30.60	10,189.14 ₪

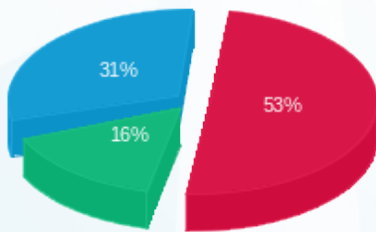
סה"כ לדייר:

פסגה	גבע	שפל	סה"כ	שיא ביקוש
39,044.20	14,167.32	33,297.84	86,509.36	212.80
17,097.46 ₪	5,192.32 ₪	10,189.14 ₪	32,478.92 ₪	

סה"כ צריכה
 סה"כ לתשלום

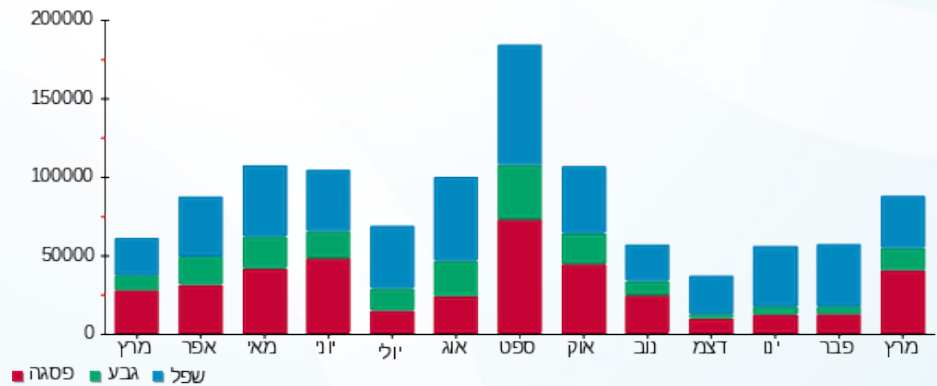
211.60 ₪	תשלום קבוע	
188.70 ₪	תשלום עבור גודל חיבור בKVA (3x1000)	
32,879.22 ₪	סה"כ לתשלום	לא כולל מע"מ

התפלגות חיוב בש"ח לפי תעו"ז



פסגה (17,097.46 ₪) ■
 גבע (5,192.32 ₪) ■
 שפל (10,189.14 ₪) ■

הסטוריית צריכה בקוט"ש





07/04/21 תאריך הפקדה:
 31/03/21 תאריך קריאה נוכחית:
 01/03/21 תאריך קריאה קודמת:

שם דייר: סיוואק - שלב ג
 שם אתר: פארק תעשיות רחובות

לקוח/ה נכבד/ה, אנו מתכבדים להגיש את חישוב צריכת החשמל לתקופה 01/03/21 - 31/03/21:

שלב ג - סיוואק - 4 - (3x1250)00023679

סוג תעריף	סוג צריכה	קריאה קודמת	קריאה נוכחית	סה"כ צריכה בקוט"ש	מחיר לקוט"ש בא"ג	סה"כ לתשלום
		01/03/21	31/03/21			
777	פסגה	3,140,688.52	3,147,402.98	6,714.46	43.79	2,940.26 ₪
778	גבע	2,618,175.91	2,620,392.88	2,216.97	36.65	812.52 ₪
779	שפל	1,849,751.21	1,855,169.03	5,417.82	30.60	1,657.85 ₪

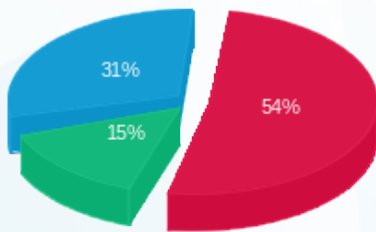
סה"כ לדייר:

פסגה	גבע	שפל	סה"כ	שיא ביקוש
6,714.46	2,216.97	5,417.82	14,349.25	93.47
2,940.26 ₪	812.52 ₪	1,657.85 ₪	5,410.63 ₪	

סה"כ צריכה
 סה"כ לתשלום

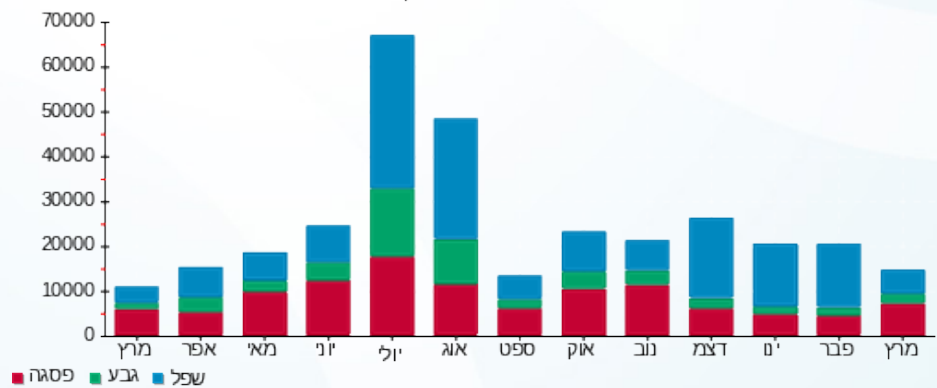
211.60 ₪	תשלום קבוע	
235.88 ₪	תשלום עבור גודל חיבור בKVA (3x1250)	
5,858.11 ₪	סה"כ לתשלום	לא כולל מע"מ

התפלגות חיוב בש"ח לפי תע"ז



■ פסגה (2,940.26 ₪)
 ■ גבע (812.52 ₪)
 ■ שפל (1,657.85 ₪)

הסטוריית צריכה בקוט"ש





07/04/21 תאריך הפקדה:
 31/03/21 תאריך קריאה נוכחית:
 01/03/21 תאריך קריאה קודמת:

שם דייר: סיוואק קומה 2
 שם אתר: פארק תעשיות רחובות

לקוח/ה נכבד/ה, אנו מתכבדים להגיש את חישוב צריכת החשמל לתקופה 01/03/21 - 31/03/21:

סיוואק קומה 2 - 18075289 (3x1250)

סוג תעריף	סוג צריכה	קריאה קודמת	קריאה נוכחית	סה"כ צריכה בקוט"ש	מחיר לקוט"ש בא"ג	סה"כ לתשלום
פרטי חשבון עבור תאריכים:						
777	פסגה	01/03/21	31/03/21	12,541.20	43.79	5,491.79 ₪
778	גבע	152,976.40	157,554.40	4,578.00	36.65	1,677.84 ₪
779	שפל	481,203.60	492,831.20	11,627.60	30.60	3,558.05 ₪

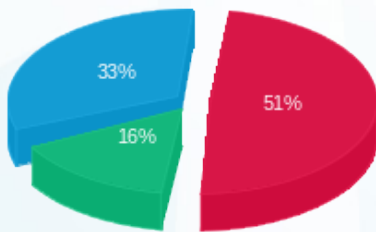
סה"כ לדיר:

פסגה	גבע	שפל	סה"כ	שיא ביקוש
12,541.20	4,578.00	11,627.60	28,746.80	
5,491.79 ₪	1,677.84 ₪	3,558.05 ₪	10,727.67 ₪	

סה"כ צריכה
 סה"כ לתשלום

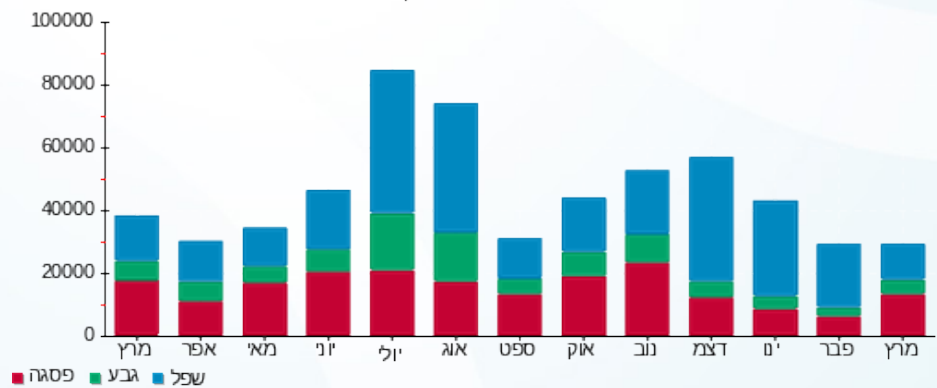
211.60 ₪	תשלום קבוע	
235.88 ₪	תשלום עבור גודל חיבור בKVA (3x1250)	
11,175.15 ₪	סה"כ לתשלום	לא כולל מע"מ

התפלגות חיוב בש"ח לפי תעו"ז



■ פסגה (5,491.79 ₪)
 ■ גבע (1,677.84 ₪)
 ■ שפל (3,558.05 ₪)

הסטוריית צריכה בקוט"ש





07/04/21 תאריך הפקה:
 31/03/21 תאריך קריאה נוכחית:
 01/03/21 תאריך קריאה קודמת:

שם דייר: ציבורי - שלב ג - ציבורי מבנה חדש
שם אתר: פארק תעשיות רחובות

לקוח/ה נכבד/ה, אנו מתכבדים להגיש את חישוב צריכת החשמל לתקופה 01/03/21 - 31/03/21:

שלב ב - ציבורי - למאזן - לוח מספר 1 קומת ביניים - 3 - 00021922(3x250)

סוג תעריף	סוג צריכה	קריאה קודמת	קריאה נוכחית	סה"כ צריכה בקוט"ש	מחיר לקוט"ש בא"ג	סה"כ לתשלום
פרטי חשבון עבור תאריכים:			31/03/21	01/03/21		
777	פסגה	652,419.92	653,822.49	1,402.57	43.79	614.18 ₪
778	גבע	508,086.30	508,907.93	821.64	36.65	301.13 ₪
779	שפל	768,246.15	770,331.72	2,085.57	30.60	638.18 ₪

שלב ג ציבורי למאזן ציבורי - 1 - 00023679(3x1000)

סוג תעריף	סוג צריכה	קריאה קודמת	קריאה נוכחית	סה"כ צריכה בקוט"ש	מחיר לקוט"ש בא"ג	סה"כ לתשלום
פרטי חשבון עבור תאריכים:			31/03/21	01/03/21		
777	פסגה	1,772,545.54	1,773,873.54	1,328.00	43.79	581.53 ₪
778	גבע	1,363,798.28	1,364,245.53	447.24	36.65	163.92 ₪
779	שפל	1,459,281.18	1,460,417.41	1,136.23	30.60	347.68 ₪

שלב ג - ציבורי - מבנה חדש - 6 - 00023679(3x250)

סוג תעריף	סוג צריכה	קריאה קודמת	קריאה נוכחית	סה"כ צריכה בקוט"ש	מחיר לקוט"ש בא"ג	סה"כ לתשלום
פרטי חשבון עבור תאריכים:			31/03/21	01/03/21		
777	פסגה	221,703.43	222,440.34	736.91	43.79	322.69 ₪
778	גבע	163,576.54	163,731.43	154.88	36.65	56.76 ₪
779	שפל	308,052.81	308,164.37	111.56	30.60	34.14 ₪

שלב ג - ציבורי - מבנה חדש 1 - 1 - 00023810(0x0)

סוג תעריף	סוג צריכה	קריאה קודמת	קריאה נוכחית	סה"כ צריכה בקוט"ש	מחיר לקוט"ש בא"ג	סה"כ לתשלום
פרטי חשבון עבור תאריכים:			31/03/21	01/03/21		
777	פסגה	377,382.73	378,587.75	1,205.03	43.79	527.68 ₪
778	גבע	304,427.05	304,884.30	457.25	36.65	167.58 ₪
779	שפל	519,480.28	520,849.98	1,369.70	30.60	419.13 ₪



שלב ג - חיבורי - מבנה חדש 1 - 3 - 16048040(3x160)

סוג תעריף	סוג צריכה	קריאה קודמת	קריאה נוכחית	סה"כ צריכה בקוט"ש	מחיר לקוט"ש בא"ג	סה"כ לתשלום
		01/03/21	31/03/21			
777	פסגה	75,445.40	76,798.80	1,353.40	43.79	592.65 ₪
778	גבע	31,949.40	32,411.00	461.60	36.65	169.18 ₪
779	שפל	95,395.80	96,568.80	1,173.00	30.60	358.94 ₪

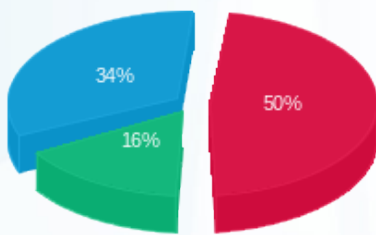
סה"כ לדירה:

פסגה	גבע	שפל	סה"כ	שיא ביקוש
6,025.91	2,342.61	5,876.06	14,244.58	11.38
₪ 2,638.75	₪ 858.57	₪ 1,798.07	₪ 5,295.39	

סה"כ צריכה
סה"כ לתשלום

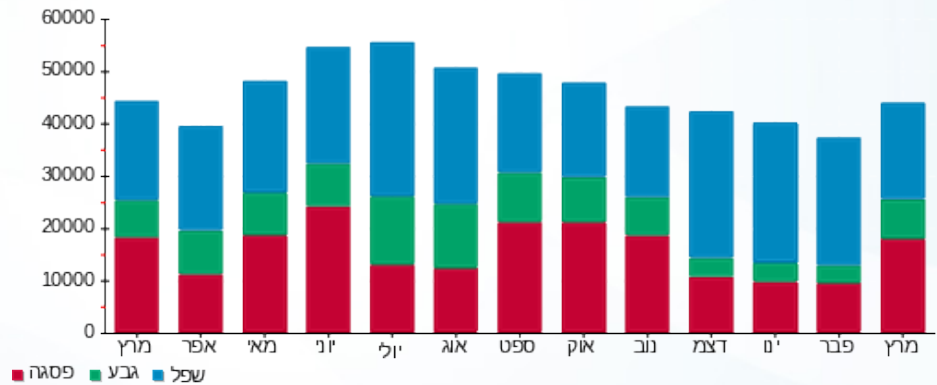
211.60 ₪	תשלום קבוע	
313.24 ₪	תשלום עבור גודל חיבור בKVA (3x1660)	
5,820.23 ₪	סה"כ לתשלום	לא כולל מע"מ

התפלגות חיוב בש"ח לפי תע"ז



■ פסגה (₪ 2,638.75)
■ גבע (₪ 858.57)
■ שפל (₪ 1,798.07)

הסטוריית צריכה בקוט"ש



07/04/21 תאריך הפקה:
 31/03/21 תאריך קריאה נוכחי:
 01/03/21 תאריך קריאה קודמת:

שם דייר: ציבורי-מזגן חדר חשמל ראשי 2
שם אתר: פארק תעשיות רחובות

לקוח/ה נכבד/ה, אנו מתכבדים להגיש את חישוב צריכת החשמל לתקופה 01/03/21 - 31/03/21:

מזגן חדר חשמל ראשי 2 - 1 - 15140001(0x0)

סוג תעריף	סוג צריכה	קריאה קודמת	קריאה נוכחית	סה"כ צריכה בקוט"ש	מחיר לקוט"ש בא"ג	סה"כ לתשלום
			31/03/21	01/03/21	פרטי חשבון עבור תאריכים:	
777	פסגה	57,921.00	58,893.70	972.70	43.79	425.95 ₪
778	גבע	24,111.20	24,241.60	130.40	36.65	47.79 ₪
779	שפל	48,059.70	48,239.90	180.20	30.60	55.14 ₪

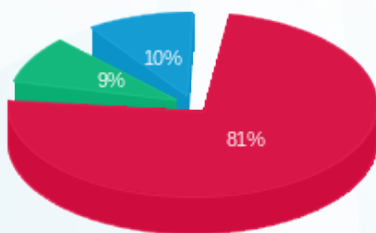
סה"כ לדייר:

פסגה	גבע	שפל	סה"כ	שיא ביקוש
972.70	130.40	180.20	1,283.30	
425.95 ₪	47.79 ₪	55.14 ₪	528.88 ₪	

סה"כ צריכה
סה"כ לתשלום

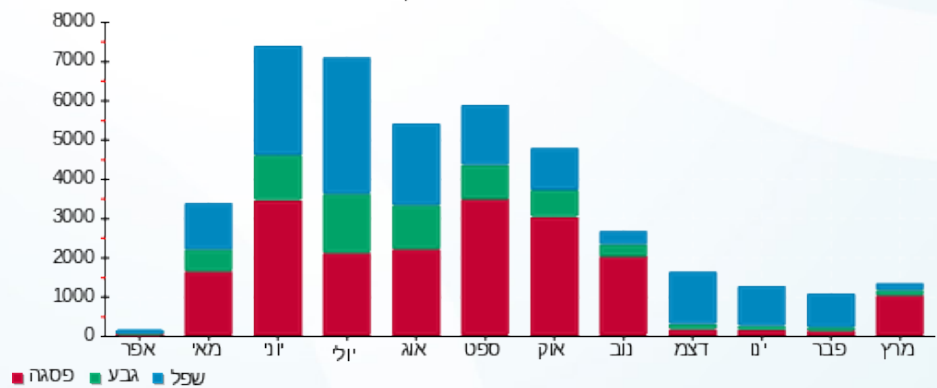
211.60 ₪	תשלום קבוע	
0.00 ₪	תשלום עבור גודל חיבור בKVA (0x0)	
740.48 ₪	סה"כ לתשלום	לא כולל מע"מ

התפלגות חיוב בש"ח לפי תעו"ז



■ פסגה (425.95 ₪)
 ■ גבע (47.79 ₪)
 ■ שפל (55.14 ₪)

הסטוריית צריכה בקוט"ש





07/04/21

תאריך הפקה:

שם דייר: שלב ב - לנדא גג מפסק בכניסה 4 קומה 221 2
שם אתר: פארק תעשיות רחובות

31/03/21

תאריך קריאה נוכחית:

01/03/21

תאריך קריאה קודמת:

לקוח/ה נכבד/ה, אנו מתכבדים להגיש את חישוב צריכת החשמל לתקופה 01/03/21 - 31/03/21:

שלב ב - לנדא גג מפסק בכניסה 4 קומה 221 2 - 2 - 00021922(3x630)

סוג תעריף	סוג צריכה	קריאה קודמת	קריאה נוכחית	סה"כ צריכה בקוט"ש	מחיר לקוט"ש בא"ג	סה"כ לתשלום
		01/03/21	31/03/21			
777	פסגה	386,535.19	399,512.81	12,977.62	43.79	5,682.90 ₪
778	גבע	165,711.82	169,768.15	4,056.34	36.65	1,486.65 ₪
779	שפל	454,501.91	465,486.37	10,984.46	30.60	3,361.25 ₪

סה"כ לדייר:

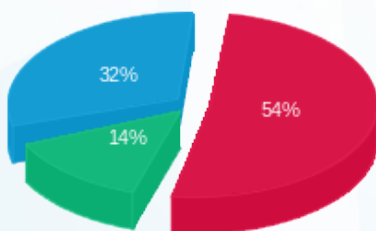
פסגה	גבע	שפל	סה"כ	שיא ביקוש
12,977.62	4,056.34	10,984.46	28,018.42	123.70
5,682.90 ₪	1,486.65 ₪	3,361.25 ₪	10,530.79 ₪	

סה"כ צריכה

סה"כ לתשלום

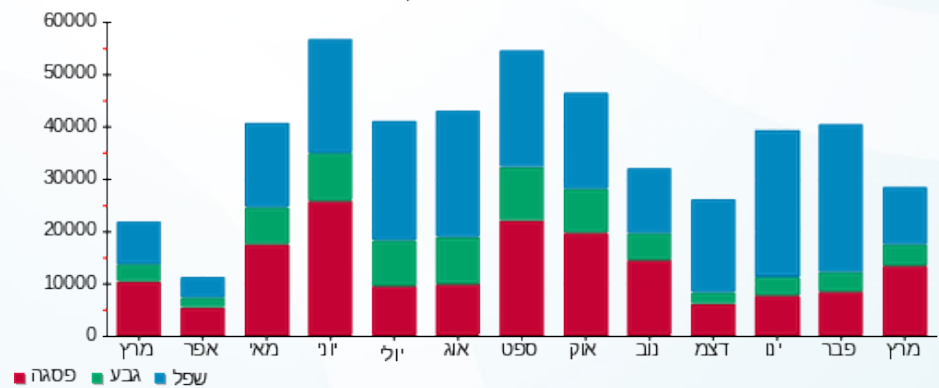
211.60 ₪	תשלום קבוע	
118.88 ₪	תשלום עבור גודל חיבור בKVA (3x630)	
10,861.27 ₪	סה"כ לתשלום	לא כולל מע"מ

התפלגות חיוב בש"ח לפי תעו"ז



■ פסגה (5,682.90 ₪)
■ גבע (1,486.65 ₪)
■ שפל (3,361.25 ₪)

הסטוריית צריכה בקוט"ש



07/04/21 תאריך הפקה:
 31/03/21 תאריך קריאה נוכחית:
 01/03/21 תאריך קריאה קודמת:

שם דייר: שלב ג - אגודה למען בריאות הציבור
 שם אתר: פארק תעשיות רחובות

לקוח/ה נכבד/ה, אנו מתכבדים להגיש את חישוב צריכת החשמל לתקופה 01/03/21 - 31/03/21:

שלב ג - אגודה למען בריאות הציבור - 3 - 00023931 (3x400)

סוג תעריף	סוג צריכה	קריאה קודמת	קריאה נוכחית	סה"כ צריכה בקוט"ש	מחיר לקוט"ש בא"ג	סה"כ לתשלום
		01/03/21	31/03/21			
777	פסגה	421,763.38	425,307.54	3,544.17	43.79	1,551.99 ₪
778	גבע	94,457.47	94,726.02	268.55	36.65	98.42 ₪
779	שפל	205,493.52	206,082.48	588.96	30.60	180.22 ₪

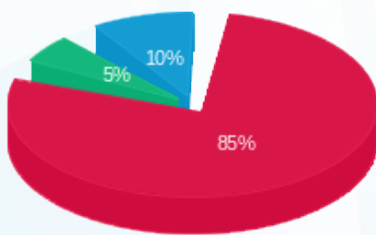
סה"כ לדיר:

פסגה	גבע	שפל	סה"כ	שיא ביקוש
3,544.17	268.55	588.96	4,401.67	24.81
1,551.99 ₪	98.42 ₪	180.22 ₪	1,830.63 ₪	

סה"כ צריכה
 סה"כ לתשלום

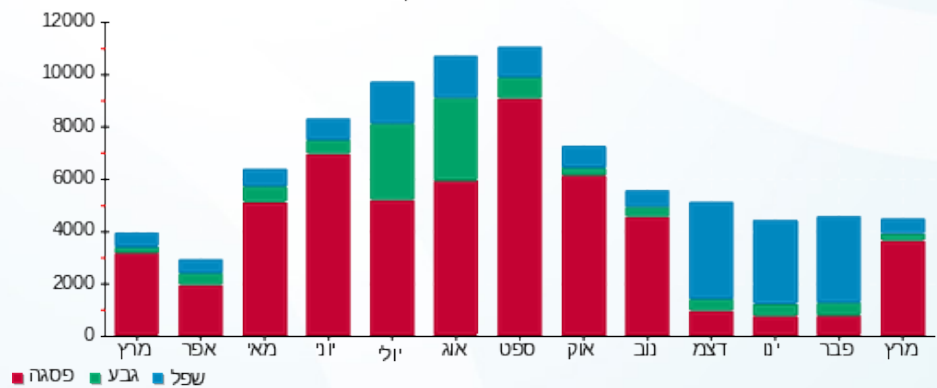
211.60 ₪	תשלום קבוע	
75.48 ₪	תשלום עבור גודל חיבור ב KVA (3x400)	
2,117.71 ₪	סה"כ לתשלום	לא כולל מע"מ

התפלגות חיוב בש"ח לפי תע"ז



פסגה (1,551.99 ₪) - 85%
 גבע (98.42 ₪) - 10%
 שפל (180.22 ₪) - 5%

הסטוריית צריכה בקוט"ש



07/04/21 תאריך הפקדה:
 31/03/21 תאריך קריאה נוכחית:
 01/03/21 תאריך קריאה קודמת:

שם דייר: שלב ג - אי.אם.איי
 שם אתר: פארק תעשיות רחובות

לקוח/ה נכבד/ה, אנו מתכבדים להגיש את חישוב צריכת החשמל לתקופה 01/03/21 - 31/03/21:

שלב ג - אי.אם.איי - 3 - 00023369 (3x63)

סה"כ לתשלום	מחיר לקוט"ש בא"ג	סה"כ צריכה בקוט"ש	קריאה נוכחית	קריאה קודמת	סוג צריכה	סוג תעריף
			31/03/21	01/03/21		פרטי חשבון עבור תאריכים:
754.08 ₪	43.79	1,722.05	200,152.43	198,430.38	פסגה	777
155.88 ₪	36.65	425.33	59,367.67	58,942.34	גבע	778
333.72 ₪	30.60	1,090.58	95,514.05	94,423.47	שפל	779

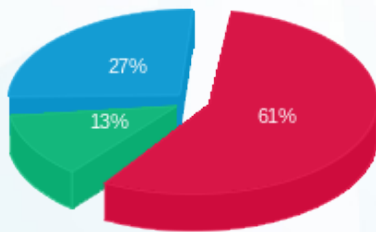
סה"כ לדייר:

שיא ביקוש	סה"כ	שפל	גבע	פסגה
13.87	3,237.95	1,090.58	425.33	1,722.05
	1,243.68 ₪	333.72 ₪	155.88 ₪	754.08 ₪

סה"כ צריכה
 סה"כ לתשלום

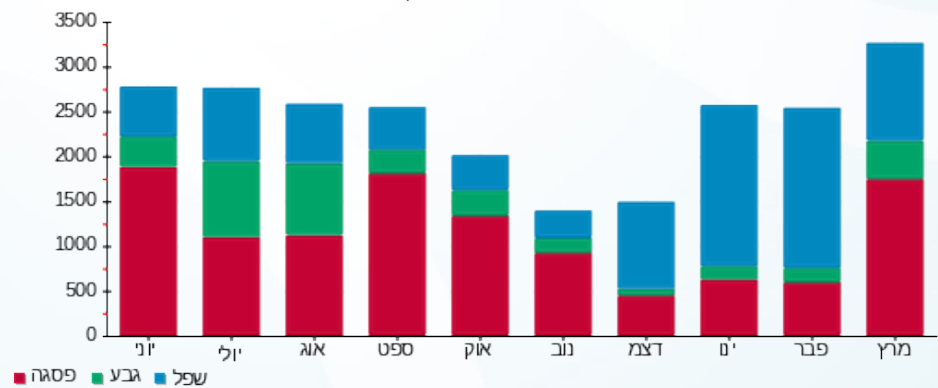
211.60 ₪	תשלום קבוע	
11.89 ₪	תשלום עבור גודל חיבור בKVA (3x63)	
1,467.17 ₪	סה"כ לתשלום	לא כולל מע"מ

התפלגות חיוב בש"ח לפי תע"ז



■ פסגה (754.08 ₪)
 ■ גבע (155.88 ₪)
 ■ שפל (333.72 ₪)

הסטוריית צריכה בקוט"ש



07/04/21 תאריך הפקה:
 31/03/21 תאריך קריאה נוכחית:
 01/03/21 תאריך קריאה קודמת:

שם דייר: שלב ג - אינפק בע"מ קומת קרקע
 שם אתר: פארק תעשיות רחובות

לקוח/ה נכבד/ה, אנו מתכבדים להגיש את חישוב צריכת החשמל לתקופה 01/03/21 - 31/03/21:

שלב ג - אינפק בע"מ קומת קרקע - 5 - 00023931 (3x400)

סוג תעריף	סוג צריכה	קריאה קודמת	קריאה נוכחית	סה"כ צריכה בקוט"ש	מחיר לקוט"ש בא"ג	סה"כ לתשלום
			01/03/21	31/03/21	פרטי חשבון עבור תאריכים:	
777	פסגה	603,892.48	613,762.13	9,869.64	43.79	4,321.92 ₪
778	גבע	268,210.16	271,400.51	3,190.36	36.65	1,169.27 ₪
779	שפל	828,959.81	837,340.96	8,381.15	30.60	2,564.63 ₪

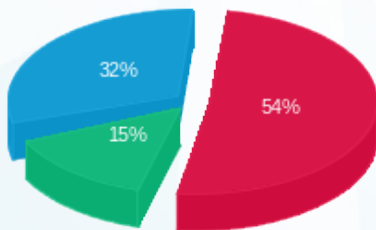
סה"כ לדייר:

פסגה	גבע	שפל	סה"כ	שיא ביקוש
9,869.64	3,190.36	8,381.15	21,441.15	58.48
4,321.92 ₪	1,169.27 ₪	2,564.63 ₪	8,055.81 ₪	

סה"כ צריכה
 סה"כ לתשלום

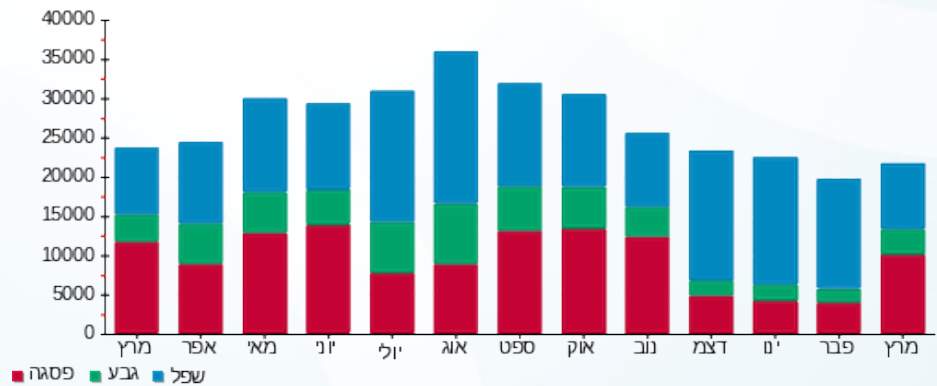
211.60 ₪	תשלום קבוע	
75.48 ₪	תשלום עבור גודל חיבור ב KVA (3x400)	
8,342.89 ₪	סה"כ לתשלום	לא כולל מע"מ

התפלגות חיוב בש"ח לפי תעו"ז



■ פסגה (4,321.92 ₪)
 ■ גבע (1,169.27 ₪)
 ■ שפל (2,564.63 ₪)

הסטוריית צריכה בקוט"ש





07/04/21 תאריך הפקה:
 31/03/21 תאריך קריאה נוכחית:
 01/03/21 תאריך קריאה קודמת:

שם דייר: שלב ג - אתלוס בע"מ
 שם אתר: פארק תעשיות רחובות

לקוח/ה נכבד/ה, אנו מתכבדים להגיש את חישוב צריכת החשמל לתקופה 01/03/21 - 31/03/21:

שלב ג - אתלוס בע"מ - 3 - 00023679 (3x125)

סוג תעריף	סוג צריכה	קריאה קודמת	קריאה נוכחית	סה"כ צריכה בקוט"ש	מחיר לקוט"ש בא"ג	סה"כ לתשלום
		01/03/21	31/03/21	פרטי חשבון עבור תאריכים:		
777	פסגה	1,150,884.61	1,153,665.42	2,780.81	43.79	1,217.71 ₪
778	גבע	996,704.62	997,312.88	608.26	36.65	222.93 ₪
779	שפל	785,049.29	785,703.91	654.61	30.60	200.31 ₪

סה"כ לדיר:

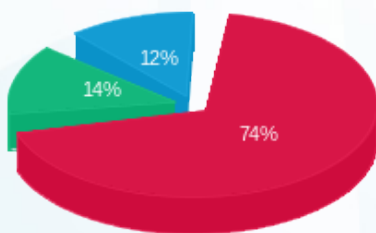
פסגה	גבע	שפל	סה"כ	שיא ביקוש
2,780.81	608.26	654.61	4,043.68	20.67
1,217.71 ₪	222.93 ₪	200.31 ₪	1,640.95 ₪	

סה"כ צריכה

סה"כ לתשלום

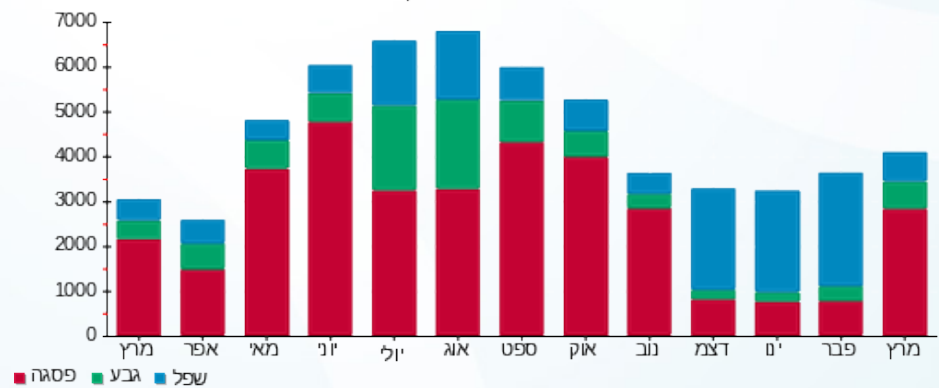
211.60 ₪	תשלום קבוע	
23.59 ₪	תשלום עבור גודל חיבור בKVA (3x125)	
1,876.14 ₪	סה"כ לתשלום	לא כולל מע"מ

התפלגות חיוב בש"ח לפי תע"ז



■ פסגה (1,217.71 ₪)
 ■ גבע (222.93 ₪)
 ■ שפל (200.31 ₪)

הסטוריית צריכה בקוט"ש



■ פסגה ■ גבע ■ שפל





07/04/21 תאריך הפקדה:
 31/03/21 תאריך קריאה נוכחית:
 01/03/21 תאריך קריאה קודמת:

שם דייר: שלב ג - דרך היופי
 שם אתר: פארק תעשיות רחובות

לקוח/ה נכבד/ה, אנו מתכבדים להגיש את חישוב צריכת החשמל לתקופה 01/03/21 - 31/03/21:

שלב ג - דרך היופי - 2 - 00023931(000x3x160)

סוג תעריף	סוג צריכה	קריאה קודמת	קריאה נוכחית	סה"כ צריכה בקוט"ש	מחיר לקוט"ש בא"ג	סה"כ לתשלום
פרטי חשבון עבור תאריכים:						
777	פסגה	01/03/21	31/03/21	806.51	43.79	353.17 ₪
778	גבע	39,592.13	39,623.39	31.26	36.65	11.46 ₪
779	שפל	87,991.92	88,063.09	71.17	30.60	21.78 ₪

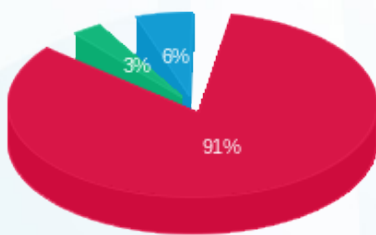
סה"כ לדייר:

פסגה	גבע	שפל	סה"כ	שיא ביקוש
806.51	31.26	71.17	908.94	7.75
₪ 353.17	₪ 11.46	₪ 21.78	₪ 386.40	

סה"כ צריכה
 סה"כ לתשלום

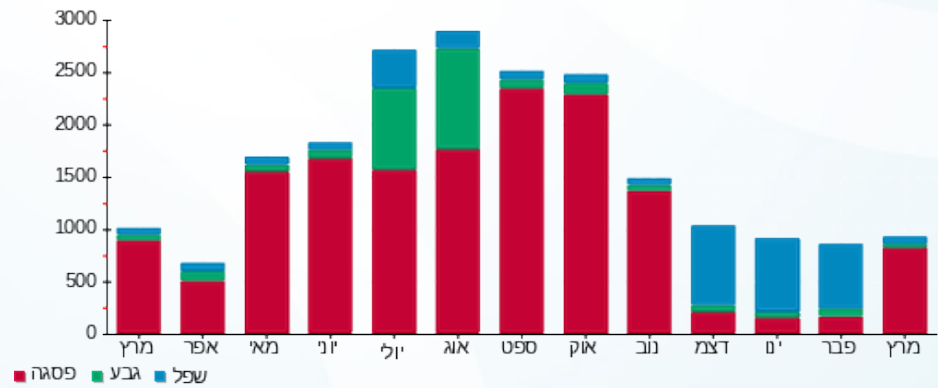
211.60 ₪	תשלום קבוע	
30.19 ₪	תשלום עבור גודל חיבור בKVA (3x160)	
628.20 ₪	סה"כ לתשלום	לא כולל מע"מ

התפלגות חיוב בש"ח לפי תע"ז



פסגה (₪ 353.17) 91%
 גבע (₪ 11.46) 3%
 שפל (₪ 21.78) 6%

הסטוריית צריכה בקוט"ש





07/04/21 תאריך הפקדה:
 31/03/21 תאריך קריאה נוכחית:
 01/03/21 תאריך קריאה קודמת:

שם דייר: שלב ג - חלום ורוד
 שם אתר: פארק תעשיות רחובות

לקוח/ה נכבד/ה, אנו מתכבדים להגיש את חישוב צריכת החשמל לתקופה 01/03/21 - 31/03/21:

שלב ג - חלום ורוד - 4 - 16048040(3x250)

סוג תעריף	סוג צריכה	קריאה קודמת	קריאה נוכחית	סה"כ צריכה בקוט"ש	מחיר לקוט"ש בא"ג	סה"כ לתשלום
			01/03/21	31/03/21	פרטי חשבון עבור תאריכים:	
777	פסגה	109,340.00	123,084.40	13,744.40	43.79	6,018.67 ₪
778	גבע	37,537.60	39,611.00	2,073.40	36.65	759.90 ₪
779	שפל	108,492.20	113,273.00	4,780.80	30.60	1,462.92 ₪

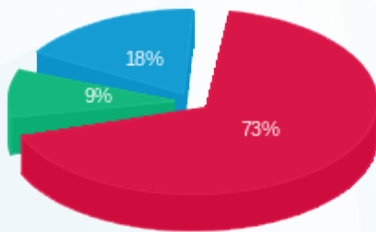
סה"כ לדייר:

פסגה	גבע	שפל	סה"כ	שיא ביקוש
13,744.40	2,073.40	4,780.80	20,598.60	109.17
6,018.67 ₪	759.90 ₪	1,462.92 ₪	8,241.50 ₪	

סה"כ צריכה
 סה"כ לתשלום

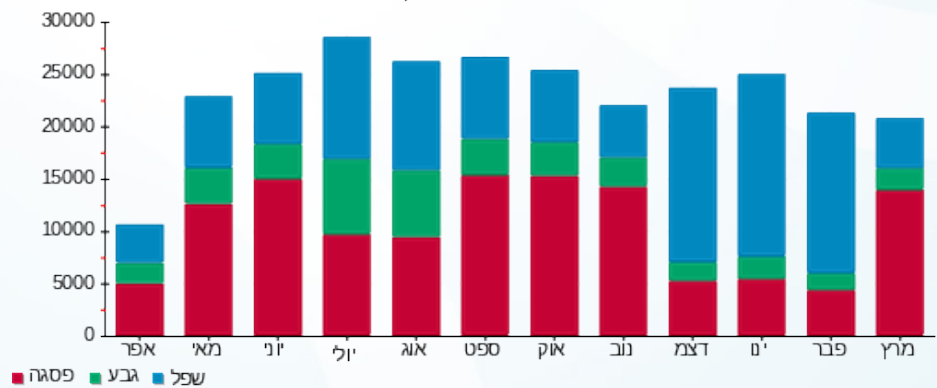
211.60 ₪	תשלום קבוע	
47.18 ₪	תשלום עבור גודל חיבור בKVA (3x250)	
8,500.27 ₪	סה"כ לתשלום	לא כולל מע"מ

התפלגות חיוב בש"ח לפי תע"ז



■ פסגה (6,018.67 ₪)
 ■ גבע (759.90 ₪)
 ■ שפל (1,462.92 ₪)

הסטוריית צריכה בקוט"ש



07/04/21 תאריך הפקה:
 31/03/21 תאריך קריאה נוכחית:
 01/03/21 תאריך קריאה קודמת:

שם דייר: שלב ג - מ.ג.ר צחור ק. 1
 שם אתר: פארק תעשיות רחובות

לקוח/ה נכבד/ה, אנו מתכבדים להגיש את חישוב צריכת החשמל לתקופה 01/03/21 - 31/03/21:

שלב ג - מ.ג.ר צחור ק. 1 - 6 - 00023369 (3x80)

סוג תעריף	סוג צריכה	קריאה קודמת	קריאה נוכחית	סה"כ צריכה בקוט"ש	מחיר לקוט"ש בא"ג	סה"כ לתשלום
פרטי חשבון עבור תאריכים:						
777	פסגה	01/03/21	31/03/21	287.34	43.79	125.82 ₪
778	גבע	1,342.30	1,348.88	6.58	36.65	2.41 ₪
779	שפל	5,825.04	5,841.92	16.88	30.60	5.16 ₪

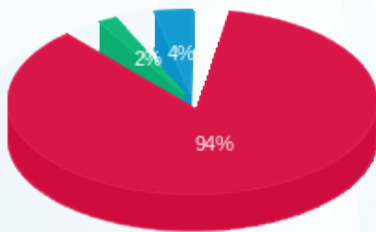
סה"כ לדייר:

פסגה	גבע	שפל	סה"כ	שיא ביקוש
287.34	6.58	16.88	310.79	5.77
125.82 ₪	2.41 ₪	5.16 ₪	133.40 ₪	

סה"כ צריכה
 סה"כ לתשלום

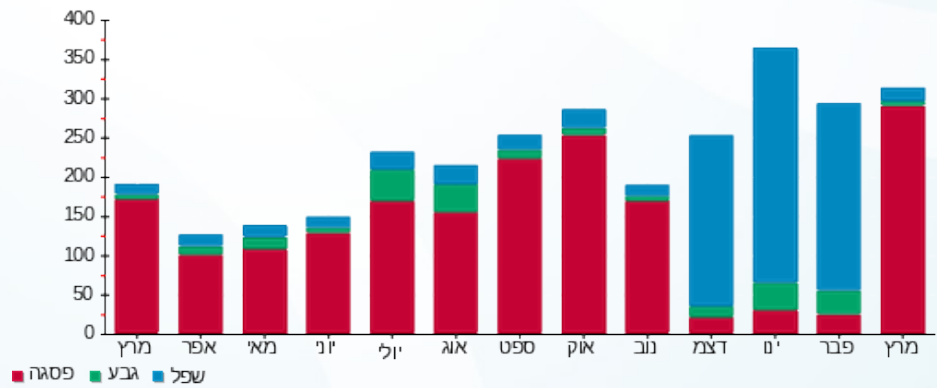
211.60 ₪	תשלום קבוע	
15.10 ₪	תשלום עבור גודל חיבור בKVA (3x80)	
360.10 ₪	סה"כ לתשלום	לא כולל מע"מ

התפלגות חיוב בש"ח לפי תעו"ז



■ פסגה (125.82 ₪)
 ■ גבע (2.41 ₪)
 ■ שפל (5.16 ₪)

הסטוריית צריכה בקוט"ש





07/04/21 תאריך הפקדה:
 31/03/21 תאריך קריאה נוכחית:
 01/03/21 תאריך קריאה קודמת:

שם דייר: שלב ג - מגלולה
 שם אתר: פארק תעשיות רחובות

לקוח/ה נכבד/ה, אנו מתכבדים להגיש את חישוב צריכת החשמל לתקופה 01/03/21 - 31/03/21:

שלב ג - מגלולה - 5 - (3x160)00023679

סוג תעריף	סוג צריכה	קריאה קודמת	קריאה נוכחית	סה"כ צריכה בקוט"ש	מחיר לקוט"ש בא"ג	סה"כ לתשלום
פרטי חשבון עבור תאריכים:						
777	פסגה	01/03/21	31/03/21	208.13	43.79	91.14 ₪
778	גבע	2,663.49	2,663.56	0.07	36.65	0.03 ₪
779	שפל	3,524.00	3,524.14	0.14	30.60	0.04 ₪

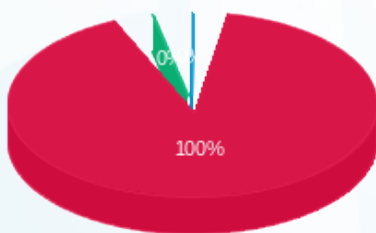
סה"כ לדייר:

פסגה	גבע	שפל	סה"כ	שיא ביקוש
208.13	0.07	0.14	208.34	4.84
91.14 ₪	0.03 ₪	0.04 ₪	91.21 ₪	

סה"כ צריכה
 סה"כ לתשלום

0.00 ₪	תשלום קבוע	
30.19 ₪	תשלום עבור גודל חיבור בKVA (3x160)	
121.40 ₪	סה"כ לתשלום	לא כולל מע"מ

התפלגות חיוב בש"ח לפי תעו"ז



- פסגה (91.14 ₪)
- גבע (0.03 ₪)
- שפל (0.04 ₪)

הסטוריית צריכה בקוט"ש





07/04/21 תאריך הפקה:
 31/03/21 תאריך קריאה נוכחית:
 01/03/21 תאריך קריאה קודמת:

שם דייר: שלב ג - מגלולה קומה 2
 שם אתר: פארק תעשיות רחובות

לקוח/ה נכבד/ה, אנו מתכבדים להגיש את חישוב צריכת החשמל לתקופה 01/03/21 - 31/03/21:

שלב ג - מגלולה קומה 2 - 8 - 00023931 (3x250)

סוג תעריף	סוג צריכה	קריאה קודמת	קריאה נוכחית	סה"כ צריכה בקוט"ש	מחיר לקוט"ש בא"ג	סה"כ לתשלום
			31/03/21	01/03/21	פרטי חשבון עבור תאריכים:	
777	פסגה	138,346.59	140,567.29	2,220.70	43.79	972.45 ₪
778	גבע	28,570.38	28,663.12	92.74	36.65	33.99 ₪
779	שפל	56,908.26	57,048.18	139.92	30.60	42.82 ₪

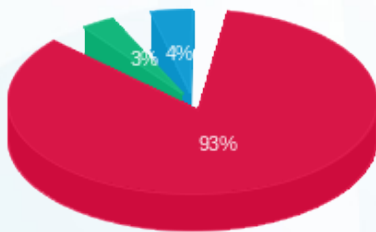
סה"כ לדייר:

פסגה	גבע	שפל	סה"כ	שיא ביקוש
2,220.70	92.74	139.92	2,453.36	22.86
972.45 ₪	33.99 ₪	42.82 ₪	1,049.25 ₪	

סה"כ צריכה
 סה"כ לתשלום

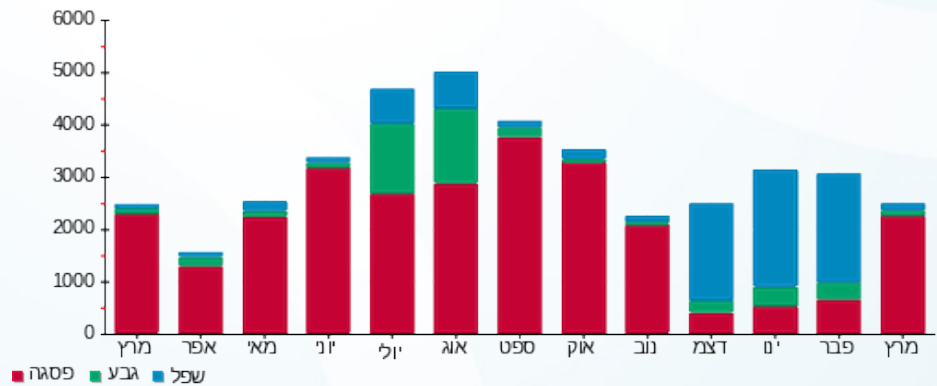
211.60 ₪	תשלום קבוע	
47.18 ₪	תשלום עבור גודל חיבור בKVA (3x250)	
1,308.03 ₪	סה"כ לתשלום	לא כולל מע"מ

התפלגות חיוב בש"ח לפי תעו"ז



פסגה (972.45 ₪) 93%
 גבע (33.99 ₪) 4%
 שפל (42.82 ₪) 3%

הסטוריית צריכה בקוט"ש





07/04/21 תאריך הפקה:
 31/03/21 תאריך קריאה נוכחית:
 01/03/21 תאריך קריאה קודמת:

שם דייר: שלב ג - מור קופר
 שם אתר: פארק תעשיות רחובות

לקוח/ה נכבד/ה, אנו מתכבדים להגיש את חישוב צריכת החשמל לתקופה 01/03/21 - 31/03/21:

שלב ג - מור קופר - 4 - 00023931(3x160)

סוג תעריף	סוג צריכה	קריאה קודמת	קריאה נוכחית	סה"כ צריכה בקוט"ש	מחיר לקוט"ש בא"ג	סה"כ לתשלום
		01/03/21	31/03/21			
777	פסגה	117,655.93	118,533.29	877.36	43.79	384.20 ₪
778	גבע	26,349.40	26,477.98	128.58	36.65	47.12 ₪
779	שפל	68,592.50	68,872.45	279.95	30.60	85.67 ₪

סה"כ לדייר:

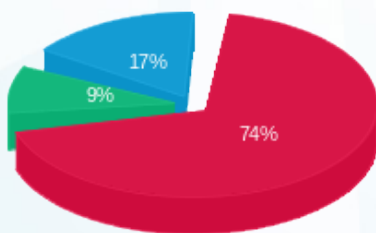
פסגה	גבע	שפל	סה"כ	שיא ביקוש
877.36	128.58	279.95	1,285.89	8.98
384.20 ₪	47.12 ₪	85.67 ₪	516.99 ₪	

סה"כ צריכה

סה"כ לתשלום

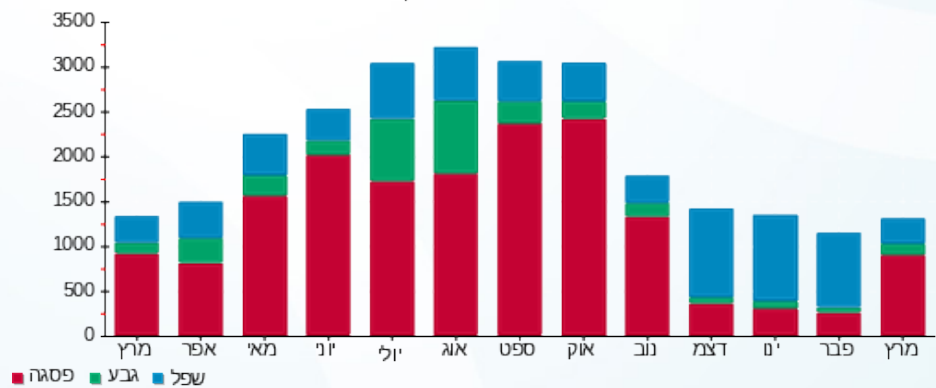
211.60 ₪	תשלום קבוע	
30.19 ₪	תשלום עבור גודל חיבור בKVA (3x160)	
758.78 ₪	סה"כ לתשלום	לא כולל מע"מ

התפלגות חיוב בש"ח לפי תעו"ז



פסגה (384.20 ₪) 74%
 גבע (47.12 ₪) 9%
 שפל (85.67 ₪) 17%

הסטוריית צריכה בקוט"ש





07/04/21 תאריך הפקה:
 31/03/21 תאריך קריאה נוכחית:
 01/03/21 תאריך קריאה קודמת:

שם דייר: שלב ג - צלופיין בע"מ ק. 1
 שם אתר: פארק תעשיות רחובות

לקוח/ה נכבד/ה, אנו מתכבדים להגיש את חישוב צריכת החשמל לתקופה 01/03/21 - 31/03/21:

שלב ג - צלופיין בע"מ ק. 1 - 5 - 00023369 (3x80)

סוג תעריף	סוג צריכה	קריאה קודמת	קריאה נוכחית	סה"כ צריכה בקוט"ש	מחיר לקוט"ש בא"ג	סה"כ לתשלום
פרטי חשבון עבור תאריכים:						
777	פסגה	01/03/21	31/03/21	1,166.06	43.79	510.62 ₪
778	גבע	22,548.24	22,579.79	31.55	36.65	11.56 ₪
779	שפל	49,172.79	49,257.19	84.40	30.60	25.83 ₪

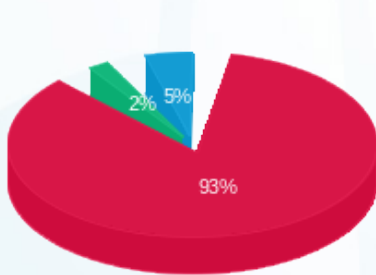
סה"כ לדייר:

פסגה	גבע	שפל	סה"כ	שיא ביקוש
1,166.06	31.55	84.40	1,282.02	15.38
510.62 ₪	11.56 ₪	25.83 ₪	548.01 ₪	

סה"כ צריכה
 סה"כ לתשלום

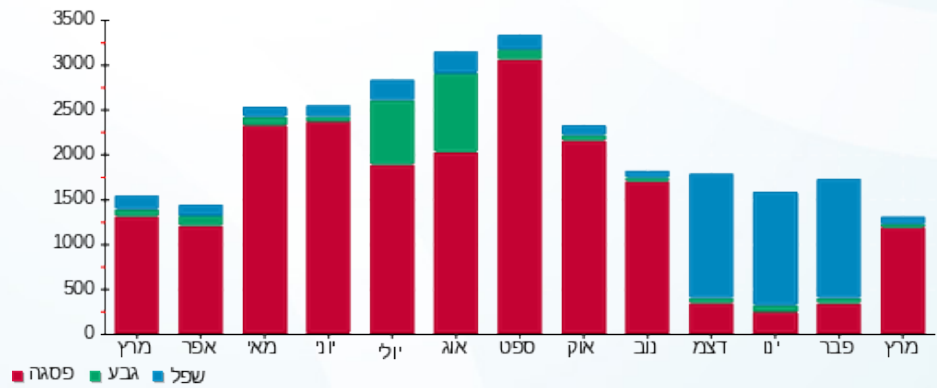
211.60 ₪	תשלום קבוע	
15.10 ₪	תשלום עבור גודל חיבור בKVA (3x80)	
774.71 ₪	סה"כ לתשלום	לא כולל מע"מ

התפלגות חיוב בש"ח לפי תע"ז



■ פסגה (510.62 ₪)
 ■ גבע (11.56 ₪)
 ■ שפל (25.83 ₪)

הסטוריית צריכה בקוט"ש





07/04/21 תאריך הפקדה:
 31/03/21 תאריך קריאה נוכחית:
 01/03/21 תאריך קריאה קודמת:

שם דייר: שלב ג -מאגוסיס
 שם אתר: פארק תעשיות רחובות

לקוח/ה נכבד/ה, אנו מתכבדים להגיש את חישוב צריכת החשמל לתקופה 01/03/21 - 31/03/21:

שלב ג -מאגוסיס - 8 - (3x125)00023369

סוג תעריף	סוג צריכה	קריאה קודמת	קריאה נוכחית	סה"כ צריכה בקוט"ש	מחיר לקוט"ש בא"ג	סה"כ לתשלום
פרטי חשבון עבור תאריכים:						
777	פסגה	01/03/21	31/03/21	598.83	43.79	262.23 ₪
778	גבע	13,339.10	13,421.62	82.52	36.65	30.24 ₪
779	שפל	28,284.84	28,486.65	201.81	30.60	61.75 ₪

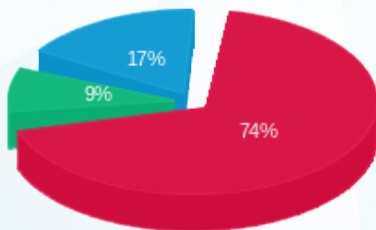
סה"כ לדייר:

פסגה	גבע	שפל	סה"כ	שיא ביקוש
598.83	82.52	201.81	883.16	4.72
262.23 ₪	30.24 ₪	61.75 ₪	354.22 ₪	

סה"כ צריכה
 סה"כ לתשלום

211.60 ₪	תשלום קבוע	
23.59 ₪	תשלום עבור גודל חיבור בKVA (3x125)	
589.41 ₪	סה"כ לתשלום	לא כולל מע"מ

התפלגות חיוב בש"ח לפי תעו"ז



■ פסגה (262.23 ₪)
 ■ גבע (30.24 ₪)
 ■ שפל (61.75 ₪)

הסטוריית צריכה בקוט"ש

