



07/04/21

תאריך הפקה:

שם דייר: איי. פי.פי.אן אחזקות

24/03/21

תאריך קריאה נוכחית:

שם אתר: בית שוהם - נתניה

25/02/21

תאריך קריאה קודמת:

לקוח/ה נכבד/ה, אנו מתכבדים להגיש את חישוב צריכת החשמל לתקופה 24/03/21 - 25/02/21:

איי. פי.פי.אן אחזקות - 7 - 00023664(3x63)

סוג תעריף	סוג צריכה	קריאה קודמת	קריאה נוכחית	סה"כ צריכה בקוט"ש	מחיר לקוט"ש בא"ג	סה"כ לתשלום
פרטי חשבון עבור תאריכים:						
777	פסגה	25/02/21	28/02/21	31,292.19	87.59	21.48 ₪
778	גבע	4,328.13	4,346.03	17.91	53.68	9.61 ₪
779	שפל	16,618.09	16,743.40	125.31	33.94	42.53 ₪
פרטי חשבון עבור תאריכים:						
777	פסגה	31,292.19	32,085.39	793.20	43.79	347.34 ₪
778	גבע	4,346.03	4,483.96	137.93	36.65	50.55 ₪
779	שפל	16,743.40	17,044.17	300.77	30.60	92.03 ₪

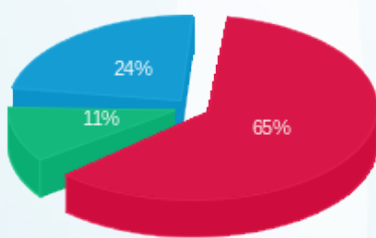
סה"כ לדייר:

שיא ביקוש	סה"כ	שפל	גבע	פסגה
11.38	1,399.65	426.08	155.84	817.73
	₪ 563.56	₪ 134.57	₪ 60.16	₪ 368.83

סה"כ צריכה
סה"כ לתשלום

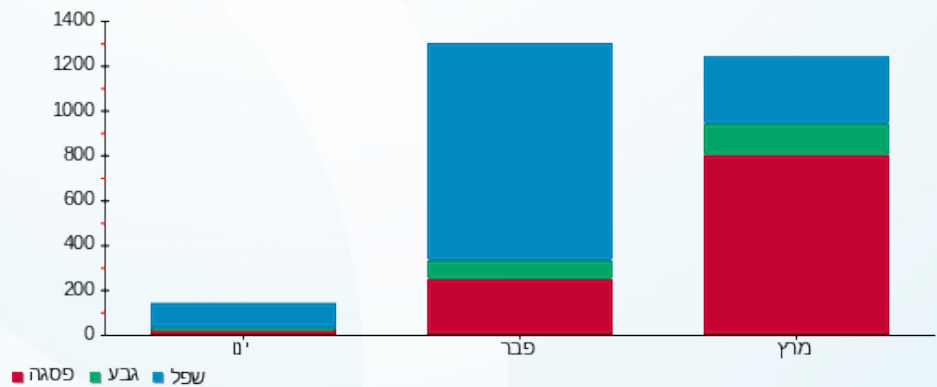
38.02 ₪	תשלום קבוע	
10.74 ₪	תשלום עבור גודל חיבור בKVA (3x63)	
612.31 ₪	סה"כ לתשלום	לא כולל מע"מ

התפלגות חיוב בש"ח לפי תעו"ז



פסגה (368.83 ₪)
גבע (60.16 ₪)
שפל (134.57 ₪)

הסטוריית צריכה בקוט"ש



07/04/21 תאריך הפקה:
 24/03/21 תאריך קריאה נוכחית:
 25/02/21 תאריך קריאה קודמת:

שם דייר: אילן חמו טיסנים
 שם אתר: בית שוהם - נתניה

לקוח/ה נכבד/ה, אנו מתכבדים להגיש את חישוב צריכת החשמל לתקופה 24/03/21 - 25/02/21:

אילן טיסנים - 2 - 16092175 (3x32)

סוג תעריף	סוג צריכה	קריאה קודמת	קריאה נוכחית	סה"כ צריכה בקוט"ש	מחיר לקוט"ש בא"ג	סה"כ לתשלום
פרטי חשבון עבור תאריכים:						
777	פסגה	25/02/21	28/02/21	7.35	87.59	2,594.30
778	גבע	521.60	525.10	3.50	53.68	2,586.95
779	שפל	453.90	459.00	5.10	33.94	1.88
פרטי חשבון עבור תאריכים:						
777	פסגה	01/03/21	24/03/21	86.50	43.79	2,680.80
778	גבע	525.10	547.55	22.45	36.65	2,594.30
779	שפל	459.00	463.60	4.60	30.60	8.23
						1.41

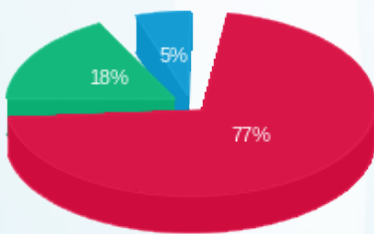
סה"כ לדייר:

שיא ביקוש	סה"כ	שפל	גבע	פסגה
2.68	129.50	9.70	25.95	93.85
	57.56 ₪	3.14 ₪	10.11 ₪	44.32 ₪

סה"כ צריכה
 סה"כ לתשלום

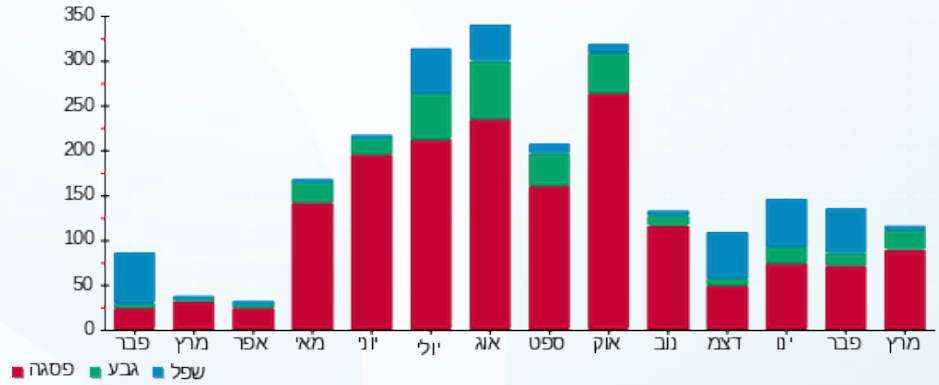
38.02 ₪	תשלום קבוע	
5.45 ₪	תשלום עבור גודל חיבור בKVA (3x32)	
101.04 ₪	סה"כ לתשלום	לא כולל מע"מ

התפלגות חיוב בש"ח לפי תעו"ז



פסגה (44.32 ₪) ■
 גבע (10.11 ₪) ■
 שפל (3.14 ₪) ■

הסטוריית צריכה בקוט"ש





07/04/21 תאריך הפקה:
 24/03/21 תאריך קריאה נוכחית:
 25/02/21 תאריך קריאה קודמת:

שם דייר: אמתוס
 שם אתר: בית שוהם - נתניה

לקוח/ה נכבד/ה, אנו מתכבדים להגיש את חישוב צריכת החשמל לתקופה 24/03/21 - 25/02/21:

אמתוס - 2 - 00023664 (3x100)

סוג תעריף	סוג צריכה	קריאה קודמת	קריאה נוכחית	סה"כ צריכה בקוט"ש	מחיר לקוט"ש בא"ג	סה"כ לתשלום
פרטי חשבון עבור תאריכים:						
777	פסגה	25/02/21	28/02/21	7.01	87.59	286,785.46
778	גבע	183,486.05	183,490.54	4.49	53.68	286,778.45
779	שפל	199,006.46	199,062.91	56.45	33.94	183,490.54
פרטי חשבון עבור תאריכים:						
777	פסגה	01/03/21	24/03/21	366.82	43.79	199,062.91
778	גבע	183,490.54	183,530.04	39.51	36.65	287,152.28
779	שפל	199,062.91	199,164.30	101.39	30.60	183,530.04
						199,164.30

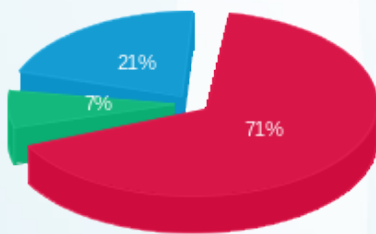
סה"כ לדייר:

שיא ביקוש	סה"כ	שפל	גבע	פסגה
15.09	575.67	157.84	43.99	373.83
	233.85 ₪	50.19 ₪	16.89 ₪	166.77 ₪

סה"כ צריכה
 סה"כ לתשלום

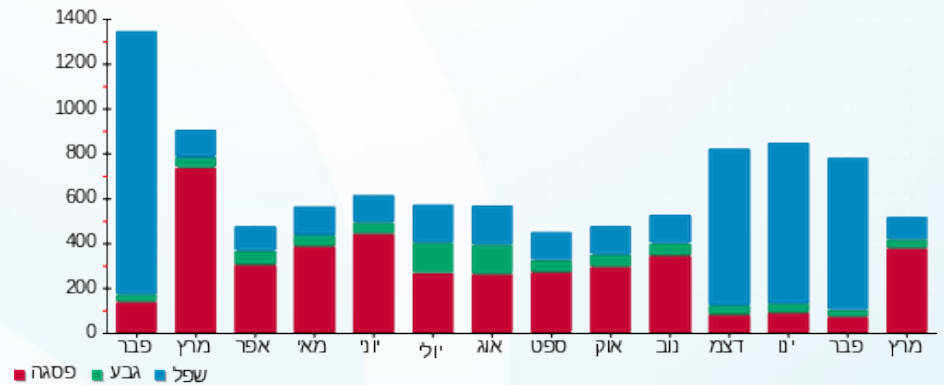
38.02 ₪	תשלום קבוע	
17.04 ₪	תשלום עבור גודל חיבור ב KVA (3x100)	
288.91 ₪	סה"כ לתשלום	לא כולל מע"מ

התפלגות חיוב בש"ח לפי תעו"ז



פסגה (166.77 ₪) ■
 גבע (16.89 ₪) ■
 שפל (50.19 ₪) ■

הסטוריית צריכה בקוט"ש





07/04/21

תאריך הפקה:

שם דייר: אקווריום ספקטרום

24/03/21

תאריך קריאה נוכחית:

שם אתר: בית שוהם - נתניה

25/02/21

תאריך קריאה קודמת:

לקוח/ה נכבד/ה, אנו מתכבדים להגיש את חישוב צריכת החשמל לתקופה 24/03/21 - 25/02/21:

אקווריום ספקטרום - 3 - 16254212 (3x80)

סוג תעריף	סוג צריכה	קריאה קודמת	קריאה נוכחית	סה"כ צריכה בקוט"ש	מחיר לקוט"ש בא"ג	סה"כ לתשלום
פרטי חשבון עבור תאריכים:						
777	פסגה	25/02/21	28/02/21	21.30	87.59	18.66 ₪
778	גבע	13,368.40	13,373.90	5.50	53.68	2.95 ₪
779	שפל	52,532.00	52,600.70	68.70	33.94	23.32 ₪
פרטי חשבון עבור תאריכים:						
777	פסגה	34,974.50	35,618.30	643.80	43.79	281.92 ₪
778	גבע	13,373.90	13,427.10	53.20	36.65	19.50 ₪
779	שפל	52,600.70	52,726.00	125.30	30.60	38.34 ₪

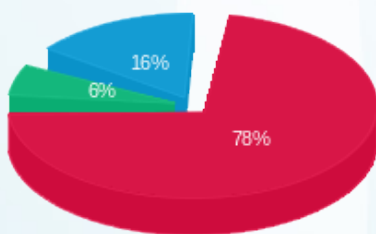
סה"כ לדייר:

פסגה	גבע	שפל	סה"כ	שיא ביקוש
665.10	58.70	194.00	917.80	15.64
₪ 300.58	₪ 22.45	₪ 61.66	₪ 384.69	

סה"כ צריכה
סה"כ לתשלום

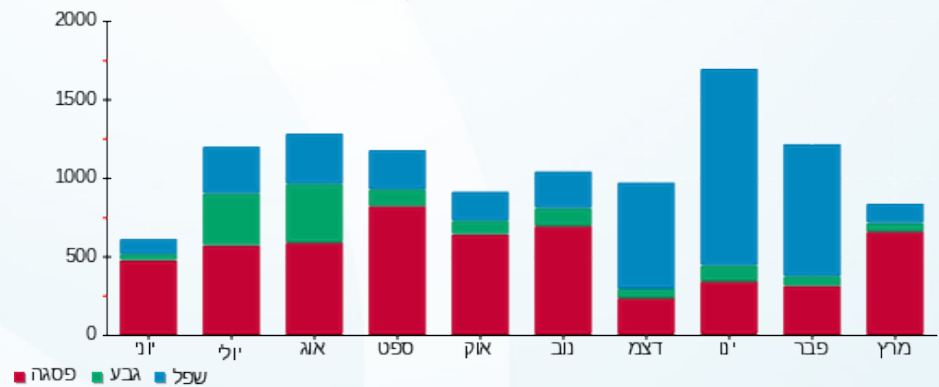
38.02 ₪	תשלום קבוע	
13.64 ₪	תשלום עבור גודל חיבור ב KVA (3x80)	
436.34 ₪	סה"כ לתשלום	לא כולל מע"מ

התפלגות חיוב בש"ח לפי תעו"ז



פסגה (300.58 ₪)
גבע (22.45 ₪)
שפל (61.66 ₪)

הסטוריית צריכה בקוט"ש



07/04/21 תאריך הפקה:
 24/03/21 תאריך קריאה נוכחית:
 25/02/21 תאריך קריאה קודמת:

שם דייר: אקסלנדו קומה א'
 שם אתר: בית שוהם - נתניה

לקוח/ה נכבד/ה, אנו מתכבדים להגיש את חישוב צריכת החשמל לתקופה 24/03/21 - 25/02/21:

אקסלנדו קומה א' - 4 - 16254204 (3x250)

סה"כ לתשלום	מחיר לקוט"ש בא"ג	סה"כ צריכה בקוט"ש	קריאה נוכחית	קריאה קודמת	סוג צריכה	סוג תעריף
			28/02/21	25/02/21	פרטי חשבון עבור תאריכים:	
₪ 58.86	87.59	67.20	30,351.20	30,284.00	פסגה	777
₪ 6.44	53.68	12.00	7,152.80	7,140.80	גבע	778
₪ 56.88	33.94	167.60	21,651.20	21,483.60	שפל	779
			24/03/21	01/03/21	פרטי חשבון עבור תאריכים:	
₪ 727.96	43.79	1,662.40	32,013.60	30,351.20	פסגה	777
₪ 72.57	36.65	198.00	7,350.80	7,152.80	גבע	778
₪ 78.09	30.60	255.20	21,906.40	21,651.20	שפל	779

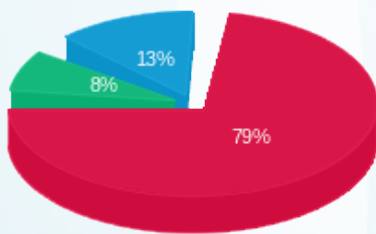
סה"כ לדייר:

שיא ביקוש	סה"כ	שפל	גבע	פסגה
30.79	2,362.40	422.80	210.00	1,729.60
	₪ 1,000.81	₪ 134.97	₪ 79.01	₪ 786.83

סה"כ צריכה
 סה"כ לתשלום

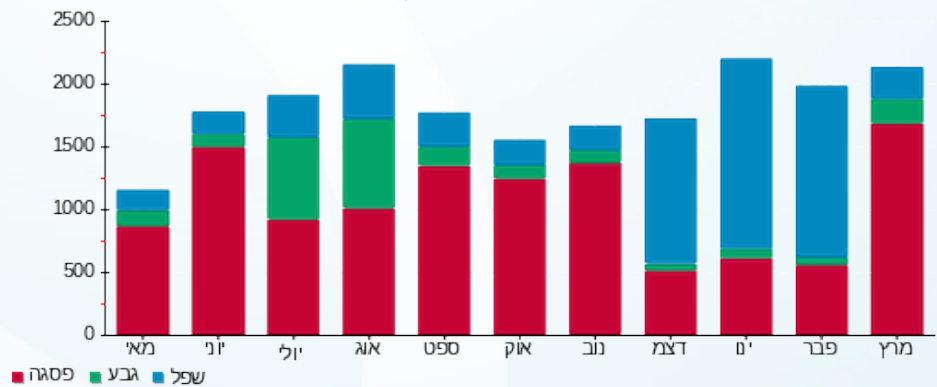
₪ 211.60	תשלום קבוע	
₪ 42.61	תשלום עבור גודל חיבור ב KVA (3x250)	
₪ 1,255.02	סה"כ לתשלום	לא כולל מע"מ

התפלגות חיוב בש"ח לפי תעו"ז



פסגה (₪ 786.83) ■
 גבע (₪ 79.01) ■
 שפל (₪ 134.97) ■

הסטוריית צריכה בקוט"ש





07/04/21

תאריך הפקה:

שם דייר: בזק כל
שם אתר: בית שוהם - נתניה

24/03/21

תאריך קריאה נוכחית:

25/02/21

תאריך קריאה קודמת:

לקוח/ה נכבד/ה, אנו מתכבדים להגיש את חישוב צריכת החשמל לתקופה 24/03/21 - 25/02/21:

בזל - 1 - 16254212(0x0)

סה"כ לתשלום	מחיר לקוט"ש בא"ג	סה"כ צריכה בקוט"ש	קריאה נוכחית	קריאה קודמת	סוג צריכה	סוג תעריף
			28/02/21	25/02/21	פרטי חשבון עבור תאריכים:	
1.31 ₪	87.59	1.50	1,792.60	1,791.10	פסגה	777
0.51 ₪	53.68	0.95	1,019.95	1,019.00	גבע	778
2.29 ₪	33.94	6.75	3,667.80	3,661.05	שפל	779
			24/03/21	01/03/21	פרטי חשבון עבור תאריכים:	
14.56 ₪	43.79	33.25	1,825.85	1,792.60	פסגה	777
4.32 ₪	36.65	11.80	1,031.75	1,019.95	גבע	778
9.38 ₪	30.60	30.65	3,698.45	3,667.80	שפל	779

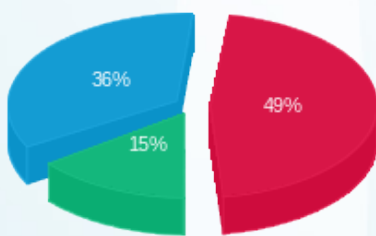
סה"כ לדייר:

שיא ביקוש	סה"כ	שפל	גבע	פסגה
0.39	84.90	37.40	12.75	34.75
	32.38 ₪	11.67 ₪	4.83 ₪	15.87 ₪

סה"כ צריכה
סה"כ לתשלום

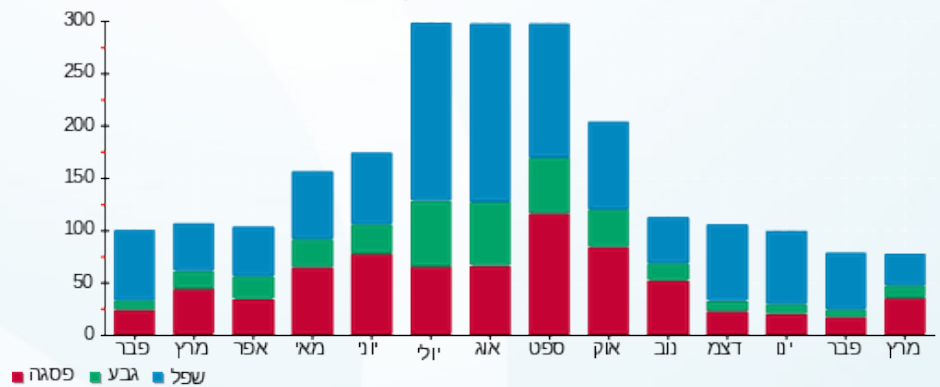
38.02 ₪	תשלום קבוע	
0.00 ₪	תשלום עבור גודל חיבור בKVA (0x0)	
70.40 ₪	סה"כ לתשלום	לא כולל מע"מ

התפלגות חיוב בש"ח לפי תעו"ז



פסגה (15.87 ₪)
גבע (4.83 ₪)
שפל (11.67 ₪)

הסטוריית צריכה בקוט"ש





07/04/21

תאריך הפקה:

שם דייר: בילאוס, רויאל פט

24/03/21

תאריך קריאה נוכחית:

שם אתר: בית שוהם - נתניה

25/02/21

תאריך קריאה קודמת:

לקוח/ה נכבד/ה, אנו מתכבדים להגיש את חישוב צריכת החשמל לתקופה 24/03/21 - 25/02/21:

בילאוס, רויאל פט - 3 - 00023664(3x63)

סוג תעריף	סוג צריכה	קריאה קודמת	קריאה נוכחית	סה"כ צריכה בקוט"ש	מחיר לקוט"ש בא"ג	סה"כ לתשלום
פרטי חשבון עבור תאריכים:						
		25/02/21	28/02/21			
777	פסגה	147,110.57	147,207.88	97.31	87.59	85.23 ₪
778	גבע	69,429.11	69,441.41	12.31	53.68	6.61 ₪
779	שפל	84,848.70	84,990.37	141.67	33.94	48.08 ₪
פרטי חשבון עבור תאריכים:						
		01/03/21	24/03/21			
777	פסגה	147,207.88	147,843.09	635.20	43.79	278.15 ₪
778	גבע	69,441.41	69,603.96	162.54	36.65	59.57 ₪
779	שפל	84,990.37	85,191.72	201.35	30.60	61.61 ₪

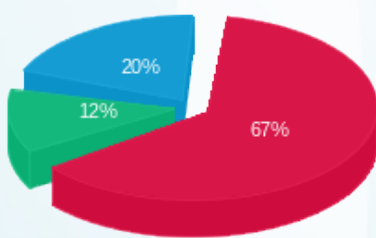
סה"כ לדייר:

שיא ביקוש	סה"כ	שפל	גבע	פסגה
24.29	1,250.39	343.03	174.85	732.51
	₪ 539.27	₪ 109.70	₪ 66.18	₪ 363.39

סה"כ צריכה
סה"כ לתשלום

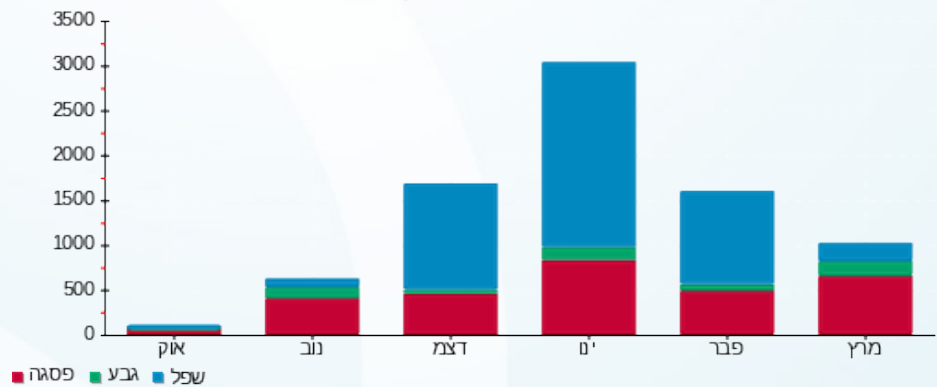
38.02 ₪	תשלום קבוע	
10.74 ₪	תשלום עבור גודל חיבור בKVA (3x63)	
588.02 ₪	סה"כ לתשלום	לא כולל מע"מ

התפלגות חיוב בש"ח לפי תעו"ז



פסגה (363.39 ₪)
גבע (66.18 ₪)
שפל (109.70 ₪)

הסטוריית צריכה בקוט"ש





07/04/21

תאריך הפקה:

שם דייר: בנדא ספורט
שם אתר: בית שוהם - נתניה

24/03/21

תאריך קריאה נוכחית:

25/02/21

תאריך קריאה קודמת:

לקוח/ה נכבד/ה, אנו מתכבדים להגיש את חישוב צריכת החשמל לתקופה 24/03/21 - 25/02/21:

בנדא ספורט - 5 - 00023664 (3x80)

סוג תעריף	סוג צריכה	קריאה קודמת	קריאה נוכחית	סה"כ צריכה בקוט"ש	מחיר לקוט"ש בא"ג	סה"כ לתשלום
פרטי חשבון עבור תאריכים:						
		25/02/21	28/02/21			
777	פסגה	245,045.02	245,074.79	29.77	87.59	26.07 ₪
778	גבע	125,182.36	125,190.37	8.02	53.68	4.30 ₪
779	שפל	151,952.20	152,081.33	129.13	33.94	43.83 ₪
פרטי חשבון עבור תאריכים:						
		01/03/21	24/03/21			
777	פסגה	245,074.79	245,771.65	696.86	43.79	305.16 ₪
778	גבע	125,190.37	125,349.01	158.64	36.65	58.14 ₪
779	שפל	152,081.33	152,279.97	198.64	30.60	60.78 ₪

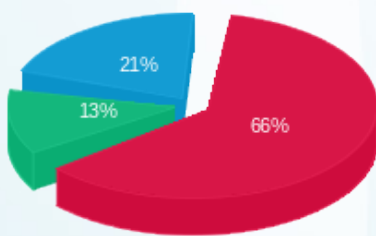
סה"כ לדייר:

שיא ביקוש	סה"כ	שפל	גבע	פסגה
51.42	1,221.06	327.77	166.66	726.63
	₪ 498.29	₪ 104.61	₪ 62.44	₪ 331.23

סה"כ צריכה
סה"כ לתשלום

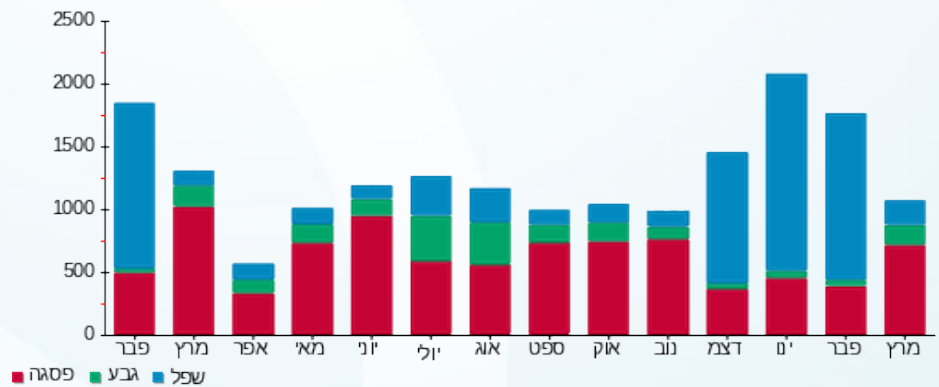
38.02 ₪	תשלום קבוע	
13.64 ₪	תשלום עבור גודל חיבור בKVA (3x80)	
549.94 ₪	סה"כ לתשלום	לא כולל מע"מ

התפלגות חיוב בש"ח לפי תעו"ז



פסגה (₪ 331.23) ■
גבע (₪ 62.44) ■
שפל (₪ 104.61) ■

הסטוריית צריכה בקוט"ש



07/04/21 תאריך הפקה:
 24/03/21 תאריך קריאה נוכחית:
 25/02/21 תאריך קריאה קודמת:

שם דייר: גיל בר לב
 שם אתר: בית שוהם - נתניה

לקוח/ה נכבד/ה, אנו מתכבדים להגיש את חישוב צריכת החשמל לתקופה 24/03/21 - 25/02/21:

גיל בר לב - 1 - 16092175(3x63)

סוג תעריף	סוג צריכה	קריאה קודמת	קריאה נוכחית	סה"כ צריכה בקוט"ש	מחיר לקוט"ש בא"ג	סה"כ לתשלום
פרטי חשבון עבור תאריכים:						
777	פסגה	25/02/21	28/02/21	12.20	87.59	10.69 ₪
778	גבע	1,774.80	1,776.90	2.10	53.68	1.13 ₪
779	שפל	7,572.90	7,628.60	55.70	33.94	18.90 ₪
פרטי חשבון עבור תאריכים:						
777	פסגה	14,655.90	15,132.60	476.70	43.79	208.75 ₪
778	גבע	1,776.90	1,789.20	12.30	36.65	4.51 ₪
779	שפל	7,628.60	7,663.60	35.00	30.60	10.71 ₪

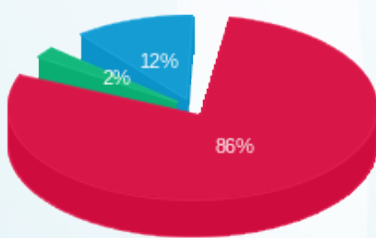
סה"כ לדייר:

פסגה	גבע	שפל	סה"כ	שיא ביקוש
488.90	14.40	90.70	594.00	10.75
₪ 219.43	₪ 5.64	₪ 29.61	₪ 254.68	

סה"כ צריכה
 סה"כ לתשלום

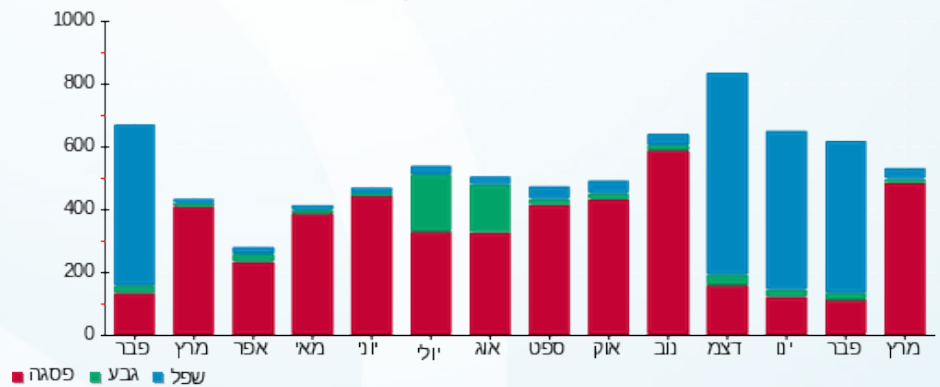
211.60 ₪	תשלום קבוע	
10.74 ₪	תשלום עבור גודל חיבור בKVA (3x63)	
477.02 ₪	סה"כ לתשלום	לא כולל מע"מ

התפלגות חיוב בש"ח לפי תעו"ז



פסגה (219.43 ₪) ■
 גבע (5.64 ₪) ■
 שפל (29.61 ₪) ■

הסטוריית צריכה בקוט"ש





07/04/21

תאריך הפקה:

שם דייר: גנגו קונטיביטי
שם אתר: בית שוהם - נתניה

24/03/21

תאריך קריאה נוכחית:

25/02/21

תאריך קריאה קודמת:

לקוח/ה נכבד/ה, אנו מתכבדים להגיש את חישוב צריכת החשמל לתקופה 24/03/21 - 25/02/21:

גנגו קונטיביטי - 2 - 16254204 (3x160)

סוג תעריף	סוג צריכה	קריאה קודמת	קריאה נוכחית	סה"כ צריכה בקוט"ש	מחיר לקוט"ש בא"ג	סה"כ לתשלום
פרטי חשבון עבור תאריכים:						
		25/02/21	28/02/21			
777	פסגה	95,822.20	95,909.60	87.40	87.59	76.55 ₪
778	גבע	31,195.80	31,252.00	56.20	53.68	30.17 ₪
779	שפל	94,940.60	95,408.60	468.00	33.94	158.84 ₪
פרטי חשבון עבור תאריכים:						
		01/03/21	24/03/21			
777	פסגה	95,909.60	98,553.60	2,644.00	43.79	1,157.81 ₪
778	גבע	31,252.00	31,712.20	460.20	36.65	168.66 ₪
779	שפל	95,408.60	96,602.00	1,193.40	30.60	365.18 ₪

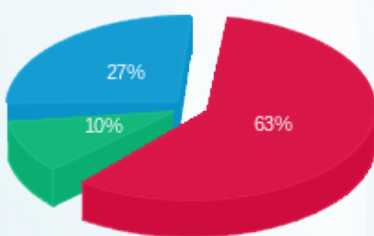
סה"כ לדייר:

שיא ביקוש	סה"כ	שפל	גבע	פסגה
31.04	4,909.20	1,661.40	516.40	2,731.40
	1,957.21 ₪	524.02 ₪	198.83 ₪	1,234.36 ₪

סה"כ צריכה
סה"כ לתשלום

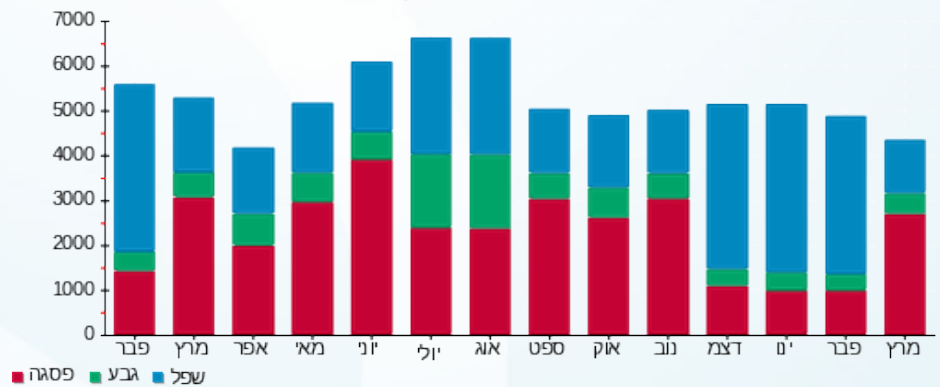
211.60 ₪	תשלום קבוע	
27.27 ₪	תשלום עבור גודל חיבור בKVA (3x160)	
2,196.08 ₪	סה"כ לתשלום	לא כולל מע"מ

התפלגות חיוב בש"ח לפי תעו"ז



פסגה (1,234.36 ₪) ■
גבע (198.83 ₪) ■
שפל (524.02 ₪) ■

הסטוריית צריכה בקוט"ש



07/04/21 תאריך הפקה:
 24/03/21 תאריך קריאה נוכחי:
 25/02/21 תאריך קריאה קודמת:

שם דייר: ד.א.פ ישראל הנדסה אזרחית
 שם אתר: בית שוהם - נתניה

לקוח/ה נכבד/ה, אנו מתכבדים להגיש את חישוב צריכת החשמל לתקופה 24/03/21 - 25/02/21:

ד.א.פ ישראל הנדסה אזרחית - 8 - 00020511 (3x40)

סוג תעריף	סוג צריכה	קריאה קודמת	קריאה נוכחית	סה"כ צריכה בקוט"ש	מחיר לקוט"ש בא"ג	סה"כ לתשלום
פרטי חשבון עבור תאריכים:						
777	פסגה	25/02/21	28/02/21	3.12	87.59	2.73 ₪
778	גבע	53,171.15	53,173.14	1.99	53.68	1.07 ₪
779	שפל	55,436.45	55,454.56	18.11	33.94	6.15 ₪
פרטי חשבון עבור תאריכים:						
777	פסגה	118,259.10	118,411.65	152.55	43.79	66.80 ₪
778	גבע	53,173.14	53,181.18	8.04	36.65	2.95 ₪
779	שפל	55,454.56	55,476.75	22.19	30.60	6.79 ₪

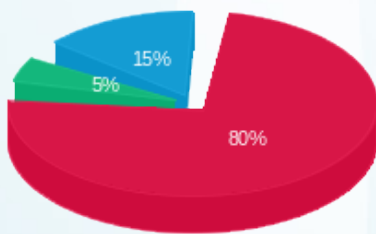
סה"כ לדייר:

פסגה	גבע	שפל	סה"כ	שיא ביקוש
155.67	10.04	40.31	206.01	4.49
₪ 69.53	₪ 4.02	₪ 12.94	₪ 86.49	

סה"כ צריכה
 סה"כ לתשלום

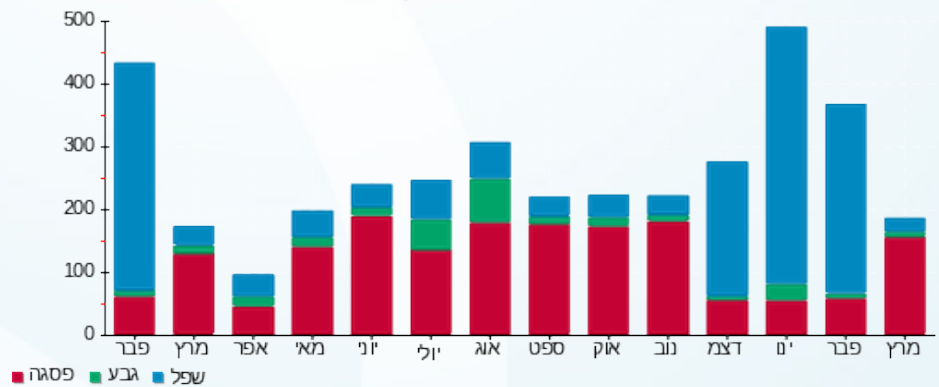
38.02 ₪	תשלום קבוע	
6.82 ₪	תשלום עבור גודל חיבור בKVA (3x40)	
131.32 ₪	סה"כ לתשלום	לא כולל מע"מ

התפלגות חיוב בש"ח לפי תעו"ז



פסגה (₪ 69.53) ■
 גבע (₪ 4.02) ■
 שפל (₪ 12.94) ■

הסטוריית צריכה בקוט"ש





07/04/21

תאריך הפקה:

שם דייר: דמרי הנדסה
שם אתר: בית שוהם - נתניה

24/03/21

תאריך קריאה נוכחית:

25/02/21

תאריך קריאה קודמת:

לקוח/ה נכבד/ה, אנו מתכבדים להגיש את חישוב צריכת החשמל לתקופה 24/03/21 - 25/02/21:

דמרי הנדסה וקבלנות (1990) בעמ - 7 - 00020511(3x32)

סה"כ לתשלום	מחיר לקוט"ש בא"ג	סה"כ צריכה בקוט"ש	קריאה נוכחית	קריאה קודמת	סוג צריכה	סוג תעריף
			28/02/21	25/02/21	פרטי חשבון עבור תאריכים:	
₪ 4.58	87.59	5.23	58,271.08	58,265.85	פסגה	777
₪ 1.84	53.68	3.42	27,140.26	27,136.84	גבע	778
₪ 8.75	33.94	25.77	42,560.83	42,535.06	שפל	779
			24/03/21	01/03/21	פרטי חשבון עבור תאריכים:	
₪ 87.40	43.79	199.59	58,470.67	58,271.08	פסגה	777
₪ 6.87	36.65	18.75	27,159.01	27,140.26	גבע	778
₪ 12.44	30.60	40.66	42,601.49	42,560.83	שפל	779

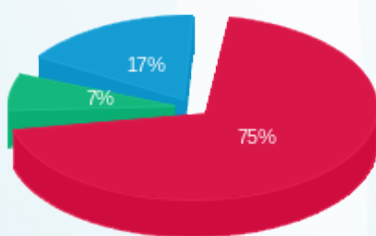
סה"כ לדייר:

שיא ביקוש	סה"כ	שפל	גבע	פסגה
4.91	293.42	66.43	22.17	204.82
	₪ 121.88	₪ 21.19	₪ 8.71	₪ 91.98

סה"כ צריכה
סה"כ לתשלום

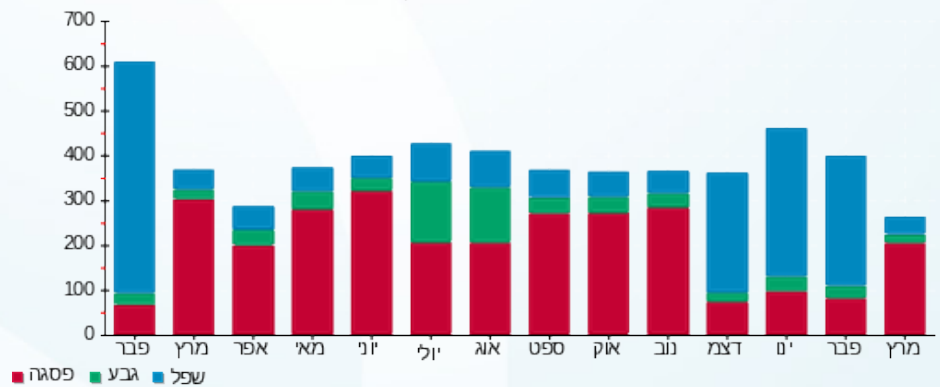
₪ 38.02	תשלום קבוע	
₪ 5.45	תשלום עבור גודל חיבור בKVA (3x32)	
₪ 165.35	סה"כ לתשלום	לא כולל מע"מ

התפלגות חיוב בש"ח לפי תעו"ז



פסגה (₪ 91.98) ■
גבע (₪ 8.71) ■
שפל (₪ 21.19) ■

הסטוריית צריכה בקוט"ש





07/04/21 תאריך הפקה:
 24/03/21 תאריך קריאה נוכחית:
 25/02/21 תאריך קריאה קודמת:

שם דייר: וידאו סייט
 שם אתר: בית שוהם - נתניה

לקוח/ה נכבד/ה, אנו מתכבדים להגיש את חישוב צריכת החשמל לתקופה 24/03/21 - 25/02/21:

וידאו סייט בע"מ - 3 - 00021211(3x40)

סה"כ לתשלום	מחיר לקוט"ש בא"ג	סה"כ צריכה בקוט"ש	קריאה נוכחית	קריאה קודמת	סוג צריכה	סוג תעריף
			28/02/21	25/02/21	פרטי חשבון עבור תאריכים:	
23.41 ₪	87.59	26.73	724,165.58	724,138.85	פסגה	777
4.41 ₪	53.68	8.21	486,967.99	486,959.78	גבע	778
32.41 ₪	33.94	95.49	361,979.79	361,884.30	שפל	779
			24/03/21	01/03/21	פרטי חשבון עבור תאריכים:	
416.95 ₪	43.79	952.16	725,117.74	724,165.58	פסגה	777
19.84 ₪	36.65	54.13	487,022.13	486,967.99	גבע	778
29.13 ₪	30.60	95.21	362,075.00	361,979.79	שפל	779

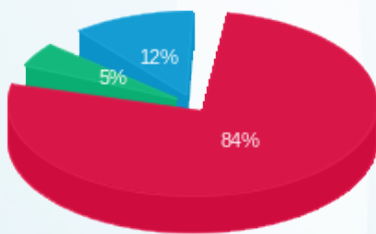
סה"כ לדייר:

שיא ביקוש	סה"כ	שפל	גבע	פסגה
12.96	1,231.94	190.70	62.34	978.89
	₪ 526.16	₪ 61.54	₪ 24.25	₪ 440.36

סה"כ צריכה
 סה"כ לתשלום

38.02 ₪	תשלום קבוע	
6.82 ₪	תשלום עבור גודל חיבור בKVA (3x40)	
570.99 ₪	סה"כ לתשלום	לא כולל מע"מ

התפלגות חיוב בש"ח לפי תעו"ז



פסגה (₪ 440.36) 84%
 גבע (₪ 24.25) 5%
 שפל (₪ 61.54) 12%

הסטוריית צריכה בקוט"ש



07/04/21 תאריך הפקה:
 24/03/21 תאריך קריאה נוכחית:
 25/02/21 תאריך קריאה קודמת:

שם דייר: ורינט
 שם אתר: בית שוהם - נתניה

לקוח/ה נכבד/ה, אנו מתכבדים להגיש את חישוב צריכת החשמל לתקופה 24/03/21 - 25/02/21:

וריינט - 4 - 00021211(3x160)

סוג תעריף	סוג צריכה	קריאה קודמת	קריאה נוכחית	סה"כ צריכה בקוט"ש	מחיר לקוט"ש בא"ג	סה"כ לתשלום
פרטי חשבון עבור תאריכים:						
777	פסגה	25/02/21	28/02/21	569,578.34	87.59	49.37 ₪
778	גבע	389,756.10	389,794.24	38.14	53.68	20.47 ₪
779	שפל	633,643.39	634,002.88	359.50	33.94	122.01 ₪
פרטי חשבון עבור תאריכים:						
777	פסגה	569,578.34	570,377.06	798.73	43.79	349.76 ₪
778	גבע	389,794.24	389,988.89	194.65	36.65	71.34 ₪
779	שפל	634,002.88	634,452.84	449.96	30.60	137.69 ₪

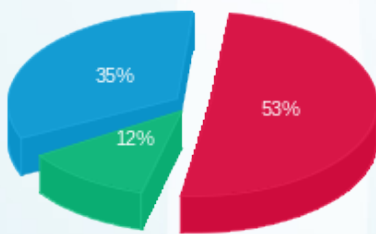
סה"כ לדייר:

פסגה	גבע	שפל	סה"כ	שיא ביקוש
855.09	232.78	809.45	1,897.33	20.87
₪ 399.13	₪ 91.81	₪ 259.70	₪ 750.64	

סה"כ צריכה
 סה"כ לתשלום

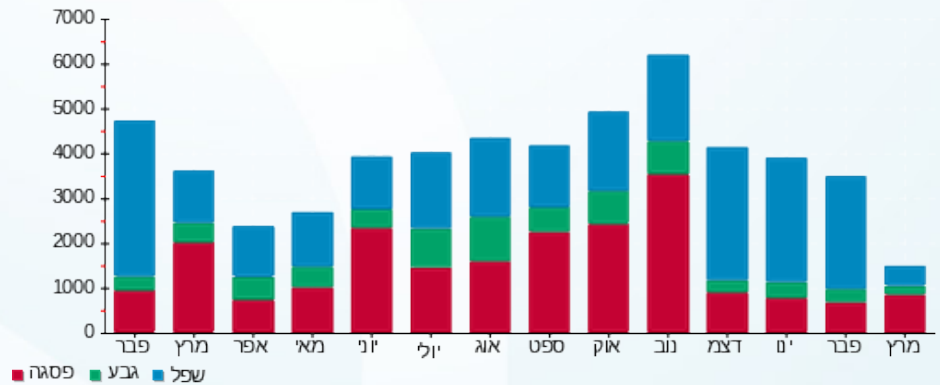
211.60 ₪	תשלום קבוע	
27.27 ₪	תשלום עבור גודל חיבור בKVA (3x160)	
989.52 ₪	סה"כ לתשלום	לא כולל מע"מ

התפלגות חיוב בש"ח לפי תעו"ז



פסגה (399.13 ₪) ■
 גבע (91.81 ₪) ■
 שפל (259.70 ₪) ■

הסטוריית צריכה בקוט"ש





07/04/21

תאריך הפקה:

שם דייר: טאור
שם אתר: בית שוהם - נתניה

24/03/21

תאריך קריאה נוכחית:

25/02/21

תאריך קריאה קודמת:

לקוח/ה נכבד/ה, אנו מתכבדים להגיש את חישוב צריכת החשמל לתקופה 24/03/21 - 25/02/21:

טאור - 7 - 00021211(3x440)

סוג תעריף	סוג צריכה	קריאה קודמת	קריאה נוכחית	סה"כ צריכה בקוט"ש	מחיר לקוט"ש בא"ג	סה"כ לתשלום
פרטי חשבון עבור תאריכים:						
		25/02/21	28/02/21			
777	פסגה	1,089,854.00	1,089,942.52	88.52	87.59	77.54 ₪
778	גבע	938,497.56	938,556.29	58.73	53.68	31.53 ₪
779	שפל	1,208,882.03	1,209,371.17	489.14	33.94	166.02 ₪
פרטי חשבון עבור תאריכים:						
		01/03/21	24/03/21			
777	פסגה	1,089,942.52	1,092,269.35	2,326.83	43.79	1,018.92 ₪
778	גבע	938,556.29	939,084.69	528.40	36.65	193.66 ₪
779	שפל	1,209,371.17	1,210,820.31	1,449.14	30.60	443.44 ₪

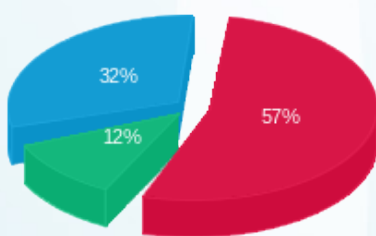
סה"כ לדייר:

פסגה	גבע	שפל	סה"כ	שיא ביקוש
2,415.35	587.13	1,938.28	4,940.76	33.85
1,096.46 ₪	225.18 ₪	609.45 ₪	1,931.09 ₪	

סה"כ צריכה
סה"כ לתשלום

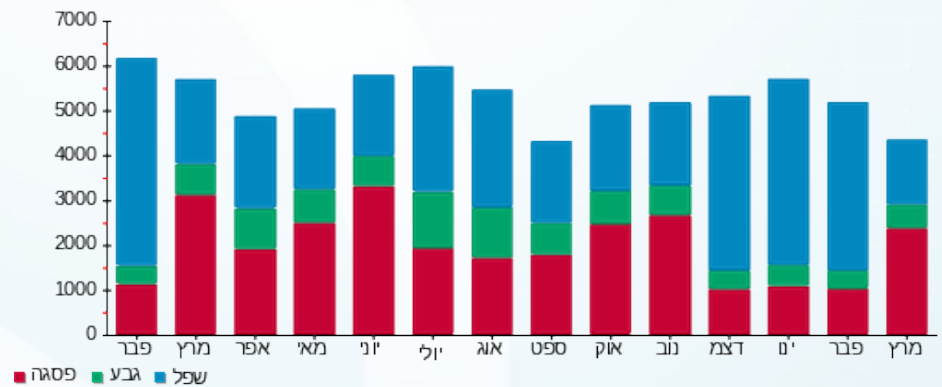
211.60 ₪	תשלום קבוע	
74.99 ₪	תשלום עבור גודל חיבור בKVA (3x440)	
2,217.69 ₪	סה"כ לתשלום	לא כולל מע"מ

התפלגות חיוב בש"ח לפי תעו"ז



פסגה (1,096.46 ₪)
גבע (225.18 ₪)
שפל (609.45 ₪)

הסטוריית צריכה בקוט"ש



07/04/21 תאריך הפקה:
 24/03/21 תאריך קריאה נוכחית:
 25/02/21 תאריך קריאה קודמת:

שם דייר: יגאל חסיד
 שם אתר: בית שוהם - נתניה

לקוח/ה נכבד/ה, אנו מתכבדים להגיש את חישוב צריכת החשמל לתקופה 24/03/21 - 25/02/21:

מספרה - 1 - 00020511(3x25)

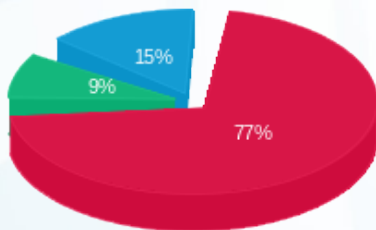
סוג תעריף	סוג צריכה	קריאה קודמת	קריאה נוכחית	סה"כ צריכה בקוט"ש	מחיר לקוט"ש בא"ג	סה"כ לתשלום
פרטי חשבון עבור תאריכים:		25/02/21	24/03/21			
517		184,441.22	185,024.96	583.74	45.38	264.90 ₪

סה"כ לדייר:

שיא ביקוש	סה"כ
6.70	583.74
	264.90 ₪

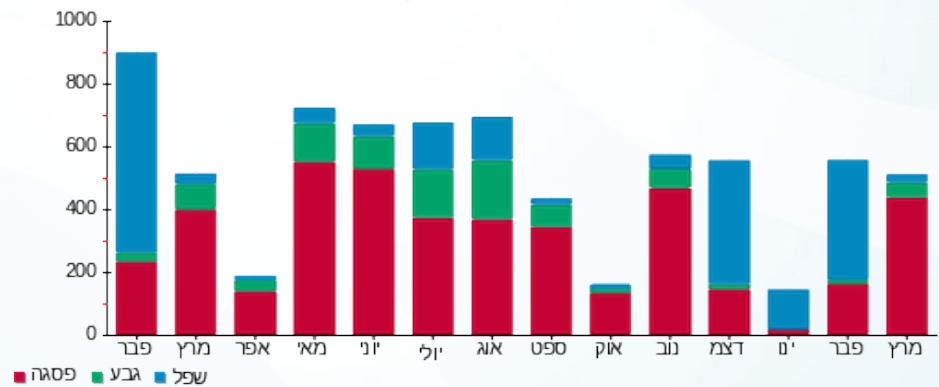
תשלום קבוע	תשלום עבור גודל חיבור בKVA (3x25)	סה"כ לתשלום	לא כולל מע"מ
21.03 ₪	4.26 ₪	290.19 ₪	

התפלגות חיוב בש"ח לפי תעו"ז



פסגה (203.57 ₪)
 גבע (22.85 ₪)
 שפל (38.49 ₪)

הסטוריית צריכה בקוט"ש





07/04/21

תאריך הפקדה:

שם דייר: יום טוב

24/03/21

תאריך קריאה נוכחית:

שם אתר: בית שוהם - נתניה

25/02/21

תאריך קריאה קודמת:

לקוח/ה נכבד/ה, אנו מתכבדים להגיש את חישוב צריכת החשמל לתקופה 24/03/21 - 25/02/21:

יום טוב יום טוב - 4 - 00023664 (3x80)

סה"כ לתשלום	מחיר לקוט"ש בא"ג	סה"כ צריכה בקוט"ש	קריאה נוכחית	קריאה קודמת	סוג צריכה	סוג תעריף
			28/02/21	25/02/21	פרטי חשבון עבור תאריכים:	
74.97 ₪	87.59	85.60	539,929.65	539,844.05	פסגה	777
48.32 ₪	53.68	90.02	283,785.21	283,695.19	גבע	778
204.65 ₪	33.94	602.97	430,113.34	429,510.37	שפל	779
			24/03/21	01/03/21	פרטי חשבון עבור תאריכים:	
1,989.52 ₪	43.79	4,543.31	544,472.96	539,929.65	פסגה	777
271.70 ₪	36.65	741.34	284,526.54	283,785.21	גבע	778
380.80 ₪	30.60	1,244.46	431,357.80	430,113.34	שפל	779

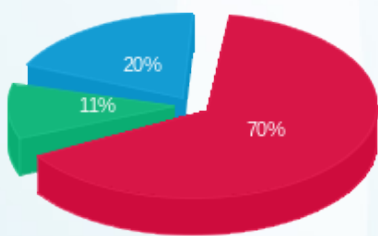
סה"כ לדייר:

שיא ביקוש	סה"כ	שפל	גבע	פסגה
64.38	7,307.69	1,847.42	831.36	4,628.91
	2,969.96 ₪	585.45 ₪	320.02 ₪	2,064.49 ₪

סה"כ צריכה
סה"כ לתשלום

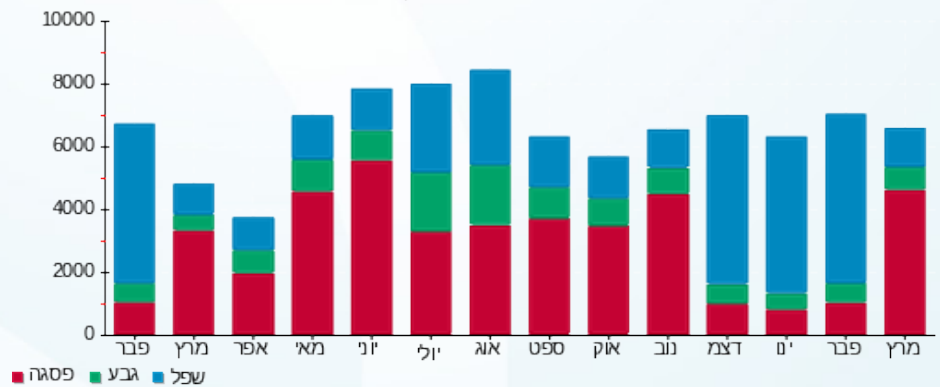
211.60 ₪	תשלום קבוע	
13.64 ₪	תשלום עבור גודל חיבור בKVA (3x80)	
3,195.20 ₪	סה"כ לתשלום	לא כולל מע"מ

התפלגות חיוב בש"ח לפי תעו"ז



■ פסגה (2,064.49 ₪)
■ גבע (320.02 ₪)
■ שפל (585.45 ₪)

הסטוריית צריכה בקוט"ש





07/04/21

תאריך הפקה:

שם דייר: מ.א.ר מסחר וספנות

24/03/21

תאריך קריאה נוכחית:

שם אתר: בית שוהם - נתניה

25/02/21

תאריך קריאה קודמת:

לקוח/ה נכבד/ה, אנו מתכבדים להגיש את חישוב צריכת החשמל לתקופה 24/03/21 - 25/02/21:

מ.א.ר מסחר וספנות - 1 - 00023664(00023664x3)

סוג תעריף	סוג צריכה	קריאה קודמת	קריאה נוכחית	סה"כ צריכה בקוט"ש	מחיר לקוט"ש בא"ג	סה"כ לתשלום
פרטי חשבון עבור תאריכים:						
		25/02/21	28/02/21			
777	פסגה	255,822.02	255,862.50	40.48	87.59	35.45 ₪
778	גבע	146,527.90	146,559.10	31.20	53.68	16.75 ₪
779	שפל	229,582.59	229,823.64	241.05	33.94	81.81 ₪
פרטי חשבון עבור תאריכים:						
		01/03/21	24/03/21			
777	פסגה	255,862.50	257,147.00	1,284.50	43.79	562.48 ₪
778	גבע	146,559.10	146,835.63	276.53	36.65	101.35 ₪
779	שפל	229,823.64	230,406.19	582.55	30.60	178.26 ₪

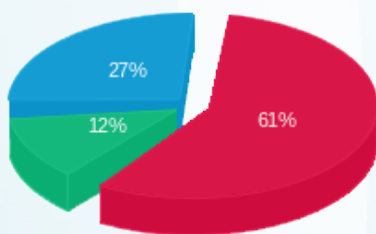
סה"כ לדייר:

פסגה	גבע	שפל	סה"כ	שיא ביקוש
1,324.98	307.73	823.61	2,456.31	24.35
₪ 597.94	₪ 118.09	₪ 260.07	₪ 976.11	

סה"כ צריכה
סה"כ לתשלום

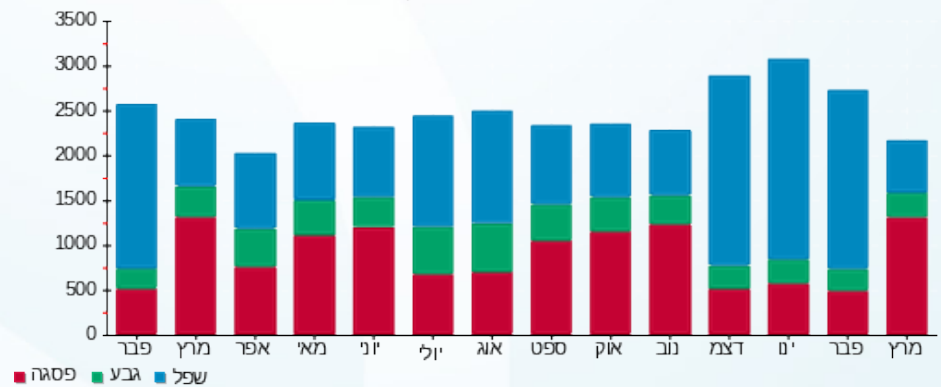
38.02 ₪	תשלום קבוע	
27.27 ₪	תשלום עבור גודל חיבור בKVA (3x160)	
1,041.40 ₪	סה"כ לתשלום	לא כולל מע"מ

התפלגות חיוב בש"ח לפי תעו"ז



פסגה (₪ 597.94) 61%
גבע (₪ 118.09) 12%
שפל (₪ 260.07) 27%

הסטוריית צריכה בקוט"ש



07/04/21 תאריך הפקדה:
 24/03/21 תאריך קריאה נוכחית:
 25/02/21 תאריך קריאה קודמת:

שם דייר: מי נתניה
 שם אתר: בית שוהם - נתניה

לקוח/ה נכבד/ה, אנו מתכבדים להגיש את חישוב צריכת החשמל לתקופה 24/03/21 - 25/02/21:

מי נתניה - 2 - 00020511(3x80)

סה"כ לתשלום	מחיר לקוט"ש בא"ג	סה"כ צריכה בקוט"ש	קריאה נוכחית	קריאה קודמת	סוג צריכה	סוג תעריף
			28/02/21	25/02/21	פרטי חשבון עבור תאריכים:	
10.31 ₪	87.59	11.77	526,029.18	526,017.40	פסגה	777
2.81 ₪	53.68	5.24	460,183.14	460,177.90	גבע	778
25.48 ₪	33.94	75.09	493,134.30	493,059.21	שפל	779
			24/03/21	01/03/21	פרטי חשבון עבור תאריכים:	
247.01 ₪	43.79	564.08	526,593.26	526,029.18	פסגה	777
38.56 ₪	36.65	105.21	460,288.35	460,183.14	גבע	778
45.47 ₪	30.60	148.58	493,282.88	493,134.30	שפל	779

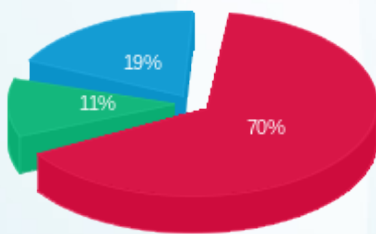
סה"כ לדייר:

שיא ביקוש	סה"כ	שפל	גבע	פסגה
17.44	909.97	223.67	110.45	575.85
	₪ 369.65	₪ 70.95	₪ 41.37	₪ 257.32

סה"כ צריכה
 סה"כ לתשלום

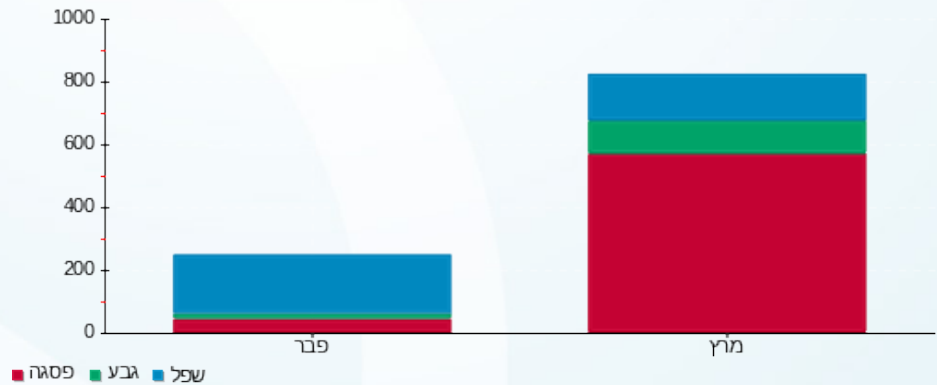
38.02 ₪	תשלום קבוע	
13.64 ₪	תשלום עבור גודל חיבור בKVA (3x80)	
421.30 ₪	סה"כ לתשלום	לא כולל מע"מ

התפלגות חיוב בש"ח לפי תעו"ז



פסגה (257.32 ₪)
 גבע (41.37 ₪)
 שפל (70.95 ₪)

הסטוריית צריכה בקוט"ש





07/04/21 תאריך הפקה:
 24/03/21 תאריך קריאה נוכחית:
 25/02/21 תאריך קריאה קודמת:

שם דייר: מיזוג אוויר
שם אתר: בית שוהם - נתניה

לקוח/ה נכבד/ה, אנו מתכבדים להגיש את חישוב צריכת החשמל לתקופה 24/03/21 - 25/02/21:

ציור 1 - 1 - 00021211 (0x0)

סוג תעריף	סוג צריכה	קריאה קודמת	קריאה נוכחית	סה"כ צריכה בקוט"ש	מחיר לקוט"ש בא"ג	סה"כ לתשלום
פרטי חשבון עבור תאריכים:						
		25/02/21	28/02/21			
777	פסגה	2,910,976.48	2,911,182.31	205.82	87.59	180.28 ₪
778	גבע	1,543,447.46	1,543,457.98	10.52	53.68	5.65 ₪
779	שפל	1,754,069.45	1,754,386.09	316.64	33.94	107.47 ₪
פרטי חשבון עבור תאריכים:						
		01/03/21	24/03/21			
777	פסגה	2,911,182.31	2,921,228.16	10,045.85	43.79	4,399.08 ₪
778	גבע	1,543,457.98	1,545,736.04	2,278.07	36.65	834.91 ₪
779	שפל	1,754,386.09	1,755,443.36	1,057.28	30.60	323.53 ₪

ציור 2 - 2 - 00021211 (0x0)

סוג תעריף	סוג צריכה	קריאה קודמת	קריאה נוכחית	סה"כ צריכה בקוט"ש	מחיר לקוט"ש בא"ג	סה"כ לתשלום
פרטי חשבון עבור תאריכים:						
		25/02/21	28/02/21			
777	פסגה	1,990,012.80	1,990,302.39	289.59	87.59	253.65 ₪
778	גבע	1,305,722.93	1,306,009.97	287.05	53.68	154.09 ₪
779	שפל	1,059,170.38	1,061,000.82	1,830.44	33.94	621.25 ₪
פרטי חשבון עבור תאריכים:						
		01/03/21	24/03/21			
777	פסגה	1,990,302.39	1,992,232.00	1,929.61	43.79	844.97 ₪
778	גבע	1,306,009.97	1,306,150.22	140.24	36.65	51.40 ₪
779	שפל	1,061,000.82	1,061,211.97	211.15	30.60	64.61 ₪

ציור 1 - 1 - 16254204 (0x0)

סוג תעריף	סוג צריכה	קריאה קודמת	קריאה נוכחית	סה"כ צריכה בקוט"ש	מחיר לקוט"ש בא"ג	סה"כ לתשלום
פרטי חשבון עבור תאריכים:						
		25/02/21	28/02/21			
777	פסגה	194,248.00	194,248.00	0.00	87.59	0.00 ₪
778	גבע	42,309.60	42,309.60	0.00	53.68	0.00 ₪
779	שפל	17,522.40	17,522.40	0.00	33.94	0.00 ₪
פרטי חשבון עבור תאריכים:						
		01/03/21	24/03/21			





צילר 1 - 1 - 16254204(0x0)

סוג תעריף	סוג צריכה	קריאה קודמת	קריאה נוכחית	סה"כ צריכה בקוט"ש	מחיר לקוט"ש בא"ג	סה"כ לתשלום
777	פסגה	194,248.00	194,248.00	0.00	43.79	0.00 ₪
778	גבע	42,309.60	42,309.60	0.00	36.65	0.00 ₪
779	שפל	17,522.40	17,522.40	0.00	30.60	0.00 ₪

סה"כ לדירה:

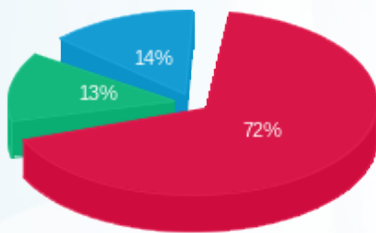
פסגה	גבע	שפל	סה"כ	שיא ביקוש
12,470.87	2,715.88	3,415.50	18,602.25	180.96
₪ 5,677.99	₪ 1,046.04	₪ 1,116.86	₪ 7,840.89	

סה"כ צריכה

סה"כ לתשלום

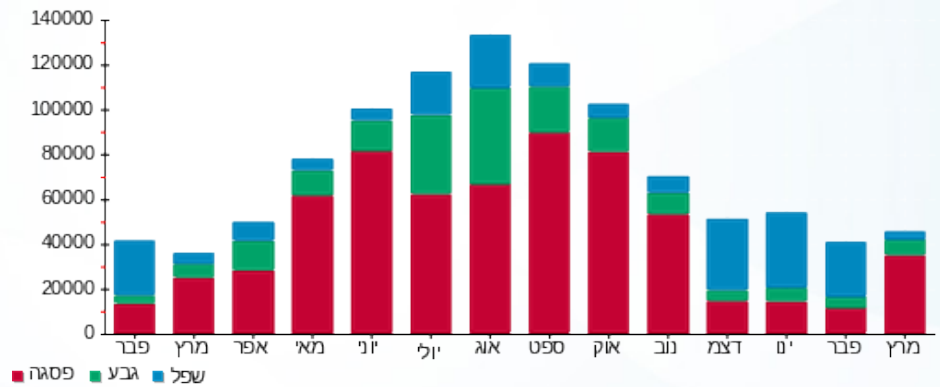
211.60 ₪	תשלום קבוע	
0.00 ₪	תשלום עבור גודל חיבור בKVA (0x0)	
8,052.49 ₪	סה"כ לתשלום	לא כולל מע"מ

התפלגות חיוב בש"ח לפי תעו"ז



- פסגה (5,677.99 ₪) 72%
- גבע (1,046.04 ₪) 13%
- שפל (1,116.86 ₪) 14%

הסטוריית צריכה בקוט"ש





07/04/21

תאריך הפקה:

שם דייר: מפסק ראשי שנאי 1

24/03/21

תאריך קריאה נוכחית:

שם אתר: בית שוהם - נתניה

25/02/21

תאריך קריאה קודמת:

לקוח/ה נכבד/ה, אנו מתכבדים להגיש את חישוב צריכת החשמל לתקופה 24/03/21 - 25/02/21:

מפסק ראשי שנאי 1 - 6 - 00023664 (0x0)

סוג תעריף	סוג צריכה	קריאה קודמת	קריאה נוכחית	סה"כ צריכה בקוט"ש	מחיר לקוט"ש בא"ג	סה"כ לתשלום
פרטי חשבון עבור תאריכים:						
		25/02/21	28/02/21			
777	פסגה	4,599,363.84	4,600,209.63	845.79	87.59	740.83 ₪
778	גבע	1,444,610.34	1,445,011.90	401.57	53.68	215.56 ₪
779	שפל	3,641,602.11	3,645,243.46	3,641.34	33.94	1,235.87 ₪
פרטי חשבון עבור תאריכים:						
		01/03/21	24/03/21			
777	פסגה	4,600,209.63	4,623,448.90	23,239.26	43.79	10,176.47 ₪
778	גבע	1,445,011.90	1,448,937.12	3,925.22	36.65	1,438.59 ₪
779	שפל	3,645,243.46	3,652,632.77	7,389.31	30.60	2,261.13 ₪

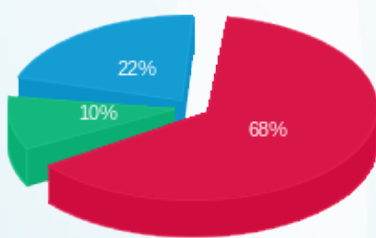
סה"כ לדייר:

שיא ביקוש	סה"כ	שפל	גבע	פסגה
294.91	39,442.50	11,030.66	4,326.78	24,085.06
	16,068.46 ₪	3,497.00 ₪	1,654.15 ₪	10,917.30 ₪

סה"כ צריכה
סה"כ לתשלום

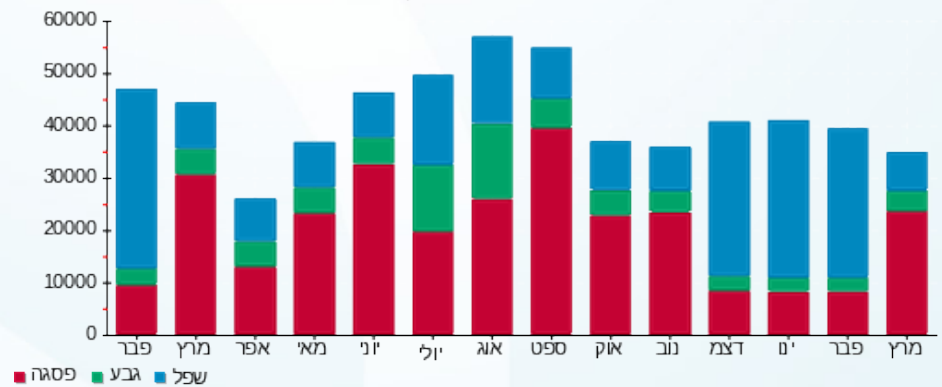
0.00 ₪	תשלום קבוע	
0.00 ₪	תשלום עבור גודל חיבור בKVA (0x0)	
16,068.46 ₪	סה"כ לתשלום	לא כולל מע"מ

התפלגות חיוב בש"ח לפי תעו"ז



פסגה (10,917.30 ₪) 68%
גבע (1,654.15 ₪) 10%
שפל (3,497.00 ₪) 22%

הסטוריית צריכה בקוט"ש





07/04/21

תאריך הפקה:

שם דייר: מפסק ראשי שנאי 2

24/03/21

תאריך קריאה נוכחית:

שם אתר: בית שוהם - נתניה

25/02/21

תאריך קריאה קודמת:

לקוח/ה נכבד/ה, אנו מתכבדים להגיש את חישוב צריכת החשמל לתקופה 25/02/21 - 24/03/21:

מפסק ראשי שנאי 2 - 8 - 00021211 (0x0)

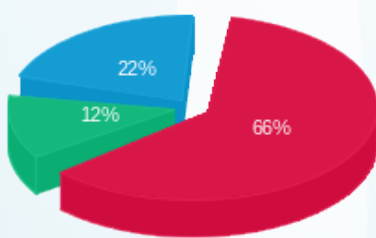
סה"כ לתשלום	מחיר לקוט"ש בא"ג	סה"כ צריכה בקוט"ש	קריאה נוכחית	קריאה קודמת	סוג צריכה	סוג תעריף
			28/02/21	25/02/21	פרטי חשבון עבור תאריכים:	
₪ 831.61	87.59	949.44	4,510,521.95	4,509,572.51	פסגה	777
₪ 309.54	53.68	576.64	1,538,969.15	1,538,392.51	גבע	778
₪ 1,515.20	33.94	4,464.35	3,741,857.76	3,737,393.41	שפל	779
			24/03/21	01/03/21	פרטי חשבון עבור תאריכים:	
₪ 10,190.79	43.79	23,271.97	4,533,793.92	4,510,521.95	פסגה	777
₪ 1,752.66	36.65	4,782.14	1,543,751.30	1,538,969.15	גבע	778
₪ 2,111.15	30.60	6,899.17	3,748,756.93	3,741,857.76	שפל	779

סה"כ לדייר:

שיא ביקוש	סה"כ	שפל	גבע	פסגה	סה"כ צריכה
345.28	40,943.71	11,363.52	5,358.78	24,221.41	סה"כ לתשלום
	₪ 16,710.95	₪ 3,626.35	₪ 2,062.20	₪ 11,022.41	

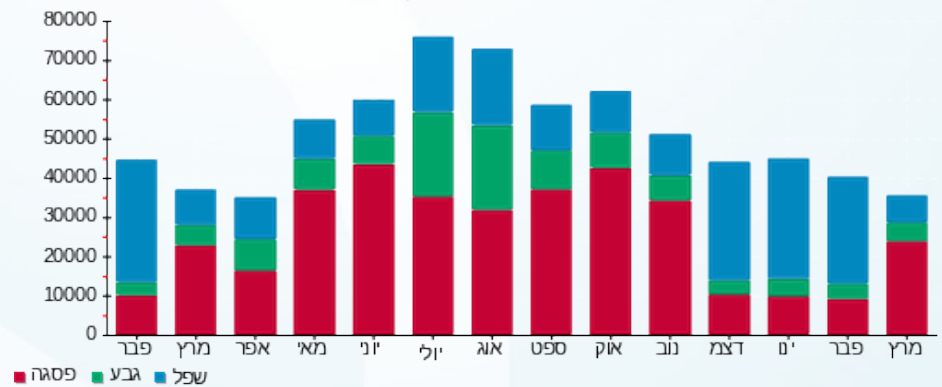
₪ 0.00	תשלום קבוע	
₪ 0.00	תשלום עבור גודל חיבור בKVA (0x0)	
₪ 16,710.95	סה"כ לתשלום	לא כולל מע"מ

התפלגות חיוב בש"ח לפי תעו"ז



פסגה (₪ 11,022.41) 66%
 גבע (₪ 2,062.20) 12%
 שפל (₪ 3,626.35) 22%

הסטוריית צריכה בקוט"ש





07/04/21

תאריך הפקה:

שם דייר: סינמה פלאזה
שם אתר: בית שוהם - נתניה

24/03/21

תאריך קריאה נוכחית:

25/02/21

תאריך קריאה קודמת:

לקוח/ה נכבד/ה, אנו מתכבדים להגיש את חישוב צריכת החשמל לתקופה 24/03/21 - 25/02/21:

סינמה פלאזה - 3 - 16254204(3x40)

סוג תעריף	סוג צריכה	קריאה קודמת	קריאה נוכחית	סה"כ צריכה בקוט"ש	מחיר לקוט"ש בא"ג	סה"כ לתשלום
פרטי חשבון עבור תאריכים:						
777	פסגה	25/02/21	28/02/21	23,483.45	87.59	43.75 ₪
778	גבע	5,515.60	5,528.55	12.95	53.68	6.95 ₪
779	שפל	15,765.85	15,911.60	145.75	33.94	49.47 ₪
פרטי חשבון עבור תאריכים:						
777	פסגה	23,483.45	24,485.65	1,002.20	43.79	438.86 ₪
778	גבע	5,528.55	5,707.40	178.85	36.65	65.55 ₪
779	שפל	15,911.60	16,156.20	244.60	30.60	74.85 ₪

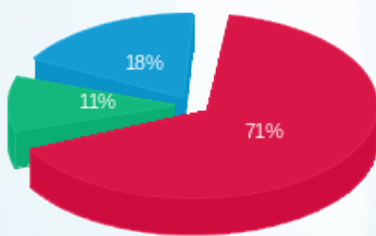
סה"כ לדייר:

פסגה	גבע	שפל	סה"כ	שיא ביקוש
1,052.15	191.80	390.35	1,634.30	20.26
₪ 482.61	₪ 72.50	₪ 124.32	₪ 679.43	

סה"כ צריכה
סה"כ לתשלום

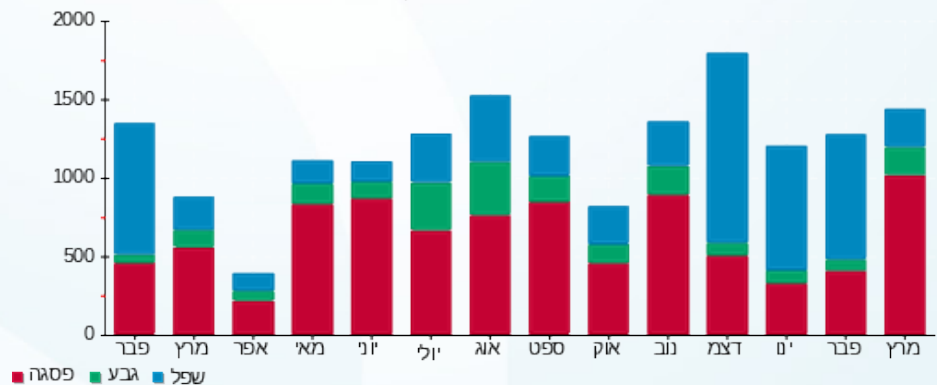
38.02 ₪	תשלום קבוע	
6.82 ₪	תשלום עבור גודל חיבור בKVA (3x40)	
724.27 ₪	סה"כ לתשלום	לא כולל מע"מ

התפלגות חיוב בש"ח לפי תעו"ז



פסגה (482.61 ₪) ■
גבע (72.50 ₪) ■
שפל (124.32 ₪) ■

הסטוריית צריכה בקוט"ש



07/04/21 תאריך הפקה:
 24/03/21 תאריך קריאה נוכחית:
 25/02/21 תאריך קריאה קודמת:

שם דייר: ע.ד.ע
 שם אתר: בית שוהם - נתניה

לקוח/ה נכבד/ה, אנו מתכבדים להגיש את חישוב צריכת החשמל לתקופה 24/03/21 - 25/02/21:

E.D.E - (3x80)16254212 - 2

סוג תעריף	סוג צריכה	קריאה קודמת	קריאה נוכחית	סה"כ צריכה בקוט"ש	מחיר לקוט"ש בא"ג	סה"כ לתשלום
פרטי חשבון עבור תאריכים:						
777	פסגה	25/02/21	28/02/21	69.40	87.59	60.79 ₪
778	גבע	8,395.70	8,406.40	10.70	53.68	5.74 ₪
779	שפל	23,364.40	23,549.70	185.30	33.94	62.89 ₪
פרטי חשבון עבור תאריכים:						
777	פסגה	34,634.50	36,153.90	1,519.40	43.79	665.35 ₪
778	גבע	8,406.40	8,607.90	201.50	36.65	73.85 ₪
779	שפל	23,549.70	23,662.70	113.00	30.60	34.58 ₪

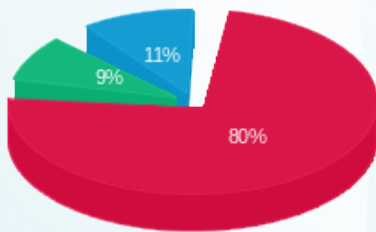
סה"כ לדייר:

פסגה	גבע	שפל	סה"כ	שיא ביקוש
1,588.80	212.20	298.30	2,099.30	19.46
₪ 726.13	₪ 79.59	₪ 97.47	₪ 903.20	

סה"כ צריכה
 סה"כ לתשלום

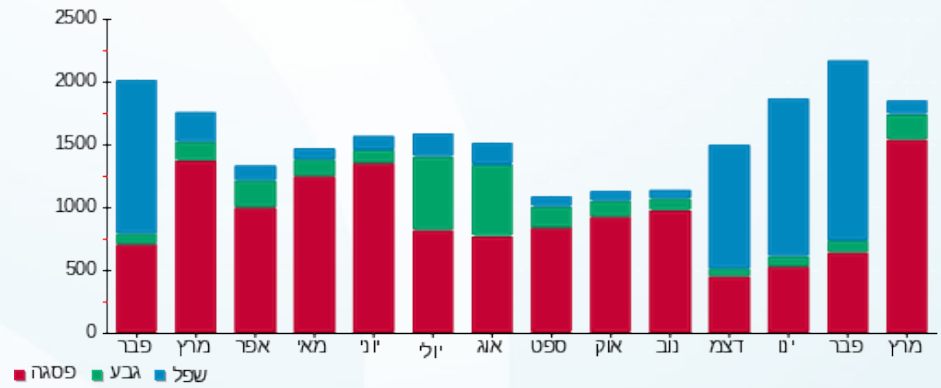
38.02 ₪	תשלום קבוע	
13.64 ₪	תשלום עבור גודל חיבור בKVA (3x80)	
954.85 ₪	סה"כ לתשלום	לא כולל מע"מ

התפלגות חיוב בש"ח לפי תעו"ז



פסגה (726.13 ₪) 80%
 גבע (79.59 ₪) 9%
 שפל (97.47 ₪) 11%

הסטוריית צריכה בקוט"ש





07/04/21 תאריך הפקה:
 24/03/21 תאריך קריאה נוכחית:
 25/02/21 תאריך קריאה קודמת:

שם דייר: עו"ד פרנקו
 שם אתר: בית שוהם - נתניה

לקוח/ה נכבד/ה, אנו מתכבדים להגיש את חישוב צריכת החשמל לתקופה 24/03/21 - 25/02/21:

פימה פק - 6 - 00020511(3x40)

סוג תעריף	סוג צריכה	קריאה קודמת	קריאה נוכחית	סה"כ צריכה בקוט"ש	מחיר לקוט"ש בא"ג	סה"כ לתשלום
פרטי חשבון עבור תאריכים:						
777	פסגה	25/02/21	28/02/21	8.39	87.59	74,632.84
778	גבע	29,397.67	29,399.97	2.29	53.68	74,624.45
779	שפל	31,262.69	31,295.60	32.91	33.94	29,399.97
פרטי חשבון עבור תאריכים:						
777	פסגה	01/03/21	24/03/21	214.60	43.79	74,847.44
778	גבע	29,399.97	29,421.81	21.84	36.65	74,632.84
779	שפל	31,295.60	31,350.80	55.20	30.60	29,399.97

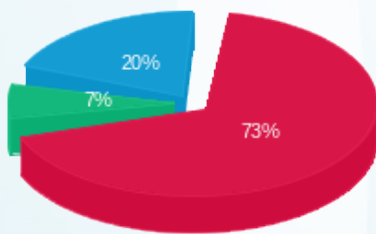
סה"כ לדייר:

שיא ביקוש	סה"כ	שפל	גבע	פסגה
3.18	335.24	88.12	24.13	222.99
	138.62 ₪	28.06 ₪	9.24 ₪	101.32 ₪

סה"כ צריכה
 סה"כ לתשלום

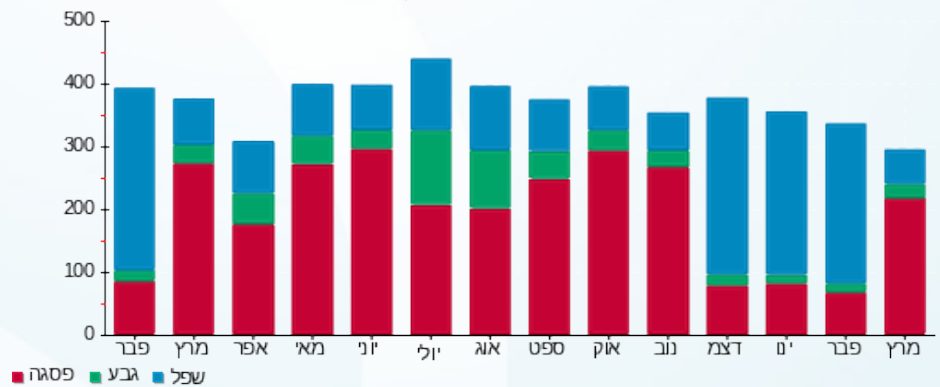
38.02 ₪	תשלום קבוע	
6.82 ₪	תשלום עבור גודל חיבור בKVA (3x40)	
183.46 ₪	סה"כ לתשלום	לא כולל מע"מ

התפלגות חיוב בש"ח לפי תעו"ז



פסגה (101.32 ₪) 73%
 גבע (9.24 ₪) 7%
 שפל (28.06 ₪) 20%

הסטוריית צריכה בקוט"ש





07/04/21

תאריך הפקה:

שם דייר: פנמסופט קומה 4

24/03/21

תאריך קריאה נוכחית:

שם אתר: בית שוהם - נתניה

25/02/21

תאריך קריאה קודמת:

לקוח/ה נכבד/ה, אנו מתכבדים להגיש את חישוב צריכת החשמל לתקופה 24/03/21 - 25/02/21:

פנמסופט קומה 4 - 5 - 00020511 (3x160)

סוג תעריף	סוג צריכה	קריאה קודמת	קריאה נוכחית	סה"כ צריכה בקוט"ש	מחיר לקוט"ש בא"ג	סה"כ לתשלום
פרטי חשבון עבור תאריכים:						
		25/02/21	28/02/21			
777	פסגה	540,251.00	540,371.19	120.20	87.59	105.28 ₪
778	גבע	302,212.77	302,294.76	81.99	53.68	44.01 ₪
779	שפל	413,438.05	414,061.32	623.26	33.94	211.54 ₪
פרטי חשבון עבור תאריכים:						
		01/03/21	24/03/21			
777	פסגה	540,371.19	543,398.57	3,027.38	43.79	1,325.69 ₪
778	גבע	302,294.76	302,932.86	638.10	36.65	233.87 ₪
779	שפל	414,061.32	415,601.56	1,540.25	30.60	471.32 ₪

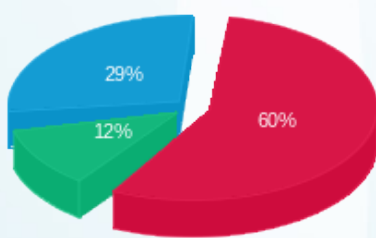
סה"כ לדייר:

שיא ביקוש	סה"כ	שפל	גבע	פסגה
36.06	6,031.18	2,163.51	720.09	3,147.58
	₪ 2,391.70	₪ 682.85	₪ 277.88	₪ 1,430.97

סה"כ צריכה
סה"כ לתשלום

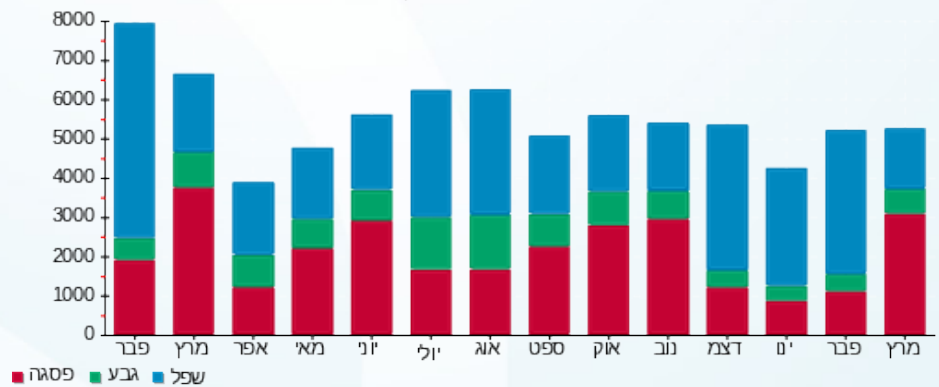
38.02 ₪	תשלום קבוע	
27.27 ₪	תשלום עבור גודל חיבור בKVA (3x160)	
2,456.99 ₪	סה"כ לתשלום	לא כולל מע"מ

התפלגות חיוב בש"ח לפי תעו"ז



פסגה (1,430.97 ₪)
גבע (277.88 ₪)
שפל (682.85 ₪)

הסטוריית צריכה בקוט"ש





07/04/21

תאריך הפקה:

שם דייר: ציבורי

24/03/21

תאריך קריאה נוכחית:

שם אתר: בית שוהם - נתניה

25/02/21

תאריך קריאה קודמת:

לקוח/ה נכבד/ה, אנו מתכבדים להגיש את חישוב צריכת החשמל לתקופה 24/03/21 - 25/02/21:

ציבורי - 5 - 00021211(0x0)

סה"כ לתשלום	מחיר לקוט"ש בא"ג	סה"כ צריכה בקוט"ש	קריאה נוכחית	קריאה קודמת	סוג צריכה	סוג תעריף
			28/02/21	25/02/21	פרטי חשבון עבור תאריכים:	
118.60 ₪	87.59	135.40	599,435.09	599,299.68	פסגה	777
49.17 ₪	53.68	91.60	441,416.86	441,325.26	גבע	778
180.96 ₪	33.94	533.17	771,544.32	771,011.15	שפל	779
			24/03/21	01/03/21	פרטי חשבון עבור תאריכים:	
874.10 ₪	43.79	1,996.13	601,431.22	599,435.09	פסגה	777
298.50 ₪	36.65	814.45	442,231.31	441,416.86	גבע	778
494.23 ₪	30.60	1,615.12	773,159.44	771,544.32	שפל	779

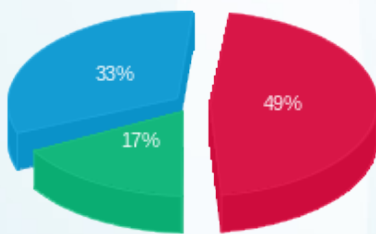
סה"כ לדייר:

שיא ביקוש	סה"כ	שפל	גבע	פסגה
27.05	5,185.88	2,148.29	906.05	2,131.53
	2,015.56 ₪	675.19 ₪	347.67 ₪	992.70 ₪

סה"כ צריכה
סה"כ לתשלום

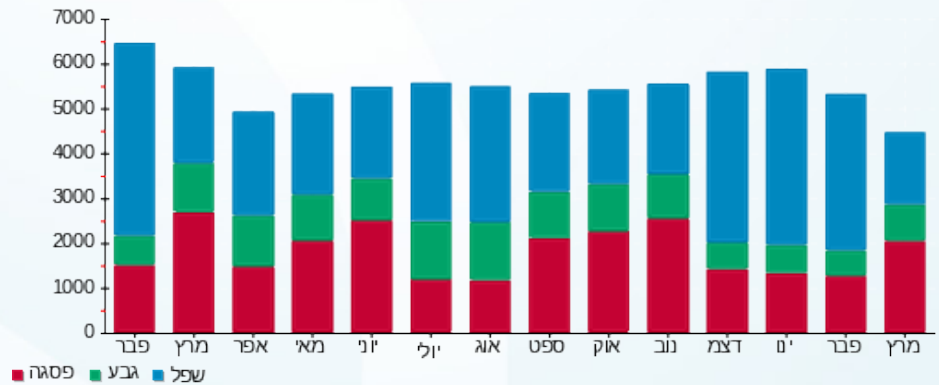
211.60 ₪	תשלום קבוע	
0.00 ₪	תשלום עבור גודל חיבור בKVA (0x0)	
2,227.16 ₪	סה"כ לתשלום	לא כולל מע"מ

התפלגות חיוב בש"ח לפי תעו"ז



פסגה (992.70 ₪)
גבע (347.67 ₪)
שפל (675.19 ₪)

הסטוריית צריכה בקוט"ש



07/04/21 תאריך הפקה:
 24/03/21 תאריך קריאה נוכחית:
 25/02/21 תאריך קריאה קודמת:

שם דייר: קומיסול קומת קרקע
 שם אתר: בית שוהם - נתניה

לקוח/ה נכבד/ה, אנו מתכבדים להגיש את חישוב צריכת החשמל לתקופה 24/03/21 - 25/02/21:

קומיסול קומת קרקע - 4 - 16254212(3x40)

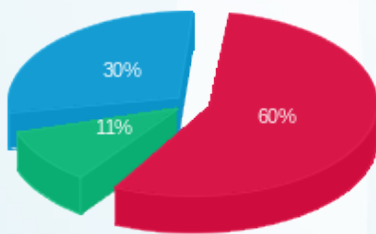
סה"כ לתשלום	מחיר לקוט"ש בא"ג	סה"כ צריכה בקוט"ש	קריאה נוכחית	קריאה קודמת	סוג צריכה	סוג תעריף
			28/02/21	25/02/21	פרטי חשבון עבור תאריכים:	
₪ 4.03	87.59	4.60	4,491.80	4,487.20	פסגה	777
₪ 1.72	53.68	3.20	1,015.10	1,011.90	גבע	778
₪ 9.20	33.94	27.10	4,683.30	4,656.20	שפל	779
			24/03/21	01/03/21	פרטי חשבון עבור תאריכים:	
₪ 48.04	43.79	109.70	4,601.50	4,491.80	פסגה	777
₪ 7.62	36.65	20.80	1,035.90	1,015.10	גבע	778
₪ 16.65	30.60	54.40	4,737.70	4,683.30	שפל	779

סה"כ לדייר:

שיא ביקוש	סה"כ	שפל	גבע	פסגה	
2.43	219.80	81.50	24.00	114.30	סה"כ צריכה
	₪ 87.25	₪ 25.84	₪ 9.34	₪ 52.07	סה"כ לתשלום

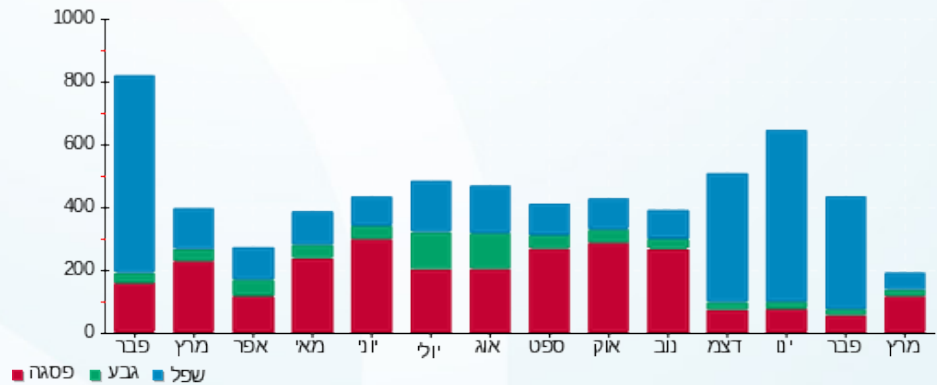
₪ 38.02	תשלום קבוע	
₪ 6.82	תשלום עבור גודל חיבור בKVA (3x40)	
₪ 132.09	סה"כ לתשלום	לא כולל מע"מ

התפלגות חיוב בש"ח לפי תעו"ז



פסגה (₪ 52.07)
 גבע (₪ 9.34)
 שפל (₪ 25.84)

הסטוריית צריכה בקוט"ש





07/04/21 תאריך הפקה:
 24/03/21 תאריך קריאה נוכחית:
 25/02/21 תאריך קריאה קודמת:

שם דייר: שחם
 שם אתר: בית שוהם - נתניה

לקוח/ה נכבד/ה, אנו מתכבדים להגיש את חישוב צריכת החשמל לתקופה 24/03/21 - 25/02/21:

שחם - 6 - 00021211 (3x500)

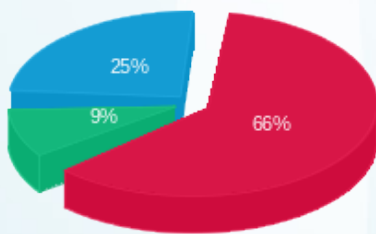
סה"כ לתשלום	מחיר לקוט"ש בא"ג	סה"כ צריכה בקוט"ש	קריאה נוכחית	קריאה קודמת	סוג צריכה	סוג תעריף
			28/02/21	25/02/21	פרטי חשבון עבור תאריכים:	
143.49 ₪	87.59	163.82	1,220,510.63	1,220,346.81	פסגה	777
50.30 ₪	53.68	93.70	701,511.12	701,417.42	גבע	778
313.49 ₪	33.94	923.65	788,594.95	787,671.30	שפל	779
			24/03/21	01/03/21	פרטי חשבון עבור תאריכים:	
2,436.15 ₪	43.79	5,563.25	1,226,073.88	1,220,510.63	פסגה	777
315.27 ₪	36.65	860.22	702,371.34	701,511.12	גבע	778
678.40 ₪	30.60	2,217.01	790,811.96	788,594.95	שפל	779

סה"כ לדייר:

שיא ביקוש	סה"כ	שפל	גבע	פסגה	סה"כ צריכה
77.72	9,821.64	3,140.66	953.92	5,727.07	סה"כ לתשלום
	3,937.09 ₪	991.89 ₪	365.57 ₪	2,579.64 ₪	

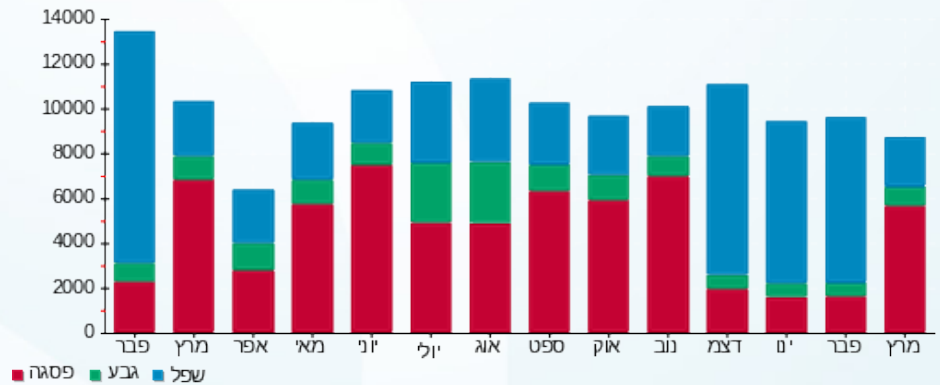
211.60 ₪	תשלום קבוע	
85.22 ₪	תשלום עבור גודל חיבור בKVA (3x500)	
4,233.91 ₪	סה"כ לתשלום	לא כולל מע"מ

התפלגות חיוב בש"ח לפי תעו"ז



■ פסגה (2,579.64 ₪)
 ■ גבע (365.57 ₪)
 ■ שפל (991.89 ₪)

הסטוריית צריכה בקוט"ש



07/04/21 תאריך הפקה:
 24/03/21 תאריך קריאה נוכחית:
 25/02/21 תאריך קריאה קודמת:

שם דייר: שיש אלוני
 שם אתר: בית שוהם - נתניה

לקוח/ה נכבד/ה, אנו מתכבדים להגיש את חישוב צריכת החשמל לתקופה 24/03/21 - 25/02/21:

שיש אלוני - 4 - 00020511(3x400)

סוג תעריף	סוג צריכה	קריאה קודמת	קריאה נוכחית	סה"כ צריכה בקוט"ש	מחיר לקוט"ש בא"ג	סה"כ לתשלום
פרטי חשבון עבור תאריכים:						
		25/02/21	28/02/21			
777	פסגה	1,776,388.25	1,776,513.92	125.66	87.59	110.07 ₪
778	גבע	1,325,020.56	1,325,085.85	65.29	53.68	35.05 ₪
779	שפל	1,406,139.49	1,406,769.66	630.17	33.94	213.88 ₪
פרטי חשבון עבור תאריכים:						
		01/03/21	24/03/21			
777	פסגה	1,776,513.92	1,780,106.78	3,592.86	43.79	1,573.32 ₪
778	גבע	1,325,085.85	1,325,776.04	690.19	36.65	252.95 ₪
779	שפל	1,406,769.66	1,408,276.20	1,506.54	30.60	461.00 ₪

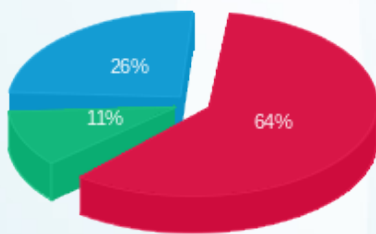
סה"כ לדייר:

שיא ביקוש	סה"כ	שפל	גבע	פסגה
45.54	6,610.72	2,136.71	755.48	3,718.53
	2,646.27 ₪	674.88 ₪	288.00 ₪	1,683.38 ₪

סה"כ צריכה
 סה"כ לתשלום

211.60 ₪	תשלום קבוע	
68.18 ₪	תשלום עבור גודל חיבור בKVA (3x400)	
2,926.04 ₪	סה"כ לתשלום	לא כולל מע"מ

התפלגות חיוב בש"ח לפי תעו"ז



פסגה (1,683.38 ₪)
 גבע (288.00 ₪)
 שפל (674.88 ₪)

הסטוריית צריכה בקוט"ש

