



08/04/21

תאריך הפקה:

שם דייר: גנים ושושנים מס 116

11/03/21

תאריך קריאה נוכחית:

שם אתר: תנופורט בית יהושע

12/02/21

תאריך קריאה קודמת:

לקוח/ה נכבד/ה, אנו מתכבדים להגיש את חישוב צריכת החשמל לתקופה 11/03/21 - 12/02/21:

גנים ושושנים - 3 - 14155759 (3x63)

סוג תעריף	סוג צריכה	קריאה קודמת	קריאה נוכחית	סה"כ צריכה בקוט"ש	מחיר לקוט"ש בא"ג	סה"כ לתשלום
פרטי חשבון עבור תאריכים:						
777	פסגה	12/02/21	28/02/21	482.70	87.59	422.80 ₪
778	גבע	14,183.80	14,223.40	39.60	53.68	21.26 ₪
779	שפל	34,058.80	35,234.28	1,175.48	33.94	398.96 ₪
פרטי חשבון עבור תאריכים:						
777	פסגה	01/03/21	11/03/21	831.30	43.79	364.03 ₪
778	גבע	14,223.40	14,304.26	80.85	36.65	29.63 ₪
779	שפל	35,234.28	36,295.79	1,061.51	30.60	324.82 ₪

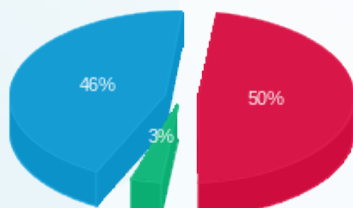
סה"כ לדייר:

פסגה	גבע	שפל	סה"כ	שיא ביקוש
1,314.00	120.46	2,236.99	3,671.45	37.79
₪ 786.82	₪ 50.89	₪ 723.78	₪ 1,561.50	

סה"כ צריכה
סה"כ לתשלום

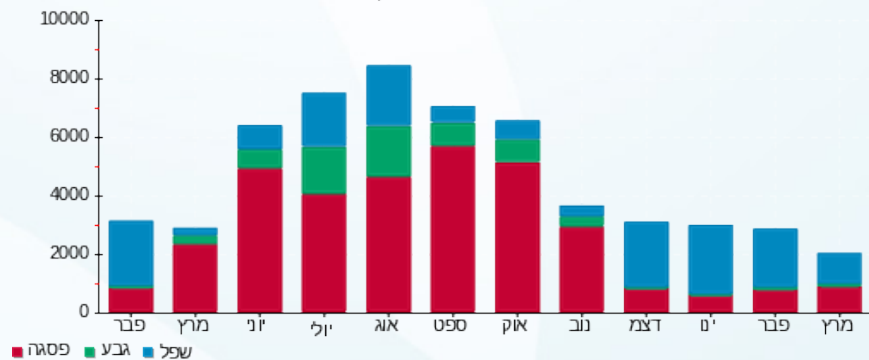
211.60 ₪	תשלום קבוע	לא כולל מע"מ
10.74 ₪	תשלום עבור גודל חיבור בKVA (3x63)	
0.988	מקדם הספק	
0.00 ₪	תשלום עבור מקדם הספק	
1,783.83 ₪	סה"כ לתשלום	

התפלגות חיוב בש"ח לפי תע"ז



פסגה (786.82 ₪) 50%
גבע (50.89 ₪) 3%
שפל (723.78 ₪) 46%

הסטוריית צריכה בקוט"ש



08/04/21 תאריך הפקה:
 11/03/21 תאריך קריאה נוכחית:
 12/02/21 תאריך קריאה קודמת:

שם דייר: הפרלמנט של עטר
 שם אתר: תנופורט בית יהושע

לקוח/ה נכבד/ה, אנו מתכבדים להגיש את חישוב צריכת החשמל לתקופה 11/03/21 - 12/02/21:

הפרלמנט של עטר - 3 - 18040246(3x100)

סוג תעריף	סוג צריכה	קריאה קודמת	קריאה נוכחית	סה"כ צריכה בקוט"ש	מחיר לקוט"ש בא"ג	סה"כ לתשלום
פרטי חשבון עבור תאריכים:						
777	פסגה	12/02/21	28/02/21	293.59	87.59	257.15 ₪
778	גבע	4,677.50	4,719.92	42.42	53.68	22.77 ₪
779	שפל	4,293.50	4,816.67	523.17	33.94	177.56 ₪
פרטי חשבון עבור תאריכים:						
777	פסגה	01/03/21	11/03/21	364.61	43.79	159.66 ₪
778	גבע	4,719.92	4,745.80	25.88	36.65	9.49 ₪
779	שפל	4,816.67	5,022.80	206.13	30.60	63.08 ₪

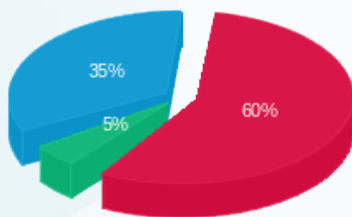
סה"כ לדייר:

פסגה	גבע	שפל	סה"כ	שיא ביקוש
658.20	68.30	729.30	1,455.80	33.39
₪ 416.82	₪ 32.26	₪ 240.64	₪ 689.71	

סה"כ צריכה
 סה"כ לתשלום

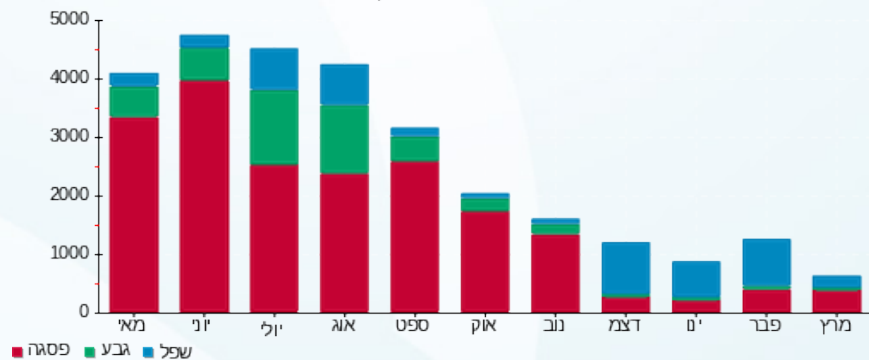
211.60 ₪	תשלום קבוע	לא כולל מע"מ
17.04 ₪	תשלום עבור גודל חיבור בKVA (3x100)	
0.911	מקדם הספק	
6.41 ₪	תשלום עבור מקדם הספק	
924.77 ₪	סה"כ לתשלום	

התפלגות חיוב בש"ח לפי תע"ז



פסגה (₪ 416.82) 60%
 גבע (₪ 32.26) 5%
 שפל (₪ 240.64) 35%

הסטוריית צריכה בקוט"ש





08/04/21 תאריך הפקה:
 11/03/21 תאריך קריאה נוכחית:
 12/02/21 תאריך קריאה קודמת:

שם דייר: טולמנס חוזה מס 91
 שם אתר: תנופורט בית יהושע

לקוח/ה נכבד/ה, אנו מתכבדים להגיש את חישוב צריכת החשמל לתקופה 11/03/21 - 12/02/21:

טולמנס - 1 - 14155759 (3x160)

סוג תעריף	סוג צריכה	קריאה קודמת	קריאה נוכחית	סה"כ צריכה בקוט"ש	מחיר לקוט"ש בא"ג	סה"כ לתשלום
פרטי חשבון עבור תאריכים:						
		12/02/21	28/02/21			
777	פסגה	313,348.80	315,854.16	2,505.36	87.59	2,194.45 ₪
778	גבע	88,003.20	88,780.68	777.48	53.68	417.35 ₪
779	שפל	234,773.20	239,755.08	4,981.88	33.94	1,690.85 ₪
פרטי חשבון עבור תאריכים:						
		01/03/21	11/03/21			
777	פסגה	315,854.16	321,956.50	6,102.33	43.79	2,672.21 ₪
778	גבע	88,780.68	90,136.86	1,356.19	36.65	497.04 ₪
779	שפל	239,755.08	246,298.06	6,542.99	30.60	2,002.15 ₪

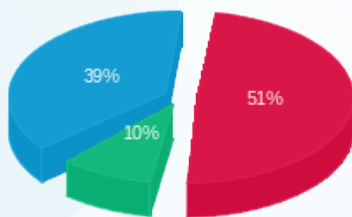
סה"כ לדייר:

פסגה	גבע	שפל	סה"כ	שיא ביקוש
8,607.70	2,133.66	11,524.86	22,266.22	196.35
₪ 4,866.66	₪ 914.39	₪ 3,693.00	₪ 9,474.05	

סה"כ צריכה
סה"כ לתשלום

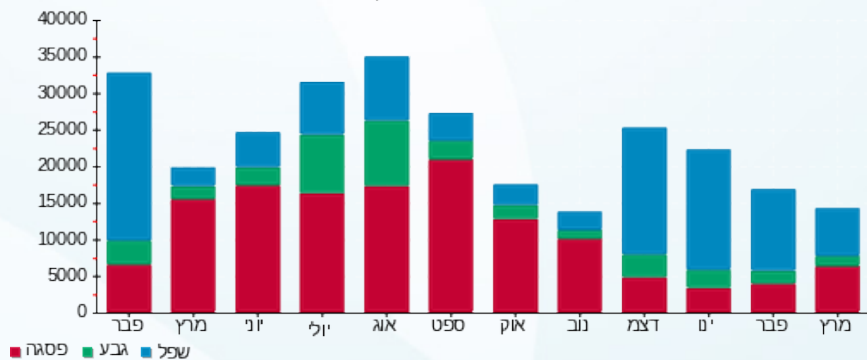
211.60 ₪	תשלום קבוע	לא כולל מע"מ
27.27 ₪	תשלום עבור גודל חיבור ב KVA (3x160)	
0.927	מקדם הספק	
0.00 ₪	תשלום עבור מקדם הספק	
9,712.92 ₪	סה"כ לתשלום	

התפלגות חיוב בש"ח לפי תעו"ז



■ פסגה (₪ 4,866.66)
 ■ גבע (₪ 914.39)
 ■ שפל (₪ 3,693.00)

הסטוריית צריכה בקוט"ש



08/04/21 תאריך הפקה:
 11/03/21 תאריך קריאה נוכחית:
 12/02/21 תאריך קריאה קודמת:

שם דייר: טן - תחנת דלק חוזה מס 48
 שם אתר: תנופורט בית יהושע

לקוח/ה נכבד/ה, אנו מתכבדים להגיש את חישוב צריכת החשמל לתקופה 11/03/21 - 12/02/21:

טן תחנת דלק - 4 - 14155759 (3x125)

סוג תעריף	סוג צריכה	קריאה קודמת	קריאה נוכחית	סה"כ צריכה בקוט"ש	מחיר לקוט"ש בא"ג	סה"כ לתשלום
פרטי חשבון עבור תאריכים:						
777	פסגה	12/02/21	28/02/21	484.72	87.59	424.57 ₪
778	גבע	30,092.40	30,297.04	204.64	53.68	109.85 ₪
779	שפל	94,393.80	95,556.53	1,162.73	33.94	394.63 ₪
פרטי חשבון עבור תאריכים:						
777	פסגה	01/03/21	11/03/21	799.21	43.79	349.97 ₪
778	גבע	30,297.04	30,661.42	364.37	36.65	133.54 ₪
779	שפל	95,556.53	97,244.12	1,687.59	30.60	516.40 ₪

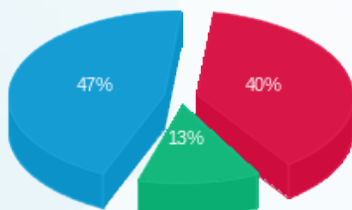
סה"כ לדייר:

פסגה	גבע	שפל	סה"כ	שיא ביקוש
1,283.94	569.02	2,850.32	4,703.27	27.71
₪ 774.54	₪ 243.40	₪ 911.03	₪ 1,928.97	

סה"כ צריכה
 סה"כ לתשלום

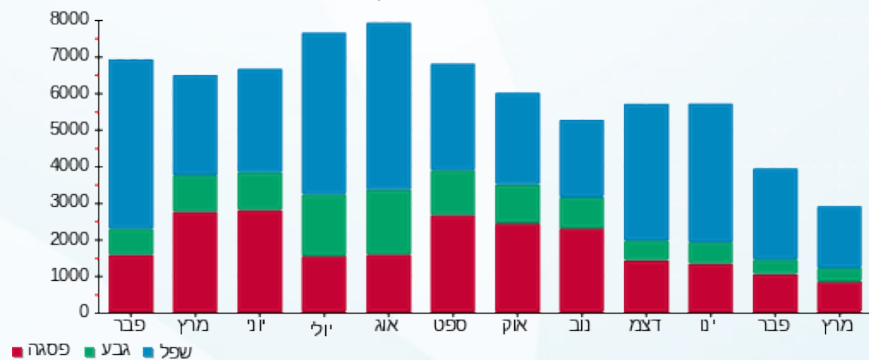
211.60 ₪	תשלום קבוע	לא כולל מע"מ
21.30 ₪	תשלום עבור גודל חיבור בKVA (3x125)	
0.909	מקדם הספק	
20.83 ₪	תשלום עבור מקדם הספק	
2,182.71 ₪	סה"כ לתשלום	

התפלגות חיוב בש"ח לפי תע"ז



פסגה (₪ 774.54)
 גבע (₪ 243.40)
 שפל (₪ 911.03)

הסטוריית צריכה בקוט"ש



08/04/21 תאריך הפקה:
 11/03/21 תאריך קריאה נוכחית:
 12/02/21 תאריך קריאה קודמת:

שם דייר: ירקן
 שם אתר: תנופורט בית יהושע

לקוח/ה נכבד/ה, אנו מתכבדים להגיש את חישוב צריכת החשמל לתקופה 11/03/21 - 12/02/21:

לוח ראשי בייסיק - 2 - 19093233(3x125)

סוג תעריף	סוג צריכה	קריאה קודמת	קריאה נוכחית	סה"כ צריכה בקוט"ש	מחיר לקוט"ש בא"ג	סה"כ לתשלום
פרטי חשבון עבור תאריכים:						
777	פסגה	12/02/21	28/02/21	847.82	87.59	742.61 ₪
778	גבע	12,820.30	13,126.24	305.94	53.68	164.23 ₪
779	שפל	25,519.20	27,023.81	1,504.61	33.94	510.66 ₪
פרטי חשבון עבור תאריכים:						
777	פסגה	01/03/21	11/03/21	1,156.68	43.79	506.51 ₪
778	גבע	13,126.24	13,351.50	225.26	36.65	82.56 ₪
779	שפל	27,023.81	27,751.90	728.10	30.60	222.80 ₪

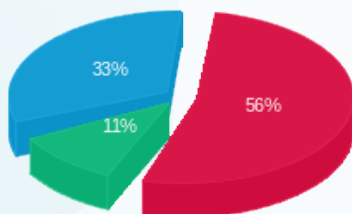
סה"כ לדייר:

פסגה	גבע	שפל	סה"כ	שיא ביקוש
2,004.50	531.20	2,232.70	4,768.40	49.22
₪ 1,249.12	₪ 246.79	₪ 733.46	₪ 2,229.36	

סה"כ צריכה
 סה"כ לתשלום

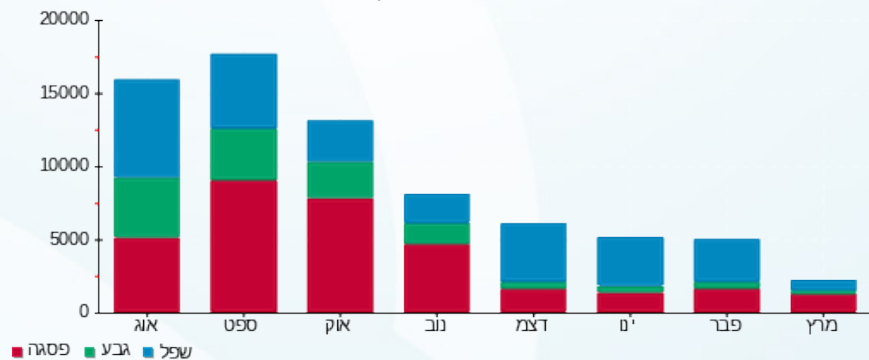
211.60 ₪	תשלום קבוע	לא כולל מע"מ
21.30 ₪	תשלום עבור גודל חיבור בKVA (3x125)	
0.897	מקדם הספק	
51.71 ₪	תשלום עבור מקדם הספק	
2,513.97 ₪	סה"כ לתשלום	

התפלגות חיוב בש"ח לפי תע"ז



■ פסגה (₪ 1,249.12)
 ■ גבע (₪ 246.79)
 ■ שפל (₪ 733.46)

הסטוריית צריכה בקוט"ש



08/04/21 תאריך הפקה:
 11/03/21 תאריך קריאה נוכחית:
 12/02/21 תאריך קריאה קודמת:

שם דייר: לב און - צביקה כסאות
 שם אתר: תנופורט בית יהושע

לקוח/ה נכבד/ה, אנו מתכבדים להגיש את חישוב צריכת החשמל לתקופה 11/03/21 - 12/02/21:

לב און - צביקה כסאות - 1 - 18040246 (3x125)

סוג תעריף	סוג צריכה	קריאה קודמת	קריאה נוכחית	סה"כ צריכה בקוט"ש	מחיר לקוט"ש בא"ג	סה"כ לתשלום
פרטי חשבון עבור תאריכים:						
777	פסגה	12/02/21	28/02/21	735.96	87.59	644.63 ₪
778	גבע	13,224.10	13,378.50	154.40	53.68	82.88 ₪
779	שפל	32,740.00	33,907.04	1,167.04	33.94	396.09 ₪
פרטי חשבון עבור תאריכים:						
777	פסגה	01/03/21	11/03/21	717.84	43.79	314.34 ₪
778	גבע	13,378.50	13,489.40	110.90	36.65	40.65 ₪
779	שפל	33,907.04	34,388.70	481.66	30.60	147.39 ₪

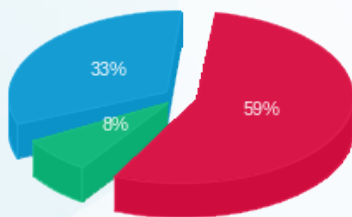
סה"כ לדייר:

פסגה	גבע	שפל	סה"כ	שיא ביקוש
1,453.80	265.30	1,648.70	3,367.80	17.70
₪ 958.97	₪ 123.53	₪ 543.48	₪ 1,625.98	

סה"כ צריכה
 סה"כ לתשלום

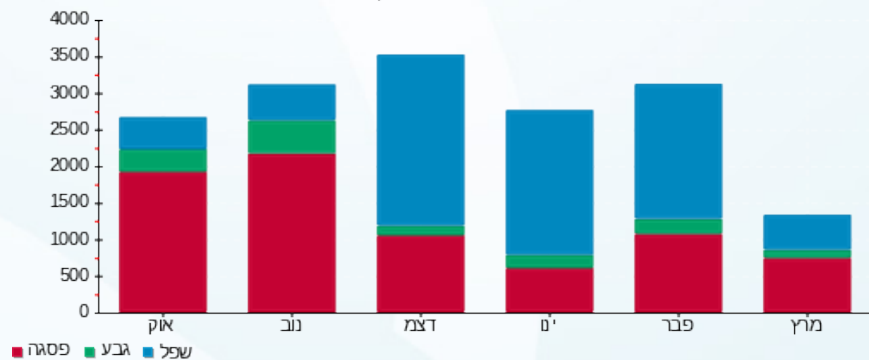
211.60 ₪	תשלום קבוע	לא כולל מע"מ
21.30 ₪	תשלום עבור גודל חיבור ב KVA (3x125)	
0.989	מקדם הספק	
0.00 ₪	תשלום עבור מקדם הספק	
1,858.88 ₪	סה"כ לתשלום	

התפלגות חיוב בש"ח לפי תע"ז



פסגה (958.97 ₪) 59%
 גבע (123.53 ₪) 8%
 שפל (543.48 ₪) 33%

הסטוריית צריכה בקוט"ש





08/04/21 תאריך הפקה:
 11/03/21 תאריך קריאה נוכחית:
 12/02/21 תאריך קריאה קודמת:

שם דייר: לוח ראשי בייסיק
 שם אתר: תנופורט בית יהושע

לקוח/ה נכבד/ה, אנו מתכבדים להגיש את חישוב צריכת החשמל לתקופה 11/03/21 - 12/02/21:

לוח ראשי בייסיק - 1 - 19093233(3x100)

סוג תעריף	סוג צריכה	קריאה קודמת	קריאה נוכחית	סה"כ צריכה בקוט"ש	מחיר לקוט"ש בא"ג	סה"כ לתשלום
פרטי חשבון עבור תאריכים:						
777	פסגה	12/02/21	28/02/21	568.40	87.59	497.86 ₪
778	גבע	2,351.60	2,407.29	55.69	53.68	29.89 ₪
779	שפל	4,722.90	5,429.40	706.50	33.94	239.78 ₪
פרטי חשבון עבור תאריכים:						
777	פסגה	11,338.30	11,838.90	500.60	43.79	219.21 ₪
778	גבע	2,407.29	2,470.70	63.41	36.65	23.24 ₪
779	שפל	5,429.40	5,719.40	290.005	30.60	88.74 ₪

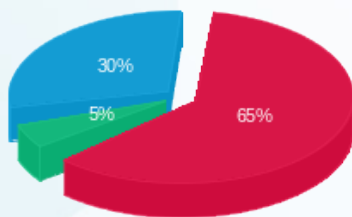
סה"כ לדייר:

פסגה	גבע	שפל	סה"כ	שיא ביקוש
1,069.00	119.10	996.50	2,184.60	35.02
₪ 717.07	₪ 53.13	₪ 328.53	₪ 1,098.73	

סה"כ צריכה
 סה"כ לתשלום

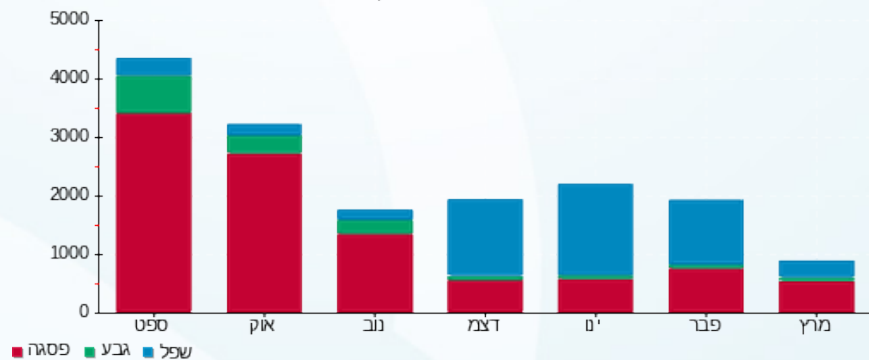
211.60 ₪	תשלום קבוע	
17.04 ₪	תשלום עבור גודל חיבור בKVA (3x100)	
0.921	מקדם הספק	
0.00 ₪	תשלום עבור מקדם הספק	
1,327.38 ₪	סה"כ לתשלום	לא כולל מע"מ

התפלגות חיוב בש"ח לפי תע"ז



פסגה (717.07 ₪) 65%
 גבע (53.13 ₪) 30%
 שפל (328.53 ₪) 5%

הסטוריית צריכה בקוט"ש





08/04/21 תאריך הפקה:
 11/03/21 תאריך קריאה נוכחית:
 12/02/21 תאריך קריאה קודמת:

שם דייר: מחסני טולמנס
 שם אתר: תנופורט בית יהושע

לקוח/ה נכבד/ה, אנו מתכבדים להגיש את חישוב צריכת החשמל לתקופה 11/03/21 - 12/02/21:

מחסני טולמנס - 3 - 19093233 (3x125)

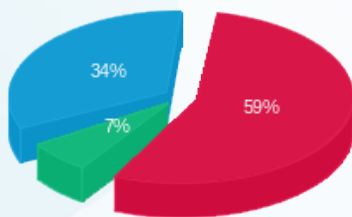
סה"כ לתשלום	מחיר לקוט"ש בא"ג	סה"כ צריכה בקוט"ש	קריאה נוכחית	קריאה קודמת	סוג צריכה	סוג תעריף
			28/02/21	12/02/21	פרטי חשבון עבור תאריכים:	
1,075.83 ₪	87.59	1,228.26	25,309.46	24,081.20	פסגה	777
140.64 ₪	53.68	261.99	7,457.19	7,195.20	גבע	778
736.58 ₪	33.94	2,170.23	20,353.13	18,182.90	שפל	779
			11/03/21	01/03/21	פרטי חשבון עבור תאריכים:	
647.19 ₪	43.79	1,477.95	26,787.40	25,309.46	פסגה	777
55.27 ₪	36.65	150.81	7,608.00	7,457.19	גבע	778
272.67 ₪	30.60	891.07	21,244.20	20,353.13	שפל	779

סה"כ לדייר:

שיא ביקוש	סה"כ	שפל	גבע	פסגה	סה"כ צריכה
56.41	6,180.30	3,061.30	412.80	2,706.20	סה"כ לתשלום
	2,928.17 ₪	1,009.24 ₪	195.91 ₪	1,723.02 ₪	

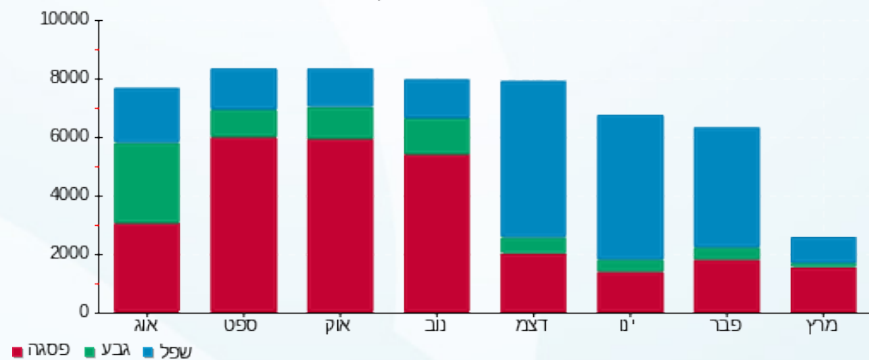
211.60 ₪	תשלום קבוע	
21.30 ₪	תשלום עבור גודל חיבור ב-KVA (3x125)	
0.955	מקדם הספק	
0.00 ₪	תשלום עבור מקדם הספק	
3,161.08 ₪	סה"כ לתשלום	לא כולל מע"מ

התפלגות חיוב בש"ח לפי תעו"ז



■ פסגה (1,723.02 ₪)
 ■ גבע (195.91 ₪)
 ■ שפל (1,009.24 ₪)

הסטוריית צריכה בקוט"ש



08/04/21 תאריך הפקה:
 11/03/21 תאריך קריאה נוכחית:
 12/02/21 תאריך קריאה קודמת:

שם דייר: משרד 5
 שם אתר: תנופורט בית יהושע

לקוח/ה נכבד/ה, אנו מתכבדים להגיש את חישוב צריכת החשמל לתקופה 11/03/21 - 12/02/21:

משרד - 1 - 15091612 (3x25)

סוג תעריף	סוג צריכה	קריאה קודמת	קריאה נוכחית	סה"כ צריכה בקוט"ש	מחיר לקוט"ש בא"ג	סה"כ לתשלום
פרטי חשבון עבור תאריכים:						
777	פסגה	12/02/21	28/02/21	0.00	87.59	0.00 ₪
778	גבע	241.75	241.75	0.00	53.68	0.00 ₪
779	שפל	129.25	129.25	0.00	33.94	0.00 ₪
פרטי חשבון עבור תאריכים:						
777	פסגה	01/03/21	11/03/21	0.00	43.79	0.00 ₪
778	גבע	241.75	241.75	0.00	36.65	0.00 ₪
779	שפל	129.25	129.25	0.00	30.60	0.00 ₪

סה"כ לדייר:

שיא ביקוש	סה"כ	שפל	גבע	פסגה
	0.00	0.00	0.00	0.00
	0.00 ₪	0.00 ₪	0.00 ₪	0.00 ₪

סה"כ צריכה
 סה"כ לתשלום

211.60 ₪	תשלום קבוע	
4.26 ₪	תשלום עבור גודל חיבור בKVA (3x25)	
0.000	מקדם הספק	
0.00 ₪	תשלום עבור מקדם הספק	
215.86 ₪	סה"כ לתשלום	לא כולל מע"מ

התפלגות חיוב בש"ח לפי תע"ז

פסגה (0.00 ₪)
 גבע (0.00 ₪)
 שפל (0.00 ₪)

הסטוריית צריכה בקוט"ש

