



08/04/21

תאריך הפקה:

שם דייר: איזורי מלל

31/03/21

תאריך קריאה נוכחית:

שם אתר: בנין גפן

01/03/21

תאריך קריאה קודמת:

לקוח/ה נכבד/ה, אנו מתכבדים להגיש את חישוב צריכת החשמל לתקופה 01/03/21 - 31/03/21:

איזורי מלל - 1 - 00023910(0x0)

סה"כ לתשלום	מחיר לקוט"ש בא"ג	סה"כ צריכה בקוט"ש	קריאה נוכחית	קריאה קודמת	סוג צריכה	סוג תעריף
			31/03/21	01/03/21		פרטי חשבון עבור תאריכים:
₪ 0.00	43.79	0.00	949,512.09	949,512.09	פסגה	777
₪ 0.14	36.65	0.37	525,662.34	525,661.96	גבע	778
₪ 8.50	30.60	27.78	510,180.82	510,153.04	שפל	779

סה"כ לדייר:

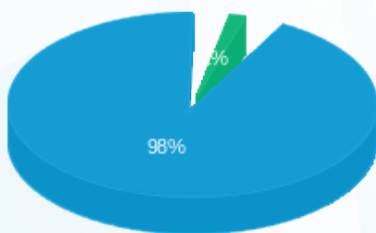
שיא ביקוש	סה"כ	שפל	גבע	פסגה
	28.15	27.78	0.37	0.00
	₪ 8.64	₪ 8.50	₪ 0.14	₪ 0.00

סה"כ צריכה

סה"כ לתשלום

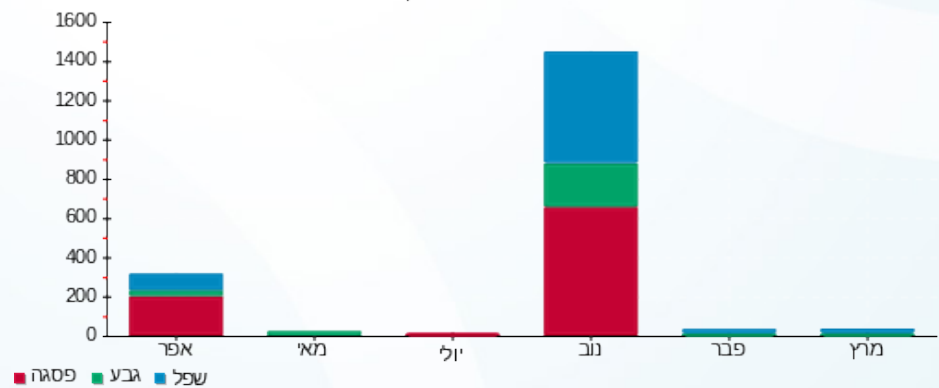
₪ 211.60	תשלום קבוע	
₪ 0.00	תשלום עבור גודל חיבור בKVA (0x0)	
₪ 220.24	סה"כ לתשלום	לא כולל מע"מ

התפלגות חיוב בש"ח לפי תע"ז



פסגה (0.00) (₪)
גבע (0.14) (₪)
שפל (8.50) (₪)

הסטוריית צריכה בקוט"ש



פסגה גבע שפל





08/04/21 תאריך הפקה:
 31/03/21 תאריך קריאה נוכחית:
 01/03/21 תאריך קריאה קודמת:

שם דייר: חברת "הוט" HOT
 שם אתר: בנין גפן

לקוח/ה נכבד/ה, אנו מתכבדים להגיש את חישוב צריכת החשמל לתקופה 01/03/21 - 31/03/21:

חברת "הוט" 1 - (0x0)00023319 - HOT

סוג תעריף	סוג צריכה	קריאה קודמת	קריאה נוכחית	סה"כ צריכה בקוט"ש	מחיר לקוט"ש בא"ג	סה"כ לתשלום
פרטי חשבון עבור תאריכים:						
777	פסגה	01/03/21	31/03/21	29.42	43.79	12.88 ₪
778	גבע	5,508.53	5,520.75	12.23	36.65	4.48 ₪
779	שפל	13,254.92	13,343.01	88.09	30.60	26.95 ₪

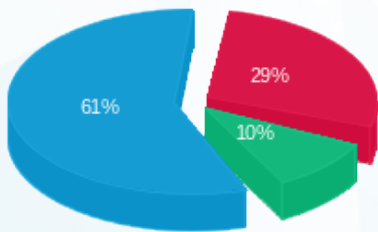
סה"כ לדייר:

פסגה	גבע	שפל	סה"כ	שיא ביקוש
29.42	12.23	88.09	129.73	0.18
12.88 ₪	4.48 ₪	26.95 ₪	44.32 ₪	

סה"כ צריכה
 סה"כ לתשלום

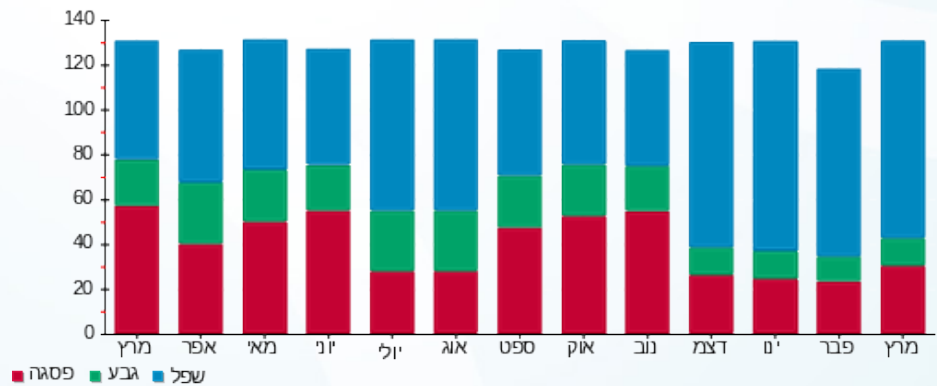
211.60 ₪	תשלום קבוע	
0.00 ₪	תשלום עבור גודל חיבור בKVA (0x0)	
255.92 ₪	סה"כ לתשלום	לא כולל מע"מ

התפלגות חיוב בש"ח לפי תע"ז



■ פסגה (12.88 ₪)
 ■ גבע (4.48 ₪)
 ■ שפל (26.95 ₪)

הסטוריית צריכה בקוט"ש





08/04/21 תאריך הפקה:
 31/03/21 תאריך קריאה נוכחית:
 01/03/21 תאריך קריאה קודמת:

שם דייר: מחסן אלפרדו
 שם אתר: בנין גפן

לקוח/ה נכבד/ה, אנו מתכבדים להגיש את חישוב צריכת החשמל לתקופה 01/03/21 - 31/03/21:

מחסן אלפרדו - 7 - 00021936(0x0)

סוג תעריף	סוג צריכה	קריאה קודמת	קריאה נוכחית	סה"כ צריכה בקוט"ש	מחיר לקוט"ש בא"ג	סה"כ לתשלום
פרטי חשבון עבור תאריכים:						
777	פסגה	01/03/21	31/03/21	27.69	43.79	12.12 ₪
778	גבע	2,106.43	2,117.99	11.56	36.65	4.24 ₪
779	שפל	6,516.02	6,593.45	77.43	30.60	23.69 ₪

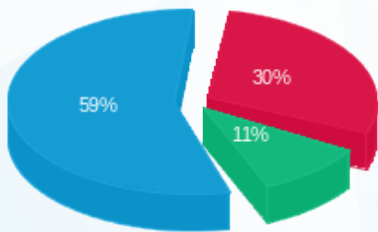
סה"כ לדייר:

פסגה	גבע	שפל	סה"כ	שיא ביקוש
27.69	11.56	77.43	116.68	0.76
12.12 ₪	4.24 ₪	23.69 ₪	40.05 ₪	

סה"כ צריכה
 סה"כ לתשלום

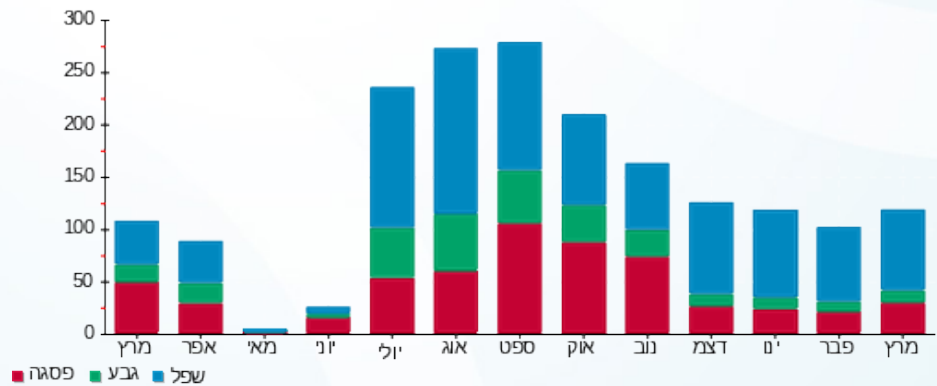
0.00 ₪	תשלום קבוע	
0.00 ₪	תשלום עבור גודל חיבור בKVA (0x0)	
40.05 ₪	סה"כ לתשלום	לא כולל מע"מ

התפלגות חיוב בש"ח לפי תעו"ז



■ פסגה (12.12 ₪)
 ■ גבע (4.24 ₪)
 ■ שפל (23.69 ₪)

הסטוריית צריכה בקוט"ש





08/04/21 תאריך הפקה:
 31/03/21 תאריך קריאה נוכחית:
 01/03/21 תאריך קריאה קודמת:

שם דייר: ניהול לוח חניון
שם אתר: בניין גפן

לקוח/ה נכבד/ה, אנו מתכבדים להגיש את חישוב צריכת החשמל לתקופה 01/03/21 - 31/03/21:

3 - 00021936(0x0)

סוג תעריף	סוג צריכה	קריאה קודמת	קריאה נוכחית	סה"כ צריכה בקוט"ש	מחיר לקוט"ש בא"ג	סה"כ לתשלום
		01/03/21	31/03/21	פרטי חשבון עבור תאריכים:		
777	פסגה	2,934,232.54	2,960,859.20	26,626.66	43.79	11,659.81 ₪
778	גבע	1,550,958.71	1,555,620.18	4,661.46	36.65	1,708.43 ₪
779	שפל	588,008.32	605,718.00	17,709.68	30.60	5,419.16 ₪

ניהול לוח פארק - 4 - 00021936(0x0)

סוג תעריף	סוג צריכה	קריאה קודמת	קריאה נוכחית	סה"כ צריכה בקוט"ש	מחיר לקוט"ש בא"ג	סה"כ לתשלום
		01/03/21	31/03/21	פרטי חשבון עבור תאריכים:		
777	פסגה	715,490.85	718,995.85	-3,505.00	43.79	-1,534.84 ₪
778	גבע	389,482.30	391,451.68	-1,969.38	36.65	-721.78 ₪
779	שפל	1,246,360.05	1,261,483.17	-15,123.12	30.60	-4,627.68 ₪

סה"כ לדייר:

פסגה	גבע	שפל	סה"כ	שיא ביקוש
23,121.65	2,692.08	2,586.56	28,400.29	69.75
10,124.97 ₪	986.65 ₪	791.49 ₪	11,903.11 ₪	

סה"כ צריכה

סה"כ לתשלום

0.00 ₪	תשלום קבוע	
0.00 ₪	תשלום עבור גודל חיבור בKVA (0x0)	
11,903.11 ₪	סה"כ לתשלום	לא כולל מע"מ





08/04/21 תאריך הפקה:
 31/03/21 תאריך קריאה נוכחית:
 01/03/21 תאריך קריאה קודמת:

שם דייר: ניהול לוח פארק
שם אתר: בניין גפן

לקוח/ה נכבד/ה, אנו מתכבדים להגיש את חישוב צריכת החשמל לתקופה 01/03/21 - 31/03/21:

ניהול לוח מרכז מסחרי - 1 - (0x0)00021936

סוג תעריף	סוג צריכה	קריאה קודמת	קריאה נוכחית	סה"כ צריכה בקוט"ש	מחיר לקוט"ש בא"ג	סה"כ לתשלום
			31/03/21	01/03/21	פרטי חשבון עבור תאריכים:	
777	פסגה	78,891.92	78,897.17	-5.25	43.79	₪ -2.30
778	גבע	37,018.73	37,022.09	-3.36	36.65	₪ -1.23
779	שפל	119,776.45	119,802.23	-25.78	30.60	₪ -7.89

(0x0)00021936 - 2

סוג תעריף	סוג צריכה	קריאה קודמת	קריאה נוכחית	סה"כ צריכה בקוט"ש	מחיר לקוט"ש בא"ג	סה"כ לתשלום
			31/03/21	01/03/21	פרטי חשבון עבור תאריכים:	
777	פסגה	592,487.20	592,487.20	0.00	43.79	₪ 0.00
778	גבע	222,167.59	222,167.59	0.00	36.65	₪ 0.00
779	שפל	410,416.69	410,416.80	0.12	30.60	₪ 0.04

(0x0)00021936 - 4

סוג תעריף	סוג צריכה	קריאה קודמת	קריאה נוכחית	סה"כ צריכה בקוט"ש	מחיר לקוט"ש בא"ג	סה"כ לתשלום
			31/03/21	01/03/21	פרטי חשבון עבור תאריכים:	
777	פסגה	715,490.85	718,995.85	3,505.00	43.79	₪ 1,534.84
778	גבע	389,482.30	391,451.68	1,969.38	36.65	₪ 721.78
779	שפל	1,246,360.05	1,261,483.17	15,123.12	30.60	₪ 4,627.68

(0x0)00021936 - 7

סוג תעריף	סוג צריכה	קריאה קודמת	קריאה נוכחית	סה"כ צריכה בקוט"ש	מחיר לקוט"ש בא"ג	סה"כ לתשלום
			31/03/21	01/03/21	פרטי חשבון עבור תאריכים:	
777	פסגה	4,154.06	4,181.75	-27.69	43.79	₪ -12.12
778	גבע	2,106.43	2,117.99	-11.56	36.65	₪ -4.24
779	שפל	6,516.02	6,593.45	-77.43	30.60	₪ -23.69





8 - 00021936 (0x0)

סה"כ לתשלום	מחיר לקוט"ש בא"ג	סה"כ צריכה בקוט"ש	קריאה נוכחית	קריאה קודמת	סוג צריכה	סוג תעריף
			31/03/21	01/03/21	פרטי חשבון עבור תאריכים:	
₪ -532.04	43.79	-1,214.99	119,336.21	118,121.21	פסגה	777
₪ -151.94	36.65	-414.57	39,751.80	39,337.23	גבע	778
₪ -762.96	30.60	-2,493.34	122,807.74	120,314.39	שפל	779

סה"כ לדייר:

שיא ביקוש	סה"כ	שפל	גבע	פסגה	
21.42	16,323.66	12,526.69	1,539.89	2,257.07	סה"כ צריכה
	₪ 5,385.91	₪ 3,833.17	₪ 564.37	₪ 988.37	סה"כ לתשלום

₪ 0.00	תשלום קבוע	
₪ 0.00	תשלום עבור גודל חיבור בKVA (0x0)	
₪ 5,385.91	סה"כ לתשלום	לא כולל מע"מ



08/04/21 תאריך הפקה:
 31/03/21 תאריך קריאה נוכחית:
 01/03/21 תאריך קריאה קודמת:

שם דייר: ניהול מפוח יניקת עשן נורקייט
 שם אתר: בניין גפן

לקוח/ה נכבד/ה, אנו מתכבדים להגיש את חישוב צריכת החשמל לתקופה 01/03/21 - 31/03/21:

1 - 00021936 (0x0)

סוג תעריף	סוג צריכה	קריאה קודמת	קריאה נוכחית	סה"כ צריכה בקוט"ש	מחיר לקוט"ש בא"ג	סה"כ לתשלום
פרטי חשבון עבור תאריכים:						
777	פסגה	01/03/21	31/03/21	5.25	43.79	2.30 ₪
778	גבע	37,018.73	37,022.09	3.36	36.65	1.23 ₪
779	שפל	119,776.45	119,802.23	25.78	30.60	7.89 ₪

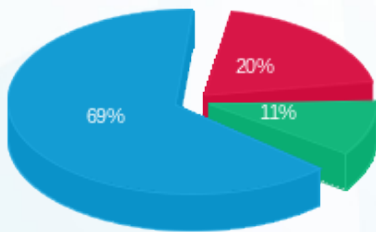
סה"כ לדייר:

פסגה	גבע	שפל	סה"כ	שיא ביקוש
5.25	3.36	25.78	34.38	0.08
2.30 ₪	1.23 ₪	7.89 ₪	11.42 ₪	

סה"כ צריכה
 סה"כ לתשלום

211.60 ₪	תשלום קבוע	
0.00 ₪	תשלום עבור גודל חיבור בKVA (0x0)	
223.02 ₪	סה"כ לתשלום	לא כולל מע"מ

התפלגות חיוב בש"ח לפי תע"ז



פסגה (2.30 ₪) - 69%
 גבע (1.23 ₪) - 11%
 שפל (7.89 ₪) - 20%

הסטוריית צריכה בקוט"ש

