



11/04/21 תאריך הפקה:
 31/03/21 תאריך קריאה נוכחי:
 01/03/21 תאריך קריאה קודמת:

שם דייר: אושר עד
 שם אתר: קשת קרמנצקי

לקוח/ה נכבד/ה, אנו מתכבדים להגיש את חישוב צריכת החשמל לתקופה 01/03/21 - 31/03/21:

אשר עד - 1 - 14158988 (0x0)

סוג תעריף	סוג צריכה	קריאה קודמת	קריאה נוכחית	סה"כ צריכה בקוט"ש	מחיר לקוט"ש בא"ג	סה"כ לתשלום
		01/03/21	31/03/21	פרטי חשבון עבור תאריכים:		
777	פסגה	4,261,210.73	4,338,640.43	77,429.70	43.79	33,906.47 ₪
778	גבע	2,022,570.98	2,047,637.88	25,066.90	36.65	9,187.02 ₪
779	שפל	4,158,361.77	4,212,487.17	54,125.40	30.60	16,562.37 ₪

סה"כ לדייר:

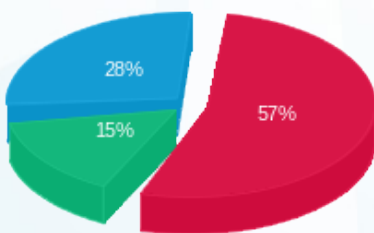
פסגה	גבע	שפל	סה"כ	שיא ביקוש
77,429.70	25,066.90	54,125.40	156,622.00	
33,906.47 ₪	9,187.02 ₪	16,562.37 ₪	59,655.86 ₪	

סה"כ צריכה

סה"כ לתשלום

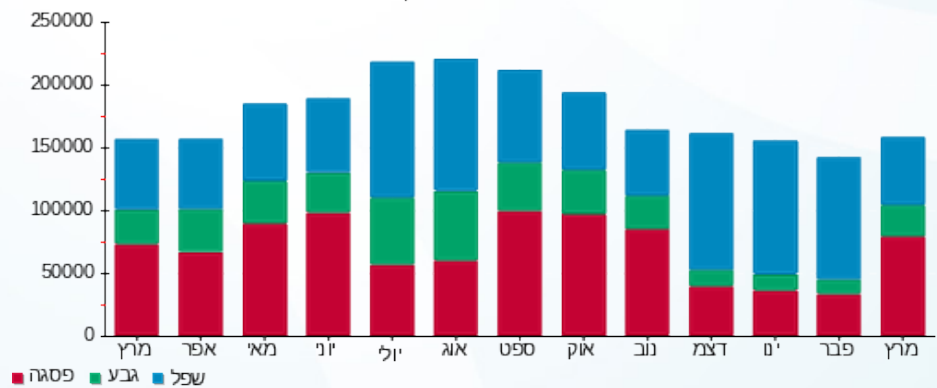
211.60 ₪	תשלום קבוע	viki@mazonkol.co.il
0.00 ₪	תשלום עבור גודל חיבור בKVA (0x0)	
59,867.46 ₪	סה"כ לתשלום	לא כולל מע"מ

התפלגות חיוב בש"ח לפי תעו"ז



פסגה (33,906.47 ₪) 28%
 גבע (9,187.02 ₪) 15%
 שפל (16,562.37 ₪) 57%

הסטוריית צריכה בקוט"ש



11/04/21 תאריך הפקה:
 31/03/21 תאריך קריאה נוכחית:
 01/03/21 תאריך קריאה קודמת:

שם דייר: ווקמי
 שם אתר: קשת קרמנצקי

לקוח/ה נכבד/ה, אנו מתכבדים להגיש את חישוב צריכת החשמל לתקופה 01/03/21 - 31/03/21:

ווקמי - 1 - 14152680 (0x0)

סוג תעריף	סוג צריכה	קריאה קודמת	קריאה נוכחית	סה"כ צריכה בקוט"ש	מחיר לקוט"ש בא"ג	סה"כ לתשלום
		01/03/21	31/03/21			
777	פסגה	785,107.13	792,283.23	7,176.10	43.79	3,142.41 ₪
778	גבע	287,472.99	289,343.49	1,870.50	36.65	685.54 ₪
779	שפל	560,247.63	564,696.63	4,449.00	30.60	1,361.39 ₪

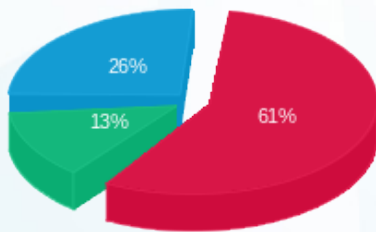
סה"כ לדייר:

פסגה	גבע	שפל	סה"כ	שיא ביקוש
7,176.10	1,870.50	4,449.00	13,495.60	
3,142.41 ₪	685.54 ₪	1,361.39 ₪	5,189.35 ₪	

סה"כ צריכה
 סה"כ לתשלום

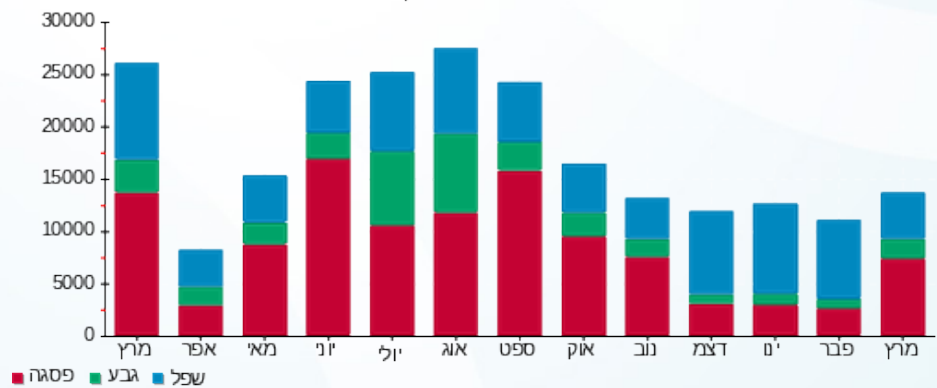
ap@walkme.com	תשלום קבוע	211.60 ₪
	תשלום עבור גודל חיבור בKVA (0x0)	0.00 ₪
לא כולל מע"מ	סה"כ לתשלום	5,400.95 ₪

התפלגות חיוב בש"ח לפי תעו"ז



■ פסגה (3,142.41 ₪)
 ■ גבע (685.54 ₪)
 ■ שפל (1,361.39 ₪)

הסטוריית צריכה בקוט"ש





11/04/21 תאריך הפקדה:
 31/03/21 תאריך קריאה נוכחית:
 01/03/21 תאריך קריאה קודמת:

שם דייר: עדיקה
 שם אתר: קשת קרמנצקי

לקוח/ה נכבד/ה, אנו מתכבדים להגיש את חישוב צריכת החשמל לתקופה 01/03/21 - 31/03/21:

עדיקה - 1 - 14158939(0x0)

סוג תעריף	סוג צריכה	קריאה קודמת	קריאה נוכחית	סה"כ צריכה בקוט"ש	מחיר לקוט"ש בא"ג	סה"כ לתשלום
		01/03/21	31/03/21			
777	פסגה	822,457.52	833,963.72	11,506.20	43.79	5,038.56 ₪
778	גבע	227,482.47	230,294.77	2,812.30	36.65	1,030.71 ₪
779	שפל	400,986.97	405,213.77	4,226.80	30.60	1,293.40 ₪

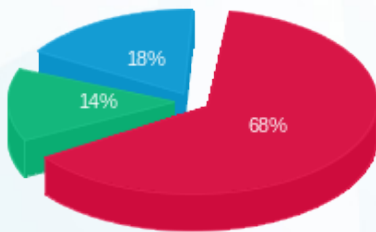
סה"כ לדייר:

פסגה	גבע	שפל	סה"כ	שיא ביקוש
11,506.20	2,812.30	4,226.80	18,545.30	
5,038.56 ₪	1,030.71 ₪	1,293.40 ₪	7,362.67 ₪	

סה"כ צריכה
 סה"כ לתשלום

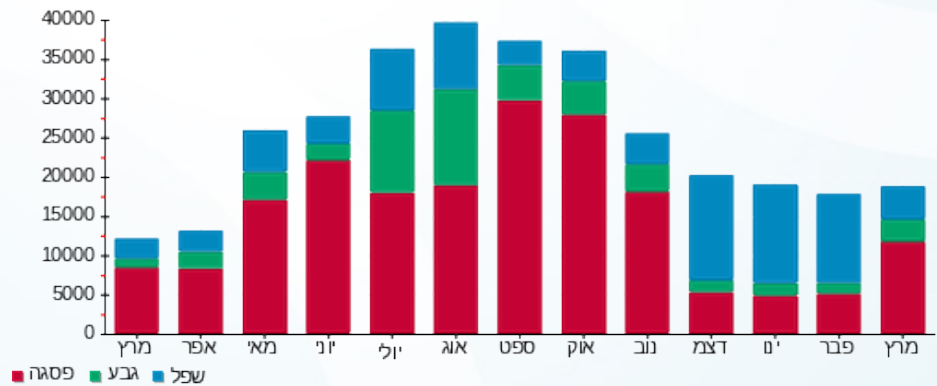
211.60 ₪	תשלום קבוע	sapak@adikastyle.com
0.00 ₪	תשלום עבור גודל חיבור בKVA (0x0)	
7,574.27 ₪	סה"כ לתשלום	לא כולל מע"מ

התפלגות חיוב בש"ח לפי תעו"ז



פסגה (5,038.56 ₪) 68%
 גבע (1,030.71 ₪) 14%
 שפל (1,293.40 ₪) 18%

הסטוריית צריכה בקוט"ש





11/04/21 תאריך הפקה:
 31/03/21 תאריך קריאה נוכחית:
 01/03/21 תאריך קריאה קודמת:

שם דייר: רלבד
 שם אתר: קשת קרמנצקי

לקוח/ה נכבד/ה, אנו מתכבדים להגיש את חישוב צריכת החשמל לתקופה 01/03/21 - 31/03/21:

רלבד - 1 - 14152676 (0x0)

סוג תעריף	סוג צריכה	קריאה קודמת	קריאה נוכחית	סה"כ צריכה בקוט"ש	מחיר לקוט"ש בא"ג	סה"כ לתשלום
פרטי חשבון עבור תאריכים:						
777	פסגה	01/03/21	31/03/21	6,534.80	43.79	2,861.59 ₪
778	גבע	143,090.14	145,249.54	2,159.40	36.65	791.42 ₪
779	שפל	418,326.05	422,786.05	4,460.00	30.60	1,364.76 ₪

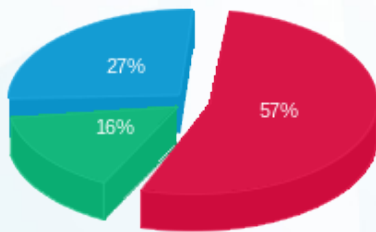
סה"כ לדייר:

פסגה	גבע	שפל	סה"כ	שיא ביקוש
6,534.80	2,159.40	4,460.00	13,154.20	
2,861.59 ₪	791.42 ₪	1,364.76 ₪	5,017.77 ₪	

סה"כ צריכה
 סה"כ לתשלום

211.60 ₪	תשלום קבוע	lazar@mazonkol.co.il
0.00 ₪	תשלום עבור גודל חיבור בKVA (0x0)	
5,229.37 ₪	סה"כ לתשלום	לא כולל מע"מ

התפלגות חיוב בש"ח לפי תע"ז



■ פסגה (2,861.59 ₪)
 ■ גבע (791.42 ₪)
 ■ שפל (1,364.76 ₪)

הסטוריית צריכה בקוט"ש

