



11/04/21 תאריך הפקה:
 25/03/21 תאריך קריאה נוכחית:
 02/03/21 תאריך קריאה קודמת:

שם דייר: אדריכל עמרי רון
 שם אתר: פישמן ריינס 6 ת"א

לקוח/ה נכבד/ה, אנו מתכבדים להגיש את חישוב צריכת החשמל לתקופה 02/03/21 - 25/03/21:

אדריכל עמרי רון - 1 - 17313506(0x0)

סה"כ לתשלום	מחיר לקוט"ש בא"ג	סה"כ צריכה בקוט"ש	קריאה נוכחית	קריאה קודמת	סוג צריכה	סוג תעריף
			25/03/21	02/03/21		פרטי חשבון עבור תאריכים:
102.64 ₪	43.79	234.40	7,985.00	7,750.60	פסגה	777
22.32 ₪	36.65	60.90	3,680.40	3,619.50	גבע	778
38.01 ₪	30.60	124.20	5,676.90	5,552.70	שפל	779

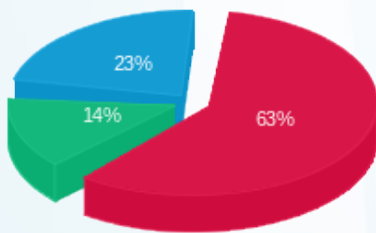
סה"כ לדייר:

שיא ביקוש	סה"כ	שפל	גבע	פסגה
5.14	419.50	124.20	60.90	234.40
	162.97 ₪	38.01 ₪	22.32 ₪	102.64 ₪

סה"כ צריכה
 סה"כ לתשלום

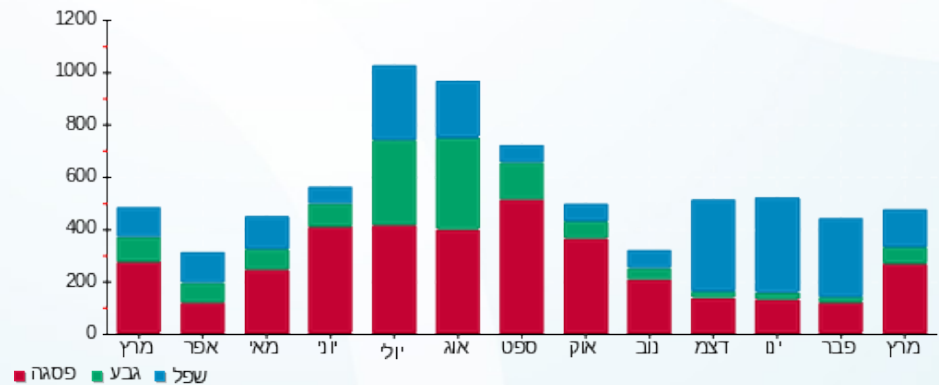
211.60 ₪	תשלום קבוע	
0.00 ₪	תשלום עבור גודל חיבור בKVA (0x0)	
0.948	מקדם הספק	
0.00 ₪	תשלום עבור מקדם הספק	
374.57 ₪	סה"כ לתשלום	לא כולל מע"מ

התפלגות חיוב בש"ח לפי תעו"ז



פסגה (102.64 ₪)
 גבע (22.32 ₪)
 שפל (38.01 ₪)

הסטוריית צריכה בקוט"ש





11/04/21 תאריך הפקה:
 25/03/21 תאריך קריאה נוכחית:
 02/03/21 תאריך קריאה קודמת:

שם דייר: לאן משרד כרטיסים
 שם אתר: פישמן ריינס 6 ת"א

לקוח/ה נכבד/ה, אנו מתכבדים להגיש את חישוב צריכת החשמל לתקופה 02/03/21 - 25/03/21:

לאן משרד כרטיסים - 8 - 00024404 (0x0)

סוג תעריף	סוג צריכה	קריאה קודמת	קריאה נוכחית	סה"כ צריכה בקוט"ש	מחיר לקוט"ש בא"ג	סה"כ לתשלום
פרטי חשבון עבור תאריכים:						
777	פסגה	02/03/21	25/03/21	0.04	43.79	114,352.55 ₪
778	גבע	64,283.12	64,283.12	0.004	36.65	64,283.12 ₪
779	שפל	70,529.22	70,529.22	0.00	30.60	70,529.22 ₪

סה"כ לדייר:

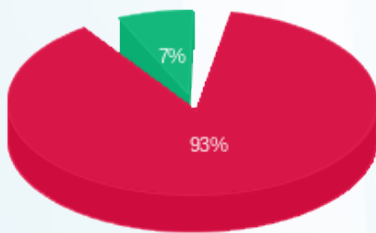
פסגה	גבע	שפל	סה"כ	שיא ביקוש
0.04	0.004	0.00	0.05	0.02
114,352.51 ₪	64,283.12 ₪	70,529.22 ₪	249,164.85 ₪	0.02

סה"כ צריכה
 סה"כ לתשלום

211.60 ₪	תשלום קבוע
0.00 ₪	תשלום עבור גודל חיבור ב KVA (0x0)
0.483	מקדם הספק
0.01 ₪	תשלום עבור מקדם הספק
211.63 ₪	סה"כ לתשלום

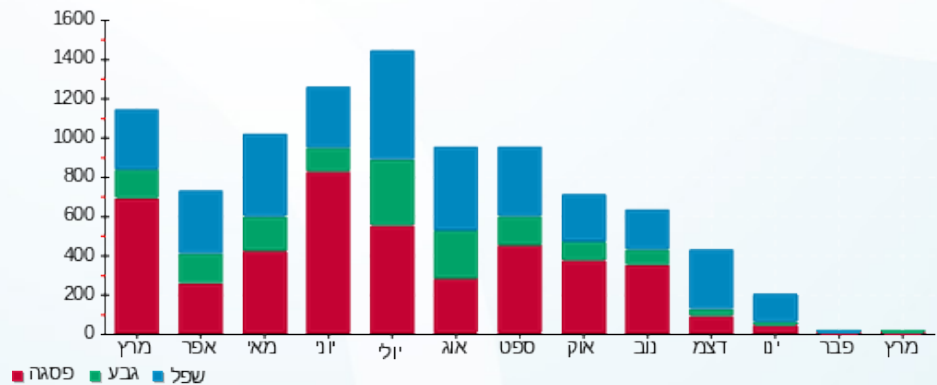
לא כולל מע"מ

התפלגות חיוב בש"ח לפי תעו"ז



פסגה (0.02 ₪)
 גבע (0.001 ₪)
 שפל (0.00 ₪)

הסטוריית צריכה בקוט"ש



11/04/21 תאריך הפקה:
 25/03/21 תאריך קריאה נוכחית:
 02/03/21 תאריך קריאה קודמת:

שם דייר: מ.ר.ב מרכז רפואי 1996 בע"מ
 שם אתר: פישמן ריינס 6 ת"א

לקוח/ה נכבד/ה, אנו מתכבדים להגיש את חישוב צריכת החשמל לתקופה 02/03/21 - 25/03/21:

מ.ר.ב.ק.מרתף - 3 - 00024404 (0x0)

סוג תעריף	סוג צריכה	קריאה קודמת	קריאה נוכחית	סה"כ צריכה בקוט"ש	מחיר לקוט"ש בא"ג	סה"כ לתשלום
			25/03/21	02/03/21	פרטי חשבון עבור תאריכים:	
777	פסגה	69,985.32	69,989.73	4.41	43.79	1.93 ₪
778	גבע	47,498.20	47,498.52	0.33	36.65	0.12 ₪
779	שפל	72,017.30	72,018.18	0.88	30.60	0.27 ₪

מ.ר.ב.ק.קרקע - 7 - 00024404 (0x0)

סוג תעריף	סוג צריכה	קריאה קודמת	קריאה נוכחית	סה"כ צריכה בקוט"ש	מחיר לקוט"ש בא"ג	סה"כ לתשלום
			25/03/21	02/03/21	פרטי חשבון עבור תאריכים:	
777	פסגה	555,428.90	555,522.88	93.98	43.79	41.15 ₪
778	גבע	186,712.78	186,750.24	37.46	36.65	13.73 ₪
779	שפל	347,679.97	347,771.84	91.86	30.60	28.11 ₪

סה"כ לדייר:

פסגה	גבע	שפל	סה"כ	שיא ביקוש
98.39	37.79	92.74	228.92	2.39
₪ 43.08	₪ 13.85	₪ 28.38	₪ 85.31	

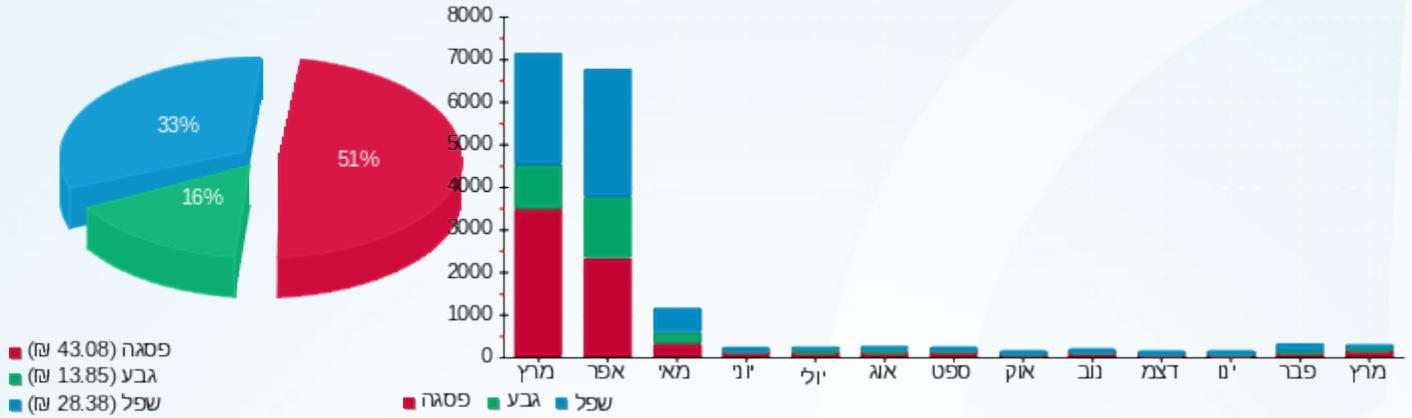
סה"כ צריכה
 סה"כ לתשלום

211.60 ₪	תשלום קבוע	
0.00 ₪	תשלום עבור גודל חיבור בKVA (0x0)	
0.863	מקדם הספק	
4.86 ₪	תשלום עבור מקדם הספק	
301.77 ₪	סה"כ לתשלום	לא כולל מע"מ



התפלגות חיוב בש"ח לפי תעו"ז

הסטוריית צריכה בקוט"ש



11/04/21 תאריך הפקה:
 25/03/21 תאריך קריאה נוכחית:
 02/03/21 תאריך קריאה קודמת:

שם דייר: ערן פלח
 שם אתר: פישמן ריינס 6 ת"א

לקוח/ה נכבד/ה, אנו מתכבדים להגיש את חישוב צריכת החשמל לתקופה 02/03/21 - 25/03/21:

ערן פלח - 4 - 00024404 (0x0)

סוג תעריף	סוג צריכה	קריאה קודמת	קריאה נוכחית	סה"כ צריכה בקוט"ש	מחיר לקוט"ש בא"ג	סה"כ לתשלום
פרטי חשבון עבור תאריכים:						
777	פסגה	02/03/21	25/03/21	-0.01	43.79	0.01 ₪
778	גבע	499,999.72	499,999.71	-0.005	36.65	0.00 ₪
779	שפל	499,999.60	499,999.59	-0.01	30.60	0.00 ₪

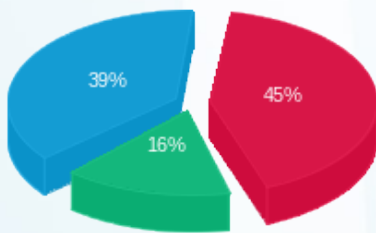
סה"כ לדייר:

פסגה	גבע	שפל	סה"כ	שיא ביקוש
-0.01	-0.005	-0.01	-0.03	0.01
0.01 ₪	0.00 ₪	0.00 ₪	0.01 ₪	

סה"כ צריכה
 סה"כ לתשלום

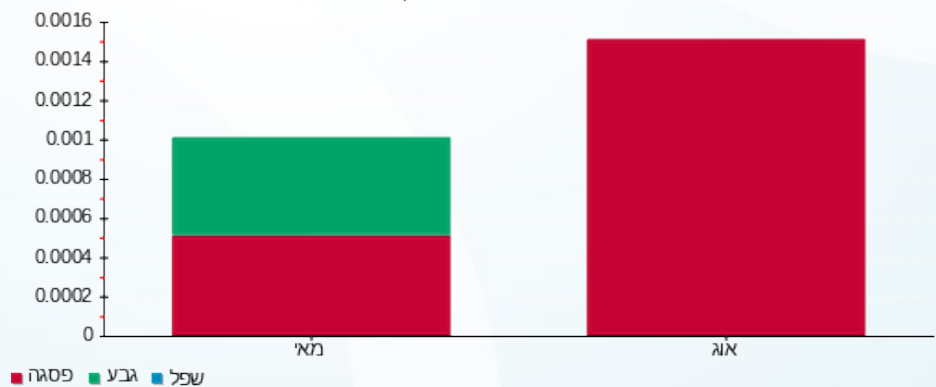
38.02 ₪	תשלום קבוע	
0.00 ₪	תשלום עבור גודל חיבור בKVA (0x0)	
-0.433	מקדם הספק	
0.00 ₪	תשלום עבור מקדם הספק	
38.01 ₪	סה"כ לתשלום	לא כולל מע"מ

התפלגות חיוב בש"ח לפי תעו"ז



פסגה (-0.005 ₪) ■
 גבע (-0.002 ₪) ■
 שפל (-0.004 ₪) ■

הסטוריית צריכה בקוט"ש



פסגה ■ גבע ■ שפל

