



11/04/21 תאריך הפקדה:
 31/03/21 תאריך קריאה נוכחית:
 01/03/21 תאריך קריאה קודמת:

שם דייר: אופטימיזר
 שם אתר: סינאל

לקוח/ה נכבד/ה, אנו מתכבדים להגיש את חישוב צריכת החשמל לתקופה 01/03/21 - 31/03/21:

אופטימיזר - 1 - 14086123(0x0)

סה"כ לתשלום	מחיר לקוט"ש בא"ג	סה"כ צריכה בקוט"ש	קריאה נוכחית	קריאה קודמת	סוג צריכה	סוג תעריף
			31/03/21	01/03/21		פרטי חשבון עבור תאריכים:
₪ 343.01	43.79	783.30	36,719.30	35,936.00	פסגה	777
₪ 59.78	36.65	163.10	11,481.20	11,318.10	גבע	778
₪ 93.33	30.60	305.00	29,471.50	29,166.50	שפל	779

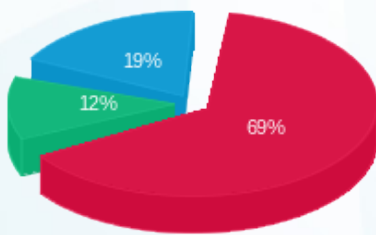
סה"כ לדייר:

שיא ביקוש	סה"כ	שפל	גבע	פסגה
6.59	1,251.40	305.00	163.10	783.30
	₪ 496.11	₪ 93.33	₪ 59.78	₪ 343.01

סה"כ צריכה
 סה"כ לתשלום

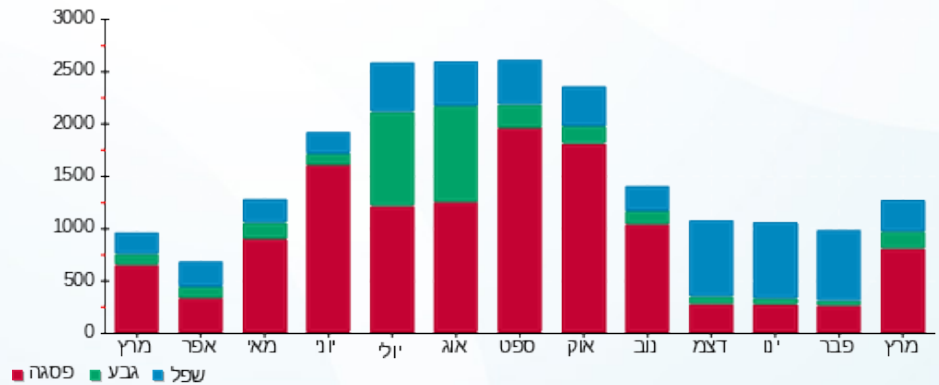
₪ 50.00	תשלום קבוע	העברה לחברת דורסל (ב.א.ז.) בע"מ לחן-מס' 402818 בבנק הבינלאומי, סניף 055 קרית המלאכה, ת"א.
₪ 0.00	תשלום עבור גודל חיבור בKVA (0x0)	
₪ 546.11	סה"כ לתשלום	לא כולל מע"מ

התפלגות חיוב בש"ח לפי תעו"ז



■ פסגה (₪ 343.01)
 ■ גבע (₪ 59.78)
 ■ שפל (₪ 93.33)

הסטוריית צריכה בקוט"ש





11/04/21 תאריך הפקה:
 31/03/21 תאריך קריאה נוכחית:
 01/03/21 תאריך קריאה קודמת:

שם דייר: EMT
 שם אתר: סינאל

לקוח/ה נכבד/ה, אנו מתכבדים להגיש את חישוב צריכת החשמל לתקופה 01/03/21 - 31/03/21:

EMT קומת קרקע - 2 - 14086123(0x0)

סוג תעריף	סוג צריכה	קריאה קודמת	קריאה נוכחית	סה"כ צריכה בקוט"ש	מחיר לקוט"ש בא"ג	סה"כ לתשלום
			31/03/21	01/03/21	פרטי חשבון עבור תאריכים:	
777	פסגה	1,199,620.20	1,216,292.40	16,672.20	43.79	7,300.76 ₪
778	גבע	217,407.00	218,533.20	1,126.20	36.65	412.75 ₪
779	שפל	559,968.60	560,832.00	863.40	30.60	264.20 ₪

EMT (שיראל) קומה 1 - 4 - 14086123(0x0)

סוג תעריף	סוג צריכה	קריאה קודמת	קריאה נוכחית	סה"כ צריכה בקוט"ש	מחיר לקוט"ש בא"ג	סה"כ לתשלום
			31/03/21	01/03/21	פרטי חשבון עבור תאריכים:	
777	פסגה	105,907.20	107,104.20	1,197.00	43.79	524.17 ₪
778	גבע	23,525.40	23,785.20	259.80	36.65	95.22 ₪
779	שפל	68,098.40	68,620.40	522.00	30.60	159.73 ₪

EMT - 7 - 14086123(0x0)

סוג תעריף	סוג צריכה	קריאה קודמת	קריאה נוכחית	סה"כ צריכה בקוט"ש	מחיר לקוט"ש בא"ג	סה"כ לתשלום
			31/03/21	01/03/21	פרטי חשבון עבור תאריכים:	
777	פסגה	199,476.60	203,027.60	3,551.00	43.79	1,554.98 ₪
778	גבע	38,330.70	38,545.70	215.00	36.65	78.80 ₪
779	שפל	110,392.00	110,803.90	411.90	30.60	126.04 ₪

כרוסינסט+ טרגט פוינט - 1 - 2222(0x0)

סוג תעריף	סוג צריכה	קריאה קודמת	קריאה נוכחית	סה"כ צריכה בקוט"ש	מחיר לקוט"ש בא"ג	סה"כ לתשלום
			31/03/21	01/03/21	פרטי חשבון עבור תאריכים:	
777	פסגה	68,380.32	73,464.09	-5,083.76	43.79	-2,226.18 ₪
778	גבע	15,320.86	15,845.18	-524.32	36.65	-192.16 ₪
779	שפל	43,375.20	44,495.73	-1,120.53	30.60	-342.88 ₪

שרותי בית

סוג תעריף	סוג צריכה	קריאה קודמת	קריאה נוכחית	סה"כ צריכה בקוט"ש	מחיר לקוט"ש בא"ג	סה"כ לתשלום
-----------	-----------	-------------	--------------	-------------------	------------------	-------------




שרותי בית

סה"כ לתשלום	מחיר לקוט"ש בא"ג	סה"כ צריכה בקוט"ש	קריאה נוכחית	קריאה קודמת	סוג צריכה	סוג תעריף
			31/03/21	01/03/21	פרטי חשבון עבור תאריכים:	
710.92 ₪	43.79	1,623.466			פסגה	777
28.66 ₪	36.65	78.212			גבע	778
72.41 ₪	30.60	236.629			שפל	779

סה"כ לדייר:

שיא ביקוש	סה"כ	שפל	גבע	פסגה	
125.06	20,028.19	913.40	1,154.89	17,959.90	סה"כ צריכה
	8,567.41 ₪	279.50 ₪	423.27 ₪	7,864.64 ₪	סה"כ לתשלום

211.60 ₪	תשלום קבוע	העברה לחברת דורסל (ב.א.ז.) בע"מ לחן מס' 402818 בבנק הבינלאומי, סניף 055 קרית המלאכה, ת"א.
0.00 ₪	תשלום עבור גודל חיבור בKVA (0x0)	
8,779.01 ₪	סה"כ לתשלום	לא כולל מע"מ





11/04/21 תאריך הפקה:
 31/03/21 תאריך קריאה נוכחית:
 01/03/21 תאריך קריאה קודמת:

שם דייר: טרגט פוינט
שם אתר: סינאל

לקוח/ה נכבד/ה, אנו מתכבדים להגיש את חישוב צריכת החשמל לתקופה 01/03/21 - 31/03/21:

טרגט פוינט . 1 - 22222 (0x0)

סוג תעריף	סוג צריכה	קריאה קודמת	קריאה נוכחית	סה"כ צריכה בקוט"ש	מחיר לקוט"ש בא"ג	סה"כ לתשלום
		01/03/21	31/03/21			
פרטי חשבון עבור תאריכים:						
777	פסגה	34,180.13	36,721.27	2,541.14	43.79	1,112.76 ₪
778	גבע	7,658.18	7,920.27	262.08	36.65	96.05 ₪
779	שפל	21,681.24	22,241.34	560.10	30.60	171.39 ₪

שרותי בית

סוג תעריף	סוג צריכה	קריאה קודמת	קריאה נוכחית	סה"כ צריכה בקוט"ש	מחיר לקוט"ש בא"ג	סה"כ לתשלום
		01/03/21	31/03/21			
פרטי חשבון עבור תאריכים:						
777	פסגה			252.531	43.79	110.58 ₪
778	גבע			19.038	36.65	6.98 ₪
779	שפל			195.834	30.60	59.93 ₪

סה"כ לדייר:

פסגה	גבע	שפל	סה"כ	שיא ביקוש
2,793.67	281.12	755.93	3,830.72	
1,223.35 ₪	103.03 ₪	231.32 ₪	1,557.69 ₪	

סה"כ צריכה
 סה"כ לתשלום

211.60 ₪	תשלום קבוע	העברה לחברת דורסל (ב.א.ז.) בע"מ לח-ן מס' 402818 בבנק הבינלאומי, סניף 055 קרית המלאכה, ת"א.
0.00 ₪	תשלום עבור גודל חיבור ב KVA (0x0)	
1,769.29 ₪	סה"כ לתשלום	לא כולל מע"מ





11/04/21 תאריך הפקה:
 31/03/21 תאריך קריאה נוכחית:
 01/03/21 תאריך קריאה קודמת:

שם דייר: כרוניסנס
שם אתר: סינאל

לקוח/ה נכבד/ה, אנו מתכבדים להגיש את חישוב צריכת החשמל לתקופה 01/03/21 - 31/03/21:

כרוניסנס 3. - 1 - 22222(0x0)

סה"כ לתשלום	מחיר לקוט"ש בא"ג	סה"כ צריכה בקוט"ש	קריאה נוכחית	קריאה קודמת	סוג צריכה	סוג תעריף
			31/03/21	01/03/21	פרטי חשבון עבור תאריכים:	
1,112.76 ₪	43.79	2,541.14	36,721.27	34,180.13	פסגה	777
96.05 ₪	36.65	262.08	7,920.27	7,658.18	גבע	778
171.39 ₪	30.60	560.10	22,241.34	21,681.24	שפל	779

שרותי בית

סה"כ לתשלום	מחיר לקוט"ש בא"ג	סה"כ צריכה בקוט"ש	קריאה נוכחית	קריאה קודמת	סוג צריכה	סוג תעריף
			31/03/21	01/03/21	פרטי חשבון עבור תאריכים:	
110.58 ₪	43.79	252.531			פסגה	777
6.98 ₪	36.65	19.038			גבע	778
59.93 ₪	30.60	195.834			שפל	779

סה"כ לדייר:

שיא ביקוש	סה"כ	שפל	גבע	פסגה
	3,830.72	755.93	281.12	2,793.67
	1,557.69 ₪	231.32 ₪	103.03 ₪	1,223.35 ₪

סה"כ צריכה
סה"כ לתשלום

211.60 ₪	תשלום קבוע	העברה לחברת דורסל (ב.א.ז.) בע"מ לח-ן מס' 402818 בבנק הבינלאומי, סניף 055 קרית המלאכה, ת"א.
0.00 ₪	תשלום עבור גודל חיבור ב KVA (0x0)	
1,769.29 ₪	סה"כ לתשלום	לא כולל מע"מ





11/04/21 תאריך הפקה:
 31/03/21 תאריך קריאה נוכחית:
 01/03/21 תאריך קריאה קודמת:

שם דייר: משרדי דורסל
שם אתר: סינאל

לקוח/ה נכבד/ה, אנו מתכבדים להגיש את חישוב צריכת החשמל לתקופה 01/03/21 - 31/03/21:

משרדי דורסל - 6 - 14086123(0x0)

סה"כ לתשלום	מחיר לקוט"ש בא"ג	סה"כ צריכה בקוט"ש	קריאה נוכחית	קריאה קודמת	סוג צריכה	סוג תעריף
			31/03/21	01/03/21	פרטי חשבון עבור תאריכים:	
₪ 57.50	43.79	131.30	27,965.30	27,834.00	פסגה	777
₪ 1.43	36.65	3.90	3,753.10	3,749.20	גבע	778
₪ 3.40	30.60	11.10	13,050.20	13,039.10	שפל	779

שרותי בית

סה"כ לתשלום	מחיר לקוט"ש בא"ג	סה"כ צריכה בקוט"ש	קריאה נוכחית	קריאה קודמת	סוג צריכה	סוג תעריף
			31/03/21	01/03/21	פרטי חשבון עבור תאריכים:	
₪ 5.71	43.79	13.048			פסגה	777
₪ 0.10	36.65	0.283			גבע	778
₪ 1.19	30.60	3.881			שפל	779

סה"כ לדייר:

שיא ביקוש	סה"כ	שפל	גבע	פסגה
3.66	163.51	14.98	4.18	144.35
	₪ 69.33	₪ 4.58	₪ 1.53	₪ 63.21

סה"כ צריכה

סה"כ לתשלום

₪ 211.60	תשלום קבוע	העברה לחברת דורסל (ב.א.ז.) בע"מ לח-ן מס' 402818 בבנק הבינלאומי, סניף 055 קרית המלאכה, ת"א.
₪ 0.00	תשלום עבור גודל חיבור ב KVA (0x0)	
₪ 280.93	סה"כ לתשלום	לא כולל מע"מ





11/04/21 תאריך הפקה:
 31/03/21 תאריך קריאה נוכחית:
 01/03/21 תאריך קריאה קודמת:

שם דייר: סינאל קומה 2,3
שם אתר: סינאל

לקוח/ה נכבד/ה, אנו מתכבדים להגיש את חישוב צריכת החשמל לתקופה 01/03/21 - 31/03/21:

סינאל קומה 2,3 - 3 - 14086123(0x0)

סה"כ לתשלום	מחיר לקוט"ש בא"ג	סה"כ צריכה בקוט"ש	קריאה נוכחית	קריאה קודמת	סוג צריכה	סוג תעריף
			31/03/21	01/03/21	פרטי חשבון עבור תאריכים:	
₪ 5,324.51	43.79	12,159.20	1,159,326.80	1,147,167.60	פסגה	777
₪ 719.81	36.65	1,964.00	252,044.40	250,080.40	גבע	778
₪ 1,272.23	30.60	4,157.60	656,271.60	652,114.00	שפל	779

שרותי בית

סה"כ לתשלום	מחיר לקוט"ש בא"ג	סה"כ צריכה בקוט"ש	קריאה נוכחית	קריאה קודמת	סוג צריכה	סוג תעריף
			31/03/21	01/03/21	פרטי חשבון עבור תאריכים:	
₪ 529.13	43.79	1,208.345			פסגה	777
₪ 52.29	36.65	142.668			גבע	778
₪ 444.82	30.60	1,453.674			שפל	779

סה"כ לדייר:

שיא ביקוש	סה"כ	שפל	גבע	פסגה	
80.77	21,085.49	5,611.27	2,106.67	13,367.54	סה"כ צריכה
	₪ 8,342.79	₪ 1,717.05	₪ 772.09	₪ 5,853.65	סה"כ לתשלום

₪ 211.60	תשלום קבוע	העברה לחברת דורסל (ב.א.ז.) בע"מ לח-ן מס' 402818 בבנק הבינלאומי, סניף 055 קרית המלאכה, ת"א.
₪ 0.00	תשלום עבור גודל חיבור ב-KVA (0x0)	
₪ 8,554.39	סה"כ לתשלום	לא כולל מע"מ





11/04/21 תאריך הפקדה:
 31/03/21 תאריך קריאה נוכחית:
 01/03/21 תאריך קריאה קודמת:

שם דייר: קומה ב' סופט סלושנס
שם אתר: סינאל

לקוח/ה נכבד/ה, אנו מתכבדים להגיש את חישוב צריכת החשמל לתקופה 01/03/21 - 31/03/21:

קומה ב' סופט סלושנס. 1 - 22222(0x0)

סוג תעריף	סוג צריכה	קריאה קודמת	קריאה נוכחית	סה"כ צריכה בקוט"ש	מחיר לקוט"ש בא"ג	סה"כ לתשלום
פרטי חשבון עבור תאריכים:						
777	פסגה	01/03/21	31/03/21	2,116.99	43.79	927.03 ₪
778	גבע	6,379.95	6,598.29	218.34	36.65	80.02 ₪
779	שפל	18,062.40	18,529.01	466.61	30.60	142.78 ₪

שרותי בית

סוג תעריף	סוג צריכה	קריאה קודמת	קריאה נוכחית	סה"כ צריכה בקוט"ש	מחיר לקוט"ש בא"ג	סה"כ לתשלום
פרטי חשבון עבור תאריכים:						
777	פסגה	01/03/21	31/03/21	210.380	43.79	92.13 ₪
778	גבע	15.861	15.861	36.65	5.81 ₪	5.81 ₪
779	שפל	163.147	163.147	30.60	49.92 ₪	49.92 ₪

סה"כ לדייר:

פסגה	גבע	שפל	סה"כ	שיא ביקוש
2,327.37	234.20	629.76	3,191.33	
1,019.16 ₪	85.83 ₪	192.71 ₪	1,297.70 ₪	

סה"כ צריכה

סה"כ לתשלום

211.60 ₪	תשלום קבוע	העברה לחברת דורסל (ב.א.ז.) בע"מ לח-ן מס' 402818 בבנק הבינלאומי, סניף 055 קרית המלאכה, ת"א.
0.00 ₪	תשלום עבור גודל חיבור ב KVA (0x0)	
1,509.30 ₪	סה"כ לתשלום	לא כולל מע"מ

