

18/04/21 תאריך הפקה:
 12/04/21 תאריך קריאה נוכחית:
 15/03/21 תאריך קריאה קודמת:

שם דייר: עדיקא אמנון-תכשיטי יהדות
 שם אתר: בית כינרת תל אביב

לקוח/ה נכבד/ה, אנו מתכבדים להגיש את חישוב צריכת החשמל לתקופה 12/04/21 - 15/03/21:

עדיקא אמנון-תכשיטי יהדות - 4 - 00022800(0x0)

סוג תעריף	סוג צריכה	קריאה קודמת	קריאה נוכחית	סה"כ צריכה בקוט"ש	מחיר לקוט"ש בא"ג	סה"כ לתשלום
פרטי חשבון עבור תאריכים:						
777	פסגה	15/03/21	12/04/21	399.60	43.79	174.98 ₪
778	גבע	6,051.99	6,071.61	19.63	36.65	7.19 ₪
779	שפל	11,154.36	11,195.53	41.17	30.60	12.60 ₪

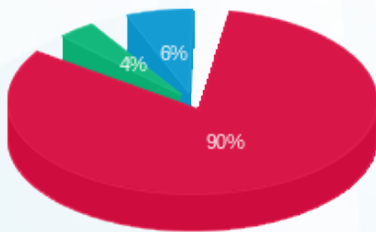
סה"כ לדייר:

פסגה	גבע	שפל	סה"כ	שיא ביקוש
399.60	19.63	41.17	460.39	4.86
174.98 ₪	7.19 ₪	12.60 ₪	194.77 ₪	

סה"כ צריכה
 סה"כ לתשלום

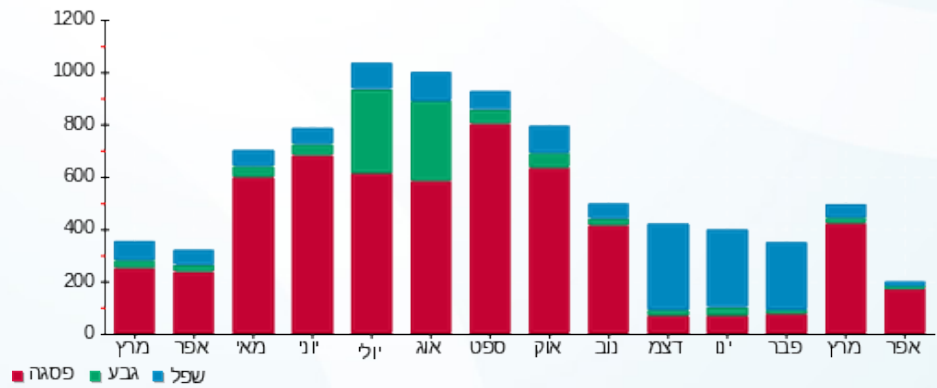
38.02 ₪	תשלום קבוע
0.00 ₪	תשלום עבור גודל חיבור בKVA (0x0)
232.79 ₪	סה"כ לתשלום
לא כולל מע"מ	

התפלגות חיוב בש"ח לפי תעו"ז



פסגה (174.98 ₪) - 90%
 גבע (7.19 ₪) - 4%
 שפל (12.60 ₪) - 6%

הסטוריית צריכה בקוט"ש



18/04/21 תאריך הפקה:
 12/04/21 תאריך קריאה נוכחית:
 15/03/21 תאריך קריאה קודמת:

שם דייר: ענת גל און
 שם אתר: בית כינרת תל אביב

לקוח/ה נכבד/ה, אנו מתכבדים להגיש את חישוב צריכת החשמל לתקופה 12/04/21 - 15/03/21:

ענת גל און - 3 - 00022800(0x0)

סה"כ לתשלום	מחיר לקוט"ש בא"ג	סה"כ צריכה בקוט"ש	קריאה נוכחית	קריאה קודמת	סוג צריכה	סוג תעריף
			12/04/21	15/03/21	פרטי חשבון עבור תאריכים:	
₪ 33.93	43.79	77.49	35,121.89	35,044.39	פסגה	777
₪ 7.54	36.65	20.58	12,751.26	12,730.67	גבע	778
₪ 1.77	30.60	5.80	18,256.08	18,250.28	שפל	779

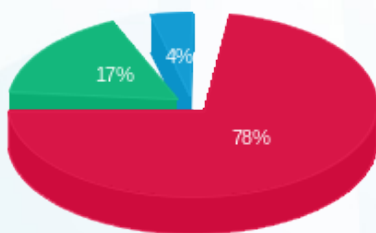
סה"כ לדיר:

שיא ביקוש	סה"כ	שפל	גבע	פסגה
2.46	103.88	5.80	20.58	77.49
	₪ 43.25	₪ 1.77	₪ 7.54	₪ 33.93

סה"כ צריכה
 סה"כ לתשלום

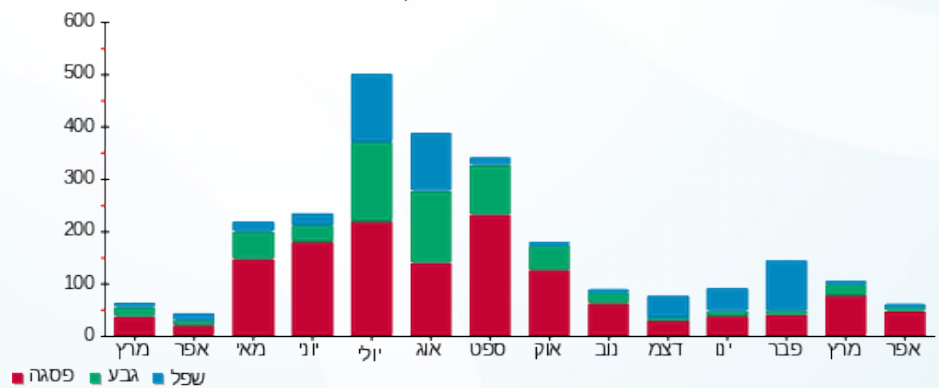
₪ 38.02	תשלום קבוע	
₪ 0.00	תשלום עבור גודל חיבור בKVA (0x0)	
₪ 81.27	סה"כ לתשלום	לא כולל מע"מ

התפלגות חיוב בש"ח לפי תעו"ז



פסגה (₪ 33.93)
 גבע (₪ 7.54)
 שפל (₪ 1.77)

הסטוריית צריכה בקוט"ש





18/04/21 תאריך הפקה:
 12/04/21 תאריך קריאה נוכחית:
 15/03/21 תאריך קריאה קודמת:

שם דייר: פולטון (מרתף)
 שם אתר: בית כינרת תל אביב

לקוח/ה נכבד/ה, אנו מתכבדים להגיש את חישוב צריכת החשמל לתקופה 12/04/21 - 15/03/21:

פולטון (מרתף) - 5 - 00022800 (0x0)

סה"כ לתשלום	מחיר לקוט"ש בא"ג	סה"כ צריכה בקוט"ש	קריאה נוכחית	קריאה קודמת	סוג צריכה	סוג תעריף
			12/04/21	15/03/21	פרטי חשבון עבור תאריכים:	
₪ 83.25	43.79	190.12	30,061.00	29,870.88	פסגה	777
₪ 12.28	36.65	33.52	8,816.31	8,782.79	גבע	778
₪ 27.49	30.60	89.83	23,411.00	23,321.17	שפל	779

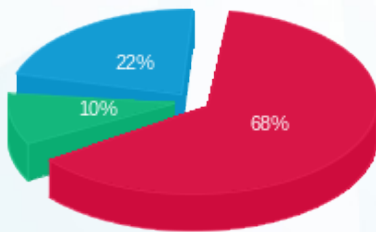
סה"כ לדיר:

שיא ביקוש	סה"כ	שפל	גבע	פסגה
1.46	313.47	89.83	33.52	190.12
	₪ 123.03	₪ 27.49	₪ 12.28	₪ 83.25

סה"כ צריכה
 סה"כ לתשלום

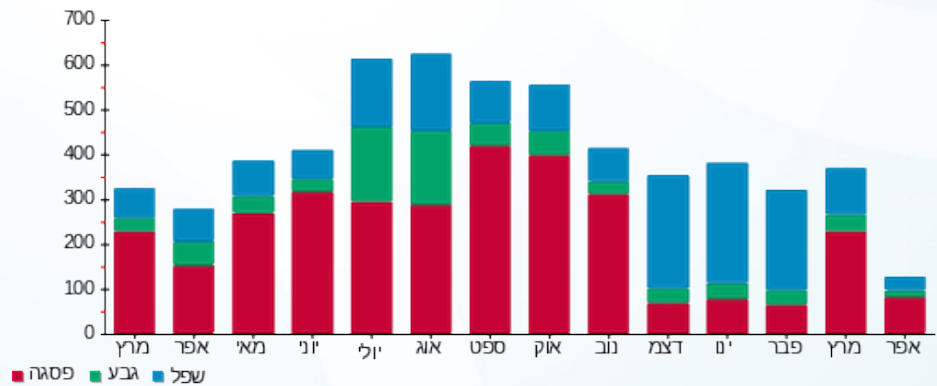
₪ 38.02	תשלום קבוע	
₪ 0.00	תשלום עבור גודל חיבור בKVA (0x0)	
₪ 161.05	סה"כ לתשלום	לא כולל מע"מ

התפלגות חיוב בש"ח לפי תעו"ז



■ פסגה (₪ 83.25)
 ■ גבע (₪ 12.28)
 ■ שפל (₪ 27.49)

הסטוריית צריכה בקוט"ש



18/04/21 תאריך הפקה:
 12/04/21 תאריך קריאה נוכחית:
 15/03/21 תאריך קריאה קודמת:

שם דייר: פי.אייץ.איי נטוורקס (P.H.I)
 שם אתר: בית כינרת תל אביב

לקוח/ה נכבד/ה, אנו מתכבדים להגיש את חישוב צריכת החשמל לתקופה 12/04/21 - 15/03/21:

פי.אייץ.איי נטוורקס (6 - 00022800) (P.H.I) -

סוג תעריף	סוג צריכה	קריאה קודמת	קריאה נוכחית	סה"כ צריכה בקוט"ש	מחיר לקוט"ש בא"ג	סה"כ לתשלום
פרטי חשבון עבור תאריכים:						
777	פסגה	15/03/21	12/04/21	1,393.77	43.79	145,111.06
778	גבע	80,235.14	80,790.59	555.46	36.65	143,717.29
779	שפל	230,857.73	232,225.67	1,367.95	30.60	203,57

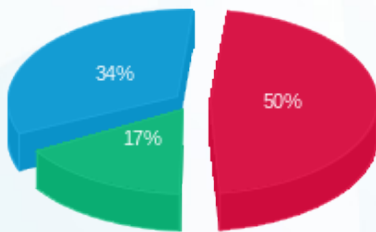
סה"כ לדייר:

פסגה	גבע	שפל	סה"כ	שיא ביקוש
1,393.77	555.46	1,367.95	3,317.17	5.81
143,717.29 ₪	203,57 ₪	145,111.06 ₪	1,232.50 ₪	

סה"כ צריכה
 סה"כ לתשלום

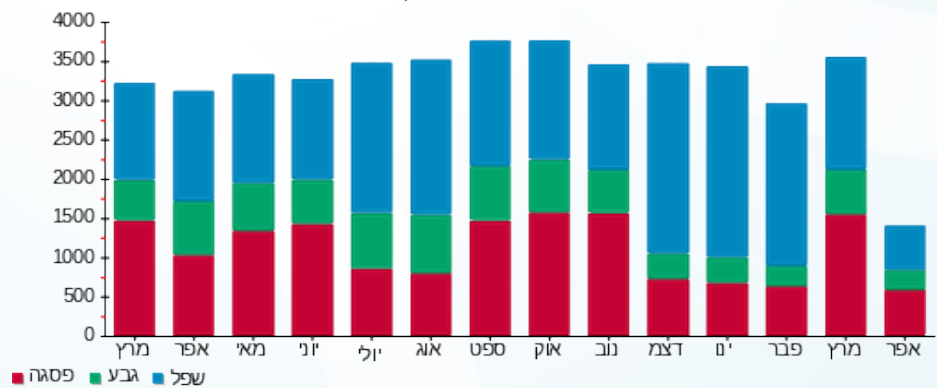
38.02 ₪	תשלום קבוע	
0.00 ₪	תשלום עבור גודל חיבור בKVA (0x0)	
1,270.52 ₪	סה"כ לתשלום	לא כולל מע"מ

התפלגות חיוב בש"ח לפי תע"ז



■ פסגה (143,717.29 ₪)
 ■ גבע (203,57 ₪)
 ■ שפל (145,111.06 ₪)

הסטוריית צריכה בקוט"ש





18/04/21 תאריך הפקדה:
 12/04/21 תאריך קריאה נוכחית:
 15/03/21 תאריך קריאה קודמת:

שם דייר: פסוריאזיס
 שם אתר: בית כינרת תל אביב

לקוח/ה נכבד/ה, אנו מתכבדים להגיש את חישוב צריכת החשמל לתקופה 12/04/21 - 15/03/21:

פסוריאזיס - 1 - 00022800 (0x0)

סה"כ לתשלום	מחיר לקוט"ש בא"ג	סה"כ צריכה בקוט"ש	קריאה נוכחית	קריאה קודמת	סוג צריכה	סוג תעריף
			12/04/21	15/03/21	פרטי חשבון עבור תאריכים:	
₪ 51.66	43.79	117.98	16,729.87	16,611.89	פסגה	777
₪ 8.44	36.65	23.03	6,804.91	6,781.87	גבע	778
₪ 18.29	30.60	59.78	19,618.10	19,558.32	שפל	779

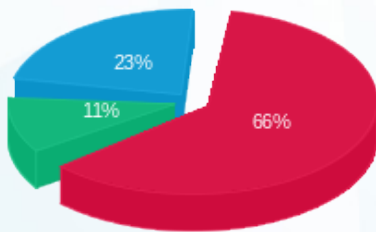
סה"כ לדייר:

שיא ביקוש	סה"כ	שפל	גבע	פסגה
2.42	200.80	59.78	23.03	117.98
	₪ 78.40	₪ 18.29	₪ 8.44	₪ 51.66

סה"כ צריכה
 סה"כ לתשלום

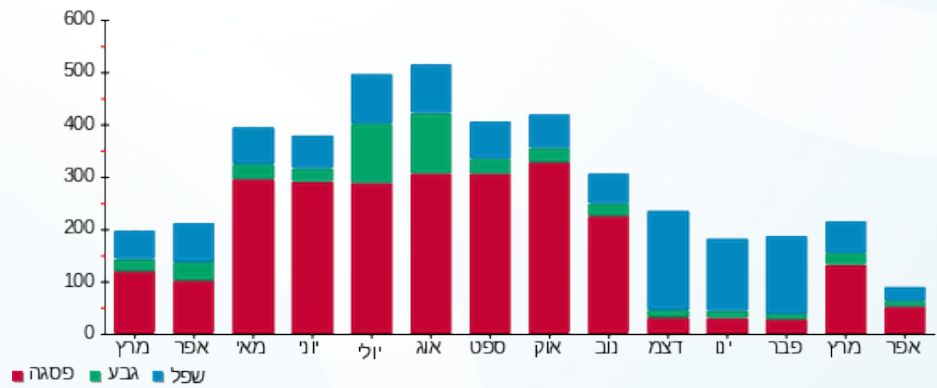
₪ 38.02	תשלום קבוע	
₪ 0.00	תשלום עבור גודל חיבור בKVA (0x0)	
₪ 116.42	סה"כ לתשלום	לא כולל מע"מ

התפלגות חיוב בש"ח לפי תעו"ז



■ פסגה (₪ 51.66)
 ■ גבע (₪ 8.44)
 ■ שפל (₪ 18.29)

הסטוריית צריכה בקוט"ש





18/04/21 תאריך הפקה:
 12/04/21 תאריך קריאה נוכחית:
 15/03/21 תאריך קריאה קודמת:

שם דייר: פרובוק החזקות בע"מ
 שם אתר: בית כינרת תל אביב

לקוח/ה נכבד/ה, אנו מתכבדים להגיש את חישוב צריכת החשמל לתקופה 12/04/21 - 15/03/21:

פרובוק החזקות בע"מ - 2 - (0x0)00022800

סוג תעריף	סוג צריכה	קריאה קודמת	קריאה נוכחית	סה"כ צריכה בקוט"ש	מחיר לקוט"ש בא"ג	סה"כ לתשלום
פרטי חשבון עבור תאריכים:						
777	פסגה	15/03/21	12/04/21	188.49	43.79	82.54 ₪
778	גבע	24,351.12	24,385.27	34.14	36.65	12.51 ₪
779	שפל	40,110.24	40,201.75	91.51	30.60	28.00 ₪

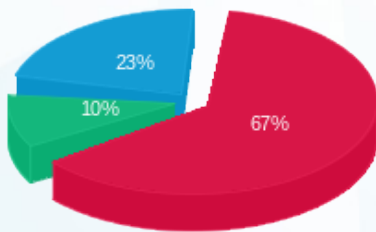
סה"כ לדייר:

פסגה	גבע	שפל	סה"כ	שיא ביקוש
188.49	34.14	91.51	314.15	3.80
82.54 ₪	12.51 ₪	28.00 ₪	123.06 ₪	

סה"כ צריכה
 סה"כ לתשלום

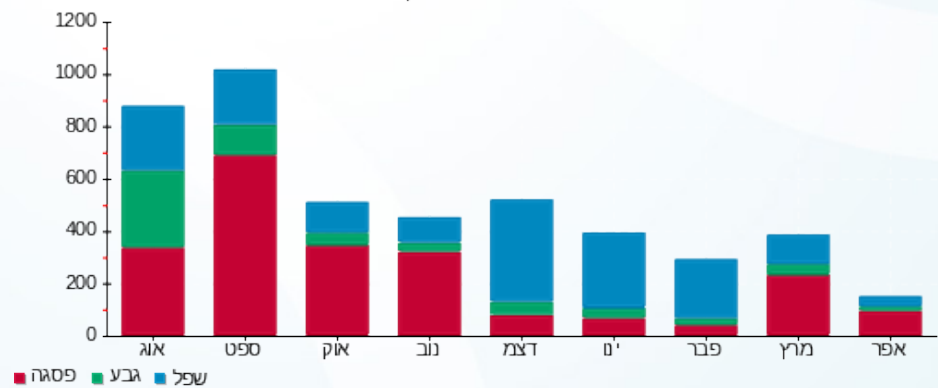
38.02 ₪	תשלום קבוע	
0.00 ₪	תשלום עבור גודל חיבור בKVA (0x0)	
161.08 ₪	סה"כ לתשלום	לא כולל מע"מ

התפלגות חיוב בש"ח לפי תעו"ז



פסגה (82.54 ₪)
 גבע (12.51 ₪)
 שפל (28.00 ₪)

הסטוריית צריכה בקוט"ש



18/04/21 תאריך הפקה:
 12/04/21 תאריך קריאה נוכחית:
 15/03/21 תאריך קריאה קודמת:

שם דייר: ראשי
 שם אתר: בית כינרת תל אביב

לקוח/ה נכבד/ה, אנו מתכבדים להגיש את חישוב צריכת החשמל לתקופה 12/04/21 - 15/03/21:

ראשי - 7 - 00022800 (0x0)

סוג תעריף	סוג צריכה	קריאה קודמת	קריאה נוכחית	סה"כ צריכה בקוט"ש	מחיר לקוט"ש בא"ג	סה"כ לתשלום
			12/04/21	15/03/21	פרטי חשבון עבור תאריכים:	
777	פסגה	1,035,840.59	1,043,592.14	7,751.55	43.79	3,394.41 ₪
778	גבע	529,566.81	532,433.29	2,866.48	36.65	1,050.57 ₪
779	שפל	1,477,785.98	1,484,998.92	7,212.94	30.60	2,207.16 ₪

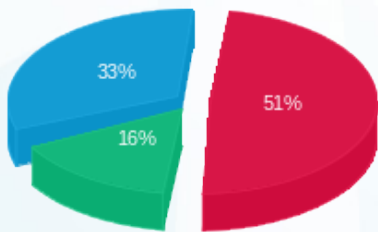
סה"כ לדייר:

פסגה	גבע	שפל	סה"כ	שיא ביקוש
7,751.55	2,866.48	7,212.94	17,830.98	39.63
3,394.41 ₪	1,050.57 ₪	2,207.16 ₪	6,652.13 ₪	

סה"כ צריכה
 סה"כ לתשלום

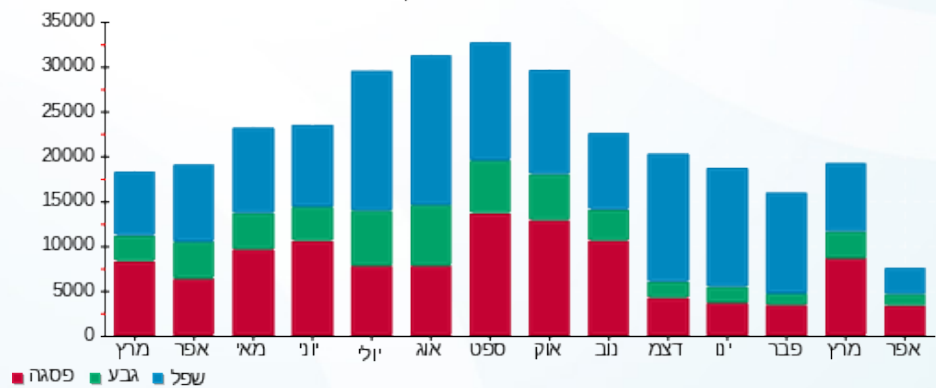
0.00 ₪	תשלום קבוע	
0.00 ₪	תשלום עבור גודל חיבור בKVA (0x0)	
6,652.13 ₪	סה"כ לתשלום	לא כולל מע"מ

התפלגות חיוב בש"ח לפי תע"ז



■ פסגה (3,394.41 ₪)
 ■ גבע (1,050.57 ₪)
 ■ שפל (2,207.16 ₪)

הסטוריית צריכה בקוט"ש





18/04/21 תאריך הפקדה:
 12/04/21 תאריך קריאה נוכחית:
 15/03/21 תאריך קריאה קודמת:

שם דייר: רד אביב בע"מ
 שם אתר: בית כינרת תל אביב

לקוח/ה נכבד/ה, אנו מתכבדים להגיש את חישוב צריכת החשמל לתקופה 12/04/21 - 15/03/21:

רד אביב בע"מ - 8 - 00022800(0x0)

סוג תעריף	סוג צריכה	קריאה קודמת	קריאה נוכחית	סה"כ צריכה בקוט"ש	מחיר לקוט"ש בא"ג	סה"כ לתשלום
			12/04/21	15/03/21	פרטי חשבון עבור תאריכים:	
777	פסגה	683,593.41	688,168.93	4,575.51	43.79	2,003.62 ₪
778	גבע	407,266.44	409,227.36	1,960.91	36.65	718.68 ₪
779	שפל	199,771.29	204,860.23	5,088.94	30.60	1,557.21 ₪

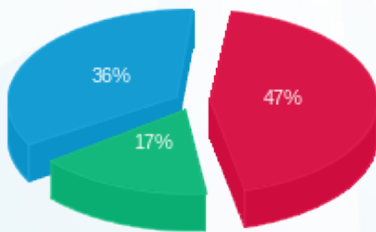
סה"כ לדייר:

פסגה	גבע	שפל	סה"כ	שיא ביקוש
4,575.51	1,960.91	5,088.94	11,625.37	22.83
2,003.62 ₪	718.68 ₪	1,557.21 ₪	4,279.51 ₪	

סה"כ צריכה
 סה"כ לתשלום

38.02 ₪	תשלום קבוע	
0.00 ₪	תשלום עבור גודל חיבור בKVA (0x0)	
4,317.53 ₪	סה"כ לתשלום	לא כולל מע"מ

התפלגות חיוב בש"ח לפי תעו"ז



■ פסגה (2,003.62 ₪)
 ■ גבע (718.68 ₪)
 ■ שפל (1,557.21 ₪)

הסטוריית צריכה בקוט"ש

