



18/04/21 תאריך הפקה:
 08/04/21 תאריך קריאה נוכחית:
 09/03/21 תאריך קריאה קודמת:

שם דייר: ארמז ק.11
שם אתר: מגדל מבקר המדינה

לקוח/ה נכבד/ה, אנו מתכבדים להגיש את חישוב צריכת החשמל לתקופה 08/04/21 - 09/03/21:

ארמז - 7 - 00023356 (0x0)

סוג תעריף	סוג צריכה	קריאה קודמת	קריאה נוכחית	סה"כ צריכה בקוט"ש	מחיר לקוט"ש בא"ג	סה"כ לתשלום
			08/04/21	09/03/21	פרטי חשבון עבור תאריכים:	
777	פסגה	35,687.75	35,870.43	182.68	43.79	80.00 ₪
778	גבע	22,797.70	22,845.60	47.90	36.65	17.56 ₪
779	שפל	35,056.76	35,162.51	105.75	30.60	32.36 ₪

ארמז - 6 - 00023822 (0x0)

סוג תעריף	סוג צריכה	קריאה קודמת	קריאה נוכחית	סה"כ צריכה בקוט"ש	מחיר לקוט"ש בא"ג	סה"כ לתשלום
			08/04/21	09/03/21	פרטי חשבון עבור תאריכים:	
777	פסגה	25,605.45	25,723.95	118.49	43.79	51.89 ₪
778	גבע	12,103.14	12,121.46	18.31	36.65	6.71 ₪
779	שפל	19,449.30	19,496.70	47.40	30.60	14.50 ₪

תוספת קווט"ש

סוג תעריף	סוג צריכה	קריאה קודמת	קריאה נוכחית	סה"כ צריכה בקוט"ש	מחיר לקוט"ש בא"ג	סה"כ לתשלום
			08/04/21	09/03/21	פרטי חשבון עבור תאריכים:	
517				-120.00	45.38	-54.46 ₪

תוספת קווט"ש

סה"כ לדייר:

פסגה	גבע	שפל	סה"כ	שיא ביקוש
301.17	66.21	153.15	520.53	8.44
131.88 ₪	24.27 ₪	46.86 ₪	203.01 ₪	

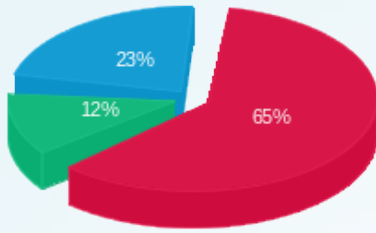
סה"כ צריכה
 סה"כ לתשלום

211.60 ₪	תשלום קבוע	
0.00 ₪	תשלום עבור גודל חיבור בKVA (0x0)	
360.16 ₪	סה"כ לתשלום	לא כולל מע"מ



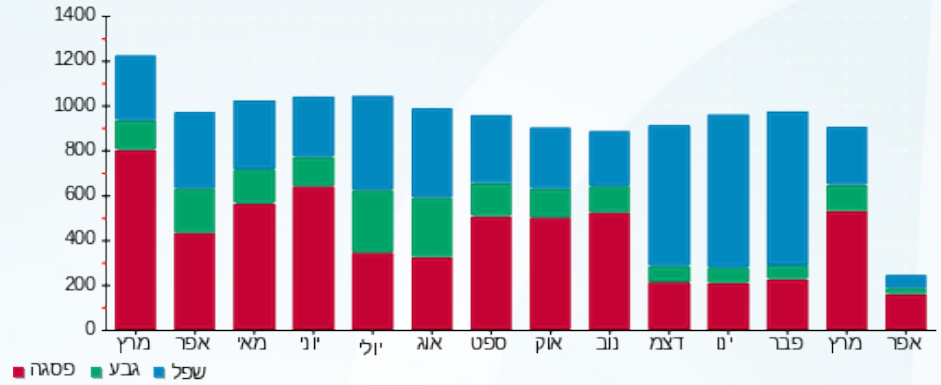


התפלגות חיוב בש"ח לפי תעו"ז



■ פסגה (131.88 ש"ח)
■ גבע (24.27 ש"ח)
■ שפל (46.86 ש"ח)

הסטוריית צריכה בקוט"ש



18/04/21 תאריך הפקה:
 08/04/21 תאריך קריאה נוכחית:
 09/03/21 תאריך קריאה קודמת:

שם דייר: בנק דקסיה ק.4
 שם אתר: מגדל מבקר המדינה

לקוח/ה נכבד/ה, אנו מתכבדים להגיש את חישוב צריכת החשמל לתקופה 08/04/21 - 09/03/21:

בנק דקסיה ק.4 - 5 - 00023356 (0x0)

סוג תעריף	סוג צריכה	קריאה קודמת	קריאה נוכחית	סה"כ צריכה בקוט"ש	מחיר לקוט"ש בא"ג	סה"כ לתשלום
			08/04/21	09/03/21	פרטי חשבון עבור תאריכים:	
777	פסגה	64,709.81	64,948.65	238.84	43.79	104.59 ₪
778	גבע	41,022.02	41,091.77	69.75	36.65	25.56 ₪
779	שפל	68,961.68	69,136.84	175.16	30.60	53.60 ₪

בנק דקסיה ק.4 - 3 - 00023362 (0x0)

סוג תעריף	סוג צריכה	קריאה קודמת	קריאה נוכחית	סה"כ צריכה בקוט"ש	מחיר לקוט"ש בא"ג	סה"כ לתשלום
			08/04/21	09/03/21	פרטי חשבון עבור תאריכים:	
777	פסגה	134,852.84	135,995.12	1,142.29	43.79	500.21 ₪
778	גבע	69,718.84	69,792.59	73.75	36.65	27.03 ₪
779	שפל	101,515.67	101,669.56	153.89	30.60	47.09 ₪

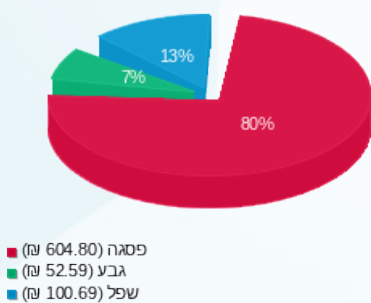
סה"כ לדייר:

פסגה	גבע	שפל	סה"כ	שיא ביקוש
1,381.13	143.51	329.05	1,853.68	18.80
₪ 604.80	₪ 52.59	₪ 100.69	₪ 758.08	

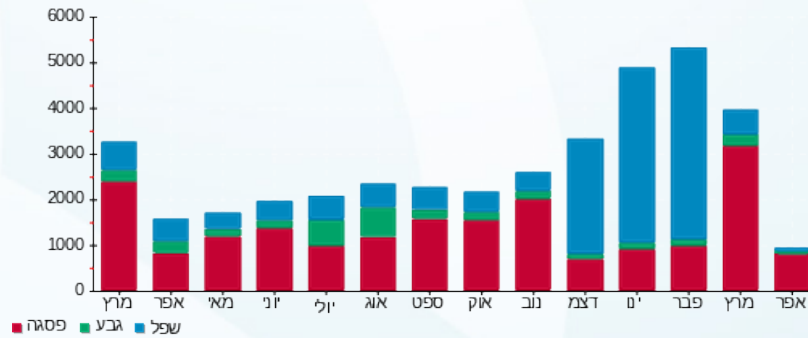
סה"כ צריכה
 סה"כ לתשלום

211.60 ₪	תשלום קבוע	
0.00 ₪	תשלום עבור גודל חיבור בKVA (0x0)	
969.68 ₪	סה"כ לתשלום	לא כולל מע"מ

התפלגות חיוב בש"ח לפי תע"ז



הסטוריית צריכה בקוט"ש





18/04/21 תאריך הפקה:
 08/04/21 תאריך קריאה נוכחית:
 09/03/21 תאריך קריאה קודמת:

שם דייר: בנק יהב קומות 2,3
שם אתר: מגדל מבקר המדינה

לקוח/ה נכבד/ה, אנו מתכבדים להגיש את חישוב צריכת החשמל לתקופה 08/04/21 - 09/03/21:

בנק יהב - 4 - 00023356 (0x0)

סוג תעריף	סוג צריכה	קריאה קודמת	קריאה נוכחית	סה"כ צריכה בקוט"ש	מחיר לקוט"ש בא"ג	סה"כ לתשלום
פרטי חשבון עבור תאריכים:						
777	פסגה	09/03/21	08/04/21	376.14	43.79	164.71 ₪
778	גבע	58,835.20	58,981.09	145.89	36.65	53.47 ₪
779	שפל	91,325.70	91,692.26	366.56	30.60	112.17 ₪

קומה 3 בנק יהב - 2 - 00023362 (0x0)

סוג תעריף	סוג צריכה	קריאה קודמת	קריאה נוכחית	סה"כ צריכה בקוט"ש	מחיר לקוט"ש בא"ג	סה"כ לתשלום
פרטי חשבון עבור תאריכים:						
777	פסגה	09/03/21	08/04/21	114.59	43.79	50.18 ₪
778	גבע	22,632.58	22,663.59	31.01	36.65	11.37 ₪
779	שפל	31,413.01	31,486.22	73.21	30.60	22.40 ₪

קומה 02 בנק יהב - 3 - 00023367 (0x0)

סוג תעריף	סוג צריכה	קריאה קודמת	קריאה נוכחית	סה"כ צריכה בקוט"ש	מחיר לקוט"ש בא"ג	סה"כ לתשלום
פרטי חשבון עבור תאריכים:						
777	פסגה	09/03/21	08/04/21	51.56	43.79	22.58 ₪
778	גבע	9,397.84	9,404.98	7.14	36.65	2.62 ₪
779	שפל	6,954.86	6,958.56	3.69	30.60	1.13 ₪

סה"כ לדייר:

פסגה	גבע	שפל	סה"כ	שיא ביקוש
542.30	184.05	443.47	1,169.81	7.24
237.47 ₪	67.45 ₪	135.70 ₪	440.63 ₪	

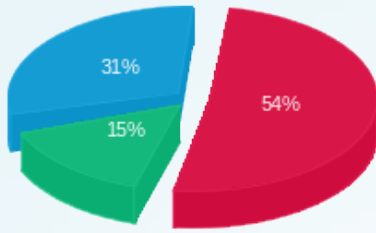
סה"כ צריכה
 סה"כ לתשלום

211.60 ₪	תשלום קבוע	
0.00 ₪	תשלום עבור גודל חיבור בKVA (0x0)	
652.23 ₪	סה"כ לתשלום	לא כולל מע"מ



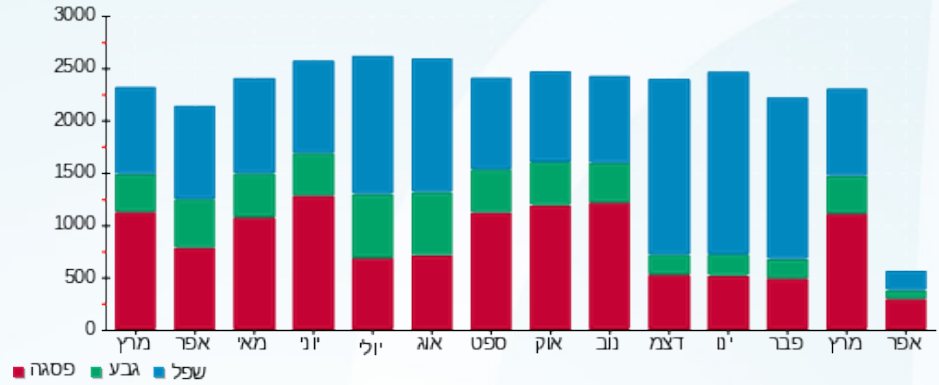


התפלגות חיוב בש"ח לפי תעו"ז



■ פסגה (ש"ח 237.47)
■ גבע (ש"ח 67.45)
■ שפל (ש"ח 135.70)

הסטוריית צריכה בקוט"ש





18/04/21 תאריך הפקדה:
 08/04/21 תאריך קריאה נוכחית:
 09/03/21 תאריך קריאה קודמת:

שם דייר: בנק לאומי
 שם אתר: מגדל מבקר המדינה

לקוח/ה נכבד/ה, אנו מתכבדים להגיש את חישוב צריכת החשמל לתקופה 08/04/21 - 09/03/21:

קומה 4 בנק לאומי - 5 - (0x0)00023356

סוג תעריף	סוג צריכה	קריאה קודמת	קריאה נוכחית	סה"כ צריכה בקוט"ש	מחיר לקוט"ש בא"ג	סה"כ לתשלום
			08/04/21	09/03/21	פרטי חשבון עבור תאריכים:	
777	פסגה	64,069.12	64,305.60	236.47	43.79	103.55 ₪
778	גבע	40,615.86	40,684.92	69.06	36.65	25.31 ₪
779	שפל	68,278.89	68,452.32	173.42	30.60	53.07 ₪

קומה 05 בנק לאומי - 4 - (0x0)00023362

סוג תעריף	סוג צריכה	קריאה קודמת	קריאה נוכחית	סה"כ צריכה בקוט"ש	מחיר לקוט"ש בא"ג	סה"כ לתשלום
			08/04/21	09/03/21	פרטי חשבון עבור תאריכים:	
777	פסגה	106,476.52	107,857.71	1,381.19	43.79	604.82 ₪
778	גבע	45,780.02	45,937.41	157.39	36.65	57.68 ₪
779	שפל	70,537.77	71,035.26	497.49	30.60	152.23 ₪

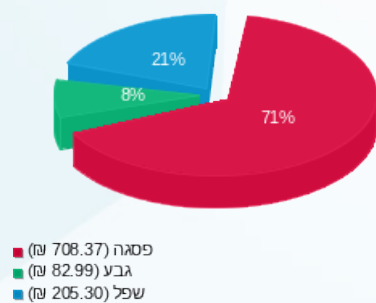
סה"כ לדייר:

פסגה	גבע	שפל	סה"כ	שיא ביקוש
1,617.66	226.45	670.92	2,515.02	11.20
₪ 708.37	₪ 82.99	₪ 205.30	₪ 996.67	

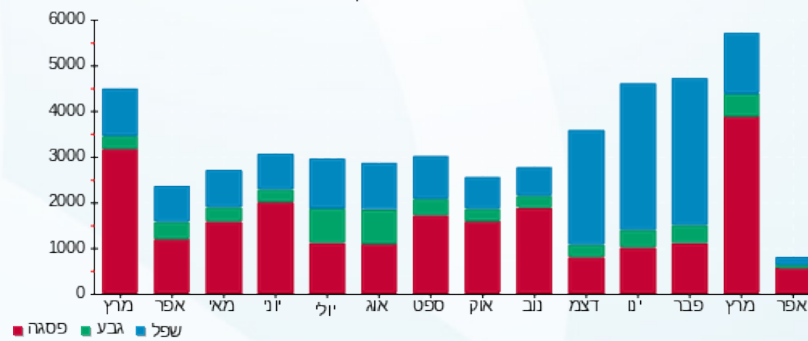
סה"כ צריכה
 סה"כ לתשלום

211.60 ₪	תשלום קבוע	
0.00 ₪	תשלום עבור גודל חיבור בKVA (0x0)	
1,208.27 ₪	סה"כ לתשלום	לא כולל מע"מ

התפלגות חיוב בש"ח לפי תע"ז



הסטוריית צריכה בקוט"ש





18/04/21 תאריך הפקה:
 08/04/21 תאריך קריאה נוכחית:
 09/03/21 תאריך קריאה קודמת:

שם דייר: הוט
 שם אתר: מגדל מבקר המדינה

לקוח/ה נכבד/ה, אנו מתכבדים להגיש את חישוב צריכת החשמל לתקופה 08/04/21 - 09/03/21:

הוט - 4 - 00023353 (0x0)

סה"כ לתשלום	מחיר לקוט"ש בא"ג	סה"כ צריכה בקוט"ש	קריאה נוכחית	קריאה קודמת	סוג צריכה	סוג תעריף
			08/04/21	09/03/21	פרטי חשבון עבור תאריכים:	
₪ 4.14	43.79	9.46	587.96	578.50	פסגה	777
₪ 1.32	36.65	3.59	305.63	302.04	גבע	778
₪ 2.88	30.60	9.42	992.19	982.77	שפל	779

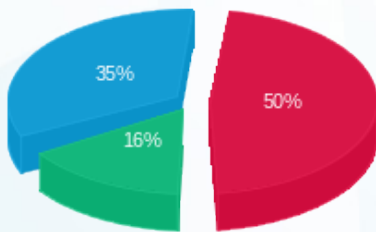
סה"כ לדייר:

שיא ביקוש	סה"כ	שפל	גבע	פסגה
0.03	22.47	9.42	3.59	9.46
	₪ 8.34	₪ 2.88	₪ 1.32	₪ 4.14

סה"כ צריכה
 סה"כ לתשלום

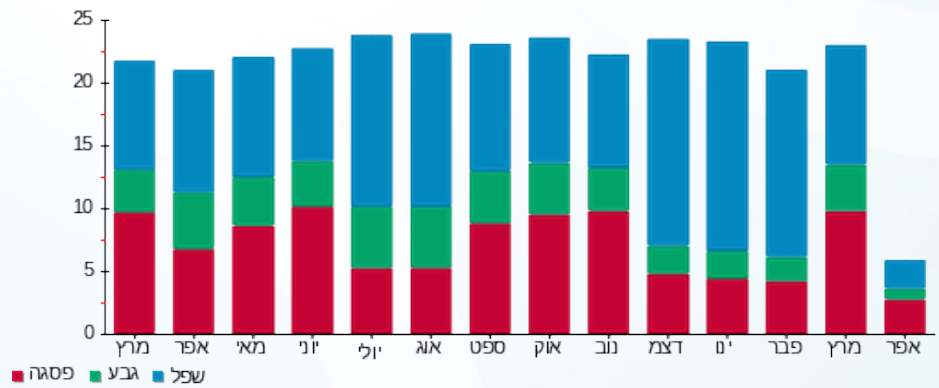
₪ 211.60	תשלום קבוע	
₪ 0.00	תשלום עבור גודל חיבור בKVA (0x0)	
₪ 219.94	סה"כ לתשלום	לא כולל מע"מ

התפלגות חיוב בש"ח לפי תעו"ז



פסגה (₪ 4.14) ■
 גבע (₪ 1.32) ■
 שפל (₪ 2.88) ■

הסטוריית צריכה בקוט"ש



פסגה ■ גבע ■ שפל





18/04/21 תאריך הפקה:
 08/04/21 תאריך קריאה נוכחית:
 09/03/21 תאריך קריאה קודמת:

שם דייר: החברה למשק וכלכלה
שם אתר: מגדל מבקר המדינה

לקוח/ה נכבד/ה, אנו מתכבדים להגיש את חישוב צריכת החשמל לתקופה 08/04/21 - 09/03/21:
קומה 6 משק וכלכלה - 5 - (0x0)00023362

סוג תעריף	סוג צריכה	קריאה קודמת	קריאה נוכחית	סה"כ צריכה בקוט"ש	מחיר לקוט"ש בא"ג	סה"כ לתשלום
פרטי חשבון עבור תאריכים:			08/04/21	09/03/21		
777	פסגה	122,137.59	122,788.41	650.82	43.79	284.99 ₪
778	גבע	87,072.98	87,210.02	137.04	36.65	50.22 ₪
779	שפל	110,584.46	110,641.99	57.53	30.60	17.61 ₪

קומה 7 משק וכלכלה - 6 - (0x0)00023362

סוג תעריף	סוג צריכה	קריאה קודמת	קריאה נוכחית	סה"כ צריכה בקוט"ש	מחיר לקוט"ש בא"ג	סה"כ לתשלום
פרטי חשבון עבור תאריכים:			08/04/21	09/03/21		
777	פסגה	125,327.22	125,717.53	390.31	43.79	170.92 ₪
778	גבע	80,021.73	80,075.85	54.11	36.65	19.83 ₪
779	שפל	90,057.64	90,225.53	167.89	30.60	51.37 ₪

קומה 8 משק וכלכלה - 3 - (0x0)00023822

סוג תעריף	סוג צריכה	קריאה קודמת	קריאה נוכחית	סה"כ צריכה בקוט"ש	מחיר לקוט"ש בא"ג	סה"כ לתשלום
פרטי חשבון עבור תאריכים:			08/04/21	09/03/21		
777	פסגה	98,615.15	99,385.14	770.00	43.79	337.18 ₪
778	גבע	61,732.78	61,921.11	188.33	36.65	69.02 ₪
779	שפל	79,768.93	80,256.03	487.10	30.60	149.05 ₪

קומה 9 משק וכלכלה - 4 - (0x0)00023822

סוג תעריף	סוג צריכה	קריאה קודמת	קריאה נוכחית	סה"כ צריכה בקוט"ש	מחיר לקוט"ש בא"ג	סה"כ לתשלום
פרטי חשבון עבור תאריכים:			08/04/21	09/03/21		
777	פסגה	84,740.84	85,455.37	714.53	43.79	312.89 ₪
778	גבע	54,437.21	54,482.26	45.05	36.65	16.51 ₪
779	שפל	68,732.38	68,854.08	121.70	30.60	37.24 ₪



קומה 12 משק וכלכלה - 7 - 00023822(0x0)

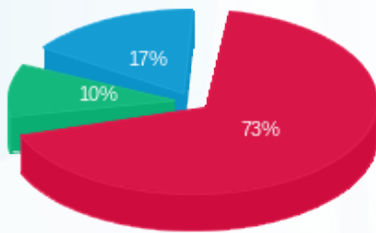
סה"כ לתשלום	מחיר לקוט"ש בא"ג	סה"כ צריכה בקוט"ש	קריאה נוכחית	קריאה קודמת	סוג צריכה	סוג תעריף
			08/04/21	09/03/21	פרטי חשבון עבור תאריכים:	
39.07 ₪	43.79	89.23	14,383.90	14,294.67	פסגה	777
3.59 ₪	36.65	9.80	5,567.00	5,557.19	גבע	778
7.94 ₪	30.60	25.95	11,744.11	11,718.16	שפל	779

סה"כ לדייר:

שיא ביקוש	סה"כ	שפל	גבע	פסגה	סה"כ צריכה
14.40	3,909.38	860.17	434.33	2,614.88	סה"כ לתשלום
	1,567.45 ₪	263.21 ₪	159.18 ₪	1,145.06 ₪	

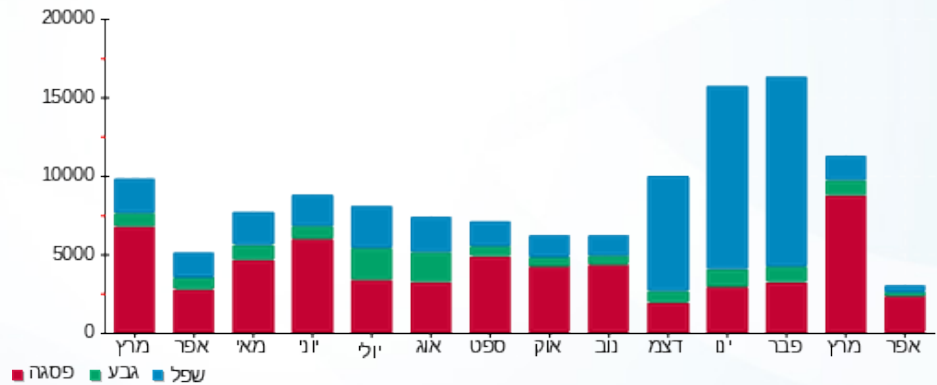
211.60 ₪	תשלום קבוע	
0.00 ₪	תשלום עבור גודל חיבור בKVA (0x0)	
1,779.05 ₪	סה"כ לתשלום	לא כולל מע"מ

התפלגות חיוב בש"ח לפי תעו"ז



■ פסגה (1,145.06 ₪) 73%
■ גבע (159.18 ₪) 10%
■ שפל (263.21 ₪) 17%

הסטוריית צריכה בקוט"ש





18/04/21 תאריך הפקה:
 08/04/21 תאריך קריאה נוכחית:
 09/03/21 תאריך קריאה קודמת:

שם דייר: החברה למשק וכלכלה נכסים
שם אתר: מגדל מבקר המדינה

לקוח/ה נכבד/ה, אנו מתכבדים להגיש את חישוב צריכת החשמל לתקופה 08/04/21 - 09/03/21:
החברה למשק וכלכלה נכסים ק.4 - 5 - 00023356(0x0)

סוג תעריף	סוג צריכה	קריאה קודמת	קריאה נוכחית	סה"כ צריכה בקוט"ש	מחיר לקוט"ש בא"ג	סה"כ לתשלום
פרטי חשבון עבור תאריכים:						
777	פסגה	09/03/21	08/04/21	1.65	43.79	0.72 ₪
778	גבע	283.08	283.56	0.48	36.65	0.18 ₪
779	שפל	475.88	477.09	1.21	30.60	0.37 ₪

החברה למשק וכלכלה נכסים - 6 - 00023356(0x0)

סוג תעריף	סוג צריכה	קריאה קודמת	קריאה נוכחית	סה"כ צריכה בקוט"ש	מחיר לקוט"ש בא"ג	סה"כ לתשלום
פרטי חשבון עבור תאריכים:						
777	פסגה	09/03/21	08/04/21	8.71	43.79	3.82 ₪
778	גבע	931.88	934.81	2.93	36.65	1.07 ₪
779	שפל	1,271.95	1,278.92	6.98	30.60	2.13 ₪

החברה למשק וכלכלה נכסים ק.6 - 5 - 00023362(0x0)

סוג תעריף	סוג צריכה	קריאה קודמת	קריאה נוכחית	סה"כ צריכה בקוט"ש	מחיר לקוט"ש בא"ג	סה"כ לתשלום
פרטי חשבון עבור תאריכים:						
777	פסגה	09/03/21	08/04/21	5.30	43.79	2.32 ₪
778	גבע	709.56	710.68	1.12	36.65	0.41 ₪
779	שפל	901.15	901.62	0.47	30.60	0.14 ₪

החברה למשק וכלכלה נכסים ק.7 - 6 - 00023362(0x0)

סוג תעריף	סוג צריכה	קריאה קודמת	קריאה נוכחית	סה"כ צריכה בקוט"ש	מחיר לקוט"ש בא"ג	סה"כ לתשלום
פרטי חשבון עבור תאריכים:						
777	פסגה	09/03/21	08/04/21	3.18	43.79	1.39 ₪
778	גבע	652.10	652.54	0.44	36.65	0.16 ₪
779	שפל	733.88	735.25	1.37	30.60	0.42 ₪





החברה למשק וכלכלה נכסים ק.8 - 3 - 00023822(0x0)

סוג תעריף	סוג צריכה	קריאה קודמת	קריאה נוכחית	סה"כ צריכה בקוט"ש	מחיר לקוט"ש בא"ג	סה"כ לתשלום
פרטי חשבון עבור תאריכים:			08/04/21	09/03/21		
777	פסגה	803.62	809.89	6.27	43.79	2.75 ₪
778	גבע	503.06	504.60	1.53	36.65	0.56 ₪
779	שפל	650.04	654.01	3.97	30.60	1.21 ₪

החברה למשק וכלכלה נכסים ק.9 - 4 - 00023822(0x0)

סוג תעריף	סוג צריכה	קריאה קודמת	קריאה נוכחית	סה"כ צריכה בקוט"ש	מחיר לקוט"ש בא"ג	סה"כ לתשלום
פרטי חשבון עבור תאריכים:			08/04/21	09/03/21		
777	פסגה	684.77	690.55	5.77	43.79	2.53 ₪
778	גבע	439.90	440.26	0.36	36.65	0.13 ₪
779	שפל	555.41	556.40	0.98	30.60	0.30 ₪

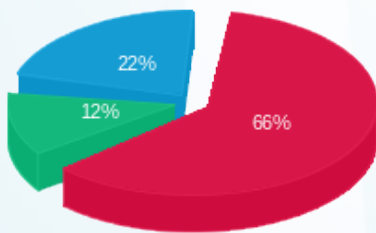
סה"כ לדייר:

פסגה	גבע	שפל	סה"כ	שיא ביקוש
30.89	6.87	14.97	52.73	14.40
13.53 ₪	2.52 ₪	4.58 ₪	20.63 ₪	

סה"כ צריכה
סה"כ לתשלום

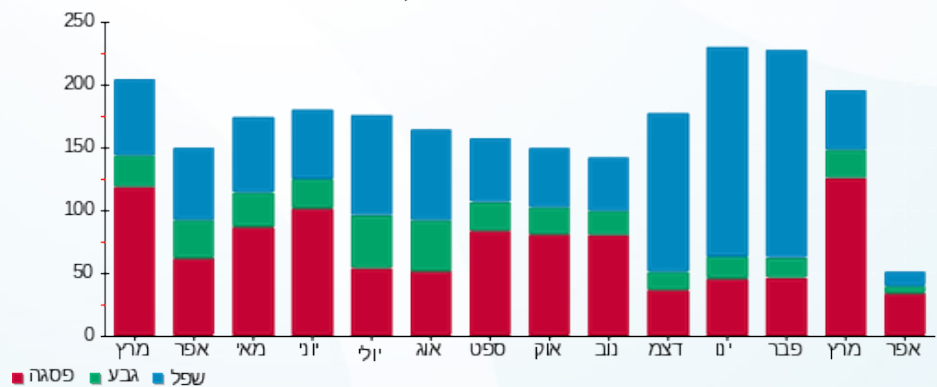
38.02 ₪	תשלום קבוע	
0.00 ₪	תשלום עבור גודל חיבור בKVA (0x0)	
58.65 ₪	סה"כ לתשלום	לא כולל מע"מ

התפלגות חיוב בש"ח לפי תעו"ז



פסגה (13.53 ₪)
גבע (2.52 ₪)
שפל (4.58 ₪)

הסטוריית צריכה בקוט"ש





18/04/21 תאריך הפקה:
 08/04/21 תאריך קריאה נוכחית:
 09/03/21 תאריך קריאה קודמת:

שם דייר: החברה למשק וכלכלה סוכנות לביטוח
שם אתר: מגדל מבקר המדינה

לקוח/ה נכבד/ה, אנו מתכבדים להגיש את חישוב צריכת החשמל לתקופה 08/04/21 - 09/03/21:
החברה למשק וכלכלה סוכנות לביטוח ק.4 - 5 - (0x0)00023356

סוג תעריף	סוג צריכה	קריאה קודמת	קריאה נוכחית	סה"כ צריכה בקוט"ש	מחיר לקוט"ש בא"ג	סה"כ לתשלום
פרטי חשבון עבור תאריכים:						
777	פסגה	09/03/21	08/04/21	15.26	43.79	6.68 ₪
778	גבע	2,621.57	2,626.03	4.46	36.65	1.63 ₪
779	שפל	4,407.09	4,418.29	11.19	30.60	3.43 ₪

החברה למשק וכלכלה סוכנות לביטוח ק.6 - 6 - (0x0)00023356

סוג תעריף	סוג צריכה	קריאה קודמת	קריאה נוכחית	סה"כ צריכה בקוט"ש	מחיר לקוט"ש בא"ג	סה"כ לתשלום
פרטי חשבון עבור תאריכים:						
777	פסגה	09/03/21	08/04/21	79.66	43.79	34.88 ₪
778	גבע	8,520.90	8,547.68	26.78	36.65	9.81 ₪
779	שפל	11,630.35	11,694.14	63.79	30.60	19.52 ₪

החברה למשק וכלכלה סוכנות לביטוח ק.6 - 5 - (0x0)00023362

סוג תעריף	סוג צריכה	קריאה קודמת	קריאה נוכחית	סה"כ צריכה בקוט"ש	מחיר לקוט"ש בא"ג	סה"כ לתשלום
פרטי חשבון עבור תאריכים:						
777	פסגה	09/03/21	08/04/21	48.49	43.79	21.23 ₪
778	גבע	6,487.39	6,497.60	10.21	36.65	3.74 ₪
779	שפל	8,239.12	8,243.41	4.29	30.60	1.31 ₪

החברה למשק וכלכלה סוכנות לביטוח ק.7 - 6 - (0x0)00023362

סוג תעריף	סוג צריכה	קריאה קודמת	קריאה נוכחית	סה"כ צריכה בקוט"ש	מחיר לקוט"ש בא"ג	סה"כ לתשלום
פרטי חשבון עבור תאריכים:						
777	פסגה	09/03/21	08/04/21	29.08	43.79	12.73 ₪
778	גבע	5,962.04	5,966.07	4.03	36.65	1.48 ₪
779	שפל	6,709.77	6,722.27	12.51	30.60	3.83 ₪





החברה למשק וכלכלה סוכנות לביטוח - 3 - 00023822(0x0)

סוג תעריף	סוג צריכה	קריאה קודמת	קריאה נוכחית	סה"כ צריכה בקוט"ש	מחיר לקוט"ש בא"ג	סה"כ לתשלום
פרטי חשבון עבור תאריכים:			08/04/21	09/03/21		
777	פסגה	7,347.34	7,404.71	57.37	43.79	25.12 ₪
778	גבע	4,599.42	4,613.45	14.03	36.65	5.14 ₪
779	שפל	5,943.20	5,979.49	36.29	30.60	11.11 ₪

החברה למשק וכלכלה סוכנות לביטוח ק.9 - 4 - 00023822(0x0)

סוג תעריף	סוג צריכה	קריאה קודמת	קריאה נוכחית	סה"כ צריכה בקוט"ש	מחיר לקוט"ש בא"ג	סה"כ לתשלום
פרטי חשבון עבור תאריכים:			08/04/21	09/03/21		
777	פסגה	6,309.71	6,362.91	53.20	43.79	23.30 ₪
778	גבע	4,053.33	4,056.69	3.35	36.65	1.23 ₪
779	שפל	5,117.74	5,126.80	9.06	30.60	2.77 ₪

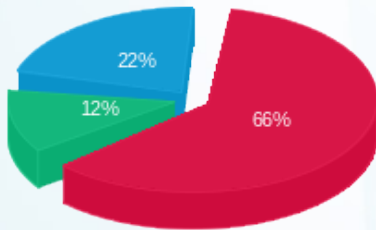
סה"כ לדירה:

פסגה	גבע	שפל	סה"כ	שיא ביקוש
283.07	62.86	137.13	483.06	14.40
123.96 ₪	23.04 ₪	41.96 ₪	188.96 ₪	

סה"כ צריכה
סה"כ לתשלום

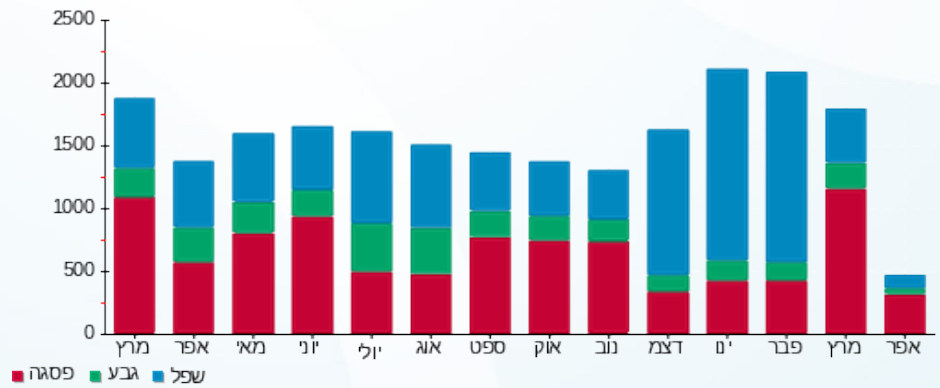
38.02 ₪	תשלום קבוע	
0.00 ₪	תשלום עבור גודל חיבור בKVA (0x0)	
226.98 ₪	סה"כ לתשלום	לא כולל מע"מ

התפלגות חיוב בש"ח לפי תעו"ז



פסגה (123.96 ₪) 66%
גבע (23.04 ₪) 12%
שפל (41.96 ₪) 22%

הסטוריית צריכה בקוט"ש





18/04/21 תאריך הפקה:
 08/04/21 תאריך קריאה נוכחית:
 09/03/21 תאריך קריאה קודמת:

שם דייר: החברה למשק וכלכלה פיתוח משאבי אנוש
שם אתר: מגדל מבקר המדינה

לקוח/ה נכבד/ה, אנו מתכבדים להגיש את חישוב צריכת החשמל לתקופה 08/04/21 - 09/03/21:

החברה למשק וכלכלה פיתוח משאבי אנוש קומה 4 - 5 - (0x0)00023356

סוג תעריף	סוג צריכה	קריאה קודמת	קריאה נוכחית	סה"כ צריכה בקוט"ש	מחיר לקוט"ש בא"ג	סה"כ לתשלום
פרטי חשבון עבור תאריכים:			09/03/21	08/04/21		
777	פסגה	4,523.67	4,540.36	16.70	43.79	7.31 ₪
778	גבע	2,867.73	2,872.60	4.88	36.65	1.79 ₪
779	שפל	4,820.90	4,833.15	12.24	30.60	3.75 ₪

החברה למשק וכלכלה פיתוח משאבי אנוש קומות ביניים 7,8,9 - 6 - (0x0)00023356

סוג תעריף	סוג צריכה	קריאה קודמת	קריאה נוכחית	סה"כ צריכה בקוט"ש	מחיר לקוט"ש בא"ג	סה"כ לתשלום
פרטי חשבון עבור תאריכים:			09/03/21	08/04/21		
777	פסגה	13,867.58	13,954.70	87.12	43.79	38.15 ₪
778	גבע	9,318.84	9,348.13	29.29	36.65	10.73 ₪
779	שפל	12,719.48	12,789.24	69.76	30.60	21.35 ₪

החברה למשק וכלכלה פיתוח משאבי אנוש קומות ביניים 7 - 10,11,12 - (0x0)00023356

סוג תעריף	סוג צריכה	קריאה קודמת	קריאה נוכחית	סה"כ צריכה בקוט"ש	מחיר לקוט"ש בא"ג	סה"כ לתשלום
פרטי חשבון עבור תאריכים:			09/03/21	08/04/21		
777	פסגה	58,557.92	58,857.67	299.75	43.79	131.26 ₪
778	גבע	37,407.40	37,486.00	78.60	36.65	28.81 ₪
779	שפל	57,522.56	57,696.07	173.51	30.60	53.09 ₪

החברה למשק וכלכלה פיתוח משאבי אנוש קומה 6 - 5 - (0x0)00023362

סוג תעריף	סוג צריכה	קריאה קודמת	קריאה נוכחית	סה"כ צריכה בקוט"ש	מחיר לקוט"ש בא"ג	סה"כ לתשלום
פרטי חשבון עבור תאריכים:			09/03/21	08/04/21		
777	פסגה	9,953.00	10,006.04	53.04	43.79	23.22 ₪
778	גבע	7,095.59	7,106.75	11.17	36.65	4.09 ₪
779	שפל	9,011.54	9,016.23	4.69	30.60	1.43 ₪




החברה למשק וכלכלה פיתוח משאבי אנוש קומה 7 - 6 - 00023362(0x0)

סוג תעריף	סוג צריכה	קריאה קודמת	קריאה נוכחית	סה"כ צריכה בקוט"ש	מחיר לקוט"ש בא"ג	סה"כ לתשלום
פרטי חשבון עבור תאריכים:			08/04/21	09/03/21		
777	פסגה	10,212.93	10,244.73	31.81	43.79	13.93 ₪
778	גבע	6,520.98	6,525.39	4.41	36.65	1.62 ₪
779	שפל	7,338.81	7,352.49	13.68	30.60	4.19 ₪

החברה למשק וכלכלה פיתוח משאבי אנוש קומה 8 - 3 - 00023822(0x0)

סוג תעריף	סוג צריכה	קריאה קודמת	קריאה נוכחית	סה"כ צריכה בקוט"ש	מחיר לקוט"ש בא"ג	סה"כ לתשלום
פרטי חשבון עבור תאריכים:			08/04/21	09/03/21		
777	פסגה	8,036.16	8,098.91	62.75	43.79	27.48 ₪
778	גבע	5,030.61	5,045.96	15.35	36.65	5.62 ₪
779	שפל	6,500.38	6,540.07	39.69	30.60	12.15 ₪

החברה למשק וכלכלה פיתוח משאבי אנוש קומה 9 - 4 - 00023822(0x0)

סוג תעריף	סוג צריכה	קריאה קודמת	קריאה נוכחית	סה"כ צריכה בקוט"ש	מחיר לקוט"ש בא"ג	סה"כ לתשלום
פרטי חשבון עבור תאריכים:			08/04/21	09/03/21		
777	פסגה	6,908.89	6,967.14	58.26	43.79	25.51 ₪
778	גבע	4,438.24	4,441.92	3.67	36.65	1.35 ₪
779	שפל	5,603.72	5,613.64	9.92	30.60	3.04 ₪

החברה למשק וכלכלה פיתוח משאבי אנוש קומה 12 - 7 - 00023822(0x0)

סוג תעריף	סוג צריכה	קריאה קודמת	קריאה נוכחית	סה"כ צריכה בקוט"ש	מחיר לקוט"ש בא"ג	סה"כ לתשלום
פרטי חשבון עבור תאריכים:			08/04/21	09/03/21		
777	פסגה	65,120.15	65,526.63	406.48	43.79	178.00 ₪
778	גבע	25,316.11	25,360.77	44.66	36.65	16.37 ₪
779	שפל	53,382.73	53,500.94	118.21	30.60	36.17 ₪

סה"כ לדיר:

פסגה	גבע	שפל	סה"כ	שיא ביקוש
1,015.89	192.02	441.72	1,649.63	14.40
1,015.89 ₪	192.02 ₪	441.72 ₪	1,649.63 ₪	

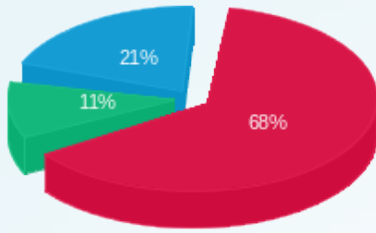
סה"כ צריכה
סה"כ לתשלום

211.60 ₪	תשלום קבוע	
0.00 ₪	תשלום עבור גודל חיבור בKVA (0x0)	
862.00 ₪	סה"כ לתשלום	לא כולל מע"מ



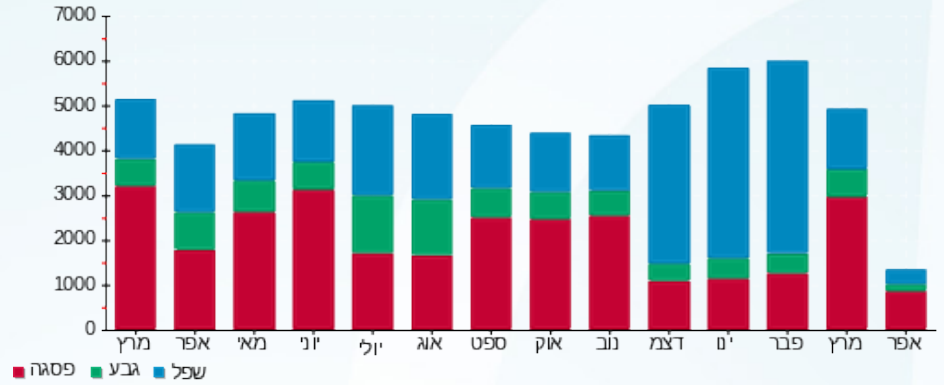


התפלגות חיוב בש"ח לפי תעו"ז



■ פסגה (ש"ח 444.86)
■ גבע (ש"ח 70.37)
■ שפל (ש"ח 135.17)

הסטוריית צריכה בקוט"ש





18/04/21 תאריך הפקה:
 08/04/21 תאריך קריאה נוכחית:
 09/03/21 תאריך קריאה קודמת:

שם דייר: חניון
שם אתר: מגדל מבקר המדינה

לקוח/ה נכבד/ה, אנו מתכבדים להגיש את חישוב צריכת החשמל לתקופה 08/04/21 - 09/03/21:

הוט - 4 - 00023353

סוג תעריף	סוג צריכה	קריאה קודמת	קריאה נוכחית	סה"כ צריכה בקוט"ש	מחיר לקוט"ש בא"ג	סה"כ לתשלום
פרטי חשבון עבור תאריכים:						
777	פסגה	09/03/21	08/04/21	-9.46	43.79	₪ -4.14
778	גבע	302.04	305.63	-3.59	36.65	₪ -1.32
779	שפל	982.77	992.19	-9.42	30.60	₪ -2.88

חניון - לוח חשמל מרתפים ראשי 8 - 00023356 - E1P

סוג תעריף	סוג צריכה	קריאה קודמת	קריאה נוכחית	סה"כ צריכה בקוט"ש	מחיר לקוט"ש בא"ג	סה"כ לתשלום
פרטי חשבון עבור תאריכים:						
777	פסגה	781,365.43	784,271.50	2,906.07	43.79	₪ 1,272.57
778	גבע	510,338.70	511,446.12	1,107.42	36.65	₪ 405.87
779	שפל	537,933.35	540,763.67	2,830.33	30.60	₪ 866.08

חניון - לוח חשמל מרתפים ראשי 1 - 00023367 - E1P

סוג תעריף	סוג צריכה	קריאה קודמת	קריאה נוכחית	סה"כ צריכה בקוט"ש	מחיר לקוט"ש בא"ג	סה"כ לתשלום
פרטי חשבון עבור תאריכים:						
777	פסגה	510,778.33	512,395.55	1,617.21	43.79	₪ 708.18
778	גבע	365,766.48	366,287.75	521.27	36.65	₪ 191.05
779	שפל	532,678.53	533,985.17	1,306.64	30.60	₪ 399.83

חניון - לוח חשמל מפוחי אוויר ועשן חניונים ק 1 - 4 - 16045583

סוג תעריף	סוג צריכה	קריאה קודמת	קריאה נוכחית	סה"כ צריכה בקוט"ש	מחיר לקוט"ש בא"ג	סה"כ לתשלום
פרטי חשבון עבור תאריכים:						
777	פסגה	655.80	682.40	26.60	43.79	₪ 11.65
778	גבע	650.40	650.40	0.00	36.65	₪ 0.00
779	שפל	2,148.20	2,197.60	49.40	30.60	₪ 15.12





חניון - לוח מעליות חניון 8,9 - 2 - 16045584

סוג תעריף	סוג צריכה	קריאה קודמת	קריאה נוכחית	סה"כ צריכה בקוט"ש	מחיר לקוט"ש בא"ג	סה"כ לתשלום
		09/03/21	08/04/21			
777	פסגה	7,774.00	8,009.70	235.70	43.79	103.21 ₪
778	גבע	3,054.40	3,111.00	56.60	36.65	20.74 ₪
779	שפל	11,903.90	12,014.40	110.50	30.60	33.81 ₪

סה"כ לדירה:

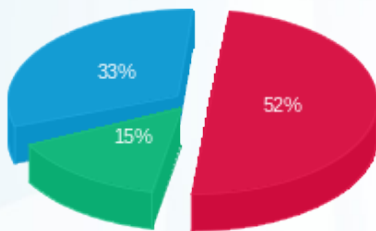
פסגה	גבע	שפל	סה"כ	שיא ביקוש
4,776.12	1,681.71	4,287.45	10,745.27	9.65
2,091.46 ₪	616.35 ₪	1,311.96 ₪	4,019.77 ₪	

סה"כ צריכה

סה"כ לתשלום

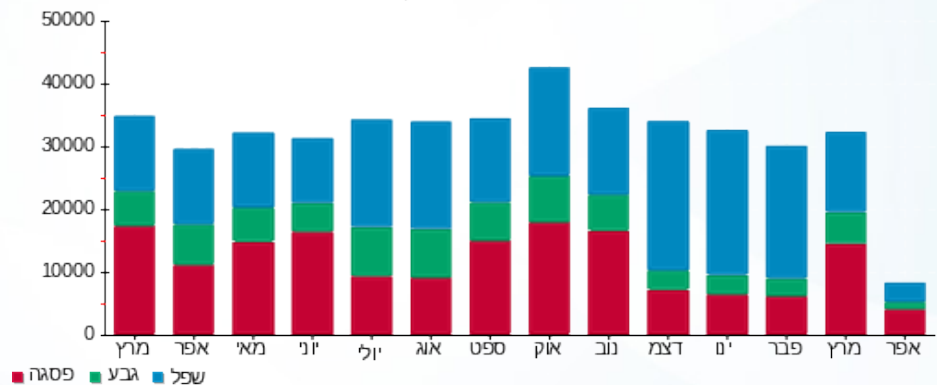
211.60 ₪	תשלום קבוע	
4,231.37 ₪	סה"כ לתשלום	לא כולל מע"מ

התפלגות חיוב בש"ח לפי תעו"ז



- פסגה (2,091.46 ₪)
- גבע (616.35 ₪)
- שפל (1,311.96 ₪)

הסטוריית צריכה בקוט"ש





18/04/21 תאריך הפקה:
 08/04/21 תאריך קריאה נכחית:
 09/03/21 תאריך קריאה קודמת:

שם דייר: מבקר המדינה
שם אתר: מגדל מבקר המדינה

לקוח/ה נכבד/ה, אנו מתכבדים להגיש את חישוב צריכת החשמל לתקופה 08/04/21 - 09/03/21:
מבקר המדינה - 1 - (0x0)00023353

סוג תעריף	סוג צריכה	קריאה קודמת	קריאה נכחית	סה"כ צריכה בקוט"ש	מחיר לקוט"ש בא"ג	סה"כ לתשלום
			08/04/21	09/03/21	פרטי חשבון עבור תאריכים:	
777	פסגה	16,972.63	17,108.32	135.69	43.79	59.42 ₪
778	גבע	11,988.47	12,041.13	52.66	36.65	19.30 ₪
779	שפל	25,162.19	25,297.44	135.25	30.60	41.39 ₪

מבקר המדינה - 5 - (0x0)00023367

סוג תעריף	סוג צריכה	קריאה קודמת	קריאה נכחית	סה"כ צריכה בקוט"ש	מחיר לקוט"ש בא"ג	סה"כ לתשלום
			08/04/21	09/03/21	פרטי חשבון עבור תאריכים:	
777	פסגה	678.42	680.88	2.46	43.79	1.08 ₪
778	גבע	540.10	540.88	0.78	36.65	0.29 ₪
779	שפל	930.48	932.54	2.06	30.60	0.63 ₪

מבקר המדינה - 1 - (0x0)16045584

סוג תעריף	סוג צריכה	קריאה קודמת	קריאה נכחית	סה"כ צריכה בקוט"ש	מחיר לקוט"ש בא"ג	סה"כ לתשלום
			08/04/21	09/03/21	פרטי חשבון עבור תאריכים:	
777	פסגה	38,072.00	39,302.80	1,230.80	43.79	538.97 ₪
778	גבע	10,687.20	10,787.00	99.80	36.65	36.58 ₪
779	שפל	38,621.80	38,826.20	204.40	30.60	62.55 ₪

מבקר המדינה - 4 - (0x0)16045584

סוג תעריף	סוג צריכה	קריאה קודמת	קריאה נכחית	סה"כ צריכה בקוט"ש	מחיר לקוט"ש בא"ג	סה"כ לתשלום
			08/04/21	09/03/21	פרטי חשבון עבור תאריכים:	
777	פסגה	9,813.50	10,188.10	374.60	43.79	164.04 ₪
778	גבע	4,828.30	4,978.35	150.05	36.65	54.99 ₪
779	שפל	23,271.80	23,530.45	258.65	30.60	79.15 ₪

חוספת קוט"ש

סוג תעריף	סוג צריכה	קריאה קודמת	קריאה נכחית	סה"כ צריכה בקוט"ש	מחיר לקוט"ש בא"ג	סה"כ לתשלום





תוספת קוט"ש

סה"כ לתשלום	מחיר לקוט"ש בא"ג	סה"כ צריכה בקוט"ש	קריאה נוכחית	קריאה קודמת	סוג צריכה	סוג תעריף
			08/04/21	09/03/21	פרטי חשבון עבור תאריכים:	
₪ 326.74	45.38	720.00				517

תוספת קוט"ש

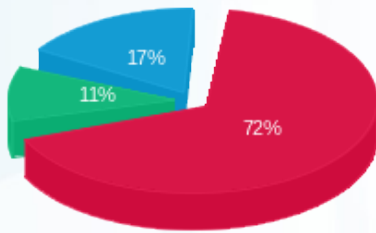
סה"כ לדייר:

פסגה	גבע	שפל	סה"כ	שיא ביקוש
1,743.55	303.29	600.37	2,647.20	10.07
₪ 763.50	₪ 111.16	₪ 183.71	₪ 1,058.37	

סה"כ צריכה
סה"כ לתשלום

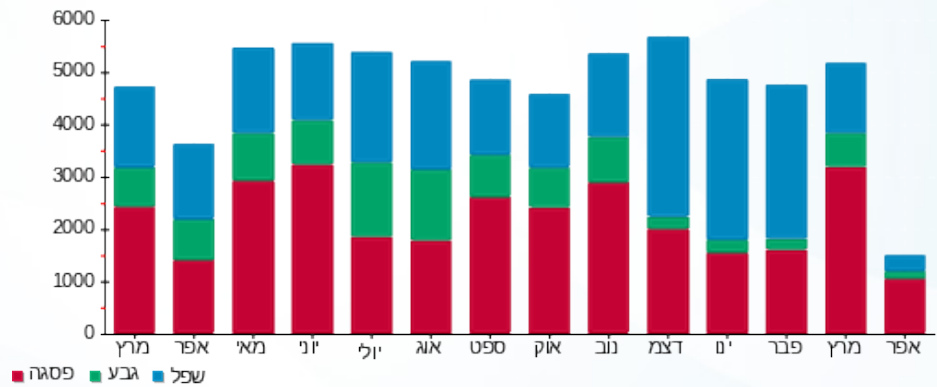
₪ 38.02	תשלום קבוע	
₪ 0.00	תשלום עבור גודל חיבור בKVA (0x0)	
₪ 1,423.12	סה"כ לתשלום	לא כולל מע"מ

התפלגות חיוב בש"ח לפי תעו"ז



- פסגה (₪ 763.50)
- גבע (₪ 111.16)
- שפל (₪ 183.71)

הסטוריית צריכה בקוט"ש





18/04/21 תאריך הפקה:
 08/04/21 תאריך קריאה נוכחית:
 09/03/21 תאריך קריאה קודמת:

שם דייר: מרכז השלטון המקומי קומות 9,10
שם אתר: מגדל מבקר המדינה

לקוח/ה נכבד/ה, אנו מתכבדים להגיש את חישוב צריכת החשמל לתקופה 08/04/21 - 09/03/21:
מרכז השלטון המקומי - 6 - 00023356(0x0)

סוג תעריף	סוג צריכה	קריאה קודמת	קריאה נוכחית	סה"כ צריכה בקוט"ש	מחיר לקוט"ש בא"ג	סה"כ לתשלום
פרטי חשבון עבור תאריכים:			08/04/21	09/03/21		
777	פסגה	13,676.74	13,762.67	85.92	43.79	37.63 ₪
778	גבע	9,190.60	9,219.48	28.88	36.65	10.59 ₪
779	שפל	12,544.44	12,613.24	68.80	30.60	21.05 ₪

מרכז השלטון המקומי - 7 - 00023356(0x0)

סוג תעריף	סוג צריכה	קריאה קודמת	קריאה נוכחית	סה"כ צריכה בקוט"ש	מחיר לקוט"ש בא"ג	סה"כ לתשלום
פרטי חשבון עבור תאריכים:			08/04/21	09/03/21		
777	פסגה	71,375.51	71,740.87	365.36	43.79	159.99 ₪
778	גבע	45,595.41	45,691.20	95.80	36.65	35.11 ₪
779	שפל	70,113.52	70,325.01	211.49	30.60	64.72 ₪

מרכז השלטון המקומי - 4 - 00023822(0x0)

סוג תעריף	סוג צריכה	קריאה קודמת	קריאה נוכחית	סה"כ צריכה בקוט"ש	מחיר לקוט"ש בא"ג	סה"כ לתשלום
פרטי חשבון עבור תאריכים:			08/04/21	09/03/21		
777	פסגה	23,624.72	23,823.92	199.20	43.79	87.23 ₪
778	גבע	15,176.43	15,188.99	12.56	36.65	4.60 ₪
779	שפל	19,161.76	19,195.68	33.93	30.60	10.38 ₪

מרכז השלטון המקומי - 5 - 00023822(0x0)

סוג תעריף	סוג צריכה	קריאה קודמת	קריאה נוכחית	סה"כ צריכה בקוט"ש	מחיר לקוט"ש בא"ג	סה"כ לתשלום
פרטי חשבון עבור תאריכים:			08/04/21	09/03/21		
777	פסגה	144,458.13	145,924.11	1,465.99	43.79	641.95 ₪
778	גבע	91,765.70	91,831.06	65.36	36.65	23.95 ₪
779	שפל	104,410.58	104,554.20	143.62	30.60	43.95 ₪

תוספת קוטייש

סוג תעריף	סוג צריכה	קריאה קודמת	קריאה נוכחית	סה"כ צריכה בקוט"ש	מחיר לקוט"ש בא"ג	סה"כ לתשלום





תוספת קוויט"ש

סוג תעריף	סוג צריכה	קריאה קודמת	קריאה נוכחית	סה"כ צריכה בקוויט"ש	מחיר לקוויט"ש בא"ג	סה"כ לתשלום
		09/03/21	08/04/21			
פרטי חשבון עבור תאריכים:						
517				-239.00	45.38	108.46 ₪

תוספת קוויט"ש

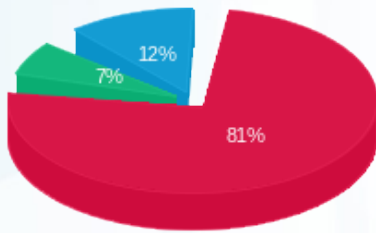
סה"כ לדייר:

פסגה	גבע	שפל	סה"כ	שיא ביקוש
2,116.47	202.60	457.85	2,776.92	16.52
926.80 ₪	74.25 ₪	140.10 ₪	1,141.16 ₪	

סה"כ צריכה
סה"כ לתשלום

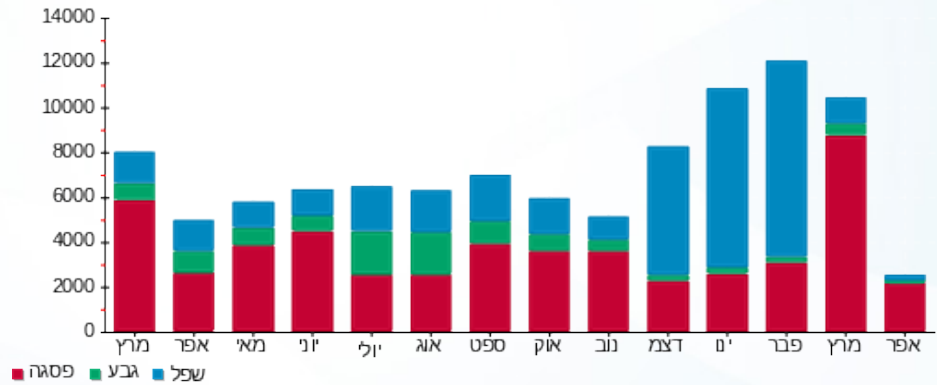
211.60 ₪	תשלום קבוע	
0.00 ₪	תשלום עבור גודל חיבור בKVA (0x0)	
1,244.30 ₪	סה"כ לתשלום	לא כולל מע"מ

התפלגות חיוב בש"ח לפי תע"ז



פסגה (926.80 ₪) 81%
גבע (74.25 ₪) 7%
שפל (140.10 ₪) 12%

הסטוריית צריכה בקוויט"ש



18/04/21 תאריך הפקה:
 08/04/21 תאריך קריאה נוכחית:
 09/03/21 תאריך קריאה קודמת:

שם דייר: פנתרה פרו בע"מ
 שם אתר: מגדל מבקר המדינה

לקוח/ה נכבד/ה, אנו מתכבדים להגיש את חישוב צריכת החשמל לתקופה 08/04/21 - 09/03/21:

פנתרה פרו בע"מ - 4 - 00023356 (0x0)

סוג תעריף	סוג צריכה	קריאה קודמת	קריאה נוכחית	סה"כ צריכה בקוט"ש	מחיר לקוט"ש בא"ג	סה"כ לתשלום
			08/04/21	09/03/21	פרטי חשבון עבור תאריכים:	
777	פסגה	44,645.52	44,859.40	213.89	43.79	93.66 ₪
778	גבע	33,455.31	33,538.27	82.96	36.65	30.40 ₪
779	שפל	51,930.30	52,138.74	208.44	30.60	63.78 ₪

פנתרה פרו בע"מ - 2 - 00023362 (0x0)

סוג תעריף	סוג צריכה	קריאה קודמת	קריאה נוכחית	סה"כ צריכה בקוט"ש	מחיר לקוט"ש בא"ג	סה"כ לתשלום
			08/04/21	09/03/21	פרטי חשבון עבור תאריכים:	
777	פסגה	86,462.85	86,763.90	301.05	43.79	131.83 ₪
778	גבע	59,458.74	59,540.22	81.48	36.65	29.86 ₪
779	שפל	82,526.08	82,718.41	192.33	30.60	58.85 ₪

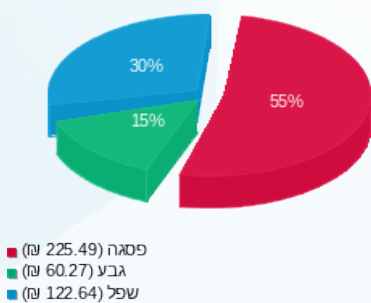
סה"כ לדייר:

פסגה	גבע	שפל	סה"כ	שיא ביקוש
514.94	164.44	400.77	1,080.15	7.24
₪ 225.49	₪ 60.27	₪ 122.64	₪ 408.40	

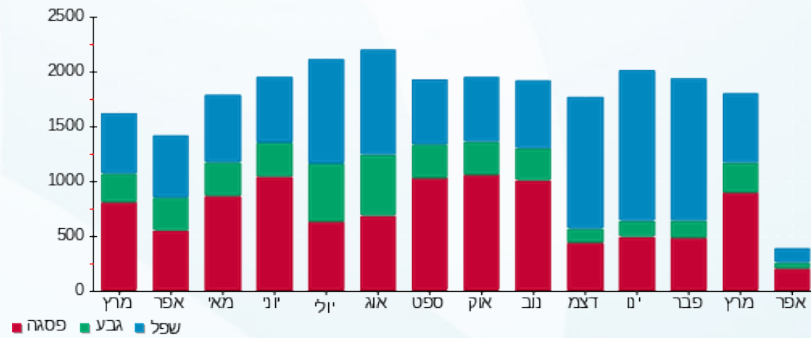
סה"כ צריכה
 סה"כ לתשלום

211.60 ₪	תשלום קבוע	
0.00 ₪	תשלום עבור גודל חיבור בKVA (0x0)	
620.00 ₪	סה"כ לתשלום	לא כולל מע"מ

התפלגות חיוב בש"ח לפי תע"ז



הסטוריית צריכה בקוט"ש





18/04/21 תאריך הפקה:
 08/04/21 תאריך קריאה נוכחית:
 09/03/21 תאריך קריאה קודמת:

שם דייר: ציבורי
שם אתר: מגדל מבקר המדינה

לקוח/ה נכבד/ה, אנו מתכבדים להגיש את חישוב צריכת החשמל לתקופה 08/04/21 - 09/03/21:
לוח חשמל E1 קומות ביניים 1,2,3 - 4 - 00023356

סוג תעריף	סוג צריכה	קריאה קודמת	קריאה נוכחית	סה"כ צריכה בקוט"ש	מחיר לקוט"ש בא"ג	סה"כ לתשלום
פרטי חשבון עבור תאריכים:			08/04/21	09/03/21		
777	פסגה	123,160.05	123,750.08	-590.03	43.79	₪ -258.37
778	גבע	92,290.51	92,519.36	-228.85	36.65	₪ -83.87
779	שפל	143,255.99	143,831.00	-575.00	30.60	₪ -175.95

לוח חשמל E4 קומות ביניים 4,5,6 - 5 - 00023356

סוג תעריף	סוג צריכה	קריאה קודמת	קריאה נוכחית	סה"כ צריכה בקוט"ש	מחיר לקוט"ש בא"ג	סה"כ לתשלום
פרטי חשבון עבור תאריכים:			08/04/21	09/03/21		
777	פסגה	194,148.85	194,865.44	-716.59	43.79	₪ -313.79
778	גבע	123,078.36	123,287.63	-209.28	36.65	₪ -76.70
779	שפל	206,905.74	207,431.27	-525.52	30.60	₪ -160.81

לוח חשמל E7 קומות ביניים 7,8,9 - 6 - 00023356

סוג תעריף	סוג צריכה	קריאה קודמת	קריאה נוכחית	סה"כ צריכה בקוט"ש	מחיר לקוט"ש בא"ג	סה"כ לתשלום
פרטי חשבון עבור תאריכים:			08/04/21	09/03/21		
777	פסגה	212,042.53	213,374.68	-1,332.15	43.79	₪ -583.35
778	גבע	142,489.90	142,937.72	-447.82	36.65	₪ -164.13
779	שפל	194,487.40	195,554.12	-1,066.72	30.60	₪ -326.42

לוח חשמל E10 קומות ביניים 10,11,12 - 7 - 00023356

סוג תעריף	סוג צריכה	קריאה קודמת	קריאה נוכחית	סה"כ צריכה בקוט"ש	מחיר לקוט"ש בא"ג	סה"כ לתשלום
פרטי חשבון עבור תאריכים:			08/04/21	09/03/21		
777	פסגה	214,340.87	215,438.04	-1,097.17	43.79	₪ -480.45
778	גבע	136,923.14	137,210.83	-287.68	36.65	₪ -105.44
779	שפל	210,551.11	211,186.22	-635.11	30.60	₪ -194.34




חניון - לוח חשמל מרתפים ראשי 8 - 00023356 - E1P

סוג תעריף	סוג צריכה	קריאה קודמת	קריאה נוכחית	סה"כ צריכה בקוט"ש	מחיר לקוט"ש בא"ג	סה"כ לתשלום
פרטי חשבון עבור תאריכים:						
777	פסגה	09/03/21	08/04/21	-2,906.07	43.79	₪ -1,272.57
778	גבע	510,338.70	511,446.12	-1,107.42	36.65	₪ -405.87
779	שפל	537,933.35	540,763.67	-2,830.33	30.60	₪ -866.08

קומה 03 לוח חשמל 2 - 00023362 - E3

סוג תעריף	סוג צריכה	קריאה קודמת	קריאה נוכחית	סה"כ צריכה בקוט"ש	מחיר לקוט"ש בא"ג	סה"כ לתשלום
פרטי חשבון עבור תאריכים:						
777	פסגה	09/03/21	08/04/21	-415.65	43.79	₪ -182.01
778	גבע	82,091.32	82,203.81	-112.49	36.65	₪ -41.23
779	שפל	113,939.09	114,204.63	-265.54	30.60	₪ -81.26

קומה 04 לוח חשמל 3 - 00023362 - E4

סוג תעריף	סוג צריכה	קריאה קודמת	קריאה נוכחית	סה"כ צריכה בקוט"ש	מחיר לקוט"ש בא"ג	סה"כ לתשלום
פרטי חשבון עבור תאריכים:						
777	פסגה	09/03/21	08/04/21	-1,142.29	43.79	₪ -500.21
778	גבע	69,718.84	69,792.59	-73.75	36.65	₪ -27.03
779	שפל	101,515.67	101,669.56	-153.89	30.60	₪ -47.09

קומה 05 לוח חשמל 4 - 00023362 - E5

סוג תעריף	סוג צריכה	קריאה קודמת	קריאה נוכחית	סה"כ צריכה בקוט"ש	מחיר לקוט"ש בא"ג	סה"כ לתשלום
פרטי חשבון עבור תאריכים:						
777	פסגה	09/03/21	08/04/21	-1,381.19	43.79	₪ -604.82
778	גבע	45,780.02	45,937.41	-157.39	36.65	₪ -57.68
779	שפל	70,537.77	71,035.26	-497.49	30.60	₪ -152.23

קומה 05 לוח חשמל 5 - 00023362 - E5

סוג תעריף	סוג צריכה	קריאה קודמת	קריאה נוכחית	סה"כ צריכה בקוט"ש	מחיר לקוט"ש בא"ג	סה"כ לתשלום
פרטי חשבון עבור תאריכים:						
777	פסגה	09/03/21	08/04/21	-757.65	43.79	₪ -331.77
778	גבע	101,365.52	101,525.06	-159.53	36.65	₪ -58.47
779	שפל	128,736.27	128,803.25	-66.98	30.60	₪ -20.50




קומה 07 לוח חשמל 6 - 00023362 - E7

סוג תעריף	סוג צריכה	קריאה קודמת	קריאה נוכחית	סה"כ צריכה בקוט"ש	מחיר לקוט"ש בא"ג	סה"כ לתשלום
פרטי חשבון עבור תאריכים:			08/04/21	09/03/21		
777	פסגה	145,898.98	146,353.35	-454.38	43.79	₪ -198.97
778	גבע	93,156.85	93,219.84	-62.99	36.65	₪ -23.09
779	שפל	104,840.10	105,035.54	-195.44	30.60	₪ -59.81

שנאי 1 - 8 - 00023362

סוג תעריף	סוג צריכה	קריאה קודמת	קריאה נוכחית	סה"כ צריכה בקוט"ש	מחיר לקוט"ש בא"ג	סה"כ לתשלום
פרטי חשבון עבור תאריכים:			08/04/21	09/03/21		
777	פסגה	7,691,050.54	7,726,340.22	35,289.68	43.79	₪ 15,453.35
778	גבע	4,432,482.66	4,441,936.52	9,453.86	36.65	₪ 3,464.84
779	שפל	5,853,527.34	5,876,319.06	22,791.72	30.60	₪ 6,974.27

חניון - לוח חשמל מרתפים ראשי 1 - 00023367 - E1P

סוג תעריף	סוג צריכה	קריאה קודמת	קריאה נוכחית	סה"כ צריכה בקוט"ש	מחיר לקוט"ש בא"ג	סה"כ לתשלום
פרטי חשבון עבור תאריכים:			08/04/21	09/03/21		
777	פסגה	510,778.33	512,395.55	-1,617.21	43.79	₪ -708.18
778	גבע	365,766.48	366,287.75	-521.27	36.65	₪ -191.05
779	שפל	532,678.53	533,985.17	-1,306.64	30.60	₪ -399.83

קומה 02 לוח חשמל 3 - 00023367 - E2

סוג תעריף	סוג צריכה	קריאה קודמת	קריאה נוכחית	סה"כ צריכה בקוט"ש	מחיר לקוט"ש בא"ג	סה"כ לתשלום
פרטי חשבון עבור תאריכים:			08/04/21	09/03/21		
777	פסגה	17,418.60	17,470.16	-51.56	43.79	₪ -22.58
778	גבע	9,397.84	9,404.98	-7.14	36.65	₪ -2.62
779	שפל	6,954.86	6,958.56	-3.69	30.60	₪ -1.13

שנאי 2 - 1 - 00023822

סוג תעריף	סוג צריכה	קריאה קודמת	קריאה נוכחית	סה"כ צריכה בקוט"ש	מחיר לקוט"ש בא"ג	סה"כ לתשלום
פרטי חשבון עבור תאריכים:			08/04/21	09/03/21		
777	פסגה	7,683,451.70	7,704,958.16	21,506.46	43.79	₪ 9,417.68
778	גבע	4,532,816.02	4,538,585.44	5,769.42	36.65	₪ 2,114.49
779	שפל	6,575,033.04	6,589,466.78	14,433.74	30.60	₪ 4,416.72





קומה 08 לוח חשמל 3 - 00023822 - E8

סוג תעריף	סוג צריכה	קריאה קודמת	קריאה נוכחית	סה"כ צריכה בקוט"ש	מחיר לקוט"ש בא"ג	סה"כ לתשלום
פרטי חשבון עבור תאריכים:			08/04/21	09/03/21		
777	פסגה	114,802.27	115,698.65	-896.39	43.79	₪ -392.53
778	גבע	71,865.87	72,085.11	-219.24	36.65	₪ -80.35
779	שפל	92,862.55	93,429.60	-567.05	30.60	₪ -173.52

קומה 09 לוח חשמל 4 - 00023822 - E9

סוג תעריף	סוג צריכה	קריאה קודמת	קריאה נוכחית	סה"כ צריכה בקוט"ש	מחיר לקוט"ש בא"ג	סה"כ לתשלום
פרטי חשבון עבור תאריכים:			08/04/21	09/03/21		
777	פסגה	122,281.15	123,312.22	-1,031.07	43.79	₪ -451.51
778	גבע	78,552.98	78,617.98	-65.00	36.65	₪ -23.82
779	שפל	99,180.93	99,356.54	-175.61	30.60	₪ -53.74

קומה 10 - מרכז השלטון המקומי 5 - 00023822

סוג תעריף	סוג צריכה	קריאה קודמת	קריאה נוכחית	סה"כ צריכה בקוט"ש	מחיר לקוט"ש בא"ג	סה"כ לתשלום
פרטי חשבון עבור תאריכים:			08/04/21	09/03/21		
777	פסגה	144,458.13	145,924.11	-1,465.99	43.79	₪ -641.95
778	גבע	91,765.70	91,831.06	-65.36	36.65	₪ -23.95
779	שפל	104,410.58	104,554.20	-143.62	30.60	₪ -43.95

קומה 11 לוח חשמל E11 ארמז 6 - 00023822

סוג תעריף	סוג צריכה	קריאה קודמת	קריאה נוכחית	סה"כ צריכה בקוט"ש	מחיר לקוט"ש בא"ג	סה"כ לתשלום
פרטי חשבון עבור תאריכים:			08/04/21	09/03/21		
777	פסגה	51,210.91	51,447.90	-236.99	43.79	₪ -103.78
778	גבע	24,206.29	24,242.91	-36.63	36.65	₪ -13.42
779	שפל	38,898.59	38,993.39	-94.80	30.60	₪ -29.01

קומה 12 - 7 - 00023822

סוג תעריף	סוג צריכה	קריאה קודמת	קריאה נוכחית	סה"כ צריכה בקוט"ש	מחיר לקוט"ש בא"ג	סה"כ לתשלום
פרטי חשבון עבור תאריכים:			08/04/21	09/03/21		
777	פסגה	79,414.82	79,910.53	-495.71	43.79	₪ -217.07
778	גבע	30,873.30	30,927.77	-54.46	36.65	₪ -19.96
779	שפל	65,100.89	65,245.05	-144.16	30.60	₪ -44.11




חניון - לוח חשמל מפוחי אוויר ועשן חניונים ק 1 - 4 - 16045583

סה"כ לתשלום	מחיר לקוט"ש בא"ג	סה"כ צריכה בקוט"ש	קריאה נוכחית	קריאה קודמת	סוג צריכה	סוג תעריף
			08/04/21	09/03/21	פרטי חשבון עבור תאריכים:	
₪ -11.65	43.79	-26.60	682.40	655.80	פסגה	777
₪ 0.00	36.65	0.00	650.40	650.40	גבע	778
₪ -15.12	30.60	-49.40	2,197.60	2,148.20	שפל	779

חניון - לוח מעליות חניון 8,9 - 2 - 16045584

סה"כ לתשלום	מחיר לקוט"ש בא"ג	סה"כ צריכה בקוט"ש	קריאה נוכחית	קריאה קודמת	סוג צריכה	סוג תעריף
			08/04/21	09/03/21	פרטי חשבון עבור תאריכים:	
₪ -103.21	43.79	-235.70	8,009.70	7,774.00	פסגה	777
₪ -20.74	36.65	-56.60	3,111.00	3,054.40	גבע	778
₪ -33.81	30.60	-110.50	12,014.40	11,903.90	שפל	779

סה"כ לדירה:

שיא ביקוש	סה"כ	שפל	גבע	פסגה	
166.16	79,114.07	27,817.95	11,350.35	39,945.77	סה"כ צריכה
	₪ 30,164.45	₪ 8,512.29	₪ 4,159.90	₪ 17,492.25	סה"כ לתשלום

₪ 211.60	תשלום קבוע	
₪ 30,376.05	סה"כ לתשלום	לא כולל מע"מ

