



19/04/21 תאריך הפקה:  
 31/03/21 תאריך קריאה נוכחית:  
 01/03/21 תאריך קריאה קודמת:

שם דייר: AEBI ק.1  
 שם אתר: אפריקה ישראל 13B - נס ציונה

לקוח/ה נכבד/ה, אנו מתכבדים להגיש את חישוב צריכת החשמל לתקופה 01/03/21 - 31/03/21:

AEBI - (0x0)00013213 - 7

סוג תעריף	סוג צריכה	קריאה קודמת	קריאה נוכחית	סה"כ צריכה בקוט"ש	מחיר לקוט"ש בא"ג	סה"כ לתשלום
		01/03/21	31/03/21			
777	פסגה	35,842.62	36,018.71	176.08	43.79	77.11 ₪
778	גבע	9,858.70	9,909.10	50.40	36.65	18.47 ₪
779	שפל	28,079.08	28,209.09	130.005	30.60	39.78 ₪

סה"כ לדייר:

פסגה	גבע	שפל	סה"כ	שיא ביקוש
176.08	50.40	130.005	356.49	1.49
77.11 ₪	18.47 ₪	39.78 ₪	135.36 ₪	

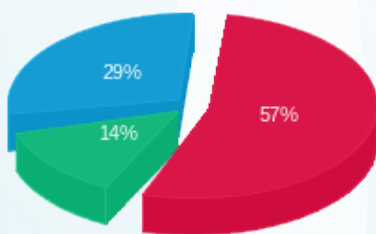
סה"כ צריכה  
 סה"כ לתשלום

211.60 ₪	תשלום קבוע	איי.איי.ביאיי בע"מ
0.00 ₪	תשלום עבור גודל חיבור בKVA (0x0)	
346.96 ₪	סה"כ לתשלום	לא כולל מע"מ



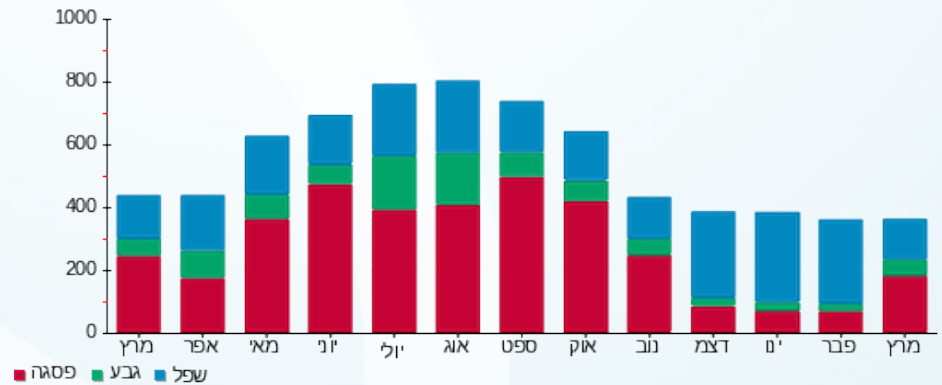
220052

התפלגות חיוב בש"ח לפי תעו"ז



פסגה (77.11 ₪)  
 גבע (18.47 ₪)  
 שפל (39.78 ₪)

הסטוריית צריכה בקוט"ש





19/04/21 תאריך הפקה:  
 31/03/21 תאריך קריאה נוכחי:  
 01/03/21 תאריך קריאה קודמת:

שם דייר: אנוניו סי.אר.אס (ישראל) ק.קרקע  
 שם אתר: אפריקה ישראל 13B - נס ציונה

לקוח/ה נכבד/ה, אנו מתכבדים להגיש את חישוב צריכת החשמל לתקופה 01/03/21 - 31/03/21:

אנוניו סי.אר.אס (ישראל) ק.קרקע - 6 - 00013213(0x0)

סוג תעריף	סוג צריכה	קריאה קודמת	קריאה נוכחית	סה"כ צריכה בקוט"ש	מחיר לקוט"ש בא"ג	סה"כ לתשלום
		01/03/21	31/03/21			
777	פסגה	66,675.75	67,034.04	358.28	43.79	156.89 ₪
778	גבע	13,564.81	13,612.41	47.59	36.65	17.44 ₪
779	שפל	37,338.70	37,462.31	123.61	30.60	37.82 ₪

סה"כ לדייר:

פסגה	גבע	שפל	סה"כ	שיא ביקוש
358.28	47.59	123.61	529.48	4.39
156.89 ₪	17.44 ₪	37.82 ₪	212.16 ₪	

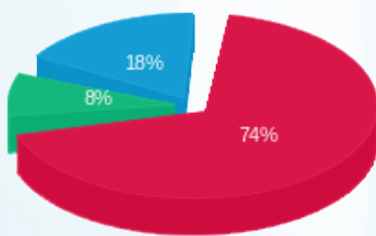
סה"כ צריכה  
 סה"כ לתשלום

211.60 ₪	תשלום קבוע	אנוניו סי.אר.אס (ישראל) בע"מ
0.00 ₪	תשלום עבור גודל חיבור בKVA (0x0)	
423.76 ₪	סה"כ לתשלום	לא כולל מע"מ



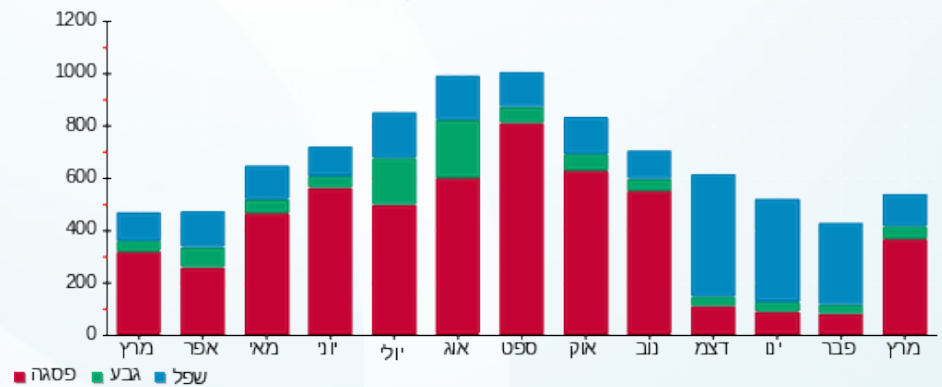
220059

התפלגות חיוב בש"ח לפי תעו"ז



פסגה (156.89 ₪) 74%  
 גבע (17.44 ₪) 8%  
 שפל (37.82 ₪) 18%

הסטוריית צריכה בקוט"ש





19/04/21 תאריך הפקה:  
 31/03/21 תאריך קריאה נוכחית:  
 01/03/21 תאריך קריאה קודמת:

שם דייר: אפריקה ישראל  
 שם אתר: אפריקה ישראל 13B - נס ציונה

לקוח/ה נכבד/ה, אנו מתכבדים להגיש את חישוב צריכת החשמל לתקופה 01/03/21 - 31/03/21:

אפריקה ישראל - 7 - 00025489(0x0)

סה"כ לתשלום	מחיר לקוט"ש בא"ג	סה"כ צריכה בקוט"ש	קריאה נוכחית	קריאה קודמת	סוג צריכה	סוג תעריף
			31/03/21	01/03/21		פרטי חשבון עבור תאריכים:
₪ -0.00	43.79	-0.002	7,276.96	7,276.96	פסגה	777
₪ -0.00	36.65	-0.001	2,182.86	2,182.86	גבע	778
₪ 0.00	30.60	0.00	4,216.33	4,216.33	שפל	779

סה"כ לדייר:

שיא ביקוש	סה"כ	שפל	גבע	פסגה
0.004	-0.003	0.00	-0.001	-0.002
	₪ -0.00	₪ 0.00	₪ -0.00	₪ -0.00

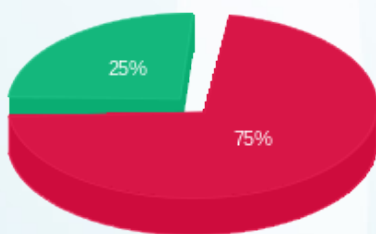
סה"כ צריכה  
 סה"כ לתשלום

₪ 211.60	<b>תשלום קבוע</b>	
₪ 0.00	<b>תשלום עבור גודל חיבור בKVA (0x0)</b>	
₪ 211.60	<b>סה"כ לתשלום</b>	<b>לא כולל מע"מ</b>



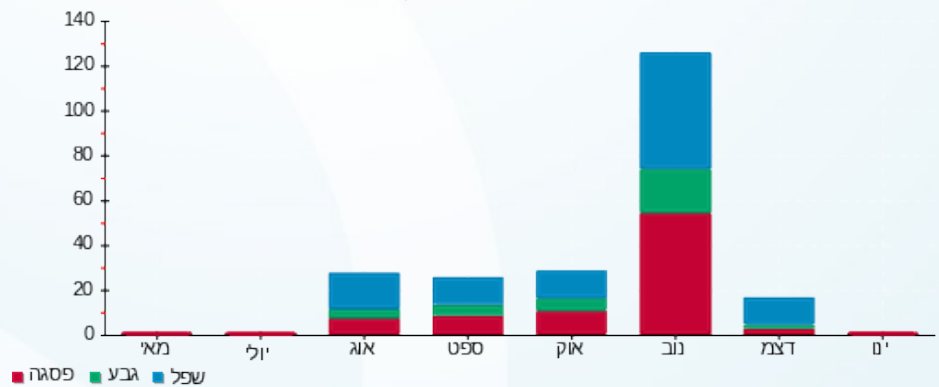
220053

התפלגות חיוב בש"ח לפי תעו"ז



פסגה (-0.001) (₪)  
 גבע (-0.0004) (₪)  
 שפל (0.00) (₪)

הסטוריית צריכה בקוט"ש



19/04/21 תאריך הפקדה:  
 31/03/21 תאריך קריאה נוכחית:  
 01/03/21 תאריך קריאה קודמת:

שם דייר: אפריקה ישראל  
 שם אתר: אפריקה ישראל 13B - נס ציונה

לקוח/ה נכבד/ה, אנו מתכבדים להגיש את חישוב צריכת החשמל לתקופה 01/03/21 - 31/03/21:

אפריקה ישראל - 2 - 00013213 (0x0)

סוג תעריף	סוג צריכה	קריאה קודמת	קריאה נוכחית	סה"כ צריכה בקוט"ש	מחיר לקוט"ש בא"ג	סה"כ לתשלום
		01/03/21	31/03/21			
777	פסגה	57,014.95	58,234.67	1,219.72	43.79	534.11 ₪
778	גבע	13,721.98	13,891.44	169.46	36.65	62.11 ₪
779	שפל	37,364.60	37,810.03	445.43	30.60	136.30 ₪

סה"כ לדייר:

פסגה	גבע	שפל	סה"כ	שיא ביקוש
1,219.72	169.46	445.43	1,834.61	8.80
534.11 ₪	62.11 ₪	136.30 ₪	732.52 ₪	

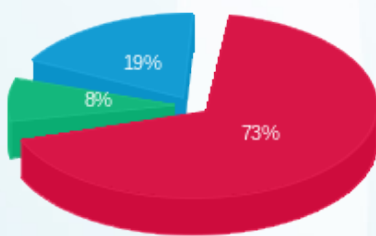
סה"כ צריכה  
 סה"כ לתשלום

211.60 ₪	תשלום קבוע	
0.00 ₪	תשלום עבור גודל חיבור בKVA (0x0)	
944.12 ₪	סה"כ לתשלום	לא כולל מע"מ



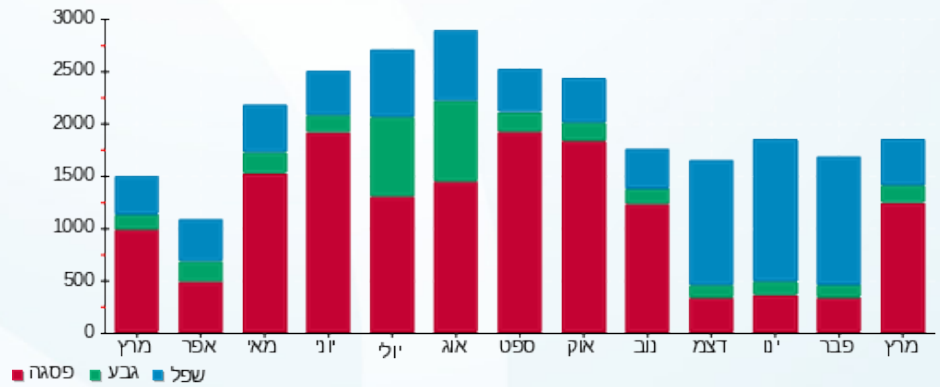
220055

התפלגות חיוב בש"ח לפי תעו"ז



פסגה (534.11 ₪) 73%  
 גבע (62.11 ₪) 8%  
 שפל (136.30 ₪) 19%

הסטוריית צריכה בקוט"ש



19/04/21 תאריך הפקה:  
 31/03/21 תאריך קריאה נוכחית:  
 01/03/21 תאריך קריאה קודמת:

**שם דייר:** אפריקה ישראל (נקסטאר חדש לשעבר)  
**שם אתר:** אפריקה ישראל 13B - נס ציונה

**לקוח/ה נכבד/ה, אנו מתכבדים להגיש את חישוב צריכת החשמל לתקופה 01/03/21 - 31/03/21:**

**אפריקה ישראל (נקסטאר חדש לשעבר) - 3 - 00025489(0x0)**

סה"כ לתשלום	מחיר לקוט"ש בא"ג	סה"כ צריכה בקוט"ש	קריאה נוכחית	קריאה קודמת	סוג צריכה	סוג תעריף
			31/03/21	01/03/21		פרטי חשבון עבור תאריכים:
2.54 ₪	43.79	5.80	69,355.23	69,349.43	פסגה	777
0.00 ₪	36.65	0.00	36,256.07	36,256.07	גבע	778
-0.00 ₪	30.60	-0.001	75,004.14	75,004.14	שפל	779

**סה"כ לדייר:**

שיא ביקוש	סה"כ	שפל	גבע	פסגה
1.06	5.80	-0.001	0.00	5.80
	2.54 ₪	-0.00 ₪	0.00 ₪	2.54 ₪

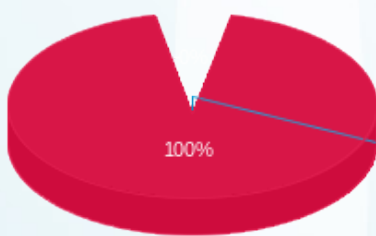
**סה"כ צריכה**  
**סה"כ לתשלום**

211.60 ₪	<b>תשלום קבוע</b>	
0.00 ₪	<b>תשלום עבור גודל חיבור בKVA (0x0)</b>	
214.14 ₪	<b>סה"כ לתשלום</b>	<b>לא כולל מע"מ</b>



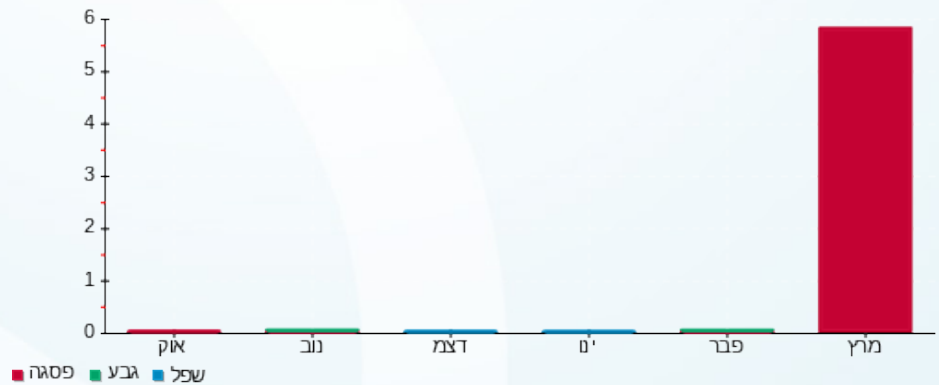
**247197**

התפלגות חיוב בש"ח לפי תעו"ז



■ פסגה (2.54 ₪)  
 ■ גבע (0.00 ₪)  
 ■ שפל (-0.0003 ₪)

הסטוריית צריכה בקוט"ש



19/04/21 תאריך הפקדה:  
 31/03/21 תאריך קריאה נוכחית:  
 01/03/21 תאריך קריאה קודמת:

שם דייר: הולאור ק. קרקע  
 שם אתר: אפריקה ישראל 13B - נס ציונה

**לקוח/ה נכבד/ה, אנו מתכבדים להגיש את חישוב צריכת החשמל לתקופה 01/03/21 - 31/03/21:**

הולאור - 8 - 00025489(0x0)

סוג תעריף	סוג צריכה	קריאה קודמת	קריאה נוכחית	סה"כ צריכה בקוט"ש	מחיר לקוט"ש בא"ג	סה"כ לתשלום
		01/03/21	31/03/21			
777	פסגה	88,394.70	91,376.50	2,981.80	43.79	1,305.73 ₪
778	גבע	39,937.30	40,765.38	828.07	36.65	303.49 ₪
779	שפל	114,320.04	116,376.65	2,056.61	30.60	629.32 ₪

סה"כ לדייר:

פסגה	גבע	שפל	סה"כ	שיא ביקוש
2,981.80	828.07	2,056.61	5,866.48	13.19
1,305.73 ₪	303.49 ₪	629.32 ₪	2,238.54 ₪	

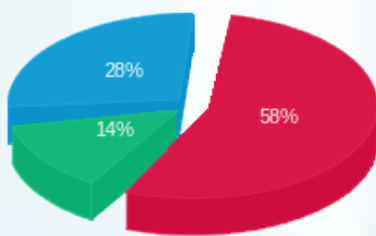
סה"כ צריכה  
 סה"כ לתשלום

הולאור בע"מ	תשלום קבוע	211.60 ₪
	תשלום עבור גודל חיבור בKVA (0x0)	0.00 ₪
לא כולל מע"מ	סה"כ לתשלום	2,450.14 ₪



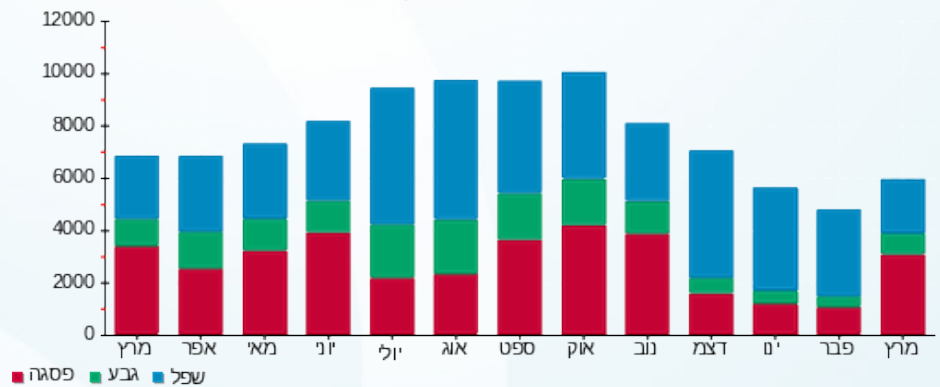
236193

התפלגות חיוב בש"ח לפי תעו"ז



■ פסגה (1,305.73 ₪)  
 ■ גבע (303.49 ₪)  
 ■ שפל (629.32 ₪)

הסטוריית צריכה בקוט"ש





19/04/21 תאריך הפקדה:  
 31/03/21 תאריך קריאה נוכחית:  
 01/03/21 תאריך קריאה קודמת:

שם דייר: הולאור ק.1  
 שם אתר: אפריקה ישראל 13B - נס ציונה

לקוח/ה נכבד/ה, אנו מתכבדים להגיש את חישוב צריכת החשמל לתקופה 01/03/21 - 31/03/21:

הולאור - 1 - 00013213(0x0)

סוג תעריף	סוג צריכה	קריאה קודמת	קריאה נוכחית	סה"כ צריכה בקוט"ש	מחיר לקוט"ש בא"ג	סה"כ לתשלום
		01/03/21	31/03/21			
777	פסגה	499,375.33	506,823.57	7,448.23	43.79	3,261.58 ₪
778	גבע	137,832.52	139,498.79	1,666.27	36.65	610.69 ₪
779	שפל	437,257.18	442,111.44	4,854.26	30.60	1,485.40 ₪

סה"כ לדייר:

פסגה	גבע	שפל	סה"כ	שיא ביקוש
7,448.23	1,666.27	4,854.26	13,968.76	35.20
3,261.58 ₪	610.69 ₪	1,485.40 ₪	5,357.67 ₪	

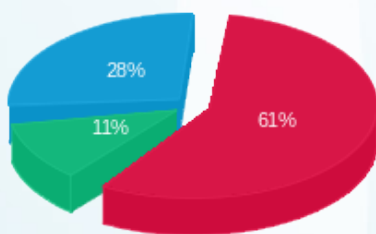
סה"כ צריכה  
 סה"כ לתשלום

הולאור בע"מ	תשלום קבוע	211.60 ₪
	תשלום עבור גודל חיבור בKVA (0x0)	0.00 ₪
לא כולל מע"מ	סה"כ לתשלום	5,569.27 ₪



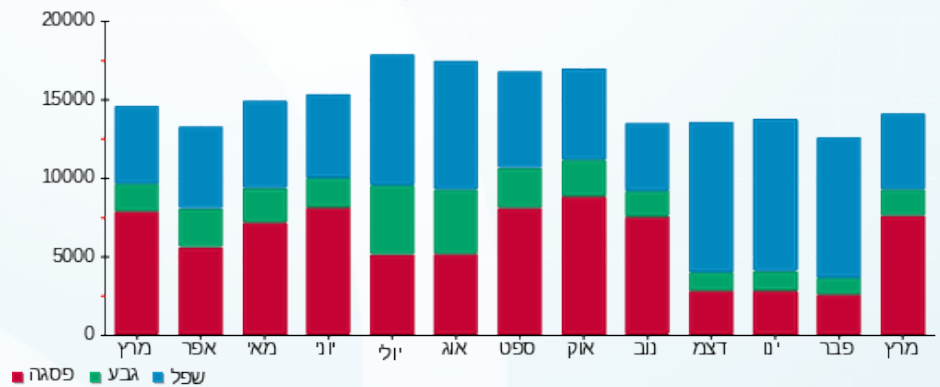
220056

התפלגות חיוב בש"ח לפי תעו"ז



■ פסגה (3,261.58 ₪)  
 ■ גבע (610.69 ₪)  
 ■ שפל (1,485.40 ₪)

הסטוריית צריכה בקוט"ש





19/04/21 תאריך הפקדה:  
 31/03/21 תאריך קריאה נוכחית:  
 01/03/21 תאריך קריאה קודמת:

שם דייר: המשכיל ק.1  
 שם אתר: אפריקה ישראל 13B - נס ציונה

לקוח/ה נכבד/ה, אנו מתכבדים להגיש את חישוב צריכת החשמל לתקופה 01/03/21 - 31/03/21:

המשכיל - 4 - 00025489 (0x0)

סוג תעריף	סוג צריכה	קריאה קודמת	קריאה נוכחית	סה"כ צריכה בקוט"ש	מחיר לקוט"ש בא"ג	סה"כ לתשלום
		01/03/21	31/03/21			
777	פסגה	81,816.24	82,368.95	552.71	43.79	242.03 ₪
778	גבע	25,762.32	25,830.41	68.09	36.65	24.95 ₪
779	שפל	42,934.42	43,076.27	141.85	30.60	43.41 ₪

סה"כ לדייר:

פסגה	גבע	שפל	סה"כ	שיא ביקוש
552.71	68.09	141.85	762.65	7.41
242.03 ₪	24.95 ₪	43.41 ₪	310.39 ₪	

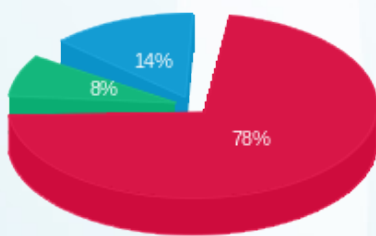
סה"כ צריכה  
 סה"כ לתשלום

211.60 ₪	תשלום קבוע	המשכיל פרויקטים חינוכים בע"מ
0.00 ₪	תשלום עבור גודל חיבור בKVA (0x0)	
521.99 ₪	סה"כ לתשלום	לא כולל מע"מ



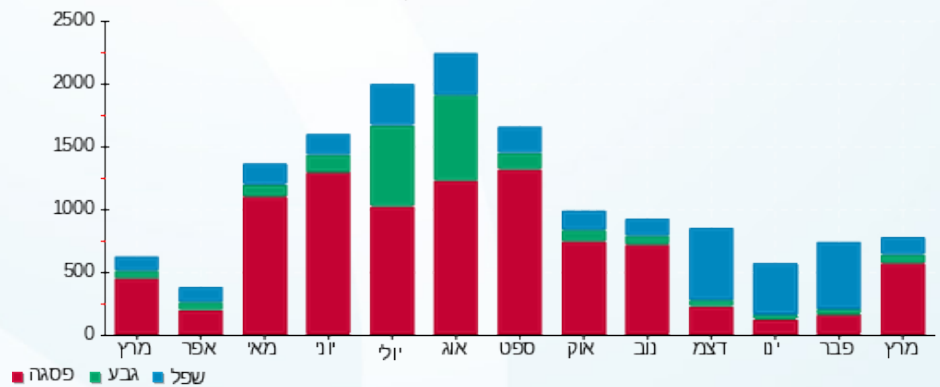
220057

התפלגות חיוב בש"ח לפי תעו"ז



פסגה (242.03 ₪)  
 גבע (24.95 ₪)  
 שפל (43.41 ₪)

הסטוריית צריכה בקוט"ש



19/04/21 תאריך הפקה:  
 31/03/21 תאריך קריאה נוכחית:  
 01/03/21 תאריך קריאה קודמת:

שם דייר: נקסטאר ק.1  
 שם אתר: אפריקה ישראל 13B - נס ציונה

**לקוח/ה נכבד/ה, אנו מתכבדים להגיש את חישוב צריכת החשמל לתקופה 01/03/21 - 31/03/21:**

**נקסטאר ק.1 - 2 - 00025489 (0x0)**

סוג תעריף	סוג צריכה	קריאה קודמת	קריאה נוכחית	סה"כ צריכה בקוט"ש	מחיר לקוט"ש בא"ג	סה"כ לתשלום
		01/03/21	31/03/21			
777	פסגה	53,793.63	53,832.01	38.38	43.79	16.81 ₪
778	גבע	22,044.65	22,049.48	4.83	36.65	1.77 ₪
779	שפל	31,450.92	31,470.56	19.64	30.60	6.01 ₪

**סה"כ לדייר:**

פסגה	גבע	שפל	סה"כ	שיא ביקוש
38.38	4.83	19.64	62.85	0.67
16.81 ₪	1.77 ₪	6.01 ₪	24.59 ₪	

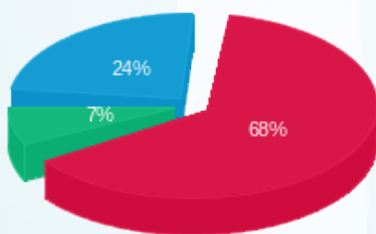
סה"כ צריכה  
 סה"כ לתשלום

נקסטאר כמפארמה סולושנס בע"מ	תשלום קבוע	211.60 ₪
	תשלום עבור גודל חיבור בKVA (0x0)	0.00 ₪
לא כולל מע"מ	סה"כ לתשלום	236.19 ₪



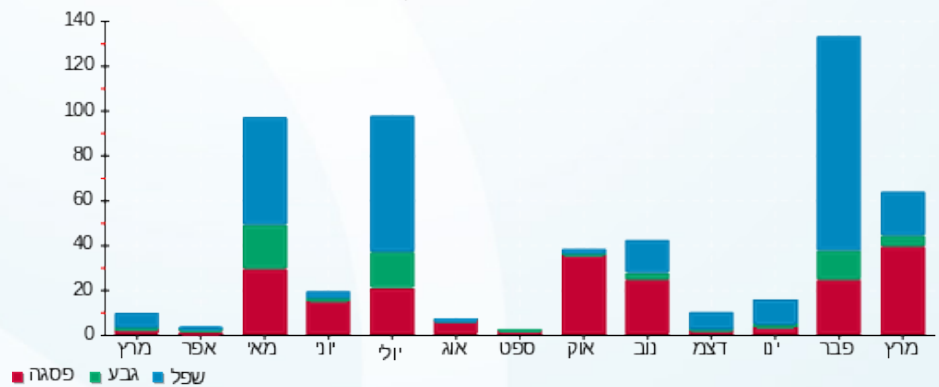
**237786**

התפלגות חיוב בש"ח לפי תעו"ז



פסגה (16.81 ₪) 68%  
 גבע (1.77 ₪) 7%  
 שפל (6.01 ₪) 24%

הסטוריית צריכה בקוט"ש





19/04/21 תאריך הפקה:  
 31/03/21 תאריך קריאה נוכחית:  
 01/03/21 תאריך קריאה קודמת:

**שם דייר:** ציבורי  
**שם אתר:** אפריקה ישראל 13B - נס ציונה

**לקוח/ה נכבד/ה, אנו מתכבדים להגיש את חישוב צריכת החשמל לתקופה 01/03/21 - 31/03/21:**
**הולאור - 1 - 00013213**

סוג תעריף	סוג צריכה	קריאה קודמת	קריאה נוכחית	סה"כ צריכה בקוט"ש	מחיר לקוט"ש בא"ג	סה"כ לתשלום
		01/03/21	31/03/21	פרטי חשבון עבור תאריכים:		
777	פסגה	499,375.33	506,823.57	-7,448.23	43.79	₪ -3,261.58
778	גבע	137,832.52	139,498.79	-1,666.27	36.65	₪ -610.69
779	שפל	437,257.18	442,111.44	-4,854.26	30.60	₪ -1,485.40

**אפריקה ישראל - 2 - 00013213**

סוג תעריף	סוג צריכה	קריאה קודמת	קריאה נוכחית	סה"כ צריכה בקוט"ש	מחיר לקוט"ש בא"ג	סה"כ לתשלום
		01/03/21	31/03/21	פרטי חשבון עבור תאריכים:		
777	פסגה	57,014.95	58,234.67	-1,219.72	43.79	₪ -534.11
778	גבע	13,721.98	13,891.44	-169.46	36.65	₪ -62.11
779	שפל	37,364.60	37,810.03	-445.43	30.60	₪ -136.30

**שפע מערכות - 3 - 00013213**

סוג תעריף	סוג צריכה	קריאה קודמת	קריאה נוכחית	סה"כ צריכה בקוט"ש	מחיר לקוט"ש בא"ג	סה"כ לתשלום
		01/03/21	31/03/21	פרטי חשבון עבור תאריכים:		
777	פסגה	14,321.17	14,416.95	-95.78	43.79	₪ -41.94
778	גבע	3,615.42	3,637.34	-21.91	36.65	₪ -8.03
779	שפל	10,321.99	10,379.81	-57.82	30.60	₪ -17.69

**סה ויזן - 5 - 00013213**

סוג תעריף	סוג צריכה	קריאה קודמת	קריאה נוכחית	סה"כ צריכה בקוט"ש	מחיר לקוט"ש בא"ג	סה"כ לתשלום
		01/03/21	31/03/21	פרטי חשבון עבור תאריכים:		
777	פסגה	82,167.46	82,344.47	-177.01	43.79	₪ -77.51
778	גבע	19,212.47	19,226.91	-14.44	36.65	₪ -5.29
779	שפל	43,704.83	43,742.27	-37.44	30.60	₪ -11.46




**הרלן קומת קרקע - 6 - 00013213**

סוג תעריף	סוג צריכה	קריאה קודמת	קריאה נוכחית	סה"כ צריכה בקוט"ש	מחיר לקוט"ש בא"ג	סה"כ לתשלום
פרטי חשבון עבור תאריכים:						
777	פסגה	01/03/21	31/03/21	-358.28	43.79	₪ -156.89
778	גבע	13,564.81	13,612.41	-47.59	36.65	₪ -17.44
779	שפל	37,338.70	37,462.31	-123.61	30.60	₪ -37.82

**AEBI - 00013213 - 7**

סוג תעריף	סוג צריכה	קריאה קודמת	קריאה נוכחית	סה"כ צריכה בקוט"ש	מחיר לקוט"ש בא"ג	סה"כ לתשלום
פרטי חשבון עבור תאריכים:						
777	פסגה	01/03/21	31/03/21	-176.08	43.79	₪ -77.11
778	גבע	9,858.70	9,909.10	-50.40	36.65	₪ -18.47
779	שפל	28,079.08	28,209.09	-130.005	30.60	₪ -39.78

**ראשי לוח - 8 - 00013213**

סוג תעריף	סוג צריכה	קריאה קודמת	קריאה נוכחית	סה"כ צריכה בקוט"ש	מחיר לקוט"ש בא"ג	סה"כ לתשלום
פרטי חשבון עבור תאריכים:						
777	פסגה	1,379,848.24	1,394,334.94	14,486.70	43.79	₪ 6,343.73
778	גבע	567,393.28	570,885.90	3,492.62	36.65	₪ 1,280.05
779	שפל	2,078,572.09	2,088,419.60	9,847.51	30.60	₪ 3,013.34

**סינרגיות איכות - 2 - 00025489**

סוג תעריף	סוג צריכה	קריאה קודמת	קריאה נוכחית	סה"כ צריכה בקוט"ש	מחיר לקוט"ש בא"ג	סה"כ לתשלום
פרטי חשבון עבור תאריכים:						
777	פסגה	53,793.63	53,832.01	-38.38	43.79	₪ -16.81
778	גבע	22,044.65	22,049.48	-4.83	36.65	₪ -1.77
779	שפל	31,450.92	31,470.56	-19.64	30.60	₪ -6.01

**אפריקה ישראל - 3 - 00025489**

סוג תעריף	סוג צריכה	קריאה קודמת	קריאה נוכחית	סה"כ צריכה בקוט"ש	מחיר לקוט"ש בא"ג	סה"כ לתשלום
פרטי חשבון עבור תאריכים:						
777	פסגה	69,349.43	69,355.23	-5.80	43.79	₪ -2.54
778	גבע	36,256.07	36,256.07	0.00	36.65	₪ 0.00
779	שפל	75,004.14	75,004.14	0.001	30.60	₪ 0.00





**המשכיל - 4 - 00025489**

סה"כ לתשלום	מחיר לקוט"ש בא"ג	סה"כ צריכה בקוט"ש	קריאה נוכחית	קריאה קודמת	סוג צריכה	סוג תעריף
			31/03/21	01/03/21	פרטי חשבון עבור תאריכים:	
₪ -242.03	43.79	-552.71	82,368.95	81,816.24	פסגה	777
₪ -24.95	36.65	-68.09	25,830.41	25,762.32	גבע	778
₪ -43.41	30.60	-141.85	43,076.27	42,934.42	שפל	779

**יאיר זוהר - 7 - 00025489**

סה"כ לתשלום	מחיר לקוט"ש בא"ג	סה"כ צריכה בקוט"ש	קריאה נוכחית	קריאה קודמת	סוג צריכה	סוג תעריף
			31/03/21	01/03/21	פרטי חשבון עבור תאריכים:	
₪ 0.00	43.79	0.002	7,276.96	7,276.96	פסגה	777
₪ 0.00	36.65	0.001	2,182.86	2,182.86	גבע	778
₪ 0.00	30.60	0.00	4,216.33	4,216.33	שפל	779

**הולאורץ - 8 - 00025489**

סה"כ לתשלום	מחיר לקוט"ש בא"ג	סה"כ צריכה בקוט"ש	קריאה נוכחית	קריאה קודמת	סוג צריכה	סוג תעריף
			31/03/21	01/03/21	פרטי חשבון עבור תאריכים:	
₪ -1,305.73	43.79	-2,981.80	91,376.50	88,394.70	פסגה	777
₪ -303.49	36.65	-828.07	40,765.38	39,937.30	גבע	778
₪ -629.32	30.60	-2,056.61	116,376.65	114,320.04	שפל	779

**סה"כ לדייר:**

שיא ביקוש	סה"כ	שפל	גבע	פסגה
66.24	4,035.30	1,980.85	621.56	1,432.89
	₪ 1,461.41	₪ 606.14	₪ 227.80	₪ 627.46

סה"כ צריכה  
סה"כ לתשלום

₪ 211.60	<b>תשלום קבוע</b>	
₪ 1,673.01	<b>סה"כ לתשלום</b>	<b>לא כולל מע"מ</b>



**220222**



19/04/21 תאריך הפקה:  
 31/03/21 תאריך קריאה נוכחי:  
 01/03/21 תאריך קריאה קודמת:

שם דייר: ריי בלנקו ייעוץ בעמ ק.2  
 שם אתר: אפריקה ישראל 13B - נס ציונה

**לקוח/ה נכבד/ה, אנו מתכבדים להגיש את חישוב צריכת החשמל לתקופה 01/03/21 - 31/03/21:**

סה ויזן - 5 - 00013213(0x0)

סה"כ לתשלום	מחיר לקוט"ש בא"ג	סה"כ צריכה בקוט"ש	קריאה נוכחית	קריאה קודמת	סוג צריכה	סוג תעריף
			31/03/21	01/03/21	פרטי חשבון עבור תאריכים:	
77.51 ₪	43.79	177.01	82,344.47	82,167.46	פסגה	777
5.29 ₪	36.65	14.44	19,226.91	19,212.47	גבע	778
11.46 ₪	30.60	37.44	43,742.27	43,704.83	שפל	779

סה"כ לדייר:

שיא ביקוש	סה"כ	שפל	גבע	פסגה
5.58	228.89	37.44	14.44	177.01
	94.26 ₪	11.46 ₪	5.29 ₪	77.51 ₪

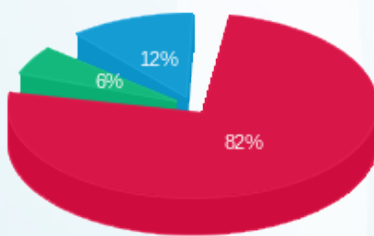
סה"כ צריכה  
 סה"כ לתשלום

38.02 ₪	<b>תשלום קבוע</b>	ריי בלנקו ייעוץ בע"מ
0.00 ₪	<b>תשלום עבור גודל חיבור בKVA (0x0)</b>	
132.28 ₪	<b>סה"כ לתשלום</b>	לא כולל מע"מ



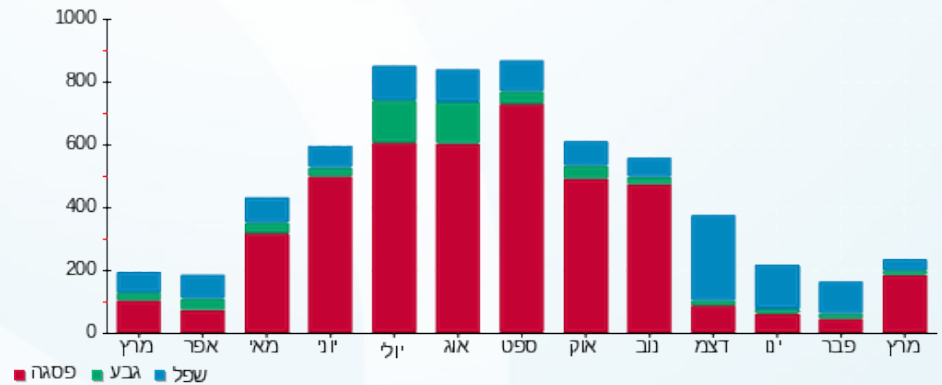
220064

התפלגות חיוב בש"ח לפי תעו"ז



פסגה (77.51 ₪)  
 גבע (5.29 ₪)  
 שפל (11.46 ₪)

הסטוריית צריכה בקוט"ש



19/04/21 תאריך הפקה:  
 31/03/21 תאריך קריאה נוכחי:  
 01/03/21 תאריך קריאה קודמת:

שם דייר: שפע מערכות ק.1  
 שם אתר: אפריקה ישראל 13B - נס ציונה

לקוח/ה נכבד/ה, אנו מתכבדים להגיש את חישוב צריכת החשמל לתקופה 01/03/21 - 31/03/21:

שפע מערכות - 3 - 00013213 (0x0)

סוג תעריף	סוג צריכה	קריאה קודמת	קריאה נוכחית	סה"כ צריכה בקוט"ש	מחיר לקוט"ש בא"ג	סה"כ לתשלום
			01/03/21	31/03/21		
777	פסגה	14,321.17	14,416.95	95.78	43.79	41.94 ₪
778	גבע	3,615.42	3,637.34	21.91	36.65	8.03 ₪
779	שפל	10,321.99	10,379.81	57.82	30.60	17.69 ₪

סה"כ לדייר:

פסגה	גבע	שפל	סה"כ	שיא ביקוש
95.78	21.91	57.82	175.52	2.04
41.94 ₪	8.03 ₪	17.69 ₪	67.67 ₪	

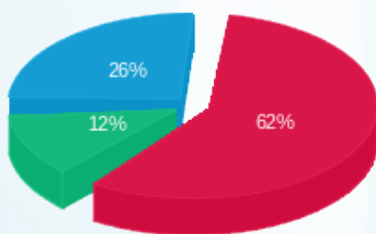
סה"כ צריכה  
 סה"כ לתשלום

שפע מערכות בע"מ	תשלום קבוע	211.60 ₪
	תשלום עבור גודל חיבור בKVA (0x0)	0.00 ₪
לא כולל מע"מ	סה"כ לתשלום	279.27 ₪



220071

התפלגות חיוב בש"ח לפי תעו"ז



פסגה (41.94 ₪)  
 גבע (8.03 ₪)  
 שפל (17.69 ₪)

הסטוריית צריכה בקוט"ש

