



19/04/21 תאריך הפקדה:
 31/03/21 תאריך קריאה נוכחית:
 01/03/21 תאריך קריאה קודמת:

שם דייר: MDB ק. קרקע
 שם אתר: אפריקה ישראל 03 - נס ציונה

לקוח/ה נכבד/ה, אנו מתכבדים להגיש את חישוב צריכת החשמל לתקופה 01/03/21 - 31/03/21:

MDB - (0x0)00023693 - 4 (64237)

סוג תעריף	סוג צריכה	קריאה קודמת	קריאה נוכחית	סה"כ צריכה בקוט"ש	מחיר לקוט"ש בא"ג	סה"כ לתשלום
		01/03/21	31/03/21			
777	פסגה	389,467.77	392,511.88	3,044.11	43.79	1,333.02 ₪
778	גבע	221,940.69	222,630.04	689.35	36.65	252.65 ₪
779	שפל	236,089.66	238,038.09	1,948.43	30.60	596.22 ₪

סה"כ לדייר:

פסגה	גבע	שפל	סה"כ	שיא ביקוש
3,044.11	689.35	1,948.43	5,681.89	16.55
1,333.02 ₪	252.65 ₪	596.22 ₪	2,181.88 ₪	

סה"כ צריכה

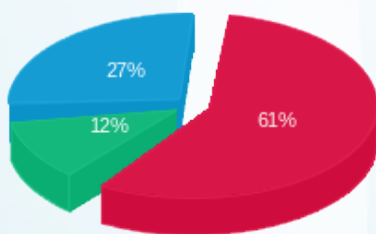
סה"כ לתשלום

מ.ד. ביוסינס אינוואלורה בעמ	תשלום קבוע	211.60 ₪
	תשלום עבור גודל חיבור בKVA (0x0)	0.00 ₪
לא כולל מע"מ	סה"כ לתשלום	2,393.48 ₪



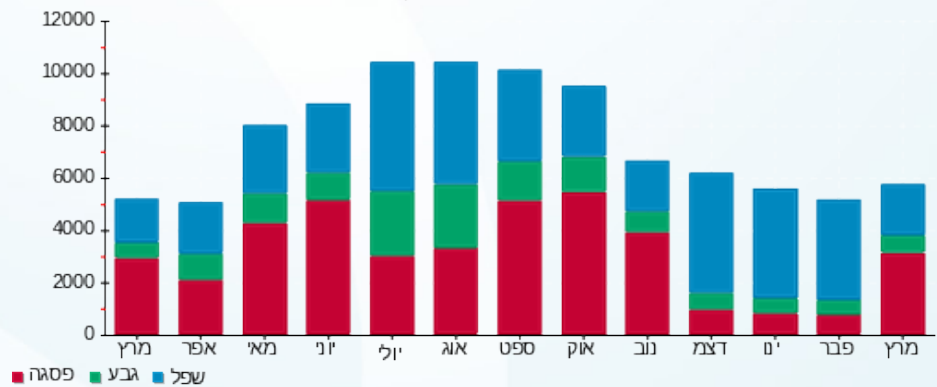
220086

התפלגות חיוב בש"ח לפי תעו"ז



פסגה (1,333.02 ₪)
 גבע (252.65 ₪)
 שפל (596.22 ₪)

הסטוריית צריכה בקוט"ש





19/04/21 תאריך הפקה:
 31/03/21 תאריך קריאה נוכחית:
 01/03/21 תאריך קריאה קודמת:

שם דייר: MDB ק.3
 שם אתר: אפריקה ישראל 03 - נס ציונה

לקוח/ה נכבד/ה, אנו מתכבדים להגיש את חישוב צריכת החשמל לתקופה 01/03/21 - 31/03/21:

MDB ק.3 - 3 - 00023693 (0x0)

סוג תעריף	סוג צריכה	קריאה קודמת	קריאה נוכחית	סה"כ צריכה בקוט"ש	מחיר לקוט"ש בא"ג	סה"כ לתשלום
		01/03/21	31/03/21			
777	פסגה	1,324,614.79	1,326,417.39	1,802.61	43.79	789.36 ₪
778	גבע	766,598.61	766,905.23	306.62	36.65	112.37 ₪
779	שפל	404,689.33	405,437.89	748.55	30.60	229.06 ₪

סה"כ לדייר:

פסגה	גבע	שפל	סה"כ	שיא ביקוש
1,802.61	306.62	748.55	2,857.77	15.00
789.36 ₪	112.37 ₪	229.06 ₪	1,130.79 ₪	

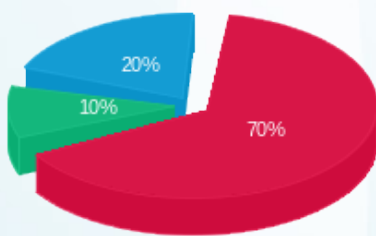
סה"כ צריכה
 סה"כ לתשלום

מ.ד. ביוסינס אינוואלורה בע"מ	תשלום קבוע	211.60 ₪
	תשלום עבור גודל חיבור בKVA (0x0)	0.00 ₪
לא כולל מע"מ	סה"כ לתשלום	1,342.39 ₪



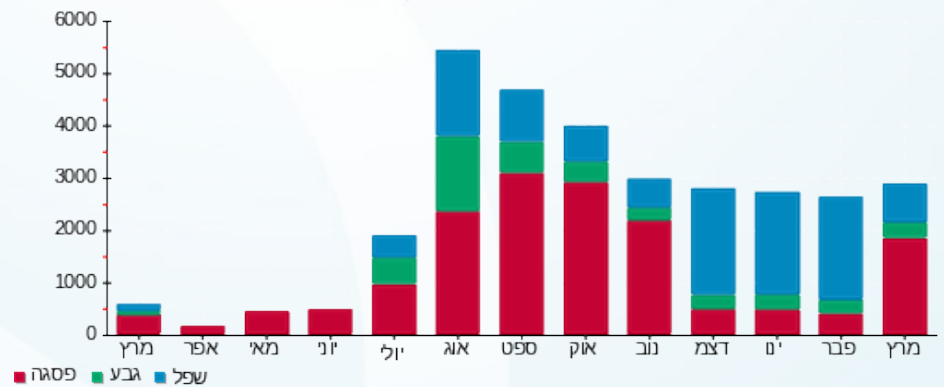
220092

התפלגות חיוב בש"ח לפי תעו"ז



פסגה (789.36 ₪) 70%
 גבע (112.37 ₪) 10%
 שפל (229.06 ₪) 20%

הסטוריית צריכה בקוט"ש





19/04/21 תאריך הפקדה:
 31/03/21 תאריך קריאה נוכחית:
 01/03/21 תאריך קריאה קודמת:

שם דייר: QBI 1.ק
 שם אתר: אפריקה ישראל 03 - נס ציונה

לקוח/ה נכבד/ה, אנו מתכבדים להגיש את חישוב צריכת החשמל לתקופה 01/03/21 - 31/03/21:

QBI 1.ק - 3 - (0x0)00016079

סוג תעריף	סוג צריכה	קריאה קודמת	קריאה נוכחית	סה"כ צריכה בקוט"ש	מחיר לקוט"ש בא"ג	סה"כ לתשלום
		01/03/21	31/03/21			
777	פסגה	20,281.10	23,698.02	3,416.92	43.79	1,496.27 ₪
778	גבע	28,186.91	29,442.98	1,256.07	36.65	460.35 ₪
779	שפל	27,091.87	30,339.84	3,247.97	30.60	993.88 ₪

סה"כ לדייר:

פסגה	גבע	שפל	סה"כ	שיא ביקוש
3,416.92	1,256.07	3,247.97	7,920.96	15.75
1,496.27 ₪	460.35 ₪	993.88 ₪	2,950.50 ₪	

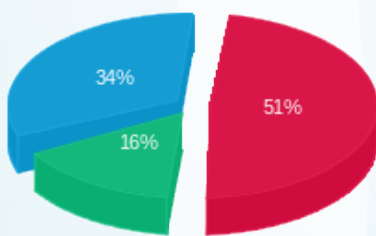
סה"כ צריכה
 סה"כ לתשלום

קוי.בי.אי מפעלים בע"מ	תשלום קבוע	211.60 ₪
	תשלום עבור גודל חיבור בKVA (0x0)	0.00 ₪
לא כולל מע"מ	סה"כ לתשלום	3,162.10 ₪



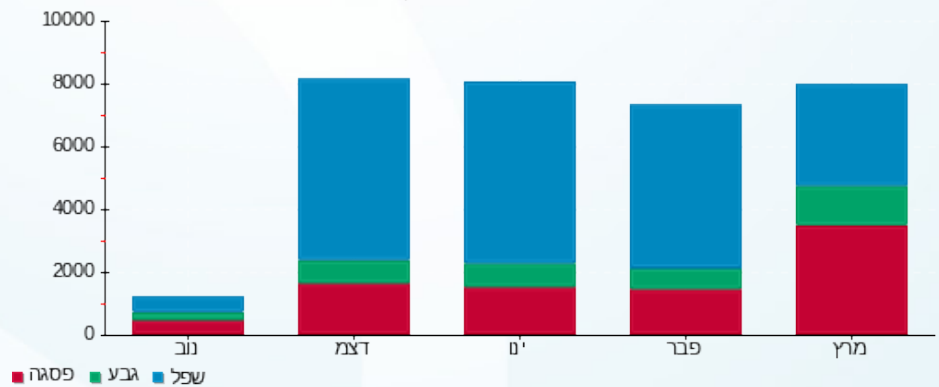
220100

התפלגות חיוב בש"ח לפי תעו"ז



פסגה (1,496.27 ₪)
 גבע (460.35 ₪)
 שפל (993.88 ₪)

הסטוריית צריכה בקוט"ש



19/04/21 תאריך הפקה:
 31/03/21 תאריך קריאה נוכחי:
 01/03/21 תאריך קריאה קודמת:

שם דייר: QBI 3 ק.3
 שם אתר: אפריקה ישראל 03 - נס ציונה

לקוח/ה נכבד/ה, אנו מתכבדים להגיש את חישוב צריכת החשמל לתקופה 01/03/21 - 31/03/21:

QBI 3 ק.1 - 00016079(0x0)

סוג תעריף	סוג צריכה	קריאה קודמת	קריאה נוכחית	סה"כ צריכה בקוט"ש	מחיר לקוט"ש בא"ג	סה"כ לתשלום
		01/03/21	31/03/21			
777	פסגה	1,404,707.17	1,407,386.00	2,678.84	43.79	1,173.06 ₪
778	גבע	848,402.38	849,097.89	695.51	36.65	254.90 ₪
779	שפל	900,299.48	902,202.35	1,902.88	30.60	582.28 ₪

סה"כ לדייר:

פסגה	גבע	שפל	סה"כ	שיא ביקוש
2,678.84	695.51	1,902.88	5,277.22	13.04
1,173.06 ₪	254.90 ₪	582.28 ₪	2,010.25 ₪	

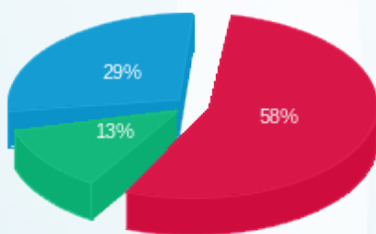
סה"כ צריכה
 סה"כ לתשלום

קוי.בי.אי מפעלים בע"מ	תשלום קבוע	211.60 ₪
	תשלום עבור גודל חיבור בKVA (0x0)	0.00 ₪
לא כולל מע"מ	סה"כ לתשלום	2,221.85 ₪



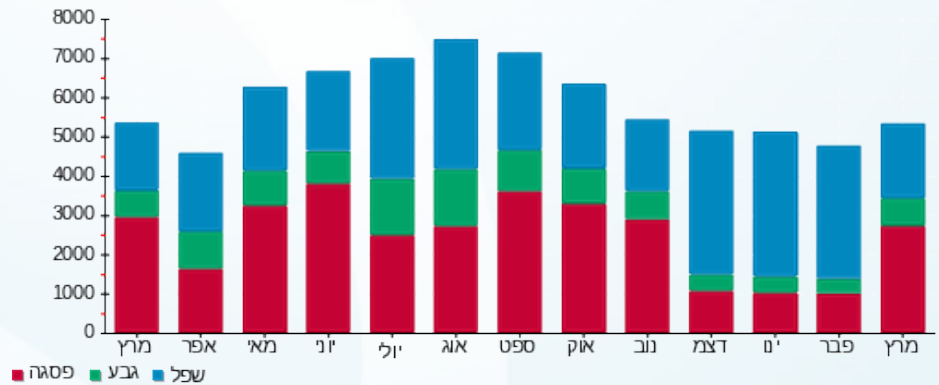
220087

התפלגות חיוב בש"ח לפי תעו"ז



פסגה (1,173.06 ₪)
 גבע (254.90 ₪)
 שפל (582.28 ₪)

הסטוריית צריכה בקוט"ש



19/04/21 תאריך הפקה:
 31/03/21 תאריך קריאה נוכחית:
 01/03/21 תאריך קריאה קודמת:

שם דייר: SMART 2.ק.
 שם אתר: אפריקה ישראל 03 - נס ציונה

לקוח/ה נכבד/ה, אנו מתכבדים להגיש את חישוב צריכת החשמל לתקופה 01/03/21 - 31/03/21:

SMART - (0x0)00023693 - 1

סוג תעריף	סוג צריכה	קריאה קודמת	קריאה נוכחית	סה"כ צריכה בקוט"ש	מחיר לקוט"ש בא"ג	סה"כ לתשלום
		01/03/21	31/03/21	פרטי חשבון עבור תאריכים:		
777	פסגה	1,019,455.63	1,022,952.11	3,496.48	43.79	1,531.11 ₪
778	גבע	573,835.74	574,540.96	705.22	36.65	258.46 ₪
779	שפל	435,057.01	436,843.56	1,786.55	30.60	546.68 ₪

סה"כ לדייר:

פסגה	גבע	שפל	סה"כ	שיא ביקוש
3,496.48	705.22	1,786.55	5,988.25	20.95
1,531.11 ₪	258.46 ₪	546.68 ₪	2,336.25 ₪	

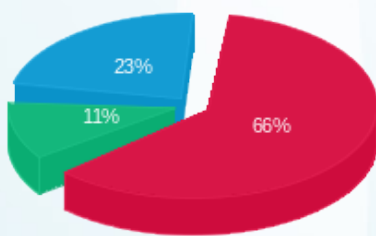
סה"כ צריכה
 סה"כ לתשלום

211.60 ₪	תשלום קבוע	סמארט אסיס ביוטכנולוגיות בע"מ
0.00 ₪	תשלום עבור גודל חיבור בKVA (0x0)	
2,547.85 ₪	סה"כ לתשלום	לא כולל מע"מ



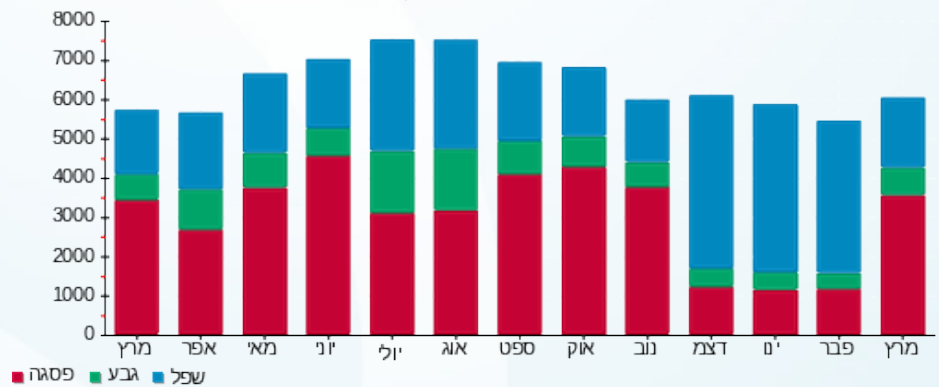
220088

התפלגות חיוב בש"ח לפי תעו"ז



פסגה (1,531.11 ₪)
 גבע (258.46 ₪)
 שפל (546.68 ₪)

הסטוריית צריכה בקוט"ש





19/04/21 תאריך הפקה:
 31/03/21 תאריך קריאה נוכחית:
 01/03/21 תאריך קריאה קודמת:

שם דייר: אינדיגו HP ק.קרקע
 שם אתר: אפריקה ישראל 03 - נס ציונה

לקוח/ה נכבד/ה, אנו מתכבדים להגיש את חישוב צריכת החשמל לתקופה 01/03/21 - 31/03/21:

אינדיגו 5 - HP - (0x0)00023693

סוג תעריף	סוג צריכה	קריאה קודמת	קריאה נוכחית	סה"כ צריכה בקוט"ש	מחיר לקוט"ש בא"ג	סה"כ לתשלום
			01/03/21	31/03/21	פרטי חשבון עבור תאריכים:	
777	פסגה	461,211.48	464,400.61	3,189.13	43.79	1,396.52 ₪
778	גבע	213,140.03	213,737.67	597.64	36.65	219.04 ₪
779	שפל	178,354.70	179,786.20	1,431.49	30.60	438.04 ₪

סה"כ לדיר:

פסגה	גבע	שפל	סה"כ	שיא ביקוש
3,189.13	597.64	1,431.49	5,218.26	19.65
1,396.52 ₪	219.04 ₪	438.04 ₪	2,053.59 ₪	

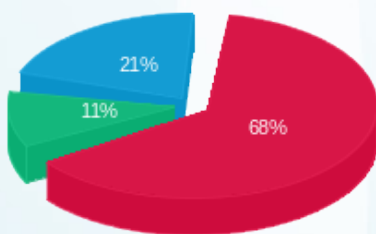
סה"כ צריכה
 סה"כ לתשלום

היולט פקארד אינדיגו בע"מ	תשלום קבוע	211.60 ₪
	תשלום עבור גודל חיבור בKVA (0x0)	0.00 ₪
לא כולל מע"מ	סה"כ לתשלום	2,265.19 ₪



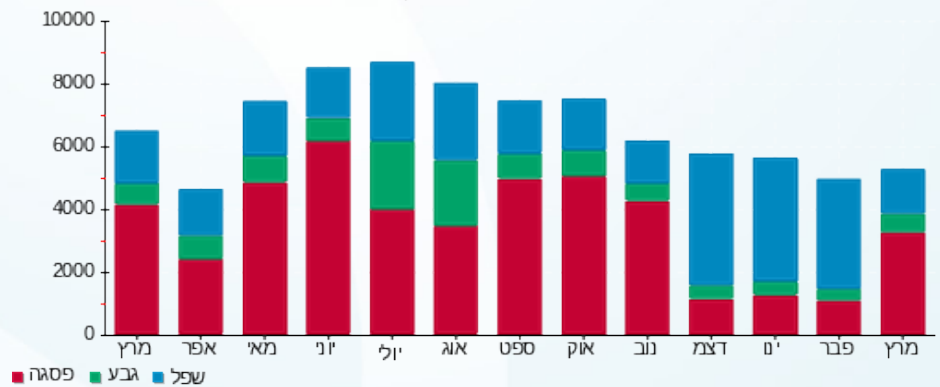
220089

התפלגות חיוב בש"ח לפי תעו"ז



פסגה (1,396.52 ₪)
 גבע (219.04 ₪)
 שפל (438.04 ₪)

הסטוריית צריכה בקוט"ש





19/04/21 תאריך הפקדה:
 31/03/21 תאריך קריאה נוכחית:
 01/03/21 תאריך קריאה קודמת:

שם דייר: דרן ק. קרקע
 שם אתר: אפריקה ישראל 03 - נס ציונה

לקוח/ה נכבד/ה, אנו מתכבדים להגיש את חישוב צריכת החשמל לתקופה 01/03/21 - 31/03/21:

דרן - 6 - 00016079 (0x0)

סוג תעריף	סוג צריכה	קריאה קודמת	קריאה נוכחית	סה"כ צריכה בקוט"ש	מחיר לקוט"ש בא"ג	סה"כ לתשלום
		01/03/21	31/03/21			
777	פסגה	101,523.26	101,737.84	214.58	43.79	93.96 ₪
778	גבע	59,734.28	59,779.84	45.56	36.65	16.70 ₪
779	שפל	47,056.40	47,133.33	76.93	30.60	23.54 ₪

סה"כ לדייר:

פסגה	גבע	שפל	סה"כ	שיא ביקוש
214.58	45.56	76.93	337.06	4.19
₪ 93.96	₪ 16.70	₪ 23.54	₪ 134.20	

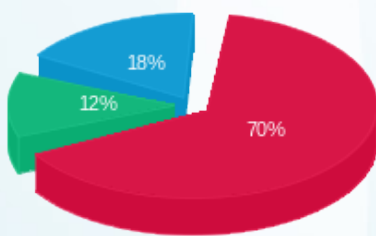
סה"כ צריכה
 סה"כ לתשלום

211.60 ₪	תשלום קבוע	דרן מעבדות ויעוץ מדעי בע"מ
0.00 ₪	תשלום עבור גודל חיבור ב KVA (0x0)	
345.80 ₪	סה"כ לתשלום	לא כולל מע"מ



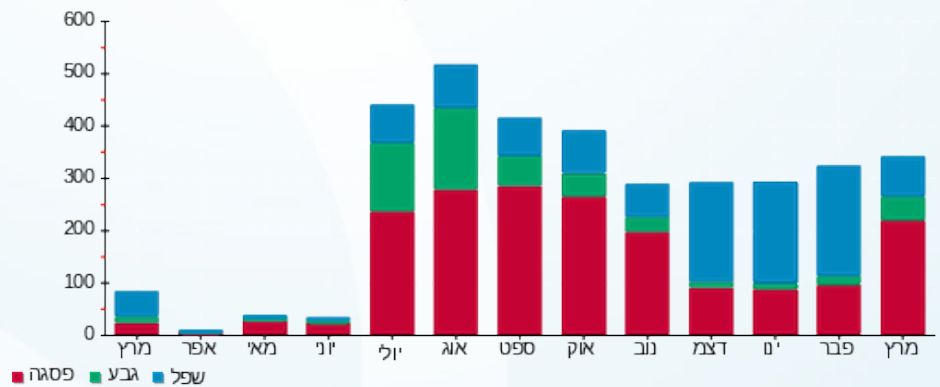
220097

התפלגות חיוב בש"ח לפי תעו"ז



פסגה (₪ 93.96)
 גבע (₪ 16.70)
 שפל (₪ 23.54)

הסטוריית צריכה בקוט"ש





19/04/21 תאריך הפקדה:
 31/03/21 תאריך קריאה נוכחית:
 01/03/21 תאריך קריאה קודמת:

שם דייר: דרן ק.2
 שם אתר: אפריקה ישראל 03 - נס ציונה

לקוח/ה נכבד/ה, אנו מתכבדים להגיש את חישוב צריכת החשמל לתקופה 01/03/21 - 31/03/21:

דרן קומת קרקע - 8 - 00016079(0x0)

סוג תעריף	סוג צריכה	קריאה קודמת	קריאה נוכחית	סה"כ צריכה בקוט"ש	מחיר לקוט"ש בא"ג	סה"כ לתשלום
		01/03/21	31/03/21			
777	פסגה	78,247.57	79,154.63	907.06	43.79	397.20 ₪
778	גבע	35,748.80	35,949.76	200.97	36.65	73.65 ₪
779	שפל	56,233.61	56,713.40	479.79	30.60	146.82 ₪

סה"כ לדייר:

פסגה	גבע	שפל	סה"כ	שיא ביקוש
907.06	200.97	479.79	1,587.81	9.77
₪ 397.20	₪ 73.65	₪ 146.82	₪ 617.67	

סה"כ צריכה

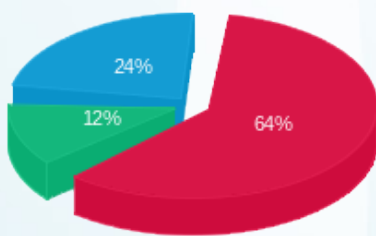
סה"כ לתשלום

211.60 ₪	תשלום קבוע	דרן מעבדות ויעוץ מדעי בע"מ
0.00 ₪	תשלום עבור גודל חיבור בKVA (0x0)	
829.27 ₪	סה"כ לתשלום	לא כולל מע"מ



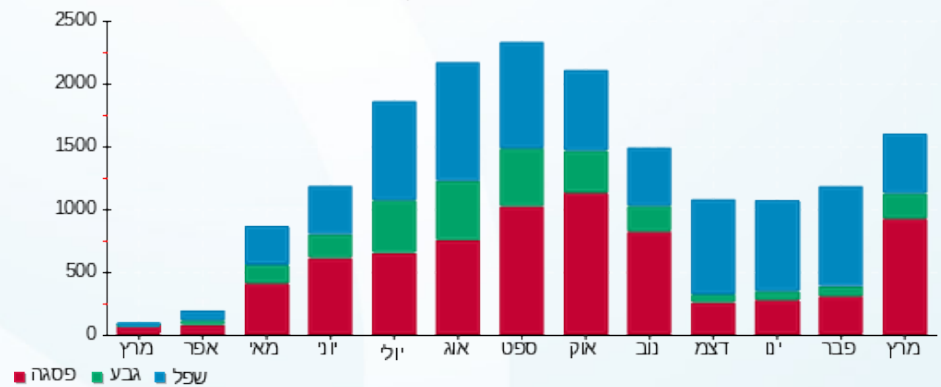
240118

התפלגות חיוב בש"ח לפי תעו"ז



פסגה (397.20 ₪) ■
 גבע (73.65 ₪) ■
 שפל (146.82 ₪) ■

הסטוריית צריכה בקוט"ש





19/04/21 תאריך הפקה:
 31/03/21 תאריך קריאה נוכחית:
 01/03/21 תאריך קריאה קודמת:

שם דייר: דרן ק.3
 שם אתר: אפריקה ישראל 03 - נס ציונה

לקוח/ה נכבד/ה, אנו מתכבדים להגיש את חישוב צריכת החשמל לתקופה 01/03/21 - 31/03/21:

דרן - 6 - 00023693 (0x0)

סוג תעריף	סוג צריכה	קריאה קודמת	קריאה נוכחית	סה"כ צריכה בקוט"ש	מחיר לקוט"ש בא"ג	סה"כ לתשלום
		01/03/21	31/03/21	פרטי חשבון עבור תאריכים:		
777	פסגה	651,478.48	656,472.49	4,994.01	43.79	2,186.88 ₪
778	גבע	363,506.89	364,709.61	1,202.72	36.65	440.80 ₪
779	שפל	299,063.67	301,474.88	2,411.21	30.60	737.83 ₪

סה"כ לדייר:

פסגה	גבע	שפל	סה"כ	שיא ביקוש
4,994.01	1,202.72	2,411.21	8,607.95	26.94
2,186.88 ₪	440.80 ₪	737.83 ₪	3,365.51 ₪	

סה"כ צריכה

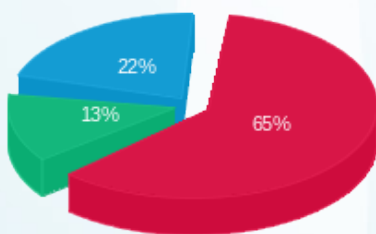
סה"כ לתשלום

211.60 ₪	תשלום קבוע	דרן מעבדות ויעוץ מדעי בע"מ
0.00 ₪	תשלום עבור גודל חיבור בKVA (0x0)	
3,577.11 ₪	סה"כ לתשלום	לא כולל מע"מ



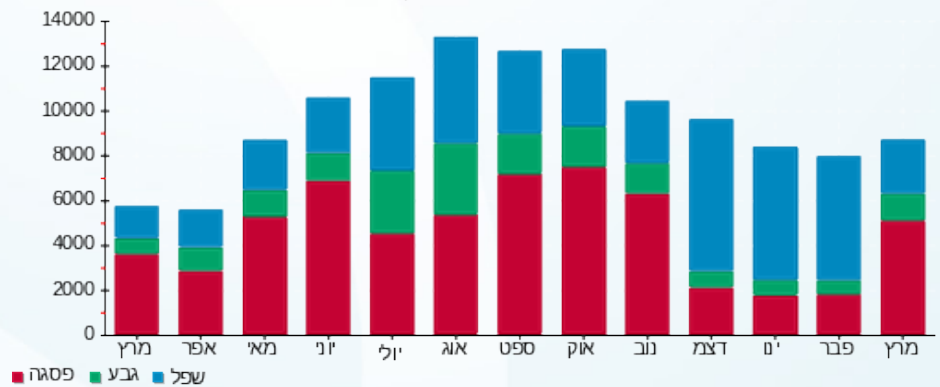
220096

התפלגות חיוב בש"ח לפי תע"ז



■ פסגה (2,186.88 ₪)
 ■ גבע (440.80 ₪)
 ■ שפל (737.83 ₪)

הסטוריית צריכה בקוט"ש





19/04/21 תאריך הפקדה:
 31/03/21 תאריך קריאה נוכחית:
 01/03/21 תאריך קריאה קודמת:

שם דייר: סיינס אקשן 2.ק.
 שם אתר: אפריקה ישראל 03 - נס ציונה

לקוח/ה נכבד/ה, אנו מתכבדים להגיש את חישוב צריכת החשמל לתקופה 01/03/21 - 31/03/21:

סיינס אקשן קומה 2 - 7 - 00023693 (0x0)

סוג תעריף	סוג צריכה	קריאה קודמת	קריאה נוכחית	סה"כ צריכה בקוט"ש	מחיר לקוט"ש בא"ג	סה"כ לתשלום
		01/03/21	31/03/21			
777	פסגה	645,667.49	648,696.17	3,028.67	43.79	1,326.26 ₪
778	גבע	387,144.57	387,888.53	743.97	36.65	272.66 ₪
779	שפל	284,815.91	286,657.24	1,841.33	30.60	563.45 ₪

סה"כ לדיר:

פסגה	גבע	שפל	סה"כ	שיא ביקוש
3,028.67	743.97	1,841.33	5,613.98	16.12
1,326.26 ₪	272.66 ₪	563.45 ₪	2,162.37 ₪	

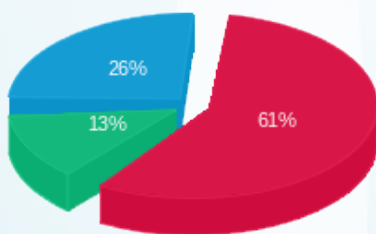
סה"כ צריכה
 סה"כ לתשלום

סיינס אין אקשן בע"מ	תשלום קבוע	211.60 ₪
	תשלום עבור גודל חיבור בKVA (0x0)	0.00 ₪
לא כולל מע"מ	סה"כ לתשלום	2,373.97 ₪



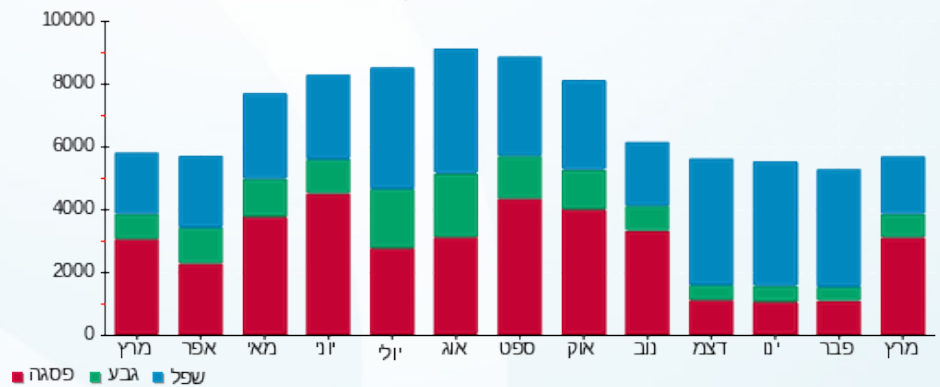
220099

התפלגות חיוב בש"ח לפי תעו"ז



■ פסגה (1,326.26 ₪)
 ■ גבע (272.66 ₪)
 ■ שפל (563.45 ₪)

הסטוריית צריכה בקוט"ש



19/04/21 תאריך הפקדה:
 31/03/21 תאריך קריאה נוכחית:
 01/03/21 תאריך קריאה קודמת:

שם דייר: פוטרמן (רפיד ביו פס)
 שם אתר: אפריקה ישראל 03 - נס ציונה

לקוח/ה נכבד/ה, אנו מתכבדים להגיש את חישוב צריכת החשמל לתקופה 01/03/21 - 31/03/21:

פוטרמן (רפיד ביו פס) - 1 - 00011147(0x0)

סוג תעריף	סוג צריכה	קריאה קודמת	קריאה נוכחית	סה"כ צריכה בקוט"ש	מחיר לקוט"ש בא"ג	סה"כ לתשלום
פרטי חשבון עבור תאריכים:						
777	פסגה	01/03/21	31/03/21	2,863.90	43.79	1,254.10 ₪
778	גבע	122,690.10	123,445.77	755.67	36.65	276.95 ₪
779	שפל	385,648.73	387,623.08	1,974.35	30.60	604.15 ₪

סה"כ לדייר:

פסגה	גבע	שפל	סה"כ	שיא ביקוש
2,863.90	755.67	1,974.35	5,593.92	17.30
1,254.10 ₪	276.95 ₪	604.15 ₪	2,135.21 ₪	

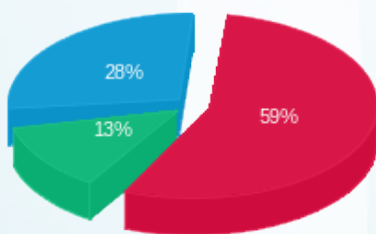
סה"כ צריכה
 סה"כ לתשלום

211.60 ₪	תשלום קבוע	פוטרמן ייזום ניהול ושיווק בע"מ
0.00 ₪	תשלום עבור גודל חיבור בKVA (0x0)	
2,346.81 ₪	סה"כ לתשלום	לא כולל מע"מ



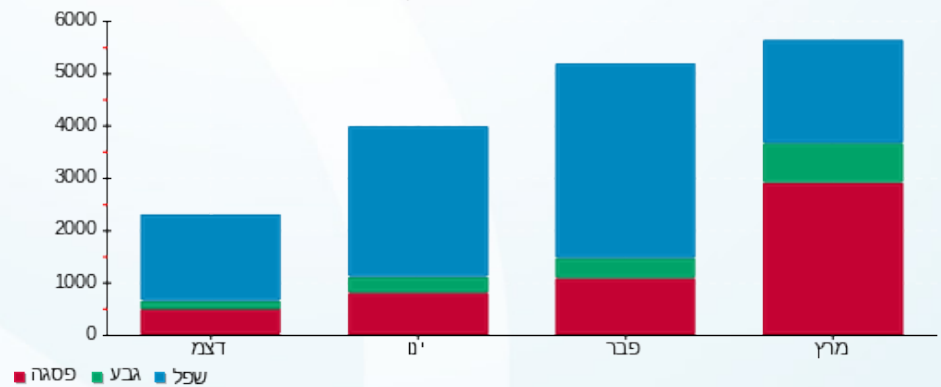
248508

התפלגות חיוב בש"ח לפי תעו"ז



■ פסגה (1,254.10 ₪)
 ■ גבע (276.95 ₪)
 ■ שפל (604.15 ₪)

הסטוריית צריכה בקוט"ש





19/04/21 תאריך הפקה:
 31/03/21 תאריך קריאה נוכחית:
 01/03/21 תאריך קריאה קודמת:

שם דייר: פוטרמן אימינוברין
 שם אתר: אפריקה ישראל 03 - נס ציונה

לקוח/ה נכבד/ה, אנו מתכבדים להגיש את חישוב צריכת החשמל לתקופה 01/03/21 - 31/03/21:

פוטרמן אימינוברין - 1 - 00020488 (0x0)

סוג תעריף	סוג צריכה	קריאה קודמת	קריאה נוכחית	סה"כ צריכה בקוט"ש	מחיר לקוט"ש בא"ג	סה"כ לתשלום
			01/03/21	31/03/21		
777	פסגה	34,202.80	39,133.54	4,930.73	43.79	2,159.17 ₪
778	גבע	17,450.54	19,223.20	1,772.66	36.65	649.68 ₪
779	שפל	60,025.73	64,605.92	4,580.19	30.60	1,401.54 ₪

סה"כ לדייר:

פסגה	גבע	שפל	סה"כ	שיא ביקוש
4,930.73	1,772.66	4,580.19	11,283.58	21.00
2,159.17 ₪	649.68 ₪	1,401.54 ₪	4,210.39 ₪	

סה"כ צריכה

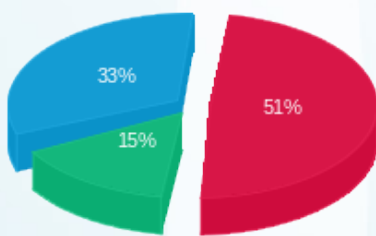
סה"כ לתשלום

211.60 ₪	תשלום קבוע	פוטרמן ייזום ניהול ושיווק בע"מ
0.00 ₪	תשלום עבור גודל חיבור בKVA (0x0)	
4,421.99 ₪	סה"כ לתשלום	לא כולל מע"מ



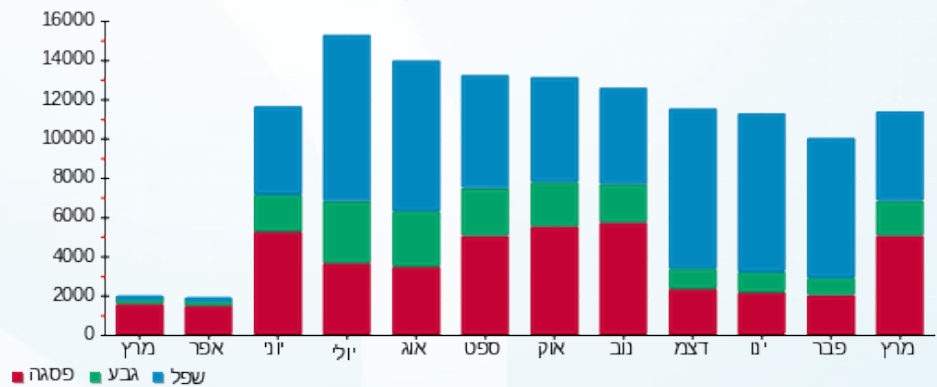
248377

התפלגות חיוב בש"ח לפי תעו"ז



■ פסגה (2,159.17 ₪)
 ■ גבע (649.68 ₪)
 ■ שפל (1,401.54 ₪)

הסטוריית צריכה בקוט"ש



19/04/21 תאריך הפקה:
 31/03/21 תאריך קריאה נוכחית:
 01/03/21 תאריך קריאה קודמת:

שם דייר: פוטרמן ק. קרקע (מעבדות)
 שם אתר: אפריקה ישראל 03 - נס ציונה

לקוח/ה נכבד/ה, אנו מתכבדים להגיש את חישוב צריכת החשמל לתקופה 01/03/21 - 31/03/21:

פוטרמן ק.קרקע (מעבדות) - 1 - 18110009(3x160)

סוג תעריף	סוג צריכה	קריאה קודמת	קריאה נוכחית	סה"כ צריכה בקוט"ש	מחיר לקוט"ש בא"ג	סה"כ לתשלום
		01/03/21	31/03/21			
777	פסגה	93,988.69	107,469.60	13,480.91	43.79	5,903.29 ₪
778	גבע	44,675.15	49,940.50	5,265.35	36.65	1,929.75 ₪
779	שפל	152,145.24	167,276.00	15,130.76	30.60	4,630.01 ₪

סה"כ לדיר:

פסגה	גבע	שפל	סה"כ	שיא ביקוש
13,480.91	5,265.35	15,130.76	33,877.02	62.08
₪ 5,903.29	₪ 1,929.75	₪ 4,630.01	₪ 12,463.05	

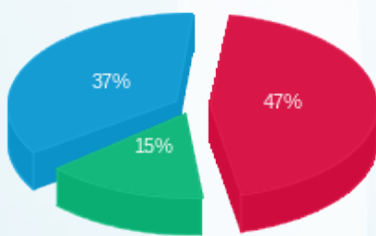
סה"כ צריכה
 סה"כ לתשלום

פוטרמן ייזום ניהול ושיווק בע"מ	תשלום קבוע	₪ 211.60
	תשלום עבור גודל חיבור בKVA (3x160)	₪ 30.19
לא כולל מע"מ	סה"כ לתשלום	₪ 12,704.85



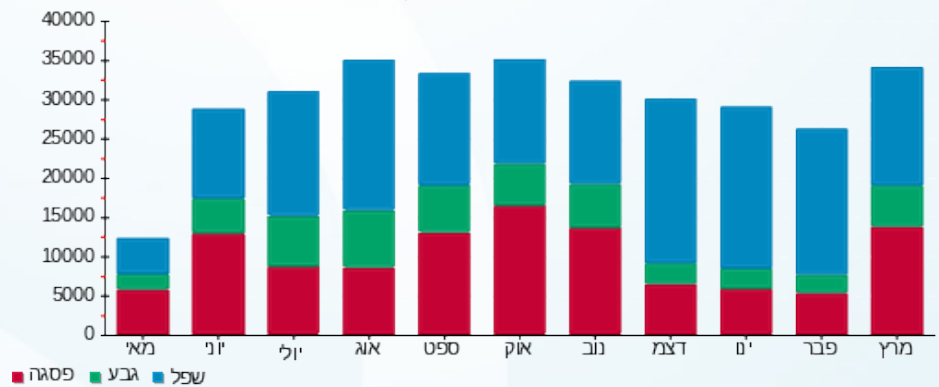
245252

התפלגות חיוב בש"ח לפי תעו"ז



פסגה (₪ 5,903.29) ■
 גבע (₪ 1,929.75) ■
 שפל (₪ 4,630.01) ■

הסטוריית צריכה בקוט"ש





19/04/21 תאריך הפקה:
 31/03/21 תאריך קריאה נוכחית:
 01/03/21 תאריך קריאה קודמת:

שם דייר: פוטרמן ק.1
שם אתר: אפריקה ישראל 03 - נס ציונה

לקוח/ה נכבד/ה, אנו מתכבדים להגיש את חישוב צריכת החשמל לתקופה 01/03/21 - 31/03/21:
ראשי ק.1 - 2 - 00016079

סוג תעריף	סוג צריכה	קריאה קודמת	קריאה נוכחית	סה"כ צריכה בקוט"ש	מחיר לקוט"ש בא"ג	סה"כ לתשלום
		01/03/21	31/03/21	פרטי חשבון עבור תאריכים:		
777	פסגה	1,122,582.11	1,145,024.43	22,442.32	43.79	9,827.49 ₪
778	גבע	640,100.80	648,237.87	8,137.07	36.65	2,982.24 ₪
779	שפל	1,472,396.79	1,493,502.41	21,105.62	30.60	6,458.32 ₪

פוטרמן אימינובריין - 1 - 00020488

סוג תעריף	סוג צריכה	קריאה קודמת	קריאה נוכחית	סה"כ צריכה בקוט"ש	מחיר לקוט"ש בא"ג	סה"כ לתשלום
		01/03/21	31/03/21	פרטי חשבון עבור תאריכים:		
777	פסגה	34,202.80	39,133.54	-4,930.73	43.79	-2,159.17 ₪
778	גבע	17,450.54	19,223.20	-1,772.66	36.65	-649.68 ₪
779	שפל	60,025.73	64,605.92	-4,580.19	30.60	-1,401.54 ₪

פוטרמן ק.קרקע (מעבדות) - 1 - 18110009

סוג תעריף	סוג צריכה	קריאה קודמת	קריאה נוכחית	סה"כ צריכה בקוט"ש	מחיר לקוט"ש בא"ג	סה"כ לתשלום
		01/03/21	31/03/21	פרטי חשבון עבור תאריכים:		
777	פסגה	93,988.69	107,469.60	-13,480.91	43.79	-5,903.29 ₪
778	גבע	44,675.15	49,940.50	-5,265.35	36.65	-1,929.75 ₪
779	שפל	152,145.24	167,276.00	-15,130.76	30.60	-4,630.01 ₪

סה"כ לדייר:

פסגה	גבע	שפל	סה"כ	שיא ביקוש
4,030.68	1,099.06	1,394.66	6,524.40	88.57
1,765.03 ₪	402.81 ₪	426.77 ₪	2,594.61 ₪	

סה"כ צריכה
 סה"כ לתשלום

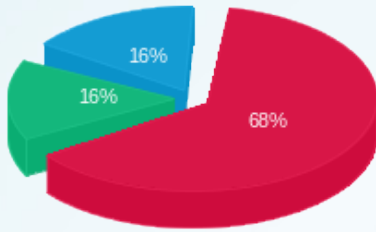
211.60 ₪	תשלום קבוע	פוטרמן יזום ניהול ושיווק בע"מ
2,806.21 ₪	סה"כ לתשלום	לא כולל מע"מ





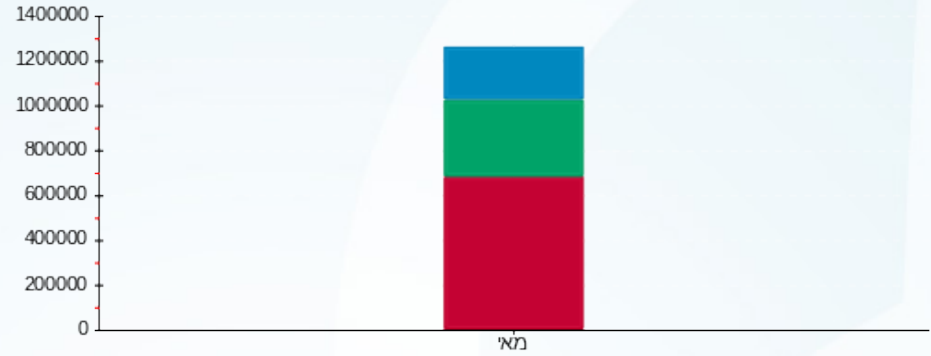
227045

התפלגות חיוב בש"ח לפי תעו"ז



- פסגה (ש"ח) 1,765.03
- גבע (ש"ח) 402.81
- שפל (ש"ח) 426.77

הסטוריית צריכה בקוט"ש



- פסגה
- גבע
- שפל





19/04/21 תאריך הפקדה:
 31/03/21 תאריך קריאה נוכחית:
 01/03/21 תאריך קריאה קודמת:

שם דייר: ק.קרקע סיינס אין אקשן
 שם אתר: אפריקה ישראל 03 - נס ציונה

לקוח/ה נכבד/ה, אנו מתכבדים להגיש את חישוב צריכת החשמל לתקופה 01/03/21 - 31/03/21:

ק.קרקע סיינס אין אקשן - 2 - 00023693(0x0)

סוג תעריף	סוג צריכה	קריאה קודמת	קריאה נוכחית	סה"כ צריכה בקוט"ש	מחיר לקוט"ש בא"ג	סה"כ לתשלום
פרטי חשבון עבור תאריכים:						
777	פסגה	01/03/21	31/03/21	624.76	43.79	273.58 ₪
778	גבע	258,791.92	258,938.97	147.04	36.65	53.89 ₪
779	שפל	159,462.28	159,821.55	359.27	30.60	109.94 ₪

סה"כ לדייר:

פסגה	גבע	שפל	סה"כ	שיא ביקוש
624.76	147.04	359.27	1,131.08	7.62
273.58 ₪	53.89 ₪	109.94 ₪	437.41 ₪	

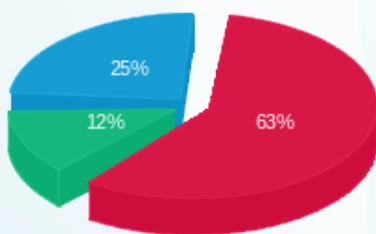
סה"כ צריכה
 סה"כ לתשלום

סיינס אין אקשן בע"מ	תשלום קבוע	211.60 ₪
	תשלום עבור גודל חיבור בKVA (0x0)	0.00 ₪
לא כולל מע"מ	סה"כ לתשלום	649.01 ₪



220093

התפלגות חיוב בש"ח לפי תעו"ז



פסגה (273.58 ₪) ■
 גבע (53.89 ₪) ■
 שפל (109.94 ₪) ■

הסטוריית צריכה בקוט"ש

