

20/04/21 תאריך הפקה:
 18/04/21 תאריך קריאה נוכחית:
 15/03/21 תאריך קריאה קודמת:

שם דייר: קומה 1 דירה 01
 שם אתר: מעונות הסטודנטים ראשל"צ

לקוח/ה נכבד/ה, אנו מתכבדים להגיש את חישוב צריכת החשמל לתקופה 15/03/21 - 18/04/21:

קומה 1 דירה 01 - 16201589(0x0)

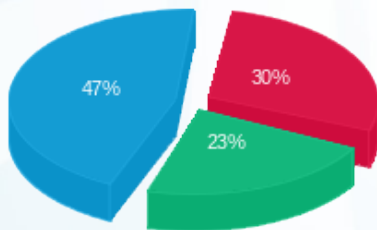
סוג תעריף	סוג צריכה	קריאה קודמת	קריאה נוכחית	סה"כ צריכה בקוט"ש	מחיר לקוט"ש בא"ג	סה"כ לתשלום
פרטי חשבון עבור תאריכים:		15/03/21	18/04/21			
757		12,592.05	12,745.00	152.95	43.30	66.23 ₪

סה"כ לדייר:

שיא ביקוש	סה"כ
2.61	152.95
	66.23 ₪

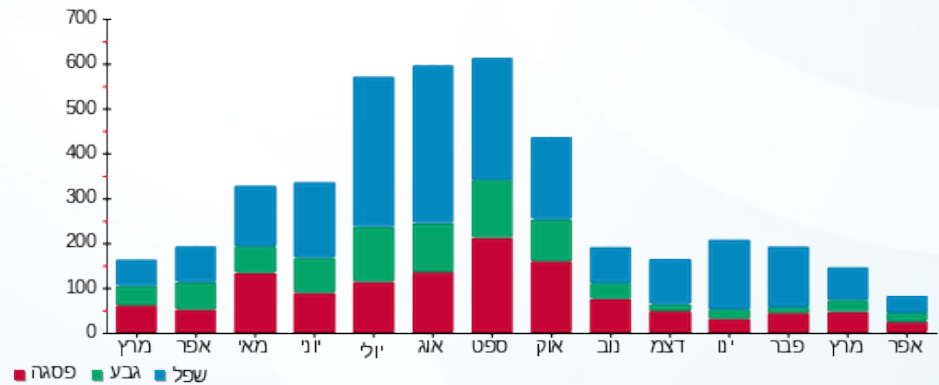
19.77 ₪	תשלום קבוע	
0.00 ₪	תשלום עבור גודל חיבור בKVA (0x0)	
86.00 ₪	סה"כ לתשלום	לא כולל מע"מ

התפלגות חיוב בש"ח לפי תעו"ז



פסגה (₪ 19.66)
 גבע (₪ 15.22)
 שפל (₪ 31.35)

הסטוריית צריכה בקוט"ש



20/04/21 תאריך הפקה:
 18/04/21 תאריך קריאה נוכחי:
 15/03/21 תאריך קריאה קודמת:

שם דייר: קומה 1 דירה 02
 שם אתר: מעונות הסטודנטים ראשל"צ

לקוח/ה נכבד/ה, אנו מתכבדים להגיש את חישוב צריכת החשמל לתקופה 15/03/21 - 18/04/21:

קומה 1 דירה 02 - 2 - 16201589(0x0)

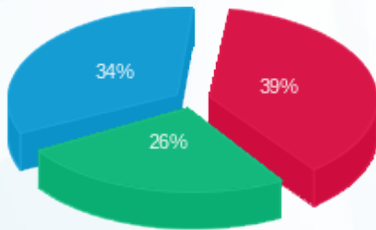
סוג תעריף	סוג צריכה	קריאה קודמת	קריאה נוכחית	סה"כ צריכה בקוט"ש	מחיר לקוט"ש בא"ג	סה"כ לתשלום
פרטי חשבון עבור תאריכים:		15/03/21	18/04/21			
757		10,107.60	10,359.25	251.65	43.30	108.96 ₪

סה"כ לדייר:

שיא ביקוש	סה"כ
5.23	251.65
	108.96 ₪

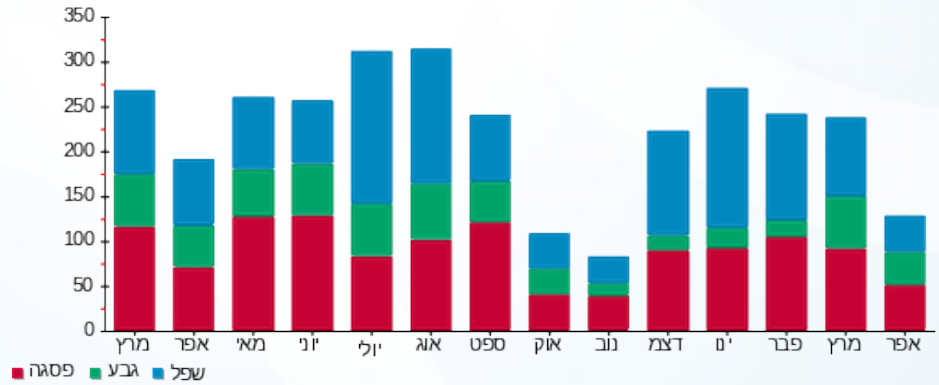
19.77 ₪	תשלום קבוע	
0.00 ₪	תשלום עבור גודל חיבור בKVA (0x0)	
128.73 ₪	סה"כ לתשלום	לא כולל מע"מ

התפלגות חיוב בש"ח לפי תעו"ז



פסגה (42.78 ₪)
 גבע (28.64 ₪)
 שפל (37.54 ₪)

הסטוריית צריכה בקוט"ש



20/04/21 תאריך הפקה:
 18/04/21 תאריך קריאה נוכחית:
 15/03/21 תאריך קריאה קודמת:

שם דייר: קומה 1 דירה 03
 שם אתר: מעונות הסטודנטים ראשל"צ

לקוח/ה נכבד/ה, אנו מתכבדים להגיש את חישוב צריכת החשמל לתקופה 15/03/21 - 18/04/21:

קומה 1 דירה 03 - 3 - 16201589(0x0)

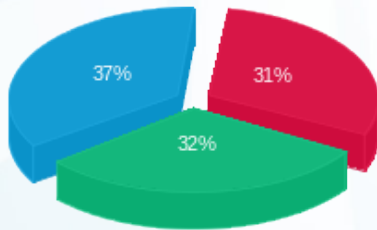
סוג תעריף	סוג צריכה	קריאה קודמת	קריאה נוכחית	סה"כ צריכה בקוט"ש	מחיר לקוט"ש בא"ג	סה"כ לתשלום
פרטי חשבון עבור תאריכים:		15/03/21	18/04/21			
757		12,810.15	12,978.55	168.40	43.30	72.92 ₪

סה"כ לדייר:

שיא ביקוש	סה"כ
3.09	168.40
	72.92 ₪

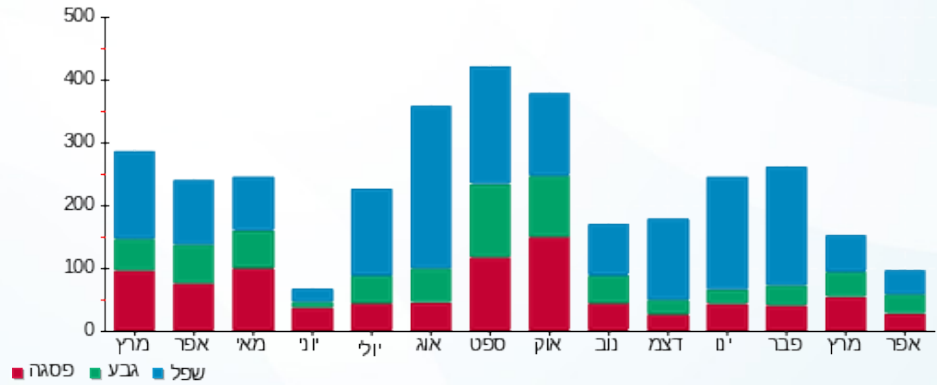
19.77 ₪	תשלום קבוע	
0.00 ₪	תשלום עבור גודל חיבור בKVA (0x0)	
92.69 ₪	סה"כ לתשלום	לא כולל מע"מ

התפלגות חיוב בש"ח לפי תעו"ז



פסגה (22.73 ₪)
 גבע (23.23 ₪)
 שפל (26.95 ₪)

הסטוריית צריכה בקוט"ש



20/04/21 תאריך הפקה:
 18/04/21 תאריך קריאה נוכחית:
 15/03/21 תאריך קריאה קודמת:

שם דייר: קומה 1 דירה 04
 שם אתר: מעונות הסטודנטים ראשל"צ

לקוח/ה נכבד/ה, אנו מתכבדים להגיש את חישוב צריכת החשמל לתקופה 15/03/21 - 18/04/21:

קומה 1 דירה 04 - 4 - 16201589(0x0)

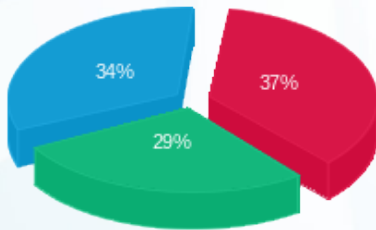
סוג תעריף	סוג צריכה	קריאה קודמת	קריאה נוכחית	סה"כ צריכה בקוט"ש	מחיר לקוט"ש בא"ג	סה"כ לתשלום
פרטי חשבון עבור תאריכים:		15/03/21	18/04/21			
757		11,616.15	11,769.85	153.70	43.30	66.55 ₪

סה"כ לדייר:

שיא ביקוש	סה"כ
3.12	153.70
	66.55 ₪

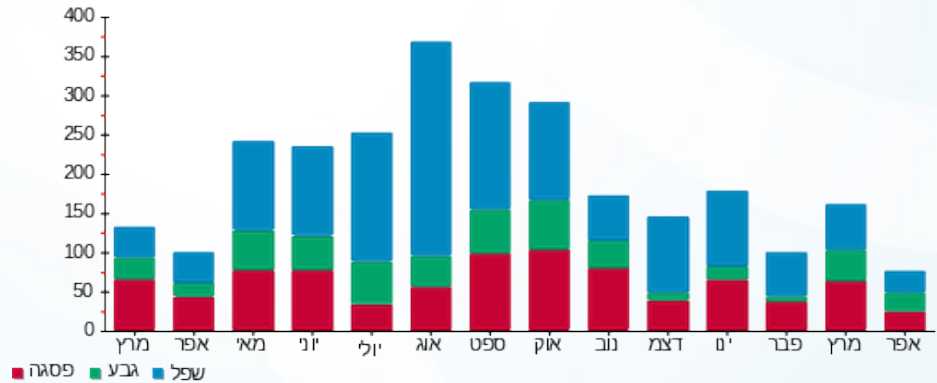
19.77 ₪	תשלום קבוע	
0.00 ₪	תשלום עבור גודל חיבור בKVA (0x0)	
86.32 ₪	סה"כ לתשלום	לא כולל מע"מ

התפלגות חיוב בש"ח לפי תעו"ז



פסגה (24.85 ₪)
 גבע (19.23 ₪)
 שפל (22.47 ₪)

הסטוריית צריכה בקוט"ש



20/04/21 תאריך הפקה:
 18/04/21 תאריך קריאה נוכחית:
 15/03/21 תאריך קריאה קודמת:

שם דייר: קומה 1 דירה 05
 שם אתר: מעונות הסטודנטים ראשל"צ

לקוח/ה נכבד/ה, אנו מתכבדים להגיש את חישוב צריכת החשמל לתקופה 15/03/21 - 18/04/21:

קומה 1 דירה 05 - 5 - 16201589(0x0)

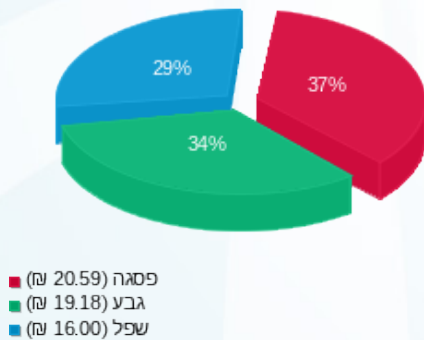
סוג תעריף	סוג צריכה	קריאה קודמת	קריאה נוכחית	סה"כ צריכה בקוט"ש	מחיר לקוט"ש בא"ג	סה"כ לתשלום
פרטי חשבון עבור תאריכים:		15/03/21	18/04/21			
757		15,997.55	16,126.35	128.80	43.30	55.77 ₪

סה"כ לדייר:

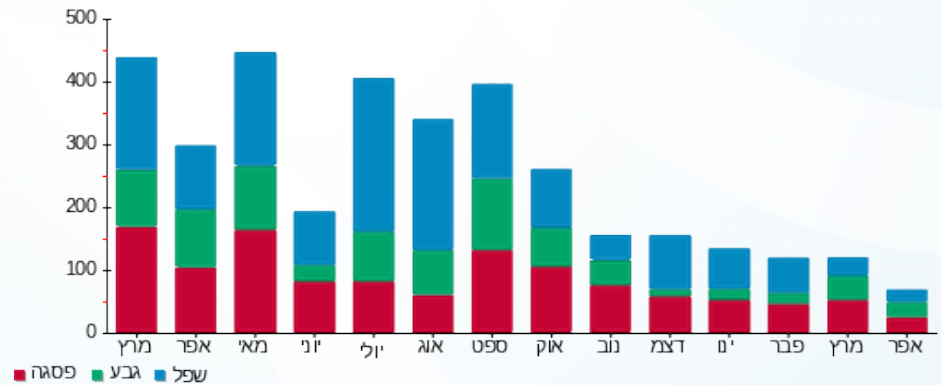
שיא ביקוש	סה"כ
3.88	128.80
	55.77 ₪

19.77 ₪	תשלום קבוע	
0.00 ₪	תשלום עבור גודל חיבור בKVA (0x0)	
75.54 ₪	סה"כ לתשלום	לא כולל מע"מ

התפלגות חיוב בש"ח לפי תעו"ז



הסטוריית צריכה בקוט"ש



20/04/21 תאריך הפקה:
 18/04/21 תאריך קריאה נוכחית:
 15/03/21 תאריך קריאה קודמת:

שם דייר: קומה 1 דירה 06
 שם אתר: מעונות הסטודנטים ראשל"צ

לקוח/ה נכבד/ה, אנו מתכבדים להגיש את חישוב צריכת החשמל לתקופה 15/03/21 - 18/04/21:

קומה 1 דירה 06 - 6 - 16201589(0x0)

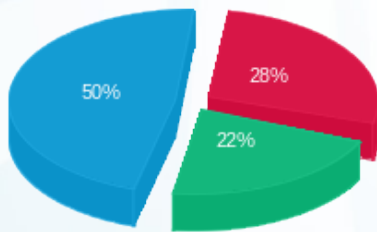
סוג תעריף	סוג צריכה	קריאה קודמת	קריאה נוכחית	סה"כ צריכה בקוט"ש	מחיר לקוט"ש בא"ג	סה"כ לתשלום
פרטי חשבון עבור תאריכים:		15/03/21	18/04/21			
757		12,885.70	13,084.80	199.10	43.30	86.21 ₪

סה"כ לדייר:

שיא ביקוש	סה"כ
4.74	199.10
	86.21 ₪

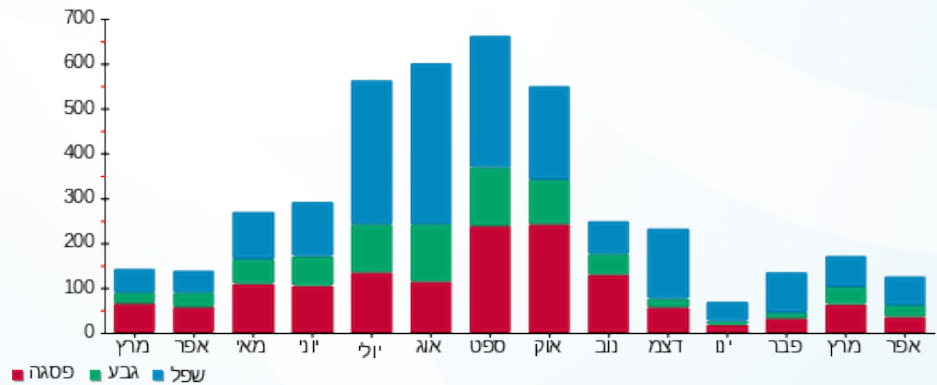
19.77 ₪	תשלום קבוע	
0.00 ₪	תשלום עבור גודל חיבור בKVA (0x0)	
105.98 ₪	סה"כ לתשלום	לא כולל מע"מ

התפלגות חיוב בש"ח לפי תעו"ז



פסגה (₪ 24.55)
 גבע (₪ 18.77)
 שפל (₪ 42.89)

הסטוריית צריכה בקוט"ש



20/04/21 תאריך הפקה:
 18/04/21 תאריך קריאה נוכחית:
 15/03/21 תאריך קריאה קודמת:

שם דייר: קומה 1 דירה 07
 שם אתר: מעונות הסטודנטים ראשל"צ

לקוח/ה נכבד/ה, אנו מתכבדים להגיש את חישוב צריכת החשמל לתקופה 15/03/21 - 18/04/21:

קומה 1 דירה 07 - 7 - 16201589(0x0)

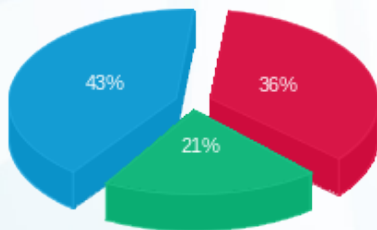
סוג תעריף	סוג צריכה	קריאה קודמת	קריאה נוכחית	סה"כ צריכה בקוט"ש	מחיר לקוט"ש בא"ג	סה"כ לתשלום
פרטי חשבון עבור תאריכים:		15/03/21	18/04/21			
757		18,917.10	19,291.25	374.15	43.30	162.01 ₪

סה"כ לדייר:

שיא ביקוש	סה"כ
4.02	374.15
	162.01 ₪

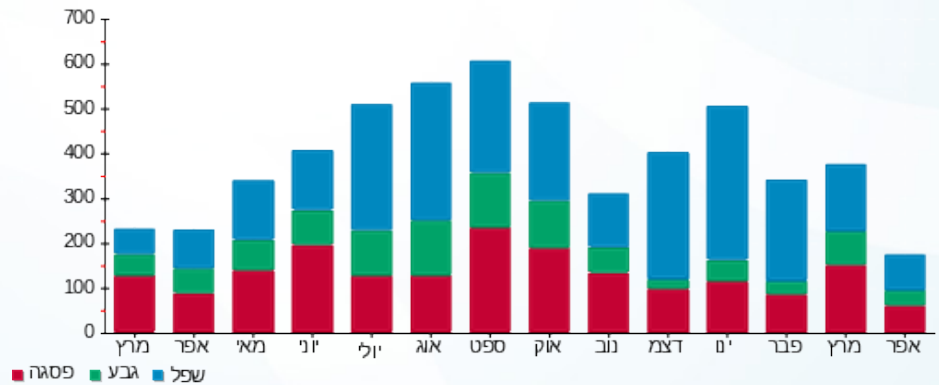
19.77 ₪	תשלום קבוע	
0.00 ₪	תשלום עבור גודל חיבור בKVA (0x0)	
181.78 ₪	סה"כ לתשלום	לא כולל מע"מ

התפלגות חיוב בש"ח לפי תעו"ז



פסגה (₪ 58.46)
 גבע (₪ 33.93)
 שפל (₪ 69.63)

הסטוריית צריכה בקוט"ש



20/04/21 תאריך הפקה:
 18/04/21 תאריך קריאה נוכחית:
 15/03/21 תאריך קריאה קודמת:

שם דייר: קומה 1 דירה 08
 שם אתר: מעונות הסטודנטים ראשל"צ

לקוח/ה נכבד/ה, אנו מתכבדים להגיש את חישוב צריכת החשמל לתקופה 15/03/21 - 18/04/21:

קומה 1 דירה 08 - 22 - 16201589(0x0)

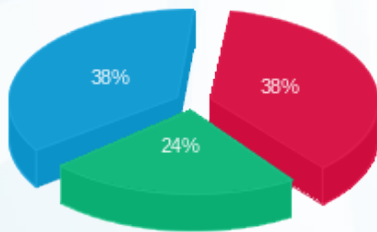
סוג תעריף	סוג צריכה	קריאה קודמת	קריאה נוכחית	סה"כ צריכה בקוט"ש	מחיר לקוט"ש בא"ג	סה"כ לתשלום
פרטי חשבון עבור תאריכים:		15/03/21	18/04/21			
757		7,301.55	7,501.80	200.25	43.30	86.71 ₪

סה"כ לדייר:

שיא ביקוש	סה"כ
2.15	200.25
	86.71 ₪

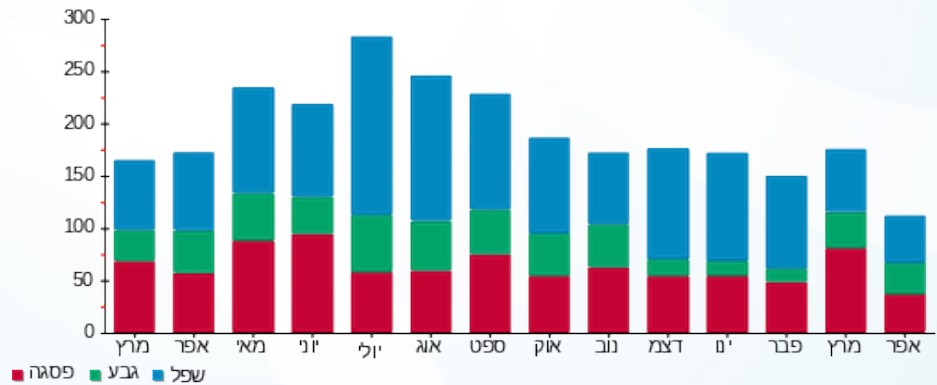
19.77 ₪	תשלום קבוע	
0.00 ₪	תשלום עבור גודל חיבור בKVA (0x0)	
106.48 ₪	סה"כ לתשלום	לא כולל מע"מ

התפלגות חיוב בש"ח לפי תעו"ז



פסגה (₪ 33.21)
 גבע (₪ 20.87)
 שפל (₪ 32.63)

הסטוריית צריכה בקוט"ש



20/04/21 תאריך הפקדה:
 18/04/21 תאריך קריאה נוכחית:
 15/03/21 תאריך קריאה קודמת:

שם דייר: קומה 1 דירה 09
 שם אתר: מעונות הסטודנטים ראשל"צ

לקוח/ה נכבד/ה, אנו מתכבדים להגיש את חישוב צריכת החשמל לתקופה 15/03/21 - 18/04/21:

קומה 1 דירה 09 - 23 - 16201589(0x0)

סוג תעריף	סוג צריכה	קריאה קודמת	קריאה נוכחית	סה"כ צריכה בקוט"ש	מחיר לקוט"ש בא"ג	סה"כ לתשלום
			18/04/21	15/03/21	פרטי חשבון עבור תאריכים:	
757		6,059.45	6,059.45	0.00	43.30	0.00 ₪

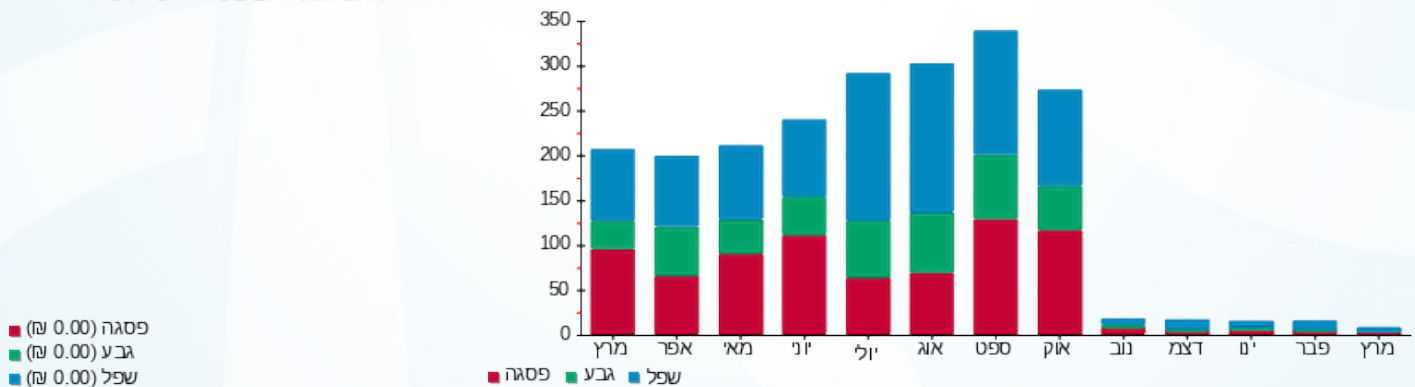
סה"כ לדייר:

שיא ביקוש	סה"כ
0.003	0.00
	0.00 ₪

19.77 ₪	תשלום קבוע	
0.00 ₪	תשלום עבור גודל חיבור בKVA (0x0)	
19.77 ₪	סה"כ לתשלום	לא כולל מע"מ

התפלגות חיוב בש"ח לפי תעו"ז

הסטוריית צריכה בקוט"ש



20/04/21 תאריך הפקה:
 18/04/21 תאריך קריאה נוכחית:
 15/03/21 תאריך קריאה קודמת:

שם דייר: קומה 1 דירה 10
 שם אתר: מעונות הסטודנטים ראשל"צ

לקוח/ה נכבד/ה, אנו מתכבדים להגיש את חישוב צריכת החשמל לתקופה 15/03/21 - 18/04/21:

קומה 1 דירה 10 - 24 - 16201589(0x0)

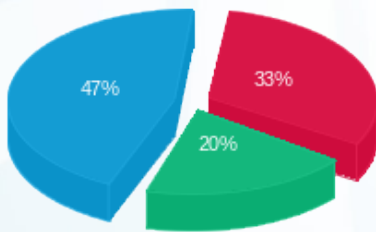
סוג תעריף	סוג צריכה	קריאה קודמת	קריאה נוכחית	סה"כ צריכה בקוט"ש	מחיר לקוט"ש בא"ג	סה"כ לתשלום
פרטי חשבון עבור תאריכים:		15/03/21	18/04/21			
757		6,624.00	6,770.00	146.00	43.30	63.22 ₪

סה"כ לדייר:

שיא ביקוש	סה"כ
2.52	146.00
	63.22 ₪

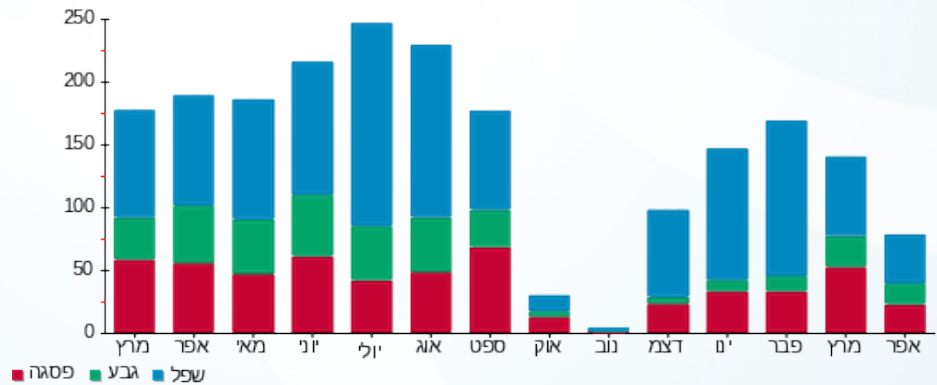
19.77 ₪	תשלום קבוע	
0.00 ₪	תשלום עבור גודל חיבור בKVA (0x0)	
82.99 ₪	סה"כ לתשלום	לא כולל מע"מ

התפלגות חיוב בש"ח לפי תעו"ז



פסגה (20.59 ₪)
 גבע (12.69 ₪)
 שפל (29.94 ₪)

הסטוריית צריכה בקוט"ש



20/04/21 תאריך הפקה:
 18/04/21 תאריך קריאה נוכחי:
 15/03/21 תאריך קריאה קודמת:

שם דייר: קומה 1 דירה 11
 שם אתר: מעונות הסטודנטים ראשל"צ

לקוח/ה נכבד/ה, אנו מתכבדים להגיש את חישוב צריכת החשמל לתקופה 15/03/21 - 18/04/21:

קומה 1 דירה 11 - 25 - 16201589(0x0)

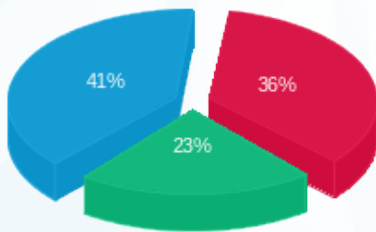
סוג תעריף	סוג צריכה	קריאה קודמת	קריאה נוכחית	סה"כ צריכה בקוט"ש	מחיר לקוט"ש בא"ג	סה"כ לתשלום
פרטי חשבון עבור תאריכים:		15/03/21	18/04/21			
757		10,582.20	10,635.90	53.70	43.30	23.25 ₪

סה"כ לדייר:

שיא ביקוש	סה"כ
1.45	53.70
	23.25 ₪

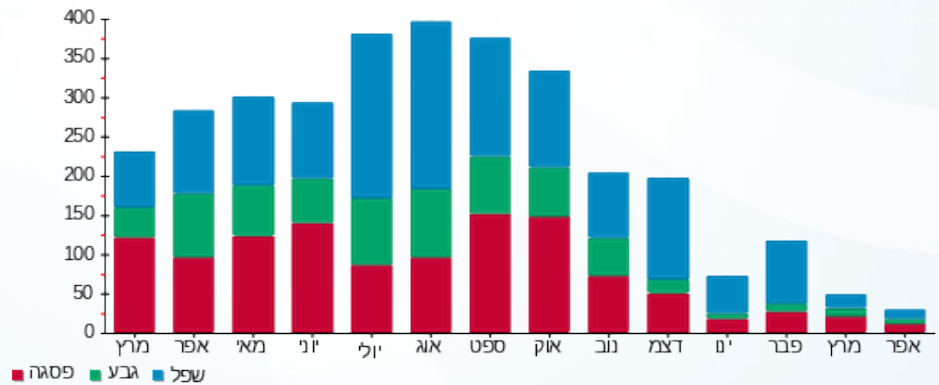
19.77 ₪	תשלום קבוע	
0.00 ₪	תשלום עבור גודל חיבור בKVA (0x0)	
43.02 ₪	סה"כ לתשלום	לא כולל מע"מ

התפלגות חיוב בש"ח לפי תעו"ז



פסגה (8.49 ₪) ■
 גבע (5.28 ₪) ■
 שפל (9.48 ₪) ■

הסטוריית צריכה בקוט"ש



20/04/21 תאריך הפקה:
 18/04/21 תאריך קריאה נוכחית:
 15/03/21 תאריך קריאה קודמת:

שם דייר: קומה 1 דירה 12
 שם אתר: מעונות הסטודנטים ראשל"צ

לקוח/ה נכבד/ה, אנו מתכבדים להגיש את חישוב צריכת החשמל לתקופה 15/03/21 - 18/04/21:

קומה 1 דירה 12 - 26 - 16201589(0x0)

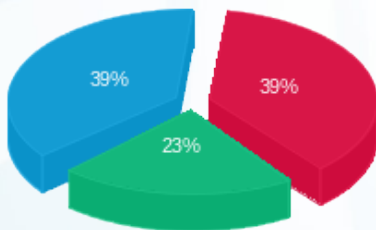
סוג תעריף	סוג צריכה	קריאה קודמת	קריאה נוכחית	סה"כ צריכה בקוט"ש	מחיר לקוט"ש בא"ג	סה"כ לתשלום
פרטי חשבון עבור תאריכים:		15/03/21	18/04/21			
757		7,914.70	8,060.70	146.00	43.30	63.22 ₪

סה"כ לדייר:

שיא ביקוש	סה"כ
2.06	146.00
	63.22 ₪

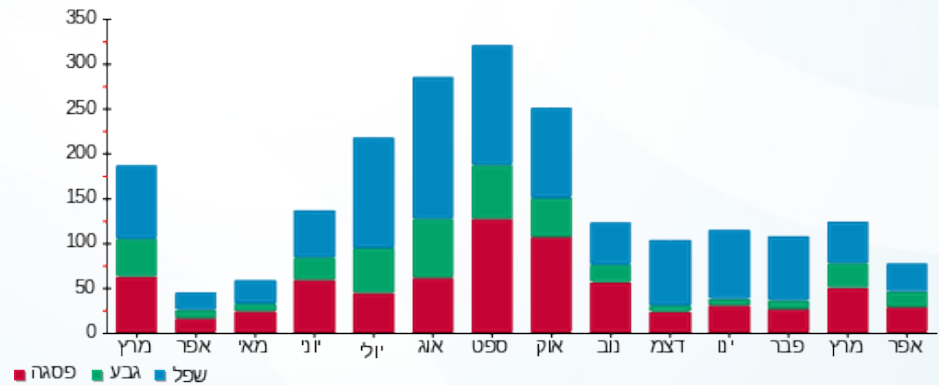
19.77 ₪	תשלום קבוע	
0.00 ₪	תשלום עבור גודל חיבור בKVA (0x0)	
82.99 ₪	סה"כ לתשלום	לא כולל מע"מ

התפלגות חיוב בש"ח לפי תעו"ז



פסגה (24.40 ₪)
 גבע (14.33 ₪)
 שפל (24.49 ₪)

הסטוריית צריכה בקוט"ש



20/04/21 תאריך הפקה:
 18/04/21 תאריך קריאה נוכחית:
 15/03/21 תאריך קריאה קודמת:

שם דייר: קומה 1 דירה 13
 שם אתר: מעונות הסטודנטים ראשל"צ

לקוח/ה נכבד/ה, אנו מתכבדים להגיש את חישוב צריכת החשמל לתקופה 15/03/21 - 18/04/21:

קומה 1 דירה 13 - 27 - 16201589(0x0)

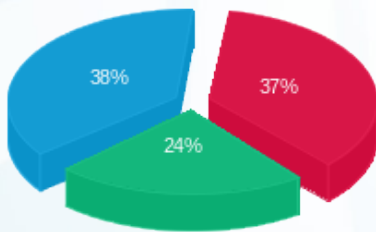
סוג תעריף	סוג צריכה	קריאה קודמת	קריאה נוכחית	סה"כ צריכה בקוט"ש	מחיר לקוט"ש בא"ג	סה"כ לתשלום
פרטי חשבון עבור תאריכים:		15/03/21	18/04/21			
757		9,154.30	9,327.55	173.25	43.30	75.02 ₪

סה"כ לדייר:

שיא ביקוש	סה"כ
2.03	173.25
	75.02 ₪

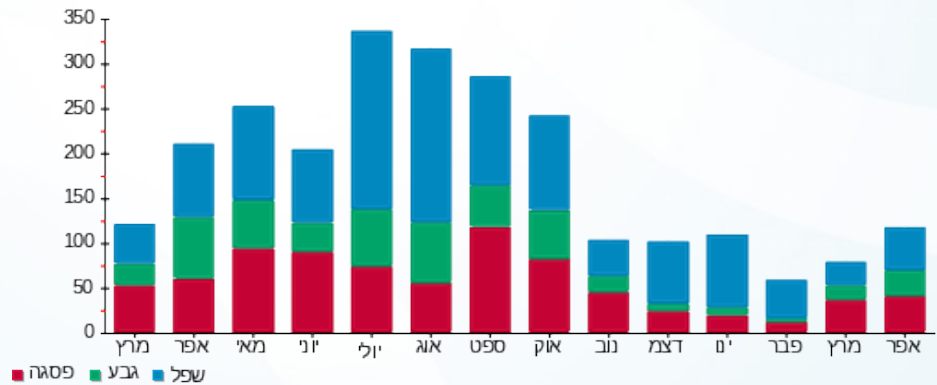
19.77 ₪	תשלום קבוע	
0.00 ₪	תשלום עבור גודל חיבור בKVA (0x0)	
94.79 ₪	סה"כ לתשלום	לא כולל מע"מ

התפלגות חיוב בש"ח לפי תעו"ז



פסגה (28.06 ₪)
 גבע (18.14 ₪)
 שפל (28.82 ₪)

הסטוריית צריכה בקוט"ש



20/04/21 תאריך הפקה:
 18/04/21 תאריך קריאה נוכחית:
 15/03/21 תאריך קריאה קודמת:

שם דייר: קומה 1 דירה 14
 שם אתר: מעונות הסטודנטים ראשל"צ

לקוח/ה נכבד/ה, אנו מתכבדים להגיש את חישוב צריכת החשמל לתקופה 18/04/21 - 15/03/21:

קומה 1 דירה 14 - 28 - 16201589(0x0)

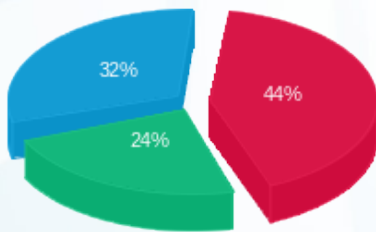
סוג תעריף	סוג צריכה	קריאה קודמת	קריאה נוכחית	סה"כ צריכה בקוט"ש	מחיר לקוט"ש בא"ג	סה"כ לתשלום
פרטי חשבון עבור תאריכים:		15/03/21	18/04/21			
757		6,611.15	6,685.70	74.55	43.30	32.28 ₪

סה"כ לדייר:

שיא ביקוש	סה"כ
1.79	74.55
	32.28 ₪

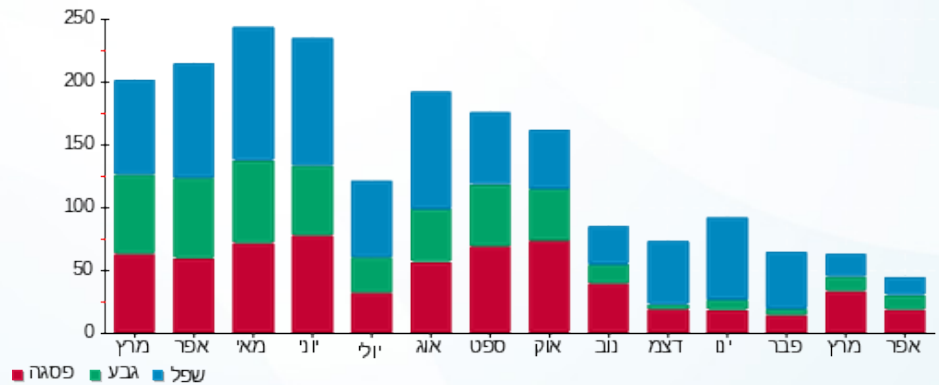
19.77 ₪	תשלום קבוע	
0.00 ₪	תשלום עבור גודל חיבור בKVA (0x0)	
52.05 ₪	סה"כ לתשלום	לא כולל מע"מ

התפלגות חיוב בש"ח לפי תעו"ז



פסגה (₪ 14.31)
 גבע (₪ 7.71)
 שפל (₪ 10.26)

הסטוריית צריכה בקוט"ש



20/04/21 תאריך הפקה:
 18/04/21 תאריך קריאה נוכחית:
 15/03/21 תאריך קריאה קודמת:

שם דייר: קומה 1 דירה 15
 שם אתר: מעונות הסטודנטים ראשל"צ

לקוח/ה נכבד/ה, אנו מתכבדים להגיש את חישוב צריכת החשמל לתקופה 15/03/21 - 18/04/21:

קומה 1 דירה 15 - 29 - 16201589(0x0)

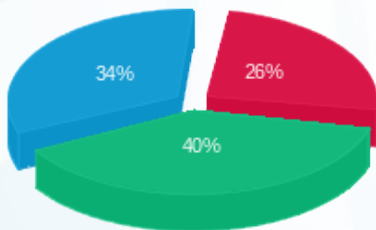
סוג תעריף	סוג צריכה	קריאה קודמת	קריאה נוכחית	סה"כ צריכה בקוט"ש	מחיר לקוט"ש בא"ג	סה"כ לתשלום
פרטי חשבון עבור תאריכים:		15/03/21	18/04/21			
757		5,919.65	6,045.10	125.45	43.30	54.32 ₪

סה"כ לדייר:

שיא ביקוש	סה"כ
1.98	125.45
	54.32 ₪

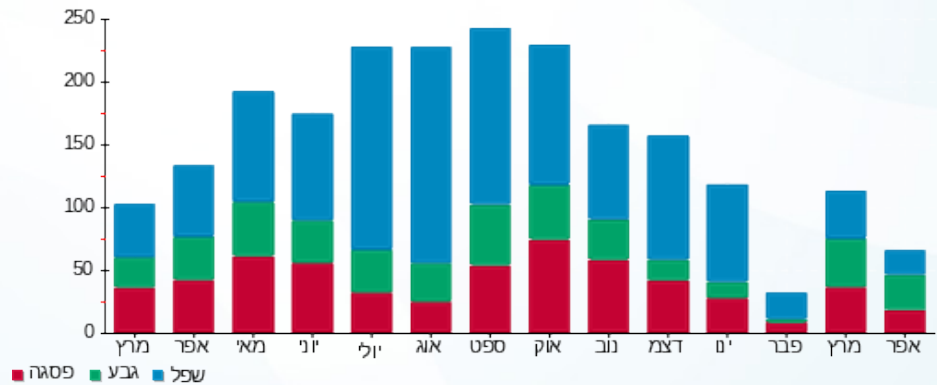
19.77 ₪	תשלום קבוע	
0.00 ₪	תשלום עבור גודל חיבור בKVA (0x0)	
74.09 ₪	סה"כ לתשלום	לא כולל מע"מ

התפלגות חיוב בש"ח לפי תעו"ז



פסגה (₪ 13.96)
 גבע (₪ 21.93)
 שפל (₪ 18.42)

הסטוריית צריכה בקוט"ש



20/04/21 תאריך הפקה:
 18/04/21 תאריך קריאה נוכחית:
 15/03/21 תאריך קריאה קודמת:

שם דייר: קומה 2 דירה 16
 שם אתר: מעונות הסטודנטים ראשל"צ

לקוח/ה נכבד/ה, אנו מתכבדים להגיש את חישוב צריכת החשמל לתקופה 15/03/21 - 18/04/21:

קומה 2 דירה 16 - 1 - 14154663(0x0)

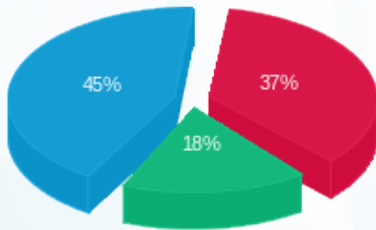
סוג תעריף	סוג צריכה	קריאה קודמת	קריאה נוכחית	סה"כ צריכה בקוט"ש	מחיר לקוט"ש בא"ג	סה"כ לתשלום
פרטי חשבון עבור תאריכים:		15/03/21	18/04/21			
757		7,554.40	7,643.60	89.20	43.30	38.62 ₪

סה"כ לדייר:

שיא ביקוש	סה"כ
1.47	89.20
	38.62 ₪

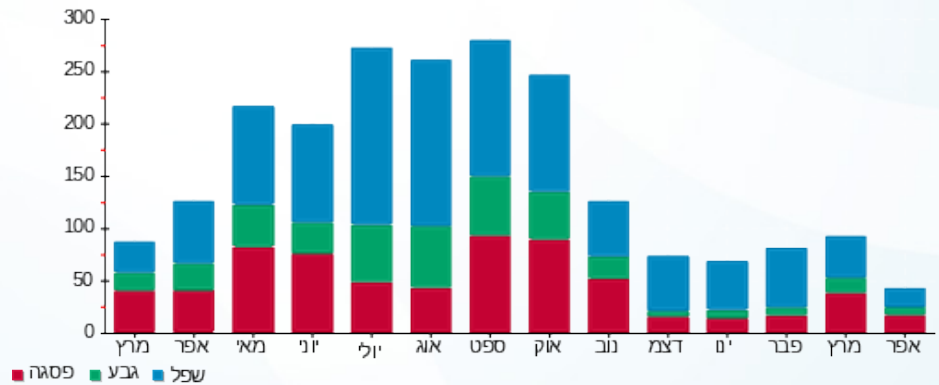
תשלום קבוע	תשלום עבור גודל חיבור בKVA (0x0)	סה"כ לתשלום	לא כולל מע"מ
19.77 ₪	0.00 ₪	58.39 ₪	

התפלגות חיוב בש"ח לפי תעו"ז



פסגה (14.29 ₪)
 גבע (6.93 ₪)
 שפל (17.41 ₪)

הסטוריית צריכה בקוט"ש



20/04/21 תאריך הפקה:
 18/04/21 תאריך קריאה נוכחית:
 15/03/21 תאריך קריאה קודמת:

שם דייר: קומה 2 דירה 17
 שם אתר: מעונות הסטודנטים ראשל"צ

לקוח/ה נכבד/ה, אנו מתכבדים להגיש את חישוב צריכת החשמל לתקופה 15/03/21 - 18/04/21:

קומה 2 דירה 17 - 2 - 14154663(0x0)

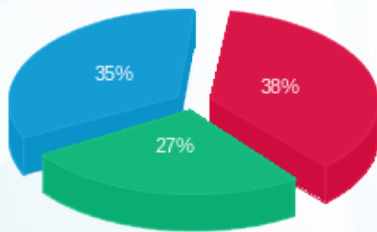
סוג תעריף	סוג צריכה	קריאה קודמת	קריאה נוכחית	סה"כ צריכה בקוט"ש	מחיר לקוט"ש בא"ג	סה"כ לתשלום
פרטי חשבון עבור תאריכים:		15/03/21	18/04/21			
757		16,578.20	16,738.35	160.15	43.30	69.34 ₪

סה"כ לדייר:

שיא ביקוש	סה"כ
3.44	160.15
	69.34 ₪

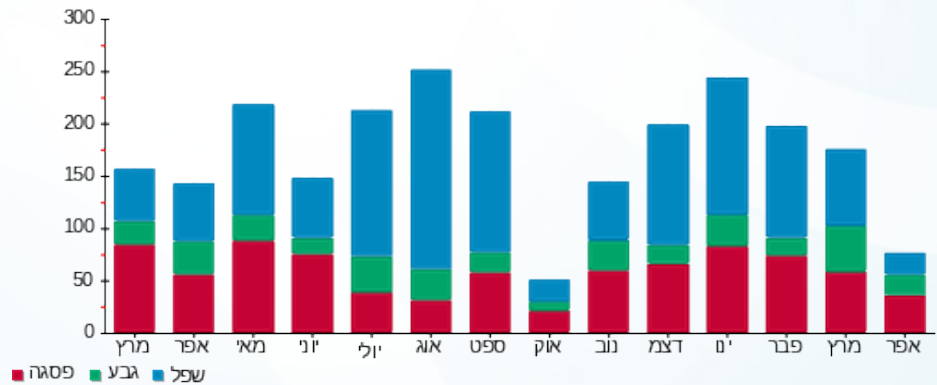
19.77 ₪	תשלום קבוע	
0.00 ₪	תשלום עבור גודל חיבור בKVA (0x0)	
89.11 ₪	סה"כ לתשלום	לא כולל מע"מ

התפלגות חיוב בש"ח לפי תעו"ז



פסגה (26.28 ₪)
 גבע (18.88 ₪)
 שפל (24.18 ₪)

הסטוריית צריכה בקוט"ש



20/04/21 תאריך הפקה:
 18/04/21 תאריך קריאה נוכחית:
 15/03/21 תאריך קריאה קודמת:

שם דייר: קומה 2 דירה 18
 שם אתר: מעונות הסטודנטים ראשל"צ

לקוח/ה נכבד/ה, אנו מתכבדים להגיש את חישוב צריכת החשמל לתקופה 15/03/21 - 18/04/21:

קומה 2 דירה 18 - 3 - 14154663(0x0)

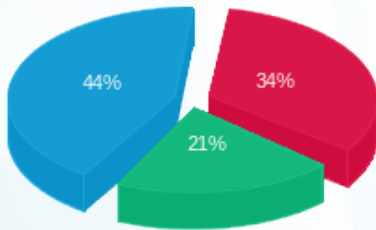
סוג תעריף	סוג צריכה	קריאה קודמת	קריאה נוכחית	סה"כ צריכה בקוט"ש	מחיר לקוט"ש בא"ג	סה"כ לתשלום
פרטי חשבון עבור תאריכים:		15/03/21	18/04/21			
757		16,647.70	16,859.35	211.65	43.30	91.64 ₪

סה"כ לדייר:

שיא ביקוש	סה"כ
2.37	211.65
	91.64 ₪

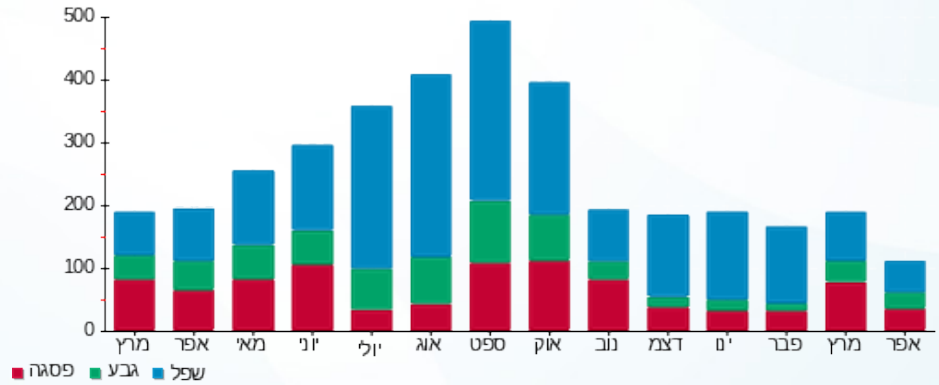
19.77 ₪	תשלום קבוע	
0.00 ₪	תשלום עבור גודל חיבור ב-KVA (0x0)	
111.41 ₪	סה"כ לתשלום	לא כולל מע"מ

התפלגות חיוב בש"ח לפי תעו"ז



פסגה (31.59 ₪)
 גבע (19.38 ₪)
 שפל (40.68 ₪)

הסטוריית צריכה בקוט"ש



20/04/21 תאריך הפקה:
 18/04/21 תאריך קריאה נוכחית:
 15/03/21 תאריך קריאה קודמת:

שם דייר: קומה 2 דירה 19
 שם אתר: מעונות הסטודנטים ראשל"צ

לקוח/ה נכבד/ה, אנו מתכבדים להגיש את חישוב צריכת החשמל לתקופה 15/03/21 - 18/04/21:

קומה 2 דירה 19 - 4 - 14154663(0x0)

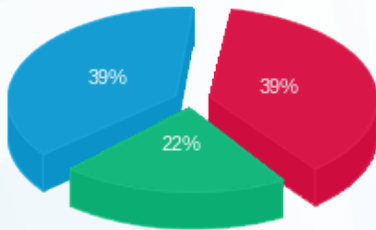
סוג תעריף	סוג צריכה	קריאה קודמת	קריאה נוכחית	סה"כ צריכה בקוט"ש	מחיר לקוט"ש בא"ג	סה"כ לתשלום
פרטי חשבון עבור תאריכים:		15/03/21	18/04/21			
757		10,776.80	10,904.25	127.45	43.30	55.19 ₪

סה"כ לדייר:

שיא ביקוש	סה"כ
1.96	127.45
	55.19 ₪

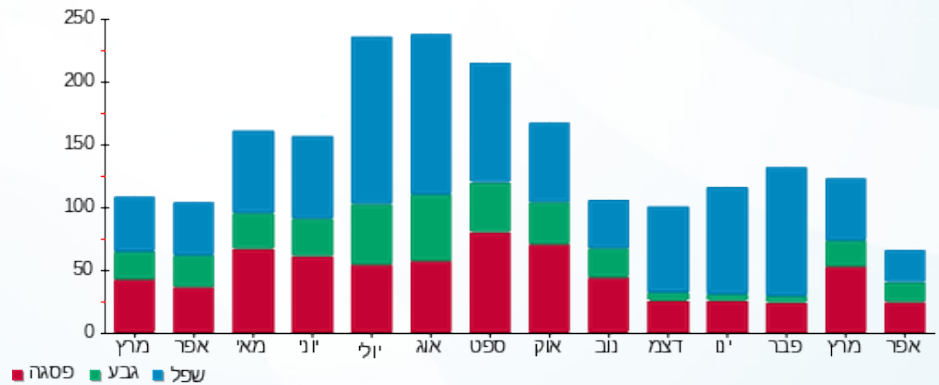
19.77 ₪	תשלום קבוע	
0.00 ₪	תשלום עבור גודל חיבור בKVA (0x0)	
74.96 ₪	סה"כ לתשלום	לא כולל מע"מ

התפלגות חיוב בש"ח לפי תעו"ז



פסגה (21.56 ₪) ■
 גבע (12.06 ₪) ■
 שפל (21.56 ₪) ■

הסטוריית צריכה בקוט"ש



20/04/21 תאריך הפקה:
 18/04/21 תאריך קריאה נוכחית:
 15/03/21 תאריך קריאה קודמת:

שם דייר: קומה 2 דירה 20
 שם אתר: מעונות הסטודנטים ראשל"צ

לקוח/ה נכבד/ה, אנו מתכבדים להגיש את חישוב צריכת החשמל לתקופה 18/04/21 - 15/03/21:

קומה 2 דירה 20 - 5 - 14154663(0x0)

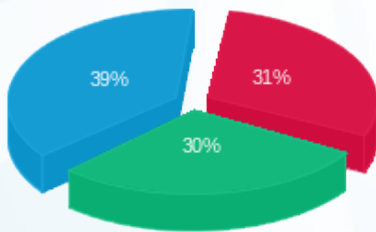
סוג תעריף	סוג צריכה	קריאה קודמת	קריאה נוכחית	סה"כ צריכה בקוט"ש	מחיר לקוט"ש בא"ג	סה"כ לתשלום
פרטי חשבון עבור תאריכים:		15/03/21	18/04/21			
757		17,678.75	17,955.95	277.20	43.30	120.03 ₪

סה"כ לדייר:

שיא ביקוש	סה"כ
3.86	277.20
	120.03 ₪

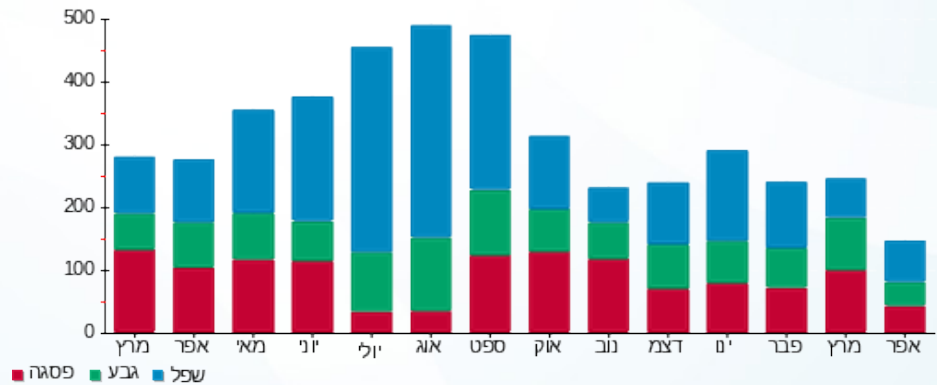
19.77 ₪	תשלום קבוע	
0.00 ₪	תשלום עבור גודל חיבור בKVA (0x0)	
139.80 ₪	סה"כ לתשלום	לא כולל מע"מ

התפלגות חיוב בש"ח לפי תעו"ז



פסגה (37.09 ₪) ■
 גבע (36.37 ₪) ■
 שפל (46.57 ₪) ■

הסטוריית צריכה בקוט"ש



20/04/21 תאריך הפקה:
 18/04/21 תאריך קריאה נוכחית:
 15/03/21 תאריך קריאה קודמת:

שם דייר: קומה 2 דירה 21
 שם אתר: מעונות הסטודנטים ראשל"צ

לקוח/ה נכבד/ה, אנו מתכבדים להגיש את חישוב צריכת החשמל לתקופה 18/04/21 - 15/03/21:

קומה 2 דירה 21 - 6 - 14154663(0x0)

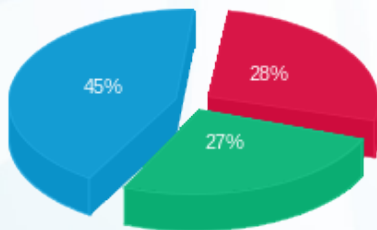
סוג תעריף	סוג צריכה	קריאה קודמת	קריאה נוכחית	סה"כ צריכה בקוט"ש	מחיר לקוט"ש בא"ג	סה"כ לתשלום
פרטי חשבון עבור תאריכים:		15/03/21	18/04/21			
757		14,128.45	14,219.80	91.35	43.30	39.55 ₪

סה"כ לדייר:

שיא ביקוש	סה"כ
1.73	91.35
	39.55 ₪

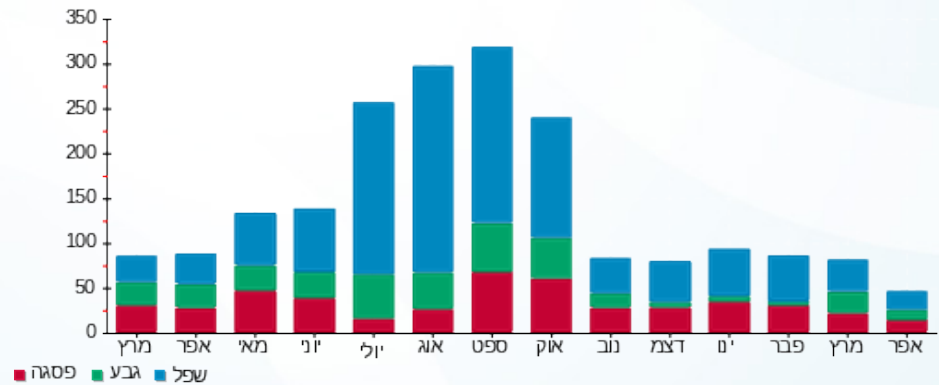
19.77 ₪	תשלום קבוע	
0.00 ₪	תשלום עבור גודל חיבור ב-KVA (0x0)	
59.32 ₪	סה"כ לתשלום	לא כולל מע"מ

התפלגות חיוב בש"ח לפי תעו"ז



פסגה (11.06 ₪)
 גבע (10.72 ₪)
 שפל (17.77 ₪)

הסטוריית צריכה בקוט"ש



20/04/21 תאריך הפקה:
 18/04/21 תאריך קריאה נוכחית:
 15/03/21 תאריך קריאה קודמת:

שם דייר: קומה 2 דירה 22
 שם אתר: מעונות הסטודנטים ראשל"צ

לקוח/ה נכבד/ה, אנו מתכבדים להגיש את חישוב צריכת החשמל לתקופה 15/03/21 - 18/04/21:

קומה 2 דירה 22 - 7 - 14154663(0x0)

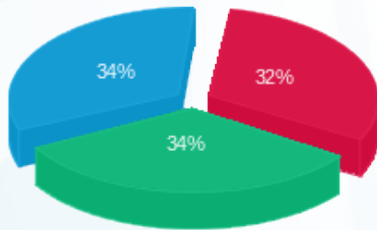
סוג תעריף	סוג צריכה	קריאה קודמת	קריאה נוכחית	סה"כ צריכה בקוט"ש	מחיר לקוט"ש בא"ג	סה"כ לתשלום
פרטי חשבון עבור תאריכים:		15/03/21	18/04/21			
757		9,197.35	9,323.80	126.45	43.30	54.75 ₪

סה"כ לדייר:

שיא ביקוש	סה"כ
1.91	126.45
	54.75 ₪

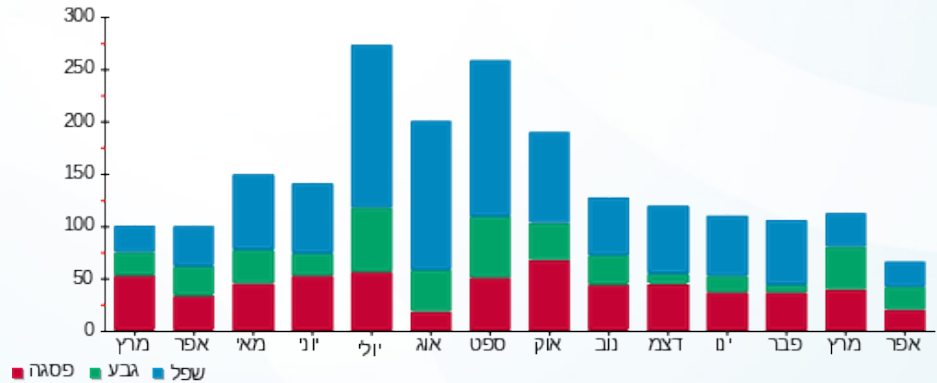
19.77 ₪	תשלום קבוע	
0.00 ₪	תשלום עבור גודל חיבור בKVA (0x0)	
74.52 ₪	סה"כ לתשלום	לא כולל מע"מ

התפלגות חיוב בש"ח לפי תעו"ז



פסגה (17.54 ₪)
 גבע (18.77 ₪)
 שפל (18.45 ₪)

הסטוריית צריכה בקוט"ש



20/04/21 תאריך הפקה:
 18/04/21 תאריך קריאה נוכחית:
 15/03/21 תאריך קריאה קודמת:

שם דייר: קומה 2 דירה 23
 שם אתר: מעונות הסטודנטים ראשל"צ

לקוח/ה נכבד/ה, אנו מתכבדים להגיש את חישוב צריכת החשמל לתקופה 18/04/21 - 15/03/21:

קומה 2 דירה 23 - 14154663 (0x0)

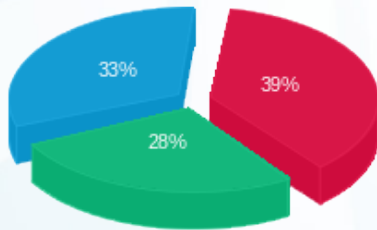
סוג תעריף	סוג צריכה	קריאה קודמת	קריאה נוכחית	סה"כ צריכה בקוט"ש	מחיר לקוט"ש בא"ג	סה"כ לתשלום
פרטי חשבון עבור תאריכים:		15/03/21	18/04/21			
757		11,345.05	11,407.90	62.85	43.30	27.21 ₪

סה"כ לדייר:

שיא ביקוש	סה"כ
2.12	62.85
	27.21 ₪

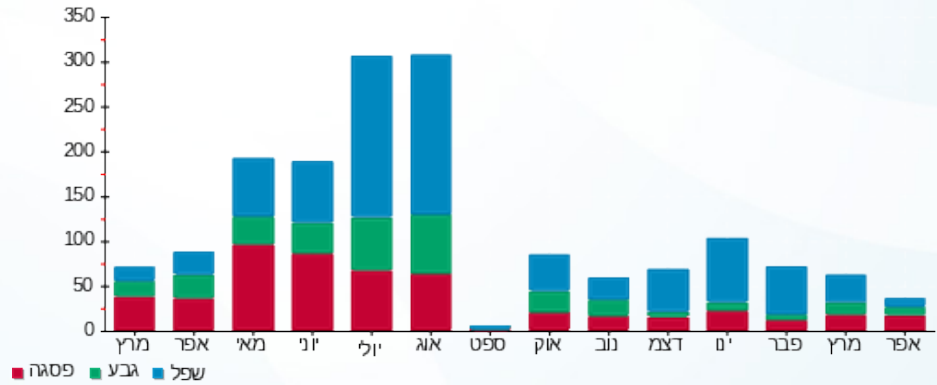
19.77 ₪	תשלום קבוע	
0.00 ₪	תשלום עבור גודל חיבור בKVA (0x0)	
46.98 ₪	סה"כ לתשלום	לא כולל מע"מ

התפלגות חיוב בש"ח לפי תעו"ז



פסגה (10.50 ₪)
 גבע (7.73 ₪)
 שפל (8.98 ₪)

הסטוריית צריכה בקוט"ש



20/04/21 תאריך הפקה:
 18/04/21 תאריך קריאה נוכחית:
 15/03/21 תאריך קריאה קודמת:

שם דייר: קומה 2 דירה 24
 שם אתר: מעונות הסטודנטים ראשל"צ

לקוח/ה נכבד/ה, אנו מתכבדים להגיש את חישוב צריכת החשמל לתקופה 18/04/21 - 15/03/21:

קומה 2 דירה 24 - 14154663 (0x0)

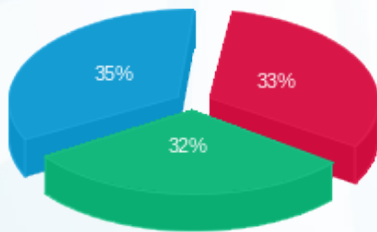
סוג תעריף	סוג צריכה	קריאה קודמת	קריאה נוכחית	סה"כ צריכה בקוט"ש	מחיר לקוט"ש בא"ג	סה"כ לתשלום
פרטי חשבון עבור תאריכים:		15/03/21	18/04/21			
757		9,143.90	9,268.15	124.25	43.30	53.80 ₪

סה"כ לדירה:

שיא ביקוש	סה"כ
2.21	124.25
	53.80 ₪

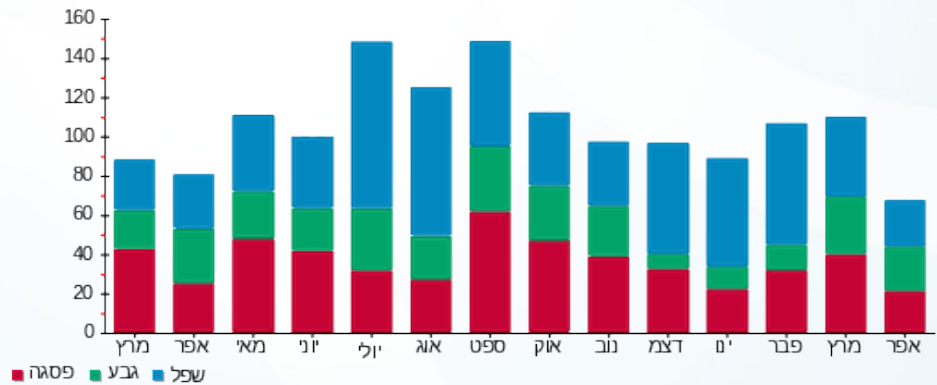
19.77 ₪	תשלום קבוע	
0.00 ₪	תשלום עבור גודל חיבור בKVA (0x0)	
73.57 ₪	סה"כ לתשלום	לא כולל מע"מ

התפלגות חיוב בש"ח לפי תעו"ז



פסגה (17.77 ₪) ■
 גבע (17.02 ₪) ■
 שפל (19.01 ₪) ■

הסטוריית צריכה בקוט"ש



20/04/21 תאריך הפקה:
 18/04/21 תאריך קריאה נוכחית:
 15/03/21 תאריך קריאה קודמת:

שם דייר: קומה 2 דירה 25
 שם אתר: מעונות הסטודנטים ראשל"צ

לקוח/ה נכבד/ה, אנו מתכבדים להגיש את חישוב צריכת החשמל לתקופה 15/03/21 - 18/04/21:

קומה 2 דירה 25 - 14154663(0x0)

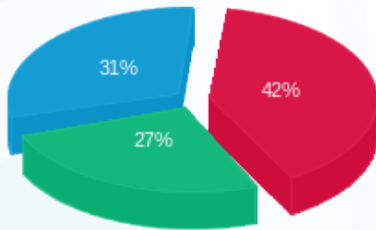
סוג תעריף	סוג צריכה	קריאה קודמת	קריאה נוכחית	סה"כ צריכה בקוט"ש	מחיר לקוט"ש בא"ג	סה"כ לתשלום
פרטי חשבון עבור תאריכים:		15/03/21	18/04/21			
757		19,975.85	20,270.55	294.70	43.30	127.61 ₪

סה"כ לדירה:

שיא ביקוש	סה"כ
5.26	294.70
	127.61 ₪

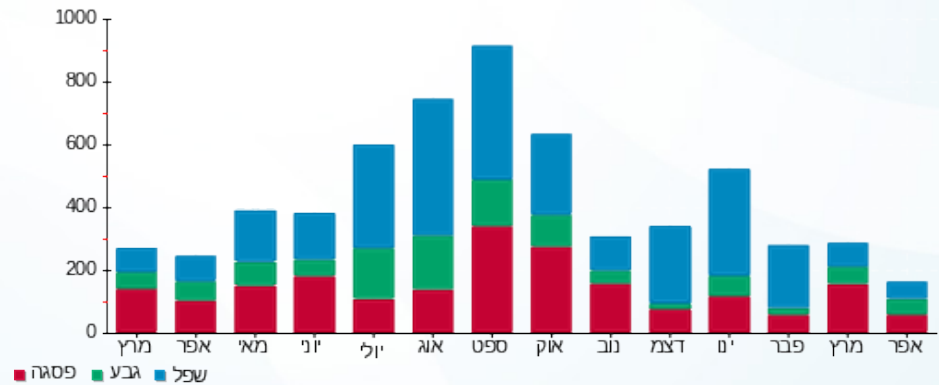
19.77 ₪	תשלום קבוע	
0.00 ₪	תשלום עבור גודל חיבור ב KVA (0x0)	
147.38 ₪	סה"כ לתשלום	לא כולל מע"מ

התפלגות חיוב בש"ח לפי תעו"ז



פסגה (₪ 53.71)
 גבע (₪ 34.12)
 שפל (₪ 39.77)

הסטוריית צריכה בקוט"ש



20/04/21 תאריך הפקה:
 18/04/21 תאריך קריאה נוכחית:
 15/03/21 תאריך קריאה קודמת:

שם דייר: קומה 2 דירה 26
 שם אתר: מעונות הסטודנטים ראשל"צ

לקוח/ה נכבד/ה, אנו מתכבדים להגיש את חישוב צריכת החשמל לתקופה 18/04/21 - 15/03/21:

קומה 2 דירה 26 - 14154663 (0x0)

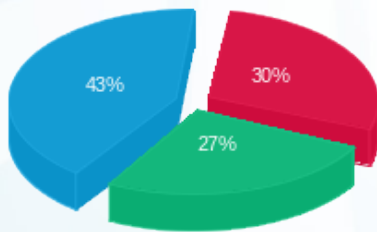
סוג תעריף	סוג צריכה	קריאה קודמת	קריאה נוכחית	סה"כ צריכה בקוט"ש	מחיר לקוט"ש בא"ג	סה"כ לתשלום
פרטי חשבון עבור תאריכים:		15/03/21	18/04/21			
757		12,658.00	12,835.80	177.80	43.30	76.99 ₪

סה"כ לדייר:

שיא ביקוש	סה"כ
2.63	177.80
	76.99 ₪

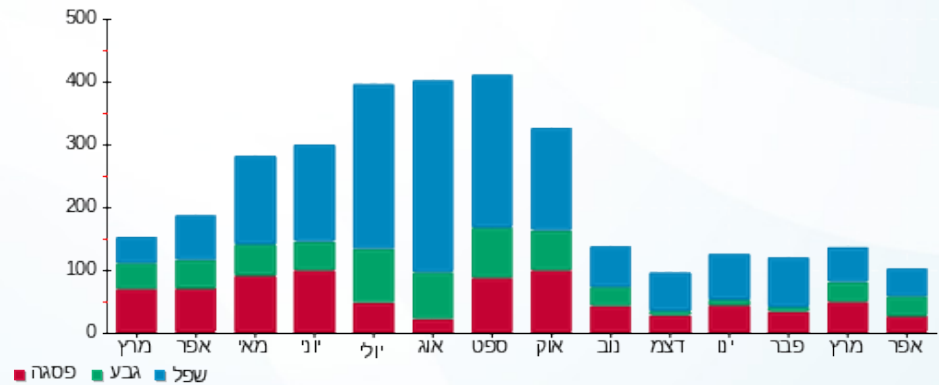
19.77 ₪	תשלום קבוע	
0.00 ₪	תשלום עבור גודל חיבור בKVA (0x0)	
96.76 ₪	סה"כ לתשלום	לא כולל מע"מ

התפלגות חיוב בש"ח לפי תעו"ז



פסגה (22.80 ₪)
 גבע (20.83 ₪)
 שפל (33.36 ₪)

הסטוריית צריכה בקוט"ש



20/04/21 תאריך הפקה:
 18/04/21 תאריך קריאה נוכחי:
 15/03/21 תאריך קריאה קודמת:

שם דייר: קומה 2 דירה 27
 שם אתר: מעונות הסטודנטים ראשל"צ

לקוח/ה נכבד/ה, אנו מתכבדים להגיש את חישוב צריכת החשמל לתקופה 15/03/21 - 18/04/21:

קומה 2 דירה 27 - 14154663(0x0)

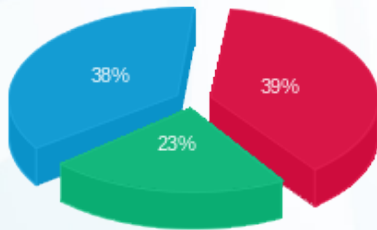
סוג תעריף	סוג צריכה	קריאה קודמת	קריאה נוכחית	סה"כ צריכה בקוט"ש	מחיר לקוט"ש בא"ג	סה"כ לתשלום
פרטי חשבון עבור תאריכים:		15/03/21	18/04/21			
757		8,606.95	8,712.95	106.00	43.30	45.90 ₪

סה"כ לדייר:

שיא ביקוש	סה"כ
1.61	106.00
	45.90 ₪

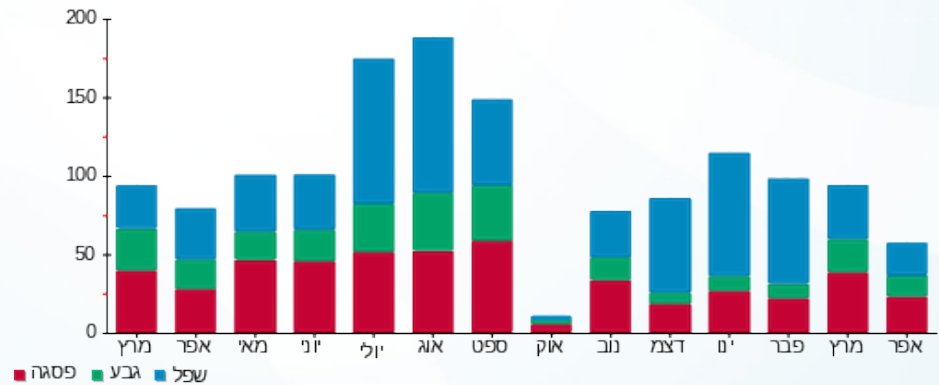
19.77 ₪	תשלום קבוע	
0.00 ₪	תשלום עבור גודל חיבור ב-KVA (0x0)	
65.67 ₪	סה"כ לתשלום	לא כולל מע"מ

התפלגות חיוב בש"ח לפי תעו"ז



פסגה (18.08 ₪)
 גבע (10.59 ₪)
 שפל (17.23 ₪)

הסטוריית צריכה בקוט"ש



20/04/21 תאריך הפקה:
 18/04/21 תאריך קריאה נוכחית:
 15/03/21 תאריך קריאה קודמת:

שם דייר: קומה 2 דירה 28
 שם אתר: מעונות הסטודנטים ראשל"צ

לקוח/ה נכבד/ה, אנו מתכבדים להגיש את חישוב צריכת החשמל לתקופה 15/03/21 - 18/04/21:

קומה 2 דירה 28 - 14154663(0x0)

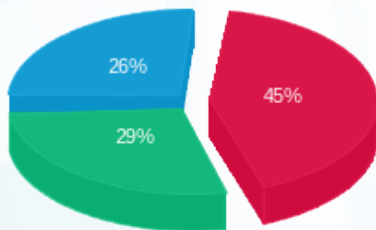
סוג תעריף	סוג צריכה	קריאה קודמת	קריאה נוכחית	סה"כ צריכה בקוט"ש	מחיר לקוט"ש בא"ג	סה"כ לתשלום
פרטי חשבון עבור תאריכים:		15/03/21	18/04/21			
757		26,048.10	26,396.95	348.85	43.30	151.05 ₪

סה"כ לדירה:

שיא ביקוש	סה"כ
4.69	348.85
	151.05 ₪

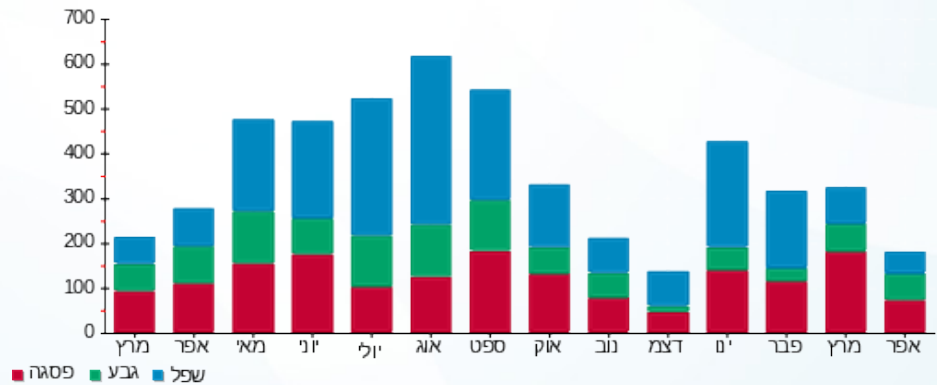
19.77 ₪	תשלום קבוע	
0.00 ₪	תשלום עבור גודל חיבור בKVA (0x0)	
170.82 ₪	סה"כ לתשלום	לא כולל מע"מ

התפלגות חיוב בש"ח לפי תעו"ז



פסגה (68.00 ₪) ■
 גבע (43.24 ₪) ■
 שפל (39.81 ₪) ■

הסטוריית צריכה בקוט"ש



20/04/21 תאריך הפקה:
 18/04/21 תאריך קריאה נוכחית:
 15/03/21 תאריך קריאה קודמת:

שם דייר: קומה 2 דירה 29
 שם אתר: מעונות הסטודנטים ראשל"צ

לקוח/ה נכבד/ה, אנו מתכבדים להגיש את חישוב צריכת החשמל לתקופה 18/04/21 - 15/03/21:

קומה 2 דירה 29 - 14154663 (0x0)

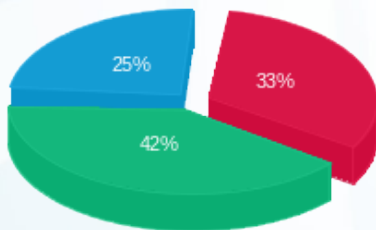
סוג תעריף	סוג צריכה	קריאה קודמת	קריאה נוכחית	סה"כ צריכה בקוט"ש	מחיר לקוט"ש בא"ג	סה"כ לתשלום
פרטי חשבון עבור תאריכים:		15/03/21	18/04/21			
757		12,692.50	12,750.05	57.55	43.30	24.92 ₪

סה"כ לדייר:

שיא ביקוש	סה"כ
2.15	57.55
	24.92 ₪

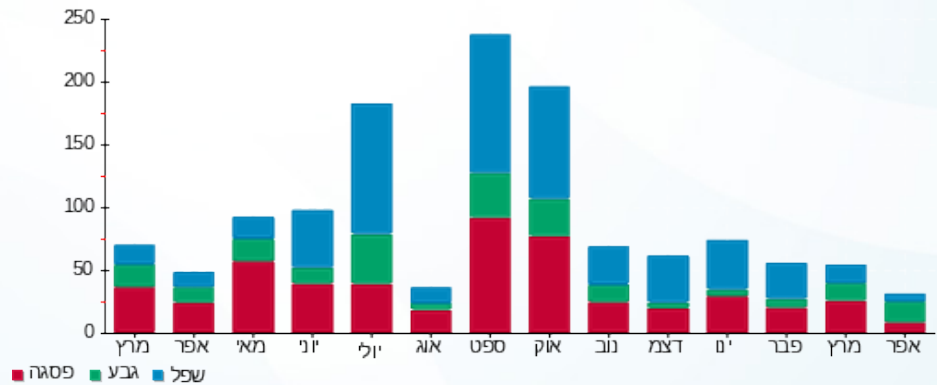
19.77 ₪	תשלום קבוע	
0.00 ₪	תשלום עבור גודל חיבור בKVA (0x0)	
44.69 ₪	סה"כ לתשלום	לא כולל מע"מ

התפלגות חיוב בש"ח לפי תעו"ז



פסגה (8.31 ₪) ■
 גבע (10.37 ₪) ■
 שפל (6.24 ₪) ■

הסטוריית צריכה בקוט"ש



20/04/21 תאריך הפקה:
 18/04/21 תאריך קריאה נוכחית:
 15/03/21 תאריך קריאה קודמת:

שם דייר: קומה 2 דירה 30
 שם אתר: מעונות הסטודנטים ראשל"צ

לקוח/ה נכבד/ה, אנו מתכבדים להגיש את חישוב צריכת החשמל לתקופה 18/04/21 - 15/03/21:

קומה 2 דירה 30 - 29 - 14154663(0x0)

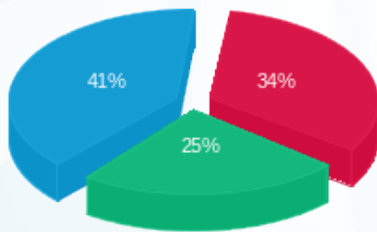
סוג תעריף	סוג צריכה	קריאה קודמת	קריאה נוכחית	סה"כ צריכה בקוט"ש	מחיר לקוט"ש בא"ג	סה"כ לתשלום
פרטי חשבון עבור תאריכים:		15/03/21	18/04/21			
757		9,626.40	9,750.75	124.35	43.30	53.84 ₪

סה"כ לדייר:

שיא ביקוש	סה"כ
2.18	124.35
	53.84 ₪

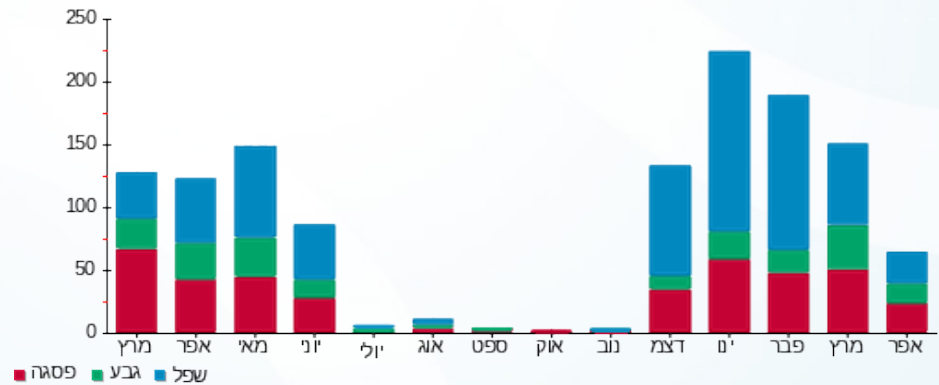
19.77 ₪	תשלום קבוע	
0.00 ₪	תשלום עבור גודל חיבור בKVA (0x0)	
73.61 ₪	סה"כ לתשלום	לא כולל מע"מ

התפלגות חיוב בש"ח לפי תעו"ז



פסגה (18.27 ₪)
 גבע (13.53 ₪)
 שפל (22.04 ₪)

הסטוריית צריכה בקוט"ש



20/04/21 תאריך הפקה:
 18/04/21 תאריך קריאה נוכחית:
 15/03/21 תאריך קריאה קודמת:

שם דייר: קסטרו
 שם אתר: מעונות הסטודנטים ראשל"צ

לקוח/ה נכבד/ה, אנו מתכבדים להגיש את חישוב צריכת החשמל לתקופה 18/04/21 - 15/03/21:

1 - 15091152(0x0)

סוג תעריף	סוג צריכה	קריאה קודמת	קריאה נוכחית	סה"כ צריכה בקוט"ש	מחיר לקוט"ש בא"ג	סה"כ לתשלום
פרטי חשבון עבור תאריכים:						
777	פסגה	15/03/21	18/04/21	12,415.20	43.79	5,436.62 ₪
778	גבע	249,623.60	252,928.80	3,305.20	36.65	1,211.36 ₪
779	שפל	326,031.20	328,044.80	2,013.60	30.60	616.16 ₪

סה"כ לדיר:

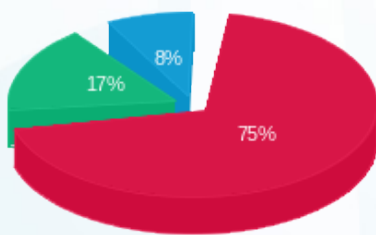
פסגה	גבע	שפל	סה"כ	שיא ביקוש
12,415.20	3,305.20	2,013.60	17,734.00	57.82
₪ 5,436.62	₪ 1,211.36	₪ 616.16	₪ 7,264.13	

סה"כ צריכה

סה"כ לתשלום

₪ 211.60	תשלום קבוע	
₪ 0.00	תשלום עבור גודל חיבור בKVA (0x0)	
₪ 7,475.73	סה"כ לתשלום	לא כולל מע"מ

התפלגות חיוב בש"ח לפי תע"ז



פסגה (₪ 5,436.62)
 גבע (₪ 1,211.36)
 שפל (₪ 616.16)

הסטוריית צריכה בקוט"ש

