



27/04/21 תאריך הפקה:
 22/04/21 תאריך קריאה נוכחית:
 19/03/21 תאריך קריאה קודמת:

שם דייר: ציבורי
שם אתר: רמת החייל SP

לקוח/ה נכבד/ה, אנו מתכבדים להגיש את חישוב צריכת החשמל לתקופה 19/03/21 - 22/04/21:

קומה 01 - 1 - 18170565(3x160)

סוג תעריף	סוג צריכה	קריאה קודמת	קריאה נוכחית	סה"כ צריכה בקוט"ש	מחיר לקוט"ש בא"ג	סה"כ לתשלום
			22/04/21	19/03/21	פרטי חשבון עבור תאריכים:	
777	פסגה	28,942.00	29,932.40	-990.40	43.79	₪ -433.70
778	גבע	8,910.40	9,102.80	-192.40	36.65	₪ -70.51
779	שפל	18,041.60	18,465.60	-424.00	30.60	₪ -129.74

קומת קרקע - 2 - 18170565(3x160)

סוג תעריף	סוג צריכה	קריאה קודמת	קריאה נוכחית	סה"כ צריכה בקוט"ש	מחיר לקוט"ש בא"ג	סה"כ לתשלום
			22/04/21	19/03/21	פרטי חשבון עבור תאריכים:	
777	פסגה	7,927.60	9,156.00	-1,228.40	43.79	₪ -537.92
778	גבע	3,096.00	3,380.80	-284.80	36.65	₪ -104.38
779	שפל	12,054.00	12,619.20	-565.20	30.60	₪ -172.95

קומה 2+3 - 3 - 18170565(3x400)

סוג תעריף	סוג צריכה	קריאה קודמת	קריאה נוכחית	סה"כ צריכה בקוט"ש	מחיר לקוט"ש בא"ג	סה"כ לתשלום
			22/04/21	19/03/21	פרטי חשבון עבור תאריכים:	
777	פסגה	140,387.20	149,550.00	-9,162.80	43.79	₪ -4,012.39
778	גבע	57,714.40	61,076.00	-3,361.60	36.65	₪ -1,232.03
779	שפל	176,742.00	184,450.80	-7,708.80	30.60	₪ -2,358.89

ראשי לוח - 4 - 18170565(3x1600)

סוג תעריף	סוג צריכה	קריאה קודמת	קריאה נוכחית	סה"כ צריכה בקוט"ש	מחיר לקוט"ש בא"ג	סה"כ לתשלום
			22/04/21	19/03/21	פרטי חשבון עבור תאריכים:	
777	פסגה	187,075.20	199,089.60	12,014.40	43.79	₪ 5,261.11
778	גבע	74,254.40	78,374.40	4,120.00	36.65	₪ 1,509.98
779	שפל	220,437.60	229,763.20	9,325.60	30.60	₪ 2,853.63

סה"כ לדיר:

פסגה	גבע	שפל	סה"כ	שיא ביקוש
------	-----	-----	------	-----------





סה"כ לדירה:

פסגה	גבע	שפל	סה"כ	שיא ביקוש
632.80	281.20	627.60	1,541.60	78.32
277.10 ₪	103.06 ₪	192.05 ₪	572.21 ₪	

סה"כ צריכה

סה"כ לתשלום

0.00 ₪	תשלום קבוע	
187.48 ₪	תשלום עבור גודל חיבור בKVA (3x880)	
759.69 ₪	סה"כ לתשלום	לא כולל מע"מ





27/04/21 תאריך הפקדה:
 22/04/21 תאריך קריאה נוכחית:
 19/03/21 תאריך קריאה קודמת:

שם דייר: קומה 1
 שם אתר: רמת החייל SP

לקוח/ה נכבד/ה, אנו מתכבדים להגיש את חישוב צריכת החשמל לתקופה 22/04/21 - 19/03/21:

קומה 01 - 1 - 18170565 (3x160)

סוג תעריף	סוג צריכה	קריאה קודמת	קריאה נוכחית	סה"כ צריכה בקוט"ש	מחיר לקוט"ש בא"ג	סה"כ לתשלום
			22/04/21	19/03/21	פרטי חשבון עבור תאריכים:	
777	פסגה	28,942.00	29,932.40	990.40	43.79	433.70 ₪
778	גבע	8,910.40	9,102.80	192.40	36.65	70.51 ₪
779	שפל	18,041.60	18,465.60	424.00	30.60	129.74 ₪

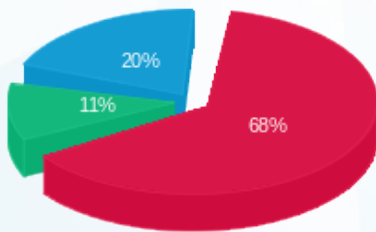
סה"כ לדייר:

פסגה	גבע	שפל	סה"כ	שיא ביקוש
990.40	192.40	424.00	1,606.80	14.47
₪ 433.70	₪ 70.51	₪ 129.74	₪ 633.95	

סה"כ צריכה
 סה"כ לתשלום

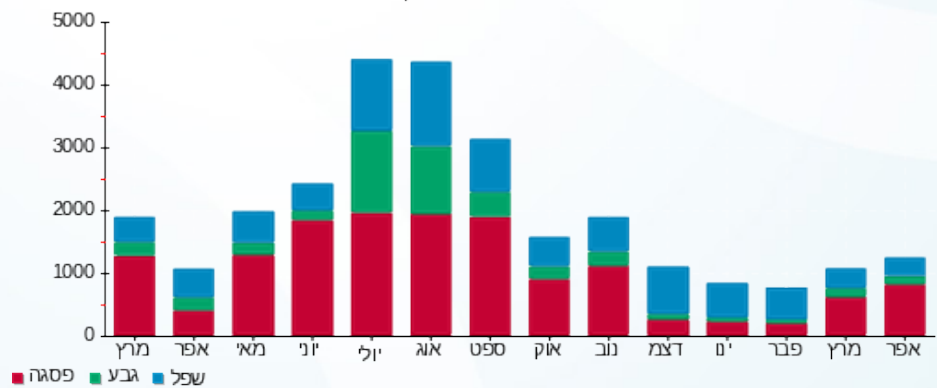
211.60 ₪	תשלום קבוע	
34.09 ₪	תשלום עבור גודל חיבור בKVA (3x160)	
879.64 ₪	סה"כ לתשלום	לא כולל מע"מ

התפלגות חיוב בש"ח לפי תעו"ז



פסגה (₪ 433.70) 68%
 גבע (₪ 70.51) 11%
 שפל (₪ 129.74) 20%

הסטוריית צריכה בקוט"ש





27/04/21 תאריך הפקדה:
 22/04/21 תאריך קריאה נוכחית:
 19/03/21 תאריך קריאה קודמת:

שם דייר: קומת 2+3
 שם אתר: רמת החייל SP

לקוח/ה נכבד/ה, אנו מתכבדים להגיש את חישוב צריכת החשמל לתקופה 19/03/21 - 22/04/21:

קומות 2+3 - 3 - 18170565 (3x400)

סה"כ לתשלום	מחיר לקוט"ש בא"ג	סה"כ צריכה בקוט"ש	קריאה נוכחית	קריאה קודמת	סוג צריכה	סוג תעריף
			22/04/21	19/03/21		פרטי חשבון עבור תאריכים:
₪ 4,012.39	43.79	9,162.80	149,550.00	140,387.20	פסגה	777
₪ 1,232.03	36.65	3,361.60	61,076.00	57,714.40	גבע	778
₪ 2,358.89	30.60	7,708.80	184,450.80	176,742.00	שפל	779

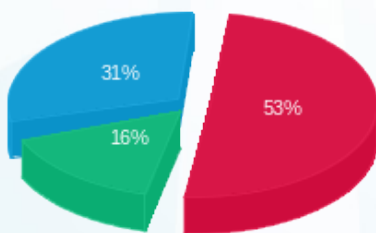
סה"כ לדייר:

שיא ביקוש	סה"כ	שפל	גבע	פסגה
58.26	20,233.20	7,708.80	3,361.60	9,162.80
	₪ 7,603.31	₪ 2,358.89	₪ 1,232.03	₪ 4,012.39

סה"כ צריכה
 סה"כ לתשלום

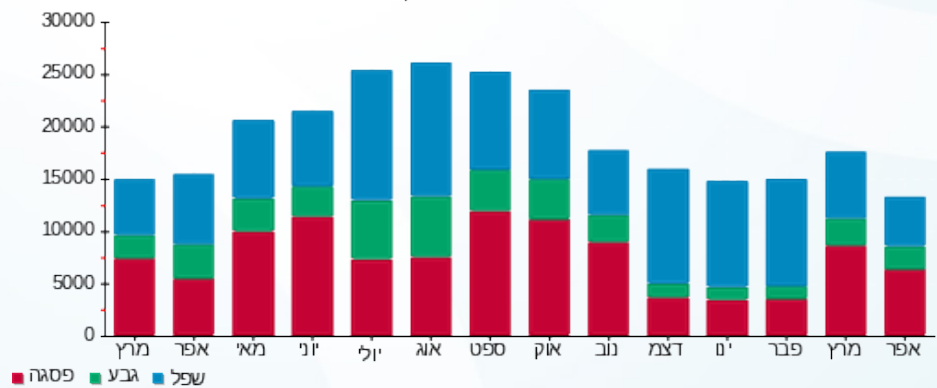
₪ 211.60	תשלום קבוע	
₪ 85.22	תשלום עבור גודל חיבור בKVA (3x400)	
₪ 7,900.13	סה"כ לתשלום	לא כולל מע"מ

התפלגות חיוב בש"ח לפי תעו"ז



■ פסגה (₪ 4,012.39)
 ■ גבע (₪ 1,232.03)
 ■ שפל (₪ 2,358.89)

הסטוריית צריכה בקוט"ש





27/04/21 תאריך הפקדה:
 22/04/21 תאריך קריאה נוכחית:
 19/03/21 תאריך קריאה קודמת:

שם דייר: קומת קרקע
 שם אתר: רמת החייל SP

לקוח/ה נכבד/ה, אנו מתכבדים להגיש את חישוב צריכת החשמל לתקופה 19/03/21 - 22/04/21:

קומת קרקע - 2 - 18170565 (3x160)

סוג תעריף	סוג צריכה	קריאה קודמת	קריאה נוכחית	סה"כ צריכה בקוט"ש	מחיר לקוט"ש בא"ג	סה"כ לתשלום
פרטי חשבון עבור תאריכים:						
777	פסגה	19/03/21	22/04/21	1,228.40	43.79	537.92 ₪
778	גבע	3,096.00	3,380.80	284.80	36.65	104.38 ₪
779	שפל	12,054.00	12,619.20	565.20	30.60	172.95 ₪

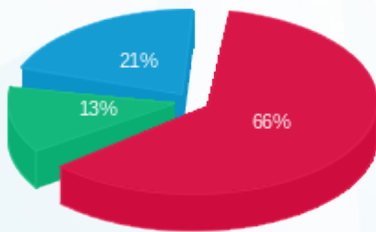
סה"כ לדיר:

פסגה	גבע	שפל	סה"כ	שיא ביקוש
1,228.40	284.80	565.20	2,078.40	18.58
₪ 537.92	₪ 104.38	₪ 172.95	₪ 815.25	

סה"כ צריכה
 סה"כ לתשלום

211.60 ₪	תשלום קבוע	
34.09 ₪	תשלום עבור גודל חיבור בKVA (3x160)	
1,060.93 ₪	סה"כ לתשלום	לא כולל מע"מ

התפלגות חיוב בש"ח לפי תע"ז



■ פסגה (₪ 537.92)
 ■ גבע (₪ 104.38)
 ■ שפל (₪ 172.95)

הסטוריית צריכה בקוט"ש

