

29/04/21 תאריך הפקה:
 31/03/21 תאריך קריאה נוכחית:
 01/03/21 תאריך קריאה קודמת:

שם דייר: אפריקה ישראל
 שם אתר: אפריקה ישראל 13A - נס ציונה

לקוח/ה נכבד/ה, אנו מתכבדים להגיש את חישוב צריכת החשמל לתקופה 01/03/21 - 31/03/21:

אפריקה ישראל - 3 - 00021750 (0x0)

סוג תעריף	סוג צריכה	קריאה קודמת	קריאה נוכחית	סה"כ צריכה בקוט"ש	מחיר לקוט"ש בא"ג	סה"כ לתשלום
			01/03/21	31/03/21		
777	פסגה	9,242.73	9,355.49	112.76	43.79	49.38 ₪
778	גבע	4,940.98	4,953.96	12.98	36.65	4.76 ₪
779	שפל	5,080.04	5,113.19	33.14	30.60	10.14 ₪

סה"כ לדייר:

פסגה	גבע	שפל	סה"כ	שיא ביקוש
112.76	12.98	33.14	158.89	1.53
₪ 49.38	₪ 4.76	₪ 10.14	₪ 64.28	

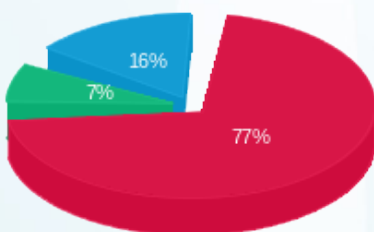
סה"כ צריכה
 סה"כ לתשלום

211.60 ₪	תשלום קבוע	
0.00 ₪	תשלום עבור גודל חיבור בKVA (0x0)	
275.88 ₪	סה"כ לתשלום	לא כולל מע"מ



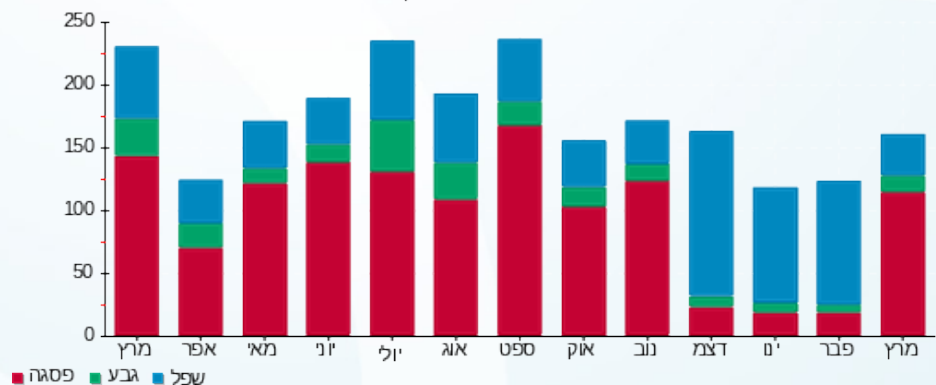
M4U SQL 1 220965

התפלגות חיוב בש"ח לפי תעו"ז



פסגה (₪ 49.38)
 גבע (₪ 4.76)
 שפל (₪ 10.14)

הסטוריית צריכה בקוט"ש



29/04/21 תאריך הפקה:
 31/03/21 תאריך קריאה נוכחית:
 01/03/21 תאריך קריאה קודמת:

שם דייר: אפריקה ישראל
 שם אתר: אפריקה ישראל 13A - נס ציונה

לקוח/ה נכבד/ה, אנו מתכבדים להגיש את חישוב צריכת החשמל לתקופה 01/03/21 - 31/03/21:

אפריקה ישראל - 1 - 00017396(0x0)

סוג תעריף	סוג צריכה	קריאה קודמת	קריאה נוכחית	סה"כ צריכה בקוט"ש	מחיר לקוט"ש בא"ג	סה"כ לתשלום
			01/03/21	31/03/21		
777	פסגה	137,501.59	137,532.72	31.13	43.79	13.63 ₪
778	גבע	114,406.37	114,419.11	12.74	36.65	4.67 ₪
779	שפל	110,032.28	110,065.90	33.62	30.60	10.29 ₪

סה"כ לדייר:

פסגה	גבע	שפל	סה"כ	שיא ביקוש
31.13	12.74	33.62	77.48	0.28
13.63 ₪	4.67 ₪	10.29 ₪	28.59 ₪	

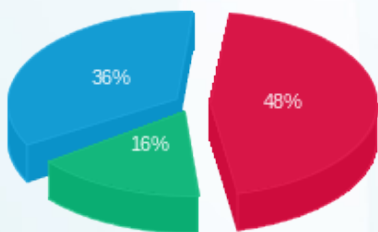
סה"כ צריכה
 סה"כ לתשלום

211.60 ₪	תשלום קבוע	
0.00 ₪	תשלום עבור גודל חיבור בKVA (0x0)	
240.19 ₪	סה"כ לתשלום	לא כולל מע"מ



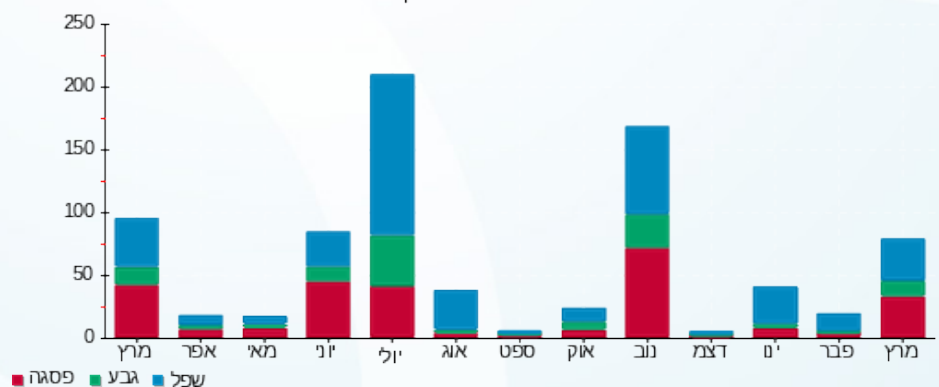
M4U SQL 1 238205

התפלגות חיוב בש"ח לפי תעו"ז



■ פסגה (13.63 ₪)
 ■ גבע (4.67 ₪)
 ■ שפל (10.29 ₪)

הסטוריית צריכה בקוט"ש



29/04/21 תאריך הפקה:
 31/03/21 תאריך קריאה נוכחית:
 01/03/21 תאריך קריאה קודמת:

שם דייר: אפריקה ישראל ק.2 (אי. אס. טי. הנדסה לשעבר)
שם אתר: אפריקה ישראל 13A - נס ציונה

לקוח/ה נכבד/ה, אנו מתכבדים להגיש את חישוב צריכת החשמל לתקופה 01/03/21 - 31/03/21:

אפריקה ישראל (אי. אס. טי. הנדסה לשעבר) - 3 - 00017396(0x0)

סוג תעריף	סוג צריכה	קריאה קודמת	קריאה נוכחית	סה"כ צריכה בקוט"ש	מחיר לקוט"ש בא"ג	סה"כ לתשלום
		01/03/21	31/03/21	פרטי חשבון עבור תאריכים:		
777	פסגה	180,535.16	180,540.63	5.47	43.79	2.40 ₪
778	גבע	162,685.05	162,685.42	0.37	36.65	0.14 ₪
779	שפל	191,683.44	191,684.46	1.02	30.60	0.31 ₪

סה"כ לדייר:

פסגה	גבע	שפל	סה"כ	שיא ביקוש
5.47	0.37	1.02	6.86	0.94
2.40 ₪	0.14 ₪	0.31 ₪	2.84 ₪	

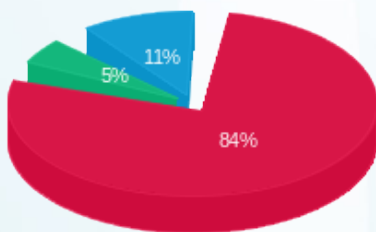
סה"כ צריכה
סה"כ לתשלום

211.60 ₪	תשלום קבוע	
0.00 ₪	תשלום עבור גודל חיבור בKVA (0x0)	
214.44 ₪	סה"כ לתשלום	לא כולל מע"מ



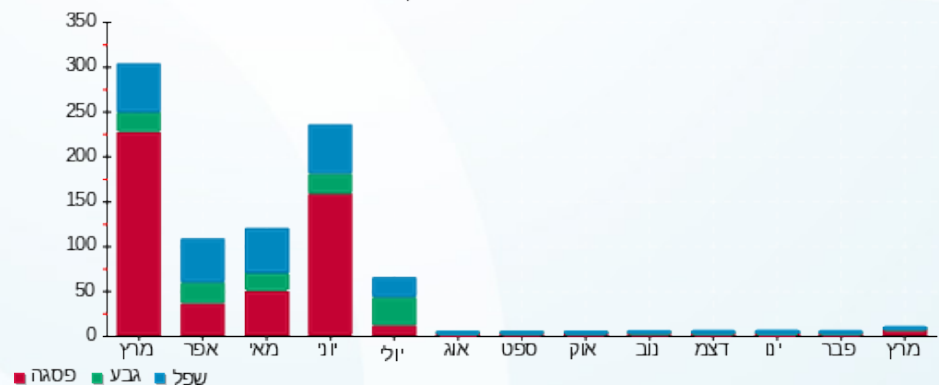
M4U SQL 1 220963

התפלגות חיוב בש"ח לפי תעו"ז



פסגה (2.40 ₪)
 גבע (0.14 ₪)
 שפל (0.31 ₪)

הסטוריית צריכה בקוט"ש



29/04/21 תאריך הפקדה:
 31/03/21 תאריך קריאה נוכחית:
 01/03/21 תאריך קריאה קודמת:

שם דייר: ביוקין 1.7
 שם אתר: אפריקה ישראל 13A - נס ציונה

לקוח/ה נכבד/ה, אנו מתכבדים להגיש את חישוב צריכת החשמל לתקופה 01/03/21 - 31/03/21:

ביוקין - 4 - 00021750 (0x0)

סוג תעריף	סוג צריכה	קריאה קודמת	קריאה נוכחית	סה"כ צריכה בקוט"ש	מחיר לקוט"ש בא"ג	סה"כ לתשלום
		01/03/21	31/03/21			
777	פסגה	48,044.18	48,279.13	234.95	43.79	102.89 ₪
778	גבע	25,845.57	25,927.84	82.27	36.65	30.15 ₪
779	שפל	33,054.24	33,272.09	217.85	30.60	66.66 ₪

סה"כ לדייר:

פסגה	גבע	שפל	סה"כ	שיא ביקוש
234.95	82.27	217.85	535.08	2.12
102.89 ₪	30.15 ₪	66.66 ₪	199.70 ₪	

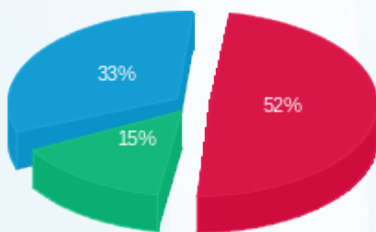
סה"כ צריכה
 סה"כ לתשלום

211.60 ₪	תשלום קבוע	ביוקין תרפויטיקס בע"מ
0.00 ₪	תשלום עבור גודל חיבור בKVA (0x0)	
411.30 ₪	סה"כ לתשלום	לא כולל מע"מ



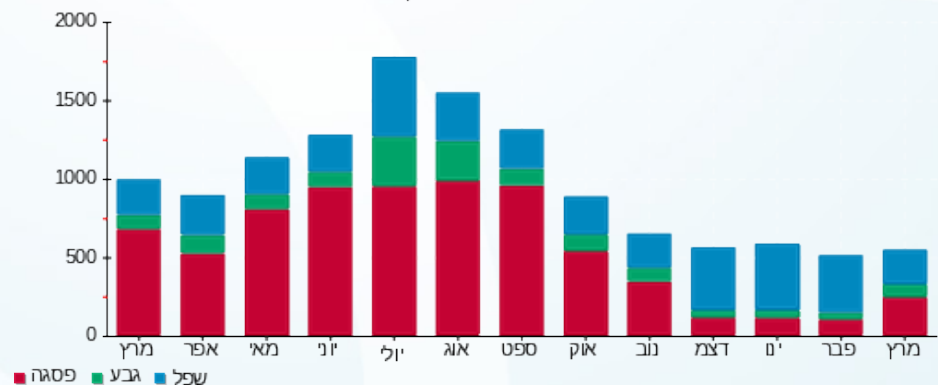
M4U SQL 1 220967

התפלגות חיוב בש"ח לפי תעו"ז



פסגה (102.89 ₪)
 גבע (30.15 ₪)
 שפל (66.66 ₪)

הסטוריית צריכה בקוט"ש





29/04/21 תאריך הפקה:
 31/03/21 תאריך קריאה נוכחית:
 01/03/21 תאריך קריאה קודמת:

שם דייר: ווידאוט 1.ק.
 שם אתר: אפריקה ישראל 13A - נס ציונה

לקוח/ה נכבד/ה, אנו מתכבדים להגיש את חישוב צריכת החשמל לתקופה 01/03/21 - 31/03/21:

ווידאוט - 5 - 00021750 (0x0)

סוג תעריף	סוג צריכה	קריאה קודמת	קריאה נוכחית	סה"כ צריכה בקוט"ש	מחיר לקוט"ש בא"ג	סה"כ לתשלום
		01/03/21	31/03/21			
777	פסגה	230,537.13	232,181.06	1,643.93	43.79	719.88 ₪
778	גבע	135,476.60	135,860.12	383.52	36.65	140.56 ₪
779	שפל	168,016.14	168,992.41	976.27	30.60	298.74 ₪

סה"כ לדייר:

פסגה	גבע	שפל	סה"כ	שיא ביקוש
1,643.93	383.52	976.27	3,003.72	10.76
719.88 ₪	140.56 ₪	298.74 ₪	1,159.18 ₪	

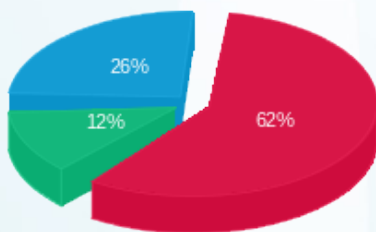
סה"כ צריכה
 סה"כ לתשלום

ווידאוט בע"מ	תשלום קבוע	211.60 ₪
	תשלום עבור גודל חיבור בKVA (0x0)	0.00 ₪
לא כולל מע"מ	סה"כ לתשלום	1,370.78 ₪



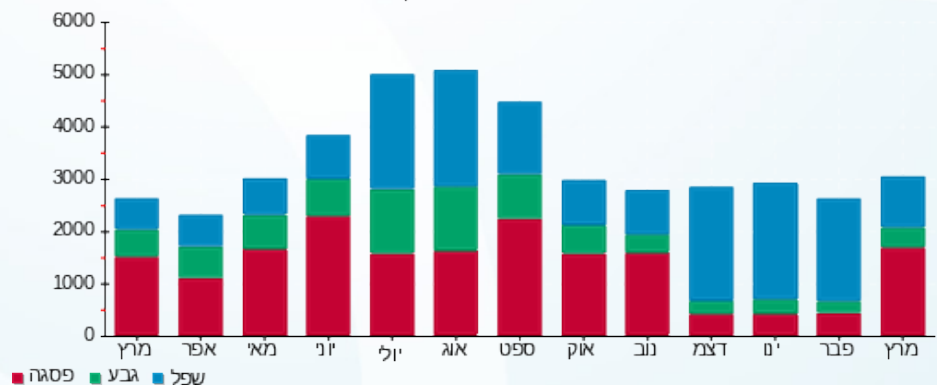
M4U SQL 1 237079

התפלגות חיוב בש"ח לפי תעו"ז



פסגה (719.88 ₪) 62%
 גבע (140.56 ₪) 12%
 שפל (298.74 ₪) 26%

הסטוריית צריכה בקוט"ש



29/04/21 תאריך הפקה:
 31/03/21 תאריך קריאה נוכחית:
 01/03/21 תאריך קריאה קודמת:

שם דייר: חברת אטרקס ק.1
 שם אתר: אפריקה ישראל 13A - נס ציונה

לקוח/ה נכבד/ה, אנו מתכבדים להגיש את חישוב צריכת החשמל לתקופה 01/03/21 - 31/03/21:

חברת אטרקס - 7 - 00021750 (0x0)

סוג תעריף	סוג צריכה	קריאה קודמת	קריאה נוכחית	סה"כ צריכה בקוט"ש	מחיר לקוט"ש בא"ג	סה"כ לתשלום
		01/03/21	31/03/21			
777	פסגה	12,425.58	12,743.82	318.24	43.79	139.36 ₪
778	גבע	3,393.20	3,467.04	73.85	36.65	27.07 ₪
779	שפל	7,778.03	7,970.24	192.21	30.60	58.82 ₪

סה"כ לדייר:

פסגה	גבע	שפל	סה"כ	שיא ביקוש
318.24	73.85	192.21	584.29	2.66
139.36 ₪	27.07 ₪	58.82 ₪	225.24 ₪	

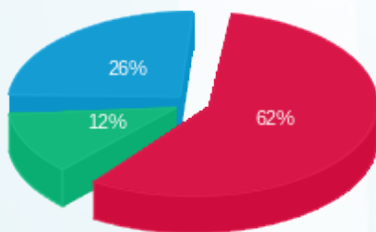
סה"כ צריכה
 סה"כ לתשלום

211.60 ₪	תשלום קבוע	אטרקס ישראל בע"מ
0.00 ₪	תשלום עבור גודל חיבור בKVA (0x0)	
436.84 ₪	סה"כ לתשלום	לא כולל מע"מ



M4U SQL 1 240924

התפלגות חיוב בש"ח לפי תעו"ז



פסגה (139.36 ₪)
 גבע (27.07 ₪)
 שפל (58.82 ₪)

הסטוריית צריכה בקוט"ש

