



02/05/21 תאריך הפקה:  
 30/04/21 תאריך קריאה נוכחית:  
 01/04/21 תאריך קריאה קודמת:

שם דייר: יח' 312 - ארית אהרוני סוכנות לביטוח  
 שם אתר: טיטניום פולג

לקוח/ה נכבד/ה, אנו מתכבדים להגיש את חישוב צריכת החשמל לתקופה 01/04/21 - 30/04/21:

יח' 312 - ארית אהרוני סוכנות לביטוח - 1 - 19051904(3x40)

סוג תעריף	סוג צריכה	קריאה קודמת	קריאה נוכחית	סה"כ צריכה בקוט"ש	מחיר לקוט"ש בא"ג	סה"כ לתשלום
פרטי חשבון עבור תאריכים:						
777	פסגה	01/04/21	30/04/21	593.90	43.79	260.07 ₪
778	גבע	1,706.45	1,800.70	94.25	36.65	34.54 ₪
779	שפל	6,318.95	6,479.70	160.75	30.60	49.19 ₪

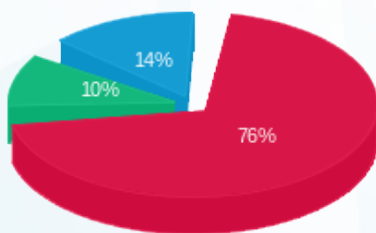
סה"כ לדייר:

פסגה	גבע	שפל	סה"כ	שיא ביקוש
593.90	94.25	160.75	848.90	5.44
260.07 ₪	34.54 ₪	49.19 ₪	343.80 ₪	

סה"כ צריכה  
 סה"כ לתשלום

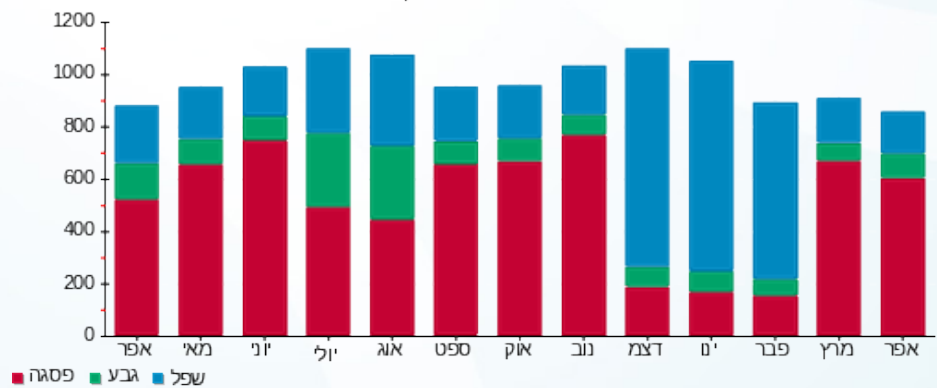
195.61 ₪	תשלום קבוע	
7.30 ₪	תשלום עבור גודל חיבור בKVA (3x40)	
546.72 ₪	סה"כ לתשלום	לא כולל מע"מ

התפלגות חיוב בש"ח לפי תעו"ז



■ פסגה (260.07 ₪)  
 ■ גבע (34.54 ₪)  
 ■ שפל (49.19 ₪)

הסטוריית צריכה בקוט"ש



■ פסגה ■ גבע ■ שפל

