



04/05/21 תאריך הפקה:
 31/03/21 תאריך קריאה נוכחית:
 01/03/21 תאריך קריאה קודמת:

שם דייר: אקאקום קומה 1
 שם אתר: גרנד קניון

לקוח/ה נכבד/ה, אנו מתכבדים להגיש את חישוב צריכת החשמל לתקופה 01/03/21 - 31/03/21:

אקאקום קומה 1 - 8 - 00018390 (1x16)

| סה"כ לתשלום | מחיר לקוט"ש בא"ג | סה"כ צריכה בקוט"ש | קריאה נוכחית | קריאה קודמת | סוג צריכה | סוג תעריף |
|-------------|------------------|-------------------|--------------|-------------|-----------|--------------------------|
| | | | 31/03/21 | 01/03/21 | | פרטי חשבון עבור תאריכים: |
| ₪ 35.16 | 43.79 | 80.29 | 15,336.17 | 15,255.88 | פסגה | 777 |
| ₪ 7.94 | 36.65 | 21.65 | 7,483.13 | 7,461.48 | גבע | 778 |
| ₪ 7.57 | 30.60 | 24.74 | 18,646.13 | 18,621.39 | שפל | 779 |

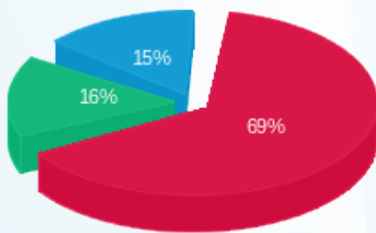
סה"כ לדייר:

| שיא ביקוש | סה"כ | שפל | גבע | פסגה |
|-----------|---------|--------|--------|---------|
| 0.43 | 126.68 | 24.74 | 21.65 | 80.29 |
| | ₪ 50.67 | ₪ 7.57 | ₪ 7.94 | ₪ 35.16 |

סה"כ צריכה
 סה"כ לתשלום

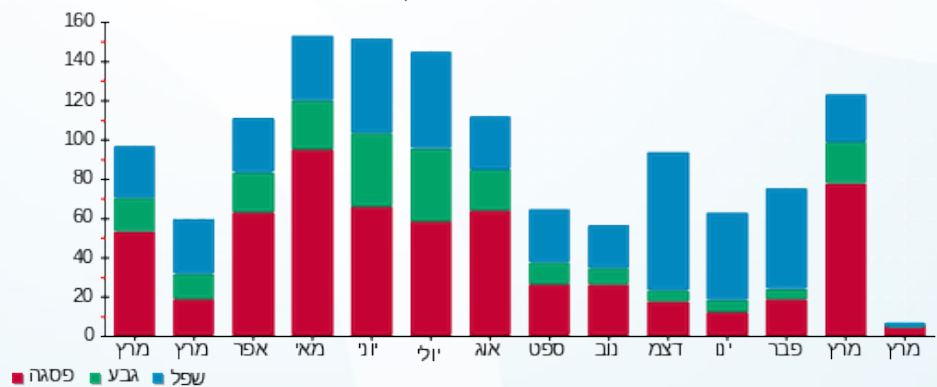
| | | |
|----------|--|---------------------|
| ₪ 60.00 | תשלום קבוע | |
| ₪ 1.01 | תשלום עבור גודל חיבור בKVA (1x16) | |
| 0.981 | מקדם הספק | |
| ₪ 0.00 | תשלום עבור מקדם הספק | |
| ₪ 111.67 | סה"כ לתשלום | לא כולל מע"מ |

התפלגות חיוב בש"ח לפי תעו"ז



פסגה (₪ 35.16)
 גבע (₪ 7.94)
 שפל (₪ 7.57)

הסטוריית צריכה בקוט"ש



פסגה גבע שפל

