

09/05/21 תאריך הפקה:  
 30/04/21 תאריך קריאה נוכחית:  
 01/04/21 תאריך קריאה קודמת:

שם דייר: בניין B ק.01 יח' 01 - טלדור מערכות  
 שם אתר: עזריאלי חולון שובל

**לקוח/ה נכבד/ה, אנו מתכבדים להגיש את חישוב צריכת החשמל לתקופה 01/04/21 - 30/04/21:**

**בניין B - קומה 01 יחידה 01 - 1 (0x0)14118701**

סוג תעריף	סוג צריכה	קריאה קודמת	קריאה נוכחית	סה"כ צריכה בקוט"ש	מחיר לקוט"ש בא"ג	סה"כ לתשלום
פרטי חשבון עבור תאריכים:						
777	פסגה	01/04/21	30/04/21	455.20	43.79	199.33 ₪
778	גבע	6,355.70	6,514.60	158.90	36.65	58.24 ₪
779	שפל	20,526.60	20,818.10	291.50	30.60	89.20 ₪

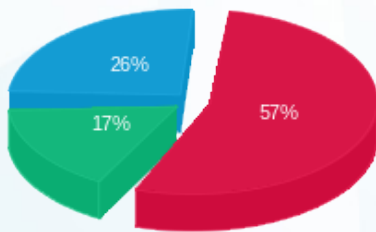
סה"כ לדייר:

פסגה	גבע	שפל	סה"כ	שיא ביקוש
455.20	158.90	291.50	905.60	3.07
199.33 ₪	58.24 ₪	89.20 ₪	346.77 ₪	

סה"כ צריכה  
 סה"כ לתשלום

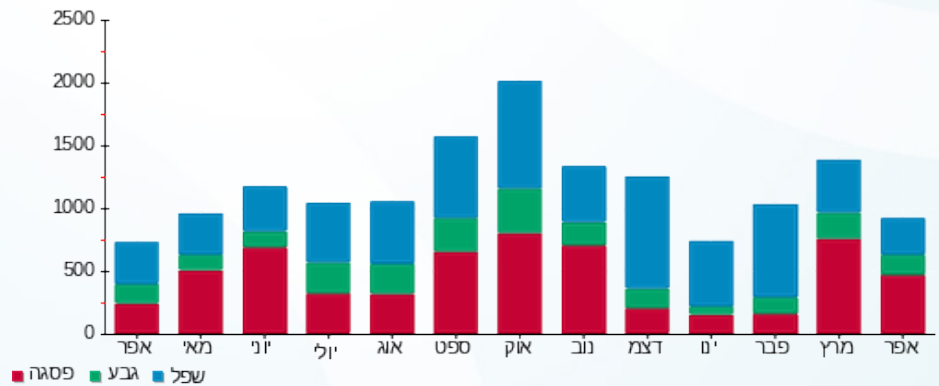
211.60 ₪	<b>תשלום קבוע</b>	
0.00 ₪	<b>תשלום עבור גודל חיבור בKVA (0x0)</b>	
558.37 ₪	<b>סה"כ לתשלום</b>	<b>לא כולל מע"מ</b>

התפלגות חיוב בש"ח לפי תעו"ז



■ פסגה (199.33 ₪)  
 ■ גבע (58.24 ₪)  
 ■ שפל (89.20 ₪)

הסטוריית צריכה בקוט"ש





09/05/21

תאריך הפקדה:

שם דייר: בניין B ק.01 יח' 07 - יונסי וגלילי השקעות  
שם אתר: עזריאלי חולון שובל

30/04/21

תאריך קריאה נוכחית:

01/04/21

תאריך קריאה קודמת:

לקוח/ה נכבד/ה, אנו מתכבדים להגיש את חישוב צריכת החשמל לתקופה 01/04/21 - 30/04/21:

בניין B - קומה 01 יחידה 07 - יונסי וגלילי השקעות - 9 - 14118701(0x0)

סוג תעריף	סוג צריכה	קריאה קודמת	קריאה נוכחית	סה"כ צריכה בקוט"ש	מחיר לקוט"ש בא"ג	סה"כ לתשלום
פרטי חשבון עבור תאריכים:						
777	פסגה	01/04/21	30/04/21	361.80	43.79	158.43 ₪
778	גבע	4,527.90	4,587.00	59.10	36.65	21.66 ₪
779	שפל	13,594.40	13,622.40	28.00	30.60	8.57 ₪

סה"כ לדייר:

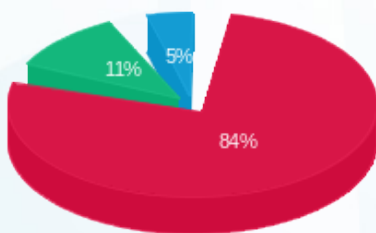
פסגה	גבע	שפל	סה"כ	שיא ביקוש
361.80	59.10	28.00	448.90	3.24
158.43 ₪	21.66 ₪	8.57 ₪	188.66 ₪	

סה"כ צריכה

סה"כ לתשלום

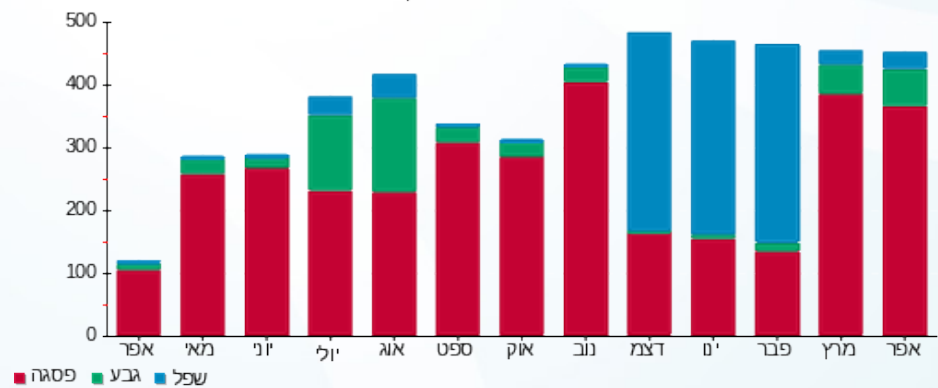
211.60 ₪	תשלום קבוע	
0.00 ₪	תשלום עבור גודל חיבור בKVA (0x0)	
400.26 ₪	סה"כ לתשלום	לא כולל מע"מ

התפלגות חיוב בש"ח לפי תע"ז



- פסגה (158.43 ₪) 84%
- גבע (21.66 ₪) 11%
- שפל (8.57 ₪) 5%

הסטוריית צריכה בקוט"ש



09/05/21 תאריך הפקה:  
 30/04/21 תאריך קריאה נוכחית:  
 01/04/21 תאריך קריאה קודמת:

שם דייר: בניין B ק.01 יח' 12 - וויקארד  
 שם אתר: עזריאלי חולון שובל

**לקוח/ה נכבד/ה, אנו מתכבדים להגיש את חישוב צריכת החשמל לתקופה 01/04/21 - 30/04/21:**

בניין B - קומה 01 יחידה 12 - 1314118701(0x0)

סוג תעריף	סוג צריכה	קריאה קודמת	קריאה נוכחית	סה"כ צריכה בקוט"ש	מחיר לקוט"ש בא"ג	סה"כ לתשלום
פרטי חשבון עבור תאריכים:						
777	פסגה	01/04/21	30/04/21	93.30	43.79	40.86 ₪
778	גבע	1,257.10	1,262.60	5.50	36.65	2.02 ₪
779	שפל	5,371.80	5,379.00	7.20	30.60	2.20 ₪

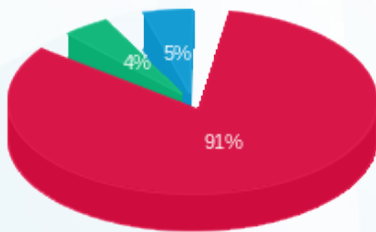
סה"כ לדיר:

פסגה	גבע	שפל	סה"כ	שיא ביקוש
93.30	5.50	7.20	106.00	1.66
₪ 40.86	₪ 2.02	₪ 2.20		

סה"כ צריכה  
 סה"כ לתשלום

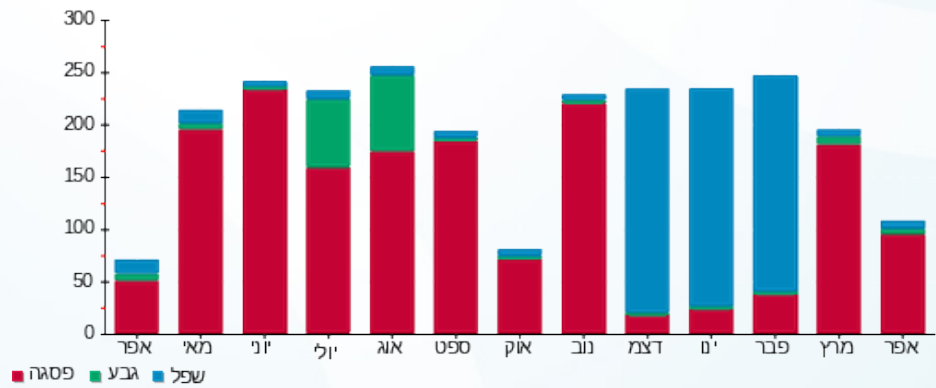
211.60 ₪	<b>תשלום קבוע</b>	
0.00 ₪	<b>תשלום עבור גודל חיבור בKVA (0x0)</b>	
256.68 ₪	<b>סה"כ לתשלום</b>	<b>לא כולל מע"מ</b>

התפלגות חיוב בש"ח לפי תעו"ז



פסגה (₪ 40.86) ■  
 גבע (₪ 2.02) ■  
 שפל (₪ 2.20) ■

הסטוריית צריכה בקוט"ש



09/05/21 תאריך הפקה:  
 30/04/21 תאריך קריאה נוכחית:  
 01/04/21 תאריך קריאה קודמת:

שם דייר: בניין B ק.02 יח' 26 - קרן פוזן  
 שם אתר: עזריאלי חולון שובל

**לקוח/ה נכבד/ה, אנו מתכבדים להגיש את חישוב צריכת החשמל לתקופה 01/04/21 - 30/04/21:**

בניין B - קומה 02 יחידה 26 - 10 - 14086110(0x0)

סוג תעריף	סוג צריכה	קריאה קודמת	קריאה נוכחית	סה"כ צריכה בקוט"ש	מחיר לקוט"ש בא"ג	סה"כ לתשלום
פרטי חשבון עבור תאריכים:						
777	פסגה	01/04/21	30/04/21	103.70	43.79	45.41 ₪
778	גבע	739.50	741.30	1.80	36.65	0.66 ₪
779	שפל	4,958.90	4,964.90	6.00	30.60	1.84 ₪

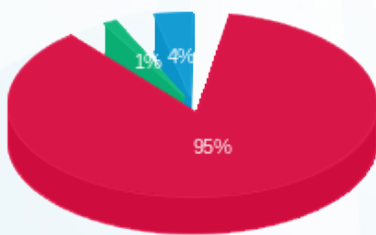
סה"כ לדירי:

פסגה	גבע	שפל	סה"כ	שיא ביקוש
103.70	1.80	6.00	111.50	3.75
45.41 ₪	0.66 ₪	1.84 ₪	47.91 ₪	

סה"כ צריכה  
 סה"כ לתשלום

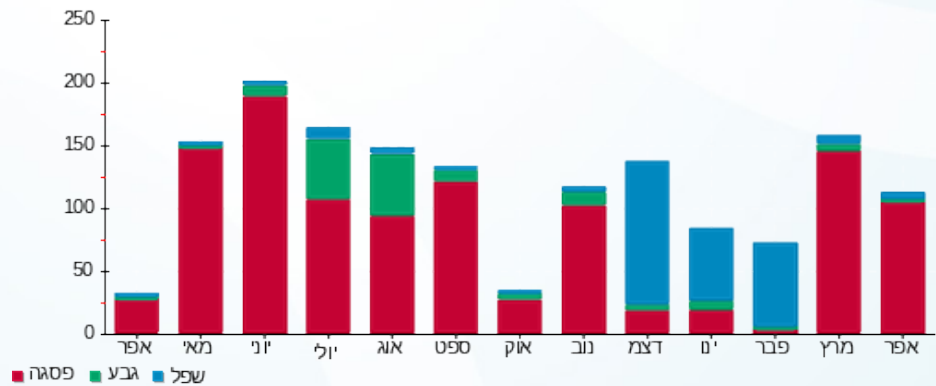
211.60 ₪	<b>תשלום קבוע</b>	
0.00 ₪	<b>תשלום עבור גודל חיבור בKVA (0x0)</b>	
259.51 ₪	<b>סה"כ לתשלום</b>	<b>לא כולל מע"מ</b>

התפלגות חיוב בש"ח לפי תעו"ז



פסגה (45.41 ₪)  
 גבע (0.66 ₪)  
 שפל (1.84 ₪)

הסטוריית צריכה בקוט"ש



09/05/21 תאריך הפקדה:  
 30/04/21 תאריך קריאה נוכחית:  
 01/04/21 תאריך קריאה קודמת:

שם דייר: בניין B ק.02 יח' 27 - קרן פזון עו"ד  
 שם אתר: עזריאלי חולון שובל

**לקוח/ה נכבד/ה, אנו מתכבדים להגיש את חישוב צריכת החשמל לתקופה 01/04/21 - 30/04/21:**

**בניין B - קרן פזון עו"ד קומה 2 יחידה 27 - 4 - 14086110(0x0)**

סוג תעריף	סוג צריכה	קריאה קודמת	קריאה נוכחית	סה"כ צריכה בקוט"ש	מחיר לקוט"ש בא"ג	סה"כ לתשלום
פרטי חשבון עבור תאריכים:						
777	פסגה	01/04/21	30/04/21	63.00	43.79	27.59 ₪
778	גבע	488.50	491.60	3.10	36.65	1.14 ₪
779	שפל	2,365.10	2,371.10	6.00	30.60	1.84 ₪

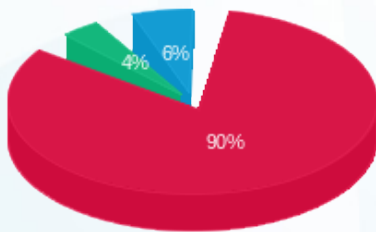
**סה"כ לדייר:**

פסגה	גבע	שפל	סה"כ	שיא ביקוש
63.00	3.10	6.00	72.10	1.60
27.59 ₪	1.14 ₪	1.84 ₪	30.56 ₪	

סה"כ צריכה  
 סה"כ לתשלום

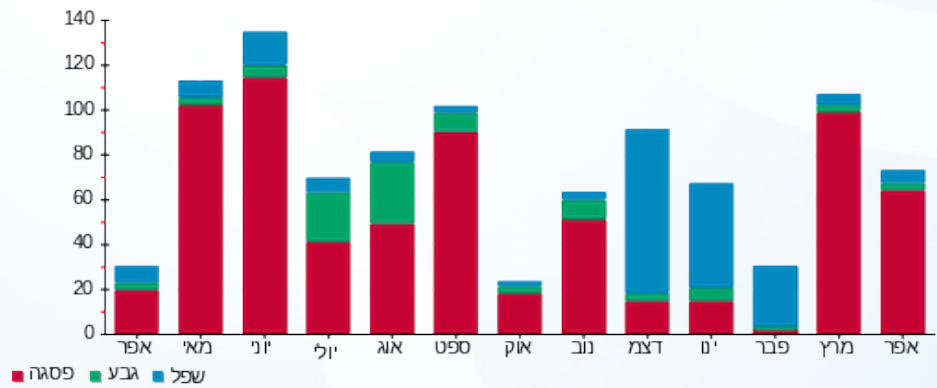
211.60 ₪	<b>תשלום קבוע</b>	
0.00 ₪	<b>תשלום עבור גודל חיבור בKVA (0x0)</b>	
242.16 ₪	<b>סה"כ לתשלום</b>	<b>לא כולל מע"מ</b>

התפלגות חיוב בש"ח לפי תעו"ז



■ פסגה (27.59 ₪)  
 ■ גבע (1.14 ₪)  
 ■ שפל (1.84 ₪)

הסטוריית צריכה בקוט"ש





09/05/21 תאריך הפיקה:  
 30/04/21 תאריך קריאה נוכחית:  
 01/04/21 תאריך קריאה קודמת:

שם דייר: בניין B ק.02 יח' 30 - אבישי בוגן  
 שם אתר: עזריאלי חולון שובל

לקוח/ה נכבד/ה, אנו מתכבדים להגיש את חישוב צריכת החשמל לתקופה 01/04/21 - 30/04/21:

יחידה 30 קומה 2 אבישי בוגן - 12 - 14086110(0x0)

סוג תעריף	סוג צריכה	קריאה קודמת	קריאה נוכחית	סה"כ צריכה בקוט"ש	מחיר לקוט"ש בא"ג	סה"כ לתשלום
פרטי חשבון עבור תאריכים:						
777	פסגה	01/04/21	30/04/21	307.60	43.79	134.70 ₪
778	גבע	2,681.70	2,704.60	22.90	36.65	8.39 ₪
779	שפל	8,178.70	8,200.50	21.80	30.60	6.67 ₪

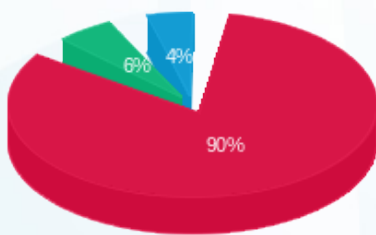
סה"כ לדייר:

פסגה	גבע	שפל	סה"כ	שיא ביקוש
307.60	22.90	21.80	352.30	2.74
134.70 ₪	8.39 ₪	6.67 ₪	149.76 ₪	

סה"כ צריכה  
 סה"כ לתשלום

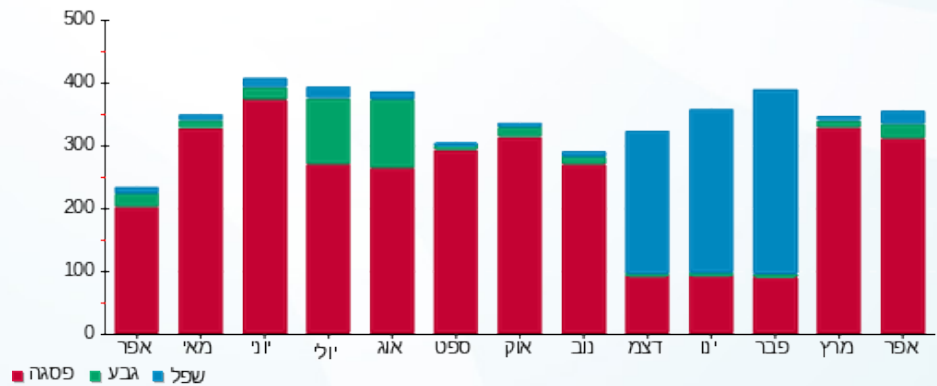
211.60 ₪	תשלום קבוע	
0.00 ₪	תשלום עבור גודל חיבור בKVA (0x0)	
361.36 ₪	סה"כ לתשלום	לא כולל מע"מ

התפלגות חיוב בש"ח לפי תע"ז



■ פסגה (134.70 ₪)  
 ■ גבע (8.39 ₪)  
 ■ שפל (6.67 ₪)

הסטוריית צריכה בקוט"ש



09/05/21 תאריך הפקה:  
 30/04/21 תאריך קריאה נוכחית:  
 01/04/21 תאריך קריאה קודמת:

שם דייר: בניין B ק.02 יח' 33 - קולירס בע"מ  
 שם אתר: עזריאלי חולון שובל

**לקוח/ה נכבד/ה, אנו מתכבדים להגיש את חישוב צריכת החשמל לתקופה 01/04/21 - 30/04/21:**

בניין B - ק.02 יח' 33 - קולירס בע"מ - 7 - 14086110(0x0)

סוג תעריף	סוג צריכה	קריאה קודמת	קריאה נוכחית	סה"כ צריכה בקוט"ש	מחיר לקוט"ש בא"ג	סה"כ לתשלום
פרטי חשבון עבור תאריכים:						
777	פסגה	01/04/21	30/04/21	109.70	43.79	48.04 ₪
778	גבע	1,185.50	1,190.10	4.60	36.65	1.69 ₪
779	שפל	2,997.10	3,002.20	5.10	30.60	1.56 ₪

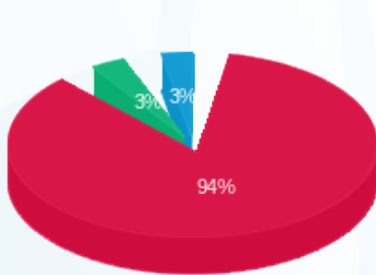
סה"כ לדייר:

פסגה	גבע	שפל	סה"כ	שיא ביקוש
109.70	4.60	5.10	119.40	1.94
₪ 48.04	₪ 1.69	₪ 1.56	₪ 51.28	

סה"כ צריכה  
סה"כ לתשלום

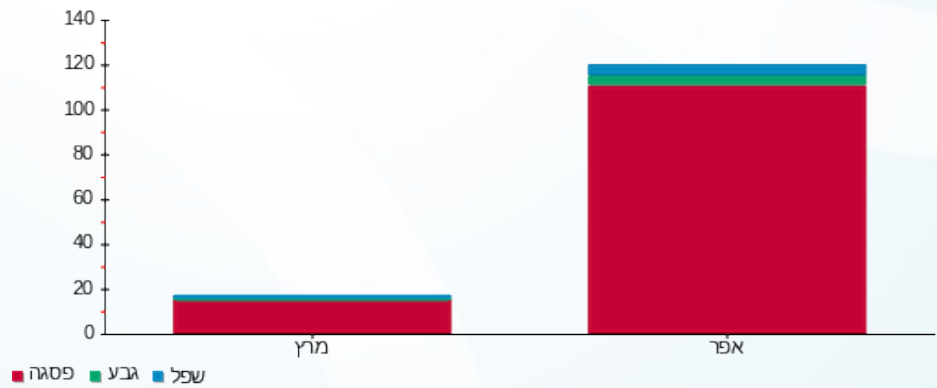
211.60 ₪	<b>תשלום קבוע</b>	
0.00 ₪	<b>תשלום עבור גודל חיבור בKVA (0x0)</b>	
262.88 ₪	<b>סה"כ לתשלום</b>	<b>לא כולל מע"מ</b>

התפלגות חיוב בש"ח לפי תעו"ז



■ פסגה (₪ 48.04)  
 ■ גבע (₪ 1.69)  
 ■ שפל (₪ 1.56)

הסטוריית צריכה בקוט"ש





09/05/21 תאריך הפקה:  
 30/04/21 תאריך קריאה נוכחית:  
 01/04/21 תאריך קריאה קודמת:

שם דייר: בניין B ק.02 יח' 35 - טלה קלינקות  
 שם אתר: עזריאלי חולון שובל

לקוח/ה נכבד/ה, אנו מתכבדים להגיש את חישוב צריכת החשמל לתקופה **01/04/21 - 30/04/21**:

בניין B - קומה 02 יחידה 35 - 15 - 14086110(0x0)

סוג תעריף	סוג צריכה	קריאה קודמת	קריאה נוכחית	סה"כ צריכה בקוט"ש	מחיר לקוט"ש בא"ג	סה"כ לתשלום
פרטי חשבון עבור תאריכים:						
777	פסגה	01/04/21	30/04/21	61.00	43.79	26.71 ₪
778	גבע	1,273.00	1,284.70	11.70	36.65	4.29 ₪
779	שפל	5,630.00	5,652.80	22.80	30.60	6.98 ₪

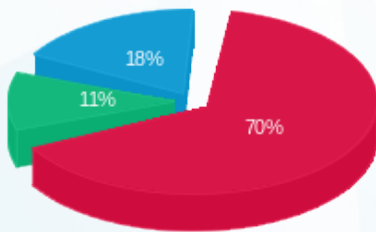
סה"כ לדייר:

פסגה	גבע	שפל	סה"כ	שיא ביקוש
61.00	11.70	22.80	95.50	2.06
26.71 ₪	4.29 ₪	6.98 ₪	37.98 ₪	

סה"כ צריכה  
 סה"כ לתשלום

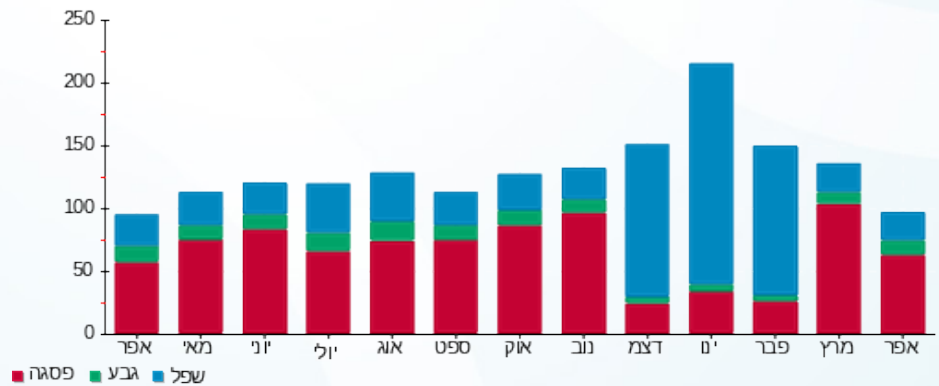
211.60 ₪	תשלום קבוע	
0.00 ₪	תשלום עבור גודל חיבור בKVA (0x0)	
249.58 ₪	סה"כ לתשלום	לא כולל מע"מ

התפלגות חיוב בש"ח לפי תעו"ז



■ פסגה (26.71 ₪)  
 ■ גבע (4.29 ₪)  
 ■ שפל (6.98 ₪)

הסטוריית צריכה בקוט"ש



09/05/21 תאריך הפקה:  
 30/04/21 תאריך קריאה נוכחית:  
 01/04/21 תאריך קריאה קודמת:

שם דייר: בניין C - ראשי מעגלים F100-F 111  
 שם אתר: עזריאלי חולון שובל

לקוח/ה נכבד/ה, אנו מתכבדים להגיש את חישוב צריכת החשמל לתקופה 01/04/21 - 30/04/21:

ראשי מעגלים - 8 - 15114148 (0x0)

סוג תעריף	סוג צריכה	קריאה קודמת	קריאה נוכחית	סה"כ צריכה בקוט"ש	מחיר לקוט"ש בא"ג	סה"כ לתשלום
פרטי חשבון עבור תאריכים:						
777	פסגה	01/04/21	30/04/21	96.49	43.79	42.26 ₪
778	גבע	3,059.81	3,111.41	51.61	36.65	18.91 ₪
779	שפל	7,264.22	7,331.26	67.04	30.60	20.52 ₪

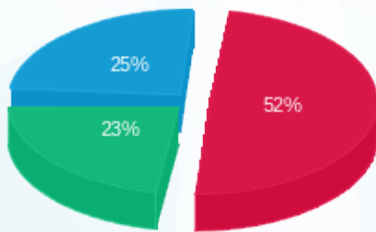
סה"כ לדייר:

פסגה	גבע	שפל	סה"כ	שיא ביקוש
96.49	51.61	67.04	215.15	0.37
42.26 ₪	18.91 ₪	20.52 ₪	81.68 ₪	

סה"כ צריכה  
 סה"כ לתשלום

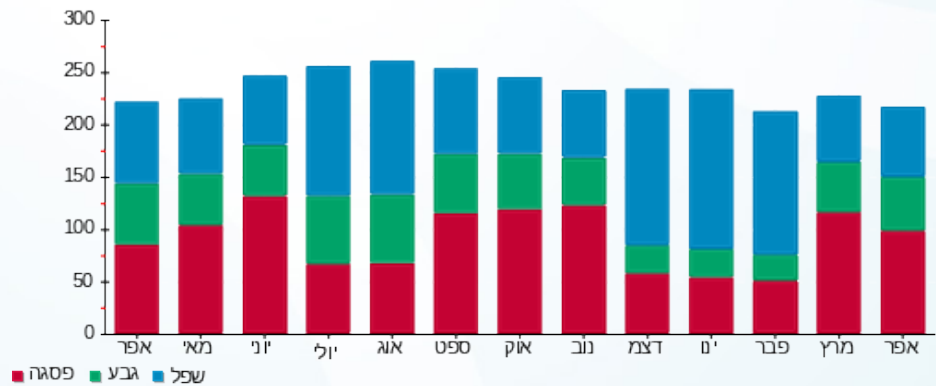
0.00 ₪	תשלום קבוע	
0.00 ₪	תשלום עבור גודל חיבור בKVA (0x0)	
81.68 ₪	סה"כ לתשלום	לא כולל מע"מ

התפלגות חיוב בש"ח לפי תעו"ז



פסגה (42.26 ₪)  
 גבע (18.91 ₪)  
 שפל (20.52 ₪)

הסטוריית צריכה בקוט"ש



09/05/21 תאריך הפקה:  
 30/04/21 תאריך קריאה נוכחית:  
 01/04/21 תאריך קריאה קודמת:

שם דייר: בניין C ק.06 - פרויקט משרדים שובל  
 שם אתר: עזריאלי חולון שובל

**לקוח/ה נכבד/ה, אנו מתכבדים להגיש את חישוב צריכת החשמל לתקופה 01/04/21 - 30/04/21:**

**בניין C - קומה 06 - פרויקט משרדים שובל - 12 - 15114149(0x0)**

סוג תעריף	סוג צריכה	קריאה קודמת	קריאה נוכחית	סה"כ צריכה בקוט"ש	מחיר לקוט"ש בא"ג	סה"כ לתשלום
פרטי חשבון עבור תאריכים:						
777	פסגה	01/04/21	30/04/21	1,793.60	43.79	785.42 ₪
778	גבע	23,986.80	24,524.80	538.00	36.65	197.18 ₪
779	שפל	70,123.20	71,116.00	992.80	30.60	303.80 ₪

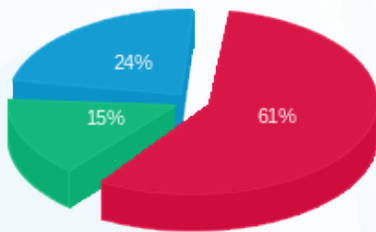
**סה"כ לדייר:**

פסגה	גבע	שפל	סה"כ	שיא ביקוש
1,793.60	538.00	992.80	3,324.40	13.60
₪ 785.42	₪ 197.18	₪ 303.80	₪ 1,286.39	

סה"כ צריכה  
 סה"כ לתשלום

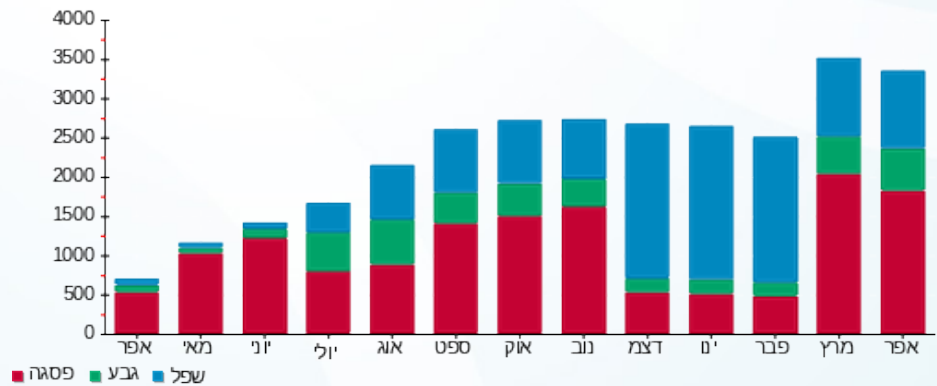
211.60 ₪	<b>תשלום קבוע</b>	
0.00 ₪	<b>תשלום עבור גודל חיבור בKVA (0x0)</b>	
1,497.99 ₪	<b>סה"כ לתשלום</b>	<b>לא כולל מע"מ</b>

התפלגות חיוב בש"ח לפי תע"ז



פסגה (785.42 ₪) - 61%  
 גבע (197.18 ₪) - 15%  
 שפל (303.80 ₪) - 24%

הסטוריית צריכה בקוט"ש



09/05/21 תאריך הפקה:  
 30/04/21 תאריך קריאה נוכחית:  
 01/04/21 תאריך קריאה קודמת:

שם דייר: בניין C ק.06 - ראשי שדה כח  
 שם אתר: עזריאלי חולון שובל

לקוח/ה נכבד/ה, אנו מתכבדים להגיש את חישוב צריכת החשמל לתקופה 01/04/21 - 30/04/21:

ראשי שדה כח קומה 6 - 9 - 15114148(0x0)

סוג תעריף	סוג צריכה	קריאה קודמת	קריאה נוכחית	סה"כ צריכה בקוט"ש	מחיר לקוט"ש בא"ג	סה"כ לתשלום
פרטי חשבון עבור תאריכים:						
777	פסגה	01/04/21	30/04/21	0.00	43.79	0.00 ₪
778	גבע	0.00	0.00	0.00	36.65	0.00 ₪
779	שפל	0.95	0.95	0.00	30.60	0.00 ₪

סה"כ לדייר:

פסגה	גבע	שפל	סה"כ	שיא ביקוש
0.00	0.00	0.00	0.00	
0.00 ₪	0.00 ₪	0.00 ₪	0.00 ₪	

סה"כ צריכה  
 סה"כ לתשלום

0.00 ₪	תשלום קבוע	
0.00 ₪	תשלום עבור גודל חיבור בKVA (0x0)	
0.00 ₪	סה"כ לתשלום	לא כולל מע"מ

09/05/21 תאריך הפקה:  
 30/04/21 תאריך קריאה נוכחית:  
 01/04/21 תאריך קריאה קודמת:

שם דייר: בניין C ק.06 יח' 01 - ד'אפולוניה  
 שם אתר: עזריאלי חולון שובל

**לקוח/ה נכבד/ה, אנו מתכבדים להגיש את חישוב צריכת החשמל לתקופה 01/04/21 - 30/04/21:**

ד'אפולוניה יח1 בניין 1 - (0x0)15114149 - C

סוג תעריף	סוג צריכה	קריאה קודמת	קריאה נוכחית	סה"כ צריכה בקוט"ש	מחיר לקוט"ש בא"ג	סה"כ לתשלום
פרטי חשבון עבור תאריכים:						
777	פסגה	01/04/21	30/04/21	33.35	43.79	14.60 ₪
778	גבע	743.30	760.50	17.20	36.65	6.30 ₪
779	שפל	2,467.45	2,505.20	37.75	30.60	11.55 ₪

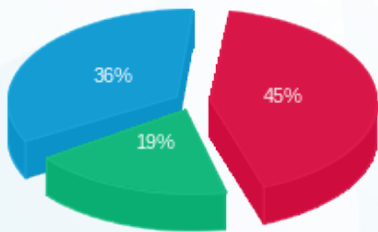
סה"כ לדייר:

פסגה	גבע	שפל	סה"כ	שיא ביקוש
33.35	17.20	37.75	88.30	0.61
14.60 ₪	6.30 ₪	11.55 ₪	32.46 ₪	

סה"כ צריכה  
 סה"כ לתשלום

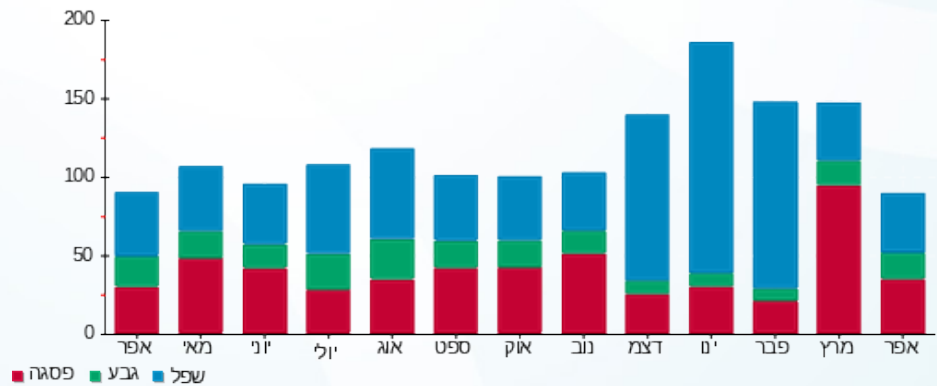
211.60 ₪	<b>תשלום קבוע</b>	
0.00 ₪	<b>תשלום עבור גודל חיבור בKVA (0x0)</b>	
244.06 ₪	<b>סה"כ לתשלום</b>	<b>לא כולל מע"מ</b>

התפלגות חיוב בש"ח לפי תע"ז



פסגה (14.60 ₪) ■  
 גבע (6.30 ₪) ■  
 שפל (11.55 ₪) ■

הסטוריית צריכה בקוט"ש





09/05/21

תאריך הפקה:

שם דייר: בניין C ק.06 יח' 03 - סנדל מודי ושות' רו"ח  
שם אתר: עזריאלי חולון שובל

30/04/21

תאריך קריאה נוכחית:

01/04/21

תאריך קריאה קודמת:

לקוח/ה נכבד/ה, אנו מתכבדים להגיש את חישוב צריכת החשמל לתקופה 01/04/21 - 30/04/21:

בניין C ק.06 יח' 03 - סנדל מודי ושות' רו"ח - 3 - 15114149(0x0)

סוג תעריף	סוג צריכה	קריאה קודמת	קריאה נוכחית	סה"כ צריכה בקוט"ש	מחיר לקוט"ש בא"ג	סה"כ לתשלום
		01/04/21	30/04/21			
777	פסגה	8,745.85	9,068.55	322.70	43.79	141.31 ₪
778	גבע	2,116.25	2,288.90	172.65	36.65	63.28 ₪
779	שפל	7,574.00	7,954.05	380.05	30.60	116.30 ₪

סה"כ לדייר:

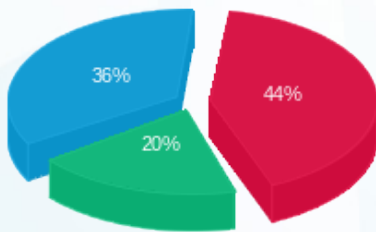
פסגה	גבע	שפל	סה"כ	שיא ביקוש
322.70	172.65	380.05	875.40	1.37
141.31 ₪	63.28 ₪	116.30 ₪	320.88 ₪	

סה"כ צריכה

סה"כ לתשלום

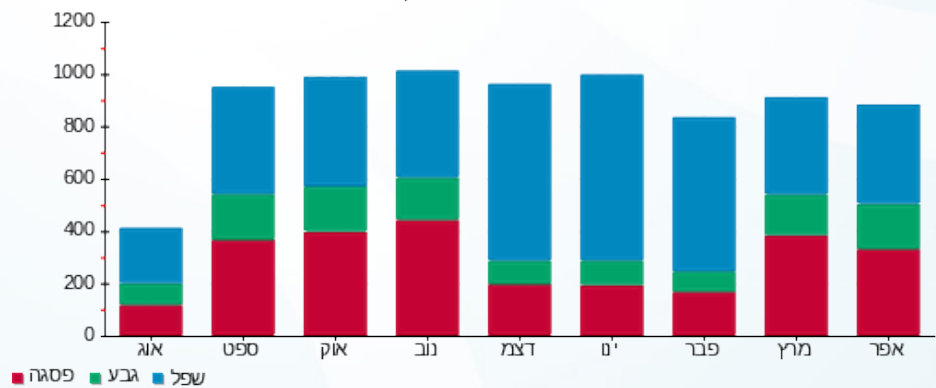
211.60 ₪	תשלום קבוע	
0.00 ₪	תשלום עבור גודל חיבור בKVA (0x0)	
532.48 ₪	סה"כ לתשלום	לא כולל מע"מ

התפלגות חיוב בש"ח לפי תעו"ז



- פסגה (141.31 ₪) 44%
- גבע (63.28 ₪) 36%
- שפל (116.30 ₪) 20%

הסטוריית צריכה בקוט"ש





09/05/21

תאריך הפקה:

שם דייר: בניין C ק.06 יח' 04 - גישה שרותי אינטרנט  
שם אתר: עזריאלי חולון שובל

30/04/21

תאריך קריאה נוכחית:

01/04/21

תאריך קריאה קודמת:

לקוח/ה נכבד/ה, אנו מתכבדים להגיש את חישוב צריכת החשמל לתקופה 01/04/21 - 30/04/21:

בניין C - קומה 06 יחידה 04 - 4 - 15114149(0x0)

סוג תעריף	סוג צריכה	קריאה קודמת	קריאה נוכחית	סה"כ צריכה בקוט"ש	מחיר לקוט"ש בא"ג	סה"כ לתשלום
פרטי חשבון עבור תאריכים:						
777	פסגה	01/04/21	30/04/21	15.60	43.79	6.83 ₪
778	גבע	703.90	709.55	5.65	36.65	2.07 ₪
779	שפל	3,222.85	3,236.90	14.05	30.60	4.30 ₪

סה"כ לדייר:

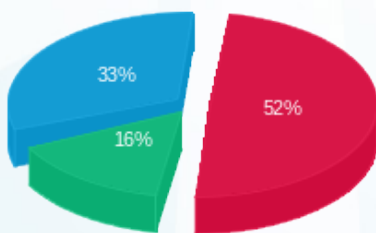
פסגה	גבע	שפל	סה"כ	שיא ביקוש
15.60	5.65	14.05	35.30	0.72
₪ 6.83	₪ 2.07	₪ 4.30	₪ 13.20	

סה"כ צריכה

סה"כ לתשלום

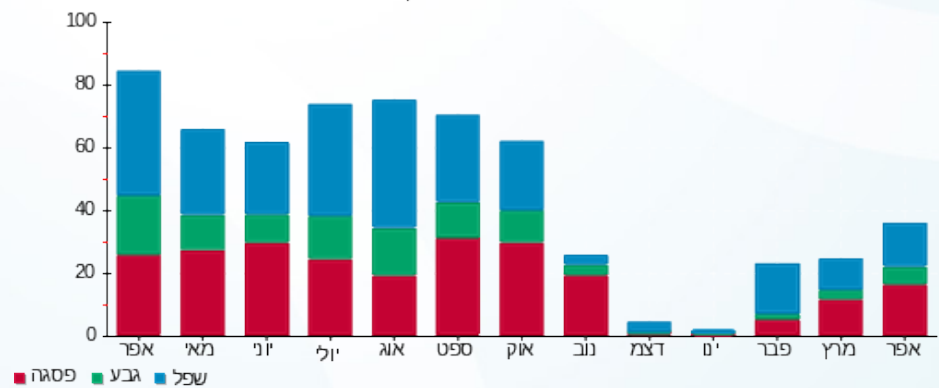
211.60 ₪	תשלום קבוע	
0.00 ₪	תשלום עבור גודל חיבור בKVA (0x0)	
224.80 ₪	סה"כ לתשלום	לא כולל מע"מ

התפלגות חיוב בש"ח לפי תעו"ז



פסגה (₪ 6.83) ■  
גבע (₪ 2.07) ■  
שפל (₪ 4.30) ■

הסטוריית צריכה בקוט"ש



פסגה ■ גבע ■ שפל





09/05/21

תאריך הפקה:

שם דייר: בניין C ק.06 יח' 06 - אייבון טכנולוגיות בע"מ  
שם אתר: עזריאלי חולון שובל

30/04/21

תאריך קריאה נוכחית:

01/04/21

תאריך קריאה קודמת:

לקוח/ה נכבד/ה, אנו מתכבדים להגיש את חישוב צריכת החשמל לתקופה 01/04/21 - 30/04/21:

בניין C - קומה 06 יחידה 06 - אייבון טכנולוגיות בע"מ - 6 - 15114149

סוג תעריף	סוג צריכה	קריאה קודמת	קריאה נוכחית	סה"כ צריכה בקוט"ש	מחיר לקוט"ש בא"ג	סה"כ לתשלום
פרטי חשבון עבור תאריכים:						
		01/04/21	30/04/21			
777	פסגה	2,256.80	2,259.40	2.60	43.79	1.14 ₪
778	גבע	405.95	405.95	0.00	36.65	0.00 ₪
779	שפל	1,484.80	1,484.80	0.00	30.60	0.00 ₪

סה"כ לדייר:

פסגה	גבע	שפל	סה"כ	שיא ביקוש
2.60	0.00	0.00	2.60	0.46
1.14 ₪	0.00 ₪	0.00 ₪	1.14 ₪	

סה"כ צריכה

סה"כ לתשלום

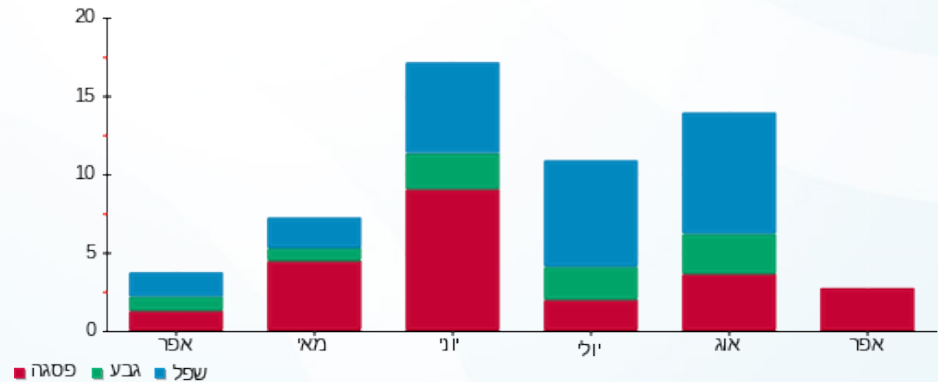
211.60 ₪	תשלום קבוע	
212.74 ₪	סה"כ לתשלום	לא כולל מע"מ

התפלגות חיוב בש"ח לפי תעו"ז



פסגה (1.14 ₪)  
גבע (0.00 ₪)  
שפל (0.00 ₪)

הסטוריית צריכה בקוט"ש





09/05/21

תאריך הפקדה:

שם דייר: בניין C ק.06 יח' 07 - מרינה מזל יוסופוב  
שם אתר: עזריאלי חולון שובל

30/04/21

תאריך קריאה נוכחית:

01/04/21

תאריך קריאה קודמת:

לקוח/ה נכבד/ה, אנו מתכבדים להגיש את חישוב צריכת החשמל לתקופה 30/04/21 - 01/04/21:

בניין C - קומה 06 יחידה 07 - 15114149(0x0)

סוג תעריף	סוג צריכה	קריאה קודמת	קריאה נוכחית	סה"כ צריכה בקוט"ש	מחיר לקוט"ש בא"ג	סה"כ לתשלום
פרטי חשבון עבור תאריכים:						
777	פסגה	01/04/21	30/04/21	166.95	43.79	73.11 ₪
778	גבע	1,212.95	1,242.10	29.15	36.65	10.68 ₪
779	שפל	3,123.40	3,153.10	29.70	30.60	9.09 ₪

סה"כ לדייר:

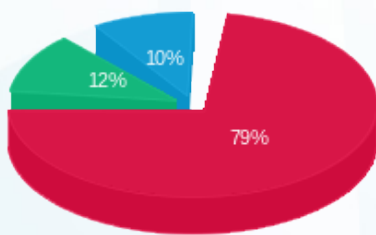
פסגה	גבע	שפל	סה"כ	שיא ביקוש
166.95	29.15	29.70	225.80	1.85
₪ 73.11	₪ 10.68	₪ 9.09	₪ 92.88	

סה"כ צריכה

סה"כ לתשלום

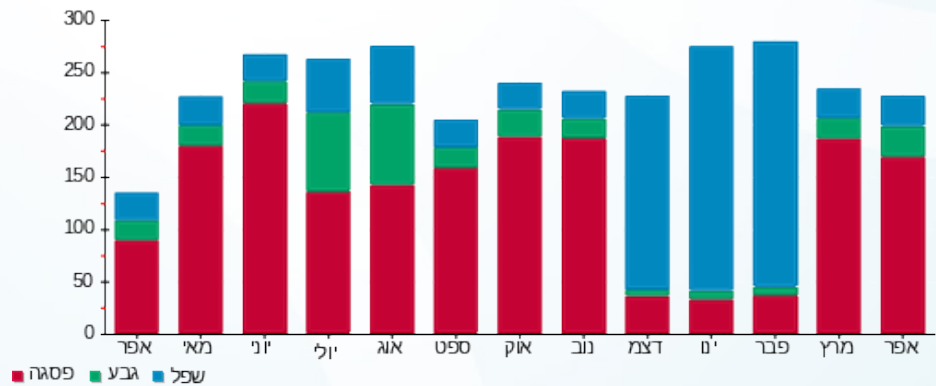
211.60 ₪	תשלום קבוע	
0.00 ₪	תשלום עבור גודל חיבור בKVA (0x0)	
304.48 ₪	סה"כ לתשלום	לא כולל מע"מ

התפלגות חיוב בש"ח לפי תע"ז



- פסגה (₪ 73.11)
- גבע (₪ 10.68)
- שפל (₪ 9.09)

הסטוריית צריכה בקוט"ש



09/05/21 תאריך הפקה:  
 30/04/21 תאריך קריאה נוכחית:  
 01/04/21 תאריך קריאה קודמת:

שם דייר: בניין C ק.06 יח' 11 - יוסף רון  
 שם אתר: עזריאלי חולון שובל

**לקוח/ה נכבד/ה, אנו מתכבדים להגיש את חישוב צריכת החשמל לתקופה 01/04/21 - 30/04/21:**

בניין C - קומה 06 יחידה 11 - 15114149 (0x0)

סוג תעריף	סוג צריכה	קריאה קודמת	קריאה נוכחית	סה"כ צריכה בקוט"ש	מחיר לקוט"ש בא"ג	סה"כ לתשלום
פרטי חשבון עבור תאריכים:						
777	פסגה	01/04/21	30/04/21	40.70	43.79	17.82 ₪
778	גבע	296.35	299.50	3.15	36.65	1.15 ₪
779	שפל	1,347.70	1,353.40	5.70	30.60	1.74 ₪

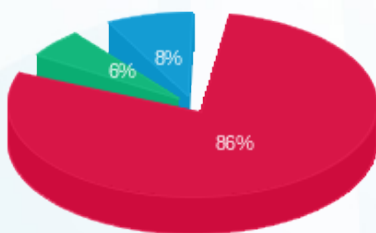
סה"כ לדיר:

פסגה	גבע	שפל	סה"כ	שיא ביקוש
40.70	3.15	5.70	49.55	1.08
17.82 ₪	1.15 ₪	1.74 ₪	20.72 ₪	

סה"כ צריכה  
 סה"כ לתשלום

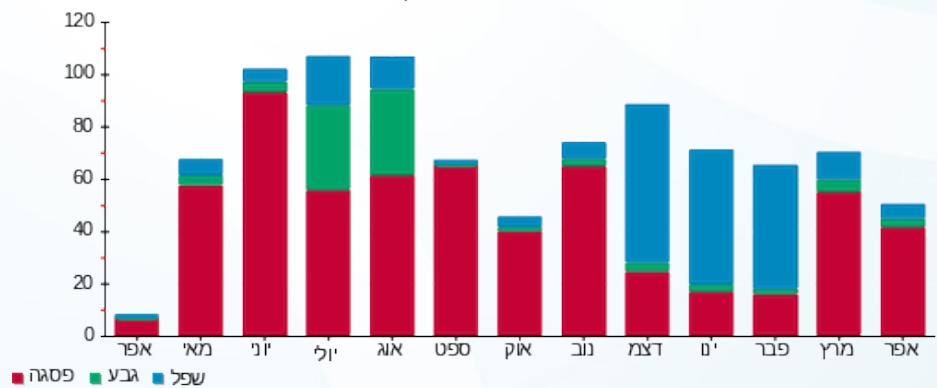
211.60 ₪	<b>תשלום קבוע</b>	
0.00 ₪	<b>תשלום עבור גודל חיבור בKVA (0x0)</b>	
232.32 ₪	<b>סה"כ לתשלום</b>	<b>לא כולל מע"מ</b>

התפלגות חיוב בש"ח לפי תעו"ז



■ פסגה (17.82 ₪)  
 ■ גבע (1.15 ₪)  
 ■ שפל (1.74 ₪)

הסטוריית צריכה בקוט"ש





09/05/21

תאריך הפקה:

שם דייר: בניין C ק.06 יח' 12 - אסדרה ליווי וייעוץ פיננסי  
שם אתר: עזריאלי חולון שובל

30/04/21

תאריך קריאה נוכחית:

01/04/21

תאריך קריאה קודמת:

לקוח/ה נכבד/ה, אנו מתכבדים להגיש את חישוב צריכת החשמל לתקופה 30/04/21 - 01/04/21:

בניין C - קומה 6 יחידה 12 - 1 - 15114148(0x0)

סוג תעריף	סוג צריכה	קריאה קודמת	קריאה נוכחית	סה"כ צריכה בקוט"ש	מחיר לקוט"ש בא"ג	סה"כ לתשלום
פרטי חשבון עבור תאריכים:						
777	פסגה	01/04/21	30/04/21	117.39	43.79	51.41 ₪
778	גבע	523.69	532.51	8.82	36.65	3.23 ₪
779	שפל	2,021.51	2,028.65	7.14	30.60	2.18 ₪

סה"כ לדייר:

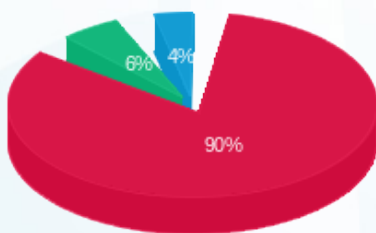
פסגה	גבע	שפל	סה"כ	שיא ביקוש
117.39	8.82	7.14	133.35	1.59
51.41 ₪	3.23 ₪	2.18 ₪	56.82 ₪	

סה"כ צריכה

סה"כ לתשלום

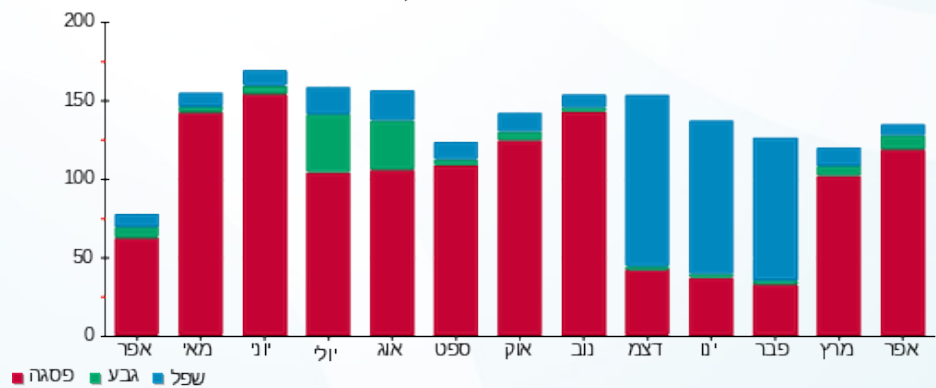
211.60 ₪	תשלום קבוע	
0.00 ₪	תשלום עבור גודל חיבור בKVA (0x0)	
268.42 ₪	סה"כ לתשלום	לא כולל מע"מ

התפלגות חיוב בש"ח לפי תעו"ז



- פסגה (51.41 ₪)
- גבע (3.23 ₪)
- שפל (2.18 ₪)

הסטוריית צריכה בקוט"ש



- פסגה
- גבע
- שפל





09/05/21

תאריך הפקה:

שם דייר: בניין C ק.06 יח' 14 - קו אל ישראל בע"מ  
שם אתר: עזריאלי חולון שובל

30/04/21

תאריך קריאה נוכחית:

01/04/21

תאריך קריאה קודמת:

לקוח/ה נכבד/ה, אנו מתכבדים להגיש את חישוב צריכת החשמל לתקופה 30/04/21 - 01/04/21:

בניין C - קומה 06 יחידה 14 - 3 - 15114148

סוג תעריף	סוג צריכה	קריאה קודמת	קריאה נוכחית	סה"כ צריכה בקוט"ש	מחיר לקוט"ש בא"ג	סה"כ לתשלום
פרטי חשבון עבור תאריכים:						
777	פסגה	01/04/21	30/04/21	68.30	43.79	29.91 ₪
778	גבע	815.22	838.48	23.26	36.65	8.52 ₪
779	שפל	2,064.41	2,106.25	41.84	30.60	12.80 ₪

סה"כ לדייר:

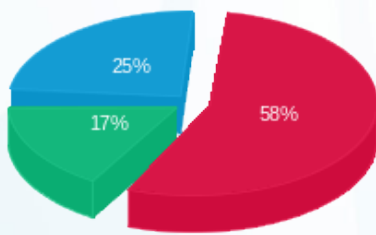
פסגה	גבע	שפל	סה"כ	שיא ביקוש
68.30	23.26	41.84	133.40	1.29
₪ 29.91	₪ 8.52	₪ 12.80	₪ 51.24	

סה"כ צריכה

סה"כ לתשלום

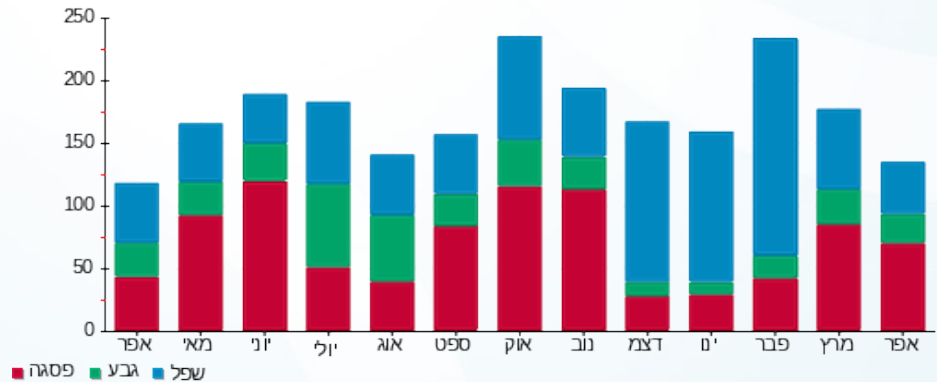
לא כולל מע"מ	תשלום קבוע
262.84 ₪	211.60 ₪
סה"כ לתשלום	

התפלגות חיוב בש"ח לפי תעו"ז



פסגה (₪ 29.91)  
גבע (₪ 8.52)  
שפל (₪ 12.80)

הסטוריית צריכה בקוט"ש



09/05/21 תאריך הפקדה:  
 30/04/21 תאריך קריאה נוכחית:  
 01/04/21 תאריך קריאה קודמת:

שם דייר: בניין C ק.06 יח' 15 - ליטל זסלבסקי  
 שם אתר: עזריאלי חולון שובל

**לקוח/ה נכבד/ה, אנו מתכבדים להגיש את חישוב צריכת החשמל לתקופה 01/04/21 - 30/04/21:**

בניין C ק.06 יח' 15 - ליטל זסלבסקי - 4 - 15114148(0x0)

סוג תעריף	סוג צריכה	קריאה קודמת	קריאה נוכחית	סה"כ צריכה בקוט"ש	מחיר לקוט"ש בא"ג	סה"כ לתשלום
פרטי חשבון עבור תאריכים:						
777	פסגה	01/04/21	30/04/21	103.53	43.79	45.34 ₪
778	גבע	234.83	243.08	8.24	36.65	3.02 ₪
779	שפל	710.96	723.92	12.97	30.60	3.97 ₪

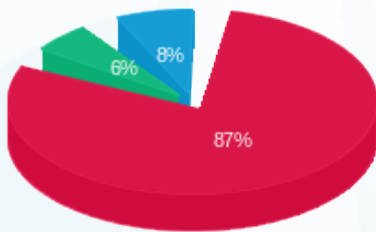
סה"כ לדייר:

פסגה	גבע	שפל	סה"כ	שיא ביקוש
103.53	8.24	12.97	124.74	1.35
₪ 45.34	₪ 3.02	₪ 3.97	₪ 52.32	

סה"כ צריכה  
 סה"כ לתשלום

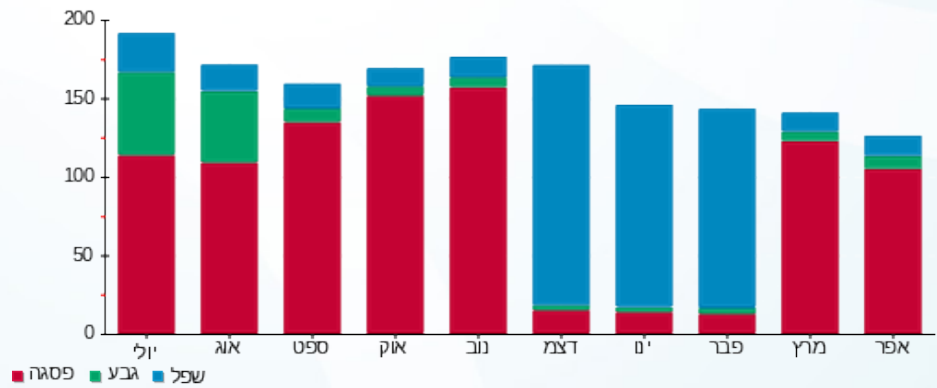
211.60 ₪	<b>תשלום קבוע</b>	
0.00 ₪	<b>תשלום עבור גודל חיבור בKVA (0x0)</b>	
263.92 ₪	<b>סה"כ לתשלום</b>	<b>לא כולל מע"מ</b>

התפלגות חיוב בש"ח לפי תע"ז



■ פסגה (₪ 45.34)  
 ■ גבע (₪ 3.02)  
 ■ שפל (₪ 3.97)

הסטוריית צריכה בקוט"ש



09/05/21 תאריך הפקה:  
 30/04/21 תאריך קריאה נוכחית:  
 01/04/21 תאריך קריאה קודמת:

שם דייר: בניין C ק.06 יח' 16 - לריסה פז  
 שם אתר: עזריאלי חולון שובל

**לקוח/ה נכבד/ה, אנו מתכבדים להגיש את חישוב צריכת החשמל לתקופה 01/04/21 - 30/04/21:**

בניין C - קומה 6 יחידה 16 - 5 - 15114148(0x0)

סוג תעריף	סוג צריכה	קריאה קודמת	קריאה נוכחית	סה"כ צריכה בקוט"ש	מחיר לקוט"ש בא"ג	סה"כ לתשלום
פרטי חשבון עבור תאריכים:						
777	פסגה	01/04/21	30/04/21	114.40	43.79	50.09 ₪
778	גבע	390.71	396.22	5.51	36.65	2.02 ₪
779	שפל	1,324.26	1,324.37	0.11	30.60	0.03 ₪

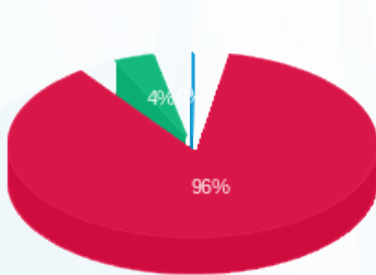
סה"כ לדייר:

פסגה	גבע	שפל	סה"כ	שיא ביקוש
114.40	5.51	0.11	120.02	1.72
₪ 50.09	₪ 2.02	₪ 0.03	₪ 52.15	

סה"כ צריכה  
 סה"כ לתשלום

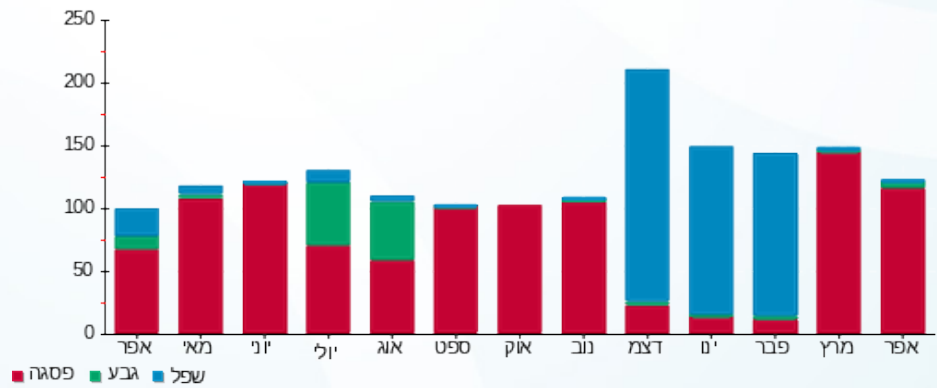
211.60 ₪	<b>תשלום קבוע</b>	
0.00 ₪	<b>תשלום עבור גודל חיבור בKVA (0x0)</b>	
263.75 ₪	<b>סה"כ לתשלום</b>	<b>לא כולל מע"מ</b>

התפלגות חיוב בש"ח לפי תעו"ז



■ פסגה (₪ 50.09)  
 ■ גבע (₪ 2.02)  
 ■ שפל (₪ 0.03)

הסטוריית צריכה בקוט"ש



■ פסגה ■ גבע ■ שפל



09/05/21

תאריך הפקה:

שם דייר: בניין C ק.06 יח' 17 - ל.ו.ן פתרונות עסקיים בע"מ  
שם אתר: עזריאלי חולון שובל

30/04/21

תאריך קריאה נוכחית:

01/04/21

תאריך קריאה קודמת:

לקוח/ה נכבד/ה, אנו מתכבדים להגיש את חישוב צריכת החשמל לתקופה **01/04/21 - 30/04/21**:

בניין C - ק.06 יח' 17 - ל.ו.ן פתרונות עסקיים בע"מ - 6 - 15114148(0x0)

סוג תעריף	סוג צריכה	קריאה קודמת	קריאה נוכחית	סה"כ צריכה בקוט"ש	מחיר לקוט"ש בא"ג	סה"כ לתשלום
פרטי חשבון עבור תאריכים:						
777	פסגה	01/04/21	30/04/21	536.92	43.79	235.12 ₪
778	גבע	3,251.43	3,357.69	106.26	36.65	38.94 ₪
779	שפל	8,361.78	8,546.84	185.06	30.60	56.63 ₪

סה"כ לדייר:

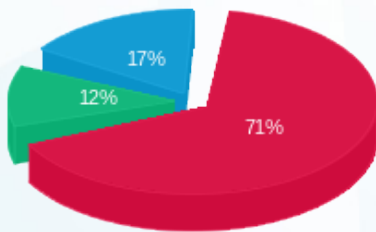
פסגה	גבע	שפל	סה"כ	שיא ביקוש
536.92	106.26	185.06	828.24	4.09
235.12 ₪	38.94 ₪	56.63 ₪	330.69 ₪	

סה"כ צריכה

סה"כ לתשלום

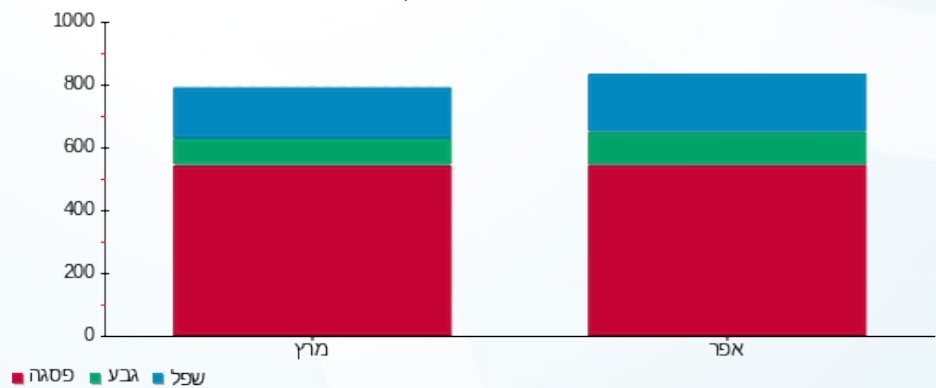
211.60 ₪	<b>תשלום קבוע</b>	
0.00 ₪	<b>תשלום עבור גודל חיבור בKVA (0x0)</b>	
542.29 ₪	<b>סה"כ לתשלום</b>	<b>לא כולל מע"מ</b>

התפלגות חיוב בש"ח לפי תעו"ז



- פסגה (235.12 ₪) 71%
- גבע (38.94 ₪) 12%
- שפל (56.63 ₪) 17%

הסטוריית צריכה בקוט"ש





09/05/21 תאריך הפקה:  
 30/04/21 תאריך קריאה נוכחית:  
 01/04/21 תאריך קריאה קודמת:

שם דייר: בניין C ק.06 יח' 20 - חדר ישיבות  
 שם אתר: עזריאלי חולון שובל

לקוח/ה נכבד/ה, אנו מתכבדים להגיש את חישוב צריכת החשמל לתקופה 01/04/21 - 30/04/21:

חדר ישיבות 20 - 7 - 15114148(0x0)

סוג תעריף	סוג צריכה	קריאה קודמת	קריאה נוכחית	סה"כ צריכה בקוט"ש	מחיר לקוט"ש בא"ג	סה"כ לתשלום
פרטי חשבון עבור תאריכים:						
777	פסגה	01/04/21	30/04/21	27.46	43.79	12.02 ₪
778	גבע	1,504.44	1,515.78	11.34	36.65	4.16 ₪
779	שפל	4,765.74	4,793.72	27.98	30.60	8.56 ₪

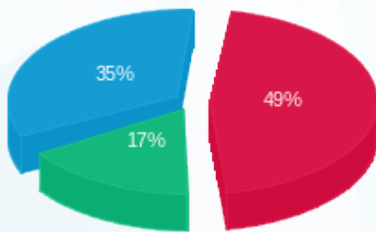
סה"כ לדייר:

פסגה	גבע	שפל	סה"כ	שיא ביקוש
27.46	11.34	27.98	66.78	0.42
12.02 ₪	4.16 ₪	8.56 ₪	24.74 ₪	

סה"כ צריכה  
 סה"כ לתשלום

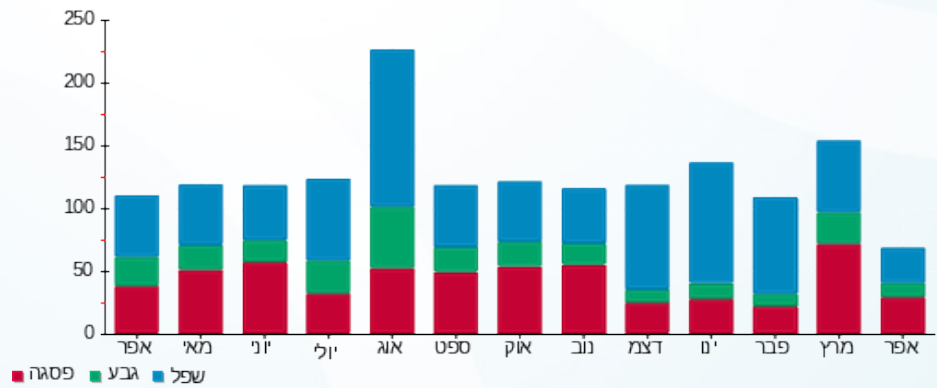
211.60 ₪	תשלום קבוע	
0.00 ₪	תשלום עבור גודל חיבור בKVA (0x0)	
236.34 ₪	סה"כ לתשלום	לא כולל מע"מ

התפלגות חיוב בש"ח לפי תעו"ז



■ פסגה (12.02 ₪)  
 ■ גבע (4.16 ₪)  
 ■ שפל (8.56 ₪)

הסטוריית צריכה בקוט"ש



■ פסגה ■ גבע ■ שפל





09/05/21 תאריך הפקה:  
 30/04/21 תאריך קריאה נוכחית:  
 01/04/21 תאריך קריאה קודמת:

שם דייר: בניין C ק.07 - ראשי לוח  
 שם אתר: עזריאלי חולון שובל

לקוח/ה נכבד/ה, אנו מתכבדים להגיש את חישוב צריכת החשמל לתקופה **01/04/21 - 30/04/21**:

בניין C ק.07 - ראשי לוח - 1 - 18029714(0x0)

סה"כ לתשלום	מחיר לקוט"ש בא"ג	סה"כ צריכה בקוט"ש	קריאה נוכחית	קריאה קודמת	סוג צריכה	סוג תעריף
			30/04/21	01/04/21		פרטי חשבון עבור תאריכים:
1,362.92 ₪	43.79	3,112.40	18,543.20	15,430.80	פסגה	777
215.50 ₪	36.65	588.00	2,965.20	2,377.20	גבע	778
224.11 ₪	30.60	732.40	13,955.20	13,222.80	שפל	779

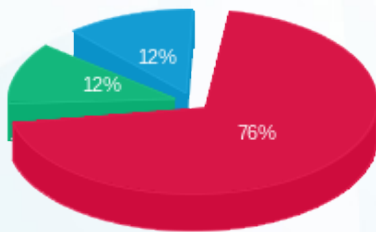
סה"כ לדייר:

שיא ביקוש	סה"כ	שפל	גבע	פסגה
22.09	4,432.80	732.40	588.00	3,112.40
	1,802.54 ₪	224.11 ₪	215.50 ₪	1,362.92 ₪

סה"כ צריכה  
 סה"כ לתשלום

211.60 ₪	<b>תשלום קבוע</b>	01-10-2020
0.00 ₪	<b>תשלום עבור גודל חיבור בKVA (0x0)</b>	
2,014.14 ₪	<b>סה"כ לתשלום</b>	<b>לא כולל מע"מ</b>

התפלגות חיוב בש"ח לפי תעו"ז



פסגה (1,362.92 ₪)  
 גבע (215.50 ₪)  
 שפל (224.11 ₪)

הסטוריית צריכה בקוט"ש



09/05/21 תאריך הפקה:  
 30/04/21 תאריך קריאה נוכחית:  
 01/04/21 תאריך קריאה קודמת:

שם דייר: בניין C ק.07 - ראשי ציבורי Q21  
 שם אתר: עזריאלי חולון שובל

**לקוח/ה נכבד/ה, אנו מתכבדים להגיש את חישוב צריכת החשמל לתקופה 01/04/21 - 30/04/21:**

**בניין C ק.07 - ראשי ציבורי 14 - 18029714(0x0) - Q21**

סוג תעריף	סוג צריכה	קריאה קודמת	קריאה נוכחית	סה"כ צריכה בקוט"ש	מחיר לקוט"ש בא"ג	סה"כ לתשלום
פרטי חשבון עבור תאריכים:						
777	פסגה	01/04/21	30/04/21	93.80	43.79	41.08 ₪
778	גבע	225.65	275.90	50.25	36.65	18.42 ₪
779	שפל	504.50	550.60	46.10	30.60	14.11 ₪

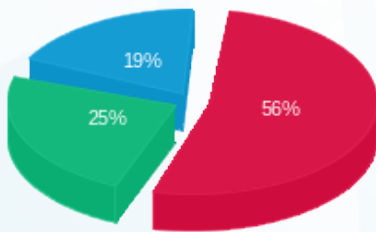
**סה"כ לדייר:**

פסגה	גבע	שפל	סה"כ	שיא ביקוש
93.80	50.25	46.10	190.15	0.36
₪ 41.08	₪ 18.42	₪ 14.11	₪ 73.60	

סה"כ צריכה  
 סה"כ לתשלום

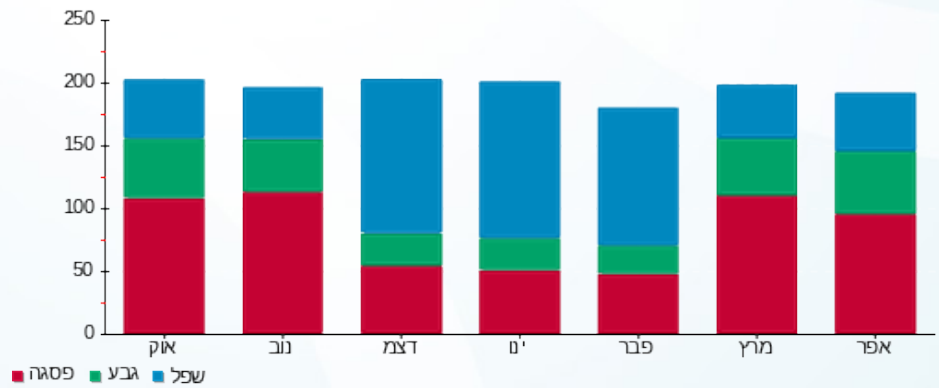
₪ 0.00	<b>תשלום קבוע</b>	
₪ 0.00	<b>תשלום עבור גודל חיבור בKVA (0x0)</b>	
₪ 73.60	<b>סה"כ לתשלום</b>	<b>לא כולל מע"מ</b>

התפלגות חיוב בש"ח לפי תע"ז



פסגה (₪ 41.08)  
 גבע (₪ 18.42)  
 שפל (₪ 14.11)

הסטוריית צריכה בקוט"ש



09/05/21 תאריך הפקדה:  
 30/04/21 תאריך קריאה נוכחית:  
 01/04/21 תאריך קריאה קודמת:

שם דייר: בניין C ק.07 יח' 01 - מטאור א.מ. בע"מ  
 שם אתר: עזריאלי חולון שובל

**לקוח/ה נכבד/ה, אנו מתכבדים להגיש את חישוב צריכת החשמל לתקופה 01/04/21 - 30/04/21:**

בניין C ק.07 יח' 01 - מטאור א.מ. בע"מ - 1 - 16226506(0x0)

סוג תעריף	סוג צריכה	קריאה קודמת	קריאה נוכחית	סה"כ צריכה בקוט"ש	מחיר לקוט"ש בא"ג	סה"כ לתשלום
פרטי חשבון עבור תאריכים:						
777	פסגה	01/04/21	30/04/21	265.15	43.79	116.11 ₪
778	גבע	2,335.95	2,381.00	45.05	36.65	16.51 ₪
779	שפל	7,287.15	7,340.55	53.40	30.60	16.34 ₪

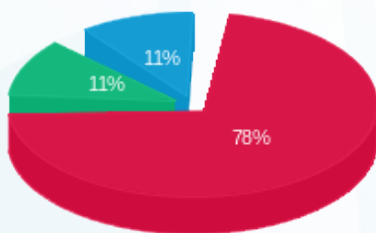
סה"כ לדייר:

פסגה	גבע	שפל	סה"כ	שיא ביקוש
265.15	45.05	53.40	363.60	2.96
116.11 ₪	16.51 ₪	16.34 ₪	148.96 ₪	

סה"כ צריכה  
 סה"כ לתשלום

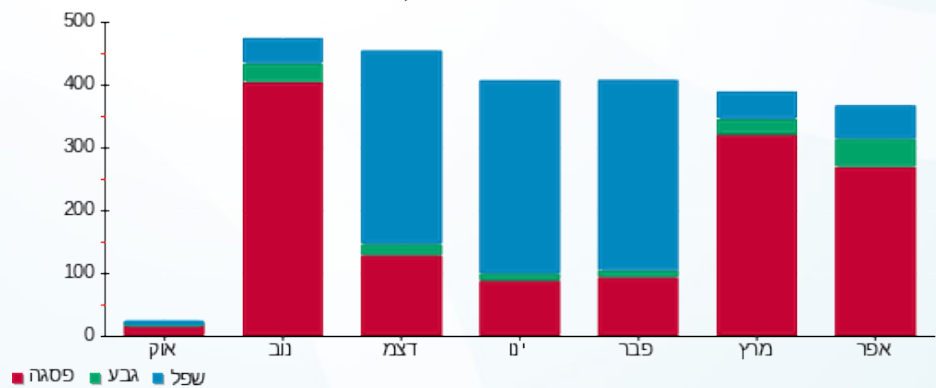
211.60 ₪	<b>תשלום קבוע</b>	
0.00 ₪	<b>תשלום עבור גודל חיבור בKVA (0x0)</b>	
360.56 ₪	<b>סה"כ לתשלום</b>	<b>לא כולל מע"מ</b>

התפלגות חיוב בש"ח לפי תעו"ז



פסגה (116.11 ₪) 78%  
 גבע (16.51 ₪) 11%  
 שפל (16.34 ₪) 11%

הסטוריית צריכה בקוט"ש





09/05/21

תאריך הפקה:

שם דייר: בניין C ק.07 יח' 03 - אלעד מערכות תוכנה  
שם אתר: עזריאלי חולון שובל

30/04/21

תאריך קריאה נוכחית:

01/04/21

תאריך קריאה קודמת:

לקוח/ה נכבד/ה, אנו מתכבדים להגיש את חישוב צריכת החשמל לתקופה 01/04/21 - 30/04/21:

בניין C ק.07 יח' 03 - אלעד מערכות תוכנה - 3 - 16226506(0x0)

סוג תעריף	סוג צריכה	קריאה קודמת	קריאה נוכחית	סה"כ צריכה בקוט"ש	מחיר לקוט"ש בא"ג	סה"כ לתשלום
פרטי חשבון עבור תאריכים:						
777	פסגה	01/04/21	30/04/21	197.00	43.79	86.27 ₪
778	גבע	2,094.35	2,137.50	43.15	36.65	15.81 ₪
779	שפל	6,243.70	6,328.85	85.15	30.60	26.06 ₪

סה"כ לדייר:

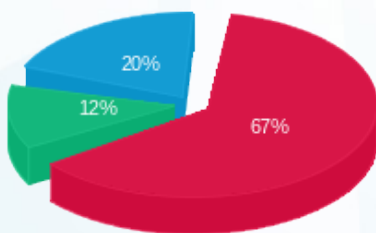
פסגה	גבע	שפל	סה"כ	שיא ביקוש
197.00	43.15	85.15	325.30	2.20
86.27 ₪	15.81 ₪	26.06 ₪	128.14 ₪	

סה"כ צריכה

סה"כ לתשלום

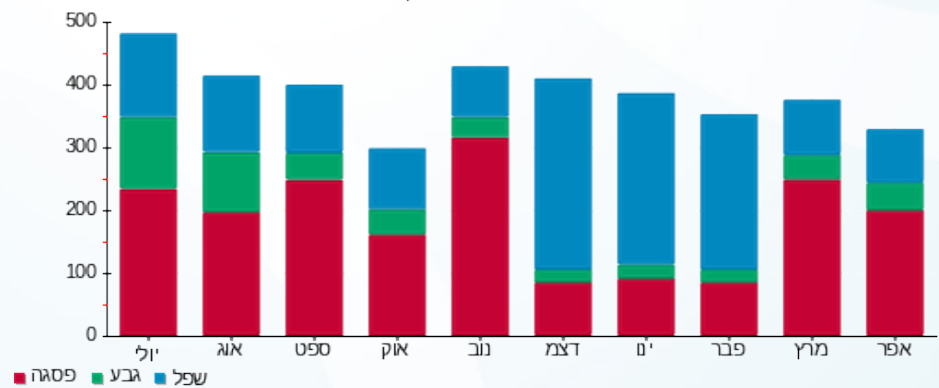
211.60 ₪	תשלום קבוע	
0.00 ₪	תשלום עבור גודל חיבור בKVA (0x0)	
339.74 ₪	סה"כ לתשלום	לא כולל מע"מ

התפלגות חיוב בש"ח לפי תעו"ז



פסגה (86.27 ₪)  
גבע (15.81 ₪)  
שפל (26.06 ₪)

הסטוריית צריכה בקוט"ש





09/05/21

תאריך הפקדה:

שם דייר: בניין C ק.07 יח' 04 - ריץ - אאוט. נט גלובל בע"מ  
שם אתר: עזריאלי חולון שובל

30/04/21

תאריך קריאה נוכחית:

01/04/21

תאריך קריאה קודמת:

לקוח/ה נכבד/ה, אנו מתכבדים להגיש את חישוב צריכת החשמל לתקופה 30/04/21 - 01/04/21:

בניין C - קומה 07 יחידה 04 - ריץ - אאוט. נט גלובל בע"מ - 4 - 16226506(0x0)

סוג תעריף	סוג צריכה	קריאה קודמת	קריאה נוכחית	סה"כ צריכה בקוט"ש	מחיר לקוט"ש בא"ג	סה"כ לתשלום
פרטי חשבון עבור תאריכים:						
777	פסגה	01/04/21	30/04/21	3.10	43.79	1.36 ₪
778	גבע	392.25	392.25	0.00	36.65	0.00 ₪
779	שפל	1,205.65	1,205.65	0.00	30.60	0.00 ₪

סה"כ לדייר:

פסגה	גבע	שפל	סה"כ	שיא ביקוש
3.10	0.00	0.00	3.10	0.83
1.36 ₪	0.00 ₪	0.00 ₪	1.36 ₪	

סה"כ צריכה

סה"כ לתשלום

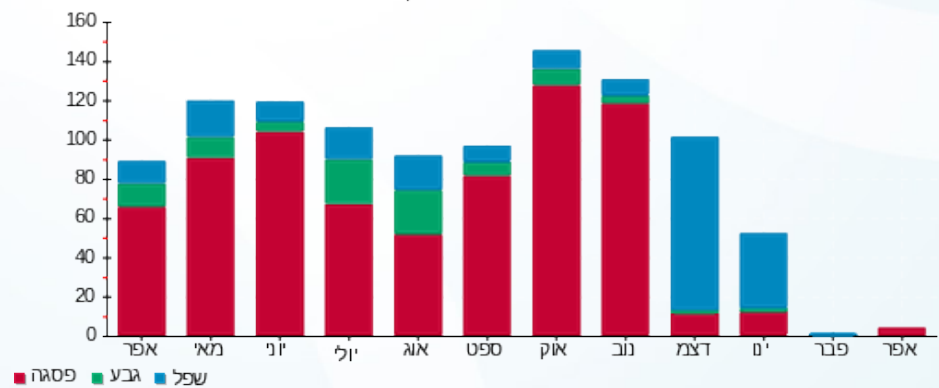
211.60 ₪	תשלום קבוע	
0.00 ₪	תשלום עבור גודל חיבור בKVA (0x0)	
212.96 ₪	סה"כ לתשלום	לא כולל מע"מ

התפלגות חיוב בש"ח לפי תעו"ז



- פסגה (1.36 ₪)
- גבע (0.00 ₪)
- שפל (0.00 ₪)

הסטוריית צריכה בקוט"ש





09/05/21 תאריך הפקה:  
 30/04/21 תאריך קריאה נוכחית:  
 01/04/21 תאריך קריאה קודמת:

שם דייר: בניין C ק.07 יח' 06 - נטור קליניק  
 שם אתר: עזריאלי חולון שובל

לקוח/ה נכבד/ה, אנו מתכבדים להגיש את חישוב צריכת החשמל לתקופה 01/04/21 - 30/04/21:

בניין C ק.07 יח' 06 - נטור קליניק - 6 - 16226506(0x0)

סוג תעריף	סוג צריכה	קריאה קודמת	קריאה נוכחית	סה"כ צריכה בקוט"ש	מחיר לקוט"ש בא"ג	סה"כ לתשלום
פרטי חשבון עבור תאריכים:						
777	פסגה	01/04/21	30/04/21	20.50	43.79	8.98 ₪
778	גבע	238.00	253.10	15.10	36.65	5.53 ₪
779	שפל	672.65	691.05	18.40	30.60	5.63 ₪

סה"כ לדייר:

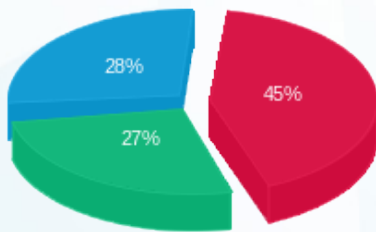
פסגה	גבע	שפל	סה"כ	שיא ביקוש
20.50	15.10	18.40	54.00	1.18
8.98 ₪	5.53 ₪	5.63 ₪	20.14 ₪	

סה"כ צריכה

סה"כ לתשלום

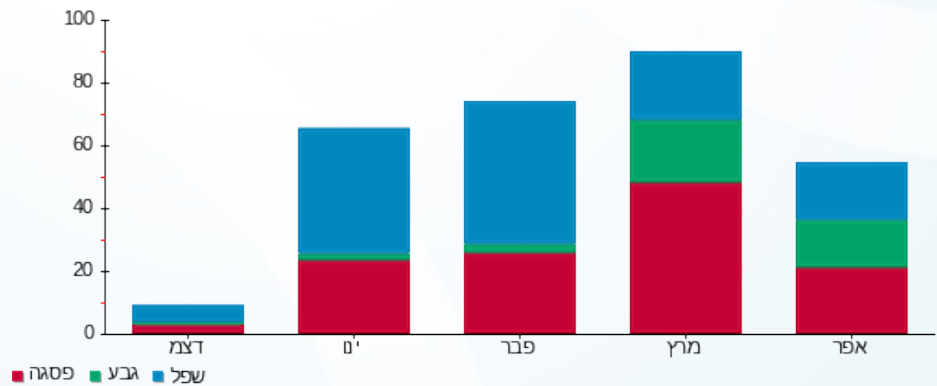
211.60 ₪	תשלום קבוע
0.00 ₪	תשלום עבור גודל חיבור בKVA (0x0)
231.74 ₪	סה"כ לתשלום
לא כולל מע"מ	

התפלגות חיוב בש"ח לפי תעו"ז



פסגה (8.98 ₪)  
 גבע (5.53 ₪)  
 שפל (5.63 ₪)

הסטוריית צריכה בקוט"ש



09/05/21 תאריך הפקה:  
 30/04/21 תאריך קריאה נוכחית:  
 01/04/21 תאריך קריאה קודמת:

שם דייר: בניין C ק.07 יח' 07 - אגיס רייל  
 שם אתר: עזריאלי חולון שובל

**לקוח/ה נכבד/ה, אנו מתכבדים להגיש את חישוב צריכת החשמל לתקופה 01/04/21 - 30/04/21:**

בניין C - ק. 07 יח' 07 - אגיס רייל - 7 - 16226506(0x0)

סה"כ לתשלום	מחיר לקוט"ש בא"ג	סה"כ צריכה בקוט"ש	קריאה נוכחית	קריאה קודמת	סוג צריכה	סוג תעריף
			30/04/21	01/04/21		פרטי חשבון עבור תאריכים:
₪ 85.32	43.79	194.85	7,821.75	7,626.90	פסגה	777
₪ 3.45	36.65	9.40	1,496.35	1,486.95	גבע	778
₪ 3.72	30.60	12.15	4,997.15	4,985.00	שפל	779

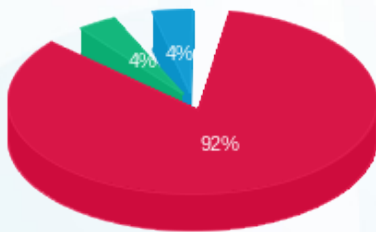
סה"כ לדיר:

שיא ביקוש	סה"כ	שפל	גבע	פסגה
2.44	216.40	12.15	9.40	194.85
	₪ 92.49	₪ 3.72	₪ 3.45	₪ 85.32

סה"כ צריכה  
 סה"כ לתשלום

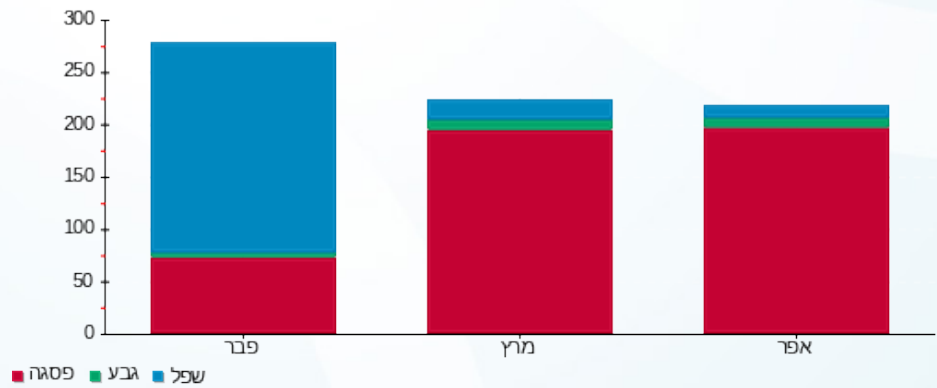
₪ 211.60	<b>תשלום קבוע</b>	
₪ 0.00	<b>תשלום עבור גודל חיבור בKVA (0x0)</b>	
₪ 304.09	<b>סה"כ לתשלום</b>	<b>לא כולל מע"מ</b>

התפלגות חיוב בש"ח לפי תעו"ז



פסגה (₪ 85.32)  
 גבע (₪ 3.45)  
 שפל (₪ 3.72)

הסטוריית צריכה בקוט"ש





09/05/21 תאריך הפקה:  
 30/04/21 תאריך קריאה נוכחית:  
 01/04/21 תאריך קריאה קודמת:

שם דייר: בניין C ק.07 יח' 08 - אשרת דרעי  
 שם אתר: עזריאלי חולון שובל

לקוח/ה נכבד/ה, אנו מתכבדים להגיש את חישוב צריכת החשמל לתקופה 01/04/21 - 30/04/21:

בניין C - קומה 07 יחידה 08 - 8 - 16226506(0x0)

סוג תעריף	סוג צריכה	קריאה קודמת	קריאה נוכחית	סה"כ צריכה בקוט"ש	מחיר לקוט"ש בא"ג	סה"כ לתשלום
פרטי חשבון עבור תאריכים:						
777	פסגה	01/04/21	30/04/21	185.50	43.79	81.23 ₪
778	גבע	763.35	790.20	26.85	36.65	9.84 ₪
779	שפל	2,727.55	2,775.10	47.55	30.60	14.55 ₪

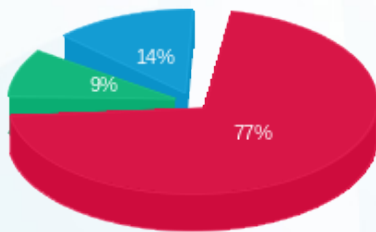
סה"כ לדייר:

פסגה	גבע	שפל	סה"כ	שיא ביקוש
185.50	26.85	47.55	259.90	1.81
81.23 ₪	9.84 ₪	14.55 ₪	105.62 ₪	

סה"כ צריכה  
 סה"כ לתשלום

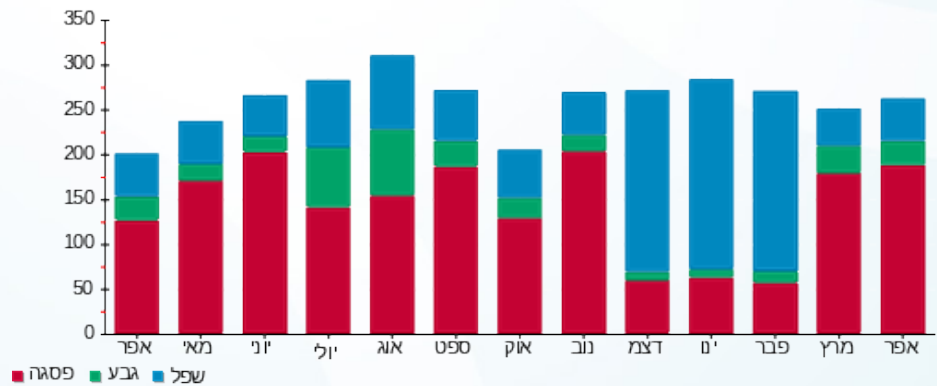
211.60 ₪	תשלום קבוע	
0.00 ₪	תשלום עבור גודל חיבור בKVA (0x0)	
317.22 ₪	סה"כ לתשלום	לא כולל מע"מ

התפלגות חיוב בש"ח לפי תעו"ז



■ פסגה (81.23 ₪)  
 ■ גבע (9.84 ₪)  
 ■ שפל (14.55 ₪)

הסטוריית צריכה בקוט"ש





09/05/21

תאריך הפקה:

שם דייר: בניין C ק.07 יח' 10 - דר' השרוני אמיר משה  
שם אתר: עזריאלי חולון שובל

30/04/21

תאריך קריאה נוכחית:

01/04/21

תאריך קריאה קודמת:

לקוח/ה נכבד/ה, אנו מתכבדים להגיש את חישוב צריכת החשמל לתקופה 30/04/21 - 01/04/21:

בניין C - קומה 07 יחידה 10 - 16226506(0x0)

סוג תעריף	סוג צריכה	קריאה קודמת	קריאה נוכחית	סה"כ צריכה בקוט"ש	מחיר לקוט"ש בא"ג	סה"כ לתשלום
פרטי חשבון עבור תאריכים:						
777	פסגה	01/04/21	30/04/21	203.10	43.79	88.94 ₪
778	גבע	742.00	771.30	29.30	36.65	10.74 ₪
779	שפל	1,639.15	1,677.35	38.20	30.60	11.69 ₪

סה"כ לדייר:

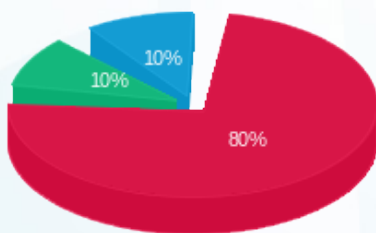
פסגה	גבע	שפל	סה"כ	שיא ביקוש
203.10	29.30	38.20	270.60	1.92
88.94 ₪	10.74 ₪	11.69 ₪	111.37 ₪	

סה"כ צריכה

סה"כ לתשלום

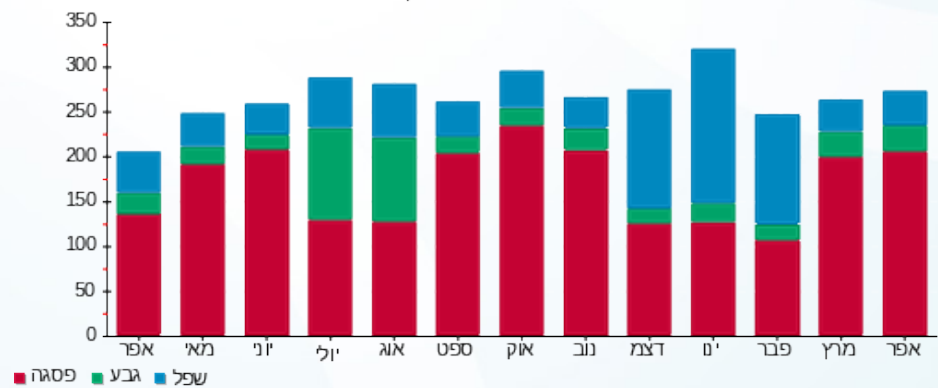
211.60 ₪	תשלום קבוע	
0.00 ₪	תשלום עבור גודל חיבור בKVA (0x0)	
322.97 ₪	סה"כ לתשלום	לא כולל מע"מ

התפלגות חיוב בש"ח לפי תעו"ז



■ פסגה (88.94 ₪)  
■ גבע (10.74 ₪)  
■ שפל (11.69 ₪)

הסטוריית צריכה בקוט"ש





09/05/21

תאריך הפקה:

שם דייר: בניין C ק.07 יח' 11 - עוז מורן ייעוץ משכנתאות בע"מ  
שם אתר: עזריאלי חולון שובל

30/04/21

תאריך קריאה נוכחית:

01/04/21

תאריך קריאה קודמת:

לקוח/ה נכבד/ה, אנו מתכבדים להגיש את חישוב צריכת החשמל לתקופה **01/04/21 - 30/04/21**:

בניין C - קומה 07 יחידה 11 - 11 - 16226506(0x0)

סוג תעריף	סוג צריכה	קריאה קודמת	קריאה נוכחית	סה"כ צריכה בקוט"ש	מחיר לקוט"ש בא"ג	סה"כ לתשלום
פרטי חשבון עבור תאריכים:						
777	פסגה	01/04/21	30/04/21	470.45	43.79	206.01 ₪
778	גבע	2,097.05	2,167.15	70.10	36.65	25.69 ₪
779	שפל	6,194.90	6,284.15	89.25	30.60	27.31 ₪

סה"כ לדייר:

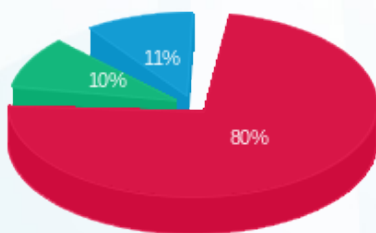
פסגה	גבע	שפל	סה"כ	שיא ביקוש
470.45	70.10	89.25	629.80	4.81
206.01 ₪	25.69 ₪	27.31 ₪	259.01 ₪	

סה"כ צריכה

סה"כ לתשלום

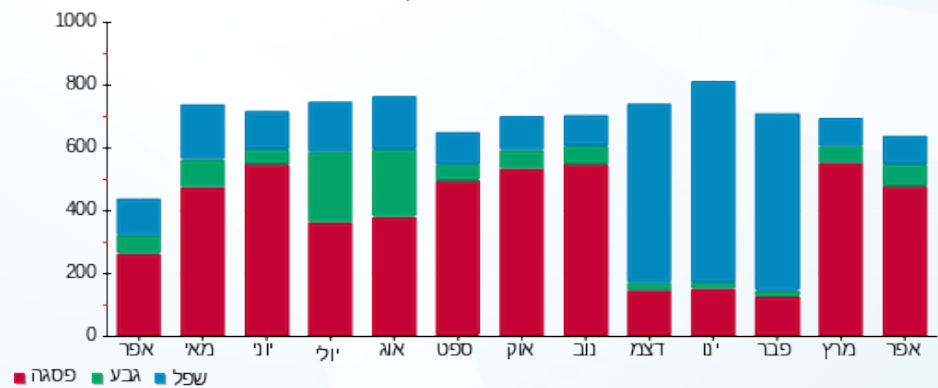
211.60 ₪	<b>תשלום קבוע</b>	
0.00 ₪	<b>תשלום עבור גודל חיבור בKVA (0x0)</b>	
470.61 ₪	<b>סה"כ לתשלום</b>	<b>לא כולל מע"מ</b>

התפלגות חיוב בש"ח לפי תע"ז



- פסגה (206.01 ₪)
- גבע (25.69 ₪)
- שפל (27.31 ₪)

הסטוריית צריכה בקוט"ש





09/05/21

תאריך הפקה:

שם דייר: בניין C ק.07 יח' 12 - טייק קר מילניום, דיאגנוזה ולוי שלמה  
שם אתר: עזריאלי חולון שובל

30/04/21

תאריך קריאה נוכחית:

01/04/21

תאריך קריאה קודמת:

לקוח/ה נכבד/ה, אנו מתכבדים להגיש את חישוב צריכת החשמל לתקופה **01/04/21 - 30/04/21**:

בניין C יחידה 12 - 12 (0x0)16226506

סוג תעריף	סוג צריכה	קריאה קודמת	קריאה נוכחית	סה"כ צריכה בקוט"ש	מחיר לקוט"ש בא"ג	סה"כ לתשלום
פרטי חשבון עבור תאריכים:						
777	פסגה	01/04/21	30/04/21	194.40	43.79	85.13 ₪
778	גבע	1,649.05	1,704.45	55.40	36.65	20.30 ₪
779	שפל	2,575.75	2,591.05	15.30	30.60	4.68 ₪

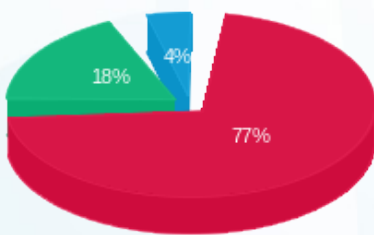
סה"כ לדייר:

פסגה	גבע	שפל	סה"כ	שיא ביקוש
194.40	55.40	15.30	265.10	2.17
85.13 ₪	20.30 ₪	4.68 ₪	110.11 ₪	

סה"כ צריכה  
סה"כ לתשלום

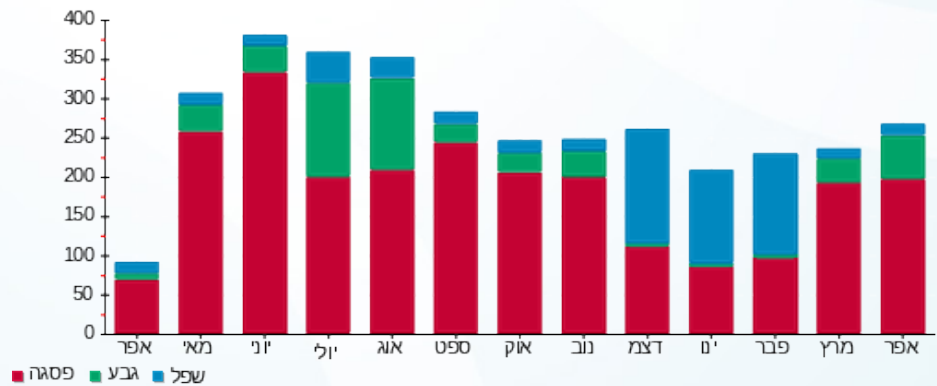
211.60 ₪	<b>תשלום קבוע</b>	
0.00 ₪	<b>תשלום עבור גודל חיבור בKVA (0x0)</b>	
321.71 ₪	<b>סה"כ לתשלום</b>	<b>לא כולל מע"מ</b>

התפלגות חיוב בש"ח לפי תעו"ז



פסגה (85.13 ₪)  
גבע (20.30 ₪)  
שפל (4.68 ₪)

הסטוריית צריכה בקוט"ש





09/05/21

תאריך הפקה:

שם דייר: בניין C ק.07 יח' 13 - טר ארמה יזום ובינוי בע"מ  
שם אתר: עזריאלי חולון שובל

30/04/21

תאריך קריאה נוכחית:

01/04/21

תאריך קריאה קודמת:

לקוח/ה נכבד/ה, אנו מתכבדים להגיש את חישוב צריכת החשמל לתקופה 30/04/21 - 01/04/21:

בניין C - ק.07 יח' 13 - טר ארמה יזום ובינוי בע"מ - 13 - 16226506(0x0)

סוג תעריף	סוג צריכה	קריאה קודמת	קריאה נוכחית	סה"כ צריכה בקוט"ש	מחיר לקוט"ש בא"ג	סה"כ לתשלום
פרטי חשבון עבור תאריכים:						
777	פסגה	01/04/21	30/04/21	100.45	43.79	43.99 ₪
778	גבע	759.00	771.50	12.50	36.65	4.58 ₪
779	שפל	2,072.50	2,072.50	0.00	30.60	0.00 ₪

סה"כ לדיר:

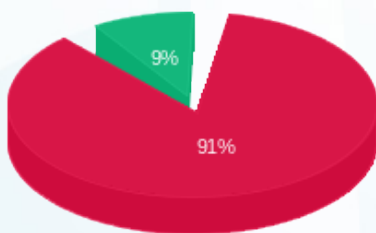
פסגה	גבע	שפל	סה"כ	שיא ביקוש
100.45	12.50	0.00	112.95	2.17
₪ 43.99	₪ 4.58	₪ 0.00	₪ 48.57	

סה"כ צריכה

סה"כ לתשלום

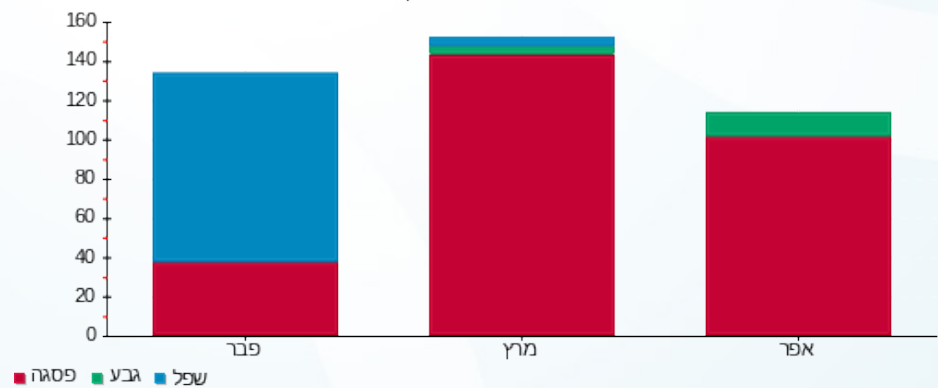
211.60 ₪	תשלום קבוע	
0.00 ₪	תשלום עבור גודל חיבור בKVA (0x0)	
260.17 ₪	סה"כ לתשלום	לא כולל מע"מ

התפלגות חיוב בש"ח לפי תעו"ז



- פסגה (₪ 43.99) 91%
- גבע (₪ 4.58) 9%
- שפל (₪ 0.00) 0%

הסטוריית צריכה בקוט"ש





09/05/21

תאריך הפקדה:

שם דייר: בניין C ק.07 יח' 15 - אורון נדל"ן בע"מ  
שם אתר: עזריאלי חולון שובל

30/04/21

תאריך קריאה נוכחית:

01/04/21

תאריך קריאה קודמת:

לקוח/ה נכבד/ה, אנו מתכבדים להגיש את חישוב צריכת החשמל לתקופה 30/04/21 - 01/04/21:

בניין C ק.07 יח' 15 - אורון נדל"ן בע"מ - 8 - 18029714(0x0)

סוג תעריף	סוג צריכה	קריאה קודמת	קריאה נוכחית	סה"כ צריכה בקוט"ש	מחיר לקוט"ש בא"ג	סה"כ לתשלום
פרטי חשבון עבור תאריכים:						
777	פסגה	01/04/21	30/04/21	153.40	43.79	67.17 ₪
778	גבע	20.20	27.15	6.95	36.65	2.55 ₪
779	שפל	420.80	428.15	7.35	30.60	2.25 ₪

סה"כ לדייר:

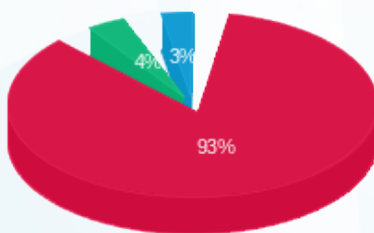
פסגה	גבע	שפל	סה"כ	שיא ביקוש
153.40	6.95	7.35	167.70	1.97
₪ 67.17	₪ 2.55	₪ 2.25	₪ 71.97	

סה"כ צריכה

סה"כ לתשלום

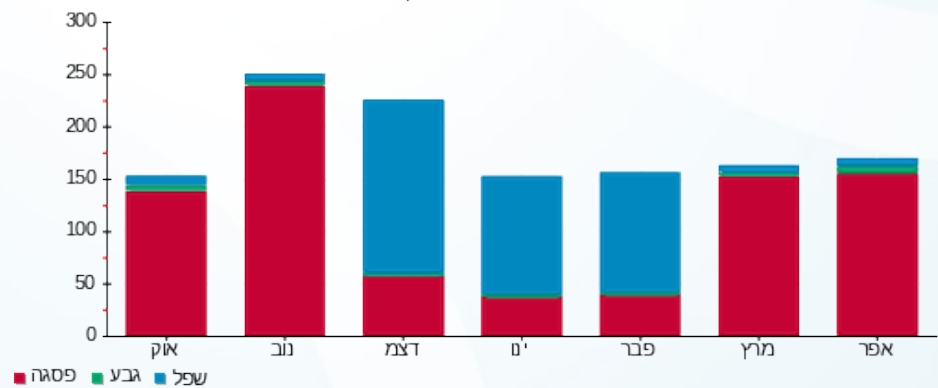
211.60 ₪	תשלום קבוע	
0.00 ₪	תשלום עבור גודל חיבור בKVA (0x0)	
283.57 ₪	סה"כ לתשלום	לא כולל מע"מ

התפלגות חיוב בש"ח לפי תע"ז



- פסגה (₪ 67.17) 93%
- גבע (₪ 2.55) 4%
- שפל (₪ 2.25) 3%

הסטוריית צריכה בקוט"ש



09/05/21 תאריך הפקה:  
 30/04/21 תאריך קריאה נוכחית:  
 01/04/21 תאריך קריאה קודמת:

שם דייר: בניין C ק.07 יח' 16 - נטסק סיבר קום  
 שם אתר: עזריאלי חולון שובל

לקוח/ה נכבד/ה, אנו מתכבדים להגיש את חישוב צריכת החשמל לתקופה 01/04/21 - 30/04/21:

בניין C ק.07 יח' 16 - נטסק סיבר קום - 9 - 18029714(0x0)

סוג תעריף	סוג צריכה	קריאה קודמת	קריאה נוכחית	סה"כ צריכה בקוט"ש	מחיר לקוט"ש בא"ג	סה"כ לתשלום
פרטי חשבון עבור תאריכים:						
777	פסגה	01/04/21	30/04/21	456.65	43.79	199.97 ₪
778	גבע	481.35	564.05	82.70	36.65	30.31 ₪
779	שפל	2,161.40	2,318.60	157.20	30.60	48.10 ₪

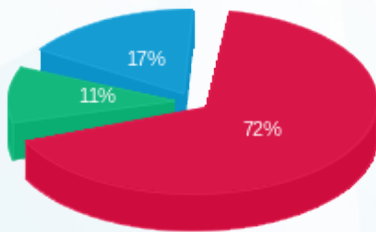
סה"כ לדייר:

פסגה	גבע	שפל	סה"כ	שיא ביקוש
456.65	82.70	157.20	696.55	3.43
199.97 ₪	30.31 ₪	48.10 ₪	278.38 ₪	

סה"כ צריכה  
 סה"כ לתשלום

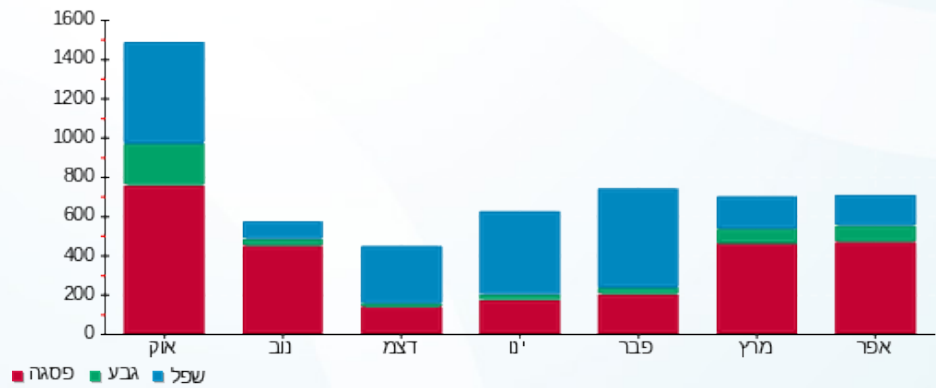
211.60 ₪	תשלום קבוע	
0.00 ₪	תשלום עבור גודל חיבור בKVA (0x0)	
489.98 ₪	סה"כ לתשלום	לא כולל מע"מ

התפלגות חיוב בש"ח לפי תע"ז



פסגה (199.97 ₪) 72%  
 גבע (30.31 ₪) 11%  
 שפל (48.10 ₪) 17%

הסטוריית צריכה בקוט"ש



פסגה גבע שפל

09/05/21 תאריך הפקה:  
 30/04/21 תאריך קריאה נוכחית:  
 01/04/21 תאריך קריאה קודמת:

שם דייר: בניין C ק.07 יח' 17 - פנחס פלח  
 שם אתר: עזריאלי חולון שובל

**לקוח/ה נכבד/ה, אנו מתכבדים להגיש את חישוב צריכת החשמל לתקופה 01/04/21 - 30/04/21:**

בניין C ק.07 יח' 17 - פנחס פלח - 10 - 18029714(0x0)

סוג תעריף	סוג צריכה	קריאה קודמת	קריאה נוכחית	סה"כ צריכה בקוט"ש	מחיר לקוט"ש בא"ג	סה"כ לתשלום
פרטי חשבון עבור תאריכים:						
777	פסגה	01/04/21	30/04/21	265.70	43.79	116.35 ₪
778	גבע	127.75	175.75	48.00	36.65	17.59 ₪
779	שפל	749.40	791.40	42.00	30.60	12.85 ₪

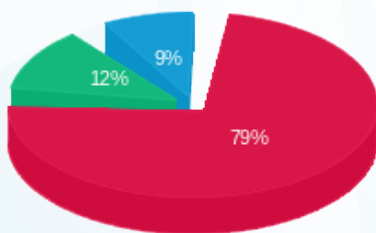
סה"כ לדיר:

פסגה	גבע	שפל	סה"כ	שיא ביקוש
265.70	48.00	42.00	355.70	2.91
116.35 ₪	17.59 ₪	12.85 ₪	146.79 ₪	

סה"כ צריכה  
 סה"כ לתשלום

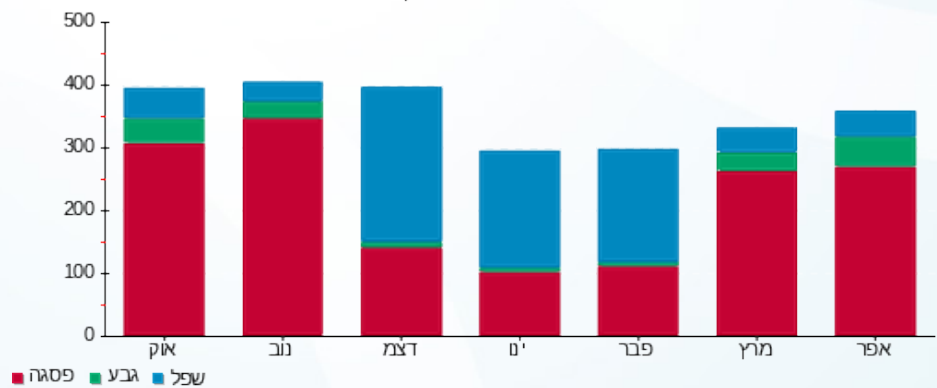
211.60 ₪	<b>תשלום קבוע</b>	
0.00 ₪	<b>תשלום עבור גודל חיבור בKVA (0x0)</b>	
358.39 ₪	<b>סה"כ לתשלום</b>	<b>לא כולל מע"מ</b>

התפלגות חיוב בש"ח לפי תעו"ז



פסגה (116.35 ₪) ■  
 גבע (17.59 ₪) ■  
 שפל (12.85 ₪) ■

הסטוריית צריכה בקוט"ש





09/05/21 תאריך הפקה:  
 30/04/21 תאריך קריאה נוכחית:  
 01/04/21 תאריך קריאה קודמת:

שם דייר: בניין C ק.07 יח' 18 - נאור פיננסים  
 שם אתר: עזריאלי חולון שובל

לקוח/ה נכבד/ה, אנו מתכבדים להגיש את חישוב צריכת החשמל לתקופה 01/04/21 - 30/04/21:

בניין C ק.07 יח' 18 - נאור פיננסים - 11 - 18029714(0x0)

סוג תעריף	סוג צריכה	קריאה קודמת	קריאה נוכחית	סה"כ צריכה בקוט"ש	מחיר לקוט"ש בא"ג	סה"כ לתשלום
פרטי חשבון עבור תאריכים:						
777	פסגה	01/04/21	30/04/21	172.65	43.79	75.60 ₪
778	גבע	127.35	154.20	26.85	36.65	9.84 ₪
779	שפל	1,001.90	1,053.15	51.25	30.60	15.68 ₪

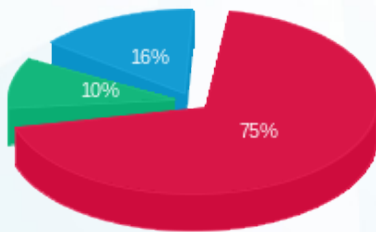
סה"כ לדייר:

פסגה	גבע	שפל	סה"כ	שיא ביקוש
172.65	26.85	51.25	250.75	1.88
₪ 75.60	₪ 9.84	₪ 15.68	₪ 101.13	

סה"כ צריכה  
 סה"כ לתשלום

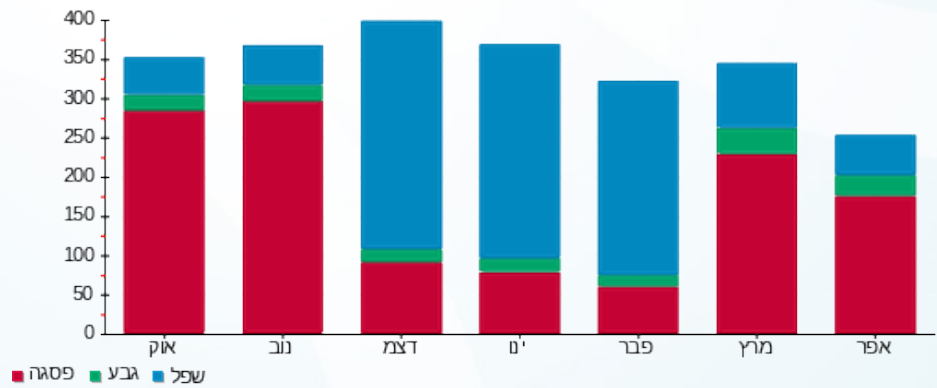
211.60 ₪	תשלום קבוע	
0.00 ₪	תשלום עבור גודל חיבור בKVA (0x0)	
312.73 ₪	סה"כ לתשלום	לא כולל מע"מ

התפלגות חיוב בש"ח לפי תע"ז



פסגה (₪ 75.60)  
 גבע (₪ 9.84)  
 שפל (₪ 15.68)

הסטוריית צריכה בקוט"ש





09/05/21

תאריך הפקה:

שם דייר: בניין C ק.11 - ציבורי

30/04/21

תאריך קריאה נוכחית:

שם אתר: עזריאלי חולון שובל

01/04/21

תאריך קריאה קודמת:

לקוח/ה נכבד/ה, אנו מתכבדים להגיש את חישוב צריכת החשמל לתקופה 01/04/21 - 30/04/21:

בניין C - קומה 11 ציבורי - 14 - 18029709(3x40)

סוג תעריף	סוג צריכה	קריאה קודמת	קריאה נוכחית	סה"כ צריכה בקוט"ש	מחיר לקוט"ש בא"ג	סה"כ לתשלום
פרטי חשבון עבור תאריכים:						
777	פסגה	01/04/21	30/04/21	223.30	43.79	97.78 ₪
778	גבע	846.70	963.40	116.70	36.65	42.77 ₪
779	שפל	2,669.20	2,925.00	255.80	30.60	78.27 ₪

סה"כ לדייר:

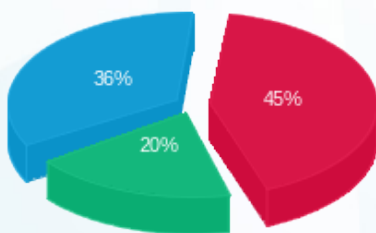
פסגה	גבע	שפל	סה"כ	שיא ביקוש
223.30	116.70	255.80	595.80	0.91
97.78 ₪	42.77 ₪	78.27 ₪	218.83 ₪	

סה"כ צריכה

סה"כ לתשלום

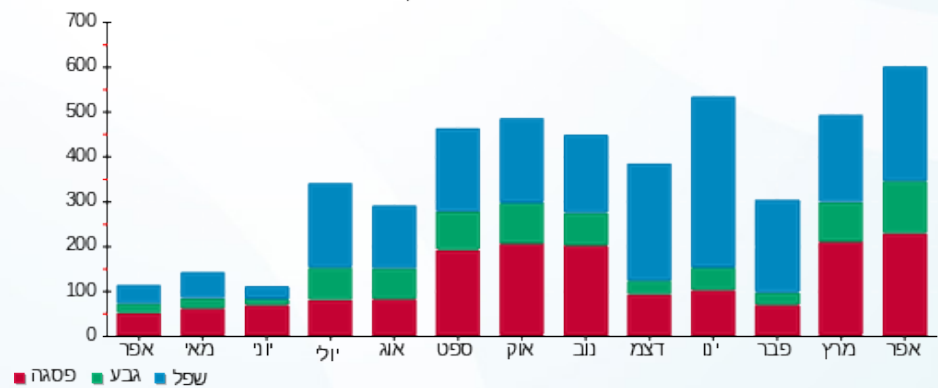
0.00 ₪	<b>תשלום קבוע</b>	
7.30 ₪	<b>תשלום עבור גודל חיבור בKVA (3x40)</b>	
226.13 ₪	<b>סה"כ לתשלום</b>	<b>לא כולל מע"מ</b>

התפלגות חיוב בש"ח לפי תעו"ז



■ פסגה (97.78 ₪)  
■ גבע (42.77 ₪)  
■ שפל (78.27 ₪)

הסטוריית צריכה בקוט"ש



09/05/21 תאריך הפקדה:  
 30/04/21 תאריך קריאה נוכחית:  
 01/04/21 תאריך קריאה קודמת:

שם דייר: בניין C ק.11 - ראשי  
 שם אתר: עזריאלי חולון שובל

**לקוח/ה נכבד/ה, אנו מתכבדים להגיש את חישוב צריכת החשמל לתקופה 01/04/21 - 30/04/21:**

בניין C - קומה 11 ראשי - 15 - 18029709(3x400)

סוג תעריף	סוג צריכה	קריאה קודמת	קריאה נוכחית	סה"כ צריכה בקוט"ש	מחיר לקוט"ש בא"ג	סה"כ לתשלום
פרטי חשבון עבור תאריכים:						
777	פסגה	01/04/21	30/04/21	3,014.40	43.79	1,320.01 ₪
778	גבע	4,242.90	5,144.00	901.10	36.65	330.25 ₪
779	שפל	18,400.30	19,983.40	1,583.10	30.60	484.43 ₪

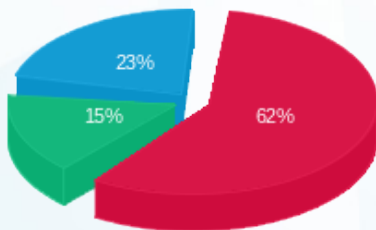
סה"כ לדייר:

פסגה	גבע	שפל	סה"כ	שיא ביקוש
3,014.40	901.10	1,583.10	5,498.60	1.79
1,320.01 ₪	330.25 ₪	484.43 ₪	2,134.69 ₪	

סה"כ צריכה  
 סה"כ לתשלום

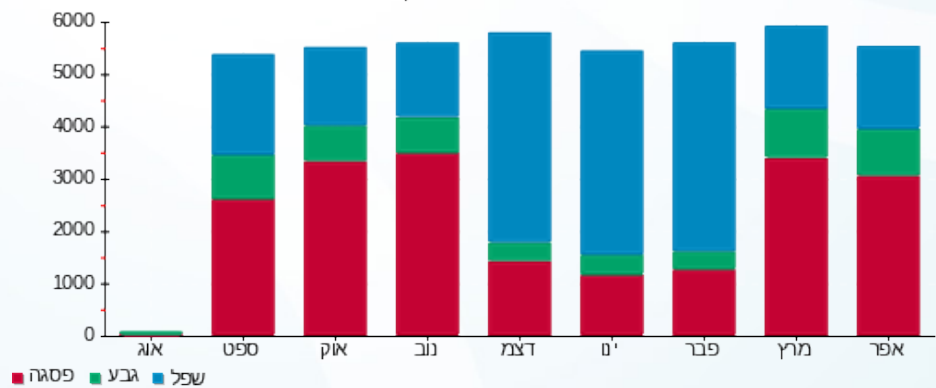
0.00 ₪	<b>תשלום קבוע</b>	
73.05 ₪	<b>תשלום עבור גודל חיבור בKVA (3x400)</b>	
2,207.73 ₪	<b>סה"כ לתשלום</b>	<b>לא כולל מע"מ</b>

התפלגות חיוב בש"ח לפי תעו"ז



פסגה (1,320.006 ₪) ■  
 גבע (330.25 ₪) ■  
 שפל (484.43 ₪) ■

הסטוריית צריכה בקוט"ש



09/05/21 תאריך הפקה: **שם דייר:** בניין C ק.11 יח' 01 + 14 - אייהו טכנולוגיות תוכנה בע"מ  
 30/04/21 תאריך קריאה נוכחית: **שם אתר:** עזריאלי חולון שובל  
 01/04/21 תאריך קריאה קודמת: תאריך קריאה קודמת:

**לקוח/ה נכבד/ה, אנו מתכבדים להגיש את חישוב צריכת החשמל לתקופה 01/04/21 - 30/04/21:**

**בניין C - קומה 11 יחידה 01 + 14 - 13 - 18029709(3x80)**

סוג תעריף	סוג צריכה	קריאה קודמת	קריאה נוכחית	סה"כ צריכה בקוט"ש	מחיר לקוט"ש בא"ג	סה"כ לתשלום
פרטי חשבון עבור תאריכים:						
		01/04/21	30/04/21			
777	פסגה	15,163.60	15,746.70	583.10	43.79	255.34 ₪
778	גבע	6,320.50	6,662.10	341.60	36.65	125.20 ₪
779	שפל	18,814.00	19,428.60	614.60	30.60	188.07 ₪

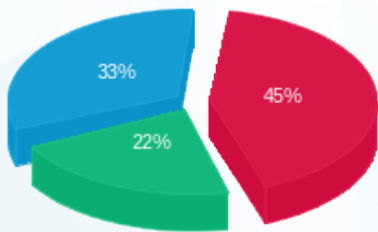
**סה"כ לדייר:**

פסגה	גבע	שפל	סה"כ	שיא ביקוש
583.10	341.60	614.60	1,539.30	4.34
255.34 ₪	125.20 ₪	188.07 ₪	568.60 ₪	

סה"כ צריכה  
סה"כ לתשלום

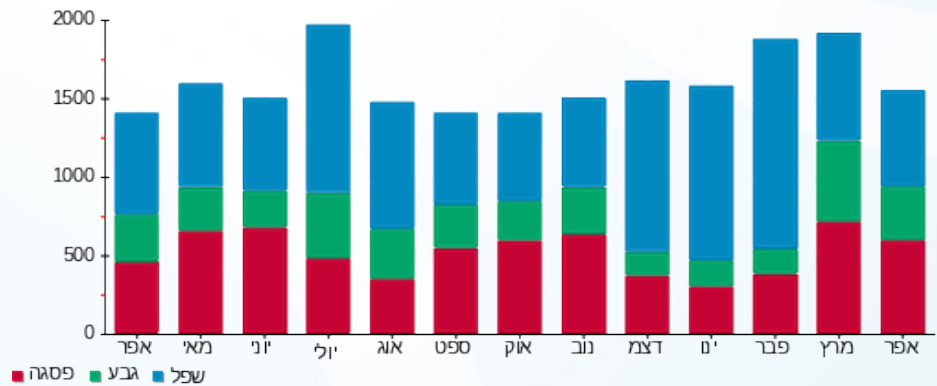
211.60 ₪	<b>תשלום קבוע</b>	
14.61 ₪	<b>תשלום עבור גודל חיבור בKVA (3x80)</b>	
794.81 ₪	<b>סה"כ לתשלום</b>	<b>לא כולל מע"מ</b>

התפלגות חיוב בש"ח לפי תעו"ז



■ פסגה (255.34 ₪)  
 ■ גבע (125.20 ₪)  
 ■ שפל (188.07 ₪)

הסטוריית צריכה בקוט"ש





09/05/21

תאריך הפקה:

שם דייר: בניין C ק.11 יח' 02 - קימייקר בע"מ  
שם אתר: עזריאלי חולון שובל

30/04/21

תאריך קריאה נוכחית:

01/04/21

תאריך קריאה קודמת:

לקוח/ה נכבד/ה, אנו מתכבדים להגיש את חישוב צריכת החשמל לתקופה 01/04/21 - 30/04/21:

בניין C - קומה 11 יחידה 02 - קימייקר בע"מ - 1 - 18029709(3x25)

סוג תעריף	סוג צריכה	קריאה קודמת	קריאה נוכחית	סה"כ צריכה בקוט"ש	מחיר לקוט"ש בא"ג	סה"כ לתשלום
פרטי חשבון עבור תאריכים:						
777	פסגה	01/04/21	30/04/21	230.30	43.79	100.85 ₪
778	גבע	885.60	908.30	22.70	36.65	8.32 ₪
779	שפל	2,516.20	2,531.50	15.30	30.60	4.68 ₪

סה"כ לדיר:

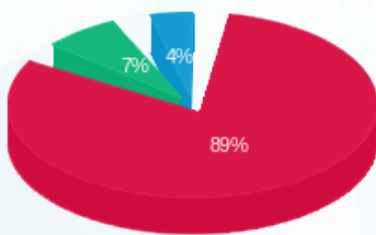
פסגה	גבע	שפל	סה"כ	שיא ביקוש
230.30	22.70	15.30	268.30	2.35
100.85 ₪	8.32 ₪	4.68 ₪	113.85 ₪	

סה"כ צריכה

סה"כ לתשלום

211.60 ₪	תשלום קבוע	
4.57 ₪	תשלום עבור גודל חיבור בKVA (3x25)	
330.02 ₪	סה"כ לתשלום	לא כולל מע"מ

התפלגות חיוב בש"ח לפי תעו"ז



- פסגה (100.85 ₪)
- גבע (8.32 ₪)
- שפל (4.68 ₪)

הסטוריית צריכה בקוט"ש





09/05/21 תאריך הפקה:  
 30/04/21 תאריך קריאה נוכחית:  
 01/04/21 תאריך קריאה קודמת:

שם דייר: בניין C ק.11 יח' 03 - קימיקר בע"מ  
 שם אתר: עזריאלי חולון שובל

לקוח/ה נכבד/ה, אנו מתכבדים להגיש את חישוב צריכת החשמל לתקופה 01/04/21 - 30/04/21:

בניין C - קומה 11 יחידה 03 - קימיקר בע"מ - 2 - 18029709(3x40)

סוג תעריף	סוג צריכה	קריאה קודמת	קריאה נוכחית	סה"כ צריכה בקוט"ש	מחיר לקוט"ש בא"ג	סה"כ לתשלום
פרטי חשבון עבור תאריכים:						
777	פסגה	01/04/21	30/04/21	337.40	43.79	147.75 ₪
778	גבע	790.30	838.40	48.10	36.65	17.63 ₪
779	שפל	2,049.70	2,118.60	68.90	30.60	21.08 ₪

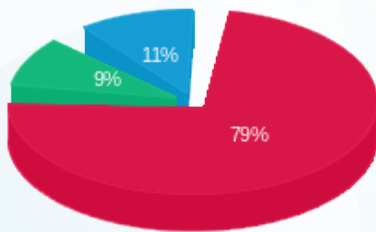
סה"כ לדיר:

פסגה	גבע	שפל	סה"כ	שיא ביקוש
337.40	48.10	68.90	454.40	2.52
147.75 ₪	17.63 ₪	21.08 ₪	186.46 ₪	

סה"כ צריכה  
 סה"כ לתשלום

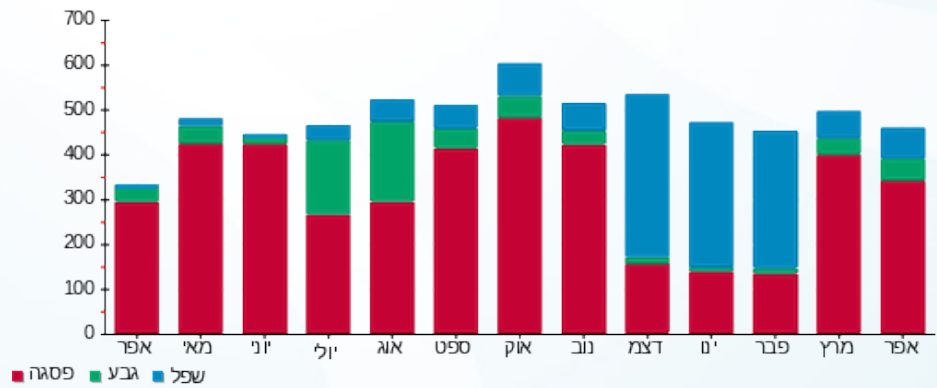
211.60 ₪	תשלום קבוע	
7.30 ₪	תשלום עבור גודל חיבור בKVA (3x40)	
405.36 ₪	סה"כ לתשלום	לא כולל מע"מ

התפלגות חיוב בש"ח לפי תעו"ז



■ פסגה (147.75 ₪)  
 ■ גבע (17.63 ₪)  
 ■ שפל (21.08 ₪)

הסטוריית צריכה בקוט"ש





09/05/21 תאריך הפקה:  
 30/04/21 תאריך קריאה נוכחית:  
 01/04/21 תאריך קריאה קודמת:

שם דייר: בניין C ק.11 יח' 04 - לידר מסחר  
 שם אתר: עזריאלי חולון שובל

לקוח/ה נכבד/ה, אנו מתכבדים להגיש את חישוב צריכת החשמל לתקופה 01/04/21 - 30/04/21:

בניין C - ק.11 יח' 04 - לידר מסחר - 3 - 18029709(3x25)

סוג תעריף	סוג צריכה	קריאה קודמת	קריאה נוכחית	סה"כ צריכה בקוט"ש	מחיר לקוט"ש בא"ג	סה"כ לתשלום
פרטי חשבון עבור תאריכים:						
777	פסגה	01/04/21	30/04/21	81.90	43.79	35.86 ₪
778	גבע	1.20	8.10	6.90	36.65	2.53 ₪
779	שפל	5.70	20.80	15.10	30.60	4.62 ₪

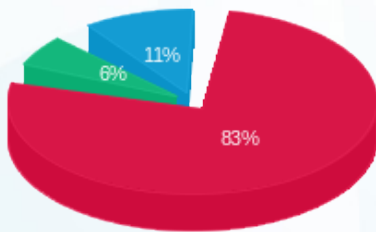
סה"כ לדייר:

פסגה	גבע	שפל	סה"כ	שיא ביקוש
81.90	6.90	15.10	103.90	1.34
35.86 ₪	2.53 ₪	4.62 ₪	43.01 ₪	

סה"כ צריכה  
 סה"כ לתשלום

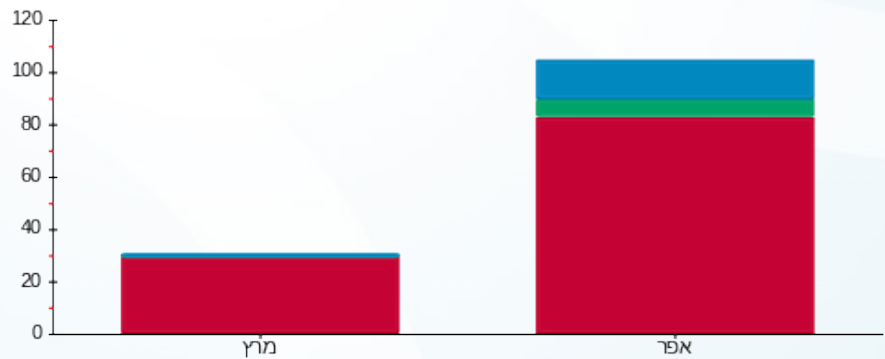
211.60 ₪	תשלום קבוע	
4.57 ₪	תשלום עבור גודל חיבור בKVA (3x25)	
259.18 ₪	סה"כ לתשלום	לא כולל מע"מ

התפלגות חיוב בש"ח לפי תע"ז



פסגה (35.86 ₪)  
 גבע (2.53 ₪)  
 שפל (4.62 ₪)

הסטוריית צריכה בקוט"ש



פסגה גבע שפל





09/05/21 תאריך הפקה:  
 30/04/21 תאריך קריאה נוכחית:  
 01/04/21 תאריך קריאה קודמת:

שם דייר: בניין C ק.11 יח' 12 - אנטרופי יועצים  
 שם אתר: עזריאלי חולון שובל

לקוח/ה נכבד/ה, אנו מתכבדים להגיש את חישוב צריכת החשמל לתקופה 01/04/21 - 30/04/21:

בניין C - ק.11 יח' 12 - אנטרופי יועצים - 11 - 18029709(3x40)

סוג תעריף	סוג צריכה	קריאה קודמת	קריאה נוכחית	סה"כ צריכה בקוט"ש	מחיר לקוט"ש בא"ג	סה"כ לתשלום
פרטי חשבון עבור תאריכים:						
777	פסגה	01/04/21	30/04/21	255.60	43.79	111.93 ₪
778	גבע	114.70	132.70	18.00	36.65	6.60 ₪
779	שפל	1,037.90	1,064.10	26.20	30.60	8.02 ₪

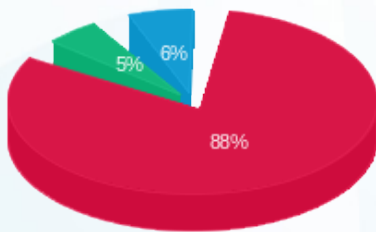
סה"כ לדיר:

פסגה	גבע	שפל	סה"כ	שיא ביקוש
255.60	18.00	26.20	299.80	2.03
111.93 ₪	6.60 ₪	8.02 ₪	126.54 ₪	

סה"כ צריכה  
 סה"כ לתשלום

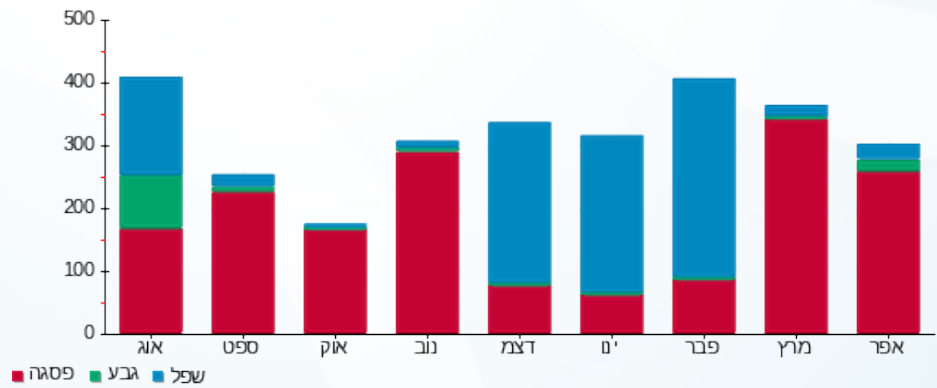
211.60 ₪	תשלום קבוע	
7.30 ₪	תשלום עבור גודל חיבור בKVA (3x40)	
345.45 ₪	סה"כ לתשלום	לא כולל מע"מ

התפלגות חיוב בש"ח לפי תעו"ז



■ פסגה (111.93 ₪)  
 ■ גבע (6.60 ₪)  
 ■ שפל (8.02 ₪)

הסטוריית צריכה בקוט"ש



09/05/21 תאריך הפקה:  
 30/04/21 תאריך קריאה נוכחית:  
 01/04/21 תאריך קריאה קודמת:

שם דייר: בניין C ק.11 יח' 13 - אנטרופי יועצים  
 שם אתר: עזריאלי חולון שובל

**לקוח/ה נכבד/ה, אנו מתכבדים להגיש את חישוב צריכת החשמל לתקופה 01/04/21 - 30/04/21:**

**בניין C - ק.11 יח' 13 - אנטרופי יועצים - 12 - (3x80)18029709**

סוג תעריף	סוג צריכה	קריאה קודמת	קריאה נוכחית	סה"כ צריכה בקוט"ש	מחיר לקוט"ש בא"ג	סה"כ לתשלום
פרטי חשבון עבור תאריכים:						
777	פסגה	01/04/21	30/04/21	1,089.70	43.79	477.18 ₪
778	גבע	1,604.20	1,788.20	184.00	36.65	67.44 ₪
779	שפל	6,282.90	6,530.50	247.60	30.60	75.77 ₪

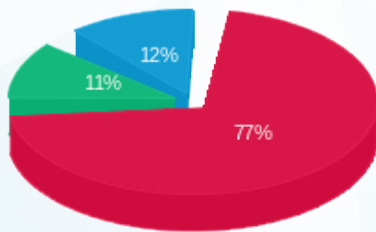
סה"כ לדייר:

פסגה	גבע	שפל	סה"כ	שיא ביקוש
1,089.70	184.00	247.60	1,521.30	8.65
477.18 ₪	67.44 ₪	75.77 ₪	620.38 ₪	

סה"כ צריכה  
 סה"כ לתשלום

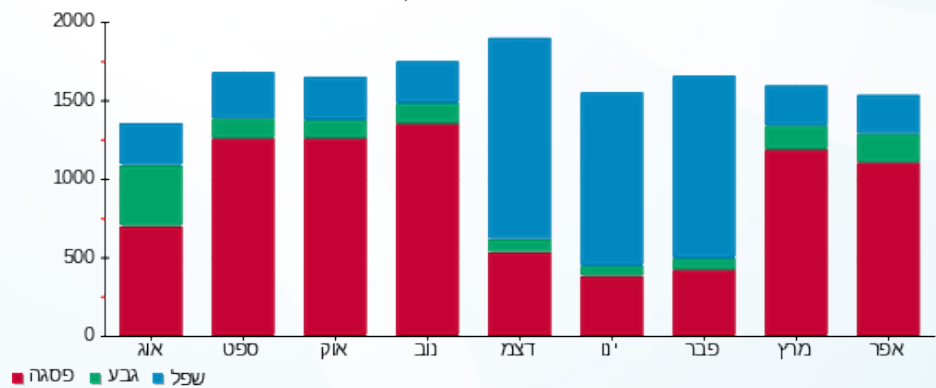
211.60 ₪	<b>תשלום קבוע</b>	
14.61 ₪	<b>תשלום עבור גודל חיבור בKVA (3x80)</b>	
846.59 ₪	<b>סה"כ לתשלום</b>	<b>לא כולל מע"מ</b>

התפלגות חיוב בש"ח לפי תע"ז



■ פסגה (477.18 ₪)  
 ■ גבע (67.44 ₪)  
 ■ שפל (75.77 ₪)

הסטוריית צריכה בקוט"ש





09/05/21 תאריך הפקה:  
 30/04/21 תאריך קריאה נוכחית:  
 01/04/21 תאריך קריאה קודמת:

שם דייר: בניין C ק.12 - ראשי לוח  
 שם אתר: עזריאלי חולון שובל

לקוח/ה נכבד/ה, אנו מתכבדים להגיש את חישוב צריכת החשמל לתקופה 01/04/21 - 30/04/21:

בניין C ק.12 - ראשי לוח - 3 - 16224962(3x400)

סה"כ לתשלום	מחיר לקוט"ש בא"ג	סה"כ צריכה בקוט"ש	קריאה נוכחית	קריאה קודמת	סוג צריכה	סוג תעריף
			30/04/21	01/04/21		פרטי חשבון עבור תאריכים:
1,813.43 ₪	43.79	4,141.20	105,512.00	101,370.80	פסגה	777
265.93 ₪	36.65	725.60	22,799.60	22,074.00	גבע	778
366.10 ₪	30.60	1,196.40	112,292.40	111,096.00	שפל	779

סה"כ לדייר:

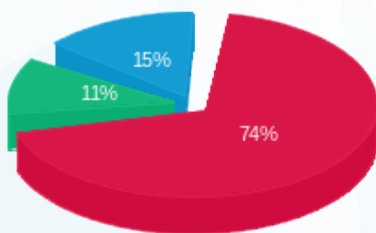
שיא ביקוש	סה"כ	שפל	גבע	פסגה
28.78	6,063.20	1,196.40	725.60	4,141.20
	2,445.46 ₪	366.10 ₪	265.93 ₪	1,813.43 ₪

סה"כ צריכה

סה"כ לתשלום

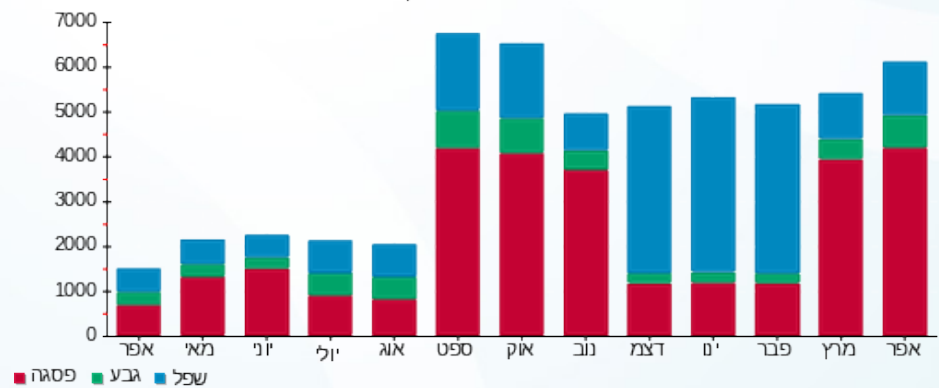
0.00 ₪	<b>תשלום קבוע</b>	
73.05 ₪	<b>תשלום עבור גודל חיבור בKVA (3x400)</b>	
2,518.51 ₪	<b>סה"כ לתשלום</b>	<b>לא כולל מע"מ</b>

התפלגות חיוב בש"ח לפי תעו"ז



פסגה (1,813.43 ₪) 74%  
 גבע (265.93 ₪) 11%  
 שפל (366.10 ₪) 15%

הסטוריית צריכה בקוט"ש





09/05/21

תאריך הפקדה:

שם דייר: בניין C ק.12 - ראשי מאור  
שם אתר: עזריאלי חולון שובל

30/04/21

תאריך קריאה נוכחית:

01/04/21

תאריך קריאה קודמת:

לקוח/ה נכבד/ה, אנו מתכבדים להגיש את חישוב צריכת החשמל לתקופה **01/04/21 - 30/04/21**:

בניין C - ראשי מאור - 2 - 16224962(3x40)

סוג תעריף	סוג צריכה	קריאה קודמת	קריאה נוכחית	סה"כ צריכה בקוט"ש	מחיר לקוט"ש בא"ג	סה"כ לתשלום
פרטי חשבון עבור תאריכים:						
777	פסגה	01/04/21	30/04/21	274.00	43.79	119.98 ₪
778	גבע	2,495.70	2,642.50	146.80	36.65	53.80 ₪
779	שפל	7,696.70	8,019.80	323.10	30.60	98.87 ₪

סה"כ לדייר:

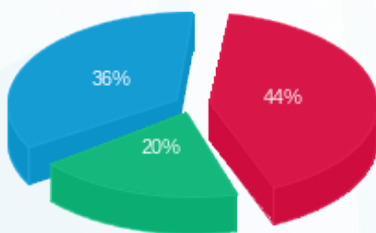
פסגה	גבע	שפל	סה"כ	שיא ביקוש
274.00	146.80	323.10	743.90	1.04
119.98 ₪	53.80 ₪	98.87 ₪	272.66 ₪	

סה"כ צריכה

סה"כ לתשלום

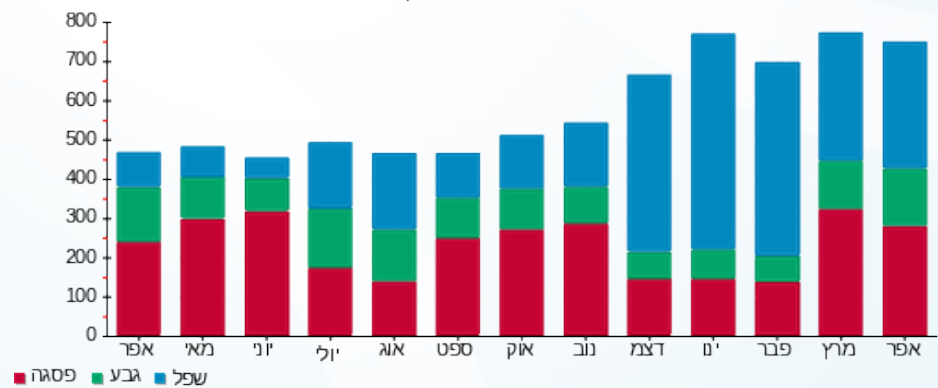
0.00 ₪	<b>תשלום קבוע</b>	
7.30 ₪	<b>תשלום עבור גודל חיבור בKVA (3x40)</b>	
279.96 ₪	<b>סה"כ לתשלום</b>	<b>לא כולל מע"מ</b>

התפלגות חיוב בש"ח לפי תע"ז



- פסגה (119.98 ₪) - 44%
- גבע (53.80 ₪) - 20%
- שפל (98.87 ₪) - 36%

הסטוריית צריכה בקוט"ש



- פסגה
- גבע
- שפל





שם דייר: בניין C ק.12 יח' 01 - תלפיות סוכנות לביטוח פנסיוני (2012) בע"מ  
 שם אתר: עזריאלי חולון שובל  
 תאריך הפקה: 09/05/21  
 תאריך קריאה נוכחית: 30/04/21  
 תאריך קריאה קודמת: 01/04/21

לקוח/ה נכבד/ה, אנו מתכבדים להגיש את חישוב צריכת החשמל לתקופה 01/04/21 - 30/04/21:

בניין C - קומה 12 יחידה 1 - 16224964 (3x63)

סוג תעריף	סוג צריכה	קריאה קודמת	קריאה נוכחית	סה"כ צריכה בקוט"ש	מחיר לקוט"ש בא"ג	סה"כ לתשלום
פרטי חשבון עבור תאריכים:						
777	פסגה	01/04/21	30/04/21	620.40	43.79	271.67 ₪
778	גבע	2,796.30	2,886.60	90.30	36.65	33.09 ₪
779	שפל	13,860.00	13,949.20	89.20	30.60	27.30 ₪

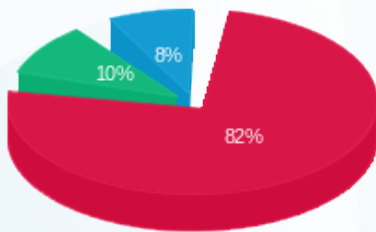
סה"כ לדיר:

פסגה	גבע	שפל	סה"כ	שיא ביקוש
620.40	90.30	89.20	799.90	5.91
271.67 ₪	33.09 ₪	27.30 ₪	332.06 ₪	

סה"כ צריכה  
 סה"כ לתשלום

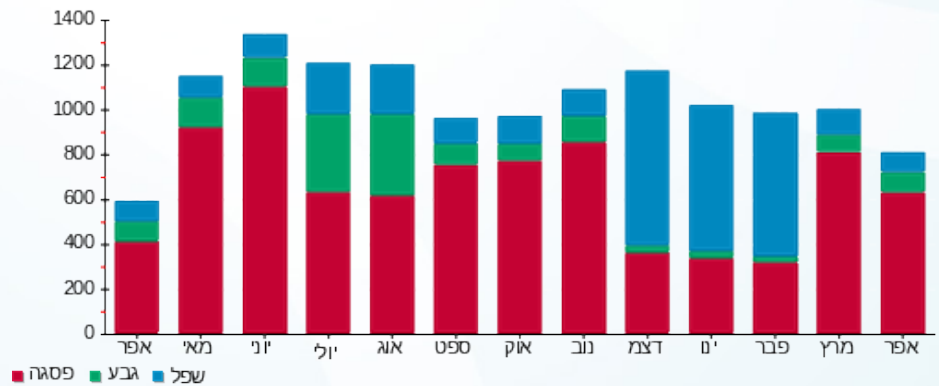
211.60 ₪	תשלום קבוע
11.50 ₪	תשלום עבור גודל חיבור בKVA (3x63)
555.17 ₪	סה"כ לתשלום
לא כולל מע"מ	

התפלגות חיוב בש"ח לפי תע"ז



פסגה (271.67 ₪)  
 גבע (33.09 ₪)  
 שפל (27.30 ₪)

הסטוריית צריכה בקוט"ש





שם דייר: בניין C ק.12 יח' 01 א' - תלפיות סוכנות לביטוח פנסיוני (2012) בע"מ  
 שם אתר: עזריאלי חולון שובל  
 תאריך הפקה: 09/05/21  
 תאריך קריאה נוכחית: 30/04/21  
 תאריך קריאה קודמת: 01/04/21

לקוח/ה נכבד/ה, אנו מתכבדים להגיש את חישוב צריכת החשמל לתקופה 01/04/21 - 30/04/21:

בניין C - קומה 12 יחידה 01 א' - תלפיות סוכנות לביטוח פנסיוני (2012) בע"מ - 4 - 16224960

סוג תעריף	סוג צריכה	קריאה קודמת	קריאה נוכחית	סה"כ צריכה בקוט"ש	מחיר לקוט"ש בא"ג	סה"כ לתשלום
		01/04/21	30/04/21			
777	פסגה	4,476.00	4,637.50	161.50	43.79	70.72 ₪
778	גבע	564.60	583.70	19.10	36.65	7.00 ₪
779	שפל	3,519.20	3,541.70	22.50	30.60	6.89 ₪

סה"כ לדייר:

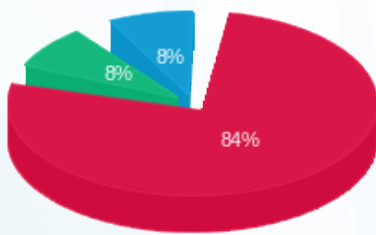
פסגה	גבע	שפל	סה"כ	שיא ביקוש
161.50	19.10	22.50	203.10	1.83
70.72 ₪	7.00 ₪	6.89 ₪	84.61 ₪	

סה"כ צריכה  
 סה"כ לתשלום

211.60 ₪	תשלום קבוע
296.21 ₪	סה"כ לתשלום

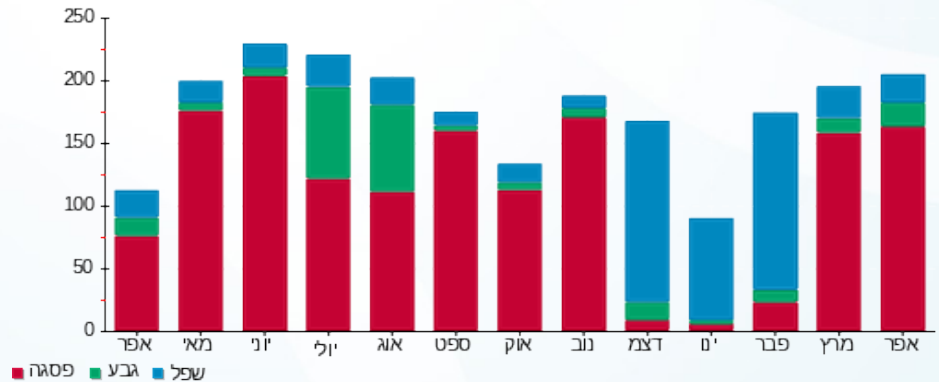
לא כולל מע"מ

התפלגות חיוב בש"ח לפי תעו"ז



פסגה (70.72 ₪) 84%  
 גבע (7.00 ₪) 8%  
 שפל (6.89 ₪) 8%

הסטוריית צריכה בקוט"ש





שם דייר: בניין C ק.12 יח' 01 ב' - תלפיות סוכנות לביטוח פנסיוני (2012) בע"מ תאריך הפקה: 09/05/21  
 שם אתר: עזריאלי חולון שובל תאריך קריאה נוכחית: 30/04/21  
 תאריך קריאה קודמת: 01/04/21

לקוח/ה נכבד/ה, אנו מתכבדים להגיש את חישוב צריכת החשמל לתקופה 01/04/21 - 30/04/21:

בניין C - קומה 12 יחידה 01 ב' - תלפיות סוכנות לביטוח פנסיוני (2012) בע"מ - 1 - 16224962

סוג תעריף	סוג צריכה	קריאה קודמת	קריאה נוכחית	סה"כ צריכה בקוט"ש	מחיר לקוט"ש בא"ג	סה"כ לתשלום
		01/04/21	30/04/21			
777	פסגה	1,513.50	1,578.00	64.50	43.79	28.24 ₪
778	גבע	222.30	225.70	3.40	36.65	1.25 ₪
779	שפל	1,489.40	1,497.70	8.30	30.60	2.54 ₪

סה"כ לדייר:

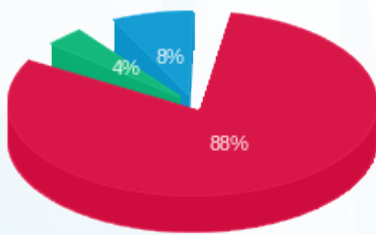
פסגה	גבע	שפל	סה"כ	שיא ביקוש
64.50	3.40	8.30	76.20	1.65
28.24 ₪	1.25 ₪	2.54 ₪	32.03 ₪	

סה"כ צריכה  
סה"כ לתשלום

211.60 ₪	תשלום קבוע
243.63 ₪	סה"כ לתשלום

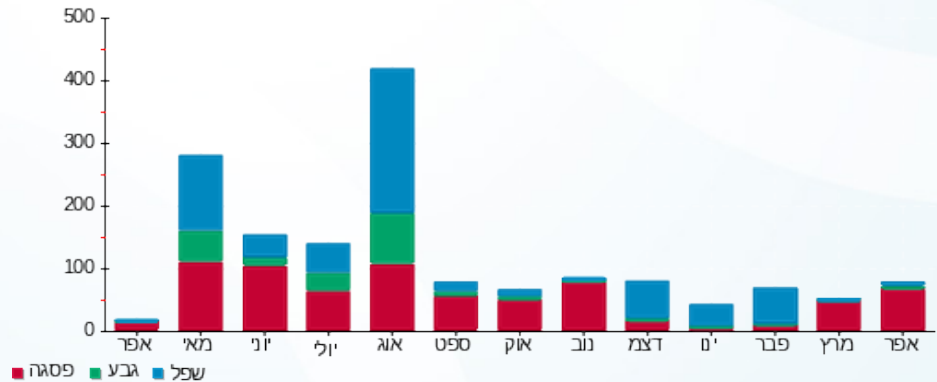
לא כולל מע"מ

התפלגות חיוב בש"ח לפי תעו"ז



פסגה (28.24 ₪)  
 גבע (1.25 ₪)  
 שפל (2.54 ₪)

הסטוריית צריכה בקוט"ש



שם דייר: בניין C ק.12 יח' 02 - תלפיות סוכנות לביטוח פנסיוני (2012) בע"מ  
 שם אתר: עזריאלי חולון שובל  
 תאריך הפקה: 09/05/21  
 תאריך קריאה נוכחית: 30/04/21  
 תאריך קריאה קודמת: 01/04/21

**לקוח/ה נכבד/ה, אנו מתכבדים להגיש את חישוב צריכת החשמל לתקופה 01/04/21 - 30/04/21:**

בניין C - קומה 12 יחידה 2 - 2 - 16224964 (3x40)

סוג תעריף	סוג צריכה	קריאה קודמת	קריאה נוכחית	סה"כ צריכה בקוט"ש	מחיר לקוט"ש בא"ג	סה"כ לתשלום
פרטי חשבון עבור תאריכים:						
777	פסגה	01/04/21	30/04/21	166.60	43.79	72.95 ₪
778	גבע	374.20	397.80	23.60	36.65	8.65 ₪
779	שפל	2,751.30	2,764.70	13.40	30.60	4.10 ₪

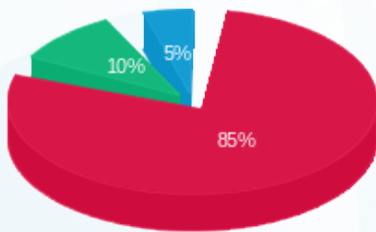
סה"כ לדיר:

פסגה	גבע	שפל	סה"כ	שיא ביקוש
166.60	23.60	13.40	203.60	2.10
₪ 72.95	₪ 8.65	₪ 4.10	₪ 85.70	

סה"כ צריכה  
 סה"כ לתשלום

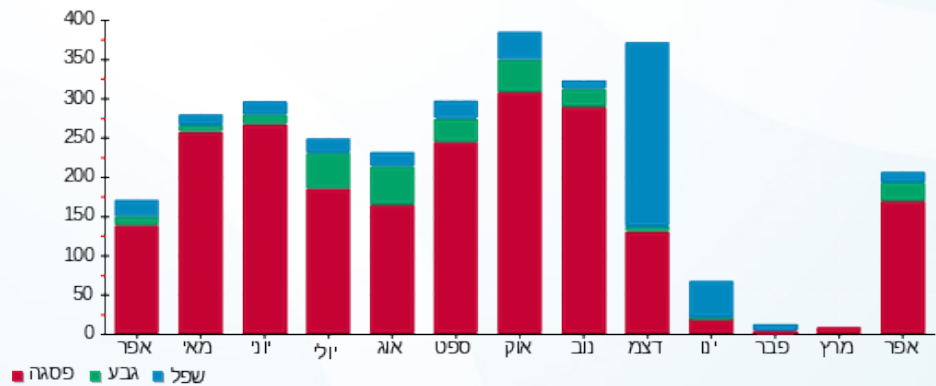
211.60 ₪	<b>תשלום קבוע</b>	
7.30 ₪	<b>תשלום עבור גודל חיבור בKVA (3x40)</b>	
304.61 ₪	<b>סה"כ לתשלום</b>	<b>לא כולל מע"מ</b>

התפלגות חיוב בש"ח לפי תעו"ז



פסגה (₪ 72.95)  
 גבע (₪ 8.65)  
 שפל (₪ 4.10)

הסטוריית צריכה בקוט"ש



09/05/21 תאריך הפקה: **שם דייר:** בניין C ק.12 יח' 03 - תלפיות סוכנות לביטוח פנסיוני (2012) בע"מ  
 30/04/21 תאריך קריאה נוכחית: **שם אתר:** עזריאלי חולון שובל  
 01/04/21 תאריך קריאה קודמת: תאריך קריאה קודמת:

**לקוח/ה נכבד/ה, אנו מתכבדים להגיש את חישוב צריכת החשמל לתקופה 01/04/21 - 30/04/21:**

**בניין C - קומה 12 יחידה 03 - תלפיות סוכנות לביטוח פנסיוני (2012) בע"מ - 3 - 16224964(3x40)**

סוג תעריף	סוג צריכה	קריאה קודמת	קריאה נוכחית	סה"כ צריכה בקוט"ש	מחיר לקוט"ש בא"ג	סה"כ לתשלום
פרטי חשבון עבור תאריכים:						
		01/04/21	30/04/21			
777	פסגה	981.30	1,145.60	164.30	43.79	71.95 ₪
778	גבע	83.80	132.30	48.50	36.65	17.78 ₪
779	שפל	559.70	656.20	96.50	30.60	29.53 ₪

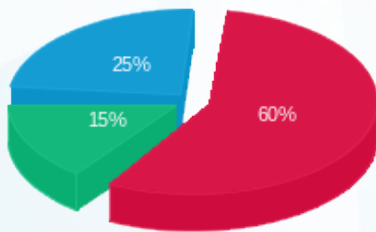
**סה"כ לדייר:**

פסגה	גבע	שפל	סה"כ	שיא ביקוש
164.30	48.50	96.50	309.30	1.70
₪ 71.95	₪ 17.78	₪ 29.53	₪ 119.25	

**סה"כ צריכה**  
**סה"כ לתשלום**

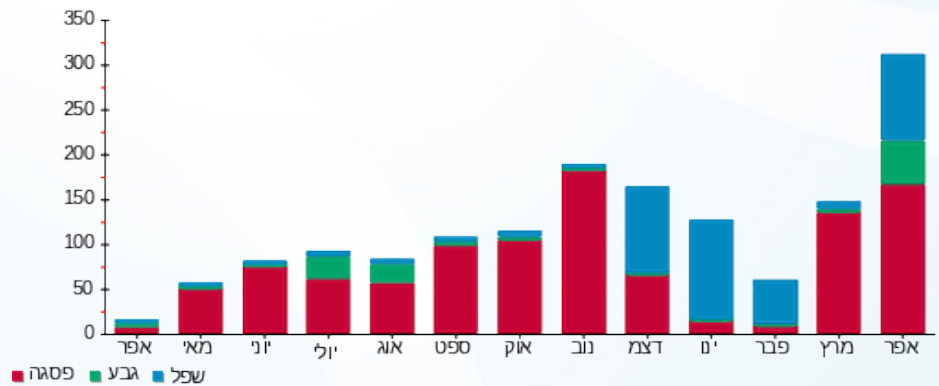
211.60 ₪	<b>תשלום קבוע</b>	
7.30 ₪	<b>תשלום עבור גודל חיבור בKVA (3x40)</b>	
338.16 ₪	<b>סה"כ לתשלום</b>	<b>לא כולל מע"מ</b>

התפלגות חיוב בש"ח לפי תעו"ז



■ פסגה (₪ 71.95)  
 ■ גבע (₪ 17.78)  
 ■ שפל (₪ 29.53)

הסטוריית צריכה בקוט"ש



09/05/21 תאריך הפקה:  
 30/04/21 תאריך קריאה נוכחית:  
 01/04/21 תאריך קריאה קודמת:

שם דייר: בניין C ק.12 יח' 04 - תלפיות  
 שם אתר: עזריאלי חולון שובל

**לקוח/ה נכבד/ה, אנו מתכבדים להגיש את חישוב צריכת החשמל לתקופה 01/04/21 - 30/04/21:**

בניין C ק.12 יח' 04 - תלפיות - 4 - 16224964 (3x40)

סוג תעריף	סוג צריכה	קריאה קודמת	קריאה נוכחית	סה"כ צריכה בקוט"ש	מחיר לקוט"ש בא"ג	סה"כ לתשלום
פרטי חשבון עבור תאריכים:						
777	פסגה	01/04/21	30/04/21	145.30	43.79	63.63 ₪
778	גבע	15.70	21.10	5.40	36.65	1.98 ₪
779	שפל	614.50	620.20	5.70	30.60	1.74 ₪

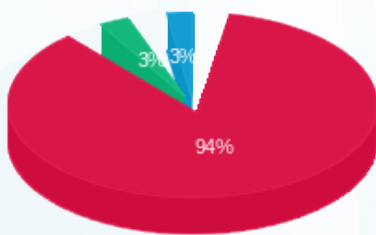
סה"כ לדייר:

פסגה	גבע	שפל	סה"כ	שיא ביקוש
145.30	5.40	5.70	156.40	1.75
₪ 63.63	₪ 1.98	₪ 1.74	₪ 67.35	

סה"כ צריכה  
סה"כ לתשלום

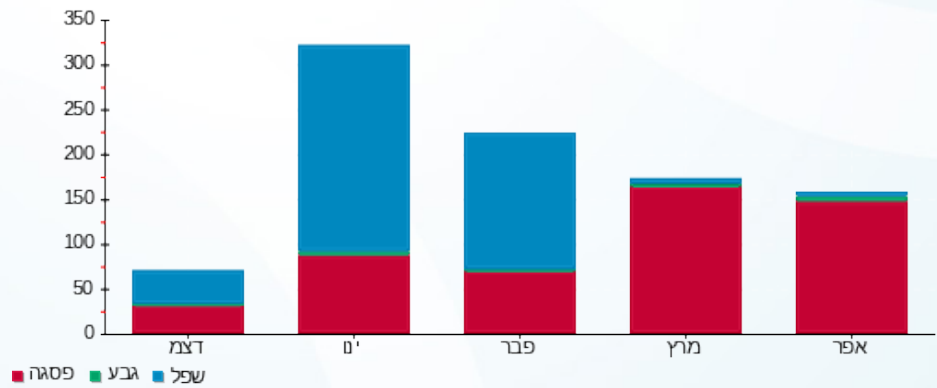
211.60 ₪	<b>תשלום קבוע</b>	
7.30 ₪	<b>תשלום עבור גודל חיבור בKVA (3x40)</b>	
286.25 ₪	<b>סה"כ לתשלום</b>	<b>לא כולל מע"מ</b>

התפלגות חיוב בש"ח לפי תעו"ז



פסגה (₪ 63.63)  
 גבע (₪ 1.98)  
 שפל (₪ 1.74)

הסטוריית צריכה בקוט"ש





09/05/21

תאריך הפקה:

שם דייר: בניין C ק.12 יח' 05 - תלפיות סוכנות לביטוח פנסיוני (2012) בע"מ

30/04/21

תאריך קריאה נוכחית:

שם אתר: עזריאלי חולון שובל

01/04/21

תאריך קריאה קודמת:

לקוח/ה נכבד/ה, אנו מתכבדים להגיש את חישוב צריכת החשמל לתקופה 30/04/21 - 01/04/21:

בניין C - קומה 12 יחידה 05 - 1 - 16224981

סוג תעריף	סוג צריכה	קריאה קודמת	קריאה נוכחית	סה"כ צריכה בקוט"ש	מחיר לקוט"ש בא"ג	סה"כ לתשלום
פרטי חשבון עבור תאריכים:						
777	פסגה	01/04/21	30/04/21	178.20	43.79	78.03 ₪
778	גבע	169.90	172.00	2.10	36.65	0.77 ₪
779	שפל	2,915.00	2,920.90	5.90	30.60	1.81 ₪

סה"כ לדייר:

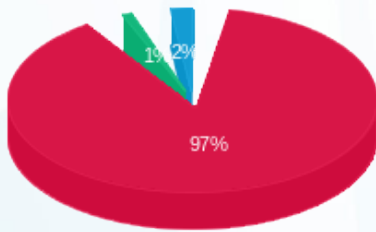
פסגה	גבע	שפל	סה"כ	שיא ביקוש
178.20	2.10	5.90	186.20	2.32
78.03 ₪	0.77 ₪	1.81 ₪	80.61 ₪	

סה"כ צריכה

סה"כ לתשלום

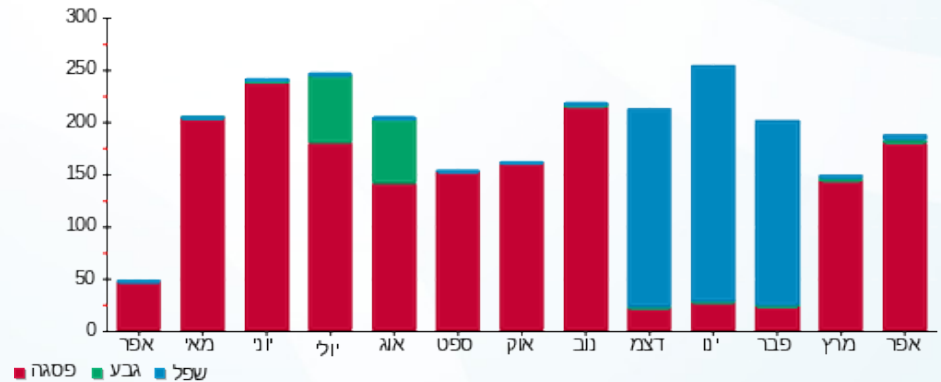
211.60 ₪	תשלום קבוע	
292.21 ₪	סה"כ לתשלום	לא כולל מע"מ

התפלגות חיוב בש"ח לפי תע"ז



פסגה (78.03 ₪) 97%  
 גבע (0.77 ₪) 1%  
 שפל (1.81 ₪) 2%

הסטוריית צריכה בקוט"ש



שם דייר: בניין C ק.12 יח' 06 - תלפיות סוכנות לביטוח פנסיוני (2012) בע"מ תאריך הפקה: 09/05/21  
 שם אתר: עזריאלי חולון שובל תאריך קריאה נוכחי: 30/04/21  
 תאריך קריאה קודמת: 01/04/21

**לקוח/ה נכבד/ה, אנו מתכבדים להגיש את חישוב צריכת החשמל לתקופה 01/04/21 - 30/04/21:**

בניין C ק.12 יח' 06 - תלפיות סוכנות לביטוח פנסיוני (2012) בע"מ - 2 - 16224981(3x40)

סוג תעריף	סוג צריכה	קריאה קודמת	קריאה נוכחית	סה"כ צריכה בקוט"ש	מחיר לקוט"ש בא"ג	סה"כ לתשלום
פרטי חשבון עבור תאריכים:						
777	פסגה	01/04/21	30/04/21	239.30	43.79	104.79 ₪
778	גבע	23.80	39.80	16.00	36.65	5.86 ₪
779	שפל	237.20	250.90	13.70	30.60	4.19 ₪

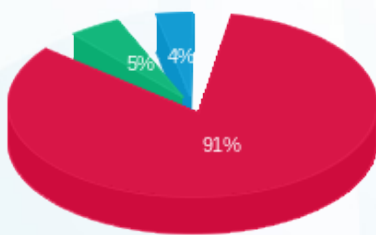
**סה"כ לדייר:**

פסגה	גבע	שפל	סה"כ	שיא ביקוש
239.30	16.00	13.70	269.00	2.05
104.79 ₪	5.86 ₪	4.19 ₪	114.85 ₪	

סה"כ צריכה  
סה"כ לתשלום

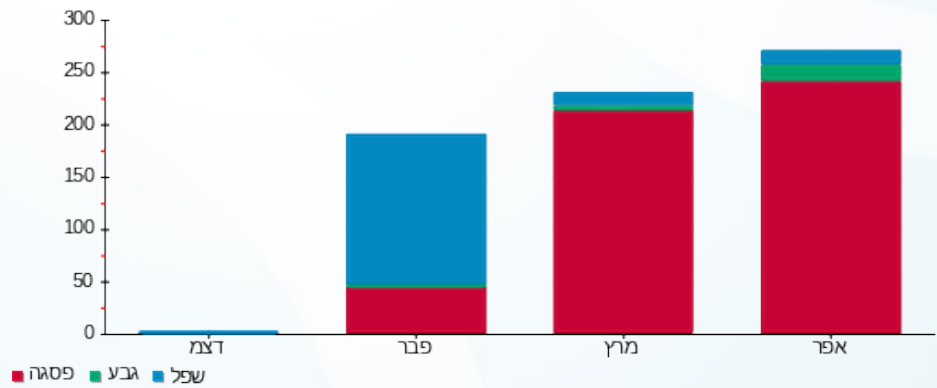
211.60 ₪	<b>תשלום קבוע</b>	
7.30 ₪	<b>תשלום עבור גודל חיבור בKVA (3x40)</b>	
333.75 ₪	<b>סה"כ לתשלום</b>	<b>לא כולל מע"מ</b>

התפלגות חיוב בש"ח לפי תע"ז



■ פסגה (104.79 ₪)  
 ■ גבע (5.86 ₪)  
 ■ שפל (4.19 ₪)

הסטוריית צריכה בקוט"ש





שם דייר: בניין C ק.12 יח' 07 - תלפיות סוכנות לביטוח פנסיוני (2012) בע"מ תאריך הפקה: 09/05/21  
 שם אתר: עזריאלי חולון שובל תאריך קריאה נוכחי: 30/04/21  
 תאריך קריאה קודמת: 01/04/21

לקוח/ה נכבד/ה, אנו מתכבדים להגיש את חישוב צריכת החשמל לתקופה 01/04/21 - 30/04/21:

בניין C ק.12 יח' 07 - תלפיות סוכנות לביטוח פנסיוני (2012) בע"מ - 3 - 16224981(3x40)

סוג תעריף	סוג צריכה	קריאה קודמת	קריאה נוכחית	סה"כ צריכה בקוט"ש	מחיר לקוט"ש בא"ג	סה"כ לתשלום
פרטי חשבון עבור תאריכים:						
777	פסגה	01/04/21	30/04/21	180.20	43.79	78.91 ₪
778	גבע	908.60	914.00	5.40	36.65	1.98 ₪
779	שפל	4,378.10	4,391.90	13.80	30.60	4.22 ₪

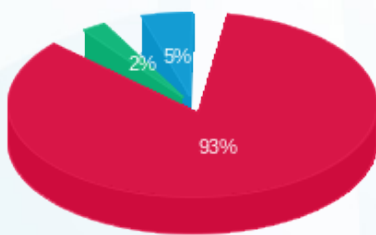
סה"כ לדייר:

פסגה	גבע	שפל	סה"כ	שיא ביקוש
180.20	5.40	13.80	199.40	2.35
78.91 ₪	1.98 ₪	4.22 ₪	85.11 ₪	

סה"כ צריכה  
סה"כ לתשלום

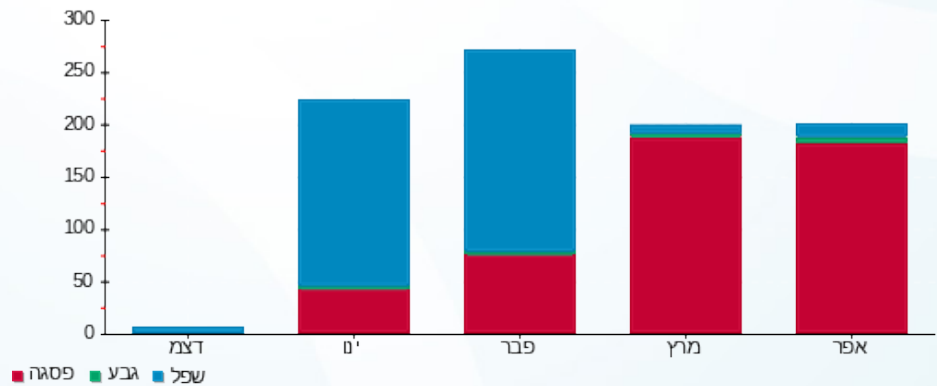
211.60 ₪	תשלום קבוע
7.30 ₪	תשלום עבור גודל חיבור בKVA (3x40)
304.02 ₪	סה"כ לתשלום
לא כולל מע"מ	

התפלגות חיוב בש"ח לפי תעו"ז



פסגה (78.91 ₪)  
 גבע (1.98 ₪)  
 שפל (4.22 ₪)

הסטוריית צריכה בקוט"ש



שם דייר: בניין C ק.12 יח' 08 - תלפיות סוכנות לביטוח פנסיוני (2012) בע"מ תאריך הפקה: 09/05/21  
 שם אתר: עזריאלי חולון שובל תאריך קריאה נוכחי: 30/04/21  
 תאריך קריאה קודמת: 01/04/21

**לקוח/ה נכבד/ה, אנו מתכבדים להגיש את חישוב צריכת החשמל לתקופה 01/04/21 - 30/04/21:**

**בניין C ק.12 יח' 08 - תלפיות סוכנות לביטוח פנסיוני (2012) בע"מ - 4 - 16224981(3x40)**

סוג תעריף	סוג צריכה	קריאה קודמת	קריאה נוכחית	סה"כ צריכה בקוט"ש	מחיר לקוט"ש בא"ג	סה"כ לתשלום
פרטי חשבון עבור תאריכים:						
777	פסגה	01/04/21	30/04/21	408.80	43.79	179.01 ₪
778	גבע	3,058.20	3,113.70	55.50	36.65	20.34 ₪
779	שפל	12,971.10	13,040.50	69.40	30.60	21.24 ₪

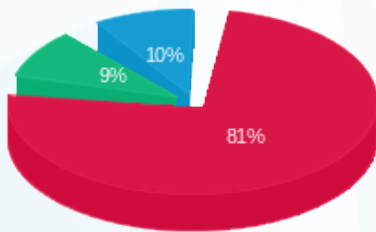
סה"כ לדייר:

פסגה	גבע	שפל	סה"כ	שיא ביקוש
408.80	55.50	69.40	533.70	3.13
179.01 ₪	20.34 ₪	21.24 ₪	220.59 ₪	

סה"כ צריכה  
 סה"כ לתשלום

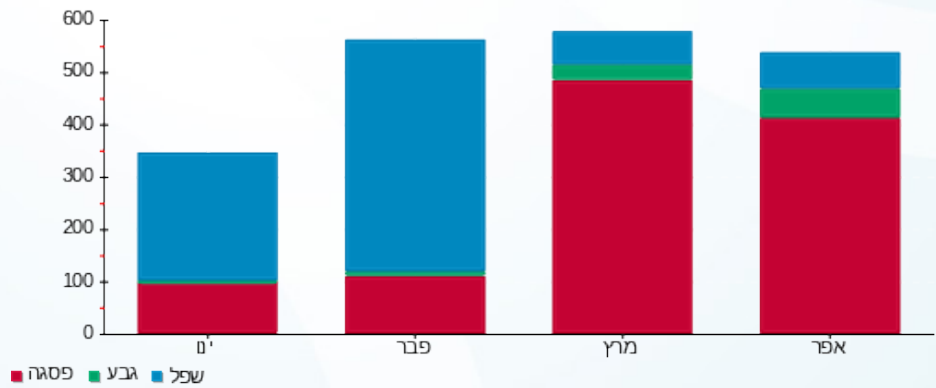
211.60 ₪	<b>תשלום קבוע</b>
7.30 ₪	<b>תשלום עבור גודל חיבור בKVA (3x40)</b>
439.50 ₪	<b>סה"כ לתשלום</b>
<b>לא כולל מע"מ</b>	

התפלגות חיוב בש"ח לפי תע"ז



■ פסגה (179.01 ₪)  
 ■ גבע (20.34 ₪)  
 ■ שפל (21.24 ₪)

הסטוריית צריכה בקוט"ש





שם דייר: בניין C ק.12 יח' 09 - תלפיות סוכנות לביטוח פנסיוני (2012) בע"מ תאריך הפקה: 09/05/21  
 שם אתר: עזריאלי חולון שובל תאריך קריאה נוכחי: 30/04/21  
 תאריך קריאה קודמת: 01/04/21

**לקוח/ה נכבד/ה, אנו מתכבדים להגיש את חישוב צריכת החשמל לתקופה 01/04/21 - 30/04/21:**

בניין C ק.12 יח' 09 - תלפיות סוכנות לביטוח פנסיוני (2012) בע"מ - 1 - 16254149 (3x40)

סוג תעריף	סוג צריכה	קריאה קודמת	קריאה נוכחית	סה"כ צריכה בקוט"ש	מחיר לקוט"ש בא"ג	סה"כ לתשלום
פרטי חשבון עבור תאריכים:						
777	פסגה	01/04/21	30/04/21	211.40	43.79	92.57 ₪
778	גבע	8,054.70	8,074.50	19.80	36.65	7.26 ₪
779	שפל	30,225.30	30,243.20	17.90	30.60	5.48 ₪

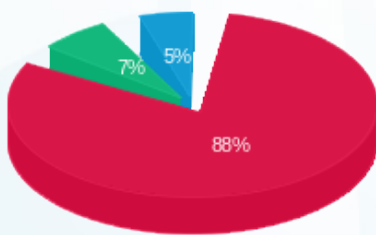
סה"כ לדייר:

פסגה	גבע	שפל	סה"כ	שיא ביקוש
211.40	19.80	17.90	249.10	3.01
92.57 ₪	7.26 ₪	5.48 ₪	105.31 ₪	

סה"כ צריכה  
 סה"כ לתשלום

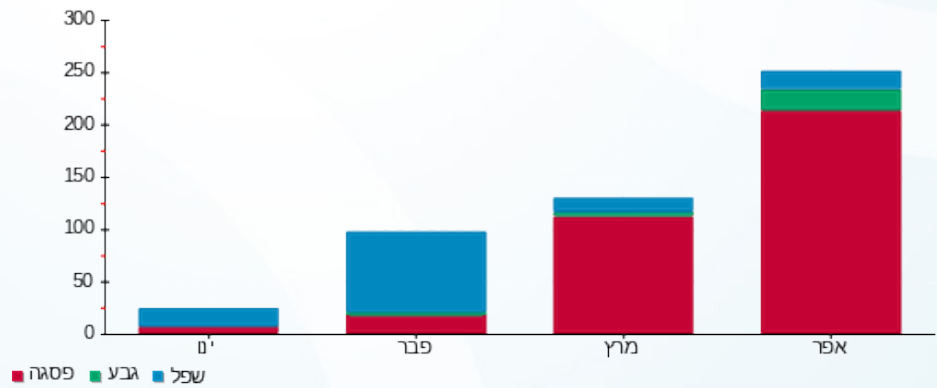
211.60 ₪	<b>תשלום קבוע</b>	
7.30 ₪	<b>תשלום עבור גודל חיבור בKVA (3x40)</b>	
324.21 ₪	<b>סה"כ לתשלום</b>	<b>לא כולל מע"מ</b>

התפלגות חיוב בש"ח לפי תע"ז



פסגה (92.57 ₪) ■  
 גבע (7.26 ₪) ■  
 שפל (5.48 ₪) ■

הסטוריית צריכה בקוט"ש



פסגה ■ גבע ■ שפל





09/05/21

תאריך הפקה:

שם דייר: בניין C ק.12 יח' 10 - תלפיות סוכנות לביטוח פנסיוני (2012) בע"מ

30/04/21

תאריך קריאה נוכחי:

שם אתר: עזריאלי חולון שובל

01/04/21

תאריך קריאה קודמת:

לקוח/ה נכבד/ה, אנו מתכבדים להגיש את חישוב צריכת החשמל לתקופה 01/04/21 - 30/04/21:

בניין C ק.12 יח' 10 - תלפיות סוכנות לביטוח פנסיוני (2012) בע"מ - 2 - 16254149 (3x40)

סוג תעריף	סוג צריכה	קריאה קודמת	קריאה נוכחית	סה"כ צריכה בקוט"ש	מחיר לקוט"ש בא"ג	סה"כ לתשלום
פרטי חשבון עבור תאריכים:						
777	פסגה	01/04/21	30/04/21	78.30	43.79	34.29 ₪
778	גבע	629.30	633.30	4.00	36.65	1.47 ₪
779	שפל	3,117.20	3,122.20	5.00	30.60	1.53 ₪

סה"כ לדיר:

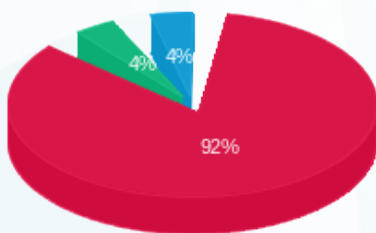
פסגה	גבע	שפל	סה"כ	שיא ביקוש
78.30	4.00	5.00	87.30	1.10
34.29 ₪	1.47 ₪	1.53 ₪	37.28 ₪	

סה"כ צריכה

סה"כ לתשלום

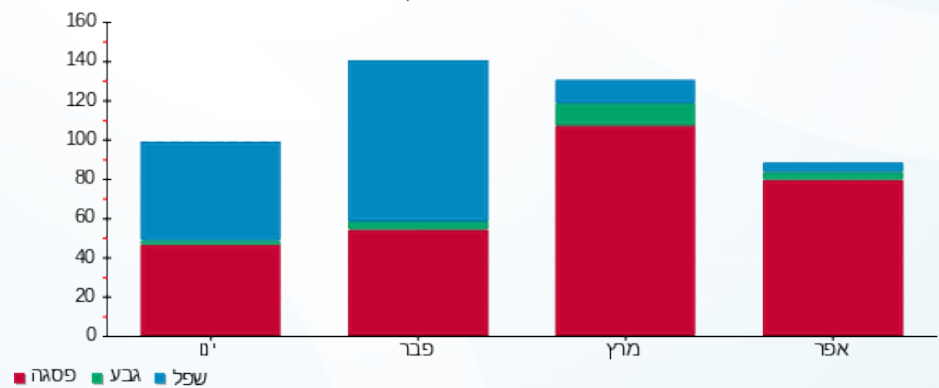
211.60 ₪	תשלום קבוע	
7.30 ₪	תשלום עבור גודל חיבור בKVA (3x40)	
256.19 ₪	סה"כ לתשלום	לא כולל מע"מ

התפלגות חיוב בש"ח לפי תעו"ז



- פסגה (34.29 ₪)
- גבע (1.47 ₪)
- שפל (1.53 ₪)

הסטוריית צריכה בקוט"ש



- פסגה
- גבע
- שפל



שם דייר: בניין C ק.12 יח' 11 - תלפיות סוכנות לביטוח פנסיוני (2012) בע"מ  
 שם אתר: עזריאלי חולון שובל  
 תאריך הפקה: 09/05/21  
 תאריך קריאה נוכחית: 30/04/21  
 תאריך קריאה קודמת: 01/04/21

**לקוח/ה נכבד/ה, אנו מתכבדים להגיש את חישוב צריכת החשמל לתקופה 01/04/21 - 30/04/21:**

**בניין C - קומה 12 יחידה 11 - 3 - 16254149**

סוג תעריף	סוג צריכה	קריאה קודמת	קריאה נוכחית	סה"כ צריכה בקוט"ש	מחיר לקוט"ש בא"ג	סה"כ לתשלום
פרטי חשבון עבור תאריכים:						
777	פסגה	01/04/21	30/04/21	144.20	43.79	63.15 ₪
778	גבע	470.00	483.00	13.00	36.65	4.76 ₪
779	שפל	3,293.70	3,322.00	28.30	30.60	8.66 ₪

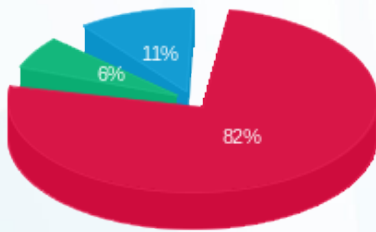
**סה"כ לדייר:**

פסגה	גבע	שפל	סה"כ	שיא ביקוש
144.20	13.00	28.30	185.50	1.76
₪ 63.15	₪ 4.76	₪ 8.66	₪ 76.57	

**סה"כ צריכה**  
**סה"כ לתשלום**

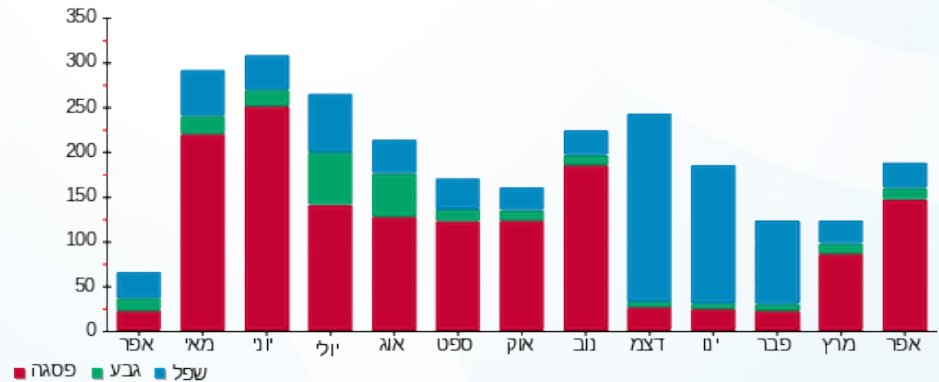
211.60 ₪	<b>תשלום קבוע</b>	
288.17 ₪	<b>סה"כ לתשלום</b>	<b>לא כולל מע"מ</b>

התפלגות חיוב בש"ח לפי תעו"ז



פסגה (₪ 63.15)  
 גבע (₪ 4.76)  
 שפל (₪ 8.66)

הסטוריית צריכה בקוט"ש





09/05/21

תאריך הפקה:

שם דייר: בניין C ק.12 יח' 12 - תלפיות סוכנות לביטוח פנסיוני (2012) בע"מ

30/04/21

תאריך קריאה נוכחית:

שם אתר: עזריאלי חולון שובל

01/04/21

תאריך קריאה קודמת:

לקוח/ה נכבד/ה, אנו מתכבדים להגיש את חישוב צריכת החשמל לתקופה 01/04/21 - 30/04/21:

בניין C - קומה 12 יחידה 12 - תלפיות - 4 - 16254149 (3x40)

סוג תעריף	סוג צריכה	קריאה קודמת	קריאה נוכחית	סה"כ צריכה בקוט"ש	מחיר לקוט"ש בא"ג	סה"כ לתשלום
		01/04/21	30/04/21			
777	פסגה	5,729.60	6,045.50	315.90	43.79	138.33 ₪
778	גבע	1,218.90	1,280.70	61.80	36.65	22.65 ₪
779	שפל	4,956.70	5,049.30	92.60	30.60	28.34 ₪

סה"כ לדייר:

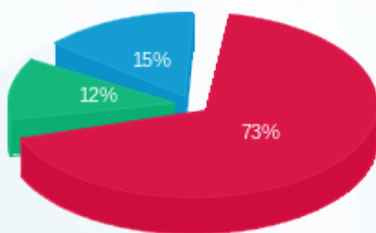
פסגה	גבע	שפל	סה"כ	שיא ביקוש
315.90	61.80	92.60	470.30	5.11
138.33 ₪	22.65 ₪	28.34 ₪	189.32 ₪	

סה"כ צריכה

סה"כ לתשלום

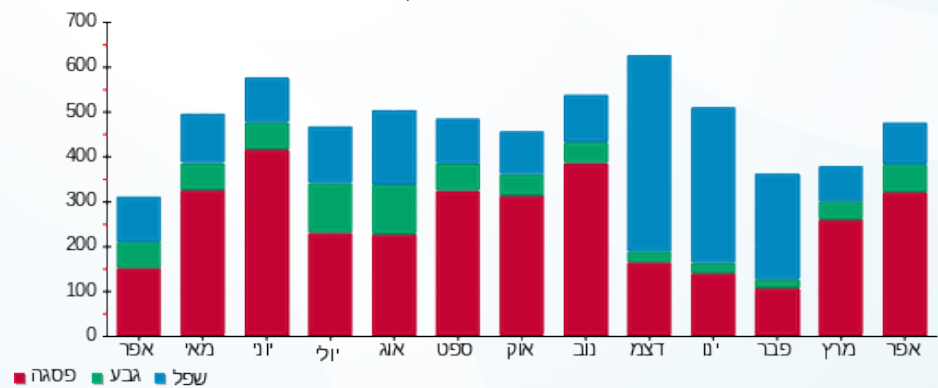
211.60 ₪	תשלום קבוע	
7.30 ₪	תשלום עבור גודל חיבור בKVA (3x40)	
408.22 ₪	סה"כ לתשלום	לא כולל מע"מ

התפלגות חיוב בש"ח לפי תעו"ז



- פסגה (138.33 ₪) - 73%
- גבע (22.65 ₪) - 12%
- שפל (28.34 ₪) - 15%

הסטוריית צריכה בקוט"ש



שם דייר: בניין C ק.12 יח' 13 - תלפיות סוכנות לביטוח פנסיוני (2012) בע"מ  
 שם אתר: עזריאלי חולון שובל  
 תאריך הפקה: 09/05/21  
 תאריך קריאה נוכחית: 30/04/21  
 תאריך קריאה קודמת: 01/04/21

**לקוח/ה נכבד/ה, אנו מתכבדים להגיש את חישוב צריכת החשמל לתקופה 01/04/21 - 30/04/21:**

בניין C - קומה 12 יחידה 13 - 16224960(3x40)

סוג תעריף	סוג צריכה	קריאה קודמת	קריאה נוכחית	סה"כ צריכה בקוט"ש	מחיר לקוט"ש בא"ג	סה"כ לתשלום
פרטי חשבון עבור תאריכים:						
777	פסגה	01/04/21	30/04/21	177.80	43.79	77.86 ₪
778	גבע	326.20	344.70	18.50	36.65	6.78 ₪
779	שפל	1,791.30	1,800.50	9.20	30.60	2.82 ₪

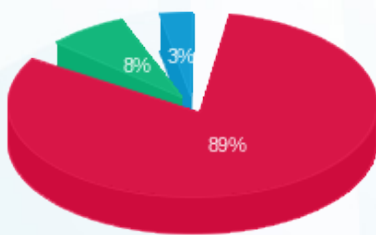
סה"כ לדייר:

פסגה	גבע	שפל	סה"כ	שיא ביקוש
177.80	18.50	9.20	205.50	2.50
77.86 ₪	6.78 ₪	2.82 ₪	87.45 ₪	

סה"כ צריכה  
 סה"כ לתשלום

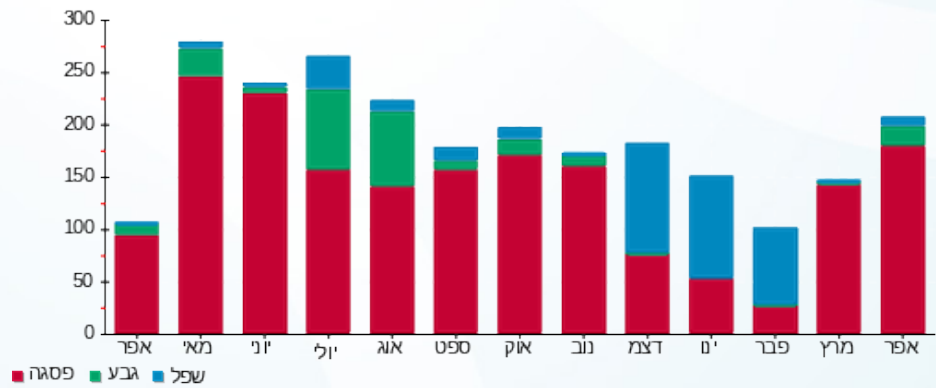
211.60 ₪	<b>תשלום קבוע</b>	
7.30 ₪	<b>תשלום עבור גודל חיבור בKVA (3x40)</b>	
306.36 ₪	<b>סה"כ לתשלום</b>	<b>לא כולל מע"מ</b>

התפלגות חיוב בש"ח לפי תע"ז



פסגה (77.86 ₪)  
 גבע (6.78 ₪)  
 שפל (2.82 ₪)

הסטוריית צריכה בקוט"ש





09/05/21

תאריך הפקה:

שם דייר: בניין C ק.12 יח' 14 - תלפיות סוכנות לביטוח פנסיוני (2012) בע"מ

30/04/21

תאריך קריאה נוכחית:

שם אתר: עזריאלי חולון שובל

01/04/21

תאריך קריאה קודמת:

לקוח/ה נכבד/ה, אנו מתכבדים להגיש את חישוב צריכת החשמל לתקופה 01/04/21 - 30/04/21:

בניין C - קומה 12 יחידה 14 - 2 - 16224960(3x40)

סוג תעריף	סוג צריכה	קריאה קודמת	קריאה נוכחית	סה"כ צריכה בקוט"ש	מחיר לקוט"ש בא"ג	סה"כ לתשלום
פרטי חשבון עבור תאריכים:						
777	פסגה	01/04/21	30/04/21	426.80	43.79	186.90 ₪
778	גבע	1,012.10	1,078.50	66.40	36.65	24.34 ₪
779	שפל	4,929.90	5,046.40	116.50	30.60	35.65 ₪

סה"כ לדייר:

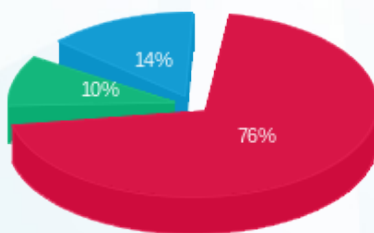
פסגה	גבע	שפל	סה"כ	שיא ביקוש
426.80	66.40	116.50	609.70	4.22
186.90 ₪	24.34 ₪	35.65 ₪	246.88 ₪	

סה"כ צריכה

סה"כ לתשלום

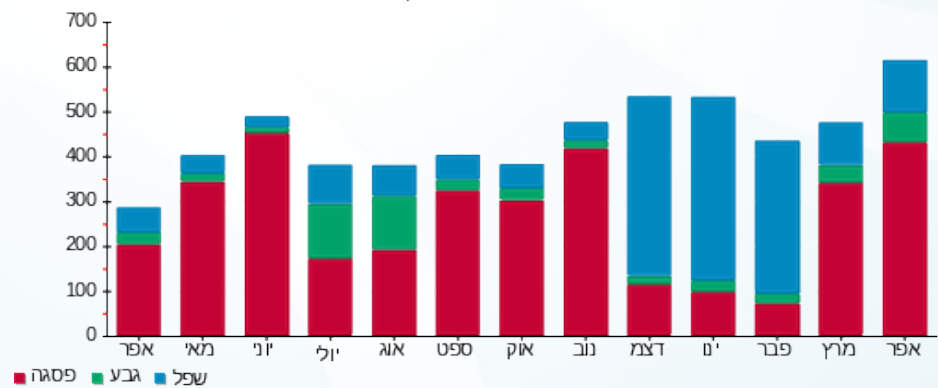
211.60 ₪	<b>תשלום קבוע</b>	
7.30 ₪	<b>תשלום עבור גודל חיבור בKVA (3x40)</b>	
465.78 ₪	<b>סה"כ לתשלום</b>	<b>לא כולל מע"מ</b>

התפלגות חיוב בש"ח לפי תע"ז



- פסגה (186.90 ₪)
- גבע (24.34 ₪)
- שפל (35.65 ₪)

הסטוריית צריכה בקוט"ש



שם דייר: בניין C ק.12 יח' 15 - תלפיות סוכנות לביטוח פנסיוני (2012) בע"מ  
 שם אתר: עזריאלי חולון שובל  
 תאריך הפקה: 09/05/21  
 תאריך קריאה נוכחית: 30/04/21  
 תאריך קריאה קודמת: 01/04/21

**לקוח/ה נכבד/ה, אנו מתכבדים להגיש את חישוב צריכת החשמל לתקופה 01/04/21 - 30/04/21:**

בניין C - קומה 12 יחידה 15 - 3 - 16224960(3x40)

סוג תעריף	סוג צריכה	קריאה קודמת	קריאה נוכחית	סה"כ צריכה בקוט"ש	מחיר לקוט"ש בא"ג	סה"כ לתשלום
פרטי חשבון עבור תאריכים:						
777	פסגה	01/04/21	30/04/21	56.50	43.79	24.74 ₪
778	גבע	139.80	150.60	10.80	36.65	3.96 ₪
779	שפל	943.00	946.30	3.30	30.60	1.01 ₪

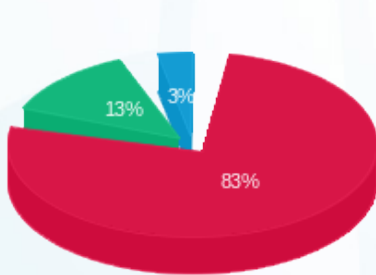
סה"כ לדיר:

פסגה	גבע	שפל	סה"כ	שיא ביקוש
56.50	10.80	3.30	70.60	1.45
24.74 ₪	3.96 ₪	1.01 ₪	29.71 ₪	

סה"כ צריכה  
 סה"כ לתשלום

211.60 ₪	<b>תשלום קבוע</b>	
7.30 ₪	<b>תשלום עבור גודל חיבור בKVA (3x40)</b>	
248.61 ₪	<b>סה"כ לתשלום</b>	<b>לא כולל מע"מ</b>

התפלגות חיוב בש"ח לפי תע"ז



פסגה (24.74 ₪) - 83%  
 גבע (3.96 ₪) - 13%  
 שפל (1.01 ₪) - 3%

הסטוריית צריכה בקוט"ש

