



10/05/21 תאריך הפקה:
 03/05/21 תאריך קריאה נוכחית:
 05/04/21 תאריך קריאה קודמת:

שם דייר: יינות ביתן
שם אתר: ב.ביתן אשקלון

לקוח/ה נכבד/ה, אנו מתכבדים להגיש את חישוב צריכת החשמל לתקופה 03/05/21 - 05/04/21:

יינות ביתן - 1 - (0x0)00017302

סוג תעריף	סוג צריכה	קריאה קודמת	קריאה נוכחית	סה"כ צריכה בקוט"ש	מחיר לקוט"ש בא"ג	סה"כ לתשלום
		05/04/21	03/05/21	פרטי חשבון עבור תאריכים:		
777	פסגה	2,875,991.59	2,917,311.96	41,320.37	43.79	18,094.19 ₪
778	גבע	1,891,499.54	1,906,541.40	15,041.86	36.65	5,512.84 ₪
779	שפל	4,276,924.10	4,326,198.48	49,274.38	30.60	15,077.96 ₪

יינות ביתן - 7 - (0x0)00025162

סוג תעריף	סוג צריכה	קריאה קודמת	קריאה נוכחית	סה"כ צריכה בקוט"ש	מחיר לקוט"ש בא"ג	סה"כ לתשלום
		05/04/21	03/05/21	פרטי חשבון עבור תאריכים:		
777	פסגה	3,063,522.10	3,068,426.71	4,904.62	43.79	2,147.73 ₪
778	גבע	1,734,958.20	1,736,803.15	1,844.95	36.65	676.17 ₪
779	שפל	1,846,768.93	1,854,012.46	7,243.52	30.60	2,216.52 ₪

יינות ביתן - 8 - (0x0)00025162

סוג תעריף	סוג צריכה	קריאה קודמת	קריאה נוכחית	סה"כ צריכה בקוט"ש	מחיר לקוט"ש בא"ג	סה"כ לתשלום
		05/04/21	03/05/21	פרטי חשבון עבור תאריכים:		
777	פסגה	541,452.40	544,554.52	3,102.12	43.79	1,358.42 ₪
778	גבע	303,078.27	304,287.95	1,209.68	36.65	443.35 ₪
779	שפל	438,152.73	443,020.22	4,867.49	30.60	1,489.45 ₪

סה"כ לדייר:

פסגה	גבע	שפל	סה"כ	שיא ביקוש
49,327.10	18,096.49	61,385.39	128,808.98	272.06
21,600.34 ₪	6,632.36 ₪	18,783.93 ₪	47,016.63 ₪	

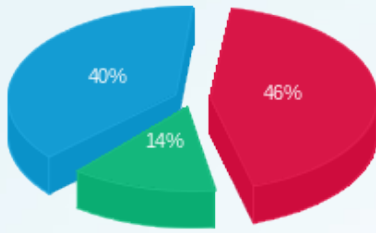
סה"כ צריכה
סה"כ לתשלום

211.60 ₪	תשלום קבוע	
0.00 ₪	תשלום עבור גודל חיבור בKVA (0x0)	
47,228.23 ₪	סה"כ לתשלום	לא כולל מע"מ



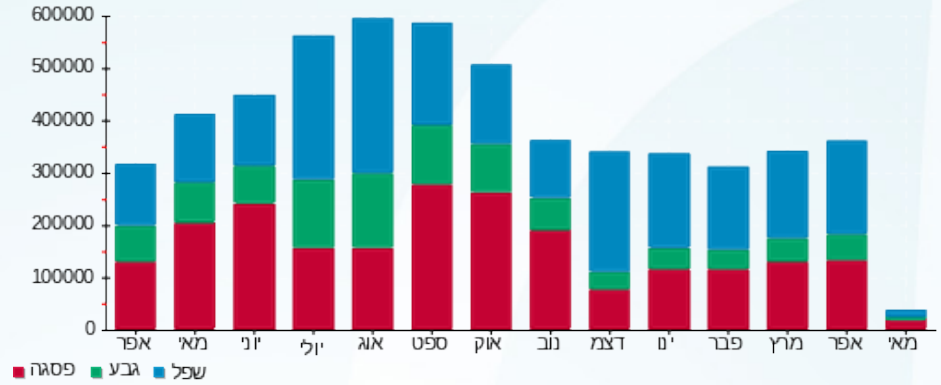


התפלגות חיוב בש"ח לפי תעו"ז



■ פסגה (21,600.34 ש"ח)
■ גבע (6,632.36 ש"ח)
■ שפל (18,783.93 ש"ח)

הסטוריית צריכה בקוט"ש





10/05/21 תאריך הפקה:
 03/05/21 תאריך קריאה נוכחית:
 05/04/21 תאריך קריאה קודמת:

שם דייר: ציבורי
 שם אתר: ב.ביתן אשקלון

לקוח/ה נכבד/ה, אנו מתכבדים להגיש את חישוב צריכת החשמל לתקופה 03/05/21 - 05/04/21:

ציבורי - 2 - 00025162 (0x0)

סה"כ לתשלום	מחיר לקוט"ש בא"ג	סה"כ צריכה בקוט"ש	קריאה נוכחית	קריאה קודמת	סוג צריכה	סוג תעריף
			03/05/21	05/04/21	פרטי חשבון עבור תאריכים:	
₪ 80.63	43.79	184.14	153,159.96	152,975.82	פסגה	777
₪ 178.87	36.65	488.06	152,437.97	151,949.91	גבע	778
₪ 691.81	30.60	2,260.82	427,664.60	425,403.78	שפל	779

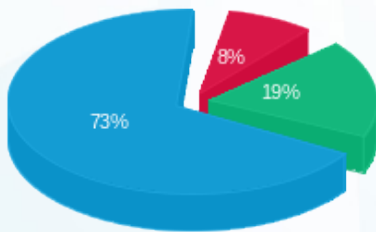
סה"כ לדיר:

שיא ביקוש	סה"כ	שפל	גבע	פסגה
8.91	2,933.02	2,260.82	488.06	184.14
	₪ 951.32	₪ 691.81	₪ 178.87	₪ 80.63

סה"כ צריכה
 סה"כ לתשלום

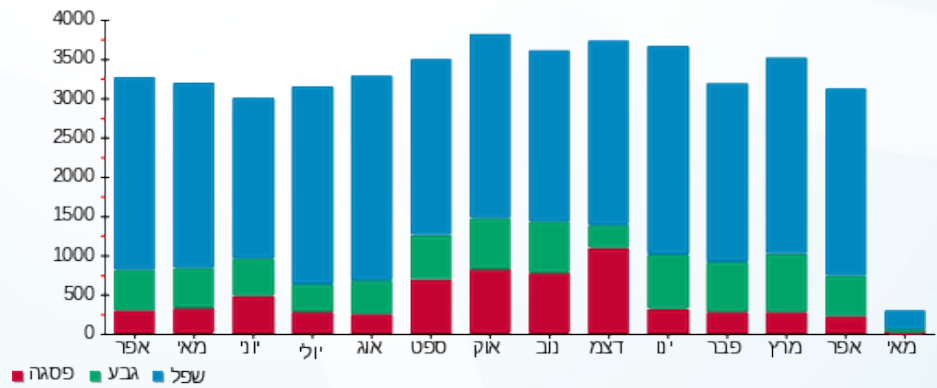
₪ 211.60	תשלום קבוע	
₪ 0.00	תשלום עבור גודל חיבור בKVA (0x0)	
₪ 1,162.92	סה"כ לתשלום	לא כולל מע"מ

התפלגות חיוב בש"ח לפי תעו"ז



■ פסגה (₪ 80.63)
 ■ גבע (₪ 178.87)
 ■ שפל (₪ 691.81)

הסטוריית צריכה בקוט"ש





10/05/21 תאריך הפקה:
 03/05/21 תאריך קריאה נוכחית:
 05/04/21 תאריך קריאה קודמת:

שם דייר: קרמיק דיפו
 שם אתר: ב.ביתן אשקלון

לקוח/ה נכבד/ה, אנו מתכבדים להגיש את חישוב צריכת החשמל לתקופה 03/05/21 - 05/04/21:

קרמיק דיפו - 5 - 00025162 (0x0)

סוג תעריף	סוג צריכה	קריאה קודמת	קריאה נוכחית	סה"כ צריכה בקוט"ש	מחיר לקוט"ש בא"ג	סה"כ לתשלום
פרטי חשבון עבור תאריכים:						
777	פסגה	05/04/21	03/05/21	283.43	43.79	124.11 ₪
778	גבע	91,437.93	91,555.89	117.95	36.65	43.23 ₪
779	שפל	125,943.42	126,506.34	562.92	30.60	172.25 ₪

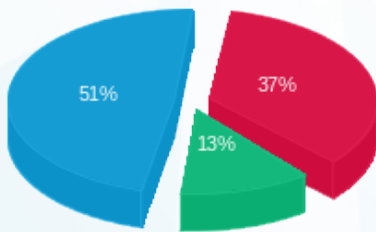
סה"כ לדייר:

פסגה	גבע	שפל	סה"כ	שיא ביקוש
283.43	117.95	562.92	964.30	2.73
124.11 ₪	43.23 ₪	172.25 ₪	339.60 ₪	

סה"כ צריכה
 סה"כ לתשלום

211.60 ₪	תשלום קבוע	
0.00 ₪	תשלום עבור גודל חיבור בKVA (0x0)	
551.20 ₪	סה"כ לתשלום	לא כולל מע"מ

התפלגות חיוב בש"ח לפי תע"ז



■ פסגה (124.11 ₪)
 ■ גבע (43.23 ₪)
 ■ שפל (172.25 ₪)

הסטוריית צריכה בקוט"ש

