



11/05/21 תאריך הפקה:  
 03/05/21 תאריך קריאה נוכחית:  
 05/04/21 תאריך קריאה קודמת:

שם דייר: יינות ביתן  
 שם אתר: ב.ביתן אשקלון

לקוח/ה נכבד/ה, אנו מתכבדים להגיש את חישוב צריכת החשמל לתקופה 03/05/21 - 05/04/21:

יינות ביתן - 1 - (0x0)00017302

סוג תעריף	סוג צריכה	קריאה קודמת	קריאה נוכחית	סה"כ צריכה בקוט"ש	מחיר לקוט"ש בא"ג	סה"כ לתשלום
		05/04/21	03/05/21	פרטי חשבון עבור תאריכים:		
777	פסגה	2,888,353.68	2,935,890.24	47,536.56	43.79	20,816.26 ₪
778	גבע	1,897,574.40	1,917,962.40	20,388.00	36.65	7,472.20 ₪
779	שפל	4,258,483.68	4,296,195.84	37,712.16	30.60	11,539.92 ₪

יינות ביתן - 7 - (0x0)00025162

סוג תעריף	סוג צריכה	קריאה קודמת	קריאה נוכחית	סה"כ צריכה בקוט"ש	מחיר לקוט"ש בא"ג	סה"כ לתשלום
		05/04/21	03/05/21	פרטי חשבון עבור תאריכים:		
777	פסגה	3,064,416.84	3,070,725.72	6,308.88	43.79	2,762.66 ₪
778	גבע	1,735,409.88	1,738,104.48	2,694.60	36.65	987.57 ₪
779	שפל	1,845,422.52	1,850,412.12	4,989.60	30.60	1,526.82 ₪

יינות ביתן - 8 - (0x0)00025162

סוג תעריף	סוג צריכה	קריאה קודמת	קריאה נוכחית	סה"כ צריכה בקוט"ש	מחיר לקוט"ש בא"ג	סה"כ לתשלום
		05/04/21	03/05/21	פרטי חשבון עבור תאריכים:		
777	פסגה	542,742.52	546,881.06	4,138.54	43.79	1,812.27 ₪
778	גבע	303,533.74	305,301.36	1,767.62	36.65	647.83 ₪
779	שפל	436,407.12	439,680.28	3,273.16	30.60	1,001.59 ₪

סה"כ לדייר:

פסגה	גבע	שפל	סה"כ	שיא ביקוש
57,983.98	24,850.22	45,974.92	128,809.12	272.06
₪ 25,391.18	₪ 9,107.61	₪ 14,068.33	₪ 48,567.12	

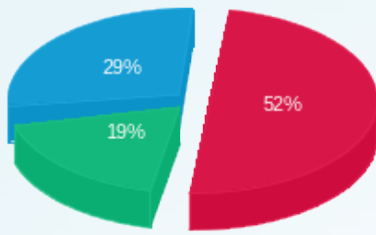
סה"כ צריכה  
 סה"כ לתשלום

211.60 ₪	תשלום קבוע	
0.00 ₪	תשלום עבור גודל חיבור בKVA (0x0)	
48,778.72 ₪	סה"כ לתשלום	לא כולל מע"מ



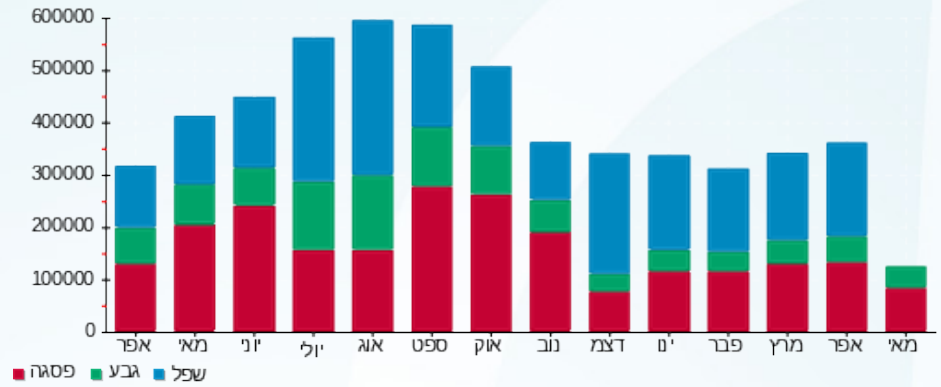


התפלגות חיוב בש"ח לפי תעו"ז



■ פסגה (ש"ח 25,391.18)  
■ גבע (ש"ח 9,107.61)  
■ שפל (ש"ח 14,068.33)

הסטוריית צריכה בקוט"ש



11/05/21 תאריך הפקה:  
 03/05/21 תאריך קריאה נוכחית:  
 05/04/21 תאריך קריאה קודמת:

שם דייר: ציבורי  
 שם אתר: ב.ביתן אשקלון

**לקוח/ה נכבד/ה, אנו מתכבדים להגיש את חישוב צריכת החשמל לתקופה 03/05/21 - 05/04/21:**

ציבורי - 2 - 00025162 (0x0)

סוג תעריף	סוג צריכה	קריאה קודמת	קריאה נוכחית	סה"כ צריכה בקוט"ש	מחיר לקוט"ש בא"ג	סה"כ לתשלום
		05/04/21	03/05/21			
777	פסגה	154,453.64	155,776.02	1,322.38	43.79	579.07 ₪
778	גבע	151,881.46	152,446.26	564.80	36.65	207.00 ₪
779	שפל	423,994.40	425,040.24	1,045.84	30.60	320.03 ₪

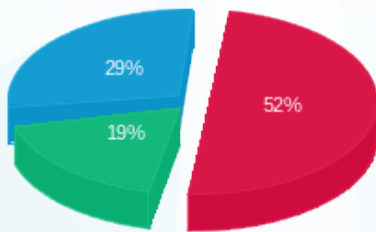
סה"כ לדייר:

פסגה	גבע	שפל	סה"כ	שיא ביקוש
1,322.38	564.80	1,045.84	2,933.02	8.91
579.07 ₪	207.00 ₪	320.03 ₪	1,106.10 ₪	

סה"כ צריכה  
 סה"כ לתשלום

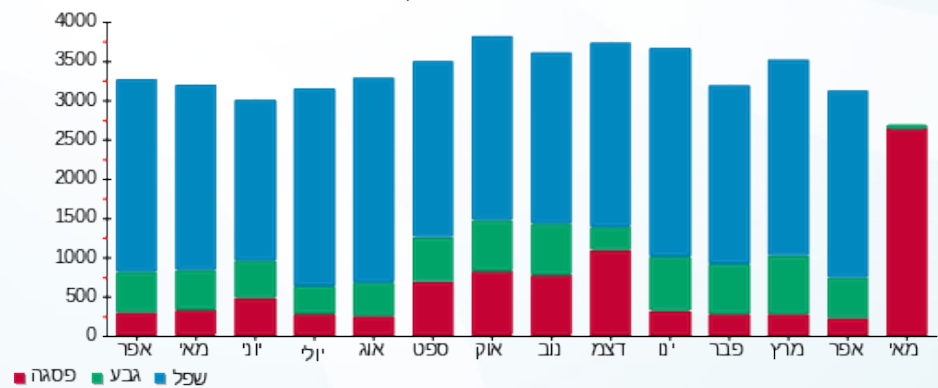
211.60 ₪	<b>תשלום קבוע</b>	
0.00 ₪	<b>תשלום עבור גודל חיבור בKVA (0x0)</b>	
1,317.70 ₪	<b>סה"כ לתשלום</b>	<b>לא כולל מע"מ</b>

התפלגות חיוב בש"ח לפי תע"ז



■ פסגה (579.07 ₪)  
 ■ גבע (207.00 ₪)  
 ■ שפל (320.03 ₪)

הסטוריית צריכה בקוט"ש



11/05/21 תאריך הפקה:  
 03/05/21 תאריך קריאה נוכחית:  
 05/04/21 תאריך קריאה קודמת:

שם דייר: קרמיק דיפו  
 שם אתר: ב.ביתן אשקלון

לקוח/ה נכבד/ה, אנו מתכבדים להגיש את חישוב צריכת החשמל לתקופה 03/05/21 - 05/04/21:

קרמיק דיפו - 5 - 00025162 (0x0)

סוג תעריף	סוג צריכה	קריאה קודמת	קריאה נוכחית	סה"כ צריכה בקוט"ש	מחיר לקוט"ש בא"ג	סה"כ לתשלום
פרטי חשבון עבור תאריכים:						
777	פסגה	05/04/21	03/05/21	434.76	43.79	190.38 ₪
778	גבע	91,503.96	91,689.66	185.70	36.65	68.06 ₪
779	שפל	125,674.54	126,018.40	343.86	30.60	105.22 ₪

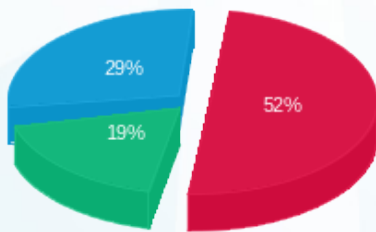
סה"כ לדיר:

פסגה	גבע	שפל	סה"כ	שיא ביקוש
434.76	185.70	343.86	964.32	2.73
190.38 ₪	68.06 ₪	105.22 ₪	363.66 ₪	

סה"כ צריכה  
 סה"כ לתשלום

211.60 ₪	תשלום קבוע	
0.00 ₪	תשלום עבור גודל חיבור בKVA (0x0)	
575.26 ₪	סה"כ לתשלום	לא כולל מע"מ

התפלגות חיוב בש"ח לפי תעו"ז



פסגה (190.38 ₪) 52%  
 גבע (68.06 ₪) 19%  
 שפל (105.22 ₪) 29%

הסטוריית צריכה בקוט"ש

