



11/05/21 תאריך הפקדה:  
 30/04/21 תאריך קריאה נוכחית:  
 01/03/21 תאריך קריאה קודמת:

שם דייר: אופטימוס  
 שם אתר: מרכזים H5 2000 חולון

לקוח/ה נכבד/ה, אנו מתכבדים להגיש את חישוב צריכת החשמל לתקופה **01/03/21 - 30/04/21**:

אופטימוס - 1 - 20004378(3x40)

סה"כ לתשלום	מחיר לקוט"ש בא"ג	סה"כ צריכה בקוט"ש	קריאה נוכחית	קריאה קודמת	סוג צריכה	סוג תעריף
			30/04/21	01/03/21		פרטי חשבון עבור תאריכים:
₪ 336.26	43.79	767.90	1,087.85	319.95	פסגה	777
₪ 34.60	36.65	94.40	132.30	37.90	גבע	778
₪ 86.86	30.60	283.85	1,092.50	808.65	שפל	779

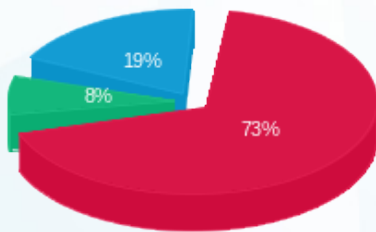
סה"כ לדייר:

שיא ביקוש	סה"כ	שפל	גבע	פסגה
	1,146.15	283.85	94.40	767.90
	₪ 457.72	₪ 86.86	₪ 34.60	₪ 336.26

סה"כ צריכה  
 סה"כ לתשלום

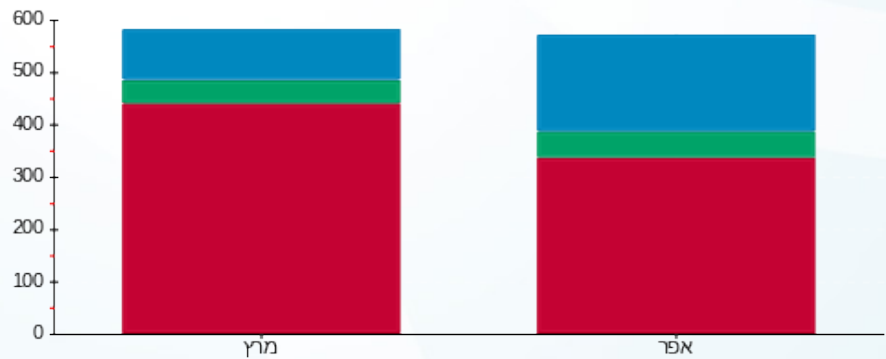
₪ 211.60	<b>תשלום קבוע</b>	
₪ 14.85	<b>תשלום עבור גודל חיבור בKVA (3x40)</b>	
₪ 684.17	<b>סה"כ לתשלום</b>	<b>לא כולל מע"מ</b>

התפלגות חיוב בש"ח לפי תעו"ז



■ פסגה (₪ 336.26)  
 ■ גבע (₪ 34.60)  
 ■ שפל (₪ 86.86)

הסטוריית צריכה בקוט"ש



■ פסגה ■ גבע ■ שפל



11/05/21 תאריך הפקה:  
 30/04/21 תאריך קריאה נוכחית:  
 01/03/21 תאריך קריאה קודמת:

שם דייר: אי טו אם  
 שם אתר: מרכזים H5 2000 חולון

לקוח/ה נכבד/ה, אנו מתכבדים להגיש את חישוב צריכת החשמל לתקופה 01/03/21 - 30/04/21:

אי טו אם - 8 - (3x40)81018327

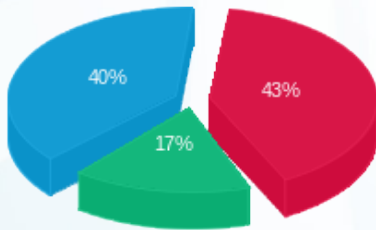
סוג תעריף	סוג צריכה	קריאה קודמת	קריאה נוכחית	סה"כ צריכה בקוט"ש	מחיר לקוט"ש בא"ג	סה"כ לתשלום
פרטי חשבון עבור תאריכים:		01/03/21	30/04/21			
517		57,441.37	57,488.82	47.45	45.38	21.53 ₪

סה"כ לדייר:

שיא ביקוש	סה"כ
0.03	47.45
	21.53 ₪

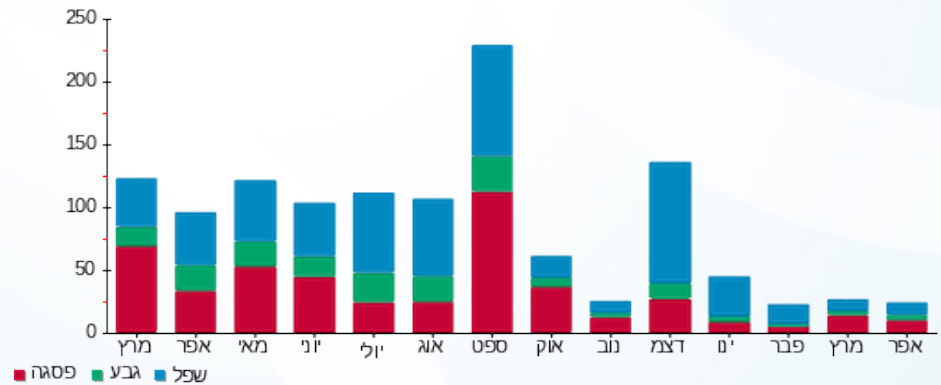
21.03 ₪	תשלום קבוע	
14.85 ₪	תשלום עבור גודל חיבור בKVA (3x40)	
57.41 ₪	סה"כ לתשלום	לא כולל מע"מ

התפלגות חיוב בש"ח לפי תעו"ז



פסגה (9.19 ₪) ■  
 גבע (3.72 ₪) ■  
 שפל (8.61 ₪) ■

הסטוריית צריכה בקוט"ש





11/05/21

תאריך הפקה:

30/04/21

תאריך קריאה נוכחית:

01/03/21

תאריך קריאה קודמת:

שם דייר: טקמר

שם אתר: מרכזים H5 2000 חולון

לקוח/ה נכבד/ה, אנו מתכבדים להגיש את חישוב צריכת החשמל לתקופה 01/03/21 - 30/04/21:

טקמר - 6 - 81036690 (3x250)

סוג תעריף	סוג צריכה	קריאה קודמת	קריאה נוכחית	סה"כ צריכה בקוט"ש	מחיר לקוט"ש בא"ג	סה"כ לתשלום
		01/03/21	30/04/21			
777	פסגה	208,496.80	215,841.60	7,344.80	43.79	3,216.29 ₪
778	גבע	53,557.20	55,357.60	1,800.40	36.65	659.85 ₪
779	שפל	160,439.60	164,239.60	3,800.00	30.60	1,162.80 ₪

סה"כ לדייר:

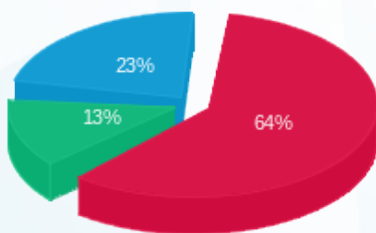
פסגה	גבע	שפל	סה"כ	שיא ביקוש
7,344.80	1,800.40	3,800.00	12,945.20	19.20
3,216.29 ₪	659.85 ₪	1,162.80 ₪	5,038.93 ₪	

סה"כ צריכה

סה"כ לתשלום

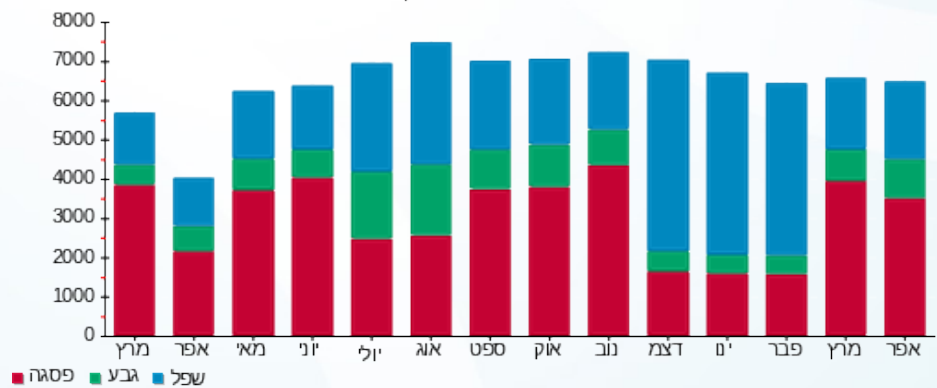
211.60 ₪	<b>תשלום קבוע</b>	
92.83 ₪	<b>תשלום עבור גודל חיבור בKVA (3x250)</b>	
5,343.36 ₪	<b>סה"כ לתשלום</b>	<b>לא כולל מע"מ</b>

התפלגות חיוב בש"ח לפי תעו"ז



- פסגה (3,216.29 ₪) - 64%
- גבע (659.85 ₪) - 13%
- שפל (1,162.80 ₪) - 23%

הסטוריית צריכה בקוט"ש





11/05/21 תאריך הפקדה:  
 30/04/21 תאריך קריאה נוכחית:  
 01/03/21 תאריך קריאה קודמת:

שם דייר: טקמר ORT  
 שם אתר: מרכזים H5 2000 חולון

לקוח/ה נכבד/ה, אנו מתכבדים להגיש את חישוב צריכת החשמל לתקופה 01/03/21 - 30/04/21:

טקמר 5 - (3x630)81036690 - ORT

סה"כ לתשלום	מחיר לקוט"ש בא"ג	סה"כ צריכה בקוט"ש	קריאה נוכחית	קריאה קודמת	סוג צריכה	סוג תעריף
			30/04/21	01/03/21	פרטי חשבון עבור תאריכים:	
1,254.23 ₪	43.79	2,864.20	111,122.70	108,258.50	פסגה	777
127.87 ₪	36.65	348.90	25,727.20	25,378.30	גבע	778
168.67 ₪	30.60	551.20	73,731.60	73,180.40	שפל	779

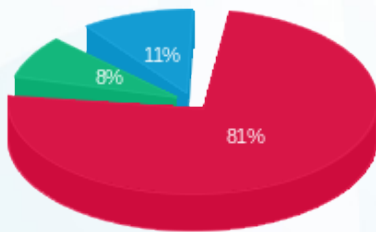
סה"כ לדייר:

שיא ביקוש	סה"כ	שפל	גבע	פסגה
8.30	3,764.30	551.20	348.90	2,864.20
	1,550.77 ₪	168.67 ₪	127.87 ₪	1,254.23 ₪

סה"כ צריכה  
 סה"כ לתשלום

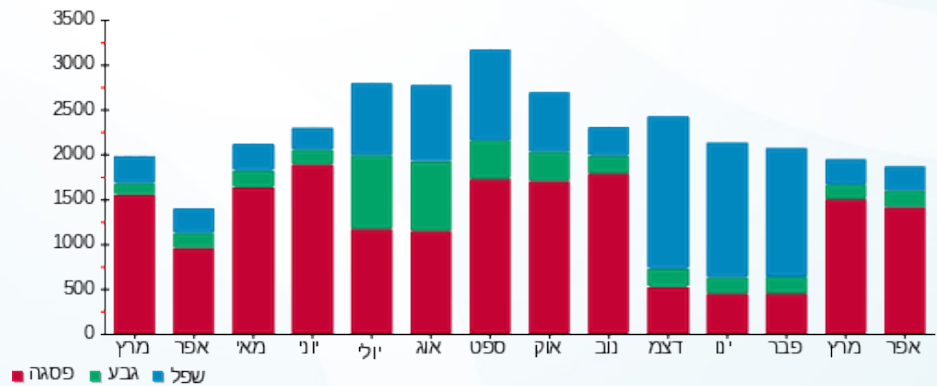
211.60 ₪	<b>תשלום קבוע</b>	
233.93 ₪	<b>תשלום עבור גודל חיבור בKVA (3x630)</b>	
1,996.30 ₪	<b>סה"כ לתשלום</b>	<b>לא כולל מע"מ</b>

התפלגות חיוב בש"ח לפי תעו"ז



■ פסגה (1,254.23 ₪)  
 ■ גבע (127.87 ₪)  
 ■ שפל (168.67 ₪)

הסטוריית צריכה בקוט"ש



11/05/21 תאריך הפקדה:  
 30/04/21 תאריך קריאה נוכחית:  
 01/03/21 תאריך קריאה קודמת:

שם דייר: כנען סנטר בעמ  
 שם אתר: מרכזים H5 2000 חולון

**לקוח/ה נכבד/ה, אנו מתכבדים להגיש את חישוב צריכת החשמל לתקופה 01/03/21 - 30/04/21:**

כנען סנטר בעמ - 8 - 81036690 (0x0)

סוג תעריף	סוג צריכה	קריאה קודמת	קריאה נוכחית	סה"כ צריכה בקוט"ש	מחיר לקוט"ש בא"ג	סה"כ לתשלום
פרטי חשבון עבור תאריכים:						
777	פסגה	01/03/21	30/04/21	1,930.60	43.79	845.41 ₪
778	גבע	12,222.40	12,507.20	284.80	36.65	104.38 ₪
779	שפל	51,469.20	52,070.20	601.00	30.60	183.91 ₪

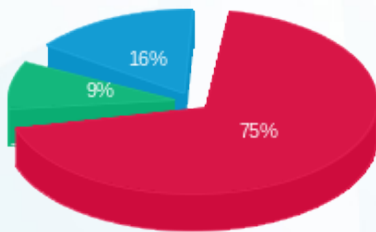
סה"כ לדיר:

פסגה	גבע	שפל	סה"כ	שיא ביקוש
1,930.60	284.80	601.00	2,816.40	7.20
845.41 ₪	104.38 ₪	183.91 ₪	1,133.69 ₪	

סה"כ צריכה  
 סה"כ לתשלום

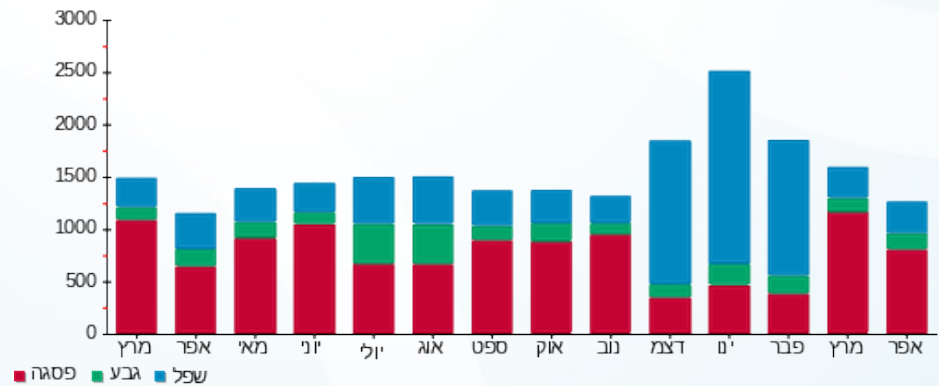
211.60 ₪	<b>תשלום קבוע</b>	
0.00 ₪	<b>תשלום עבור גודל חיבור בKVA (0x0)</b>	
1,345.29 ₪	<b>סה"כ לתשלום</b>	<b>לא כולל מע"מ</b>

התפלגות חיוב בש"ח לפי תעו"ז



■ פסגה (845.41 ₪)  
 ■ גבע (104.38 ₪)  
 ■ שפל (183.91 ₪)

הסטוריית צריכה בקוט"ש





11/05/21 תאריך הפקדה:  
 30/04/21 תאריך קריאה נוכחית:  
 01/03/21 תאריך קריאה קודמת:

שם דייר: לוח ציבורי אוורור ק.ח. 2  
 שם אתר: מרכזים H5 2000 חולון

לקוח/ה נכבד/ה, אנו מתכבדים להגיש את חישוב צריכת החשמל לתקופה 01/03/21 - 30/04/21:

לוח ציבורי אוורור ק.ח. 1 - 2 - 81037905(0x0)

סה"כ לתשלום	מחיר לקוט"ש בא"ג	סה"כ צריכה בקוט"ש	קריאה נוכחית	קריאה קודמת	סוג צריכה	סוג תעריף
			30/04/21	01/03/21		פרטי חשבון עבור תאריכים:
₪ 4.80	43.79	10.95	596.15	585.20	פסגה	777
₪ 1.59	36.65	4.35	181.35	177.00	גבע	778
₪ 2.95	30.60	9.65	655.50	645.85	שפל	779

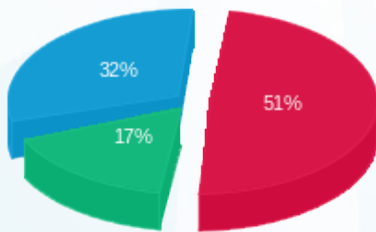
סה"כ לדייר:

שיא ביקוש	סה"כ	שפל	גבע	פסגה
	24.95	9.65	4.35	10.95
	₪ 9.34	₪ 2.95	₪ 1.59	₪ 4.80

סה"כ צריכה  
 סה"כ לתשלום

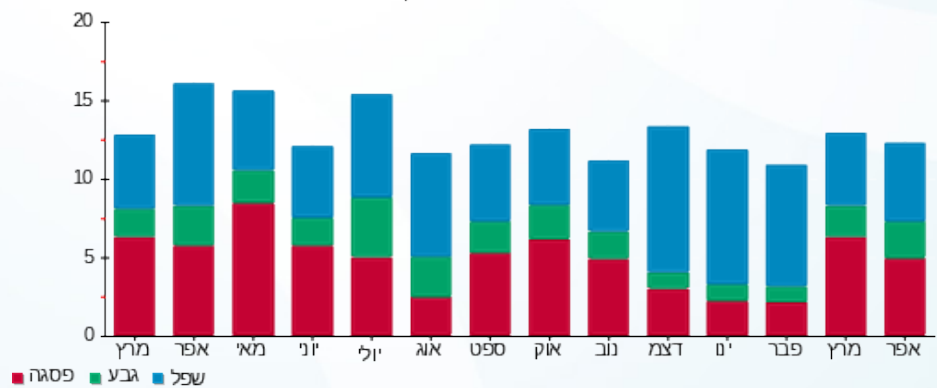
₪ 211.60	<b>תשלום קבוע</b>	
₪ 0.00	<b>תשלום עבור גודל חיבור בKVA (0x0)</b>	
₪ 220.94	<b>סה"כ לתשלום</b>	<b>לא כולל מע"מ</b>

התפלגות חיוב בש"ח לפי תעו"ז



פסגה (₪ 4.80)  
 גבע (₪ 1.59)  
 שפל (₪ 2.95)

הסטוריית צריכה בקוט"ש





11/05/21 תאריך הפקה:  
 30/04/21 תאריך קריאה נוכחית:  
 01/03/21 תאריך קריאה קודמת:

שם דייר: לוח ציבורי בציר 1 ק. 0 מקלט  
 שם אתר: מרכזים H5 2000 חולון

לקוח/ה נכבד/ה, אנו מתכבדים להגיש את חישוב צריכת החשמל לתקופה 30/04/21 - 01/03/21:

לוח ציבורי בציר 1 ק. 0 מקלט - 6 - 81037905(0x0)

סוג תעריף	סוג צריכה	קריאה קודמת	קריאה נוכחית	סה"כ צריכה בקוט"ש	מחיר לקוט"ש בא"ג	סה"כ לתשלום
פרטי חשבון עבור תאריכים:						
777	פסגה	01/03/21	30/04/21	183.20	43.79	80.22 ₪
778	גבע	3,611.20	3,678.70	67.50	36.65	24.74 ₪
779	שפל	12,720.00	12,852.80	132.80	30.60	40.64 ₪

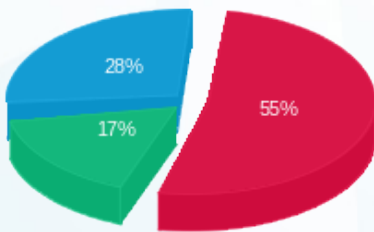
סה"כ לדייר:

פסגה	גבע	שפל	סה"כ	שיא ביקוש
183.20	67.50	132.80	383.50	3.00
₪ 80.22	₪ 24.74	₪ 40.64	₪ 145.60	

סה"כ צריכה  
 סה"כ לתשלום

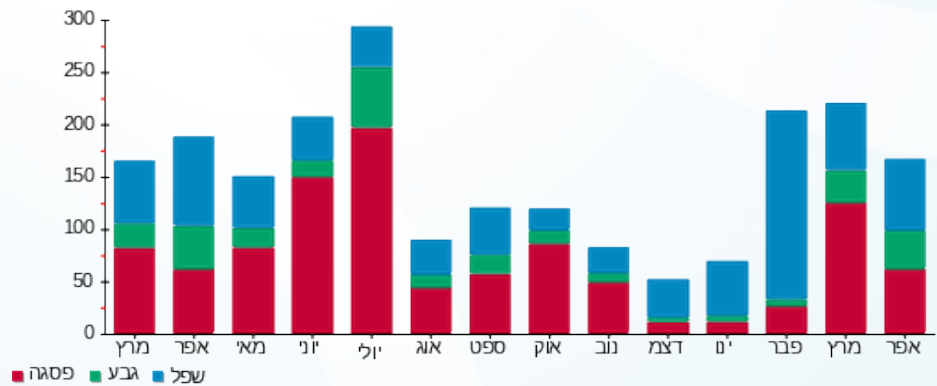
211.60 ₪	תשלום קבוע	
0.00 ₪	תשלום עבור גודל חיבור בKVA (0x0)	
357.20 ₪	סה"כ לתשלום	לא כולל מע"מ

התפלגות חיוב בש"ח לפי תעו"ז



פסגה (₪ 80.22)  
 גבע (₪ 24.74)  
 שפל (₪ 40.64)

הסטוריית צריכה בקוט"ש



11/05/21 תאריך הפקה:  
 30/04/21 תאריך קריאה נוכחית:  
 01/03/21 תאריך קריאה קודמת:

שם דייר: לוח ציבורי מ"א בצד ד מרתף  
 שם אתר: מרכזים H5 2000 חולון

**לקוח/ה נכבד/ה, אנו מתכבדים להגיש את חישוב צריכת החשמל לתקופה 01/03/21 - 30/04/21:**

לוח ציבורי מ"א בצד ד מרתף - 5 - 81037905(0x0)

סוג תעריף	סוג צריכה	קריאה קודמת	קריאה נוכחית	סה"כ צריכה בקוט"ש	מחיר לקוט"ש בא"ג	סה"כ לתשלום
פרטי חשבון עבור תאריכים:						
777	פסגה	01/03/21	30/04/21	151.80	43.79	66.47 ₪
778	גבע	1,311.40	1,357.70	46.30	36.65	16.97 ₪
779	שפל	3,718.60	3,763.20	44.60	30.60	13.65 ₪

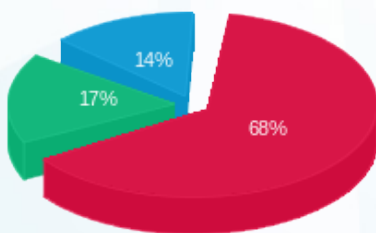
סה"כ לדיר:

פסגה	גבע	שפל	סה"כ	שיא ביקוש
151.80	46.30	44.60	242.70	4.30
₪ 66.47	₪ 16.97	₪ 13.65	₪ 97.09	

סה"כ צריכה  
 סה"כ לתשלום

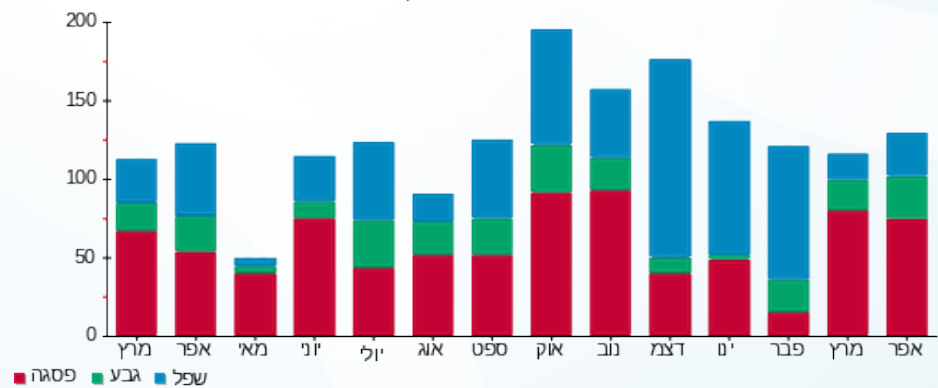
211.60 ₪	<b>תשלום קבוע</b>	
0.00 ₪	<b>תשלום עבור גודל חיבור בKVA (0x0)</b>	
308.69 ₪	<b>סה"כ לתשלום</b>	<b>לא כולל מע"מ</b>

התפלגות חיוב בש"ח לפי תעו"ז



פסגה (₪ 66.47)  
 גבע (₪ 16.97)  
 שפל (₪ 13.65)

הסטוריית צריכה בקוט"ש



11/05/21 תאריך הפקה:  
 30/04/21 תאריך קריאה נוכחית:  
 01/03/21 תאריך קריאה קודמת:

שם דייר: לוח ציבורי תאורה ציר ב ק.ח 2  
 שם אתר: מרכזים H5 2000 חולון

**לקוח/ה נכבד/ה, אנו מתכבדים להגיש את חישוב צריכת החשמל לתקופה 01/03/21 - 30/04/21:**

לוח ציבורי תאורה ציר ב ק.ח 2 - 3 - 81037905(0x0)

סוג תעריף	סוג צריכה	קריאה קודמת	קריאה נוכחית	סה"כ צריכה בקוט"ש	מחיר לקוט"ש בא"ג	סה"כ לתשלום
פרטי חשבון עבור תאריכים:						
		01/03/21	30/04/21			
777	פסגה	99,604.00	102,541.50	2,937.50	43.79	1,286.33 ₪
778	גבע	47,622.00	49,009.40	1,387.40	36.65	508.48 ₪
779	שפל	146,791.10	150,051.90	3,260.80	30.60	997.80 ₪

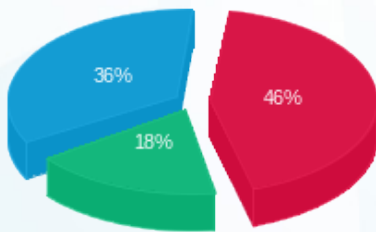
סה"כ לדייר:

פסגה	גבע	שפל	סה"כ	שיא ביקוש
2,937.50	1,387.40	3,260.80	7,585.70	8.60
1,286.33 ₪	508.48 ₪	997.80 ₪	2,792.62 ₪	

סה"כ צריכה  
 סה"כ לתשלום

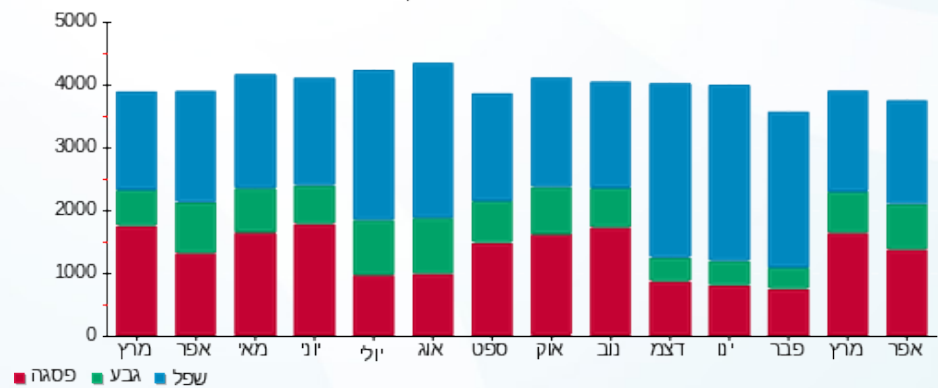
211.60 ₪	<b>תשלום קבוע</b>	
0.00 ₪	<b>תשלום עבור גודל חיבור ב KVA (0x0)</b>	
3,004.22 ₪	<b>סה"כ לתשלום</b>	<b>לא כולל מע"מ</b>

התפלגות חיוב בש"ח לפי תע"ז



פסגה (1,286.33 ₪) 46%  
 גבע (508.48 ₪) 36%  
 שפל (997.80 ₪) 18%

הסטוריית צריכה בקוט"ש





11/05/21 תאריך הפקה:  
 30/04/21 תאריך קריאה נוכחית:  
 01/03/21 תאריך קריאה קודמת:

שם דייר: לוח ציבורי תאורה ראשי מרתף  
 שם אתר: מרכזים H5 2000 חולון

לקוח/ה נכבד/ה, אנו מתכבדים להגיש את חישוב צריכת החשמל לתקופה 30/04/21 - 01/03/21:

לוח ציבורי תאורה ראשי מרתף - 2 - 81037905(0x0)

סה"כ לתשלום	מחיר לקוט"ש בא"ג	סה"כ צריכה בקוט"ש	קריאה נוכחית	קריאה קודמת	סוג צריכה	סוג תעריף
			30/04/21	01/03/21		פרטי חשבון עבור תאריכים:
₪ 329.37	43.79	752.15	33,820.05	33,067.90	פסגה	777
₪ 121.22	36.65	330.75	15,647.10	15,316.35	גבע	778
₪ 234.78	30.60	767.25	51,706.25	50,939.00	שפל	779

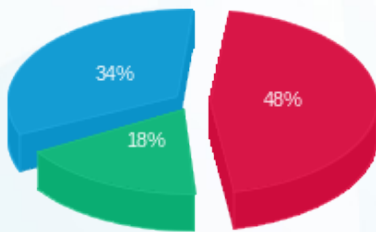
סה"כ לדייר:

שיא ביקוש	סה"כ	שפל	גבע	פסגה
1.70	1,850.15	767.25	330.75	752.15
	₪ 685.36	₪ 234.78	₪ 121.22	₪ 329.37

סה"כ צריכה  
 סה"כ לתשלום

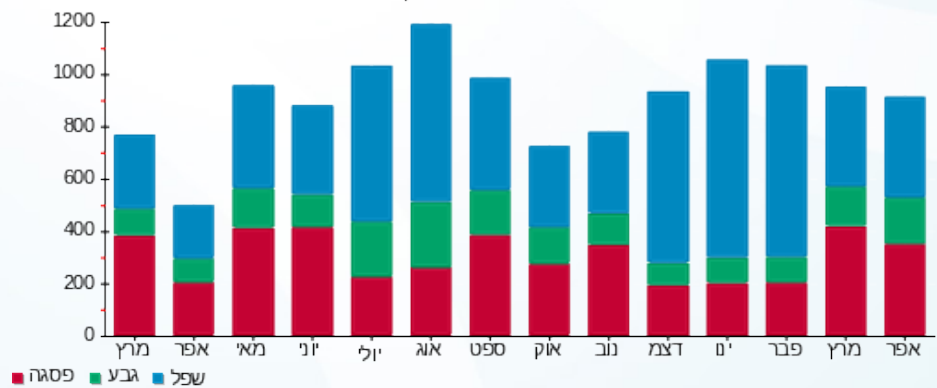
₪ 211.60	<b>תשלום קבוע</b>	
₪ 0.00	<b>תשלום עבור גודל חיבור בKVA (0x0)</b>	
₪ 896.96	<b>סה"כ לתשלום</b>	<b>לא כולל מע"מ</b>

התפלגות חיוב בש"ח לפי תעו"ז



■ פסגה (₪ 329.37)  
 ■ גבע (₪ 121.22)  
 ■ שפל (₪ 234.78)

הסטוריית צריכה בקוט"ש





11/05/21 תאריך הפקה:  
 30/04/21 תאריך קריאה נוכחית:  
 01/03/21 תאריך קריאה קודמת:

שם דייר: ליאקום  
 שם אתר: מרכזים H5 2000 חולון

לקוח/ה נכבד/ה, אנו מתכבדים להגיש את חישוב צריכת החשמל לתקופה 01/03/21 - 30/04/21:

ליאקום - 5 - (3x160)81022527

סוג תעריף	סוג צריכה	קריאה קודמת	קריאה נוכחית	סה"כ צריכה בקוט"ש	מחיר לקוט"ש בא"ג	סה"כ לתשלום
פרטי חשבון עבור תאריכים:						
777	פסגה	01/03/21	30/04/21	4,302.60	43.79	1,884.11 ₪
778	גבע	63,321.20	64,319.00	997.80	36.65	365.69 ₪
779	שפל	197,347.40	199,498.80	2,151.40	30.60	658.33 ₪

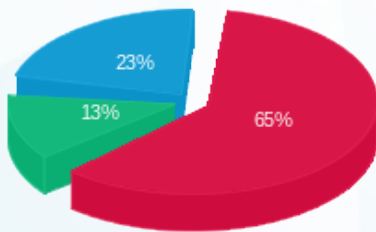
סה"כ לדייר:

פסגה	גבע	שפל	סה"כ	שיא ביקוש
4,302.60	997.80	2,151.40	7,451.80	12.80
1,884.11 ₪	365.69 ₪	658.33 ₪	2,908.13 ₪	

סה"כ צריכה  
 סה"כ לתשלום

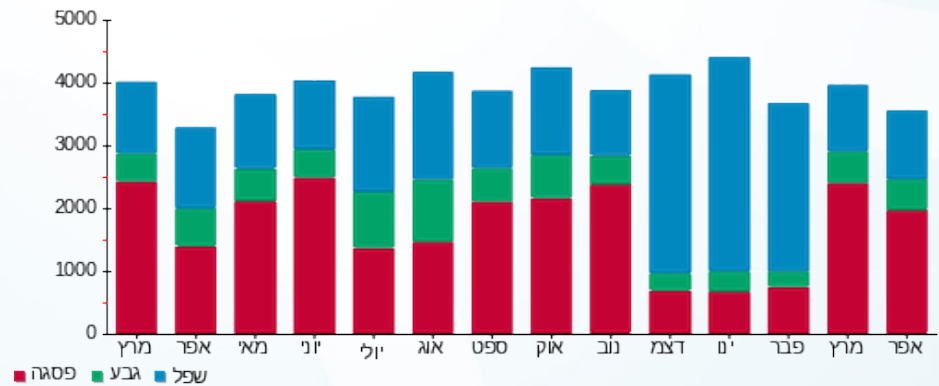
211.60 ₪	תשלום קבוע	
59.41 ₪	תשלום עבור גודל חיבור בKVA (3x160)	
3,179.14 ₪	סה"כ לתשלום	לא כולל מע"מ

התפלגות חיוב בש"ח לפי תע"ז



פסגה (1,884.11 ₪) ■  
 גבע (365.69 ₪) ■  
 שפל (658.33 ₪) ■

הסטוריית צריכה בקוט"ש





11/05/21 תאריך הפקה:  
 30/04/21 תאריך קריאה נוכחית:  
 01/03/21 תאריך קריאה קודמת:

שם דייר: מ"א 1 (מניה לצורך מעקב)  
 שם אתר: מרכזים H5 2000 חולון

לקוח/ה נכבד/ה, אנו מתכבדים להגיש את חישוב צריכת החשמל לתקופה 01/03/21 - 30/04/21:

מ"א 1 (מניה לצורך מעקב) - 7 - 81029751(0x0)

סה"כ לתשלום	מחיר לקוט"ש בא"ג	סה"כ צריכה בקוט"ש	קריאה נוכחית	קריאה קודמת	סוג צריכה	סוג תעריף
			30/04/21	01/03/21		פרטי חשבון עבור תאריכים:
26,982.35 ₪	43.79	61,617.60	2,804,200.80	2,742,583.20	פסגה	777
3,342.48 ₪	36.65	9,120.00	696,050.40	686,930.40	גבע	778
1,379.20 ₪	30.60	4,507.20	833,668.80	829,161.60	שפל	779

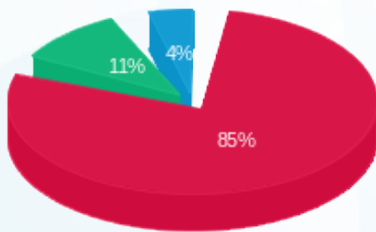
סה"כ לדייר:

שיא ביקוש	סה"כ	שפל	גבע	פסגה
340.80	75,244.80	4,507.20	9,120.00	61,617.60
	31,704.03 ₪	1,379.20 ₪	3,342.48 ₪	26,982.35 ₪

סה"כ צריכה  
 סה"כ לתשלום

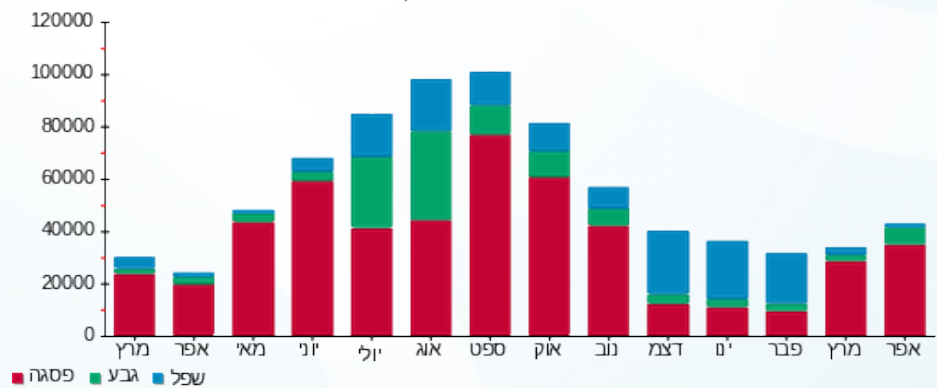
211.60 ₪	<b>תשלום קבוע</b>	
0.00 ₪	<b>תשלום עבור גודל חיבור בKVA (0x0)</b>	
31,915.63 ₪	<b>סה"כ לתשלום</b>	<b>לא כולל מע"מ</b>

התפלגות חיוב בש"ח לפי תעו"ז



פסגה (26,982.35 ₪)  
 גבע (3,342.48 ₪)  
 שפל (1,379.20 ₪)

הסטוריית צריכה בקוט"ש





11/05/21 תאריך הפקה:  
 30/04/21 תאריך קריאה נוכחית:  
 01/03/21 תאריך קריאה קודמת:

שם דייר: מ"א 2 (מניה לצורך מעקב)  
 שם אתר: מרכזים H5 2000 חולון

לקוח/ה נכבד/ה, אנו מתכבדים להגיש את חישוב צריכת החשמל לתקופה 01/03/21 - 30/04/21:

מ"א 2 (מניה לצורך מעקב) - 8 - 81029751(0x0)

סוג תעריף	סוג צריכה	קריאה קודמת	קריאה נוכחית	סה"כ צריכה בקוט"ש	מחיר לקוט"ש בא"ג	סה"כ לתשלום
פרטי חשבון עבור תאריכים:						
777	פסגה	01/03/21	30/04/21	17,926.80	43.79	7,850.15 ₪
778	גבע	99,861.60	102,915.60	3,054.00	36.65	1,119.29 ₪
779	שפל	168,426.00	169,508.40	1,082.40	30.60	331.21 ₪

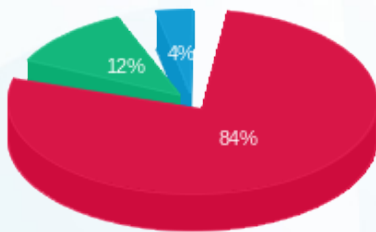
סה"כ לדייר:

פסגה	גבע	שפל	סה"כ	שיא ביקוש
17,926.80	3,054.00	1,082.40	22,063.20	31.20
₪ 7,850.15	₪ 1,119.29	₪ 331.21	₪ 9,300.65	

סה"כ צריכה  
 סה"כ לתשלום

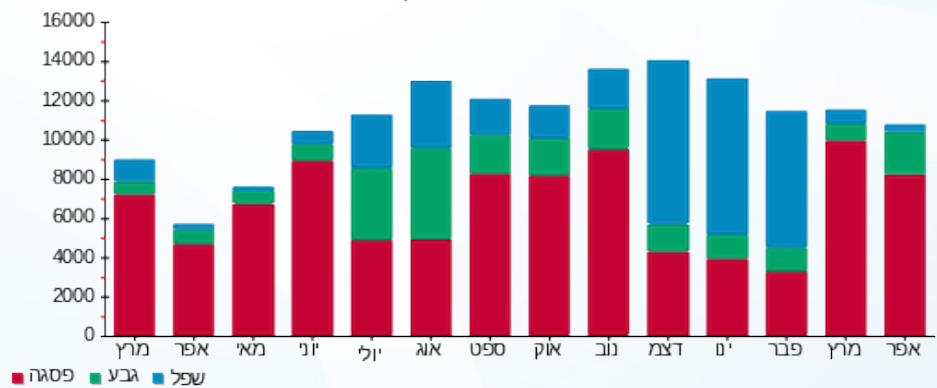
211.60 ₪	תשלום קבוע	
0.00 ₪	תשלום עבור גודל חיבור בKVA (0x0)	
9,512.25 ₪	סה"כ לתשלום	לא כולל מע"מ

התפלגות חיוב בש"ח לפי תע"ז



■ פסגה (₪ 7,850.15)  
 ■ גבע (₪ 1,119.29)  
 ■ שפל (₪ 331.21)

הסטוריית צריכה בקוט"ש



11/05/21 תאריך הפקה:  
 30/04/21 תאריך קריאה נוכחית:  
 01/03/21 תאריך קריאה קודמת:

שם דייר: מנשה דוד  
 שם אתר: מרכזים H5 2000 חולון

לקוח/ה נכבד/ה, אנו מתכבדים להגיש את חישוב צריכת החשמל לתקופה 01/03/21 - 30/04/21:

מנשה דוד - 6 - 81018327(3x40)

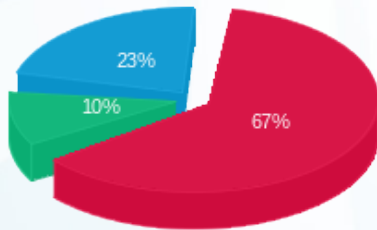
סוג תעריף	סוג צריכה	קריאה קודמת	קריאה נוכחית	סה"כ צריכה בקוט"ש	מחיר לקוט"ש בא"ג	סה"כ לתשלום
פרטי חשבון עבור תאריכים:		01/03/21	30/04/21			
517		37,482.09	37,924.10	442.01	45.38	200.58 ₪

סה"כ לדייר:

שיא ביקוש	סה"כ
5.09	442.01
	200.58 ₪

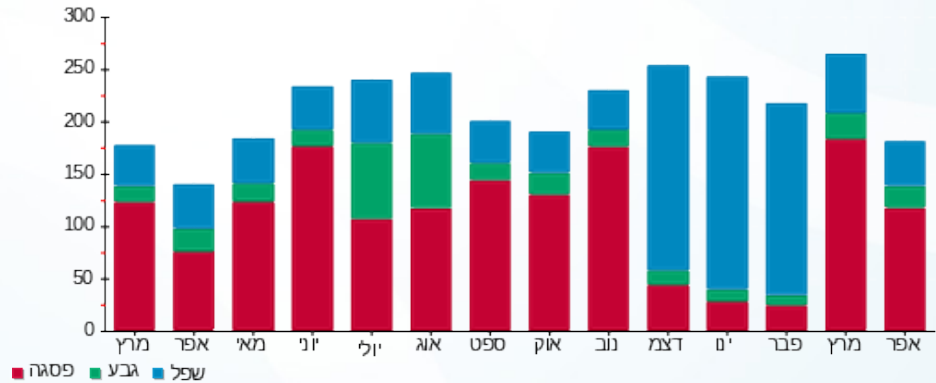
21.03 ₪	תשלום קבוע	
14.85 ₪	תשלום עבור גודל חיבור בKVA (3x40)	
236.47 ₪	סה"כ לתשלום	לא כולל מע"מ

התפלגות חיוב בש"ח לפי תעו"ז



פסגה (134.42 ₪) 67%  
 גבע (20.87 ₪) 10%  
 שפל (45.29 ₪) 23%

הסטוריית צריכה בקוט"ש





11/05/21 תאריך הפקדה:  
 30/04/21 תאריך קריאה נוכחית:  
 01/03/21 תאריך קריאה קודמת:

שם דייר: מס הכנסה 1  
 שם אתר: מרכזים H5 2000 חולון

לקוח/ה נכבד/ה, אנו מתכבדים להגיש את חישוב צריכת החשמל לתקופה 01/03/21 - 30/04/21:

מס הכנסה 1 - 6 - 81022527 (3x160)

סוג תעריף	סוג צריכה	קריאה קודמת	קריאה נוכחית	סה"כ צריכה בקוט"ש	מחיר לקוט"ש בא"ג	סה"כ לתשלום
		01/03/21	30/04/21			
777	פסגה	298,197.80	304,090.20	5,892.40	43.79	2,580.28 ₪
778	גבע	99,461.80	100,732.00	1,270.20	36.65	465.53 ₪
779	שפל	275,336.00	277,351.60	2,015.60	30.60	616.77 ₪

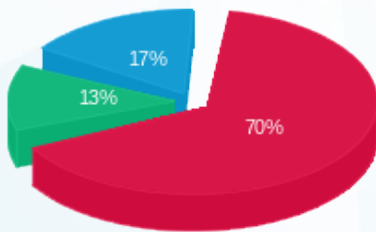
סה"כ לדיר:

פסגה	גבע	שפל	סה"כ	שיא ביקוש
5,892.40	1,270.20	2,015.60	9,178.20	14.80
2,580.28 ₪	465.53 ₪	616.77 ₪	3,662.58 ₪	

סה"כ צריכה  
 סה"כ לתשלום

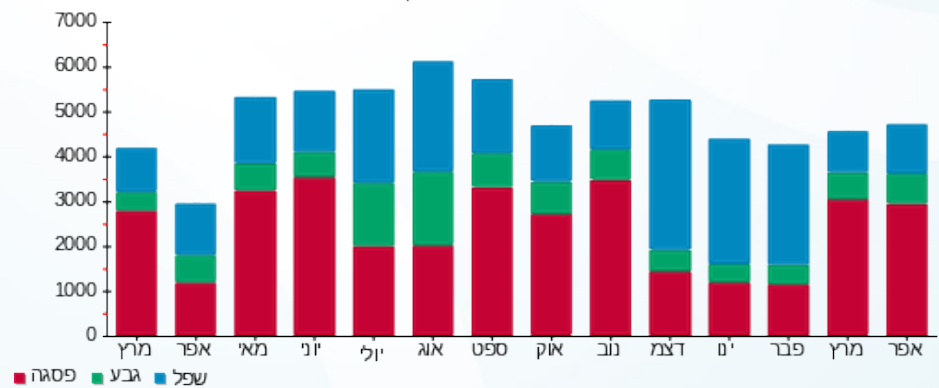
211.60 ₪	תשלום קבוע	
59.41 ₪	תשלום עבור גודל חיבור בKVA (3x160)	
3,933.59 ₪	סה"כ לתשלום	לא כולל מע"מ

התפלגות חיוב בש"ח לפי תעו"ז



פסגה (2,580.28 ₪) 70%  
 גבע (465.53 ₪) 13%  
 שפל (616.77 ₪) 17%

הסטוריית צריכה בקוט"ש





11/05/21 תאריך הפקה:  
 30/04/21 תאריך קריאה נוכחית:  
 01/03/21 תאריך קריאה קודמת:

שם דייר: מס הכנסה 2  
 שם אתר: מרכזים H5 2000 חולון

לקוח/ה נכבד/ה, אנו מתכבדים להגיש את חישוב צריכת החשמל לתקופה 01/03/21 - 30/04/21:

מס הכנסה 2 - 7 - 81022527 (3x160)

סוג תעריף	סוג צריכה	קריאה קודמת	קריאה נוכחית	סה"כ צריכה בקוט"ש	מחיר לקוט"ש בא"ג	סה"כ לתשלום
		01/03/21	30/04/21			
777	פסגה	318,294.80	325,772.60	7,477.80	43.79	3,274.53 ₪
778	גבע	89,195.40	90,417.00	1,221.60	36.65	447.72 ₪
779	שפל	260,184.20	262,096.40	1,912.20	30.60	585.13 ₪

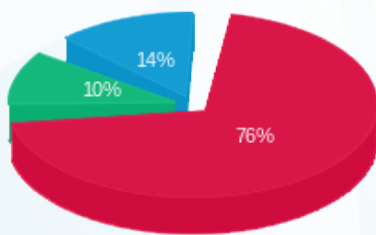
סה"כ לדייר:

פסגה	גבע	שפל	סה"כ	שיא ביקוש
7,477.80	1,221.60	1,912.20	10,611.60	20.20
3,274.53 ₪	447.72 ₪	585.13 ₪	4,307.38 ₪	

סה"כ צריכה  
 סה"כ לתשלום

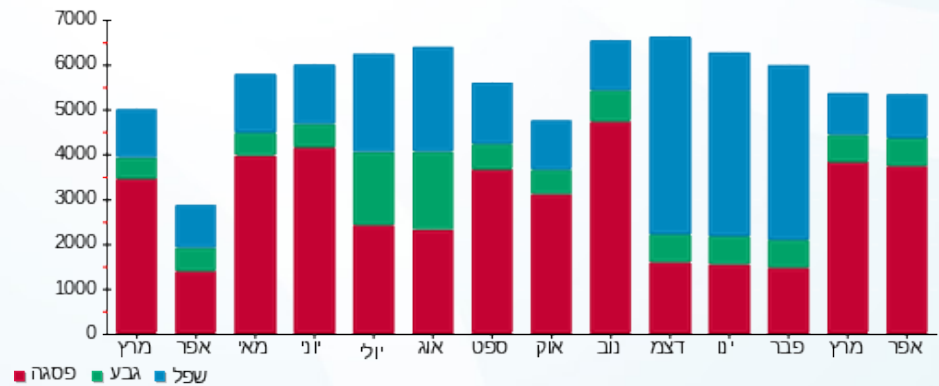
211.60 ₪	תשלום קבוע	
59.41 ₪	תשלום עבור גודל חיבור בKVA (3x160)	
4,578.39 ₪	סה"כ לתשלום	לא כולל מע"מ

התפלגות חיוב בש"ח לפי תעו"ז



פסגה (3,274.53 ₪)  
 גבע (447.72 ₪)  
 שפל (585.13 ₪)

הסטוריית צריכה בקוט"ש





11/05/21 תאריך הפקה:  
 30/04/21 תאריך קריאה נוכחית:  
 01/03/21 תאריך קריאה קודמת:

שם דייר: מעלית 3-4 ציר ה קומת גג  
 שם אתר: מרכזים H5 2000 חולון

לקוח/ה נכבד/ה, אנו מתכבדים להגיש את חישוב צריכת החשמל לתקופה 30/04/21 - 01/03/21:

מעלית 3-4 ציר ה קומת גג - 8 - 081037905(0x0)

סה"כ לתשלום	מחיר לקוט"ש בא"ג	סה"כ צריכה בקוט"ש	קריאה נוכחית	קריאה קודמת	סוג צריכה	סוג תעריף
			30/04/21	01/03/21		פרטי חשבון עבור תאריכים:
209.84 ₪	43.79	479.20	41,695.00	41,215.80	פסגה	777
31.15 ₪	36.65	85.00	9,236.40	9,151.40	גבע	778
54.62 ₪	30.60	178.50	19,670.40	19,491.90	שפל	779

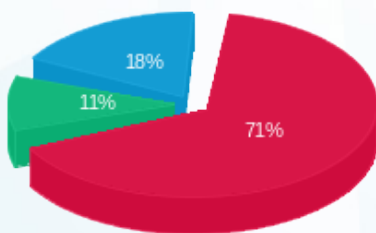
סה"כ לדיר:

שיא ביקוש	סה"כ	שפל	גבע	פסגה
3.30	742.70	178.50	85.00	479.20
	295.62 ₪	54.62 ₪	31.15 ₪	209.84 ₪

סה"כ צריכה  
 סה"כ לתשלום

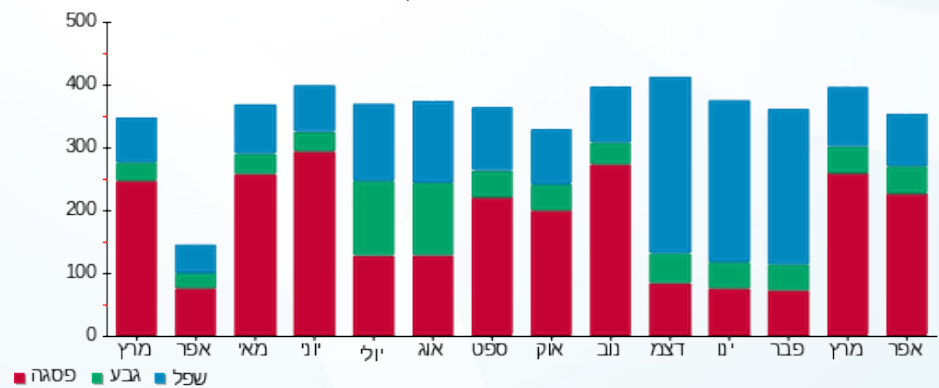
211.60 ₪	<b>תשלום קבוע</b>	
0.00 ₪	<b>תשלום עבור גודל חיבור בKVA (0x0)</b>	
507.22 ₪	<b>סה"כ לתשלום</b>	<b>לא כולל מע"מ</b>

התפלגות חיוב בש"ח לפי תעו"ז



■ פסגה (209.84 ₪)  
 ■ גבע (31.15 ₪)  
 ■ שפל (54.62 ₪)

הסטוריית צריכה בקוט"ש





11/05/21 תאריך הפקה:  
 30/04/21 תאריך קריאה נוכחית:  
 01/03/21 תאריך קריאה קודמת:

שם דייר: מעלית משא 21.22  
 שם אתר: מרכזים H5 2000 חולון

לקוח/ה נכבד/ה, אנו מתכבדים להגיש את חישוב צריכת החשמל לתקופה 30/04/21 - 01/03/21:

מעלית משא 21.22 - 7 - 81037905(0x0)

סוג תעריף	סוג צריכה	קריאה קודמת	קריאה נוכחית	סה"כ צריכה בקוט"ש	מחיר לקוט"ש בא"ג	סה"כ לתשלום
פרטי חשבון עבור תאריכים:						
777	פסגה	01/03/21	30/04/21	965.60	43.79	422.84 ₪
778	גבע	13,993.20	14,259.20	266.00	36.65	97.49 ₪
779	שפל	40,457.20	40,989.80	532.60	30.60	162.98 ₪

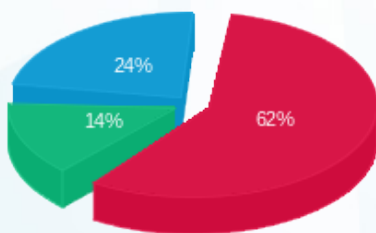
סה"כ לדייר:

פסגה	גבע	שפל	סה"כ	שיא ביקוש
965.60	266.00	532.60	1,764.20	3.60
422.84 ₪	97.49 ₪	162.98 ₪	683.30 ₪	

סה"כ צריכה  
 סה"כ לתשלום

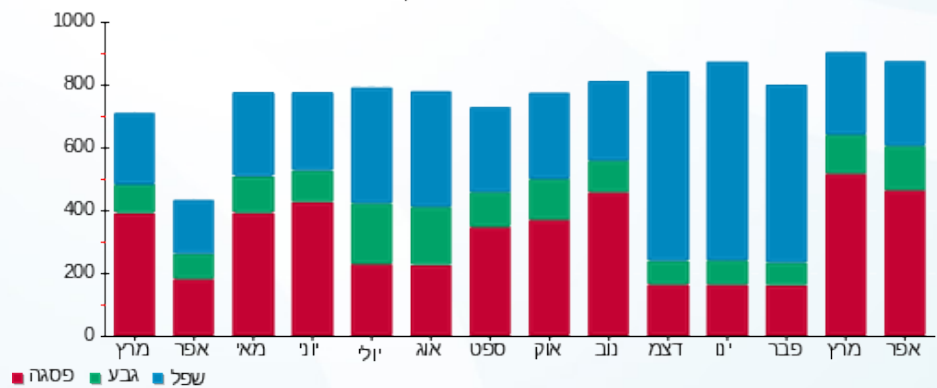
211.60 ₪	תשלום קבוע	
0.00 ₪	תשלום עבור גודל חיבור בKVA (0x0)	
894.90 ₪	סה"כ לתשלום	לא כולל מע"מ

התפלגות חיוב בש"ח לפי תעו"ז



פסגה (422.84 ₪) 62%  
 גבע (97.49 ₪) 14%  
 שפל (162.98 ₪) 24%

הסטוריית צריכה בקוט"ש



11/05/21 תאריך הפקה:  
 30/04/21 תאריך קריאה נוכחית:  
 01/03/21 תאריך קריאה קודמת:

שם דייר: מר טלקום - בנין C  
 שם אתר: מרכזים H5 2000 חולון

**לקוח/ה נכבד/ה, אנו מתכבדים להגיש את חישוב צריכת החשמל לתקופה 01/03/21 - 30/04/21:**

**מר טלקום - בנין 3 - 81029751 (3x1000) C -**

סוג תעריף	סוג צריכה	קריאה קודמת	קריאה נוכחית	סה"כ צריכה בקוט"ש	מחיר לקוט"ש בא"ג	סה"כ לתשלום
		01/03/21	30/04/21			
777	פסגה	2,309,128.00	2,379,166.00	70,038.00	43.79	30,669.64 ₪
778	גבע	668,286.00	683,828.00	15,542.00	36.65	5,696.14 ₪
779	שפל	1,603,330.00	1,634,914.00	31,584.00	30.60	9,664.70 ₪

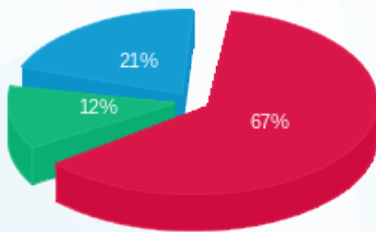
**סה"כ לדייר:**

פסגה	גבע	שפל	סה"כ	שיא ביקוש
70,038.00	15,542.00	31,584.00	117,164.00	150.00
30,669.64 ₪	5,696.14 ₪	9,664.70 ₪	46,030.49 ₪	

סה"כ צריכה  
 סה"כ לתשלום

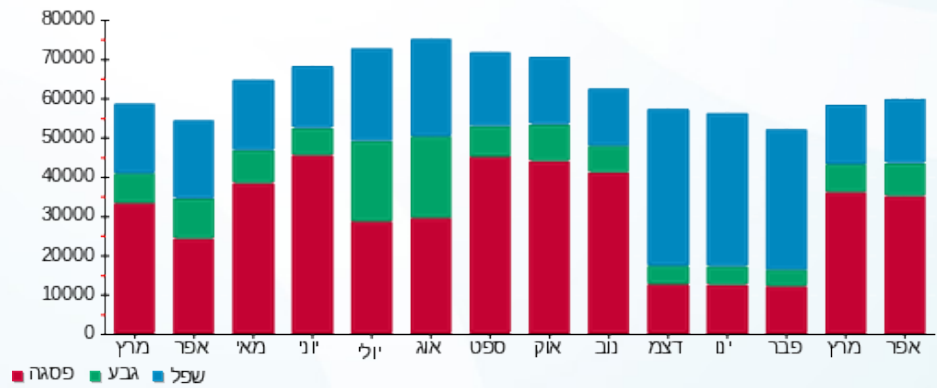
211.60 ₪	<b>תשלום קבוע</b>	
371.31 ₪	<b>תשלום עבור גודל חיבור בKVA (3x1000)</b>	
46,613.40 ₪	<b>סה"כ לתשלום</b>	<b>לא כולל מע"מ</b>

התפלגות חיוב בש"ח לפי תעו"ז



פסגה (30,669.64 ₪) 67%  
 גבע (5,696.14 ₪) 12%  
 שפל (9,664.70 ₪) 21%

הסטוריית צריכה בקוט"ש





11/05/21

תאריך הפקדה:

שם דייר: מרום שירותים ואחזקה  
שם אתר: מרכזים H5 2000 חולון

30/04/21

תאריך קריאה נוכחית:

01/03/21

תאריך קריאה קודמת:

לקוח/ה נכבד/ה, אנו מתכבדים להגיש את חישוב צריכת החשמל לתקופה 30/04/21 - 01/03/21:

מרום שירותים ואחזקה - 4 - 81022527(3x630)

סה"כ לתשלום	מחיר לקוט"ש בא"ג	סה"כ צריכה בקוט"ש	קריאה נוכחית	קריאה קודמת	סוג צריכה	סוג תעריף
			30/04/21	01/03/21		פרטי חשבון עבור תאריכים:
12,125.45 ₪	43.79	27,690.00	1,913,928.00	1,886,238.00	פסגה	777
1,678.28 ₪	36.65	4,579.20	590,191.20	585,612.00	גבע	778
2,540.29 ₪	30.60	8,301.60	1,360,843.20	1,352,541.60	שפל	779

סה"כ לדייר:

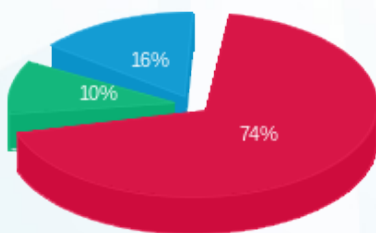
שיא ביקוש	סה"כ	שפל	גבע	פסגה
78.00	40,570.80	8,301.60	4,579.20	27,690.00
	16,344.02 ₪	2,540.29 ₪	1,678.28 ₪	12,125.45 ₪

סה"כ צריכה

סה"כ לתשלום

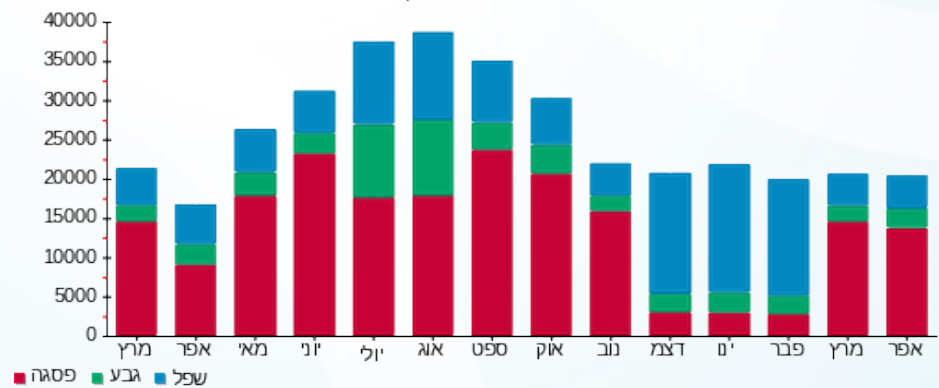
211.60 ₪	<b>תשלום קבוע</b>	
233.93 ₪	<b>תשלום עבור גודל חיבור בKVA (3x630)</b>	
16,789.55 ₪	<b>סה"כ לתשלום</b>	<b>לא כולל מע"מ</b>

התפלגות חיוב בש"ח לפי תעו"ז



- פסגה (12,125.45 ₪)
- גבע (1,678.28 ₪)
- שפל (2,540.29 ₪)

הסטוריית צריכה בקוט"ש





11/05/21 תאריך הפקה:  
 30/04/21 תאריך קריאה נוכחית:  
 01/03/21 תאריך קריאה קודמת:

שם דייר: משרדי מתכות חניתה  
 שם אתר: מרכזים H5 2000 חולון

לקוח/ה נכבד/ה, אנו מתכבדים להגיש את חישוב צריכת החשמל לתקופה 30/04/21 - 01/03/21:

משרדי מתכות חניתה - 1 - 81022527(0x0)

סוג תעריף	סוג צריכה	קריאה קודמת	קריאה נוכחית	סה"כ צריכה בקוט"ש	מחיר לקוט"ש בא"ג	סה"כ לתשלום
פרטי חשבון עבור תאריכים:						
777	פסגה	01/03/21	30/04/21	1,530.80	43.79	670.34 ₪
778	גבע	6,330.70	6,483.40	152.70	36.65	55.96 ₪
779	שפל	17,851.90	18,170.50	318.60	30.60	97.49 ₪

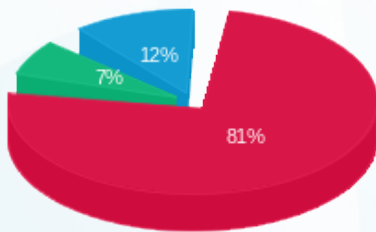
סה"כ לדייר:

פסגה	גבע	שפל	סה"כ	שיא ביקוש
1,530.80	152.70	318.60	2,002.10	25.70
670.34 ₪	55.96 ₪	97.49 ₪	823.79 ₪	

סה"כ צריכה  
 סה"כ לתשלום

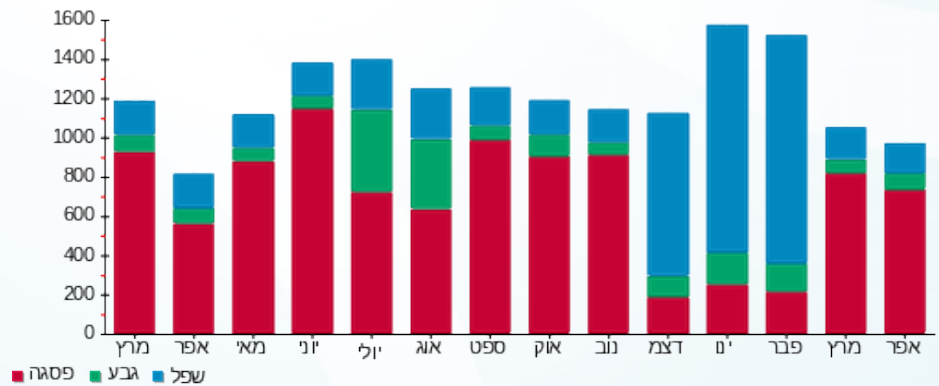
211.60 ₪	תשלום קבוע	
0.00 ₪	תשלום עבור גודל חיבור בKVA (0x0)	
1,035.39 ₪	סה"כ לתשלום	לא כולל מע"מ

התפלגות חיוב בש"ח לפי תעו"ז



פסגה (670.34 ₪) 81%  
 גבע (55.96 ₪) 7%  
 שפל (97.49 ₪) 12%

הסטוריית צריכה בקוט"ש





11/05/21 תאריך הפקה:  
 30/04/21 תאריך קריאה נוכחית:  
 01/03/21 תאריך קריאה קודמת:

שם דייר: עמית מיכון  
 שם אתר: מרכזים H5 2000 חולון

לקוח/ה נכבד/ה, אנו מתכבדים להגיש את חישוב צריכת החשמל לתקופה **01/03/21 - 30/04/21**:

עמית מיכון - 3 - 81022527(0x0)

סוג תעריף	סוג צריכה	קריאה קודמת	קריאה נוכחית	סה"כ צריכה בקוט"ש	מחיר לקוט"ש בא"ג	סה"כ לתשלום
פרטי חשבון עבור תאריכים:						
777	פסגה	01/03/21	30/04/21	632.50	43.79	276.97 ₪
778	גבע	5,487.00	5,639.00	152.00	36.65	55.71 ₪
779	שפל	17,518.70	17,829.10	310.40	30.60	94.98 ₪

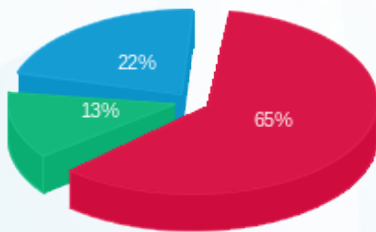
סה"כ לדיר:

פסגה	גבע	שפל	סה"כ	שיא ביקוש
632.50	152.00	310.40	1,094.90	2.00
276.97 ₪	55.71 ₪	94.98 ₪	427.66 ₪	

סה"כ צריכה  
 סה"כ לתשלום

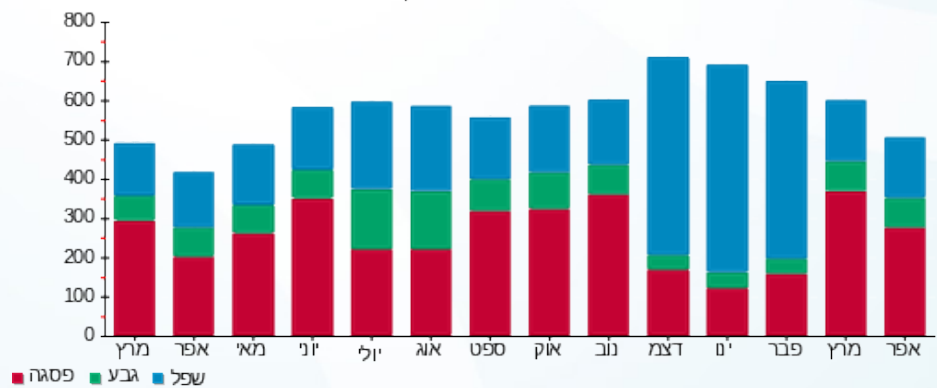
211.60 ₪	<b>תשלום קבוע</b>	
0.00 ₪	<b>תשלום עבור גודל חיבור בKVA (0x0)</b>	
639.26 ₪	<b>סה"כ לתשלום</b>	<b>לא כולל מע"מ</b>

התפלגות חיוב בש"ח לפי תעו"ז



■ פסגה (276.97 ₪)  
 ■ גבע (55.71 ₪)  
 ■ שפל (94.98 ₪)

הסטוריית צריכה בקוט"ש



11/05/21 תאריך הפקה:  
 30/04/21 תאריך קריאה נוכחית:  
 01/03/21 תאריך קריאה קודמת:

שם דייר: פוטו ולטאיים  
 שם אתר: מרכזים H5 2000 חולון

**לקוח/ה נכבד/ה, אנו מתכבדים להגיש את חישוב צריכת החשמל לתקופה 01/03/21 - 30/04/21:**

פוטו ולטאיים - 4 - 81022254 (0x0)

סוג תעריף	סוג צריכה	קריאה קודמת	קריאה נוכחית	סה"כ צריכה בקוט"ש	מחיר לקוט"ש בא"ג	סה"כ לתשלום
פרטי חשבון עבור תאריכים:						
777	פסגה	01/03/21	30/04/21	10,449.60	43.79	4,575.88 ₪
778	גבע	61,654.20	64,522.00	2,867.80	36.65	1,051.05 ₪
779	שפל	143,594.10	145,701.80	2,107.70	30.60	644.96 ₪

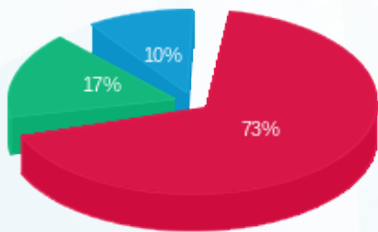
סה"כ לדיר:

פסגה	גבע	שפל	סה"כ	שיא ביקוש
10,449.60	2,867.80	2,107.70	15,425.10	35.00
4,575.88 ₪	1,051.05 ₪	644.96 ₪	6,271.88 ₪	

סה"כ צריכה  
 סה"כ לתשלום

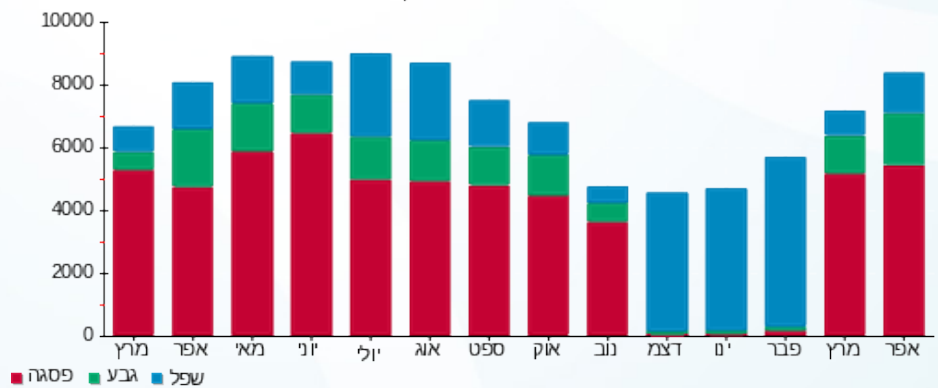
211.60 ₪	<b>תשלום קבוע</b>	
0.00 ₪	<b>תשלום עבור גודל חיבור בKVA (0x0)</b>	
6,483.48 ₪	<b>סה"כ לתשלום</b>	<b>לא כולל מע"מ</b>

התפלגות חיוב בש"ח לפי תע"ז



פסגה (4,575.88 ₪) 73%  
 גבע (1,051.05 ₪) 17%  
 שפל (644.96 ₪) 10%

הסטוריית צריכה בקוט"ש





11/05/21 תאריך הפקה:  
 30/04/21 תאריך קריאה נוכחית:  
 01/03/21 תאריך קריאה קודמת:

שם דייר: פוליגרף  
 שם אתר: מרכזים H5 2000 חולון

לקוח/ה נכבד/ה, אנו מתכבדים להגיש את חישוב צריכת החשמל לתקופה 01/03/21 - 30/04/21:

פוליגרף - 2 - 81022527(0x0)

סה"כ לתשלום	מחיר לקוט"ש בא"ג	סה"כ צריכה בקוט"ש	קריאה נוכחית	קריאה קודמת	סוג צריכה	סוג תעריף
			30/04/21	01/03/21		פרטי חשבון עבור תאריכים:
21.79 ₪	43.79	49.75	9,993.85	9,944.10	פסגה	777
5.31 ₪	36.65	14.50	3,305.10	3,290.60	גבע	778
8.83 ₪	30.60	28.85	10,122.50	10,093.65	שפל	779

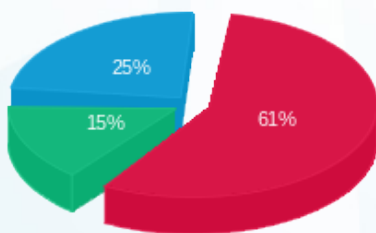
סה"כ לדיר:

שיא ביקוש	סה"כ	שפל	גבע	פסגה
0.65	93.10	28.85	14.50	49.75
	35.93 ₪	8.83 ₪	5.31 ₪	21.79 ₪

סה"כ צריכה  
 סה"כ לתשלום

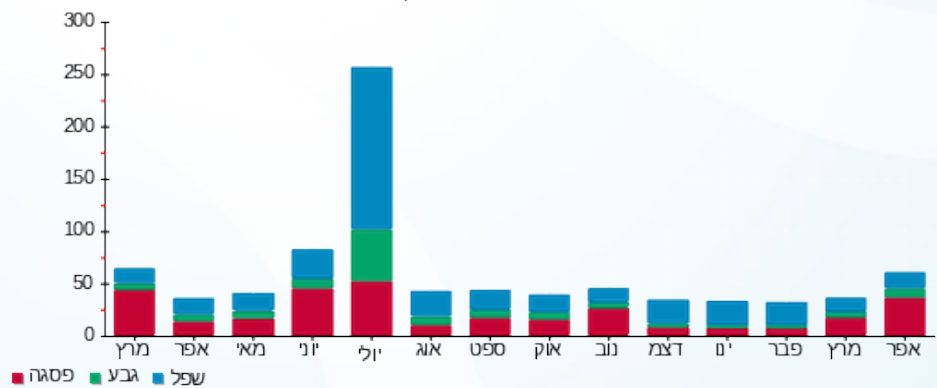
211.60 ₪	<b>תשלום קבוע</b>	
0.00 ₪	<b>תשלום עבור גודל חיבור בKVA (0x0)</b>	
247.53 ₪	<b>סה"כ לתשלום</b>	<b>לא כולל מע"מ</b>

התפלגות חיוב בש"ח לפי תעו"ז



■ פסגה (21.79 ₪)  
 ■ גבע (5.31 ₪)  
 ■ שפל (8.83 ₪)

הסטוריית צריכה בקוט"ש



■ פסגה ■ גבע ■ שפל



11/05/21 תאריך הפקה:  
 30/04/21 תאריך קריאה נוכחית:  
 01/03/21 תאריך קריאה קודמת:

שם דייר: פימא 2  
 שם אתר: מרכזים H5 2000 חולון

לקוח/ה נכבד/ה, אנו מתכבדים להגיש את חישוב צריכת החשמל לתקופה 01/03/21 - 30/04/21:

פימא 2 - 4 - 81036690 (3x630)

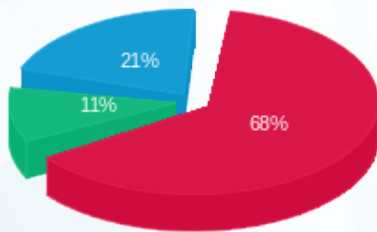
סוג תעריף	סוג צריכה	קריאה קודמת	קריאה נוכחית	סה"כ צריכה בקוט"ש	מחיר לקוט"ש בא"ג	סה"כ לתשלום
פרטי חשבון עבור תאריכים:		01/03/21	30/04/21			
517		256,809.70	260,377.90	3,568.20	45.38	1,619.25 ₪

סה"כ לדייר:

שיא ביקוש	סה"כ
8.50	3,568.20
	1,619.25 ₪

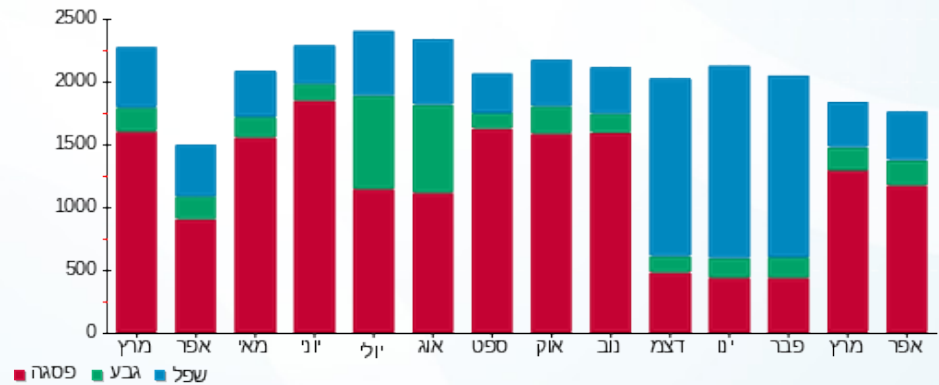
21.03 ₪	תשלום קבוע	
233.93 ₪	תשלום עבור גודל חיבור ב KVA (3x630)	
1,874.21 ₪	סה"כ לתשלום	לא כולל מע"מ

התפלגות חיוב בש"ח לפי תעו"ז



פסגה (1,103.78 ₪) 68%  
 גבע (171.76 ₪) 11%  
 שפל (343.71 ₪) 21%

הסטוריית צריכה בקוט"ש





11/05/21 תאריך הפקה:  
 30/04/21 תאריך קריאה נוכחית:  
 01/03/21 תאריך קריאה קודמת:

שם דייר: פימא מערכות קומה 0  
 שם אתר: מרכזים H5 2000 חולון

לקוח/ה נכבד/ה, אנו מתכבדים להגיש את חישוב צריכת החשמל לתקופה 01/03/21 - 30/04/21:

פימא מערכות קומה 0 - 1 - 81029751 (3x630)

סוג תעריף	סוג צריכה	קריאה קודמת	קריאה נוכחית	סה"כ צריכה בקוט"ש	מחיר לקוט"ש בא"ג	סה"כ לתשלום
פרטי חשבון עבור תאריכים:						
777	פסגה	01/03/21	30/04/21	10,896.80	43.79	4,771.71 ₪
778	גבע	85,756.00	86,634.40	878.40	36.65	321.93 ₪
779	שפל	237,516.80	239,059.20	1,542.40	30.60	471.97 ₪

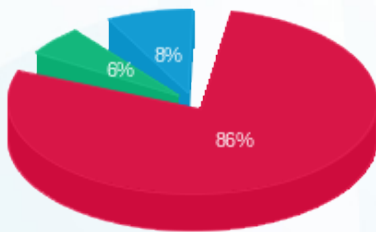
סה"כ לדיר:

פסגה	גבע	שפל	סה"כ	שיא ביקוש
10,896.80	878.40	1,542.40	13,317.60	32.00
4,771.71 ₪	321.93 ₪	471.97 ₪	5,565.62 ₪	

סה"כ צריכה  
 סה"כ לתשלום

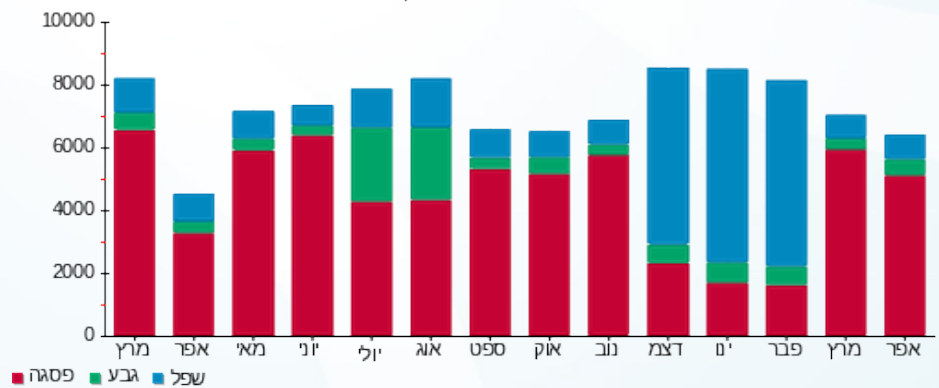
211.60 ₪	תשלום קבוע	
233.93 ₪	תשלום עבור גודל חיבור בKVA (3x630)	
6,011.14 ₪	סה"כ לתשלום	לא כולל מע"מ

התפלגות חיוב בש"ח לפי תעו"ז



■ פסגה (4,771.71 ₪)  
 ■ גבע (321.93 ₪)  
 ■ שפל (471.97 ₪)

הסטוריית צריכה בקוט"ש





11/05/21 תאריך הפקדה:  
 30/04/21 תאריך קריאה נוכחית:  
 01/03/21 תאריך קריאה קודמת:

שם דייר: פימא ראשי  
 שם אתר: מרכזים H5 2000 חולון

לקוח/ה נכבד/ה, אנו מתכבדים להגיש את חישוב צריכת החשמל לתקופה 30/04/21 - 01/03/21:

פימא ראשי - 8 - 81022527(3x630)

סוג תעריף	סוג צריכה	קריאה קודמת	קריאה נוכחית	סה"כ צריכה בקוט"ש	מחיר לקוט"ש בא"ג	סה"כ לתשלום
פרטי חשבון עבור תאריכים:						
777	פסגה	01/03/21	30/04/21	10,075.80	43.79	4,412.19 ₪
778	גבע	188,497.20	190,277.40	1,780.20	36.65	652.44 ₪
779	שפל	480,787.20	484,323.60	3,536.40	30.60	1,082.14 ₪

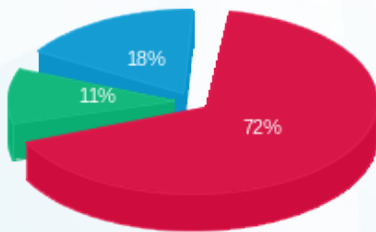
סה"כ לדייר:

פסגה	גבע	שפל	סה"כ	שיא ביקוש
10,075.80	1,780.20	3,536.40	15,392.40	25.80
4,412.19 ₪	652.44 ₪	1,082.14 ₪	6,146.77 ₪	

סה"כ צריכה  
 סה"כ לתשלום

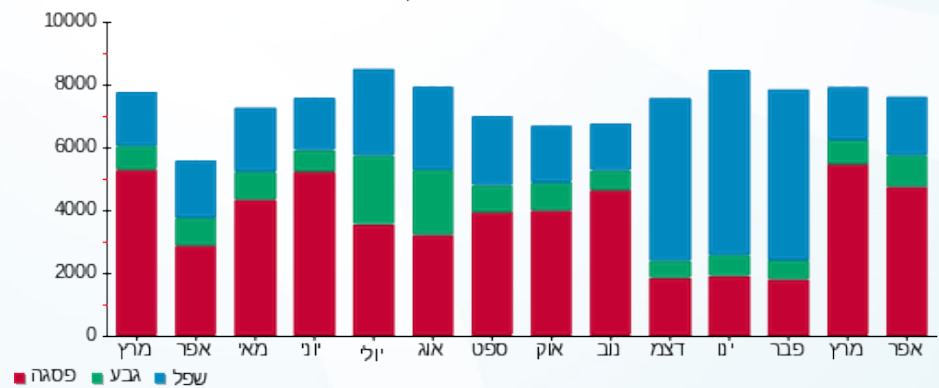
211.60 ₪	<b>תשלום קבוע</b>	
233.93 ₪	<b>תשלום עבור גודל חיבור בKVA (3x630)</b>	
6,592.30 ₪	<b>סה"כ לתשלום</b>	<b>לא כולל מע"מ</b>

התפלגות חיוב בש"ח לפי תעו"ז



■ פסגה (4,412.19 ₪)  
 ■ גבע (652.44 ₪)  
 ■ שפל (1,082.14 ₪)

הסטוריית צריכה בקוט"ש





11/05/21 תאריך הפקה:  
 30/04/21 תאריך קריאה נוכחית:  
 01/03/21 תאריך קריאה קודמת:

שם דייר: פימה מ"א  
 שם אתר: מרכזים H5 2000 חולון

לקוח/ה נכבד/ה, אנו מתכבדים להגיש את חישוב צריכת החשמל לתקופה 30/04/21 - 01/03/21:

פימה מ"א - 2 - 81018327(0x0)

סה"כ לתשלום	מחיר לקוט"ש בא"ג	סה"כ צריכה בקוט"ש	קריאה נוכחית	קריאה קודמת	סוג צריכה	סוג תעריף
			30/04/21	01/03/21		פרטי חשבון עבור תאריכים:
₪ 698.79	43.79	1,595.76	156,180.11	154,584.34	פסגה	777
₪ 78.02	36.65	212.88	44,995.60	44,782.71	גבע	778
₪ 113.30	30.60	370.26	118,477.57	118,107.32	שפל	779

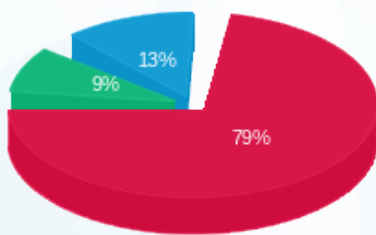
סה"כ לדיר:

שיא ביקוש	סה"כ	שפל	גבע	פסגה
5.96	2,178.90	370.26	212.88	1,595.76
	₪ 890.11	₪ 113.30	₪ 78.02	₪ 698.79

סה"כ צריכה  
 סה"כ לתשלום

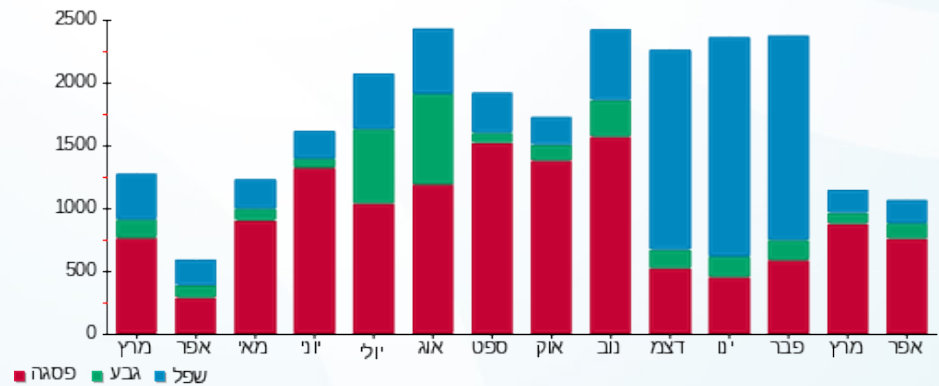
₪ 211.60	<b>תשלום קבוע</b>	
₪ 0.00	<b>תשלום עבור גודל חיבור בKVA (0x0)</b>	
₪ 1,101.71	<b>סה"כ לתשלום</b>	<b>לא כולל מע"מ</b>

התפלגות חיוב בש"ח לפי תעו"ז



■ פסגה (₪ 698.79)  
 ■ גבע (₪ 78.02)  
 ■ שפל (₪ 113.30)

הסטוריית צריכה בקוט"ש





11/05/21 תאריך הפקה:  
 30/04/21 תאריך קריאה נוכחית:  
 01/03/21 תאריך קריאה קודמת:

שם דייר: קלינקס פרימיום  
 שם אתר: מרכזים H5 2000 חולון

לקוח/ה נכבד/ה, אנו מתכבדים להגיש את חישוב צריכת החשמל לתקופה 01/03/21 - 30/04/21:

קלינקס פרימיום - 1 - 20004379(3x40)

סה"כ לתשלום	מחיר לקוט"ש בא"ג	סה"כ צריכה בקוט"ש	קריאה נוכחית	קריאה קודמת	סוג צריכה	סוג תעריף
			30/04/21	01/03/21		פרטי חשבון עבור תאריכים:
₪ 560.03	43.79	1,278.90	1,739.75	460.85	פסגה	777
₪ 66.34	36.65	181.00	251.00	70.00	גבע	778
₪ 109.01	30.60	356.25	1,710.55	1,354.30	שפל	779

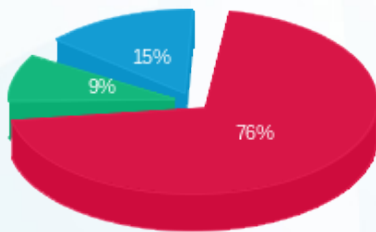
סה"כ לדייר:

שיא ביקוש	סה"כ	שפל	גבע	פסגה
	1,816.15	356.25	181.00	1,278.90
	₪ 735.38	₪ 109.01	₪ 66.34	₪ 560.03

סה"כ צריכה  
 סה"כ לתשלום

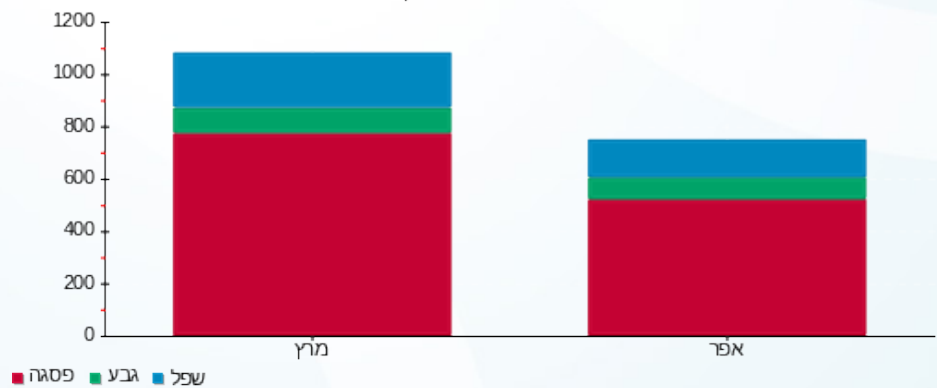
₪ 211.60	<b>תשלום קבוע</b>	
₪ 14.85	<b>תשלום עבור גודל חיבור בKVA (3x40)</b>	
₪ 961.83	<b>סה"כ לתשלום</b>	<b>לא כולל מע"מ</b>

התפלגות חיוב בש"ח לפי תעו"ז



■ פסגה (₪ 560.03)  
 ■ גבע (₪ 66.34)  
 ■ שפל (₪ 109.01)

הסטוריית צריכה בקוט"ש





11/05/21 תאריך הפקה:  
 30/04/21 תאריך קריאה נוכחית:  
 01/03/21 תאריך קריאה קודמת:

שם דייר: ראשי לוח צרכנים קומה 2  
 שם אתר: מרכזים H5 2000 חולון

לקוח/ה נכבד/ה, אנו מתכבדים להגיש את חישוב צריכת החשמל לתקופה 30/04/21 - 01/03/21:

ראשי לוח צרכנים קומה 2 - 5 - 81018327(0x0)

סוג תעריף	סוג צריכה	קריאה קודמת	קריאה נוכחית	סה"כ צריכה בקוט"ש	מחיר לקוט"ש בא"ג	סה"כ לתשלום
פרטי חשבון עבור תאריכים:						
777	פסגה	01/03/21	30/04/21	4,878.60	43.79	2,136.34 ₪
778	גבע	91,484.23	93,339.40	1,855.16	36.65	679.92 ₪
779	שפל	296,407.54	300,342.61	3,935.07	30.60	1,204.13 ₪

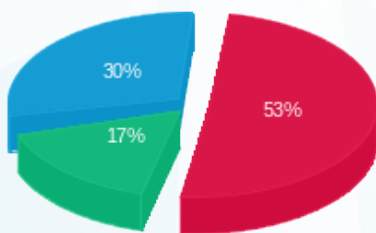
סה"כ לדייר:

פסגה	גבע	שפל	סה"כ	שיא ביקוש
4,878.60	1,855.16	3,935.07	10,668.83	13.70
2,136.34 ₪	679.92 ₪	1,204.13 ₪	4,020.39 ₪	

סה"כ צריכה  
 סה"כ לתשלום

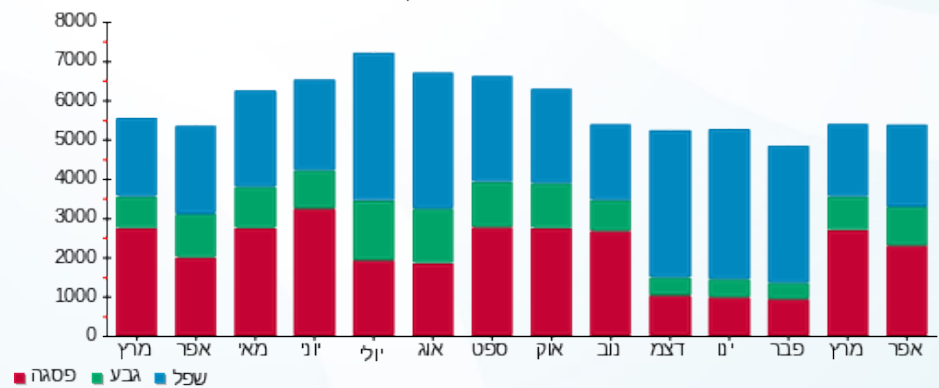
211.60 ₪	תשלום קבוע	
0.00 ₪	תשלום עבור גודל חיבור בKVA (0x0)	
4,231.99 ₪	סה"כ לתשלום	לא כולל מע"מ

התפלגות חיוב בש"ח לפי תע"ז



■ פסגה (2,136.34 ₪)  
 ■ גבע (679.92 ₪)  
 ■ שפל (1,204.13 ₪)

הסטוריית צריכה בקוט"ש





11/05/21 תאריך הפקה:  
 30/04/21 תאריך קריאה נוכחית:  
 01/03/21 תאריך קריאה קודמת:

שם דייר: רוטל  
 שם אתר: מרכזים H5 2000 חולון

לקוח/ה נכבד/ה, אנו מתכבדים להגיש את חישוב צריכת החשמל לתקופה 01/03/21 - 30/04/21:

רוטל - 1 - 81018327 (3x400)

סוג תעריף	סוג צריכה	קריאה קודמת	קריאה נוכחית	סה"כ צריכה בקוט"ש	מחיר לקוט"ש בא"ג	סה"כ לתשלום
		01/03/21	30/04/21			
777	פסגה	361,439.25	370,748.37	9,309.12	43.79	4,076.46 ₪
778	גבע	103,636.50	105,413.22	1,776.72	36.65	651.17 ₪
779	שפל	329,285.93	332,652.02	3,366.09	30.60	1,030.02 ₪

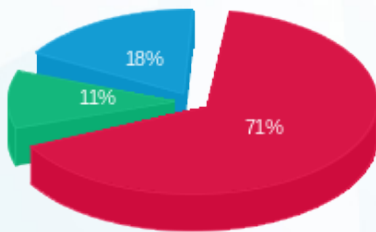
סה"כ לדייר:

פסגה	גבע	שפל	סה"כ	שיא ביקוש
9,309.12	1,776.72	3,366.09	14,451.93	30.27
4,076.46 ₪	651.17 ₪	1,030.02 ₪	5,757.65 ₪	

סה"כ צריכה  
 סה"כ לתשלום

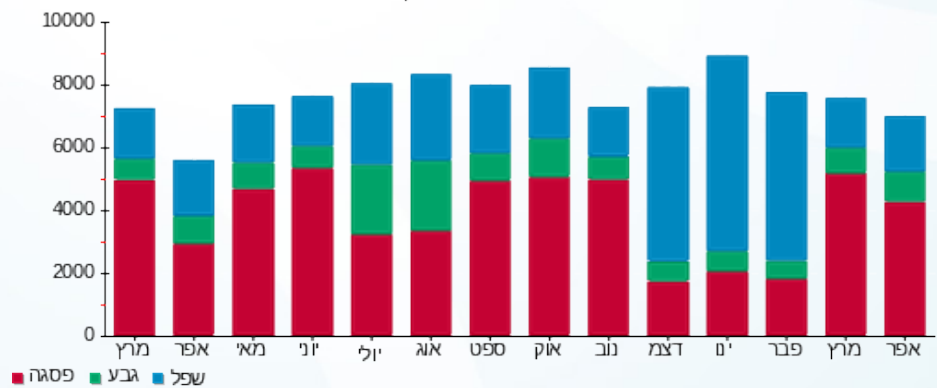
211.60 ₪	תשלום קבוע	
148.53 ₪	תשלום עבור גודל חיבור בKVA (3x400)	
6,117.78 ₪	סה"כ לתשלום	לא כולל מע"מ

התפלגות חיוב בש"ח לפי תעו"ז



פסגה (4,076.46 ₪) 71%  
 גבע (651.17 ₪) 11%  
 שפל (1,030.02 ₪) 18%

הסטוריית צריכה בקוט"ש





11/05/21 תאריך הפקה:  
 30/04/21 תאריך קריאה נוכחית:  
 01/03/21 תאריך קריאה קודמת:

שם דייר: רשף בטחון  
 שם אתר: מרכזים H5 2000 חולון

לקוח/ה נכבד/ה, אנו מתכבדים להגיש את חישוב צריכת החשמל לתקופה 30/04/21 - 01/03/21:

רשף בטחון - 1 - 81022254 (3x160)

סוג תעריף	סוג צריכה	קריאה קודמת	קריאה נוכחית	סה"כ צריכה בקוט"ש	מחיר לקוט"ש בא"ג	סה"כ לתשלום
			01/03/21	30/04/21	פרטי חשבון עבור תאריכים:	
777	פסגה	135,404.60	139,529.00	4,124.40	43.79	1,806.07 ₪
778	גבע	42,379.00	43,117.40	738.40	36.65	270.62 ₪
779	שפל	129,065.40	130,163.60	1,098.20	30.60	336.05 ₪

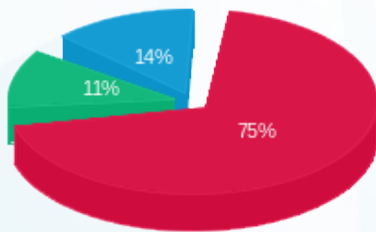
סה"כ לדיר:

פסגה	גבע	שפל	סה"כ	שיא ביקוש
4,124.40	738.40	1,098.20	5,961.00	15.20
1,806.07 ₪	270.62 ₪	336.05 ₪	2,412.75 ₪	

סה"כ צריכה  
 סה"כ לתשלום

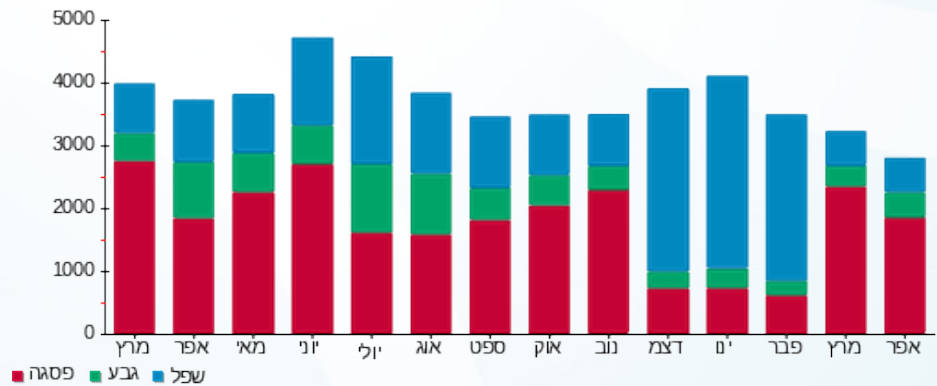
211.60 ₪	תשלום קבוע	
59.41 ₪	תשלום עבור גודל חיבור בKVA (3x160)	
2,683.76 ₪	סה"כ לתשלום	לא כולל מע"מ

התפלגות חיוב בש"ח לפי תעו"ז



פסגה (1,806.07 ₪)  
 גבע (270.62 ₪)  
 שפל (336.05 ₪)

הסטוריית צריכה בקוט"ש





11/05/21

תאריך הפקדה:

30/04/21

תאריך קריאה נוכחית:

01/03/21

תאריך קריאה קודמת:

שם דייר: רשף ביטחון - מוקד  
שם אתר: מרכזים H5 2000 חולון

לקוח/ה נכבד/ה, אנו מתכבדים להגיש את חישוב צריכת החשמל לתקופה 01/03/21 - 30/04/21:

רשף ביטחון - מוקד - 7 - 81018327 (3x63)

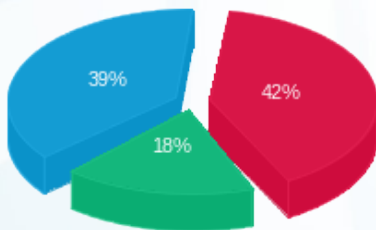
סוג תעריף	סוג צריכה	קריאה קודמת	קריאה נוכחית	סה"כ צריכה בקוט"ש	מחיר לקוט"ש בא"ג	סה"כ לתשלום
פרטי חשבון עבור תאריכים:		01/03/21	30/04/21			
517		222,364.72	227,832.16	5,467.44	45.38	2,481.13 ₪

סה"כ לדייר:

שיא ביקוש	סה"כ
5.00	5,467.44
	2,481.13 ₪

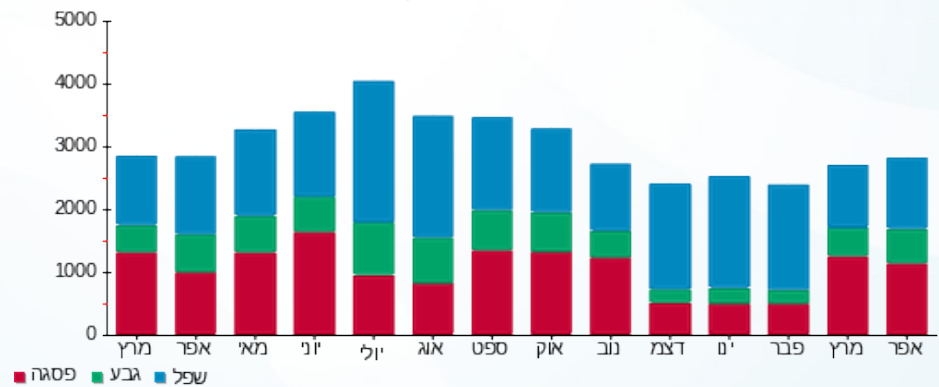
תשלום קבוע	תשלום עבור גודל חיבור בKVA (3x63)	סה"כ לתשלום	לא כולל מע"מ
21.03 ₪	23.39 ₪	2,525.55 ₪	

התפלגות חיוב בש"ח לפי תעו"ז



פסגה (1,050.65 ₪) ■  
גבע (458.20 ₪) ■  
שפל (972.27 ₪) ■

הסטוריית צריכה בקוט"ש





11/05/21 תאריך הפקה:  
 30/04/21 תאריך קריאה נוכחית:  
 01/03/21 תאריך קריאה קודמת:

שם דייר: שחף משרדים  
 שם אתר: מרכזים H5 2000 חולון

לקוח/ה נכבד/ה, אנו מתכבדים להגיש את חישוב צריכת החשמל לתקופה 01/03/21 - 30/04/21:

שחף משרדים - 7 - 81036690 (3x63)

סוג תעריף	סוג צריכה	קריאה קודמת	קריאה נוכחית	סה"כ צריכה בקוט"ש	מחיר לקוט"ש בא"ג	סה"כ לתשלום
פרטי חשבון עבור תאריכים:						
777	פסגה	01/03/21	30/04/21	2,759.00	43.79	1,208.17 ₪
778	גבע	2,711.30	3,029.60	318.30	36.65	116.66 ₪
779	שפל	8,177.20	8,728.40	551.20	30.60	168.67 ₪

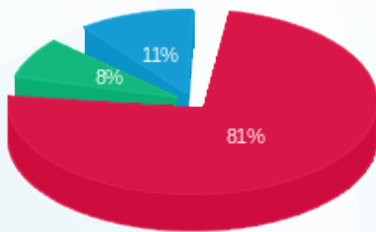
סה"כ לדייר:

פסגה	גבע	שפל	סה"כ	שיא ביקוש
2,759.00	318.30	551.20	3,628.50	11.10
1,208.17 ₪	116.66 ₪	168.67 ₪	1,493.49 ₪	

סה"כ צריכה  
 סה"כ לתשלום

211.60 ₪	תשלום קבוע	
23.39 ₪	תשלום עבור גודל חיבור בKVA (3x63)	
1,728.48 ₪	סה"כ לתשלום	לא כולל מע"מ

התפלגות חיוב בש"ח לפי תעו"ז



פסגה (1,208.17 ₪) 81%  
 גבע (116.66 ₪) 8%  
 שפל (168.67 ₪) 11%

הסטוריית צריכה בקוט"ש

