



16/05/21 תאריך הפקה:  
 09/05/21 תאריך קריאה נוכחית:  
 09/04/21 תאריך קריאה קודמת:

**שם דייר:** ארמז ק.11  
**שם אתר:** מגדל מבקר המדינה

**לקוח/ה נכבד/ה, אנו מתכבדים להגיש את חישוב צריכת החשמל לתקופה 09/05/21 - 09/04/21:**

**ארמז - 7 - 00023356 (0x0)**

סוג תעריף	סוג צריכה	קריאה קודמת	קריאה נוכחית	סה"כ צריכה בקוט"ש	מחיר לקוט"ש בא"ג	סה"כ לתשלום
			09/05/21	09/04/21	פרטי חשבון עבור תאריכים:	
777	פסגה	35,870.43	36,041.89	171.46	43.79	75.08 ₪
778	גבע	22,845.60	22,908.27	62.67	36.65	22.97 ₪
779	שפל	35,162.51	35,281.97	119.46	30.60	36.56 ₪

**ארמז - 6 - 00023822 (0x0)**

סוג תעריף	סוג צריכה	קריאה קודמת	קריאה נוכחית	סה"כ צריכה בקוט"ש	מחיר לקוט"ש בא"ג	סה"כ לתשלום
			09/05/21	09/04/21	פרטי חשבון עבור תאריכים:	
777	פסגה	25,723.95	25,847.07	123.12	43.79	53.92 ₪
778	גבע	12,121.46	12,146.07	24.62	36.65	9.02 ₪
779	שפל	19,496.70	19,543.79	47.10	30.60	14.41 ₪

**תוספת קוט"ש**

סוג תעריף	סוג צריכה	קריאה קודמת	קריאה נוכחית	סה"כ צריכה בקוט"ש	מחיר לקוט"ש בא"ג	סה"כ לתשלום
			09/05/21	09/04/21	פרטי חשבון עבור תאריכים:	
517				-120.00	45.38	-54.46 ₪

תוספת קוט"ש

**סה"כ לדייר:**

פסגה	גבע	שפל	סה"כ	שיא ביקוש
294.58	87.29	166.56	548.43	6.36
₪ 129.00	₪ 31.99	₪ 50.97	₪ 211.96	

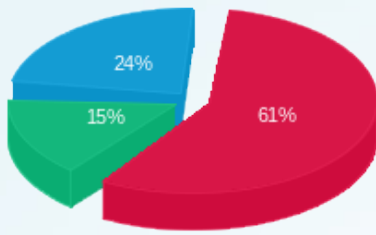
סה"כ צריכה  
 סה"כ לתשלום

211.60 ₪	<b>תשלום קבוע</b>	
0.00 ₪	<b>תשלום עבור גודל חיבור בKVA (0x0)</b>	
369.10 ₪	<b>סה"כ לתשלום</b>	<b>לא כולל מע"מ</b>



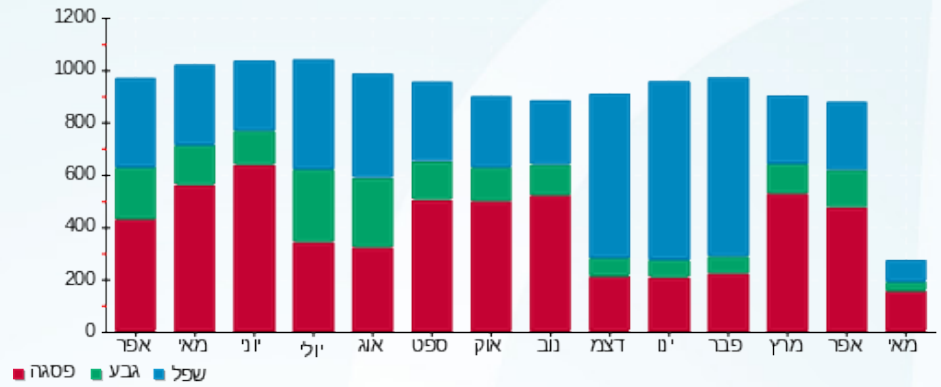


התפלגות חיוב בש"ח לפי תעו"ז



■ פסגה (129.00 ש"ח)  
■ גבע (31.99 ש"ח)  
■ שפל (50.97 ש"ח)

הסטוריית צריכה בקוט"ש





16/05/21 תאריך הפקה:  
 09/05/21 תאריך קריאה נוכחית:  
 09/04/21 תאריך קריאה קודמת:

שם דייר: בנק דקסיה ק.4  
 שם אתר: מגדל מבקר המדינה

לקוח/ה נכבד/ה, אנו מתכבדים להגיש את חישוב צריכת החשמל לתקופה 09/05/21 - 09/04/21:

בנק דקסיה ק.4 - 5 - 00023356 (0x0)

סוג תעריף	סוג צריכה	קריאה קודמת	קריאה נוכחית	סה"כ צריכה בקוט"ש	מחיר לקוט"ש בא"ג	סה"כ לתשלום
			09/05/21	09/04/21	פרטי חשבון עבור תאריכים:	
777	פסגה	64,948.65	65,167.85	219.20	43.79	95.99 ₪
778	גבע	41,091.77	41,184.17	92.40	36.65	33.87 ₪
779	שפל	69,136.84	69,332.54	195.70	30.60	59.88 ₪

בנק דקסיה ק.4 - 3 - 00023362 (0x0)

סוג תעריף	סוג צריכה	קריאה קודמת	קריאה נוכחית	סה"כ צריכה בקוט"ש	מחיר לקוט"ש בא"ג	סה"כ לתשלום
			09/05/21	09/04/21	פרטי חשבון עבור תאריכים:	
777	פסגה	135,995.12	136,660.98	665.86	43.79	291.58 ₪
778	גבע	69,792.59	69,855.01	62.42	36.65	22.88 ₪
779	שפל	101,669.56	101,797.82	128.26	30.60	39.25 ₪

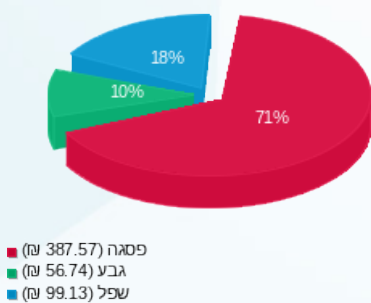
סה"כ לדייר:

פסגה	גבע	שפל	סה"כ	שיא ביקוש
885.06	154.82	323.96	1,363.84	11.55
₪ 387.57	₪ 56.74	₪ 99.13	₪ 543.44	

סה"כ צריכה  
 סה"כ לתשלום

211.60 ₪	תשלום קבוע	
0.00 ₪	תשלום עבור גודל חיבור בKVA (0x0)	
755.04 ₪	סה"כ לתשלום	לא כולל מע"מ

התפלגות חיוב בש"ח לפי תע"ז



הסטוריית צריכה בקוט"ש





16/05/21 תאריך הפקה:  
 09/05/21 תאריך קריאה נוכחית:  
 09/04/21 תאריך קריאה קודמת:

**שם דייר:** בנק יהב קומות 2,3  
**שם אתר:** מגדל מבקר המדינה

**לקוח/ה נכבד/ה, אנו מתכבדים להגיש את חישוב צריכת החשמל לתקופה 09/05/21 - 09/04/21:**

**בנק יהב - 4 - 00023356 (0x0)**

סוג תעריף	סוג צריכה	קריאה קודמת	קריאה נוכחית	סה"כ צריכה בקוט"ש	מחיר לקוט"ש בא"ג	סה"כ לתשלום
פרטי חשבון עבור תאריכים:						
777	פסגה	09/04/21	09/05/21	325.64	43.79	142.60 ₪
778	גבע	58,981.09	59,158.16	177.07	36.65	64.90 ₪
779	שפל	91,692.26	92,076.82	384.56	30.60	117.67 ₪

**קומה 3 בנק יהב - 2 - 00023362 (0x0)**

סוג תעריף	סוג צריכה	קריאה קודמת	קריאה נוכחית	סה"כ צריכה בקוט"ש	מחיר לקוט"ש בא"ג	סה"כ לתשלום
פרטי חשבון עבור תאריכים:						
777	פסגה	09/04/21	09/05/21	122.65	43.79	53.71 ₪
778	גבע	22,663.59	22,721.54	57.95	36.65	21.24 ₪
779	שפל	31,486.22	31,550.55	64.33	30.60	19.69 ₪

**קומה 02 בנק יהב - 3 - 00023367 (0x0)**

סוג תעריף	סוג צריכה	קריאה קודמת	קריאה נוכחית	סה"כ צריכה בקוט"ש	מחיר לקוט"ש בא"ג	סה"כ לתשלום
פרטי חשבון עבור תאריכים:						
777	פסגה	09/04/21	09/05/21	49.64	43.79	21.74 ₪
778	גבע	9,404.98	9,415.44	10.46	36.65	3.83 ₪
779	שפל	6,958.56	6,960.46	1.90	30.60	0.58 ₪

**סה"כ לדייר:**

פסגה	גבע	שפל	סה"כ	שיא ביקוש
497.93	245.48	450.79	1,194.19	8.24
218.04 ₪	89.97 ₪	137.94 ₪	445.95 ₪	

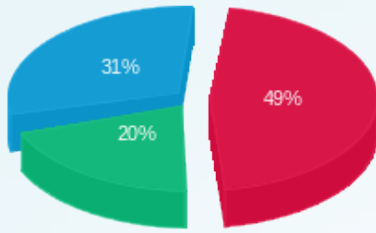
סה"כ צריכה  
 סה"כ לתשלום

211.60 ₪	<b>תשלום קבוע</b>	
0.00 ₪	<b>תשלום עבור גודל חיבור בKVA (0x0)</b>	
657.55 ₪	<b>סה"כ לתשלום</b>	<b>לא כולל מע"מ</b>



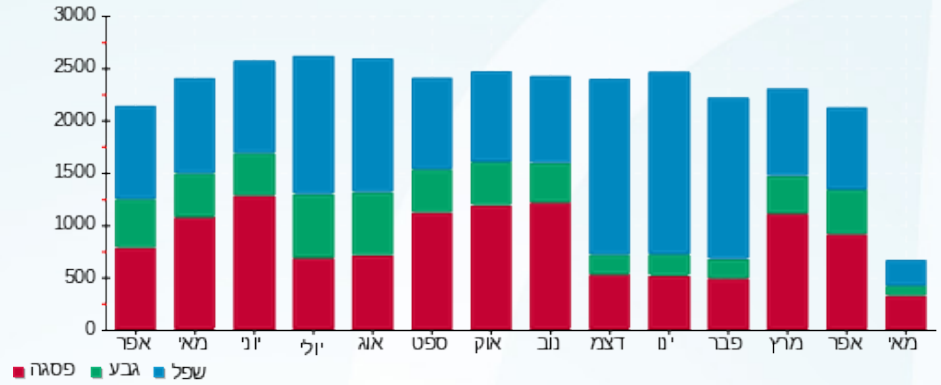


התפלגות חיוב בש"ח לפי תעו"ז



■ פסגה (218.04 ש"ח)  
■ גבע (89.97 ש"ח)  
■ שפל (137.94 ש"ח)

הסטוריית צריכה בקוט"ש





16/05/21 תאריך הפקה:  
 09/05/21 תאריך קריאה נוכחית:  
 09/04/21 תאריך קריאה קודמת:

שם דייר: בנק לאומי  
 שם אתר: מגדל מבקר המדינה

לקוח/ה נכבד/ה, אנו מתכבדים להגיש את חישוב צריכת החשמל לתקופה 09/05/21 - 09/04/21:

קומה 4 בנק לאומי - 5 - (0x0)00023356

סוג תעריף	סוג צריכה	קריאה קודמת	קריאה נוכחית	סה"כ צריכה בקוט"ש	מחיר לקוט"ש בא"ג	סה"כ לתשלום
			09/05/21	09/04/21	פרטי חשבון עבור תאריכים:	
777	פסגה	64,305.60	64,522.62	217.03	43.79	95.04 ₪
778	גבע	40,684.92	40,776.41	91.49	36.65	33.53 ₪
779	שפל	68,452.32	68,646.08	193.76	30.60	59.29 ₪

קומה 05 בנק לאומי - 4 - (0x0)00023362

סוג תעריף	סוג צריכה	קריאה קודמת	קריאה נוכחית	סה"כ צריכה בקוט"ש	מחיר לקוט"ש בא"ג	סה"כ לתשלום
			09/05/21	09/04/21	פרטי חשבון עבור תאריכים:	
777	פסגה	107,857.71	108,845.35	987.65	43.79	432.49 ₪
778	גבע	45,937.41	46,205.16	267.75	36.65	98.13 ₪
779	שפל	71,035.26	71,535.97	500.71	30.60	153.22 ₪

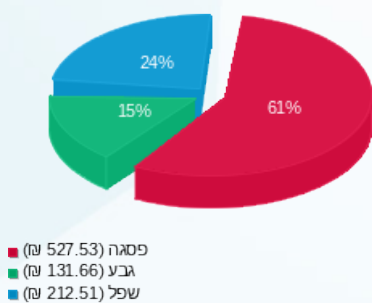
סה"כ לדייר:

פסגה	גבע	שפל	סה"כ	שיא ביקוש
1,204.67	359.24	694.47	2,258.38	9.97
₪ 527.53	₪ 131.66	₪ 212.51	₪ 871.70	

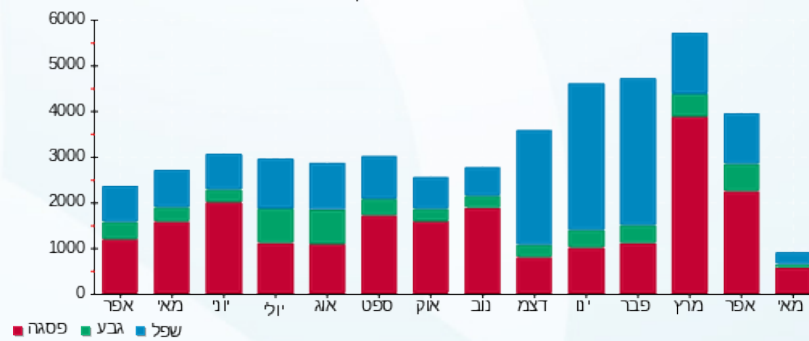
סה"כ צריכה  
 סה"כ לתשלום

211.60 ₪	תשלום קבוע	
0.00 ₪	תשלום עבור גודל חיבור בKVA (0x0)	
1,083.30 ₪	סה"כ לתשלום	לא כולל מע"מ

התפלגות חיוב בש"ח לפי תע"ז



הסטוריית צריכה בקוט"ש





16/05/21 תאריך הפקה:  
 09/05/21 תאריך קריאה נוכחית:  
 09/04/21 תאריך קריאה קודמת:

שם דייר: הוט  
 שם אתר: מגדל מבקר המדינה

לקוח/ה נכבד/ה, אנו מתכבדים להגיש את חישוב צריכת החשמל לתקופה 09/05/21 - 09/04/21:

הוט - 4 - 00023353(0x0)

סה"כ לתשלום	מחיר לקוט"ש בא"ג	סה"כ צריכה בקוט"ש	קריאה נוכחית	קריאה קודמת	סוג צריכה	סוג תעריף
			09/05/21	09/04/21	פרטי חשבון עבור תאריכים:	
₪ 3.60	43.79	8.22	596.19	587.96	פסגה	777
₪ 1.59	36.65	4.35	309.98	305.63	גבע	778
₪ 3.03	30.60	9.89	1,002.08	992.19	שפל	779

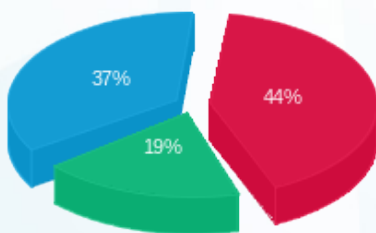
סה"כ לדייר:

שיא ביקוש	סה"כ	שפל	גבע	פסגה
0.03	22.46	9.89	4.35	8.22
	₪ 8.22	₪ 3.03	₪ 1.59	₪ 3.60

סה"כ צריכה  
 סה"כ לתשלום

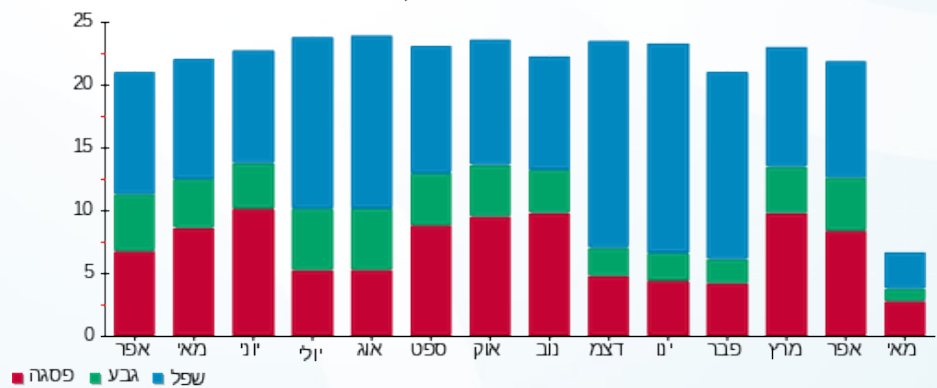
₪ 211.60	<b>תשלום קבוע</b>	
₪ 0.00	<b>תשלום עבור גודל חיבור בKVA (0x0)</b>	
₪ 219.82	<b>סה"כ לתשלום</b>	<b>לא כולל מע"מ</b>

התפלגות חיוב בש"ח לפי תעו"ז



פסגה (₪ 3.60) 44%  
 גבע (₪ 1.59) 37%  
 שפל (₪ 3.03) 19%

הסטוריית צריכה בקוט"ש





16/05/21 תאריך הפקה:  
 09/05/21 תאריך קריאה נוכחית:  
 09/04/21 תאריך קריאה קודמת:

**שם דייר:** החברה למשק וכלכלה  
**שם אתר:** מגדל מבקר המדינה

**לקוח/ה נכבד/ה, אנו מתכבדים להגיש את חישוב צריכת החשמל לתקופה 09/05/21 - 09/04/21:**

**קומה 6 משק וכלכלה - 5 - 00023362(0x0)**

סוג תעריף	סוג צריכה	קריאה קודמת	קריאה נוכחית	סה"כ צריכה בקוט"ש	מחיר לקוט"ש בא"ג	סה"כ לתשלום
פרטי חשבון עבור תאריכים:			09/05/21	09/04/21		
777	פסגה	122,788.41	123,185.55	397.14	43.79	173.91 ₪
778	גבע	87,210.02	87,263.69	53.67	36.65	19.67 ₪
779	שפל	110,641.99	110,683.38	41.39	30.60	12.66 ₪

**קומה 7 משק וכלכלה - 6 - 00023362(0x0)**

סוג תעריף	סוג צריכה	קריאה קודמת	קריאה נוכחית	סה"כ צריכה בקוט"ש	מחיר לקוט"ש בא"ג	סה"כ לתשלום
פרטי חשבון עבור תאריכים:			09/05/21	09/04/21		
777	פסגה	125,717.53	126,134.99	417.46	43.79	182.81 ₪
778	גבע	80,075.85	80,150.28	74.43	36.65	27.28 ₪
779	שפל	90,225.53	90,413.55	188.02	30.60	57.54 ₪

**קומה 8 משק וכלכלה - 3 - 00023822(0x0)**

סוג תעריף	סוג צריכה	קריאה קודמת	קריאה נוכחית	סה"כ צריכה בקוט"ש	מחיר לקוט"ש בא"ג	סה"כ לתשלום
פרטי חשבון עבור תאריכים:			09/05/21	09/04/21		
777	פסגה	99,385.14	99,849.67	464.53	43.79	203.42 ₪
778	גבע	61,921.11	62,046.60	125.49	36.65	45.99 ₪
779	שפל	80,256.03	80,551.28	295.25	30.60	90.35 ₪

**קומה 9 משק וכלכלה - 4 - 00023822(0x0)**

סוג תעריף	סוג צריכה	קריאה קודמת	קריאה נוכחית	סה"כ צריכה בקוט"ש	מחיר לקוט"ש בא"ג	סה"כ לתשלום
פרטי חשבון עבור תאריכים:			09/05/21	09/04/21		
777	פסגה	85,455.37	85,900.62	445.25	43.79	194.97 ₪
778	גבע	54,482.26	54,543.86	61.60	36.65	22.58 ₪
779	שפל	68,854.08	68,960.05	105.96	30.60	32.42 ₪



קומה 12 משק וכלכלה - 7 - 00023822(0x0)

סוג תעריף	סוג צריכה	קריאה קודמת	קריאה נוכחית	סה"כ צריכה בקוט"ש	מחיר לקוט"ש בא"ג	סה"כ לתשלום
		09/04/21	09/05/21			
777	פסגה	14,383.90	14,470.69	86.80	43.79	38.01 ₪
778	גבע	5,567.00	5,580.44	13.45	36.65	4.93 ₪
779	שפל	11,744.11	11,774.18	30.07	30.60	9.20 ₪

סה"כ לדייר:

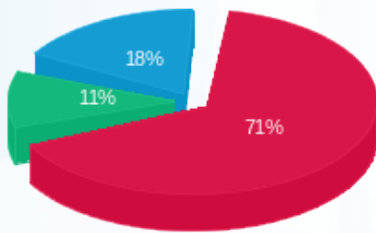
פסגה	גבע	שפל	סה"כ	שיא ביקוש
1,811.17	328.63	660.70	2,800.50	10.81
₪ 793.11	₪ 120.44	₪ 202.18	₪ 1,115.73	

סה"כ צריכה

סה"כ לתשלום

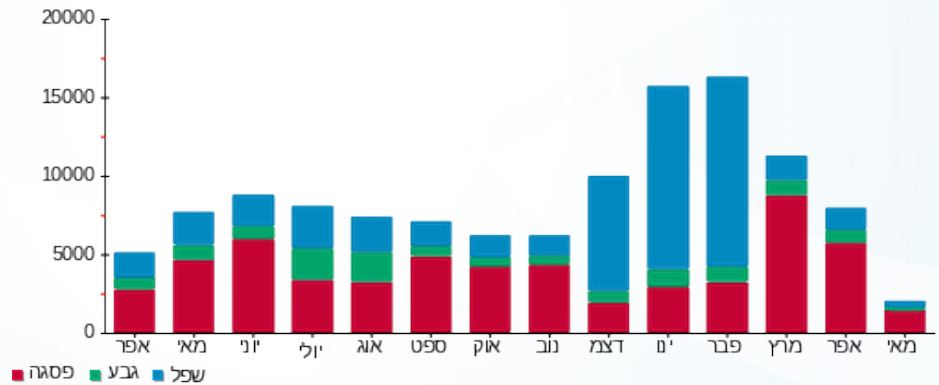
211.60 ₪	<b>תשלום קבוע</b>	
0.00 ₪	<b>תשלום עבור גודל חיבור בKVA (0x0)</b>	
1,327.33 ₪	<b>סה"כ לתשלום</b>	<b>לא כולל מע"מ</b>

התפלגות חיוב בש"ח לפי תעו"ז



■ פסגה (₪ 793.11)  
 ■ גבע (₪ 120.44)  
 ■ שפל (₪ 202.18)

הסטוריית צריכה בקוט"ש





16/05/21 תאריך הפקה:  
 09/05/21 תאריך קריאה נוכחית:  
 09/04/21 תאריך קריאה קודמת:

**שם דייר:** החברה למשק וכלכלה נכסים  
**שם אתר:** מגדל מבקר המדינה

**לקוח/ה נכבד/ה, אנו מתכבדים להגיש את חישוב צריכת החשמל לתקופה 09/05/21 - 09/04/21:**
**החברה למשק וכלכלה נכסים ק.4 - 5 - 00023356(0x0)**

סוג תעריף	סוג צריכה	קריאה קודמת	קריאה נוכחית	סה"כ צריכה בקוט"ש	מחיר לקוט"ש בא"ג	סה"כ לתשלום
			09/05/21	09/04/21	פרטי חשבון עבור תאריכים:	
777	פסגה	448.19	449.70	1.51	43.79	0.66 ₪
778	גבע	283.56	284.20	0.64	36.65	0.23 ₪
779	שפל	477.09	478.44	1.35	30.60	0.41 ₪

**החברה למשק וכלכלה נכסים - 6 - 00023356(0x0)**

סוג תעריף	סוג צריכה	קריאה קודמת	קריאה נוכחית	סה"כ צריכה בקוט"ש	מחיר לקוט"ש בא"ג	סה"כ לתשלום
			09/05/21	09/04/21	פרטי חשבון עבור תאריכים:	
777	פסגה	1,395.47	1,403.24	7.77	43.79	3.40 ₪
778	גבע	934.81	938.15	3.34	36.65	1.22 ₪
779	שפל	1,278.92	1,285.82	6.90	30.60	2.11 ₪

**החברה למשק וכלכלה נכסים ק.6 - 5 - 00023362(0x0)**

סוג תעריף	סוג צריכה	קריאה קודמת	קריאה נוכחית	סה"כ צריכה בקוט"ש	מחיר לקוט"ש בא"ג	סה"כ לתשלום
			09/05/21	09/04/21	פרטי חשבון עבור תאריכים:	
777	פסגה	1,000.60	1,003.84	3.24	43.79	1.42 ₪
778	גבע	710.68	711.11	0.44	36.65	0.16 ₪
779	שפל	901.62	901.96	0.34	30.60	0.10 ₪

**החברה למשק וכלכלה נכסים ק.7 - 6 - 00023362(0x0)**

סוג תעריף	סוג צריכה	קריאה קודמת	קריאה נוכחית	סה"כ צריכה בקוט"ש	מחיר לקוט"ש בא"ג	סה"כ לתשלום
			09/05/21	09/04/21	פרטי חשבון עבור תאריכים:	
777	פסגה	1,024.47	1,027.88	3.40	43.79	1.49 ₪
778	גבע	652.54	653.15	0.61	36.65	0.22 ₪
779	שפל	735.25	736.78	1.53	30.60	0.47 ₪





החברה למשק וכלכלה נכסים ק. 8 - 3 - 00023822 (0x0)

סוג תעריף	סוג צריכה	קריאה קודמת	קריאה נוכחית	סה"כ צריכה בקוט"ש	מחיר לקוט"ש בא"ג	סה"כ לתשלום
פרטי חשבון עבור תאריכים:			09/05/21	09/04/21		
777	פסגה	809.89	813.68	3.79	43.79	1.66 ₪
778	גבע	504.60	505.62	1.02	36.65	0.37 ₪
779	שפל	654.01	656.41	2.41	30.60	0.74 ₪

החברה למשק וכלכלה נכסים ק. 9 - 4 - 00023822 (0x0)

סוג תעריף	סוג צריכה	קריאה קודמת	קריאה נוכחית	סה"כ צריכה בקוט"ש	מחיר לקוט"ש בא"ג	סה"כ לתשלום
פרטי חשבון עבור תאריכים:			09/05/21	09/04/21		
777	פסגה	690.55	694.15	3.60	43.79	1.58 ₪
778	גבע	440.26	440.76	0.50	36.65	0.18 ₪
779	שפל	556.40	557.25	0.86	30.60	0.26 ₪

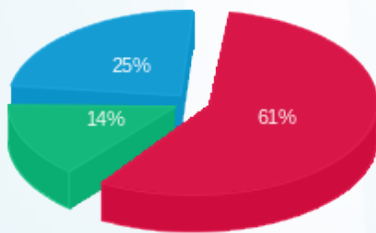
סה"כ לדייר:

פסגה	גבע	שפל	סה"כ	שיא ביקוש
23.31	6.54	13.38	43.23	10.81
10.21 ₪	2.40 ₪	4.09 ₪	16.70 ₪	

סה"כ צריכה  
סה"כ לתשלום

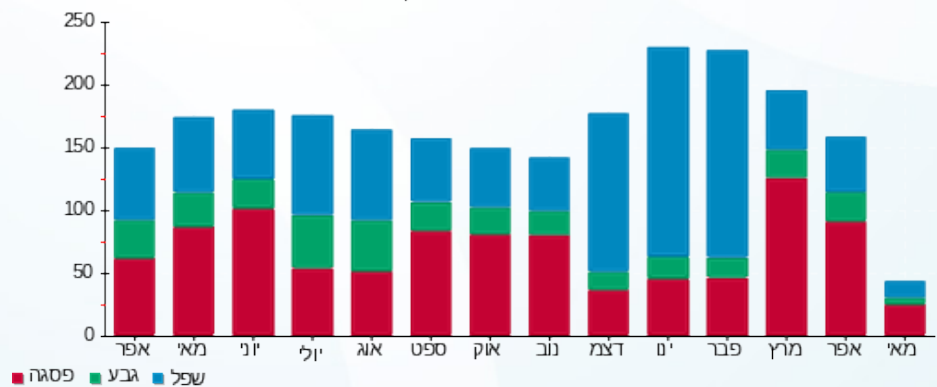
38.02 ₪	<b>תשלום קבוע</b>	
0.00 ₪	<b>תשלום עבור גודל חיבור בKVA (0x0)</b>	
54.72 ₪	<b>סה"כ לתשלום</b>	<b>לא כולל מע"מ</b>

התפלגות חיוב בש"ח לפי תעו"ז



■ פסגה (10.21 ₪)  
■ גבע (2.40 ₪)  
■ שפל (4.09 ₪)

הסטוריית צריכה בקוט"ש





16/05/21 תאריך הפקה:  
 09/05/21 תאריך קריאה נוכחית:  
 09/04/21 תאריך קריאה קודמת:

**שם דייר:** החברה למשק וכלכלה סוכנות לביטוח  
**שם אתר:** מגדל מבקר המדינה

**לקוח/ה נכבד/ה, אנו מתכבדים להגיש את חישוב צריכת החשמל לתקופה 09/05/21 - 09/04/21:**

**החברה למשק וכלכלה סוכנות לביטוח ק.4 - 5 - 00023356(0x0)**

סוג תעריף	סוג צריכה	קריאה קודמת	קריאה נוכחית	סה"כ צריכה בקוט"ש	מחיר לקוט"ש בא"ג	סה"כ לתשלום
			09/05/21	09/04/21	פרטי חשבון עבור תאריכים:	
777	פסגה	4,150.63	4,164.64	14.01	43.79	6.13 ₪
778	גבע	2,626.03	2,631.93	5.91	36.65	2.16 ₪
779	שפל	4,418.29	4,430.79	12.51	30.60	3.83 ₪

**החברה למשק וכלכלה סוכנות לביטוח ק.6 - 6 - 00023356(0x0)**

סוג תעריף	סוג צריכה	קריאה קודמת	קריאה נוכחית	סה"כ צריכה בקוט"ש	מחיר לקוט"ש בא"ג	סה"כ לתשלום
			09/05/21	09/04/21	פרטי חשבון עבור תאריכים:	
777	פסגה	12,759.81	12,830.88	71.08	43.79	31.12 ₪
778	גבע	8,547.68	8,578.20	30.53	36.65	11.19 ₪
779	שפל	11,694.14	11,757.23	63.09	30.60	19.31 ₪

**החברה למשק וכלכלה סוכנות לביטוח ק.6 - 5 - 00023362(0x0)**

סוג תעריף	סוג צריכה	קריאה קודמת	קריאה נוכחית	סה"כ צריכה בקוט"ש	מחיר לקוט"ש בא"ג	סה"כ לתשלום
			09/05/21	09/04/21	פרטי חשבון עבור תאריכים:	
777	פסגה	9,148.38	9,177.97	29.59	43.79	12.96 ₪
778	גבע	6,497.60	6,501.60	4.00	36.65	1.47 ₪
779	שפל	8,243.41	8,246.49	3.08	30.60	0.94 ₪

**החברה למשק וכלכלה סוכנות לביטוח ק.7 - 6 - 00023362(0x0)**

סוג תעריף	סוג צריכה	קריאה קודמת	קריאה נוכחית	סה"כ צריכה בקוט"ש	מחיר לקוט"ש בא"ג	סה"כ לתשלום
			09/05/21	09/04/21	פרטי חשבון עבור תאריכים:	
777	פסגה	9,366.61	9,397.72	31.10	43.79	13.62 ₪
778	גבע	5,966.07	5,971.62	5.55	36.65	2.03 ₪
779	שפל	6,722.27	6,736.28	14.01	30.60	4.29 ₪





החברה למשק וכלכלה סוכנות לביטוח - 3 - 00023822(0x0)

סוג תעריף	סוג צריכה	קריאה קודמת	קריאה נוכחית	סה"כ צריכה בקוט"ש	מחיר לקוט"ש בא"ג	סה"כ לתשלום
פרטי חשבון עבור תאריכים:			09/05/21	09/04/21		
777	פסגה	7,404.71	7,439.32	34.61	43.79	15.16 ₪
778	גבע	4,613.45	4,622.80	9.35	36.65	3.43 ₪
779	שפל	5,979.49	6,001.49	22.00	30.60	6.73 ₪

החברה למשק וכלכלה סוכנות לביטוח ק.9 - 4 - 00023822(0x0)

סוג תעריף	סוג צריכה	קריאה קודמת	קריאה נוכחית	סה"כ צריכה בקוט"ש	מחיר לקוט"ש בא"ג	סה"כ לתשלום
פרטי חשבון עבור תאריכים:			09/05/21	09/04/21		
777	פסגה	6,362.91	6,396.06	33.15	43.79	14.52 ₪
778	גבע	4,056.69	4,061.27	4.59	36.65	1.68 ₪
779	שפל	5,126.80	5,134.69	7.89	30.60	2.41 ₪

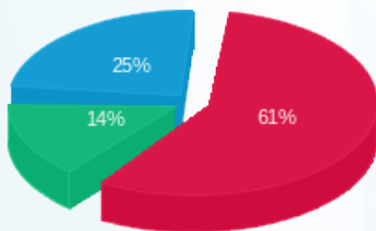
סה"כ לדירה:

פסגה	גבע	שפל	סה"כ	שיא ביקוש
213.54	59.91	122.58	396.03	10.81
₪ 93.51	₪ 21.96	₪ 37.51	₪ 152.97	

סה"כ צריכה  
סה"כ לתשלום

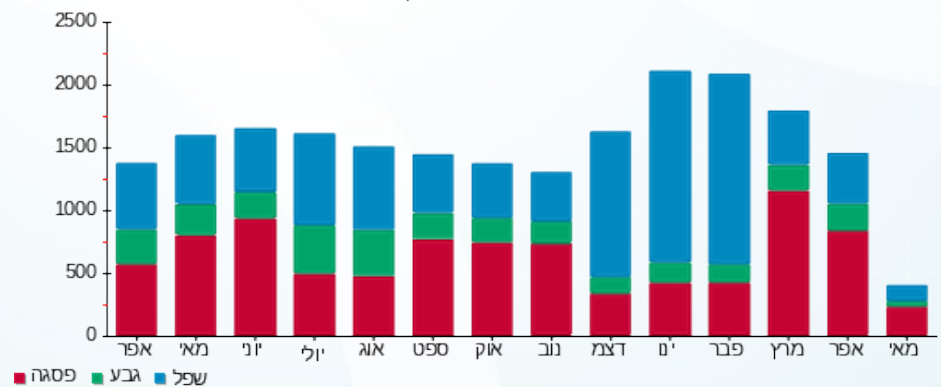
38.02 ₪	<b>תשלום קבוע</b>	
0.00 ₪	<b>תשלום עבור גודל חיבור בKVA (0x0)</b>	
190.99 ₪	<b>סה"כ לתשלום</b>	<b>לא כולל מע"מ</b>

התפלגות חיוב בש"ח לפי תעו"ז



פסגה (93.51 ₪) ■  
גבע (21.96 ₪) ■  
שפל (37.51 ₪) ■

הסטוריית צריכה בקוט"ש





16/05/21 תאריך הפקה:  
 09/05/21 תאריך קריאה נוכחית:  
 09/04/21 תאריך קריאה קודמת:

**שם דייר:** החברה למשק וכלכלה פיתוח משאבי אנוש  
**שם אתר:** מגדל מבקר המדינה

**לקוח/ה נכבד/ה, אנו מתכבדים להגיש את חישוב צריכת החשמל לתקופה 09/05/21 - 09/04/21:**

**החברה למשק וכלכלה פיתוח משאבי אנוש קומה 4 - 5 - (0x0)00023356**

סוג תעריף	סוג צריכה	קריאה קודמת	קריאה נוכחית	סה"כ צריכה בקוט"ש	מחיר לקוט"ש בא"ג	סה"כ לתשלום
			09/05/21	09/04/21	פרטי חשבון עבור תאריכים:	
777	פסגה	4,540.36	4,555.69	15.32	43.79	6.71 ₪
778	גבע	2,872.60	2,879.06	6.46	36.65	2.37 ₪
779	שפל	4,833.15	4,846.83	13.68	30.60	4.19 ₪

**החברה למשק וכלכלה פיתוח משאבי אנוש קומות ביניים 7,8,9 - 6 - (0x0)00023356**

סוג תעריף	סוג צריכה	קריאה קודמת	קריאה נוכחית	סה"כ צריכה בקוט"ש	מחיר לקוט"ש בא"ג	סה"כ לתשלום
			09/05/21	09/04/21	פרטי חשבון עבור תאריכים:	
777	פסגה	13,954.70	14,032.44	77.73	43.79	34.04 ₪
778	גבע	9,348.13	9,381.51	33.38	36.65	12.24 ₪
779	שפל	12,789.24	12,858.24	69.00	30.60	21.11 ₪

**החברה למשק וכלכלה פיתוח משאבי אנוש קומות ביניים 10,11,12 - 7 - (0x0)00023356**

סוג תעריף	סוג צריכה	קריאה קודמת	קריאה נוכחית	סה"כ צריכה בקוט"ש	מחיר לקוט"ש בא"ג	סה"כ לתשלום
			09/05/21	09/04/21	פרטי חשבון עבור תאריכים:	
777	פסגה	58,857.67	59,139.01	281.34	43.79	123.20 ₪
778	גבע	37,486.00	37,588.83	102.83	36.65	37.69 ₪
779	שפל	57,696.07	57,892.09	196.02	30.60	59.98 ₪

**החברה למשק וכלכלה פיתוח משאבי אנוש קומה 6 - 5 - (0x0)00023362**

סוג תעריף	סוג צריכה	קריאה קודמת	קריאה נוכחית	סה"כ צריכה בקוט"ש	מחיר לקוט"ש בא"ג	סה"כ לתשלום
			09/05/21	09/04/21	פרטי חשבון עבור תאריכים:	
777	פסגה	10,006.04	10,038.40	32.36	43.79	14.17 ₪
778	גבע	7,106.75	7,111.13	4.37	36.65	1.60 ₪
779	שפל	9,016.23	9,019.60	3.37	30.60	1.03 ₪




**החברה למשק וכלכלה פיתוח משאבי אנוש קומה 7 - 6 - 00023362(0x0)**

סוג תעריף	סוג צריכה	קריאה קודמת	קריאה נוכחית	סה"כ צריכה בקוט"ש	מחיר לקוט"ש בא"ג	סה"כ לתשלום
פרטי חשבון עבור תאריכים:			09/05/21	09/04/21		
777	פסגה	10,244.73	10,278.75	34.02	43.79	14.90 ₪
778	גבע	6,525.39	6,531.45	6.07	36.65	2.22 ₪
779	שפל	7,352.49	7,367.81	15.32	30.60	4.69 ₪

**החברה למשק וכלכלה פיתוח משאבי אנוש קומה 8 - 3 - 00023822(0x0)**

סוג תעריף	סוג צריכה	קריאה קודמת	קריאה נוכחית	סה"כ צריכה בקוט"ש	מחיר לקוט"ש בא"ג	סה"כ לתשלום
פרטי חשבון עבור תאריכים:			09/05/21	09/04/21		
777	פסגה	8,098.91	8,136.76	37.85	43.79	16.58 ₪
778	גבע	5,045.96	5,056.18	10.23	36.65	3.75 ₪
779	שפל	6,540.07	6,564.13	24.06	30.60	7.36 ₪

**החברה למשק וכלכלה פיתוח משאבי אנוש קומה 9 - 4 - 00023822(0x0)**

סוג תעריף	סוג צריכה	קריאה קודמת	קריאה נוכחית	סה"כ צריכה בקוט"ש	מחיר לקוט"ש בא"ג	סה"כ לתשלום
פרטי חשבון עבור תאריכים:			09/05/21	09/04/21		
777	פסגה	6,967.14	7,003.44	36.30	43.79	15.90 ₪
778	גבע	4,441.92	4,446.94	5.02	36.65	1.84 ₪
779	שפל	5,613.64	5,622.28	8.64	30.60	2.64 ₪

**החברה למשק וכלכלה פיתוח משאבי אנוש קומה 12 - 7 - 00023822(0x0)**

סוג תעריף	סוג צריכה	קריאה קודמת	קריאה נוכחית	סה"כ צריכה בקוט"ש	מחיר לקוט"ש בא"ג	סה"כ לתשלום
פרטי חשבון עבור תאריכים:			09/05/21	09/04/21		
777	פסגה	65,526.63	65,922.04	395.40	43.79	173.15 ₪
778	גבע	25,360.77	25,422.02	61.25	36.65	22.45 ₪
779	שפל	53,500.94	53,637.94	137.00	30.60	41.92 ₪

**סה"כ לדייר:**

פסגה	גבע	שפל	סה"כ	שיא ביקוש
910.33	229.61	467.09	1,607.04	10.81
₪ 398.64	₪ 84.15	₪ 142.93	₪ 625.72	

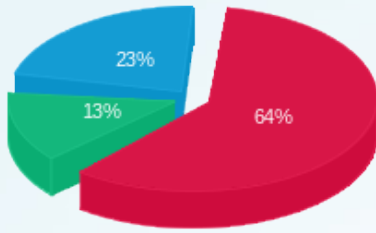
**סה"כ צריכה**  
**סה"כ לתשלום**

211.60 ₪	<b>תשלום קבוע</b>	
0.00 ₪	<b>תשלום עבור גודל חיבור בKVA (0x0)</b>	
837.32 ₪	<b>סה"כ לתשלום</b>	<b>לא כולל מע"מ</b>



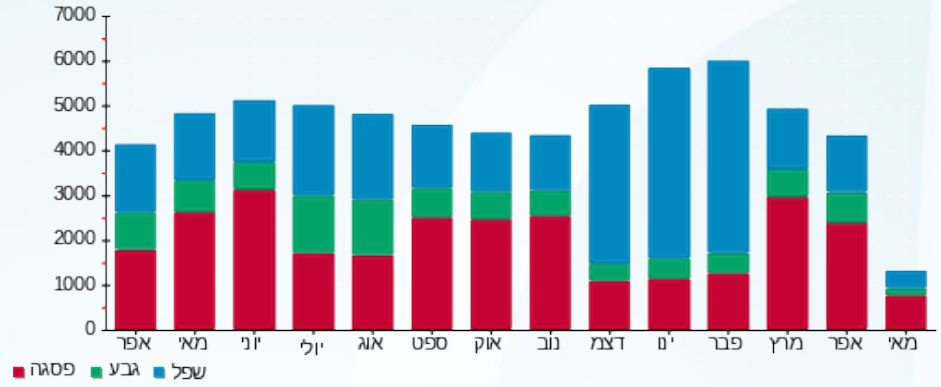


התפלגות חיוב בש"ח לפי תעו"ז



■ פסגה (ש"ח 398.64)  
■ גבע (ש"ח 84.15)  
■ שפל (ש"ח 142.93)

הסטוריית צריכה בקוט"ש





16/05/21 תאריך הפקה:  
 09/05/21 תאריך קריאה נוכחית:  
 09/04/21 תאריך קריאה קודמת:

**שם דייר: חניון**  
**שם אתר: מגדל מבקר המדינה**

**לקוח/ה נכבד/ה, אנו מתכבדים להגיש את חישוב צריכת החשמל לתקופה 09/05/21 - 09/04/21:**

**הוט - 4 - 00023353**

סוג תעריף	סוג צריכה	קריאה קודמת	קריאה נוכחית	סה"כ צריכה בקוט"ש	מחיר לקוט"ש בא"ג	סה"כ לתשלום
פרטי חשבון עבור תאריכים:						
777	פסגה	09/04/21	09/05/21	-8.22	43.79	₪ -3.60
778	גבע	305.63	309.98	-4.35	36.65	₪ -1.59
779	שפל	992.19	1,002.08	-9.89	30.60	₪ -3.03

**חניון - לוח חשמל מרתפים ראשי 8 - E1P - 00023356**

סוג תעריף	סוג צריכה	קריאה קודמת	קריאה נוכחית	סה"כ צריכה בקוט"ש	מחיר לקוט"ש בא"ג	סה"כ לתשלום
פרטי חשבון עבור תאריכים:						
777	פסגה	09/04/21	09/05/21	2,617.07	43.79	₪ 1,146.02
778	גבע	511,446.12	512,751.26	1,305.14	36.65	₪ 478.33
779	שפל	540,763.67	543,533.20	2,769.53	30.60	₪ 847.47

**חניון - לוח חשמל מרתפים ראשי 1 - E1P - 00023367**

סוג תעריף	סוג צריכה	קריאה קודמת	קריאה נוכחית	סה"כ צריכה בקוט"ש	מחיר לקוט"ש בא"ג	סה"כ לתשלום
פרטי חשבון עבור תאריכים:						
777	פסגה	09/04/21	09/05/21	1,591.16	43.79	₪ 696.77
778	גבע	366,287.75	367,026.15	738.40	36.65	₪ 270.62
779	שפל	533,985.17	535,611.93	1,626.76	30.60	₪ 497.79

**חניון - לוח חשמל מפוחי אוויר ועשן חניונים ק 1 - 4 - 16045583**

סוג תעריף	סוג צריכה	קריאה קודמת	קריאה נוכחית	סה"כ צריכה בקוט"ש	מחיר לקוט"ש בא"ג	סה"כ לתשלום
פרטי חשבון עבור תאריכים:						
777	פסגה	09/04/21	09/05/21	2.40	43.79	₪ 1.05
778	גבע	650.40	650.40	0.00	36.65	₪ 0.00
779	שפל	2,197.60	2,215.40	17.80	30.60	₪ 5.45



חניון - לוח מעליות חניון 8,9 - 2 - 16045584

סוג תעריף	סוג צריכה	קריאה קודמת	קריאה נוכחית	סה"כ צריכה בקוט"ש	מחיר לקוט"ש בא"ג	סה"כ לתשלום
		09/04/21	09/05/21			
777	פסגה	8,009.70	8,221.70	212.00	43.79	92.83 ₪
778	גבע	3,111.00	3,179.40	68.40	36.65	25.07 ₪
779	שפל	12,014.40	12,126.10	111.70	30.60	34.18 ₪

סה"כ לדירה:

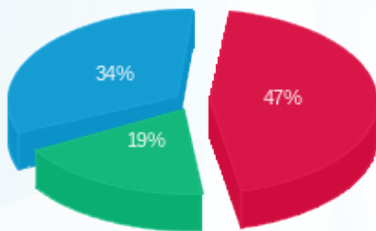
פסגה	גבע	שפל	סה"כ	שיא ביקוש
4,414.40	2,107.59	4,515.90	11,037.89	65.80
₪ 1,933.07	₪ 772.43	₪ 1,381.87	₪ 4,087.36	

סה"כ צריכה

סה"כ לתשלום

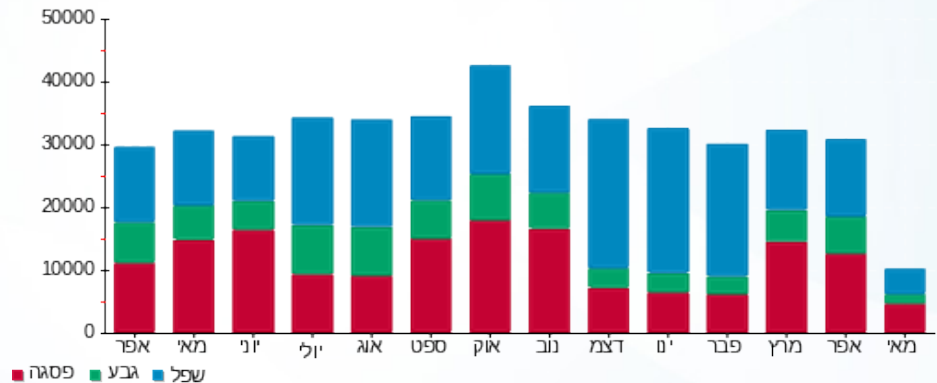
211.60 ₪	תשלום קבוע	
4,298.96 ₪	סה"כ לתשלום	לא כולל מע"מ

התפלגות חיוב בש"ח לפי תעו"ז



- פסגה (₪ 1,933.07)
- גבע (₪ 772.43)
- שפל (₪ 1,381.87)

הסטוריית צריכה בקוט"ש





16/05/21 תאריך הפקה:  
 09/05/21 תאריך קריאה נכחית:  
 09/04/21 תאריך קריאה קודמת:

**שם דייר:** מבקר המדינה  
**שם אתר:** מגדל מבקר המדינה

**לקוח/ה נכבד/ה, אנו מתכבדים להגיש את חישוב צריכת החשמל לתקופה 09/05/21 - 09/04/21:**

**מבקר המדינה - 1 - (0x0)00023353**

סוג תעריף	סוג צריכה	קריאה קודמת	קריאה נכחית	סה"כ צריכה בקוט"ש	מחיר לקוט"ש בא"ג	סה"כ לתשלום
			09/05/21	09/04/21	פרטי חשבון עבור תאריכים:	
777	פסגה	17,108.32	17,225.16	116.84	43.79	51.17 ₪
778	גבע	12,041.13	12,103.13	61.99	36.65	22.72 ₪
779	שפל	25,297.44	25,436.55	139.11	30.60	42.57 ₪

**מבקר המדינה - 5 - (0x0)00023367**

סוג תעריף	סוג צריכה	קריאה קודמת	קריאה נכחית	סה"כ צריכה בקוט"ש	מחיר לקוט"ש בא"ג	סה"כ לתשלום
			09/05/21	09/04/21	פרטי חשבון עבור תאריכים:	
777	פסגה	680.88	687.08	6.20	43.79	2.71 ₪
778	גבע	540.88	541.84	0.95	36.65	0.35 ₪
779	שפל	932.54	934.72	2.18	30.60	0.67 ₪

**מבקר המדינה - 1 - (0x0)16045584**

סוג תעריף	סוג צריכה	קריאה קודמת	קריאה נכחית	סה"כ צריכה בקוט"ש	מחיר לקוט"ש בא"ג	סה"כ לתשלום
			09/05/21	09/04/21	פרטי חשבון עבור תאריכים:	
777	פסגה	39,302.80	40,578.60	1,275.80	43.79	558.67 ₪
778	גבע	10,787.00	10,926.40	139.40	36.65	51.09 ₪
779	שפל	38,826.20	39,073.80	247.60	30.60	75.77 ₪

**מבקר המדינה - 4 - (0x0)16045584**

סוג תעריף	סוג צריכה	קריאה קודמת	קריאה נכחית	סה"כ צריכה בקוט"ש	מחיר לקוט"ש בא"ג	סה"כ לתשלום
			09/05/21	09/04/21	פרטי חשבון עבור תאריכים:	
777	פסגה	10,188.10	10,513.25	325.15	43.79	142.38 ₪
778	גבע	4,978.35	5,157.30	178.95	36.65	65.59 ₪
779	שפל	23,530.45	23,797.65	267.20	30.60	81.76 ₪

**חוספת קוט"ש**

סוג תעריף	סוג צריכה	קריאה קודמת	קריאה נכחית	סה"כ צריכה בקוט"ש	מחיר לקוט"ש בא"ג	סה"כ לתשלום



תוספת קוט"ש

סוג תעריף	סוג צריכה	קריאה קודמת	קריאה נוכחית	סה"כ צריכה בקוט"ש	מחיר לקוט"ש בא"ג	סה"כ לתשלום
פרטי חשבון עבור תאריכים:		09/04/21	09/05/21			
517				720.00	45.38	326.74 ₪

תוספת קוט"ש

סה"כ לדייר:

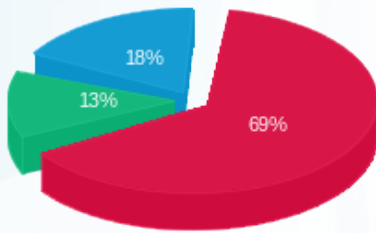
פסגה	גבע	שפל	סה"כ	שיא ביקוש
1,723.99	381.30	656.08	2,761.37	8.78
₪ 754.94	₪ 139.74	₪ 200.76	₪ 1,095.44	

סה"כ צריכה  
סה"כ לתשלום

38.02 ₪	תשלום קבוע
0.00 ₪	תשלום עבור גודל חיבור בKVA (0x0)
1,460.20 ₪	סה"כ לתשלום

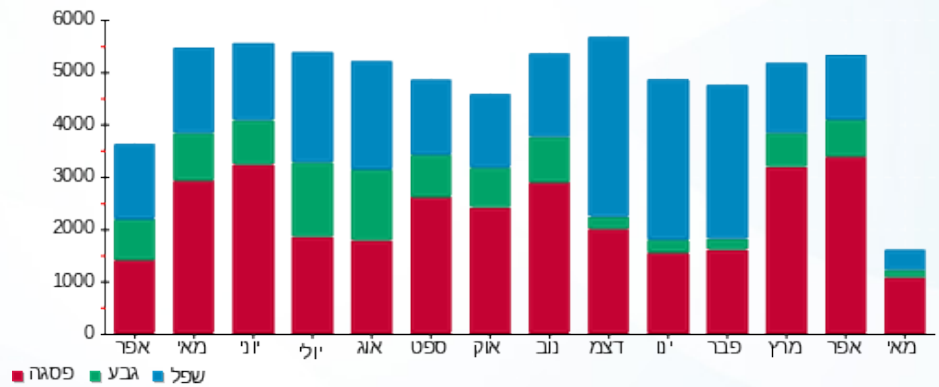
לא כולל מע"מ

התפלגות חיוב בש"ח לפי תעו"ז



- פסגה (₪ 754.94) 69%
- גבע (₪ 139.74) 13%
- שפל (₪ 200.76) 18%

הסטוריית צריכה בקוט"ש





16/05/21 תאריך הפקה:  
 09/05/21 תאריך קריאה נכחית:  
 09/04/21 תאריך קריאה קודמת:

**שם דייר:** מרכז השלטון המקומי קומות 9,10  
**שם אתר:** מגדל מבקר המדינה

**לקוח/ה נכבד/ה, אנו מתכבדים להגיש את חישוב צריכת החשמל לתקופה 09/05/21 - 09/04/21:**
**מרכז השלטון המקומי - 6 - 00023356(0x0)**

סוג תעריף	סוג צריכה	קריאה קודמת	קריאה נכחית	סה"כ צריכה בקוט"ש	מחיר לקוט"ש בא"ג	סה"כ לתשלום
פרטי חשבון עבור תאריכים:			09/05/21	09/04/21		
777	פסגה	13,762.67	13,839.33	76.66	43.79	33.57 ₪
778	גבע	9,219.48	9,252.41	32.92	36.65	12.07 ₪
779	שפל	12,613.24	12,681.29	68.05	30.60	20.82 ₪

**מרכז השלטון המקומי - 7 - 00023356(0x0)**

סוג תעריף	סוג צריכה	קריאה קודמת	קריאה נכחית	סה"כ צריכה בקוט"ש	מחיר לקוט"ש בא"ג	סה"כ לתשלום
פרטי חשבון עבור תאריכים:			09/05/21	09/04/21		
777	פסגה	71,740.87	72,083.79	342.92	43.79	150.16 ₪
778	גבע	45,691.20	45,816.54	125.34	36.65	45.94 ₪
779	שפל	70,325.01	70,563.93	238.92	30.60	73.11 ₪

**מרכז השלטון המקומי - 4 - 00023822(0x0)**

סוג תעריף	סוג צריכה	קריאה קודמת	קריאה נכחית	סה"כ צריכה בקוט"ש	מחיר לקוט"ש בא"ג	סה"כ לתשלום
פרטי חשבון עבור תאריכים:			09/05/21	09/04/21		
777	פסגה	23,823.92	23,948.05	124.13	43.79	54.36 ₪
778	גבע	15,188.99	15,206.17	17.17	36.65	6.29 ₪
779	שפל	19,195.68	19,225.22	29.54	30.60	9.04 ₪

**מרכז השלטון המקומי - 5 - 00023822(0x0)**

סוג תעריף	סוג צריכה	קריאה קודמת	קריאה נכחית	סה"כ צריכה בקוט"ש	מחיר לקוט"ש בא"ג	סה"כ לתשלום
פרטי חשבון עבור תאריכים:			09/05/21	09/04/21		
777	פסגה	145,924.11	146,832.26	908.15	43.79	397.68 ₪
778	גבע	91,831.06	91,963.39	132.33	36.65	48.50 ₪
779	שפל	104,554.20	104,741.70	187.49	30.60	57.37 ₪

**תוספת קוט"ש**

סוג תעריף	סוג צריכה	קריאה קודמת	קריאה נכחית	סה"כ צריכה בקוט"ש	מחיר לקוט"ש בא"ג	סה"כ לתשלום





תוספת קוט"ש

סוג תעריף	סוג צריכה	קריאה קודמת	קריאה נוכחית	סה"כ צריכה בקוט"ש	מחיר לקוט"ש בא"ג	סה"כ לתשלום
		09/04/21	09/05/21			
517				-239.00	45.38	108.46 ₪

תוספת קוט"ש

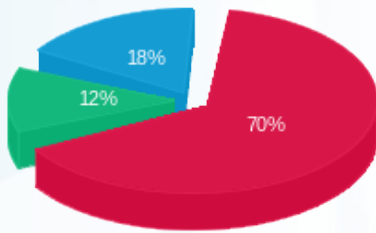
סה"כ לדייר:

פסגה	גבע	שפל	סה"כ	שיא ביקוש
1,451.86	307.77	524.01	2,283.64	16.47
112.80 ₪	160.35 ₪	908.91 ₪		

סה"כ צריכה  
סה"כ לתשלום

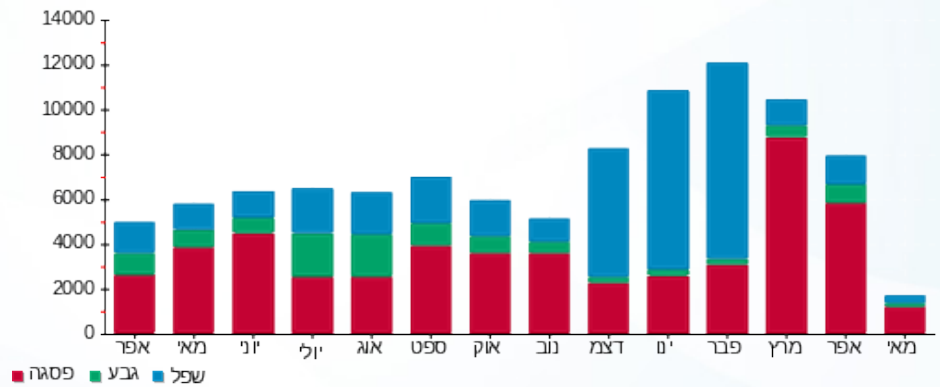
211.60 ₪	תשלום קבוע	
0.00 ₪	תשלום עבור גודל חיבור בKVA (0x0)	
1,012.06 ₪	סה"כ לתשלום	לא כולל מע"מ

התפלגות חיוב בש"ח לפי תעו"ז



פסגה (635.77 ₪) 70%  
גבע (112.80 ₪) 12%  
שפל (160.35 ₪) 18%

הסטוריית צריכה בקוט"ש



16/05/21 תאריך הפקה:  
 09/05/21 תאריך קריאה נוכחית:  
 09/04/21 תאריך קריאה קודמת:

שם דייר: פנתרה פרו בע"מ  
 שם אתר: מגדל מבקר המדינה

**לקוח/ה נכבד/ה, אנו מתכבדים להגיש את חישוב צריכת החשמל לתקופה 09/05/21 - 09/04/21:**

**פנתרה פרו בע"מ - 4 - 00023356 (0x0)**

סוג תעריף	סוג צריכה	קריאה קודמת	קריאה נוכחית	סה"כ צריכה בקוט"ש	מחיר לקוט"ש בא"ג	סה"כ לתשלום
פרטי חשבון עבור תאריכים:			09/04/21	09/05/21		
777	פסגה	44,859.40	45,044.57	185.17	43.79	81.09 ₪
778	גבע	33,538.27	33,638.95	100.69	36.65	36.90 ₪
779	שפל	52,138.74	52,357.41	218.67	30.60	66.91 ₪

**פנתרה פרו בע"מ - 2 - 00023362 (0x0)**

סוג תעריף	סוג צריכה	קריאה קודמת	קריאה נוכחית	סה"כ צריכה בקוט"ש	מחיר לקוט"ש בא"ג	סה"כ לתשלום
פרטי חשבון עבור תאריכים:			09/04/21	09/05/21		
777	פסגה	86,763.90	87,086.11	322.21	43.79	141.10 ₪
778	גבע	59,540.22	59,692.45	152.23	36.65	55.79 ₪
779	שפל	82,718.41	82,887.42	169.00	30.60	51.72 ₪

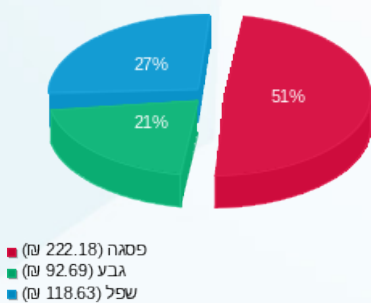
**סה"כ לדירה:**

פסגה	גבע	שפל	סה"כ	שיא ביקוש
507.38	252.92	387.67	1,147.98	8.24
₪ 222.18	₪ 92.69	₪ 118.63	₪ 433.51	

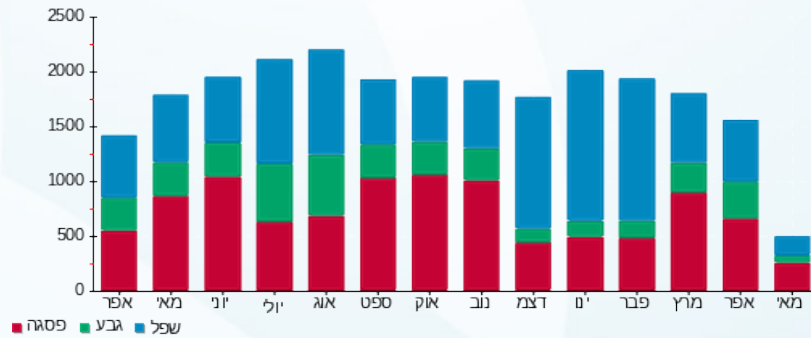
סה"כ צריכה  
 סה"כ לתשלום

211.60 ₪	<b>תשלום קבוע</b>	
0.00 ₪	<b>תשלום עבור גודל חיבור בKVA (0x0)</b>	
645.11 ₪	<b>סה"כ לתשלום</b>	<b>לא כולל מע"מ</b>

התפלגות חיוב בש"ח לפי תע"ז



הסטוריית צריכה בקוט"ש





16/05/21 תאריך הפקה:  
 09/05/21 תאריך קריאה נוכחית:  
 09/04/21 תאריך קריאה קודמת:

**שם דייר:** ציבורי  
**שם אתר:** מגדל מבקר המדינה

**לקוח/ה נכבד/ה, אנו מתכבדים להגיש את חישוב צריכת החשמל לתקופה 09/05/21 - 09/04/21:**

**לוח חשמל E1 קומות ביניים 1,2,3 - 4 - 00023356**

סוג תעריף	סוג צריכה	קריאה קודמת	קריאה נוכחית	סה"כ צריכה בקוט"ש	מחיר לקוט"ש בא"ג	סה"כ לתשלום
פרטי חשבון עבור תאריכים:			09/05/21	09/04/21		
777	פסגה	123,750.08	124,260.89	-510.81	43.79	₪ -223.68
778	גבע	92,519.36	92,797.11	-277.75	36.65	₪ -101.80
779	שפל	143,831.00	144,434.22	-603.23	30.60	₪ -184.59

**לוח חשמל E4 קומות ביניים 4,5,6 - 5 - 00023356**

סוג תעריף	סוג צריכה	קריאה קודמת	קריאה נוכחית	סה"כ צריכה בקוט"ש	מחיר לקוט"ש בא"ג	סה"כ לתשלום
פרטי חשבון עבור תאריכים:			09/05/21	09/04/21		
777	פסגה	194,865.44	195,523.09	-657.65	43.79	₪ -287.99
778	גבע	123,287.63	123,564.87	-277.24	36.65	₪ -101.61
779	שפל	207,431.27	208,018.42	-587.16	30.60	₪ -179.67

**לוח חשמל E7 קומות ביניים 7,8,9 - 6 - 00023356**

סוג תעריף	סוג צריכה	קריאה קודמת	קריאה נוכחית	סה"כ צריכה בקוט"ש	מחיר לקוט"ש בא"ג	סה"כ לתשלום
פרטי חשבון עבור תאריכים:			09/05/21	09/04/21		
777	פסגה	213,374.68	214,563.27	-1,188.59	43.79	₪ -520.48
778	גבע	142,937.72	143,448.18	-510.46	36.65	₪ -187.08
779	שפל	195,554.12	196,609.12	-1,055.00	30.60	₪ -322.83

**לוח חשמל E10 קומות ביניים 10,11,12 - 7 - 00023356**

סוג תעריף	סוג צריכה	קריאה קודמת	קריאה נוכחית	סה"כ צריכה בקוט"ש	מחיר לקוט"ש בא"ג	סה"כ לתשלום
פרטי חשבון עבור תאריכים:			09/05/21	09/04/21		
777	פסגה	215,438.04	216,467.83	-1,029.79	43.79	₪ -450.94
778	גבע	137,210.83	137,587.22	-376.39	36.65	₪ -137.95
779	שפל	211,186.22	211,903.71	-717.49	30.60	₪ -219.55




**חניון - לוח חשמל מרתפים ראשי 8 - 00023356 - E1P**

סוג תעריף	סוג צריכה	קריאה קודמת	קריאה נוכחית	סה"כ צריכה בקוט"ש	מחיר לקוט"ש בא"ג	סה"כ לתשלום
פרטי חשבון עבור תאריכים:			09/05/21	09/04/21		
777	פסגה	784,271.50	786,888.57	-2,617.07	43.79	₪ -1,146.02
778	גבע	511,446.12	512,751.26	-1,305.14	36.65	₪ -478.33
779	שפל	540,763.67	543,533.20	-2,769.53	30.60	₪ -847.47

**קומה 03 לוח חשמל 2 - 00023362 - E3**

סוג תעריף	סוג צריכה	קריאה קודמת	קריאה נוכחית	סה"כ צריכה בקוט"ש	מחיר לקוט"ש בא"ג	סה"כ לתשלום
פרטי חשבון עבור תאריכים:			09/05/21	09/04/21		
777	פסגה	119,790.007	120,234.87	-444.86	43.79	₪ -194.80
778	גבע	82,203.81	82,413.99	-210.18	36.65	₪ -77.03
779	שפל	114,204.63	114,437.97	-233.33	30.60	₪ -71.40

**קומה 04 לוח חשמל 3 - 00023362 - E4**

סוג תעריף	סוג צריכה	קריאה קודמת	קריאה נוכחית	סה"כ צריכה בקוט"ש	מחיר לקוט"ש בא"ג	סה"כ לתשלום
פרטי חשבון עבור תאריכים:			09/05/21	09/04/21		
777	פסגה	135,995.12	136,660.98	-665.86	43.79	₪ -291.58
778	גבע	69,792.59	69,855.01	-62.42	36.65	₪ -22.88
779	שפל	101,669.56	101,797.82	-128.26	30.60	₪ -39.25

**קומה 05 לוח חשמל 4 - 00023362 - E5**

סוג תעריף	סוג צריכה	קריאה קודמת	קריאה נוכחית	סה"כ צריכה בקוט"ש	מחיר לקוט"ש בא"ג	סה"כ לתשלום
פרטי חשבון עבור תאריכים:			09/05/21	09/04/21		
777	פסגה	107,857.71	108,845.35	-987.65	43.79	₪ -432.49
778	גבע	45,937.41	46,205.16	-267.75	36.65	₪ -98.13
779	שפל	71,035.26	71,535.97	-500.71	30.60	₪ -153.22

**קומה 05 לוח חשמל 5 - 00023362 - E5**

סוג תעריף	סוג צריכה	קריאה קודמת	קריאה נוכחית	סה"כ צריכה בקוט"ש	מחיר לקוט"ש בא"ג	סה"כ לתשלום
פרטי חשבון עבור תאריכים:			09/05/21	09/04/21		
777	פסגה	142,943.43	143,405.76	-462.33	43.79	₪ -202.45
778	גבע	101,525.06	101,587.53	-62.48	36.65	₪ -22.90
779	שפל	128,803.25	128,851.43	-48.18	30.60	₪ -14.74




**קומה 07 לוח חשמל 6 - 00023362 - E7**

סוג תעריף	סוג צריכה	קריאה קודמת	קריאה נוכחית	סה"כ צריכה בקוט"ש	מחיר לקוט"ש בא"ג	סה"כ לתשלום
פרטי חשבון עבור תאריכים:						
777	פסגה	09/04/21	09/05/21	146,839.33	43.79	₪ -212.81
778	גבע	93,219.84	93,306.49	-86.65	36.65	₪ -31.76
779	שפל	105,035.54	105,254.43	-218.89	30.60	₪ -66.98

**שנאי 1 - 8 - 00023362**

סוג תעריף	סוג צריכה	קריאה קודמת	קריאה נוכחית	סה"כ צריכה בקוט"ש	מחיר לקוט"ש בא"ג	סה"כ לתשלום
פרטי חשבון עבור תאריכים:						
777	פסגה	09/04/21	09/05/21	7,767,206.80	43.79	₪ 17,895.48
778	גבע	4,441,936.52	4,456,098.52	14,162.00	36.65	₪ 5,190.37
779	שפל	5,876,319.06	5,905,953.70	29,634.64	30.60	₪ 9,068.20

**חניון - לוח חשמל מרתפים ראשי 1 - 00023367 - E1P**

סוג תעריף	סוג צריכה	קריאה קודמת	קריאה נוכחית	סה"כ צריכה בקוט"ש	מחיר לקוט"ש בא"ג	סה"כ לתשלום
פרטי חשבון עבור תאריכים:						
777	פסגה	09/04/21	09/05/21	513,986.70	43.79	₪ -696.77
778	גבע	366,287.75	367,026.15	-738.40	36.65	₪ -270.62
779	שפל	533,985.17	535,611.93	-1,626.76	30.60	₪ -497.79

**קומה 02 לוח חשמל 3 - 00023367 - E2**

סוג תעריף	סוג צריכה	קריאה קודמת	קריאה נוכחית	סה"כ צריכה בקוט"ש	מחיר לקוט"ש בא"ג	סה"כ לתשלום
פרטי חשבון עבור תאריכים:						
777	פסגה	09/04/21	09/05/21	17,519.80	43.79	₪ -21.74
778	גבע	9,404.98	9,415.44	-10.46	36.65	₪ -3.83
779	שפל	6,958.56	6,960.46	-1.90	30.60	₪ -0.58

**שנאי 2 - 1 - 00023822**

סוג תעריף	סוג צריכה	קריאה קודמת	קריאה נוכחית	סה"כ צריכה בקוט"ש	מחיר לקוט"ש בא"ג	סה"כ לתשלום
פרטי חשבון עבור תאריכים:						
777	פסגה	09/04/21	09/05/21	7,727,768.10	43.79	₪ 9,988.47
778	גבע	4,538,585.44	4,546,543.66	7,958.22	36.65	₪ 2,916.69
779	שפל	6,589,466.78	6,606,090.92	16,624.14	30.60	₪ 5,086.99




**קומה 08 לוח חשמל 3 - 00023822 - E8**

סוג תעריף	סוג צריכה	קריאה קודמת	קריאה נוכחית	סה"כ צריכה בקוט"ש	מחיר לקוט"ש בא"ג	סה"כ לתשלום
פרטי חשבון עבור תאריכים:			09/05/21	09/04/21		
777	פסגה	115,698.65	116,239.43	-540.78	43.79	₪ -236.81
778	גבע	72,085.11	72,231.20	-146.08	36.65	₪ -53.54
779	שפל	93,429.60	93,773.32	-343.72	30.60	₪ -105.18

**קומה 09 לוח חשמל 4 - 00023822 - E9**

סוג תעריף	סוג צריכה	קריאה קודמת	קריאה נוכחית	סה"כ צריכה בקוט"ש	מחיר לקוט"ש בא"ג	סה"כ לתשלום
פרטי חשבון עבור תאריכים:			09/05/21	09/04/21		
777	פסגה	123,312.22	123,954.71	-642.49	43.79	₪ -281.35
778	גבע	78,617.98	78,706.86	-88.89	36.65	₪ -32.58
779	שפל	99,356.54	99,509.45	-152.91	30.60	₪ -46.79

**קומה 10 - מרכז השלטון המקומי 5 - 00023822**

סוג תעריף	סוג צריכה	קריאה קודמת	קריאה נוכחית	סה"כ צריכה בקוט"ש	מחיר לקוט"ש בא"ג	סה"כ לתשלום
פרטי חשבון עבור תאריכים:			09/05/21	09/04/21		
777	פסגה	145,924.11	146,832.26	-908.15	43.79	₪ -397.68
778	גבע	91,831.06	91,963.39	-132.33	36.65	₪ -48.50
779	שפל	104,554.20	104,741.70	-187.49	30.60	₪ -57.37

**קומה 11 לוח חשמל E11 ארמז 6 - 00023822**

סוג תעריף	סוג צריכה	קריאה קודמת	קריאה נוכחית	סה"כ צריכה בקוט"ש	מחיר לקוט"ש בא"ג	סה"כ לתשלום
פרטי חשבון עבור תאריכים:			09/05/21	09/04/21		
777	פסגה	51,447.90	51,694.14	-246.25	43.79	₪ -107.83
778	גבע	24,242.91	24,292.15	-49.23	36.65	₪ -18.04
779	שפל	38,993.39	39,087.59	-94.19	30.60	₪ -28.82

**קומה 12 - 7 - 00023822**

סוג תעריף	סוג צריכה	קריאה קודמת	קריאה נוכחית	סה"כ צריכה בקוט"ש	מחיר לקוט"ש בא"ג	סה"כ לתשלום
פרטי חשבון עבור תאריכים:			09/05/21	09/04/21		
777	פסגה	79,910.53	80,392.73	-482.20	43.79	₪ -211.15
778	גבע	30,927.77	31,002.46	-74.70	36.65	₪ -27.38
779	שפל	65,245.05	65,412.12	-167.07	30.60	₪ -51.12




**חניון - לוח חשמל מפוחי אוויר ועשן חניונים ק 1 - 4 - 16045583**

סה"כ לתשלום	מחיר לקוט"ש בא"ג	סה"כ צריכה בקוט"ש	קריאה נוכחית	קריאה קודמת	סוג צריכה	סוג תעריף
			09/05/21	09/04/21	פרטי חשבון עבור תאריכים:	
₪ -1.05	43.79	-2.40	684.80	682.40	פסגה	777
₪ 0.00	36.65	0.00	650.40	650.40	גבע	778
₪ -5.45	30.60	-17.80	2,215.40	2,197.60	שפל	779

**חניון - לוח מעליות חניון 8,9 - 2 - 16045584**

סה"כ לתשלום	מחיר לקוט"ש בא"ג	סה"כ צריכה בקוט"ש	קריאה נוכחית	קריאה קודמת	סוג צריכה	סוג תעריף
			09/05/21	09/04/21	פרטי חשבון עבור תאריכים:	
₪ -92.83	43.79	-212.00	8,221.70	8,009.70	פסגה	777
₪ -25.07	36.65	-68.40	3,179.40	3,111.00	גבע	778
₪ -34.18	30.60	-111.70	12,126.10	12,014.40	שפל	779

**סה"כ לדירה:**

שיא ביקוש	סה"כ	שפל	גבע	פסגה	
253.40	104,019.60	36,693.46	17,375.27	49,950.88	סה"כ צריכה
	₪ 39,469.72	₪ 11,228.20	₪ 6,368.03	₪ 21,873.49	סה"כ לתשלום

₪ 211.60	<b>תשלום קבוע</b>	
₪ 39,681.32	<b>סה"כ לתשלום</b>	<b>לא כולל מע"מ</b>

