



16/05/21 תאריך הפקה:
 10/05/21 תאריך קריאה נוכחית:
 09/04/21 תאריך קריאה קודמת:

שם דייר: חדרי קרויקי
 שם אתר: תערוכה 3 נמל ת"א

לקוח/ה נכבד/ה, אנו מתכבדים להגיש את חישוב צריכת החשמל לתקופה 10/05/21 - 09/04/21:

חדרי קרויקי - 3 - 81036747(0x0)

סוג תעריף	סוג צריכה	קריאה קודמת	קריאה נוכחית	סה"כ צריכה בקוט"ש	מחיר לקוט"ש בא"ג	סה"כ לתשלום
			10/05/21	09/04/21	פרטי חשבון עבור תאריכים:	
777	פסגה	366,407.24	371,153.30	4,746.06	43.79	2,078.30 ₪
778	גבע	257,599.79	261,148.99	3,549.20	36.65	1,300.78 ₪
779	שפל	658,879.34	665,074.79	6,195.45	30.60	1,895.81 ₪

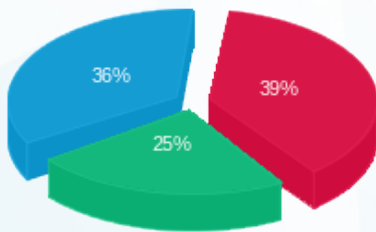
סה"כ לדייר:

פסגה	גבע	שפל	סה"כ	שיא ביקוש
4,746.06	3,549.20	6,195.45	14,490.70	69.25
2,078.30 ₪	1,300.78 ₪	1,895.81 ₪	5,274.89 ₪	

סה"כ צריכה
 סה"כ לתשלום

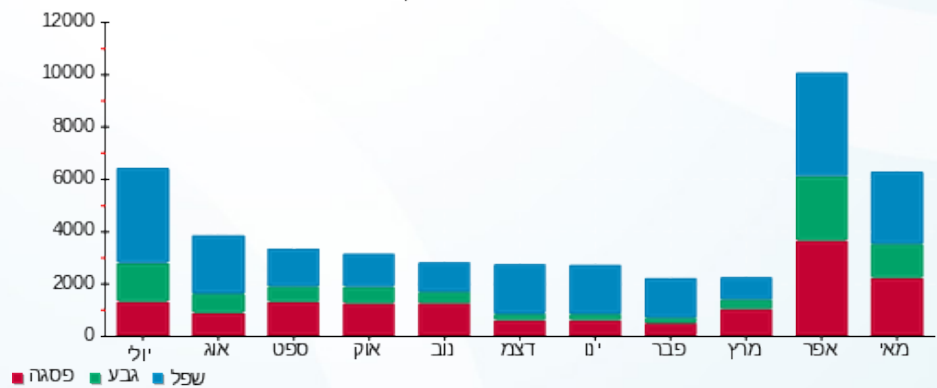
211.60 ₪	תשלום קבוע	
0.00 ₪	תשלום עבור גודל חיבור בKVA (0x0)	
5,486.49 ₪	סה"כ לתשלום	לא כולל מע"מ

התפלגות חיוב בש"ח לפי תע"ז



■ פסגה (2,078.30 ₪)
 ■ גבע (1,300.78 ₪)
 ■ שפל (1,895.81 ₪)

הסטוריית צריכה בקוט"ש





16/05/21 תאריך הפקדה:
 10/05/21 תאריך קריאה נוכחית:
 09/04/21 תאריך קריאה קודמת:

שם דייר: מסעדת ג'פניקה
 שם אתר: תערוכה 3 נמל ת"א

לקוח/ה נכבד/ה, אנו מתכבדים להגיש את חישוב צריכת החשמל לתקופה 10/05/21 - 09/04/21:

מסעדת ג'פניקה - 2 - (0x0)81036747

סוג תעריף	סוג צריכה	קריאה קודמת	קריאה נוכחית	סה"כ צריכה בקוט"ש	מחיר לקוט"ש בא"ג	סה"כ לתשלום
פרטי חשבון עבור תאריכים:						
777	פסגה	09/04/21	10/05/21	27.24	43.79	11.93 ₪
778	גבע	355,752.18	355,767.10	14.91	36.65	5.47 ₪
779	שפל	755,813.71	755,845.64	31.93	30.60	9.77 ₪

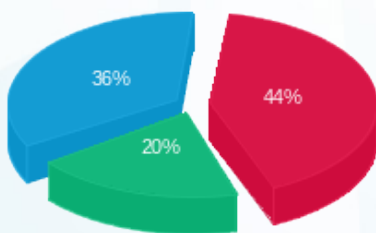
סה"כ לדייר:

פסגה	גבע	שפל	סה"כ	שיא ביקוש
27.24	14.91	31.93	74.08	2.54
11.93 ₪	5.47 ₪	9.77 ₪	27.16 ₪	

סה"כ צריכה
 סה"כ לתשלום

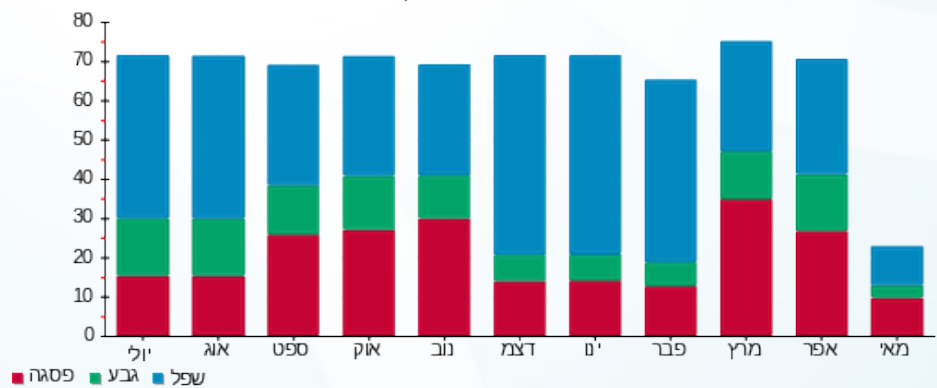
211.60 ₪	תשלום קבוע	
0.00 ₪	תשלום עבור גודל חיבור בKVA (0x0)	
238.76 ₪	סה"כ לתשלום	לא כולל מע"מ

התפלגות חיוב בש"ח לפי תעו"ז



פסגה (11.93 ₪)
 גבע (5.47 ₪)
 שפל (9.77 ₪)

הסטוריית צריכה בקוט"ש



16/05/21 תאריך הפקה:
 10/05/21 תאריך קריאה נוכחית:
 09/04/21 תאריך קריאה קודמת:

שם דייר: מסעדת מיט קיצין
 שם אתר: תערוכה 3 נמל ת"א

לקוח/ה נכבד/ה, אנו מתכבדים להגיש את חישוב צריכת החשמל לתקופה 10/05/21 - 09/04/21:

מסעדת מיט קיצין - 1 - 81036747(0x0)

סוג תעריף	סוג צריכה	קריאה קודמת	קריאה נוכחית	סה"כ צריכה בקוט"ש	מחיר לקוט"ש בא"ג	סה"כ לתשלום
		09/04/21	10/05/21			
777	פסגה	684,902.34	695,922.76	11,020.41	43.79	4,825.84 ₪
778	גבע	418,443.49	423,424.44	4,980.95	36.65	1,825.52 ₪
779	שפל	892,436.12	901,621.63	9,185.50	30.60	2,810.76 ₪

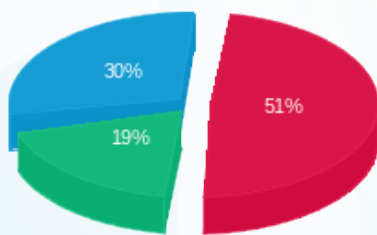
סה"כ לדייר:

פסגה	גבע	שפל	סה"כ	שיא ביקוש
11,020.41	4,980.95	9,185.50	25,186.86	94.46
4,825.84 ₪	1,825.52 ₪	2,810.76 ₪	9,462.12 ₪	

סה"כ צריכה
 סה"כ לתשלום

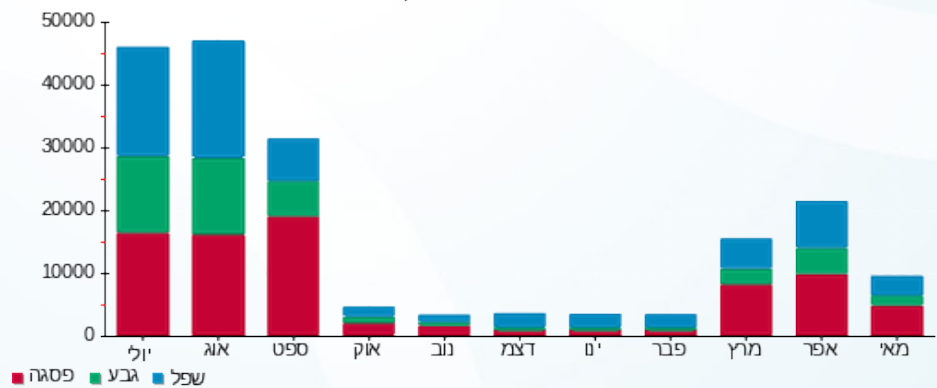
211.60 ₪	תשלום קבוע	
0.00 ₪	תשלום עבור גודל חיבור בKVA (0x0)	
9,673.72 ₪	סה"כ לתשלום	לא כולל מע"מ

התפלגות חיוב בש"ח לפי תעו"ז



■ פסגה (4,825.84 ₪)
 ■ גבע (1,825.52 ₪)
 ■ שפל (2,810.76 ₪)

הסטוריית צריכה בקוט"ש



16/05/21 תאריך הפקה:
 10/05/21 תאריך קריאה נוכחית:
 09/04/21 תאריך קריאה קודמת:

שם דייר: משרדי TLV
 שם אתר: תערוכה 3 נמל ת"א

לקוח/ה נכבד/ה, אנו מתכבדים להגיש את חישוב צריכת החשמל לתקופה **10/05/21 - 09/04/21**:

משרדי 4 - (0x0)81036747 - TLV

סה"כ לתשלום	מחיר לקוט"ש בא"ג	סה"כ צריכה בקוט"ש	קריאה נוכחית	קריאה קודמת	סוג צריכה	סוג תעריף
			10/05/21	09/04/21	פרטי חשבון עבור תאריכים:	
258.60 ₪	43.79	590.54	52,570.92	51,980.38	פסגה	777
69.34 ₪	36.65	189.18	16,115.85	15,926.67	גבע	778
137.80 ₪	30.60	450.32	50,337.25	49,886.93	שפל	779

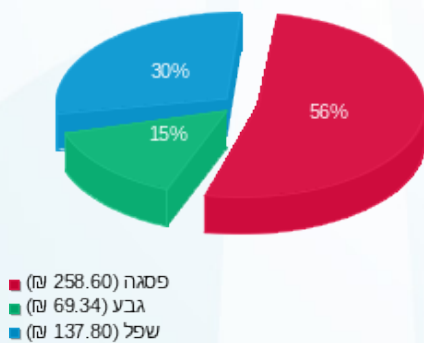
סה"כ לדייר:

שיא ביקוש	סה"כ	שפל	גבע	פסגה
8.35	1,230.04	450.32	189.18	590.54
	465.73 ₪	137.80 ₪	69.34 ₪	258.60 ₪

סה"כ צריכה
 סה"כ לתשלום

211.60 ₪	תשלום קבוע	
0.00 ₪	תשלום עבור גודל חיבור בKVA (0x0)	
677.33 ₪	סה"כ לתשלום	לא כולל מע"מ

התפלגות חיוב בש"ח לפי תעו"ז



הסטוריית צריכה בקוט"ש

