



17/05/21 תאריך הפקדה:  
 12/05/21 תאריך קריאה נוכחית:  
 10/04/21 תאריך קריאה קודמת:

שם דייר: אפרים רוגובין בע"מ  
 שם אתר: בית התמר

לקוח/ה נכבד/ה, אנו מתכבדים להגיש את חישוב צריכת החשמל לתקופה 12/05/21 - 10/04/21:

ק. 4 צפון נכס 243 מ - 1 - 16224966(3x100)

סוג תעריף	סוג צריכה	קריאה קודמת	קריאה נוכחית	סה"כ צריכה בקוט"ש	מחיר לקוט"ש בא"ג	סה"כ לתשלום
			12/05/21	10/04/21	פרטי חשבון עבור תאריכים:	
777	פסגה	1,002.40	1,008.80	6.40	43.79	2.80 ₪
778	גבע	403.20	403.20	0.00	36.65	0.00 ₪
779	שפל	1,612.40	1,612.40	0.00	30.60	0.00 ₪

קומה 04 120 מטר מ 1.2.21 - 3 - 16224966(3x25)

סוג תעריף	סוג צריכה	קריאה קודמת	קריאה נוכחית	סה"כ צריכה בקוט"ש	מחיר לקוט"ש בא"ג	סה"כ לתשלום
			12/05/21	10/04/21	פרטי חשבון עבור תאריכים:	
777	פסגה	9,967.94	9,972.13	4.19	43.79	1.84 ₪
778	גבע	2,174.85	2,176.67	1.82	36.65	0.67 ₪
779	שפל	8,402.62	8,407.39	4.77	30.60	1.46 ₪

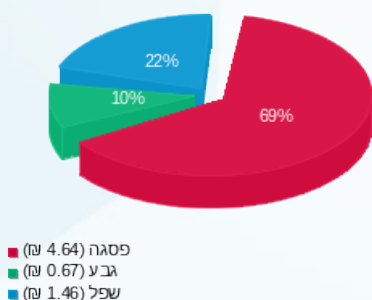
סה"כ לדייר:

פסגה	גבע	שפל	סה"כ	שיא ביקוש
10.59	1.82	4.77	17.18	2.56
₪ 4.64	₪ 0.67	₪ 1.46	₪ 6.77	

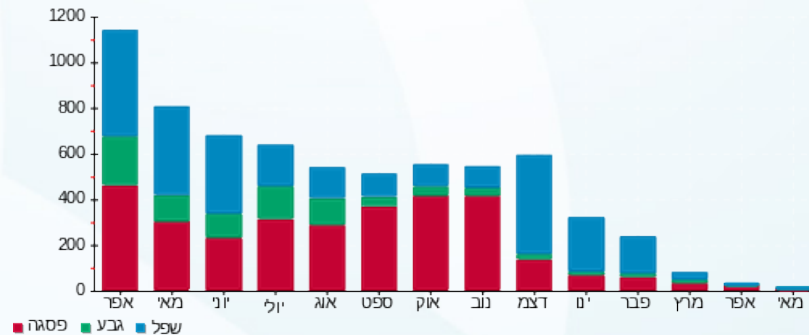
סה"כ צריכה  
 סה"כ לתשלום

₪ 50.00	תשלום קבוע	
₪ 50.22	תשלום עבור גודל חיבור בKVA (3x125)	
₪ 106.98	סה"כ לתשלום	לא כולל מע"מ

התפלגות חיוב בש"ח לפי תע"ז



הסטוריית צריכה בקוט"ש



17/05/21 תאריך הפקה:  
 12/05/21 תאריך קריאה נוכחית:  
 10/04/21 תאריך קריאה קודמת:

שם דייר: תדהר השקעות ג.ב בע"מ  
 שם אתר: בית התמר

**לקוח/ה נכבד/ה, אנו מתכבדים להגיש את חישוב צריכת החשמל לתקופה 12/05/21 - 10/04/21:**

**ק. 4 צפון נכס 243 מ - 1 - 16224966(3x100)**

סוג תעריף	סוג צריכה	קריאה קודמת	קריאה נוכחית	סה"כ צריכה בקוט"ש	מחיר לקוט"ש בא"ג	סה"כ לתשלום
			12/05/21	10/04/21	פרטי חשבון עבור תאריכים:	
777	פסגה	1,002.40	1,008.80	6.40	43.79	2.80 ₪
778	גבע	403.20	403.20	0.00	36.65	0.00 ₪
779	שפל	1,612.40	1,612.40	0.00	30.60	0.00 ₪

**ק.4 מרכז נכס 120מטר מ 1.2.21 - 3 - 16224966(3x25)**

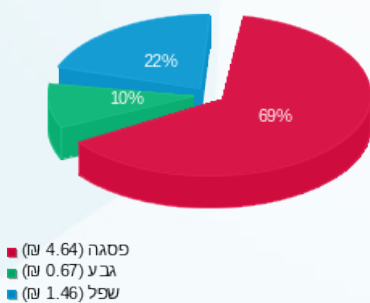
סוג תעריף	סוג צריכה	קריאה קודמת	קריאה נוכחית	סה"כ צריכה בקוט"ש	מחיר לקוט"ש בא"ג	סה"כ לתשלום
			12/05/21	10/04/21	פרטי חשבון עבור תאריכים:	
777	פסגה	9,967.94	9,972.13	4.19	43.79	1.84 ₪
778	גבע	2,174.85	2,176.67	1.82	36.65	0.67 ₪
779	שפל	8,402.62	8,407.39	4.77	30.60	1.46 ₪

**סה"כ לדייר:**

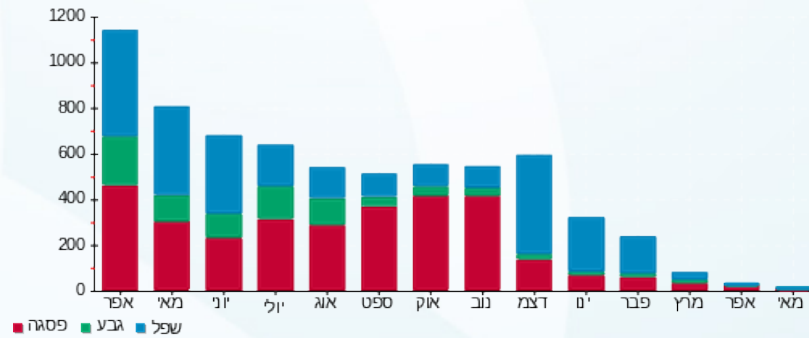
פסגה	גבע	שפל	סה"כ	שיא ביקוש
10.59	1.82	4.77	17.18	2.56
₪ 4.64	₪ 0.67	₪ 1.46	₪ 6.77	

לא כולל מע"מ	סה"כ לתשלום	תשלום עבור גודל חיבור בKVA (3x125)	תשלום קבוע
	106.98 ₪	50.22 ₪	50.00 ₪

התפלגות חיוב בש"ח לפי תע"ז



הסטוריית צריכה בקוט"ש





17/05/21 תאריך הפקה:  
 12/05/21 תאריך קריאה נוכחית:  
 10/04/21 תאריך קריאה קודמת:

שם דייר: תדהר השקעות ג.ב.  
 שם אתר: בית התמר

לקוח/ה נכבד/ה, אנו מתכבדים להגיש את חישוב צריכת החשמל לתקופה 12/05/21 - 10/04/21:

תדהר השקעות ג.ב. - 2 - 16224966 (3x100)

סוג תעריף	סוג צריכה	קריאה קודמת	קריאה נוכחית	סה"כ צריכה בקוט"ש	מחיר לקוט"ש בא"ג	סה"כ לתשלום
פרטי חשבון עבור תאריכים:						
777	פסגה	10/04/21	12/05/21	702.00	43.79	307.41 ₪
778	גבע	2,221.30	2,407.20	185.90	36.65	68.13 ₪
779	שפל	7,725.60	8,120.20	394.60	30.60	120.75 ₪

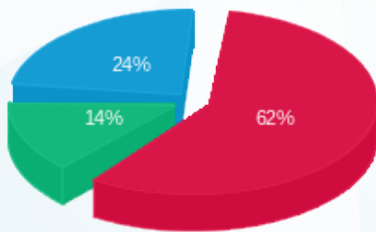
סה"כ לדייר:

פסגה	גבע	שפל	סה"כ	שיא ביקוש
702.00	185.90	394.60	1,282.50	6.33
₪ 307.41	₪ 68.13	₪ 120.75	₪ 496.29	

סה"כ צריכה  
 סה"כ לתשלום

₪ 50.00	<b>תשלום קבוע</b>	
₪ 20.09	<b>תשלום עבור גודל חיבור בKVA (3x100)</b>	
₪ 566.37	<b>סה"כ לתשלום</b>	<b>לא כולל מע"מ</b>

התפלגות חיוב בש"ח לפי תעו"ז



פסגה (307.41 ₪) 62%  
 גבע (68.13 ₪) 14%  
 שפל (120.75 ₪) 24%

הסטוריית צריכה בקוט"ש

