



19/05/21 תאריך הפקדה:
 02/03/21 תאריך קריאה נוכחית:
 16/02/21 תאריך קריאה קודמת:

שם דייר: יט"א א"צ
 שם אתר: פארק הברון

לקוח/ה נכבד/ה, אנו מתכבדים להגיש את חישוב צריכת החשמל לתקופה 02/03/21 - 16/02/21:

יט"א א"צ - 4 - 00022150 (0x0)

סוג תעריף	סוג צריכה	קריאה קודמת	קריאה נוכחית	סה"כ צריכה בקוט"ש	מחיר לקוט"ש בא"ג	סה"כ לתשלום
פרטי חשבון עבור תאריכים:						
		16/02/21	28/02/21			
777	פסגה	299,595.43	298,064.93	-1,530.50	87.59	₪ -1,340.57
778	גבע	248,446.67	248,446.67	0.00	53.68	₪ 0.00
779	שפל	362,490.38	357,089.51	-5,400.87	33.94	₪ -1,833.06
פרטי חשבון עבור תאריכים:						
		01/03/21	02/03/21			
777	פסגה	298,064.93	299,934.17	1,869.24	43.79	₪ 818.54
778	גבע	248,446.67	248,486.67	40.00	36.65	₪ 14.66
779	שפל	357,089.51	362,915.48	5,825.97	30.60	₪ 1,782.75

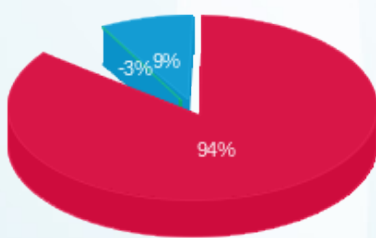
סה"כ לדייר:

שיא ביקוש	סה"כ	שפל	גבע	פסגה
23.61	803.84	425.10	40.00	338.74
	₪ -557.68	₪ -50.31	₪ 14.66	₪ -522.03

סה"כ צריכה
 סה"כ לתשלום

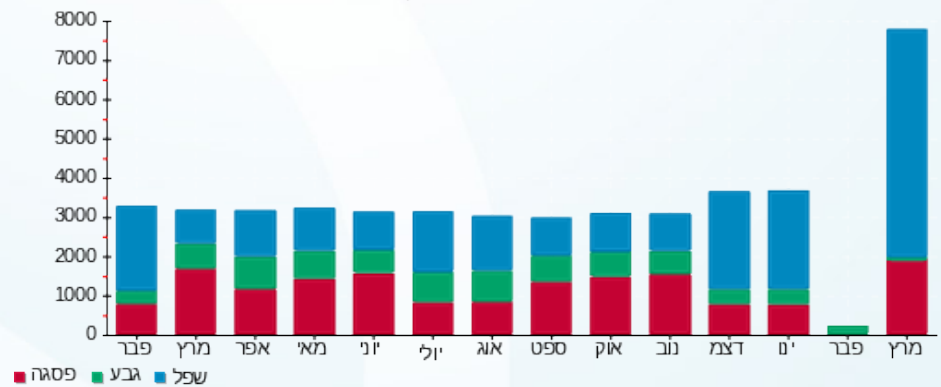
211.60 ₪	תשלום קבוע	
0.00 ₪	תשלום עבור גודל חיבור בKVA (0x0)	
-346.08 ₪	סה"כ לתשלום	לא כולל מע"מ

התפלגות חיוב בש"ח לפי תעו"ז



פסגה (₪ -522.03) (94%)
 גבע (₪ 14.66) (3%)
 שפל (₪ -50.31) (99%)

הסטוריית צריכה בקוט"ש



19/05/21 תאריך הפקה:
 02/03/21 תאריך קריאה נוכחית:
 16/02/21 תאריך קריאה קודמת:

שם דייר: לוח מעליות 2,3,4
 שם אתר: פארק הברון

לקוח/ה נכבד/ה, אנו מתכבדים להגיש את חישוב צריכת החשמל לתקופה 16/02/21 - 02/03/21:

לוח מעליות 2,3,4 - 7 - 00022150 (0x0)

סוג תעריף	סוג צריכה	קריאה קודמת	קריאה נוכחית	סה"כ צריכה בקוט"ש	מחיר לקוט"ש בא"ג	סה"כ לתשלום
פרטי חשבון עבור תאריכים:						
777	פסגה	16/02/21	28/02/21	302.11	87.59	264.62 ₪
778	גבע	121,656.11	121,676.59	20.48	53.68	10.99 ₪
779	שפל	159,285.43	160,135.51	850.08	33.94	288.52 ₪
פרטי חשבון עבור תאריכים:						
777	פסגה	243,542.59	243,676.56	133.98	43.79	58.67 ₪
778	גבע	121,676.59	121,689.71	13.13	36.65	4.81 ₪
779	שפל	160,135.51	160,218.89	83.38	30.60	25.51 ₪

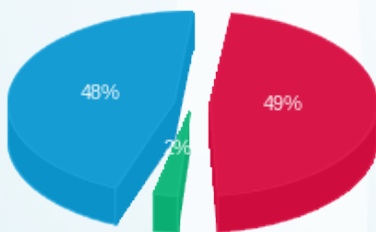
סה"כ לדייר:

פסגה	גבע	שפל	סה"כ	שיא ביקוש
436.08	33.60	933.46	1,403.14	9.19
₪ 323.28	₪ 15.80	₪ 314.03	₪ 653.12	

סה"כ צריכה
 סה"כ לתשלום

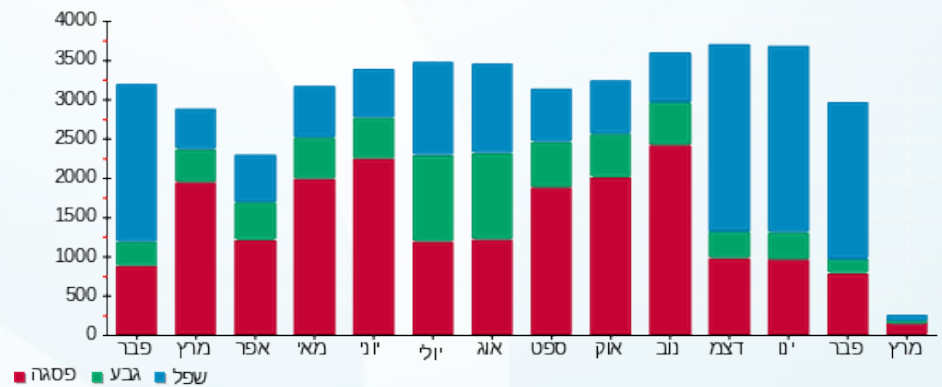
211.60 ₪	תשלום קבוע	
0.00 ₪	תשלום עבור גודל חיבור בKVA (0x0)	
864.72 ₪	סה"כ לתשלום	לא כולל מע"מ

התפלגות חיוב בש"ח לפי תעו"ז



פסגה (323.28 ₪) ■
 גבע (15.80 ₪) ■
 שפל (314.03 ₪) ■

הסטוריית צריכה בקוט"ש





19/05/21 תאריך הפקה:
 02/03/21 תאריך קריאה נוכחית:
 16/02/21 תאריך קריאה קודמת:

שם דייר: לוח מעלית משא (מעלית מס 1)
 שם אתר: פארק הברון

לקוח/ה נכבד/ה, אנו מתכבדים להגיש את חישוב צריכת החשמל לתקופה 02/03/21 - 16/02/21:

לוח מעלית משא (מעלית מס 1) - 6 - 00022150 (0x0)

סוג תעריף	סוג צריכה	קריאה קודמת	קריאה נוכחית	סה"כ צריכה בקוט"ש	מחיר לקוט"ש בא"ג	סה"כ לתשלום
פרטי חשבון עבור תאריכים:						
		16/02/21	28/02/21			
777	פסגה	96,646.53	95,874.92	-771.61	87.59	₪ -675.85
778	גבע	30,097.20	29,880.87	-216.33	53.68	₪ -116.12
779	שפל	51,834.89	49,879.59	-1,955.30	33.94	₪ -663.63
פרטי חשבון עבור תאריכים:						
		01/03/21	02/03/21			
777	פסגה	95,874.92	96,855.84	980.92	43.79	₪ 429.54
778	גבע	29,880.87	30,142.74	261.87	36.65	₪ 95.97
779	שפל	49,879.59	52,143.61	2,264.02	30.60	₪ 692.79

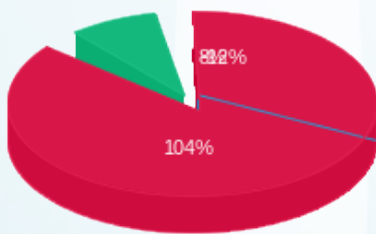
סה"כ לדייר:

פסגה	גבע	שפל	סה"כ	שיא ביקוש
209.31	45.54	308.73	563.58	10.48
₪ -246.31	₪ -20.15	₪ 29.16	₪ -237.29	

סה"כ צריכה
 סה"כ לתשלום

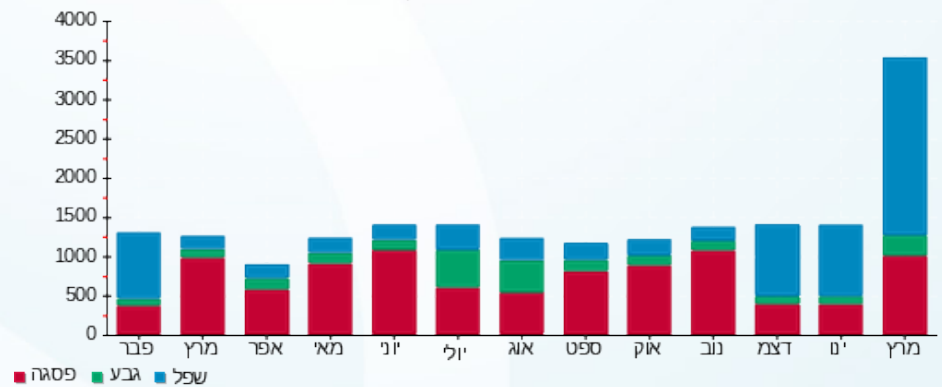
₪ 211.60	תשלום קבוע	
₪ 0.00	תשלום עבור גודל חיבור בKVA (0x0)	
₪ -25.69	סה"כ לתשלום	לא כולל מע"מ

התפלגות חיוב בש"ח לפי תעו"ז



פסגה (₪ -246.31)
 גבע (₪ -20.15)
 שפל (₪ 29.16)

הסטוריית צריכה בקוט"ש



19/05/21 תאריך הפקה:
 02/03/21 תאריך קריאה נוכחית:
 16/02/21 תאריך קריאה קודמת:

שם דייר: צ'לרים 3,4
 שם אתר: פארק הברון

לקוח/ה נכבד/ה, אנו מתכבדים להגיש את חישוב צריכת החשמל לתקופה 02/03/21 - 16/02/21:

צ'לרים 3,4 - 5 - 00022150 (0x0)

סה"כ לתשלום	מחיר לקוט"ש בא"ג	סה"כ צריכה בקוט"ש	קריאה נוכחית	קריאה קודמת	סוג צריכה	סוג תעריף
			28/02/21	16/02/21	פרטי חשבון עבור תאריכים:	
₪ -5,130.72	87.59	-5,857.65	1,684,696.61	1,690,554.26	פסגה	777
₪ -1,027.30	53.68	-1,913.75	455,673.43	457,587.18	גבע	778
₪ -3,958.88	33.94	-11,664.34	445,721.17	457,385.51	שפל	779
			02/03/21	01/03/21	פרטי חשבון עבור תאריכים:	
₪ 4,123.74	43.79	9,417.08	1,694,113.70	1,684,696.61	פסגה	777
₪ 1,069.61	36.65	2,918.44	458,591.86	455,673.43	גבע	778
₪ 6,544.54	30.60	21,387.37	467,108.54	445,721.17	שפל	779

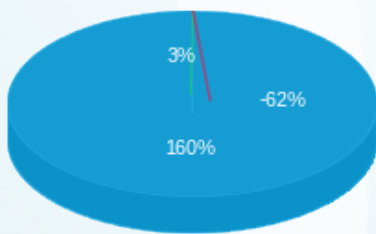
סה"כ לדייר:

שיא ביקוש	סה"כ	שפל	גבע	פסגה
122.36	14,287.15	9,723.03	1,004.68	3,559.43
	₪ 1,620.99	₪ 2,585.66	₪ 42.30	₪ -1,006.97

סה"כ צריכה
 סה"כ לתשלום

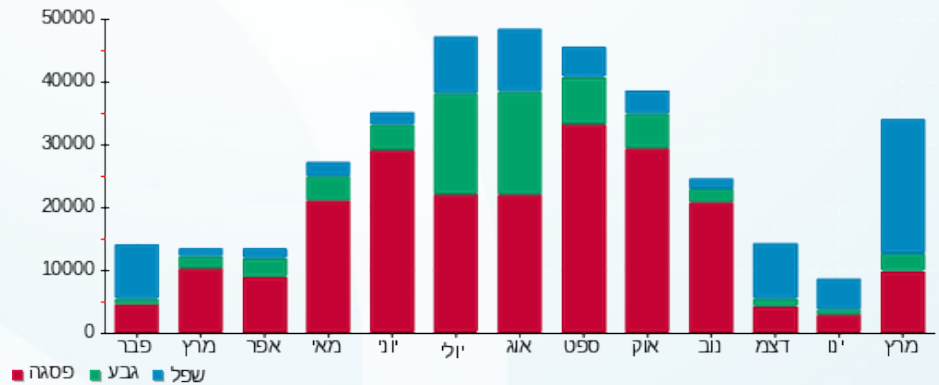
₪ 211.60	תשלום קבוע	
₪ 0.00	תשלום עבור גודל חיבור בKVA (0x0)	
₪ 1,832.59	סה"כ לתשלום	לא כולל מע"מ

התפלגות חיוב בש"ח לפי תעו"ז



פסגה (-1,006.97 ₪) ■
 גבע (42.30 ₪) ■
 שפל (2,585.66 ₪) ■

הסטוריית צריכה בקוט"ש





19/05/21 תאריך הפקה:
 02/03/21 תאריך קריאה נוכחית:
 16/02/21 תאריך קריאה קודמת:

שם דייר: ציבורי
שם אתר: פארק הברון

לקוח/ה נכבד/ה, אנו מתכבדים להגיש את חישוב צריכת החשמל לתקופה 16/02/21 - 02/03/21:

מפסק ראשי - 1 - 00022150(0x0)

סוג תעריף	סוג צריכה	קריאה קודמת	קריאה נוכחית	סה"כ צריכה בקוט"ש	מחיר לקוט"ש בא"ג	סה"כ לתשלום
פרטי חשבון עבור תאריכים:						
		16/02/21	28/02/21			
777	פסגה	7,012,363.80	6,984,616.40	-27,747.40	87.59	24,303.95 ₪
778	גבע	3,512,688.88	3,501,747.32	-10,941.56	53.68	5,873.43 ₪
779	שפל	4,741,352.76	4,659,458.44	-81,894.32	33.94	27,794.93 ₪
פרטי חשבון עבור תאריכים:						
		01/03/21	02/03/21			
777	פסגה	6,984,616.40	7,019,039.52	34,423.12	43.79	15,073.88 ₪
778	גבע	3,501,747.32	3,514,498.16	12,750.84	36.65	4,673.18 ₪
779	שפל	4,659,458.44	4,756,743.44	97,285.00	30.60	29,769.21 ₪

צילר 1 - 2 - 00022150(0x0)

סוג תעריף	סוג צריכה	קריאה קודמת	קריאה נוכחית	סה"כ צריכה בקוט"ש	מחיר לקוט"ש בא"ג	סה"כ לתשלום
פרטי חשבון עבור תאריכים:						
		16/02/21	28/02/21			
777	פסגה	611,814.28	611,684.72	129.56	87.59	113.48 ₪
778	גבע	375,335.53	375,269.37	66.16	53.68	35.51 ₪
779	שפל	302,749.53	302,255.39	494.14	33.94	167.71 ₪
פרטי חשבון עבור תאריכים:						
		01/03/21	02/03/21			
777	פסגה	611,684.72	611,846.60	-161.88	43.79	70.89 ₪
778	גבע	375,269.37	375,346.62	-77.25	36.65	28.31 ₪
779	שפל	302,255.39	302,863.52	-608.14	30.60	186.09 ₪

צילר 2 - 3 - 00022150(0x0)

סוג תעריף	סוג צריכה	קריאה קודמת	קריאה נוכחית	סה"כ צריכה בקוט"ש	מחיר לקוט"ש בא"ג	סה"כ לתשלום
פרטי חשבון עבור תאריכים:						
		16/02/21	28/02/21			
777	פסגה	2,805,499.72	2,791,341.05	14,158.67	87.59	12,401.58 ₪
778	גבע	1,593,891.92	1,588,203.66	5,688.26	53.68	3,053.46 ₪
779	שפל	2,237,590.19	2,192,727.68	44,862.51	33.94	15,226.34 ₪
פרטי חשבון עבור תאריכים:						
		01/03/21	02/03/21			





צילר 2 - 3 - 00022150(0x0)

סוג תעריף	סוג צריכה	קריאה קודמת	קריאה נוכחית	סה"כ צריכה בקוט"ש	מחיר לקוט"ש בא"ג	סה"כ לתשלום
777	פסגה	2,791,341.05	2,806,349.20	-15,008.15	43.79	₪ -6,572.07
778	גבע	1,588,203.66	1,594,197.83	-5,994.18	36.65	₪ -2,196.87
779	שפל	2,192,727.68	2,239,034.81	-46,307.13	30.60	₪ -14,169.98

יט"א א"צ - 4 - 00022150(0x0)

סוג תעריף	סוג צריכה	קריאה קודמת	קריאה נוכחית	סה"כ צריכה בקוט"ש	מחיר לקוט"ש בא"ג	סה"כ לתשלום
פרטי חשבון עבור תאריכים:						
		16/02/21	28/02/21			
777	פסגה	299,595.43	298,064.93	1,530.50	87.59	₪ 1,340.57
778	גבע	248,446.67	248,446.67	0.00	53.68	₪ 0.00
779	שפל	362,490.38	357,089.51	5,400.87	33.94	₪ 1,833.06
פרטי חשבון עבור תאריכים:						
		01/03/21	02/03/21			
777	פסגה	298,064.93	299,934.17	-1,869.24	43.79	₪ -818.54
778	גבע	248,446.67	248,486.67	-40.00	36.65	₪ -14.66
779	שפל	357,089.51	362,915.48	-5,825.97	30.60	₪ -1,782.75

צילרים 3,4 - 5 - 00022150(0x0)

סוג תעריף	סוג צריכה	קריאה קודמת	קריאה נוכחית	סה"כ צריכה בקוט"ש	מחיר לקוט"ש בא"ג	סה"כ לתשלום
פרטי חשבון עבור תאריכים:						
		16/02/21	28/02/21			
777	פסגה	1,690,554.26	1,684,696.61	5,857.65	87.59	₪ 5,130.72
778	גבע	457,587.18	455,673.43	1,913.75	53.68	₪ 1,027.30
779	שפל	457,385.51	445,721.17	11,664.34	33.94	₪ 3,958.88
פרטי חשבון עבור תאריכים:						
		01/03/21	02/03/21			
777	פסגה	1,684,696.61	1,694,113.70	-9,417.08	43.79	₪ -4,123.74
778	גבע	455,673.43	458,591.86	-2,918.44	36.65	₪ -1,069.61
779	שפל	445,721.17	467,108.54	-21,387.37	30.60	₪ -6,544.54

לוח מעלית משא (מעלית מס 1) - 6 - 00022150(0x0)

סוג תעריף	סוג צריכה	קריאה קודמת	קריאה נוכחית	סה"כ צריכה בקוט"ש	מחיר לקוט"ש בא"ג	סה"כ לתשלום
פרטי חשבון עבור תאריכים:						
		16/02/21	28/02/21			
777	פסגה	96,646.53	95,874.92	771.61	87.59	₪ 675.85
778	גבע	30,097.20	29,880.87	216.33	53.68	₪ 116.12
779	שפל	51,834.89	49,879.59	1,955.30	33.94	₪ 663.63
פרטי חשבון עבור תאריכים:						
		01/03/21	02/03/21			





לוח מעלית משא (מעלית מס 1) - 6 - 00022150(0x0)

סוג תעריף	סוג צריכה	קריאה קודמת	קריאה נוכחית	סה"כ צריכה בקוט"ש	מחיר לקוט"ש בא"ג	סה"כ לתשלום
777	פסגה	95,874.92	96,855.84	-980.92	43.79	₪ -429.54
778	גבע	29,880.87	30,142.74	-261.87	36.65	₪ -95.97
779	שפל	49,879.59	52,143.61	-2,264.02	30.60	₪ -692.79

לוח מעליות 2,3,4 - 7 - 00022150(0x0)

סוג תעריף	סוג צריכה	קריאה קודמת	קריאה נוכחית	סה"כ צריכה בקוט"ש	מחיר לקוט"ש בא"ג	סה"כ לתשלום
פרטי חשבון עבור תאריכים:						
		16/02/21	28/02/21			
777	פסגה	243,240.48	243,542.59	-302.11	87.59	₪ -264.62
778	גבע	121,656.11	121,676.59	-20.48	53.68	₪ -10.99
779	שפל	159,285.43	160,135.51	-850.08	33.94	₪ -288.52
פרטי חשבון עבור תאריכים:						
		01/03/21	02/03/21			
777	פסגה	243,542.59	243,676.56	-133.98	43.79	₪ -58.67
778	גבע	121,676.59	121,689.71	-13.13	36.65	₪ -4.81
779	שפל	160,135.51	160,218.89	-83.38	30.60	₪ -25.51

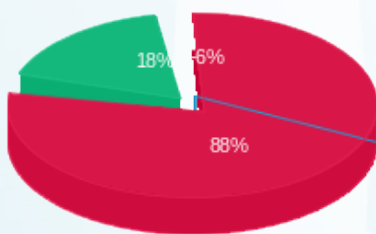
סה"כ לדירה:

פסגה	גבע	שפל	סה"כ	שיא ביקוש
1,250.36	368.45	2,441.76	4,060.57	277.92
₪ -1,905.93	₪ -389.07	₪ 133.71	₪ -2,161.28	

סה"כ צריכה
סה"כ לתשלום

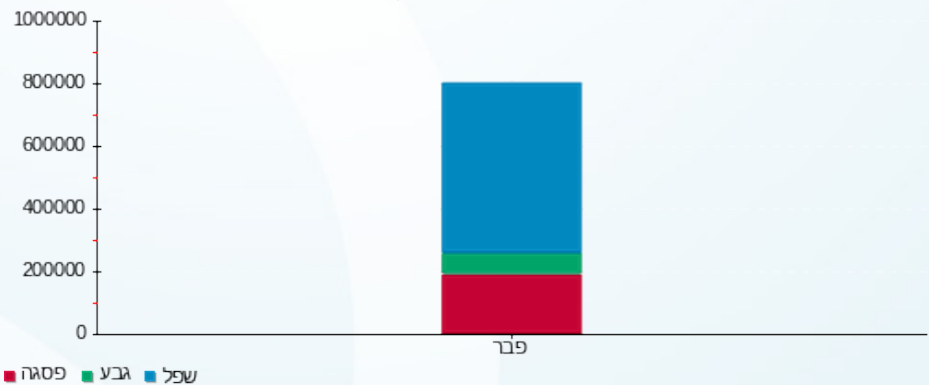
211.60 ₪	תשלום קבוע	
0.00 ₪	תשלום עבור גודל חיבור בKVA (0x0)	
-1,949.68 ₪	סה"כ לתשלום	לא כולל מע"מ

התפלגות חיוב בש"ח לפי תעו"ז



פסגה (1,905.93 ₪) 88%
גבע (389.07 ₪) 18%
שפל (133.71 ₪) 6%

הסטוריית צריכה בקוט"ש





19/05/21

תאריך הפקדה:

שם דייר: צילר 1
שם אתר: פארק הברון

02/03/21

תאריך קריאה נוכחית:

16/02/21

תאריך קריאה קודמת:

לקוח/ה נכבד/ה, אנו מתכבדים להגיש את חישוב צריכת החשמל לתקופה 02/03/21 - 16/02/21:

צילר 1 - 2 - 00022150 (0x0)

סוג תעריף	סוג צריכה	קריאה קודמת	קריאה נוכחית	סה"כ צריכה בקוט"ש	מחיר לקוט"ש בא"ג	סה"כ לתשלום
פרטי חשבון עבור תאריכים:						
		16/02/21	28/02/21			
777	פסגה	611,814.28	611,684.72	-129.56	87.59	₪ -113.48
778	גבע	375,335.53	375,269.37	-66.16	53.68	₪ -35.51
779	שפל	302,749.53	302,255.39	-494.14	33.94	₪ -167.71
פרטי חשבון עבור תאריכים:						
		01/03/21	02/03/21			
777	פסגה	611,684.72	611,846.60	161.88	43.79	₪ 70.89
778	גבע	375,269.37	375,346.62	77.25	36.65	₪ 28.31
779	שפל	302,255.39	302,863.52	608.14	30.60	₪ 186.09

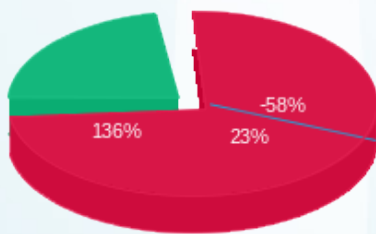
סה"כ לדייר:

פסגה	גבע	שפל	סה"כ	שיא ביקוש
32.32	11.09	114.00	157.40	0.90
₪ -42.60	₪ -7.20	₪ 18.38	₪ -31.42	

סה"כ צריכה
סה"כ לתשלום

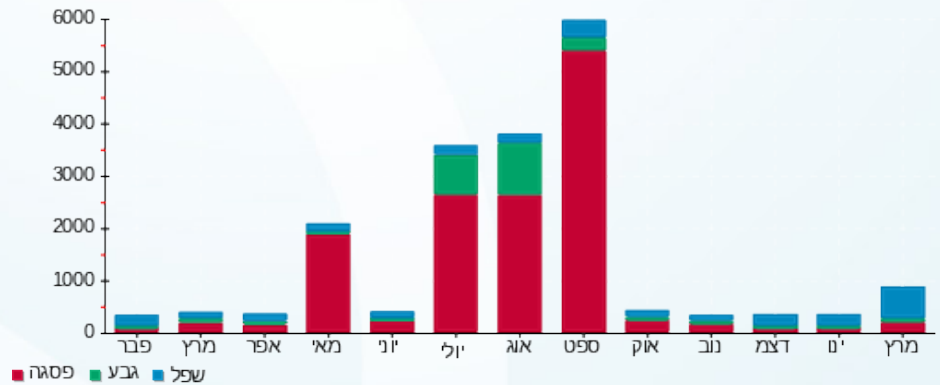
211.60 ₪	תשלום קבוע	
0.00 ₪	תשלום עבור גודל חיבור בKVA (0x0)	
180.18 ₪	סה"כ לתשלום	לא כולל מע"מ

התפלגות חיוב בש"ח לפי תעו"ז



פסגה (₪ -42.60)
גבע (₪ -7.20)
שפל (₪ 18.38)

הסטוריית צריכה בקוט"ש





19/05/21 תאריך הפקה:
 02/03/21 תאריך קריאה נוכחית:
 16/02/21 תאריך קריאה קודמת:

שם דייר: צילר 2
 שם אתר: פארק הברון

לקוח/ה נכבד/ה, אנו מתכבדים להגיש את חישוב צריכת החשמל לתקופה 02/03/21 - 16/02/21:

צילר 2 - 3 - 00022150 (0x0)

סוג תעריף	סוג צריכה	קריאה קודמת	קריאה נוכחית	סה"כ צריכה בקוט"ש	מחיר לקוט"ש בא"ג	סה"כ לתשלום
פרטי חשבון עבור תאריכים:						
		16/02/21	28/02/21			
777	פסגה	2,805,499.72	2,791,341.05	-14,158.67	87.59	₪ -12,401.58
778	גבע	1,593,891.92	1,588,203.66	-5,688.26	53.68	₪ -3,053.46
779	שפל	2,237,590.19	2,192,727.68	-44,862.51	33.94	₪ -15,226.34
פרטי חשבון עבור תאריכים:						
		01/03/21	02/03/21			
777	פסגה	2,791,341.05	2,806,349.20	15,008.15	43.79	₪ 6,572.07
778	גבע	1,588,203.66	1,594,197.83	5,994.18	36.65	₪ 2,196.87
779	שפל	2,192,727.68	2,239,034.81	46,307.13	30.60	₪ 14,169.98

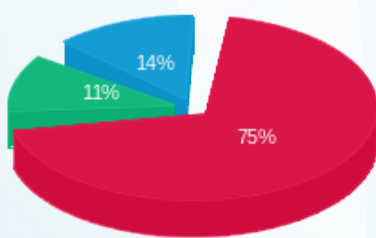
סה"כ לדייר:

שיא ביקוש	סה"כ	שפל	גבע	פסגה
113.70	2,600.004	1,444.62	305.91	849.48
	₪ -7,742.46	₪ -1,056.36	₪ -856.59	₪ -5,829.51

סה"כ צריכה
 סה"כ לתשלום

₪ 211.60	תשלום קבוע	
₪ 0.00	תשלום עבור גודל חיבור בKVA (0x0)	
₪ -7,530.86	סה"כ לתשלום	לא כולל מע"מ

התפלגות חיוב בש"ח לפי תעו"ז



פסגה (₪ -5,829.51)
 גבע (₪ -856.59)
 שפל (₪ -1,056.36)

הסטוריית צריכה בקוט"ש

