

19/05/21 תאריך הפקה:
 13/05/21 תאריך קריאה נוכחית:
 19/04/21 תאריך קריאה קודמת:

שם דייר: קומה 1 דירה 01
 שם אתר: מעונות הסטודנטים ראשל"צ

לקוח/ה נכבד/ה, אנו מתכבדים להגיש את חישוב צריכת החשמל לתקופה 13/05/21 - 19/04/21:

קומה 1 דירה 01 - 16201589(0x0)

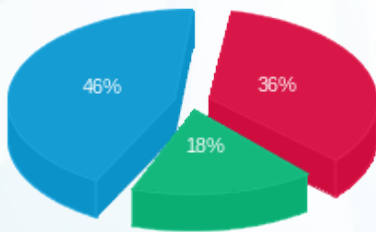
סוג תעריף	סוג צריכה	קריאה קודמת	קריאה נוכחית	סה"כ צריכה בקוט"ש	מחיר לקוט"ש בא"ג	סה"כ לתשלום
פרטי חשבון עבור תאריכים:		19/04/21	13/05/21			
757		12,745.00	12,983.55	238.55	43.30	103.29 ₪

סה"כ לדייר:

שיא ביקוש	סה"כ
3.18	238.55
	103.29 ₪

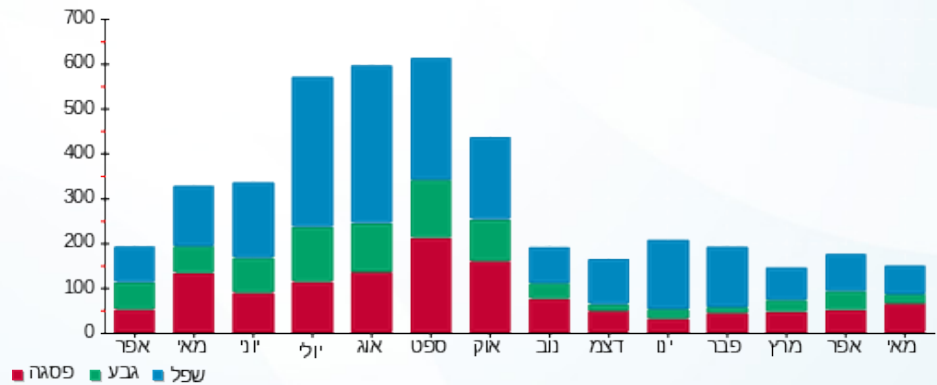
19.77 ₪	תשלום קבוע	
0.00 ₪	תשלום עבור גודל חיבור ב KVA (0x0)	
123.06 ₪	סה"כ לתשלום	לא כולל מע"מ

התפלגות חיוב בש"ח לפי תעו"ז



פסגה (₪ 37.41)
 גבע (₪ 18.42)
 שפל (₪ 47.46)

הסטוריית צריכה בקוט"ש



19/05/21 תאריך הפקה:
 13/05/21 תאריך קריאה נוכחי:
 19/04/21 תאריך קריאה קודמת:

שם דייר: קומה 1 דירה 02
 שם אתר: מעונות הסטודנטים ראשל"צ

לקוח/ה נכבד/ה, אנו מתכבדים להגיש את חישוב צריכת החשמל לתקופה 13/05/21 - 19/04/21:

קומה 1 דירה 02 - 2 - 16201589(0x0)

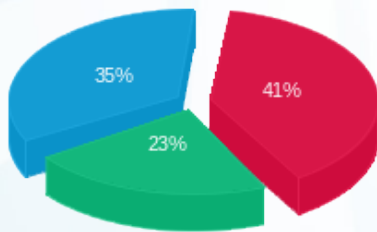
סוג תעריף	סוג צריכה	קריאה קודמת	קריאה נוכחית	סה"כ צריכה בקוט"ש	מחיר לקוט"ש בא"ג	סה"כ לתשלום
פרטי חשבון עבור תאריכים:		19/04/21	13/05/21			
757		10,359.25	10,581.45	222.20	43.30	96.21 ₪

סה"כ לדייר:

שיא ביקוש	סה"כ
6.05	222.20
	96.21 ₪

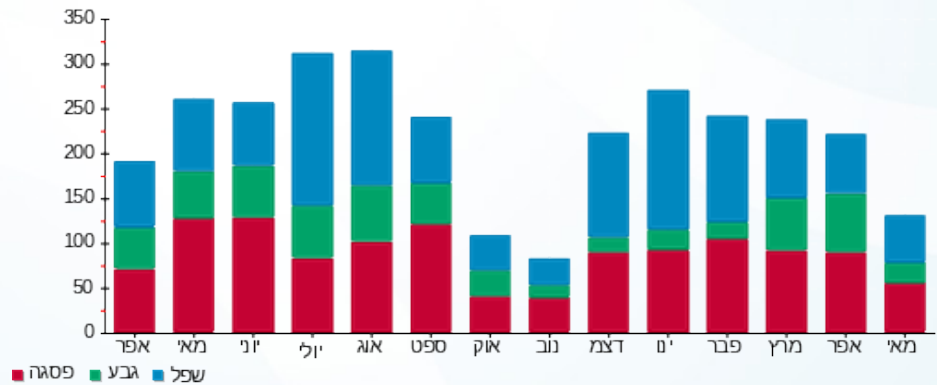
19.77 ₪	תשלום קבוע	
0.00 ₪	תשלום עבור גודל חיבור בKVA (0x0)	
115.98 ₪	סה"כ לתשלום	לא כולל מע"מ

התפלגות חיוב בש"ח לפי תעו"ז



פסגה (39.79 ₪) ■
 גבע (22.30 ₪) ■
 שפל (34.12 ₪) ■

הסטוריית צריכה בקוט"ש



19/05/21 תאריך הפקה:
 13/05/21 תאריך קריאה נוכחית:
 19/04/21 תאריך קריאה קודמת:

שם דייר: קומה 1 דירה 03
 שם אתר: מעונות הסטודנטים ראשל"צ

לקוח/ה נכבד/ה, אנו מתכבדים להגיש את חישוב צריכת החשמל לתקופה 13/05/21 - 19/04/21:

קומה 1 דירה 03 - 3 - 16201589(0x0)

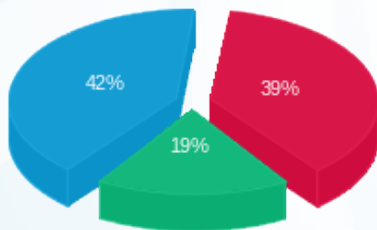
סוג תעריף	סוג צריכה	קריאה קודמת	קריאה נוכחית	סה"כ צריכה בקוט"ש	מחיר לקוט"ש בא"ג	סה"כ לתשלום
פרטי חשבון עבור תאריכים:		19/04/21	13/05/21			
757		12,978.55	13,141.05	162.50	43.30	70.36 ₪

סה"כ לדייר:

שיא ביקוש	סה"כ
3.43	162.50
	70.36 ₪

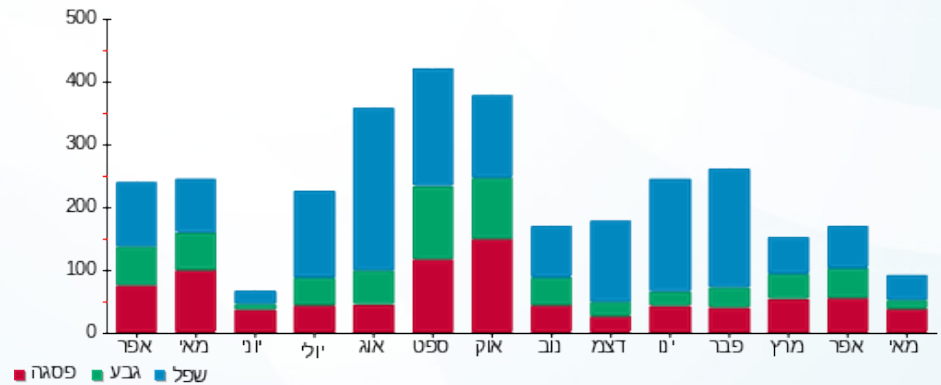
19.77 ₪	תשלום קבוע	
0.00 ₪	תשלום עבור גודל חיבור בKVA (0x0)	
90.13 ₪	סה"כ לתשלום	לא כולל מע"מ

התפלגות חיוב בש"ח לפי תעו"ז



פסגה (27.43 ₪)
 גבע (13.16 ₪)
 שפל (29.77 ₪)

הסטוריית צריכה בקוט"ש



19/05/21 תאריך הפקה:
 13/05/21 תאריך קריאה נוכחית:
 19/04/21 תאריך קריאה קודמת:

שם דייר: קומה 1 דירה 04
 שם אתר: מעונות הסטודנטים ראשל"צ

לקוח/ה נכבד/ה, אנו מתכבדים להגיש את חישוב צריכת החשמל לתקופה 13/05/21 - 19/04/21:

קומה 1 דירה 04 - 4 - 16201589(0x0)

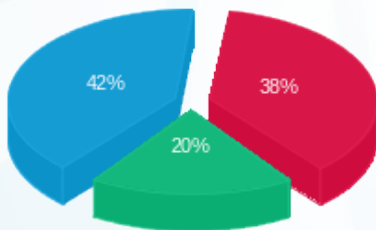
סוג תעריף	סוג צריכה	קריאה קודמת	קריאה נוכחית	סה"כ צריכה בקוט"ש	מחיר לקוט"ש בא"ג	סה"כ לתשלום
פרטי חשבון עבור תאריכים:		19/04/21	13/05/21			
757		11,769.85	11,958.00	188.15	43.30	81.47 ₪

סה"כ לדייר:

שיא ביקוש	סה"כ
4.22	188.15
	81.47 ₪

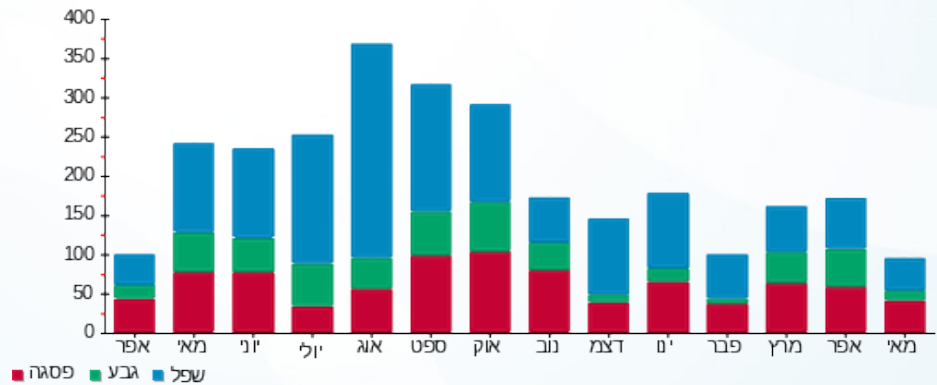
19.77 ₪	תשלום קבוע	
0.00 ₪	תשלום עבור גודל חיבור בKVA (0x0)	
101.24 ₪	סה"כ לתשלום	לא כולל מע"מ

התפלגות חיוב בש"ח לפי תעו"ז



פסגה (₪ 31.33)
 גבע (₪ 16.00)
 שפל (₪ 34.14)

הסטוריית צריכה בקוט"ש



19/05/21 תאריך הפקה:
 13/05/21 תאריך קריאה נוכחית:
 19/04/21 תאריך קריאה קודמת:

שם דייר: קומה 1 דירה 05
 שם אתר: מעונות הסטודנטים ראשל"צ

לקוח/ה נכבד/ה, אנו מתכבדים להגיש את חישוב צריכת החשמל לתקופה 13/05/21 - 19/04/21:

קומה 1 דירה 05 - 5 - 16201589(0x0)

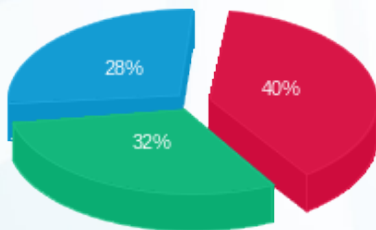
סוג תעריף	סוג צריכה	קריאה קודמת	קריאה נוכחית	סה"כ צריכה בקוט"ש	מחיר לקוט"ש בא"ג	סה"כ לתשלום
פרטי חשבון עבור תאריכים:		19/04/21	13/05/21			
757		16,126.35	16,220.50	94.15	43.30	40.77 ₪

סה"כ לדייר:

שיא ביקוש	סה"כ
3.24	94.15
	40.77 ₪

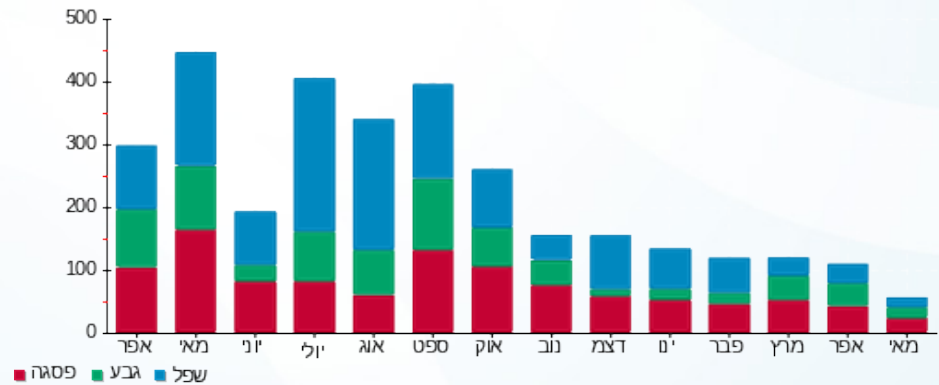
19.77 ₪	תשלום קבוע	
0.00 ₪	תשלום עבור גודל חיבור בKVA (0x0)	
60.54 ₪	סה"כ לתשלום	לא כולל מע"מ

התפלגות חיוב בש"ח לפי תעו"ז



פסגה (16.39 ₪)
 גבע (12.86 ₪)
 שפל (11.52 ₪)

הסטוריית צריכה בקוט"ש



19/05/21 תאריך הפקה:
 13/05/21 תאריך קריאה נוכחי:
 19/04/21 תאריך קריאה קודמת:

שם דייר: קומה 1 דירה 06
 שם אתר: מעונות הסטודנטים ראשל"צ

לקוח/ה נכבד/ה, אנו מתכבדים להגיש את חישוב צריכת החשמל לתקופה 13/05/21 - 19/04/21:

קומה 1 דירה 06 - 6 - 16201589(0x0)

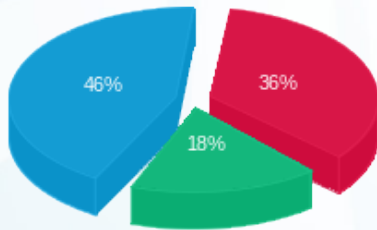
סוג תעריף	סוג צריכה	קריאה קודמת	קריאה נוכחית	סה"כ צריכה בקוט"ש	מחיר לקוט"ש בא"ג	סה"כ לתשלום
			13/05/21	19/04/21	פרטי חשבון עבור תאריכים:	
757		13,084.80	13,353.80	269.00	43.30	116.48 ₪

סה"כ לדייר:

שיא ביקוש	סה"כ
4.22	269.00
	116.48 ₪

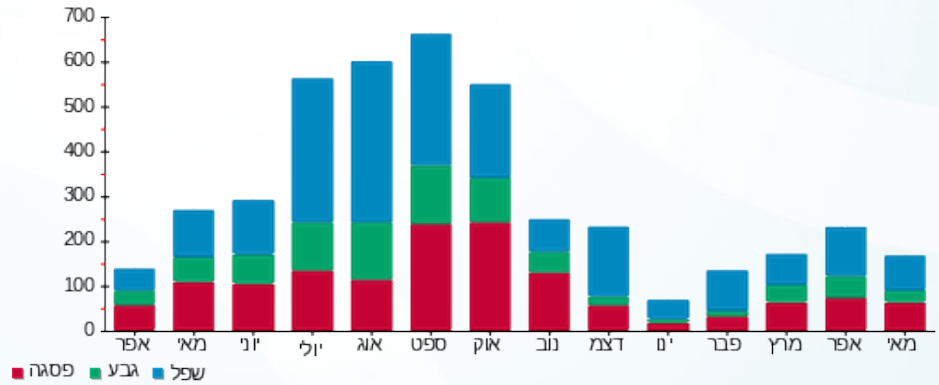
19.77 ₪	תשלום קבוע	
0.00 ₪	תשלום עבור גודל חיבור בKVA (0x0)	
136.25 ₪	סה"כ לתשלום	לא כולל מע"מ

התפלגות חיוב בש"ח לפי תעו"ז



פסגה (41.94 ₪) ■
 גבע (21.39 ₪) ■
 שפל (53.15 ₪) ■

הסטוריית צריכה בקוט"ש



19/05/21 תאריך הפקה:
 13/05/21 תאריך קריאה נוכחית:
 19/04/21 תאריך קריאה קודמת:

שם דייר: קומה 1 דירה 07
 שם אתר: מעונות הסטודנטים ראשל"צ

לקוח/ה נכבד/ה, אנו מתכבדים להגיש את חישוב צריכת החשמל לתקופה 13/05/21 - 19/04/21:

קומה 1 דירה 07 - 7 - 16201589(0x0)

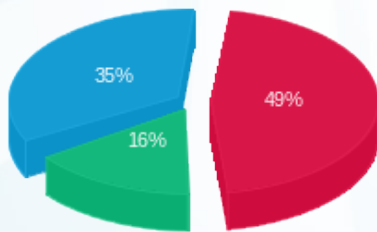
סוג תעריף	סוג צריכה	קריאה קודמת	קריאה נוכחית	סה"כ צריכה בקוט"ש	מחיר לקוט"ש בא"ג	סה"כ לתשלום
פרטי חשבון עבור תאריכים:		19/04/21	13/05/21			
757		19,291.25	19,586.55	295.30	43.30	127.86 ₪

סה"כ לדייר:

שיא ביקוש	סה"כ
3.47	295.30
	127.86 ₪

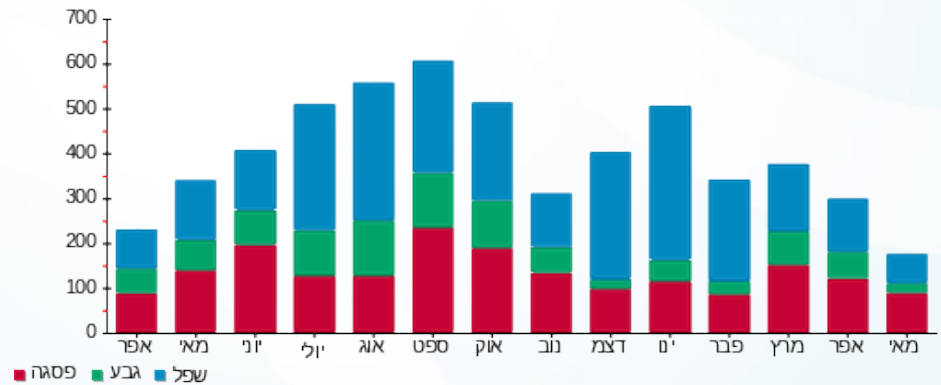
19.77 ₪	תשלום קבוע	
0.00 ₪	תשלום עבור גודל חיבור בKVA (0x0)	
147.63 ₪	סה"כ לתשלום	לא כולל מע"מ

התפלגות חיוב בש"ח לפי תעו"ז



פסגה (62.27 ₪) 49%
 גבע (20.24 ₪) 16%
 שפל (45.36 ₪) 35%

הסטוריית צריכה בקוט"ש



19/05/21 תאריך הפקה:
 13/05/21 תאריך קריאה נוכחית:
 19/04/21 תאריך קריאה קודמת:

שם דייר: קומה 1 דירה 08
 שם אתר: מעונות הסטודנטים ראשל"צ

לקוח/ה נכבד/ה, אנו מתכבדים להגיש את חישוב צריכת החשמל לתקופה 13/05/21 - 19/04/21:

קומה 1 דירה 08 - 22 - 16201589(0x0)

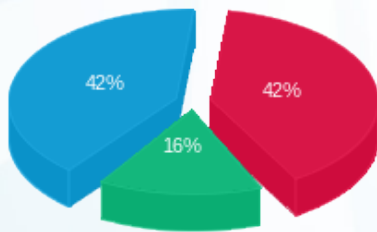
סוג תעריף	סוג צריכה	קריאה קודמת	קריאה נוכחית	סה"כ צריכה בקוט"ש	מחיר לקוט"ש בא"ג	סה"כ לתשלום
פרטי חשבון עבור תאריכים:		19/04/21	13/05/21			
757		7,501.80	7,699.80	198.00	43.30	85.73 ₪

סה"כ לדייר:

שיא ביקוש	סה"כ
2.10	198.00
	85.73 ₪

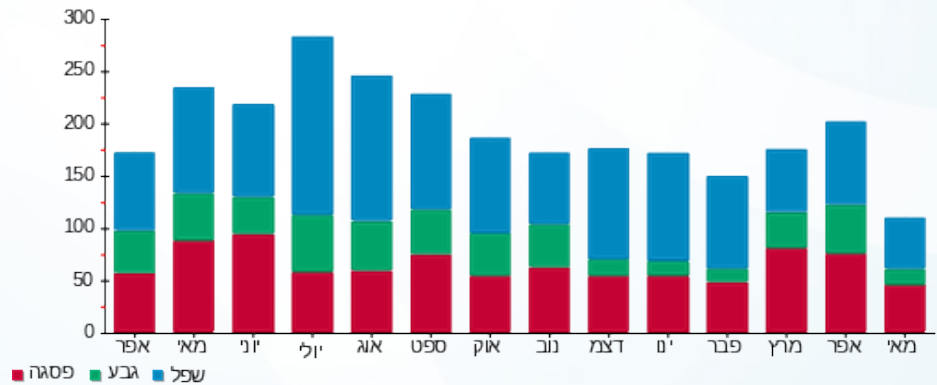
19.77 ₪	תשלום קבוע	
0.00 ₪	תשלום עבור גודל חיבור בKVA (0x0)	
105.50 ₪	סה"כ לתשלום	לא כולל מע"מ

התפלגות חיוב בש"ח לפי תעו"ז



פסגה (35.79 ₪) ■
 גבע (13.55 ₪) ■
 שפל (36.39 ₪) ■

הסטוריית צריכה בקוט"ש



19/05/21 תאריך הפקדה:
 13/05/21 תאריך קריאה נוכחית:
 19/04/21 תאריך קריאה קודמת:

שם דייר: קומה 1 דירה 09
 שם אתר: מעונות הסטודנטים ראשל"צ

לקוח/ה נכבד/ה, אנו מתכבדים להגיש את חישוב צריכת החשמל לתקופה 13/05/21 - 19/04/21:

קומה 1 דירה 09 - 23 - 16201589(0x0)

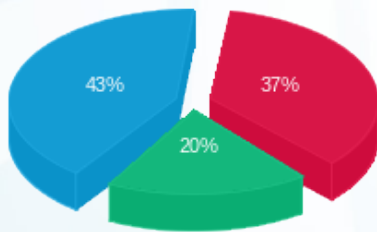
סוג תעריף	סוג צריכה	קריאה קודמת	קריאה נוכחית	סה"כ צריכה בקוט"ש	מחיר לקוט"ש בא"ג	סה"כ לתשלום
פרטי חשבון עבור תאריכים:		19/04/21	13/05/21			
757		6,059.45	6,086.85	27.40	43.30	11.86 ₪

סה"כ לדייר:

שיא ביקוש	סה"כ
1.59	27.40
	11.86 ₪

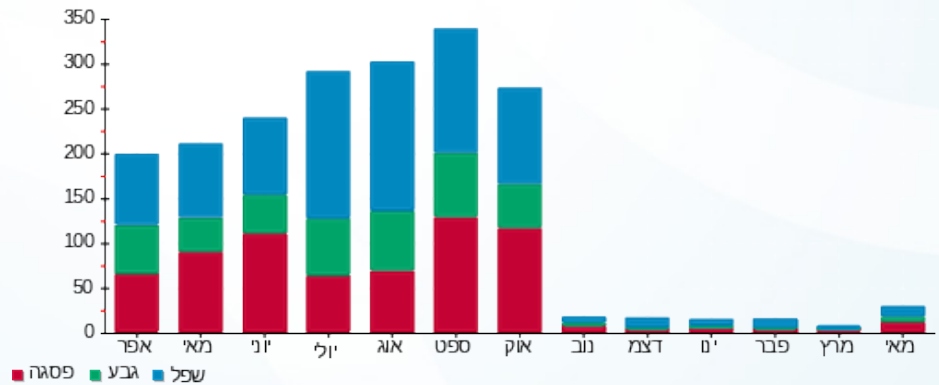
19.77 ₪	תשלום קבוע	
0.00 ₪	תשלום עבור גודל חיבור בKVA (0x0)	
31.63 ₪	סה"כ לתשלום	לא כולל מע"מ

התפלגות חיוב בש"ח לפי תעו"ז



פסגה (4.39 ₪) ■
 גבע (2.32 ₪) ■
 שפל (5.15 ₪) ■

הסטוריית צריכה בקוט"ש



19/05/21 תאריך הפקה:
 13/05/21 תאריך קריאה נוכחית:
 19/04/21 תאריך קריאה קודמת:

שם דייר: קומה 1 דירה 10
 שם אתר: מעונות הסטודנטים ראשל"צ

לקוח/ה נכבד/ה, אנו מתכבדים להגיש את חישוב צריכת החשמל לתקופה 13/05/21 - 19/04/21:

קומה 1 דירה 10 - 24 - 16201589(0x0)

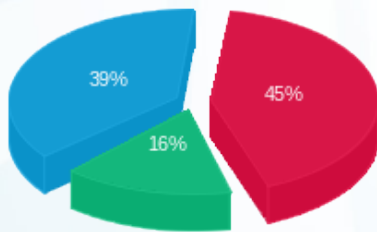
סוג תעריף	סוג צריכה	קריאה קודמת	קריאה נוכחית	סה"כ צריכה בקוט"ש	מחיר לקוט"ש בא"ג	סה"כ לתשלום
פרטי חשבון עבור תאריכים:		19/04/21	13/05/21			
757		6,770.00	6,865.00	95.00	43.30	41.13 ₪

סה"כ לדייר:

שיא ביקוש	סה"כ
2.56	95.00
	41.13 ₪

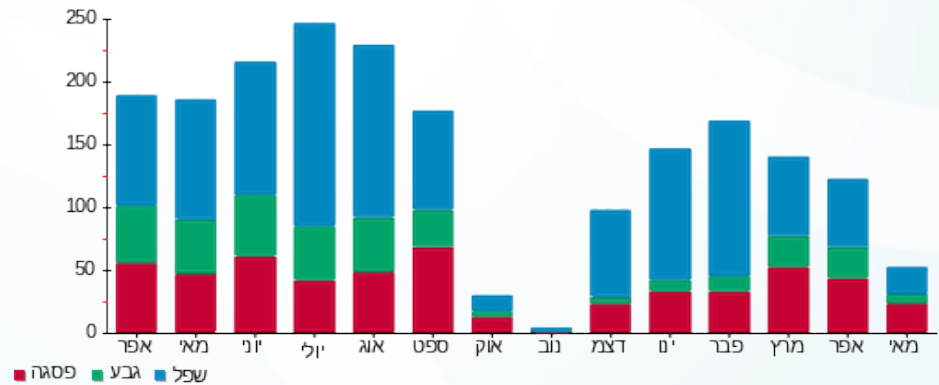
19.77 ₪	תשלום קבוע	
0.00 ₪	תשלום עבור גודל חיבור בKVA (0x0)	
60.90 ₪	סה"כ לתשלום	לא כולל מע"מ

התפלגות חיוב בש"ח לפי תעו"ז



פסגה (18.34 ₪)
 גבע (6.73 ₪)
 שפל (16.06 ₪)

הסטוריית צריכה בקוט"ש



19/05/21 תאריך הפקה:
 13/05/21 תאריך קריאה נוכחית:
 19/04/21 תאריך קריאה קודמת:

שם דייר: קומה 1 דירה 11
 שם אתר: מעונות הסטודנטים ראשל"צ

לקוח/ה נכבד/ה, אנו מתכבדים להגיש את חישוב צריכת החשמל לתקופה 13/05/21 - 19/04/21:

קומה 1 דירה 11 - 25 - 16201589(0x0)

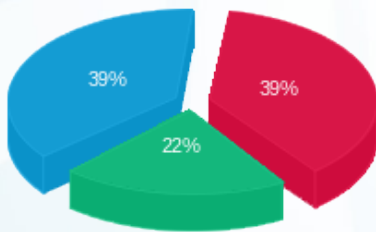
סוג תעריף	סוג צריכה	קריאה קודמת	קריאה נוכחית	סה"כ צריכה בקוט"ש	מחיר לקוט"ש בא"ג	סה"כ לתשלום
פרטי חשבון עבור תאריכים:		19/04/21	13/05/21			
757		10,635.90	10,740.25	104.35	43.30	45.18 ₪

סה"כ לדייר:

שיא ביקוש	סה"כ
1.99	104.35
	45.18 ₪

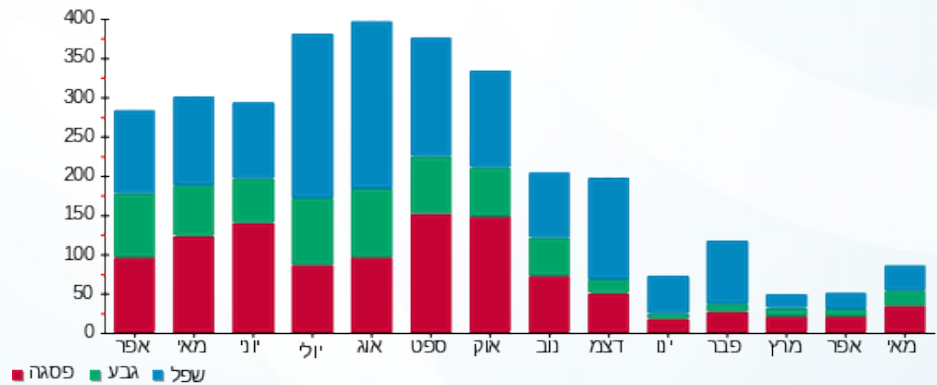
19.77 ₪	תשלום קבוע	
0.00 ₪	תשלום עבור גודל חיבור ב-KVA (0x0)	
64.95 ₪	סה"כ לתשלום	לא כולל מע"מ

התפלגות חיוב בש"ח לפי תעו"ז



פסגה (17.69 ₪)
 גבע (9.89 ₪)
 שפל (17.60 ₪)

הסטוריית צריכה בקוט"ש



19/05/21 תאריך הפקה:
 13/05/21 תאריך קריאה נוכחית:
 19/04/21 תאריך קריאה קודמת:

שם דייר: קומה 1 דירה 12
 שם אתר: מעונות הסטודנטים ראשל"צ

לקוח/ה נכבד/ה, אנו מתכבדים להגיש את חישוב צריכת החשמל לתקופה 13/05/21 - 19/04/21:

קומה 1 דירה 12 - 26 - 16201589(0x0)

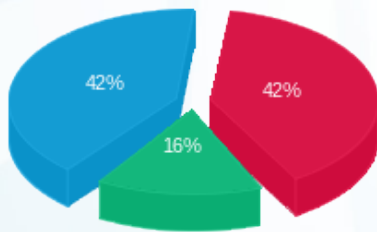
סוג תעריף	סוג צריכה	קריאה קודמת	קריאה נוכחית	סה"כ צריכה בקוט"ש	מחיר לקוט"ש בא"ג	סה"כ לתשלום
פרטי חשבון עבור תאריכים:		19/04/21	13/05/21			
757		8,060.70	8,186.50	125.80	43.30	54.47 ₪

סה"כ לדייר:

שיא ביקוש	סה"כ
1.69	125.80
	54.47 ₪

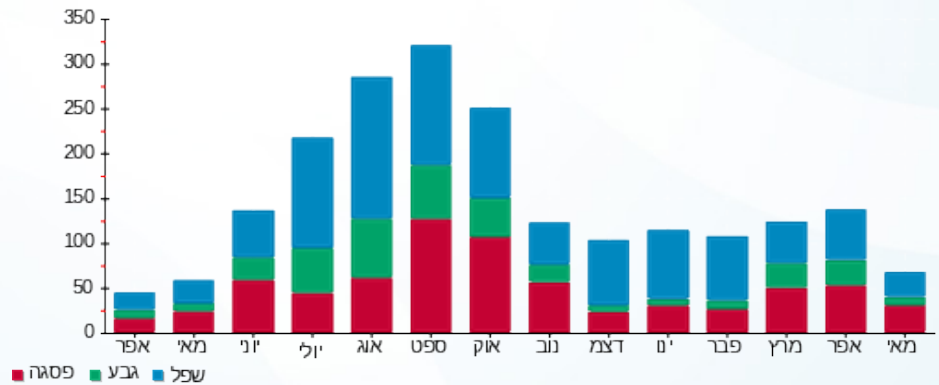
19.77 ₪	תשלום קבוע	
0.00 ₪	תשלום עבור גודל חיבור בKVA (0x0)	
74.24 ₪	סה"כ לתשלום	לא כולל מע"מ

התפלגות חיוב בש"ח לפי תעו"ז



פסגה (22.69 ₪)
 גבע (8.70 ₪)
 שפל (23.08 ₪)

הסטוריית צריכה בקוט"ש



19/05/21 תאריך הפקה:
 13/05/21 תאריך קריאה נוכחי:
 19/04/21 תאריך קריאה קודמת:

שם דייר: קומה 1 דירה 13
 שם אתר: מעונות הסטודנטים ראשל"צ

לקוח/ה נכבד/ה, אנו מתכבדים להגיש את חישוב צריכת החשמל לתקופה 13/05/21 - 19/04/21:

קומה 1 דירה 13 - 27 - 16201589(0x0)

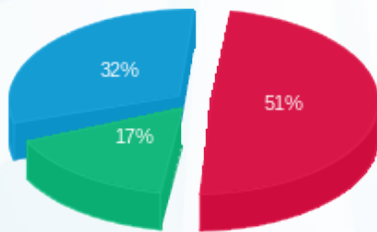
סוג תעריף	סוג צריכה	קריאה קודמת	קריאה נוכחית	סה"כ צריכה בקוט"ש	מחיר לקוט"ש בא"ג	סה"כ לתשלום
פרטי חשבון עבור תאריכים:		19/04/21	13/05/21			
757		9,327.55	9,491.50	163.95	43.30	70.99 ₪

סה"כ לדייר:

שיא ביקוש	סה"כ
1.86	163.95
	70.99 ₪

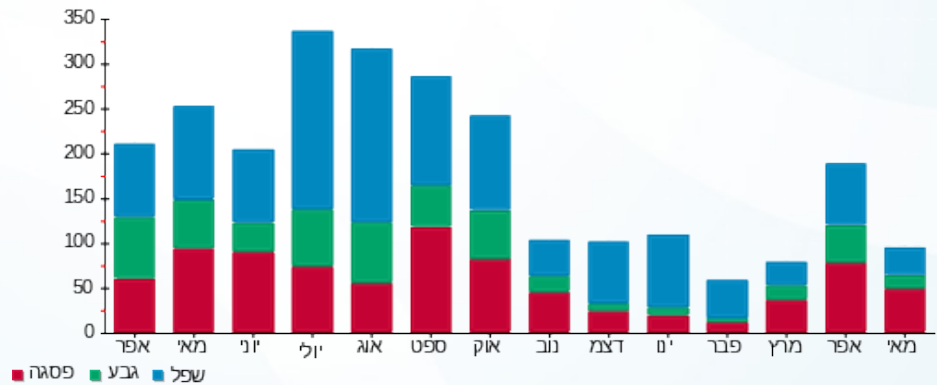
19.77 ₪	תשלום קבוע	
0.00 ₪	תשלום עבור גודל חיבור בKVA (0x0)	
90.76 ₪	סה"כ לתשלום	לא כולל מע"מ

התפלגות חיוב בש"ח לפי תעו"ז



פסגה (₪ 36.46)
 גבע (₪ 11.91)
 שפל (₪ 22.62)

הסטוריית צריכה בקוט"ש



19/05/21 תאריך הפקה:
 13/05/21 תאריך קריאה נוכחית:
 19/04/21 תאריך קריאה קודמת:

שם דייר: קומה 1 דירה 14
 שם אתר: מעונות הסטודנטים ראשל"צ

לקוח/ה נכבד/ה, אנו מתכבדים להגיש את חישוב צריכת החשמל לתקופה 13/05/21 - 19/04/21:

קומה 1 דירה 14 - 28 - 16201589(0x0)

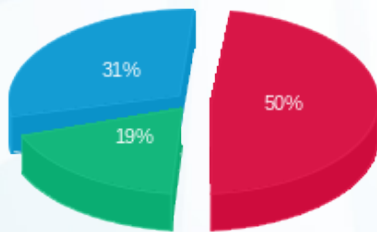
סוג תעריף	סוג צריכה	קריאה קודמת	קריאה נוכחית	סה"כ צריכה בקוט"ש	מחיר לקוט"ש בא"ג	סה"כ לתשלום
פרטי חשבון עבור תאריכים:		19/04/21	13/05/21			
757		6,685.70	6,793.45	107.75	43.30	46.66 ₪

סה"כ לדייר:

שיא ביקוש	סה"כ
2.18	107.75
	46.66 ₪

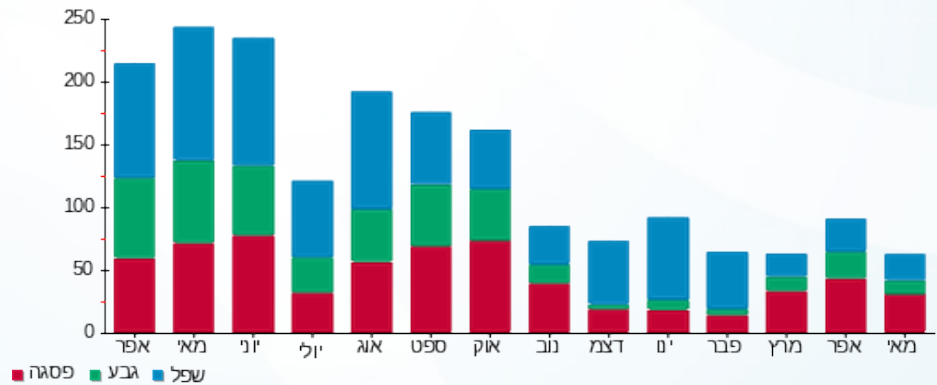
19.77 ₪	תשלום קבוע	
0.00 ₪	תשלום עבור גודל חיבור ב KVA (0x0)	
66.43 ₪	סה"כ לתשלום	לא כולל מע"מ

התפלגות חיוב בש"ח לפי תעו"ז



פסגה (23.47 ₪) ■
 גבע (8.83 ₪) ■
 שפל (14.35 ₪) ■

הסטוריית צריכה בקוט"ש



19/05/21 תאריך הפקה:
 13/05/21 תאריך קריאה נוכחית:
 19/04/21 תאריך קריאה קודמת:

שם דייר: קומה 1 דירה 15
 שם אתר: מעונות הסטודנטים ראשל"צ

לקוח/ה נכבד/ה, אנו מתכבדים להגיש את חישוב צריכת החשמל לתקופה 13/05/21 - 19/04/21:

קומה 1 דירה 15 - 29 - 16201589(0x0)

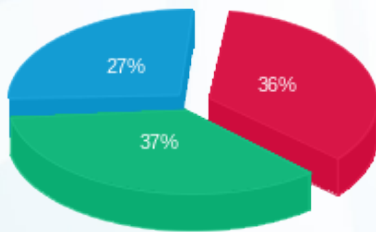
סוג תעריף	סוג צריכה	קריאה קודמת	קריאה נוכחית	סה"כ צריכה בקוט"ש	מחיר לקוט"ש בא"ג	סה"כ לתשלום
פרטי חשבון עבור תאריכים:		19/04/21	13/05/21			
757		6,045.10	6,141.05	95.95	43.30	41.55 ₪

סה"כ לדייר:

שיא ביקוש	סה"כ
2.08	95.95
	41.55 ₪

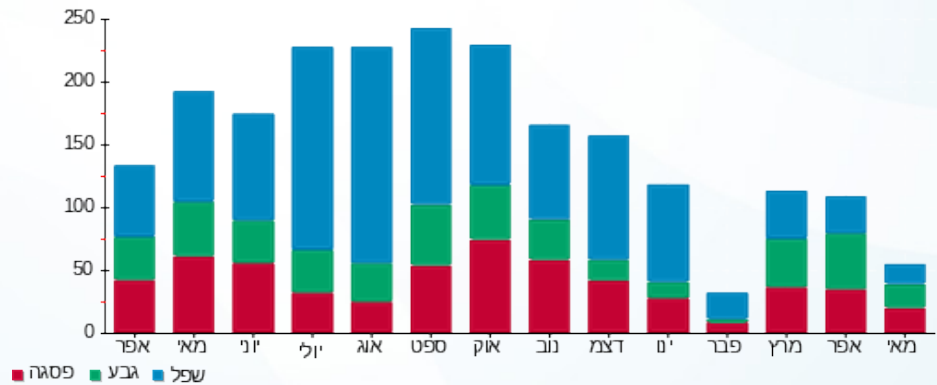
19.77 ₪	תשלום קבוע	
0.00 ₪	תשלום עבור גודל חיבור ב-KVA (0x0)	
61.32 ₪	סה"כ לתשלום	לא כולל מע"מ

התפלגות חיוב בש"ח לפי תעו"ז



פסגה (14.96 ₪)
 גבע (15.31 ₪)
 שפל (11.28 ₪)

הסטוריית צריכה בקוט"ש



19/05/21 תאריך הפקה:
 13/05/21 תאריך קריאה נוכחית:
 19/04/21 תאריך קריאה קודמת:

שם דייר: קומה 2 דירה 16
 שם אתר: מעונות הסטודנטים ראשל"צ

לקוח/ה נכבד/ה, אנו מתכבדים להגיש את חישוב צריכת החשמל לתקופה 13/05/21 - 19/04/21:

קומה 2 דירה 16 - 1 - 14154663(0x0)

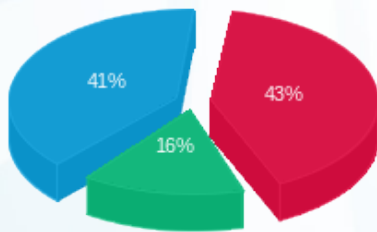
סוג תעריף	סוג צריכה	קריאה קודמת	קריאה נוכחית	סה"כ צריכה בקוט"ש	מחיר לקוט"ש בא"ג	סה"כ לתשלום
פרטי חשבון עבור תאריכים:		19/04/21	13/05/21			
757		7,643.60	7,678.60	35.00	43.30	15.16 ₪

סה"כ לדייר:

שיא ביקוש	סה"כ
1.40	35.00
	15.16 ₪

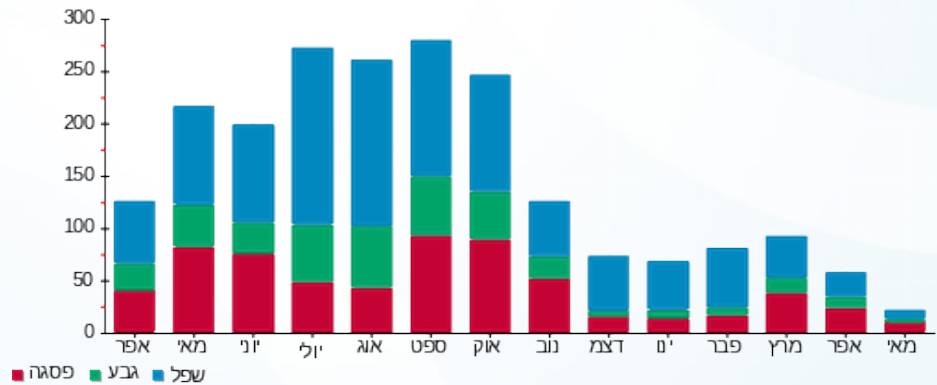
19.77 ₪	תשלום קבוע	
0.00 ₪	תשלום עבור גודל חיבור ב-KVA (0x0)	
34.93 ₪	סה"כ לתשלום	לא כולל מע"מ

התפלגות חיוב בש"ח לפי תעו"ז



פסגה (6.56 ₪) ■
 גבע (2.38 ₪) ■
 שפל (6.21 ₪) ■

הסטוריית צריכה בקוט"ש





19/05/21 תאריך הפקה:
 13/05/21 תאריך קריאה נוכחית:
 19/04/21 תאריך קריאה קודמת:

שם דייר: קומה 2 דירה 17
 שם אתר: מעונות הסטודנטים ראשל"צ

לקוח/ה נכבד/ה, אנו מתכבדים להגיש את חישוב צריכת החשמל לתקופה 13/05/21 - 19/04/21:

קומה 2 דירה 17 - 2 - 14154663(0x0)

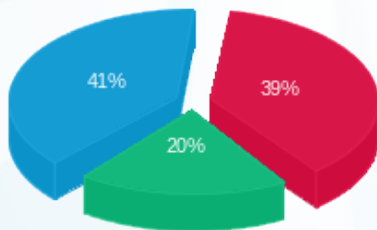
סוג תעריף	סוג צריכה	קריאה קודמת	קריאה נוכחית	סה"כ צריכה בקוט"ש	מחיר לקוט"ש בא"ג	סה"כ לתשלום
פרטי חשבון עבור תאריכים:		19/04/21	13/05/21			
757		16,738.35	16,851.60	113.25	43.30	49.04 ₪

סה"כ לדייר:

שיא ביקוש	סה"כ
3.94	113.25
	49.04 ₪

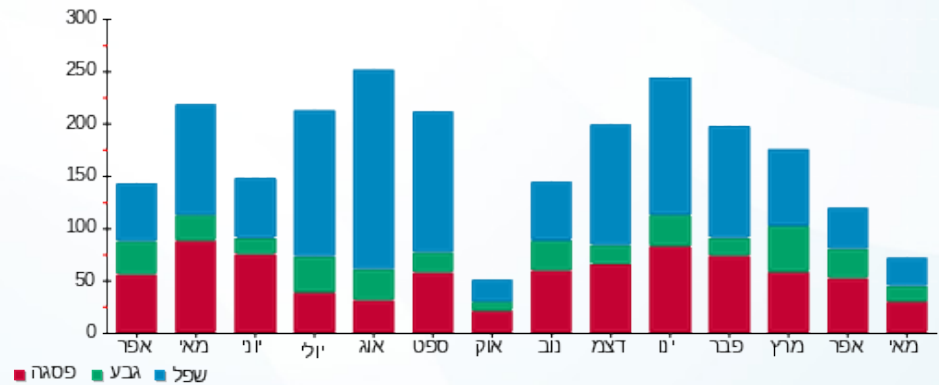
19.77 ₪	תשלום קבוע	
0.00 ₪	תשלום עבור גודל חיבור בKVA (0x0)	
68.81 ₪	סה"כ לתשלום	לא כולל מע"מ

התפלגות חיוב בש"ח לפי תעו"ז



פסגה (₪ 19.18)
 גבע (₪ 9.96)
 שפל (₪ 19.90)

הסטוריית צריכה בקוט"ש



19/05/21 תאריך הפקה:
 13/05/21 תאריך קריאה נוכחית:
 19/04/21 תאריך קריאה קודמת:

שם דייר: קומה 2 דירה 18
 שם אתר: מעונות הסטודנטים ראשל"צ

לקוח/ה נכבד/ה, אנו מתכבדים להגיש את חישוב צריכת החשמל לתקופה 13/05/21 - 19/04/21:

קומה 2 דירה 18 - 3 - 14154663(0x0)

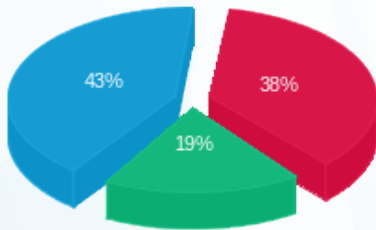
סוג תעריף	סוג צריכה	קריאה קודמת	קריאה נוכחית	סה"כ צריכה בקוט"ש	מחיר לקוט"ש בא"ג	סה"כ לתשלום
פרטי חשבון עבור תאריכים:		19/04/21	13/05/21			
757		16,859.35	17,065.25	205.90	43.30	89.15 ₪

סה"כ לדייר:

שיא ביקוש	סה"כ
2.68	205.90
	89.15 ₪

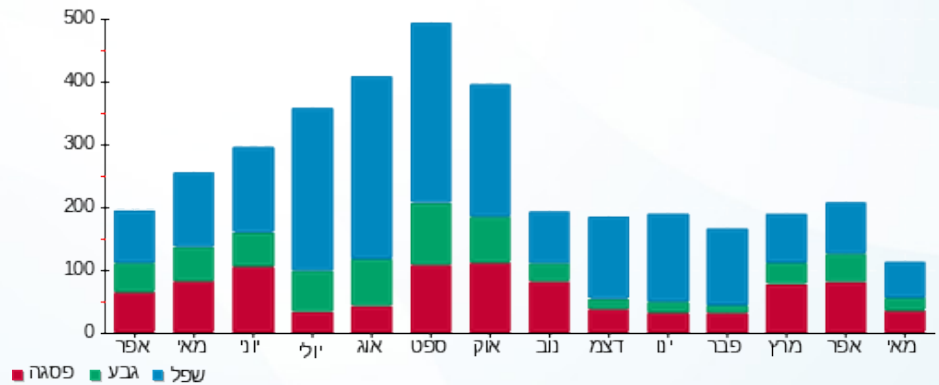
19.77 ₪	תשלום קבוע	
0.00 ₪	תשלום עבור גודל חיבור בKVA (0x0)	
108.92 ₪	סה"כ לתשלום	לא כולל מע"מ

התפלגות חיוב בש"ח לפי תעו"ז



פסגה (33.67 ₪)
 גבע (17.00 ₪)
 שפל (38.49 ₪)

הסטוריית צריכה בקוט"ש



19/05/21 תאריך הפקה:
 13/05/21 תאריך קריאה נוכחית:
 19/04/21 תאריך קריאה קודמת:

שם דייר: קומה 2 דירה 19
 שם אתר: מעונות הסטודנטים ראשל"צ

לקוח/ה נכבד/ה, אנו מתכבדים להגיש את חישוב צריכת החשמל לתקופה 13/05/21 - 19/04/21:

קומה 2 דירה 19 - 4 - 14154663(0x0)

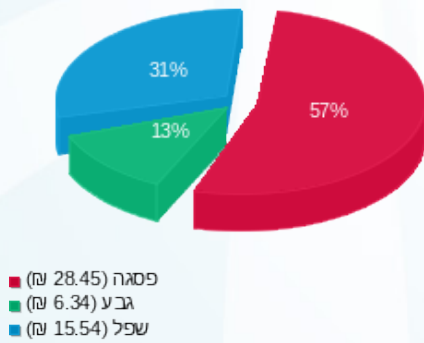
סוג תעריף	סוג צריכה	קריאה קודמת	קריאה נוכחית	סה"כ צריכה בקוט"ש	מחיר לקוט"ש בא"ג	סה"כ לתשלום
פרטי חשבון עבור תאריכים:		19/04/21	13/05/21			
757		10,904.25	11,020.50	116.25	43.30	50.34 ₪

סה"כ לדייר:

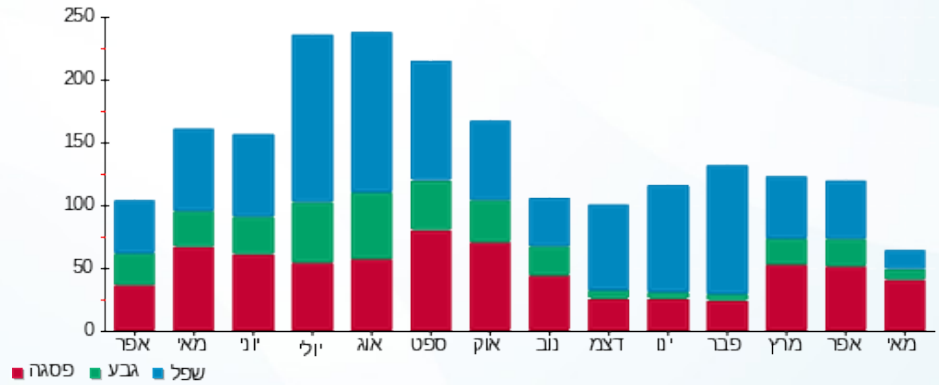
שיא ביקוש	סה"כ
2.30	116.25
	50.34 ₪

19.77 ₪	תשלום קבוע	
0.00 ₪	תשלום עבור גודל חיבור ב-KVA (0x0)	
70.11 ₪	סה"כ לתשלום	לא כולל מע"מ

התפלגות חיוב בש"ח לפי תעו"ז



הסטוריית צריכה בקוט"ש



19/05/21 תאריך הפקה:
 13/05/21 תאריך קריאה נוכחי:
 19/04/21 תאריך קריאה קודמת:

שם דייר: קומה 2 דירה 20
 שם אתר: מעונות הסטודנטים ראשל"צ

לקוח/ה נכבד/ה, אנו מתכבדים להגיש את חישוב צריכת החשמל לתקופה 13/05/21 - 19/04/21:

קומה 2 דירה 20 - 5 - 14154663(0x0)

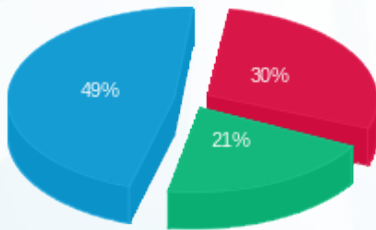
סוג תעריף	סוג צריכה	קריאה קודמת	קריאה נוכחית	סה"כ צריכה בקוט"ש	מחיר לקוט"ש בא"ג	סה"כ לתשלום
פרטי חשבון עבור תאריכים:		19/04/21	13/05/21			
757		17,955.95	18,209.35	253.40	43.30	109.72 ₪

סה"כ לדייר:

שיא ביקוש	סה"כ
4.79	253.40
	109.72 ₪

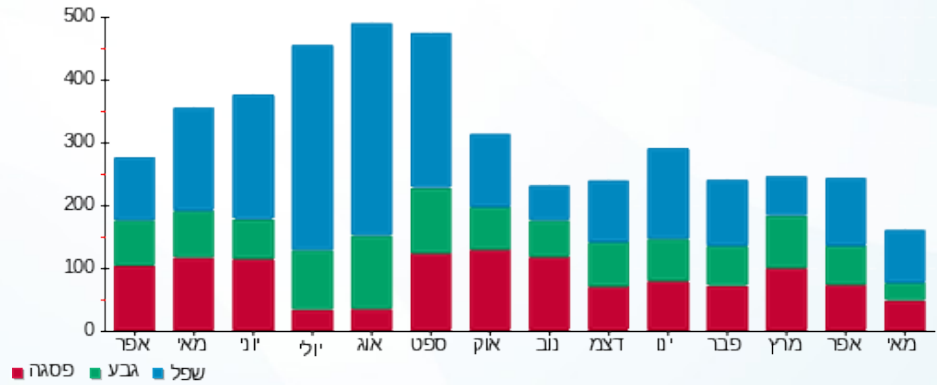
19.77 ₪	תשלום קבוע	
0.00 ₪	תשלום עבור גודל חיבור בKVA (0x0)	
129.49 ₪	סה"כ לתשלום	לא כולל מע"מ

התפלגות חיוב בש"ח לפי תעו"ז



פסגה (₪ 32.71)
 גבע (₪ 22.80)
 שפל (₪ 54.21)

הסטוריית צריכה בקוט"ש





19/05/21 תאריך הפקה:
 13/05/21 תאריך קריאה נוכחי:
 19/04/21 תאריך קריאה קודמת:

שם דייר: קומה 2 דירה 21
 שם אתר: מעונות הסטודנטים ראשל"צ

לקוח/ה נכבד/ה, אנו מתכבדים להגיש את חישוב צריכת החשמל לתקופה 13/05/21 - 19/04/21:

קומה 2 דירה 21 - 6 - 14154663(0x0)

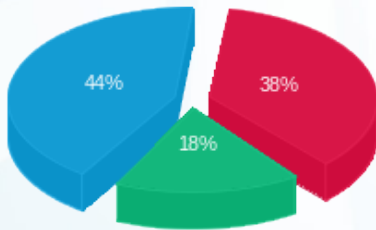
סוג תעריף	סוג צריכה	קריאה קודמת	קריאה נוכחית	סה"כ צריכה בקוט"ש	מחיר לקוט"ש בא"ג	סה"כ לתשלום
פרטי חשבון עבור תאריכים:		19/04/21	13/05/21			
757		14,219.80	14,307.40	87.60	43.30	37.93 ₪

סה"כ לדייר:

שיא ביקוש	סה"כ
2.47	87.60
	37.93 ₪

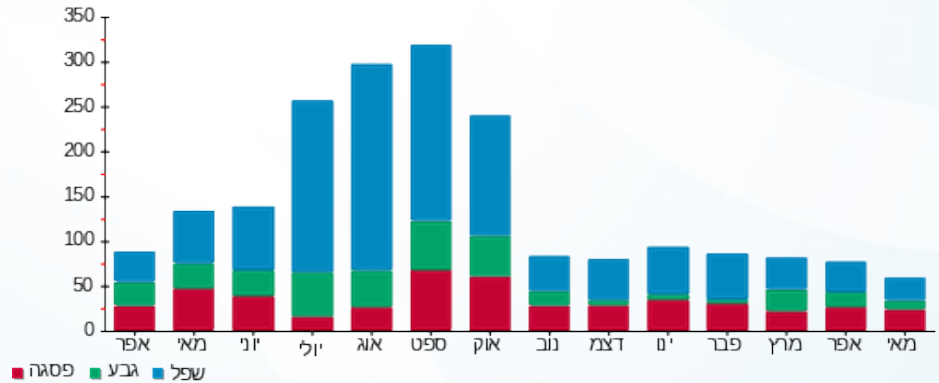
19.77 ₪	תשלום קבוע	
0.00 ₪	תשלום עבור גודל חיבור בKVA (0x0)	
57.70 ₪	סה"כ לתשלום	לא כולל מע"מ

התפלגות חיוב בש"ח לפי תעו"ז



פסגה (14.29 ₪) ■
 גבע (6.84 ₪) ■
 שפל (16.80 ₪) ■

הסטוריית צריכה בקוט"ש



19/05/21 תאריך הפקה:
 13/05/21 תאריך קריאה נוכחית:
 19/04/21 תאריך קריאה קודמת:

שם דייר: קומה 2 דירה 22
 שם אתר: מעונות הסטודנטים ראשל"צ

לקוח/ה נכבד/ה, אנו מתכבדים להגיש את חישוב צריכת החשמל לתקופה 13/05/21 - 19/04/21:

קומה 2 דירה 22 - 7 - 14154663(0x0)

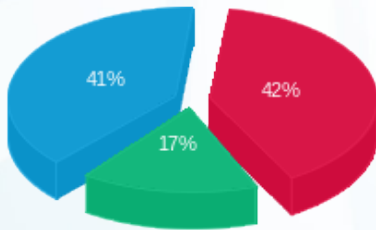
סוג תעריף	סוג צריכה	קריאה קודמת	קריאה נוכחית	סה"כ צריכה בקוט"ש	מחיר לקוט"ש בא"ג	סה"כ לתשלום
פרטי חשבון עבור תאריכים:		19/04/21	13/05/21			
757		9,323.80	9,455.30	131.50	43.30	56.94 ₪

סה"כ לדייר:

שיא ביקוש	סה"כ
2.22	131.50
	56.94 ₪

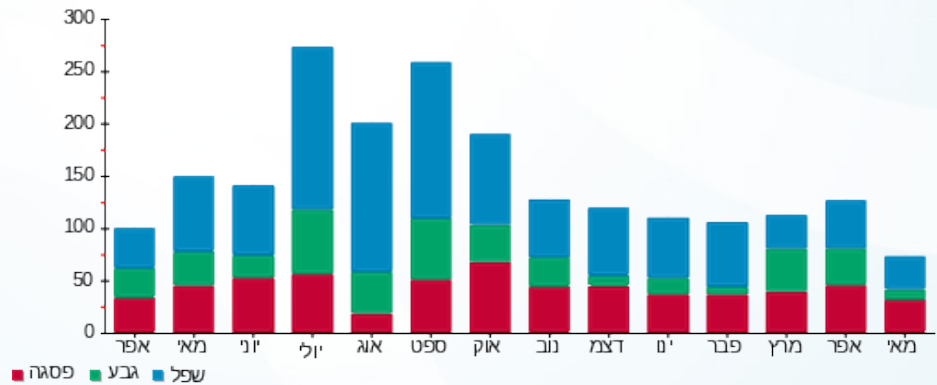
19.77 ₪	תשלום קבוע	
0.00 ₪	תשלום עבור גודל חיבור בKVA (0x0)	
76.71 ₪	סה"כ לתשלום	לא כולל מע"מ

התפלגות חיוב בש"ח לפי תעו"ז



פסגה (23.94 ₪)
 גבע (9.72 ₪)
 שפל (23.27 ₪)

הסטוריית צריכה בקוט"ש



19/05/21 תאריך הפקה:
 13/05/21 תאריך קריאה נוכחית:
 19/04/21 תאריך קריאה קודמת:

שם דייר: קומה 2 דירה 23
 שם אתר: מעונות הסטודנטים ראשל"צ

לקוח/ה נכבד/ה, אנו מתכבדים להגיש את חישוב צריכת החשמל לתקופה 13/05/21 - 19/04/21:

קומה 2 דירה 23 - 14154663(0x0)

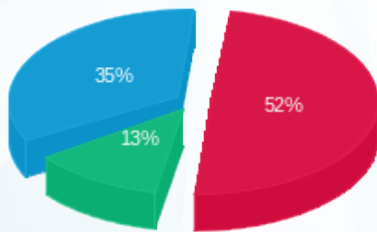
סוג תעריף	סוג צריכה	קריאה קודמת	קריאה נוכחית	סה"כ צריכה בקוט"ש	מחיר לקוט"ש בא"ג	סה"כ לתשלום
פרטי חשבון עבור תאריכים:		19/04/21	13/05/21			
757		11,407.90	11,492.45	84.55	43.30	36.61 ₪

סה"כ לדייר:

סה"כ	שיא ביקוש
84.55	1.57
36.61 ₪	

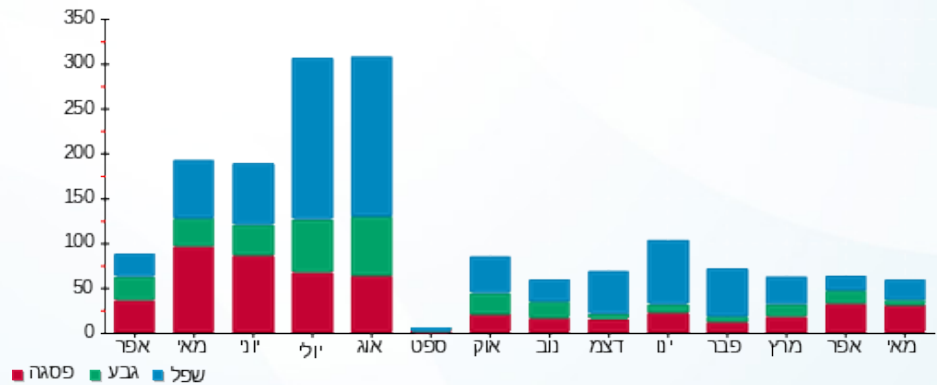
19.77 ₪	תשלום קבוע	
0.00 ₪	תשלום עבור גודל חיבור בKVA (0x0)	
56.38 ₪	סה"כ לתשלום	לא כולל מע"מ

התפלגות חיוב בש"ח לפי תעו"ז



פסגה (19.03) ₪
 גבע (4.61) ₪
 שפל (12.97) ₪

הסטוריית צריכה בקוט"ש



19/05/21 תאריך הפקה:
 13/05/21 תאריך קריאה נוכחית:
 19/04/21 תאריך קריאה קודמת:

שם דייר: קומה 2 דירה 24
 שם אתר: מעונות הסטודנטים ראשל"צ

לקוח/ה נכבד/ה, אנו מתכבדים להגיש את חישוב צריכת החשמל לתקופה 13/05/21 - 19/04/21:

קומה 2 דירה 24 - 14154663(0x0)

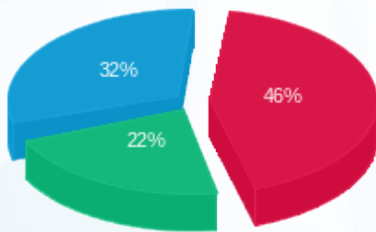
סוג תעריף	סוג צריכה	קריאה קודמת	קריאה נוכחית	סה"כ צריכה בקוט"ש	מחיר לקוט"ש בא"ג	סה"כ לתשלום
פרטי חשבון עבור תאריכים:		19/04/21	13/05/21			
757		9,268.15	9,359.55	91.40	43.30	39.58 ₪

סה"כ לדירה:

שיא ביקוש	סה"כ
1.96	91.40
	39.58 ₪

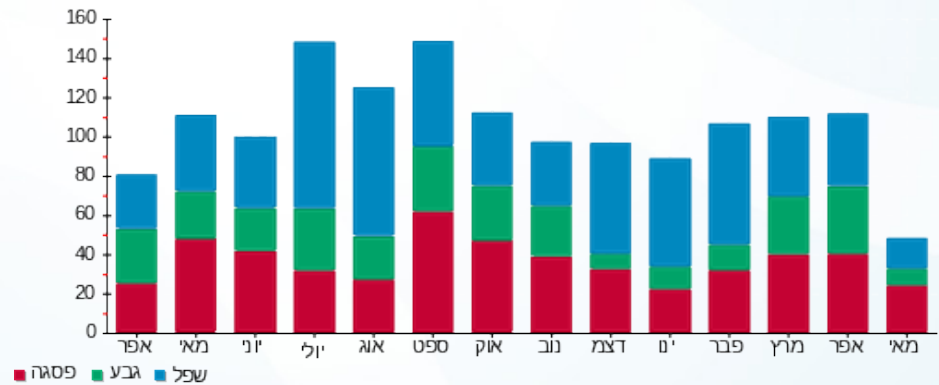
19.77 ₪	תשלום קבוע	
0.00 ₪	תשלום עבור גודל חיבור ב-KVA (0x0)	
59.35 ₪	סה"כ לתשלום	לא כולל מע"מ

התפלגות חיוב בש"ח לפי תעו"ז



פסגה (18.19 ₪)
 גבע (8.77 ₪)
 שפל (12.62 ₪)

הסטוריית צריכה בקוט"ש



19/05/21 תאריך הפקה:
 13/05/21 תאריך קריאה נוכחי:
 19/04/21 תאריך קריאה קודמת:

שם דייר: קומה 2 דירה 25
 שם אתר: מעונות הסטודנטים ראשל"צ

לקוח/ה נכבד/ה, אנו מתכבדים להגיש את חישוב צריכת החשמל לתקופה 13/05/21 - 19/04/21:

קומה 2 דירה 25 - 14154663(0x0)

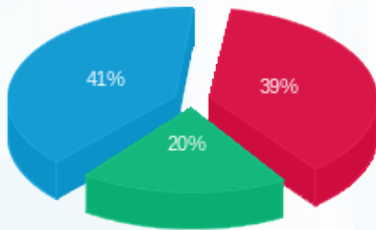
סוג תעריף	סוג צריכה	קריאה קודמת	קריאה נוכחית	סה"כ צריכה בקוט"ש	מחיר לקוט"ש בא"ג	סה"כ לתשלום
			13/05/21	19/04/21	פרטי חשבון עבור תאריכים:	
757		20,270.55	20,564.50	293.95	43.30	127.28 ₪

סה"כ לדייר:

שיא ביקוש	סה"כ
4.05	293.95
	127.28 ₪

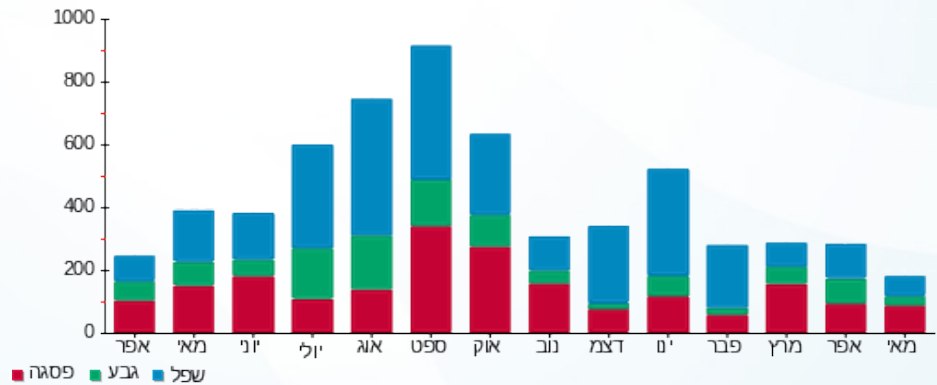
19.77 ₪	תשלום קבוע	
0.00 ₪	תשלום עבור גודל חיבור בKVA (0x0)	
147.05 ₪	סה"כ לתשלום	לא כולל מע"מ

התפלגות חיוב בש"ח לפי תעו"ז



פסגה (49.71 ₪)
 גבע (25.37 ₪)
 שפל (52.20 ₪)

הסטוריית צריכה בקוט"ש



19/05/21 תאריך הפקה:
 13/05/21 תאריך קריאה נוכחית:
 19/04/21 תאריך קריאה קודמת:

שם דייר: קומה 2 דירה 26
 שם אתר: מעונות הסטודנטים ראשל"צ

לקוח/ה נכבד/ה, אנו מתכבדים להגיש את חישוב צריכת החשמל לתקופה 13/05/21 - 19/04/21:

קומה 2 דירה 26 - 14154663 (0x0)

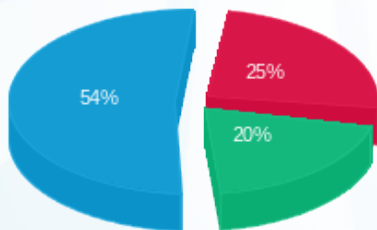
סוג תעריף	סוג צריכה	קריאה קודמת	קריאה נוכחית	סה"כ צריכה בקוט"ש	מחיר לקוט"ש בא"ג	סה"כ לתשלום
פרטי חשבון עבור תאריכים:		19/04/21	13/05/21			
757		12,835.80	13,033.50	197.70	43.30	85.60 ₪

סה"כ לדייר:

שיא ביקוש	סה"כ
2.29	197.70
	85.60 ₪

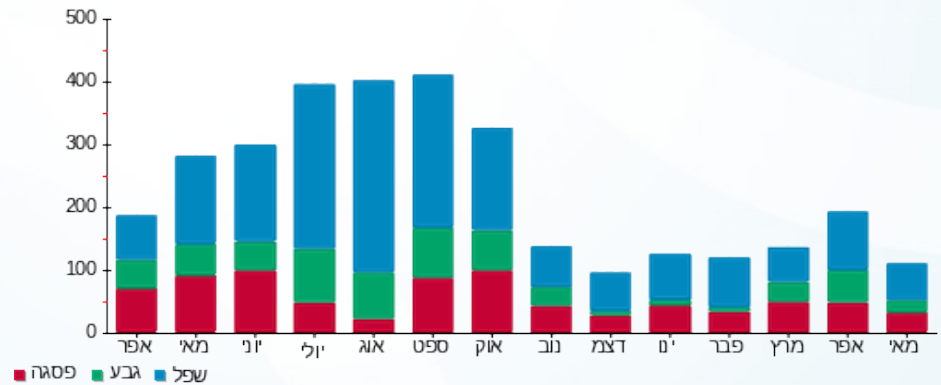
19.77 ₪	תשלום קבוע	
0.00 ₪	תשלום עבור גודל חיבור בKVA (0x0)	
105.37 ₪	סה"כ לתשלום	לא כולל מע"מ

התפלגות חיוב בש"ח לפי תעו"ז



פסגה (21.80 ₪)
 גבע (17.32 ₪)
 שפל (46.48 ₪)

הסטוריית צריכה בקוט"ש



19/05/21 תאריך הפקה:
 13/05/21 תאריך קריאה נוכחי:
 19/04/21 תאריך קריאה קודמת:

שם דייר: קומה 2 דירה 27
 שם אתר: מעונות הסטודנטים ראשל"צ

לקוח/ה נכבד/ה, אנו מתכבדים להגיש את חישוב צריכת החשמל לתקופה 13/05/21 - 19/04/21:

קומה 2 דירה 27 - 14154663(0x0)

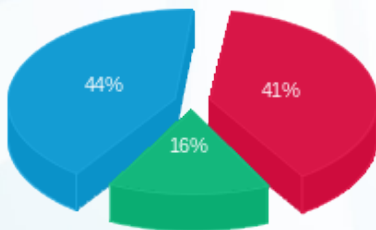
סוג תעריף	סוג צריכה	קריאה קודמת	קריאה נוכחית	סה"כ צריכה בקוט"ש	מחיר לקוט"ש בא"ג	סה"כ לתשלום
פרטי חשבון עבור תאריכים:		19/04/21	13/05/21			
757		8,712.95	8,795.55	82.60	43.30	35.77 ₪

סה"כ לדייר:

סה"כ	שיא ביקוש
82.60	1.67
35.77 ₪	

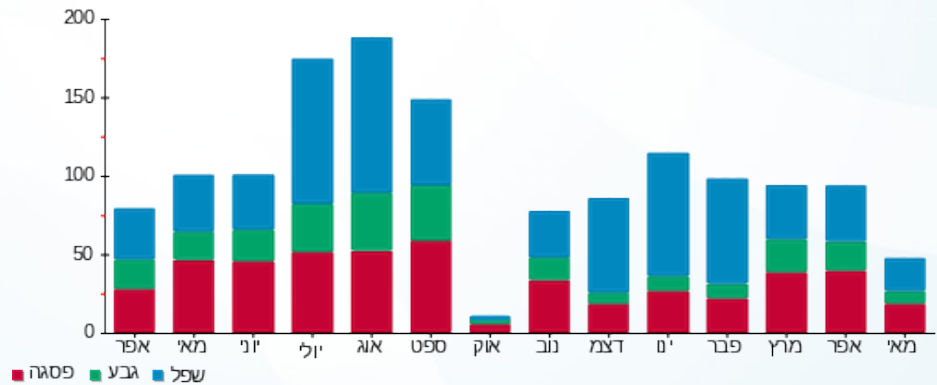
19.77 ₪	תשלום קבוע	
0.00 ₪	תשלום עבור גודל חיבור בKVA (0x0)	
55.54 ₪	סה"כ לתשלום	לא כולל מע"מ

התפלגות חיוב בש"ח לפי תעו"ז



פסגה (14.53 ₪)
 גבע (5.63 ₪)
 שפל (15.61 ₪)

הסטוריית צריכה בקוט"ש



19/05/21 תאריך הפקה:
 13/05/21 תאריך קריאה נוכחית:
 19/04/21 תאריך קריאה קודמת:

שם דייר: קומה 2 דירה 28
 שם אתר: מעונות הסטודנטים ראשל"צ

לקוח/ה נכבד/ה, אנו מתכבדים להגיש את חישוב צריכת החשמל לתקופה 13/05/21 - 19/04/21:

קומה 2 דירה 28 - 14154663(0x0)

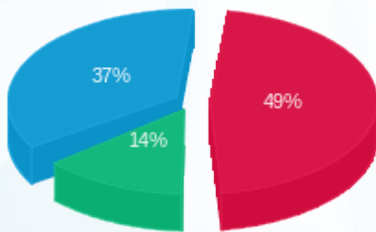
סוג תעריף	סוג צריכה	קריאה קודמת	קריאה נוכחית	סה"כ צריכה בקוט"ש	מחיר לקוט"ש בא"ג	סה"כ לתשלום
פרטי חשבון עבור תאריכים:		19/04/21	13/05/21			
757		26,396.95	26,773.95	377.00	43.30	163.24 ₪

סה"כ לדייר:

שיא ביקוש	סה"כ
4.09	377.00
	163.24 ₪

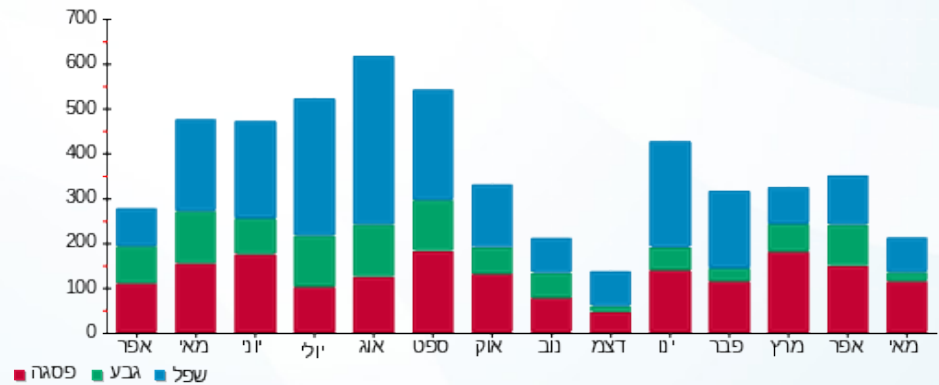
19.77 ₪	תשלום קבוע	
0.00 ₪	תשלום עבור גודל חיבור בKVA (0x0)	
183.01 ₪	סה"כ לתשלום	לא כולל מע"מ

התפלגות חיוב בש"ח לפי תעו"ז



פסגה (80.56 ₪)
 גבע (22.60 ₪)
 שפל (60.08 ₪)

הסטוריית צריכה בקוט"ש



19/05/21 תאריך הפקה:
 13/05/21 תאריך קריאה נוכחית:
 19/04/21 תאריך קריאה קודמת:

שם דייר: קומה 2 דירה 29
 שם אתר: מעונות הסטודנטים ראשל"צ

לקוח/ה נכבד/ה, אנו מתכבדים להגיש את חישוב צריכת החשמל לתקופה 13/05/21 - 19/04/21:

קומה 2 דירה 29 - 14154663 (0x0)

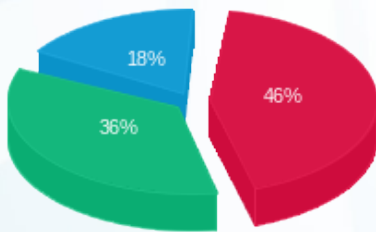
סוג תעריף	סוג צריכה	קריאה קודמת	קריאה נוכחית	סה"כ צריכה בקוט"ש	מחיר לקוט"ש בא"ג	סה"כ לתשלום
פרטי חשבון עבור תאריכים:						
757		19/04/21	13/05/21	41.80	43.30	18.10 ₪

סה"כ לדייר:

סה"כ	שיא ביקוש
41.80	1.90
18.10 ₪	

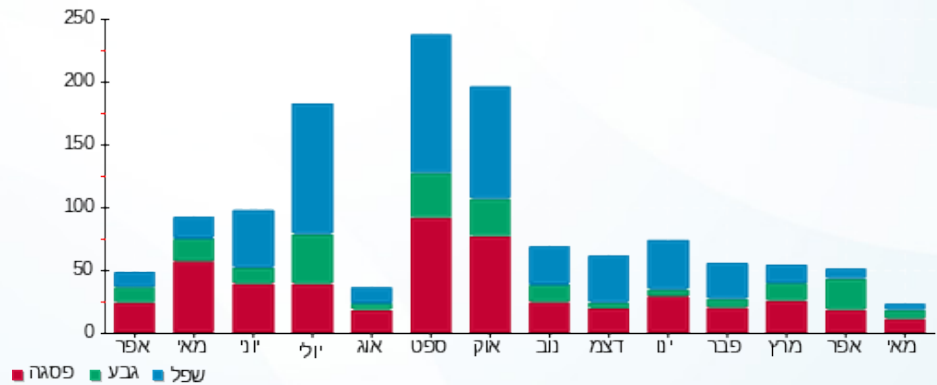
19.77 ₪	תשלום קבוע	
0.00 ₪	תשלום עבור גודל חיבור ב-KVA (0x0)	
37.87 ₪	סה"כ לתשלום	לא כולל מע"מ

התפלגות חיוב בש"ח לפי תעו"ז



פסגה (8.31 ₪) ■
 גבע (6.60 ₪) ■
 שפל (3.18 ₪) ■

הסטוריית צריכה בקוט"ש



19/05/21 תאריך הפקה:
 13/05/21 תאריך קריאה נוכחית:
 19/04/21 תאריך קריאה קודמת:

שם דייר: קומה 2 דירה 30
 שם אתר: מעונות הסטודנטים ראשל"צ

לקוח/ה נכבד/ה, אנו מתכבדים להגיש את חישוב צריכת החשמל לתקופה 13/05/21 - 19/04/21:

קומה 2 דירה 30 - 14154663 (0x0)

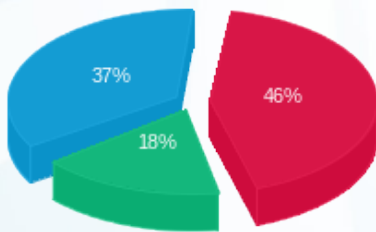
סוג תעריף	סוג צריכה	קריאה קודמת	קריאה נוכחית	סה"כ צריכה בקוט"ש	מחיר לקוט"ש בא"ג	סה"כ לתשלום
פרטי חשבון עבור תאריכים:		19/04/21	13/05/21			
757		9,750.75	9,872.15	121.40	43.30	52.57 ₪

סה"כ לדייר:

שיא ביקוש	סה"כ
2.04	121.40
	52.57 ₪

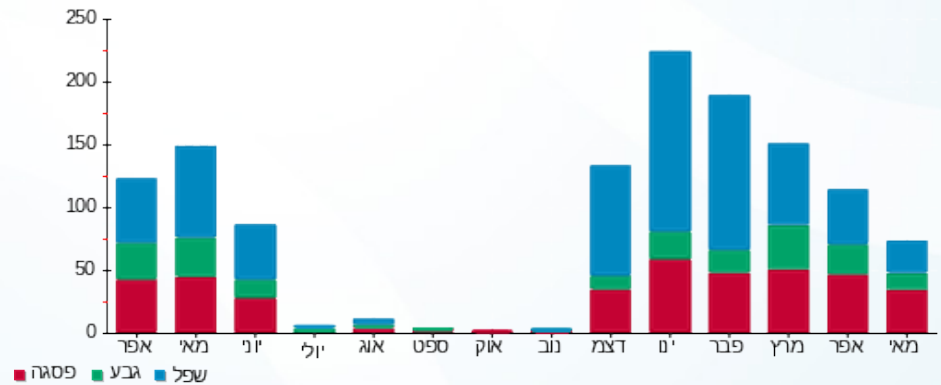
19.77 ₪	תשלום קבוע	
0.00 ₪	תשלום עבור גודל חיבור בKVA (0x0)	
72.34 ₪	סה"כ לתשלום	לא כולל מע"מ

התפלגות חיוב בש"ח לפי תעו"ז



פסגה (23.94 ₪) 46%
 גבע (9.29 ₪) 18%
 שפל (19.33 ₪) 37%

הסטוריית צריכה בקוט"ש



19/05/21 תאריך הפקה:
 13/05/21 תאריך קריאה נוכחית:
 19/04/21 תאריך קריאה קודמת:

שם דייר: קסטרו
 שם אתר: מעונות הסטודנטים ראשל"צ

לקוח/ה נכבד/ה, אנו מתכבדים להגיש את חישוב צריכת החשמל לתקופה 13/05/21 - 19/04/21:

1 - 15091152(0x0)

סוג תעריף	סוג צריכה	קריאה קודמת	קריאה נוכחית	סה"כ צריכה בקוט"ש	מחיר לקוט"ש בא"ג	סה"כ לתשלום
פרטי חשבון עבור תאריכים:						
		19/04/21	13/05/21			
777	פסגה	664,530.80	675,578.00	11,047.20	43.79	4,837.57 ₪
778	גבע	252,928.80	254,456.40	1,527.60	36.65	559.87 ₪
779	שפל	328,044.80	329,280.40	1,235.60	30.60	378.09 ₪

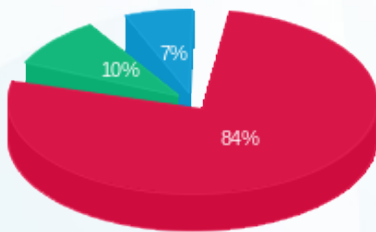
סה"כ לדיר:

פסגה	גבע	שפל	סה"כ	שיא ביקוש
11,047.20	1,527.60	1,235.60	13,810.40	59.21
4,837.57 ₪	559.87 ₪	378.09 ₪	5,775.53 ₪	

סה"כ צריכה
 סה"כ לתשלום

211.60 ₪	תשלום קבוע	
0.00 ₪	תשלום עבור גודל חיבור בKVA (0x0)	
5,987.13 ₪	סה"כ לתשלום	לא כולל מע"מ

התפלגות חיוב בש"ח לפי תע"ז



■ פסגה (4,837.57 ₪)
 ■ גבע (559.87 ₪)
 ■ שפל (378.09 ₪)

הסטוריית צריכה בקוט"ש

