

24/05/21 תאריך הפקה:
 20/05/21 תאריך קריאה נוכחית:
 22/04/21 תאריך קריאה קודמת:

שם דייר: אגודות מוסדות חב"ד נתניה
 שם אתר: אגמים נתניה

לקוח/ה נכבד/ה, אנו מתכבדים להגיש את חישוב צריכת החשמל לתקופה 20/05/21 - 22/04/21:

אגודות מוסדות חב"ד נתניה - 3 - 14154698 (3x80)

סוג תעריף	סוג צריכה	קריאה קודמת	קריאה נוכחית	סה"כ צריכה בקוט"ש	מחיר לקוט"ש בא"ג	סה"כ לתשלום
פרטי חשבון עבור תאריכים:						
777	פסגה	22/04/21	20/05/21	586.80	43.79	256.96 ₪
778	גבע	1,036.00	1,243.70	207.70	36.65	76.12 ₪
779	שפל	2,322.20	2,715.00	392.80	30.60	120.20 ₪

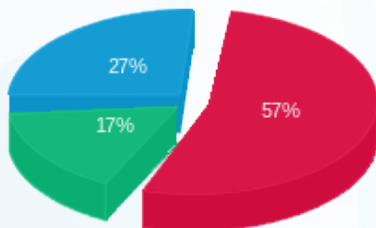
סה"כ לדייר:

פסגה	גבע	שפל	סה"כ	שיא ביקוש
586.80	207.70	392.80	1,187.30	11.16
256.96 ₪	76.12 ₪	120.20 ₪	453.28 ₪	

סה"כ צריכה
 סה"כ לתשלום

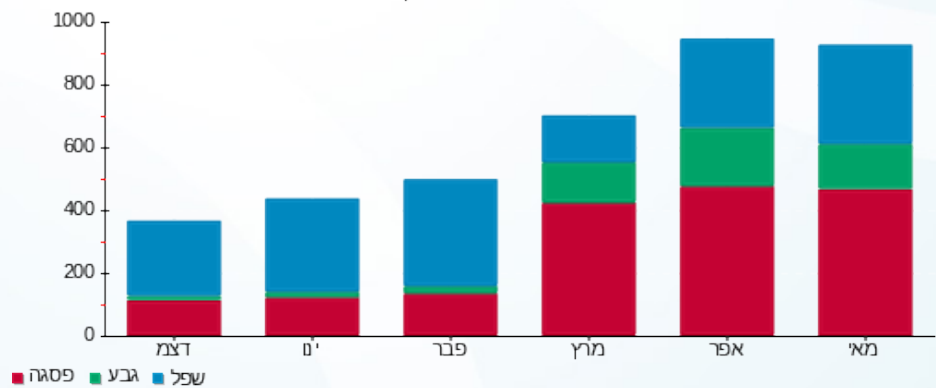
211.60 ₪	תשלום קבוע	
14.12 ₪	תשלום עבור גודל חיבור בKVA (3x80)	
679.00 ₪	סה"כ לתשלום	לא כולל מע"מ

התפלגות חיוב בש"ח לפי תע"ז



פסגה (256.96 ₪) 57%
 גבע (76.12 ₪) 17%
 שפל (120.20 ₪) 27%

הסטוריית צריכה בקוט"ש





24/05/21 תאריך הפקה:
 20/05/21 תאריך קריאה נוכחית:
 22/04/21 תאריך קריאה קודמת:

שם דייר: אורטל דנשוילי יח 105-106
 שם אתר: אגמים נתניה

לקוח/ה נכבד/ה, אנו מתכבדים להגיש את חישוב צריכת החשמל לתקופה 20/05/21 - 22/04/21:

חנות צעצועים-אורטל דנשוילי יח 105 - 5 - 14154699(0x0)

סוג תעריף	סוג צריכה	קריאה קודמת	קריאה נוכחית	סה"כ צריכה בקוט"ש	מחיר לקוט"ש בא"ג	סה"כ לתשלום
			20/05/21	22/04/21	פרטי חשבון עבור תאריכים:	
777	פסגה	3,546.80	3,546.80	0.00	43.79	0.00 ₪
778	גבע	1,050.80	1,050.80	0.00	36.65	0.00 ₪
779	שפל	485.00	485.00	0.00	30.60	0.00 ₪

חנות צעצועים-אורטל דנשוילי יח 106 - 6 - 14154699(3x25)

סוג תעריף	סוג צריכה	קריאה קודמת	קריאה נוכחית	סה"כ צריכה בקוט"ש	מחיר לקוט"ש בא"ג	סה"כ לתשלום
			20/05/21	22/04/21	פרטי חשבון עבור תאריכים:	
777	פסגה	60,347.40	61,456.30	1,108.90	43.79	485.59 ₪
778	גבע	21,642.90	21,989.10	346.20	36.65	126.88 ₪
779	שפל	19,084.60	19,220.20	135.60	30.60	41.49 ₪

סה"כ לדיר:

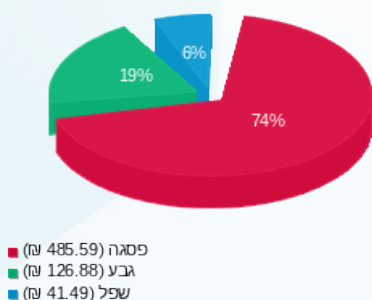
פסגה	גבע	שפל	סה"כ	שיא ביקוש
1,108.90	346.20	135.60	1,590.70	9.80
₪ 485.59	₪ 126.88	₪ 41.49	₪ 653.96	

סה"כ צריכה

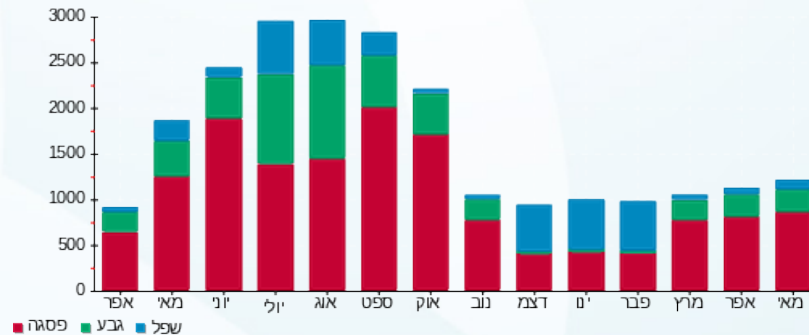
סה"כ לתשלום

211.60 ₪	תשלום קבוע	
4.41 ₪	תשלום עבור גודל חיבור בKVA (3x25)	
869.98 ₪	סה"כ לתשלום	לא כולל מע"מ

התפלגות חיוב בש"ח לפי תע"ז



הסטוריית צריכה בקוט"ש





24/05/21 תאריך הפקדה:
 20/05/21 תאריך קריאה נוכחית:
 22/04/21 תאריך קריאה קודמת:

שם דייר: איקספר 26 מיאל אגמים
 שם אתר: אגמים נתניה

לקוח/ה נכבד/ה, אנו מתכבדים להגיש את חישוב צריכת החשמל לתקופה 20/05/21 - 22/04/21:

איקספר 26 מיאל אגמים - 1 - 18029630(3x40)

סוג תעריף	סוג צריכה	קריאה קודמת	קריאה נוכחית	סה"כ צריכה בקוט"ש	מחיר לקוט"ש בא"ג	סה"כ לתשלום
פרטי חשבון עבור תאריכים:						
777	פסגה	22/04/21	20/05/21	1,035.30	43.79	453.36 ₪
778	גבע	346.70	507.60	160.90	36.65	58.97 ₪
779	שפל	1,367.40	1,685.80	318.40	30.60	97.43 ₪

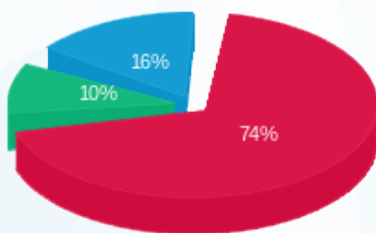
סה"כ לדייר:

פסגה	גבע	שפל	סה"כ	שיא ביקוש
1,035.30	160.90	318.40	1,514.60	8.58
453.36 ₪	58.97 ₪	97.43 ₪	609.76 ₪	

סה"כ צריכה
 סה"כ לתשלום

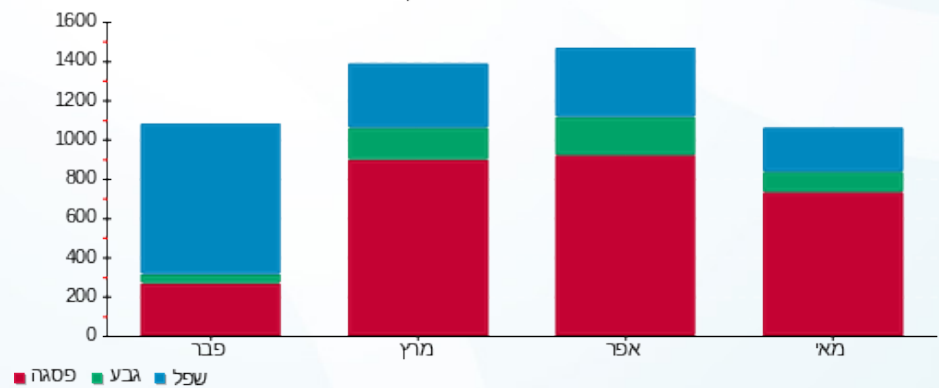
211.60 ₪	תשלום קבוע
7.06 ₪	תשלום עבור גודל חיבור בKVA (3x40)
828.42 ₪	סה"כ לתשלום

התפלגות חיוב בש"ח לפי תע"ז



■ פסגה (453.36 ₪)
 ■ גבע (58.97 ₪)
 ■ שפל (97.43 ₪)

הסטוריית צריכה בקוט"ש





24/05/21 תאריך הפקה:
 20/05/21 תאריך קריאה נוכחית:
 22/04/21 תאריך קריאה קודמת:

שם דייר: בורגרים פרפקטו
 שם אתר: אגמים נתניה

לקוח/ה נכבד/ה, אנו מתכבדים להגיש את חישוב צריכת החשמל לתקופה 20/05/21 - 22/04/21:

בורגרים פרפקטו - 7 - 14154698 (3x80)

סוג תעריף	סוג צריכה	קריאה קודמת	קריאה נוכחית	סה"כ צריכה בקוט"ש	מחיר לקוט"ש בא"ג	סה"כ לתשלום
		22/04/21	20/05/21			
777	פסגה	112,640.60	116,742.60	4,102.00	43.79	1,796.27 ₪
778	גבע	38,937.60	40,301.40	1,363.80	36.65	499.83 ₪
779	שפל	87,300.20	89,379.60	2,079.40	30.60	636.30 ₪

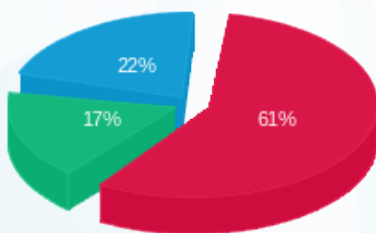
סה"כ לדייר:

פסגה	גבע	שפל	סה"כ	שיא ביקוש
4,102.00	1,363.80	2,079.40	7,545.20	29.29
1,796.27 ₪	499.83 ₪	636.30 ₪	2,932.39 ₪	

סה"כ צריכה
 סה"כ לתשלום

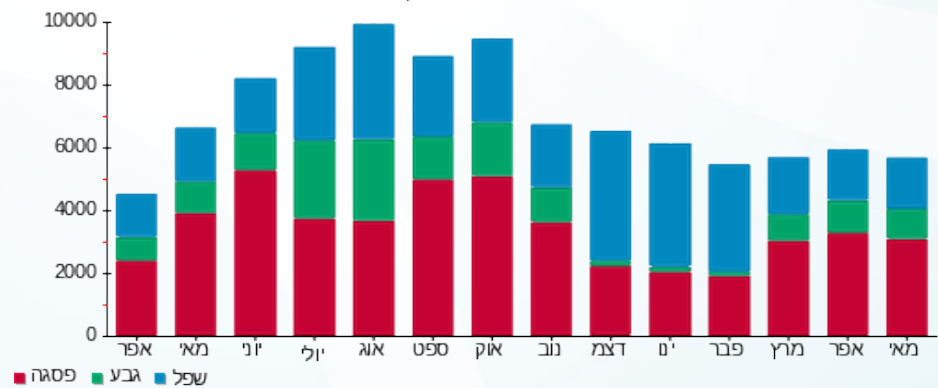
211.60 ₪	תשלום קבוע	
14.12 ₪	תשלום עבור גודל חיבור בKVA (3x80)	
3,158.12 ₪	סה"כ לתשלום	לא כולל מע"מ

התפלגות חיוב בש"ח לפי תעו"ז



פסגה (1,796.27 ₪)
 גבע (499.83 ₪)
 שפל (636.30 ₪)

הסטוריית צריכה בקוט"ש





24/05/21 תאריך הפקדה:
 20/05/21 תאריך קריאה נוכחית:
 22/04/21 תאריך קריאה קודמת:

שם דייר: ביוטי שופ
 שם אתר: אגמים נתניה

לקוח/ה נכבד/ה, אנו מתכבדים להגיש את חישוב צריכת החשמל לתקופה 20/05/21 - 22/04/21:

ביוטי שופ - 1 - 14154698 (3x40)

סוג תעריף	סוג צריכה	קריאה קודמת	קריאה נוכחית	סה"כ צריכה בקוט"ש	מחיר לקוט"ש בא"ג	סה"כ לתשלום
פרטי חשבון עבור תאריכים:						
777	פסגה	22/04/21	20/05/21	954.10	43.79	417.80 ₪
778	גבע	756.20	893.50	137.30	36.65	50.32 ₪
779	שפל	1,701.80	1,705.10	3.30	30.60	1.01 ₪

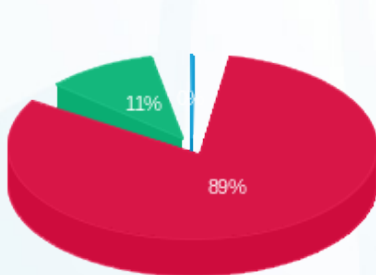
סה"כ לדייר:

פסגה	גבע	שפל	סה"כ	שיא ביקוש
954.10	137.30	3.30	1,094.70	9.65
417.80 ₪	50.32 ₪	1.01 ₪	469.13 ₪	

סה"כ צריכה
 סה"כ לתשלום

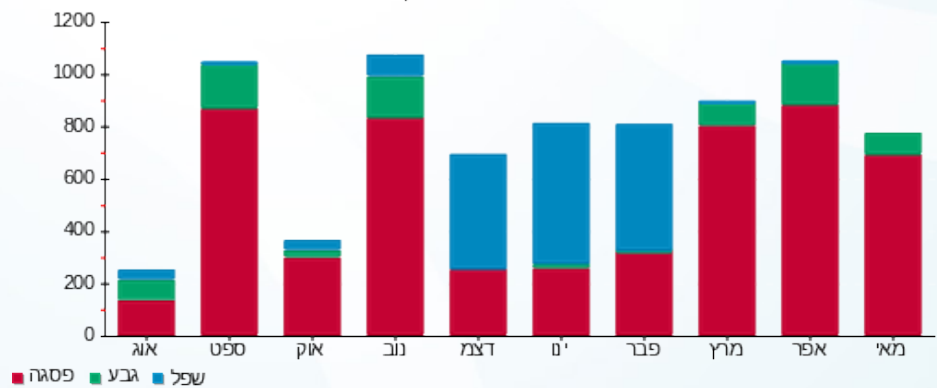
211.60 ₪	תשלום קבוע	
7.06 ₪	תשלום עבור גודל חיבור בKVA (3x40)	
687.79 ₪	סה"כ לתשלום	לא כולל מע"מ

התפלגות חיוב בש"ח לפי תעו"ז



■ פסגה (417.80 ₪)
 ■ גבע (50.32 ₪)
 ■ שפל (1.01 ₪)

הסטוריית צריכה בקוט"ש





24/05/21 תאריך הפקדה:
 20/05/21 תאריך קריאה נוכחית:
 22/04/21 תאריך קריאה קודמת:

שם דייר: גלידה אלדו
 שם אתר: אגמים נתניה

לקוח/ה נכבד/ה, אנו מתכבדים להגיש את חישוב צריכת החשמל לתקופה 20/05/21 - 22/04/21:

גלידה אלדו - 1 - 14154699 (3x40)

סוג תעריף	סוג צריכה	קריאה קודמת	קריאה נוכחית	סה"כ צריכה בקוט"ש	מחיר לקוט"ש בא"ג	סה"כ לתשלום
		22/04/21	20/05/21	פרטי חשבון עבור תאריכים:		
777	פסגה	99,205.90	101,520.90	2,315.00	43.79	1,013.74 ₪
778	גבע	44,244.90	45,130.30	885.40	36.65	324.50 ₪
779	שפל	114,020.30	115,932.80	1,912.50	30.60	585.23 ₪

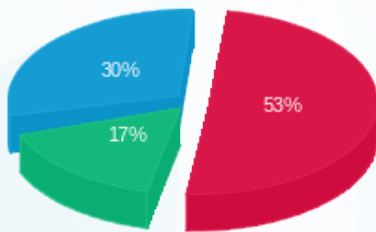
סה"כ לדיר:

פסגה	גבע	שפל	סה"כ	שיא ביקוש
2,315.00	885.40	1,912.50	5,112.90	17.49
1,013.74 ₪	324.50 ₪	585.23 ₪	1,923.46 ₪	

סה"כ צריכה
 סה"כ לתשלום

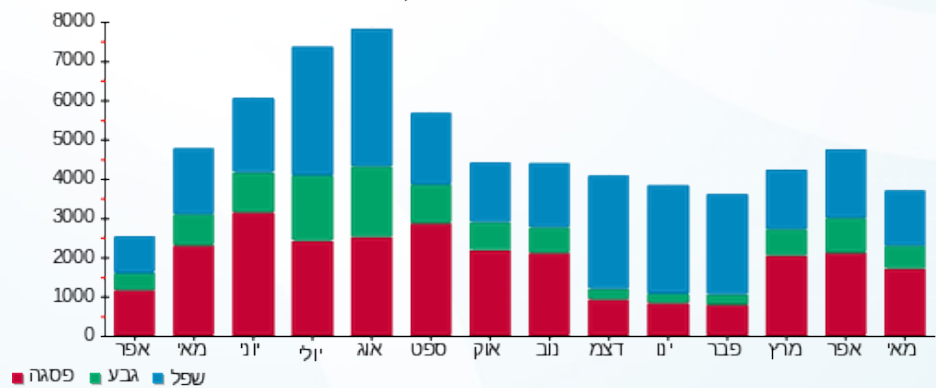
211.60 ₪	תשלום קבוע	
7.06 ₪	תשלום עבור גודל חיבור בKVA (3x40)	
2,142.12 ₪	סה"כ לתשלום	לא כולל מע"מ

התפלגות חיוב בש"ח לפי תעו"ז



■ פסגה (1,013.74 ₪)
 ■ גבע (324.50 ₪)
 ■ שפל (585.23 ₪)

הסטוריית צריכה בקוט"ש





24/05/21 תאריך הפקה:
 20/05/21 תאריך קריאה נוכחית:
 22/04/21 תאריך קריאה קודמת:

שם דייר: ד"ר גורן אבנר
 שם אתר: אגמים נתניה

לקוח/ה נכבד/ה, אנו מתכבדים להגיש את חישוב צריכת החשמל לתקופה 20/05/21 - 22/04/21:

גורן אבנר - 6 - 18029630(3x40)

סוג תעריף	סוג צריכה	קריאה קודמת	קריאה נוכחית	סה"כ צריכה בקוט"ש	מחיר לקוט"ש בא"ג	סה"כ לתשלום
פרטי חשבון עבור תאריכים:						
777	פסגה	22/04/21	20/05/21	605.30	43.79	265.06 ₪
778	גבע	105.80	186.50	80.70	36.65	29.58 ₪
779	שפל	247.10	278.30	31.20	30.60	9.55 ₪

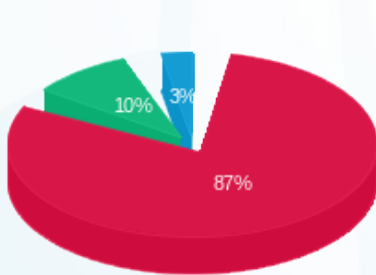
סה"כ לדייר:

פסגה	גבע	שפל	סה"כ	שיא ביקוש
605.30	80.70	31.20	717.20	6.41
265.06 ₪	29.58 ₪	9.55 ₪	304.18 ₪	

סה"כ צריכה
 סה"כ לתשלום

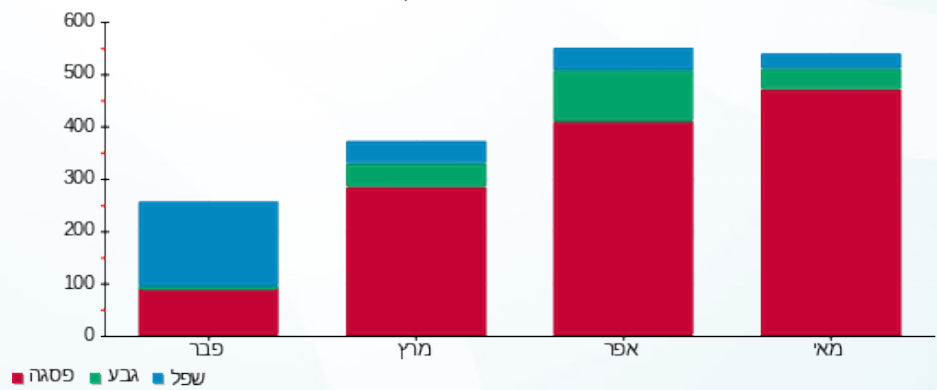
211.60 ₪	תשלום קבוע	
7.06 ₪	תשלום עבור גודל חיבור בKVA (3x40)	
522.85 ₪	סה"כ לתשלום	לא כולל מע"מ

התפלגות חיוב בש"ח לפי תעו"ז



פסגה (265.06 ₪)
 גבע (29.58 ₪)
 שפל (9.55 ₪)

הסטוריית צריכה בקוט"ש



24/05/21 תאריך הפקה:
 20/05/21 תאריך קריאה נוכחית:
 22/04/21 תאריך קריאה קודמת:

שם דייר: ד"ר עלי ותד
 שם אתר: אגמים נתניה

לקוח/ה נכבד/ה, אנו מתכבדים להגיש את חישוב צריכת החשמל לתקופה 20/05/21 - 22/04/21:

ד"ר עלי ותד - 3 - 15129210 (3x40)

סוג תעריף	סוג צריכה	קריאה קודמת	קריאה נוכחית	סה"כ צריכה בקוט"ש	מחיר לקוט"ש בא"ג	סה"כ לתשלום
פרטי חשבון עבור תאריכים:						
777	פסגה	22/04/21	20/05/21	247.80	43.79	108.51 ₪
778	גבע	2,877.40	2,893.90	16.50	36.65	6.05 ₪
779	שפל	2,259.10	2,259.10	0.00	30.60	0.00 ₪

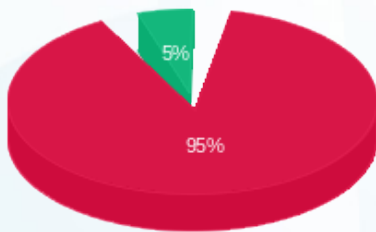
סה"כ לדייר:

פסגה	גבע	שפל	סה"כ	שיא ביקוש
247.80	16.50	0.00	264.30	4.06
108.51 ₪	6.05 ₪	0.00 ₪	114.56 ₪	

סה"כ צריכה
 סה"כ לתשלום

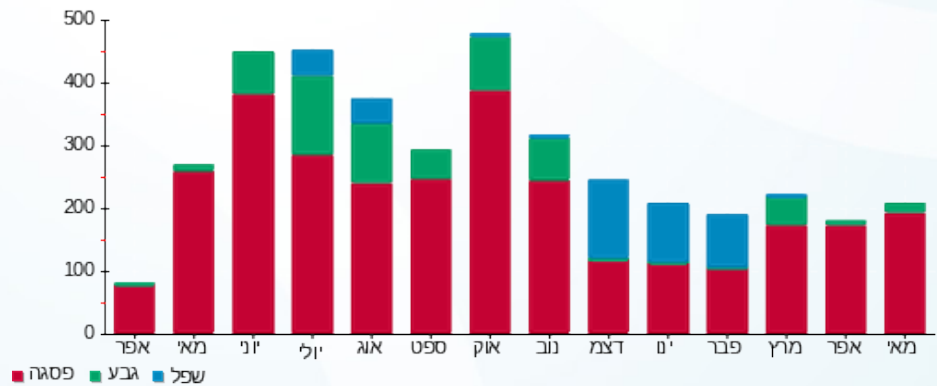
211.60 ₪	תשלום קבוע	
7.06 ₪	תשלום עבור גודל חיבור בKVA (3x40)	
333.22 ₪	סה"כ לתשלום	לא כולל מע"מ

התפלגות חיוב בש"ח לפי תע"ז



■ פסגה (108.51 ₪)
 ■ גבע (6.05 ₪)
 ■ שפל (0.00 ₪)

הסטוריית צריכה בקוט"ש





24/05/21 תאריך הפקה:
 20/05/21 תאריך קריאה נוכחית:
 22/04/21 תאריך קריאה קודמת:

שם דייר: דואר ישראל
 שם אתר: אגמים נתניה

לקוח/ה נכבד/ה, אנו מתכבדים להגיש את חישוב צריכת החשמל לתקופה 20/05/21 - 22/04/21:

דואר - 10 - 14154698(3x63)

סוג תעריף	סוג צריכה	קריאה קודמת	קריאה נוכחית	סה"כ צריכה בקוט"ש	מחיר לקוט"ש בא"ג	סה"כ לתשלום
			22/04/21	20/05/21	פרטי חשבון עבור תאריכים:	
777	פסגה	31,381.00	32,666.20	1,285.20	43.79	562.79 ₪
778	גבע	7,820.80	7,983.00	162.20	36.65	59.45 ₪
779	שפל	14,089.80	14,217.20	127.40	30.60	38.98 ₪

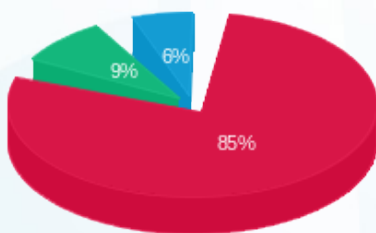
סה"כ לדייר:

פסגה	גבע	שפל	סה"כ	שיא ביקוש
1,285.20	162.20	127.40	1,574.80	14.11
562.79 ₪	59.45 ₪	38.98 ₪	661.22 ₪	

סה"כ צריכה
 סה"כ לתשלום

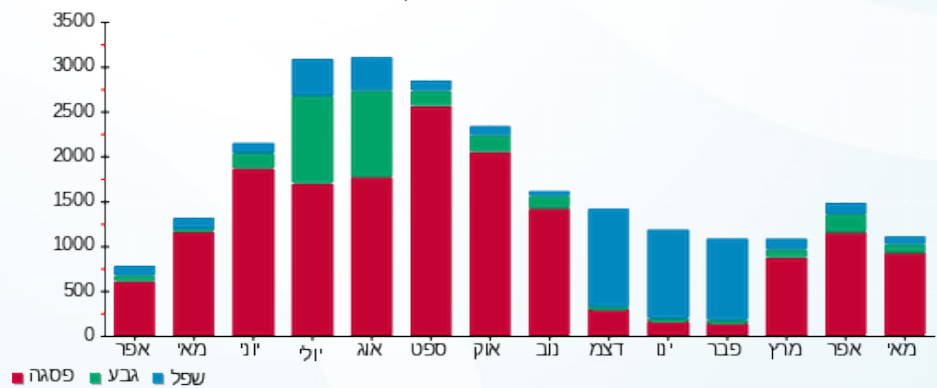
211.60 ₪	תשלום קבוע	
11.12 ₪	תשלום עבור גודל חיבור בKVA (3x63)	
883.94 ₪	סה"כ לתשלום	לא כולל מע"מ

התפלגות חיוב בש"ח לפי תע"ז



פסגה (562.79 ₪) 85%
 גבע (59.45 ₪) 9%
 שפל (38.98 ₪) 6%

הסטוריית צריכה בקוט"ש





24/05/21 תאריך הפקה:
 20/05/21 תאריך קריאה נוכחית:
 22/04/21 תאריך קריאה קודמת:

שם דייר: דוד ג'אג
 שם אתר: אגמים נתניה

לקוח/ה נכבד/ה, אנו מתכבדים להגיש את חישוב צריכת החשמל לתקופה 20/05/21 - 22/04/21:

דוד ג'אג - 2 - 15129210(3x40)

סה"כ לתשלום	מחיר לקוט"ש בא"ג	סה"כ צריכה בקוט"ש	קריאה נוכחית	קריאה קודמת	סוג צריכה	סוג תעריף
			20/05/21	22/04/21	פרטי חשבון עבור תאריכים:	
0.00 ₪	43.79	0.00	3,351.50	3,351.50	פסגה	777
0.00 ₪	36.65	0.00	669.70	669.70	גבע	778
0.00 ₪	30.60	0.00	1,815.60	1,815.60	שפל	779

סה"כ לדייר:

שיא ביקוש	סה"כ	שפל	גבע	פסגה
	0.00	0.00	0.00	0.00
	0.00 ₪	0.00 ₪	0.00 ₪	0.00 ₪

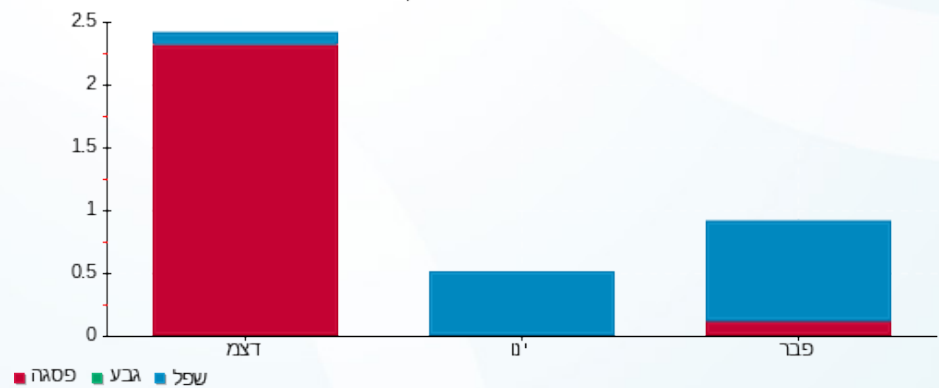
סה"כ צריכה
 סה"כ לתשלום

211.60 ₪	תשלום קבוע	
7.06 ₪	תשלום עבור גודל חיבור בKVA (3x40)	
218.66 ₪	סה"כ לתשלום	לא כולל מע"מ

התפלגות חיוב בש"ח לפי תעו"ז

פסגה (0.00 ₪)
 גבע (0.00 ₪)
 שפל (0.00 ₪)

הסטוריית צריכה בקוט"ש





24/05/21 תאריך הפקה:
 20/05/21 תאריך קריאה נוכחית:
 22/04/21 תאריך קריאה קודמת:

שם דייר: דני וולף
 שם אתר: אגמים נתניה

לקוח/ה נכבד/ה, אנו מתכבדים להגיש את חישוב צריכת החשמל לתקופה 20/05/21 - 22/04/21:

דני וולף - 1 - 15129210 (3x25)

סוג תעריף	סוג צריכה	קריאה קודמת	קריאה נוכחית	סה"כ צריכה בקוט"ש	מחיר לקוט"ש בא"ג	סה"כ לתשלום
פרטי חשבון עבור תאריכים:						
777	פסגה	22/04/21	20/05/21	96.80	43.79	42.39 ₪
778	גבע	2,251.40	2,261.70	10.30	36.65	3.77 ₪
779	שפל	1,316.30	1,316.30	0.00	30.60	0.00 ₪

סה"כ לדייר:

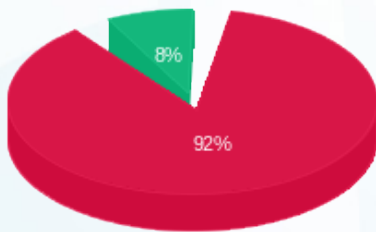
פסגה	גבע	שפל	סה"כ	שיא ביקוש
96.80	10.30	0.00	107.10	2.78
42.39 ₪	3.77 ₪	0.00 ₪	46.16 ₪	

סה"כ צריכה
 סה"כ לתשלום

211.60 ₪	תשלום קבוע
4.41 ₪	תשלום עבור גודל חיבור ב KVA (3x25)
262.18 ₪	סה"כ לתשלום

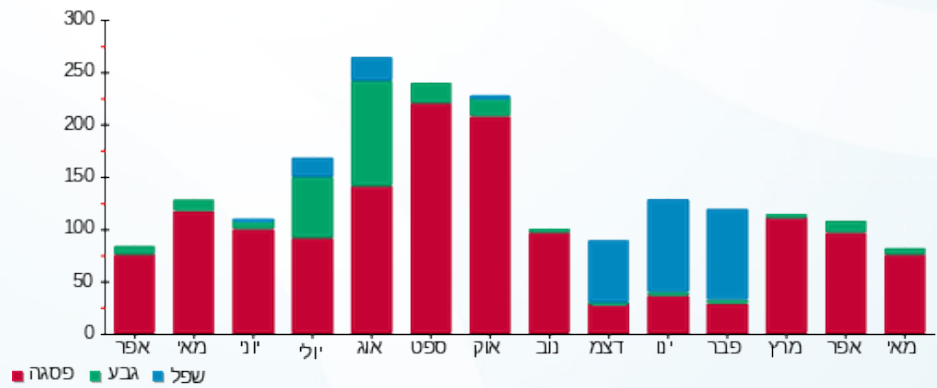
לא כולל מע"מ

התפלגות חיוב בש"ח לפי תעו"ז



פסגה (42.39 ₪) 8%
 גבע (3.77 ₪)
 שפל (0.00 ₪)

הסטוריית צריכה בקוט"ש





24/05/21 תאריך הפקה:
 20/05/21 תאריך קריאה נוכחית:
 22/04/21 תאריך קריאה קודמת:

שם דייר: וטרינרית טלי ברגרין
 שם אתר: אגמים נתניה

לקוח/ה נכבד/ה, אנו מתכבדים להגיש את חישוב צריכת החשמל לתקופה 20/05/21 - 22/04/21:

וטרינרית טלי ברגרין - 12 - 15129210(3x63)

סוג תעריף	סוג צריכה	קריאה קודמת	קריאה נוכחית	סה"כ צריכה בקוט"ש	מחיר לקוט"ש בא"ג	סה"כ לתשלום
		22/04/21	20/05/21			
777	פסגה	17,145.60	17,715.50	569.90	43.79	249.56 ₪
778	גבע	5,534.50	5,632.70	98.20	36.65	35.99 ₪
779	שפל	7,100.90	7,161.80	60.90	30.60	18.64 ₪

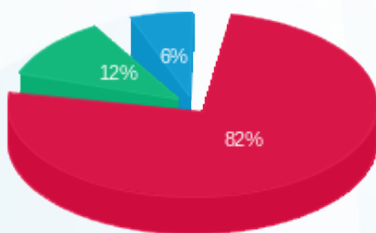
סה"כ לדיר:

פסגה	גבע	שפל	סה"כ	שיא ביקוש
569.90	98.20	60.90	729.00	6.80
249.56 ₪	35.99 ₪	18.64 ₪	304.18 ₪	

סה"כ צריכה
 סה"כ לתשלום

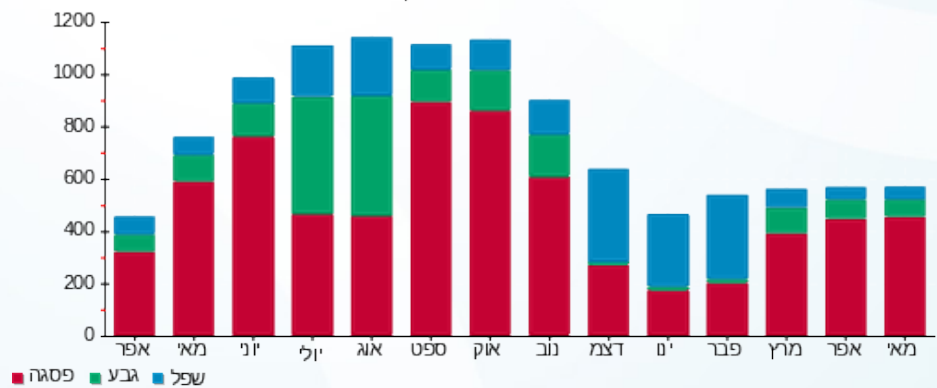
211.60 ₪	תשלום קבוע	
11.12 ₪	תשלום עבור גודל חיבור בKVA (3x63)	
526.91 ₪	סה"כ לתשלום	לא כולל מע"מ

התפלגות חיוב בש"ח לפי תעו"ז



פסגה (249.56 ₪) 82%
 גבע (35.99 ₪) 12%
 שפל (18.64 ₪) 6%

הסטוריית צריכה בקוט"ש





24/05/21 תאריך הפקדה:
 20/05/21 תאריך קריאה נוכחית:
 22/04/21 תאריך קריאה קודמת:

שם דייר: חנות חיות
 שם אתר: אגמים נתניה

לקוח/ה נכבד/ה, אנו מתכבדים להגיש את חישוב צריכת החשמל לתקופה 20/05/21 - 22/04/21:

חנות חיות - 14 - 14154699 (3x32)

סוג תעריף	סוג צריכה	קריאה קודמת	קריאה נוכחית	סה"כ צריכה בקוט"ש	מחיר לקוט"ש בא"ג	סה"כ לתשלום
		22/04/21	20/05/21			
777	פסגה	10,131.80	10,355.10	223.30	43.79	97.78 ₪
778	גבע	2,965.20	3,014.30	49.10	36.65	18.00 ₪
779	שפל	4,238.20	4,274.90	36.70	30.60	11.23 ₪

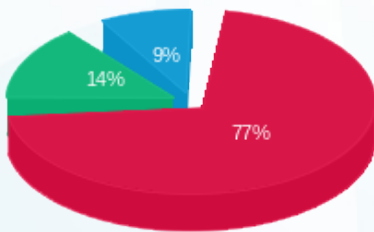
סה"כ לדיר:

פסגה	גבע	שפל	סה"כ	שיא ביקוש
223.30	49.10	36.70	309.10	3.08
97.78 ₪	18.00 ₪	11.23 ₪		

סה"כ צריכה
 סה"כ לתשלום

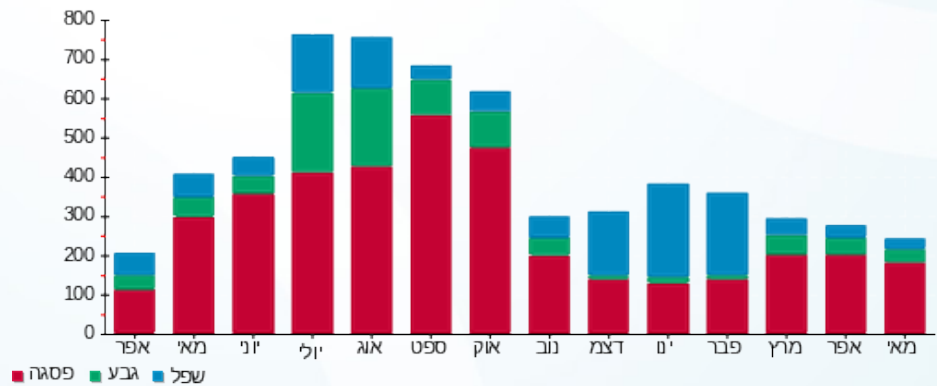
211.60 ₪	תשלום קבוע	
5.65 ₪	תשלום עבור גודל חיבור בKVA (3x32)	
344.26 ₪	סה"כ לתשלום	לא כולל מע"מ

התפלגות חיוב בש"ח לפי תעו"ז



פסגה (97.78 ₪)
 גבע (18.00 ₪)
 שפל (11.23 ₪)

הסטוריית צריכה בקוט"ש





24/05/21 תאריך הפקה:
 20/05/21 תאריך קריאה נוכחית:
 22/04/21 תאריך קריאה קודמת:

שם דייר: ירקנייה
 שם אתר: אגמים נתניה

לקוח/ה נכבד/ה, אנו מתכבדים להגיש את חישוב צריכת החשמל לתקופה 20/05/21 - 22/04/21:

ירקנייה - 7 - 14154699(3x40)

סה"כ לתשלום	מחיר לקוט"ש בא"ג	סה"כ צריכה בקוט"ש	קריאה נוכחית	קריאה קודמת	סוג צריכה	סוג תעריף
			20/05/21	22/04/21	פרטי חשבון עבור תאריכים:	
0.00 ₪	43.79	0.00	51,363.90	51,363.90	פסגה	777
0.00 ₪	36.65	0.00	16,700.90	16,700.90	גבע	778
0.00 ₪	30.60	0.00	14,757.90	14,757.90	שפל	779

סה"כ לדייר:

שיא ביקוש	סה"כ	שפל	גבע	פסגה
	0.00	0.00	0.00	0.00
	0.00 ₪	0.00 ₪	0.00 ₪	0.00 ₪

סה"כ צריכה
 סה"כ לתשלום

211.60 ₪	תשלום קבוע	
7.06 ₪	תשלום עבור גודל חיבור KVA (3x40)	
218.66 ₪	סה"כ לתשלום	לא כולל מע"מ



24/05/21 תאריך הפקה:
 20/05/21 תאריך קריאה נוכחית:
 22/04/21 תאריך קריאה קודמת:

שם דייר: מאפיית השרון שיבולת
 שם אתר: אגמים נתניה

לקוח/ה נכבד/ה, אנו מתכבדים להגיש את חישוב צריכת החשמל לתקופה 20/05/21 - 22/04/21:

5 - 14154698 (3x160)

סוג תעריף	סוג צריכה	קריאה קודמת	קריאה נוכחית	סה"כ צריכה בקוט"ש	מחיר לקוט"ש בא"ג	סה"כ לתשלום
		22/04/21	20/05/21			
777	פסגה	314,447.90	319,958.80	5,510.90	43.79	2,413.22 ₪
778	גבע	148,103.70	150,040.40	1,936.70	36.65	709.80 ₪
779	שפל	375,768.00	380,330.20	4,562.20	30.60	1,396.03 ₪

סה"כ לדייר:

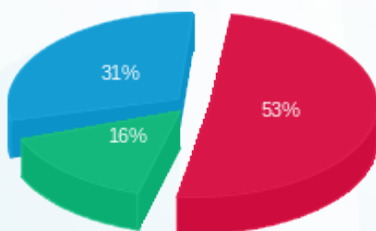
פסגה	גבע	שפל	סה"כ	שיא ביקוש
5,510.90	1,936.70	4,562.20	12,009.80	59.45
2,413.22 ₪	709.80 ₪	1,396.03 ₪	4,519.06 ₪	

סה"כ צריכה

סה"כ לתשלום

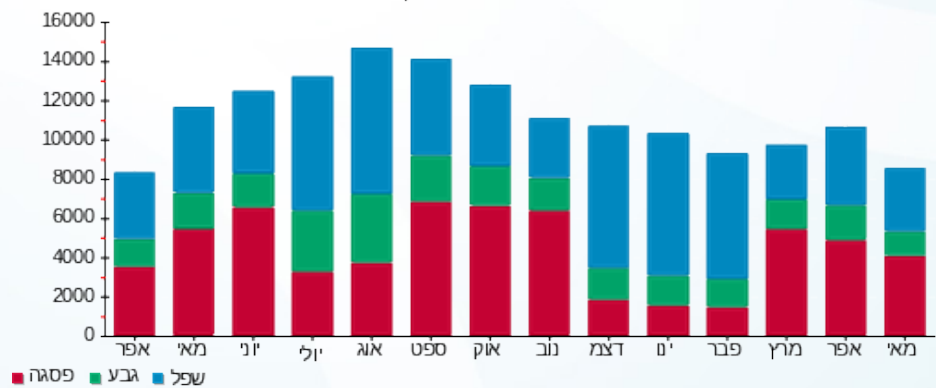
211.60 ₪	תשלום קבוע	
28.24 ₪	תשלום עבור גודל חיבור בKVA (3x160)	
4,758.90 ₪	סה"כ לתשלום	לא כולל מע"מ

התפלגות חיוב בש"ח לפי תעו"ז



■ פסגה (2,413.22 ₪)
 ■ גבע (709.80 ₪)
 ■ שפל (1,396.03 ₪)

הסטוריית צריכה בקוט"ש



■ פסגה ■ גבע ■ שפל



24/05/21 תאריך הפקדה:
 20/05/21 תאריך קריאה נוכחית:
 22/04/21 תאריך קריאה קודמת:

שם דייר: מספרה קומה 1
 שם אתר: אגמים נתניה

לקוח/ה נכבד/ה, אנו מתכבדים להגיש את חישוב צריכת החשמל לתקופה 20/05/21 - 22/04/21:

מספרה קומה 1 - 12 - 14154699 (3x50)

סוג תעריף	סוג צריכה	קריאה קודמת	קריאה נוכחית	סה"כ צריכה בקוט"ש	מחיר לקוט"ש בא"ג	סה"כ לתשלום
		22/04/21	20/05/21			
777	פסגה	53,718.80	54,685.00	966.20	43.79	423.10 ₪
778	גבע	15,581.80	15,752.60	170.80	36.65	62.60 ₪
779	שפל	15,313.90	15,433.10	119.20	30.60	36.48 ₪

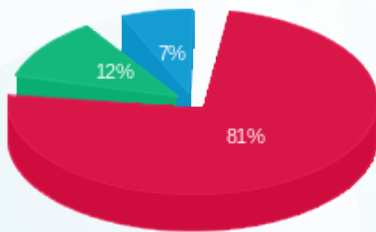
סה"כ לדייר:

פסגה	גבע	שפל	סה"כ	שיא ביקוש
966.20	170.80	119.20	1,256.20	12.38
423.10 ₪	62.60 ₪	36.48 ₪	522.17 ₪	

סה"כ צריכה
 סה"כ לתשלום

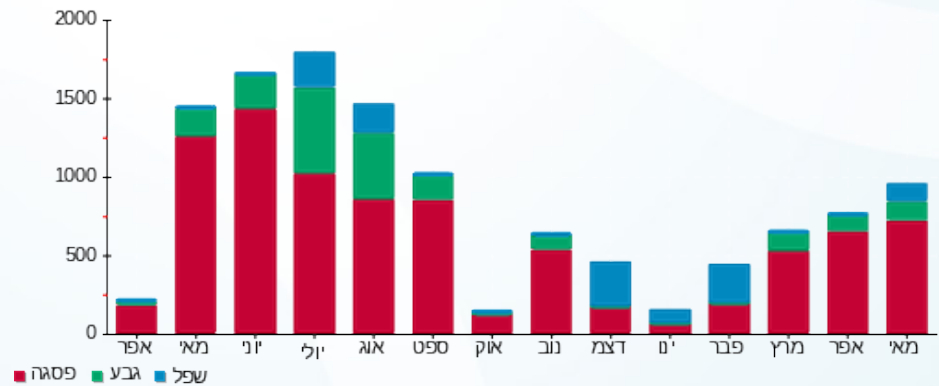
211.60 ₪	תשלום קבוע	
8.83 ₪	תשלום עבור גודל חיבור בKVA (3x50)	
742.60 ₪	סה"כ לתשלום	לא כולל מע"מ

התפלגות חיוב בש"ח לפי תעו"ז



פסגה (423.10 ₪) 81%
 גבע (62.60 ₪) 12%
 שפל (36.48 ₪) 7%

הסטוריית צריכה בקוט"ש





24/05/21 תאריך הפקדה:
 20/05/21 תאריך קריאה נוכחית:
 22/04/21 תאריך קריאה קודמת:

שם דייר: מעדניה
 שם אתר: אגמים נתניה

לקוח/ה נכבד/ה, אנו מתכבדים להגיש את חישוב צריכת החשמל לתקופה 20/05/21 - 22/04/21:

מעדניה - 4 - 14154698 (0x0)

סוג תעריף	סוג צריכה	קריאה קודמת	קריאה נוכחית	סה"כ צריכה בקוט"ש	מחיר לקוט"ש בא"ג	סה"כ לתשלום
		22/04/21	20/05/21	פרטי חשבון עבור תאריכים:		
777	פסגה	20,673.90	23,105.80	2,431.90	43.79	1,064.93 ₪
778	גבע	7,795.70	8,624.10	828.40	36.65	303.61 ₪
779	שפל	21,196.80	22,899.30	1,702.50	30.60	520.96 ₪

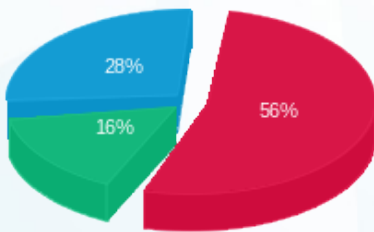
סה"כ לדייר:

פסגה	גבע	שפל	סה"כ	שיא ביקוש
2,431.90	828.40	1,702.50	4,962.80	14.20
1,064.93 ₪	303.61 ₪	520.96 ₪	1,889.50 ₪	

סה"כ צריכה
 סה"כ לתשלום

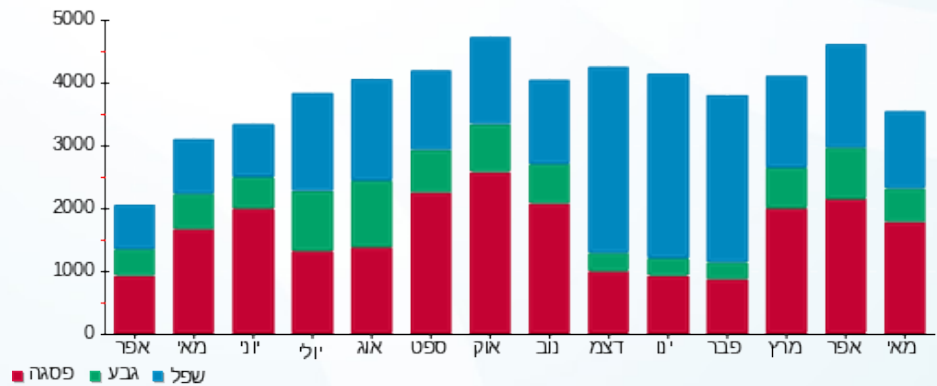
211.60 ₪	תשלום קבוע	
0.00 ₪	תשלום עבור גודל חיבור בKVA (0x0)	
2,101.10 ₪	סה"כ לתשלום	לא כולל מע"מ

התפלגות חיוב בש"ח לפי תעו"ז



■ פסגה (1,064.93 ₪)
 ■ גבע (303.61 ₪)
 ■ שפל (520.96 ₪)

הסטוריית צריכה בקוט"ש





24/05/21 תאריך הפקה:
 20/05/21 תאריך קריאה נוכחית:
 22/04/21 תאריך קריאה קודמת:

שם דייר: מעוז בן ארי רפואה
 שם אתר: אגמים נתניה

לקוח/ה נכבד/ה, אנו מתכבדים להגיש את חישוב צריכת החשמל לתקופה 20/05/21 - 22/04/21:

מעוז בן ארי רפואה - 4 - 15129210 (3x25)

סוג תעריף	סוג צריכה	קריאה קודמת	קריאה נוכחית	סה"כ צריכה בקוט"ש	מחיר לקוט"ש בא"ג	סה"כ לתשלום
פרטי חשבון עבור תאריכים:						
777	פסגה	22/04/21	20/05/21	250.60	43.79	109.74 ₪
778	גבע	1,453.50	1,455.60	2.10	36.65	0.77 ₪
779	שפל	1,541.00	1,543.80	2.80	30.60	0.86 ₪

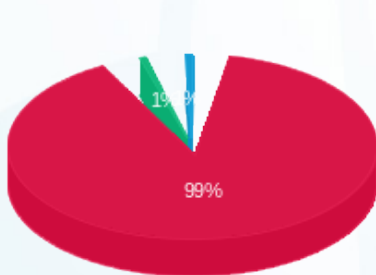
סה"כ לדייר:

פסגה	גבע	שפל	סה"כ	שיא ביקוש
250.60	2.10	2.80	255.50	5.26
109.74 ₪	0.77 ₪	0.86 ₪	111.36 ₪	

סה"כ צריכה
 סה"כ לתשלום

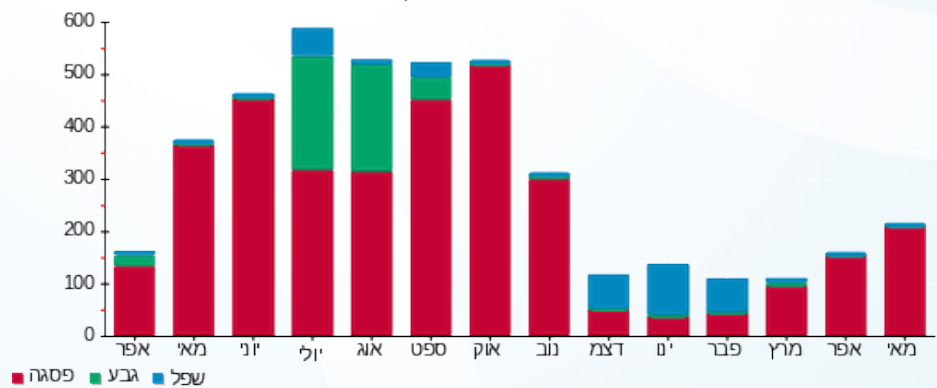
211.60 ₪	תשלום קבוע	
4.41 ₪	תשלום עבור גודל חיבור בKVA (3x25)	
327.38 ₪	סה"כ לתשלום	לא כולל מע"מ

התפלגות חיוב בש"ח לפי תע"ז



■ פסגה (109.74 ₪)
 ■ גבע (0.77 ₪)
 ■ שפל (0.86 ₪)

הסטוריית צריכה בקוט"ש





24/05/21 תאריך הפקדה:
 20/05/21 תאריך קריאה נוכחית:
 22/04/21 תאריך קריאה קודמת:

שם דייר: משה ניזר ניהול
 שם אתר: אגמים נתניה

לקוח/ה נכבד/ה, אנו מתכבדים להגיש את חישוב צריכת החשמל לתקופה 20/05/21 - 22/04/21:

משה ניזר ניהול - 10 - 15129210(3x25)

סוג תעריף	סוג צריכה	קריאה קודמת	קריאה נוכחית	סה"כ צריכה בקוט"ש	מחיר לקוט"ש בא"ג	סה"כ לתשלום
פרטי חשבון עבור תאריכים:						
777	פסגה	22/04/21	20/05/21	61.00	43.79	26.71 ₪
778	גבע	2,534.20	2,547.10	12.90	36.65	4.73 ₪
779	שפל	2,352.60	2,370.70	18.10	30.60	5.54 ₪

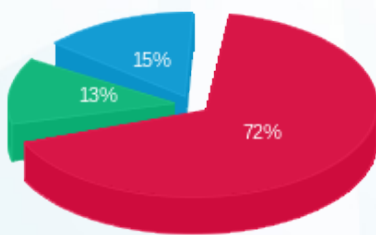
סה"כ לדייר:

פסגה	גבע	שפל	סה"כ	שיא ביקוש
61.00	12.90	18.10	92.00	3.07
26.71 ₪	4.73 ₪	5.54 ₪	36.98 ₪	

סה"כ צריכה
 סה"כ לתשלום

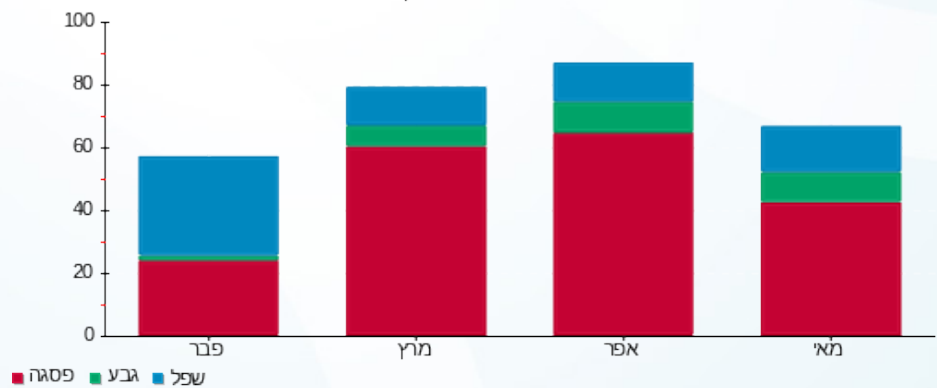
211.60 ₪	תשלום קבוע	
4.41 ₪	תשלום עבור גודל חיבור בKVA (3x25)	
252.99 ₪	סה"כ לתשלום	לא כולל מע"מ

התפלגות חיוב בש"ח לפי תעו"ז



פסגה (26.71 ₪)
 גבע (4.73 ₪)
 שפל (5.54 ₪)

הסטוריית צריכה בקוט"ש





24/05/21 תאריך הפקה:
 20/05/21 תאריך קריאה נוכחית:
 22/04/21 תאריך קריאה קודמת:

שם דייר: מתפרה
 שם אתר: אגמים נתניה

לקוח/ה נכבד/ה, אנו מתכבדים להגיש את חישוב צריכת החשמל לתקופה 20/05/21 - 22/04/21:

14 - 15129210(3x63)

סוג תעריף	סוג צריכה	קריאה קודמת	קריאה נוכחית	סה"כ צריכה בקוט"ש	מחיר לקוט"ש בא"ג	סה"כ לתשלום
פרטי חשבון עבור תאריכים:						
777	פסגה	22/04/21	20/05/21	1,462.20	43.79	640.30 ₪
778	גבע	13,914.70	14,065.40	150.70	36.65	55.23 ₪
779	שפל	25,005.20	25,005.20	0.00	30.60	0.00 ₪

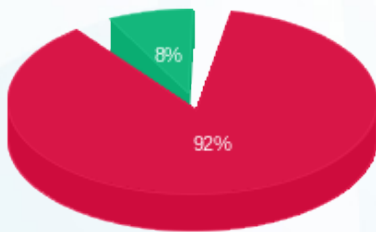
סה"כ לדיר:

פסגה	גבע	שפל	סה"כ	שיא ביקוש
1,462.20	150.70	0.00	1,612.90	21.52
640.30 ₪	55.23 ₪	0.00 ₪	695.53 ₪	

סה"כ צריכה
 סה"כ לתשלום

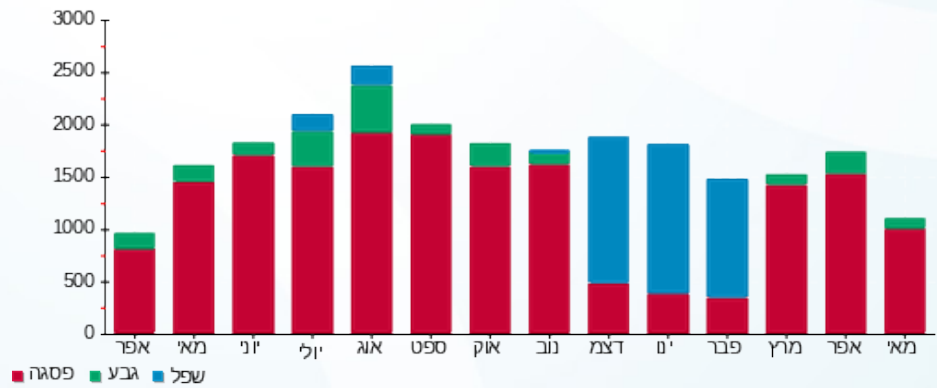
211.60 ₪	תשלום קבוע	
11.12 ₪	תשלום עבור גודל חיבור בKVA (3x63)	
918.25 ₪	סה"כ לתשלום	לא כולל מע"מ

התפלגות חיוב בש"ח לפי תע"ז



■ פסגה (640.30 ₪)
 ■ גבע (55.23 ₪)
 ■ שפל (0.00 ₪)

הסטוריית צריכה בקוט"ש





24/05/21 תאריך הפקה:
 20/05/21 תאריך קריאה נוכחית:
 22/04/21 תאריך קריאה קודמת:

שם דייר: סגל מדיקל
 שם אתר: אגמים נתניה

לקוח/ה נכבד/ה, אנו מתכבדים להגיש את חישוב צריכת החשמל לתקופה 20/05/21 - 22/04/21:

סגל מדיקל - 13 - 15129210 (3x160)

סגל מדיקל	סוג צריכה	קריאה קודמת	קריאה נוכחית	סה"כ צריכה בקוט"ש	מחיר לקוט"ש בא"ג	סה"כ לתשלום
פרטי חשבון עבור תאריכים:		22/04/21	20/05/21			
777	פסגה	101,435.30	103,306.10	1,870.80	43.79	819.22 ₪
778	גבע	33,835.40	34,101.20	265.80	36.65	97.42 ₪
779	שפל	76,741.80	77,264.00	522.20	30.60	159.79 ₪

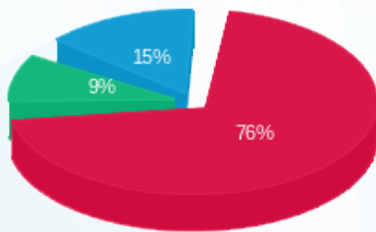
סה"כ לדייר:

פסגה	גבע	שפל	סה"כ	שיא ביקוש
1,870.80	265.80	522.20	2,658.80	14.15
819.22 ₪	97.42 ₪	159.79 ₪	1,076.43 ₪	

סה"כ צריכה
 סה"כ לתשלום

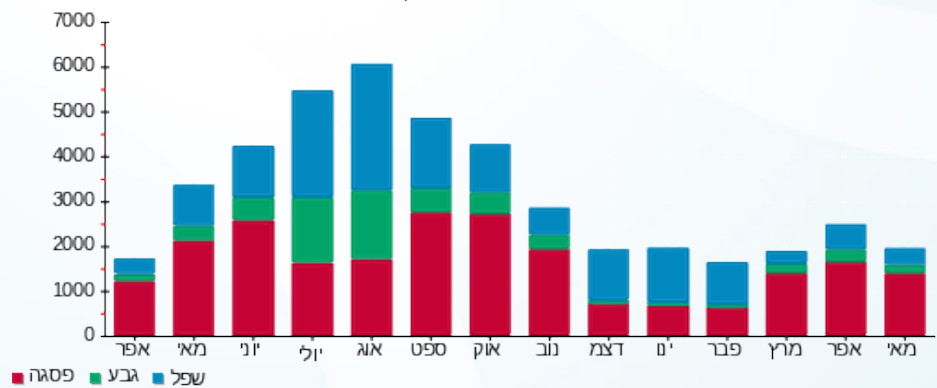
211.60 ₪	תשלום קבוע	
28.24 ₪	תשלום עבור גודל חיבור בKVA (3x160)	
1,316.28 ₪	סה"כ לתשלום	לא כולל מע"מ

התפלגות חיוב בש"ח לפי תע"ז



■ פסגה (819.22 ₪)
 ■ גבע (97.42 ₪)
 ■ שפל (159.79 ₪)

הסטוריית צריכה בקוט"ש



24/05/21 תאריך הפקה:
 20/05/21 תאריך קריאה נוכחית:
 22/04/21 תאריך קריאה קודמת:

שם דייר: סופר מרקט
 שם אתר: אגמים נתניה

לקוח/ה נכבד/ה, אנו מתכבדים להגיש את חישוב צריכת החשמל לתקופה 20/05/21 - 22/04/21:

2 - 14155747 (3x400)

סוג תעריף	סוג צריכה	קריאה קודמת	קריאה נוכחית	סה"כ צריכה בקוט"ש	מחיר לקוט"ש בא"ג	סה"כ לתשלום
		22/04/21	20/05/21			
777	פסגה	1,503,958.00	1,525,036.40	21,078.40	43.79	9,230.23 ₪
778	גבע	713,199.20	722,270.40	9,071.20	36.65	3,324.59 ₪
779	שפל	1,621,113.20	1,637,684.00	16,570.80	30.60	5,070.66 ₪

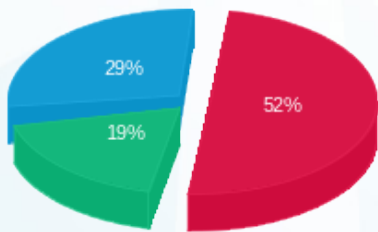
סה"כ לדייר:

פסגה	גבע	שפל	סה"כ	שיא ביקוש
21,078.40	9,071.20	16,570.80	46,720.40	116.08
9,230.23 ₪	3,324.59 ₪	5,070.66 ₪	17,625.49 ₪	

סה"כ צריכה
 סה"כ לתשלום

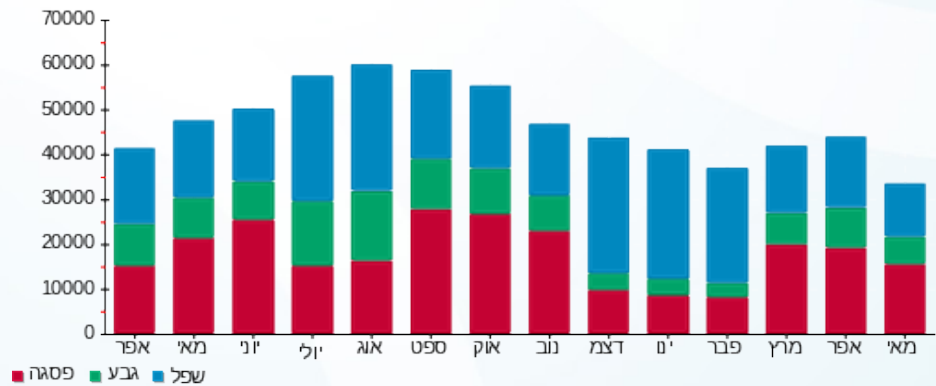
211.60 ₪	תשלום קבוע	
70.61 ₪	תשלום עבור גודל חיבור בKVA (3x400)	
17,907.70 ₪	סה"כ לתשלום	לא כולל מע"מ

התפלגות חיוב בש"ח לפי תע"ז



■ פסגה (9,230.23 ₪)
 ■ גבע (3,324.59 ₪)
 ■ שפל (5,070.66 ₪)

הסטוריית צריכה בקוט"ש



24/05/21 תאריך הפקה:
 20/05/21 תאריך קריאה נוכחית:
 22/04/21 תאריך קריאה קודמת:

שם דייר: סופר פארם
 שם אתר: אגמים נתניה

לקוח/ה נכבד/ה, אנו מתכבדים להגיש את חישוב צריכת החשמל לתקופה 20/05/21 - 22/04/21:

12 - 14154698 (3x160)

סוג תעריף	סוג צריכה	קריאה קודמת	קריאה נוכחית	סה"כ צריכה בקוט"ש	מחיר לקוט"ש בא"ג	סה"כ לתשלום
		22/04/21	20/05/21	פרטי חשבון עבור תאריכים:		
777	פסגה	334,519.40	343,884.20	9,364.80	43.79	4,100.85 ₪
778	גבע	138,971.20	142,579.00	3,607.80	36.65	1,322.26 ₪
779	שפל	342,084.00	347,407.20	5,323.20	30.60	1,628.90 ₪

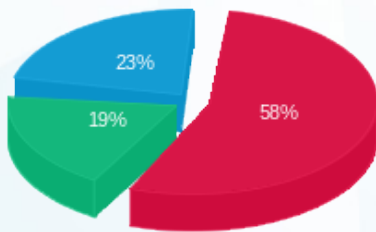
סה"כ לדייר:

פסגה	גבע	שפל	סה"כ	שיא ביקוש
9,364.80	3,607.80	5,323.20	18,295.80	44.93
4,100.85 ₪	1,322.26 ₪	1,628.90 ₪	7,052.00 ₪	

סה"כ צריכה
 סה"כ לתשלום

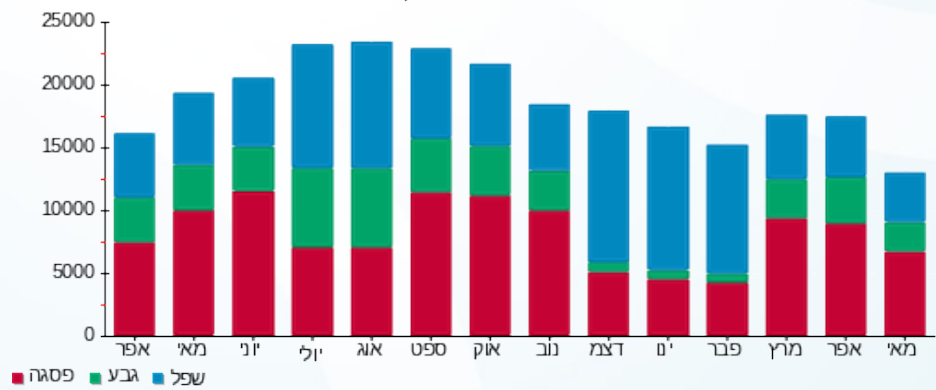
211.60 ₪	תשלום קבוע	
28.24 ₪	תשלום עבור גודל חיבור בKVA (3x160)	
7,291.85 ₪	סה"כ לתשלום	לא כולל מע"מ

התפלגות חיוב בש"ח לפי תעו"ז



■ פסגה (4,100.85 ₪)
 ■ גבע (1,322.26 ₪)
 ■ שפל (1,628.90 ₪)

הסטוריית צריכה בקוט"ש





24/05/21 תאריך הפקה:
 20/05/21 תאריך קריאה נוכחית:
 22/04/21 תאריך קריאה קודמת:

שם דייר: עולם הממתקים
 שם אתר: אגמים נתניה

לקוח/ה נכבד/ה, אנו מתכבדים להגיש את חישוב צריכת החשמל לתקופה 20/05/21 - 22/04/21:

עולם הממתקים - 2 - 14154699 (3x40)

סה"כ לתשלום	מחיר לקוט"ש בא"ג	סה"כ צריכה בקוט"ש	קריאה נוכחית	קריאה קודמת	סוג צריכה	סוג תעריף
			20/05/21	22/04/21	פרטי חשבון עבור תאריכים:	
1,045.97 ₪	43.79	2,388.60	115,993.60	113,605.00	פסגה	777
309.95 ₪	36.65	845.70	50,972.10	50,126.40	גבע	778
519.04 ₪	30.60	1,696.20	125,648.40	123,952.20	שפל	779

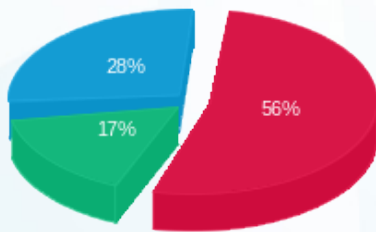
סה"כ לדייר:

שיא ביקוש	סה"כ	שפל	גבע	פסגה
12.40	4,930.50	1,696.20	845.70	2,388.60
	1,874.95 ₪	519.04 ₪	309.95 ₪	1,045.97 ₪

סה"כ צריכה
 סה"כ לתשלום

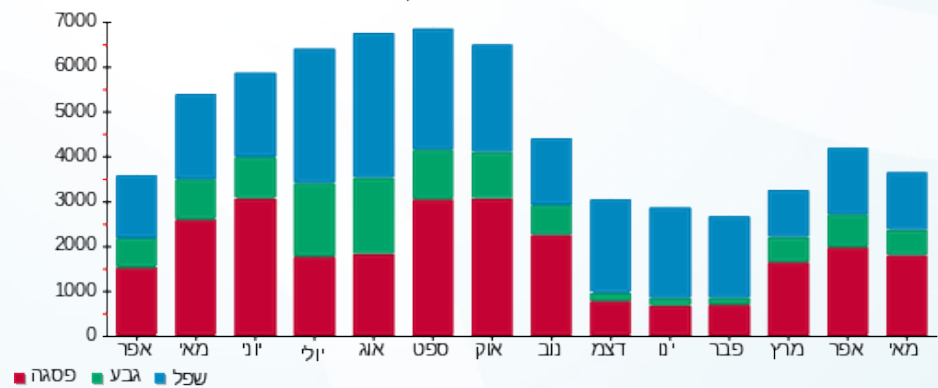
211.60 ₪	תשלום קבוע	
7.06 ₪	תשלום עבור גודל חיבור בKVA (3x40)	
2,093.62 ₪	סה"כ לתשלום	לא כולל מע"מ

התפלגות חיוב בש"ח לפי תעו"ז



■ פסגה (1,045.97 ₪)
 ■ גבע (309.95 ₪)
 ■ שפל (519.04 ₪)

הסטוריית צריכה בקוט"ש





24/05/21 תאריך הפקה:
 20/05/21 תאריך קריאה נוכחית:
 22/04/21 תאריך קריאה קודמת:

שם דייר: פיצריה
 שם אתר: אגמים נתניה

לקוח/ה נכבד/ה, אנו מתכבדים להגיש את חישוב צריכת החשמל לתקופה 20/05/21 - 22/04/21:

פיצריה - 8 - 14154698 (3x100)

סוג תעריף	סוג צריכה	קריאה קודמת	קריאה נוכחית	סה"כ צריכה בקוט"ש	מחיר לקוט"ש בא"ג	סה"כ לתשלום
			20/05/21	22/04/21	פרטי חשבון עבור תאריכים:	
777	פסגה	108,846.50	110,790.20	1,943.70	43.79	851.15 ₪
778	גבע	43,493.90	44,280.60	786.70	36.65	288.33 ₪
779	שפל	102,013.90	103,300.60	1,286.70	30.60	393.73 ₪

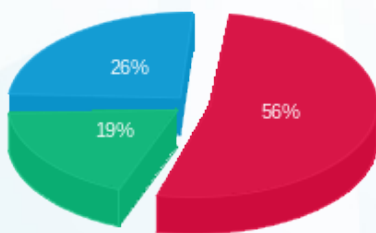
סה"כ לדייר:

פסגה	גבע	שפל	סה"כ	שיא ביקוש
1,943.70	786.70	1,286.70	4,017.10	15.78
851.15 ₪	288.33 ₪	393.73 ₪	1,533.20 ₪	

סה"כ צריכה
 סה"כ לתשלום

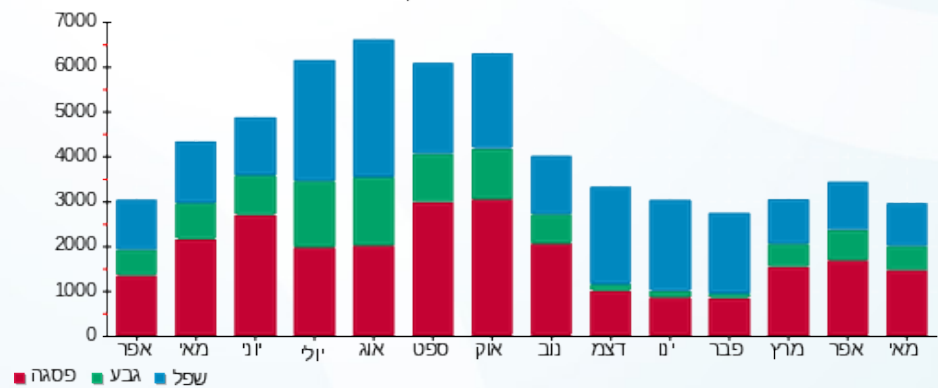
211.60 ₪	תשלום קבוע	
17.65 ₪	תשלום עבור גודל חיבור ב KVA (3x100)	
1,762.45 ₪	סה"כ לתשלום	לא כולל מע"מ

התפלגות חיוב בש"ח לפי תע"ז



■ פסגה (851.15 ₪)
 ■ גבע (288.33 ₪)
 ■ שפל (393.73 ₪)

הסטוריית צריכה בקוט"ש





24/05/21 תאריך הפקדה:
 20/05/21 תאריך קריאה נוכחית:
 22/04/21 תאריך קריאה קודמת:

שם דייר: פעלטון
 שם אתר: אגמים נתניה

לקוח/ה נכבד/ה, אנו מתכבדים להגיש את חישוב צריכת החשמל לתקופה 20/05/21 - 22/04/21:

פעלטון - 11 - 14154698 (3x200)

סוג תעריף	סוג צריכה	קריאה קודמת	קריאה נוכחית	סה"כ צריכה בקוט"ש	מחיר לקוט"ש בא"ג	סה"כ לתשלום
		22/04/21	20/05/21			
777	פסגה	63,703.00	65,831.40	2,128.40	43.79	932.03 ₪
778	גבע	25,146.80	25,792.60	645.80	36.65	236.69 ₪
779	שפל	46,035.20	47,289.00	1,253.80	30.60	383.66 ₪

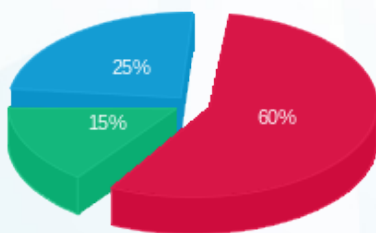
סה"כ לדייר:

פסגה	גבע	שפל	סה"כ	שיא ביקוש
2,128.40	645.80	1,253.80	4,028.00	33.25
932.03 ₪	236.69 ₪	383.66 ₪	1,552.37 ₪	

סה"כ צריכה
 סה"כ לתשלום

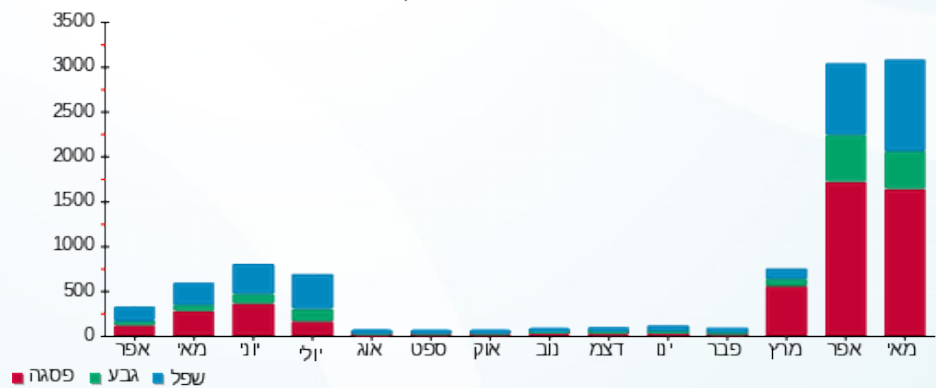
211.60 ₪	תשלום קבוע	
35.31 ₪	תשלום עבור גודל חיבור בKVA (3x200)	
1,799.28 ₪	סה"כ לתשלום	לא כולל מע"מ

התפלגות חיוב בש"ח לפי תעו"ז



פסגה (932.03 ₪) - 25%
 גבע (236.69 ₪) - 15%
 שפל (383.66 ₪) - 60%

הסטוריית צריכה בקוט"ש





24/05/21 תאריך הפקה:
 20/05/21 תאריך קריאה נוכחית:
 22/04/21 תאריך קריאה קודמת:

שם דייר: ציבורי
שם אתר: אגמים נתניה

לקוח/ה נכבד/ה, אנו מתכבדים להגיש את חישוב צריכת החשמל לתקופה 20/05/21 - 22/04/21:
שנאי 1 - 1 - 14152645

סוג תעריף	סוג צריכה	קריאה קודמת	קריאה נוכחית	סה"כ צריכה בקוט"ש	מחיר לקוט"ש בא"ג	סה"כ לתשלום
			20/05/21	22/04/21	פרטי חשבון עבור תאריכים:	
777	פסגה	1,801,166.73	1,855,115.73	53,949.00	43.79	23,624.27 ₪
778	גבע	762,214.94	781,619.24	19,404.30	36.65	7,111.68 ₪
779	שפל	1,466,354.11	1,492,920.41	26,566.30	30.60	8,129.29 ₪

ביוטי שופ - 1 - 14154698

סוג תעריף	סוג צריכה	קריאה קודמת	קריאה נוכחית	סה"כ צריכה בקוט"ש	מחיר לקוט"ש בא"ג	סה"כ לתשלום
			20/05/21	22/04/21	פרטי חשבון עבור תאריכים:	
777	פסגה	4,628.30	5,582.40	-954.10	43.79	-417.80 ₪
778	גבע	756.20	893.50	-137.30	36.65	-50.32 ₪
779	שפל	1,701.80	1,705.10	-3.30	30.60	-1.01 ₪

בית כנסת - 3 - 14154698

סוג תעריף	סוג צריכה	קריאה קודמת	קריאה נוכחית	סה"כ צריכה בקוט"ש	מחיר לקוט"ש בא"ג	סה"כ לתשלום
			20/05/21	22/04/21	פרטי חשבון עבור תאריכים:	
777	פסגה	2,491.70	3,078.50	-586.80	43.79	-256.96 ₪
778	גבע	1,036.00	1,243.70	-207.70	36.65	-76.12 ₪
779	שפל	2,322.20	2,715.00	-392.80	30.60	-120.20 ₪

מאפיית השרון שיבולת - 5 - 14154698

סוג תעריף	סוג צריכה	קריאה קודמת	קריאה נוכחית	סה"כ צריכה בקוט"ש	מחיר לקוט"ש בא"ג	סה"כ לתשלום
			20/05/21	22/04/21	פרטי חשבון עבור תאריכים:	
777	פסגה	314,447.90	319,958.80	-5,510.90	43.79	-2,413.22 ₪
778	גבע	148,103.70	150,040.40	-1,936.70	36.65	-709.80 ₪
779	שפל	375,768.00	380,330.20	-4,562.20	30.60	-1,396.03 ₪




שיפודי מאיר הקטן - 6 - 14154698

סה"כ לתשלום	מחיר לקוט"ש בא"ג	סה"כ צריכה בקוט"ש	קריאה נוכחית	קריאה קודמת	סוג צריכה	סוג תעריף
			20/05/21	22/04/21	פרטי חשבון עבור תאריכים:	
₪ -1,510.54	43.79	-3,449.50	201,968.70	198,519.20	פסגה	777
₪ -434.89	36.65	-1,186.60	67,079.90	65,893.30	גבע	778
₪ -560.10	30.60	-1,830.40	148,740.50	146,910.10	שפל	779

בורגרים פרפקטו - 7 - 14154698

סה"כ לתשלום	מחיר לקוט"ש בא"ג	סה"כ צריכה בקוט"ש	קריאה נוכחית	קריאה קודמת	סוג צריכה	סוג תעריף
			20/05/21	22/04/21	פרטי חשבון עבור תאריכים:	
₪ -1,796.27	43.79	-4,102.00	116,742.60	112,640.60	פסגה	777
₪ -499.83	36.65	-1,363.80	40,301.40	38,937.60	גבע	778
₪ -636.30	30.60	-2,079.40	89,379.60	87,300.20	שפל	779

פיצריה - 8 - 14154698

סה"כ לתשלום	מחיר לקוט"ש בא"ג	סה"כ צריכה בקוט"ש	קריאה נוכחית	קריאה קודמת	סוג צריכה	סוג תעריף
			20/05/21	22/04/21	פרטי חשבון עבור תאריכים:	
₪ -851.15	43.79	-1,943.70	110,790.20	108,846.50	פסגה	777
₪ -288.33	36.65	-786.70	44,280.60	43,493.90	גבע	778
₪ -393.73	30.60	-1,286.70	103,300.60	102,013.90	שפל	779

דואר ישראל - 10 - 14154698

סה"כ לתשלום	מחיר לקוט"ש בא"ג	סה"כ צריכה בקוט"ש	קריאה נוכחית	קריאה קודמת	סוג צריכה	סוג תעריף
			20/05/21	22/04/21	פרטי חשבון עבור תאריכים:	
₪ -562.79	43.79	-1,285.20	32,666.20	31,381.00	פסגה	777
₪ -59.45	36.65	-162.20	7,983.00	7,820.80	גבע	778
₪ -38.98	30.60	-127.40	14,217.20	14,089.80	שפל	779

פעלטון - 11 - 14154698

סה"כ לתשלום	מחיר לקוט"ש בא"ג	סה"כ צריכה בקוט"ש	קריאה נוכחית	קריאה קודמת	סוג צריכה	סוג תעריף
			20/05/21	22/04/21	פרטי חשבון עבור תאריכים:	
₪ -932.03	43.79	-2,128.40	65,831.40	63,703.00	פסגה	777
₪ -236.69	36.65	-645.80	25,792.60	25,146.80	גבע	778
₪ -383.66	30.60	-1,253.80	47,289.00	46,035.20	שפל	779




סופר פארם - 12 - 14154698

סוג תעריף	סוג צריכה	קריאה קודמת	קריאה נוכחית	סה"כ צריכה בקוט"ש	מחיר לקוט"ש בא"ג	סה"כ לתשלום
פרטי חשבון עבור תאריכים:						
777	פסגה	22/04/21	20/05/21	-9,364.80	43.79	₪ -4,100.85
778	גבע	138,971.20	142,579.00	-3,607.80	36.65	₪ -1,322.26
779	שפל	342,084.00	347,407.20	-5,323.20	30.60	₪ -1,628.90

גלידה אלדו - 1 - 14154699

סוג תעריף	סוג צריכה	קריאה קודמת	קריאה נוכחית	סה"כ צריכה בקוט"ש	מחיר לקוט"ש בא"ג	סה"כ לתשלום
פרטי חשבון עבור תאריכים:						
777	פסגה	22/04/21	20/05/21	-2,315.00	43.79	₪ -1,013.74
778	גבע	44,244.90	45,130.30	-885.40	36.65	₪ -324.50
779	שפל	114,020.30	115,932.80	-1,912.50	30.60	₪ -585.23

עולם המתקים - 2 - 14154699

סוג תעריף	סוג צריכה	קריאה קודמת	קריאה נוכחית	סה"כ צריכה בקוט"ש	מחיר לקוט"ש בא"ג	סה"כ לתשלום
פרטי חשבון עבור תאריכים:						
777	פסגה	22/04/21	20/05/21	-2,388.60	43.79	₪ -1,045.97
778	גבע	50,126.40	50,972.10	-845.70	36.65	₪ -309.95
779	שפל	123,952.20	125,648.40	-1,696.20	30.60	₪ -519.04

אורטל דזנשוילי - 5 - 14154699

סוג תעריף	סוג צריכה	קריאה קודמת	קריאה נוכחית	סה"כ צריכה בקוט"ש	מחיר לקוט"ש בא"ג	סה"כ לתשלום
פרטי חשבון עבור תאריכים:						
777	פסגה	22/04/21	20/05/21	0.00	43.79	₪ 0.00
778	גבע	1,050.80	1,050.80	0.00	36.65	₪ 0.00
779	שפל	485.00	485.00	0.00	30.60	₪ 0.00

אורטל דזנשוילי - 6 - 14154699

סוג תעריף	סוג צריכה	קריאה קודמת	קריאה נוכחית	סה"כ צריכה בקוט"ש	מחיר לקוט"ש בא"ג	סה"כ לתשלום
פרטי חשבון עבור תאריכים:						
777	פסגה	22/04/21	20/05/21	-1,108.90	43.79	₪ -485.59
778	גבע	21,642.90	21,989.10	-346.20	36.65	₪ -126.88
779	שפל	19,084.60	19,220.20	-135.60	30.60	₪ -41.49





ניצה פאלח - 7 - 14154699

סה"כ לתשלום	מחיר לקוט"ש בא"ג	סה"כ צריכה בקוט"ש	קריאה נוכחית	קריאה קודמת	סוג צריכה	סוג תעריף
			20/05/21	22/04/21	פרטי חשבון עבור תאריכים:	
0.00 ₪	43.79	0.00	51,363.90	51,363.90	פסגה	777
0.00 ₪	36.65	0.00	16,700.90	16,700.90	גבע	778
0.00 ₪	30.60	0.00	14,757.90	14,757.90	שפל	779

סטימצקי - 9 - 14154699

סה"כ לתשלום	מחיר לקוט"ש בא"ג	סה"כ צריכה בקוט"ש	קריאה נוכחית	קריאה קודמת	סוג צריכה	סוג תעריף
			20/05/21	22/04/21	פרטי חשבון עבור תאריכים:	
0.00 ₪	43.79	0.00	16,102.20	16,102.20	פסגה	777
0.00 ₪	36.65	0.00	5,891.70	5,891.70	גבע	778
0.00 ₪	30.60	0.00	3,900.30	3,900.30	שפל	779

מספרה קומה 1 - 12 - 14154699

סה"כ לתשלום	מחיר לקוט"ש בא"ג	סה"כ צריכה בקוט"ש	קריאה נוכחית	קריאה קודמת	סוג צריכה	סוג תעריף
			20/05/21	22/04/21	פרטי חשבון עבור תאריכים:	
-423.10 ₪	43.79	-966.20	54,685.00	53,718.80	פסגה	777
-62.60 ₪	36.65	-170.80	15,752.60	15,581.80	גבע	778
-36.48 ₪	30.60	-119.20	15,433.10	15,313.90	שפל	779

סלולר - 14 - 14154699

סה"כ לתשלום	מחיר לקוט"ש בא"ג	סה"כ צריכה בקוט"ש	קריאה נוכחית	קריאה קודמת	סוג צריכה	סוג תעריף
			20/05/21	22/04/21	פרטי חשבון עבור תאריכים:	
-97.78 ₪	43.79	-223.30	10,355.10	10,131.80	פסגה	777
-18.00 ₪	36.65	-49.10	3,014.30	2,965.20	גבע	778
-11.23 ₪	30.60	-36.70	4,274.90	4,238.20	שפל	779

ראשי שנאי 2 - 1 - 14155747

סה"כ לתשלום	מחיר לקוט"ש בא"ג	סה"כ צריכה בקוט"ש	קריאה נוכחית	קריאה קודמת	סוג צריכה	סוג תעריף
			20/05/21	22/04/21	פרטי חשבון עבור תאריכים:	
14,746.72 ₪	43.79	33,676.00	2,539,866.00	2,506,190.00	פסגה	777
5,422.00 ₪	36.65	14,794.00	1,232,434.00	1,217,640.00	גבע	778
7,401.53 ₪	30.60	24,188.00	2,682,434.00	2,658,246.00	שפל	779




סופר מרקט - 2 - 14155747

סוג תעריף	סוג צריכה	קריאה קודמת	קריאה נוכחית	סה"כ צריכה בקוט"ש	מחיר לקוט"ש בא"ג	סה"כ לתשלום
פרטי חשבון עבור תאריכים:						
777	פסגה	22/04/21	20/05/21	1,525,036.40	43.79	₪ -9,230.23
778	גבע	713,199.20	722,270.40	-9,071.20	36.65	₪ -3,324.59
779	שפל	1,621,113.20	1,637,684.00	-16,570.80	30.60	₪ -5,070.66

דני וולף - 1 - 15129210

סוג תעריף	סוג צריכה	קריאה קודמת	קריאה נוכחית	סה"כ צריכה בקוט"ש	מחיר לקוט"ש בא"ג	סה"כ לתשלום
פרטי חשבון עבור תאריכים:						
777	פסגה	22/04/21	20/05/21	7,403.20	43.79	₪ -42.39
778	גבע	2,251.40	2,261.70	-10.30	36.65	₪ -3.77
779	שפל	1,316.30	1,316.30	0.00	30.60	₪ 0.00

סנצורי 21 - 2 - 15129210

סוג תעריף	סוג צריכה	קריאה קודמת	קריאה נוכחית	סה"כ צריכה בקוט"ש	מחיר לקוט"ש בא"ג	סה"כ לתשלום
פרטי חשבון עבור תאריכים:						
777	פסגה	22/04/21	20/05/21	3,351.50	43.79	₪ 0.00
778	גבע	669.70	669.70	0.00	36.65	₪ 0.00
779	שפל	1,815.60	1,815.60	0.00	30.60	₪ 0.00

ד"ר עלי ותד - 3 - 15129210

סוג תעריף	סוג צריכה	קריאה קודמת	קריאה נוכחית	סה"כ צריכה בקוט"ש	מחיר לקוט"ש בא"ג	סה"כ לתשלום
פרטי חשבון עבור תאריכים:						
777	פסגה	11,775.20	12,023.00	-247.80	43.79	₪ -108.51
778	גבע	2,877.40	2,893.90	-16.50	36.65	₪ -6.05
779	שפל	2,259.10	2,259.10	0.00	30.60	₪ 0.00

מעוז בן ארי רפואה - 4 - 15129210

סוג תעריף	סוג צריכה	קריאה קודמת	קריאה נוכחית	סה"כ צריכה בקוט"ש	מחיר לקוט"ש בא"ג	סה"כ לתשלום
פרטי חשבון עבור תאריכים:						
777	פסגה	8,352.60	8,603.20	-250.60	43.79	₪ -109.74
778	גבע	1,453.50	1,455.60	-2.10	36.65	₪ -0.77
779	שפל	1,541.00	1,543.80	-2.80	30.60	₪ -0.86




חב"ד - אגודות מוסדות נתניה - 10 - 15129210

סוג תעריף	סוג צריכה	קריאה קודמת	קריאה נוכחית	סה"כ צריכה בקוט"ש	מחיר לקוט"ש בא"ג	סה"כ לתשלום
פרטי חשבון עבור תאריכים:						
777	פסגה	22/04/21	20/05/21	-61.00	43.79	26.71 ₪
778	גבע	2,534.20	2,547.10	-12.90	36.65	4.73 ₪
779	שפל	2,352.60	2,370.70	-18.10	30.60	5.54 ₪

וטרינרית טלי ברגרין - 12 - 15129210

סוג תעריף	סוג צריכה	קריאה קודמת	קריאה נוכחית	סה"כ צריכה בקוט"ש	מחיר לקוט"ש בא"ג	סה"כ לתשלום
פרטי חשבון עבור תאריכים:						
777	פסגה	22/04/21	20/05/21	-569.90	43.79	249.56 ₪
778	גבע	5,534.50	5,632.70	-98.20	36.65	35.99 ₪
779	שפל	7,100.90	7,161.80	-60.90	30.60	18.64 ₪

קופת חולים מכבי - 13 - 15129210

סוג תעריף	סוג צריכה	קריאה קודמת	קריאה נוכחית	סה"כ צריכה בקוט"ש	מחיר לקוט"ש בא"ג	סה"כ לתשלום
פרטי חשבון עבור תאריכים:						
777	פסגה	22/04/21	20/05/21	-1,870.80	43.79	819.22 ₪
778	גבע	33,835.40	34,101.20	-265.80	36.65	97.42 ₪
779	שפל	76,741.80	77,264.00	-522.20	30.60	159.79 ₪

מתפרה - 14 - 15129210

סוג תעריף	סוג צריכה	קריאה קודמת	קריאה נוכחית	סה"כ צריכה בקוט"ש	מחיר לקוט"ש בא"ג	סה"כ לתשלום
פרטי חשבון עבור תאריכים:						
777	פסגה	22/04/21	20/05/21	-1,462.20	43.79	640.30 ₪
778	גבע	13,914.70	14,065.40	-150.70	36.65	55.23 ₪
779	שפל	25,005.20	25,005.20	0.00	30.60	0.00 ₪

קופת חולים כללית - 15 - 15129210

סוג תעריף	סוג צריכה	קריאה קודמת	קריאה נוכחית	סה"כ צריכה בקוט"ש	מחיר לקוט"ש בא"ג	סה"כ לתשלום
פרטי חשבון עבור תאריכים:						
777	פסגה	22/04/21	20/05/21	-3,761.00	43.79	1,646.94 ₪
778	גבע	67,113.70	68,056.50	-942.80	36.65	345.54 ₪
779	שפל	182,813.70	184,688.20	-1,874.50	30.60	573.60 ₪




איקספר 26 מיאל אנמים - 1 - 18029630

סוג תעריף	סוג צריכה	קריאה קודמת	קריאה נוכחית	סה"כ צריכה בקוט"ש	מחיר לקוט"ש בא"ג	סה"כ לתשלום
פרטי חשבון עבור תאריכים:						
777	פסגה	22/04/21	20/05/21	-1,035.30	43.79	₪ -453.36
778	גבע	346.70	507.60	-160.90	36.65	₪ -58.97
779	שפל	1,367.40	1,685.80	-318.40	30.60	₪ -97.43

שמואלי משה יחידה 406 - 6 - 18029630

סוג תעריף	סוג צריכה	קריאה קודמת	קריאה נוכחית	סה"כ צריכה בקוט"ש	מחיר לקוט"ש בא"ג	סה"כ לתשלום
פרטי חשבון עבור תאריכים:						
777	פסגה	22/04/21	20/05/21	-605.30	43.79	₪ -265.06
778	גבע	105.80	186.50	-80.70	36.65	₪ -29.58
779	שפל	247.10	278.30	-31.20	30.60	₪ -9.55

חדר כושר ספיס - 10 - 18029630

סוג תעריף	סוג צריכה	קריאה קודמת	קריאה נוכחית	סה"כ צריכה בקוט"ש	מחיר לקוט"ש בא"ג	סה"כ לתשלום
פרטי חשבון עבור תאריכים:						
777	פסגה	22/04/21	20/05/21	-2,275.00	43.79	₪ -996.22
778	גבע	696.80	1,053.00	-356.20	36.65	₪ -130.55
779	שפל	651.20	789.80	-138.60	30.60	₪ -42.41

שר פיטנס מזרחי - 14 - 18029630

סוג תעריף	סוג צריכה	קריאה קודמת	קריאה נוכחית	סה"כ צריכה בקוט"ש	מחיר לקוט"ש בא"ג	סה"כ לתשלום
פרטי חשבון עבור תאריכים:						
777	פסגה	22/04/21	20/05/21	-1,249.20	43.79	₪ -547.02
778	גבע	298.00	453.60	-155.60	36.65	₪ -57.03
779	שפל	268.40	303.20	-34.80	30.60	₪ -10.65

סה"כ לדירי:

פסגה	גבע	שפל	סה"כ	שיא ביקוש
16,734.30	10,542.60	10,422.60	37,699.50	169.34
₪ 7,327.95	₪ 3,863.86	₪ 3,189.32	₪ 14,381.13	

סה"כ צריכה
סה"כ לתשלום

211.60 ₪	תשלום קבוע	
14,592.73 ₪	סה"כ לתשלום	לא כולל מע"מ





24/05/21 תאריך הפקה:
 20/05/21 תאריך קריאה נוכחית:
 22/04/21 תאריך קריאה קודמת:

שם דייר: קופת חולים כללית
 שם אתר: אגמים נתניה

לקוח/ה נכבד/ה, אנו מתכבדים להגיש את חישוב צריכת החשמל לתקופה 20/05/21 - 22/04/21:

15 - 15129210(3x200)

סוג תעריף	סוג צריכה	קריאה קודמת	קריאה נוכחית	סה"כ צריכה בקוט"ש	מחיר לקוט"ש בא"ג	סה"כ לתשלום
		22/04/21	20/05/21	פרטי חשבון עבור תאריכים:		
777	פסגה	187,101.70	190,862.70	3,761.00	43.79	1,646.94 ₪
778	גבע	67,113.70	68,056.50	942.80	36.65	345.54 ₪
779	שפל	182,813.70	184,688.20	1,874.50	30.60	573.60 ₪

סה"כ לדייר:

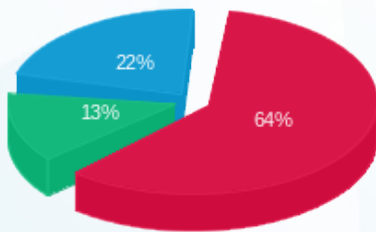
פסגה	גבע	שפל	סה"כ	שיא ביקוש
3,761.00	942.80	1,874.50	6,578.30	4.61
1,646.94 ₪	345.54 ₪	573.60 ₪	2,566.08 ₪	

סה"כ צריכה

סה"כ לתשלום

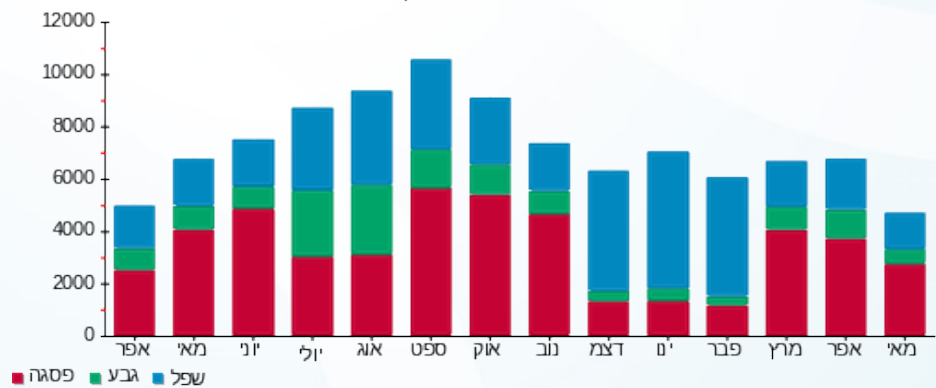
211.60 ₪	תשלום קבוע	
35.31 ₪	תשלום עבור גודל חיבור בKVA (3x200)	
2,812.98 ₪	סה"כ לתשלום	לא כולל מע"מ

התפלגות חיוב בש"ח לפי תע"ז



■ פסגה (1,646.94 ₪)
 ■ גבע (345.54 ₪)
 ■ שפל (573.60 ₪)

הסטוריית צריכה בקוט"ש





24/05/21 תאריך הפקה:
 20/05/21 תאריך קריאה נוכחית:
 22/04/21 תאריך קריאה קודמת:

שם דייר: רונן פד. ניהול פרויקטים בע"מ
 שם אתר: אגמים נתניה

לקוח/ה נכבד/ה, אנו מתכבדים להגיש את חישוב צריכת החשמל לתקופה 20/05/21 - 22/04/21:

רונן פד. ניהול פרויקטים בע"מ - 6 - 14154698 (3x80)

סוג תעריף	סוג צריכה	קריאה קודמת	קריאה נוכחית	סה"כ צריכה בקוט"ש	מחיר לקוט"ש בא"ג	סה"כ לתשלום
		22/04/21	20/05/21	פרטי חשבון עבור תאריכים:		
777	פסגה	198,519.20	201,968.70	3,449.50	43.79	1,510.54 ₪
778	גבע	65,893.30	67,079.90	1,186.60	36.65	434.89 ₪
779	שפל	146,910.10	148,740.50	1,830.40	30.60	560.10 ₪

סה"כ לדיר:

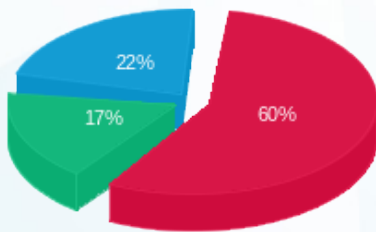
פסגה	גבע	שפל	סה"כ	שיא ביקוש
3,449.50	1,186.60	1,830.40	6,466.50	25.75
1,510.54 ₪	434.89 ₪	560.10 ₪	2,505.53 ₪	

סה"כ צריכה

סה"כ לתשלום

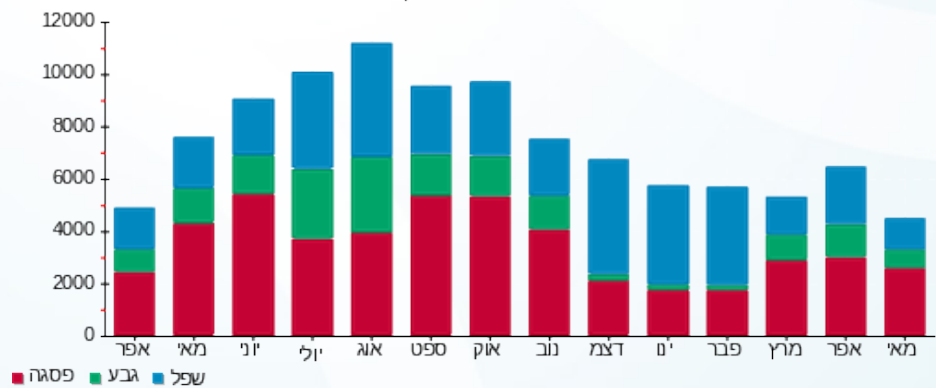
211.60 ₪	תשלום קבוע	
14.12 ₪	תשלום עבור גודל חיבור בKVA (3x80)	
2,731.25 ₪	סה"כ לתשלום	לא כולל מע"מ

התפלגות חיוב בש"ח לפי תע"ז



■ פסגה (1,510.54 ₪)
 ■ גבע (434.89 ₪)
 ■ שפל (560.10 ₪)

הסטוריית צריכה בקוט"ש



■ פסגה ■ גבע ■ שפל





24/05/21 תאריך הפקדה:
 20/05/21 תאריך קריאה נוכחית:
 22/04/21 תאריך קריאה קודמת:

שם דייר: שר פיטנס
 שם אתר: אגמים נתניה

לקוח/ה נכבד/ה, אנו מתכבדים להגיש את חישוב צריכת החשמל לתקופה 20/05/21 - 22/04/21:

שר פיטנס - 10 - 18029630 (3x250)

סוג תעריף	סוג צריכה	קריאה קודמת	קריאה נוכחית	סה"כ צריכה בקוט"ש	מחיר לקוט"ש בא"ג	סה"כ לתשלום
			20/05/21	22/04/21	פרטי חשבון עבור תאריכים:	
777	פסגה	2,600.40	4,875.40	2,275.00	43.79	996.22 ₪
778	גבע	696.80	1,053.00	356.20	36.65	130.55 ₪
779	שפל	651.20	789.80	138.60	30.60	42.41 ₪

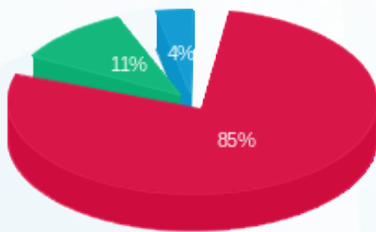
סה"כ לדייר:

פסגה	גבע	שפל	סה"כ	שיא ביקוש
2,275.00	356.20	138.60	2,769.80	34.09
996.22 ₪	130.55 ₪	42.41 ₪	1,169.18 ₪	

סה"כ צריכה
 סה"כ לתשלום

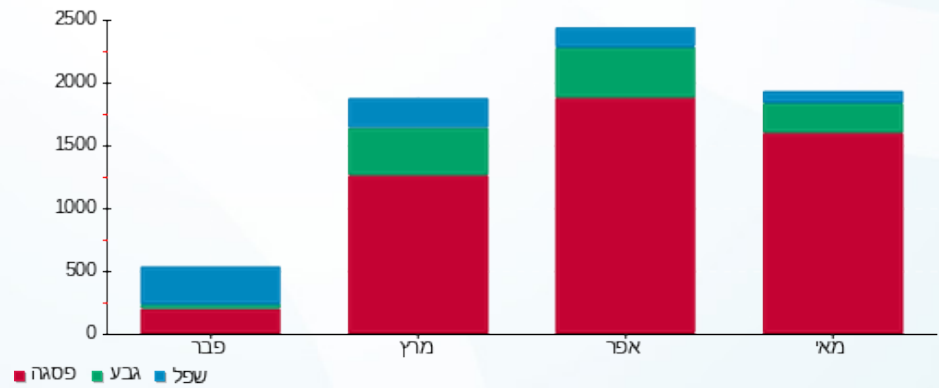
211.60 ₪	תשלום קבוע	
44.13 ₪	תשלום עבור גודל חיבור בKVA (3x250)	
1,424.91 ₪	סה"כ לתשלום	לא כולל מע"מ

התפלגות חיוב בש"ח לפי תע"ז



פסגה (996.22 ₪)
 גבע (130.55 ₪)
 שפל (42.41 ₪)

הסטוריית צריכה בקוט"ש





24/05/21 תאריך הפקה:
 20/05/21 תאריך קריאה נוכחית:
 22/04/21 תאריך קריאה קודמת:

שם דייר: שר פיטנס מזרחי
 שם אתר: אגמים נתניה

לקוח/ה נכבד/ה, אנו מתכבדים להגיש את חישוב צריכת החשמל לתקופה 20/05/21 - 22/04/21:

שר פיטנס מזרח - 14 - 18029630(3x250)

סוג תעריף	סוג צריכה	קריאה קודמת	קריאה נוכחית	סה"כ צריכה בקוט"ש	מחיר לקוט"ש בא"ג	סה"כ לתשלום
פרטי חשבון עבור תאריכים:						
777	פסגה	22/04/21	20/05/21	1,249.20	43.79	547.02 ₪
778	גבע	298.00	453.60	155.60	36.65	57.03 ₪
779	שפל	268.40	303.20	34.80	30.60	10.65 ₪

סה"כ לדייר:

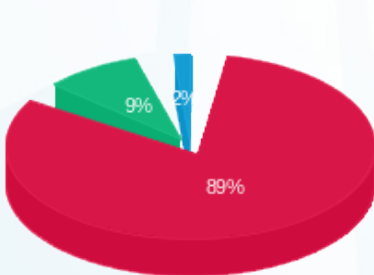
פסגה	גבע	שפל	סה"כ	שיא ביקוש
1,249.20	155.60	34.80	1,439.60	21.34
₪ 547.02	₪ 57.03	₪ 10.65	₪ 614.70	

סה"כ צריכה
 סה"כ לתשלום

211.60 ₪	תשלום קבוע
44.13 ₪	תשלום עבור גודל חיבור בKVA (3x250)
870.43 ₪	סה"כ לתשלום

לא כולל מע"מ

התפלגות חיוב בש"ח לפי תע"ז



■ פסגה (₪ 547.02)
 ■ גבע (₪ 57.03)
 ■ שפל (₪ 10.65)

הסטוריית צריכה בקוט"ש

