



30/05/21 תאריך הפקה:  
 30/04/21 תאריך קריאה נוכחית:  
 01/03/21 תאריך קריאה קודמת:

שם דייר: TO GO  
 שם אתר: מרכז מסחרי חדרה  
 תאריך כניסה: 12/04/21

לקוח/ה נכבד/ה, אנו מתכבדים להגיש את חישוב צריכת החשמל לתקופה 12/04/21 - 30/04/21:

TO GO - (3x100)81018738 - 3

סה"כ לתשלום	מחיר לקוט"ש בא"ג	סה"כ צריכה בקוט"ש	קריאה נוכחית	קריאה קודמת	סוג צריכה	סוג תעריף
			30/04/21	12/04/21	פרטי חשבון עבור תאריכים:	
₪ 309.86	43.79	707.60	356,383.20	355,675.60	פסגה	777
₪ 65.75	36.65	179.40	134,344.60	134,165.20	גבע	778
₪ 19.52	30.60	63.80	152,427.60	152,363.80	שפל	779

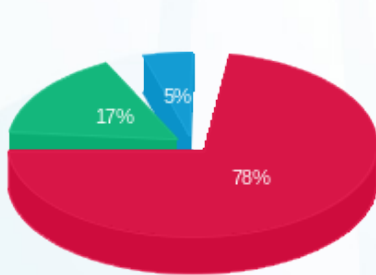
סה"כ לדייר:

שיא ביקוש	סה"כ	שפל	גבע	פסגה
12.40	950.80	63.80	179.40	707.60
	₪ 395.13	₪ 19.52	₪ 65.75	₪ 309.86

סה"כ צריכה  
 סה"כ לתשלום

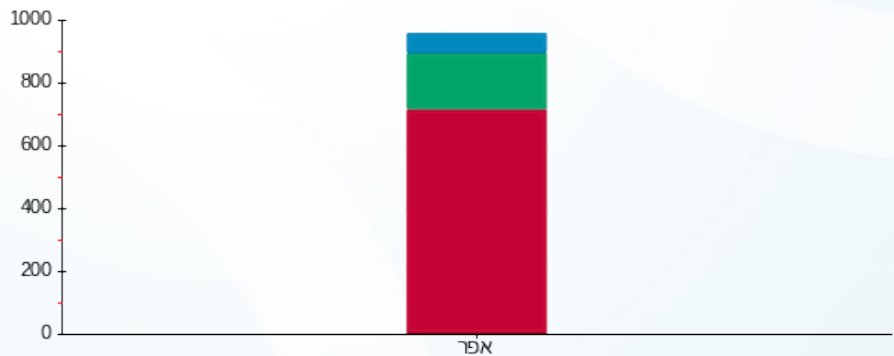
₪ 211.60	<b>תשלום קבוע</b>	
₪ 11.57	<b>תשלום עבור גודל חיבור בKVA (3x100)</b>	
₪ 618.30	<b>סה"כ לתשלום</b>	<b>לא כולל מע"מ</b>

התפלגות חיוב בש"ח לפי תעו"ז



■ פסגה (₪ 309.86)  
 ■ גבע (₪ 65.75)  
 ■ שפל (₪ 19.52)

הסטוריית צריכה בקוט"ש



■ פסגה ■ גבע ■ שפל





30/05/21 תאריך הפקה:  
 30/04/21 תאריך קריאה נוכחית:  
 01/03/21 תאריך קריאה קודמת:

שם דייר: אבני שלמה - שרון דניאל  
 שם אתר: מרכז מסחרי חדרה

לקוח/ה נכבד/ה, אנו מתכבדים להגיש את חישוב צריכת החשמל לתקופה 01/03/21 - 30/04/21:

אבני שלמה - שרון דניאל - 4 - 81018430 (3x100)

סוג תעריף	סוג צריכה	קריאה קודמת	קריאה נוכחית	סה"כ צריכה בקוט"ש	מחיר לקוט"ש בא"ג	סה"כ לתשלום
פרטי חשבון עבור תאריכים:						
777	פסגה	01/03/21	30/04/21	529.49	43.79	231.86 ₪
778	גבע	2,967.79	3,099.64	131.85	36.65	48.32 ₪
779	שפל	4,153.11	4,284.76	131.66	30.60	40.29 ₪

סה"כ לדייר:

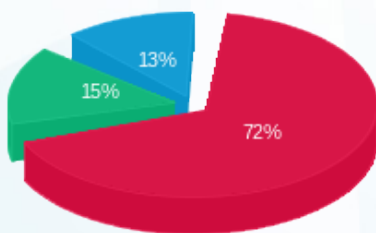
פסגה	גבע	שפל	סה"כ	שיא ביקוש
529.49	131.85	131.66	792.99	3.15
231.86 ₪	48.32 ₪	40.29 ₪	320.47 ₪	

סה"כ צריכה  
 סה"כ לתשלום

211.60 ₪	תשלום קבוע
37.13 ₪	תשלום עבור גודל חיבור בKVA (3x100)
569.20 ₪	סה"כ לתשלום

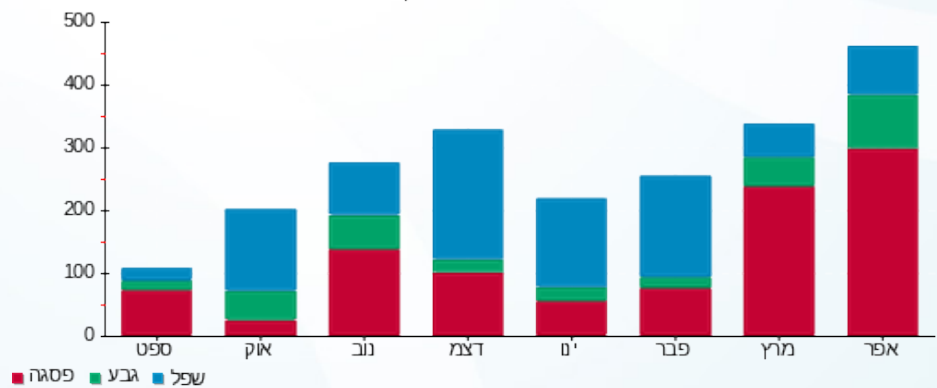
לא כולל מע"מ

התפלגות חיוב בש"ח לפי תעו"ז



פסגה (231.86 ₪) - 72%  
 גבע (48.32 ₪) - 15%  
 שפל (40.29 ₪) - 13%

הסטוריית צריכה בקוט"ש





30/05/21 תאריך הפקה:  
 30/04/21 תאריך קריאה נוכחית:  
 01/03/21 תאריך קריאה קודמת:

שם דייר: אוטופון תקשורת  
 שם אתר: מרכז מסחרי חדרה

לקוח/ה נכבד/ה, אנו מתכבדים להגיש את חישוב צריכת החשמל לתקופה 01/03/21 - 30/04/21:

אוטופון תקשורת - 8 - 81018430 (3x100)

סוג תעריף	סוג צריכה	קריאה קודמת	קריאה נוכחית	סה"כ צריכה בקוט"ש	מחיר לקוט"ש בא"ג	סה"כ לתשלום
			30/04/21	01/03/21	פרטי חשבון עבור תאריכים:	
777	פסגה	109,370.55	110,662.25	1,291.70	43.79	565.64 ₪
778	גבע	43,342.43	43,621.04	278.61	36.65	102.11 ₪
779	שפל	53,906.61	54,176.93	270.31	30.60	82.72 ₪

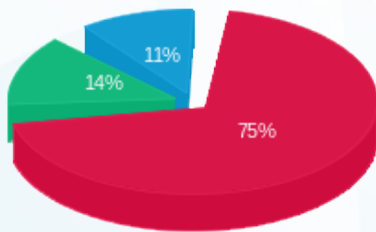
סה"כ לדייר:

פסגה	גבע	שפל	סה"כ	שיא ביקוש
1,291.70	278.61	270.31	1,840.63	7.40
565.64 ₪	102.11 ₪	82.72 ₪	750.46 ₪	

סה"כ צריכה  
 סה"כ לתשלום

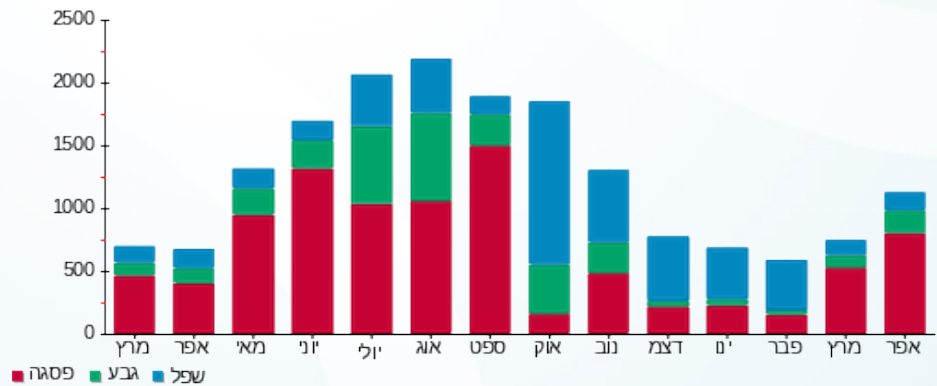
211.60 ₪	<b>תשלום קבוע</b>	
37.13 ₪	<b>תשלום עבור גודל חיבור בKVA (3x100)</b>	
999.20 ₪	<b>סה"כ לתשלום</b>	<b>לא כולל מע"מ</b>

התפלגות חיוב בש"ח לפי תעו"ז



פסגה (565.64 ₪)  
 גבע (102.11 ₪)  
 שפל (82.72 ₪)

הסטוריית צריכה בקוט"ש





30/05/21 תאריך הפקה:  
 30/04/21 תאריך קריאה נוכחית:  
 01/03/21 תאריך קריאה קודמת:

שם דייר: אופטיקל  
 שם אתר: מרכז מסחרי חדרה

לקוח/ה נכבד/ה, אנו מתכבדים להגיש את חישוב צריכת החשמל לתקופה 01/03/21 - 30/04/21:

אופטיקל - 1 - 81018565 (3x100)

סוג תעריף	סוג צריכה	קריאה קודמת	קריאה נוכחית	סה"כ צריכה בקוט"ש	מחיר לקוט"ש בא"ג	סה"כ לתשלום
פרטי חשבון עבור תאריכים:						
777	פסגה	01/03/21	30/04/21	4,897.36	43.79	2,144.55 ₪
778	גבע	40,184.91	41,966.90	1,781.99	36.65	653.10 ₪
779	שפל	83,766.68	85,944.77	2,178.09	30.60	666.49 ₪

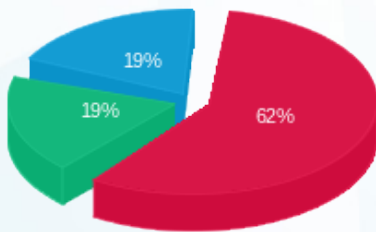
סה"כ לדייר:

פסגה	גבע	שפל	סה"כ	שיא ביקוש
4,897.36	1,781.99	2,178.09	8,857.43	23.31
2,144.55 ₪	653.10 ₪	666.49 ₪	3,464.15 ₪	

סה"כ צריכה  
 סה"כ לתשלום

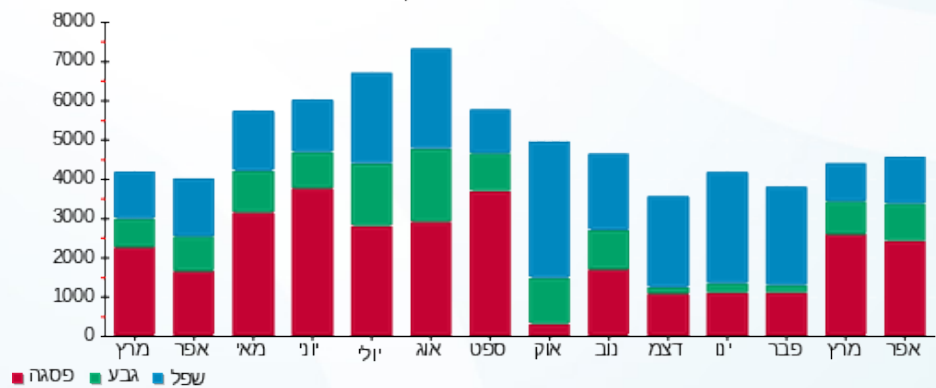
211.60 ₪	תשלום קבוע	
37.13 ₪	תשלום עבור גודל חיבור ב KVA (3x100)	
3,712.88 ₪	סה"כ לתשלום	לא כולל מע"מ

התפלגות חיוב בש"ח לפי תע"ז



■ פסגה (2,144.55 ₪)  
 ■ גבע (653.10 ₪)  
 ■ שפל (666.49 ₪)

הסטוריית צריכה בקוט"ש





30/05/21 תאריך הפקה:  
 30/04/21 תאריך קריאה נוכחית:  
 01/03/21 תאריך קריאה קודמת:

שם דייר: אורבן  
 שם אתר: מרכז מסחרי חדרה

לקוח/ה נכבד/ה, אנו מתכבדים להגיש את חישוב צריכת החשמל לתקופה 01/03/21 - 30/04/21:

אורבן - 8 - (3x100)81018438

סוג תעריף	סוג צריכה	קריאה קודמת	קריאה נוכחית	סה"כ צריכה בקוט"ש	מחיר לקוט"ש בא"ג	סה"כ לתשלום
פרטי חשבון עבור תאריכים:						
		01/03/21	30/04/21			
777	פסגה	15,392.50	18,969.40	3,576.90	43.79	1,566.32 ₪
778	גבע	3,982.00	4,944.40	962.40	36.65	352.72 ₪
779	שפל	7,553.10	8,298.50	745.40	30.60	228.09 ₪

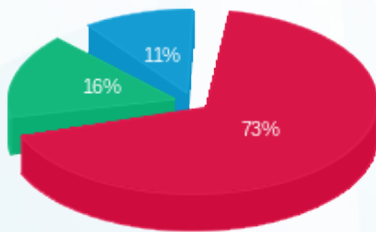
סה"כ לדיר:

פסגה	גבע	שפל	סה"כ	שיא ביקוש
3,576.90	962.40	745.40	5,284.70	24.70
1,566.32 ₪	352.72 ₪	228.09 ₪	2,147.14 ₪	

סה"כ צריכה  
 סה"כ לתשלום

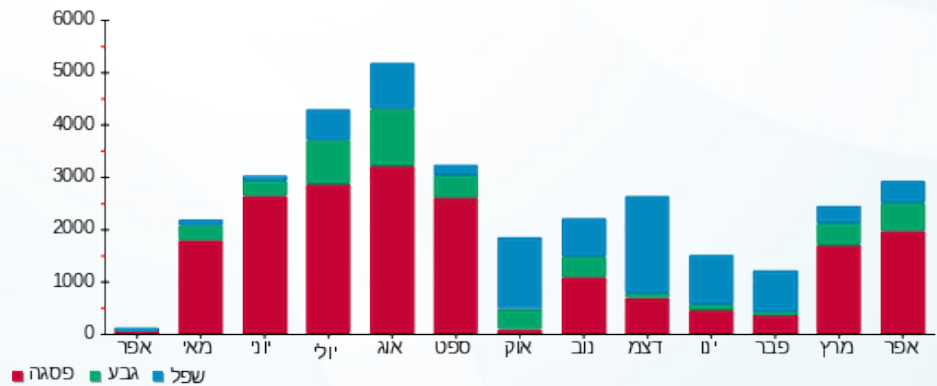
211.60 ₪	תשלום קבוע	
37.13 ₪	תשלום עבור גודל חיבור ב KVA (3x100)	
2,395.87 ₪	סה"כ לתשלום	לא כולל מע"מ

התפלגות חיוב בש"ח לפי תעו"ז



פסגה (1,566.32 ₪) 73%  
 גבע (352.72 ₪) 16%  
 שפל (228.09 ₪) 11%

הסטוריית צריכה בקוט"ש





30/05/21 תאריך הפקה:  
 30/04/21 תאריך קריאה נוכחית:  
 01/03/21 תאריך קריאה קודמת:

שם דייר: אייקון פיטנס  
 שם אתר: מרכז מסחרי חדרה

לקוח/ה נכבד/ה, אנו מתכבדים להגיש את חישוב צריכת החשמל לתקופה 01/03/21 - 30/04/21:

אייקון פיטנס - 5 - 81018565(3x630)

סוג תעריף	סוג צריכה	קריאה קודמת	קריאה נוכחית	סה"כ צריכה בקוט"ש	מחיר לקוט"ש בא"ג	סה"כ לתשלום
			01/03/21	30/04/21	פרטי חשבון עבור תאריכים:	
777	פסגה	316,796.44	343,207.37	26,410.93	43.79	11,565.35 ₪
778	גבע	174,775.01	184,633.04	9,858.02	36.65	3,612.97 ₪
779	שפל	337,333.92	349,212.46	11,878.54	30.60	3,634.83 ₪

סה"כ לדיר:

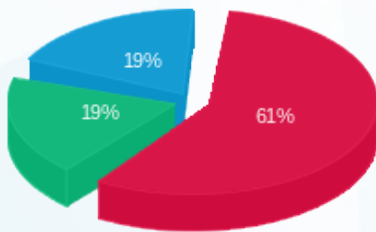
פסגה	גבע	שפל	סה"כ	שיא ביקוש
26,410.93	9,858.02	11,878.54	48,147.49	105.60
11,565.35 ₪	3,612.97 ₪	3,634.83 ₪	18,813.14 ₪	

סה"כ צריכה

סה"כ לתשלום

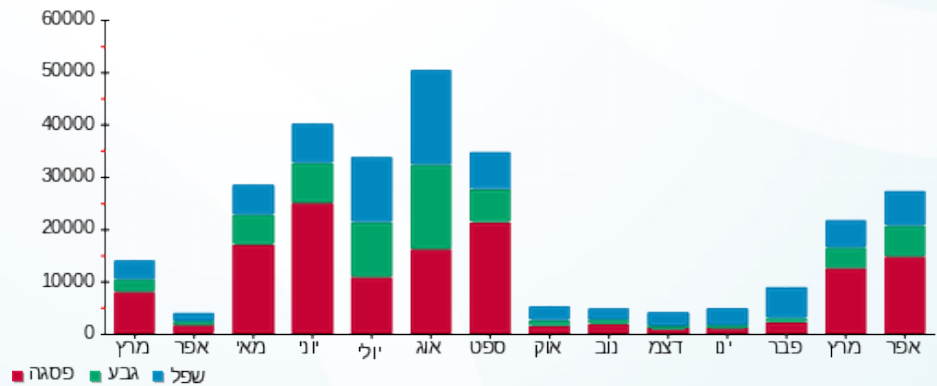
211.60 ₪	תשלום קבוע	
233.93 ₪	תשלום עבור גודל חיבור בKVA (3x630)	
19,258.67 ₪	סה"כ לתשלום	לא כולל מע"מ

התפלגות חיוב בש"ח לפי תעו"ז



פסגה (11,565.35 ₪) - 19%  
 גבע (3,612.97 ₪) - 19%  
 שפל (3,634.83 ₪) - 61%

הסטוריית צריכה בקוט"ש





30/05/21 תאריך הפקדה:  
 30/04/21 תאריך קריאה נוכחית:  
 01/03/21 תאריך קריאה קודמת:

שם דייר: אצה סושי  
 שם אתר: מרכז מסחרי חדרה

לקוח/ה נכבד/ה, אנו מתכבדים להגיש את חישוב צריכת החשמל לתקופה 01/03/21 - 30/04/21:

אצה סושי - 6 - 81018565 (3x100)

סוג תעריף	סוג צריכה	קריאה קודמת	קריאה נוכחית	סה"כ צריכה בקוט"ש	מחיר לקוט"ש בא"ג	סה"כ לתשלום
		01/03/21	30/04/21	פרטי חשבון עבור תאריכים:		
777	פסגה	221,893.67	225,791.57	3,897.91	43.79	1,706.89 ₪
778	גבע	102,747.99	104,059.61	1,311.62	36.65	480.71 ₪
779	שפל	219,899.70	222,080.47	2,180.77	30.60	667.31 ₪

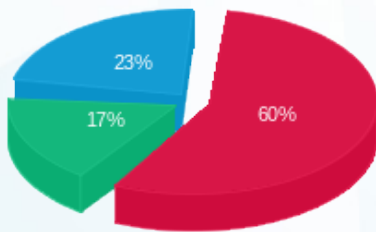
סה"כ לדיר:

פסגה	גבע	שפל	סה"כ	שיא ביקוש
3,897.91	1,311.62	2,180.77	7,390.30	20.38
1,706.89 ₪	480.71 ₪	667.31 ₪	2,854.92 ₪	

סה"כ צריכה  
 סה"כ לתשלום

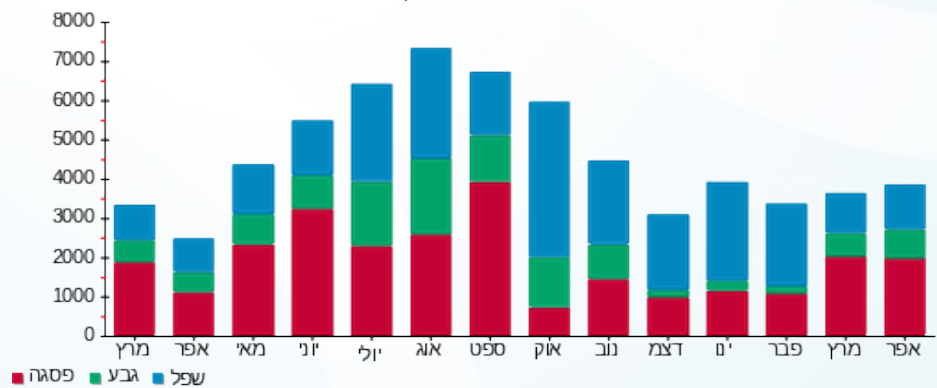
211.60 ₪	תשלום קבוע	
37.13 ₪	תשלום עבור גודל חיבור ב KVA (3x100)	
3,103.65 ₪	סה"כ לתשלום	לא כולל מע"מ

התפלגות חיוב בש"ח לפי תע"ז



פסגה (1,706.89 ₪) - 17%  
 גבע (480.71 ₪) - 23%  
 שפל (667.31 ₪) - 60%

הסטוריית צריכה בקוט"ש





30/05/21 תאריך הפקה:  
 30/04/21 תאריך קריאה נוכחית:  
 01/03/21 תאריך קריאה קודמת:

שם דייר: ארומה  
 שם אתר: מרכז מסחרי חדרה

לקוח/ה נכבד/ה, אנו מתכבדים להגיש את חישוב צריכת החשמל לתקופה 01/03/21 - 30/04/21:

ארומה - 2 - 81038215(3x160)

סוג תעריף	סוג צריכה	קריאה קודמת	קריאה נוכחית	סה"כ צריכה בקוט"ש	מחיר לקוט"ש בא"ג	סה"כ לתשלום
		01/03/21	30/04/21	פרטי חשבון עבור תאריכים:		
777	פסגה	544,913.00	560,363.00	15,450.00	43.79	6,765.56 ₪
778	גבע	297,230.80	303,489.80	6,259.00	36.65	2,293.92 ₪
779	שפל	563,510.00	571,519.20	8,009.20	30.60	2,450.82 ₪

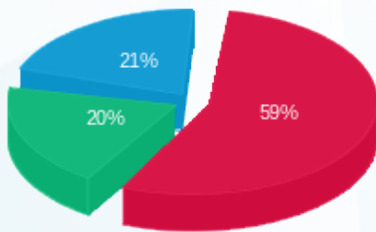
סה"כ לדיר:

פסגה	גבע	שפל	סה"כ	שיא ביקוש
15,450.00	6,259.00	8,009.20	29,718.20	68.60
6,765.56 ₪	2,293.92 ₪	2,450.82 ₪	11,510.29 ₪	

סה"כ צריכה  
 סה"כ לתשלום

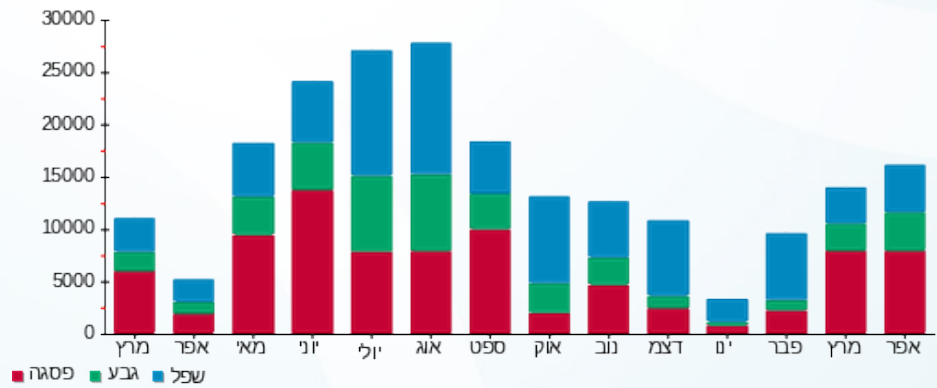
211.60 ₪	<b>תשלום קבוע</b>	
59.41 ₪	<b>תשלום עבור גודל חיבור בKVA (3x160)</b>	
11,781.30 ₪	<b>סה"כ לתשלום</b>	<b>לא כולל מע"מ</b>

התפלגות חיוב בש"ח לפי תע"ז



■ פסגה (6,765.56 ₪)  
 ■ גבע (2,293.92 ₪)  
 ■ שפל (2,450.82 ₪)

הסטוריית צריכה בקוט"ש





30/05/21 תאריך הפקה:  
 30/04/21 תאריך קריאה נוכחית:  
 01/03/21 תאריך קריאה קודמת:

שם דייר: בליקר בייקרי  
 שם אתר: מרכז מסחרי חדרה

לקוח/ה נכבד/ה, אנו מתכבדים להגיש את חישוב צריכת החשמל לתקופה 01/03/21 - 30/04/21:

בליקר בייקרי - 5 - 81022628(3x160)

סוג תעריף	סוג צריכה	קריאה קודמת	קריאה נוכחית	סה"כ צריכה בקוט"ש	מחיר לקוט"ש בא"ג	סה"כ לתשלום
		01/03/21	30/04/21			
777	פסגה	486,946.00	500,737.58	13,791.58	43.79	6,039.33 ₪
778	גבע	244,349.80	248,196.37	3,846.57	36.65	1,409.77 ₪
779	שפל	453,956.00	458,151.10	4,195.10	30.60	1,283.70 ₪

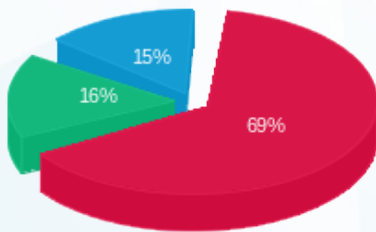
סה"כ לדייר:

פסגה	גבע	שפל	סה"כ	שיא ביקוש
13,791.58	3,846.57	4,195.10	21,833.25	45.80
6,039.33 ₪	1,409.77 ₪	1,283.70 ₪	8,732.80 ₪	

סה"כ צריכה  
 סה"כ לתשלום

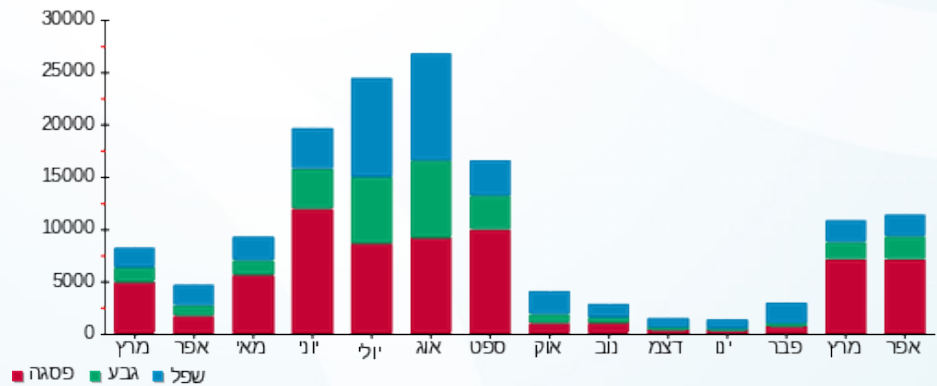
211.60 ₪	תשלום קבוע	
59.41 ₪	תשלום עבור גודל חיבור בKVA (3x160)	
9,003.81 ₪	סה"כ לתשלום	לא כולל מע"מ

התפלגות חיוב בש"ח לפי תעו"ז



פסגה (6,039.33 ₪) - 69%  
 גבע (1,409.77 ₪) - 16%  
 שפל (1,283.70 ₪) - 15%

הסטוריית צריכה בקוט"ש





30/05/21 תאריך הפקה:  
 30/04/21 תאריך קריאה נוכחית:  
 01/03/21 תאריך קריאה קודמת:

שם דייר: בנק מזרחי טפחות (כספומט)  
 שם אתר: מרכז מסחרי חדרה

לקוח/ה נכבד/ה, אנו מתכבדים להגיש את חישוב צריכת החשמל לתקופה 01/03/21 - 30/04/21:

בנק מזרחי טפחות (כספומט) - 6 - 81022628 (3x25)

סוג תעריף	סוג צריכה	קריאה קודמת	קריאה נוכחית	סה"כ צריכה בקוט"ש	מחיר לקוט"ש בא"ג	סה"כ לתשלום
פרטי חשבון עבור תאריכים:						
777	פסגה	01/03/21	30/04/21	165.00	43.79	72.26 ₪
778	גבע	6,133.90	6,206.23	72.33	36.65	26.51 ₪
779	שפל	15,176.25	15,342.76	166.51	30.60	50.95 ₪

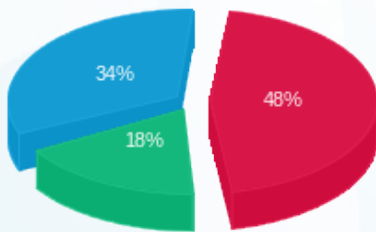
סה"כ לדייר:

פסגה	גבע	שפל	סה"כ	שיא ביקוש
165.00	72.33	166.51	403.84	0.30
₪ 72.26	₪ 26.51	₪ 50.95	₪ 149.72	

סה"כ צריכה  
 סה"כ לתשלום

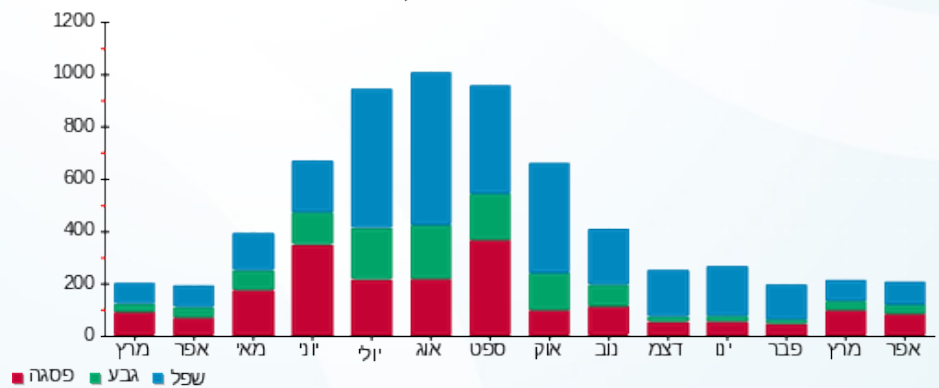
211.60 ₪	תשלום קבוע	
9.28 ₪	תשלום עבור גודל חיבור בKVA (3x25)	
370.60 ₪	סה"כ לתשלום	לא כולל מע"מ

התפלגות חיוב בש"ח לפי תעו"ז



■ פסגה (₪ 72.26)  
 ■ גבע (₪ 26.51)  
 ■ שפל (₪ 50.95)

הסטוריית צריכה בקוט"ש





30/05/21 תאריך הפקה:  
 30/04/21 תאריך קריאה נוכחית:  
 01/03/21 תאריך קריאה קודמת:

שם דייר: ג'ינג'ר - חנות בריאות  
 שם אתר: מרכז מסחרי חדרה

לקוח/ה נכבד/ה, אנו מתכבדים להגיש את חישוב צריכת החשמל לתקופה 01/03/21 - 30/04/21:

ג'ינג'ר - חנות בריאות - 8 - 81020401 (3x100)

סוג תעריף	סוג צריכה	קריאה קודמת	קריאה נוכחית	סה"כ צריכה בקוט"ש	מחיר לקוט"ש בא"ג	סה"כ לתשלום
פרטי חשבון עבור תאריכים:						
777	פסגה	01/03/21	30/04/21	2,513.50	43.79	1,100.66 ₪
778	גבע	8,217.70	8,920.50	702.80	36.65	257.58 ₪
779	שפל	23,126.10	24,848.10	1,722.00	30.60	526.93 ₪

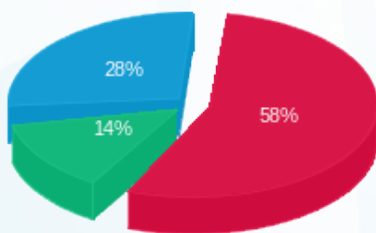
סה"כ לדיר:

פסגה	גבע	שפל	סה"כ	שיא ביקוש
2,513.50	702.80	1,722.00	4,938.30	19.00
1,100.66 ₪	257.58 ₪	526.93 ₪	1,885.17 ₪	

סה"כ צריכה  
 סה"כ לתשלום

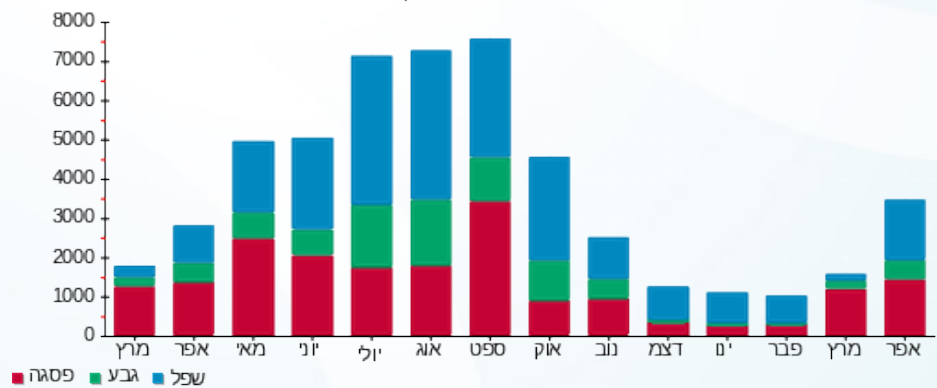
211.60 ₪	תשלום קבוע	
37.13 ₪	תשלום עבור גודל חיבור ב KVA (3x100)	
2,133.90 ₪	סה"כ לתשלום	לא כולל מע"מ

התפלגות חיוב בש"ח לפי תע"ז



פסגה (1,100.66 ₪)  
 גבע (257.58 ₪)  
 שפל (526.93 ₪)

הסטוריית צריכה בקוט"ש



30/05/21 תאריך הפקה:  
 30/04/21 תאריך קריאה נוכחית:  
 01/03/21 תאריך קריאה קודמת:

שם דייר: גוט נייט סנטר  
 שם אתר: מרכז מסחרי חדרה

**לקוח/ה נכבד/ה, אנו מתכבדים להגיש את חישוב צריכת החשמל לתקופה 01/03/21 - 30/04/21:**

גוט נייט סנטר - 2 - 81018565(3x160)

סוג תעריף	סוג צריכה	קריאה קודמת	קריאה נוכחית	סה"כ צריכה בקוט"ש	מחיר לקוט"ש בא"ג	סה"כ לתשלום
פרטי חשבון עבור תאריכים:						
777	פסגה	01/03/21	30/04/21	4,236.46	43.79	1,855.15 ₪
778	גבע	151,764.25	152,502.50	738.25	36.65	270.57 ₪
779	שפל	139,097.00	139,293.87	196.87	30.60	60.24 ₪

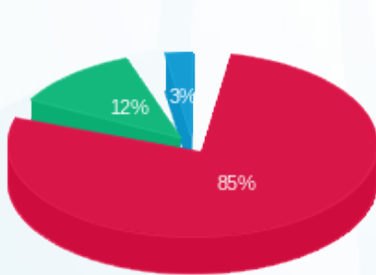
סה"כ לדייר:

פסגה	גבע	שפל	סה"כ	שיא ביקוש
4,236.46	738.25	196.87	5,171.57	17.46
1,855.15 ₪	270.57 ₪	60.24 ₪	2,185.95	

סה"כ צריכה  
 סה"כ לתשלום

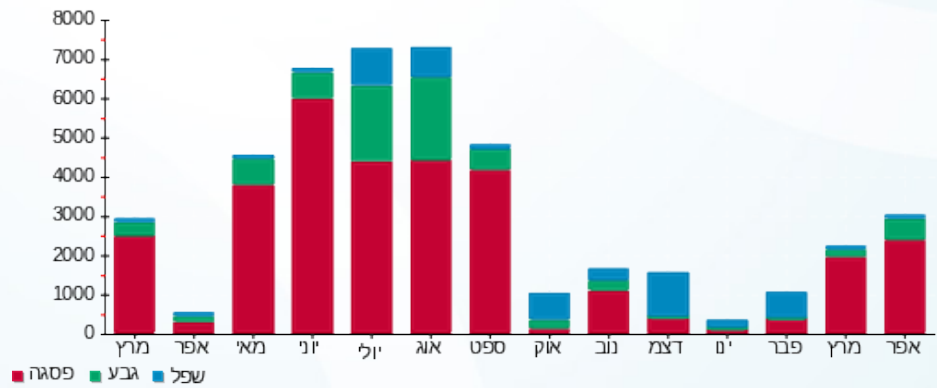
211.60 ₪	<b>תשלום קבוע</b>	
59.41 ₪	<b>תשלום עבור גודל חיבור בKVA (3x160)</b>	
2,456.97 ₪	<b>סה"כ לתשלום</b>	<b>לא כולל מע"מ</b>

התפלגות חיוב בש"ח לפי תעו"ז



פסגה (1,855.15 ₪) 85%  
 גבע (270.57 ₪) 12%  
 שפל (60.24 ₪) 3%

הסטוריית צריכה בקוט"ש





תאריך הפקדה: 30/05/21  
 תאריך קריאה נוכחית: 30/04/21  
 תאריך קריאה קודמת: 01/03/21

שם דייר: ד"ר גב  
 שם אתר: מרכז מסחרי חדרה

לקוח/ה נכבד/ה, אנו מתכבדים להגיש את חישוב צריכת החשמל לתקופה 01/03/21 - 30/04/21:

ד"ר גב - 3 - 81020401 (3x100)

סוג תעריף	סוג צריכה	קריאה קודמת	קריאה נוכחית	סה"כ צריכה בקוט"ש	מחיר לקוט"ש בא"ג	סה"כ לתשלום
פרטי חשבון עבור תאריכים:						
777	פסגה	01/03/21	30/04/21	5,269.30	43.79	2,307.43 ₪
778	גבע	6,739.10	7,777.40	1,038.30	36.65	380.54 ₪
779	שפל	7,294.60	7,434.20	139.60	30.60	42.72 ₪

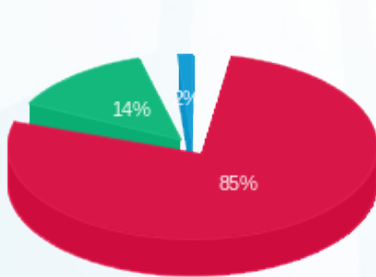
סה"כ לדייר:

פסגה	גבע	שפל	סה"כ	שיא ביקוש
5,269.30	1,038.30	139.60	6,447.20	18.70
2,307.43 ₪	380.54 ₪	42.72 ₪	2,730.68 ₪	

סה"כ צריכה  
 סה"כ לתשלום

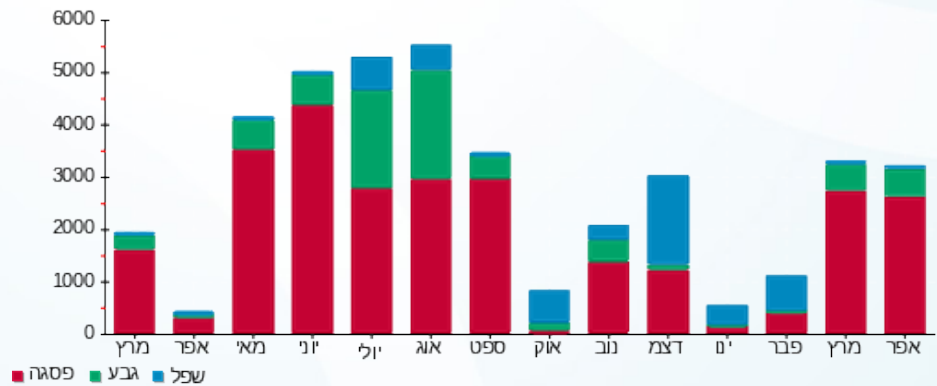
211.60 ₪	תשלום קבוע	
37.13 ₪	תשלום עבור גודל חיבור ב KVA (3x100)	
2,979.41 ₪	סה"כ לתשלום	לא כולל מע"מ

התפלגות חיוב בש"ח לפי תעו"ז



פסגה (2,307.43 ₪) ■  
 גבע (380.54 ₪) ■  
 שפל (42.72 ₪) ■

הסטוריית צריכה בקוט"ש





30/05/21 תאריך הפקה:  
 30/04/21 תאריך קריאה נוכחית:  
 01/03/21 תאריך קריאה קודמת:

שם דייר: הוט מובייל אנטנות  
 שם אתר: מרכז מסחרי חדרה

לקוח/ה נכבד/ה, אנו מתכבדים להגיש את חישוב צריכת החשמל לתקופה 01/03/21 - 30/04/21:

הוט מובייל אנטנות - 3 - 81038215 (3x25)

סה"כ לתשלום	מחיר לקוט"ש בא"ג	סה"כ צריכה בקוט"ש	קריאה נוכחית	קריאה קודמת	סוג צריכה	סוג תעריף
			30/04/21	01/03/21		פרטי חשבון עבור תאריכים:
711.98 ₪	43.79	1,625.90	33,205.25	31,579.35	פסגה	777
270.77 ₪	36.65	738.80	18,330.85	17,592.05	גבע	778
471.44 ₪	30.60	1,540.65	54,616.15	53,075.50	שפל	779

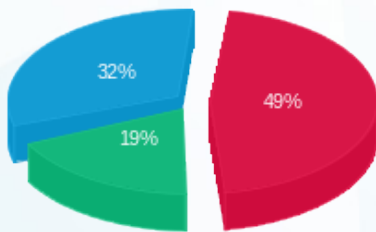
סה"כ לדייר:

שיא ביקוש	סה"כ	שפל	גבע	פסגה
3.60	3,905.35	1,540.65	738.80	1,625.90
	1,454.19 ₪	471.44 ₪	270.77 ₪	711.98 ₪

סה"כ צריכה  
 סה"כ לתשלום

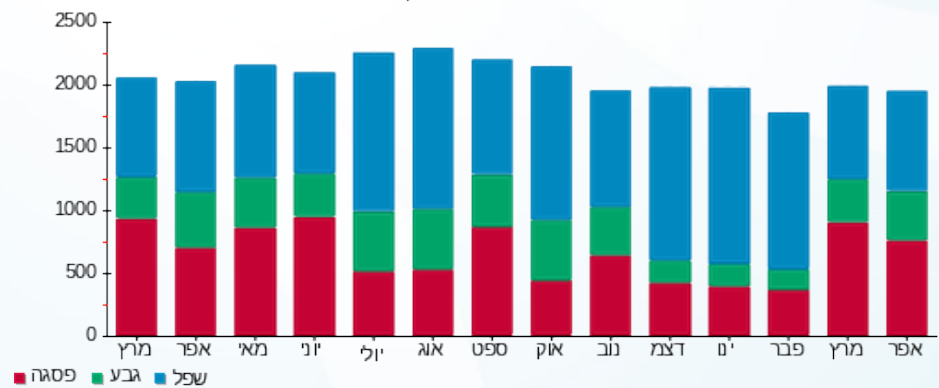
211.60 ₪	<b>תשלום קבוע</b>	
9.28 ₪	<b>תשלום עבור גודל חיבור בKVA (3x25)</b>	
1,675.07 ₪	<b>סה"כ לתשלום</b>	<b>לא כולל מע"מ</b>

התפלגות חיוב בש"ח לפי תעו"ז



■ פסגה (711.98 ₪)  
 ■ גבע (270.77 ₪)  
 ■ שפל (471.44 ₪)

הסטוריית צריכה בקוט"ש





30/05/21 תאריך הפקה:  
 30/04/21 תאריך קריאה נוכחית:  
 01/03/21 תאריך קריאה קודמת:

שם דייר: הוט מובייל חנות  
 שם אתר: מרכז מסחרי חדרה

לקוח/ה נכבד/ה, אנו מתכבדים להגיש את חישוב צריכת החשמל לתקופה 01/03/21 - 30/04/21:

הוט מובייל חנות - 2 - 81022628(3x100)

סוג תעריף	סוג צריכה	קריאה קודמת	קריאה נוכחית	סה"כ צריכה בקוט"ש	מחיר לקוט"ש בא"ג	סה"כ לתשלום
			30/04/21	01/03/21	פרטי חשבון עבור תאריכים:	
777	פסגה	117,163.10	119,633.29	2,470.19	43.79	1,081.69 ₪
778	גבע	45,396.20	46,103.50	707.30	36.65	259.23 ₪
779	שפל	94,266.70	95,610.89	1,344.19	30.60	411.32 ₪

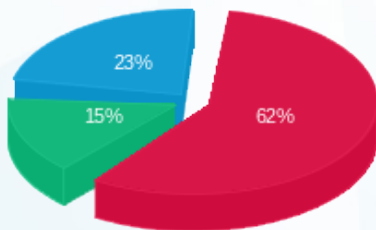
סה"כ לדיר:

פסגה	גבע	שפל	סה"כ	שיא ביקוש
2,470.19	707.30	1,344.19	4,521.68	9.10
1,081.69 ₪	259.23 ₪	411.32 ₪	1,752.24 ₪	

סה"כ צריכה  
 סה"כ לתשלום

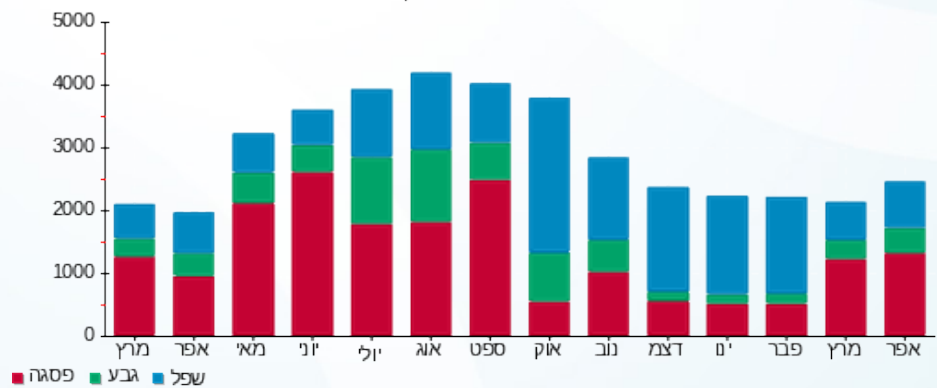
211.60 ₪	תשלום קבוע	
37.13 ₪	תשלום עבור גודל חיבור ב KVA (3x100)	
2,000.97 ₪	סה"כ לתשלום	לא כולל מע"מ

התפלגות חיוב בש"ח לפי תעו"ז



פסגה (1,081.69 ₪) - 23%  
 גבע (259.23 ₪) - 15%  
 שפל (411.32 ₪) - 62%

הסטוריית צריכה בקוט"ש





30/05/21 תאריך הפקה:  
 30/04/21 תאריך קריאה נוכחית:  
 01/03/21 תאריך קריאה קודמת:

שם דייר: הרמוניה לבית  
 שם אתר: מרכז מסחרי חדרה

לקוח/ה נכבד/ה, אנו מתכבדים להגיש את חישוב צריכת החשמל לתקופה 01/03/21 - 30/04/21:

הרמוניה לבית - 4 - 81018738 (3x100)

סוג תעריף	סוג צריכה	קריאה קודמת	קריאה נוכחית	סה"כ צריכה בקוט"ש	מחיר לקוט"ש בא"ג	סה"כ לתשלום
		01/03/21	30/04/21	פרטי חשבון עבור תאריכים:		
777	פסגה	601,900.60	605,639.20	3,738.60	43.79	1,637.13 ₪
778	גבע	230,507.40	231,196.80	689.40	36.65	252.67 ₪
779	שפל	233,739.60	233,830.80	91.20	30.60	27.91 ₪

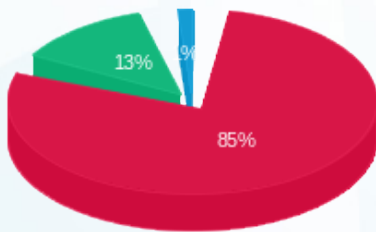
סה"כ לדייר:

פסגה	גבע	שפל	סה"כ	שיא ביקוש
3,738.60	689.40	91.20	4,519.20	20.00
1,637.13 ₪	252.67 ₪	27.91 ₪	1,917.71 ₪	

סה"כ צריכה  
 סה"כ לתשלום

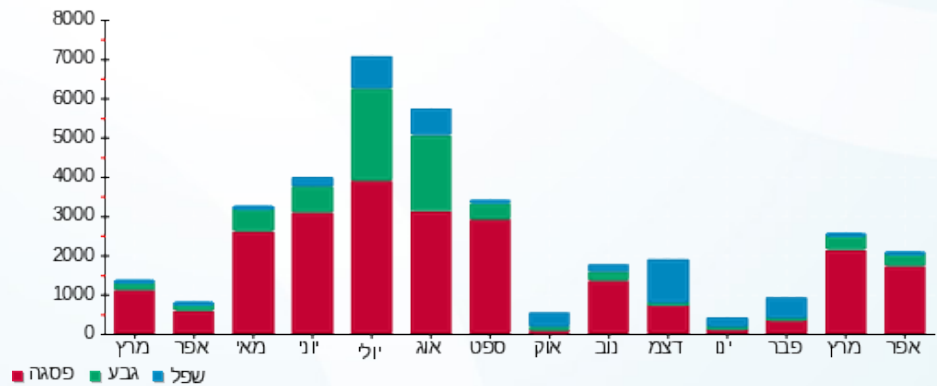
211.60 ₪	תשלום קבוע	
37.13 ₪	תשלום עבור גודל חיבור בKVA (3x100)	
2,166.44 ₪	סה"כ לתשלום	לא כולל מע"מ

התפלגות חיוב בש"ח לפי תעו"ז



פסגה (1,637.13 ₪) 85%  
 גבע (252.67 ₪) 13%  
 שפל (27.91 ₪) 2%

הסטוריית צריכה בקוט"ש



30/05/21 תאריך הפקה:  
 30/04/21 תאריך קריאה נוכחית:  
 01/03/21 תאריך קריאה קודמת:

שם דייר: ווק אין ציוד ומסחר בע"מ  
 שם אתר: מרכז מסחרי חדרה

לקוח/ה נכבד/ה, אנו מתכבדים להגיש את חישוב צריכת החשמל לתקופה 01/03/21 - 30/04/21:

ווק אין ציוד ומסחר בע"מ - 5 - 81020401(3x100)

סוג תעריף	סוג צריכה	קריאה קודמת	קריאה נוכחית	סה"כ צריכה בקוט"ש	מחיר לקוט"ש בא"ג	סה"כ לתשלום
			30/04/21	01/03/21	פרטי חשבון עבור תאריכים:	
777	פסגה	14,028.20	16,329.30	2,301.10	43.79	1,007.65 ₪
778	גבע	3,854.40	4,267.90	413.50	36.65	151.55 ₪
779	שפל	6,383.60	6,639.70	256.10	30.60	78.37 ₪

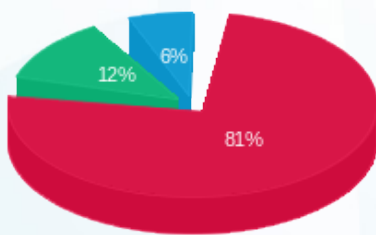
סה"כ לדיר:

פסגה	גבע	שפל	סה"כ	שיא ביקוש
2,301.10	413.50	256.10	2,970.70	15.30
1,007.65 ₪	151.55 ₪	78.37 ₪	1,237.57 ₪	

סה"כ צריכה  
 סה"כ לתשלום

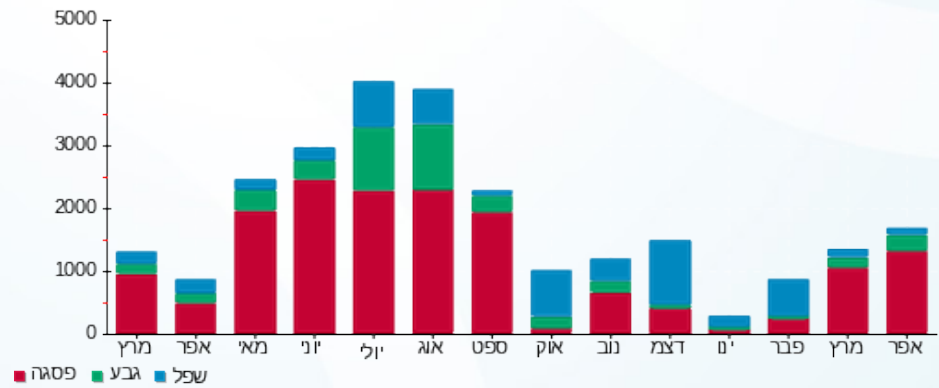
211.60 ₪	תשלום קבוע	
37.13 ₪	תשלום עבור גודל חיבור בKVA (3x100)	
1,486.30 ₪	סה"כ לתשלום	לא כולל מע"מ

התפלגות חיוב בש"ח לפי תעו"ז



פסגה (1,007.65 ₪)  
 גבע (151.55 ₪)  
 שפל (78.37 ₪)

הסטוריית צריכה בקוט"ש





30/05/21 תאריך הפקה:  
 30/04/21 תאריך קריאה נוכחית:  
 01/03/21 תאריך קריאה קודמת:

שם דייר: זויה אופנה  
 שם אתר: מרכז מסחרי חדרה

לקוח/ה נכבד/ה, אנו מתכבדים להגיש את חישוב צריכת החשמל לתקופה 01/03/21 - 30/04/21:

זויה אופנה - 6 - 81018738(3x160)

סוג תעריף	סוג צריכה	קריאה קודמת	קריאה נוכחית	סה"כ צריכה בקוט"ש	מחיר לקוט"ש בא"ג	סה"כ לתשלום
פרטי חשבון עבור תאריכים:						
777	פסגה	01/03/21	30/04/21	12,526.00	43.79	5,485.14 ₪
778	גבע	365,299.40	368,817.00	3,517.60	36.65	1,289.20 ₪
779	שפל	486,930.80	487,588.20	657.40	30.60	201.16 ₪

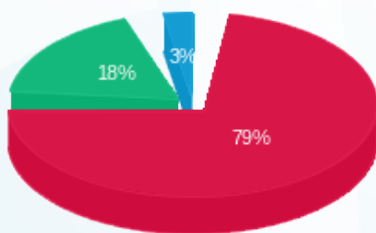
סה"כ לדייר:

פסגה	גבע	שפל	סה"כ	שיא ביקוש
12,526.00	3,517.60	657.40	16,701.00	32.80
5,485.14 ₪	1,289.20 ₪	201.16 ₪	6,975.50 ₪	

סה"כ צריכה  
 סה"כ לתשלום

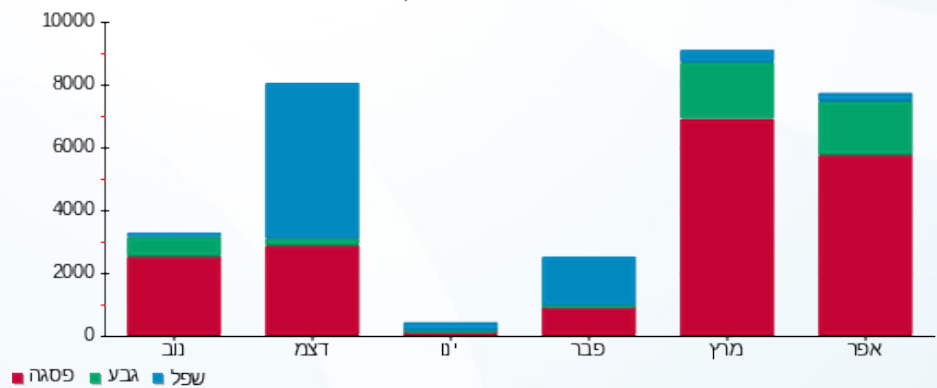
211.60 ₪	תשלום קבוע	
59.41 ₪	תשלום עבור גודל חיבור בKVA (3x160)	
7,246.51 ₪	סה"כ לתשלום	לא כולל מע"מ

התפלגות חיוב בש"ח לפי תע"ז



■ פסגה (5,485.14 ₪)  
 ■ גבע (1,289.20 ₪)  
 ■ שפל (201.16 ₪)

הסטוריית צריכה בקוט"ש





30/05/21 תאריך הפקדה:  
 30/04/21 תאריך קריאה נוכחית:  
 01/03/21 תאריך קריאה קודמת:

שם דייר: זר פור יו  
 שם אתר: מרכז מסחרי חדרה

לקוח/ה נכבד/ה, אנו מתכבדים להגיש את חישוב צריכת החשמל לתקופה 01/03/21 - 30/04/21:

זר פור יו - 2 - 81018430 (3x100)

סוג תעריף	סוג צריכה	קריאה קודמת	קריאה נוכחית	סה"כ צריכה בקוט"ש	מחיר לקוט"ש בא"ג	סה"כ לתשלום
		01/03/21	30/04/21	פרטי חשבון עבור תאריכים:		
777	פסגה	115,515.20	119,095.58	3,580.38	43.79	1,567.85 ₪
778	גבע	44,683.57	45,722.43	1,038.86	36.65	380.74 ₪
779	שפל	66,754.28	68,143.83	1,389.55	30.60	425.20 ₪

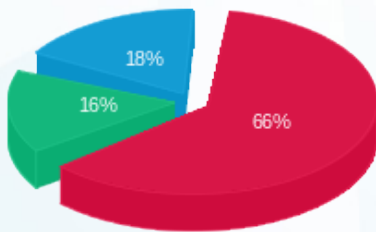
סה"כ לדיר:

פסגה	גבע	שפל	סה"כ	שיא ביקוש
3,580.38	1,038.86	1,389.55	6,008.79	16.43
1,567.85 ₪	380.74 ₪	425.20 ₪	2,373.79 ₪	

סה"כ צריכה  
 סה"כ לתשלום

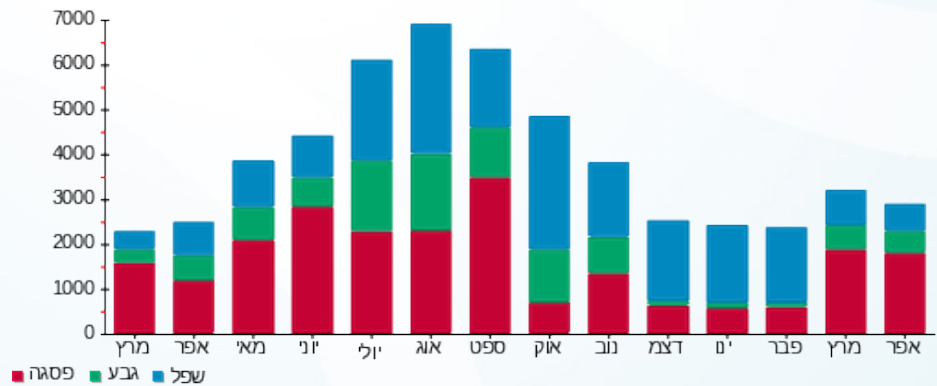
211.60 ₪	תשלום קבוע	
37.13 ₪	תשלום עבור גודל חיבור בKVA (3x100)	
2,622.53 ₪	סה"כ לתשלום	לא כולל מע"מ

התפלגות חיוב בש"ח לפי תע"ז



פסגה (1,567.85 ₪) 66%  
 גבע (380.74 ₪) 16%  
 שפל (425.20 ₪) 18%

הסטוריית צריכה בקוט"ש



30/05/21 תאריך הפקה:  
 30/04/21 תאריך קריאה נוכחי:  
 01/03/21 תאריך קריאה קודמת:

שם דייר: חאן בר  
 שם אתר: מרכז מסחרי חדרה

**לקוח/ה נכבד/ה, אנו מתכבדים להגיש את חישוב צריכת החשמל לתקופה 01/03/21 - 30/04/21:**

חאן בר - 8 - (3x100)81018738

סה"כ לתשלום	מחיר לקוט"ש בא"ג	סה"כ צריכה בקוט"ש	קריאה נוכחית	קריאה קודמת	סוג צריכה	סוג תעריף
			30/04/21	01/03/21	פרטי חשבון עבור תאריכים:	
₪ 528.06	43.79	1,205.90	77,081.20	75,875.30	פסגה	777
₪ 385.26	36.65	1,051.20	49,888.70	48,837.50	גבע	778
₪ 1,089.08	30.60	3,559.10	145,813.10	142,254.00	שפל	779

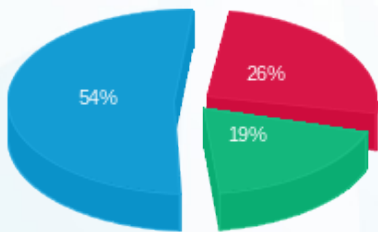
סה"כ לדיר:

שיא ביקוש	סה"כ	שפל	גבע	פסגה
29.40	5,816.20	3,559.10	1,051.20	1,205.90
	₪ 2,002.41	₪ 1,089.08	₪ 385.26	₪ 528.06

סה"כ צריכה  
 סה"כ לתשלום

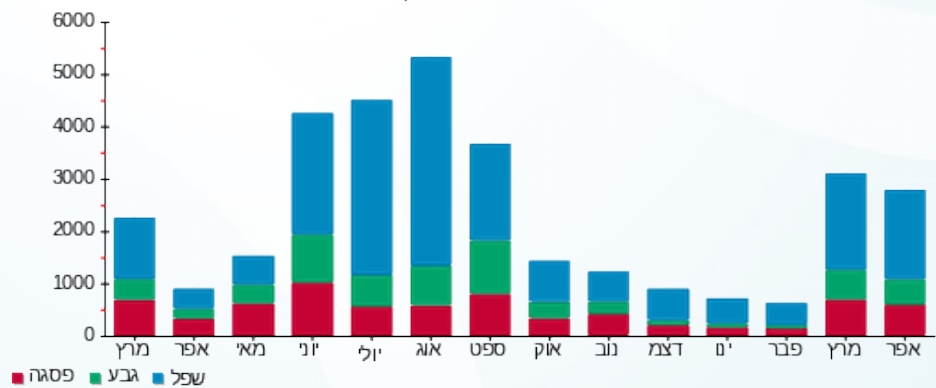
₪ 211.60	<b>תשלום קבוע</b>	
₪ 37.13	<b>תשלום עבור גודל חיבור בKVA (3x100)</b>	
₪ 2,251.14	<b>סה"כ לתשלום</b>	<b>לא כולל מע"מ</b>

התפלגות חיוב בש"ח לפי תעו"ז



■ פסגה (₪ 528.06)  
 ■ גבע (₪ 385.26)  
 ■ שפל (₪ 1,089.08)

הסטוריית צריכה בקוט"ש



30/05/21 תאריך הפקה:  
 30/04/21 תאריך קריאה נוכחית:  
 01/03/21 תאריך קריאה קודמת:

שם דייר: טרקלין חשמל  
 שם אתר: מרכז מסחרי חדרה

לקוח/ה נכבד/ה, אנו מתכבדים להגיש את חישוב צריכת החשמל לתקופה 01/03/21 - 30/04/21:

טרקלין חשמל - 3 - 81018565 (3x100)

סה"כ לתשלום	מחיר לקוט"ש בא"ג	סה"כ צריכה בקוט"ש	קריאה נוכחית	קריאה קודמת	סוג צריכה	סוג תעריף
			30/04/21	01/03/21	פרטי חשבון עבור תאריכים:	
₪ 3,225.11	43.79	7,364.94	443,690.11	436,325.17	פסגה	777
₪ 682.24	36.65	1,861.50	153,069.54	151,208.04	גבע	778
₪ 542.72	30.60	1,773.60	206,415.37	204,641.77	שפל	779

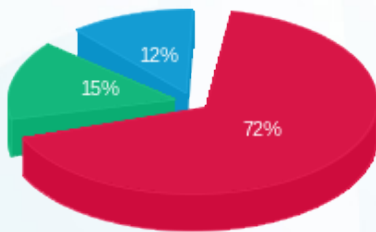
סה"כ לדיר:

שיא ביקוש	סה"כ	שפל	גבע	פסגה
25.73	11,000.04	1,773.60	1,861.50	7,364.94
	₪ 4,450.07	₪ 542.72	₪ 682.24	₪ 3,225.11

סה"כ צריכה  
 סה"כ לתשלום

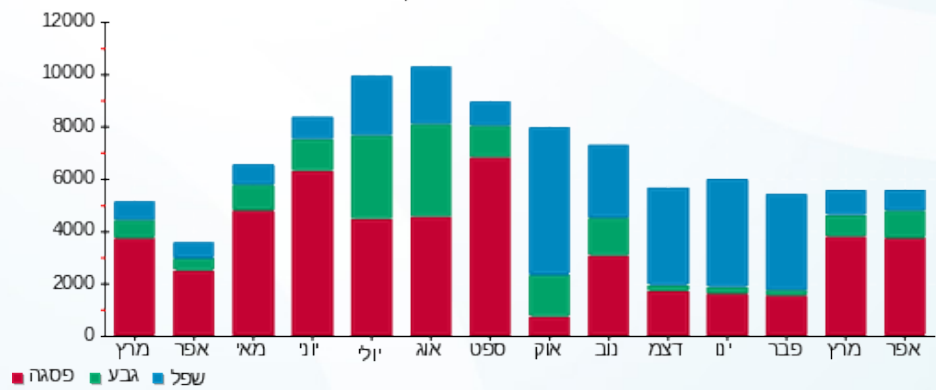
₪ 211.60	<b>תשלום קבוע</b>	
₪ 37.13	<b>תשלום עבור גודל חיבור בKVA (3x100)</b>	
₪ 4,698.80	<b>סה"כ לתשלום</b>	<b>לא כולל מע"מ</b>

התפלגות חיוב בש"ח לפי תע"ז



פסגה (₪ 3,225.11) 72%  
 גבע (₪ 682.24) 15%  
 שפל (₪ 542.72) 12%

הסטוריית צריכה בקוט"ש





30/05/21 תאריך הפקדה:  
 30/04/21 תאריך קריאה נוכחית:  
 01/03/21 תאריך קריאה קודמת:

שם דייר: יוחננוף  
 שם אתר: מרכז מסחרי חדרה

לקוח/ה נכבד/ה, אנו מתכבדים להגיש את חישוב צריכת החשמל לתקופה 01/03/21 - 30/04/21:

יוחננוף - 1 - 81018430(3x1250)

סוג תעריף	סוג צריכה	קריאה קודמת	קריאה נוכחית	סה"כ צריכה בקוט"ש	מחיר לקוט"ש בא"ג	סה"כ לתשלום
		01/03/21	30/04/21	פרטי חשבון עבור תאריכים:		
777	פסגה	5,794,456.23	5,810,585.85	16,129.63	43.79	7,063.16 ₪
778	גבע	2,943,152.05	2,948,993.60	5,841.55	36.65	2,140.93 ₪
779	שפל	7,026,851.58	7,038,186.00	11,334.43	30.60	3,468.33 ₪

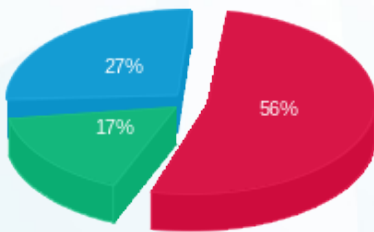
סה"כ לדייר:

פסגה	גבע	שפל	סה"כ	שיא ביקוש
16,129.63	5,841.55	11,334.43	33,305.60	44.53
7,063.16 ₪	2,140.93 ₪	3,468.33 ₪	12,672.42 ₪	

סה"כ צריכה  
 סה"כ לתשלום

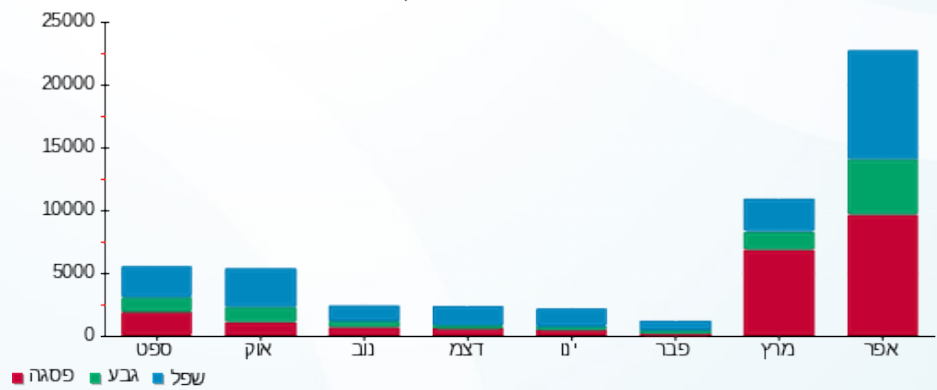
211.60 ₪	תשלום קבוע	
464.14 ₪	תשלום עבור גודל חיבור בKVA (3x1250)	
13,348.17 ₪	סה"כ לתשלום	לא כולל מע"מ

התפלגות חיוב בש"ח לפי תע"ז



■ פסגה (7,063.16 ₪)  
 ■ גבע (2,140.93 ₪)  
 ■ שפל (3,468.33 ₪)

הסטוריית צריכה בקוט"ש





30/05/21 תאריך הפקדה:  
 30/04/21 תאריך קריאה נוכחית:  
 01/03/21 תאריך קריאה קודמת:

שם דייר: כיסא בגינה  
 שם אתר: מרכז מסחרי חדרה

לקוח/ה נכבד/ה, אנו מתכבדים להגיש את חישוב צריכת החשמל לתקופה 01/03/21 - 30/04/21:

כיסא בגינה - 1 - 81038215 (3x100)

סוג תעריף	סוג צריכה	קריאה קודמת	קריאה נוכחית	סה"כ צריכה בקוט"ש	מחיר לקוט"ש בא"ג	סה"כ לתשלום
		01/03/21	30/04/21	פרטי חשבון עבור תאריכים:		
777	פסגה	145,667.00	148,301.40	2,634.40	43.79	1,153.60 ₪
778	גבע	43,367.00	43,826.60	459.60	36.65	168.44 ₪
779	שפל	38,108.00	38,275.10	167.10	30.60	51.13 ₪

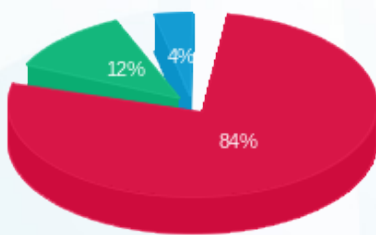
סה"כ לדיר:

פסגה	גבע	שפל	סה"כ	שיא ביקוש
2,634.40	459.60	167.10	3,261.10	22.40
1,153.60 ₪	168.44 ₪	51.13 ₪	1,373.18 ₪	

סה"כ צריכה  
 סה"כ לתשלום

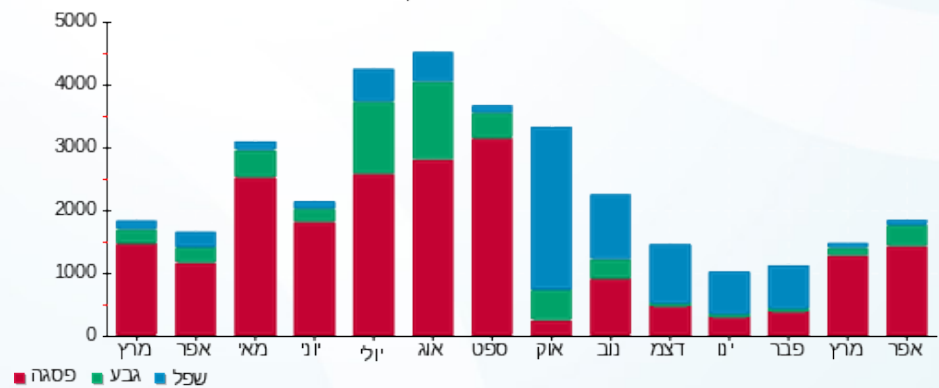
211.60 ₪	תשלום קבוע	
37.13 ₪	תשלום עבור גודל חיבור בKVA (3x100)	
1,621.91 ₪	סה"כ לתשלום	לא כולל מע"מ

התפלגות חיוב בש"ח לפי תעו"ז



פסגה (1,153.60 ₪) 84%  
 גבע (168.44 ₪) 12%  
 שפל (51.13 ₪) 4%

הסטוריית צריכה בקוט"ש





30/05/21 תאריך הפקדה:  
 30/04/21 תאריך קריאה נוכחית:  
 01/03/21 תאריך קריאה קודמת:

שם דייר: כיתן  
 שם אתר: מרכז מסחרי חדרה

לקוח/ה נכבד/ה, אנו מתכבדים להגיש את חישוב צריכת החשמל לתקופה 01/03/21 - 30/04/21:

כיתן - 3 - 81018430 (3x100)

סה"כ לתשלום	מחיר לקוט"ש בא"ג	סה"כ צריכה בקוט"ש	קריאה נוכחית	קריאה קודמת	סוג צריכה	סוג תעריף
			30/04/21	01/03/21		פרטי חשבון עבור תאריכים:
₪ 394.19	43.79	900.19	79,346.00	78,445.81	פסגה	777
₪ 81.81	36.65	223.21	26,118.16	25,894.95	גבע	778
₪ 48.79	30.60	159.46	34,244.60	34,085.15	שפל	779

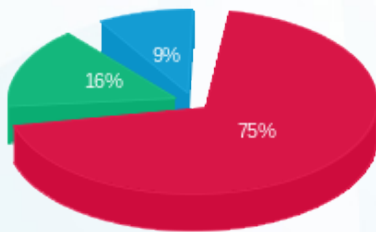
סה"כ לדיר:

שיא ביקוש	סה"כ	שפל	גבע	פסגה
7.00	1,282.86	159.46	223.21	900.19
	₪ 524.80	₪ 48.79	₪ 81.81	₪ 394.19

סה"כ צריכה  
 סה"כ לתשלום

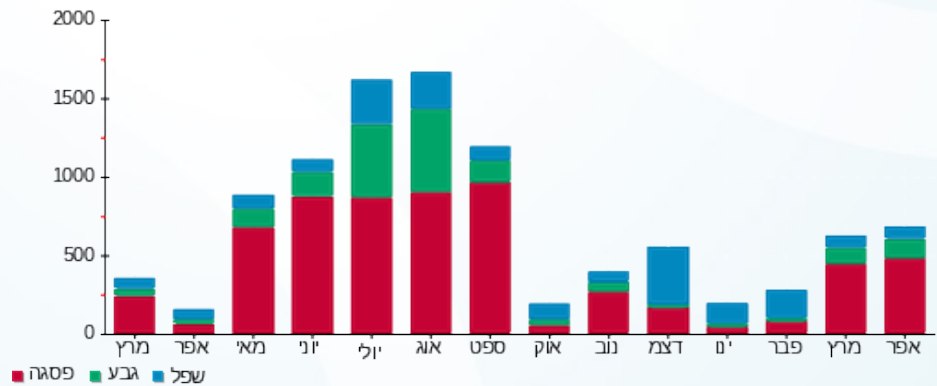
₪ 211.60	<b>תשלום קבוע</b>	
₪ 37.13	<b>תשלום עבור גודל חיבור בKVA (3x100)</b>	
₪ 773.53	<b>סה"כ לתשלום</b>	<b>לא כולל מע"מ</b>

התפלגות חיוב בש"ח לפי תעו"ז



■ פסגה (₪ 394.19)  
 ■ גבע (₪ 81.81)  
 ■ שפל (₪ 48.79)

הסטוריית צריכה בקוט"ש





30/05/21 תאריך הפקדה:  
 30/04/21 תאריך קריאה נוכחית:  
 01/03/21 תאריך קריאה קודמת:

שם דייר: לוח מא בניין B  
 שם אתר: מרכז מסחרי חדרה

לקוח/ה נכבד/ה, אנו מתכבדים להגיש את חישוב צריכת החשמל לתקופה 01/03/21 - 30/04/21:

לוח מא בניין 1 - (3x630) B

סוג תעריף	סוג צריכה	קריאה קודמת	קריאה נוכחית	סה"כ צריכה בקוט"ש	מחיר לקוט"ש בא"ג	סה"כ לתשלום
		01/03/21	30/04/21	פרטי חשבון עבור תאריכים:		
777	פסגה	6,261.80	8,605.20	2,343.40	43.79	1,026.17 ₪
778	גבע	2,579.70	3,338.90	759.20	36.65	278.25 ₪
779	שפל	12,048.50	14,071.90	2,023.40	30.60	619.16 ₪

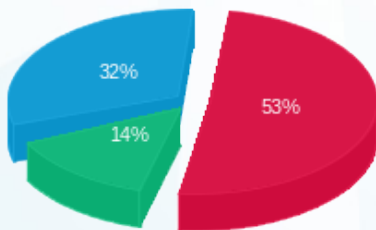
סה"כ לדייר:

פסגה	גבע	שפל	סה"כ	שיא ביקוש
2,343.40	759.20	2,023.40	5,126.00	201.60
1,026.17 ₪	278.25 ₪	619.16 ₪	1,923.58 ₪	

סה"כ צריכה  
 סה"כ לתשלום

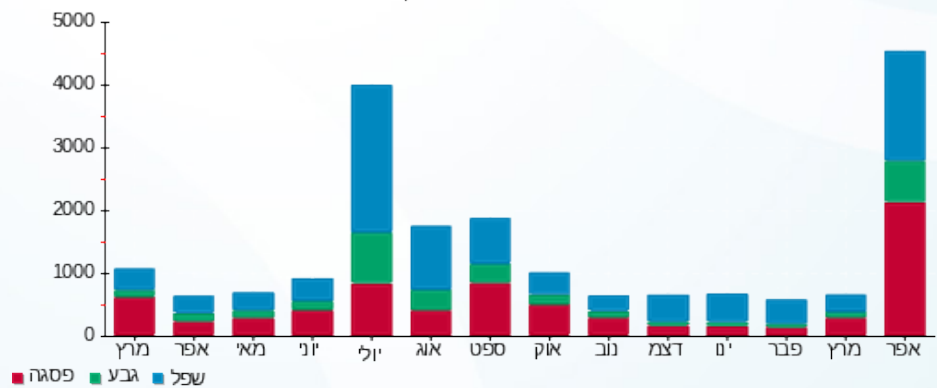
211.60 ₪	תשלום קבוע	
233.93 ₪	תשלום עבור גודל חיבור ב KVA (3x630)	
2,369.11 ₪	סה"כ לתשלום	לא כולל מע"מ

התפלגות חיוב בש"ח לפי תעו"ז



פסגה (1,026.17 ₪) - 53%  
 גבע (278.25 ₪) - 14%  
 שפל (619.16 ₪) - 32%

הסטוריית צריכה בקוט"ש





30/05/21 תאריך הפקה:  
 30/04/21 תאריך קריאה נוכחית:  
 01/03/21 תאריך קריאה קודמת:

שם דייר: ללין  
 שם אתר: מרכז מסחרי חדרה

לקוח/ה נכבד/ה, אנו מתכבדים להגיש את חישוב צריכת החשמל לתקופה 01/03/21 - 30/04/21:

ללין - 6 - 81018430 (3x100)

סוג תעריף	סוג צריכה	קריאה קודמת	קריאה נוכחית	סה"כ צריכה בקוט"ש	מחיר לקוט"ש בא"ג	סה"כ לתשלום
		01/03/21	30/04/21			
777	פסגה	133,128.18	135,665.82	2,537.64	43.79	1,111.23 ₪
778	גבע	49,768.28	50,539.95	771.68	36.65	282.82 ₪
779	שפל	61,185.99	61,523.71	337.72	30.60	103.34 ₪

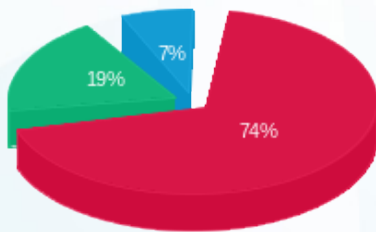
סה"כ לדיר:

פסגה	גבע	שפל	סה"כ	שיא ביקוש
2,537.64	771.68	337.72	3,647.04	9.63
1,111.23 ₪	282.82 ₪	103.34 ₪	1,497.40 ₪	

סה"כ צריכה  
 סה"כ לתשלום

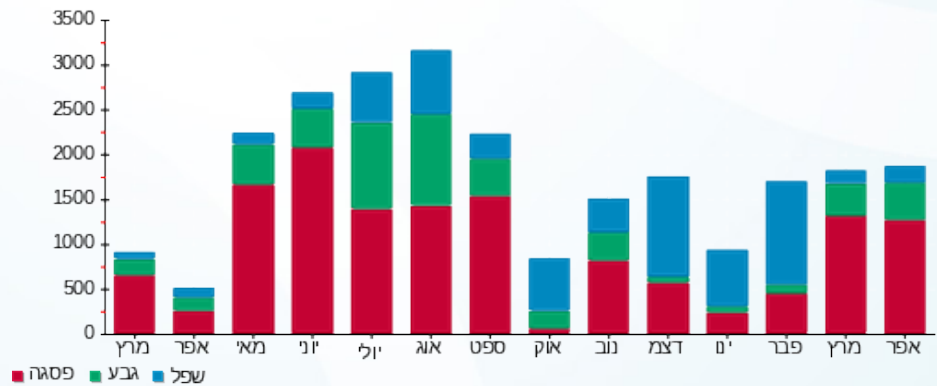
211.60 ₪	תשלום קבוע	
37.13 ₪	תשלום עבור גודל חיבור ב KVA (3x100)	
1,746.13 ₪	סה"כ לתשלום	לא כולל מע"מ

התפלגות חיוב בש"ח לפי תע"ז



פסגה (1,111.23 ₪)  
 גבע (282.82 ₪)  
 שפל (103.34 ₪)

הסטוריית צריכה בקוט"ש





30/05/21 תאריך הפקה:  
 30/04/21 תאריך קריאה נוכחית:  
 01/03/21 תאריך קריאה קודמת:

שם דייר: מוצעים  
 שם אתר: מרכז מסחרי חדרה

לקוח/ה נכבד/ה, אנו מתכבדים להגיש את חישוב צריכת החשמל לתקופה 01/03/21 - 30/04/21:

מוצעים - 7 - 81038215 (3x200)

סוג תעריף	סוג צריכה	קריאה קודמת	קריאה נוכחית	סה"כ צריכה בקוט"ש	מחיר לקוט"ש בא"ג	סה"כ לתשלום
פרטי חשבון עבור תאריכים:						
777	פסגה	01/03/21	30/04/21	8,676.60	43.79	3,799.48 ₪
778	גבע	29,859.00	31,663.00	1,804.00	36.65	661.17 ₪
779	שפל	49,710.60	51,772.80	2,062.20	30.60	631.03 ₪

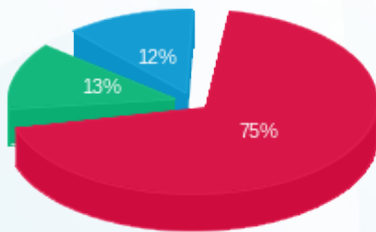
סה"כ לדייר:

פסגה	גבע	שפל	סה"כ	שיא ביקוש
8,676.60	1,804.00	2,062.20	12,542.80	23.00
3,799.48 ₪	661.17 ₪	631.03 ₪	5,091.68 ₪	

סה"כ צריכה  
 סה"כ לתשלום

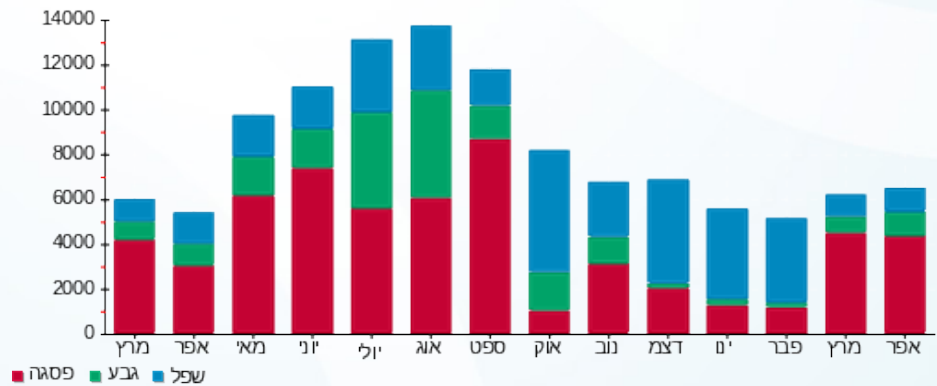
211.60 ₪	תשלום קבוע	
74.26 ₪	תשלום עבור גודל חיבור ב KVA (3x200)	
5,377.55 ₪	סה"כ לתשלום	לא כולל מע"מ

התפלגות חיוב בש"ח לפי תע"ז



פסגה (3,799.48 ₪) 75%  
 גבע (661.17 ₪) 13%  
 שפל (631.03 ₪) 12%

הסטוריית צריכה בקוט"ש



30/05/21 תאריך הפקה:  
 30/04/21 תאריך קריאה נוכחית:  
 01/03/21 תאריך קריאה קודמת:

שם דייר: מורדכיב שושנה  
 שם אתר: מרכז מסחרי חדרה

לקוח/ה נכבד/ה, אנו מתכבדים להגיש את חישוב צריכת החשמל לתקופה 30/04/21 - 01/03/21:

מורדכיב שושנה - 5 - 81018738(3x100)

סוג תעריף	סוג צריכה	קריאה קודמת	קריאה נוכחית	סה"כ צריכה בקוט"ש	מחיר לקוט"ש בא"ג	סה"כ לתשלום
פרטי חשבון עבור תאריכים:						
777	פסגה	01/03/21	30/04/21	3,088.80	43.79	1,352.59 ₪
778	גבע	125,947.60	127,287.20	1,339.60	36.65	490.96 ₪
779	שפל	284,006.00	286,005.80	1,999.80	30.60	611.94 ₪

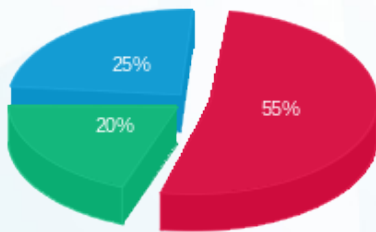
סה"כ לדייר:

פסגה	גבע	שפל	סה"כ	שיא ביקוש
3,088.80	1,339.60	1,999.80	6,428.20	11.50
1,352.59 ₪	490.96 ₪	611.94 ₪	2,455.49 ₪	

סה"כ צריכה  
 סה"כ לתשלום

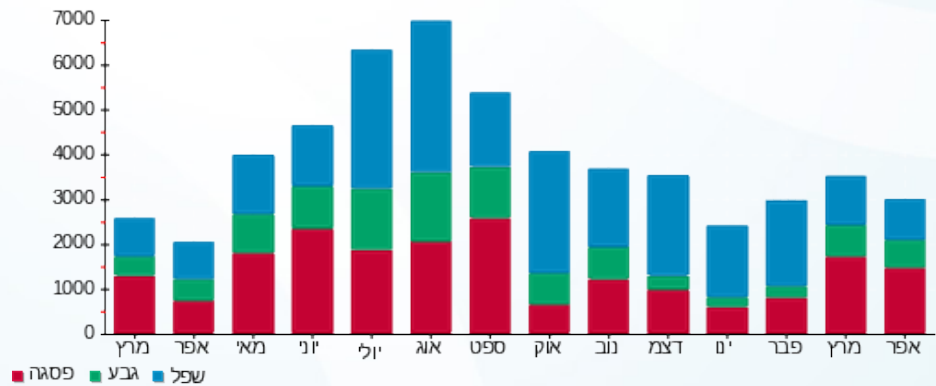
211.60 ₪	תשלום קבוע	
37.13 ₪	תשלום עבור גודל חיבור בKVA (3x100)	
2,704.22 ₪	סה"כ לתשלום	לא כולל מע"מ

התפלגות חיוב בש"ח לפי תע"ז



פסגה (1,352.59 ₪) 20%  
 גבע (490.96 ₪) 25%  
 שפל (611.94 ₪) 55%

הסטוריית צריכה בקוט"ש





30/05/21 תאריך הפקה:  
 30/04/21 תאריך קריאה נוכחית:  
 01/03/21 תאריך קריאה קודמת:

שם דייר: מחסני תאורה  
 שם אתר: מרכז מסחרי חדרה

לקוח/ה נכבד/ה, אנו מתכבדים להגיש את חישוב צריכת החשמל לתקופה 01/03/21 - 30/04/21:

מחסני תאורה - 2 - 81018738 (3x160)

סוג תעריף	סוג צריכה	קריאה קודמת	קריאה נוכחית	סה"כ צריכה בקוט"ש	מחיר לקוט"ש בא"ג	סה"כ לתשלום
פרטי חשבון עבור תאריכים:						
777	פסגה	01/03/21	30/04/21	9,038.20	43.79	3,957.83 ₪
778	גבע	166,926.20	169,645.40	2,719.20	36.65	996.59 ₪
779	שפל	202,628.60	206,004.20	3,375.60	30.60	1,032.93 ₪

סה"כ לדייר:

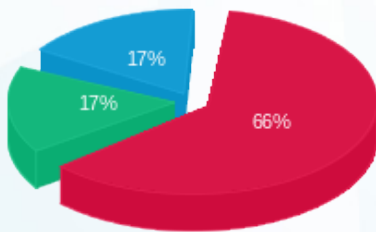
פסגה	גבע	שפל	סה"כ	שיא ביקוש
9,038.20	2,719.20	3,375.60	15,133.00	25.40
3,957.83 ₪	996.59 ₪	1,032.93 ₪	5,987.35 ₪	

סה"כ צריכה

סה"כ לתשלום

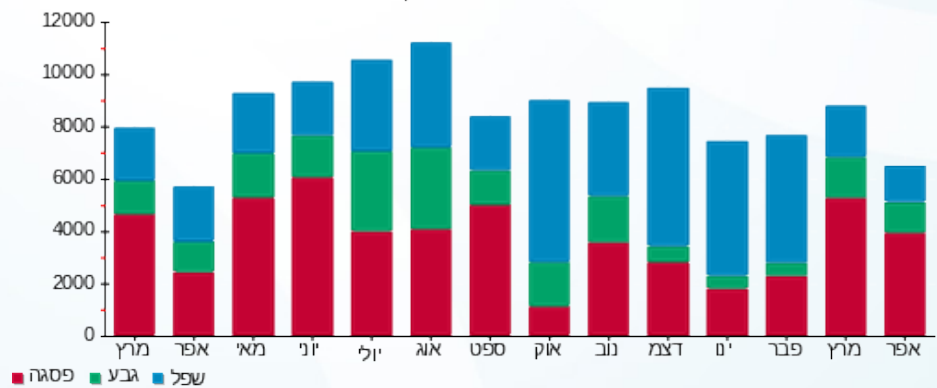
211.60 ₪	תשלום קבוע	
59.41 ₪	תשלום עבור גודל חיבור בKVA (3x160)	
6,258.36 ₪	סה"כ לתשלום	לא כולל מע"מ

התפלגות חיוב בש"ח לפי תעו"ז



פסגה (3,957.83 ₪) 66%  
 גבע (996.59 ₪) 17%  
 שפל (1,032.93 ₪) 17%

הסטוריית צריכה בקוט"ש





30/05/21 תאריך הפקה:  
 30/04/21 תאריך קריאה נוכחית:  
 01/03/21 תאריך קריאה קודמת:

שם דייר: מפסק ראשי B שגאי 1  
 שם אתר: מרכז מסחרי חדרה

לקוח/ה נכבד/ה, אנו מתכבדים להגיש את חישוב צריכת החשמל לתקופה 01/03/21 - 30/04/21:

מפסק ראשי B שגאי 1 - 1 - 81022351(0x0)

סוג תעריף	סוג צריכה	קריאה קודמת	קריאה נוכחית	סה"כ צריכה בקוט"ש	מחיר לקוט"ש בא"ג	סה"כ לתשלום
		01/03/21	30/04/21	פרטי חשבון עבור תאריכים:		
777	פסגה	60,933,244.00	64,733,827.00	3,800,583.00	43.79	1,664,275.30 ₪
778	גבע	26,361,012.50	27,532,663.50	1,171,651.00	36.65	429,410.09 ₪
779	שפל	43,013,906.50	44,268,160.00	1,254,253.50	30.60	383,801.57 ₪

סה"כ לדייר:

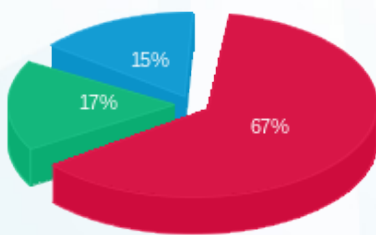
פסגה	גבע	שפל	סה"כ	שיא ביקוש
3,800,583.00	1,171,651.00	1,254,253.50	6,226,487.50	25,160.00
1,664,275.30 ₪	429,410.09 ₪	383,801.57 ₪	2,477,486.96 ₪	

סה"כ צריכה

סה"כ לתשלום

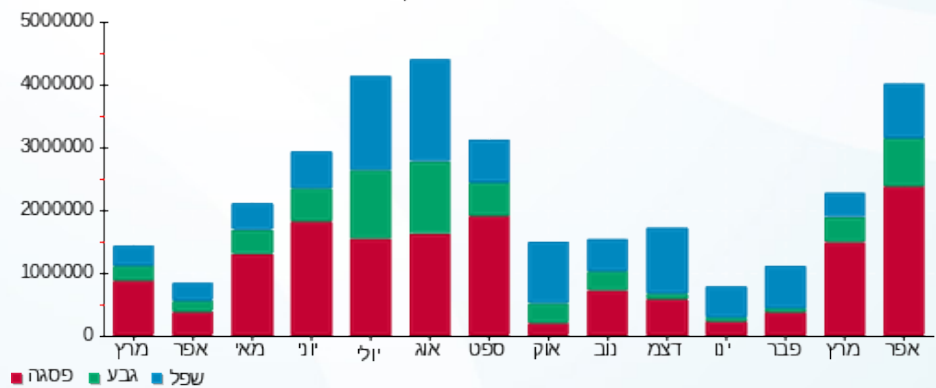
0.00 ₪	תשלום קבוע	
0.00 ₪	תשלום עבור גודל חיבור בKVA (0x0)	
2,477,486.96 ₪	סה"כ לתשלום	לא כולל מע"מ

התפלגות חיוב בש"ח לפי תע"ז



■ פסגה (1,664,275.30 ₪)  
 ■ גבע (429,410.09 ₪)  
 ■ שפל (383,801.57 ₪)

הסטוריית צריכה בקוט"ש





30/05/21 תאריך הפקה:  
 30/04/21 תאריך קריאה נוכחית:  
 01/03/21 תאריך קריאה קודמת:

שם דייר: מפסק ראשי B שגאי 2  
 שם אתר: מרכז מסחרי חדרה

לקוח/ה נכבד/ה, אנו מתכבדים להגיש את חישוב צריכת החשמל לתקופה 01/03/21 - 30/04/21:

מפסק ראשי B שגאי 2 - 4 - 81022628

סוג תעריף	סוג צריכה	קריאה קודמת	קריאה נוכחית	סה"כ צריכה בקוט"ש	מחיר לקוט"ש בא"ג	סה"כ לתשלום
		01/03/21	30/04/21	פרטי חשבון עבור תאריכים:		
777	פסגה	6,119,385.00	6,187,643.80	68,258.80	43.79	29,890.53 ₪
778	גבע	2,897,970.00	2,922,255.70	24,285.70	36.65	8,900.71 ₪
779	שפל	4,641,125.00	4,680,280.00	39,155.00	30.60	11,981.43 ₪

סה"כ לדייר:

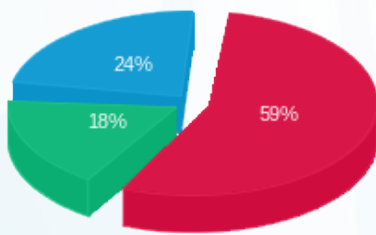
פסגה	גבע	שפל	סה"כ	שיא ביקוש
68,258.80	24,285.70	39,155.00	131,699.50	180.00
29,890.53 ₪	8,900.71 ₪	11,981.43 ₪	50,772.67 ₪	

סה"כ צריכה

סה"כ לתשלום

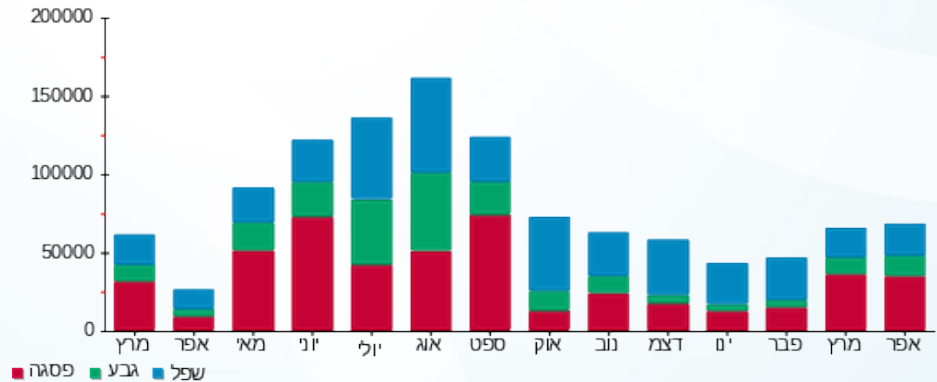
0.00 ₪	תשלום קבוע	
50,772.67 ₪	סה"כ לתשלום	לא כולל מע"מ

התפלגות חיוב בש"ח לפי תעו"ז



פסגה (29,890.53 ₪) 18%  
 גבע (8,900.71 ₪) 24%  
 שפל (11,981.43 ₪) 59%

הסטוריית צריכה בקוט"ש





30/05/21 תאריך הפקה:  
 30/04/21 תאריך קריאה נוכחית:  
 01/03/21 תאריך קריאה קודמת:

שם דייר: מפעל הפיס  
 שם אתר: מרכז מסחרי חדרה

לקוח/ה נכבד/ה, אנו מתכבדים להגיש את חישוב צריכת החשמל לתקופה 01/03/21 - 30/04/21:

מפעל הפיס - 7 - 81018565 (3x40)

סוג תעריף	סוג צריכה	קריאה קודמת	קריאה נוכחית	סה"כ צריכה בקוט"ש	מחיר לקוט"ש בא"ג	סה"כ לתשלום
פרטי חשבון עבור תאריכים:						
777	פסגה	01/03/21	30/04/21	412.48	43.79	180.63 ₪
778	גבע	17,268.54	17,412.61	144.07	36.65	52.80 ₪
779	שפל	47,622.30	47,809.12	186.82	30.60	57.17 ₪

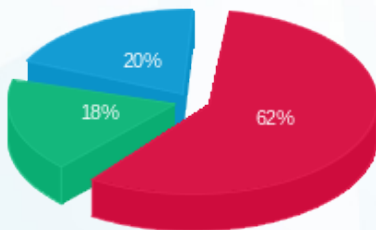
סה"כ לדייר:

פסגה	גבע	שפל	סה"כ	שיא ביקוש
412.48	144.07	186.82	743.36	1.78
180.63 ₪	52.80 ₪	57.17 ₪	290.59 ₪	

סה"כ צריכה  
 סה"כ לתשלום

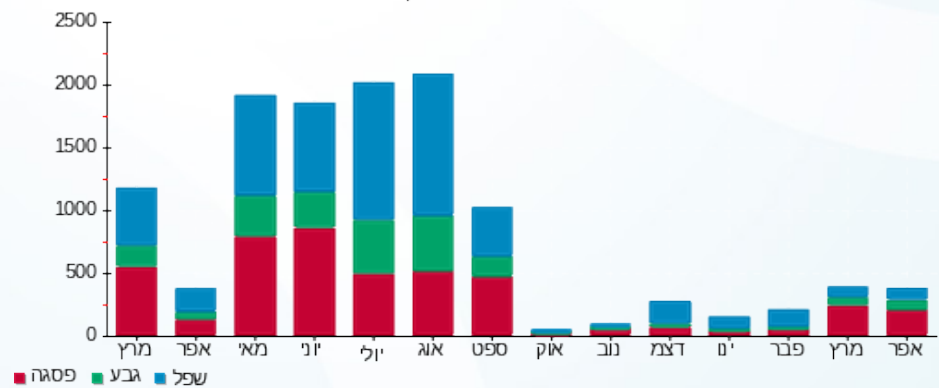
211.60 ₪	תשלום קבוע	
14.85 ₪	תשלום עבור גודל חיבור בKVA (3x40)	
517.04 ₪	סה"כ לתשלום	לא כולל מע"מ

התפלגות חיוב בש"ח לפי תעו"ז



פסגה (180.63 ₪) - 62%  
 גבע (52.80 ₪) - 18%  
 שפל (57.17 ₪) - 20%

הסטוריית צריכה בקוט"ש



30/05/21 תאריך הפקה:  
 30/04/21 תאריך קריאה נוכחית:  
 01/03/21 תאריך קריאה קודמת:

שם דייר: מקס סטוק  
 שם אתר: מרכז מסחרי חדרה

**לקוח/ה נכבד/ה, אנו מתכבדים להגיש את חישוב צריכת החשמל לתקופה 01/03/21 - 30/04/21:**

מקס סטוק - 3 - 81018438 (3x250)

סוג תעריף	סוג צריכה	קריאה קודמת	קריאה נוכחית	סה"כ צריכה בקוט"ש	מחיר לקוט"ש בא"ג	סה"כ לתשלום
		01/03/21	30/04/21	פרטי חשבון עבור תאריכים:		
777	פסגה	546,985.20	560,293.20	13,308.00	43.79	5,827.57 ₪
778	גבע	225,401.60	229,894.00	4,492.40	36.65	1,646.46 ₪
779	שפל	228,898.40	231,836.00	2,937.60	30.60	898.91 ₪

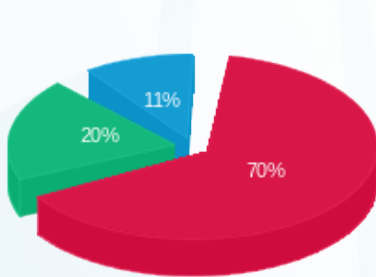
סה"כ לדייר:

פסגה	גבע	שפל	סה"כ	שיא ביקוש
13,308.00	4,492.40	2,937.60	20,738.00	30.80
5,827.57 ₪	1,646.46 ₪	898.91 ₪	8,372.94 ₪	

סה"כ צריכה  
 סה"כ לתשלום

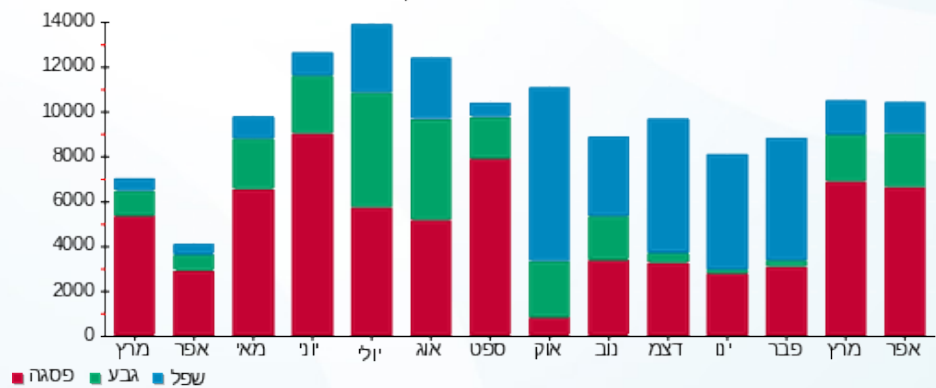
211.60 ₪	<b>תשלום קבוע</b>	
92.83 ₪	<b>תשלום עבור גודל חיבור בKVA (3x250)</b>	
8,677.37 ₪	<b>סה"כ לתשלום</b>	<b>לא כולל מע"מ</b>

התפלגות חיוב בש"ח לפי תע"ז



פסגה (5,827.57 ₪) 70%  
 גבע (1,646.46 ₪) 20%  
 שפל (898.91 ₪) 11%

הסטוריית צריכה בקוט"ש



30/05/21 תאריך הפקדה:  
 30/04/21 תאריך קריאה נוכחית:  
 01/03/21 תאריך קריאה קודמת:

שם דייר: משחקייה  
 שם אתר: מרכז מסחרי חדרה

**לקוח/ה נכבד/ה, אנו מתכבדים להגיש את חישוב צריכת החשמל לתקופה 01/03/21 - 30/04/21:**

**משחקייה 3 - 15091194 (3x63)**

סוג תעריף	סוג צריכה	קריאה קודמת	קריאה נוכחית	סה"כ צריכה בקוט"ש	מחיר לקוט"ש בא"ג	סה"כ לתשלום
פרטי חשבון עבור תאריכים:						
777	פסגה	01/03/21	30/04/21	258.48	43.79	113.19 ₪
778	גבע	0.00	23.70	23.70	36.65	8.69 ₪
779	שפל	7.74	28.38	20.64	30.60	6.32 ₪

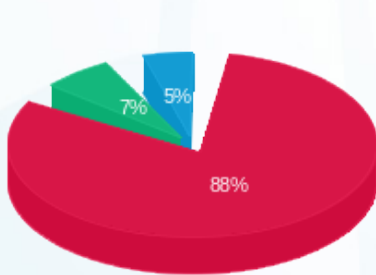
סה"כ לדייר:

פסגה	גבע	שפל	סה"כ	שיא ביקוש
258.48	23.70	20.64	302.82	8.90
113.19 ₪	8.69 ₪	6.32 ₪	128.19 ₪	

סה"כ צריכה  
 סה"כ לתשלום

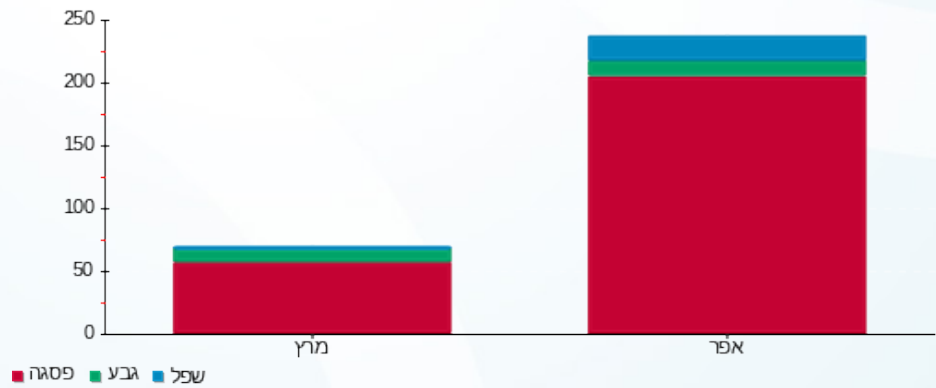
211.60 ₪	<b>תשלום קבוע</b>	
23.39 ₪	<b>תשלום עבור גודל חיבור בKVA (3x63)</b>	
363.18 ₪	<b>סה"כ לתשלום</b>	<b>לא כולל מע"מ</b>

התפלגות חיוב בש"ח לפי תעו"ז



■ פסגה (113.19 ₪)  
 ■ גבע (8.69 ₪)  
 ■ שפל (6.32 ₪)

הסטוריית צריכה בקוט"ש



30/05/21 תאריך הפקדה:  
 30/04/21 תאריך קריאה נוכחית:  
 01/03/21 תאריך קריאה קודמת:

שם דייר: נעמן פורצלן  
 שם אתר: מרכז מסחרי חדרה

**לקוח/ה נכבד/ה, אנו מתכבדים להגיש את חישוב צריכת החשמל לתקופה 01/03/21 - 30/04/21:**

נעמן פורצלן - 7 - 81020401 (3x100)

סוג תעריף	סוג צריכה	קריאה קודמת	קריאה נוכחית	סה"כ צריכה בקוט"ש	מחיר לקוט"ש בא"ג	סה"כ לתשלום
		01/03/21	30/04/21	פרטי חשבון עבור תאריכים:		
777	פסגה	20,097.50	23,612.40	3,514.90	43.79	1,539.17 ₪
778	גבע	7,062.50	7,843.80	781.30	36.65	286.35 ₪
779	שפל	9,264.60	9,887.90	623.30	30.60	190.73 ₪

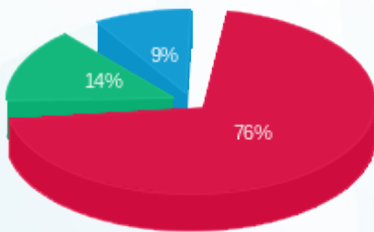
סה"כ לדיר:

פסגה	גבע	שפל	סה"כ	שיא ביקוש
3,514.90	781.30	623.30	4,919.50	17.70
1,539.17 ₪	286.35 ₪	190.73 ₪	2,016.25 ₪	

סה"כ צריכה  
 סה"כ לתשלום

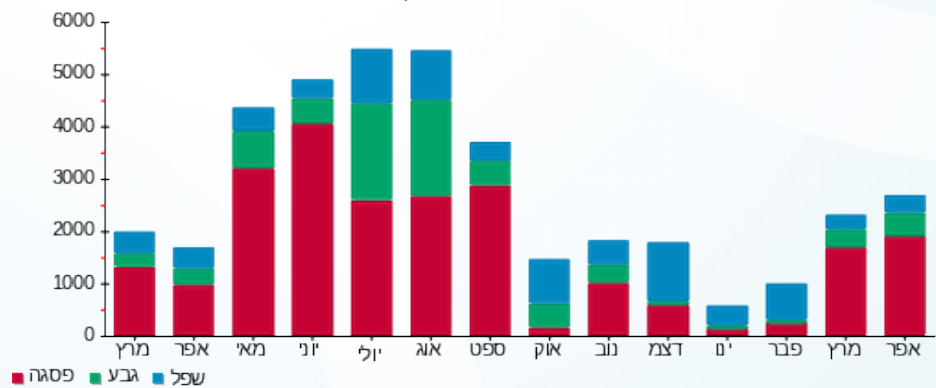
211.60 ₪	<b>תשלום קבוע</b>	
37.13 ₪	<b>תשלום עבור גודל חיבור בKVA (3x100)</b>	
2,264.98 ₪	<b>סה"כ לתשלום</b>	<b>לא כולל מע"מ</b>

התפלגות חיוב בש"ח לפי תע"ז



פסגה (1,539.17 ₪) 76%  
 גבע (286.35 ₪) 14%  
 שפל (190.73 ₪) 9%

הסטוריית צריכה בקוט"ש





30/05/21 תאריך הפקדה:  
 30/04/21 תאריך קריאה נוכחית:  
 01/03/21 תאריך קריאה קודמת:

שם דייר: סופר פארם  
 שם אתר: מרכז מסחרי חדרה

לקוח/ה נכבד/ה, אנו מתכבדים להגיש את חישוב צריכת החשמל לתקופה 01/03/21 - 30/04/21:

סופר פארם - 8 - 81025960 (3x250)

סוג תעריף	סוג צריכה	קריאה קודמת	קריאה נוכחית	סה"כ צריכה בקוט"ש	מחיר לקוט"ש בא"ג	סה"כ לתשלום
		01/03/21	30/04/21			
777	פסגה	695,924.60	714,988.00	19,063.40	43.79	8,347.86 ₪
778	גבע	330,868.20	338,396.00	7,527.80	36.65	2,758.94 ₪
779	שפל	571,846.20	577,768.20	5,922.00	30.60	1,812.13 ₪

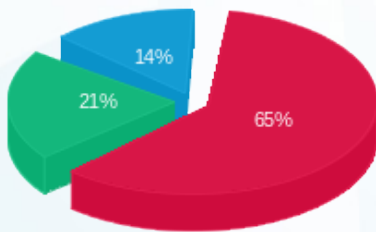
סה"כ לדייר:

פסגה	גבע	שפל	סה"כ	שיא ביקוש
19,063.40	7,527.80	5,922.00	32,513.20	50.20
8,347.86 ₪	2,758.94 ₪	1,812.13 ₪	12,918.93 ₪	

סה"כ צריכה  
 סה"כ לתשלום

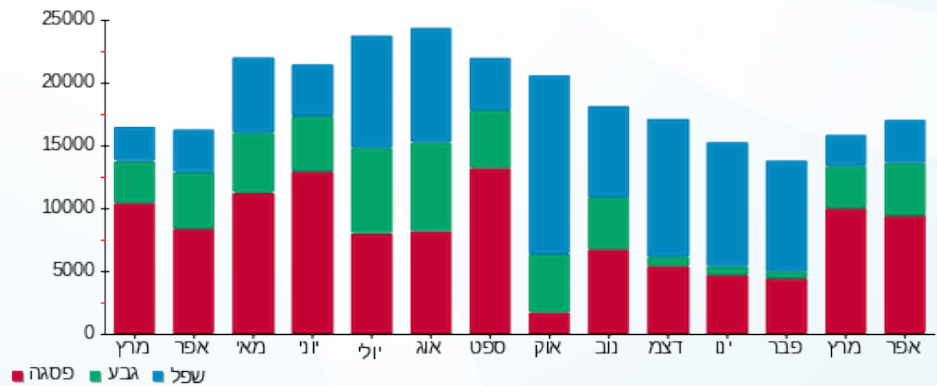
211.60 ₪	תשלום קבוע	
92.83 ₪	תשלום עבור גודל חיבור בKVA (3x250)	
13,223.36 ₪	סה"כ לתשלום	לא כולל מע"מ

התפלגות חיוב בש"ח לפי תעו"ז



פסגה (8,347.86 ₪) 65%  
 גבע (2,758.94 ₪) 21%  
 שפל (1,812.13 ₪) 14%

הסטוריית צריכה בקוט"ש



30/05/21 תאריך הפקה:  
 30/04/21 תאריך קריאה נוכחית:  
 01/03/21 תאריך קריאה קודמת:

שם דייר: סינמה סיטי - לוח מא בנין A  
 שם אתר: מרכז מסחרי חדרה

**לקוח/ה נכבד/ה, אנו מתכבדים להגיש את חישוב צריכת החשמל לתקופה 01/03/21 - 30/04/21:**

**סינמה סיטי - לוח מא בנין 1 - 17313364(3x630) - A**

סוג תעריף	סוג צריכה	קריאה קודמת	קריאה נוכחית	סה"כ צריכה בקוט"ש	מחיר לקוט"ש בא"ג	סה"כ לתשלום
פרטי חשבון עבור תאריכים:						
777	פסגה	01/03/21	30/04/21	184.20	43.79	80.66 ₪
778	גבע	880.20	1,032.90	152.70	36.65	55.96 ₪
779	שפל	13,238.70	13,439.20	200.50	30.60	61.35 ₪

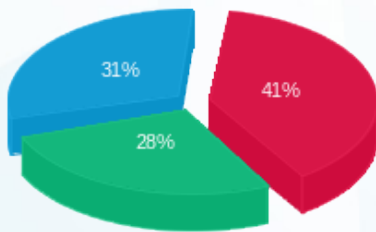
**סה"כ לדייר:**

פסגה	גבע	שפל	סה"כ	שיא ביקוש
184.20	152.70	200.50	537.40	298.02
₪ 80.66	₪ 55.96	₪ 61.35	₪ 197.98	

סה"כ צריכה  
 סה"כ לתשלום

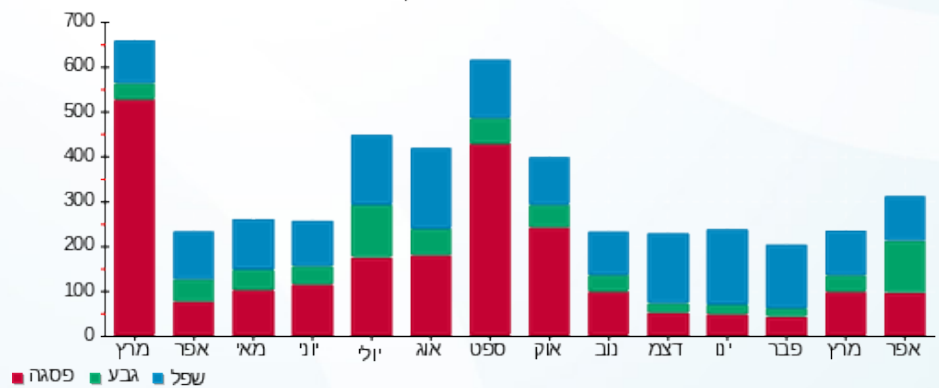
211.60 ₪	<b>תשלום קבוע</b>	
233.93 ₪	<b>תשלום עבור גודל חיבור בKVA (3x630)</b>	
643.51 ₪	<b>סה"כ לתשלום</b>	<b>לא כולל מע"מ</b>

התפלגות חיוב בש"ח לפי תע"ז



פסגה (₪ 80.66) ■  
 גבע (₪ 55.96) ■  
 שפל (₪ 61.35) ■

הסטוריית צריכה בקוט"ש



30/05/21 תאריך הפקה:  
 30/04/21 תאריך קריאה נוכחית:  
 01/03/21 תאריך קריאה קודמת:

שם דייר: סינמה סיטי - צילר 1  
 שם אתר: מרכז מסחרי חדרה

**לקוח/ה נכבד/ה, אנו מתכבדים להגיש את חישוב צריכת החשמל לתקופה 01/03/21 - 30/04/21:**

סינמה סיטי - צילר 1 - 17313449 (3x630)

סה"כ לתשלום	מחיר לקוט"ש בא"ג	סה"כ צריכה בקוט"ש	קריאה נוכחית	קריאה קודמת	סוג צריכה	סוג תעריף
			30/04/21	01/03/21		פרטי חשבון עבור תאריכים:
143.98 ₪	43.79	328.80	7,324.20	6,995.40	פסגה	777
45.81 ₪	36.65	125.00	2,059.90	1,934.90	גבע	778
103.61 ₪	30.60	338.60	6,825.40	6,486.80	שפל	779

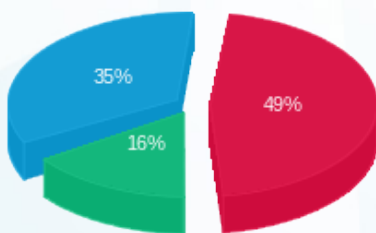
סה"כ לדייר:

שיא ביקוש	סה"כ	שפל	גבע	פסגה
240.48	792.40	338.60	125.00	328.80
	293.41 ₪	103.61 ₪	45.81 ₪	143.98 ₪

סה"כ צריכה  
 סה"כ לתשלום

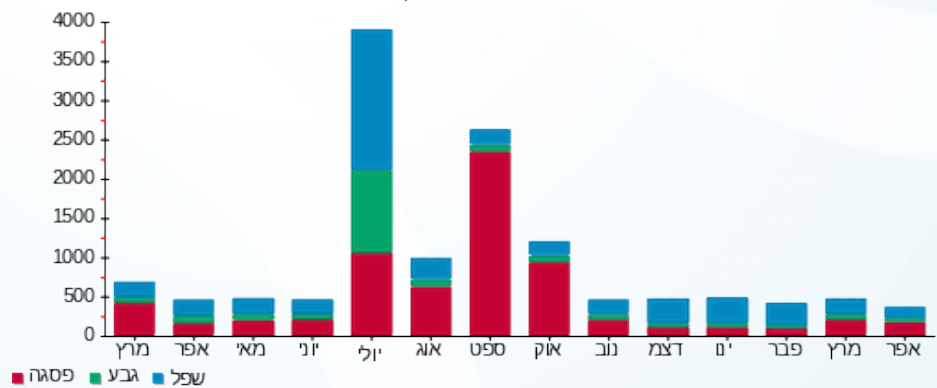
211.60 ₪	<b>תשלום קבוע</b>	
233.93 ₪	<b>תשלום עבור גודל חיבור בKVA (3x630)</b>	
738.93 ₪	<b>סה"כ לתשלום</b>	<b>לא כולל מע"מ</b>

התפלגות חיוב בש"ח לפי תעו"ז



■ פסגה (143.98 ₪)  
 ■ גבע (45.81 ₪)  
 ■ שפל (103.61 ₪)

הסטוריית צריכה בקוט"ש





30/05/21 תאריך הפקדה:  
 30/04/21 תאריך קריאה נוכחית:  
 01/03/21 תאריך קריאה קודמת:

שם דייר: סינמה סיטי דוכן אוכל  
 שם אתר: מרכז מסחרי חדרה

לקוח/ה נכבד/ה, אנו מתכבדים להגיש את חישוב צריכת החשמל לתקופה 01/03/21 - 30/04/21:

סינמה סיטי דוכן אוכל - 2 - 15091194(3x40)

סוג תעריף	סוג צריכה	קריאה קודמת	קריאה נוכחית	סה"כ צריכה בקוט"ש	מחיר לקוט"ש בא"ג	סה"כ לתשלום
פרטי חשבון עבור תאריכים:						
777	פסגה	01/03/21	30/04/21	102.60	43.79	44.93 ₪
778	גבע	247.65	287.90	40.25	36.65	14.75 ₪
779	שפל	768.60	864.15	95.55	30.60	29.24 ₪

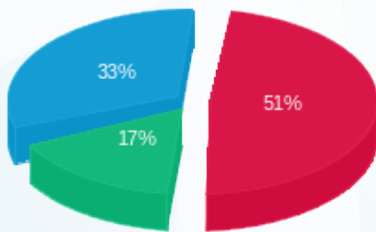
סה"כ לדייר:

פסגה	גבע	שפל	סה"כ	שיא ביקוש
102.60	40.25	95.55	238.40	1.39
₪ 44.93	₪ 14.75	₪ 29.24	₪ 88.92	

סה"כ צריכה  
 סה"כ לתשלום

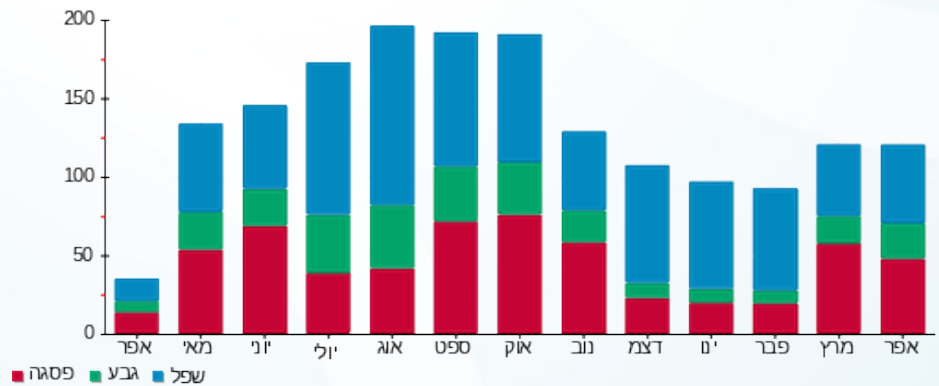
211.60 ₪	<b>תשלום קבוע</b>	
14.85 ₪	<b>תשלום עבור גודל חיבור בKVA (3x40)</b>	
315.37 ₪	<b>סה"כ לתשלום</b>	<b>לא כולל מע"מ</b>

התפלגות חיוב בש"ח לפי תעו"ז



פסגה (₪ 44.93)  
 גבע (₪ 14.75)  
 שפל (₪ 29.24)

הסטוריית צריכה בקוט"ש



30/05/21 תאריך הפקה:  
 30/04/21 תאריך קריאה נוכחית:  
 01/03/21 תאריך קריאה קודמת:

שם דייר: סינמה סיטי לוח ראשי  
 שם אתר: מרכז מסחרי חדרה

**לקוח/ה נכבד/ה, אנו מתכבדים להגיש את חישוב צריכת החשמל לתקופה 01/03/21 - 30/04/21:**

סינמה סיטי לוח ראשי - 1 - 17313363(3x630)

סוג תעריף	סוג צריכה	קריאה קודמת	קריאה נוכחית	סה"כ צריכה בקוט"ש	מחיר לקוט"ש בא"ג	סה"כ לתשלום
פרטי חשבון עבור תאריכים:						
777	פסגה	01/03/21	30/04/21	3,639.70	43.79	1,593.82 ₪
778	גבע	18,377.40	19,994.90	1,617.50	36.65	592.81 ₪
779	שפל	78,776.90	82,746.80	3,969.90	30.60	1,214.79 ₪

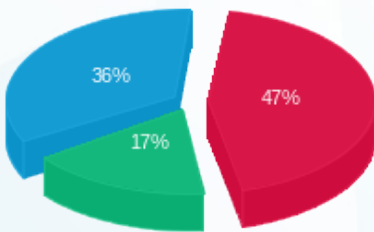
סה"כ לדייר:

פסגה	גבע	שפל	סה"כ	שיא ביקוש
3,639.70	1,617.50	3,969.90	9,227.10	93.54
1,593.82 ₪	592.81 ₪	1,214.79 ₪	3,401.43 ₪	

סה"כ צריכה  
 סה"כ לתשלום

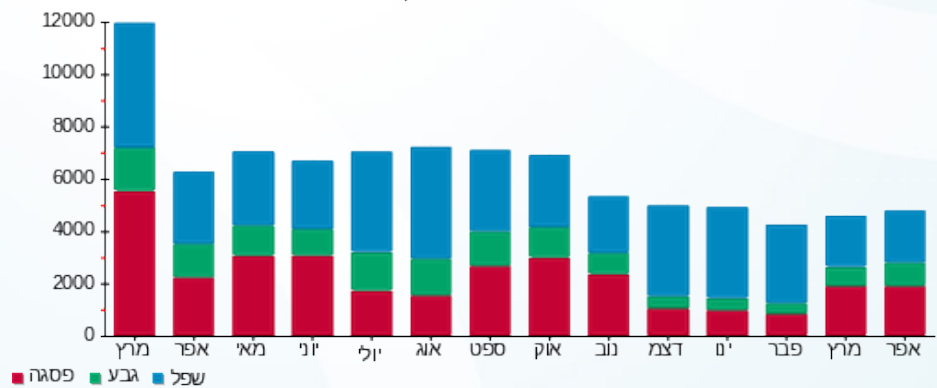
211.60 ₪	<b>תשלום קבוע</b>	
233.93 ₪	<b>תשלום עבור גודל חיבור בKVA (3x630)</b>	
3,846.96 ₪	<b>סה"כ לתשלום</b>	<b>לא כולל מע"מ</b>

התפלגות חיוב בש"ח לפי תע"ז



■ פסגה (1,593.82 ₪)  
 ■ גבע (592.81 ₪)  
 ■ שפל (1,214.79 ₪)

הסטוריית צריכה בקוט"ש





30/05/21 תאריך הפקה:  
 30/04/21 תאריך קריאה נוכחית:  
 01/03/21 תאריך קריאה קודמת:

שם דייר: עולם היין  
 שם אתר: מרכז מסחרי חדרה

לקוח/ה נכבד/ה, אנו מתכבדים להגיש את חישוב צריכת החשמל לתקופה 01/03/21 - 30/04/21:

עולם היין - 4 - 81038215(3x100)

סוג תעריף	סוג צריכה	קריאה קודמת	קריאה נוכחית	סה"כ צריכה בקוט"ש	מחיר לקוט"ש בא"ג	סה"כ לתשלום
פרטי חשבון עבור תאריכים:						
777	פסגה	01/03/21	30/04/21	2,264.00	43.79	991.41 ₪
778	גבע	22,619.60	23,512.20	892.60	36.65	327.14 ₪
779	שפל	40,667.80	41,570.10	902.30	30.60	276.10 ₪

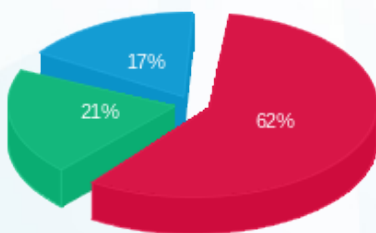
סה"כ לדיר:

פסגה	גבע	שפל	סה"כ	שיא ביקוש
2,264.00	892.60	902.30	4,058.90	9.60
991.41 ₪	327.14 ₪	276.10 ₪	1,594.65 ₪	

סה"כ צריכה  
 סה"כ לתשלום

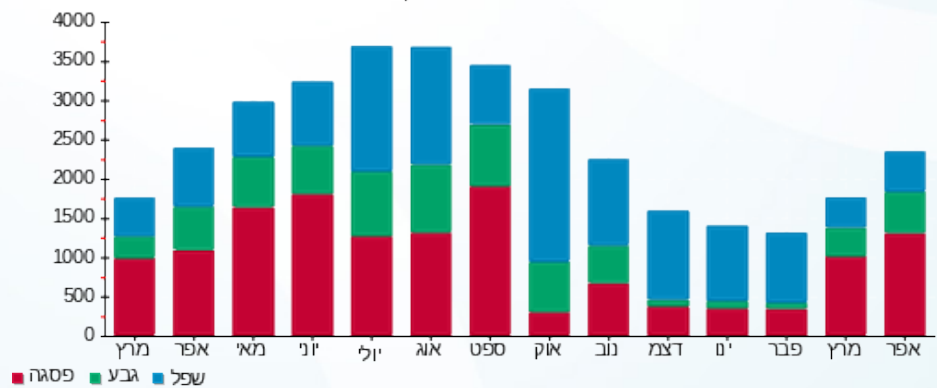
211.60 ₪	תשלום קבוע	
37.13 ₪	תשלום עבור גודל חיבור בKVA (3x100)	
1,843.38 ₪	סה"כ לתשלום	לא כולל מע"מ

התפלגות חיוב בש"ח לפי תע"ז



■ פסגה (991.41 ₪)  
 ■ גבע (327.14 ₪)  
 ■ שפל (276.10 ₪)

הסטוריית צריכה בקוט"ש





30/05/21 תאריך הפקדה:  
 30/04/21 תאריך קריאה נוכחית:  
 01/03/21 תאריך קריאה קודמת:

שם דייר: עידן 2000  
 שם אתר: מרכז מסחרי חדרה

לקוח/ה נכבד/ה, אנו מתכבדים להגיש את חישוב צריכת החשמל לתקופה 01/03/21 - 30/04/21:

עידן 2000 - 7 - 81018738 (3x160)

סוג תעריף	סוג צריכה	קריאה קודמת	קריאה נוכחית	סה"כ צריכה בקוט"ש	מחיר לקוט"ש בא"ג	סה"כ לתשלום
פרטי חשבון עבור תאריכים:						
		01/03/21	30/04/21			
777	פסגה	360,338.20	363,458.00	3,119.80	43.79	1,366.16 ₪
778	גבע	139,166.00	139,778.60	612.60	36.65	224.52 ₪
779	שפל	145,307.60	145,574.80	267.20	30.60	81.76 ₪

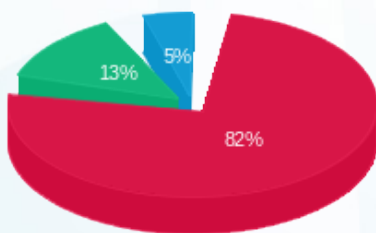
סה"כ לדייר:

פסגה	גבע	שפל	סה"כ	שיא ביקוש
3,119.80	612.60	267.20	3,999.60	14.20
1,366.16 ₪	224.52 ₪	81.76 ₪	1,672.44 ₪	

סה"כ צריכה  
 סה"כ לתשלום

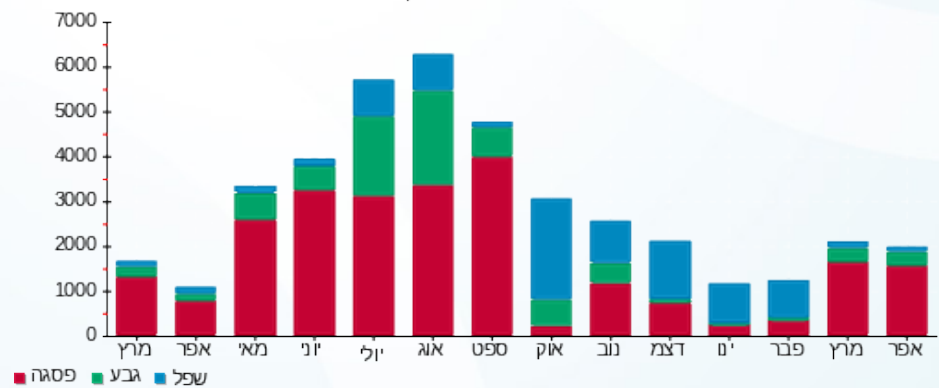
211.60 ₪	<b>תשלום קבוע</b>	
59.41 ₪	<b>תשלום עבור גודל חיבור בKVA (3x160)</b>	
1,943.45 ₪	<b>סה"כ לתשלום</b>	<b>לא כולל מע"מ</b>

התפלגות חיוב בש"ח לפי תע"ז



■ פסגה (1,366.16 ₪)  
 ■ גבע (224.52 ₪)  
 ■ שפל (81.76 ₪)

הסטוריית צריכה בקוט"ש





30/05/21 תאריך הפקה:  
 30/04/21 תאריך קריאה נוכחית:  
 01/03/21 תאריך קריאה קודמת:

שם דייר: עמינה סנטר  
 שם אתר: מרכז מסחרי חדרה

לקוח/ה נכבד/ה, אנו מתכבדים להגיש את חישוב צריכת החשמל לתקופה 01/03/21 - 30/04/21:

עמינה סנטר - 1 - 81018738 (3x160)

סוג תעריף	סוג צריכה	קריאה קודמת	קריאה נוכחית	סה"כ צריכה בקוט"ש	מחיר לקוט"ש בא"ג	סה"כ לתשלום
		01/03/21	30/04/21	פרטי חשבון עבור תאריכים:		
777	פסגה	375,692.60	380,003.20	4,310.60	43.79	1,887.61 ₪
778	גבע	133,429.40	134,144.00	714.60	36.65	261.90 ₪
779	שפל	124,609.00	125,263.40	654.40	30.60	200.25 ₪

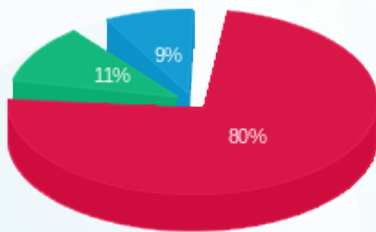
סה"כ לדיר:

פסגה	גבע	שפל	סה"כ	שיא ביקוש
4,310.60	714.60	654.40	5,679.60	17.40
1,887.61 ₪	261.90 ₪	200.25 ₪	2,349.76 ₪	

סה"כ צריכה  
 סה"כ לתשלום

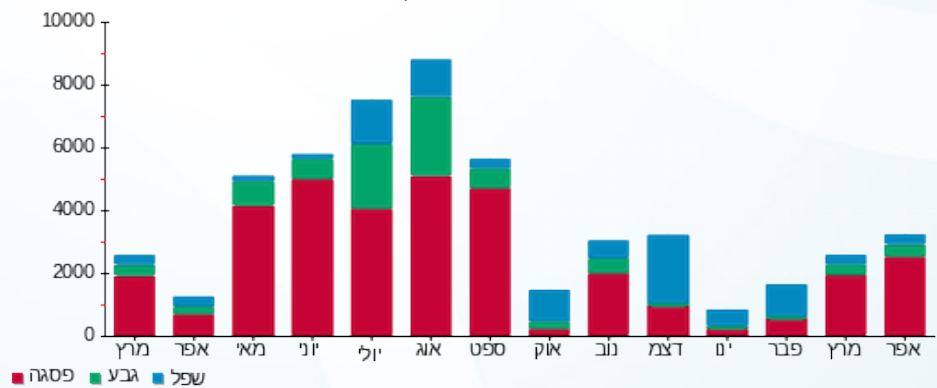
211.60 ₪	תשלום קבוע	
59.41 ₪	תשלום עבור גודל חיבור בKVA (3x160)	
2,620.77 ₪	סה"כ לתשלום	לא כולל מע"מ

התפלגות חיוב בש"ח לפי תעו"ז



פסגה (1,887.61 ₪) 80%  
 גבע (261.90 ₪) 11%  
 שפל (200.25 ₪) 9%

הסטוריית צריכה בקוט"ש



30/05/21 תאריך הפקדה:  
 30/04/21 תאריך קריאה נוכחית:  
 01/03/21 תאריך קריאה קודמת:

**שם דייר:** פוטו שופ - זר פור יו מחסן זמני  
**שם אתר:** מרכז מסחרי חדרה

**לקוח/ה נכבד/ה, אנו מתכבדים להגיש את חישוב צריכת החשמל לתקופה 01/03/21 - 30/04/21:**

**פוטו שופ - זר פור יו מחסן זמני - 5 - 81018430(3x100)**

סוג תעריף	סוג צריכה	קריאה קודמת	קריאה נוכחית	סה"כ צריכה בקוט"ש	מחיר לקוט"ש בא"ג	סה"כ לתשלום
פרטי חשבון עבור תאריכים:						
777	פסגה	01/03/21	30/04/21	522.66	43.79	228.87 ₪
778	גבע	22,754.38	22,874.41	120.03	36.65	43.99 ₪
779	שפל	31,587.47	31,767.96	180.49	30.60	55.23 ₪

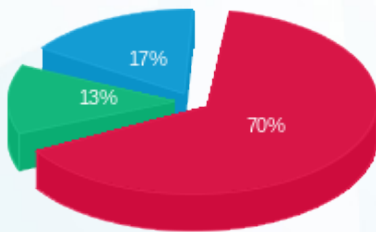
**סה"כ לדייר:**

פסגה	גבע	שפל	סה"כ	שיא ביקוש
522.66	120.03	180.49	823.18	5.55
228.87 ₪	43.99 ₪	55.23 ₪	328.09 ₪	

**סה"כ צריכה**  
**סה"כ לתשלום**

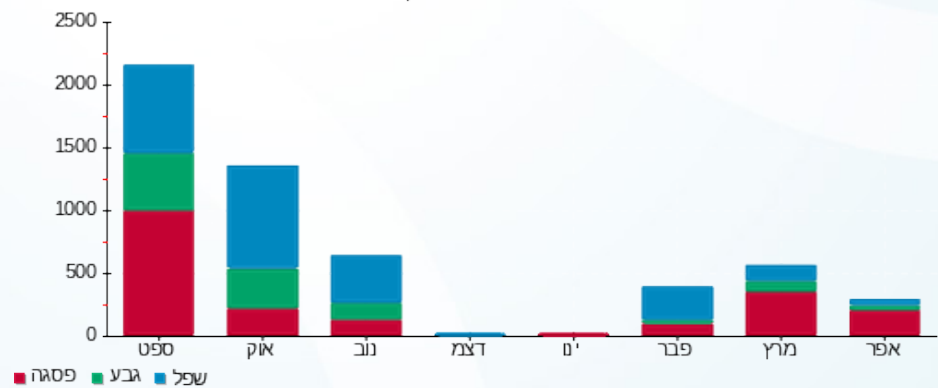
211.60 ₪	<b>תשלום קבוע</b>	
37.13 ₪	<b>תשלום עבור גודל חיבור בKVA (3x100)</b>	
576.83 ₪	<b>סה"כ לתשלום</b>	<b>לא כולל מע"מ</b>

התפלגות חיוב בש"ח לפי תע"ז



■ פסגה (228.87 ₪)  
 ■ גבע (43.99 ₪)  
 ■ שפל (55.23 ₪)

הסטוריית צריכה בקוט"ש





30/05/21 תאריך הפקה:  
 30/04/21 תאריך קריאה נוכחית:  
 01/03/21 תאריך קריאה קודמת:

שם דייר: פוקס הום  
 שם אתר: מרכז מסחרי חדרה

לקוח/ה נכבד/ה, אנו מתכבדים להגיש את חישוב צריכת החשמל לתקופה 01/03/21 - 30/04/21:

פוקס הום - 5 - 81025960 (3x250)

סוג תעריף	סוג צריכה	קריאה קודמת	קריאה נוכחית	סה"כ צריכה בקוט"ש	מחיר לקוט"ש בא"ג	סה"כ לתשלום
		01/03/21	30/04/21	פרטי חשבון עבור תאריכים:		
777	פסגה	445,506.80	456,593.20	11,086.40	43.79	4,854.73 ₪
778	גבע	182,046.40	185,358.40	3,312.00	36.65	1,213.85 ₪
779	שפל	180,250.40	181,417.60	1,167.20	30.60	357.16 ₪

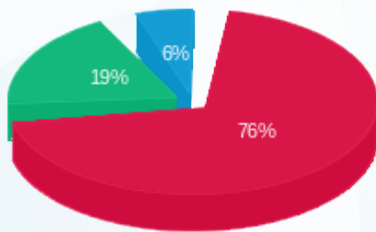
סה"כ לדיר:

פסגה	גבע	שפל	סה"כ	שיא ביקוש
11,086.40	3,312.00	1,167.20	15,565.60	35.60
₪ 4,854.73	₪ 1,213.85	₪ 357.16	₪ 6,425.75	

סה"כ צריכה  
 סה"כ לתשלום

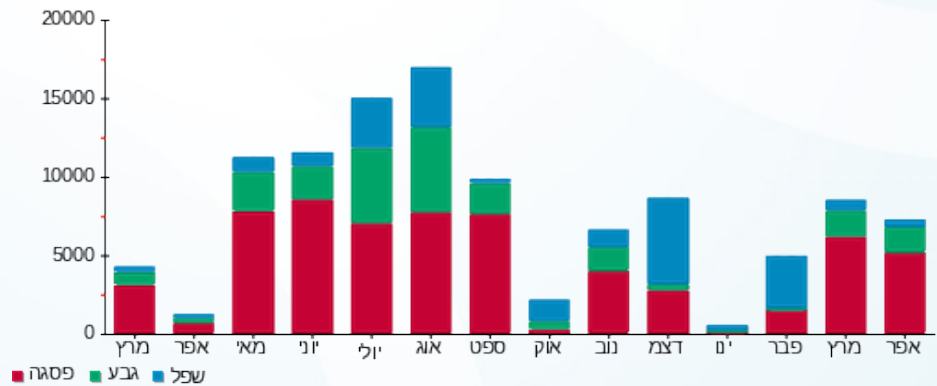
211.60 ₪	תשלום קבוע	
92.83 ₪	תשלום עבור גודל חיבור בKVA (3x250)	
6,730.17 ₪	סה"כ לתשלום	לא כולל מע"מ

התפלגות חיוב בש"ח לפי תעו"ז



פסגה (4,854.73 ₪) 76%  
 גבע (1,213.85 ₪) 19%  
 שפל (357.16 ₪) 6%

הסטוריית צריכה בקוט"ש





30/05/21 תאריך הפקה:  
 30/04/21 תאריך קריאה נוכחית:  
 01/03/21 תאריך קריאה קודמת:

שם דייר: פוקס ישראל  
 שם אתר: מרכז מסחרי חדרה

לקוח/ה נכבד/ה, אנו מתכבדים להגיש את חישוב צריכת החשמל לתקופה 01/03/21 - 30/04/21:

פוקס ישראל - 2 - (3x160)81020401

סוג תעריף	סוג צריכה	קריאה קודמת	קריאה נוכחית	סה"כ צריכה בקוט"ש	מחיר לקוט"ש בא"ג	סה"כ לתשלום
פרטי חשבון עבור תאריכים:						
777	פסגה	01/03/21	30/04/21	11,723.20	43.79	5,133.59 ₪
778	גבע	20,560.60	24,207.20	3,646.60	36.65	1,336.48 ₪
779	שפל	20,755.20	21,622.20	867.00	30.60	265.30 ₪

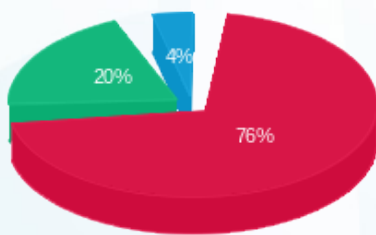
סה"כ לדיר:

פסגה	גבע	שפל	סה"כ	שיא ביקוש
11,723.20	3,646.60	867.00	16,236.80	39.20
5,133.59 ₪	1,336.48 ₪	265.30 ₪	6,735.37 ₪	

סה"כ צריכה  
 סה"כ לתשלום

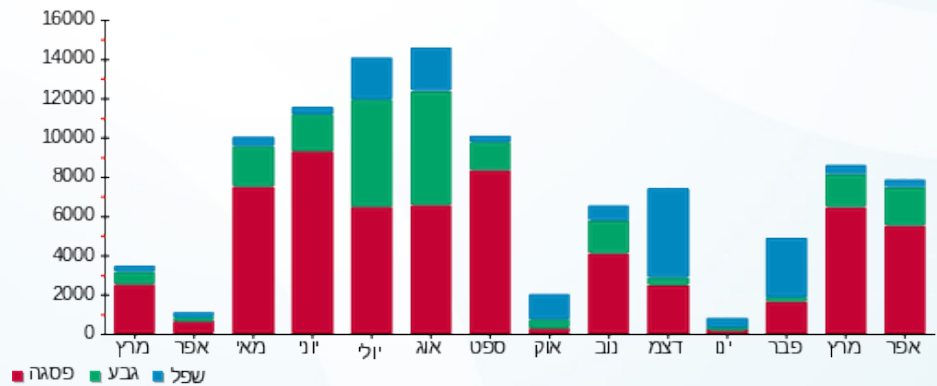
211.60 ₪	תשלום קבוע	
59.41 ₪	תשלום עבור גודל חיבור בKVA (3x160)	
7,006.38 ₪	סה"כ לתשלום	לא כולל מע"מ

התפלגות חיוב בש"ח לפי תעו"ז



פסגה (5,133.59 ₪) 76%  
 גבע (1,336.48 ₪) 20%  
 שפל (265.30 ₪) 4%

הסטוריית צריכה בקוט"ש



30/05/21 תאריך הפקה:  
 30/04/21 תאריך קריאה נוכחית:  
 01/03/21 תאריך קריאה קודמת:

שם דייר: קפה נאמן  
 שם אתר: מרכז מסחרי חדרה

לקוח/ה נכבד/ה, אנו מתכבדים להגיש את חישוב צריכת החשמל לתקופה 01/03/21 - 30/04/21:

קפה נאמן - 6 - 81038215 (3x200)

סוג תעריף	סוג צריכה	קריאה קודמת	קריאה נוכחית	סה"כ צריכה בקוט"ש	מחיר לקוט"ש בא"ג	סה"כ לתשלום
		01/03/21	30/04/21			
777	פסגה	143,352.00	161,021.60	17,669.60	43.79	7,737.52 ₪
778	גבע	79,790.40	85,137.60	5,347.20	36.65	1,959.75 ₪
779	שפל	171,935.60	181,825.80	9,890.20	30.60	3,026.40 ₪

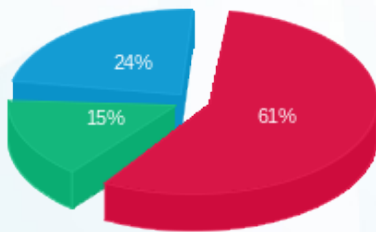
סה"כ לדייר:

פסגה	גבע	שפל	סה"כ	שיא ביקוש
17,669.60	5,347.20	9,890.20	32,907.00	79.20
₪ 7,737.52	₪ 1,959.75	₪ 3,026.40	₪ 12,723.67	

סה"כ צריכה  
 סה"כ לתשלום

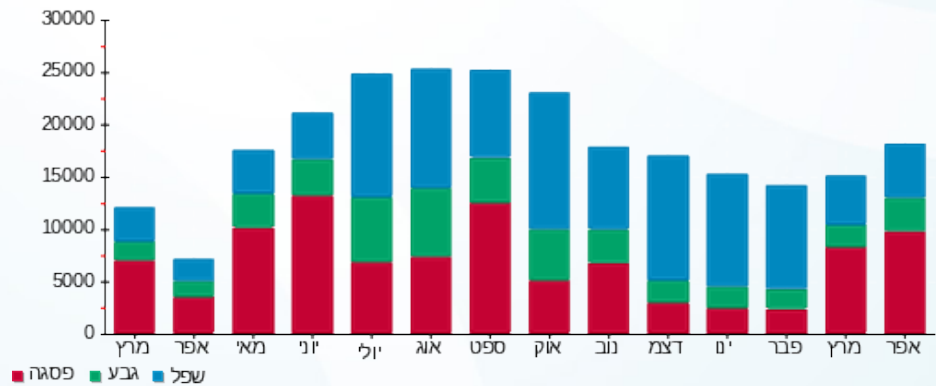
211.60 ₪	תשלום קבוע	
74.26 ₪	תשלום עבור גודל חיבור בKVA (3x200)	
13,009.53 ₪	סה"כ לתשלום	לא כולל מע"מ

התפלגות חיוב בש"ח לפי תע"ז



■ פסגה (₪ 7,737.52)  
 ■ גבע (₪ 1,959.75)  
 ■ שפל (₪ 3,026.40)

הסטוריית צריכה בקוט"ש





30/05/21 תאריך הפקה:  
 30/04/21 תאריך קריאה נוכחית:  
 01/03/21 תאריך קריאה קודמת:

שם דייר: רוקה טיפוס  
 שם אתר: מרכז מסחרי חדרה

לקוח/ה נכבד/ה, אנו מתכבדים להגיש את חישוב צריכת החשמל לתקופה 01/03/21 - 30/04/21:

רוקה טיפוס - 5 - 81038215 (3x200)

סוג תעריף	סוג צריכה	קריאה קודמת	קריאה נוכחית	סה"כ צריכה בקוט"ש	מחיר לקוט"ש בא"ג	סה"כ לתשלום
פרטי חשבון עבור תאריכים:						
777	פסגה	01/03/21	30/04/21	4,582.80	43.79	2,006.81 ₪
778	גבע	32,048.60	33,919.40	1,870.80	36.65	685.65 ₪
779	שפל	41,105.40	42,230.00	1,124.60	30.60	344.13 ₪

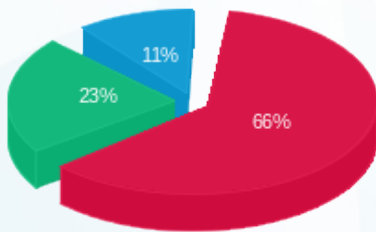
סה"כ לדייר:

פסגה	גבע	שפל	סה"כ	שיא ביקוש
4,582.80	1,870.80	1,124.60	7,578.20	28.00
2,006.81 ₪	685.65 ₪	344.13 ₪	3,036.58 ₪	

סה"כ צריכה  
 סה"כ לתשלום

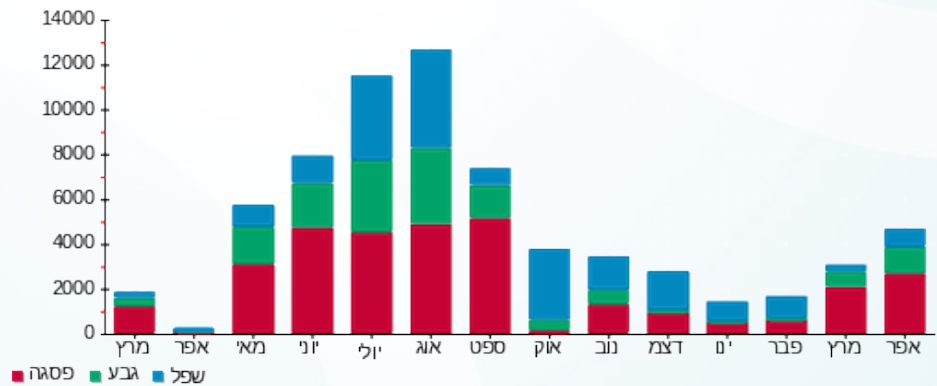
211.60 ₪	תשלום קבוע	
74.26 ₪	תשלום עבור גודל חיבור בKVA (3x200)	
3,322.45 ₪	סה"כ לתשלום	לא כולל מע"מ

התפלגות חיוב בש"ח לפי תע"ז



פסגה (2,006.81 ₪) 66%  
 גבע (685.65 ₪) 23%  
 שפל (344.13 ₪) 11%

הסטוריית צריכה בקוט"ש





30/05/21 תאריך הפקה:  
 30/04/21 תאריך קריאה נוכחית:  
 01/03/21 תאריך קריאה קודמת:

שם דייר: שקם אלקטריק  
 שם אתר: מרכז מסחרי חדרה

לקוח/ה נכבד/ה, אנו מתכבדים להגיש את חישוב צריכת החשמל לתקופה 01/03/21 - 30/04/21:

שקם אלקטריק - 4 - 81025960 (3x250)

סוג תעריף	סוג צריכה	קריאה קודמת	קריאה נוכחית	סה"כ צריכה בקוט"ש	מחיר לקוט"ש בא"ג	סה"כ לתשלום
פרטי חשבון עבור תאריכים:						
		01/03/21	30/04/21			
777	פסגה	316,652.00	326,326.40	9,674.40	43.79	4,236.42 ₪
778	גבע	113,710.40	116,589.20	2,878.80	36.65	1,055.08 ₪
779	שפל	136,266.80	138,466.00	2,199.20	30.60	672.96 ₪

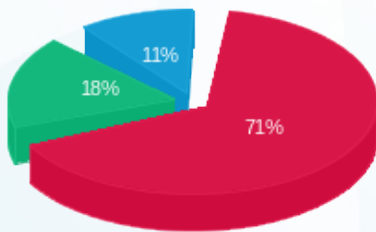
סה"כ לדייר:

פסגה	גבע	שפל	סה"כ	שיא ביקוש
9,674.40	2,878.80	2,199.20	14,752.40	37.60
4,236.42 ₪	1,055.08 ₪	672.96 ₪	5,964.46 ₪	

סה"כ צריכה  
 סה"כ לתשלום

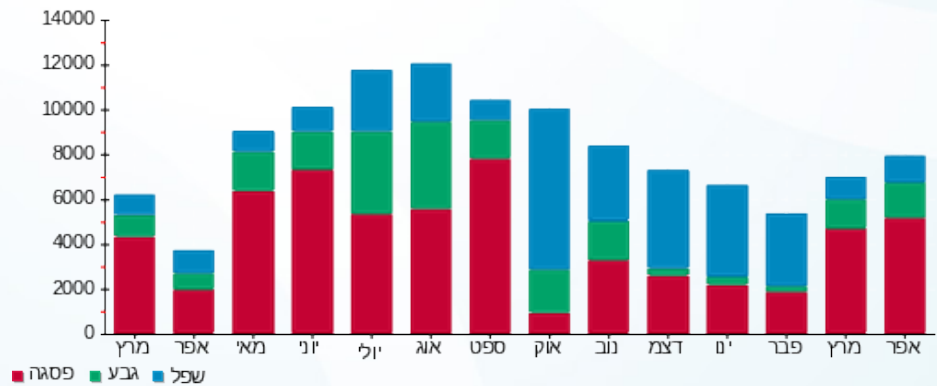
211.60 ₪	תשלום קבוע	
92.83 ₪	תשלום עבור גודל חיבור בKVA (3x250)	
6,268.88 ₪	סה"כ לתשלום	לא כולל מע"מ

התפלגות חיוב בש"ח לפי תע"ז



■ פסגה (4,236.42 ₪)  
 ■ גבע (1,055.08 ₪)  
 ■ שפל (672.96 ₪)

הסטוריית צריכה בקוט"ש





30/05/21 תאריך הפקה:  
 30/04/21 תאריך קריאה נוכחית:  
 01/03/21 תאריך קריאה קודמת:

שם דייר: תמנון  
 שם אתר: מרכז מסחרי חדרה

לקוח/ה נכבד/ה, אנו מתכבדים להגיש את חישוב צריכת החשמל לתקופה 01/03/21 - 30/04/21:

תמנון - 4 - 81020401 (3x160)

סוג תעריף	סוג צריכה	קריאה קודמת	קריאה נוכחית	סה"כ צריכה בקוט"ש	מחיר לקוט"ש בא"ג	סה"כ לתשלום
		01/03/21	30/04/21	פרטי חשבון עבור תאריכים:		
777	פסגה	25,343.30	31,429.20	6,085.90	43.79	2,665.02 ₪
778	גבע	10,556.30	12,388.90	1,832.60	36.65	671.65 ₪
779	שפל	10,825.20	11,161.70	336.50	30.60	102.97 ₪

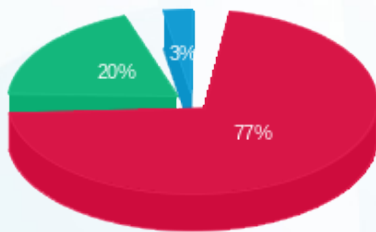
סה"כ לדיר:

פסגה	גבע	שפל	סה"כ	שיא ביקוש
6,085.90	1,832.60	336.50	8,255.00	26.80
2,665.02 ₪	671.65 ₪	102.97 ₪	3,439.63 ₪	

סה"כ צריכה  
 סה"כ לתשלום

211.60 ₪	תשלום קבוע	
59.41 ₪	תשלום עבור גודל חיבור בKVA (3x160)	
3,710.64 ₪	סה"כ לתשלום	לא כולל מע"מ

התפלגות חיוב בש"ח לפי תעו"ז



פסגה (2,665.02 ₪) 77%  
 גבע (671.65 ₪) 20%  
 שפל (102.97 ₪) 3%

הסטוריית צריכה בקוט"ש

