



31/05/21 תאריך הפקדה:
 30/05/21 תאריך קריאה נוכחית:
 29/04/21 תאריך קריאה קודמת:

שם דייר: קומה ב לייטיקו במע"מ
 שם אתר: יבולים חשמונאים

לקוח/ה נכבד/ה, אנו מתכבדים להגיש את חישוב צריכת החשמל לתקופה 30/05/21 - 29/04/21:

קומה ב לייטיקו במע"מ - 3 - 16048043(0x0)

סוג תעריף	סוג צריכה	קריאה קודמת	קריאה נוכחית	סה"כ צריכה בקוט"ש	מחיר לקוט"ש בא"ג	סה"כ לתשלום
פרטי חשבון עבור תאריכים:						
777	פסגה	29/04/21	30/05/21	2,090.80	43.79	915.56 ₪
778	גבע	51,324.40	51,823.50	499.10	36.65	182.92 ₪
779	שפל	137,331.00	138,099.10	768.10	30.60	235.04 ₪

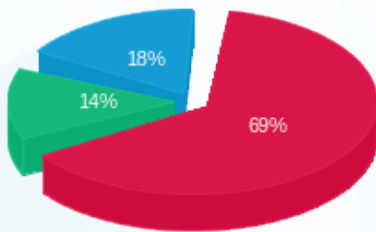
סה"כ לדיר:

פסגה	גבע	שפל	סה"כ	שיא ביקוש
2,090.80	499.10	768.10	3,358.00	14.33
915.56 ₪	182.92 ₪	235.04 ₪	1,333.52 ₪	

סה"כ צריכה
 סה"כ לתשלום

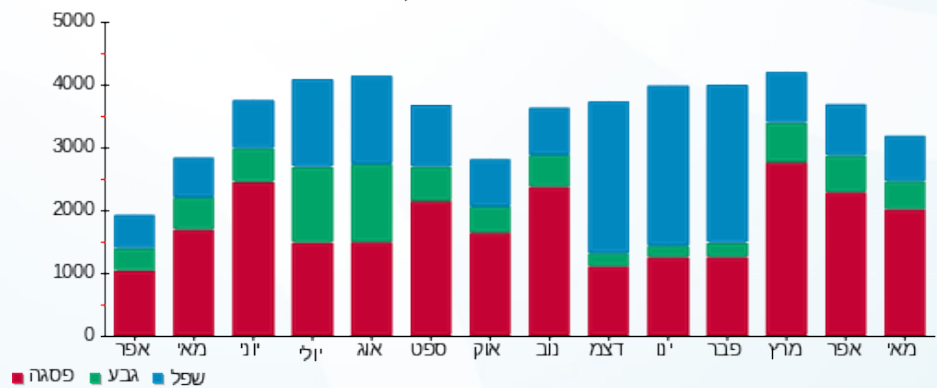
70.00 ₪	תשלום קבוע	
0.00 ₪	תשלום עבור גודל חיבור בKVA (0x0)	
1,403.52 ₪	סה"כ לתשלום	לא כולל מע"מ

התפלגות חיוב בש"ח לפי תע"ז



■ פסגה (915.56 ₪)
 ■ גבע (182.92 ₪)
 ■ שפל (235.04 ₪)

הסטוריית צריכה בקוט"ש





31/05/21 תאריך הפקה:
 30/05/21 תאריך קריאה נוכחית:
 29/04/21 תאריך קריאה קודמת:

שם דייר: קומה ג תראמור אינטרנשיונל במע"מ
 שם אתר: יבולים חשמונאים

לקוח/ה נכבד/ה, אנו מתכבדים להגיש את חישוב צריכת החשמל לתקופה 29/04/21 - 30/05/21:

קומה ג תראמור אינטרנשיונל במע"מ - 4 - 16048043(0x0)

סוג תעריף	סוג צריכה	קריאה קודמת	קריאה נוכחית	סה"כ צריכה בקוט"ש	מחיר לקוט"ש בא"ג	סה"כ לתשלום
פרטי חשבון עבור תאריכים:						
777	פסגה	29/04/21	30/05/21	852.80	43.79	373.44 ₪
778	גבע	32,785.20	33,054.30	269.10	36.65	98.63 ₪
779	שפל	119,143.60	119,605.30	461.70	30.60	141.28 ₪

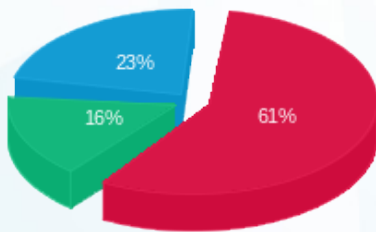
סה"כ לדיר:

פסגה	גבע	שפל	סה"כ	שיא ביקוש
852.80	269.10	461.70	1,583.60	6.21
₪ 373.44	₪ 98.63	₪ 141.28	₪ 613.35	

סה"כ צריכה
 סה"כ לתשלום

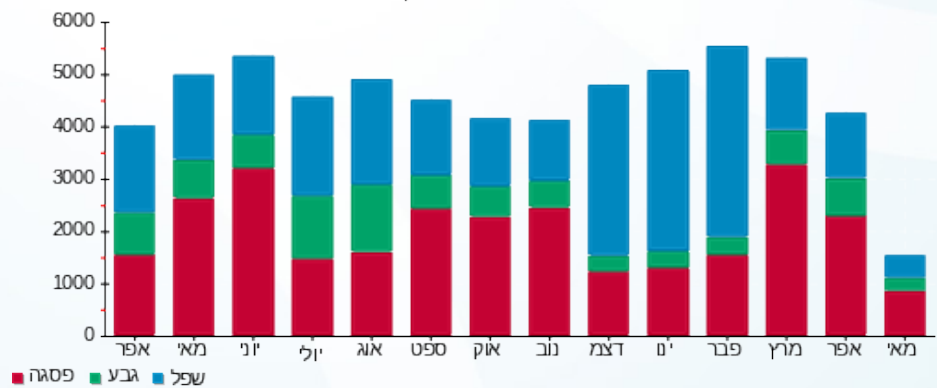
70.00 ₪	תשלום קבוע	
0.00 ₪	תשלום עבור גודל חיבור בKVA (0x0)	
683.35 ₪	סה"כ לתשלום	לא כולל מע"מ

התפלגות חיוב בש"ח לפי תע"ז



פסגה (₪ 373.44) 61%
 גבע (₪ 98.63) 16%
 שפל (₪ 141.28) 23%

הסטוריית צריכה בקוט"ש





31/05/21 תאריך הפקדה:
 30/05/21 תאריך קריאה נוכחית:
 29/04/21 תאריך קריאה קודמת:

שם דייר: קומה ד לפיניטי איקס
 שם אתר: יבולים חשמונאים

לקוח/ה נכבד/ה, אנו מתכבדים להגיש את חישוב צריכת החשמל לתקופה 30/05/21 - 29/04/21:

קומה ד לפיניטי איקס - 1 - 16048043(0x0)

סוג תעריף	סוג צריכה	קריאה קודמת	קריאה נוכחית	סה"כ צריכה בקוט"ש	מחיר לקוט"ש בא"ג	סה"כ לתשלום
פרטי חשבון עבור תאריכים:						
777	פסגה	29/04/21	30/05/21	531.80	43.79	232.88 ₪
778	גבע	9,122.60	9,212.80	90.20	36.65	33.06 ₪
779	שפל	26,916.00	27,030.20	114.20	30.60	34.95 ₪

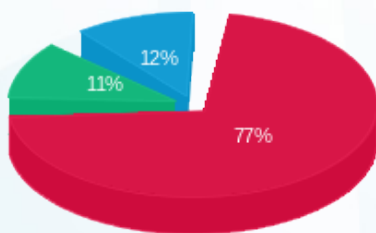
סה"כ לדיר:

פסגה	גבע	שפל	סה"כ	שיא ביקוש
531.80	90.20	114.20	736.20	3.41
232.88 ₪	33.06 ₪	34.95 ₪	300.88 ₪	

סה"כ צריכה
 סה"כ לתשלום

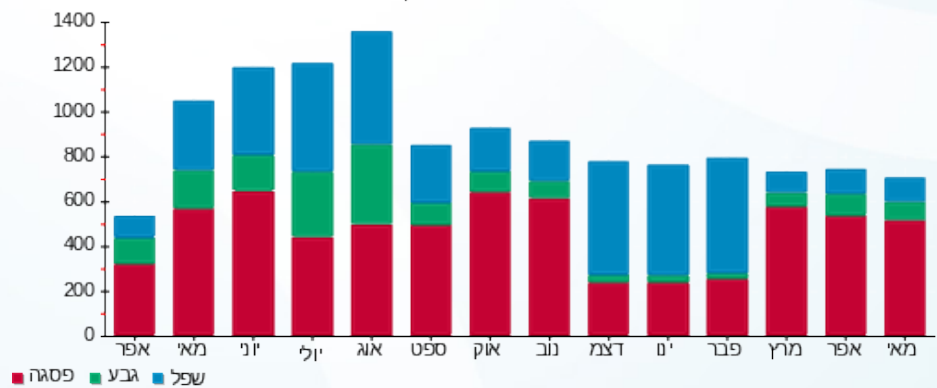
70.00 ₪	תשלום קבוע	
0.00 ₪	תשלום עבור גודל חיבור בKVA (0x0)	
370.88 ₪	סה"כ לתשלום	לא כולל מע"מ

התפלגות חיוב בש"ח לפי תעו"ז



פסגה (232.88 ₪) 77%
 גבע (33.06 ₪) 11%
 שפל (34.95 ₪) 12%

הסטוריית צריכה בקוט"ש





31/05/21 תאריך הפקדה:
 30/05/21 תאריך קריאה נוכחית:
 29/04/21 תאריך קריאה קודמת:

שם דייר: קומה ה
 שם אתר: יבולים חשמונאים

לקוח/ה נכבד/ה, אנו מתכבדים להגיש את חישוב צריכת החשמל לתקופה 30/05/21 - 29/04/21:

קומה ה - 2 - 16048043(0x0)

סוג תעריף	סוג צריכה	קריאה קודמת	קריאה נוכחית	סה"כ צריכה בקוט"ש	מחיר לקוט"ש בא"ג	סה"כ לתשלום
פרטי חשבון עבור תאריכים:						
777	פסגה	29/04/21	30/05/21	650.20	43.79	284.72 ₪
778	גבע	7,493.70	7,622.70	129.00	36.65	47.28 ₪
779	שפל	21,809.30	21,972.30	163.00	30.60	49.88 ₪

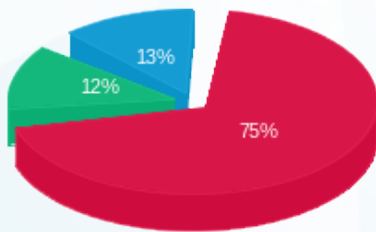
סה"כ לדייר:

פסגה	גבע	שפל	סה"כ	שיא ביקוש
650.20	129.00	163.00	942.20	5.02
284.72 ₪	47.28 ₪	49.88 ₪	381.88 ₪	

סה"כ צריכה
 סה"כ לתשלום

70.00 ₪	תשלום קבוע	
0.00 ₪	תשלום עבור גודל חיבור בKVA (0x0)	
451.88 ₪	סה"כ לתשלום	לא כולל מע"מ

התפלגות חיוב בש"ח לפי תע"ז



■ פסגה (284.72 ₪)
 ■ גבע (47.28 ₪)
 ■ שפל (49.88 ₪)

הסטוריית צריכה בקוט"ש

